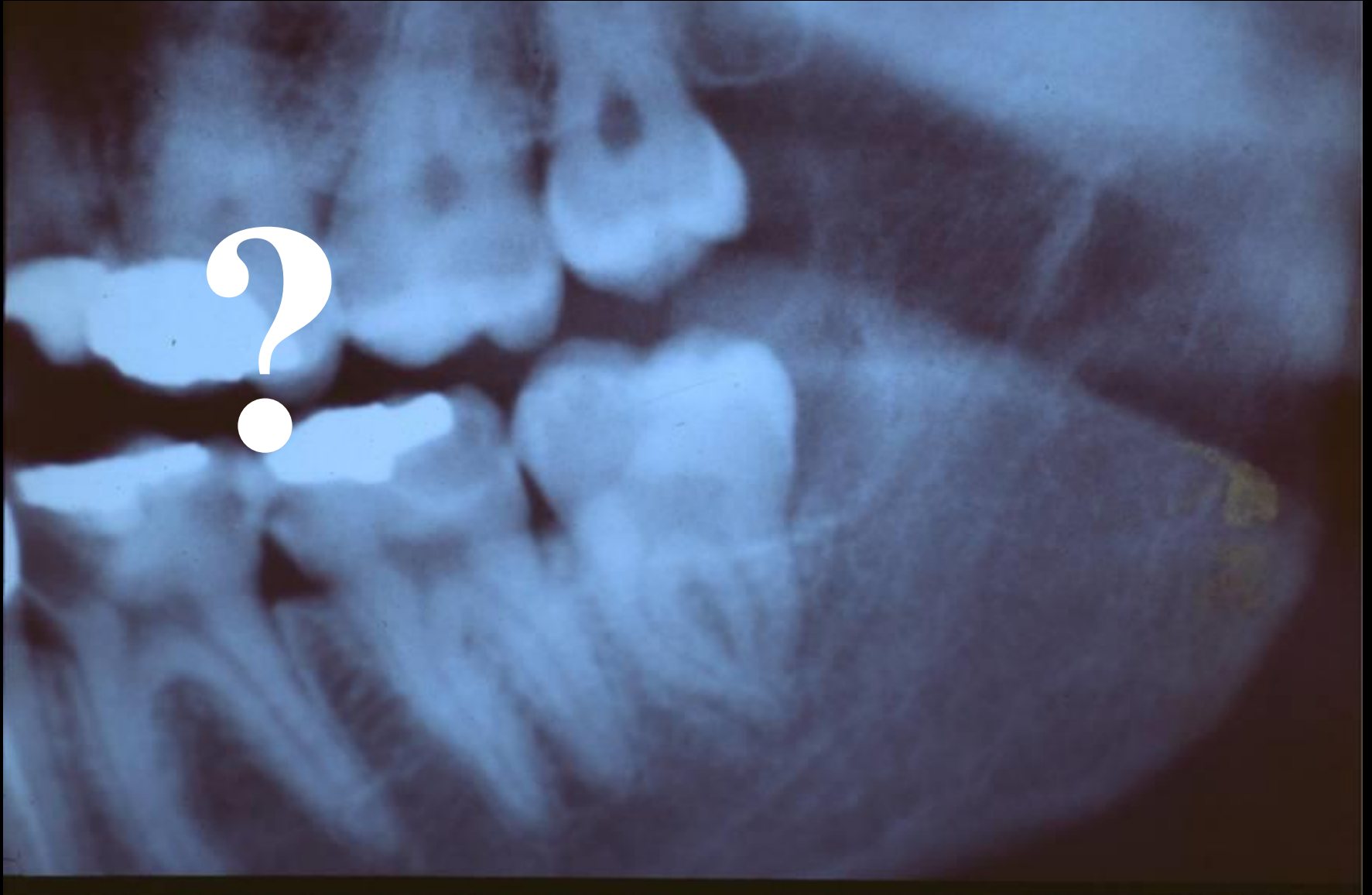


?





# Ακτινογραφική εικόνα



# Περικτεφανίτιδα

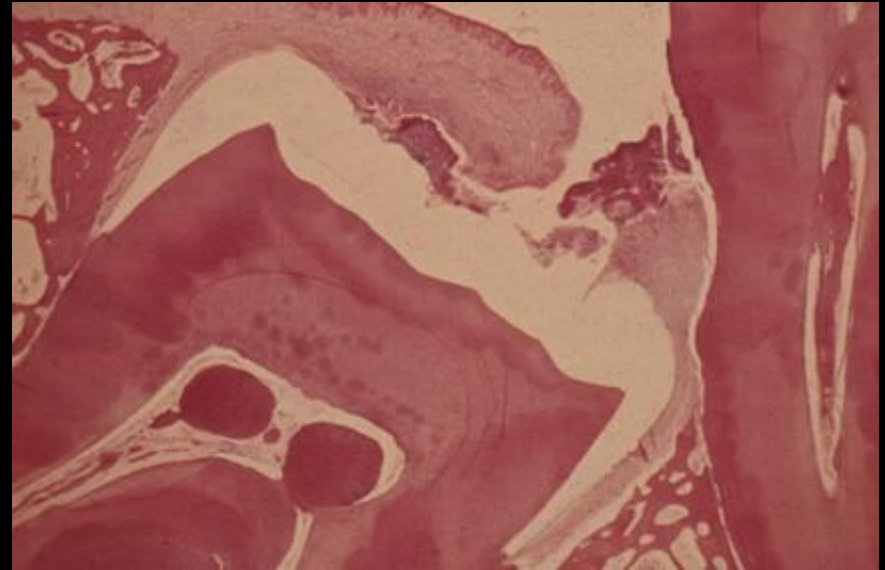
Η φλεγμονή του βλεννογόνου του στόματος (καλύπτρας) που περιβάλλει ένα έγκλειστο ή ημιέγκλειστο δόντι

# Ιστολογική εικόνα



# Μικροβιολογία της περιστεφανίτιδας

- Πεπτοστρεπτόκοκκοι
- Σπειροχαίτες
- Ατρακτοβακτηρίδια
- Βακτηριοειδή
- Στρεπτόκοκκοι mutans
- Γαλακτοβάκιλλοι



# Κλινικές μορφές περιστεφανίτιδας

- Χρόνια
- Υποξεία
- Οξεία

# Χρόνια περιστεφανίτιδα

- Αμβλύς πόνος που διαρκεί μια ή δύο μέρες με μεγάλα διαστήματα ελεύθερα συμπτωμάτων
- Πιθανή ύπαρξη ιχνών δήξης της καλύπτρας
- Κακοσμία



# Χρόνια περιστεφανίτιδα



# Υποξεία περιστεφανίτιδα

- Συνεχής αμβλύς πόνος
- Διογκωμένη ερυθρή, επώδυνη καλύπτρα
- Πιθανές νεκρωτικές εσχάρες στην άκρη της καλύπτρας
- Κακοσμία

# Υποξεία περιστεφανίτιδα



# Υποξεία περιστεφανίτιδα



# Υποξεία περιστεφανίτιδα



# Οξεία περιστεφανίτιδα

- Οξύς πόνος
- Επώδυνη ψηλάφηση
- Έντονη φλεγμονώδης διήθηση της καλύπτρας
- Πυόρροια
- Τρισμός
- Δυσκαταποσία
- Λεμφαδενίτιδα
- Πυρετική κίνηση
- Κακουχία
- Κακοσμία

# Οξεία περιστεφανίτιδα



# Οξεία περιστεφανίτιδα





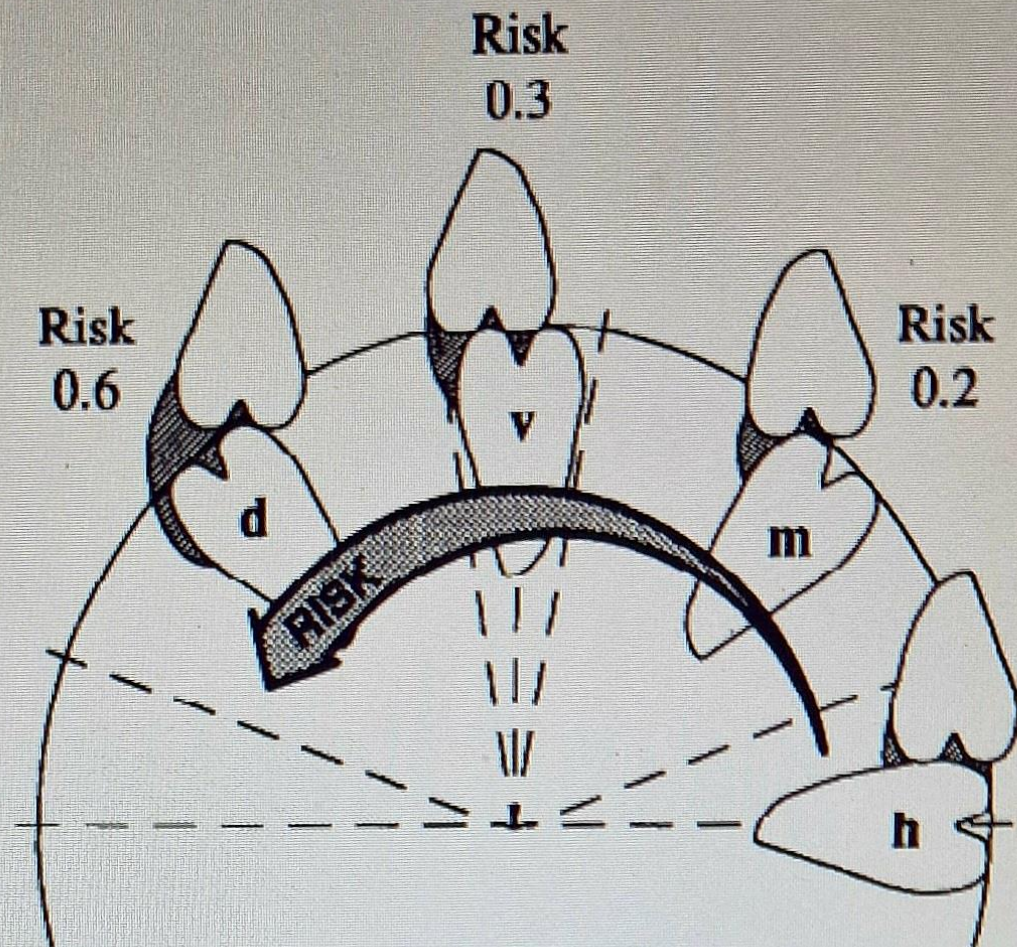


Fig. 2. Risk of acute disease of lower third molar increases with increasing distal inclination of tooth. Shaded area between upper and lower third molars shows amount of soft tissue inflamed. (*h* = horizontal, *m* = mesioangular, *v* = vertical, and *d* = distoangular).

# Θεραπευτική αντιμετώπιση περιστεφανίτιδας

- Ηλικία

- Γενική υγεία

- Μορφή  
περιστεφανίτιδας

- Είδος έγκλεισης

- Μέγεθος  
καλύπτρας

- Ύπαρξη  
ανταγωνιστή

# Θεραπευτική αντιμετώπιση περιστεφανίτιδας

- Χρόνια
- Υποξεία
- Οξεία

# Θεραπευτική αντιμετώπιση

- Πλύσεις με φυσιολογικό ορό-χλωρεξιδίνη
- Αφαίρεση του ανταγωνιστή
- Χειρουργική αφαίρεση του εγκλείστου ή ημιεγκλείστου δοντιού

# Θεραπευτική αντιμετώπιση περιστεφανίτιδας

- Χρόνια
- Υποξεία
- **Οξεία**

# Θεραπευτική αντιμετώπιση



# Θεραπευτική αντιμετώπιση



# Θεραπευτική αντιμετώπιση οξείας περιστεφανίτιδας

- Πλύσεις με φυσιολογικό ορό και χλωρεξιδίνη
- Αφαίρεση του ανταγωνιστή, αν υπάρχει
- Χειρ/κή αφαίρεση του εγκλείστου ή ημιεγκλείστου
- Χορήγηση αντιβίωσης



# Οξεία περιστεφανίτιδα

## Συνήθη σχήματα αντιβίωσης

- 1gr συνθετικής πενικιλίνης X 3 και
- 500 mg Μετρονιδαζόλης X2
- 625 mg Αμοξυκιλίνης και κλαβουλανικού οξέος X 3

[Oral Maxillofac Surg Clin North Am.](#) 2011 Nov;23(4):507-11, v. doi:  
10.1016/j.coms.2011.07.003.

**Should teeth be extracted immediately in the presence of acute infection?**

[John A. Pieuch JF.](#)

**Source**

Division of Oral and Maxillofacial Surgery, University of Connecticut Health Center, 263 Farmington Avenue, Farmington, CT 06030-1720, USA.

**Abstract**

Immediate extraction of teeth in the setting of an acute infection has shown to be beneficial for many reasons. It results in faster resolution of the infection, decreased pain, and earlier return of function and oral intake. **The risk of seeding the infection into deeper spaces by performing immediate extraction is low**