

η ΕΙΚΟΝΑ
στο μάθημα
της Ιστορίας



μεθοδολογική προσέγγιση-
λειτουργικότητα

Ιωάννης Ε. Βρεττός

Η Εικόνα είναι...

το ορφανό παιδί του ιστορικού αλλά
το αγαπημένο παιδί του παιδαγωγού.

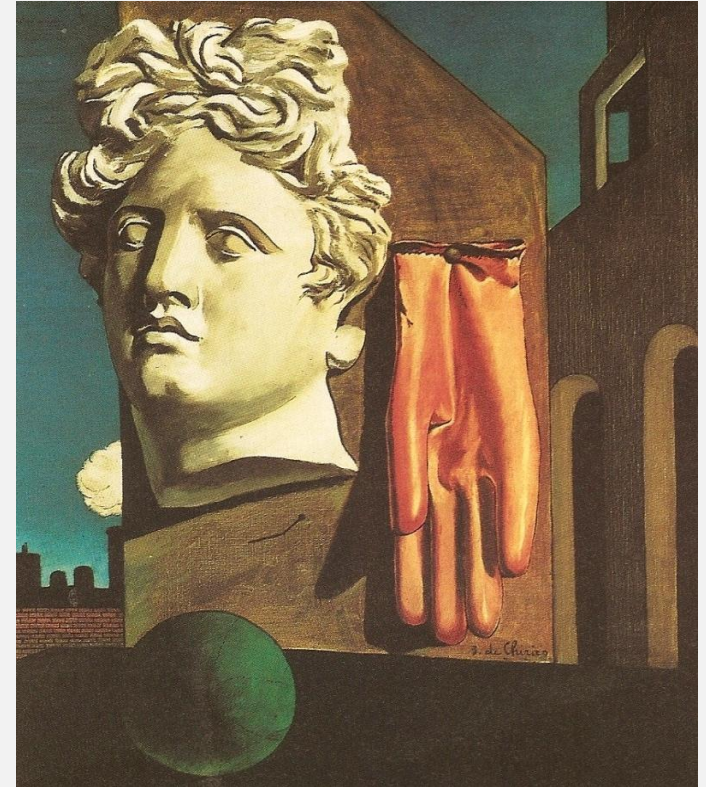



Νικόλαος Γύζης,
Η αποστήθιση, 1883

Πλημμυρίδα εικόνων που
πνίγει τον μαθητή.

Χίλιες εικόνες
ισοδυναμούν με μια λέξη;

Μια είδηση δεν θεωρείται
αξιόπιστη, αν δεν
συνοδεύεται από εικόνες.





Πλεονεκτήματα
και
μειονεκτήματα της **Εικόνας**
στο
μάθημα της Ιστορίας

Πλεονεκτήματα της εικόνας

- ☺ Η εικόνα συμβάλλει στην 'αποτελεσματικότητα' της διδασκαλίας και της μάθησης (και γιατί;)
- ☺ Η εικόνα 'μιλάει' περισσότερο από ό,τι ο ίδιος ο λόγος.
- ☺ Σε πολλές περιπτώσεις μπορεί να γίνει ευκολότερα κατανοητή από το κείμενο.
- ☺ Συμβάλλει στη διατήρηση πληροφοριών, οι οποίες μπορούν να αξιοποιηθούν για την προσέγγιση και κατανόηση συναφών θεμάτων και προβλημάτων.
- ☺ Δραστηριοποιεί κίνητρα μάθησης. Έλκει και ελκύει, προκαλεί την προσοχή – προβληματισμό και διάλογο.

Πλεονεκτήματα της εικόνας

- ☞ παραμένει περισσότερο χρόνο στη μνήμη.
- ☞ γίνεται περισσότερο 'πιστευτή' από τη γραπτή πηγή.
- ☞ καλλιεργεί και διαμορφώνει αξίες, στερεότυπα, φιλοσοφία, κοσμοθεωρία, στάσεις και συμπεριφορά.

Μειονεκτήματα της εικόνας

- ☹ Στατικότητα της εικόνας-υποκειμενική συμπλήρωσή της.
- ☹ Εκφράζει την θέση ή την αντίθεση αλλά όχι την σύνθεση.
- ☹ Αφαιρετική αδυναμία (περιστέρι)
- ☹ Δεν αποδίδει τις 'πραγματικές' συνθήκες, καθώς είναι ένα υποκειμενικό δημιούργημα.
- ☹ Ανεπάρκεια στην απόδοση αναλογιών, μεγεθών ή αποστάσεων.

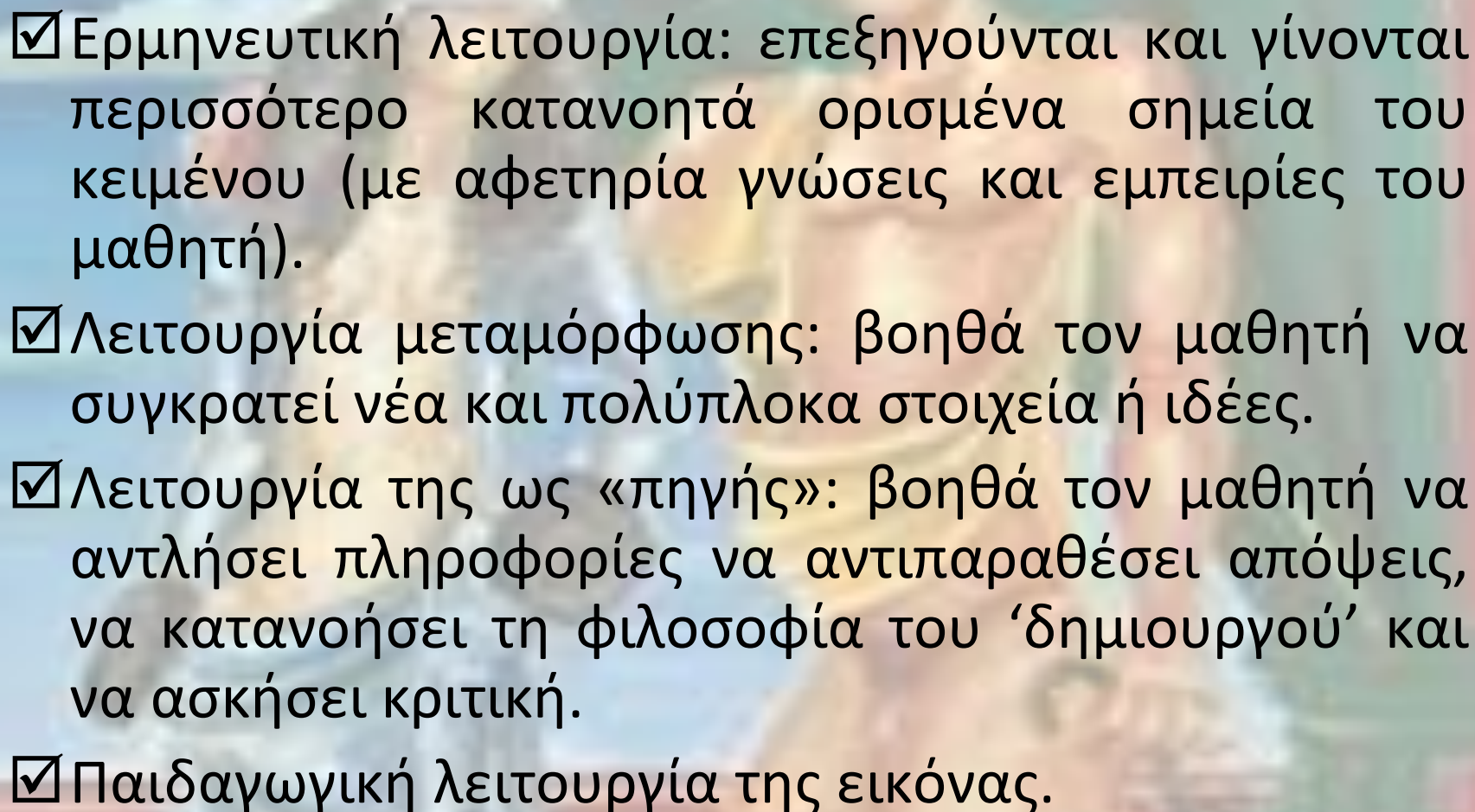


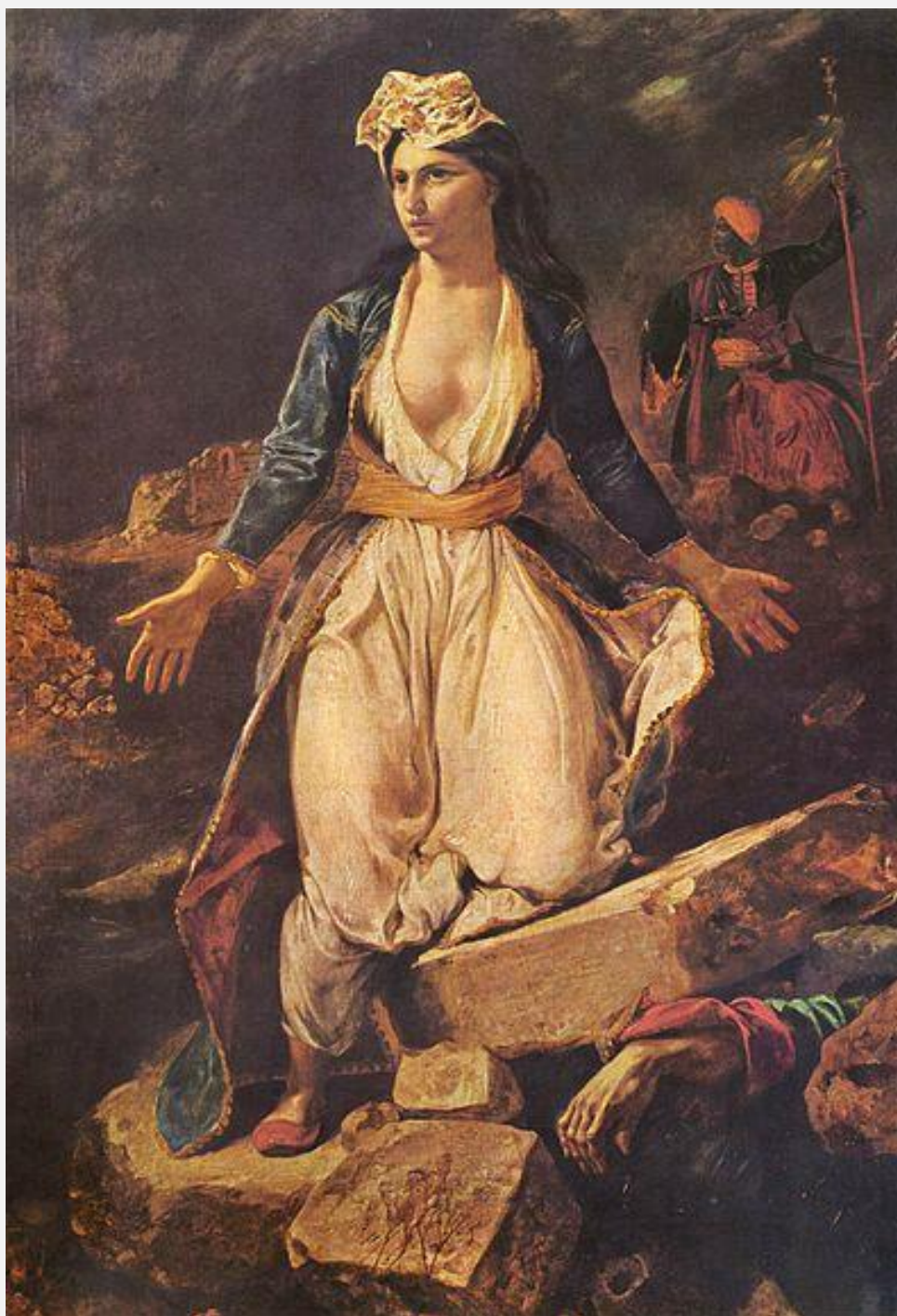
ΕΡΩΤΗΜΑΤΑ

- Τα σκίτσα και τα διαγράμματα είναι πιο αποτελεσματικά από τις φωτογραφίες και τα προπλάσματα; Και από τα ίδια τα πρωτότυπα;
- Σε ποιο σημείο της διδασκαλίας μπορεί να ενταχθεί και να αξιοποιηθεί η εικόνα;
- Η εικόνα είναι ένα εύκολο μέσο διδασκαλίας και μάθησης;

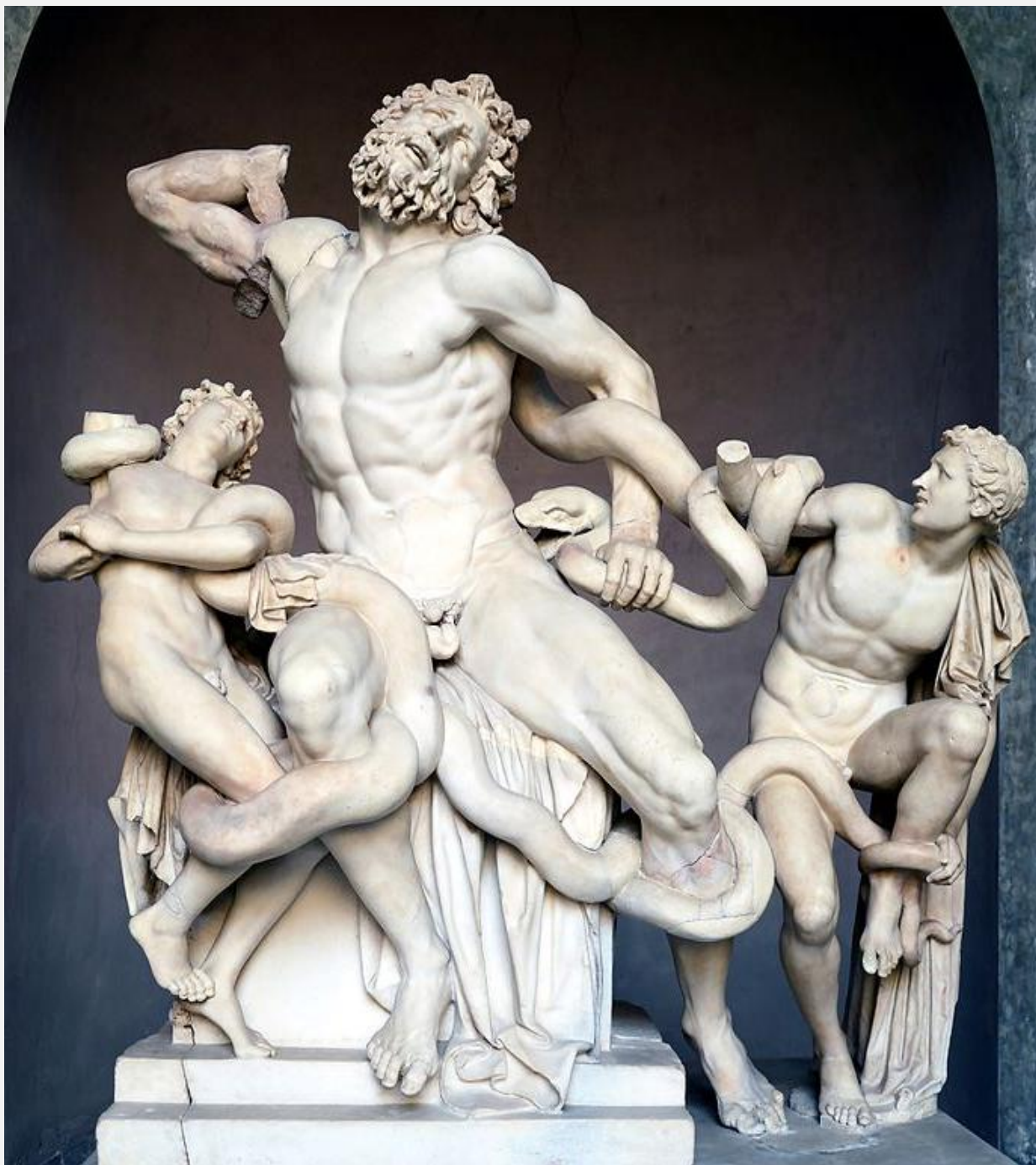
ΛΕΙΤΟΥΡΓΙΕΣ της ΕΙΚΟΝΑΣ

- ☑ Διακοσμητική λειτουργία.
- ☑ Αποτύπωση του περιεχομένου: συγκεκριμενοποιεί και επαναλαμβάνει εποπτικά το περιεχόμενο που συνοδεύει.
- ☑ Βοηθά τον μαθητή να συλλάβει τη δομή του περιεχομένου, να συνειδητοποιήσει τα βήματα που ακολουθεί η σκέψη μέσα στο κείμενο.

- 
- ☑ Ερμηνευτική λειτουργία: επεξηγούνται και γίνονται περισσότερο κατανοητά ορισμένα σημεία του κειμένου (με αφετηρία γνώσεις και εμπειρίες του μαθητή).
 - ☑ Λειτουργία μεταμόρφωσης: βοηθά τον μαθητή να συγκρατεί νέα και πολύπλοκα στοιχεία ή ιδέες.
 - ☑ Λειτουργία της ως «πηγής»: βοηθά τον μαθητή να αντλήσει πληροφορίες να αντιπαραθέσει απόψεις, να κατανοήσει τη φιλοσοφία του 'δημιουργού' και να ασκήσει κριτική.
 - ☑ Παιδαγωγική λειτουργία της εικόνας.



Ευγένιος Ντελακρουά,
Η Ελλάδα στα ερείπια του
Μεσολογγίου, 1827



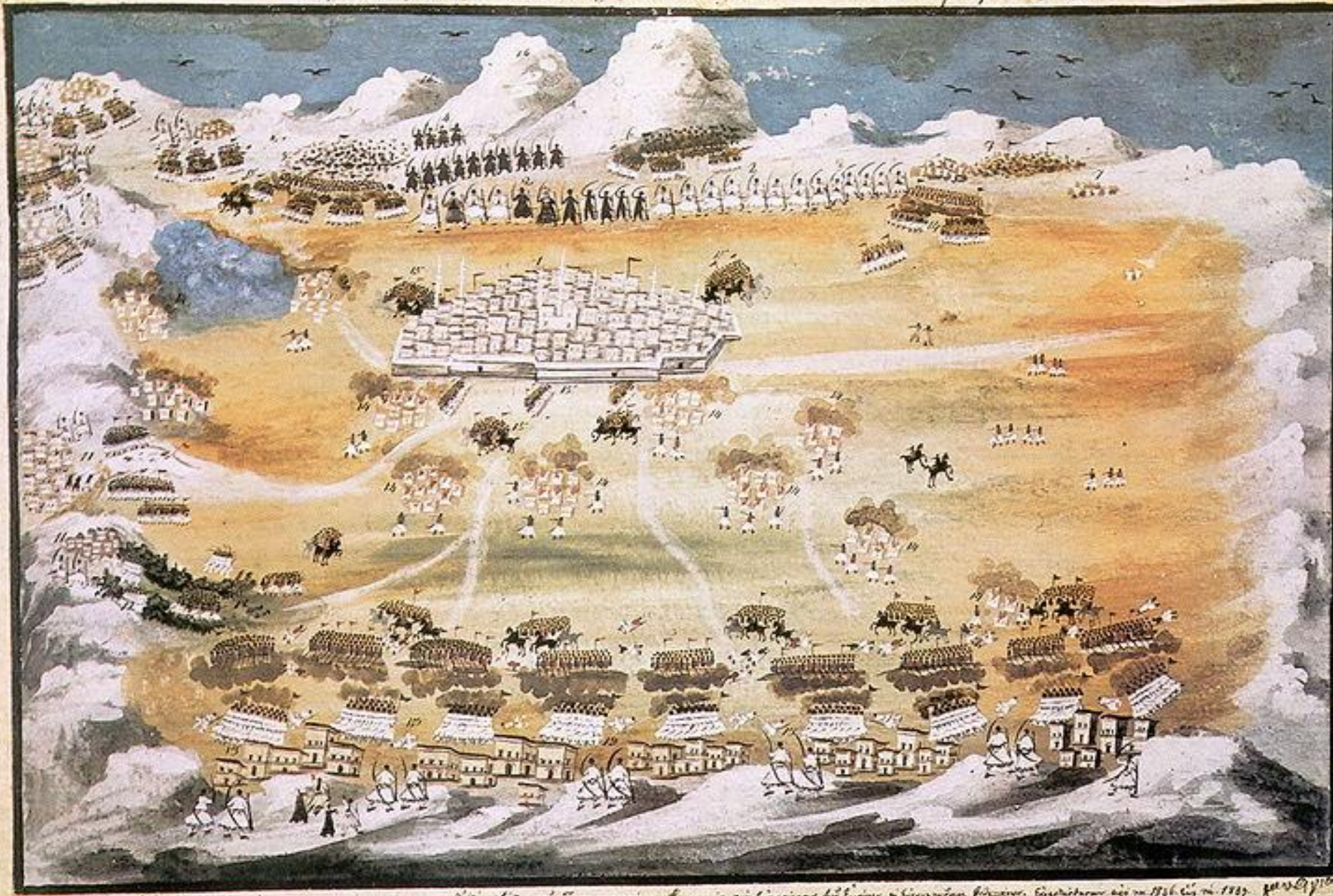
Ο Λαοκόων και
οι γιοι του,
Μουσείο του
Βατικανού

Προβλήματα αποκωδικοποίησης της εικόνας

- ☹️ Περιεχόμενο και εικαστική διατύπωση
- ☹️ Ιστορική πιστότητα
- ☹️ Καλλιτεχνικές ευαισθησίες
- ☹️ Πολιτικές σκοπιμότητες (ιδεολογική λειτουργία της εικόνας)

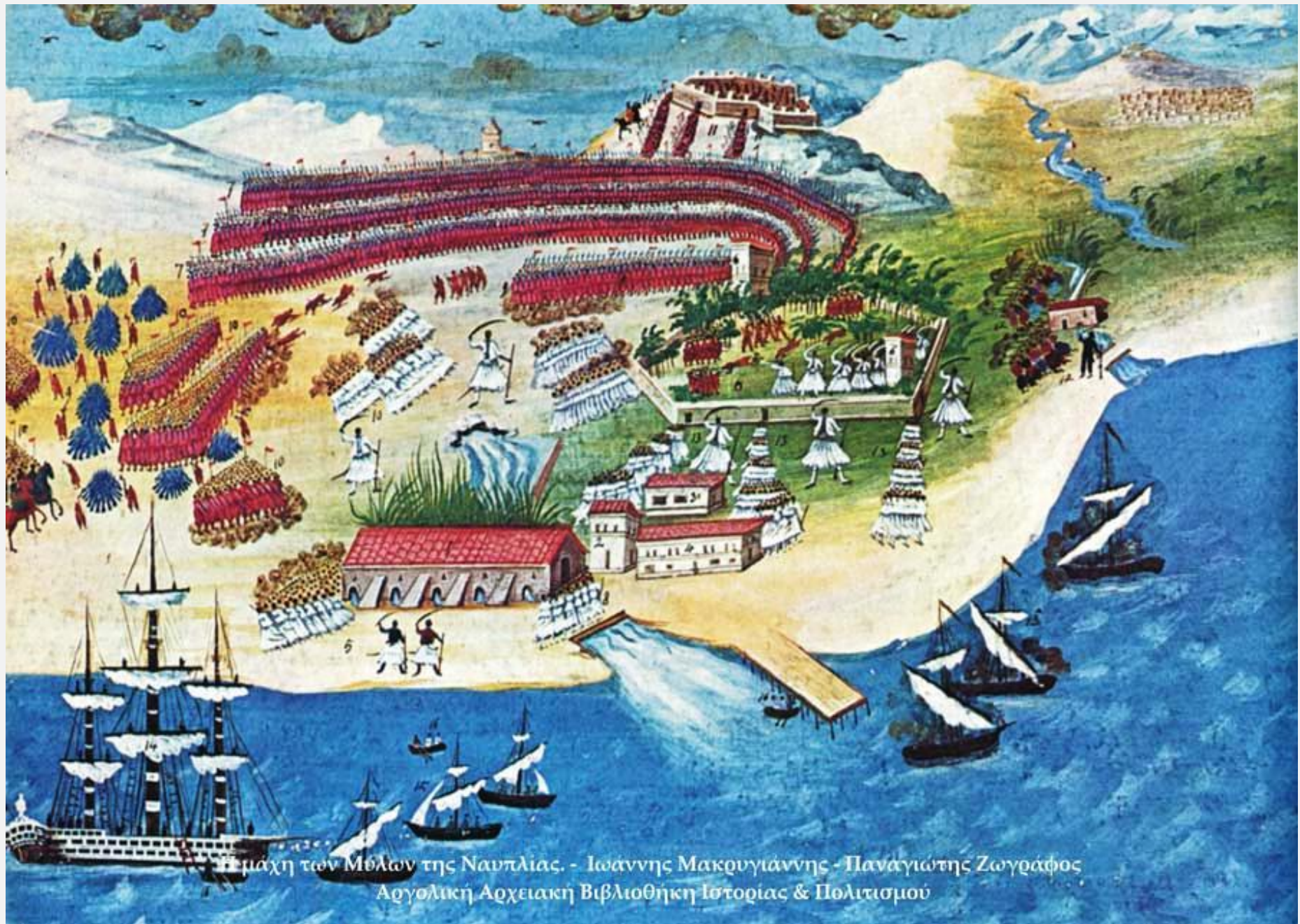
Πόλεμος της Τριπολιτζάς και των πέριξ αυτής χωριών

Σημ. αριθμ. 8. 2.



Άπειρος αριθμός των Ελλήνων στρατευμάτων κατά μισήν ανεγέρθη το Βόρειον όριον του Τριπολιτιζανίου αλεγομένης προς Εσπέριας επί Ξάνθου το Τριπολιτιζανίου φρούριου. Επιδείκνυται επί το 1826. επί το 1827. *Μακρυγιάννης*

Πόλεμος της Τριπολιτζάς και των πέριξ αυτής χωριών, 1836, του Παναγιώτη Ζωγράφου με την καθοδήγηση του Μακρυγιάννη, υδατογραφία σε χαρτόνι, 47,5X62 εκ.-Γεννάδειος Βιβλιοθήκη, Αθήνα



Μάχη των Μολών της Ναυπλίας. - Ιωάννης Μακρυγιάννης - Παναγιώτης Ζωγράφος
Αργολική Αρχαιακή Βιβλιοθήκη Ιστορίας & Πολιτισμού

Η μάχη της Ναυπλίας, του Παναγιώτη Ζωγράφου με την καθοδήγηση του Μακρυγιάννη

Κωνσταντινούπολις, ἡ πόλις ἡ πρώτη ἐκ τῶν ἐπισημοτάτων ἐν τῷ κόσμῳ.



1. Ἡ πόλις ἡ πρώτη ἐκ τῶν ἐπισημοτάτων ἐν τῷ κόσμῳ. 2. Ἡ πόλις ἡ πρώτη ἐκ τῶν ἐπισημοτάτων ἐν τῷ κόσμῳ. 3. Ἡ πόλις ἡ πρώτη ἐκ τῶν ἐπισημοτάτων ἐν τῷ κόσμῳ. 4. Ἡ πόλις ἡ πρώτη ἐκ τῶν ἐπισημοτάτων ἐν τῷ κόσμῳ. 5. Ἡ πόλις ἡ πρώτη ἐκ τῶν ἐπισημοτάτων ἐν τῷ κόσμῳ. 6. Ἡ πόλις ἡ πρώτη ἐκ τῶν ἐπισημοτάτων ἐν τῷ κόσμῳ. 7. Ἡ πόλις ἡ πρώτη ἐκ τῶν ἐπισημοτάτων ἐν τῷ κόσμῳ. 8. Ἡ πόλις ἡ πρώτη ἐκ τῶν ἐπισημοτάτων ἐν τῷ κόσμῳ. 9. Ἡ πόλις ἡ πρώτη ἐκ τῶν ἐπισημοτάτων ἐν τῷ κόσμῳ. 10. Ἡ πόλις ἡ πρώτη ἐκ τῶν ἐπισημοτάτων ἐν τῷ κόσμῳ. 11. Ἡ πόλις ἡ πρώτη ἐκ τῶν ἐπισημοτάτων ἐν τῷ κόσμῳ. 12. Ἡ πόλις ἡ πρώτη ἐκ τῶν ἐπισημοτάτων ἐν τῷ κόσμῳ. 13. Ἡ πόλις ἡ πρώτη ἐκ τῶν ἐπισημοτάτων ἐν τῷ κόσμῳ. 14. Ἡ πόλις ἡ πρώτη ἐκ τῶν ἐπισημοτάτων ἐν τῷ κόσμῳ. 15. Ἡ πόλις ἡ πρώτη ἐκ τῶν ἐπισημοτάτων ἐν τῷ κόσμῳ.

Πτώσις της Κωνσταντινουπόλεως, του Παναγιώτη Ζωγράφου



Ευγένιος Ντελακρουά,
Οι σφαγές της Χίου,
1824, Λούβρο



Πίνακας του
Πέτερ Φον Ες

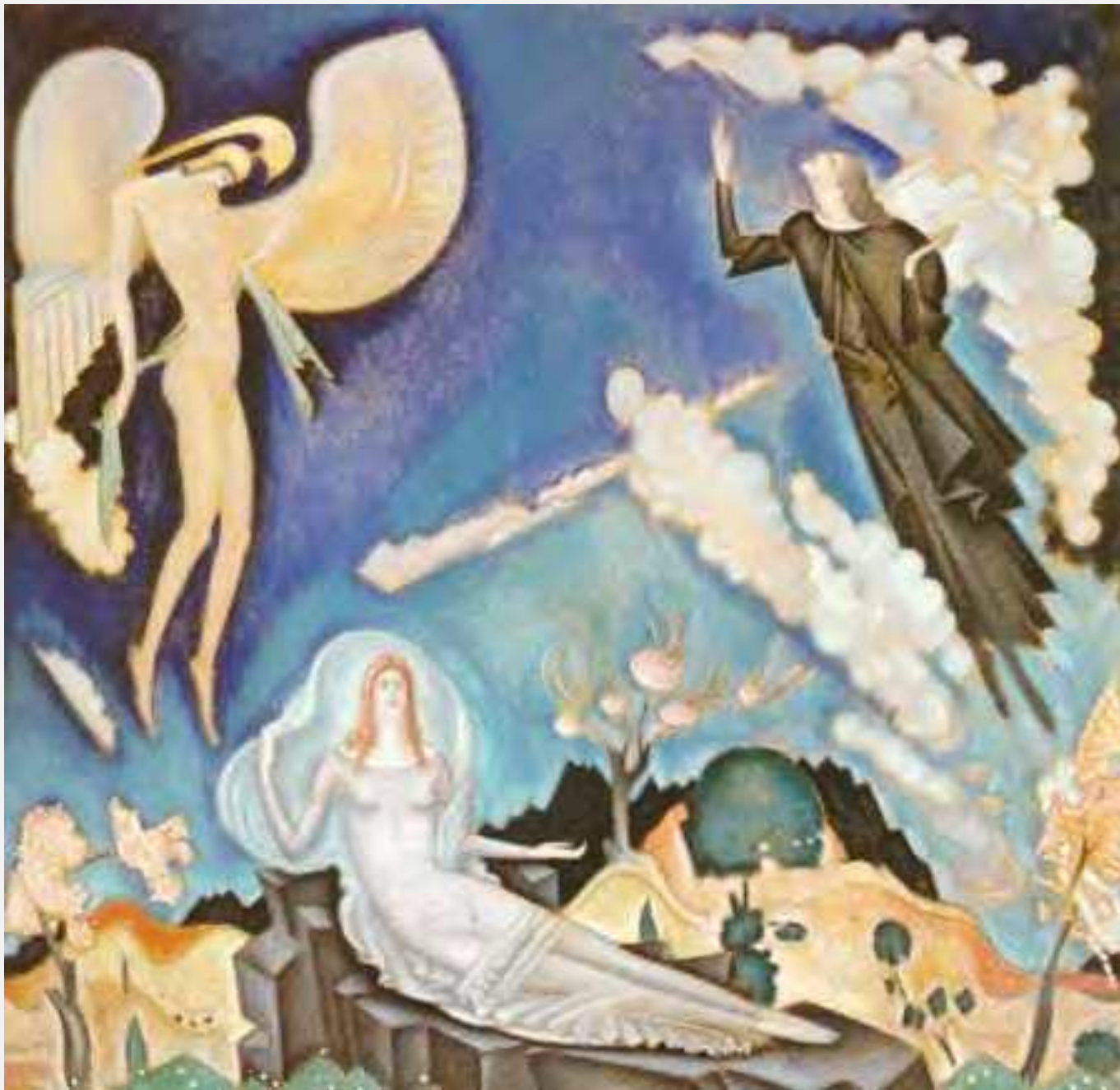
Μέθοδοι προσέγγισης μιας εικόνας

Ερμηνευτική μέθοδος: Περιορισμός του υποκειμενικού παράγοντα. Διατύπωση και έλεγχος υποθέσεων (υποκειμενικών ερμηνειών).

Διαλεκτική μέθοδος: σύνθεση αντιτιθέμενων μεταξύ τους απόψεων. Στην εικόνα αποτυπώνεται ή ανιχνεύεται η θέση και η αντίθεση. μαθητής καλείται να διακρίνει τη σύνθεση.

Ερμηνευτική Μέθοδος

- ❖ Όχι απλή περιγραφή και εξήγηση του περιεχομένου και της μορφής ενός αντικειμένου αλλά **κ α τ α ν ό η σ η**.
- ❖ Εξωτερικό Αντικείμενο- Εσωτερικός Κόσμος του υποκειμένου (ψυχολογικές προϋποθέσεις-συναισθήματα-στάσεις).
- ❖ Διάλογος με την εικόνα: ερμηνευτικός κύκλος.
- ❖ Μπορεί η ερμηνεία του έργου να αποκαλύψει απόλυτα τη σκέψη του δημιουργού;
- ❖ Είναι η Ερμηνευτική μια παραγωγική μέθοδος;



Κωνσταντίνος Παρθένης, Αποθέωση του Αθανασίου Διάκου, 1931

Διαλεκτική Μέθοδος

- ❖ Σημασία δεν έχει η απόρριψη θέσεων αλλά η συνειδητοποίηση της αντιθετικότητάς τους.
- ❖ Οι αντιθέσεις ενυπάρχουν στο αντικείμενο;
- ❖ Η αντίθεση δεν είναι άρνηση αλλά δυνατότητα αποκάλυψης της 'αλήθειας'.
- ❖ Όχι άσπρο-μαύρο



Αλληλοκάλυψη ερμηνευτικής και διαλεκτικής μεθόδου

- ❑ Σχέση θέσης-αντίθεσης= ερμηνευτικός κύκλος.
- ❑ Με τη διατύπωση της θέσης γίνεται προσπάθεια απαλλαγής της από προκαταλήψεις.
- ❑ Η ερμηνευτική διαδικασία ακολουθεί τη διαλεκτική πορεία ερώτηση-απάντηση.
- ❑ Η Διαλεκτική βοηθάει την Ερμηνευτική να 'ξεπεράσει' τα αποτελέσματά της μέσω του κριτικού ελέγχου,
- ❑ αλλά και η Διαλεκτική έχει την ανάγκη της Ερμηνευτικής για την κατανόηση ενός αντικειμένου.
- ❑ Η Ερμηνευτική δεν μπορεί να είναι παραγωγική.

Ενσυναισθητική προσέγγιση ενός έργου

1. Ενστικτώδης συναισθηματική αντίδραση στο έργο: ο μαθητής περιγράφει τα συναισθήματα που βιώνει.
2. Αφετηριακή αποκωδικοποίηση του έργου: υποθέσεις με βάση προσωπικά βιώματα.
3. Συναισθηματική προσέγγιση του έργου: ο μαθητής περιγράφει τα συναισθήματα των απεικονιζόμενων προσώπων καθώς και τον τρόπο έκφρασης του δημιουργού.
4. Γνωστική παρακολούθηση της συναισθηματικής αντίδρασης που προκάλεσε το έργο: ο μαθητής ελέγχει αν τα αρχικά του συναισθήματα ανταποκρίνονται στο έργο.
5. Εμπλουτισμός του συναισθήματος: πώς αισθάνεται ο μαθητής, αν και πώς- επηρεάζει το έργο τα συναισθήματα, τις σκέψεις και τη συμπεριφορά του;

Η παιδαγωγική αξιοποίηση της ενσυναισθητικής προσέγγισης

- ✓ Μέσω του έργου μαθαίνει ο μαθητής να συνειδητοποιεί τα συναισθήματά του.
- ✓ Ο μαθητής μαθαίνει να αποδέχεται και να εκφράζει με παρρησία τα συναισθήματά του.
- ✓ Αναγνωρίζει τα συναισθήματα των άλλων
- ✓ Τα αρχικά συναισθήματα συγκρούονται με πεποιθήσεις και προκαταλήψεις- οι πρώτες σκέψεις μεταβάλλονται.
- ✓ Αυτογνωσία και ενσυναίσθηση.

Εικόνα και θεατρικές πρακτικές: εκπαιδευτικό δράμα

- Κατανόηση του περιεχομένου διδασκαλίας-ανάπτυξη της ιστορικής σκέψης και της ιστορικής συνείδησης- συναισθηματική καλλιέργεια και εκτόνωση.
- Ο μαθητής πρέπει να αναβιώσει όχι μόνο νοητικά αλλά και συναισθηματικά το ιστορικό γεγονός.
- Γνωστική και συναισθηματική κάθαρση.
- Η διαίσθηση και η φαντασία από το ένα μέρος υπακούουν στα ιστορικά δεδομένα, αλλά από το άλλο γεφυρώνουν χάσματα.

Η δολοφονία του Καποδίστρια, Διονύσιος Τσόκος







Π. Ζωγράφος - Ι. Μακρυγιάννης, 1836, τέμπλερα σε ξύλο, 39,5x56 εκ.

Η ΔΙΚΑΙΑ ΑΠΟΦΑΣΙΣ ΤΟΥ ΘΕΟΥ ΔΙΑ ΤΗΝ ΑΠΕΛΕΥΘΕΡΩΣΙΝ ΤΗΣ ΕΛΛΑΔΟΣ-Εθνικό Ιστορικό Μουσείο, Αθήνα



Νίκος Εγγονόπουλος,
Ποιητής και Μούσα,
1938,
Εθνική Πινακοθήκη



Πάμπλο Πικάσο, Γκερνικά, 1937, Εθνικό Μουσείο Τέχνης Βασίλισσα Σοφία



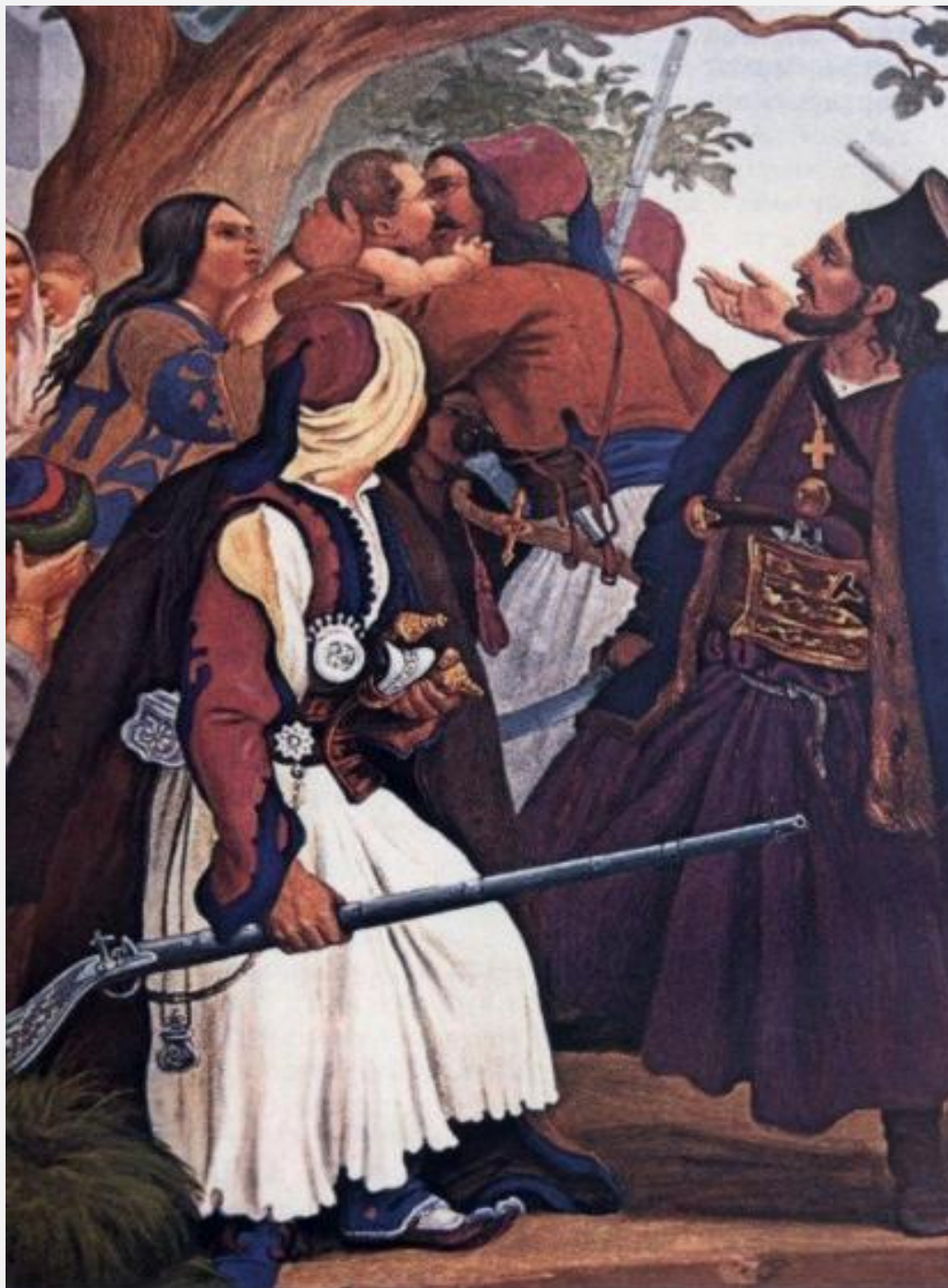
Νίκος Εγγονόπουλος,
Ο όρκος των Φιλικών,
1952



Ο Δομήνικος Θεοτοκόπουλος, Λαοκόων, στο βάθος το σκοτεινό Τολέδο

Ερωτήματα

1. Ποια είναι, κατά τη γνώμη σας, τα **επιχειρήματα** κατά της εικόνας, τα οποία θα σας οδηγούσαν να τις αντιμετωπίσετε με περίσκεψη;
2. Ποια είναι τα **κριτήρια επιλογής** μιας εικόνας; Ποιες εικόνες θα αποφεύγατε να χρησιμοποιήσετε;



Σύνθεση του Von Hess,
Ο Αθανάσιος Διάκος
συγκεντρώνει πολεμιστές,
Αντίγραφο Μουσείο
Μπενάκη



Η εικόνα ως ιστορική πηγή

- Είναι δυνατόν να εξυπηρετεί προκαταλήψεις και επιδιώξεις του δημιουργού της.
- Πρέπει να αντιπαρατίθεται με άλλες εικόνες ή γραπτές πηγές.
- Ο 'εκπαιδευόμενος' πρέπει να ασκηθεί, ώστε να ασκεί κριτική στο περιεχόμενο της εικόνας.
- Ο 'εκπαιδευόμενος' πρέπει να προσεγγίσει το έργο χωρίς δικές του προκαταλήψεις και ιδεολογικές φορτίσεις.
- Η μελέτη της εικόνας πρέπει να τοποθετείται στο ιστορικό πλαίσιο που την δημιούργησε.

Η εικονογραφία του Ελληνικού Αγώνα

«Εργασθείτε διότι η Ελλάς απαιτεί την
ιστορικήν πινακοθήκην της»

Πρωθυπουργός Ιωάννης Κωλέττης
15 Σεπτεμβρίου 1844

*«Όταν ζωγραφίζεις κάτι, ζωντανεύει και
όταν το φωτογραφίζεις, πεθαίνει»*

John Fowles, 1926-2005, Βρετανός συγγραφέας