

ΕΡΓΑΣΙΑ-ΜΕΛΕΤΗ ΜΑΘΗΜΑΤΟΣ:

ΔΙΔΑΚΤΙΚΗ ΜΕΘΟΔΟΛΟΓΙΑ ΚΑΙ ΠΡΑΞΗ II

A. ΕΡΕΥΝΗΤΙΚΟ ΜΕΡΟΣ

1. Εισαγωγή

Ο ερευνητής αναφέρει γιατί ανέλαβε τη συγκεκριμένη εργασία, το σκοπό της, το πώς είναι αυτή διαρθρωμένη, και εκφράζει ευχαριστίες σε όσους βοήθησαν ή επέβλεψαν στην ολοκλήρωση της εργασίας.

2. Προβληματική

Παρουσιάζεται το πρόβλημα, που ερευνάται, καθορίζονται οι συγκεκριμένοι στόχοι της έρευνας και δίνεται συνοπτική περίληψη της βιβλιογραφικής εργασίας του προηγούμενου εξαμήνου, που αφορά το ίδιο θέμα.

3. Μέθοδος έρευνας

Αναφέρονται τα σχετικά με την πορεία διεξαγωγής της έρευνας. Δηλαδή ποιο ήταν το δείγμα (χαρακτηριστικά, φύλο, ηλικία, γραμματικές γνώσεις, οικογενειακή κατάσταση, τόπος διαμονής, κ.τ.λ.), πώς επιλέχτηκε, ποια μέσα χρησιμοποιήθηκαν για τη συλλογή των δεδομένων, ποια η διαδικασία κατασκευής και χορήγησης αυτών των μέσων, σε ποιο χρόνο και τόπο πραγματοποιήθηκε η έρευνα, πώς έγινε η επιλογή των σχολείων, αν έγινε στατιστική επεξεργασία, περιγραφική ανάλυση και ερμηνεία, κ.ά. Ακόμα αναφέρονται τυχόν αδυναμίες, ελλείψεις και δυσκολίες που προέκυψαν.

4. Ερμηνεία και σχολιασμός των ευρημάτων

Μετά από κάθε ερώτηση ή παρατήρηση παρουσιάζονται οι απαντήσεις ή οι διαπιστώσεις κωδικοποιημένες κατά κατηγορία σε αριθμητικούς ή στατιστικούς πίνακες, καθώς και σε σχεδιαγράμματα και γραφικές παραστάσεις. Στη συνέχεια γίνεται ανάλυση των απαντήσεων και διαπιστώσεων χωριστά για την καθεμιά και δίνεται ένα μερικό συμπέρασμα για την κάθε περίπτωση. Στο κεφάλαιο αυτό δε διαπιστώνονται υποκειμενικές κρίσεις, αλλά παρουσιάζονται όλα τα ευρήματα, όπως ακριβώς προκύπτουν από τη στατιστική ανάλυση.

5. Συμπεράσματα - προτάσεις

Παρουσιάζονται τα γενικά συμπεράσματα και συγκρίνονται με τα συμπεράσματα του θεωρητικού μέρους της εργασίας. Στο τέλος καλό είναι να υποβάλλονται προτάσεις για παραπέρα διερεύνηση.

6. Βιβλιογραφία

Παρατίθεται τυχόν βιβλιογραφία που χρησιμοποιήθηκε κατά την έρευνα, κατά αλφαβητική σειρά του επωνύμου των συγγραφέων.

7. Παράρτημα

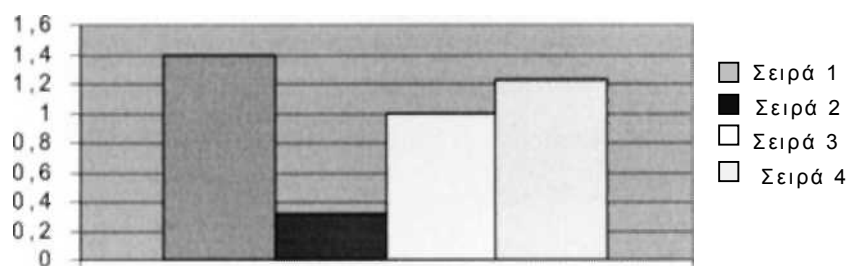
Στο παράρτημα οι φοιτητές παραθέτουν όλα τα φύλλα παρατήρησης και όλα τα ερωτηματολόγια.

B. ΔΙΑΓΡΑΜΜΑΤΑ

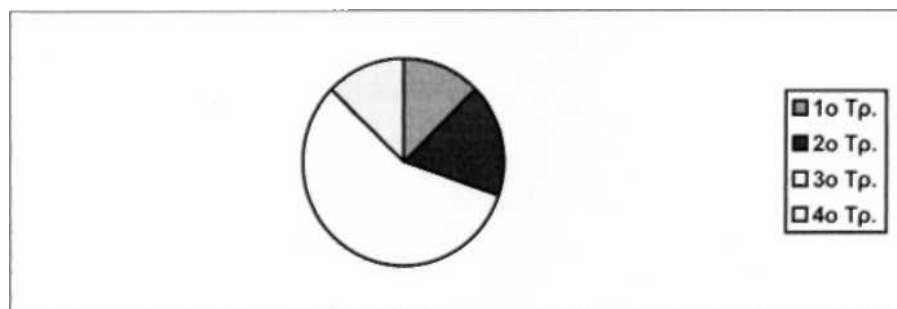
Κανόνες κατασκευής : Σε ένα στατιστικό διάγραμμα πρέπει να υπάρχει στο πάνω μέρος τίτλος σαφής και σύντομος, που να εκφράζει τη φύση των στοιχείων, την περιοχή, στην οποία αφορούν, και τη χρονική περίοδο που καλύπτουν. Επίσης οι διαστάσεις του διαγράμματος δεν πρέπει να είναι δυσανάλογες μεταξύ τους και οι μονάδες μέτρησης να αναγράφονται και στους άξονες. Κάτω από το διάγραμμα μπορούν ακόμα να γραφούν υποσημειώσεις για διευκρινίσεις και επεξηγήσεις επιμέρους στοιχείων. Είδη διαγραμμάτων:

α) Ιστόγραμμα : Επάνω στον οριζόντιο άξονα κατασκευάζονται ορθογώνια παραλληλόγραμμα που έχουν ύψος ίσο με τις αντίστοιχες συχνότητες, τις οποίες μετράμε στον κατακόρυφο άξονα (σχήμα 1).

β) Κυκλικό ή ημικυκλικό διάγραμμα: Διαιρείται ο κύκλος ή το ημικύκλιο σε τομείς κατά τέτοιο τρόπο ώστε το εμβαδόν καθενός να εκφράζει την αναλογία της αντίστοιχης κατηγορίας στο σύνολο της (σχήμα 2).



Σχήμα 1



Σχήμα 2