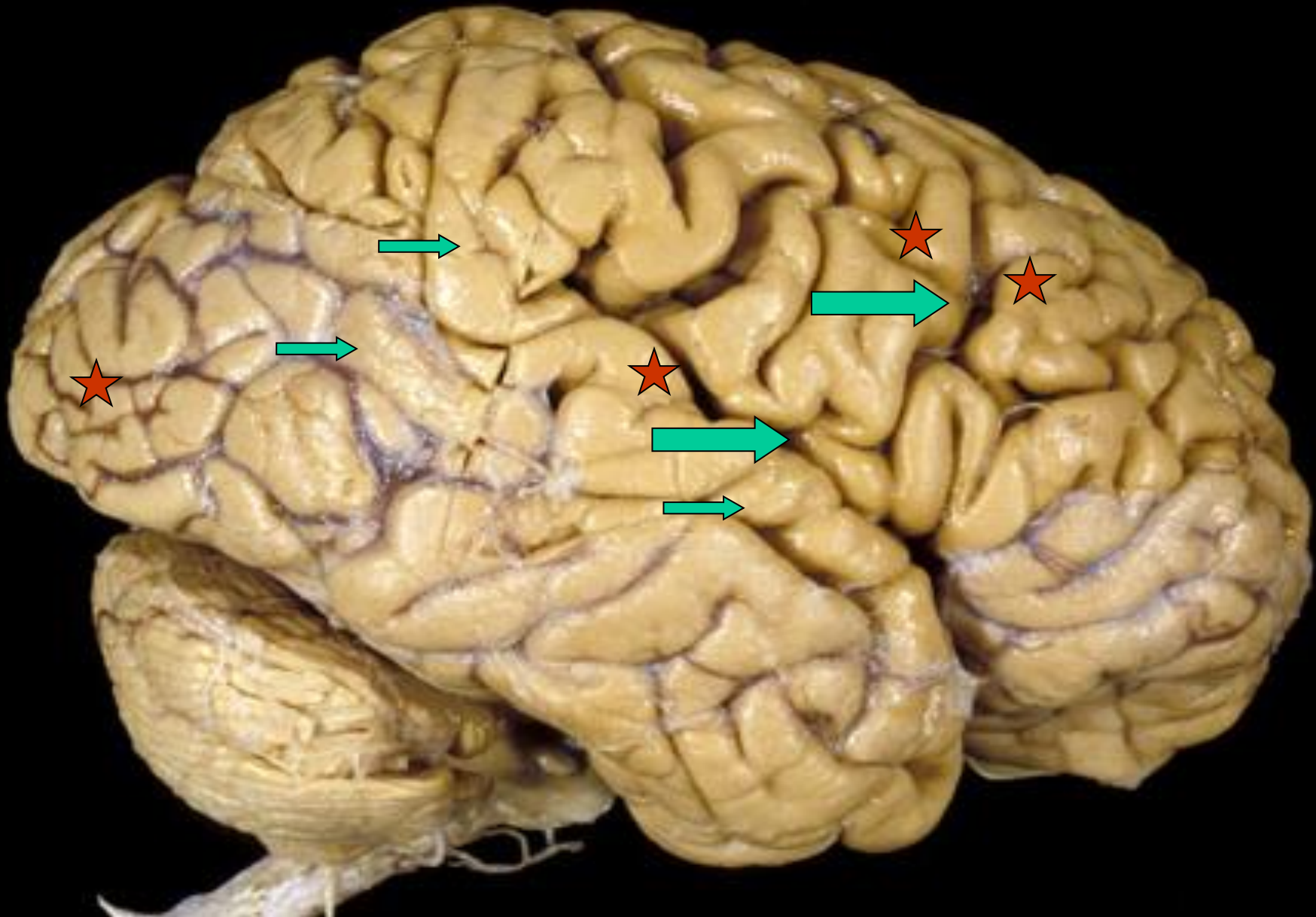
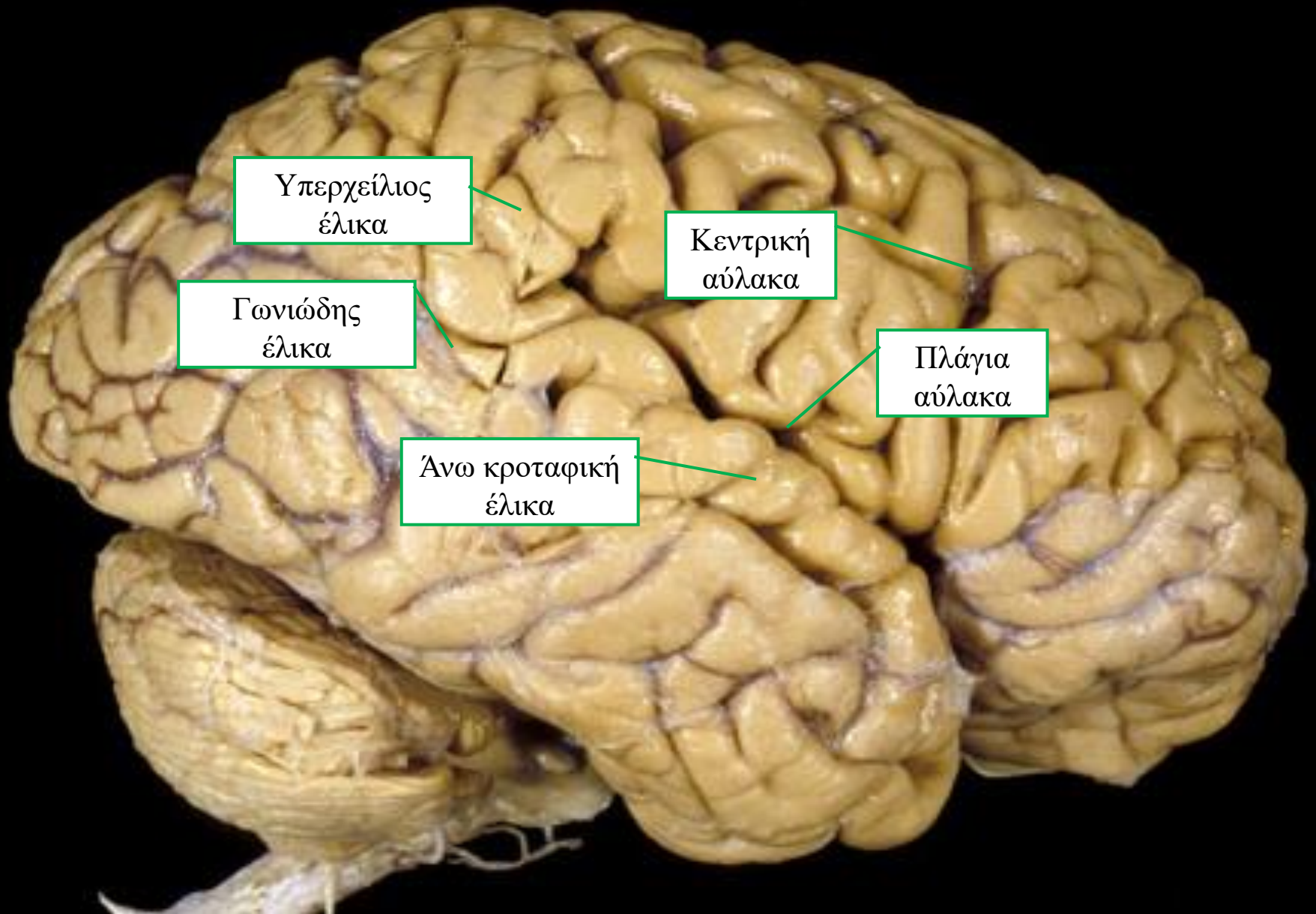


Δομή εγκεφάλου-επανάληψη

Αλεξάνδρα Οικονόμου





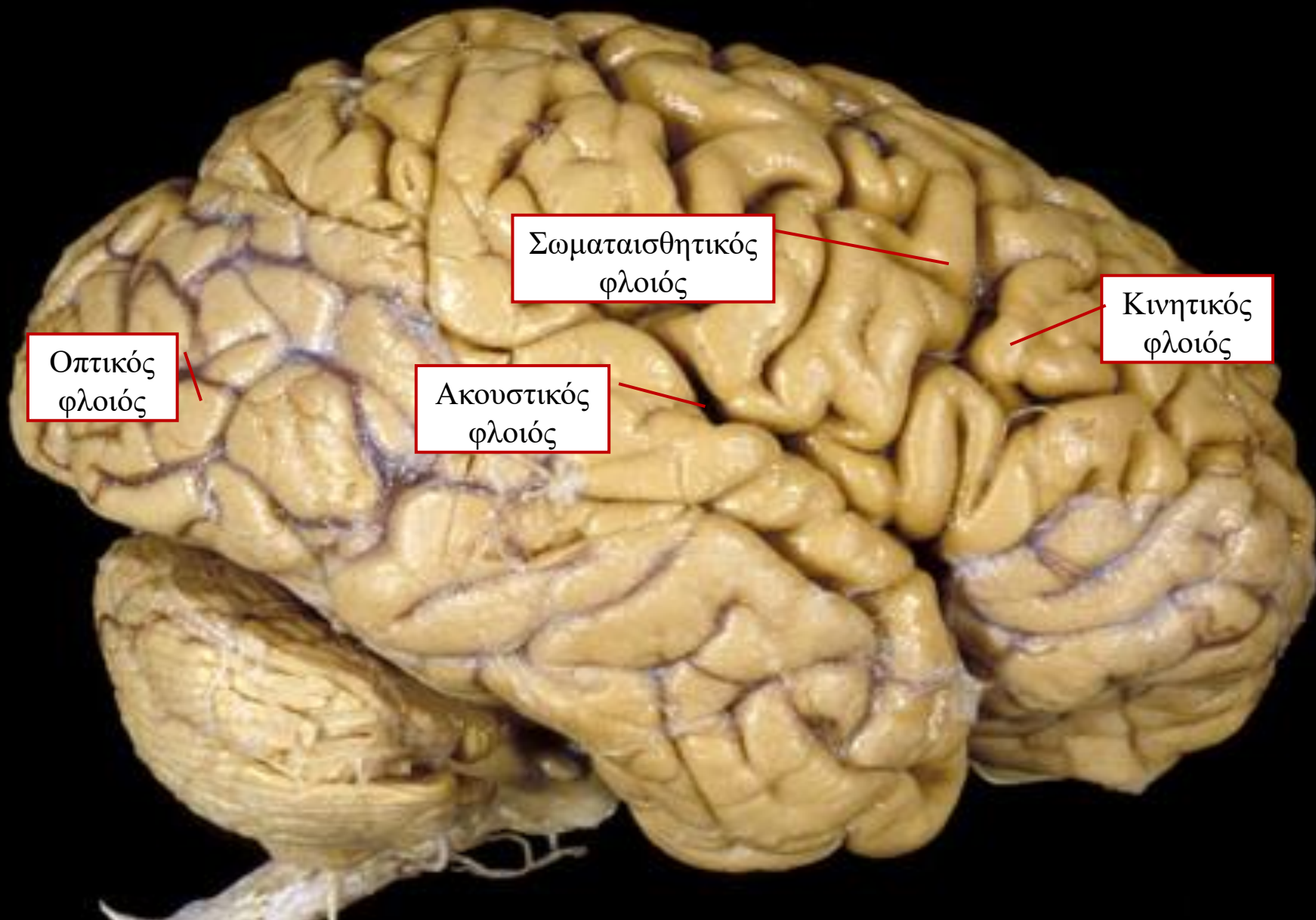
Υπερχείλιος
έλικα

Γωνιώδης
έλικα

Άνω κροταφική
έλικα

Κεντρική
αύλακα

Πλάγια
αύλακα

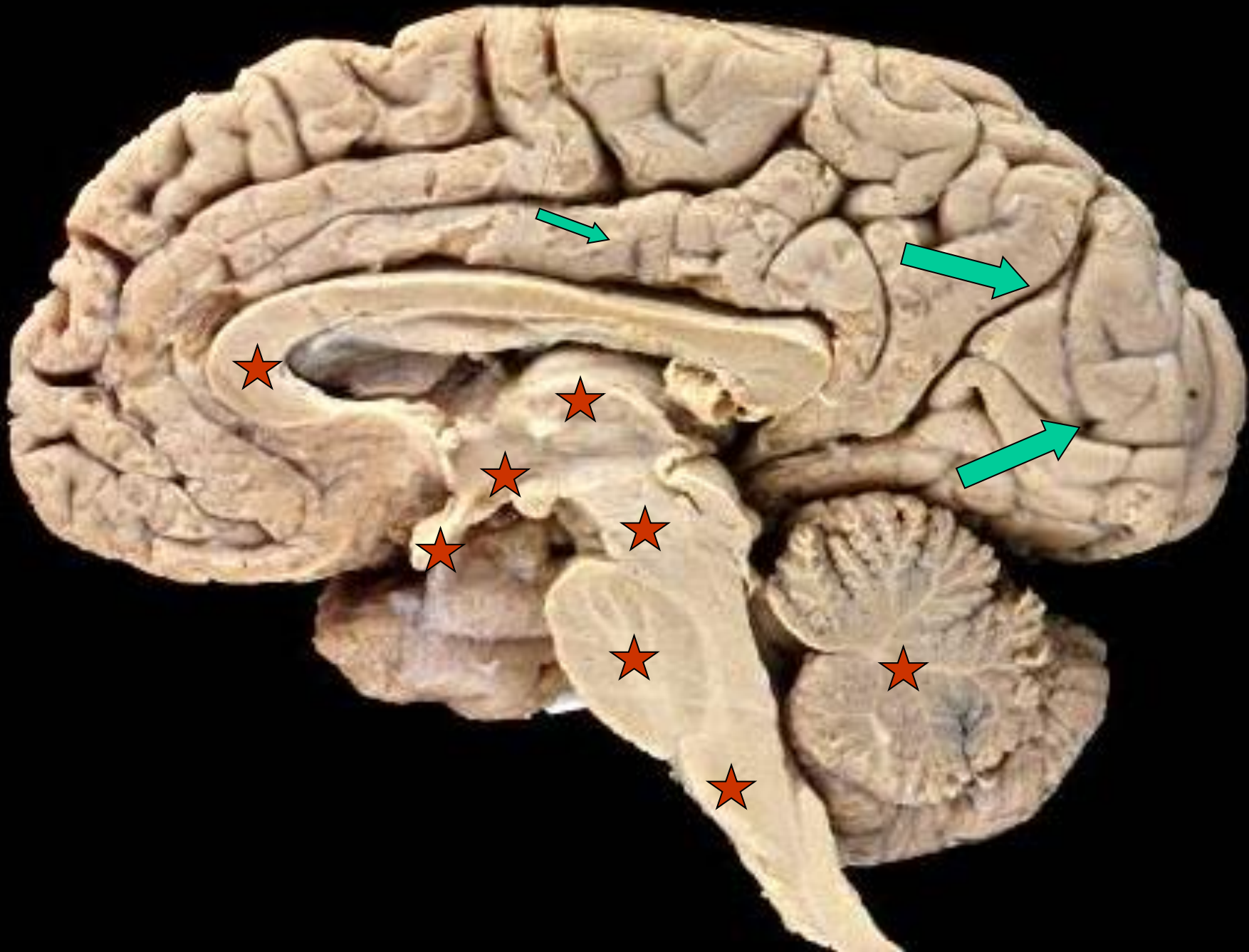


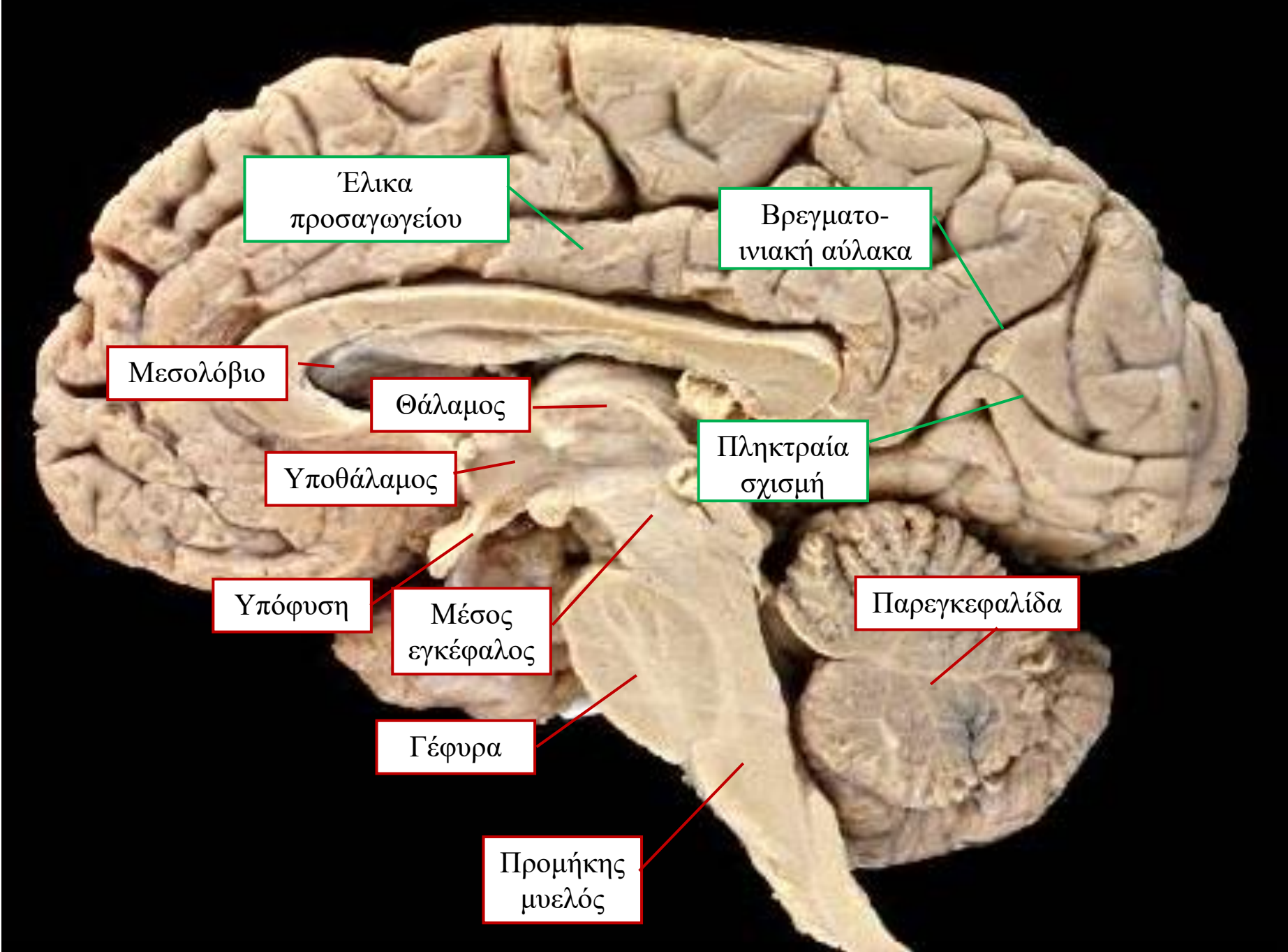
Οπτικός
φλοιός

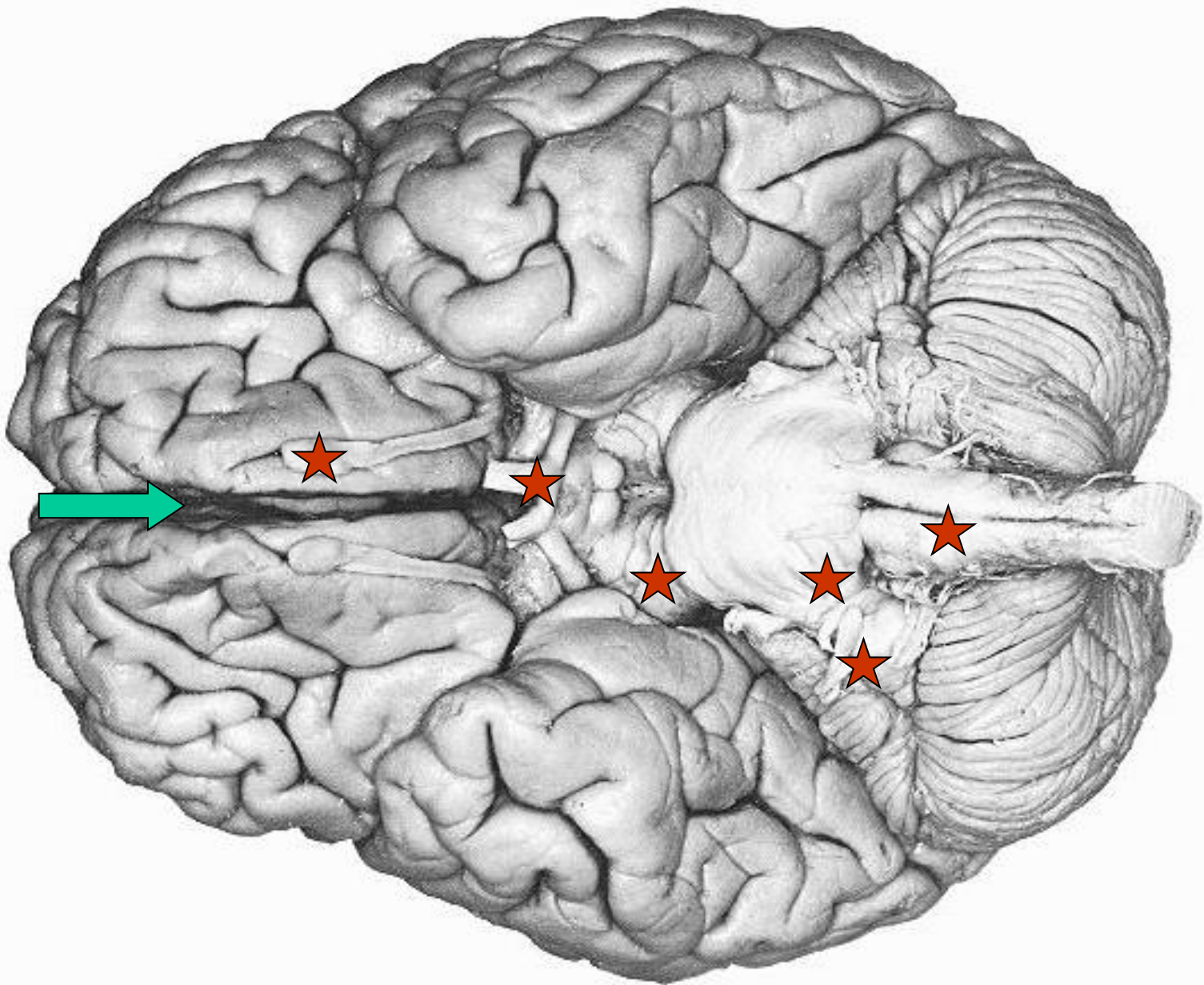
Σωματαιοσθητικός
φλοιός

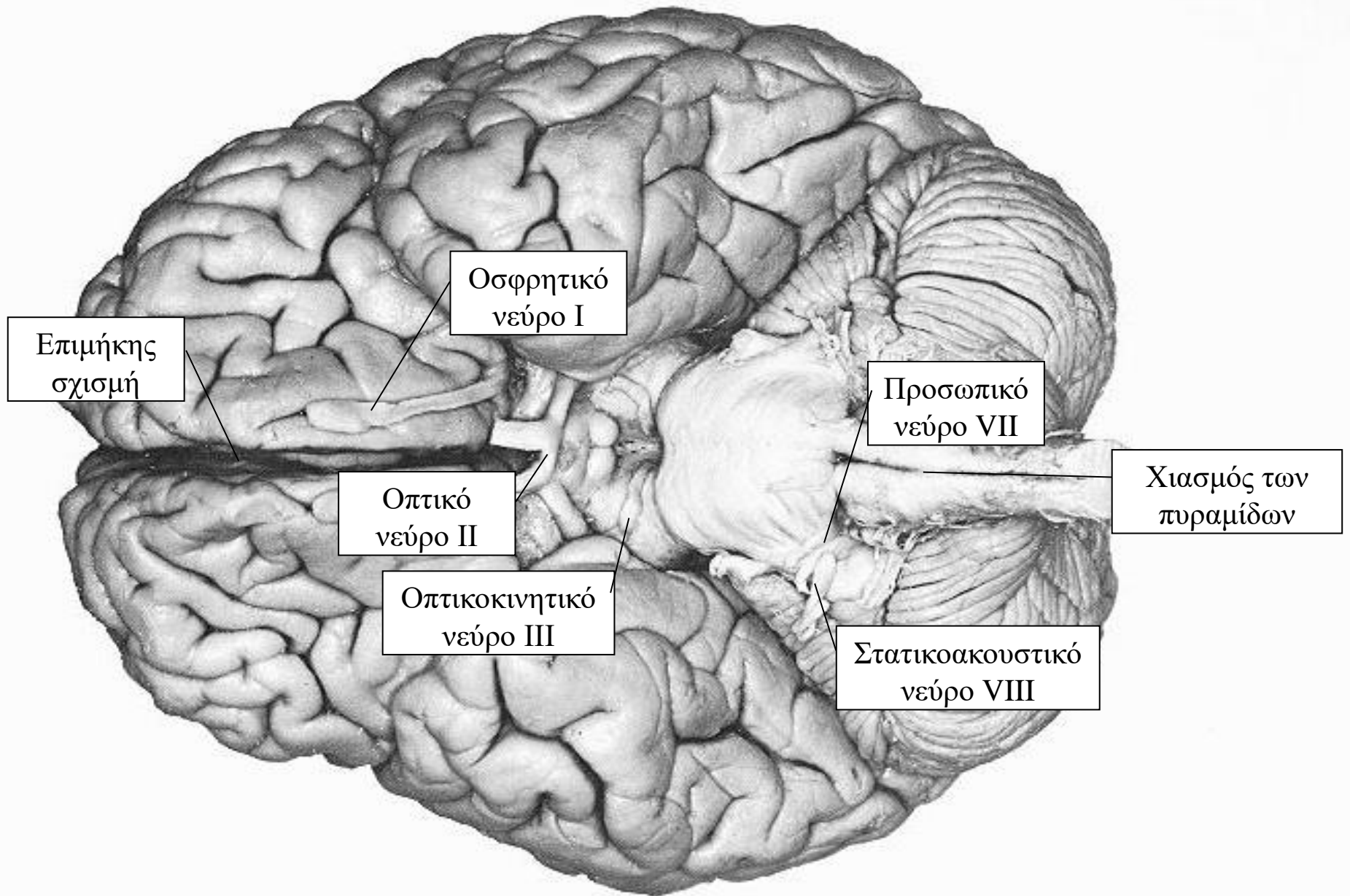
Ακουστικός
φλοιός

Κινητικός
φλοιός

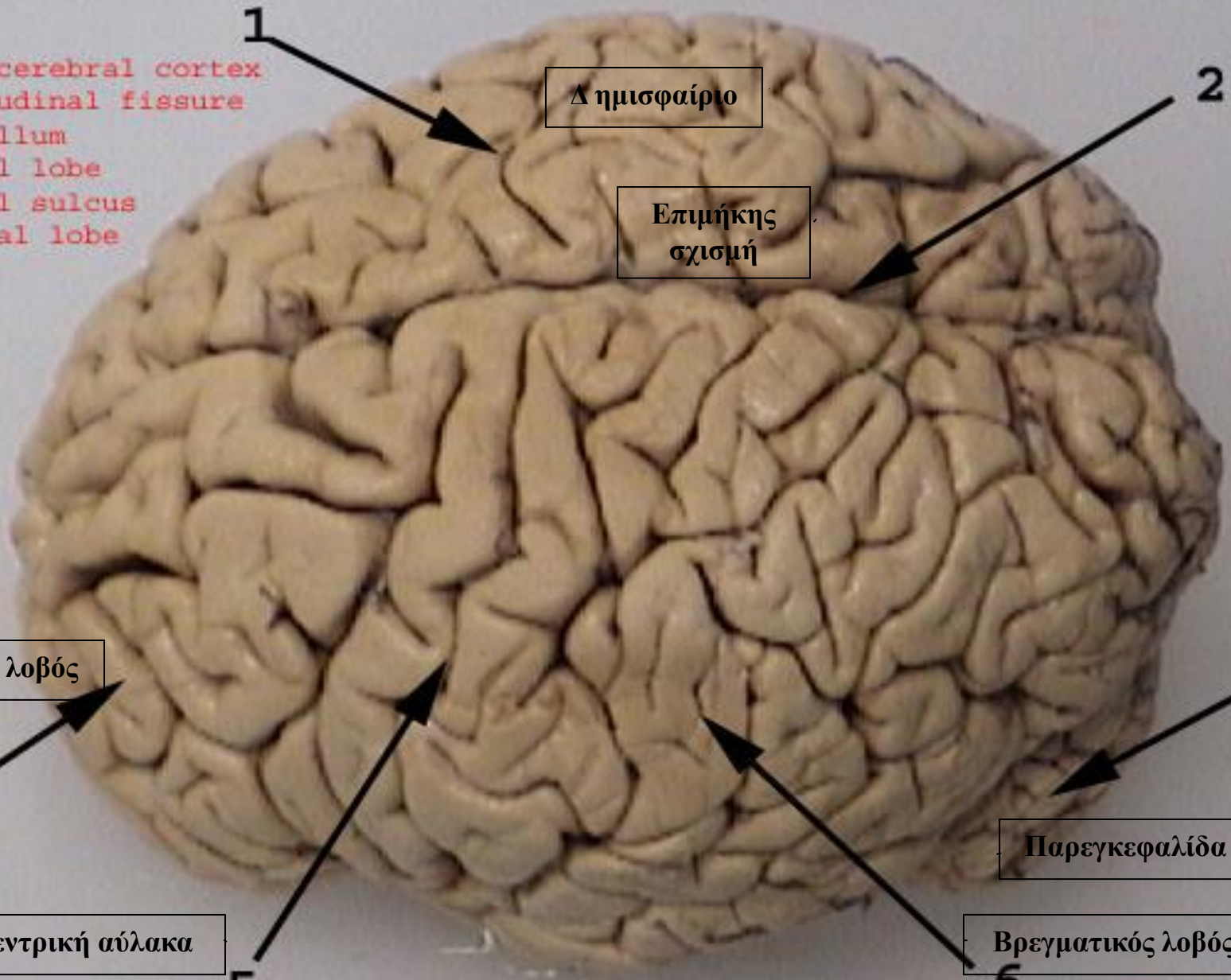








- 1. right cerebral cortex
- 2. longitudinal fissure
- 3. cerebellum
- 4. frontal lobe
- 5. central sulcus
- 6. parietal lobe



Δ ημισφαίριο

Επιμήκης
σχισμή

Μετωπιαίος λοβός

Κεντρική αύλακα

Παρεγκεφαλίδα

Βρεγματικός λοβός

Limbic System

Λιμβικό σύστημα

Cingulate cortex Έλικά προσαγωγίου
(pain and visceral responses)

Ψαλίδα Fornix

Corpus collosum
Μεσολόβιο

Frontal cortex

Thalamus
Θάλαμος

Stria terminalis

Septum
(pleasure,
reproduction)

Οσφρητικός βολβός

Olfactory bulb
(smell)

Mammillary body

Μαστία

Amygdala
(emotions)

Αμυγδαλή

Hippocampus
(memory acquisition)

Ιππόκαμπος

Basal ganglia removed

