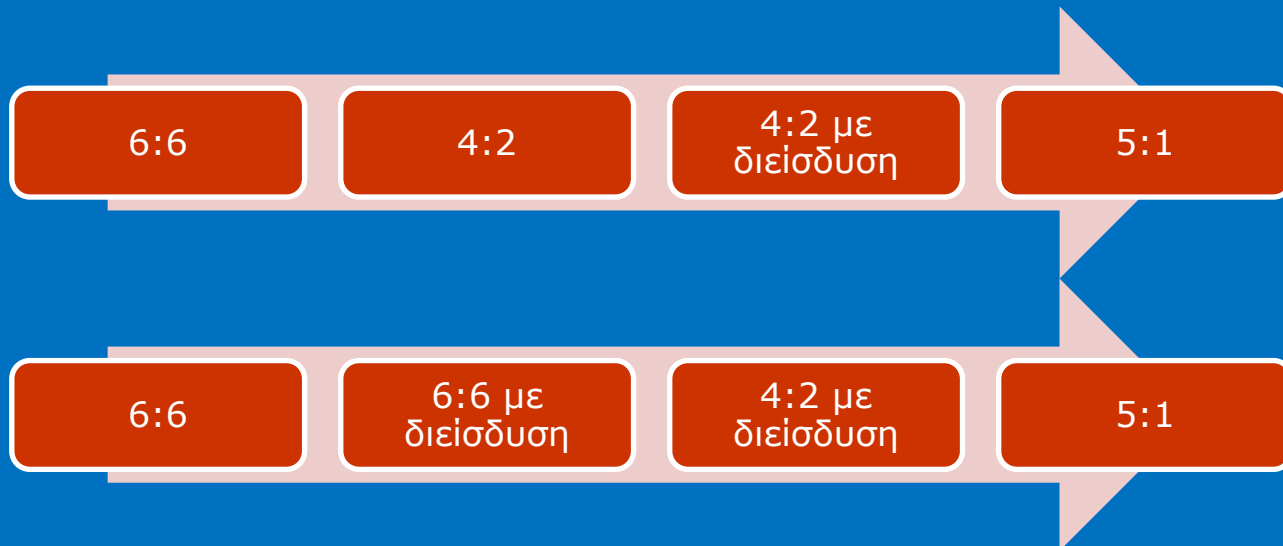


**ΣΧΗΜΑΤΙΣΜΟΙ ΥΠΟΔΟΧΗΣ  
ΟΡΓΑΝΩΣΗ ΕΠΙΘΕΣΗΣ ΣΕ ΣΥΣΤΗΜΑ ΣΥΝΘΕΣΗΣ 6:6  
ΜΕ ΔΙΕΙΣΔΥΣΗ ΠΑΣΑΔΟΡΟΥ**

**ΜΑΘΗΜΑ 22-24**

# Σύστημα σύνθεσης 6:6 με διείσδυση πασαδόρου

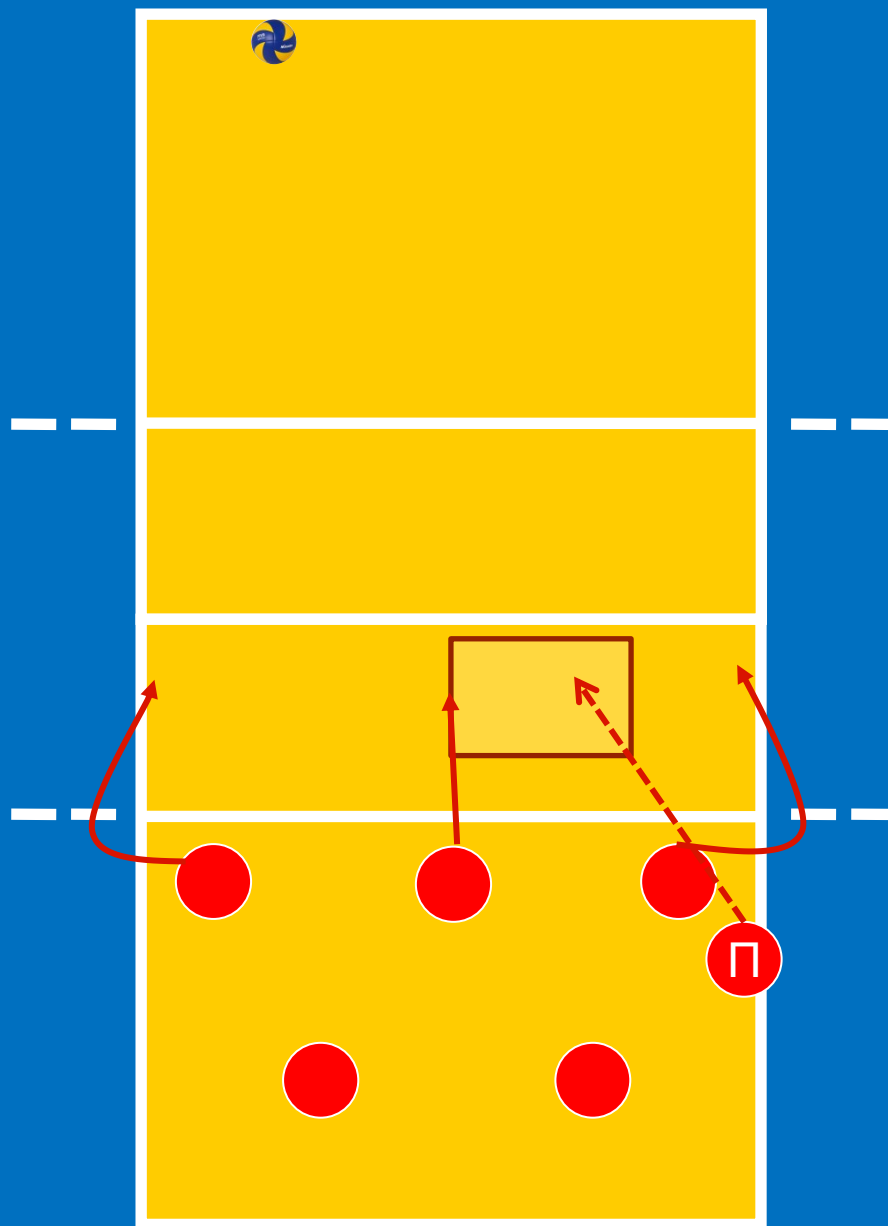
- Ανάγκη επινόησης
  - Αύξηση των σημείων επίθεσης
  - Συμμετοχή περισσότερων παικτών στην επίθεση
  - Πιθανή έλλειψη εξειδικευμένου/ων πασαδόρου/ων
  - Προστάδιο εκμάθησης συστημάτων 4:2 με διείσδυση και 5:1.



# Σύστημα σύνθεσης 6:6 με διείσδυση πασαδόρου

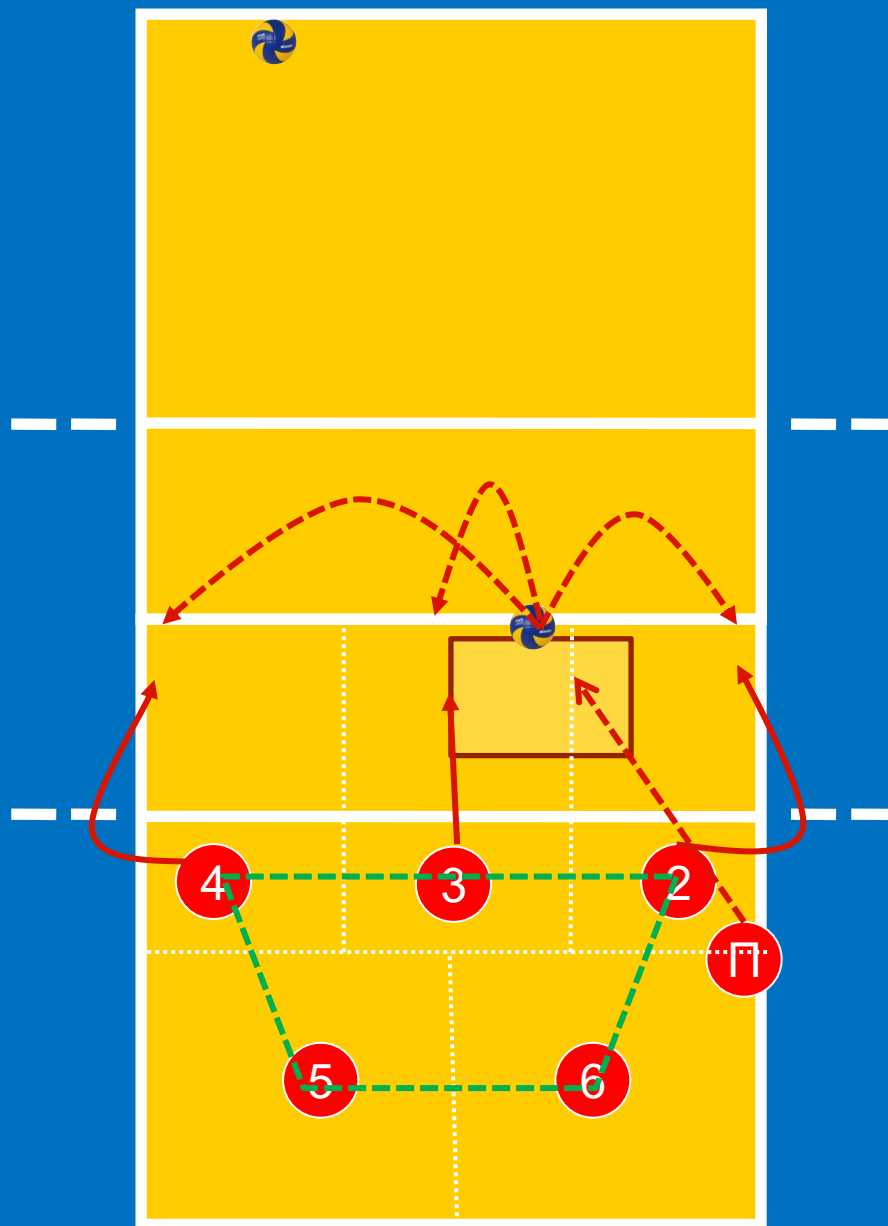
- Ζώνες διείσδυσης πασαδόρου
  - Ζώνη 1
  - Ζώνη 6
  - Ζώνη 5
- Παρατάξεις υποδοχής σερβίς
  - Πενταμελής τραπέζιο
  - Τετραμελής U
  - Τριμελής
- Κάλυψη επίθεσης
  - 1-2-3
  - 1-3-2
- Φάση άμυνας
  - 6 μπροστά
  - 6 πίσω (?)

# Σύστημα σύνθεσης 6:6 με διείσδυση πασαδόρου από ζ1



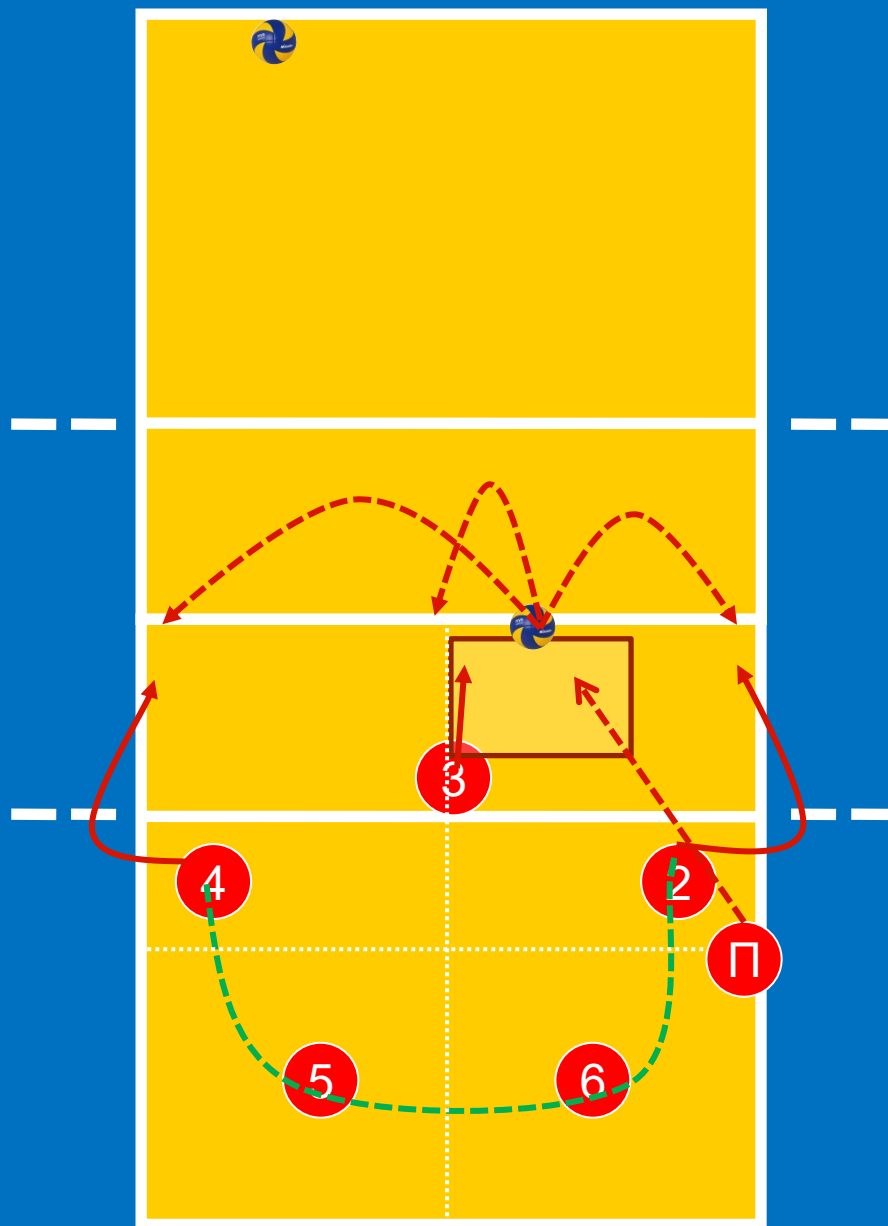
# Σύστημα σύνθεσης 6:6 με διείσδυση πασαδόρου από ζ1

Πενταμελής  
παράταξη  
υποδοχής σε  
σχήμα  
τραπέζιο



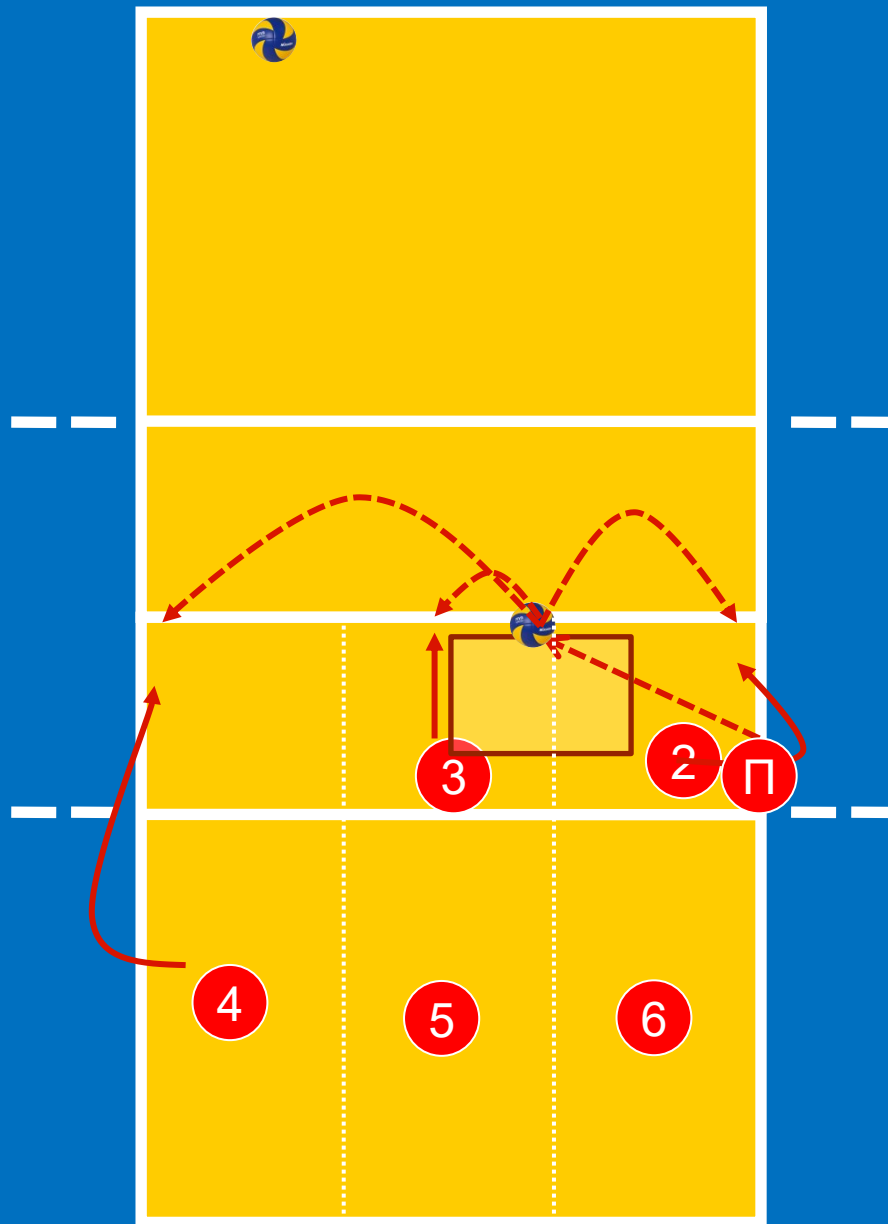
# Σύστημα σύνθεσης 6:6 με διείσδυση πασαδόρου από ζ1

Τετραμελής  
παράταξη  
υποδοχής σε  
σχήμα U



# Σύστημα σύνθεσης 6:6 με διείσδυση πασαδόρου από ζ1

Τριμελής  
παράταξη  
υποδοχής

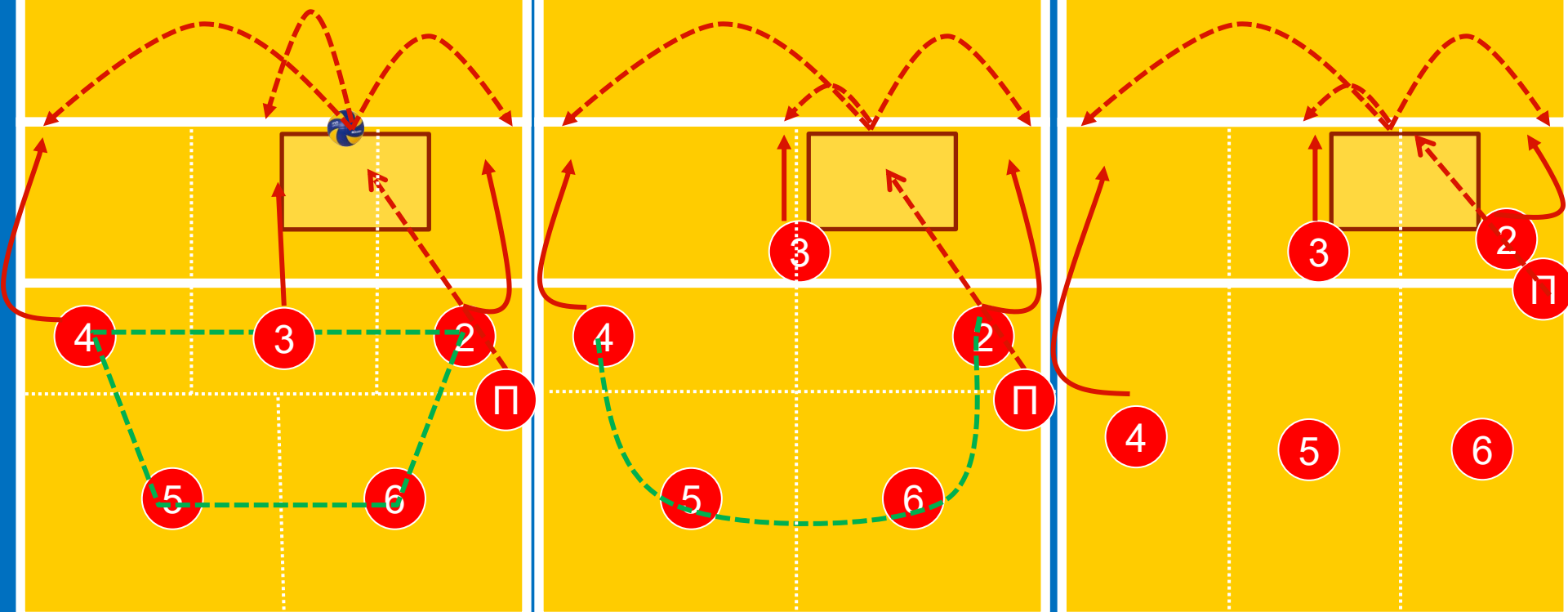






# Σύστημα σύνθεσης 6:6 με διείσδυση πασαδόρου από θέση 1

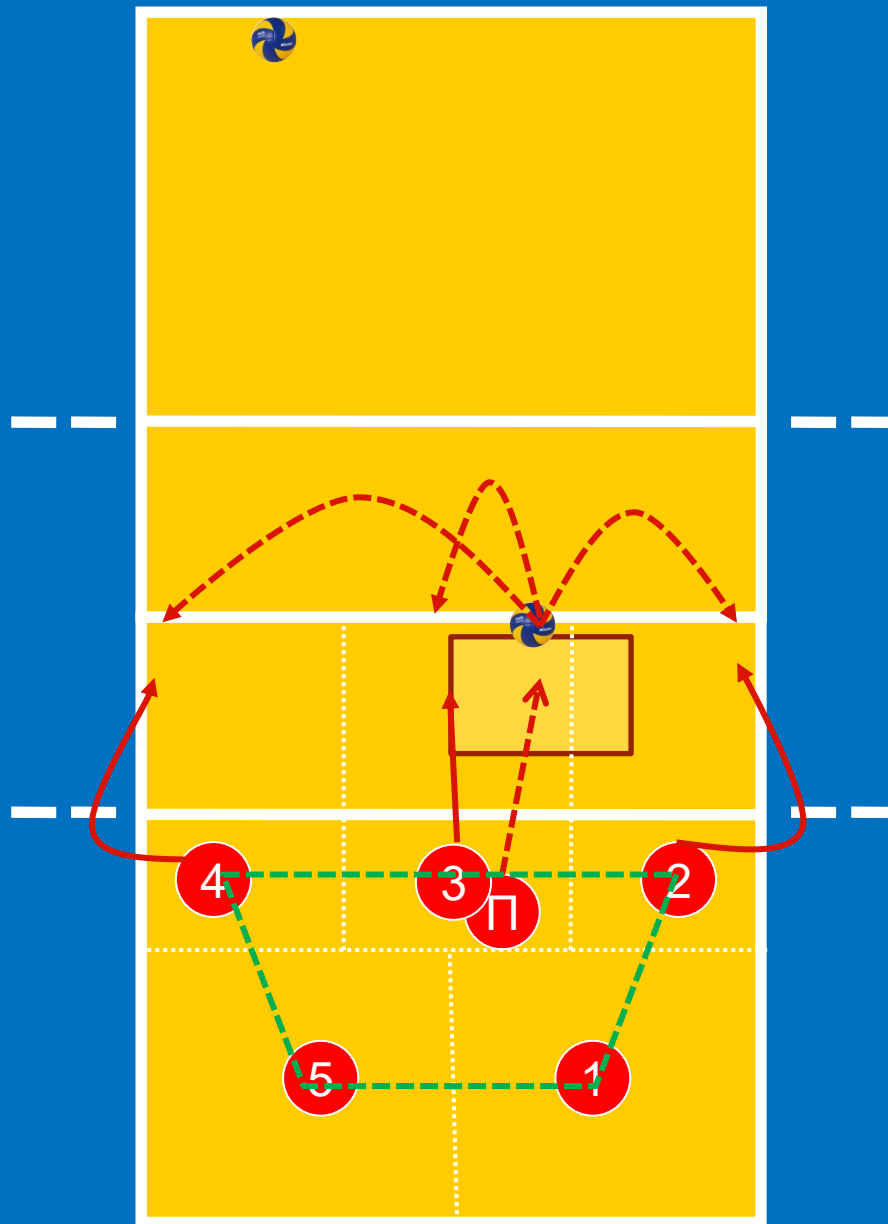
Χώροι ευθύνης (Σύγκριση)





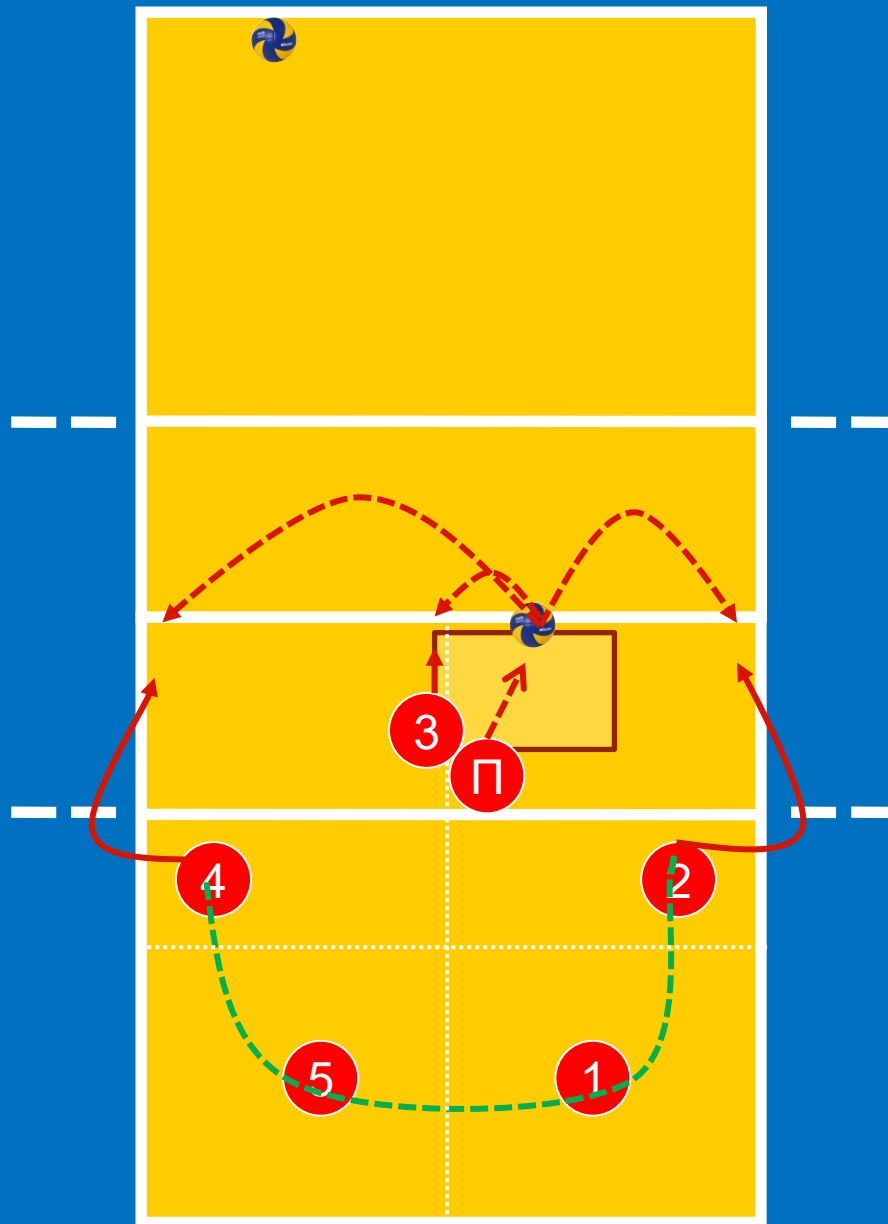
# Σύστημα σύνθεσης 6:6 με διείσδυση πασαδόρου από ζ6

Πενταμελής  
παράταξη  
υποδοχής σε  
σχήμα  
τραπέζιο



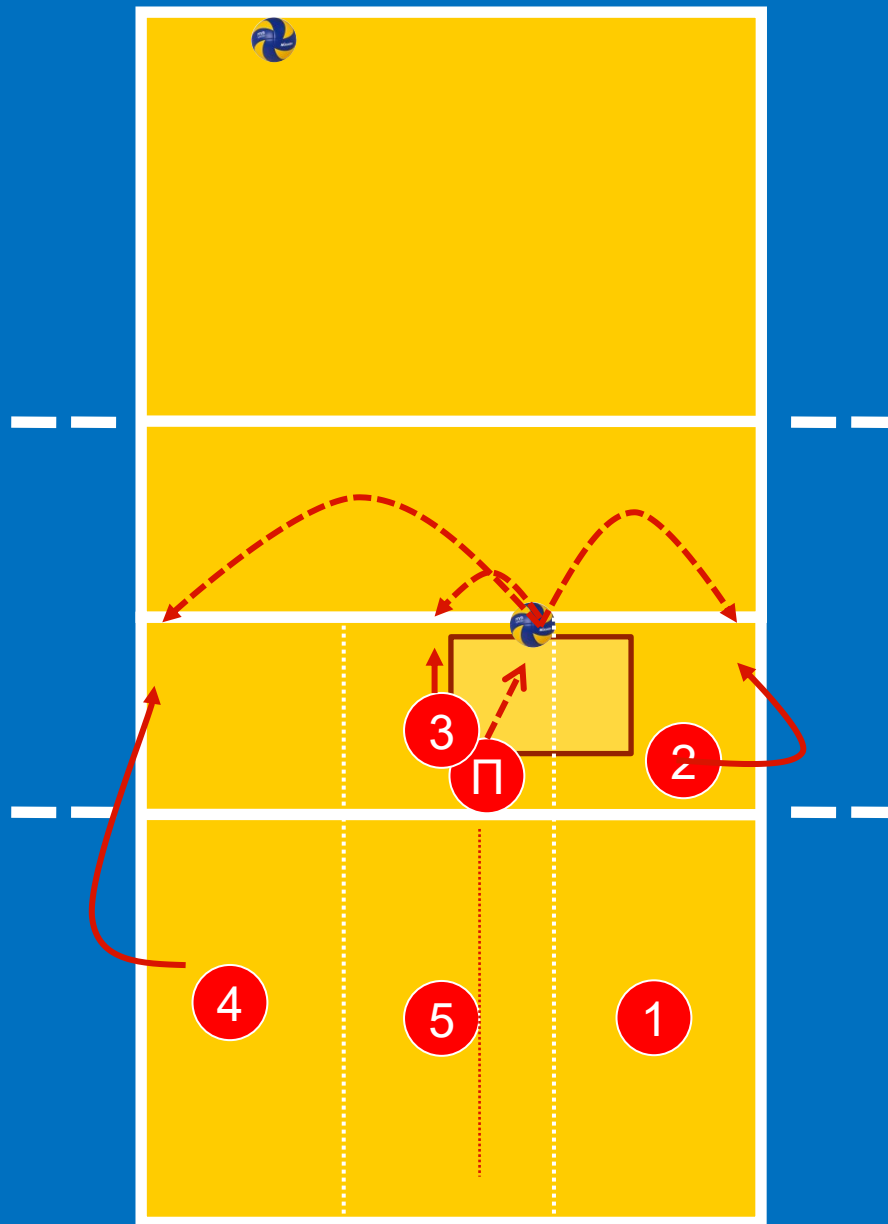
# Σύστημα σύνθεσης 6:6 με διείσδυση πασαδόρου από ζ6

Τετραμελής  
παράταξη  
υποδοχής σε  
σχήμα U



# Σύστημα σύνθεσης 6:6 με διείσδυση πασαδόρου από ζ6

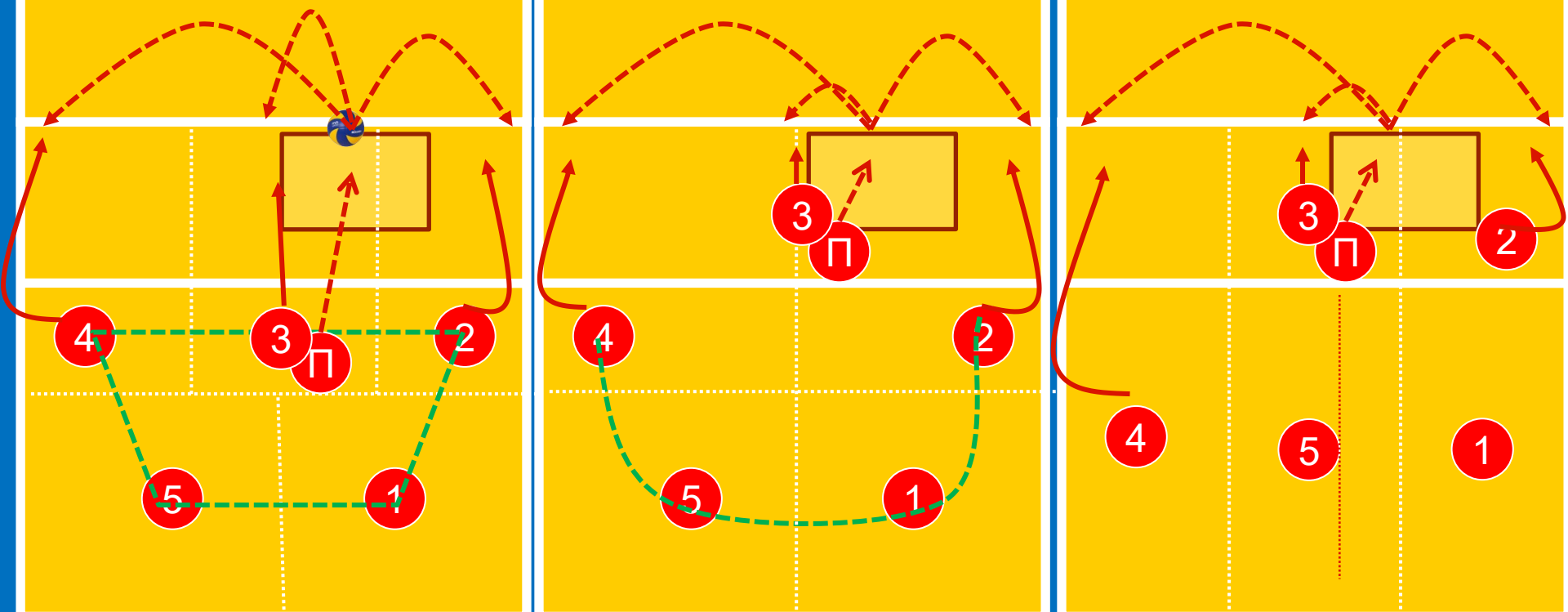
Τριμελής  
παράταξη  
υποδοχής



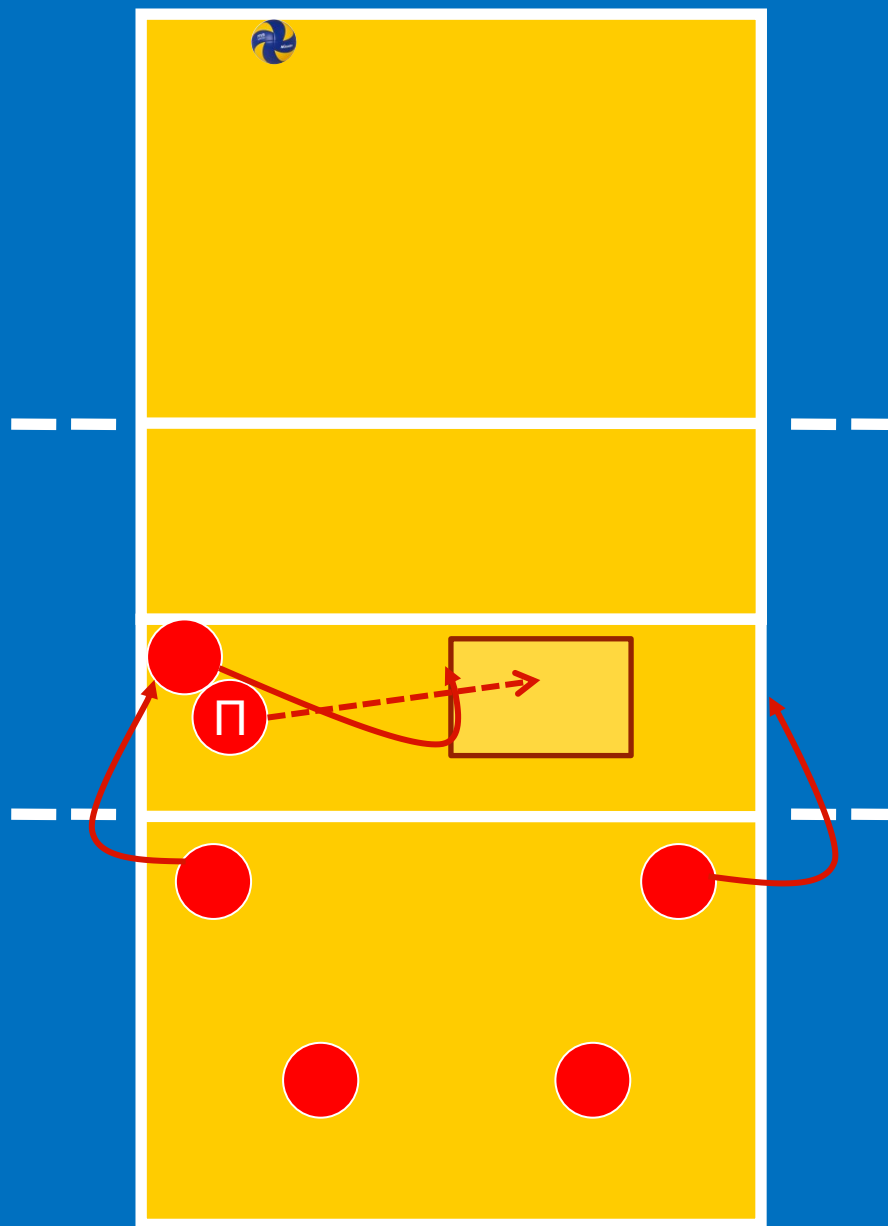


# Σύστημα σύνθεσης 6:6 με διείσδυση πασαδόρου από θέση 6

Χώροι ευθύνης (Σύγκριση)



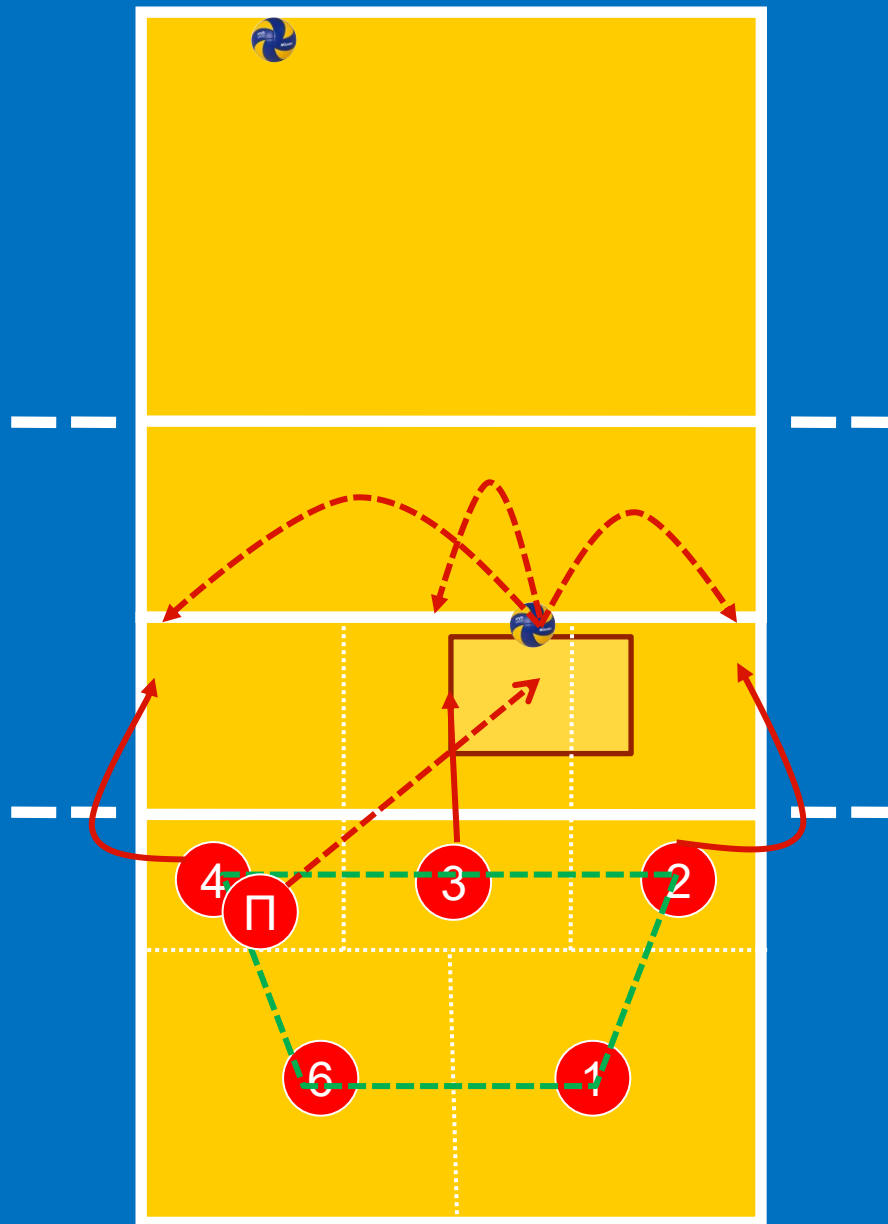
# Σύστημα σύνθεσης 6:6 με διείσδυση πασαδόρου από ζ5





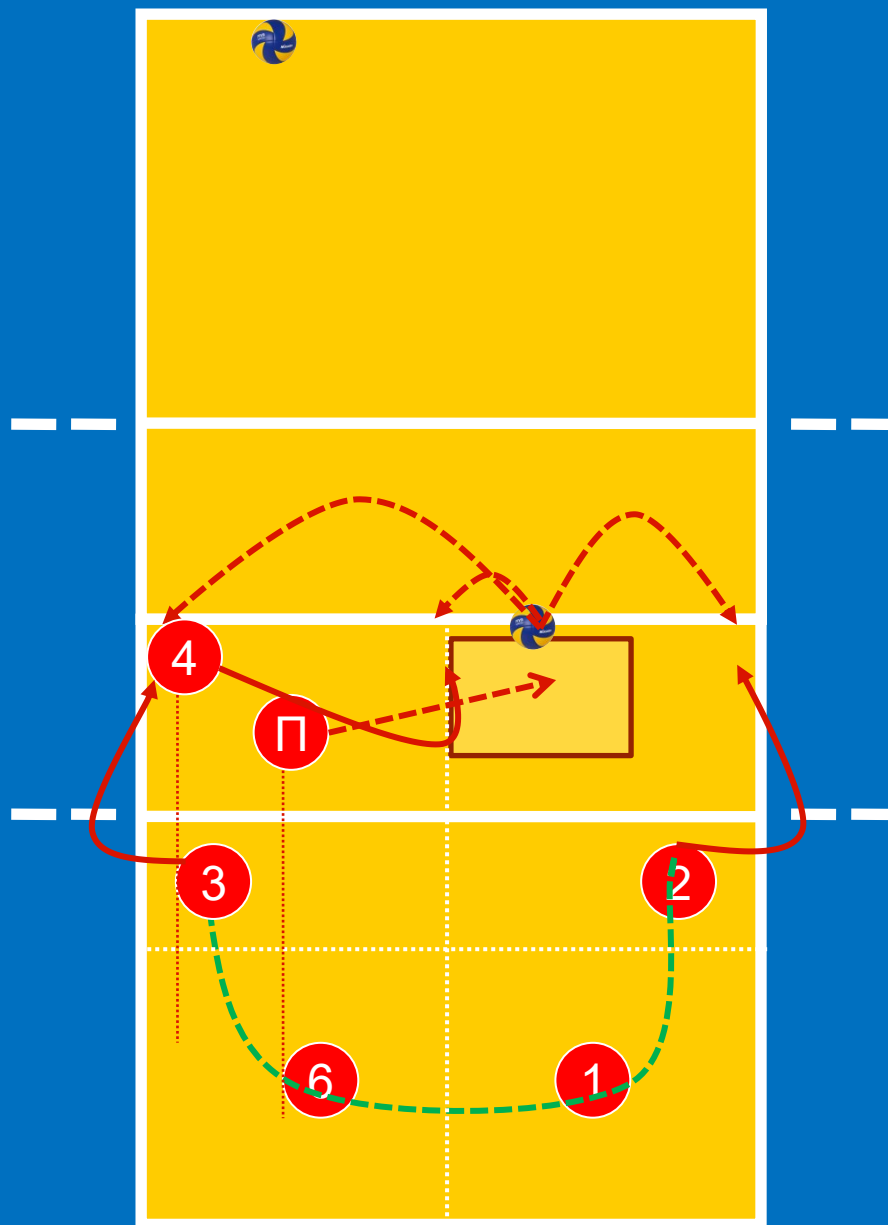
# Σύστημα σύνθεσης 6:6 με διείσδυση πασαδόρου από ζ5

Πενταμελής  
παράταξη  
υποδοχής σε  
σχήμα  
τραπέζιο



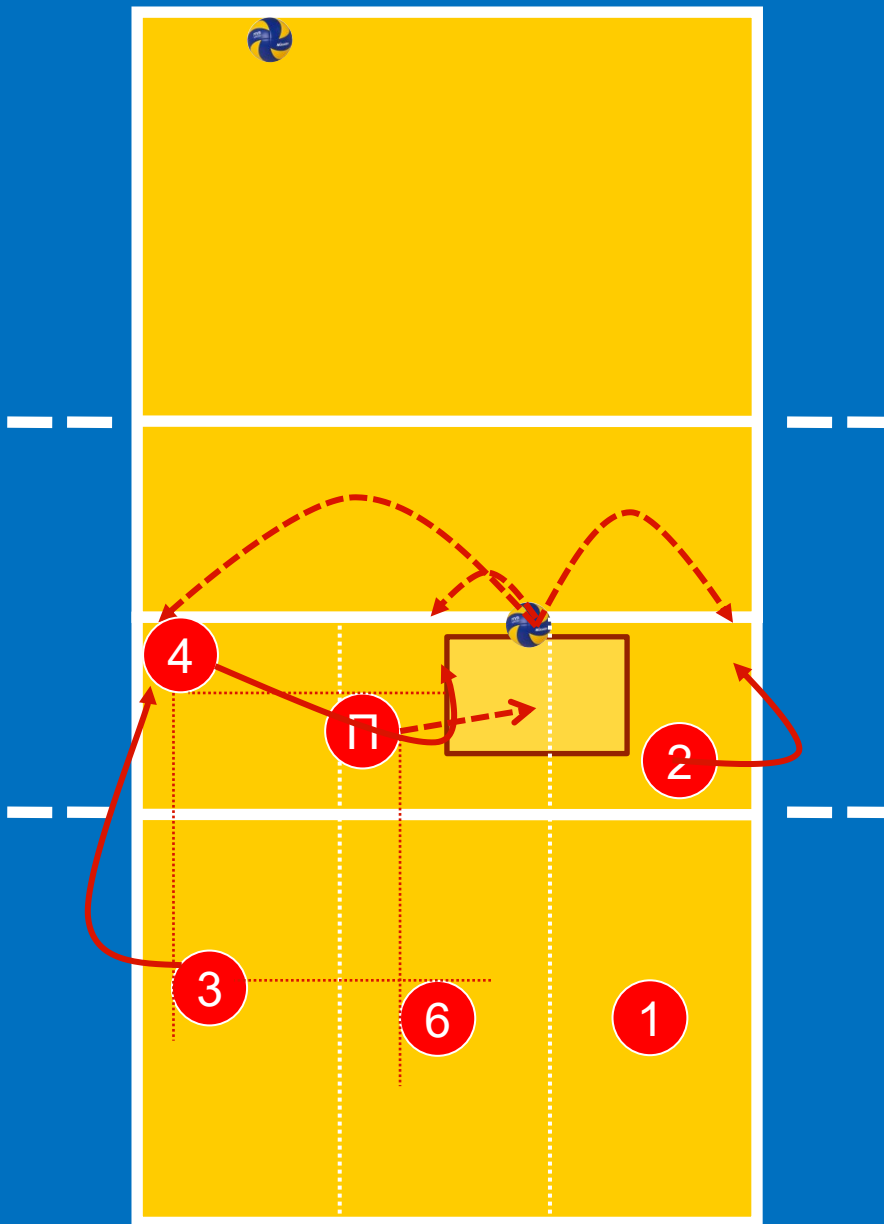
# Σύστημα σύνθεσης 6:6 με διείσδυση πασαδόρου από ζ5

Τετραμελής  
παράταξη  
υποδοχής σε  
σχήμα U



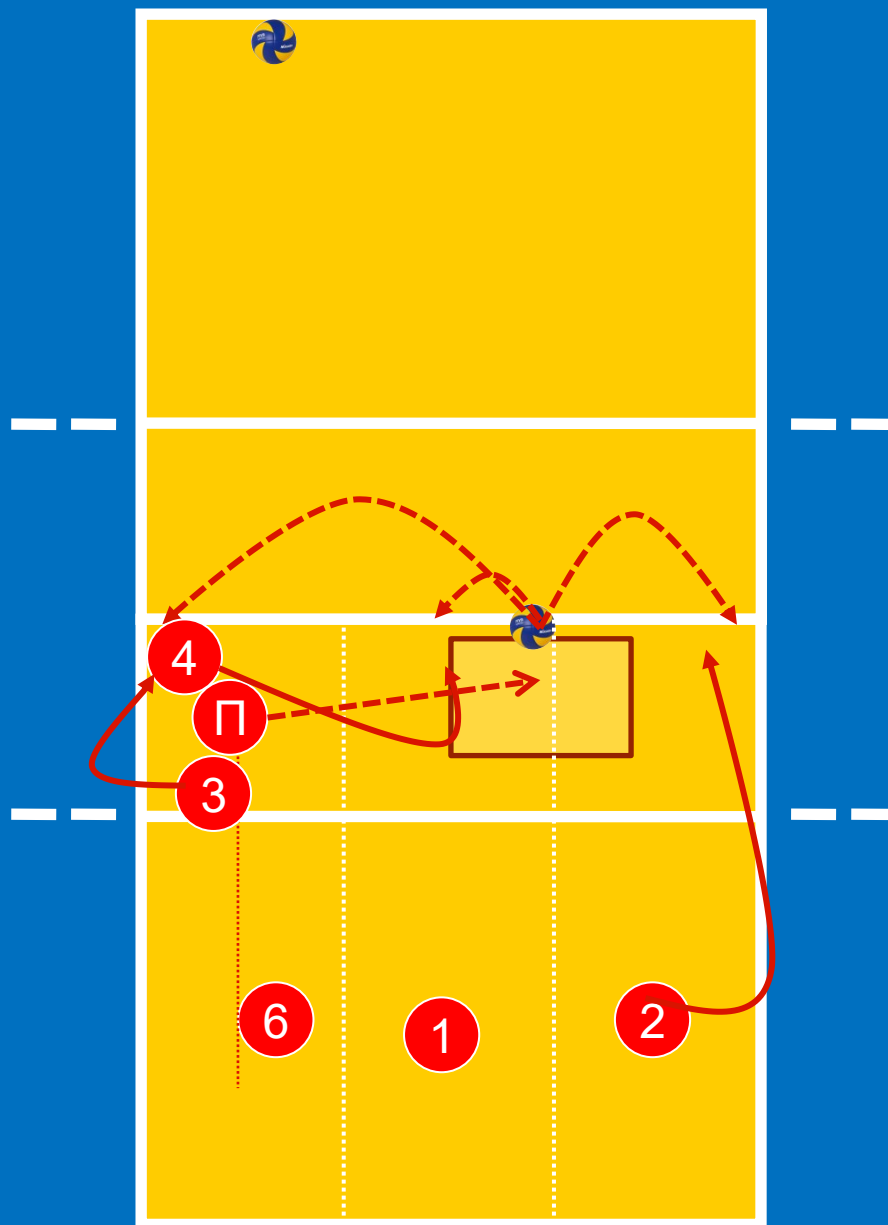
# Σύστημα σύνθεσης 6:6 με διείσδυση πασαδόρου από ζ5

Τριμελής  
παράταξη  
υποδοχής



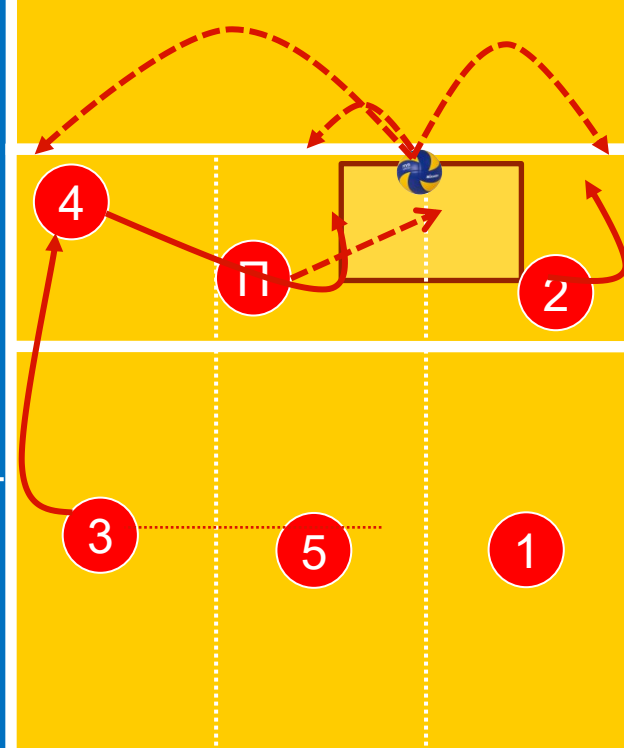
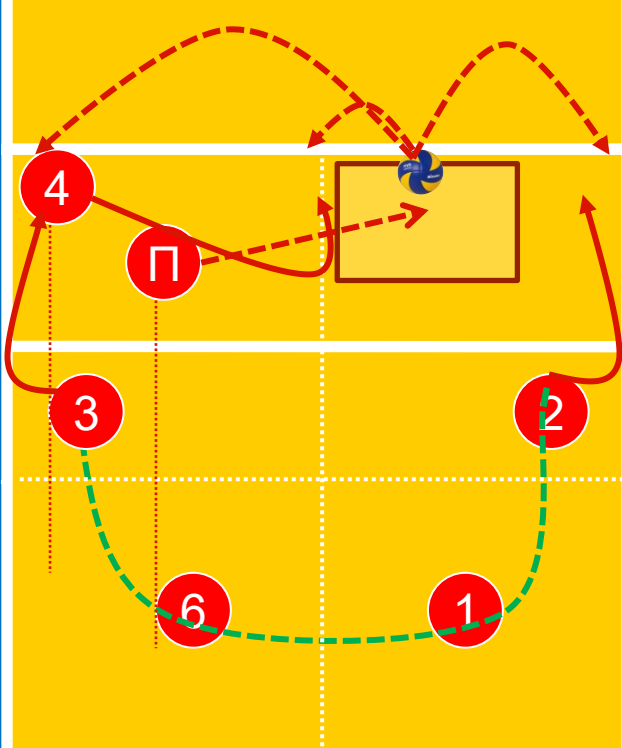
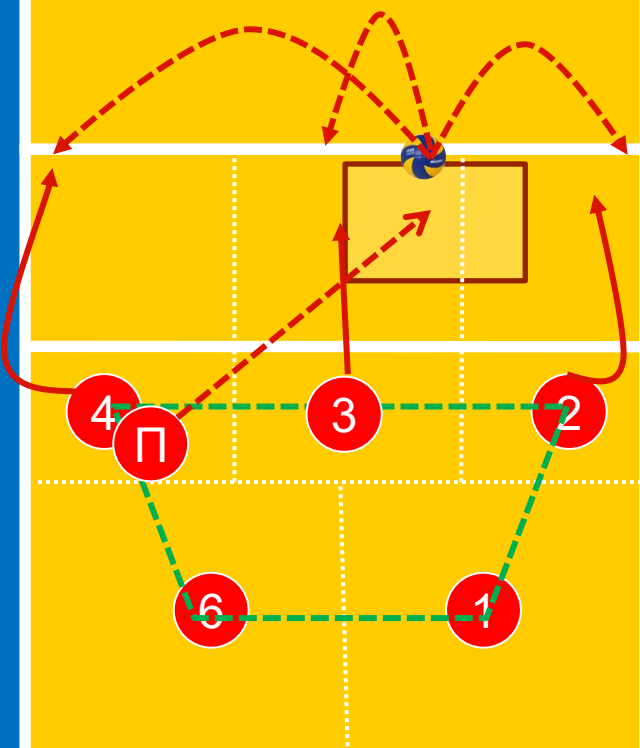
# Σύστημα σύνθεσης 6:6 με διείσδυση πασαδόρου από ζ5

Τριμελής  
παράταξη  
υποδοχής  
(εναλλακτικά)



# Σύστημα σύνθεσης 6:6 με διείσδυση πασαδόρου από θέση 5

Χώροι ευθύνης (Σύγκριση)



# Σύστημα σύνθεσης 6:6 με διείσδυση πασαδόρου



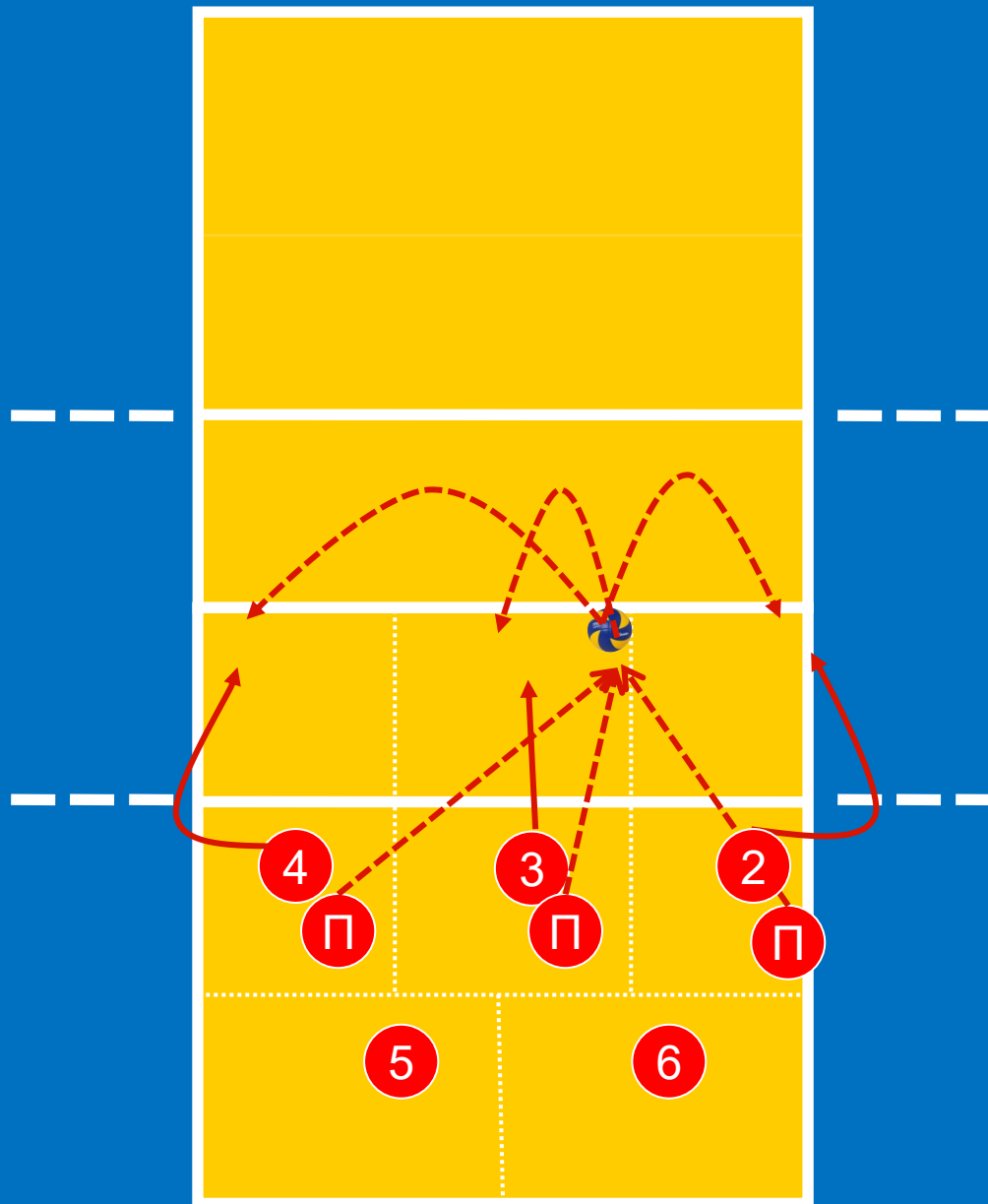
- Αύξηση των σημείων επίθεσης
- Συμμετοχή περισσότερων παικτών στην επίθεση
- Ισότιμη συμμετοχή παικτών στο παιχνίδι
- Ολιστική προσέγγιση
- Πραγματοποίηση της προπόνησης



- Διαφοροποιημένος ρυθμός στην επίθεση
- Δυσκολίες στην κατανομή του προπονητικού χρόνου
- Οργάνωση της προπόνησης
- Περαιτέρω εξειδίκευση παικτών

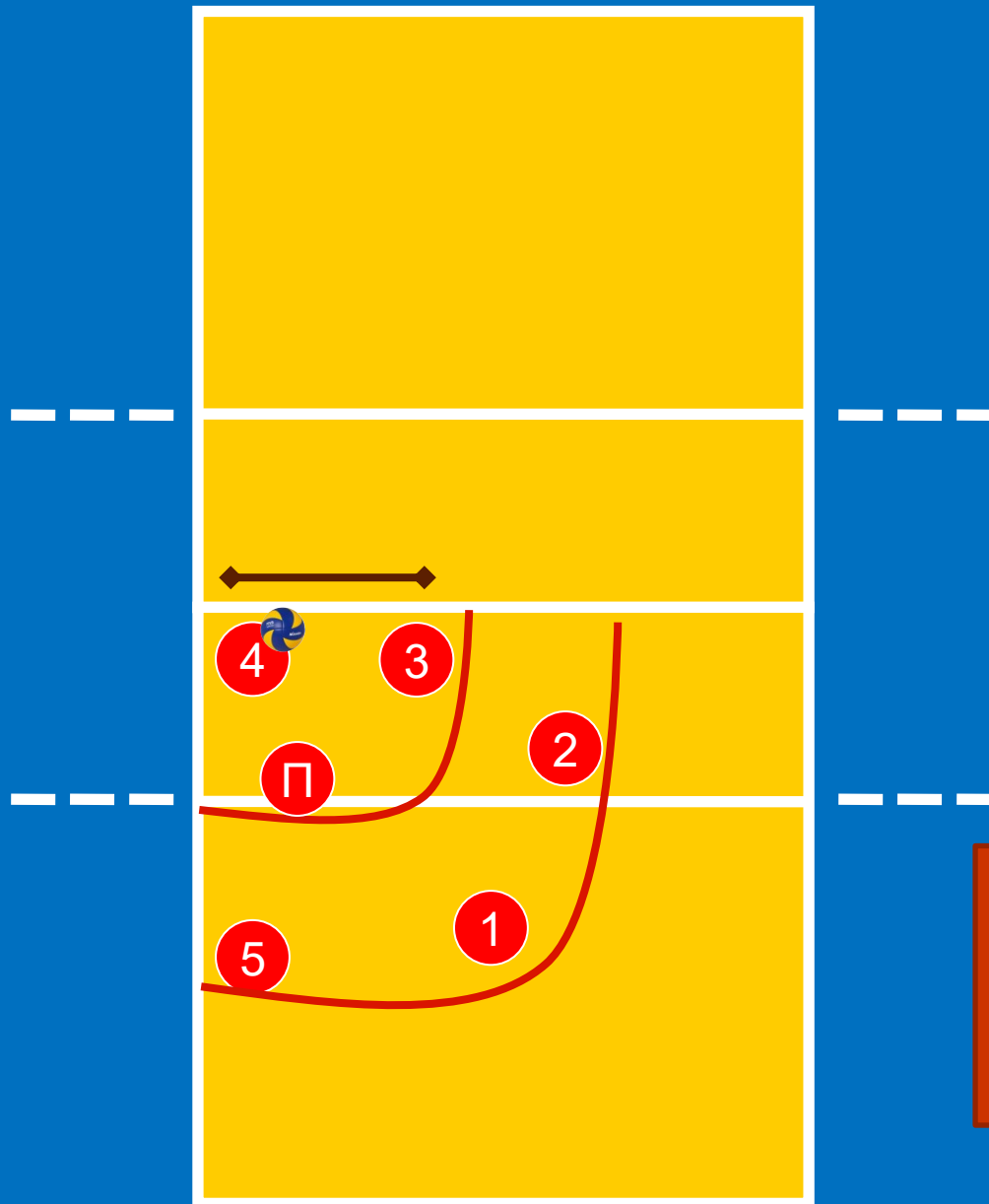
# Σύστημα σύνθεσης 6:6 διείσδυση πασαδόρου ζ1, ζ6, ζ5 Κάλυψη της επίθεσης μετά από υποδοχή με το 6 μπροστά

Οργάνωση επίθεσης



# Σύστημα σύνθεσης 6:6 διείσδυση πασαδόρου ζ1, ζ6, ζ5 Κάλυψη της επίθεσης μετά από υποδοχή με το 6 μπροστά

Θέσεις  
κάλυψης  
της  
επίθεσης  
από ζ4.

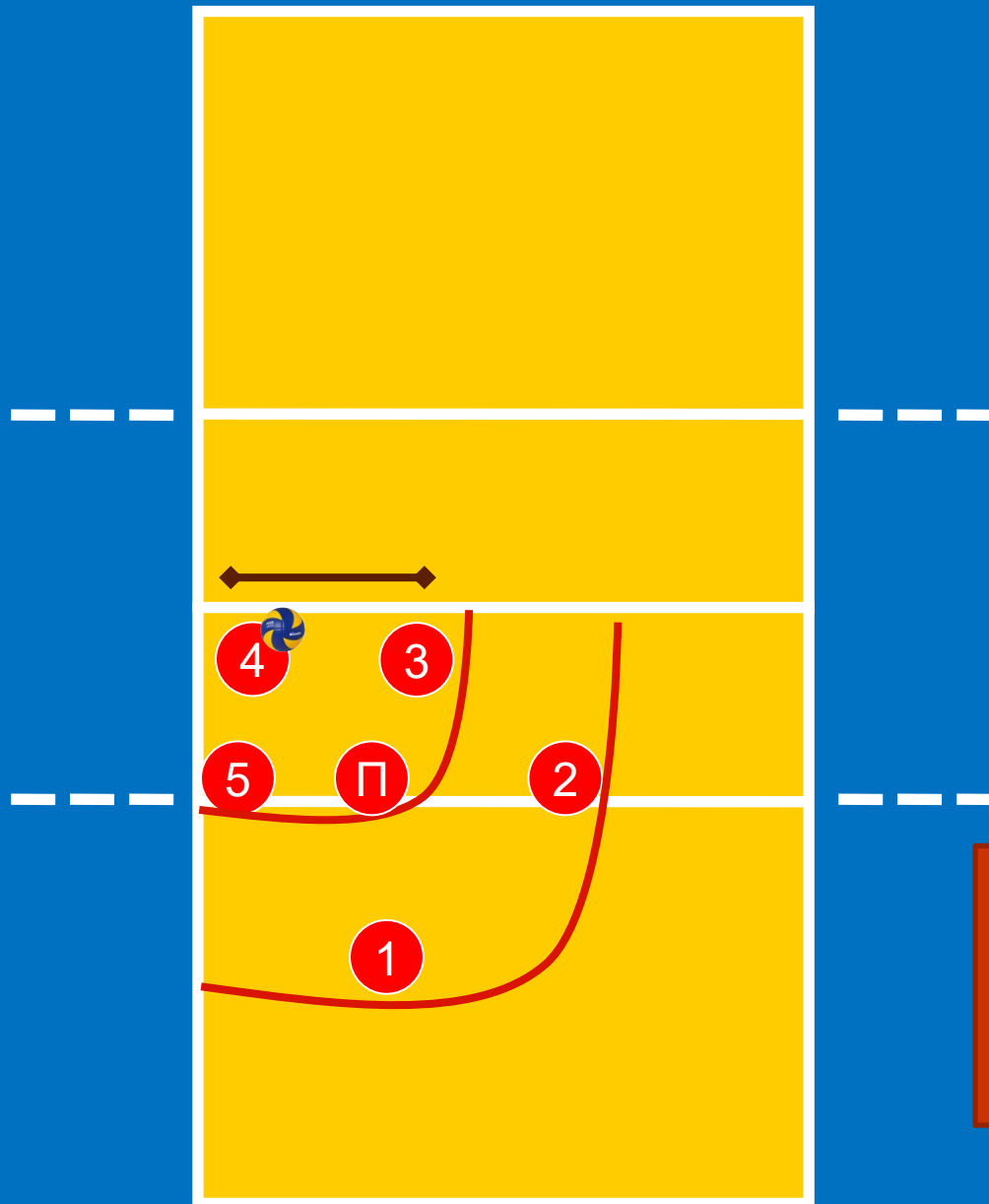


Σύστημα  
κάλυψης  
της  
επίθεσης  
1-2-3



# Σύστημα σύνθεσης 6:6 διείσδυση πασαδόρου ζ1, ζ6, ζ5 Κάλυψη της επίθεσης μετά από υποδοχή με το 6 μπροστά

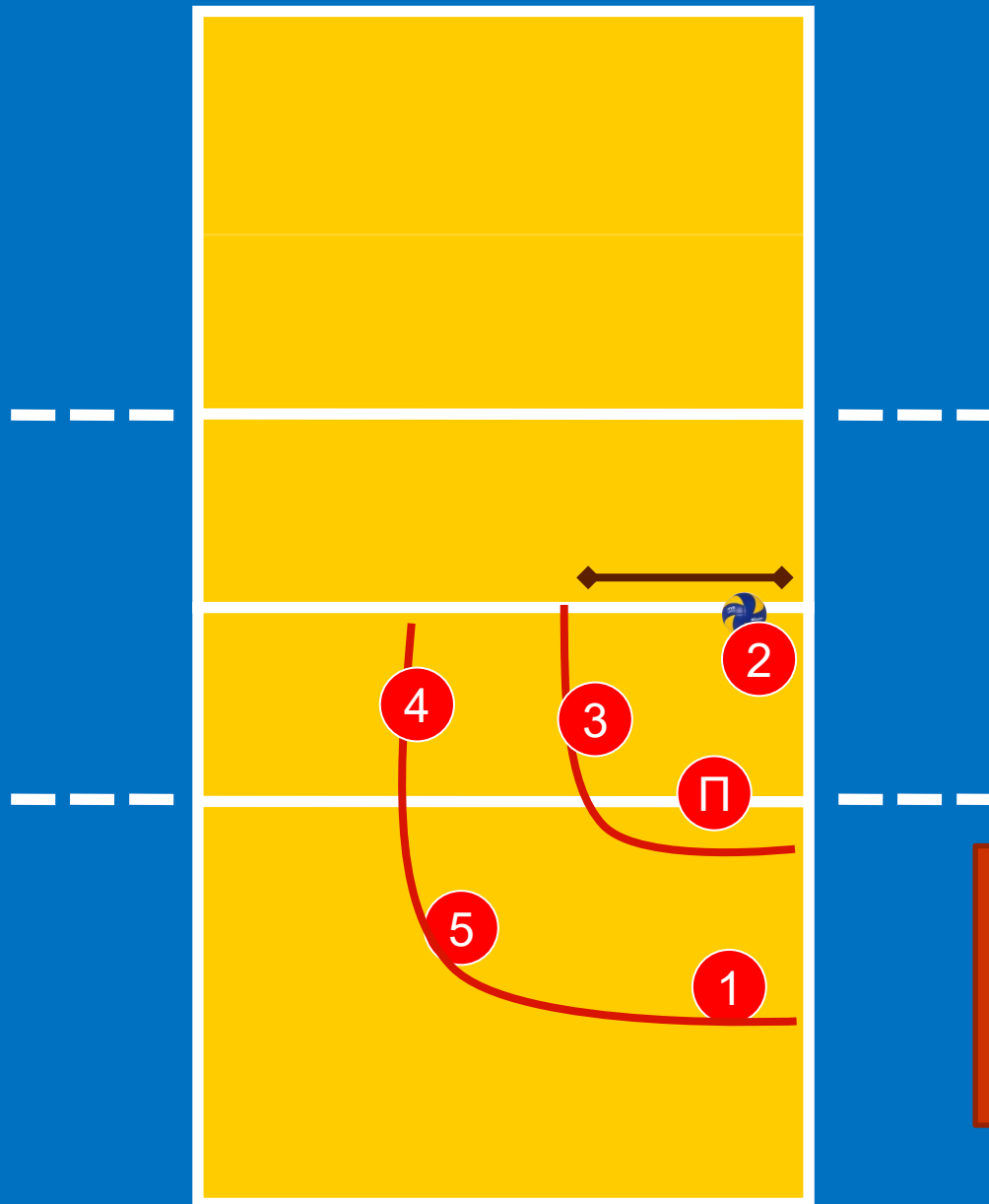
Θέσεις  
κάλυψης  
της  
επίθεσης  
από ζ4.



Σύστημα  
κάλυψης  
της  
επίθεσης  
1-3-2

# Σύστημα σύνθεσης 6:6 διείσδυση πασαδόρου ζ1, ζ6, ζ5 Κάλυψη της επίθεσης μετά από υποδοχή με το 6 μπροστά

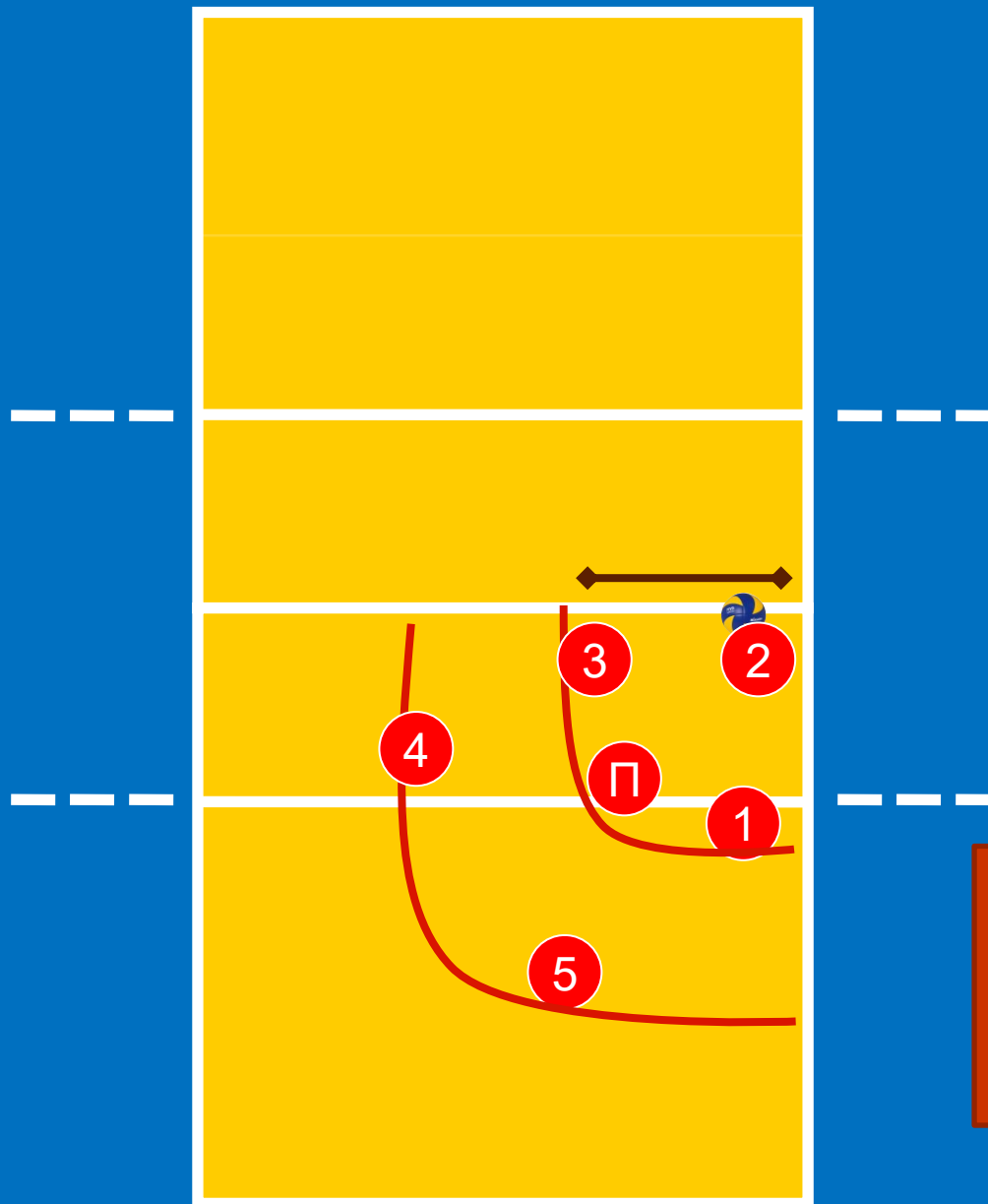
Θέσεις  
κάλυψης  
της  
επίθεσης  
από ζ2.



Σύστημα  
κάλυψης  
της  
επίθεσης  
1-2-3

# Σύστημα σύνθεσης 6:6 διείσδυση πασαδόρου ζ1, ζ6, ζ5 Κάλυψη της επίθεσης μετά από υποδοχή με το 6 μπροστά

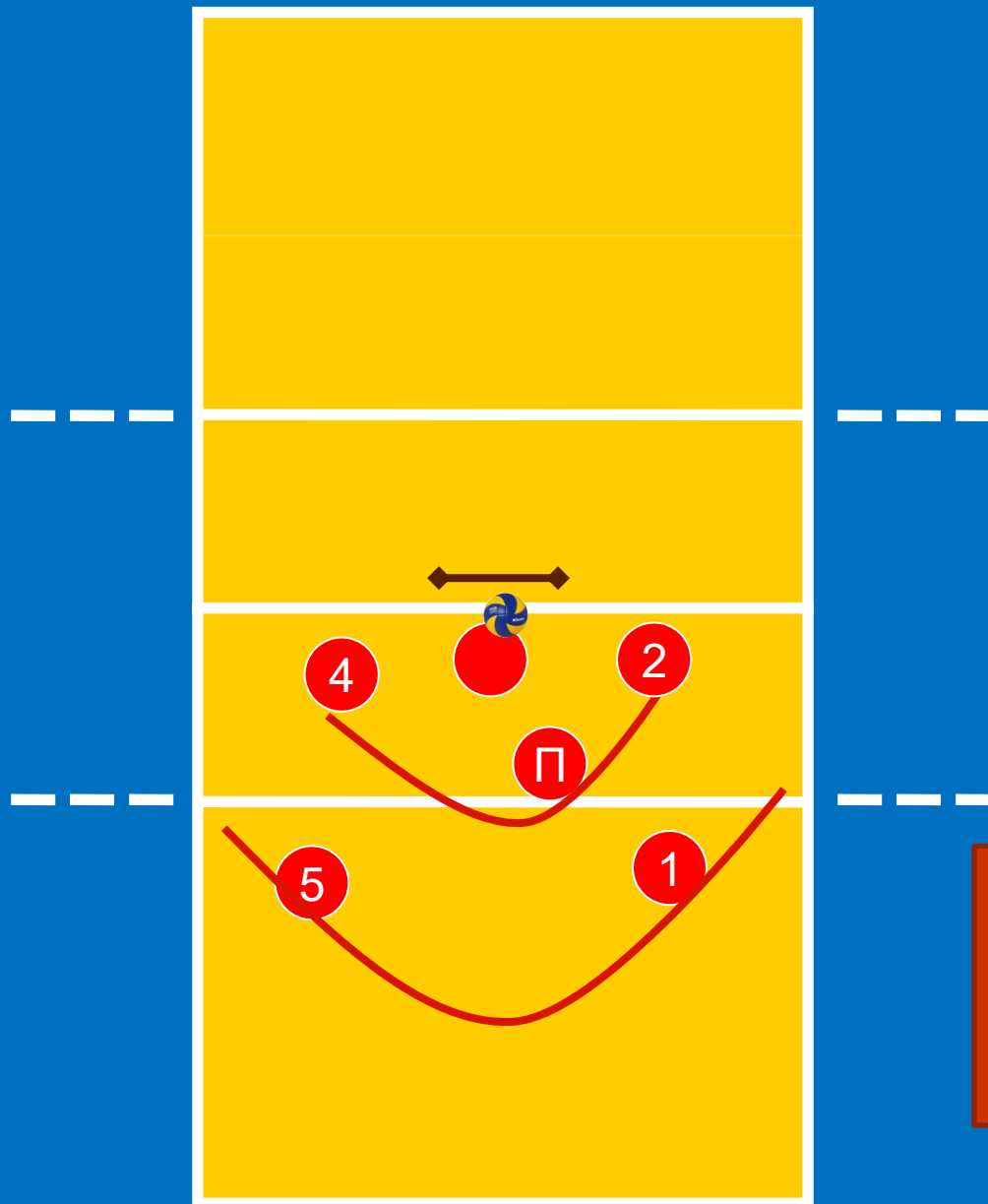
Θέσεις  
κάλυψης  
της  
επίθεσης  
από ζ2.



Σύστημα  
κάλυψης  
της  
επίθεσης  
1-3-2

# Σύστημα σύνθεσης 6:6 διείσδυση πασαδόρου ζ1, ζ6, ζ5 Κάλυψη της επίθεσης μετά από υποδοχή με το 6 μπροστά

Θέσεις  
κάλυψης  
της  
επίθεσης  
από ζ3.

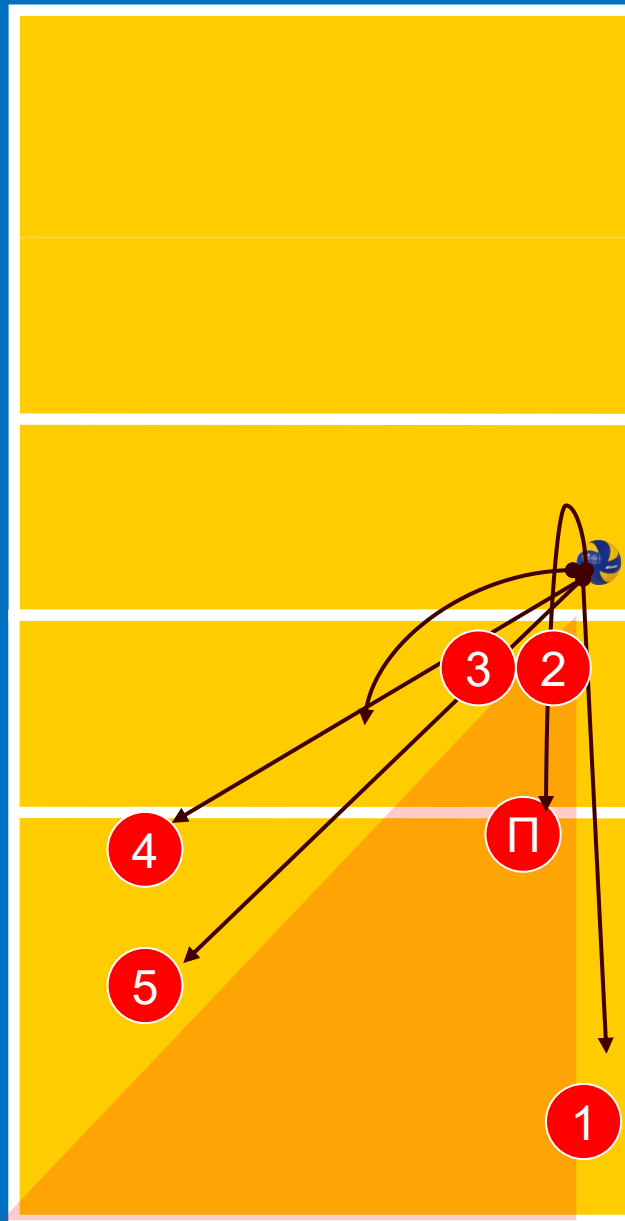


Σύστημα  
κάλυψης  
της  
επίθεσης  
1-3-2(!)

# Σύστημα σύνθεσης 6:6 διείσδυση πασαδόρου ζ1, ζ6, ζ5 Αμυντική λειτουργία σε επίθεση από ζ4 με το 6 μπροστά

Ομαδικό  
(διπλό)  
μπλοκ

Ποιος  
πασάρει αν  
αμυνθεί ο  
πασαδόρος;

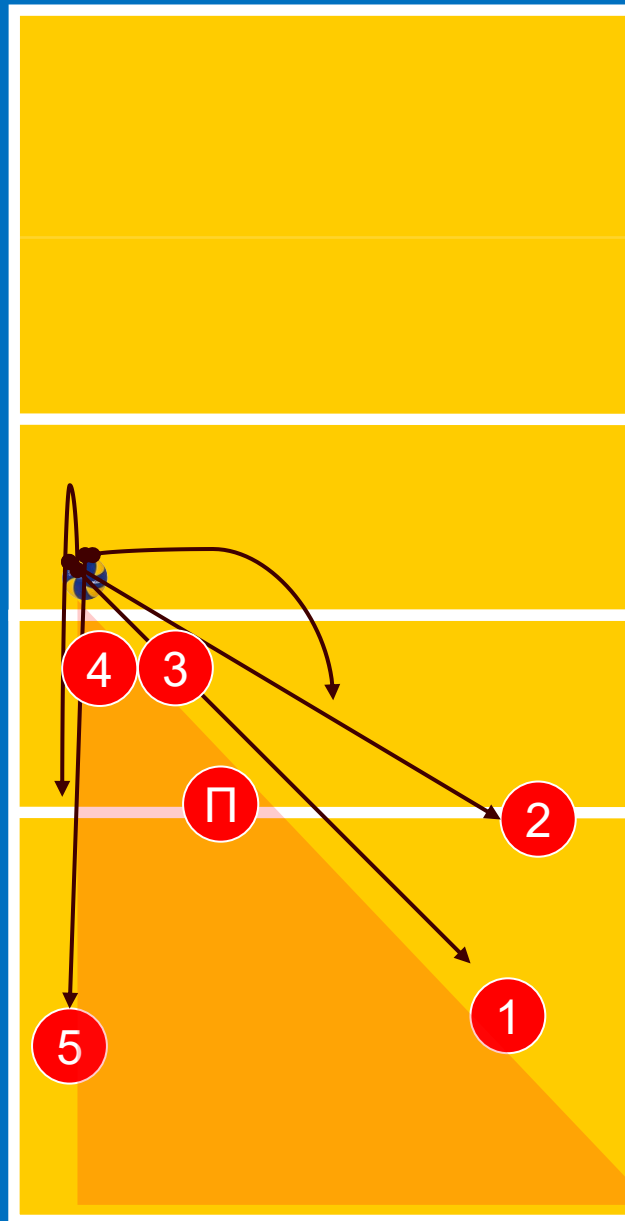


Αμυντική  
λειτουργία  
σε επίθεση  
από ζ4  
2-1-3

# Σύστημα σύνθεσης 6:6 διείσδυση πασαδόρου ζ1, ζ6, ζ5 Αμυντική λειτουργία σε επίθεση από ζ2 με το 6 μπροστά

Ομαδικό  
(διπλό)  
μπλοκ

Ποιος  
πασάρει αν  
αμυνθεί ο  
πασαδόρος;



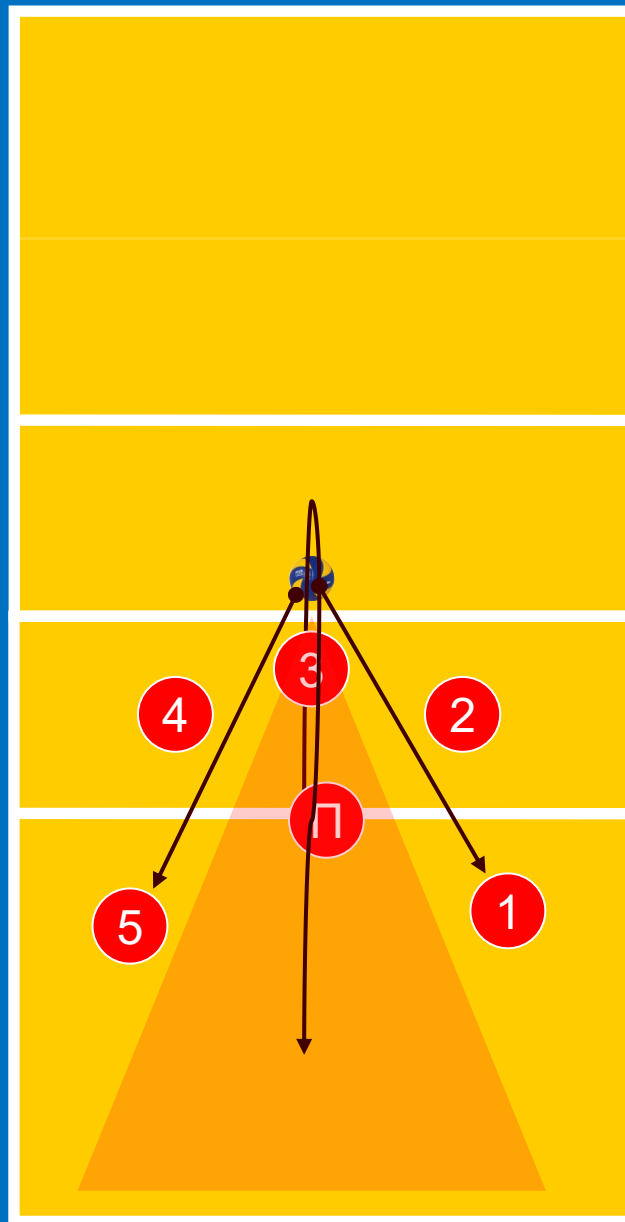
Αμυντική  
λειτουργία  
σε επίθεση  
από ζ2  
2-1-3

# Σύστημα σύνθεσης 4:2 με ειδικευση επιθετικών Αμυντική λειτουργία σε επίθεση από ζ3 με το 6 μπροστά

Ατομικό μπλοκ



Ποιος πασάρει αν αμυνθεί ο πασαδόρος;



Αμυντική λειτουργία σε επίθεση από ζ3  
1-3-2

**ΣΧΗΜΑΤΙΣΜΟΙ ΥΠΟΔΟΧΗΣ  
ΟΡΓΑΝΩΣΗ ΕΠΙΘΕΣΗΣ ΣΕ ΣΥΣΤΗΜΑ ΣΥΝΘΕΣΗΣ 6:6  
ΜΕ ΔΙΕΙΣΔΥΣΗ ΠΑΣΑΔΟΡΟΥ**

**ΜΑΘΗΜΑ 22-24**