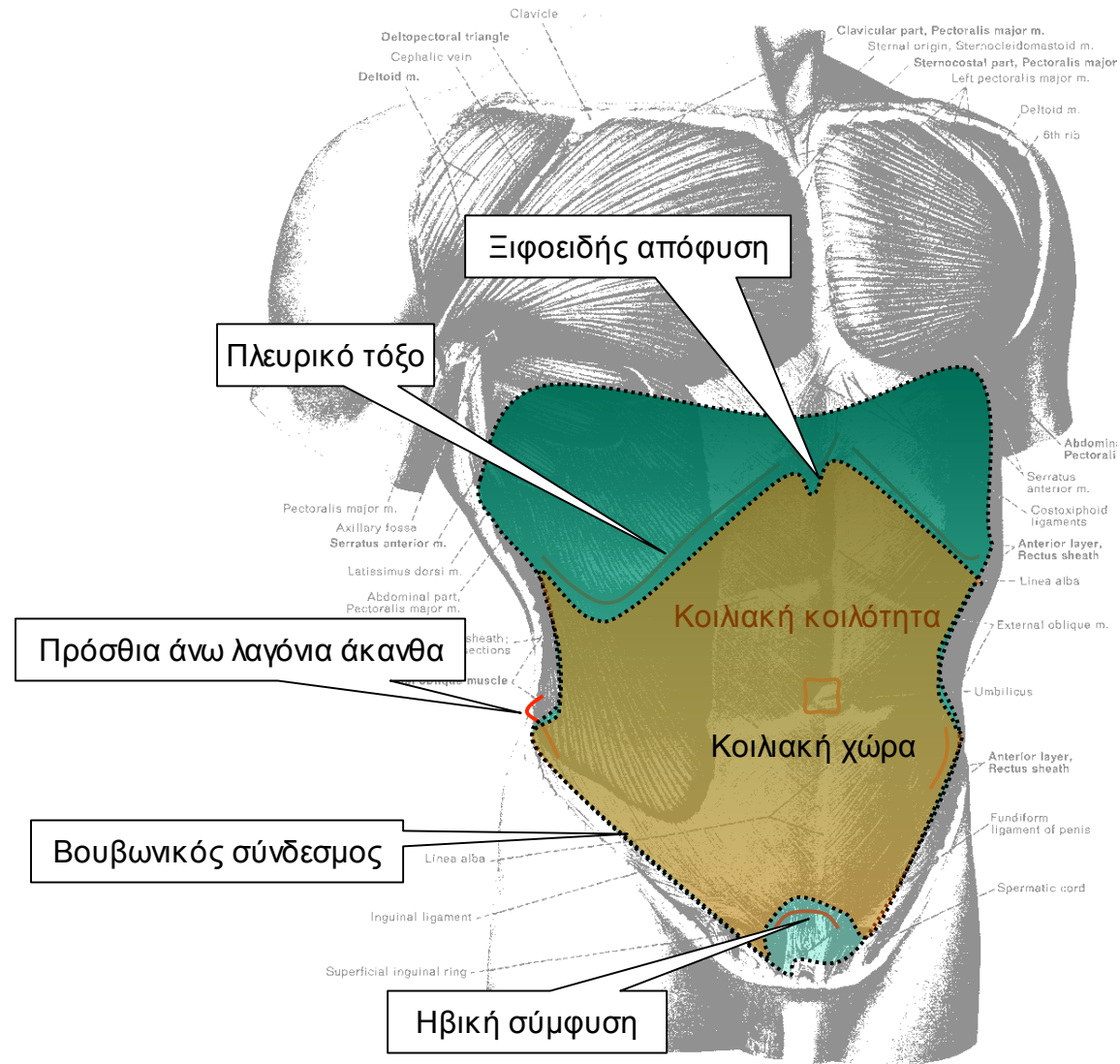


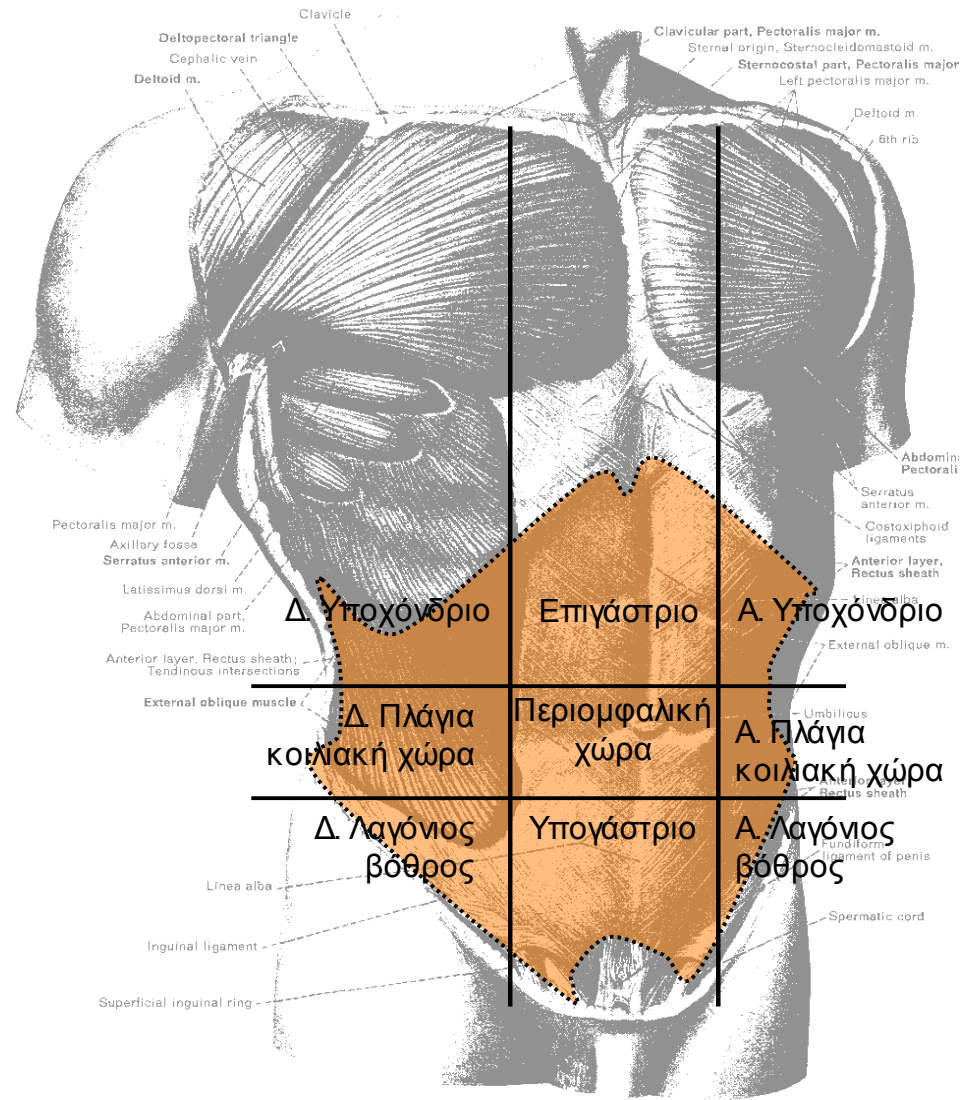
Κλινική εξέταση της κοιλίας

Κ.Μπίρμπας

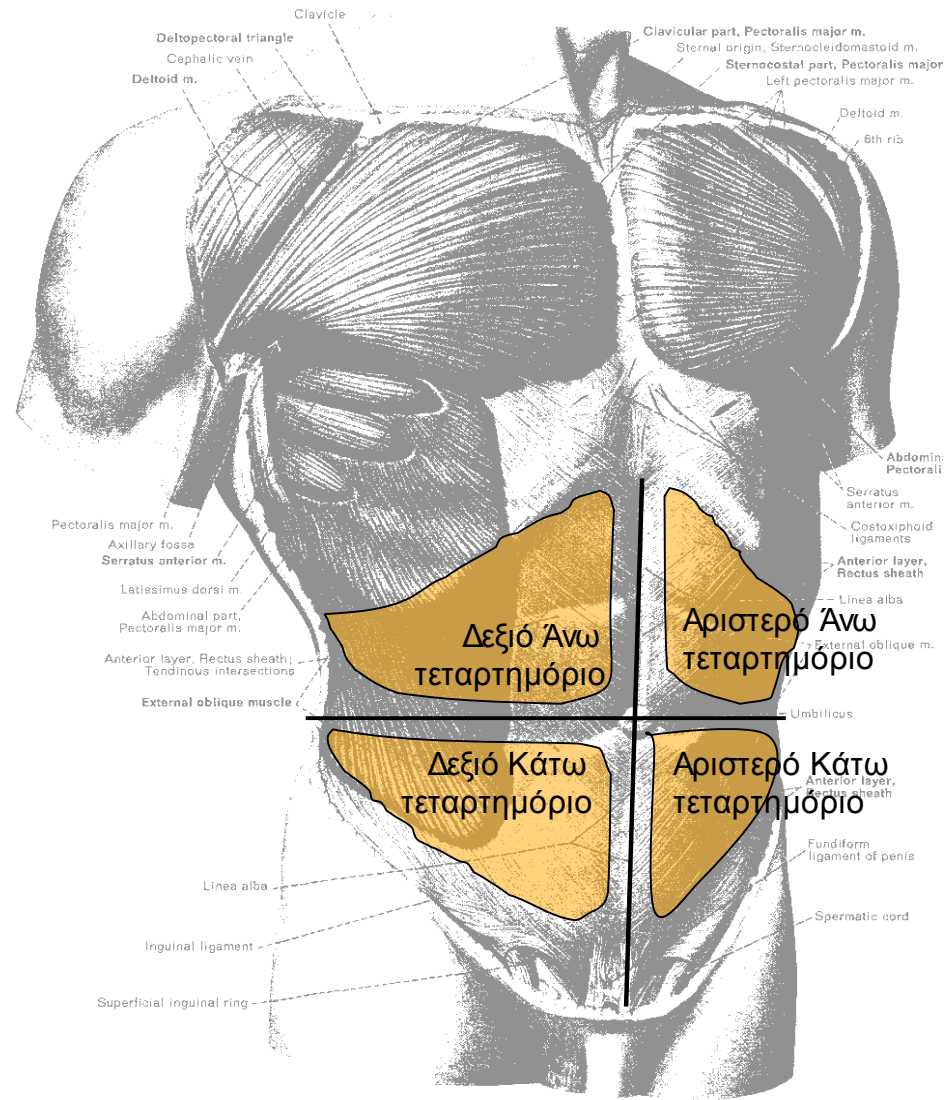
# Κλινική εξέταση της κοιλίας - τοπογραφία



# Κλινική εξέταση της κοιλίας - τοπογραφία



# Κλινική εξέταση της κοιλίας - τοπογραφία

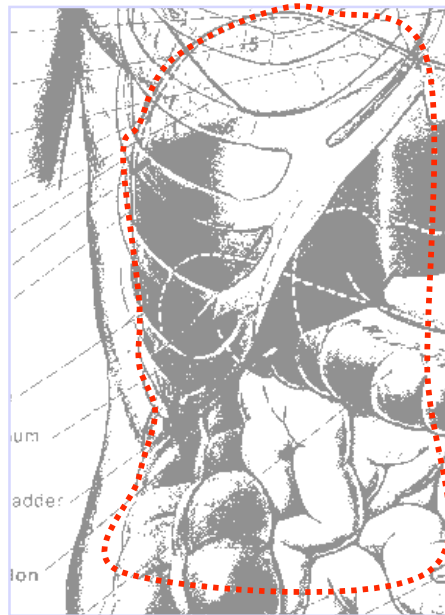


# Κλινική εξέταση της κοιλίας - τοπογραφία

## Άνω κοιλία

Δεξιό Άνω  
τεταρτημόριο

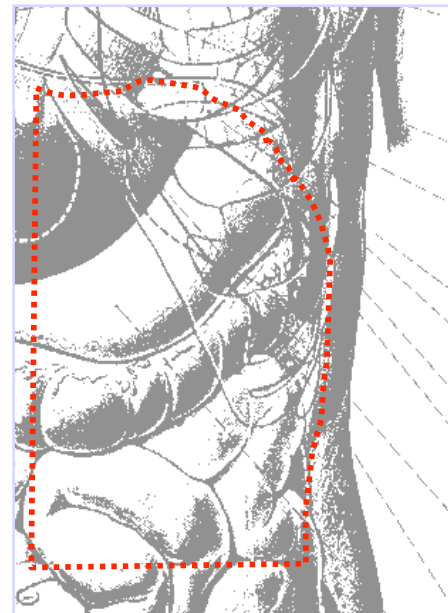
Δεξιά πνευμονική βάση  
Ήπαρ  
Χοληδόχος κύστη  
Εξωηπατικά χοληφόρα  
Δωδεκαδάκτυλο



Δ.Α.Τ

Αριστερό άνω  
τεταρτημόριο

Αρ. πνευμονική βάση  
Σπλήνας  
Στόμαχος



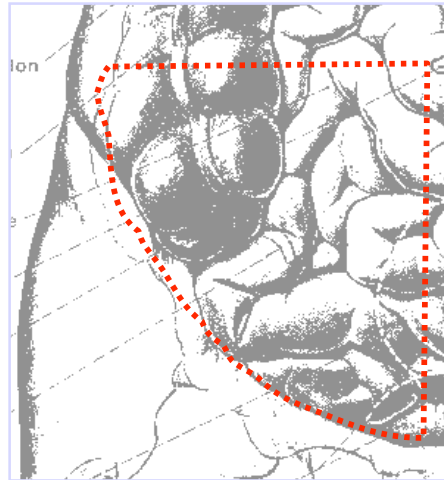
Α.Α.Τ

# Κλινική εξέταση της κοιλίας - τοπογραφία

## Κάτω κοιλία

### Δεξιό κάτω τεταρτημόριο

Σκωληκοειδής απόφυση  
Τελικός ειλεός  
Τυφλό  
Δ. Ωοθήκη  
Δ. Σάλπιγγα  
Δ. Ουρητήρας



Δ.Κ.Τ

### Αριστερό κάτω τεταρτημόριο

Σιγμοειδές  
Αρ. Ωοθήκη  
Αρ. Σάλπιγγα  
Αρ. Ουρητήρας



Α.Κ.Τ

## ΕΠΙΣΚΟΠΗΣΗ

ΘΑΣΗ

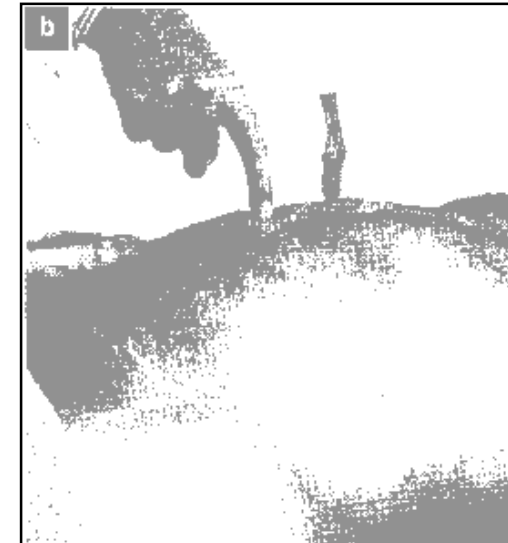
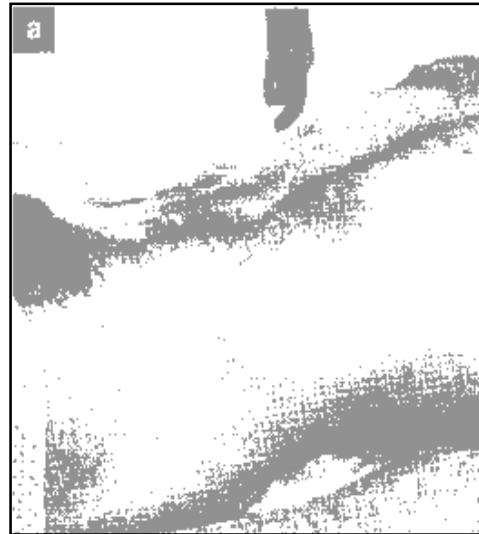
ΕΠΙΚΡΟΥΣΗ

ΨΗΛΑΦΗΣΗ

ΔΑΚΤΥΛΙΚΗ

1. Κινητικότητα
2. Ίκτερος
3. Ουλές & ραγάδες
4. Σ. Grey-Turner
5. Επίφλεβο
6. Διάταση κοιλίας
7. Διόγκωση κοιλίας

Μείωση ή κατάργηση της κινητικότητας του κοιλιακού τοιχώματος  
= (ακούσια) σύσπαση των κοιλιακών μυών  
= ερεθισμός του τοιχωματικού περιτοναίου ('περιτοναϊσμός')  
= τοπική ή γενικευμένη περιτονίτιδα  
= μείζων ενδοκοιλιακή παθολογία



# ΕΠΙΣΚΟΠΗΣΗ

ΘΑΣΗ

ΕΠΙΚΡΟΥΣΗ

ΨΗΛΑΦΗΣΗ

ΔΑΚΤΥΛΙΚΗ

- 1. Κινητικότητα
- 2. Ίκτερος
- 3. Ουλές & ραγάδες
- 4. Σ. Grey-Turner
- 5. Επίφλεβο
- 6. Διάταση κοιλίας
- 7. Διόγκωση κοιλίας

Χροιά σκληρών χιτώνων του οφθαλμού  
Χρώμα ούρων  
Αναζήτηση σημείων ηπατικής βλάβης

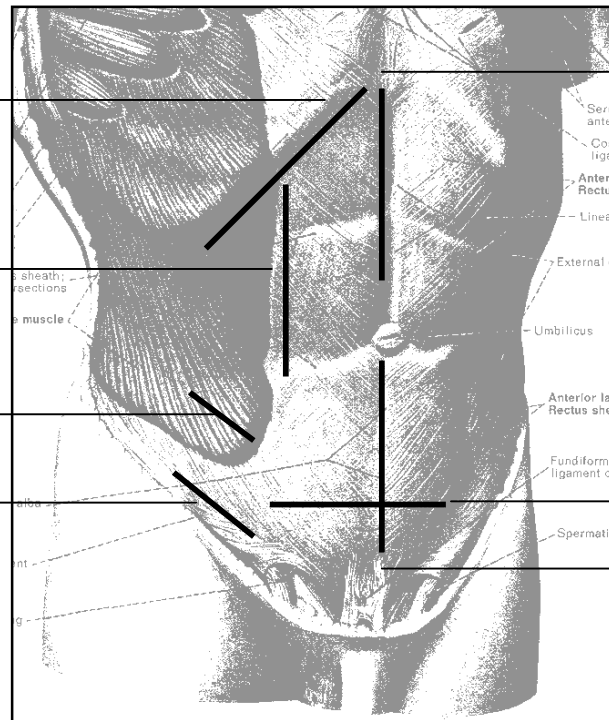
Οι ραγάδες είναι συνήθως αποτέλεσμα απότομης διάτασης ή /και επαναφοράς του δέρματος (εγκυμοσύνη, ταχεία απώλεια βάρους). Σπανιότερα είναι αποτέλεσμα ρήξης της ελαστικής μετά την δράση ελαστασών, σε οξεία παγκρεατίτιδα

Kocher

Δεξιά παράμεση

McBurney

Λοξή βουβωνική



Μέση υπερομφάλιος

Pfannenstiel

Μέση υπομφάλιος



## ΕΠΙΣΚΟΠΗΣΗ

1. Κινητικότητα
2. Ίκτερος
3. Ουλές & ραγάδες
4. Σ. Grey-Turner
5. Επίφλεβο
6. Διάταση κοιλίας
7. Διόγκωση κοιλίας

ΘΑΣΗ

ΕΠΙΚΡΟΥΣΗ

ΨΗΛΑΦΗΣΗ

ΔΑΚΤΥΛΙΚΗ



## ΕΠΙΣΚΟΠΗΣΗ

1. Κινητικότητα
2. Ήκτερος
3. Ουλές & ραγάδες
4. Σ. Grey-Turner
5. Επίφλεβο
- 6. Διάταση κοιλίας**
7. Διόγκωση κοιλίας

ΘΑΣΗ

ΕΠΙΚΡΟΥΣΗ

ΨΗΛΑΦΗΣΗ

ΔΑΚΤΥΛΙΚΗ

**Κανόνας 5F: Faeces – Flatus – Fat – Fetus – Fluid**

Η διάταση της κοιλίας είναι πιθανόν να οφείλεται σε κοπρόσταση, ειλεό, παχυσαρκία, εγκυμοσύνη ή ασκίτη.

## ΕΠΙΣΚΟΠΗΣΗ

1. Κινητικότητα
2. Ήκτερος
3. Ουλές & ραγάδες
4. Σ. Grey-Turner
5. Επίφλεβο
6. Διάταση κοιλίας
7. Διόγκωση κοιλίας

ΘΑΣΗ

ΕΠΙΚΡΟΥΣΗ

ΨΗΛΑΦΗΣΗ

ΔΑΚΤΥΛΙΚΗ

## ΕΠΙΣΚΟΠΗΣΗ

1. Κινητικότητα
2. Ίκτερος
3. Ουλές & ραγάδες
4. Σ. Grey-Turner
5. Επίφλεβο
6. Διάταση κοιλίας
7. Διόγκωση κοιλίας

ΘΑΣΗ

ΕΠΙΚΡΟΥΣΗ

ΨΗΛΑΦΗΣΗ

ΔΑΚΤΥΛΙΚΗ

Η κοιλιακή διόγκωση είναι αποτέλεσμα είτε οργανομεγαλίας (ηπατομεγαλία, σπληνομεγαλία κ.λπ) είτε παρουσίας ενδοκοιλιακής μάζας.