

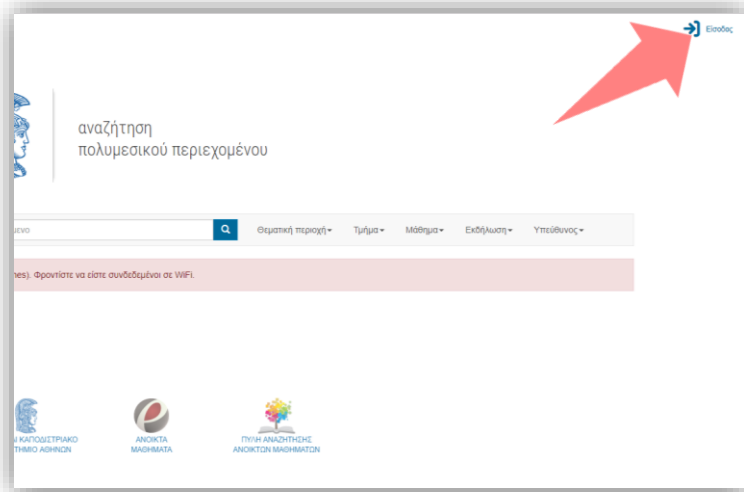


OpenDelos

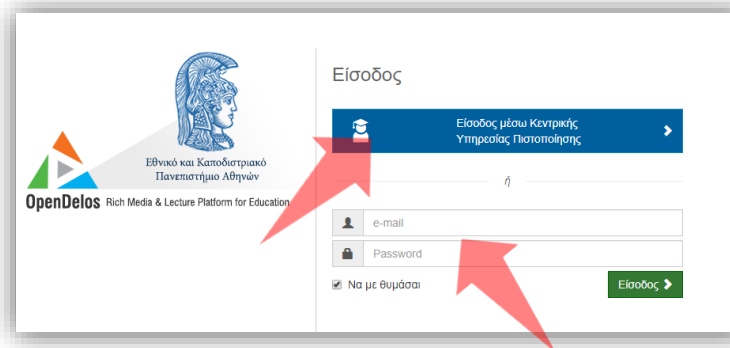
Πλατφόρμα διαχείρισης
και διάθεσης πολυμορφικού
εκπαιδευτικού περιεχομένου

[ΜΑΘΕΤΕ ΠΕΡΙΣΣΟΤΕΡΑ](#)

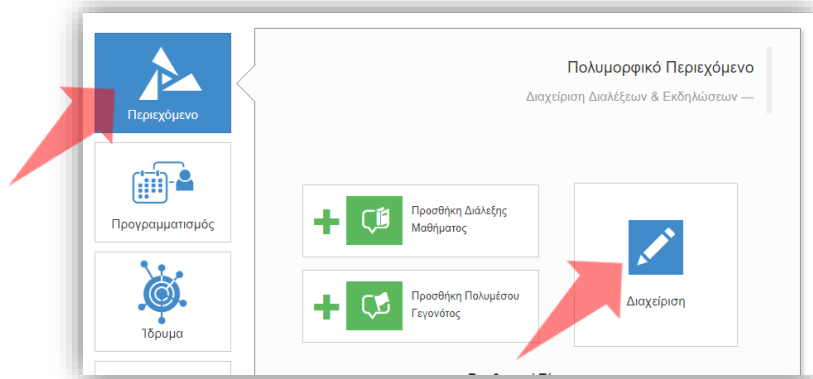
Πώς κάνω αναπαραγωγή περιεχομένου (Player);



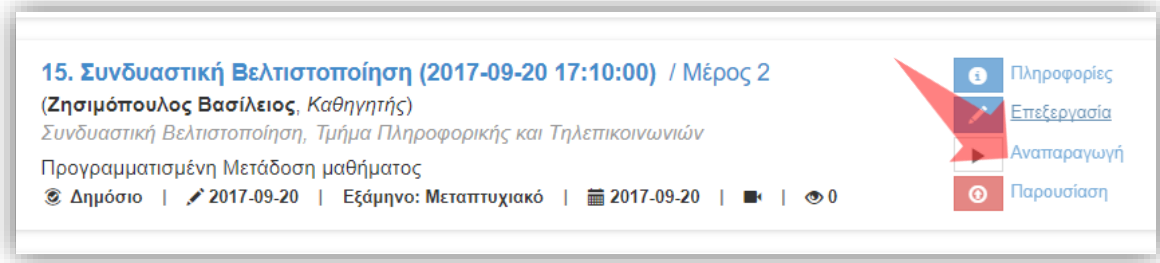
1. Στην κεντρική σελίδα πατήστε 'Είσοδος'.



2. Εάν είστε μέλος ΔΕΠ πατήστε 'Είσοδος μέσω Κεντρικής Υπηρεσίας Πιστοποίησης' και εισάγετε τα στοιχεία του Ιδρυματικού Λογαριασμού. Αν είστε Διαχειριστής Περιεχομένου Τμήματος ή Προσωπικό Υποστήριξης εισάγετε το email και το password.



3. Πατήστε 'Περιεχόμενο' και μετά 'Διαχείριση'.

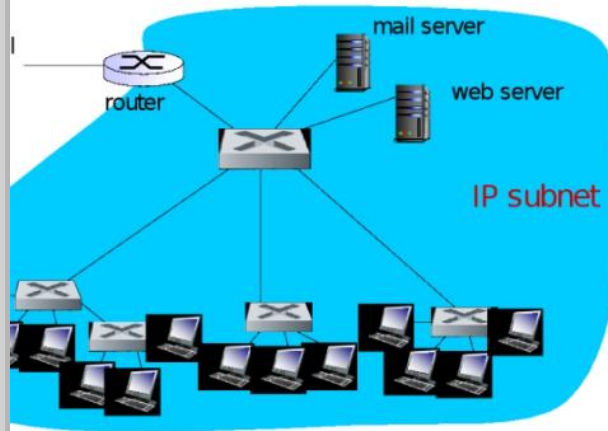


4. Πατήστε 'Αναπαραγωγή' στον πόρο που σας ενδιαφέρει.

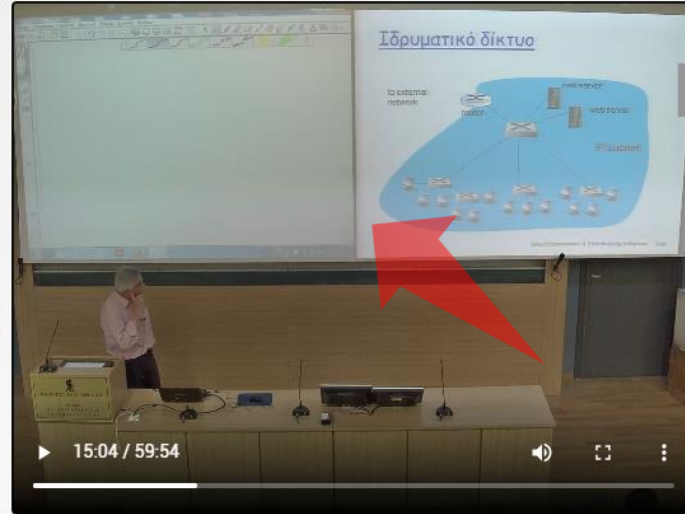
Αρχικά βήματα.

Βήμα 1

ματικό δίκτυο



Δίκτυα Επικοινωνιών Ι - 5: Επίπεδο ζεύξης δεδομένων 5-69



00:15:05 / 00:59:55
© National & Kapodistrian University of Athens | www.uoa.gr

1 **Ιδρυματικό δίκτυο**

2 **Μεταγωγείς έναντι Δρομολογητών**

και οι δύο είναι συσκευές με αποθηκευτικό και προωθητή (store-and-forward)

- δρομολογητές: συσκευές επιπέδου δικτύου (επέχουν τις λειτουργίες σε πλάνο δικτύου)
- μεταγωγείς: είναι συσκευές επιπέδου ζεύξης (επέχουν τις λειτουργίες σε πλάνο ζεύξης)

και οι δύο έχουν πίνακες προώθησης

- δρομολογητές: αποθηκεύουν τους πίνακες προωθησιμότητας στα θύρα και δρομολογούν τα πακέτα

3 **VLANs: κίνητρο**

Συμπίπτει

- Ένας CS υλοίτης υπηρεσίες τα φέρει στο σταθό ΣΕ, αλλά είναι να σπάζει στον μεταγωγείς του CS
- Δεν αποδοσάει διαδοχή
 - Αν η δικτυακή κίνηση σπάζει σε (LAN) ή IP συνιστάται ΜΑC ασφαλισμένης προτεραιότητας, τα πακέτα από το LAN
 - Θέματα ασφαλείας

4 **VLANs**

Βασική ιδιότητα (port-based) VLAN καθόσο είναι οι θέσεις των μεταγωγέων (στη λειτουργία διαχείρισης μεταγωγέων) έτσι ώστε ένας μόνο φυσικός μεταγωγέας...

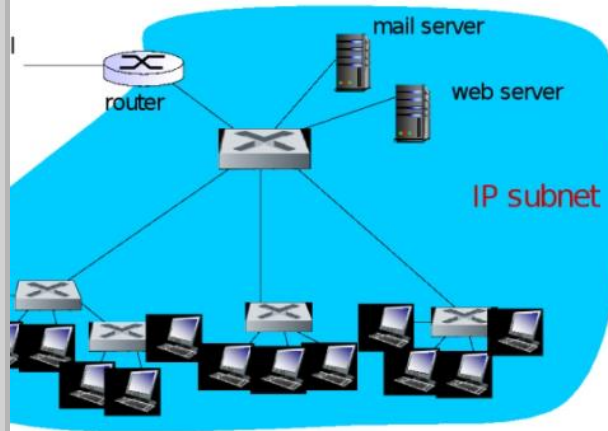
Με τη βοήθεια των μεταγωγέων, οι VLAN μπορούν να δημιουργηθούν να ορίσουν πολλαπλά virtual LAN όπως ο φυσικός LAN, να λειτουργούν ως πραγματικοί φυσικοί μεταγωγέες

5

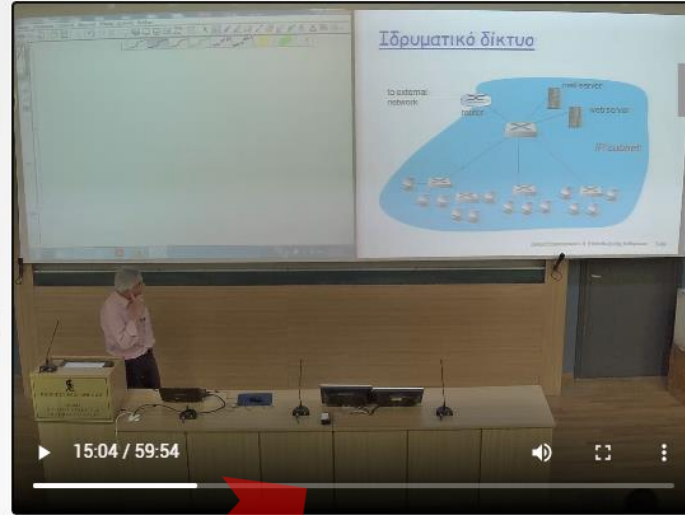
Πατήστε πάνω στο παράθυρο του βίντεο για Αναπαραγωγή ή στο πλήκτρο με το αντίστοιχο εικονίδιο.

Βήμα 2

ματικό δίκτυο



Δίκτυα Επικοινωνιών Ι - 5: Επίπεδο ζεύξης δεδομένων 5-69



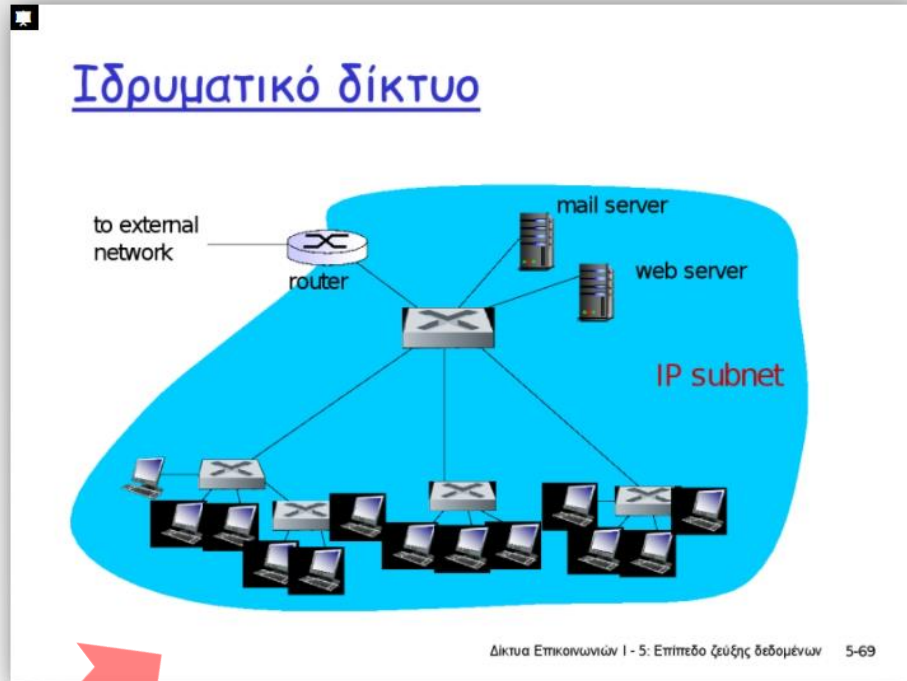
Video player controls including play/pause, volume, and progress bar. A red arrow points to the progress bar. The video title is '© National & Kapodistrian University of Athens | www.uoa.gr'.

A vertical stack of five slides from a presentation:

- Slide 1:** 'Ιδρυματικό δίκτυο' (Institutional Network) with a network diagram.
- Slide 2:** 'Μεταγωγείς έναντι Δρομολογητών' (Switches vs Routers) with a diagram comparing a switch and a router.
- Slide 3:** 'VLANs: κίνητρο' (VLANs: Motivation) with a diagram showing a switch and multiple VLANs.
- Slide 4:** 'VLANs' with a diagram showing a switch and multiple VLANs.
- Slide 5:** 'VLANs' with a diagram showing a switch and multiple VLANs.

Πλοηγηθείτε με τη χρήση της μπάρας αναπαραγωγής στο κάτω μέρος για να μεταφερθείτε σε άλλο χρονικό σημείο του βίντεο.

Βήμα 3



15:04 / 59:54

00:15:05 / 00:59:55

© National & Kapodistrian University of Athens | www.uoa.gr

Ιδρυματικό δίκτυο

to external network

Μεταγωγείς έναντι

- και οι δύο είναι συσκευές με αποθηκευτικό και προσωχθη (store-and-forward)
- δρομολογητές φακούς επί επιπέδου λέξης (ελέγχος σε πλέον διεύθυνση)
- μεταγωγείς είναι συσκευές επί πλέον ζεύξης (ελέγχος χαμηλότερο επίπεδο ζεύξης)
- και οι δύο έχουν πιθανές προτεραιότητες
- δρομολογητές αποθηκεύουν πιθανές προτεραιότητες

VLANs: κίνητρο

VLANs

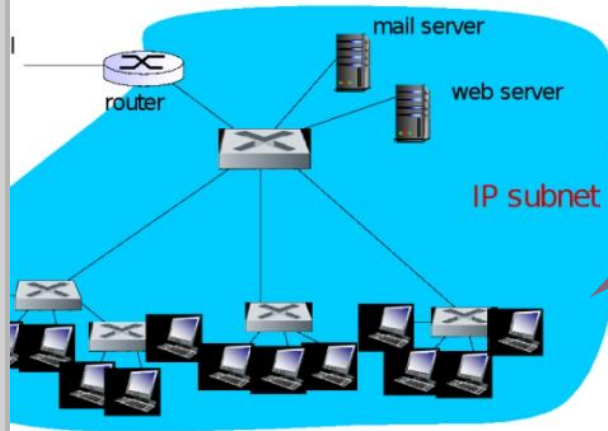
Virtual Local Area Networks

με τη χρήση των ποσοτήσεων VLAN μπορούν να δημιουργηθούν σε ορέξιο πολλαπλά **κεχωρημένα** δίκτυα σε μια φυσική υποδομή LAN.

Αν έχετε προσθέσει και συγχρονισμένες διαφάνειες τότε αυτόματα θα εμφανιστεί στο αριστερό μέρος η συγχρονισμένη διαφάνεια, παράλληλα με την αναπαραγωγή του βίντεο.

Βήμα 4

ματικό δίκτυο



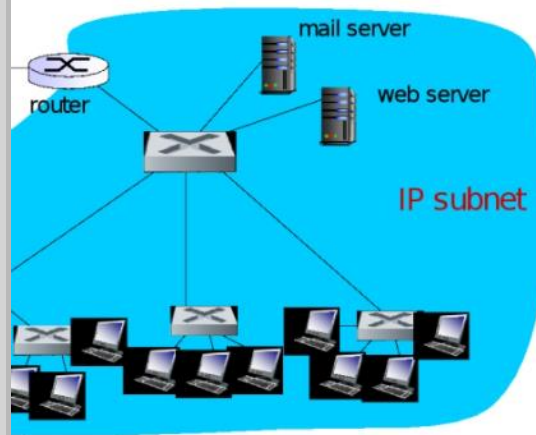
Δίκτυα Επικοινωνιών Ι - 5: Επίπεδο ζεύξης δεδομένων 5-69

00:15:05 / 00:59:55

© National & Kapodistrian University of Athens | www.uoa.gr

Μπορείτε να αλλάξετε το μέγεθος των παραθύρων του βίντεο και διαφανειών με τη χρήση του πλήκτρου στο κέντρο, ανάλογα με τη διάταξη που σας εξυπηρετεί.

κό δίκτυο



Δίκτυα Επικοινωνιών Ι - 5: Επίπεδο Ζεύξης δεδομένων 5-69

The screenshot shows a video lecture. A presenter is standing in a lecture hall, pointing at a screen. The screen displays a network diagram titled 'Ιδρυματικό δίκτυο' (Institutional Network). The diagram shows a central router connected to various servers and a large number of laptops. The video player interface at the bottom shows the video is at 15:04 / 59:54. The copyright information at the bottom reads: © National & Kapodistrian University of Athens | www.uoa.gr

6
VLANs που εκτείνονται σε πολλαπλούς μεταγωγείς

6.4.4. Έκτακτα μπορεί να ομαδοποιήσει VLANs που εκτείνονται σε πολλαπλούς μεταγωγείς με κλάση μεταγωγείς. Για να το πετύχει, ο μεταγωγέας θα πρέπει να είναι σε θέση να ασχοληθεί με μεταγωγείς VLANs διαφορετικούς.

7
Επίπεδο ζεύξης

- 5.1: Εισαγωγή και υπηρεσίες
- 5.2: Ανίχνευση και διαμόρφωση σφαλμάτων
- 5.3: Τρόποι αντιμετώπισης πολλαπλής πρόσβασης
- 5.4 LANs
 - Συνδυασμένη ARP
 - Ethernet
- 5.5: Είκοσι κλάσεις ζεύξης: MPLS
- 5.6: Διεύθυνση κέντρων δεδομένων
- 5.7: Η "ζώνη" ως κεντρική ούθη

8
Multiprotocol label switching (MPLS)
(Μεταγωγική ετικέτας πολλαπλών πρωτοκόλλων)

- Αρχικές σχέσεις: υψηλής ταχύτητας IP προαίτητη χρησιμοποίησης ετικέτας σταθερού μεγέθους (αντί της διεύθυνσης IP)
 - πρόσφατα από τη μεταγωγική ούθη σταθερού μεγέθους ακολουθεί το "label" που τοποθετείται σταθερά προεπιλεγμένα
 - Διατίθεται ίδιος αριθμός προεπιλεγμένων ετικέτας (LSP)
 - Ανά το IP, η ταχύτητα διαφέρει από IP διεύθυνση

9
Δρομολογητές που υποστηρίζουν το MPLS

- Όλα τα δρομολογητές που υποστηρίζουν μεταγωγική βασίζονται στις ετικέτες
- Προσφέρουν τα πακέτα στις εξερχόμενες διεύθυνσεις. Χρησιμοποιούν τη διεύθυνση της ετικέτας (δεν κοιτάζουν την IP διεύθυνση)
 - ο ετικέτας προεπιλεγμένα του MPLS είναι ομοειδής από το IP ετικέτας προεπιλεγμένα
- Αυτή είναι η σπουδαία προαίτητη του MPLS: μπορεί να διαχωριστεί από άλλες του IP
 - χρησιμοποιώντας διαφορετικές προαίτητες και μηνύματα για να διαχωριστεί από άλλες του IP (π.χ. διαφορετικές προαίτητες ή διαφορετικές προαίτητες)
 - η μεταγωγική ούθη προεπιλεγμένα του MPLS και η μεταγωγική ούθη προεπιλεγμένα του IP (π.χ. διαφορετικές προαίτητες ή διαφορετικές προαίτητες)

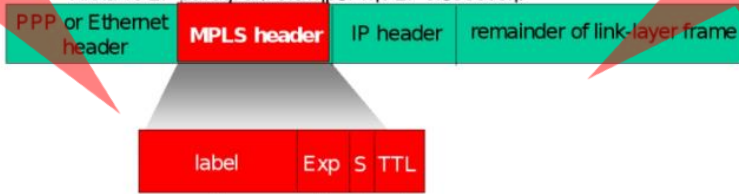
Βήμα 5

Μπορείτε να περιηγηθείτε στη λίστα διαφανειών στα δεξιά με το scroll του ποντικιού ή με την χρήση της κάθετης scroll bar.

Βήμα 6

Multiprotocol label switching (MPLS) (Μεταγωγή ετικέτας πολλαπλών πρωτοκόλλων)

- Αρχικός στόχος: υψηλής ταχύτητας IP προώθηση χρησιμοποιώντας ετικέτα σταθερού μεγέθους (αντί της διεύθυνσης IP)
 - γρήγορη αναζήτηση χρησιμοποιώντας σταθερού μεγέθους αναγνωριστικό (αντί του ταιριάσματος βραχύτερου προθέματος)
 - Δανείζεται ιδέες από την προσέγγιση των εικονικών κυκλωμάτων (VC)
 - Αλλά το IP datagram διατηρεί την IP διεύθυνση!



Δίκτυα Επικοινωνιών Ι - 5: Επίπεδο ζεύξης δεδομένων 5-77

© National & Kapodistrian University of Athens | www.uoa.gr

Επίπεδο Ζεύξης

- 5.1: Εισαγωγή και υπερροές
- 5.2: Ανίχνευση και διόρθωση σφαλμάτων
- 5.3: Πρωτόκολλα πολλαπλής πρόσβασης
- 5.4: LANs
 - Διαδικασία ARP
 - Ethernet
- 5.5: Έκταση κέντρων δεδομένων
- 5.6: Διεύθυνση κέντρων δεδομένων
- 5.7: Η "ζώνη" της μεσοστάθμης

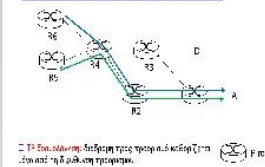
Multiprotocol label switching (MPLS) (Μεταγωγή ετικέτας πολλαπλών πρωτοκόλλων)

- Αρχικός στόχος: υψηλής ταχύτητας IP προώθηση χρησιμοποιώντας ετικέτα σταθερού μεγέθους (αντί της διεύθυνσης IP)
 - γρήγορη αναζήτηση χρησιμοποιώντας σταθερού μεγέθους αναγνωριστικό (αντί του ταιριάσματος βραχύτερου προθέματος)
 - Δανείζεται ιδέες από την προσέγγιση των εικονικών κυκλωμάτων (VC)
 - Αλλά το IP datagram διατηρεί την IP διεύθυνση!

Δρομολογητές που υποστηρίζουν το MPLS

- Οι δρομολογητές που επεξεργάζονται μεταγωγή βασίζονται στις συνδέσεις
- προβάλλουν τα πακέτα στις εξερχόμενες θύρες με βάση μόνο τη διεύθυνση προορισμού (όχι το IP διεύθυνση)
 - οι ενοικιαστές του MPLS διασφαλίζουν από το IP ενοικιαστή προορισμό
- Αυτή είναι η σημαντική προέλιξη του MPLS μπορεί να διαχωριστεί από αυτή του IP
 - χρήση σταθερού μεγέθους ετικέτας και όχι της διεύθυνσης προορισμού
 - η μεταφορά πακέτων γίνεται με βάση την ετικέτα και όχι την διεύθυνση προορισμού

MPLS έναντι IP διαδρομών



MPLS έναντι IP διαδρομών

Βήμα 7

Πληροφορίες

Τμήμα: Πληροφορικής και Τηλεπικοινωνιών, ΕΘΝΙΚΟ ΚΑΙ ΚΑΠΟΔΙΣΤΡΙΑΚΟ ΠΑΝΕΠΙΣΤΗΜΙΟ ΑΘΗΝΩΝ

Τίτλος: Δίκτυα Επικοινωνιών Ι

Μάθημα: Δίκτυα Επικοινωνιών Ι

Περιγραφή: - Ιδρυματικό δίκτυο - VLAN's κίνητρο - Multiprotocol label switching (MPLS) (Μεταγωγή ετικέτας πολλαπλών πρωτοκόλλων)

Ημερομηνία: 29-05-2015

Ομιλητής(ές): Μεράκος Λάζαρος

Διάρκεια: 00:59:55.11

Close

Πατώντας στο πλήκτρο με το σύμβολο 'i' εμφανίζεται αναδυόμενο παράθυρο με αναλυτικά στοιχεία του πόρου.

Βήμα 8

Label Switching (MPLS)

Πρωτόκολλων

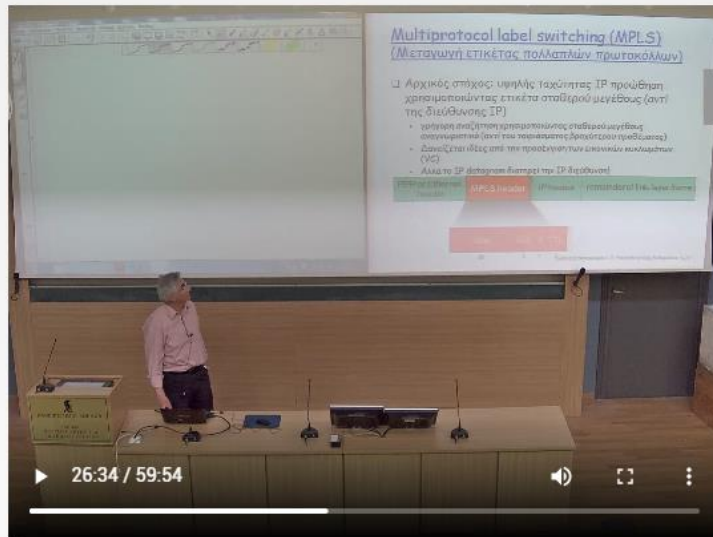
Αρίθμησης IP προώθηση σταθερού μεγέθους (αντί

προώθηση των εικονικών κυκλωμάτων

header remainder of link-layer frame



5 Δίκτυα Επικοινωνιών Ι - 5: Επίπεδο ζεύξης δεδομένων 5-77



Επίπεδο Ζεύξης

- 5.1 Εισαγωγή και υπηρεσίες
- 5.2 Ανίχνευση και διόρθωση σφαλμάτων
- 5.3 Γραμμάκια πολλαπλής πρόσβασης
- 5.4 LANs
 - Διαμεσοβέωση ARP
 - Ethernet
- 5.5 Ξεκινώντας Ζεύξεις MPLS
- 5.6 Διεύθυνση κέντρων δεδομένων
- 5.7 Η "ζώνη" ως νέο στίγμα

Multiprotocol label switching (MPLS) (Μεταγωγή ετικέτας πολλαπλών πρωτοκόλλων)

- Αρχικός στόχος: υψηλής ταχύτητας IP προώθηση χρησιμοποιώντας ετικέτα σταθερού μεγέθους (αντί της διεύθυνσης IP)
 - πρόσφορο συνάρτηση χρησιμοποίησης σταθερού μεγέθους
 - αποτελεσματική (αντί των παραδοσιακών διαδικασιών)
 - Δυνατότητα από την προώθηση των εικονικών κυκλωμάτων (VC)
 - Αλλαγή IP διεύθυνση διαδρομής του IP διεύθυνση!

IP header MPLS header P header remainder of link-layer frame

Δρομολογητές που υποστηρίζουν το MPLS

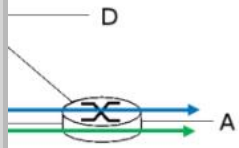
- Θεωρούνται δρομολογητές που επεξεργάζονται τις ετικέτες
- προωθούν τα πακέτα στις εξερχόμενες διαδρομές μόνο την τμή της ετικέτας (βλέπουμε την IP διεύθυνση)
 - οι ετικέτες προέρχονται από τον MPLS ελεγκτή από τον IP διεύθυνση
- αυτοί: ο σκοπός προώθησης του MPLS packet να διαφύγει από οτιδήποτε IP
 - χρησιμοποιείται ετικέτες προώθησης και στίγμα να τα φέρνουμε πίσω στο IP προορισμό (ετικέτες με IP διεύθυνση)
 - οι κεντρικοί κέντρα δεδομένων (ζώνη) ως: χρησιμοποιούνται κεντρικοί κέντρα δεδομένων (ζώνη) (MPLS)

MPLS έναντι IP διαδρομών

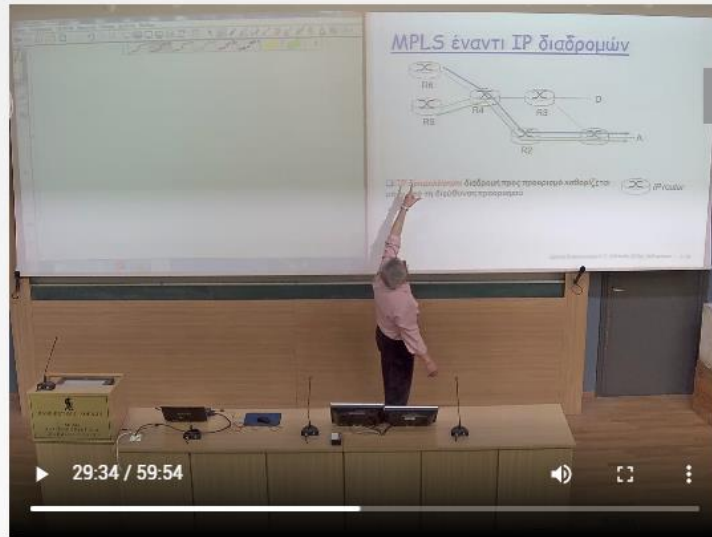
Αν γνωρίζετε την αρίθμηση της διαφάνειας μπορείτε εναλλακτικά να τη δηλώσετε στο πεδίο αρίθμησης και να μεταβείτε πάλι στο αντίστοιχο χρονικό σημείο. Επίσης μπορείτε να δηλώσετε και το χρονικό σημείο, αν το γνωρίζετε, ώστε να μεταβείτε κατευθείαν.

Βήμα 9

δρομών



ό καθορίζεται IP router



00:29:34 / 00:59:55

© National & Kapodistrian University of Athens | www.uoa.gr

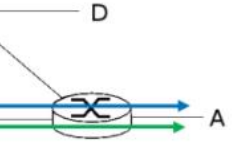
00:29:34 10 / 24 T ON Sync


[no title]	
[no title]	4
[no title]	5
[no title]	6
[no title]	7
[no title]	8
[no title]	9
[no title]	10
[no title]	11
[no title]	12
[no title]	13
[no title]	14
[no title]	15
[no title]	16
[no title]	17
[no title]	18
[no title]	19
[no title]	20
[no title]	21

Μπορείτε να αλλάξετε την εμφάνιση της λίστας διαφανειών από λίστα εικόνων σε λίστα τίτλων (εφόσον αυτοί έχουν εισαχθεί) πατώντας στο πλήκτρο αλλαγής μορφής λίστας.

Βήμα 10

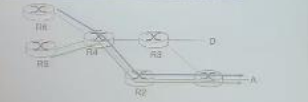
δρομών



ό καθορίζεται  IP router

Κατασκευαστής Επικοινωνιών 1 - 5: Επίπεδο ζεύξης δεδομένων 5-79

MPLS έναντι IP διαδρομών



29:34 / 59:54

© National & Kapodistrian University of Athens | www.uoa.gr

00:29:34 10 / 24 ON Sync

[no title]	
[no title]	4
[no title]	5
[no title]	6
[no title]	7
[no title]	8
[no title]	9
[no title]	10
[no title]	11
[no title]	12
[no title]	13
[no title]	14
[no title]	15
[no title]	16
[no title]	17
[no title]	18
[no title]	19
[no title]	20
[no title]	21

Μπορείτε να παρακολουθήσετε το βίντεο χωρίς συγχρονισμό με τις διαφάνειες πατώντας το πλήκτρο συγχρονισμού πάνω δεξιά.



Βήμα 11

MPLS έναντι IP διαδρομών

■ IP δρομολόγηση: διαδρομή προς προορισμό καθορίζεται μόνο από τη διεύθυνση προορισμού

IP router

Δίκτυα Επικοινωνιών Ι - 5: Επίπεδο ζυγής δεδομένων 5-79

MPLS έναντι IP διαδρομών

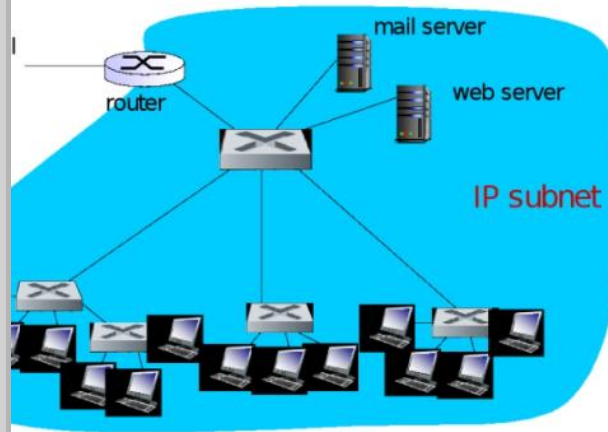
00:29:34 / 00:59:55

© National & Kapodistrian University of Athens | www.uoa.gr

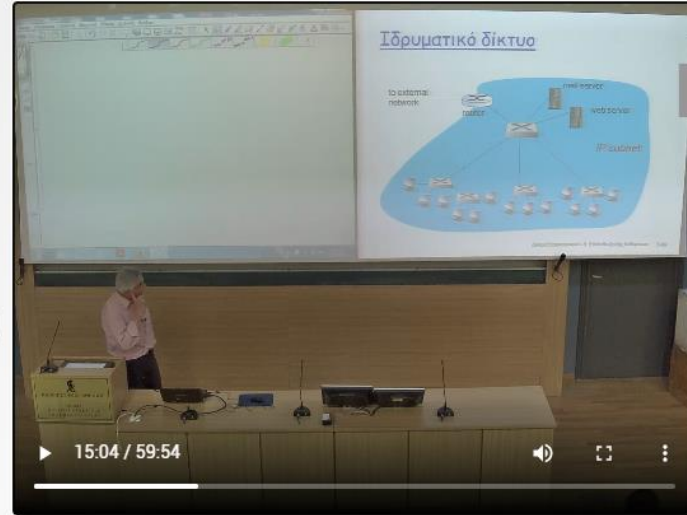
Πάνω αριστερά εμφανίζεται ο γενικός Τίτλος μαθήματος και η ημερομηνία που έχει διεξαχθεί.

Βήμα 12

ματικό δίκτυο



Δίκτυα Επικοινωνιών Ι - 5: Επίπεδο ζυγής δεδομένων 5-69



00:15:05 / 00:59:55
© National & Kapodistrian University of Athens | www.uoa.gr

1 **Ιδρυματικό δίκτυο**

2 **Μεταγωγείς έναντι Δρομολογητών**

και οι δύο είναι συσκευές με αποθηκευτικό και προωθητή (store-and-forward)

- δρομολογητές ανακατεύουν πακέτα (επιπέδου επάνω δικτύου)
- μεταγωγείς είναι συσκευές επιπέδου ζυγής (επιπέδου της κεραιώδους επιπέδου ζυγής)

και οι δύο έχουν πινακίδες προορισμού

- δρομολογητές αποθηκεύουν τους πινακίδες χρησιμοποιώντας σταθμούς δεδομένων, τα

3 **VLANs: κίνητρο**

Συμπέρασμα:

- Ένας CS χορήγησε υπηρεσίες το οποίο ο τόνος σε ΣΕ, αλλά βίαια να συλλέξει στον μεταγωγείς του CS
- Δεν αποδοτέται δείχνει
 - ότι ο μεταγωγείς είναι επιπέδου 2 (L2) και IP αντιστοιχία με CS δε δίνει προτεραιότητα, τότε να ταρίσει από το LAN
 - ήμεις να μεταφερθεί

4 **VLANs**

Ένας θάλαμος (port-based) VLAN καθορίζεται οι θέσεις του μεταγωγέα (από λογισμικό διαχείρισης μεταγωγέα), έτσι ώστε ένας μόνο φυσικός μεταγωγέας...

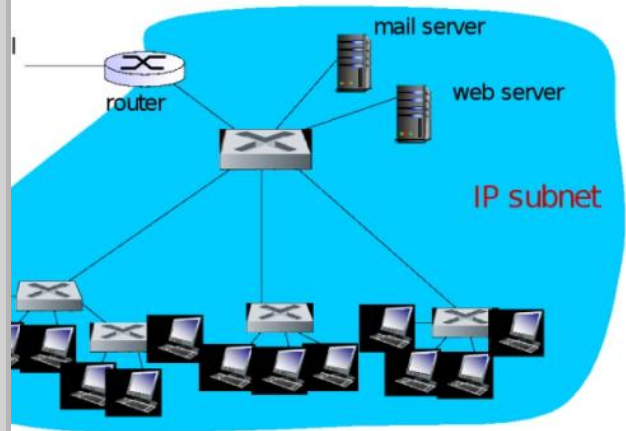
Virtual Local Area Network

με σημασία που αποσκοπεί σε VLAN μπορούν να δημιουργηθούν να ορίσει πολλαπλά **virtual LAN** όπως ο πρόγραμμα υποδοχής LAN.

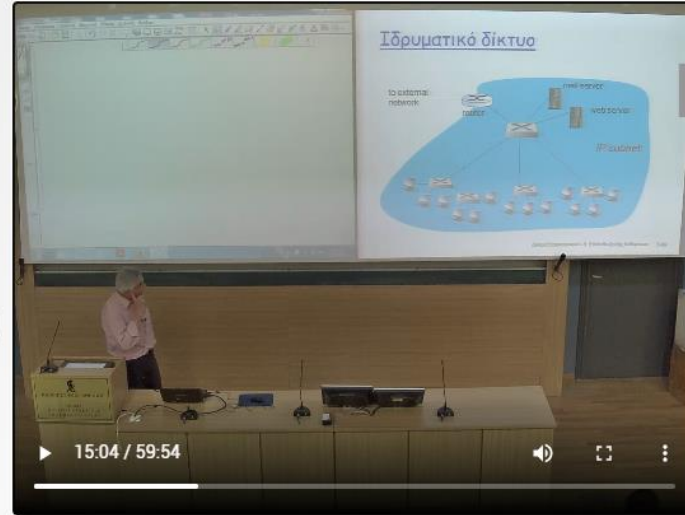
Πατήστε στο πλήκτρο με το εικονίδιο του ακουστικού για να κάνετε σίγαση τον ήχο.

Βήμα 13

ματικό δίκτυο



Δίκτυα Επικοινωνιών Ι - 5: Επίπεδο ζεύξης δεδομένων 5-69



Video player controls including play/pause, stop, volume, and full screen buttons. A red arrow points to the volume icon.

00:15:05 / 00:59:55
© National & Kapodistrian University of Athens | www.uoa.gr

1 **Τδρυματικό δίκτυο**

2 **Μεταγωγείς έναντι Δρομολογητών**

και οι δύο είναι συσκευές με αποθηκευτικό και προωθητή (store-and-forward)

- δρομολογητές ανακατεύουν πακέτα (εξοπλισμός κεραιών επιπέδου ζεύξης)
- μεταγωγείς είναι συσκευές επικόλλησης (εξοπλισμός κεραιών επιπέδου ζεύξης)

και οι δύο έχουν πινακίδες προορισμού

- δρομολογητές αποθηκεύουν τους πινακίδες χρησιμοποιώντας σταθμούς δεδομένων, τα

3 **VLANs: κίνητρο**

Συμπέρασμα:

- Ένας CS χρονομετρεί το χρόνο ε του στα ΣΕ, ενώ είναι να συλλέξει στον μεταγωγείς του CS
- Ένα απειροεπίπεδο δίκτυο
 - εάν η προοριστική διεύθυνση είναι στην ίδια LAN, ο μεταγωγείς προορισμού είναι να τηρήσει στο LAN
 - άλλως, ο μεταγωγείς προορισμού είναι να τηρήσει στο LAN

4 **VLANs**

Ένας θάλαμος (port-based) VLAN υλοποιείται οι θέσεις του μεταγωγέα (από λογισμικό διαχείρισης μεταγωγέα), έτσι ώστε ένας μόνο φυσικός μεταγωγέας...

Virtual Local Area Network

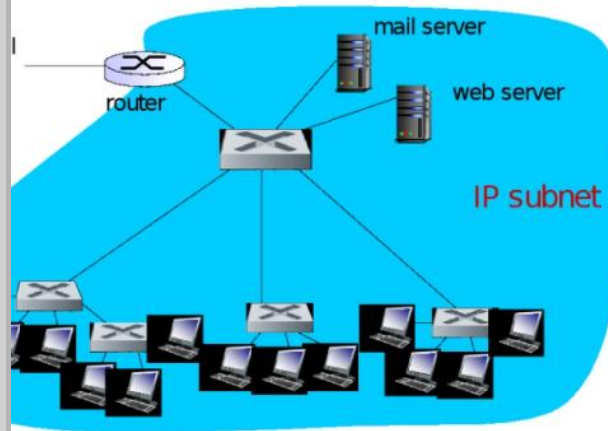
με θύρες που υποστηρίζουν VLAN μπορούν να ρυθμιστούν να ορίσουν πολλαπλά **virtual LAN** όπως ο υπολογιστής υποστηρίζει LAN.

5

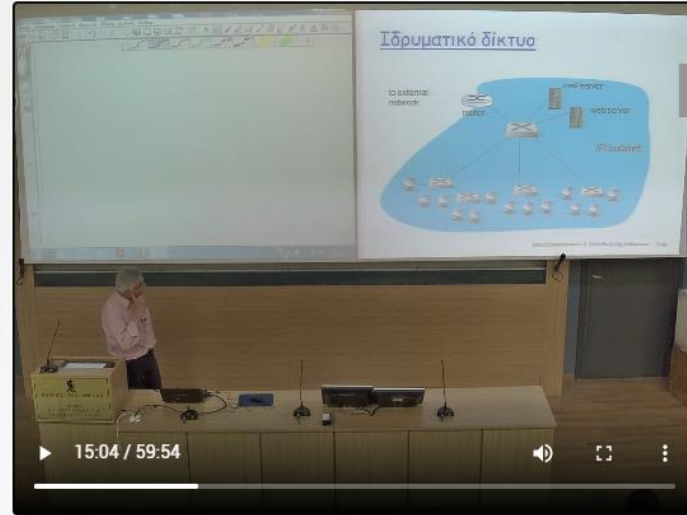
Πατήστε στα πλήκτρα '+' ή '-' για να προχωρήσετε το βίντεο μπροστά ή πίσω στον χρόνο.

Βήμα 14

ματικό δίκτυο



Δίκτυα Επικοινωνιών Ι - 5: Επίπεδο ζεύξης δεδομένων 5-69



00:15:05 / 00:59:55
© National & Kapodistrian University of Athens | www.uoa.gr

1 **Τδρυματικό δίκτυο**

2 **Μεταγωγείς έναντι Δρομολογητών**

και οι δύο είναι συσκευές με αποθηκευτικό και προωθητή (store-and-forward)

- δρομολογητές ανακατεύουν πακέτα (επιπέδου επάνω δικτύου)
- μεταγωγείς είναι συσκευές επιπέδου ζεύξης (επιπέδου της κατωφύλιου επιπέδου ζεύξης)

και οι δύο έχουν πίνακες προώθησης

- δρομολογητές αποθηκεύουν τους πίνακες χρησιμοποιώντας σταθμούς και αλγόριθμους ταξινόμησης

3 **VLANs: κίνητρο**

Συμπέρασμα:

- Ένας CS χορήγησε υπηρεσίες το οποίο ο τμήμα ΣΕ, ενώ είναι το συνδεδεμένο στον μεταγωγείς του CS
- Δεν αποδοσάται διαδοχή
 - οι μεταγωγείς είναι επιπέδου 2 (L2) και IP συνδέονται με CS, αλλά χωρίς προτεραιότητα, τα πακέτα από το LAN
 - έρχεται από το CS, αλλά τα πακέτα από το LAN

4 **VLANs**

Virtual Local Area Network

με σημασία, με αποδοσάται το VLAN μπορούν να ελεγχθούν να ελεγχθούν ποσότητες **virtual LAN** όπως ο ελεγχθείς το δίκτυο LAN.

5

Πατήστε στο πλήκτρο 'fullscreen' για να παρακολουθήσετε το βίντεο σε πλήρη οθόνη.

Έχετε ολοκληρώσει τη διαδικασία χρήσης του εργαλείου Αναπαραγωγής. Αυτό σημαίνει ότι μπορείτε να παρακολουθήσετε/επιβλέψετε ένα βίντεο σε συνδυασμό με την προβολή συγχρονισμένων διαφανειών εφόσον αυτές υπάρχουν.

