

Επείγοντα προβλήματα στους τραγουδιστές

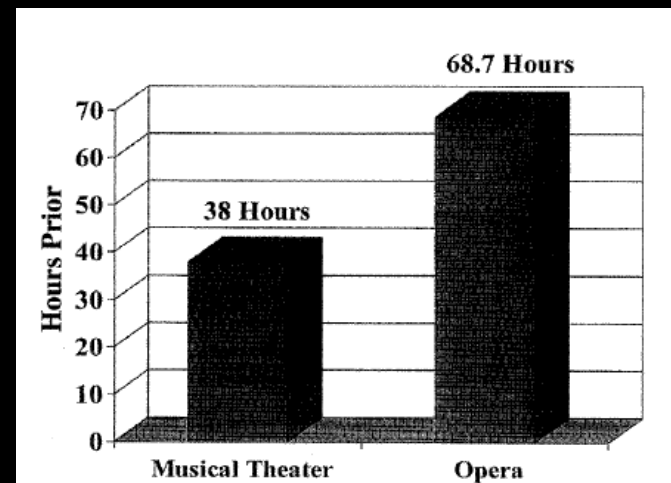
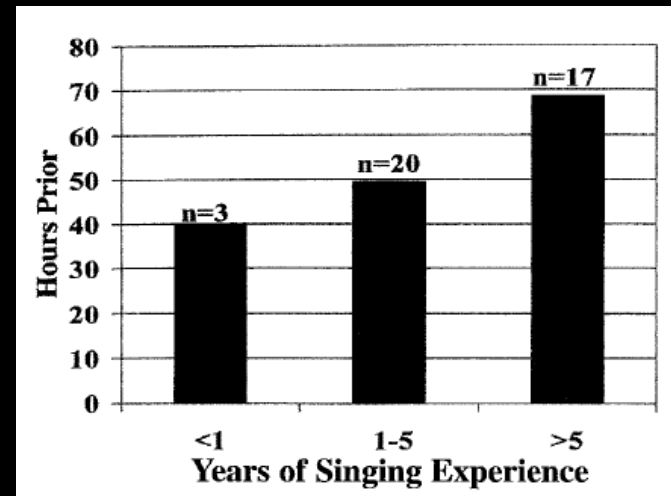
Θάνος Μπίμπας
CertMath MSc FRCSI(Otol)

Επ. Καθηγητής, ΕΚΠΑ
Hon. Reader, UCL Ear Institute

Επιδημιολογία

- το 70% αφορούν αμιγώς προβλήματα **δυσφωνίας**
- Άλλα: ρινοκολπίτιδα, φαρυγγικός ερεθισμός, βήχας
- οι κλασικοί τραγουδιστές και οι καλλιτέχνες με περισσότερα χρόνια εμπειρίας, ζητούν βοήθεια νωρίτερα

Mishra et al, 2000



Αξιολόγηση

- Τηλεφωνικά
- Στο χώρο εργασίας
- Στο ιατρείο

Ιστορικό Ι

- *Τι κάνει η φωνή σου, που δεν θα έπρεπε να κάνει (ή δεν κάνει συνήθως)*
- *Τι δεν κάνει η φωνή σου, που θα έπρεπε να κάνει*
- Ειδικό ερωτηματολόγιο (singing VHI)
- αρκετοί ασθενείς (15%) δίνουν ελλιπές ιστορικό στην αρχική εξέταση (Mishra et al, 2000)

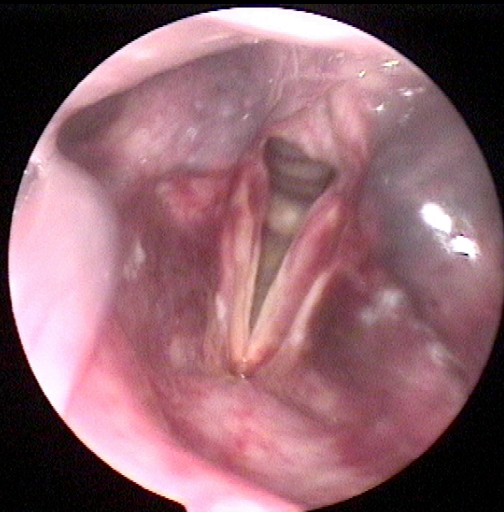
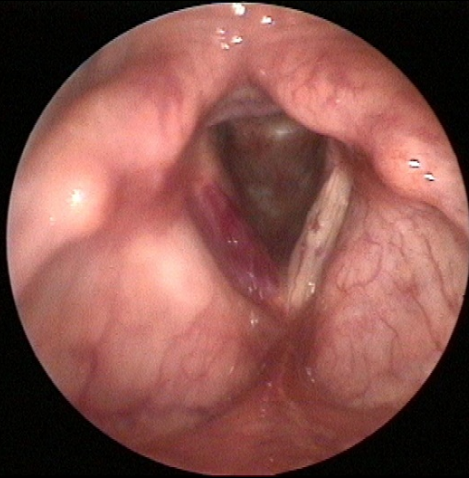
Ιστορικό II

- οξεία έναρξης δυσφωνίας: αιμορραγία, λύση συνέχειας βλεννογόνου
- απώλεια υψηλών συχνοτήτων σε χαμηλή ένταση φώνησης: οίδημα φωνητικών χορδών
- εμμηνορυσιακός κύκλος
- φάρμακα

Οξέα συμβάματα

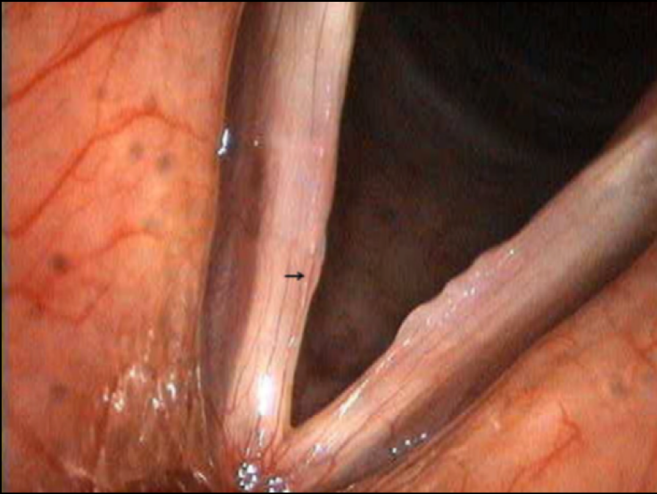
- **Οξείες φωνοτραυματικές βλάβες**
 - Αιμορραγία φωνητικών χορδών
 - Λύση συνέχειας βλενογόνου (mucosal tear)
 - Οίδημα φωνητικών χορδών (μη λοιμώδες)
- **Μη-τραυματικά λαρυγγολογικά προβλήματα**
 - Οξεία λαρυγγίτιδα (λοιμώδης) – Λοίμωξη ανώτερου αναπνευστικού
 - Λαρυγγοφαρυγγική παλινδρόμηση
- **Επείγοντα μη λαρυγγολογικά προβλήματα**
 - Λοίμωξη ανώτερου αναπνευστικού
 - Κρίση βρογχικού άσθματος

Αιμορραγία φωνητικών χορδών

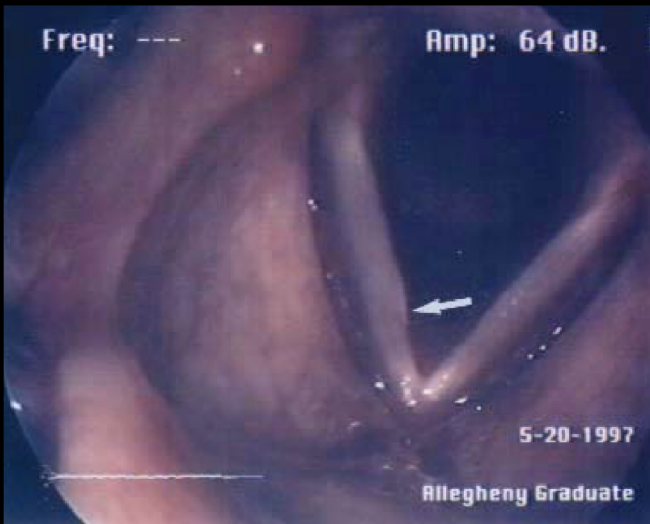


- Δυνάμεις διάτμησης στην επιφανειακή στοιβάδα του χορίου λόγω υπερβολικής φωνητικής φόρτισης
- Αιμορραγία στο χώρο του Reinke
- περιεμμηνορρυσιακή περίοδος
- αγγειακές εκτασίες (κίνδυνος υποτροπής 45%)
- ασπιρίνη, κουμαρινικά
- ακύρωση παράστασης
- πλήρης αφωνία (2-3 ημέρες)
- +/- κορτικοειδή
- τραγούδι: πλήρη υποχώρηση, τουλάχιστον από το ελεύθερο χείλος της φωνητικής χορδής

Λύση συνέχειας βλεννογόνου (mucosal tear)



A. Rubin, MD, St. Clair Shores, MI.



Hoover et al, 2001

- Υπερβολικής φωνητικής φόρτισης
- δύσκολη διάγνωση: υψηλός δείκτης υποψίας
- 'αίσθημα βλέννης' στις φωνητικές χορδές
- 'λευκωπή εστία' ή 'βλέννη' στη φωνητική χορδή που δεν καθαρίζει με το βήχα
- κίνδυνος μετατραυματικής ουλής ή φωνητική αύλακας (sulcus vocalis) με αποτέλεσμα απώλειας του βλεννογονικού κύματος
- ακύρωση παράστασης
- πλήρης αφωνία (3-5 ημέρες)
- +/- κορτικοειδή, PPIs

Οξεία λαρυγγίτιδα



- συνήθως ιογενής (σπάνια μύκητες)
- φλεγμονώδη κύτταρα στο χώρο του Reinke
- αύξηση της μάζας: δυσκολία στις υψηλές συχνότητες
- πλήρης αφωνία για 1 ημέρα και μετά οικονομία φωνής
- Κορτικοστεροειδή
 - Dexamethasone i.m. (δράση σε 1 ώρα)
 - Methyl-prednisolone p.o. (δράση σε 12-24 ώρες)
 - κίνδυνος ενδοχορδικής αιμορραγίας, βλεννογονικής λύσης, και μόνιμης αλλοίωσης της φωνής