

# **ΧΡΟΝΙΑ ΑΠΟΦΡΑΚΤΙΚΗ ΠΝΕΥΜΟΝΟΠΑΘΕΙΑ**

Παναγιώτης Χαλβατσιώτης

*Β' Προπαιδευτική Παθολογική Κλινική - Μονάδα Έρευνας  
Πανεπιστημίου Αθηνών & Διαβητολογικό Κέντρο  
Πανεπιστημιακό Γενικό Νοσοκομείο "Αττικό"*

# ΠΑΡΟΥΣΙΑΣΗ ΠΕΡΙΣΤΑΤΙΚΟΥ



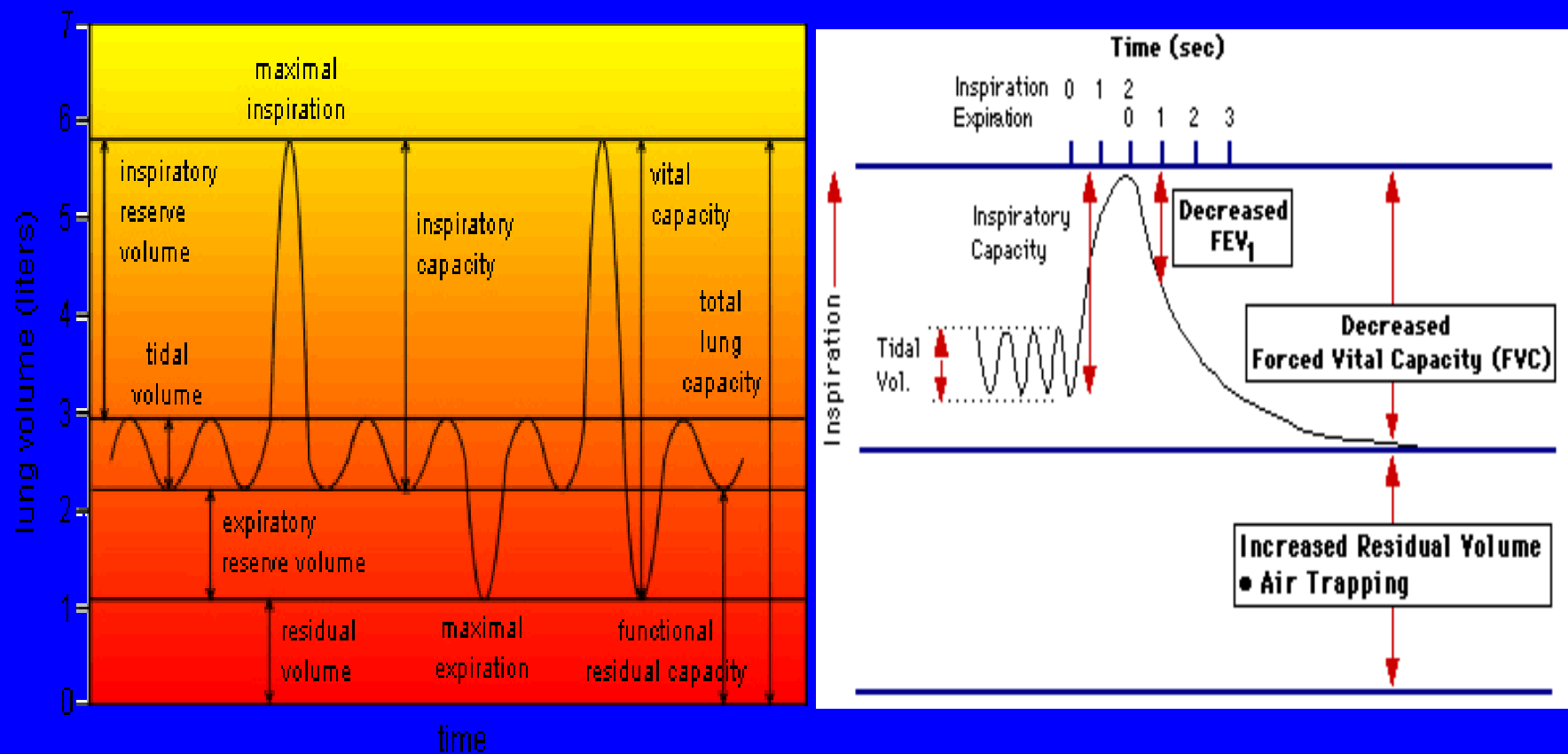
- Άντρας 76 ετών, καπνιστής (1 πακέτο τη μέρα επί 47 χρόνια) με δύσπνοια και παραγωγικό βήχα.
- Η εξέταση της καρδιάς και της κοιλιακής χώρας είναι χωρίς παθολογικά ευρήματα.
- Η κλινική εξέταση η σπιρομέτρηση, η α/α θώρακος και τα αέρια αίματος θέτουν τη διάγνωση της ....

# ΧΑΠ - ΟΡΙΣΜΟΣ

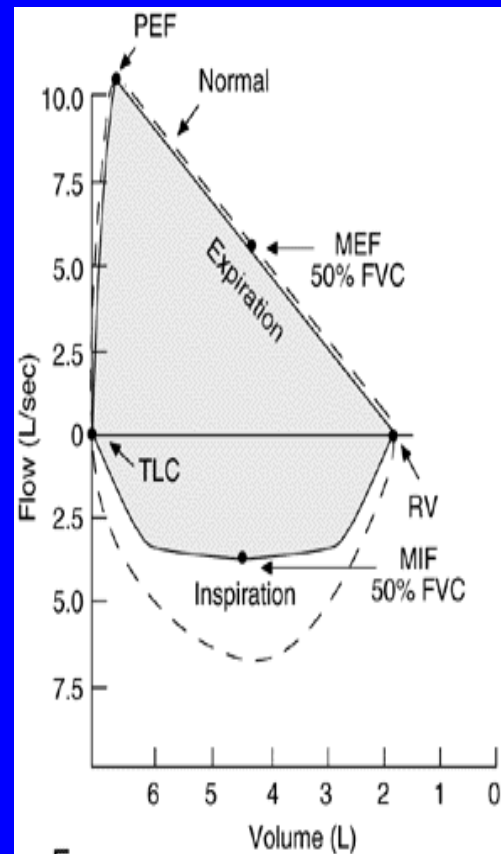


- ΚΑΠΝΙΣΤΕΣ
- ΧΡΟΝΙΟ ΠΑΡΑΓΩΓΙΚΟ ΒΗΧΑ
- ΔΥΣΠΝΟΙΑ ΚΟΠΩΣΗΣ
- ΣΠΙΡΟΜΕΤΡΗΣΗ ΜΕ ΑΠΟΦΡΑΚΤΙΚΟΥ ΤΥΠΟΥ ΕΙΚΟΝΑ

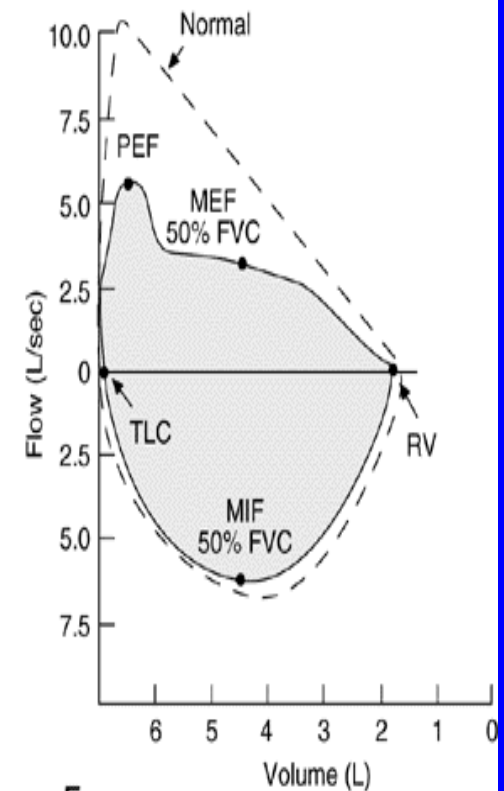
# ΣΠΕΙΡΟΜΕΤΡΗΣΗ



# ΛΕΙΤΟΥΡΓΙΚΕΣ ΔΟΚΙΜΑΣΙΕΣ ΑΝΑΠΝΟΗΣ



E



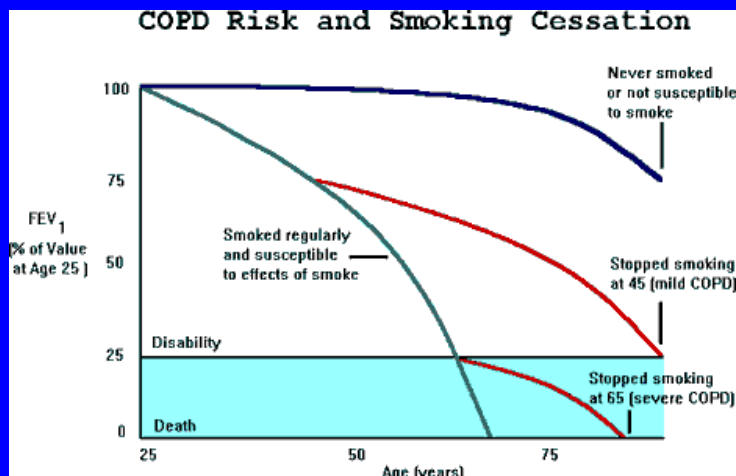
F

# ΧΑΠ

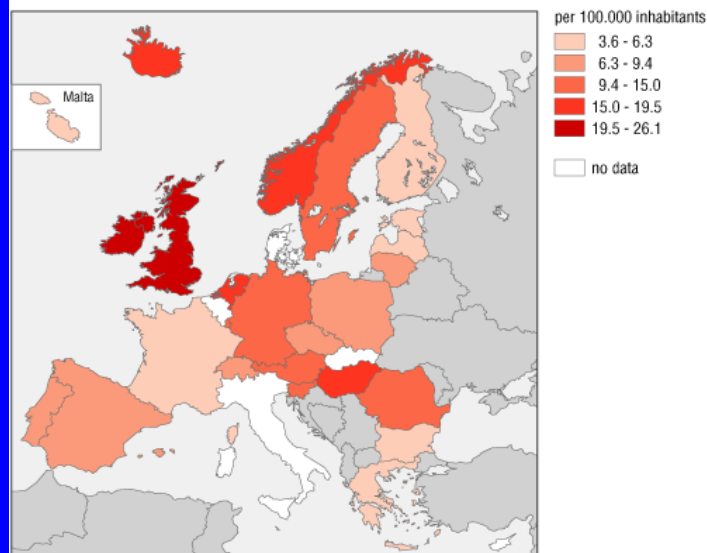
- 44.000.000 παγκοσμίως
- **ΕΥ:** 4 – 10% ,  
300.000 πεθαίνουν ετησίως
- Θνητότητα 4.1% Α & 2.4% Γ
- 41.300 χαμένες ημέρες εργασίας  
ανά 100.000
- παραγωγικές απώλειες 28.5 δις  
ευρώ ετησίως.
- 2020: 6 εκατομ. θανάτους  
παγκοσμίως ετησίως,
- 3<sup>η</sup> αιτία θανάτου.



# ΧΑΠ



Mortality (SDR) from COPD per 100,000, for women in EU-27 in 2003

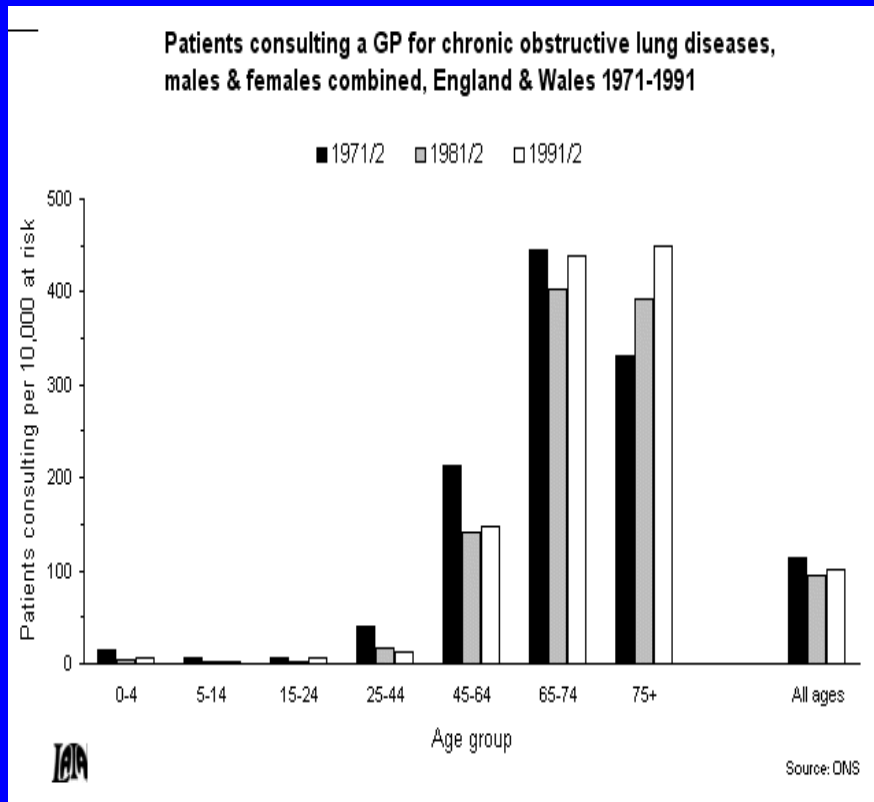


Source: Eurostat, 2007

- 15.000.000 USA
- 90% κάπνισμα
- Χρόνια βρογχίτις
- Εμφύσημα
- Χρόνιο άσθμα
- Κόστος 24 δισ. USD
- 36% πρόωρη σύνταξη
- 29.000.000 έτη αναπηρίας

# ΧΑΠ

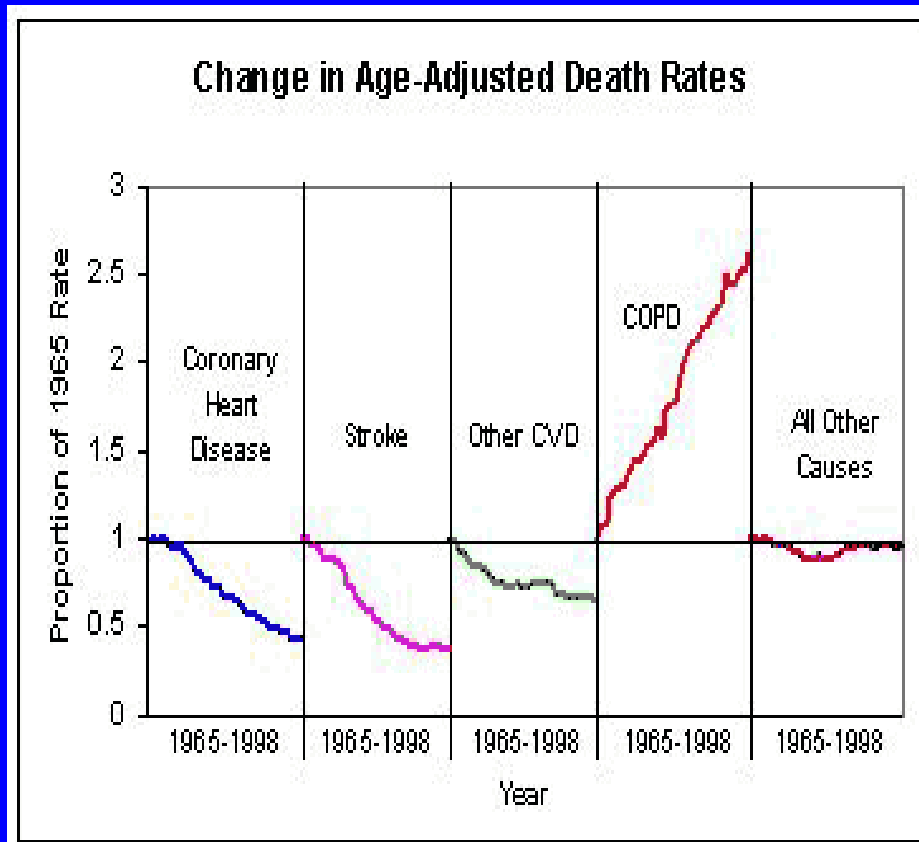
## ΠΟΙΟΤΗΤΑ ΖΩΗΣ



- αναπνοή
- ομιλία
- ντύσιμο
- σωματική καθαριότητα
- σεξουαλική ζωή
- εργασία
- κοινωνική δραστηριότητα



# ΧΑΠ



- 4η αιτία θανάτου
- 600.000 στην Ελλάδα
- 11.6% Α & 4.8% Β

# Χ.Α.Π.



## ΧΡΟΝΙΑ ΒΡΟΓΧΙΤΙΔΑ

Παραγωγικός βήχας 3 μήνες για 2 χρόνια (αεραγωγοί)

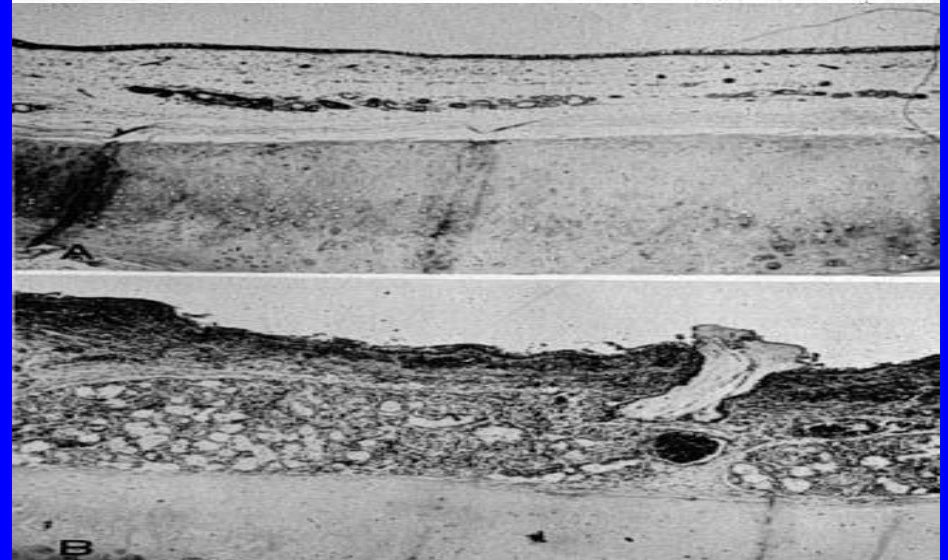
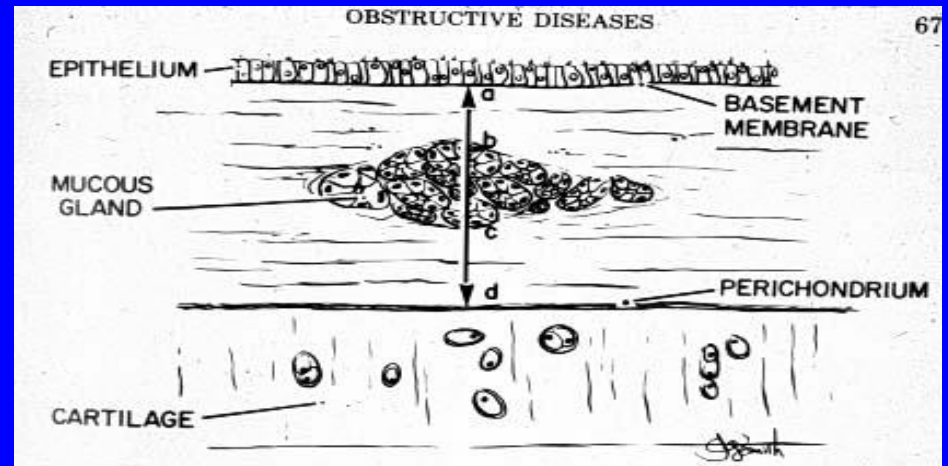
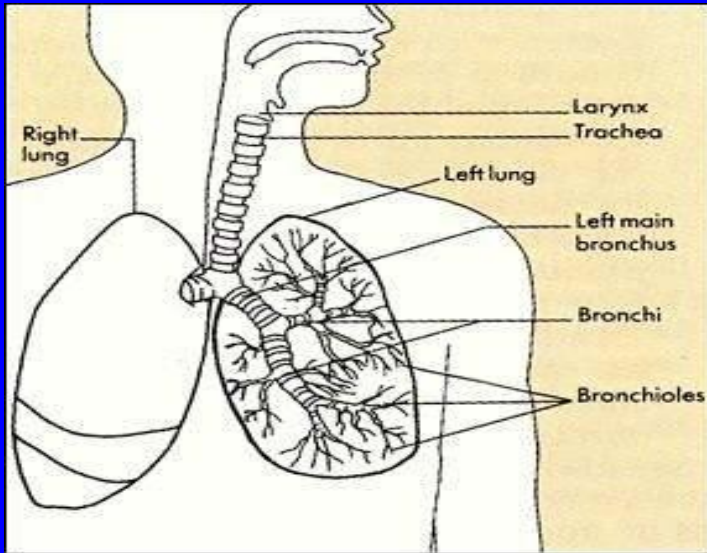
## ΕΜΦΥΣΗΜΑ

Χωρίς ίνωση καταστροφή μεσοκυψελιδικών διαφραγμάτων μετά τα τελικά βρογχιόλια (παρέγχυμα)

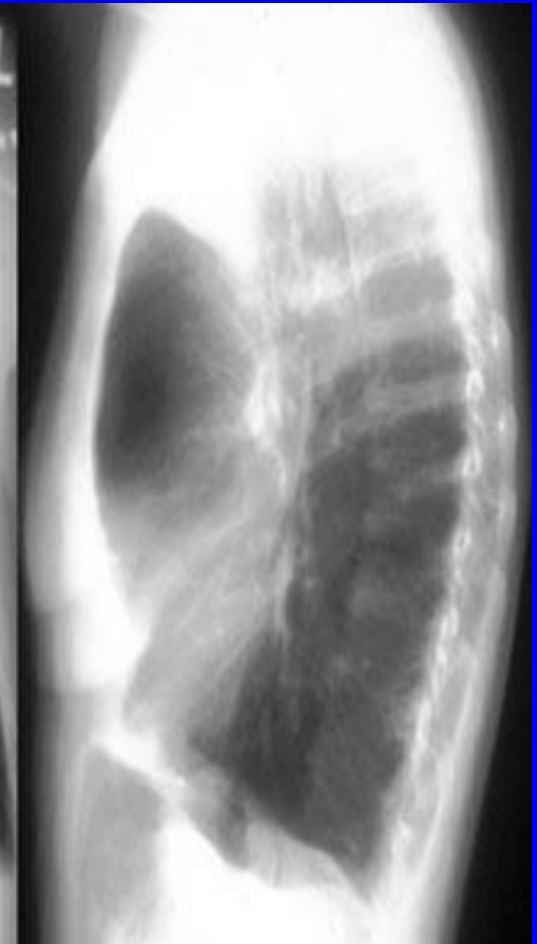
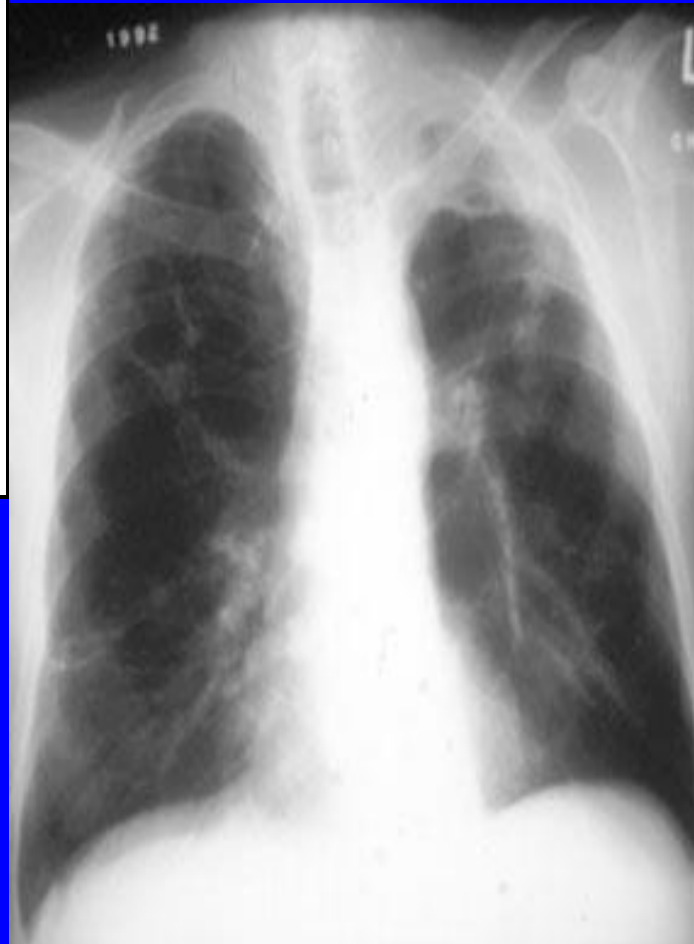
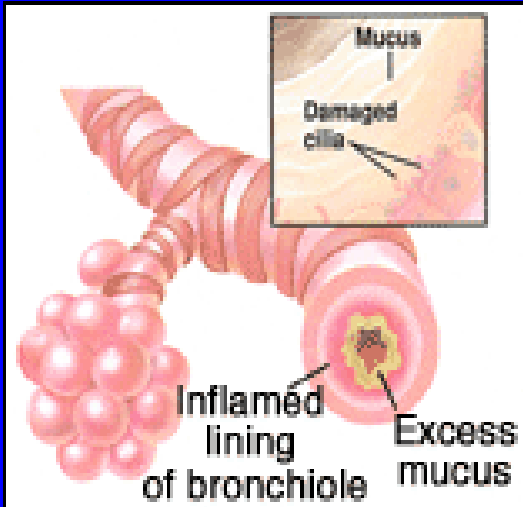
## ΑΣΘΜΑ

Χρόνια μορφή (αεραγωγοί)

# ΠΑΘΟΦΥΣΙΟΛΟΓΙΑ ΧΡΟΝΙΑ ΒΡΟΓΧΙΤΙΣ

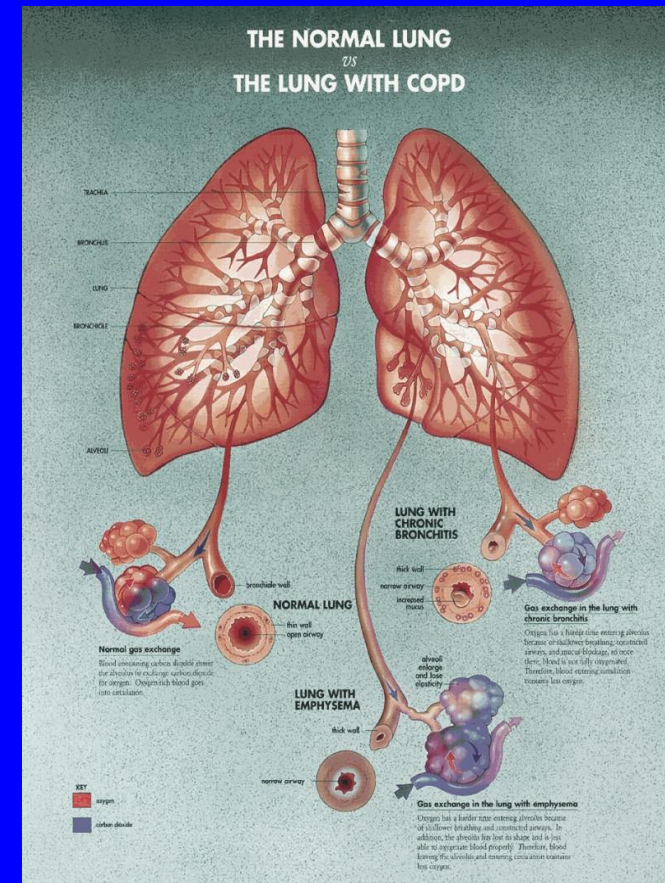


# ΧΑΠ-ΧΡΟΝΙΑ ΒΡΟΓΧΙΤΙΣ



# ΠΑΡΑΓΟΝΤΕΣ ΚΙΝΔΥΝΟΥ

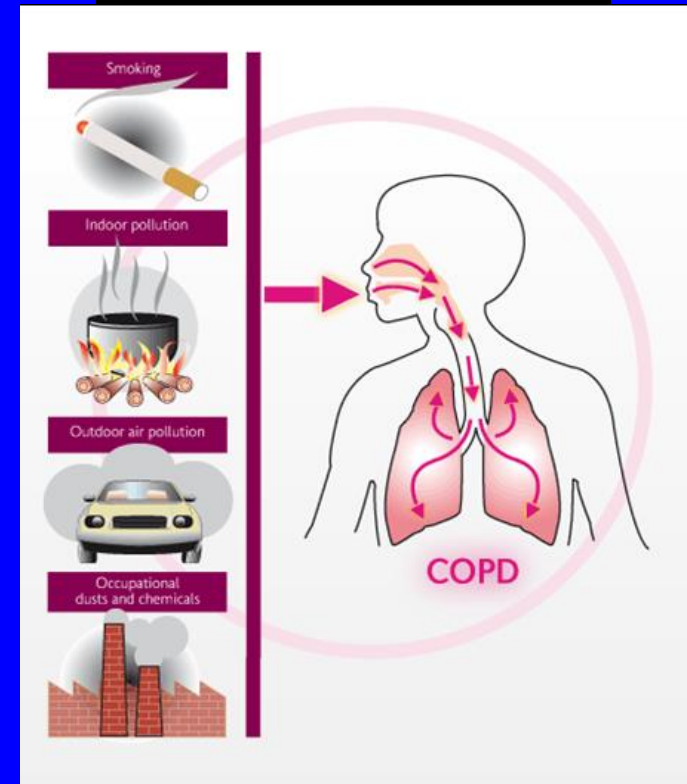
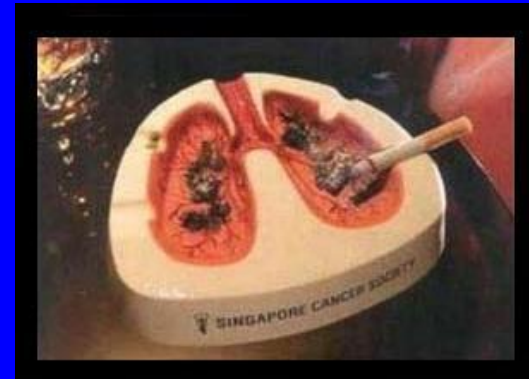
- ΚΑΠΝΙΣΜΑ
- ΗΛΙΚΙΑ (Μείωση  $FEV_1$ )
- ΦΥΛΟ (άνδρες > γυναίκες)
- ΚΟΙΝΩΝΙΚΟΟΙΚΟΝΟΜΙΚΗ ΚΑΤΑΣΤΑΣΗ
- ΓΕΝΕΤΙΚΟΙ ΠΑΡΑΓΟΝΤΕΣ ( $\alpha_1$  αντιθρυψίνη -αναστολέας πρωτεϊνών π.χ.ελαστάσης)



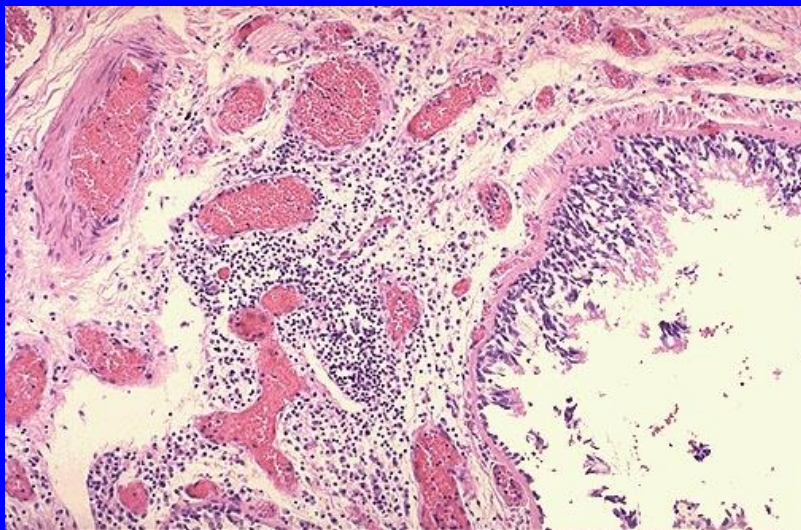


# ΠΑΡΑΓΟΝΤΕΣ ΚΙΝΔΥΝΟΥ

- ΜΟΛΥΝΣΗ ΠΕΡΙΒΑΛΛΟΝΤΟΣ
- ΕΠΑΓΓΕΛΜΑ
- ΣΥΧΝΕΣ ΒΡΟΓΧΟΠΝΕΥΜΟΝΙΚΕΣ ΛΟΙΜΩΞΕΙΣ
- ΑΛΛΕΡΓΙΑ
- ΠΝΕΥΜΟΝΙΚΕΣ ΛΟΙΜΩΞΕΙΣ ΣΤΗΝ ΠΑΙΔΙΚΗ ΗΛΙΚΙΑ



# ΚΛΙΝΙΚΑ ΣΥΝΔΡΟΜΑ ΧΑΠ



## ΤΥΠΟΣ Β

### (ΧΡΟΝΙΑ ΒΡΟΓΧΙΤΙΣ)

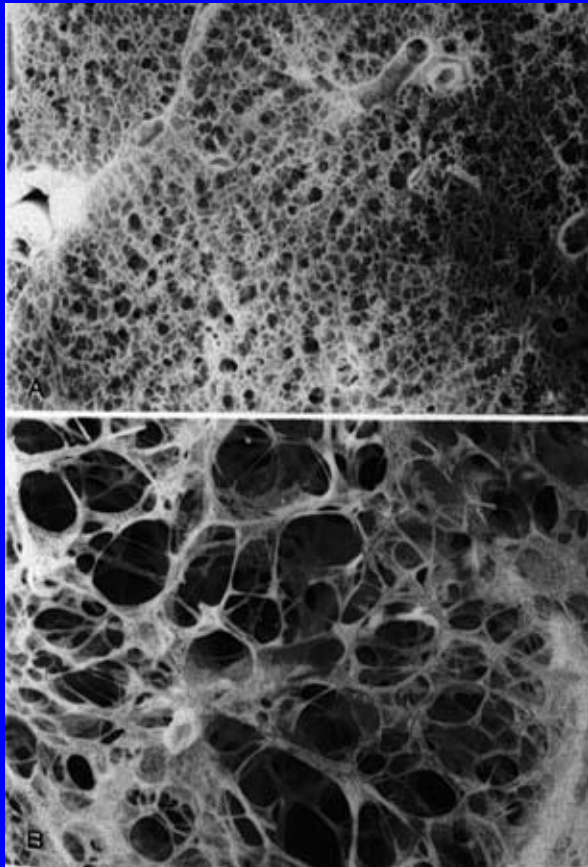
- Καπνιστής με βήχα & βλεννοπυώδη απόχρεμψη
- Παχύσαρκα κυανωτικά άτομα (blue bloaters)
- Συχνές λοιμώξεις
- VC & FEV μέτρια μείωση
- TLC & RV μέτρια αύξηση

# ΧΑΠ-ΕΜΦΥΣΗΜΑ





# ΤΥΠΟΙ ΕΜΦΥΣΗΜΑΤΟΣ



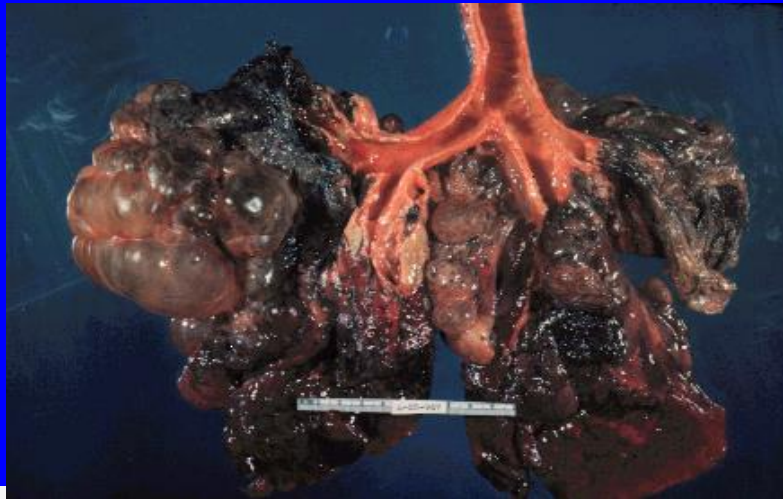
- **ΤΥΠΟΣ Α** (Πανλοβιώδεις)  
Διάχυτη μορφή  
Έλλειψη Α1ΑΤ  
Έναρξη κάτω λοβοί
- **ΤΥΠΟΣ Β** (Κεντρολοβιώδεις)  
Κέντρο λοβιδίου (τελικά βρογχιόλια)  
Καπνιστές  
Έναρξη κορυφές

# ΕΜΦΥΣΗΜΑ



- Μείωση ελαστικότητας του πνεύμονα (αντίσταση στην έκπτυξη)
- Σύμπτωση τοιχωμάτων μικρών βρόγχων

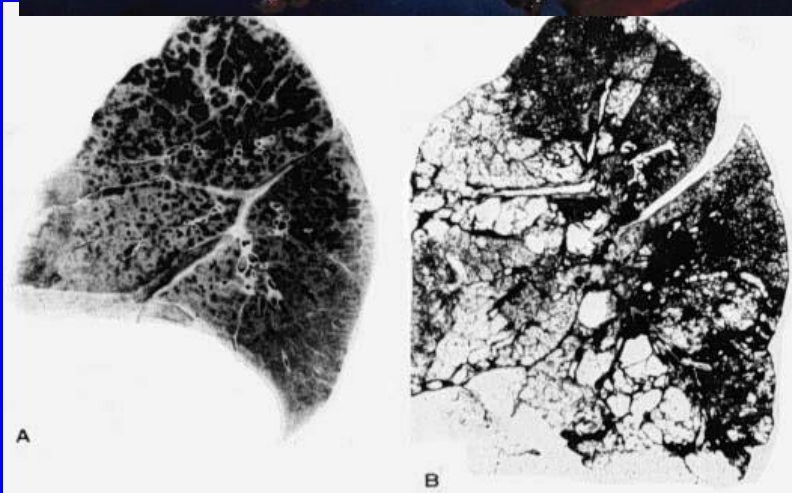
# ΧΑΠ-ΕΜΦΥΣΗΜΑ



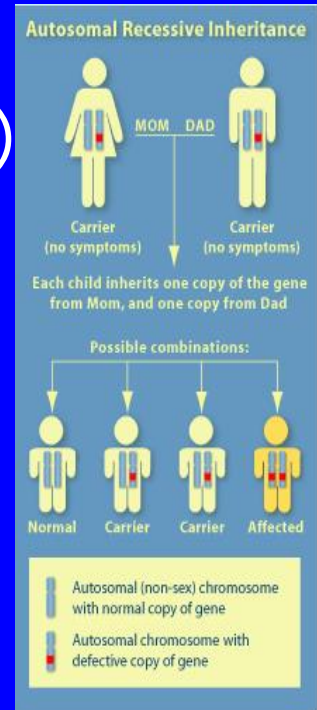
**ΚΑΠΝΙΣΜΑ**

**ΕΛΛΕΙΨΗ Α1  
ΑΝΤΙΘΡΥΨΙΝΗΣ (1%)**

Καταστροφή  
μεσοκυψελιδικών  
διαφραγμάτων  
& διάταση αεροχώρων



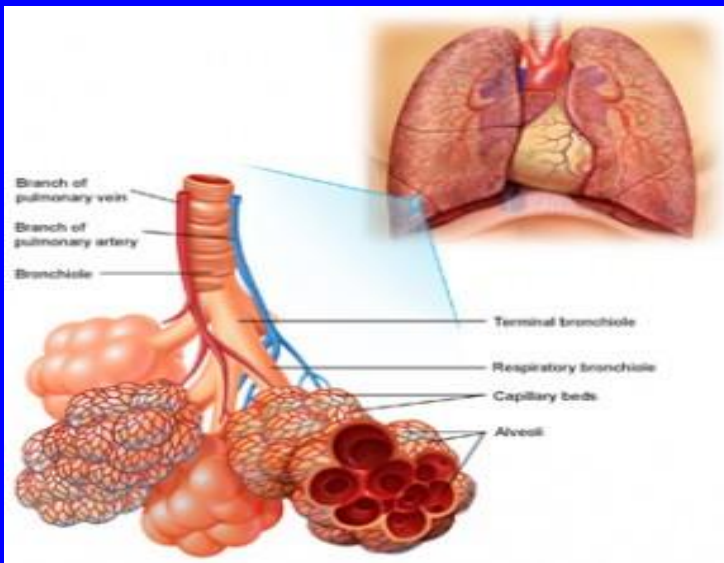
Αποτέλεσμα βλάβης της  
δομικής πρωτεΐνης  
ελαστίνης



# ΧΑΠ-ΕΜΦΥΣΗΜΑ



- Μακροφάγα & πολυμορφοπύρρηνα παράγουν ελαστάση (καπνισμα)
- Η Α1-αντιθρυψίνη (Α1 ΑΤ) αδρανοποιεί την ελαστάση
- Οι οξειδωτικοί παράγοντες αδρανοποιούν την συνδεση της Α1 ΑΤ με την ελασταση (κάπνισμα)

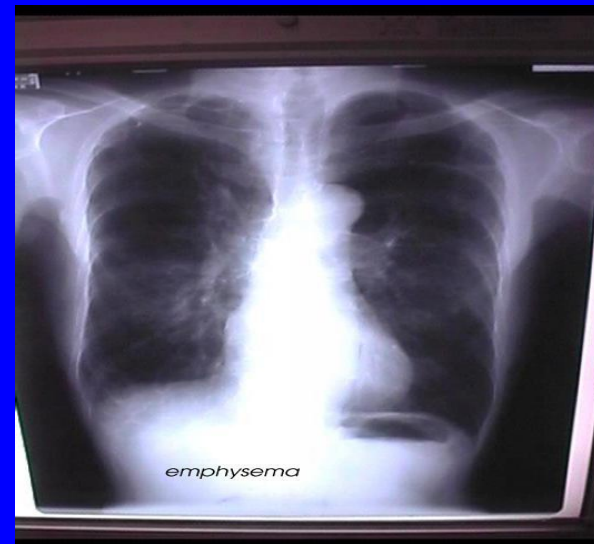




# ΚΛΙΝΙΚΑ ΣΥΝΔΡΟΜΑ ΧΑΠ

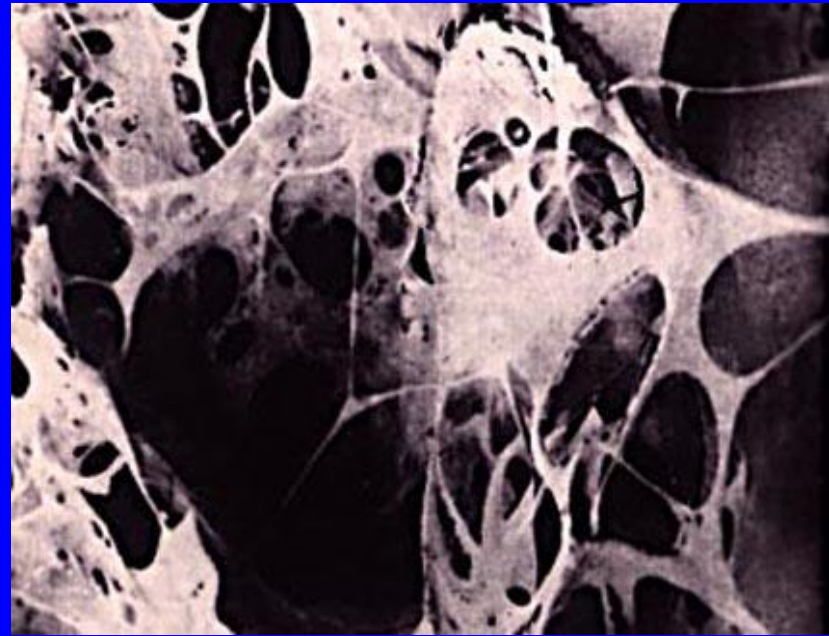
## ΤΥΠΟΣ Α (ΕΜΦΥΣΗΜΑ)

- Ελάχιστος βήχας με ολίγη βλεννώδη απόχρεμψη
- Επικουρικοί αναπνευστικοί μύες
- Pink puffers
- VC & FEV μείωση
- TLC & RV αύξηση



# ΔΙΑΤΑΡΑΧΕΣ ΑΕΡΙΩΝ

- ΥΠΟΞΑΙΜΙΑ
- ΥΠΕΡΚΑΠΝΙΑ (αύξηση έργου αναπνοής λόγω κάματος αναπνευστικών μυών)
- ΠΟΛΥΚΥΤΤΑΡΑΙΜΙΑ
- ΠΝΕΥΜΟΝΙΚΗ ΥΠΕΡΤΑΣΗ
- ΠΝΕΥΜΟΝΙΚΗ ΚΑΡΔΙΑ



# ΘΕΡΑΠΕΙΑ ΧΑΠ

- ΔΙΑΚΟΠΗ ΚΑΠΝΙΣΜΑΤΟΣ
- ΜΕΙΩΣΗ ΕΠΑΓΓΕΛΜΑΤΙΚΗΣ ΡΥΠΑΝΣΗΣ
- ΠΕΡΙΒΑΛΛΟΝ
- ΘΕΡΑΠΕΙΑ & ΠΡΟΛΗΨΗ ΛΟΙΜΩΞΕΩΝ
- ΒΡΟΓΧΟΔΙΑΣΤΟΛΗ ( $\beta_2$  agonist, methyloxanthins, anticholinergics)
- ΚΟΡΤΙΚΟΕΙΔΗ
- ΦΥΣΙΚΟΘΕΡΑΠΕΙΑ
- ΟΞΥΓΟΝΟΘΕΡΑΠΕΙΑ

# ΠΡΟΛΗΨΗ ΧΑΠ

