

# ΣΗΜΕΙΟΛΟΓΙΑ ΠΑΘΗΣΕΩΝ ΑΝΑΠΝΕΥΣΤΙΚΟΥ ΣΥΣΤΗΜΑΤΟΣ



Εθνικόν και  
Καποδιστριακόν  
Πανεπιστήμιον  
Αθηνών

*Ε. Ι. Γιαμαρέλλος-Μπουρμπούλης*  
*Αναπλ. Καθηγητής Παθολογίας*  
*Δ΄ Παθολογική Κλινική*  
*Ιατρική Σχολή Πανεπιστημίου Αθηνών*

# ΣΥΝΟΨΗ ΑΝΤΙΚΕΙΜΕΝΙΚΗΣ ΕΞΕΤΑΣΗΣ ΑΝΑΠΝΕΥΣΤΙΚΟΥ

	Τι ελέγχεται
Επισκόπηση	Κυάνωση, είδος αναπνοής, ανωμαλίες θωρακικού κλωβού
Ψηλάφηση	Έκπτυξη θώρακος, φωνητικές δονήσεις
Επίκρουση	Ποιότητα ήχου
Ακρόαση	Ένταση κυψελιδικού ψιθυρίσματος, ρόγχοι

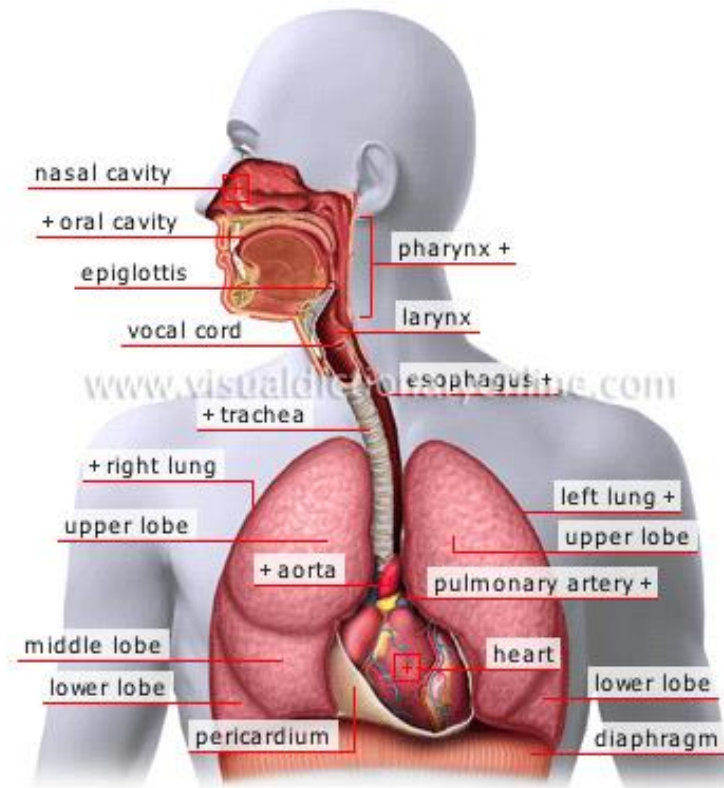
# ΑΝΑΣΚΟΠΗΣΗ ΣΥΣΤΗΜΑΤΩΝ ΑΝΑΠΝΕΥΣΤΙΚΟ

- Ποιότητα φωνής
- Θωρακικό άλγος
- Δύσπνοια/ορθόπνοια
- Απόγχρεμψη/αιμόπτυση

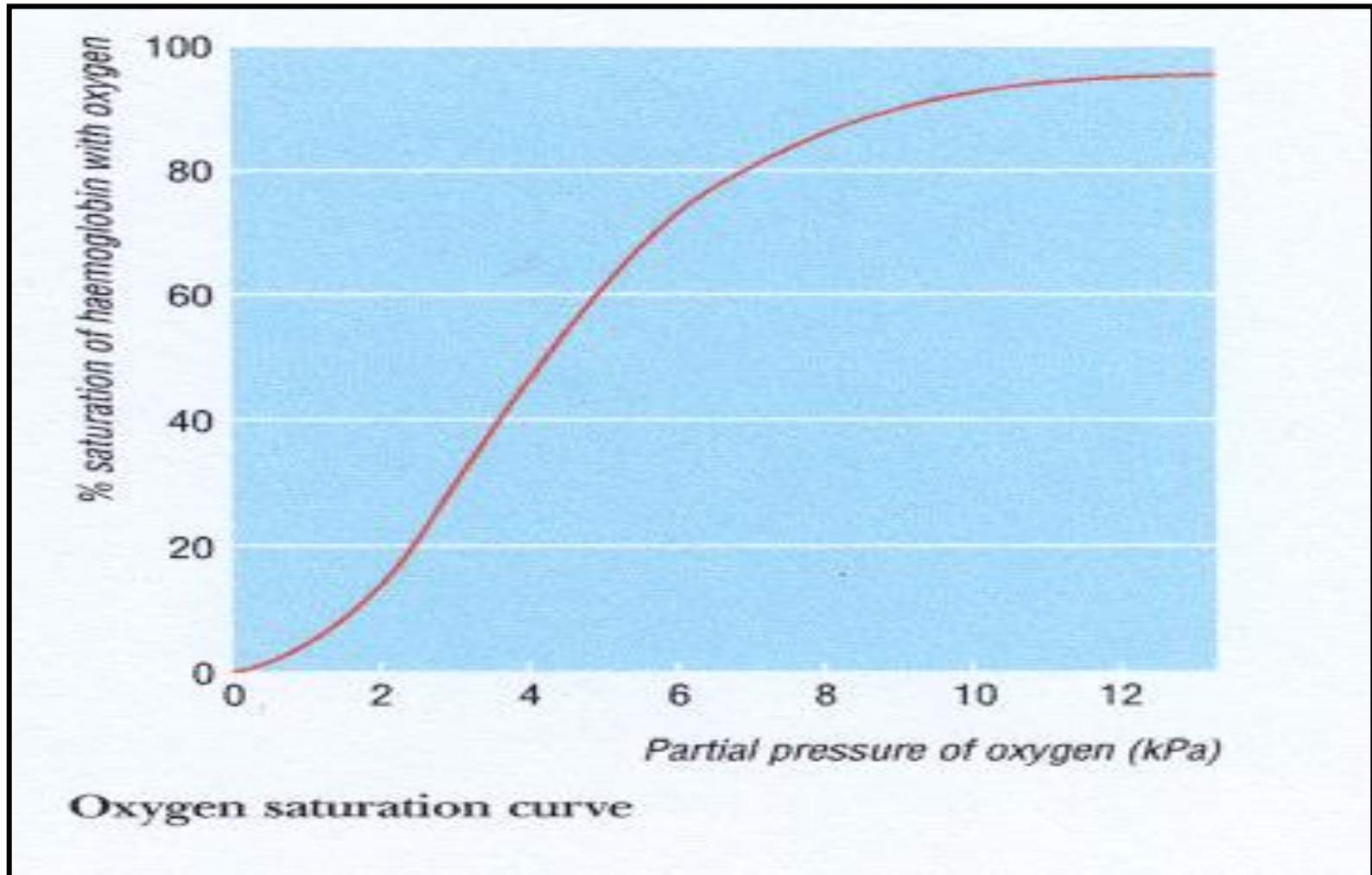
# ΑΝΑΠΝΕΥΣΤΙΚΗ ΣΥΧΝΟΤΗΤΑ

(Cretikos MA, et al. *Med J Aust* 2008, 188: 657)

## 12-20 ΑΝΑΠΝΟΕΣ/ΛΕΠΤΟ



# ΑΝΑΠΝΕΥΣΤΙΚΗ ΣΥΧΝΟΤΗΤΑ=

$$pO_2/pCO_2$$


# ΔΙΑΤΑΡΑΧΕΣ ΑΝΑΠΝΕΥΣΤΙΚΟΥ ΡΥΘΜΟΥ

- Άπνοια: πλήρης απουσία αυτόματης αναπνοής
- Ταχύπνοια >20 αναπνοές/λεπτό
- (Δύσπνοια, ορθόπνοια)
- Υπεραερισμός, υπαερισμός

# ΥΠΕΡΑΕΡΙΣΜΟΣ

(Gardner WN. *Chest* 1996, 109: 516)

- Υστερία, άγχος, πνευμονική εμβολή, ΑΕΕ, δηλητηρίαση από σαλικυλικά
- Αναπνευστική αλκάλωση

# ΧΑΡΑΚΤΗΡΙΣΤΙΚΕΣ ΑΝΑΠΝΟΕΣ

## Αναπνοή Cheyne-Stokes

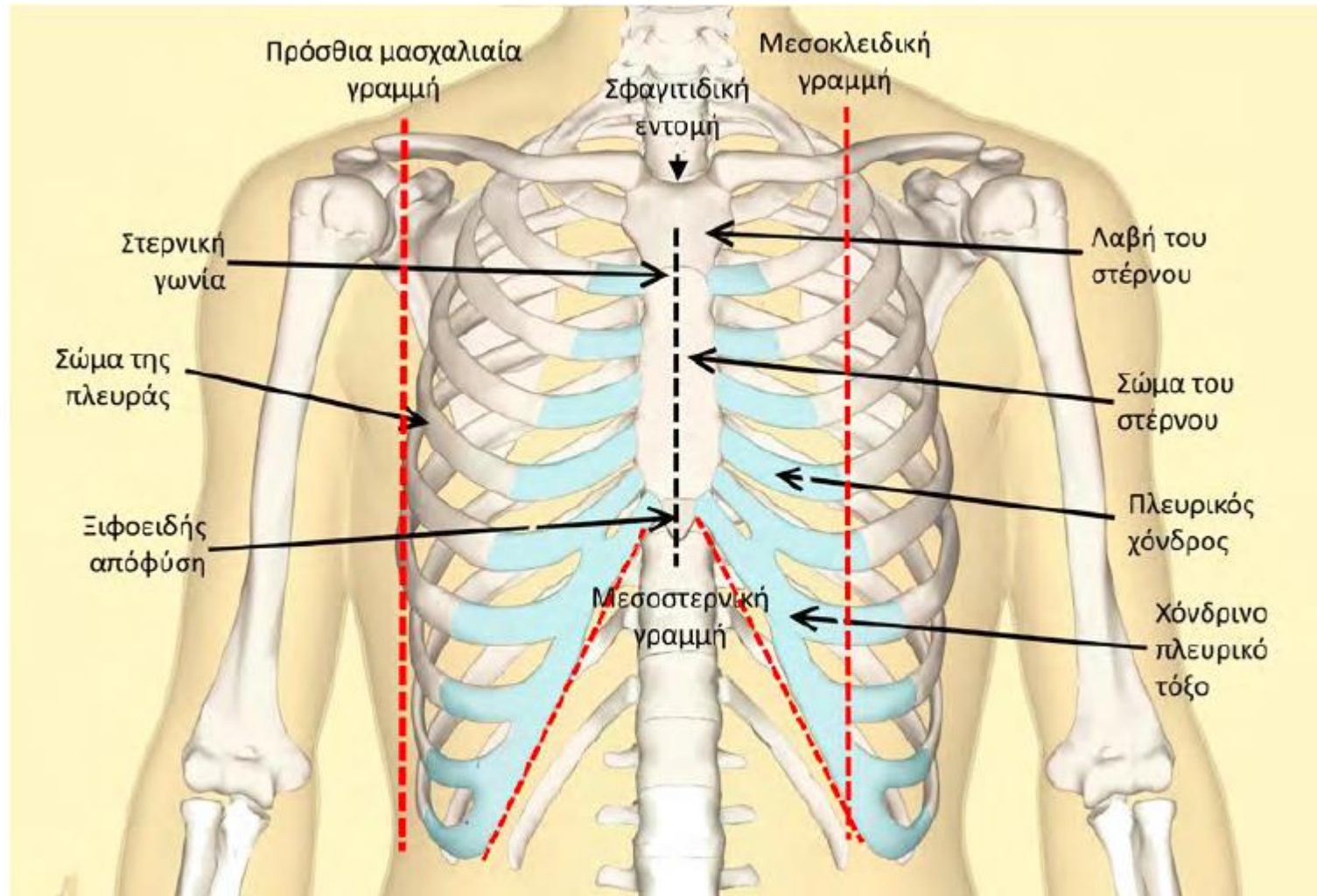
- Άπνοια διάρκειας 10-30 secs με συνακόλουθη βαθμιαία αύξηση του βάθους και της συχνότητας των αναπνοών
- Πνευμονικό οίδημα, ΑΕΕ

## Αναπνοή Kussmaul

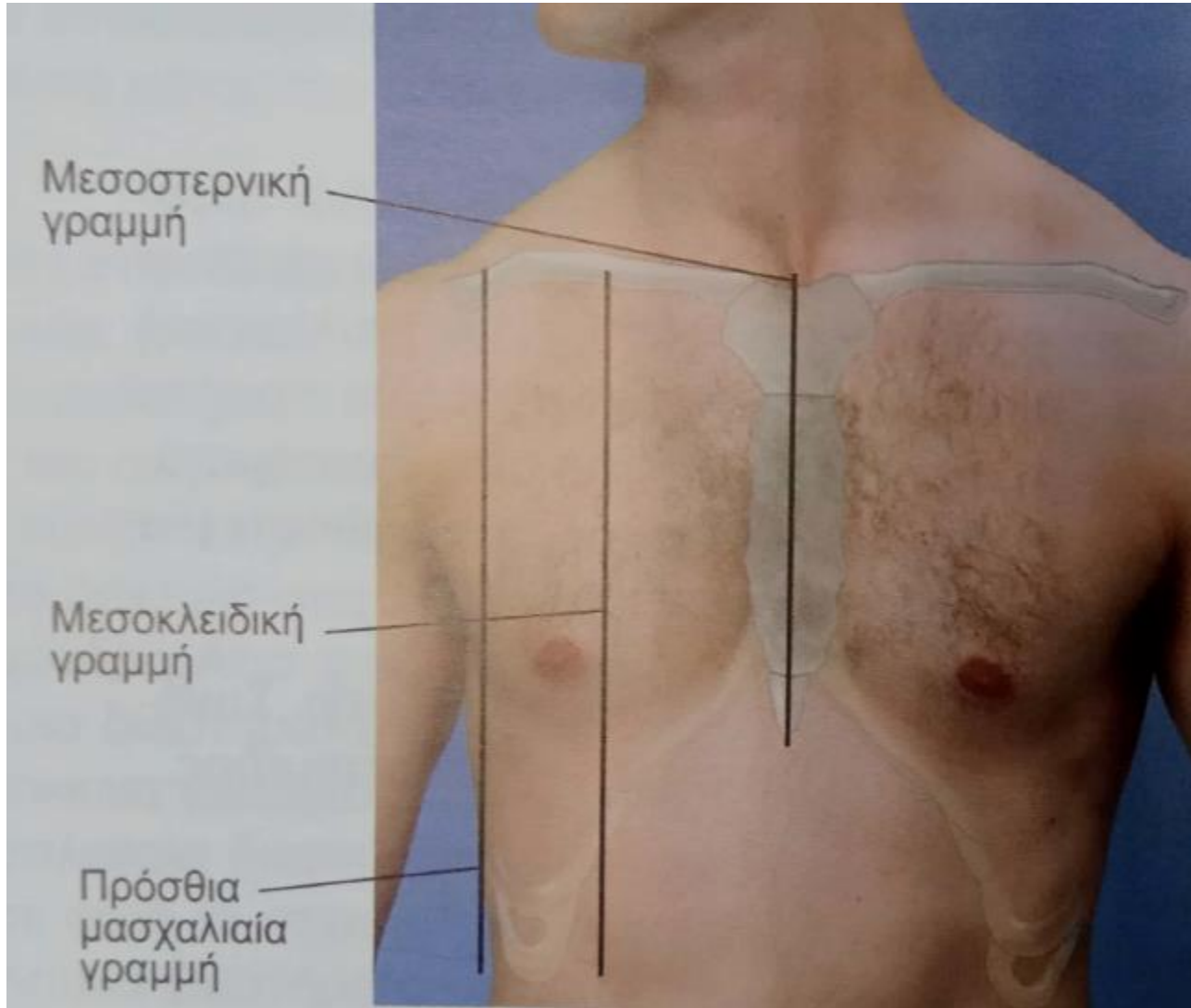
- Συνεχείς αυξομειώσεις του βάθους και της συχνότητας της αναπνοής
- Μεταβολική οξέωση



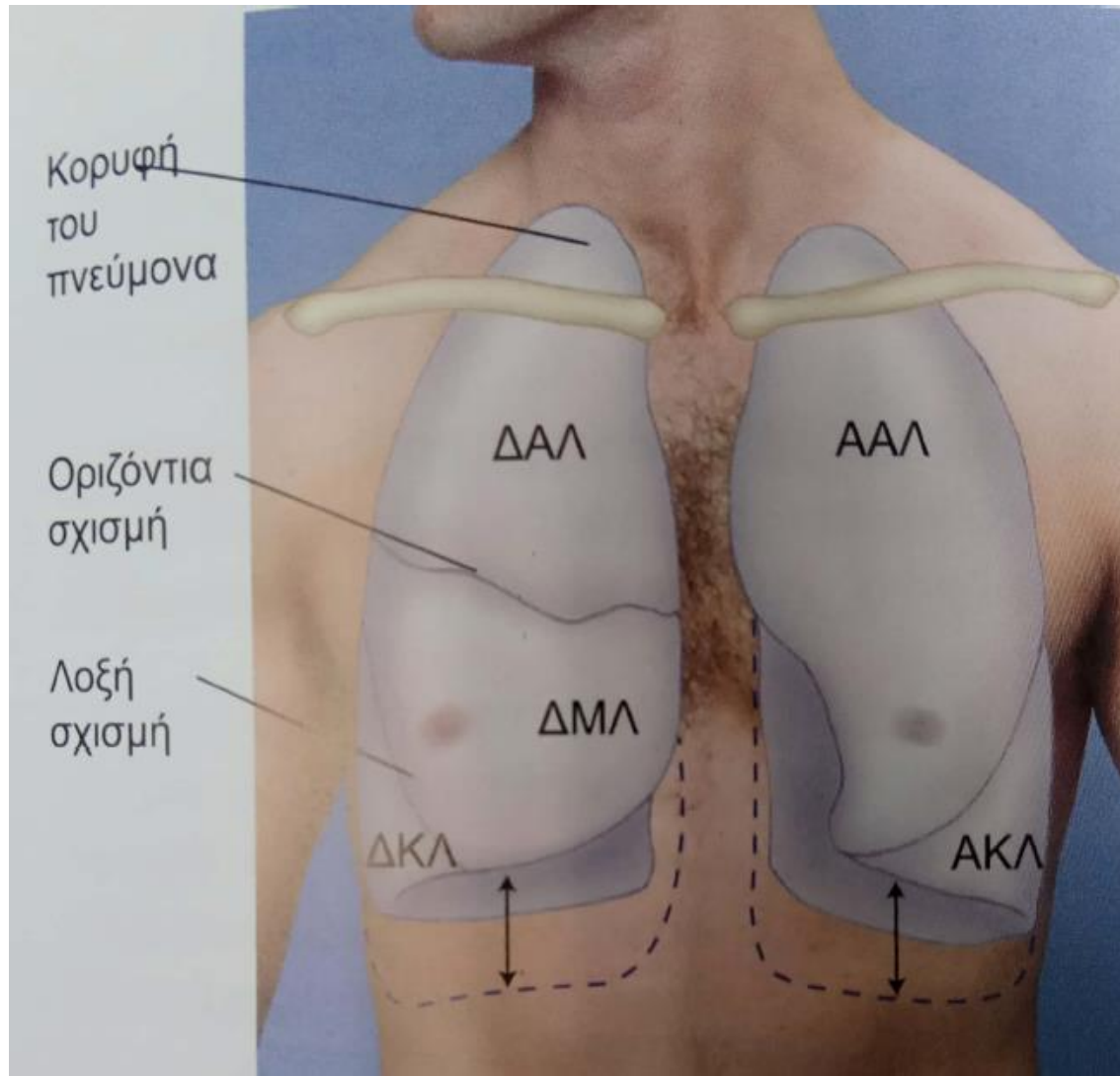
# ΟΔΗΓΑ ΣΗΜΕΙΑ ΠΡΟΣΘΙΑ ΕΠΙΦΑΝΕΙΑ ΘΩΡΑΚΟΣ (1)



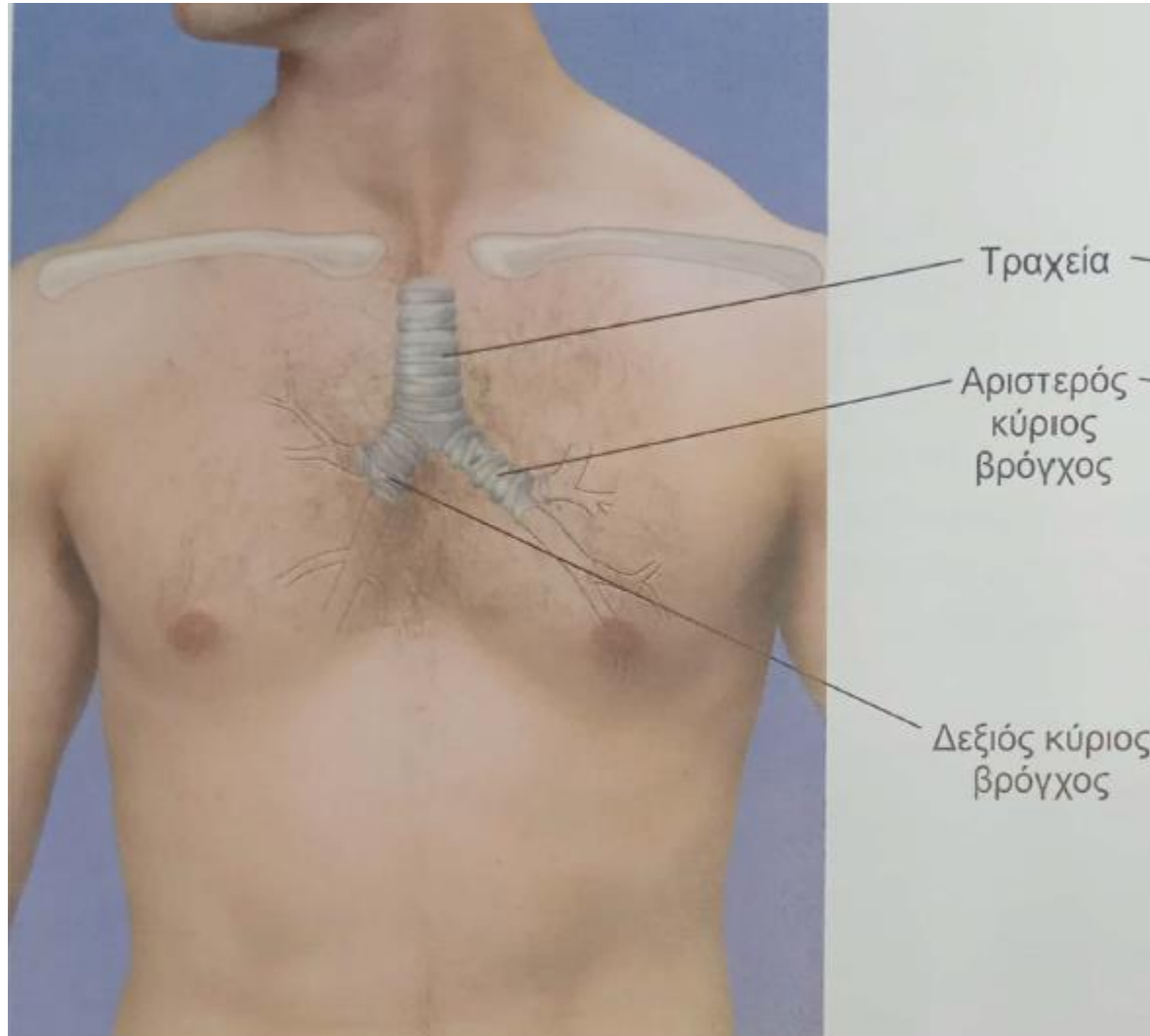
# ΟΔΗΓΑ ΣΗΜΕΙΑ ΠΡΟΣΘΙΑ ΕΠΙΦΑΝΕΙΑ ΘΩΡΑΚΟΣ (2)



# ΑΝΑΤΟΜΙΚΗ ΑΝΤΙΣΤΟΙΧΙΣΗ (1)



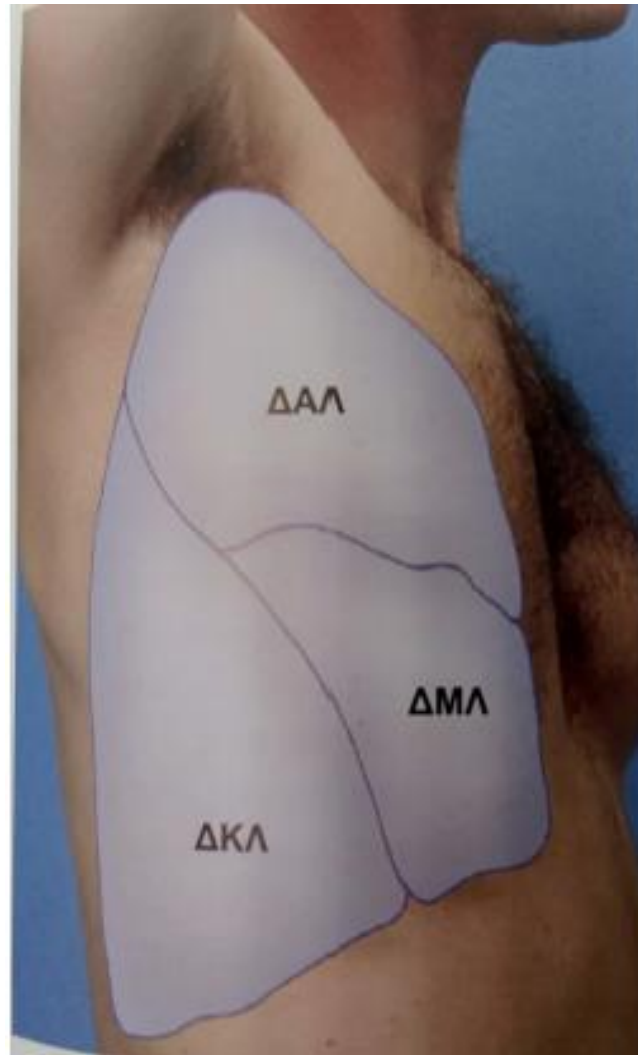
# ΑΝΑΤΟΜΙΚΗ ΑΝΤΙΣΤΟΙΧΙΣΗ (2)



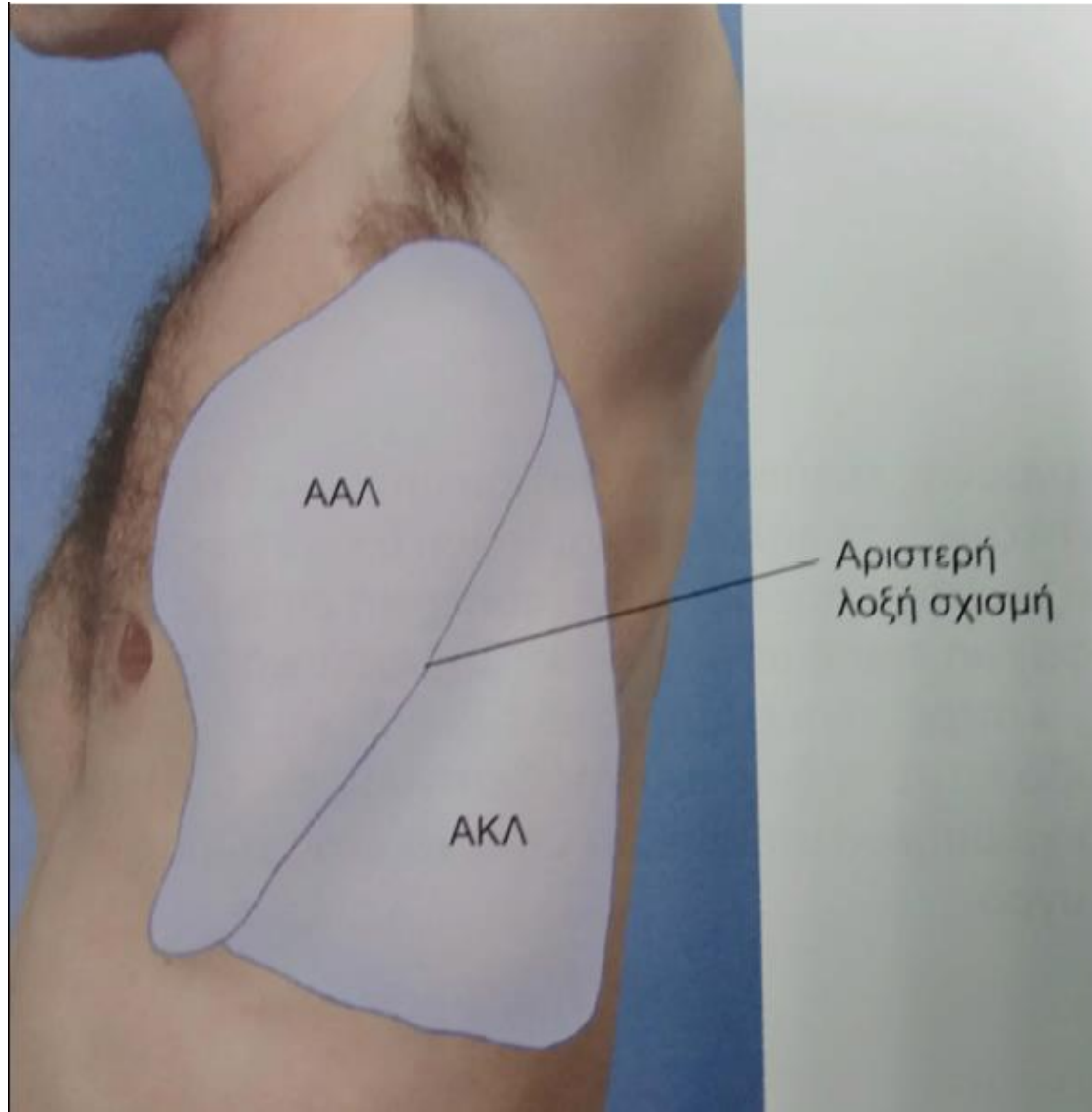
# ΟΔΗΓΑ ΣΗΜΕΙΑ ΔΕΞΙΑΣ ΠΛΑΓΙΑΣ ΕΠΙΦΑΝΕΙΑΣ ΘΩΡΑΚΟΣ



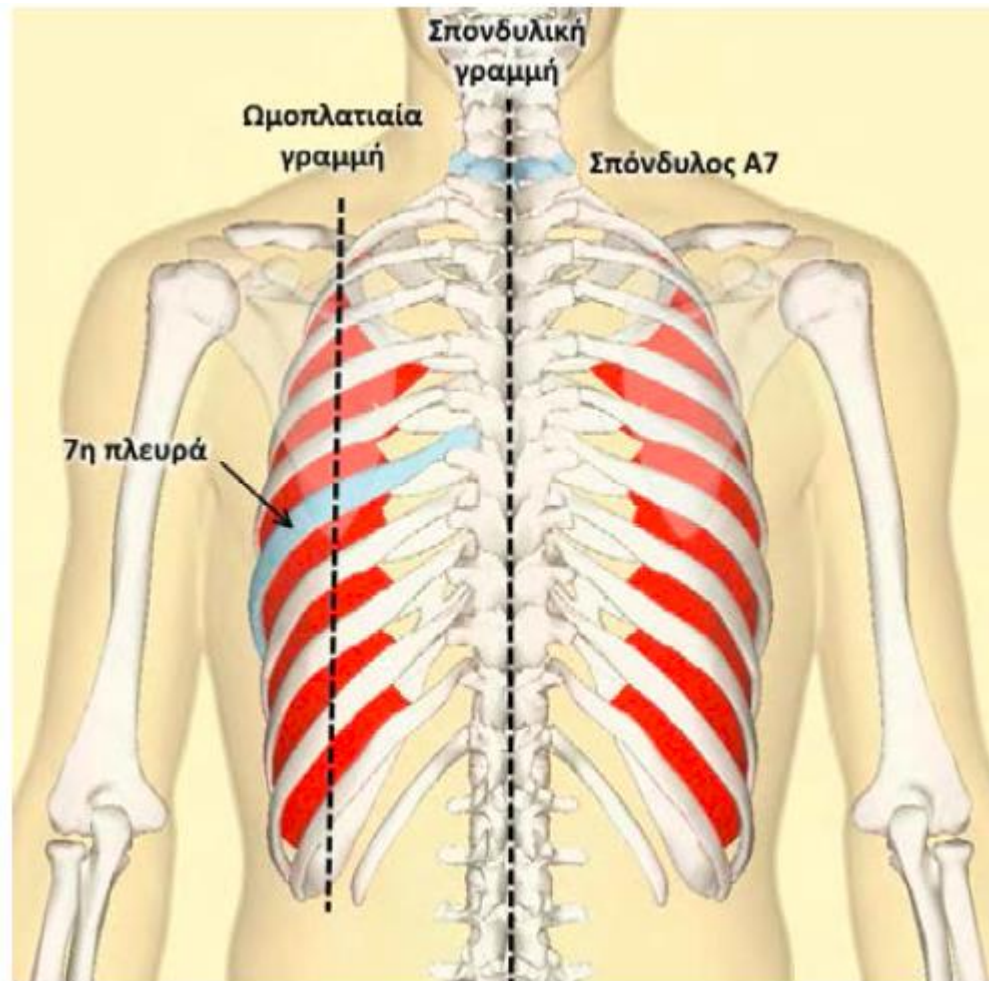
# ΑΝΑΤΟΜΙΚΗ ΑΝΤΙΣΤΟΙΧΙΣΗ



# ΑΝΑΤΟΜΙΚΗ ΑΝΤΙΣΤΟΙΧΙΣΗ

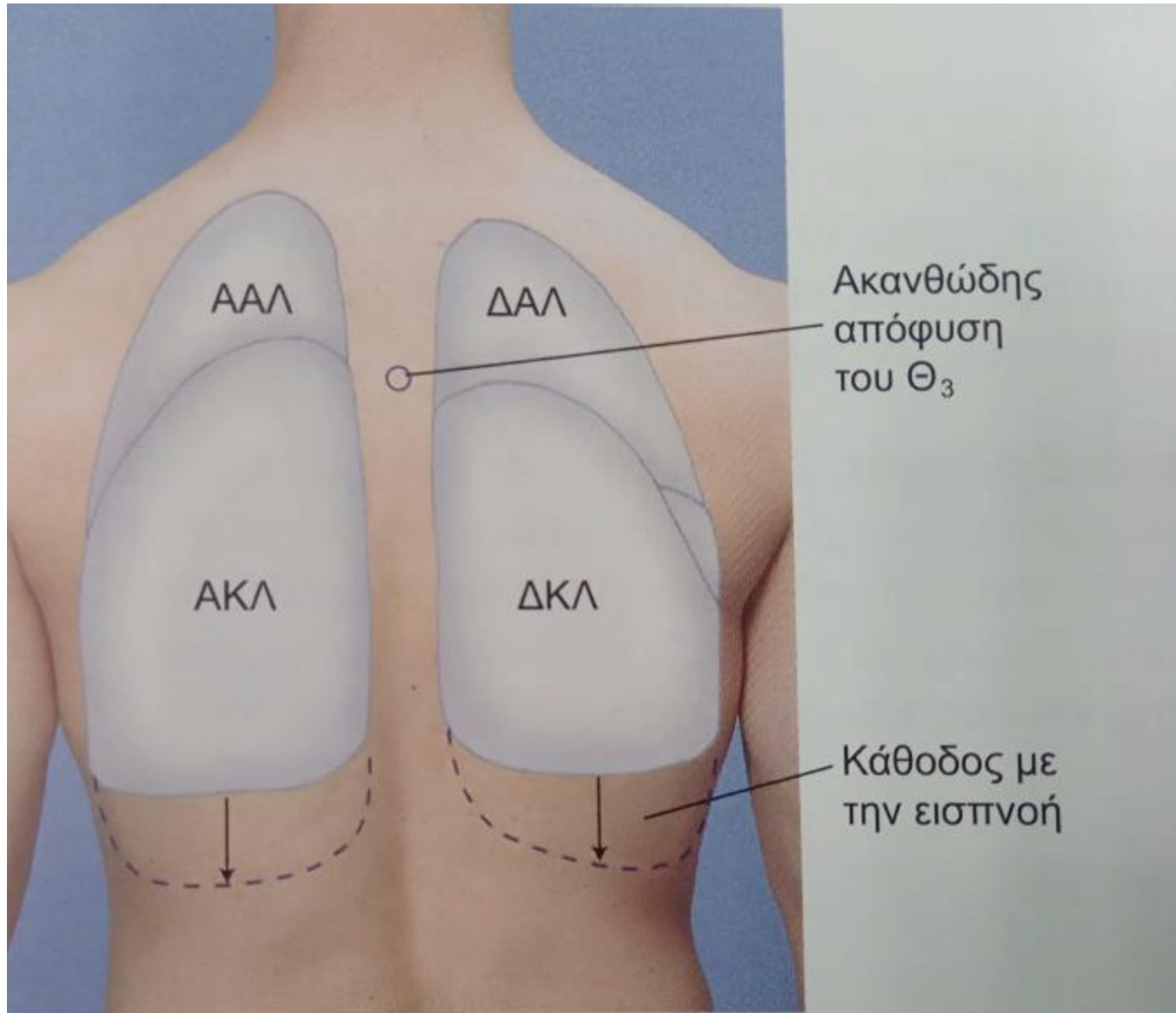


# ΟΔΗΓΑ ΣΗΜΕΙΑ ΟΠΙΣΘΙΑ ΕΠΙΦΑΝΕΙΑ ΘΩΡΑΚΟΣ

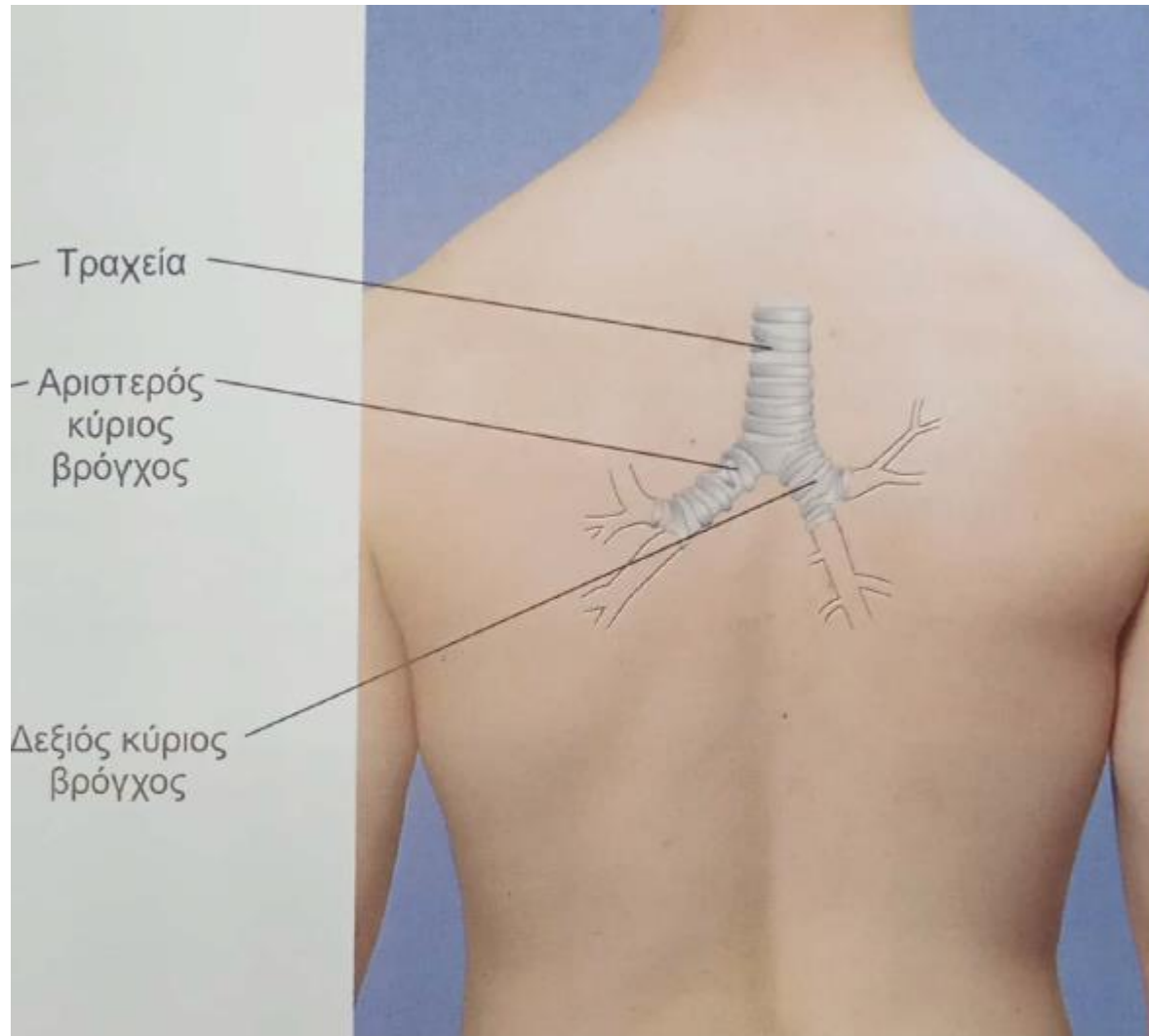




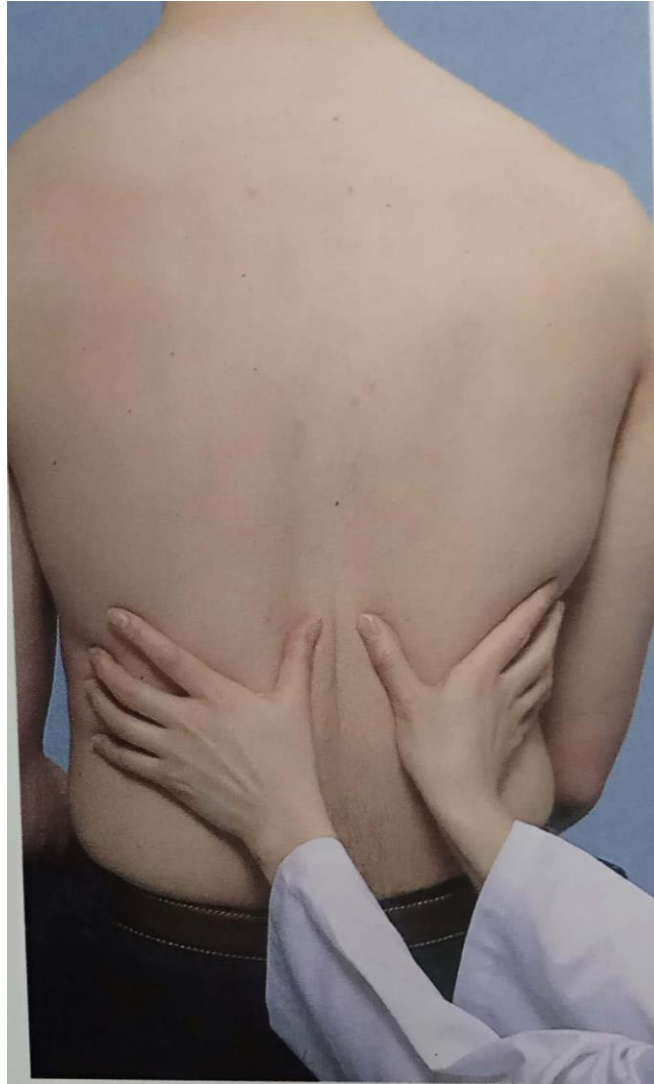
# ΑΝΑΤΟΜΙΚΗ ΑΝΤΙΣΤΟΙΧΙΣΗ (1)



# ΑΝΑΤΟΜΙΚΗ ΑΝΤΙΣΤΟΙΧΙΣΗ (2)



# ΕΛΕΓΧΟΣ ΕΚΠΤΥΞΗΣ ΗΜΙΘΩΡΑΚΙΩΝ ΟΠΙΣΘΙΑ ΕΠΙΦΑΝΕΙΑ ΘΩΡΑΚΑ



# ΤΕΧΝΙΚΗ ΕΠΙΚΡΟΥΣΗΣ (1)



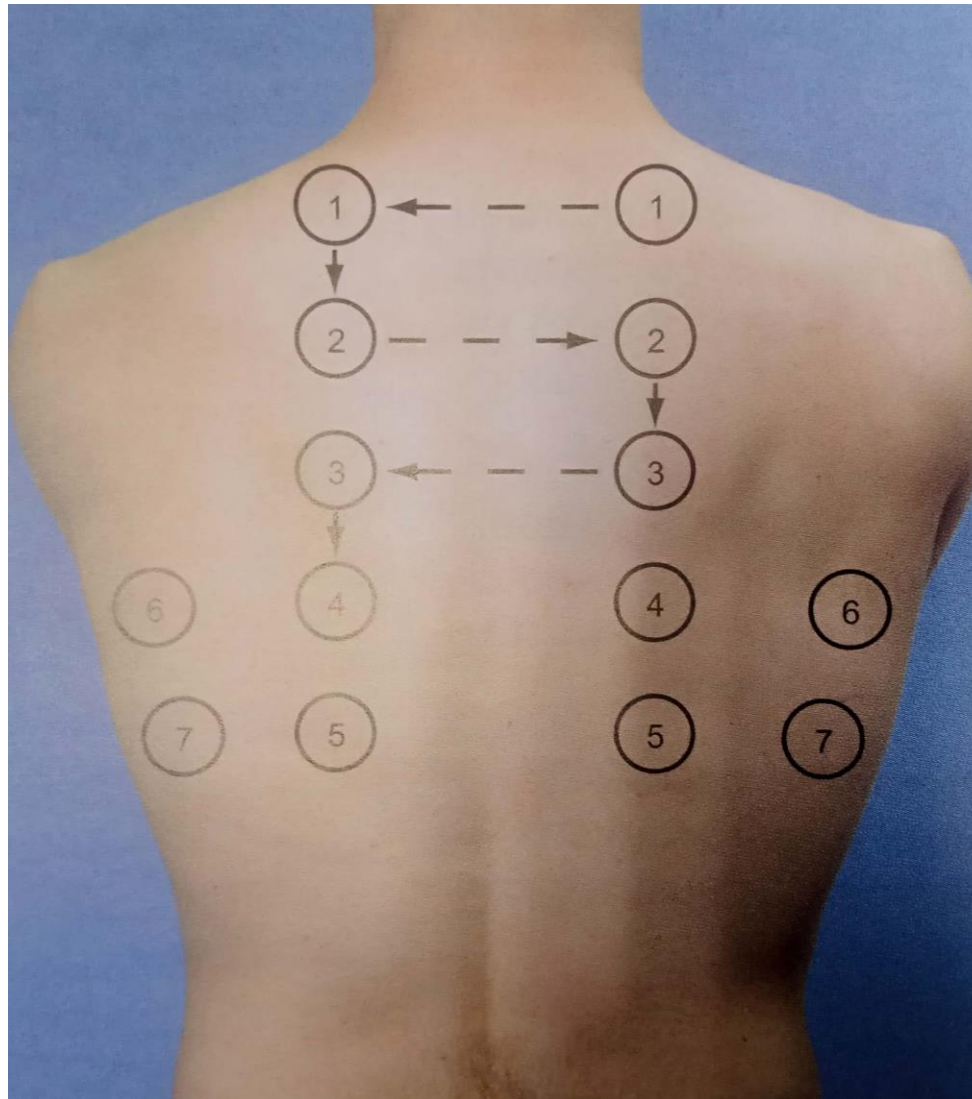
# ΤΕΧΝΙΚΗ ΕΠΙΚΡΟΥΣΗΣ (2)



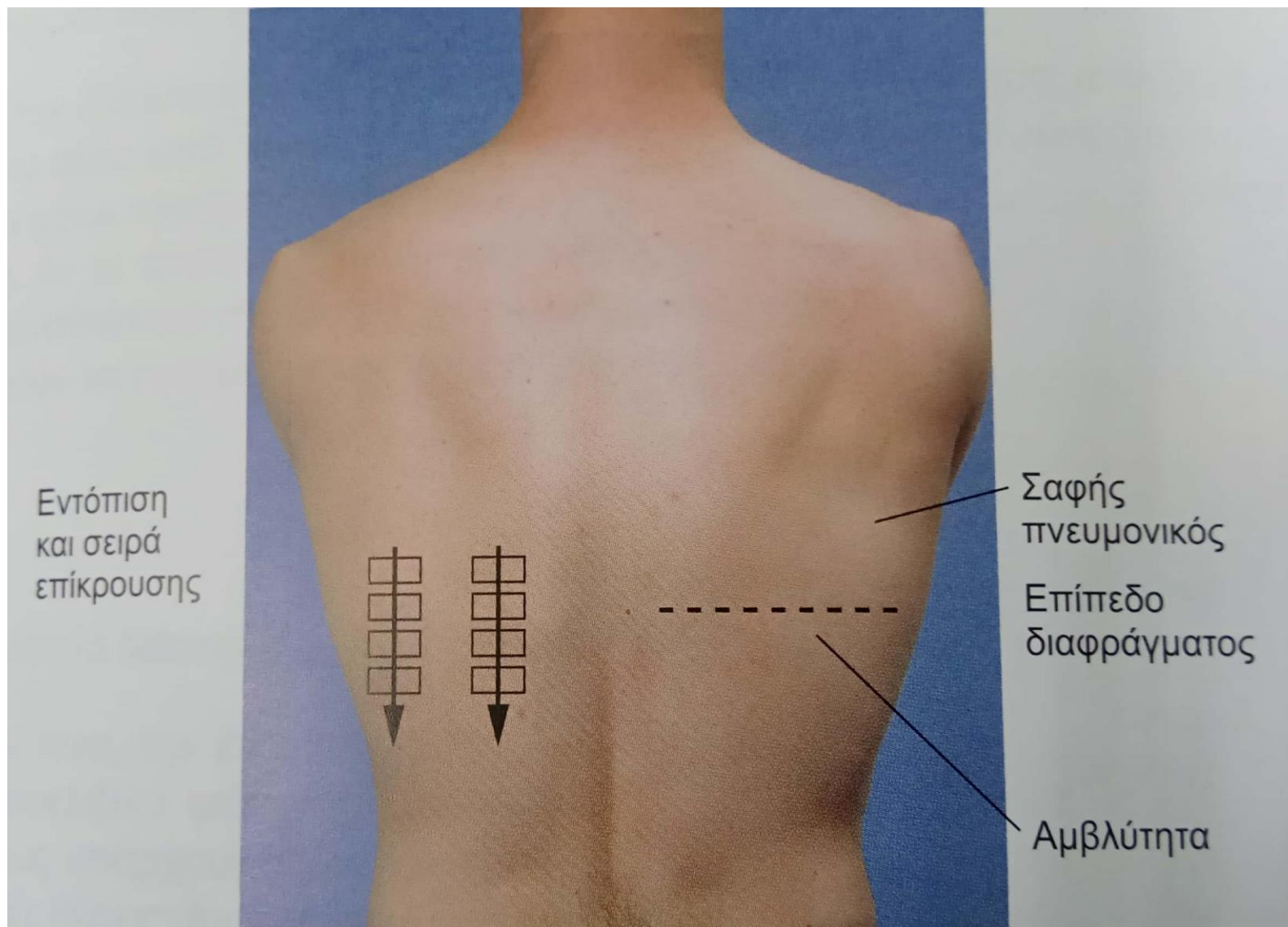
# ΤΕΧΝΙΚΗ ΕΠΙΚΡΟΥΣΗΣ (3)



# ΣΗΜΕΙΑ ΑΝΤΙΚΕΙΜΕΝΙΚΗΣ ΕΞΕΤΑΣΗΣ ΟΠΙΣΘΙΑ ΕΠΙΦΑΝΕΙΑ ΘΩΡΑΚΑ



# ΚΑΘΟΡΙΣΜΟΣ ΟΡΙΩΝ ΗΜΙΔΙΑΦΡΑΓΜΑΤΩΝ ΟΠΙΣΘΙΑ ΕΠΙΦΑΝΕΙΑ ΘΩΡΑΚΑ

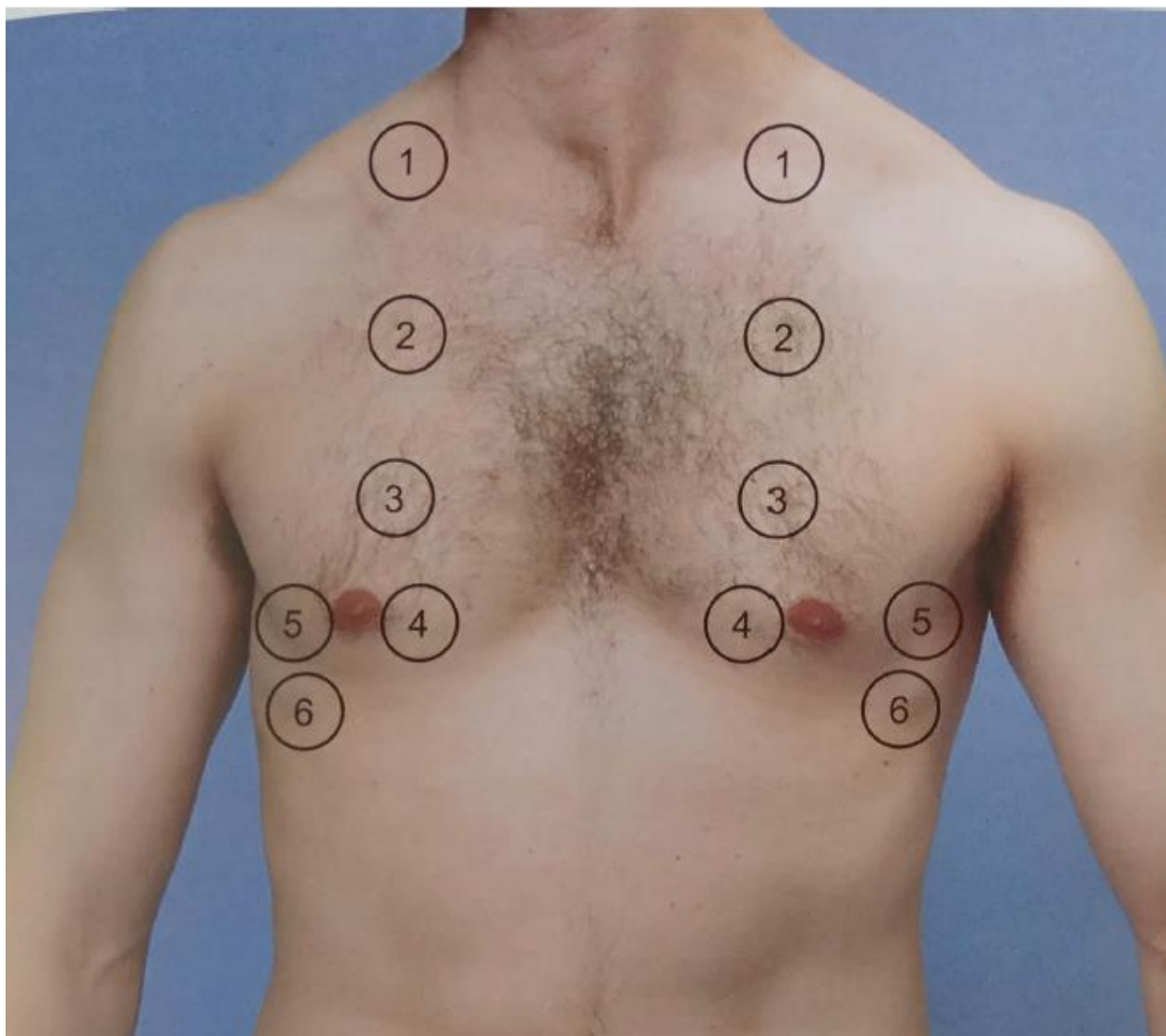




# ΚΑΘΟΡΙΣΜΟΣ ΟΡΙΩΝ ΗΜΙΔΙΑΦΡΑΓΜΑΤΩΝ ΠΡΟΣΘΙΑ ΕΠΙΦΑΝΕΙΑ ΘΩΡΑΚΑ



# ΣΗΜΕΙΑ ΑΝΤΙΚΕΙΜΕΝΙΚΗΣ ΕΞΕΤΑΣΗΣ ΠΡΟΣΘΙΑ ΕΠΙΦΑΝΕΙΑ ΘΩΡΑΚΑ



# ΠΡΟΣΘΕΤΟΙ ΗΧΟΙ-ΡΟΓΧΟΙ

Ρόγχοι	Πώς παράγονται	Φάση αναπνοής	Παράδειγμα πάθησης
Μη μουσικοί	Δίοδος αέρα από κυψελίδες	Κυρίως εισπνευστικοί	<ul style="list-style-type: none"><li>• Πνευμονία (τελο-)</li><li>• Πνευμονικό οίδημα (ολο-)</li><li>• Πνευμονική ίνωση (ολο-)</li></ul>
Μουσικοί	Δίοδος αέρα από στενομένο αεραγωγό	Κυρίως εκπνευστικοί	<ul style="list-style-type: none"><li>• Βρογχικό άσθμα</li><li>• Έξαρση ΧΑΠ</li><li>• Καρδιακό άσθμα</li></ul>
Φύσημα	Βρογχική αναπνοή	Εισπνευστικοί	<ul style="list-style-type: none"><li>• Πλευρίτιδα (πλευριτικό)</li><li>• Πνευμονία (σωληνώδες)</li></ul>

# ΣΥΝΟΨΗ ΠΑΘΟΛΟΓΙΚΩΝ ΑΝΤΙΚΕΙΜΕΝΙΚΩΝ ΕΥΡΗΜΑΤΩΝ

	Φωνητικές δονήσεις	Επίκρουση	Κυψελιδικό ψιθύρισμα
Πνευμονία	Αυξημένης έντασης	Αμβλύτητα	Ελαττωμένο ± ρόγχοι
Πλευρίτιδα	Ελαττωμένης έντασης	Αμβλύτητα	Ελαττωμένο ± ρόγχοι
Ατελεκτασία	Ελαττωμένης έντασης	Αμβλύτητα	Ελαττωμένο
Πνευμοθώρακας	Ελαττωμένης έντασης	Τυμπανικότητα	Ελαττωμένο
Πνευμονικό εμφύσημα	Ελαττωμένης έντασης	Υπερσαφής πνευμονικός ήχος	Ελαττωμένο