

Επείγουσες καταστάσεις στην Ογκολογία

Ο ρόλος του ουρολόγου

Διονύσης Μητρόπουλος

Καθηγητής Ουρολογίας

Α' Ουρολογική Κλινική

Ιατρική Σχολή Πανεπιστημίου Αθηνών

Επείγοντα ουρολογικά προβλήματα σε ογκολογικούς ασθενείς

- Απόφραξη
- Αιμορραγία (αιματουρία)
- Εμπύρετο
 - ✓ Εμπύρετη αποφρακτική ουρολοίμωξη σε ουδετεροπενικό ασθενή
 - ✓ Σχετιζόμενο με ενδοκυστικές εγχύσεις BCG
- Πριαπισμός

Νεοπλασματικής αιτιολογίας απόφραξη του ουροποιητικού

Απόφραξη ουρητήρα (-ων)

Αιτιολογία

- Νεοπλάσματα του ουρογεννητικού (ωοθήκης, μήτρας, ουρητήρα, ουροδόχου κύστης, προστάτου): 70%
- Δευτεροπαθής οπισθοπεριτοναϊκή λεμφαδενοπάθεια (λέμφωμα, όγκοι γεννητικών κυττάρων)
- Δευτεροπαθής οπισθοπεριτοναϊκή ίνωση

Απόφραξη ουρητήρα (-ων)

Κλινική εκδήλωση

- Οξεία ή χρόνια
 - ✓ Οξεία: συμπτώματα νεφρικού κωλικού
 - ✓ Χρόνια: κλινικά ασυμπτωματική
- Ετερόπλευρη ή αμφοτερόπλευρη
 - ✓ Η αμφοτερόπλευρη απόφραξη, οξεία ή χρόνια, συνοδεύεται από μείωση της αποβολής ούρων και συμπτώματα ουραιμίας

Απόφραξη ουρητήρα (-ων)

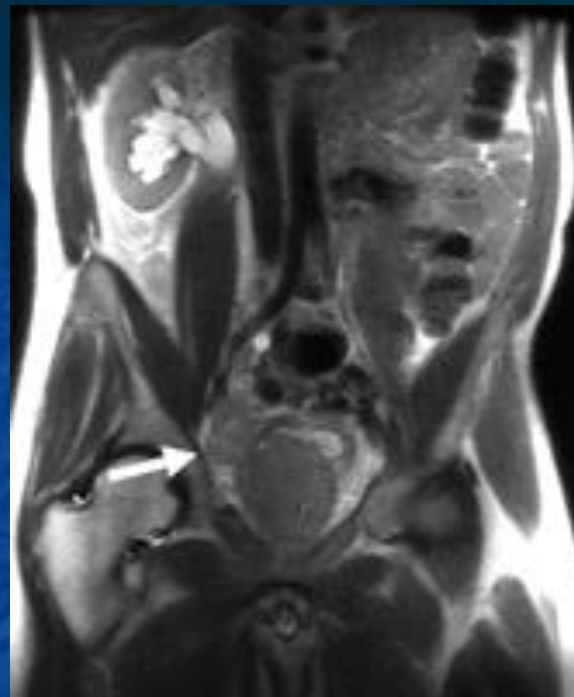
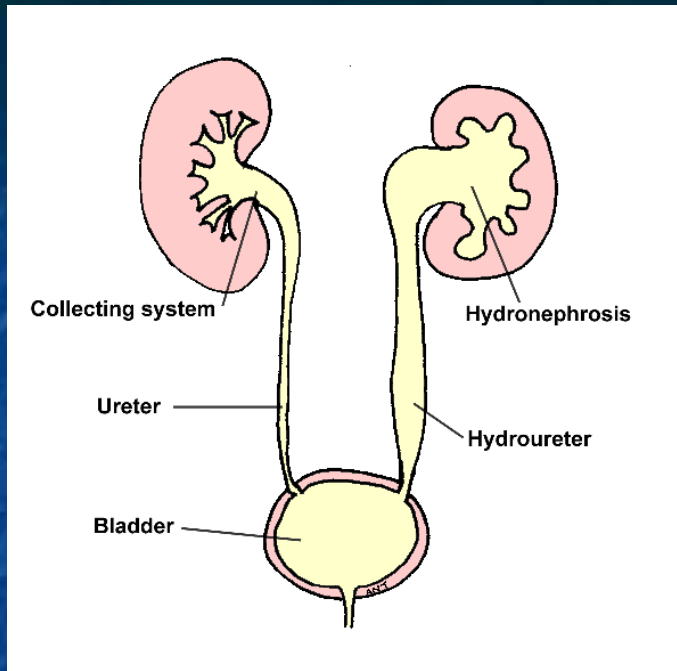
Αξιολόγηση και αντιμετώπιση

➤ Αξιολόγηση

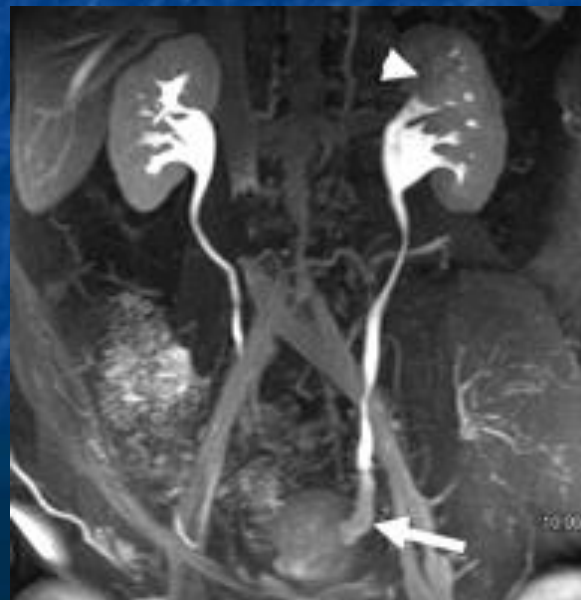
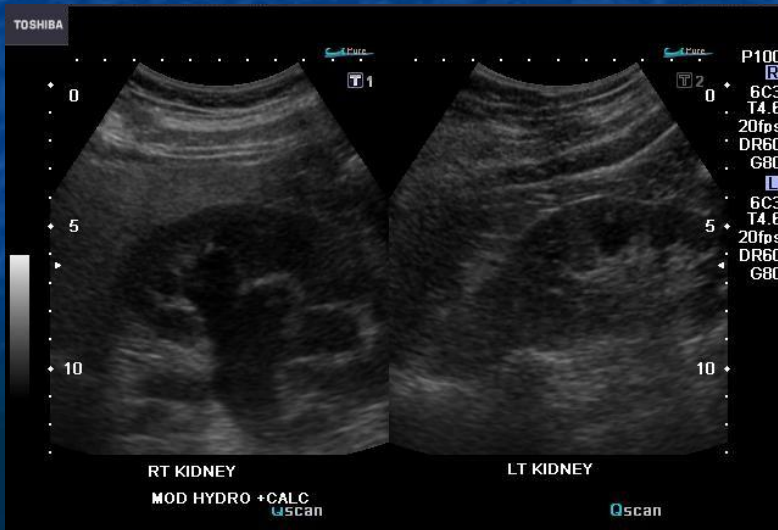
- ✓ Γενική αίματος, ηλεκτρολύτες, ουρία, κρεατινίνη, καλλιέργεια ούρων
- ✓ Απεικόνιση

➤ Αντιμετώπιση (αποσυμφόρηση)

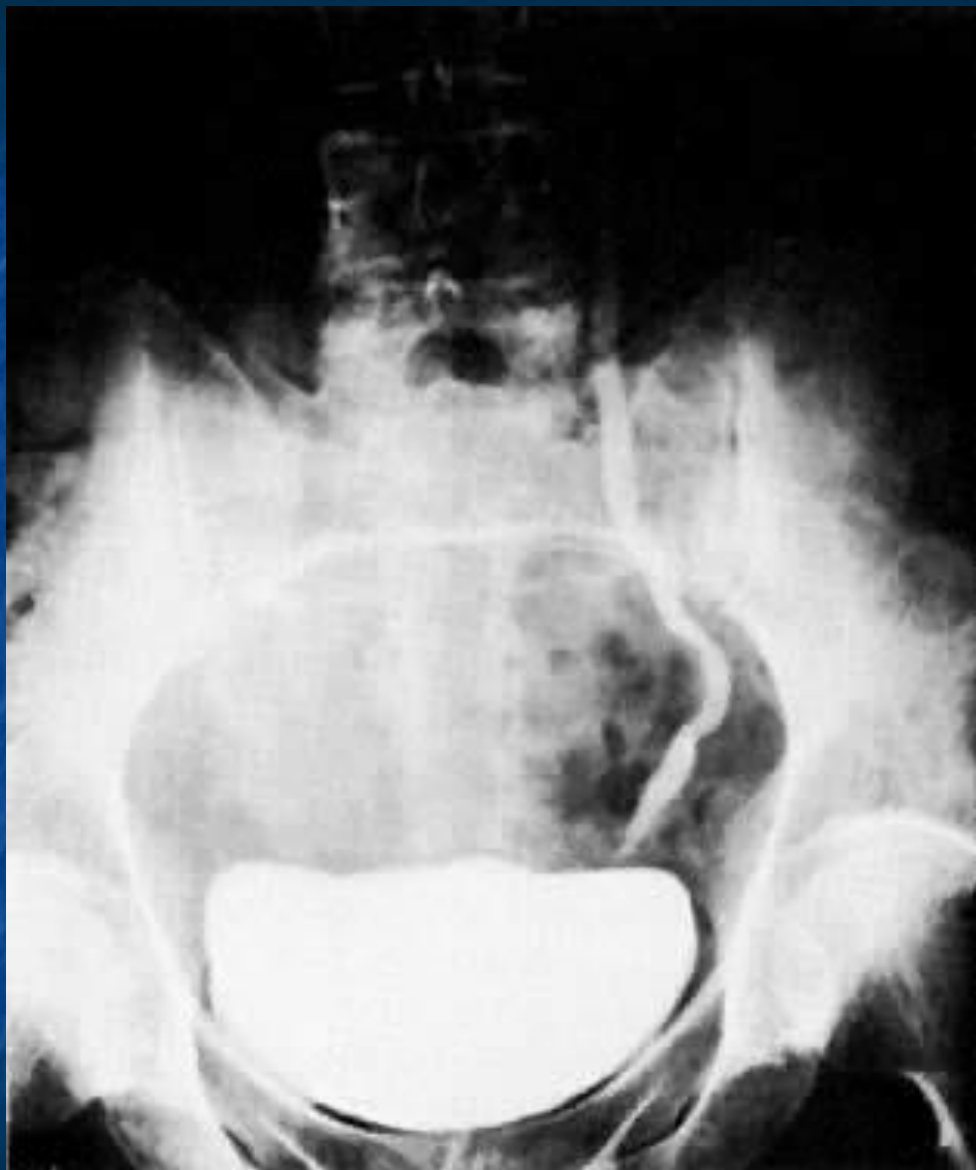
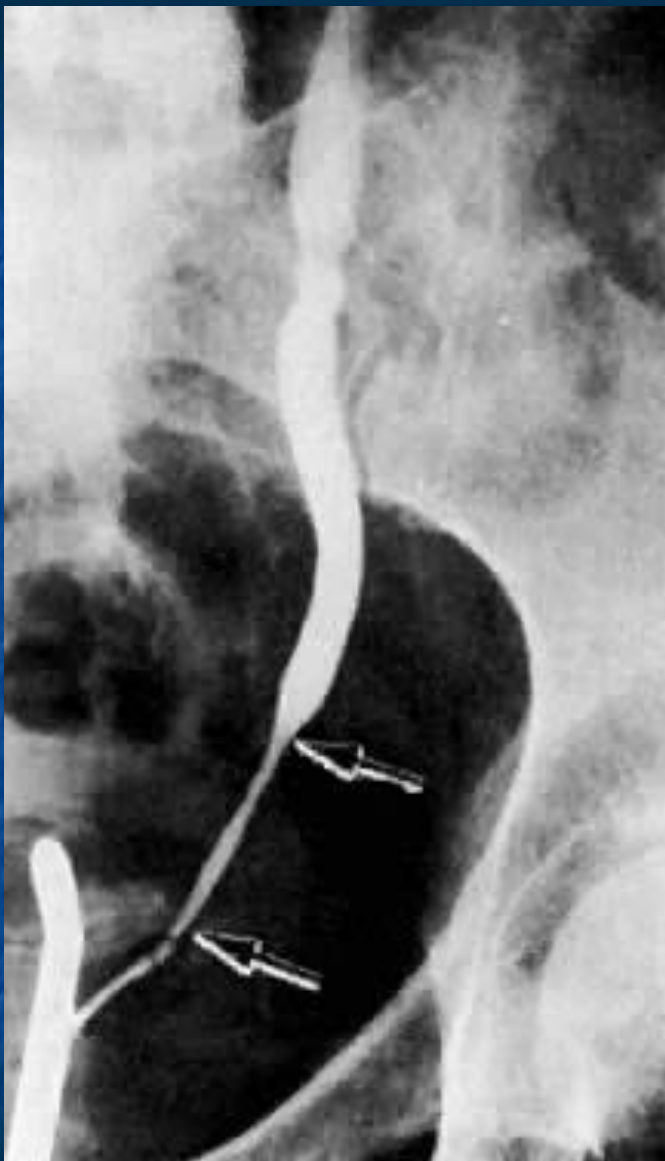
- ✓ Ενδοσκοπική τοποθέτηση pigtail
- ✓ Διαδερμική νεφροστομία
- ✓ Ουρητηροδερμοστομία



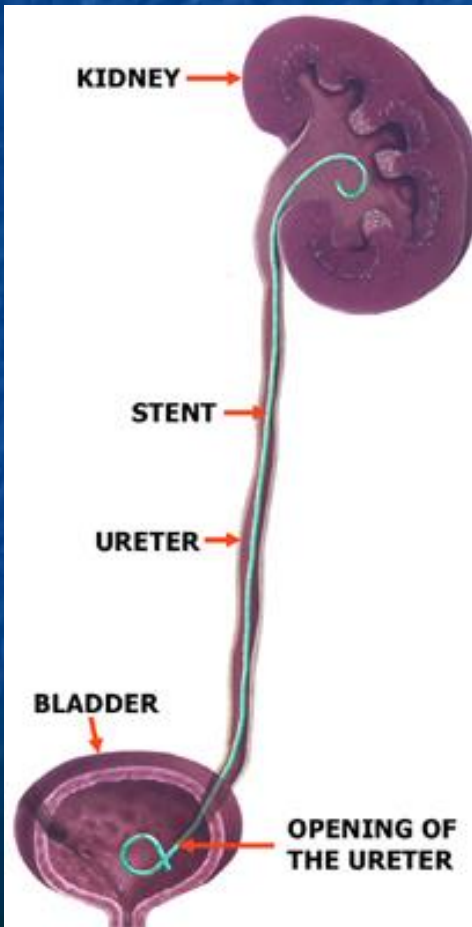
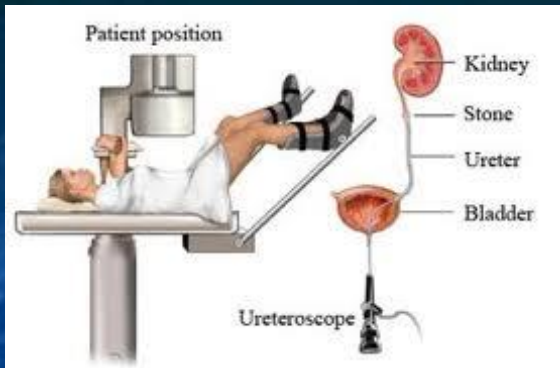
Εξω-αυλική
απόφραξη

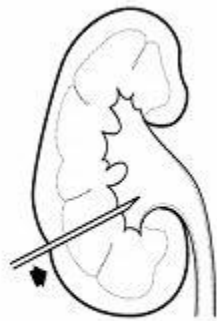


Ενδο-αυλική
απόφραξη

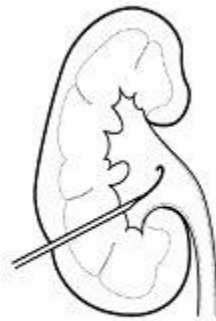


Εξω-αυλική πίεση/απόφραξη από καρκίνωμα τραχήλου της μήτρας

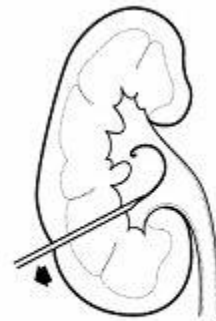




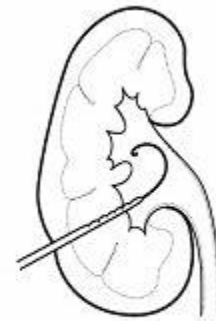
A Needle inserted into kidney



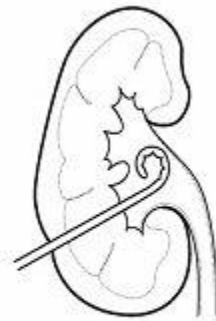
B Guidewire passed through needle



C Needle removed with guidewire in the kidney

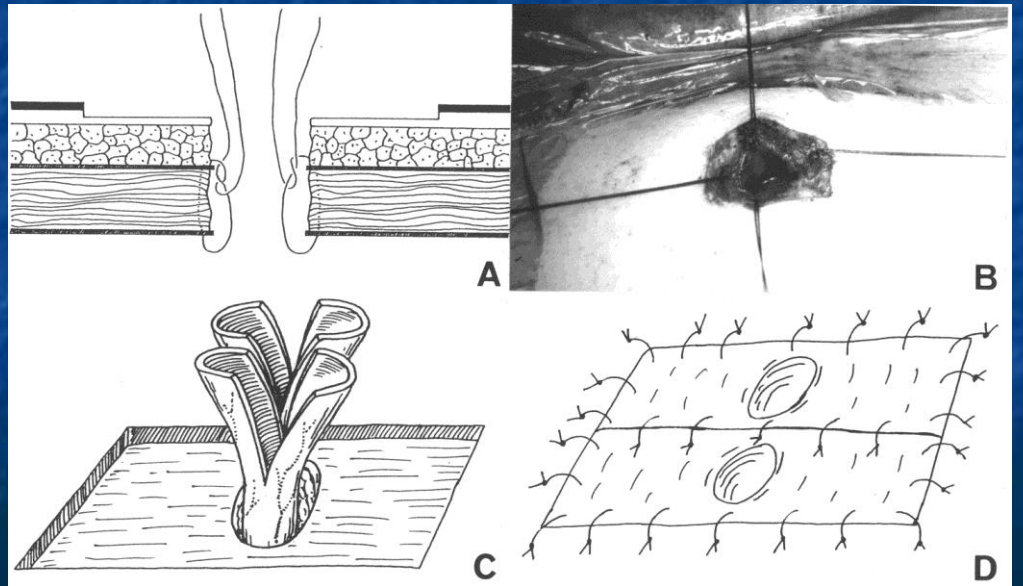
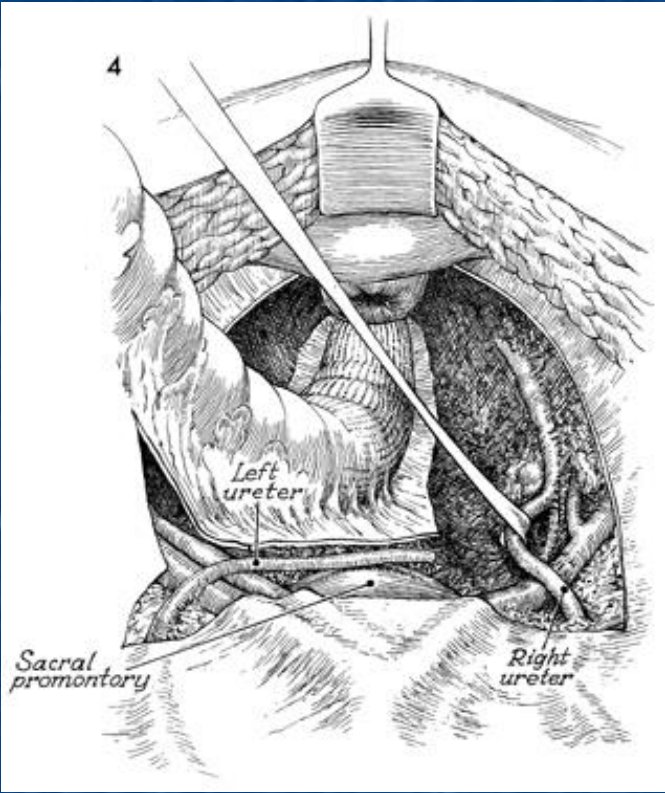


D Catheter placed over guidewire



E Catheter in position





Νεοπλασματικής αιτιολογίας απόφραξη του ουροποιητικού Υποκυστικό κώλυμα

Αιτιολογία

- Μηχανική
 - ✓ Ca προστάτου
- Νευροφυσιολογική δυσλειτουργία
 - ✓ Παρενέργειες φαρμάκων (αντιχολινεργικά, συμπαθομιμητικά, οπιοειδή)
 - ✓ Ριζικές επεμβάσεις πύελου
 - ✓ Χρόνια νοσήματα (διαβήτης)

Υποκυστικό κώλυμα

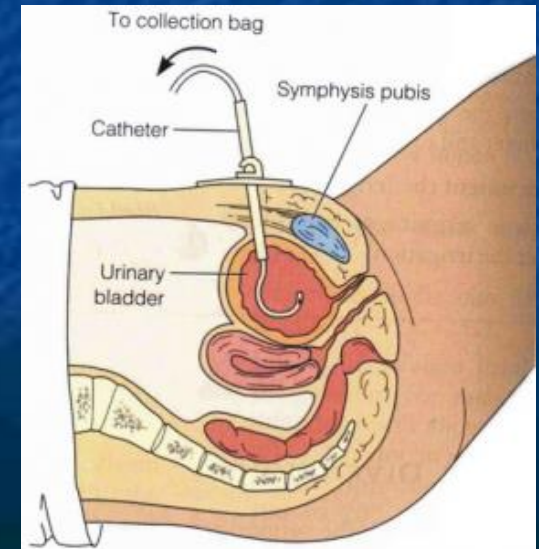
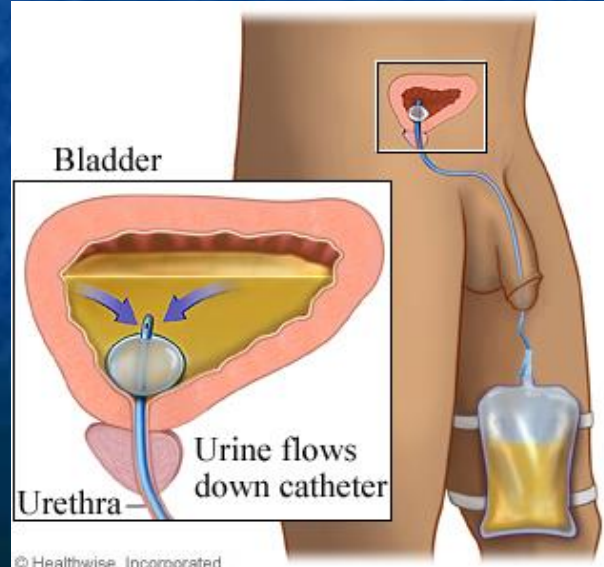
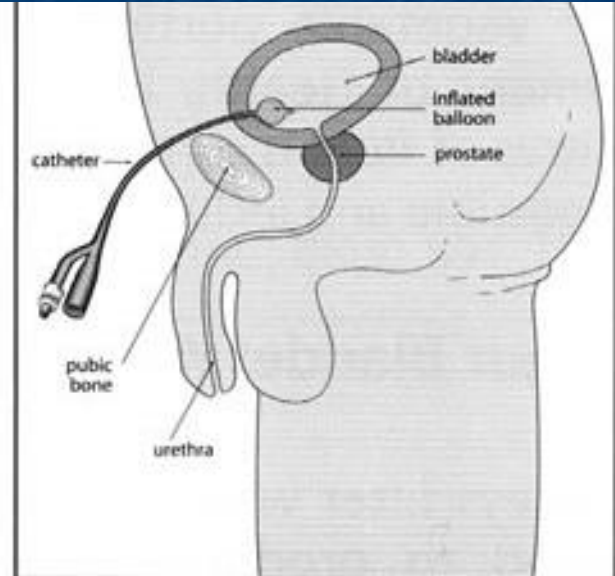
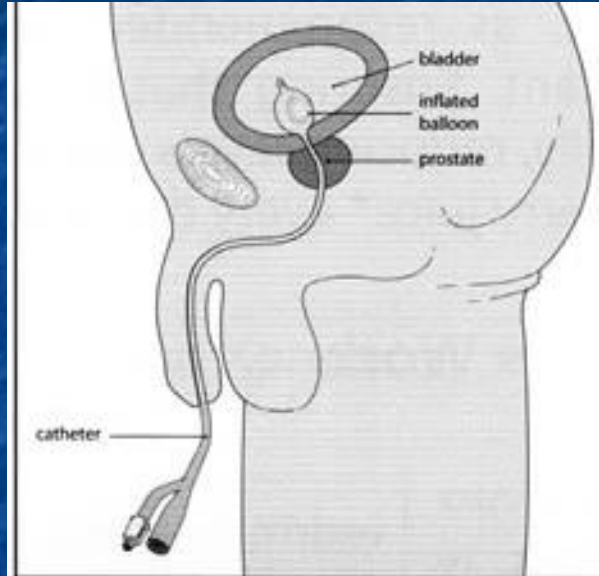
Κλινική εκδήλωση

- Οξεία επίσχεση
- Χρόνια ατελής επίσχεση με ουρητηρονεφρική παλινδρόμηση



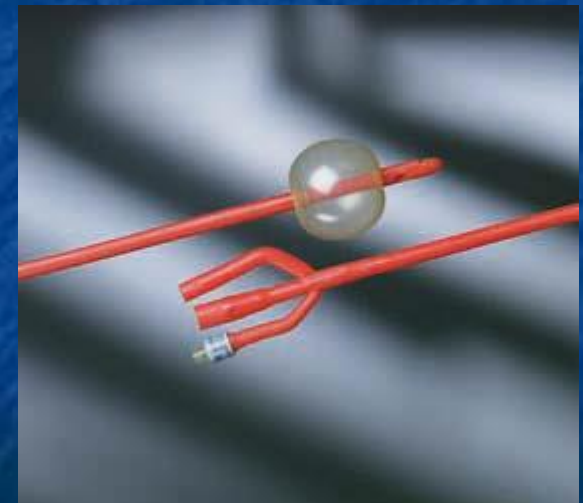
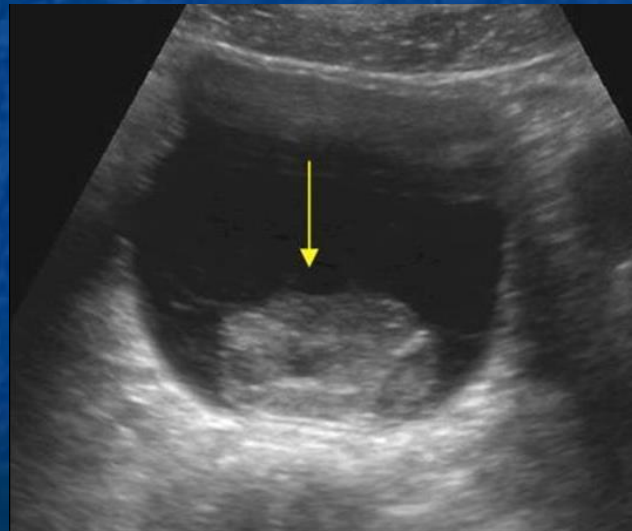
Υποκυστικό κώλυμα

Αντιμετώπιση (καθετηριασμός)

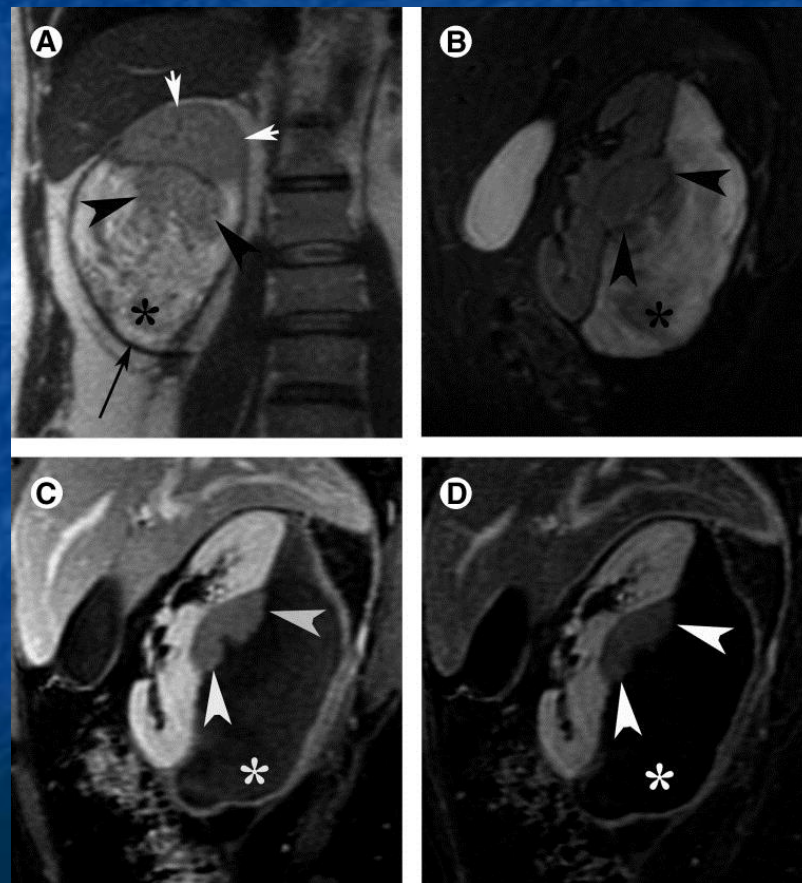


Μακροσκοπική αιματουρία

- Καρκινώματα από μεταβατικό επιθήλιο, διήθηση κύστης
- Αιμορραγική κυστίτιδα
 - ✓ ιογενής
 - ✓ αλκυλιούντες παράγοντες (κυκλοφωσφαμίδη, ιφοσφαμίδη)
- Μετακτινική κυστίτιδα



Οπισθοπεριτοναϊκή αιμορραγία σχετιζόμενη με αγγειομυολίπωμα ή νεφροκυτταρικό καρκίνωμα



Εμπύρετη αποφρακτική ουρολοίμωξη στον
ουδετεροπενικό ασθενή

Αρση της απόφραξης !

Εμπύρετο σχετιζόμενο με ενδοκυστικές εγχύσεις BCG

- Παρατεινόμενο εμπύρετο με αρνητικές καλλιέργειες ούρων και αίματος για ουροπαθογόνα:

Μονοθεραπεία με ισονιαζίδη για 3 μήνες

- Σήψη από BCG:

Τριπλό σχήμα (ισονιαζίδη, ριφαμπικίνη, εθαμβουτόλη) για 6 μήνες

Υποστηρικτική θεραπεία στην αρχή με φλουοροκινολόνη ή αμπικιλίνη+γενταμικίνη

Πριαπισμός

- Ισχαιμικού τύπου πριαπισμός σε ασθενείς με λευχαιμία
- Διήθηση των σπραγγωδών σωμάτων από Ca προστάτου, ουροδόχου κύστεως
- Μεταστατική διήθηση

