

Νωτιαία Νεύρα

*Ελίζαμπεθ Τζόνσον
Εργαστήριο Ανατομίας
Ιατρική Σχολή*

**Πρόσθια
ρίζα**

Μεσοσπονδύλιο
τρήμα

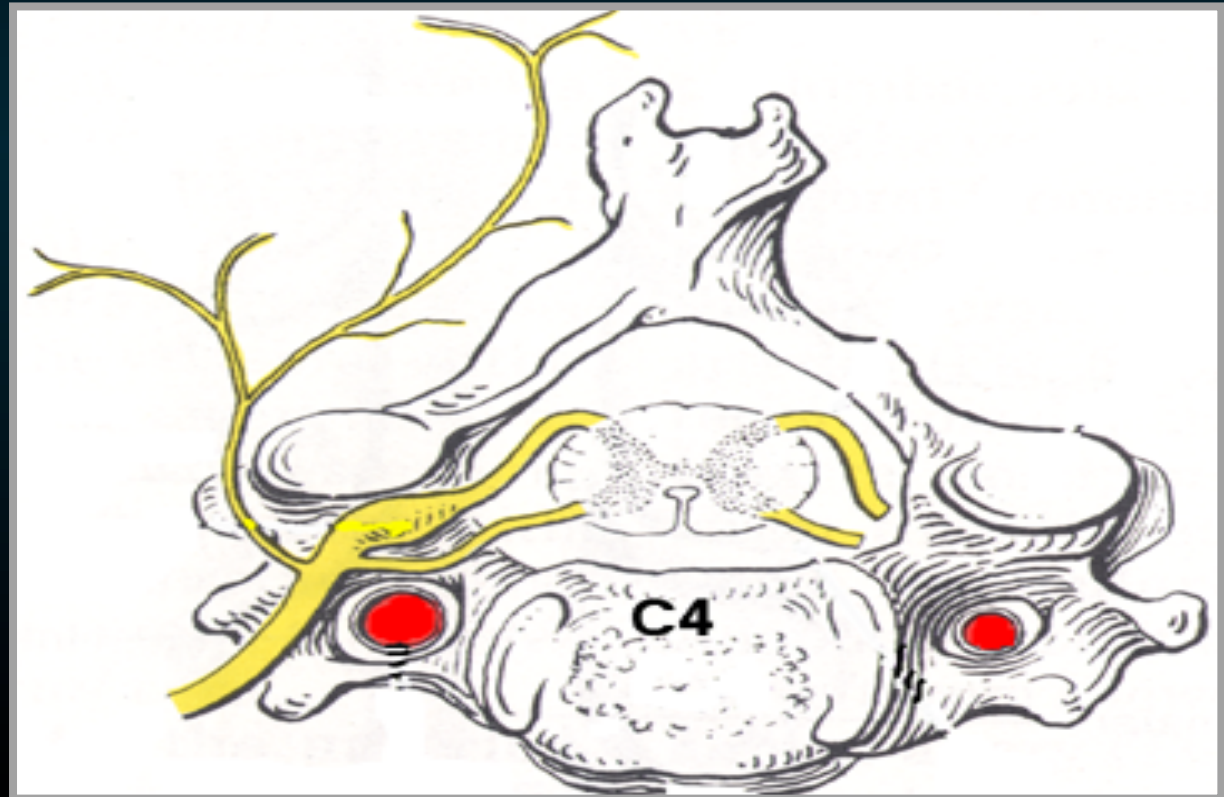
**Νωτιαίο
Νεύρο**

**Οπίσθια
ρίζα**

Μεσοσπονδύλιο
τρήμα

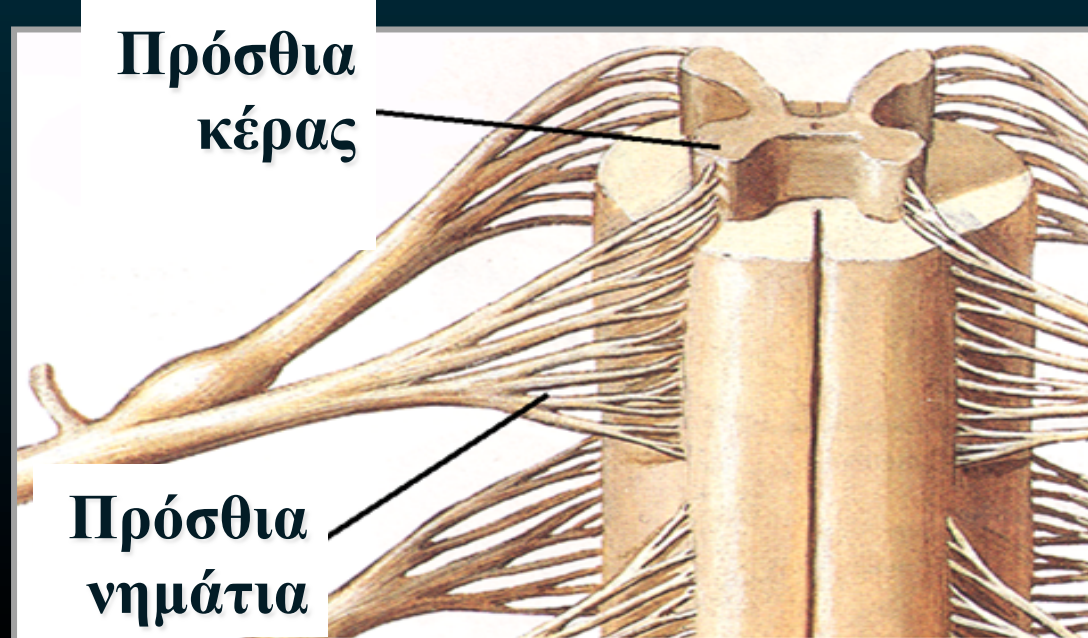
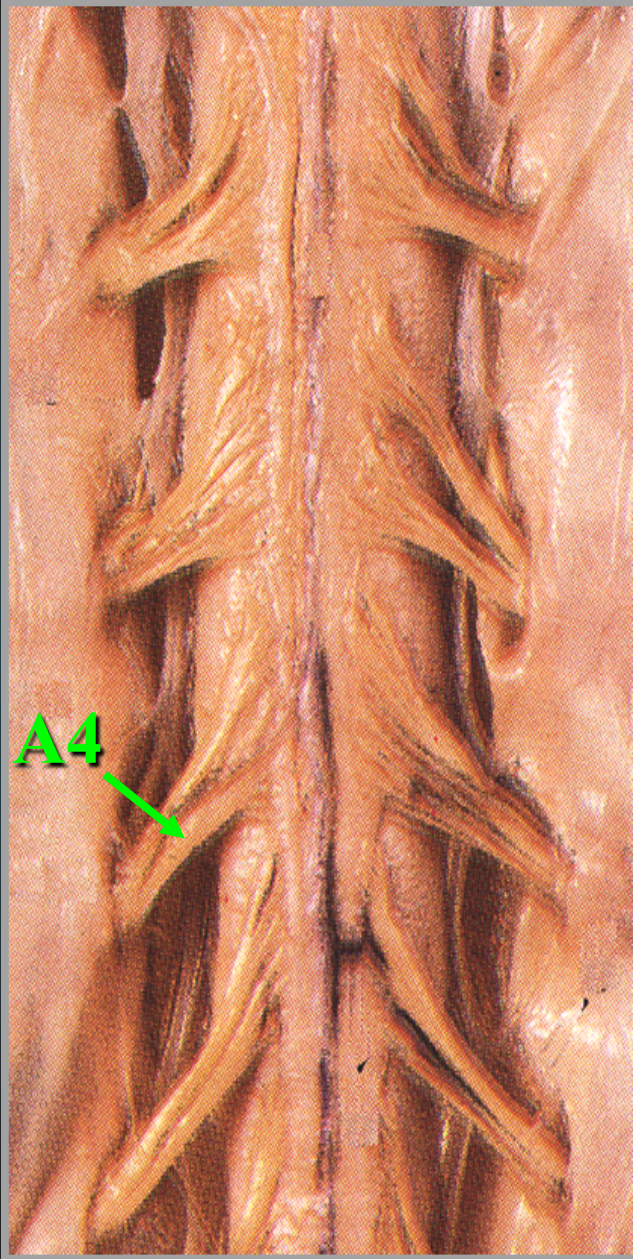
A5 Οπίσθιο
κλάδος

A5 Πρόσθιο
κλάδος



Πρόσθια Ρίζα

- *Κινητικές ίνες*
- *Νευρικά κύτταρα*
 - ↪ *πρόσθια & πλάγια κέρας*
- *Νημάτια πρόσθιας ρίζας*
- *Πρόσθια πλάγια αύλακα*



Οπίσθια νημάτια

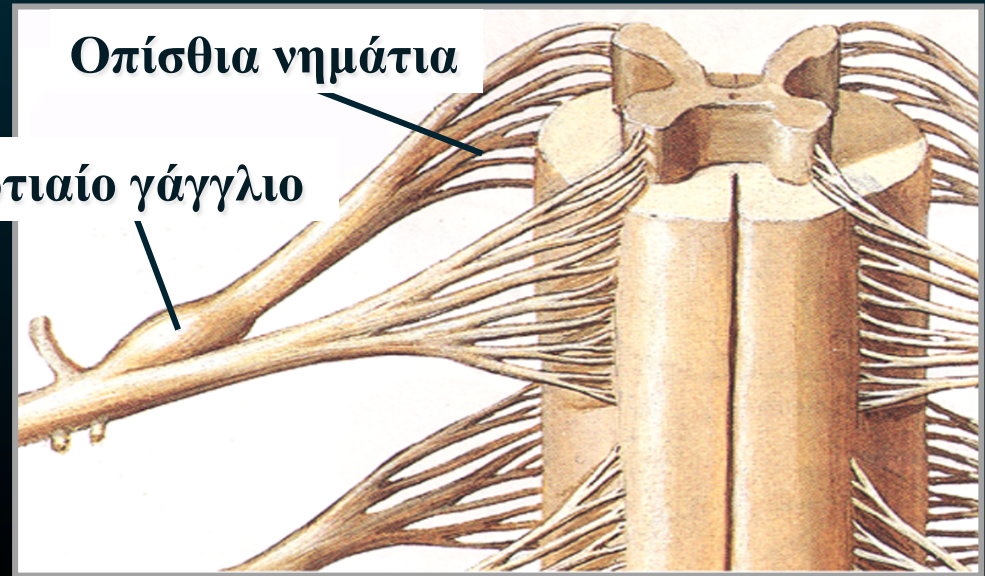
Νωτιαίο
γάγγλιο

Οπίσθια ρίζα

- Αισθητικές ίνες
- νευρικά κύτταρα
↳ νωτιαίο γάγγλιο
- Νημάτια οπίσθιας ρίζας

Οπίσθια νημάτια

Νωτιαίο γάγγλιο



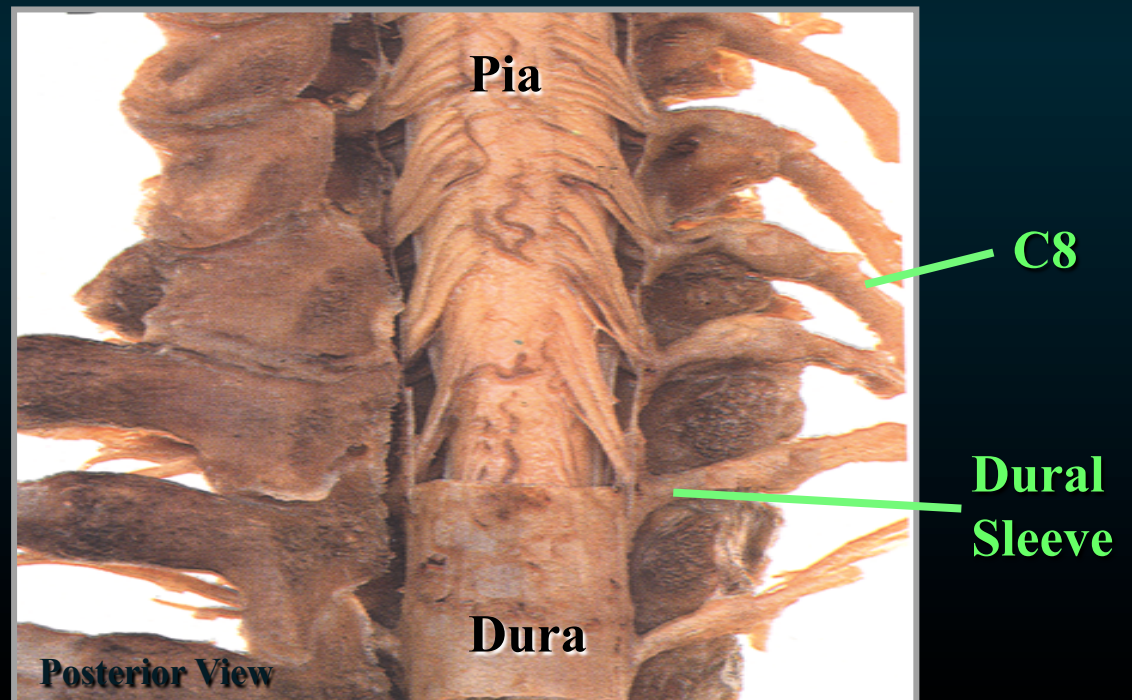
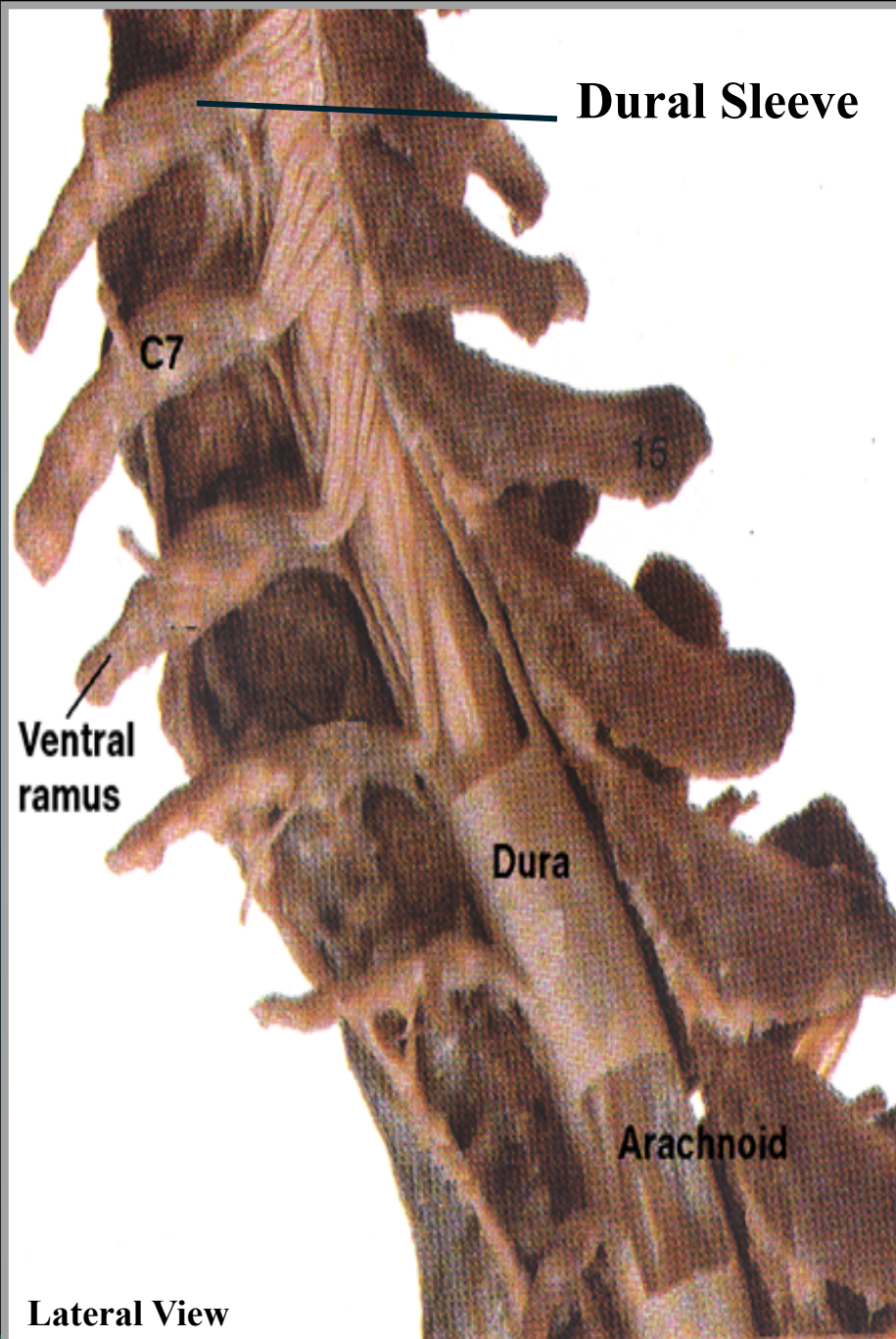


Οπίσθια Ρίζα

- *Νημάτια οπίσθιας ρίζας*
- *Οπίσθια πλάγια αύλακα*

Πρόσθιες & Οπίσθιες Ρίζες

- *Νημάτια σχηματίζουν → ρίζες*
- *Χοριοειδής & αραχνοειδής μήνιγγα*
- *Σκληρή μήνιγγα*
- *Σκληρή μήνιγγα → επινεύριο*

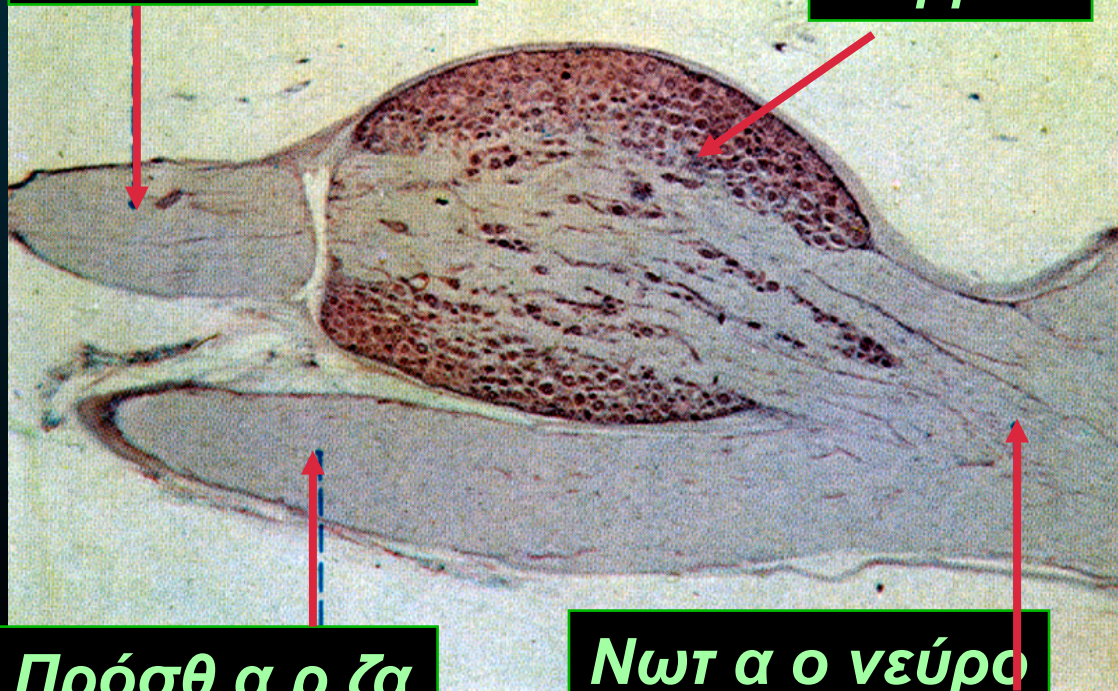


Νωτιαίο Νεύρο

- Σχηματίζεται περιφερικά του γαγγλίου,
& έξω το μεσοσπονδύλιο τμήμα
- Αμέσως χωρίζεται
↔ πρόσθιο & οπίσθιο κλάδος

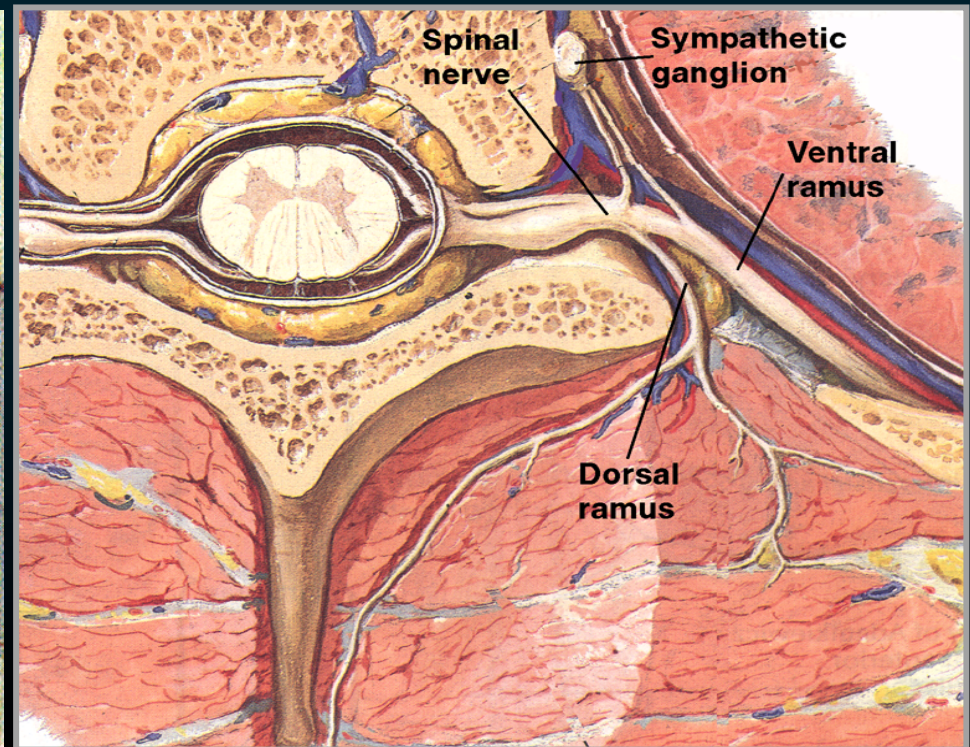
Οπισθαρζας

Γάγγλιο



Πρόσθαρζας

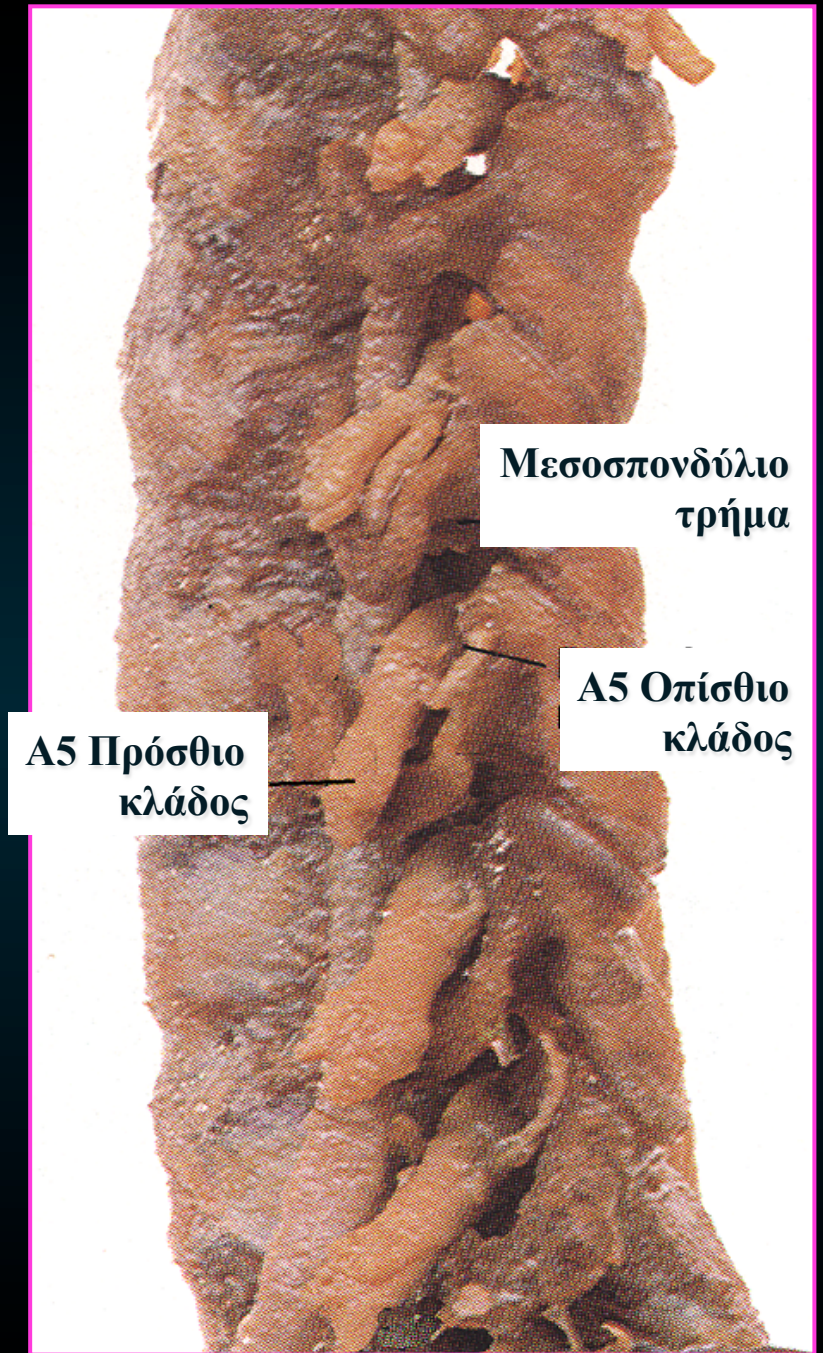
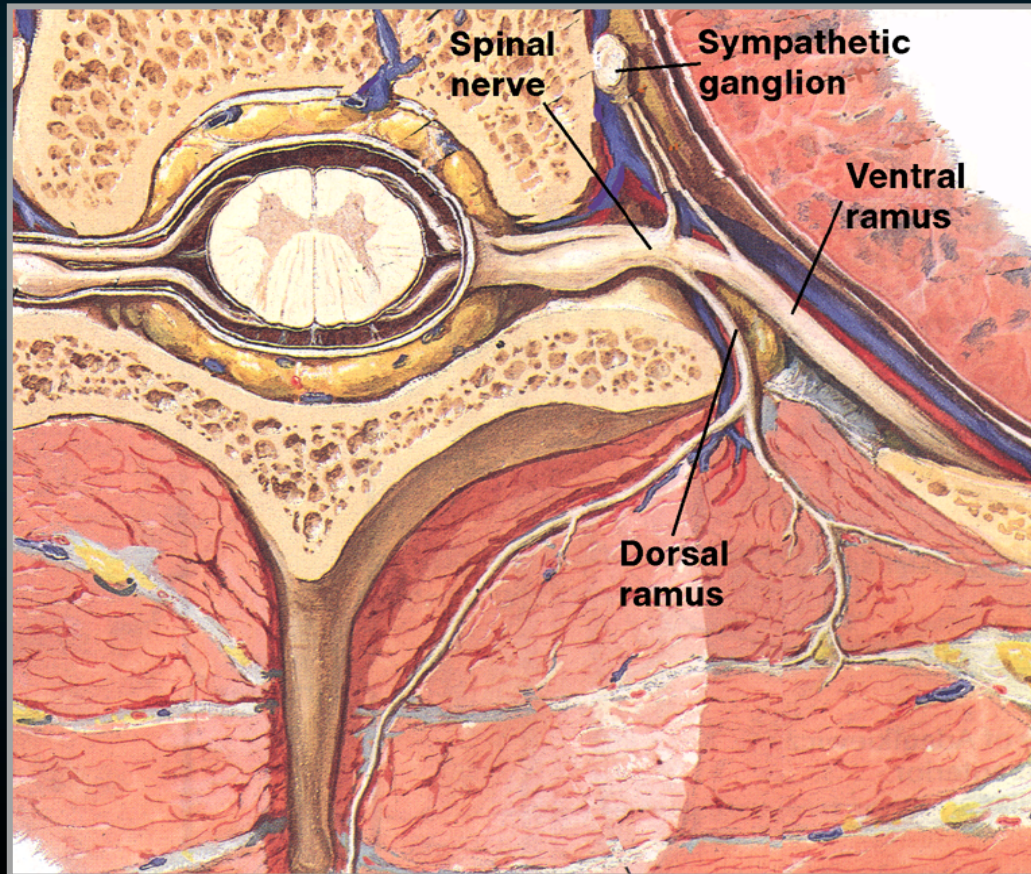
Νωτιαίο νεύρο



**31 ζεύγη
Νωτιαίων
Νεύρων**

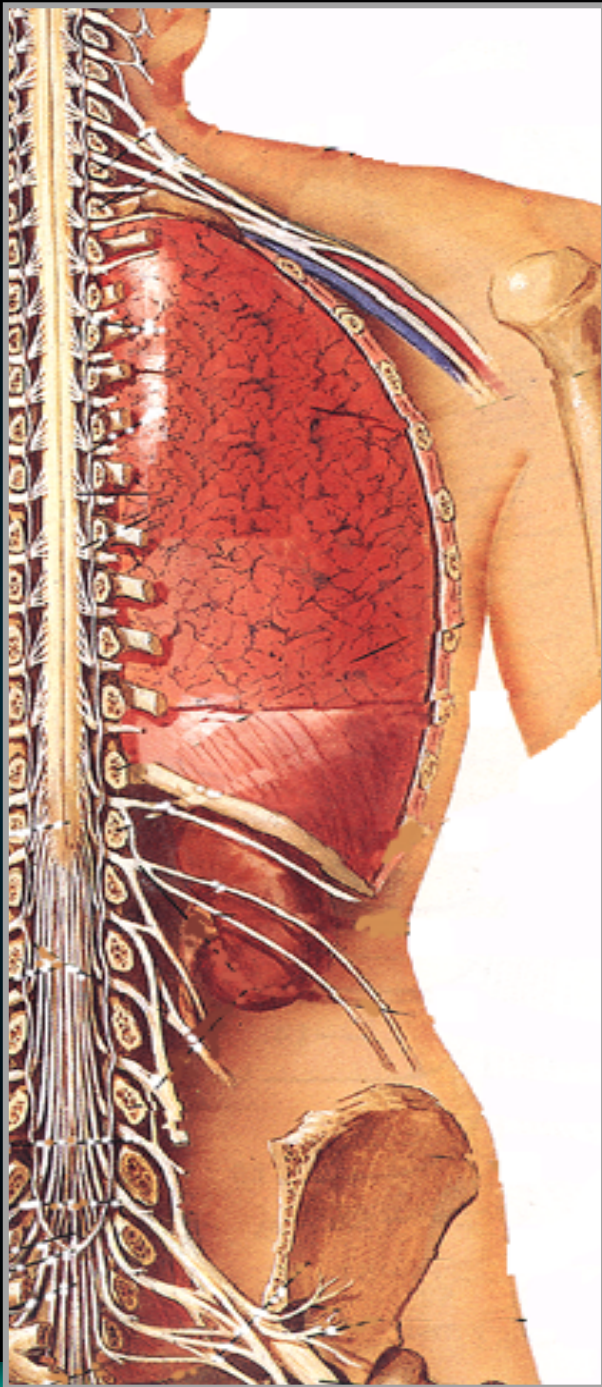
**Οπίσθιος
Κλάδος**

**Πρόσθιος
Κλάδος**



Πρόσθιοι Κλάδοι

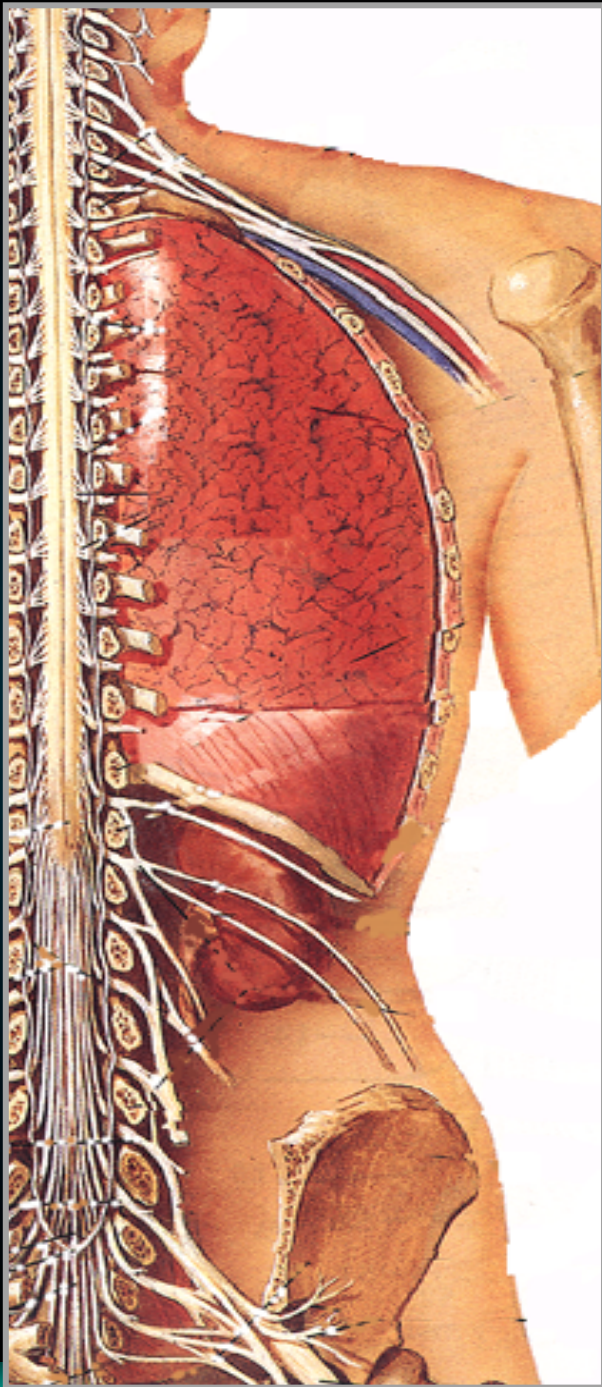
- *Παχύτεροι*
- *Φέρονται προς τα εμπρός*
- *Νευρώνουν μυσ & δέρμα της προσθιοπλάγιας επιφάνειας του κορμού, των άνω & κάτω άκρων*



Πρόσθιοι Κλάδοι

- (εκτός από τα 12 θωρακικά) αναστομώνονται μεταξύ τους & σχηματίζουν πολύπλοκα πλέγματα

- *Αυχενικό (A1-A4)*
- *Βραχιόνιο (A4-Θ2)*
- *Οσφυϊκό (O1-I3)*
- *Ιερό (O4-I3)*
- *Αιδοϊκό & Κοκκυγικό (I3-I4 & I5-K1)*



- υποδοχείς
- νωτιαίο νεύρο
- ανιοντα δεμάτια
- **NM**
- παρεγκεφαλίδα
- **θαλαμος**
- **εγκ φλοιο**

