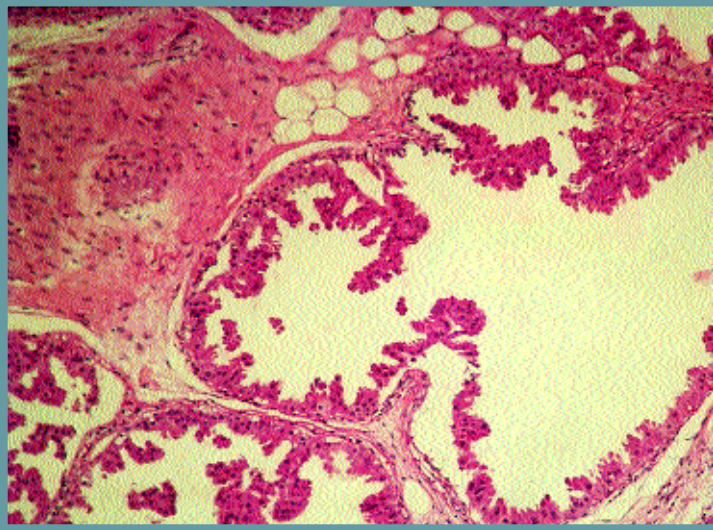
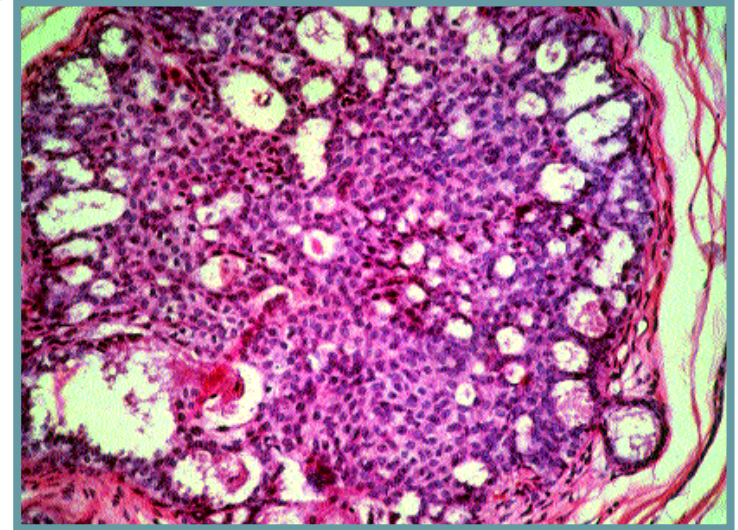


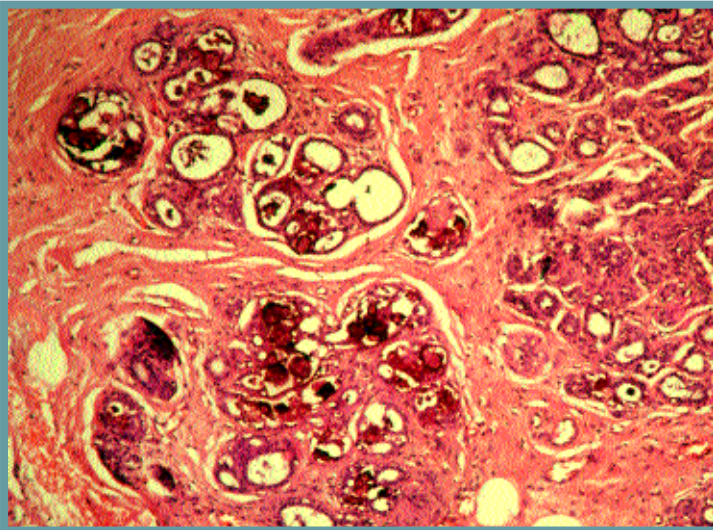
Ινοκυστικές αλλοιώσεις: κυστική διάταξη εκφορητικών πόρων με συνοδό αποκρινή μεταπλασία και επιθηλιακή υπερπλασία.



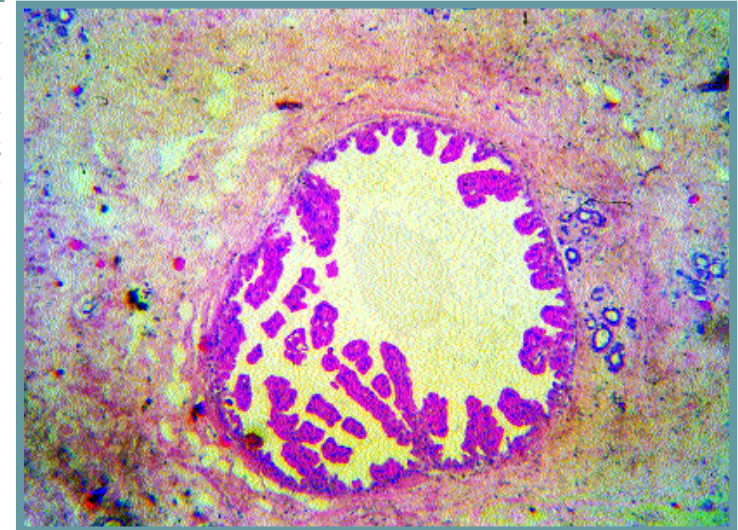
Ινοκυστικές αλλοιώσεις: διατεταμένος εκφορητικός πόρος με έντονη επιθηλιακή υπερπλασία. Τα επιθηλιακά στοιχεία πληρούν τον αυλό και δεν παρουσιάζουν ατυπία.

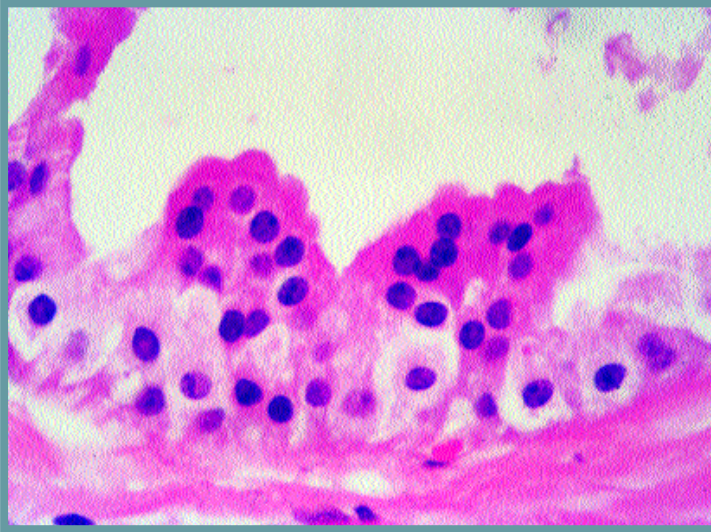


Ινοκυστικές αλλοιώσεις, με προεξάρχουσα τη σκληρυντική αδένωση και παρουσία μικροαποτιτανώσεων.

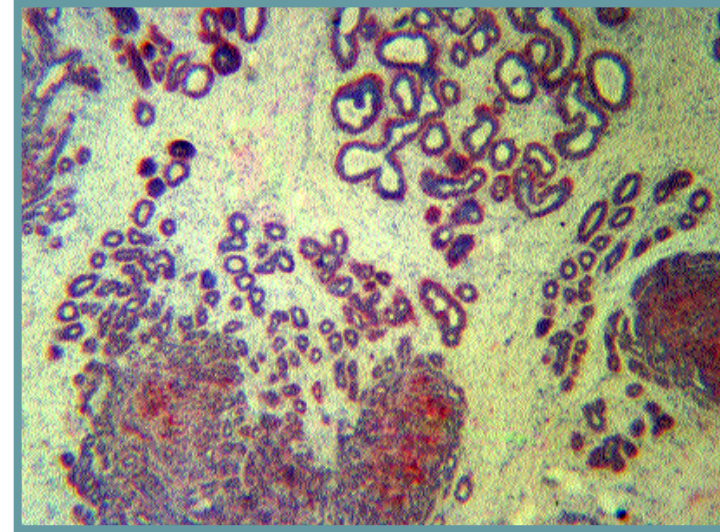


Ινοκυστικές αλλοιώσεις. Κυστική διάταξη τελικής πορολοβιακής μονάδας με αποκρινή μεταπλασία.

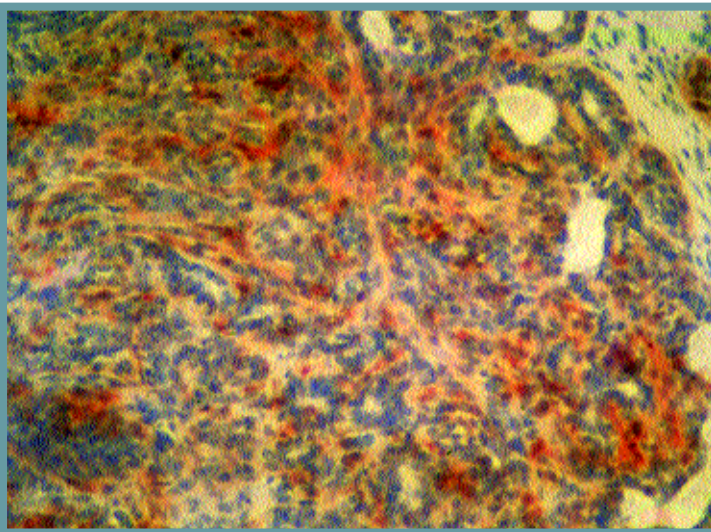




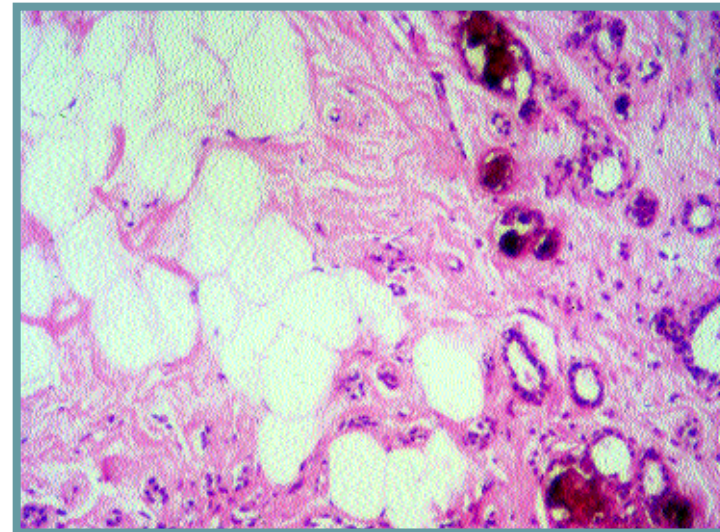
Ινοκυστικές αλλοιώσεις. Επιθήλιο, που επενδύει αποκρινή κύστη (κύτταρα με οξύφιλο κυτταρόπλασμα και πυρήνα με ευκρινές πυρήνιο).



Ινοκυστικές αλλοιώσεις. Αδένωση: διατήρηση της λοβιακής αρχιτεκτονικής του μαζικού παρεγχύματος με συρρέοντες αδένες, μερικοί από τους οποίους είναι διατεταμένοι.

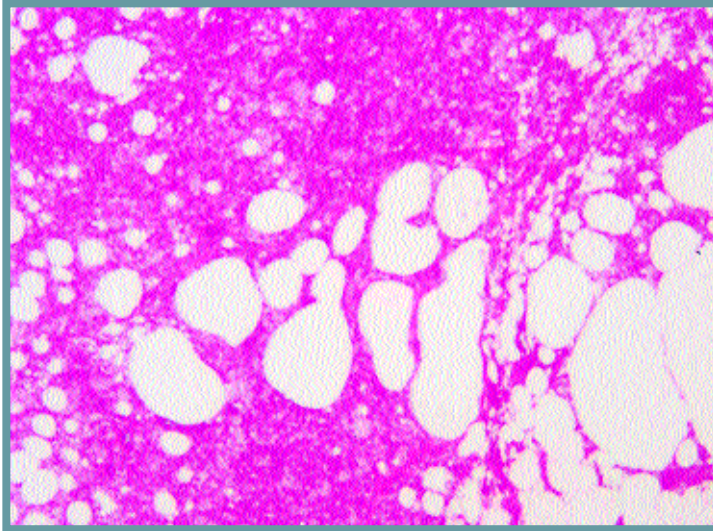


Ινοκυστικές αλλοιώσεις. Αδένωση: σε πολλούς αδένες διακρίνεται το δίστιβο επιθήλιο που τους επενδύει, αποτελούμενο από μυοεπιθηλιακά (προς τα έξω) και επιθηλιακά (προς τον αυλό) κύτταρα.

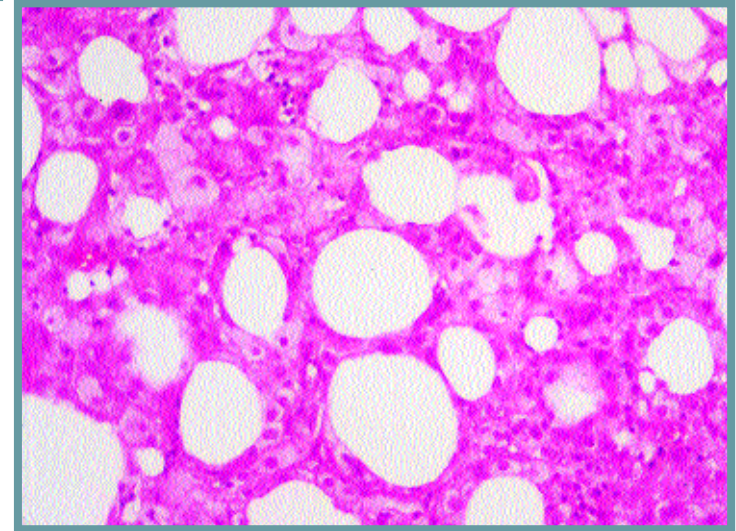


Ινοκυστικές αλλοιώσεις. Πολλαπλές μικροαποπτανώσεις στον αυλό καλοήθων αδένων.

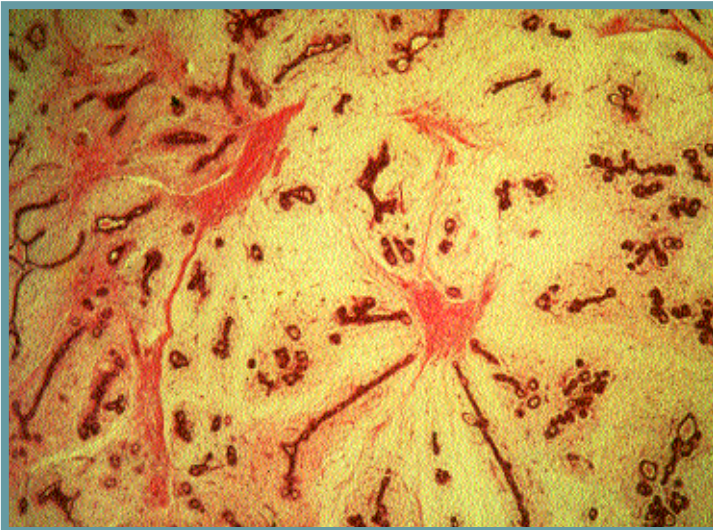
Στεατονέκρωση
(Λιπονέκρωση).
Συγχώνευση νεκρω-
μένων λιποκυττάρων
με σχηματισμό
μικρών κύστεων, εν-
μέσω αφρώδων
ιστιοκυττάρων και
φλεγμονωδών
κυττάρων.



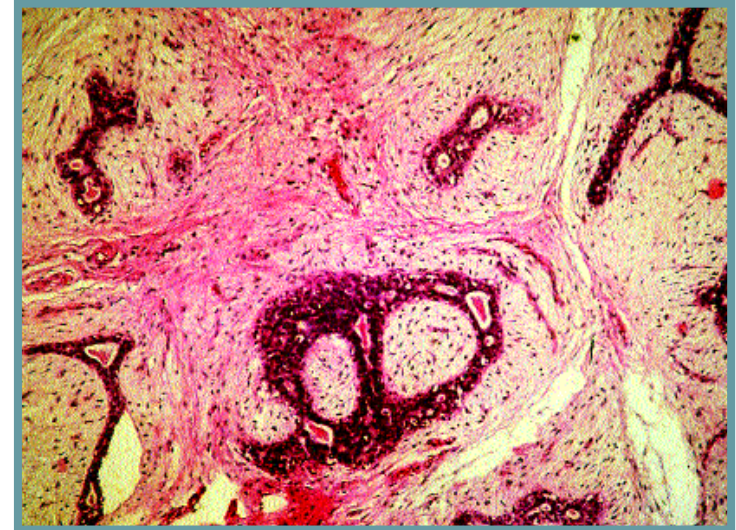
Στεατονέκρωση
(Λιπονέκρωση).
Λιποκύτταρα, αφρώ-
δη ιστιοκύτταρα και
φλεγμονώδη
κύτταρα.

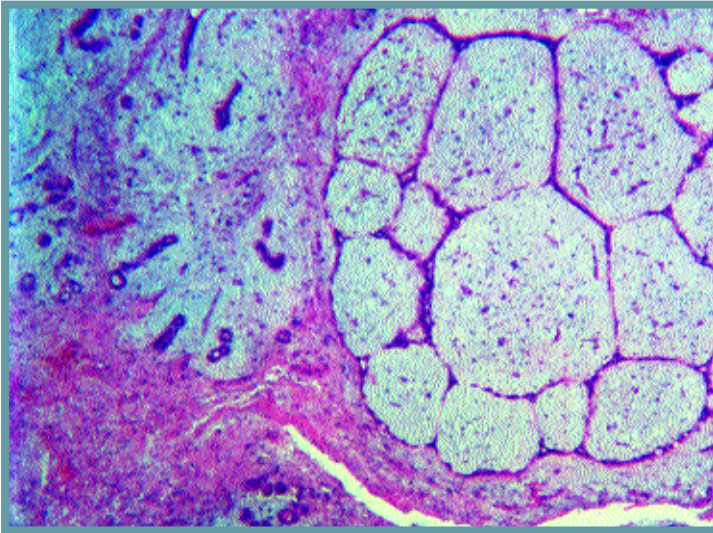


Ινοαδένωμα
μαστού, τύπου
ενδοσωληνώδους.

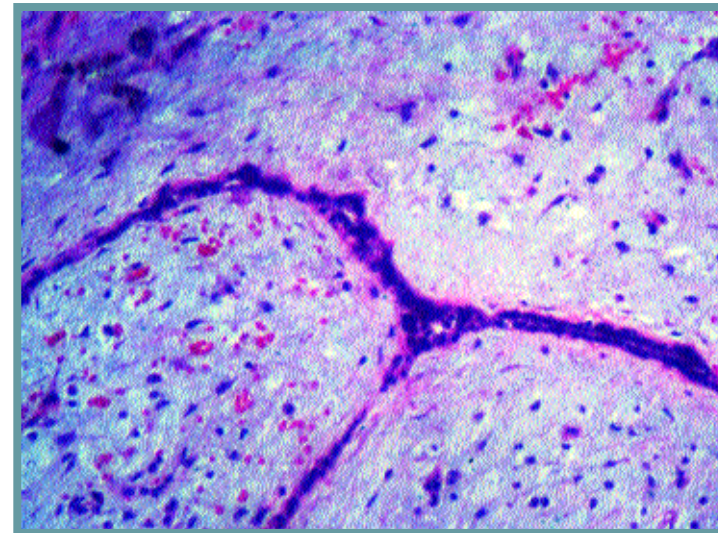


Ινοαδένωμα μαστού,
τύπου ενδοσωληνώ-
δους (μεγαλύτερη
μεγέθυνση).

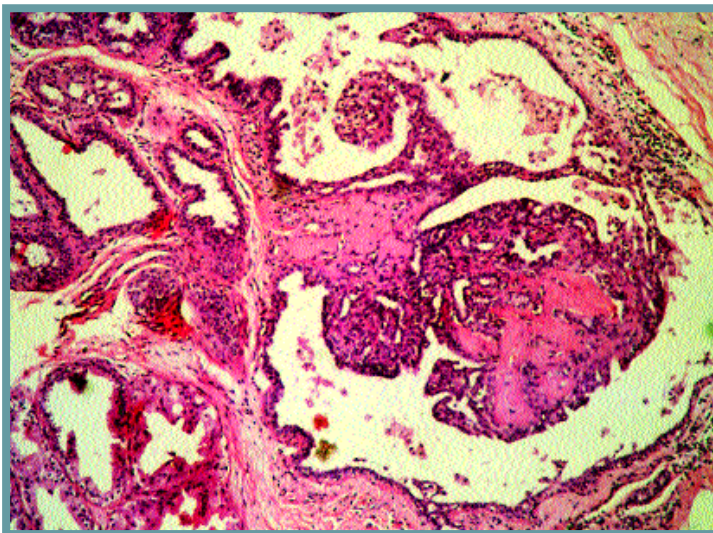




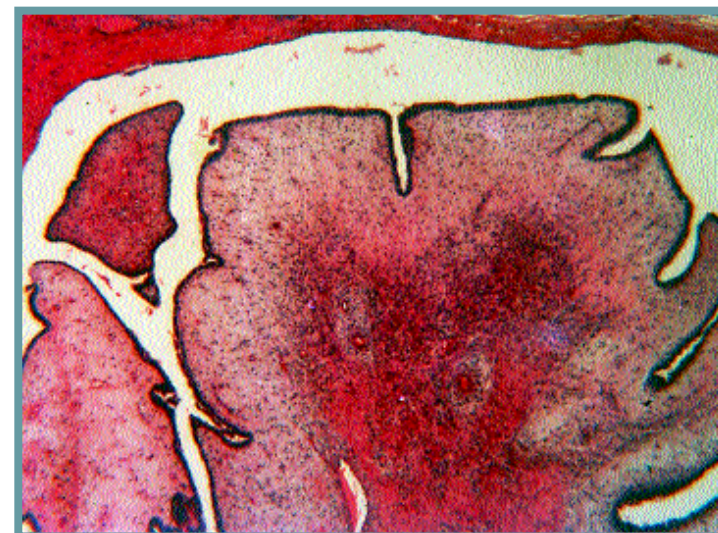
Ινοαδένωμα μαστού. Καλοήθεις αδένες οι οποίοι συμπιέζονται εκ των έξω από το (καλόηθες) στρωματικό στοιχείο του όγκου.



Ινοαδένωμα μαστού. Διακλαδιζόμενος αδένας, ο οποίος αποκτά σχισμοειδή διαμόρφωση, συμπιέζόμενος εκ των έξω από το στρωματικό στοιχείο του όγκου.



Ενδοπορικό θήλωμα μαστού, επί εδάφους ινοκυστικών αλλοιώσεων.



Φυλλοειδής όγκος μαστού. Αδενικό επιθήλιο προερχόμενο από τους εκφορητικούς πόρους και κυτταροβριθές ινώδες υπόστρωμα.