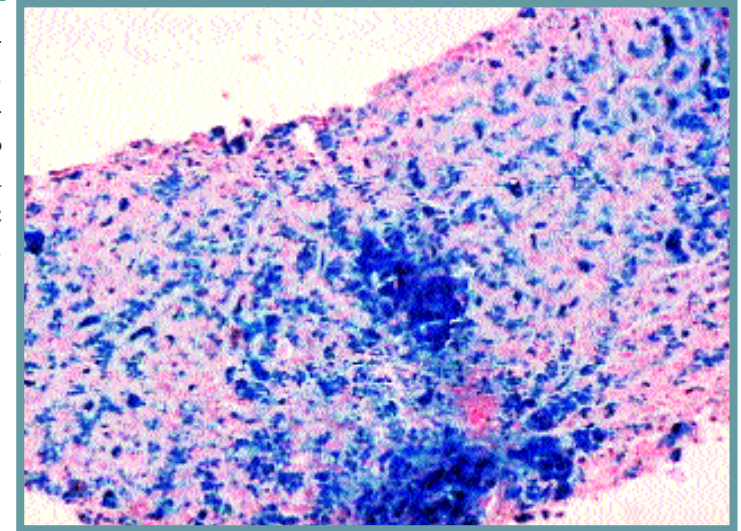


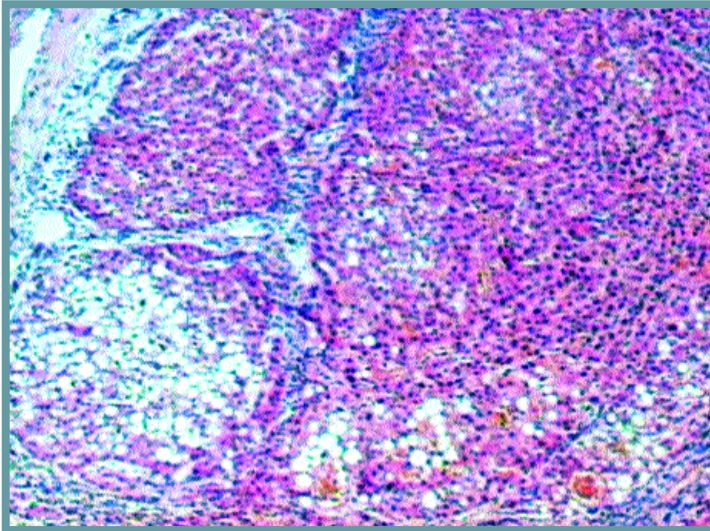
**Δ**ευτεροπαθής αιμοχρωμάτωση ήπατος. Κατάδειξη της εναπόθεσης σιδήρου στο πυλαίο διάστημα με χρώση Perl's (ο σίδηρος χρωματίζεται κυανούς).



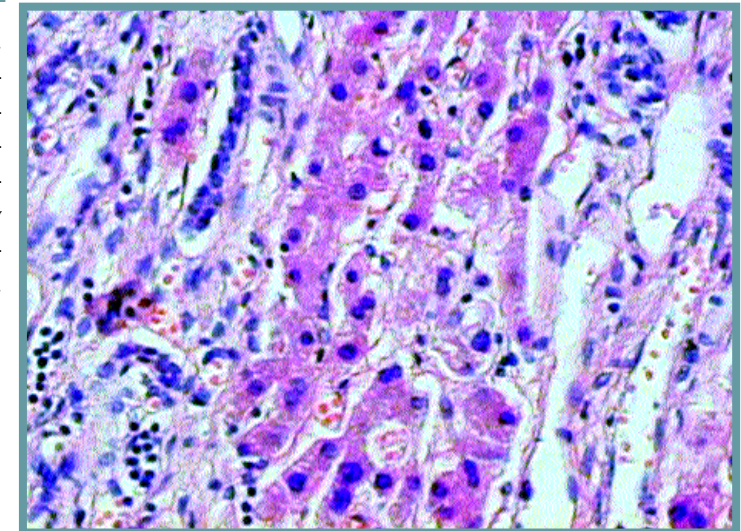
**Δ**ευτεροπαθής αιμοχρωμάτωση ήπατος. Εκτεταμένη εναπόθεση σιδήρου στο πυλαίο διάστημα και στο παρέγχυμα (χρώση Perl's).

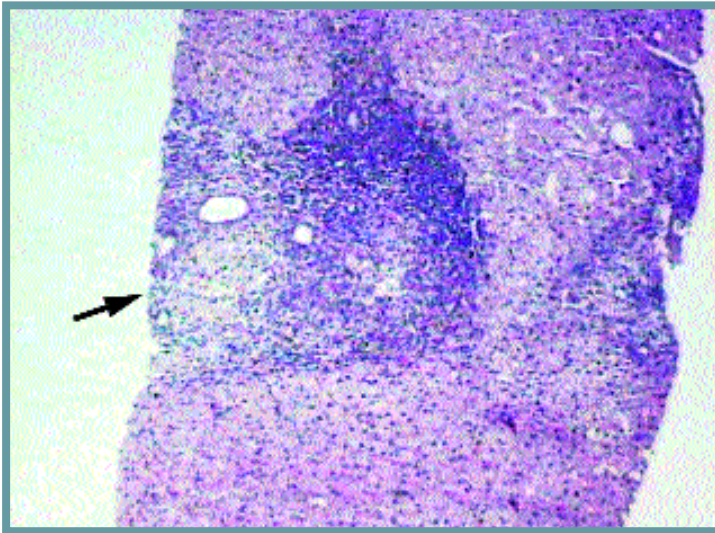


**Κ**ίρρωση ήπατος. Όζοι ηπατοκυττάρων διαχωριζόμενοι από ινώδη συνδετικά διαφραγμάτια. Επίσης διακρίνεται και λιπώδης εκφύλιση αρκετών ηπατοκυττάρων.

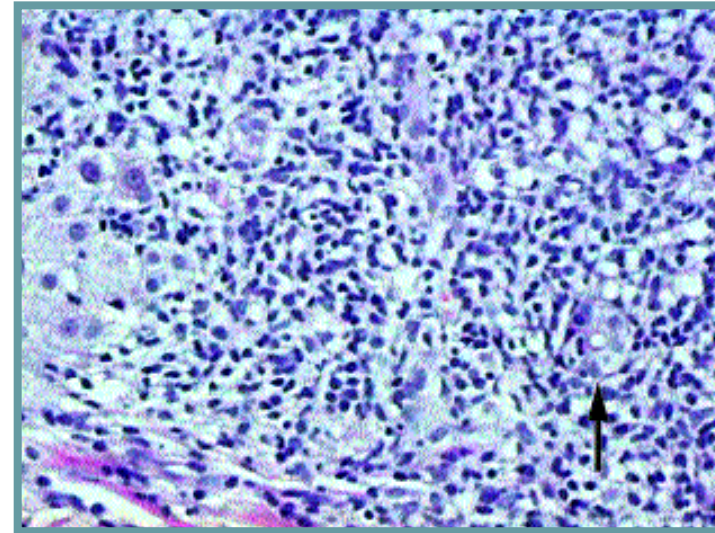


**Κ**ίρρωση ήπατος. Παρουσία ηπατοκυττάρων και νεόπλαστων χολαγγείων εν μέσω χρόνιων φλεγμονωδών στοιχείων (διαβρωτική νέκρωση).

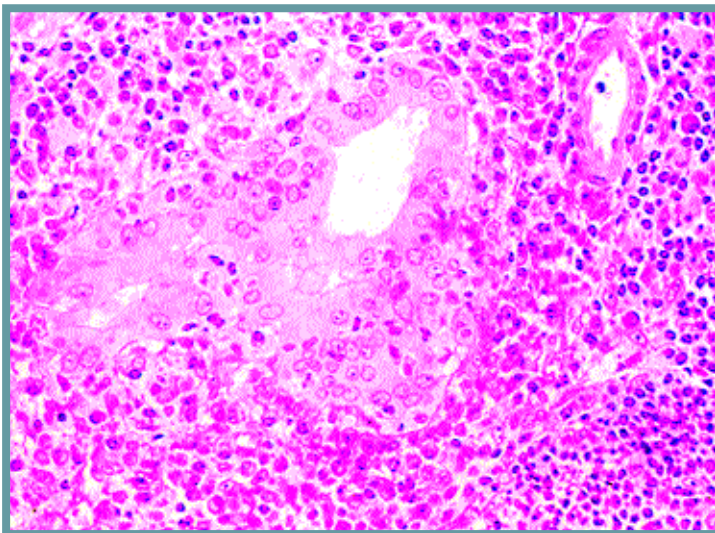




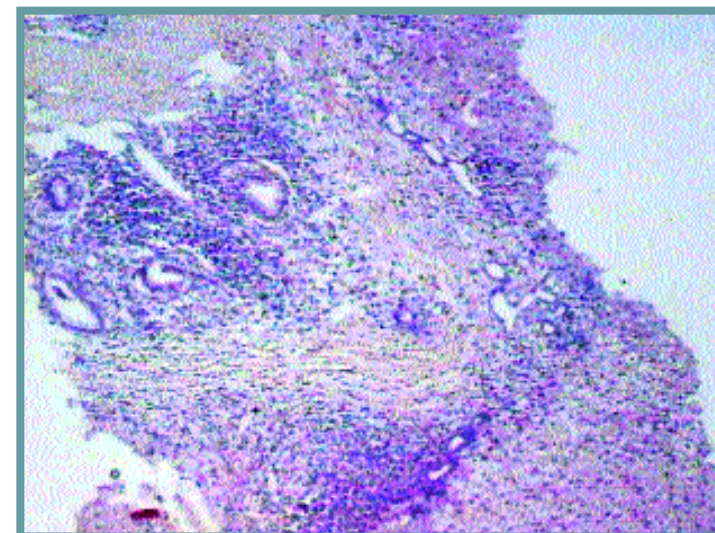
**Π**ρωτοπαθής χολική κίρρωση. Παρατηρείται πυκνή φλεγμονώδης διήθηση των πυλαίων διαστημάτων και ένα επιθηλιοειδές κοκκίωμα (βέλος).



**Π**ρωτοπαθής χολική κίρρωση. Διήθηση χοληφόρων πόρων (βέλος) από λεμφοκύτταρα.

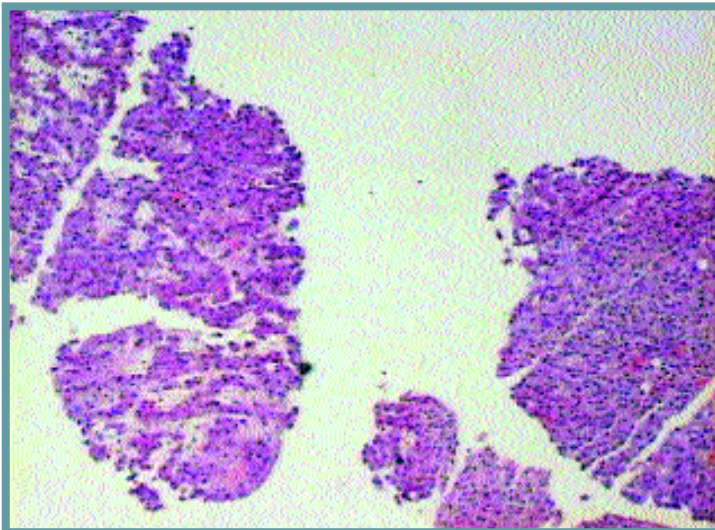


**Π**ρωτοπαθής χολική κίρρωση. Πυκνή φλεγμονώδης διήθηση πυλαίου διαστήματος από λεμφοκύτταρα, τα οποία περιβάλλουν ένα κατεστραμμένο μεσολοβίδιο χοληφόρο πόρο.

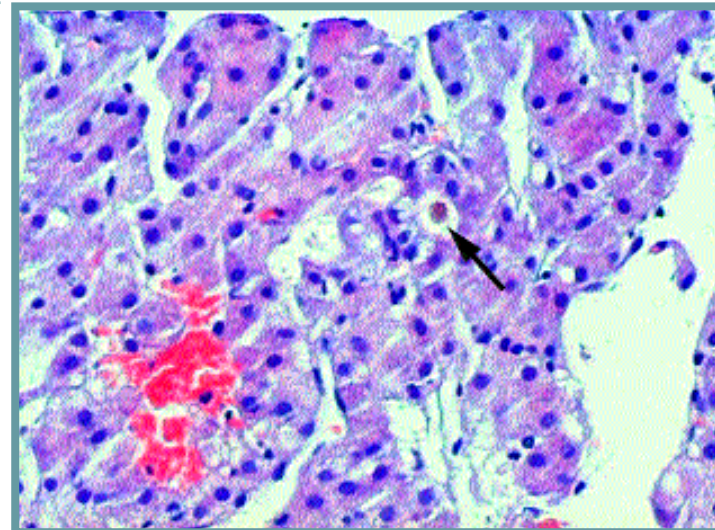


**Π**ρωτοπαθής χολική κίρρωση. Ίνωση πυλαίων διαστημάτων και δημιουργία διαφραγμάτων συνδετικού ιστού που συνδέουν πυλαία διαστήματα και περιβάλλουν το παρέγχυμα.

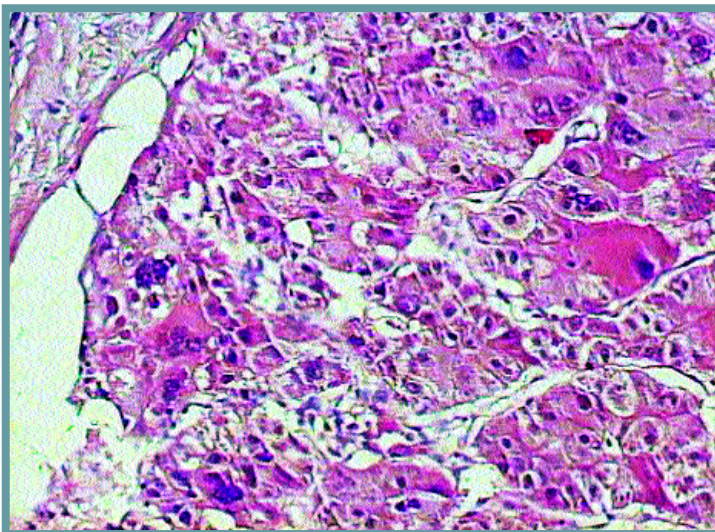
**Η**πατοκυτταρικό καρκίνωμα (αριστερά) και μη νεοπλασματικό ήπαρ (δεξιά).



**Η**πατοκυτταρικό καρκίνωμα ανώτερης διαφοροποίησης. Δοκιδώδες πρότυπο ανάπτυξης και δημιουργία βύσματος χολής (βέλος).



**Η**πατοκυτταρικό καρκίνωμα: δοκίδες και συμπαγείς αθροίσεις από νεοπλασματικά κύτταρα.



**Η**πατοκυτταρικό καρκίνωμα: νεοπλασματικά κύτταρα με εμφανή πυρηνική ατυπία.

