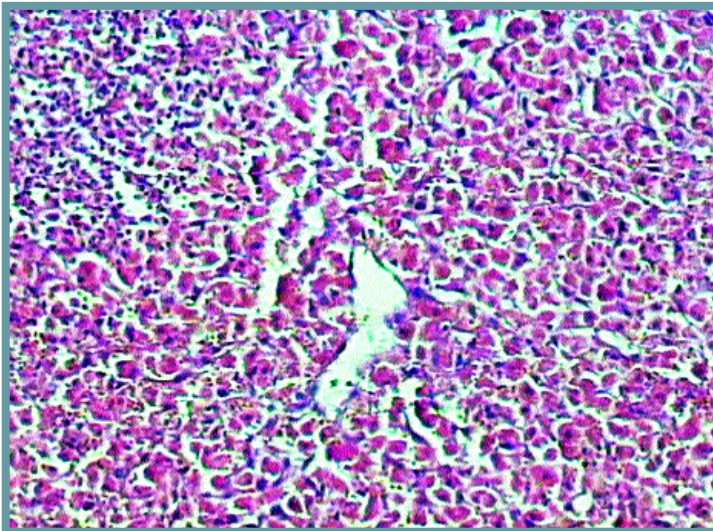
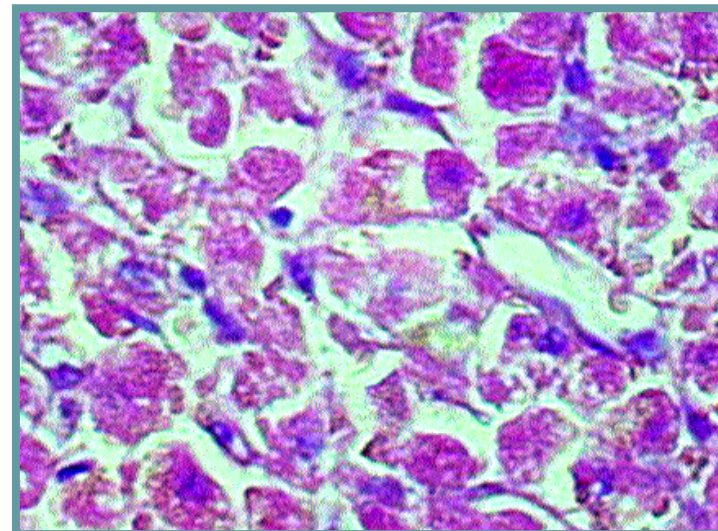


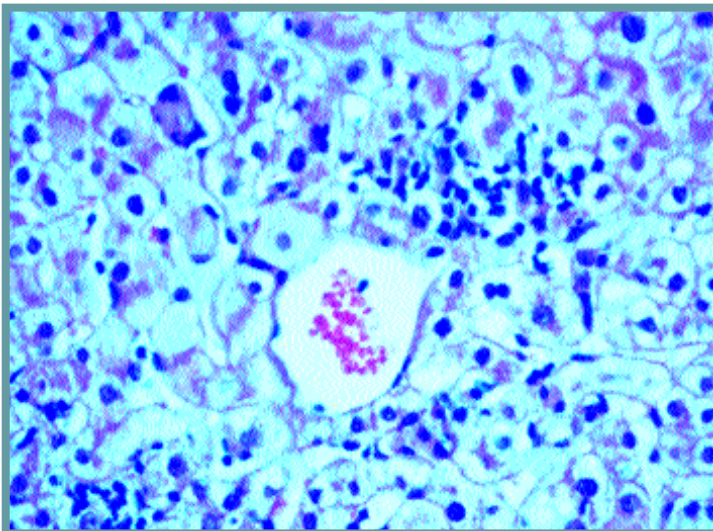
Τοξικότητα από παρακεταμόλη. Εκτεταμένη νέκρωση ηπατοκυττάρων πανλοβιακά. Αραιή φλεγμονώδης διήθηση.



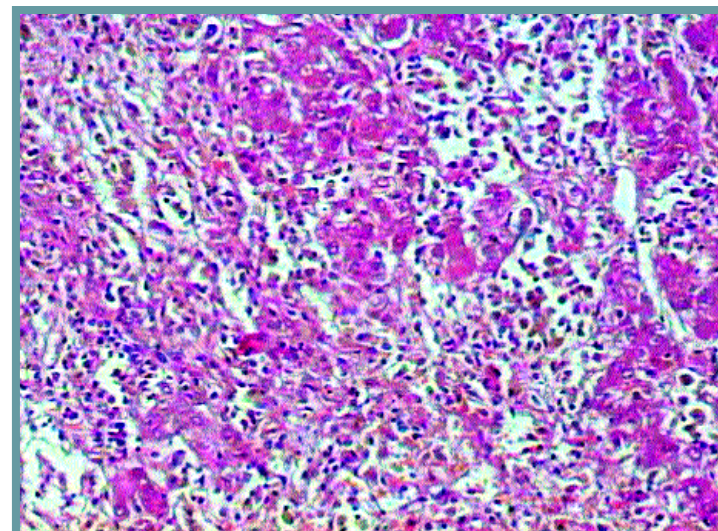
Τοξικότητα από παρακεταμόλη (μεγαλύτερη μεγέθυνση). Τα νεκρωμένα ηπατοκύτταρα έχουν απολέσει τον πυρήνα τους.

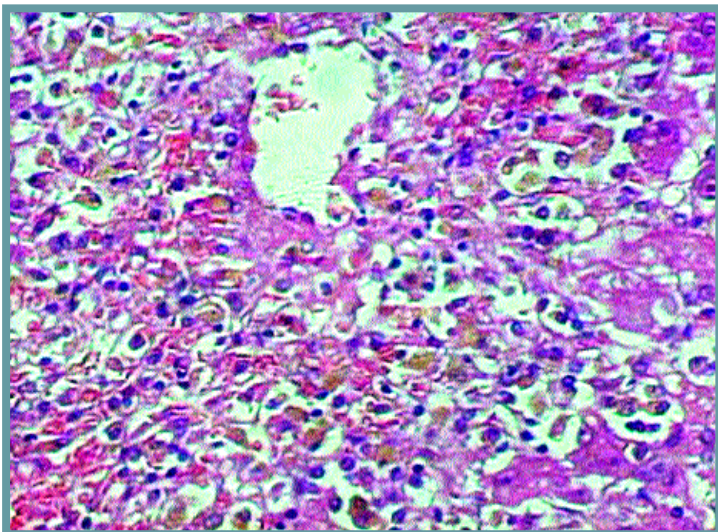


Οξεία ηπατίτιδα. Νέκρωση ηπατοκυττάρων στην κεντρολόβια περιοχή και διήθηση από φλεγμονώδη κύτταρα.

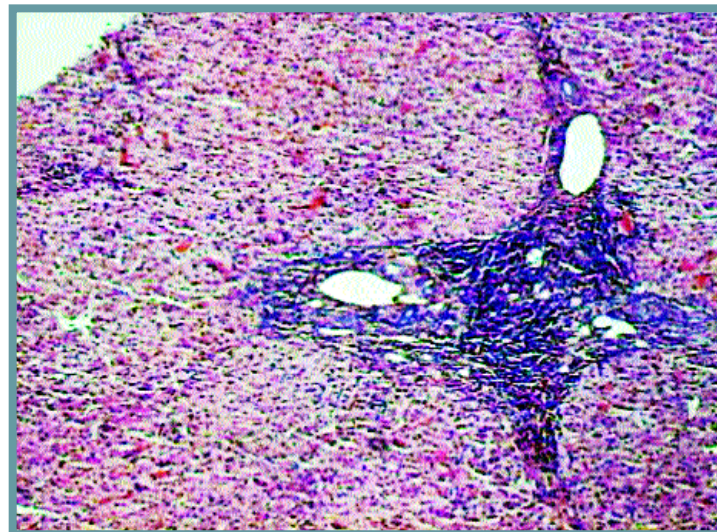


Κεραυνοβόλος ηπατίτιδα. Εκτεταμένη νέκρωση ηπατοκυττάρων και ήπια χρόνια φλεγμονώδης διήθηση.

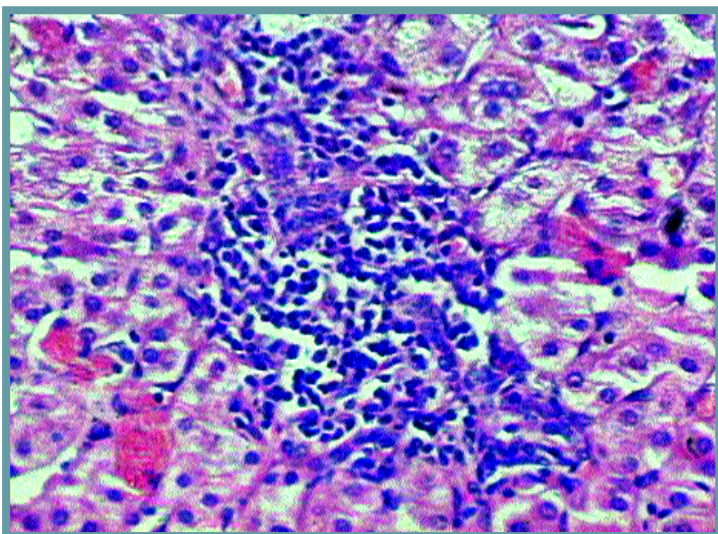




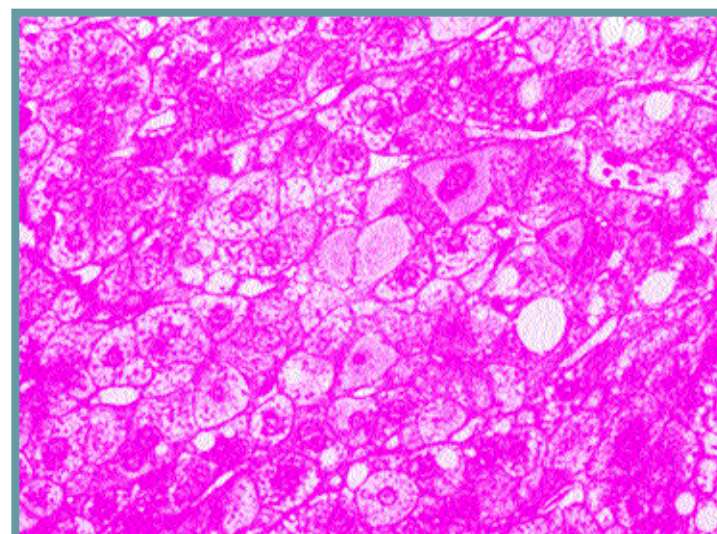
Κεραυνοβόλος ηπατίτιδα. Νέκρωση ηπατοκυττάρων πανλοβιακά και αντικατάσταση των νεκρωμένων κυττάρων από μακροφάγα με φαγοκυτταρωθέν κηροειδές (κίτρινη χρωστική).



Ήπια χρόνια ηπατίτιδα με ίνωση. Διήθηση πυλαίων διαστημάτων από χρόνια φλεγμονώδη στοιχεία και δημιουργία ινωδών διαφραγματίων.

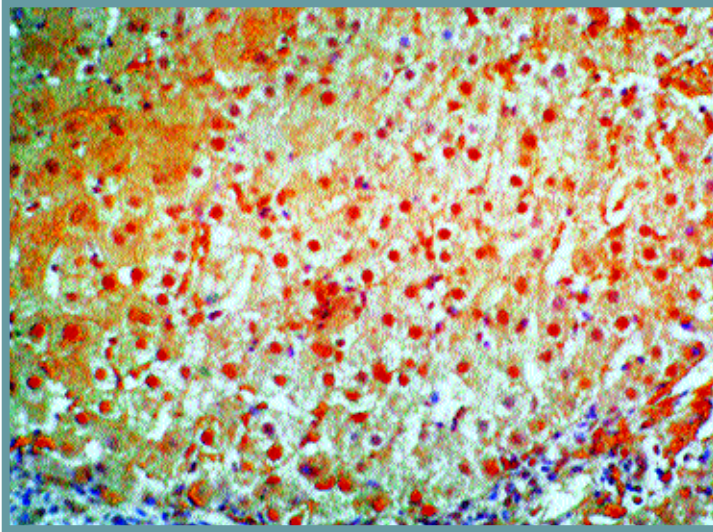


Ήπια χρόνια ηπατίτιδα. Λεμφοκυτταρική διήθηση πυλαίων διαστημάτων.

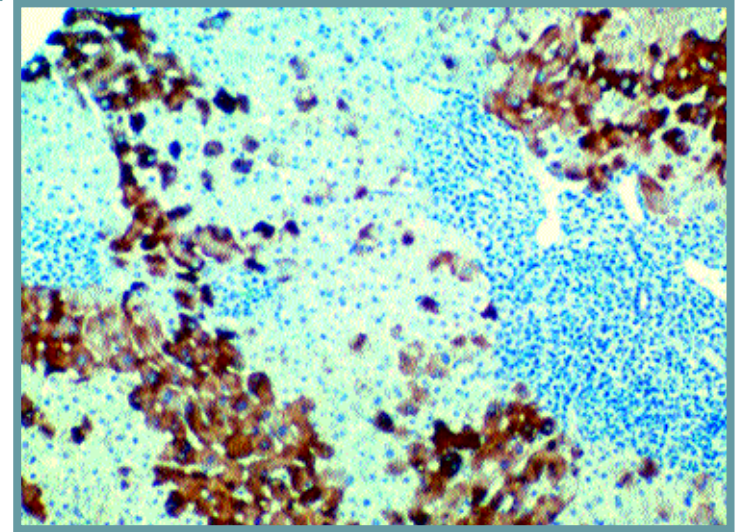


Ηπατίτιδα Β. Τα μολυσμένα ηπατοκύτταρα έχουν μορφολογία που θυμίζει “τριμμένο γυαλί” (“ground glass” κύτταρα).

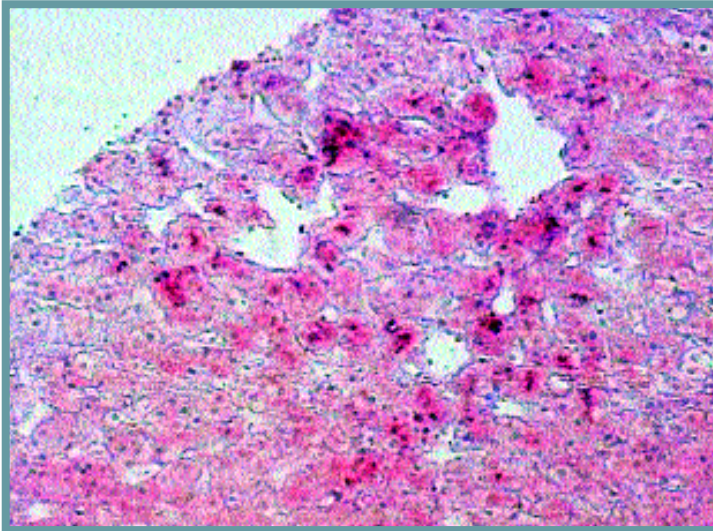
Ηπατίτιδα Β.
Ανοσοϊστοχημική
κατάδειξη της παρου-
σίας του πυρηνικού
αντιγόνου του ιού
στους πυρήνες των
ηπατοκυττάρων.



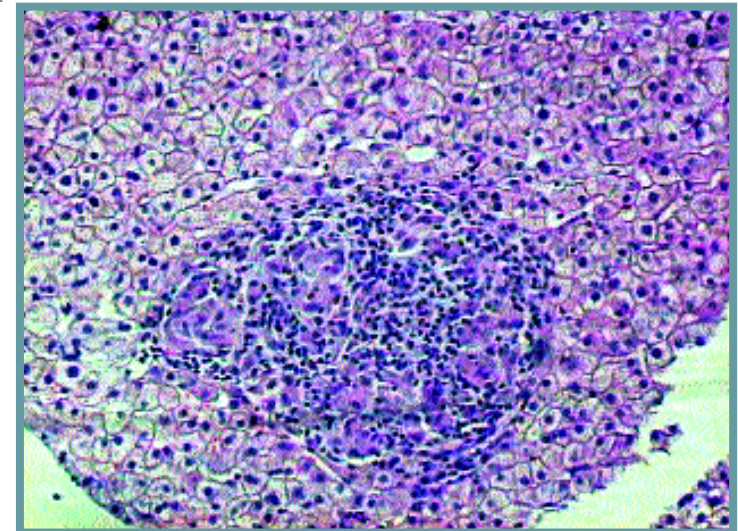
Ηπατίτιδα Β.
Ανοσοϊστοχημική
κατάδειξη του επιφα-
νειακού αντιγόνου
του ιού στο
κυτταρόπλασμα των
ηπατοκυττάρων.

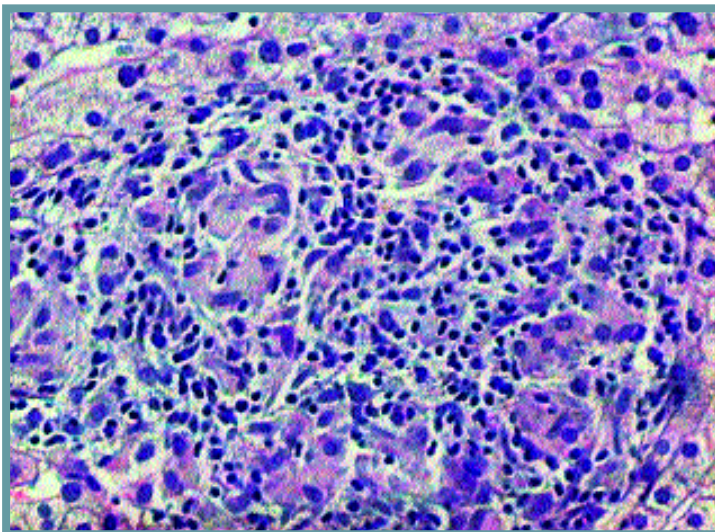


Χρόνια ηπατίτιδα C.
Ανοσοϊστοχημική
κατάδειξη του αντιγόνου του ιού στο κυτταρόπλασμα των ηπατοκυττάρων (τα θετικά κύτταρα χρωματίζονται κόκκινα επειδή έχει χρησιμοποιηθεί ως χρωμογόνο το Fast Red).

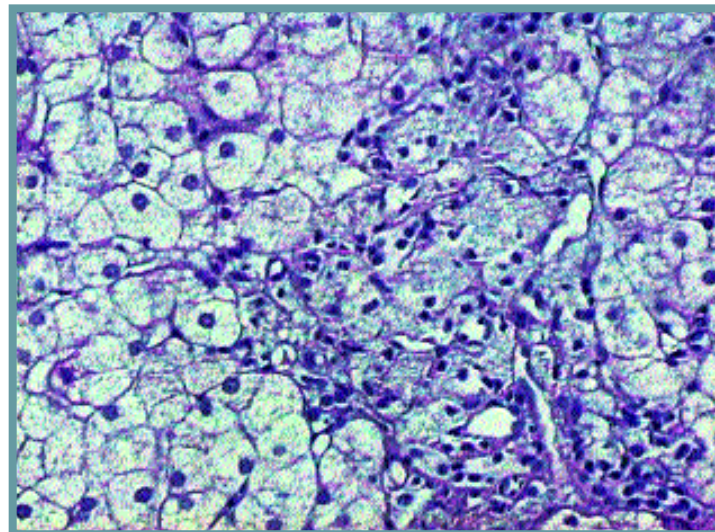


Σαρκοείδωση ήπατος. Αναγνωρίζεται ένα κοκκίωμα με σαφή όρια στο πυλαίο διάστημα.

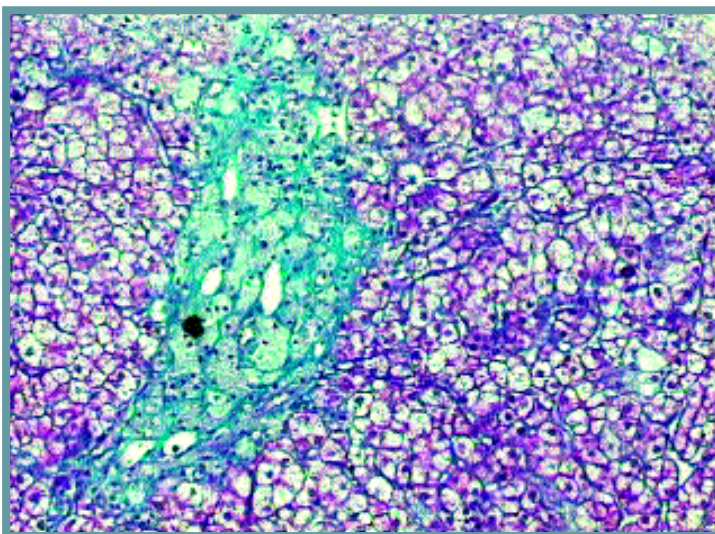




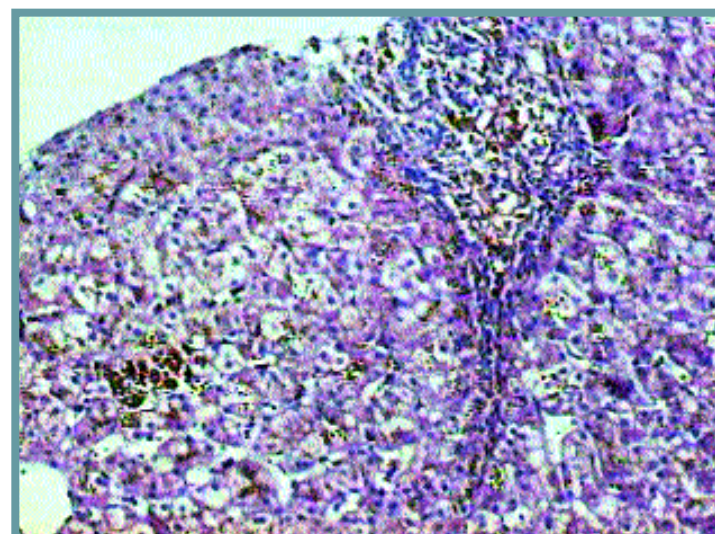
Σαρκοείδωση ήπατος.
Το κοκκίωμα αποτελείται από επιθηλιοειδή κύτταρα, πολυπύρρηνα γιγαντοκύτταρα και λεμφοκύτταρα.



Νόσος Niemann-Pick.
Βιοψία ήπατος.
Παρουσία κυττάρων με αφρώδες κυτταρόπλασμα στο πυλαίο διάστημα.



Νόσος Niemann-Pick.
Βιοψία ήπατος.
Η χρώση Masson αναδεικνύει την παρουσία των αφρώδων κυττάρων στο πυλαίο διάστημα.



Δευτεροπαθής αιμοχρωμάτωση ήπατος.
Ύψωση του πυλαίου διαστήματος και εναπόθεση σιδήρου στο πυλαίο διάστημα και στο παρέγχυμα.