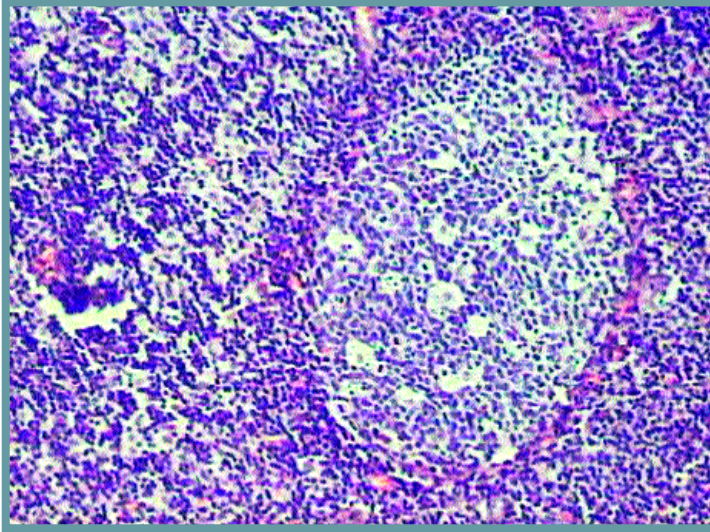
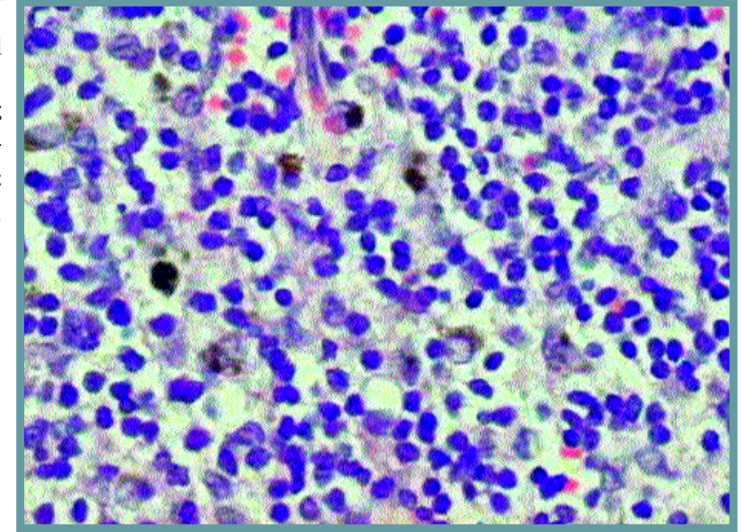


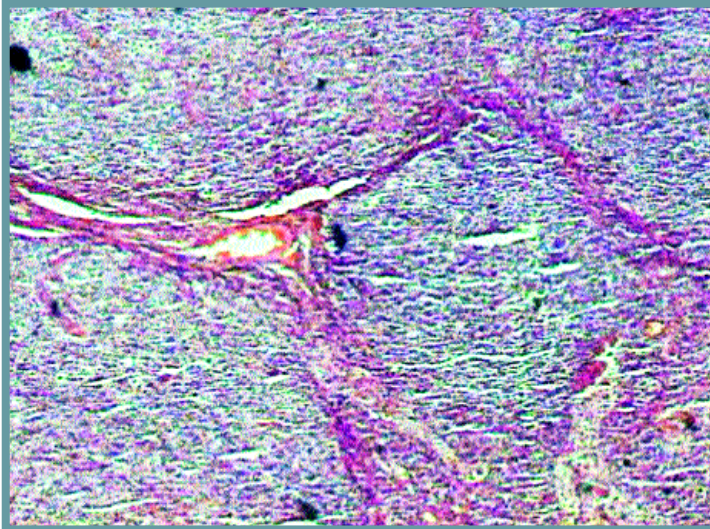
Δερματοπαθητική λεμφαδενοπάθεια: παρακείμενα του λεμφοζιδίου, εντός του παραφλοιού, παρατηρείται μεγάλος αριθμός δακτυλοειδώς διαπλεκόμενων δικτυωτών κυττάρων με αραιοχρωματικό κυτταρόπλασμα.



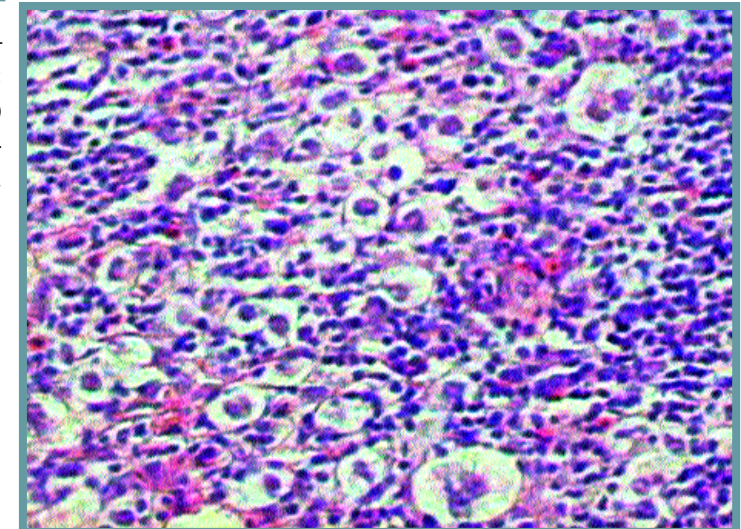
Δερματοπαθητική λεμφαδενοπάθεια: εναποθέσεις μελανίνης και δακτυλοειδώς διαπλεκόμενα δικτυωτά κύτταρα.

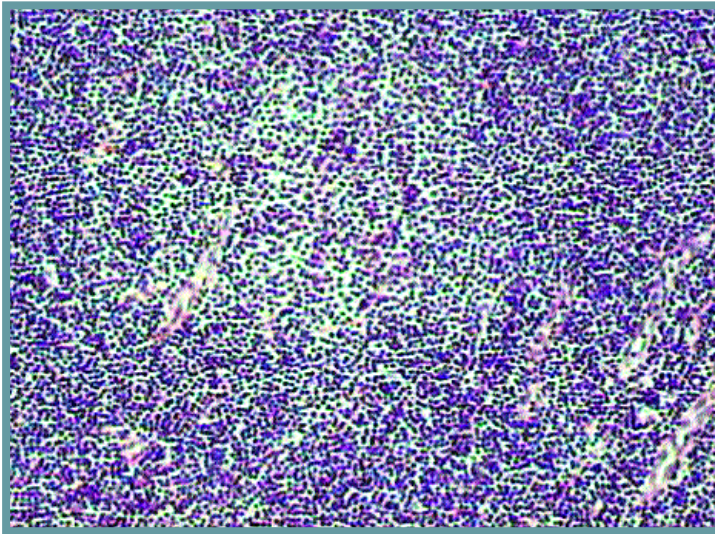


Νόσος Hodgkin – οζώδης σκλήρυνση: όζοι περιβαλλόμενοι από ινώδη συνδετικά διαφραγμάτια.

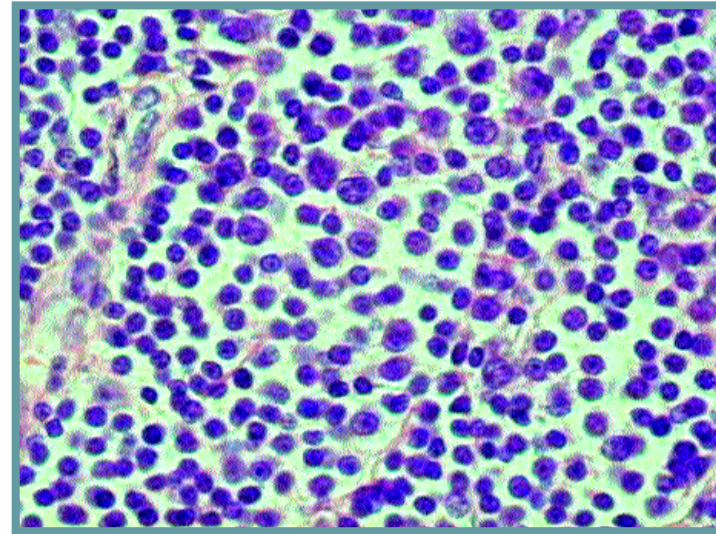


Νόσος Hodgkin – οζώδης σκλήρυνση: «βοθριωτά» (lacunar) κύτταρα Reed-Sternberg.

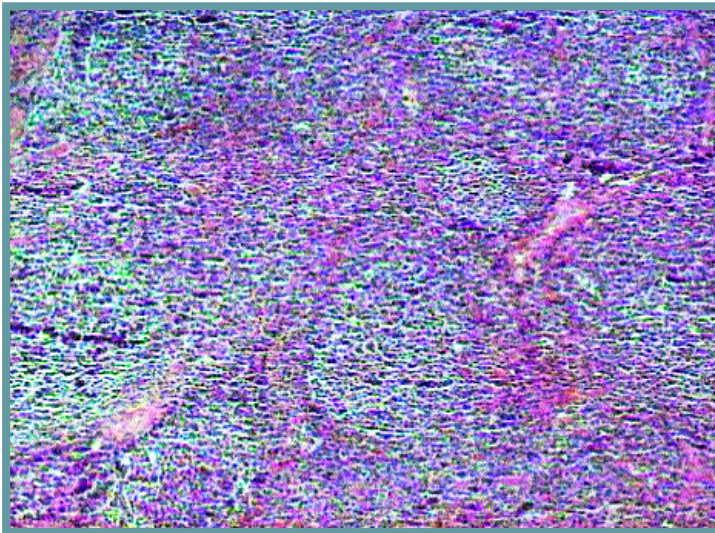




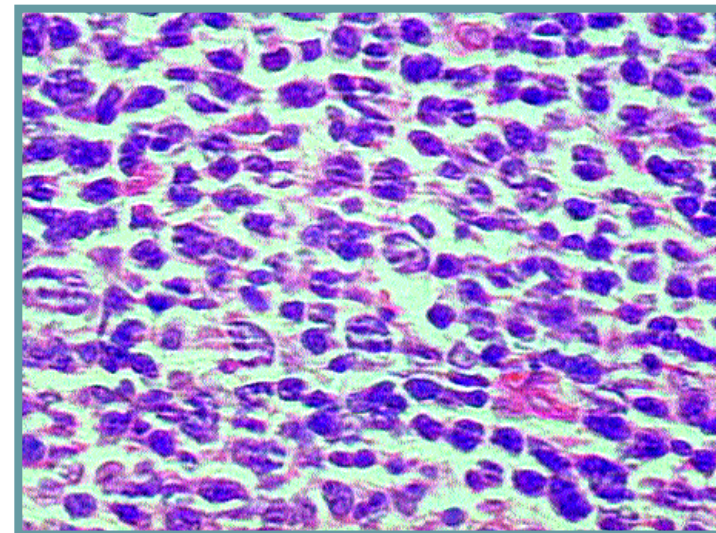
Β-Λεμφοκυτταρικό λέμφωμα/Β χρόνια λεμφογενής λευχαιμία: κέντρο πολλαπλασιασμού εμφανές ως αραιοχρωματική περιοχή.



Β-Λεμφοκυτταρικό λέμφωμα/Β χρόνια λεμφογενής λευχαιμία: προλεμφοκύτταρα και παρα-ανοσοβλάστες σε κέντρο πολλαπλασιασμού.

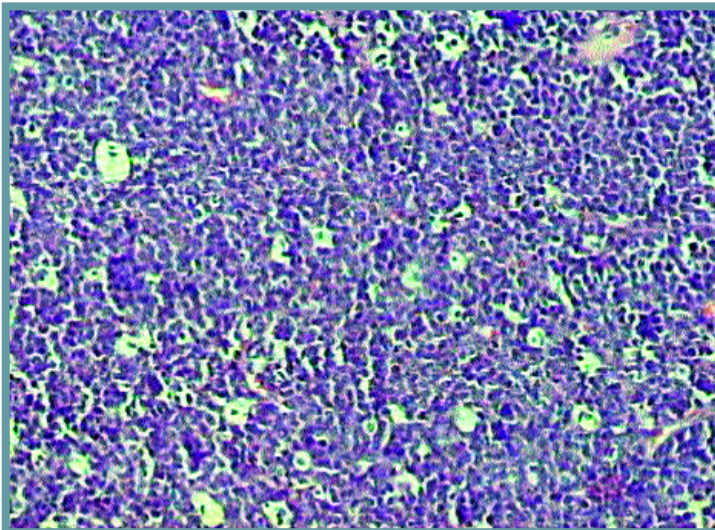


Οζώδες μη Hodgkin λέμφωμα από τα κύτταρα των βλαστικών κέντρων. Διακρίνονται όζοι και λεμφοειδή κύτταρα.

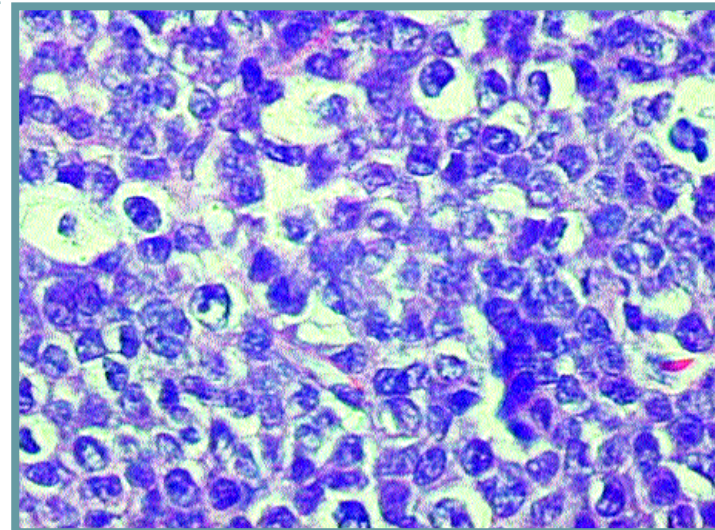


Οζώδες μη Hodgkin λέμφωμα από τα κύτταρα των βλαστικών κέντρων: κεντροβλάστες και κεντροκύτταρα.

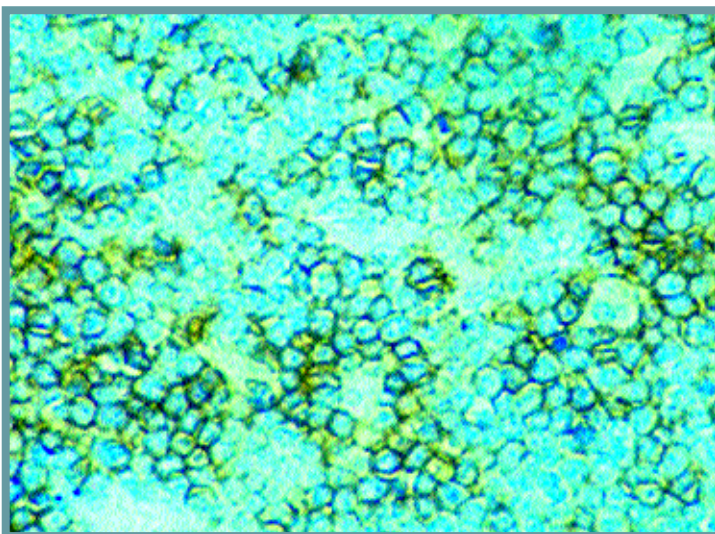
Λέμφωμα Burkitt:
εικόνα «έναστρου
ουρανού».



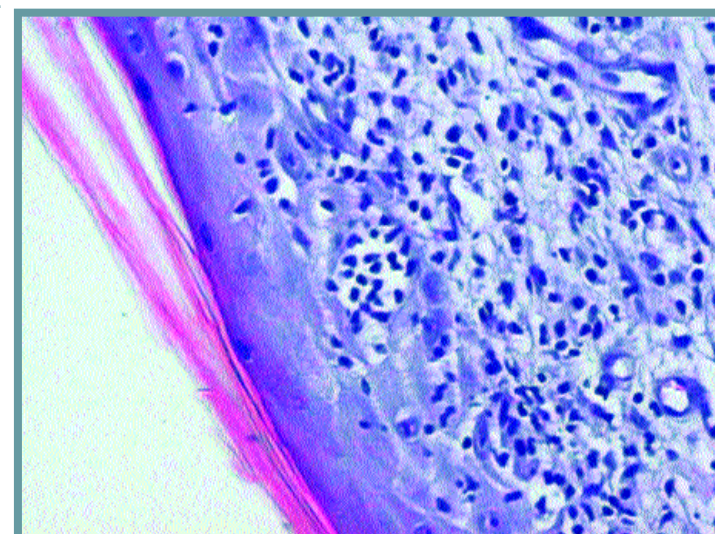
Λέμφωμα Burkitt:
μακροφάγα και λεμφο-
ματώδη κύτταρα με
κεντρικά πυρήνια.

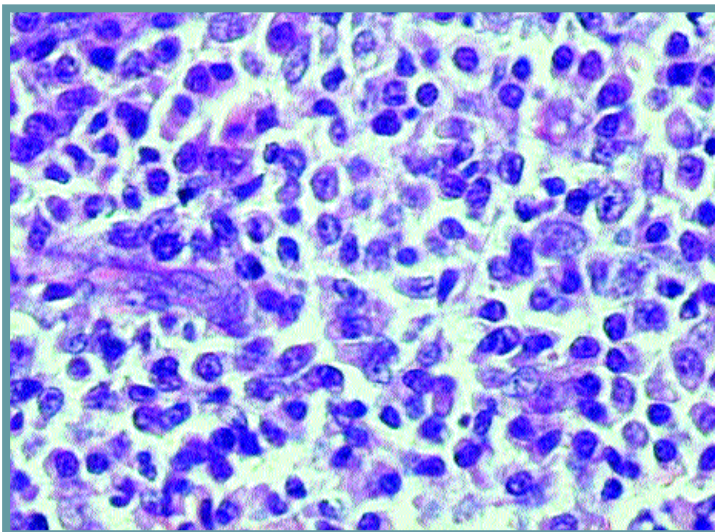


Λέμφωμα Burkitt.
Ανοσοϊστοχημική
κατάδειξη της μεμβρα-
νικής έκφρασης του
δείκτη Β κυτταρικής
προέλευσης CD20.

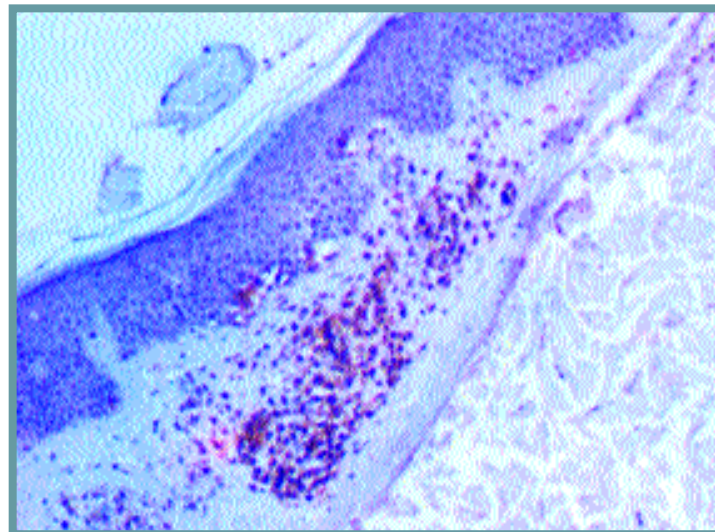


Σπογγοειδής
μυκητίαση: Διήθηση
της επιδερμίδας με
δημιουργία
αποστηματίου
Pautrier.

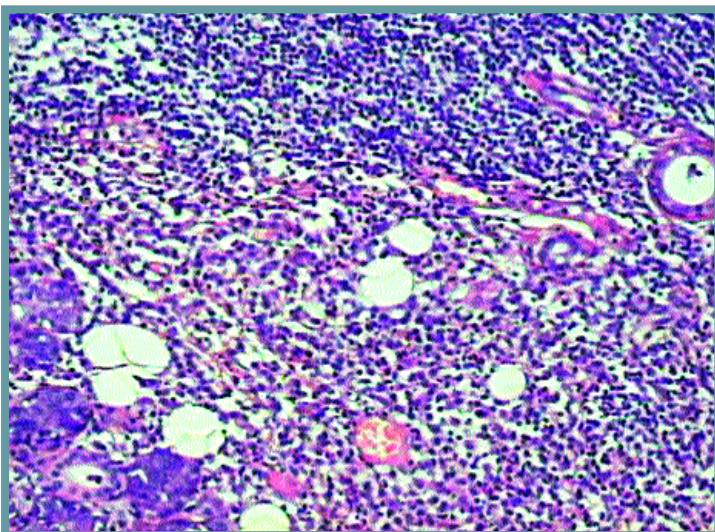




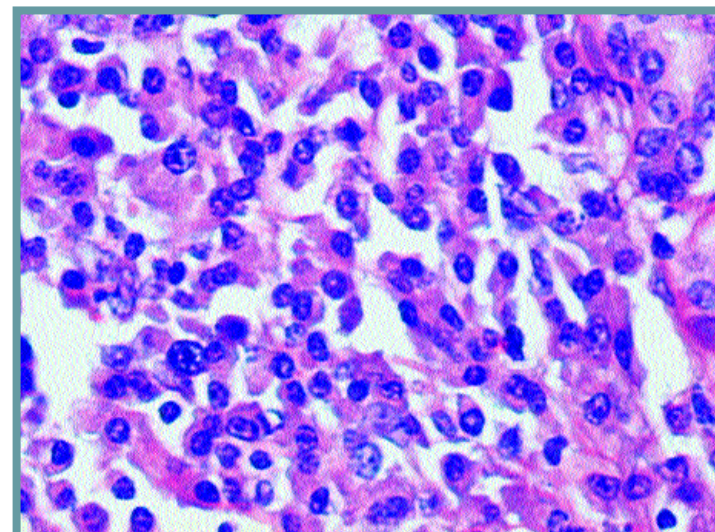
Σπογγοειδής μυκητίαση: Διήθηση χορίου από μέσου μεγέθους λεμφοκύτταρα με ακανόνιστο πυρήνα.



Σπογγοειδής μυκητίαση. Ανοσοϊστοχημική κατάδειξη της έκφρασης του T κυτταρικού δείκτη CD3 από τα λεμφοκύτταρα που διηθούν την επιδερμίδα και το χόριο.



MALT λέμφωμα σιελογόνου αδένος: πυκνή λεμφοκυτταρική διήθηση με καταστροφή αδενικού ιστού.



MALT λέμφωμα σιελογόνου αδένος: πλασματοκυτταροειδής μορφολογία των νεοπλασματικών λεμφοκυττάρων.