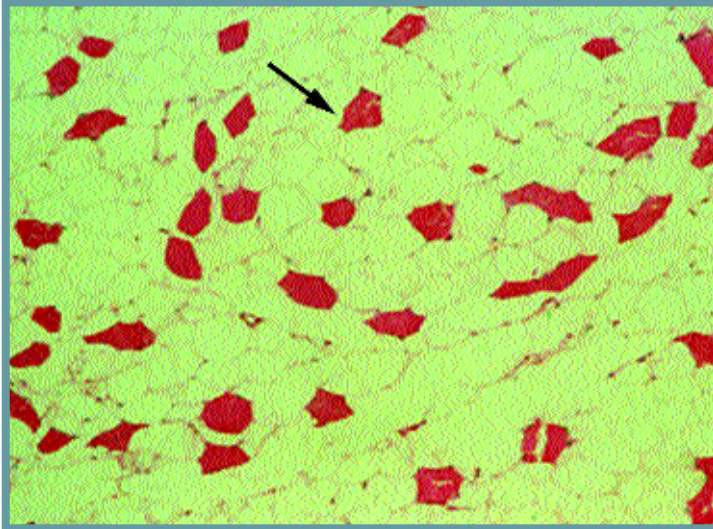
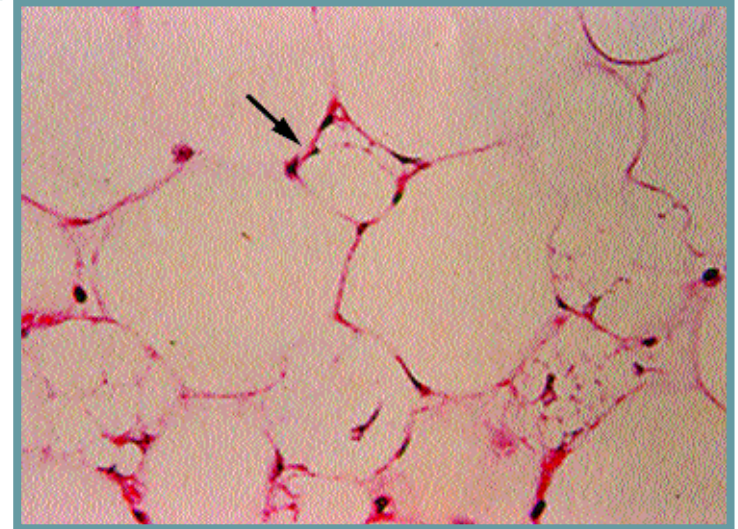


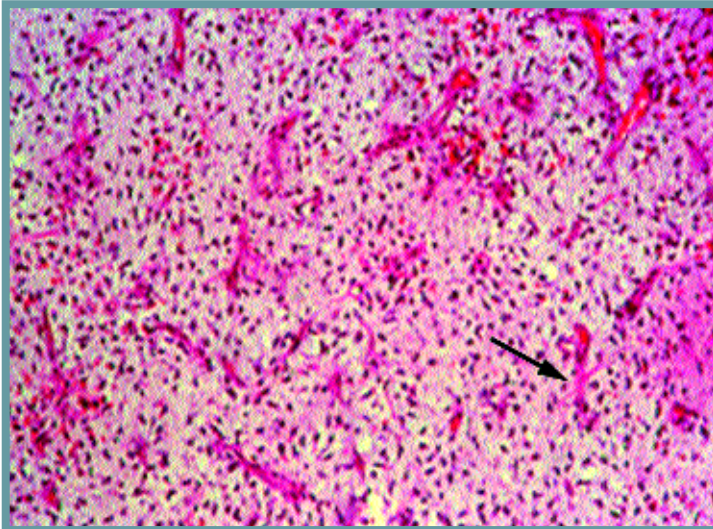
Ενδομυϊκό λίπωμα. Παρουσία λιποκυττάρων μεταξύ γραμμωτών μυϊκών ινών (βέλος).



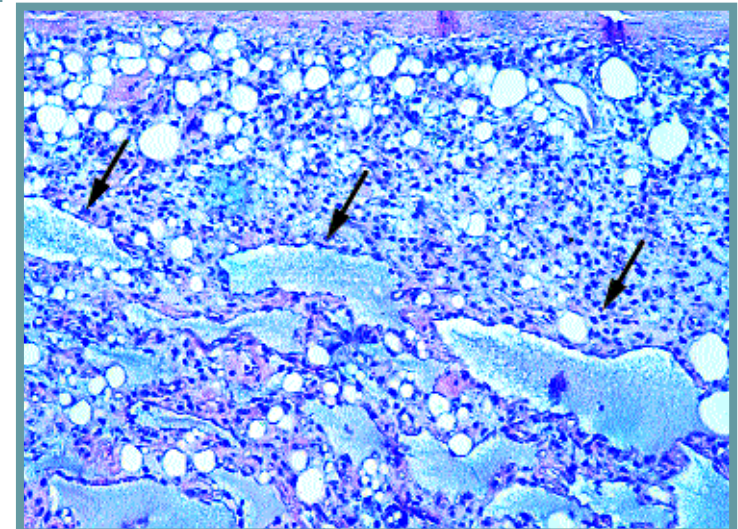
Καλά διαφοροποιημένο λιποσάρκωμα. Αναγνωρίζονται κύτταρα με πολυκεντοπώδες κυτταρόπλασμα (λιποβλάστες - βέλος).

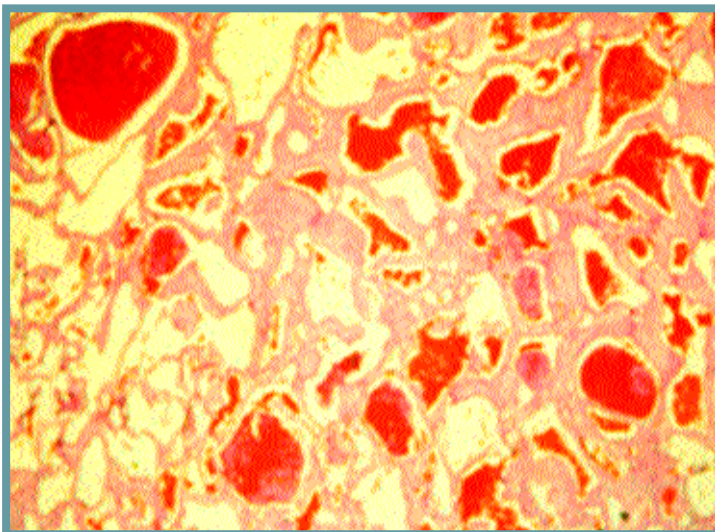


Μυξοειδές λιποσάρκωμα. Κυτταροβριθές νεόπλασμα με περιορισμένη λιποκυτταρική διαφοροποίηση και προέχον τριχοειδικό αγγειακό δίκτυο (βέλος).

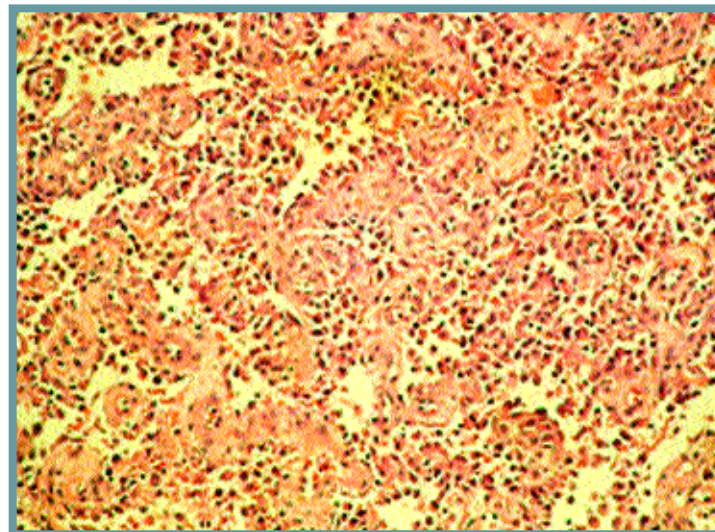


Μυξοειδές λιποσάρκωμα. Άφθονες μονοκεντοπώδεις και δικεντοπώδεις λιποβλάστες και μυξωματώδες υπόστρωμα με σχηματισμό “δεξαμενών” (βέλη).

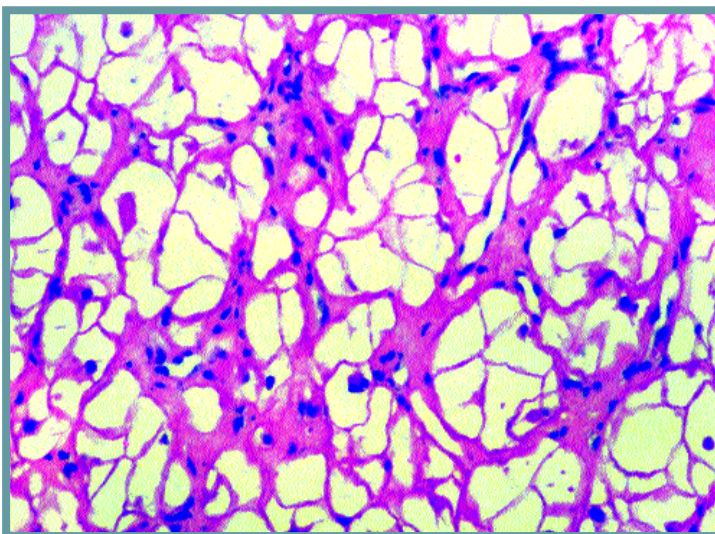




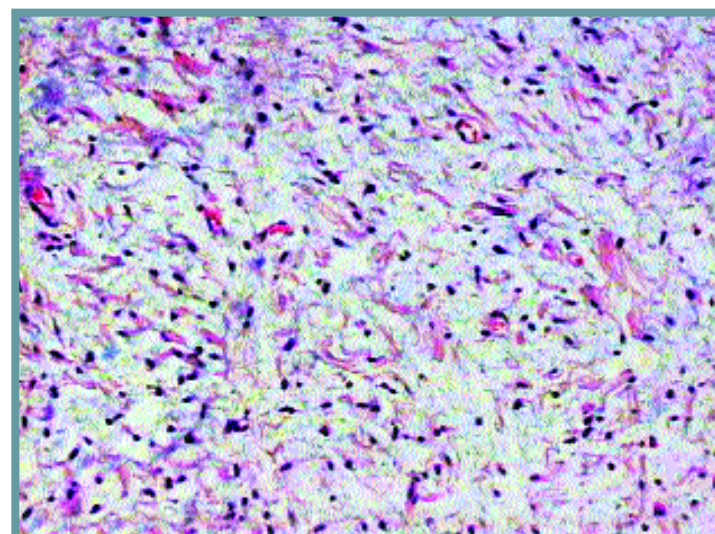
Σηραγγώδες αιμαγγείωμα. Πυκνά διατεταγμένοι αγγειακοί χώροι μεγάλου μεγέθους με λεπτό τοίχωμα.



Αγγειοσάρκωμα. Σχισιμοειδείς αγγειακοί χώροι επενδυσμένοι από ενδοθηλιακά κύτταρα με έντονη ατυπία.

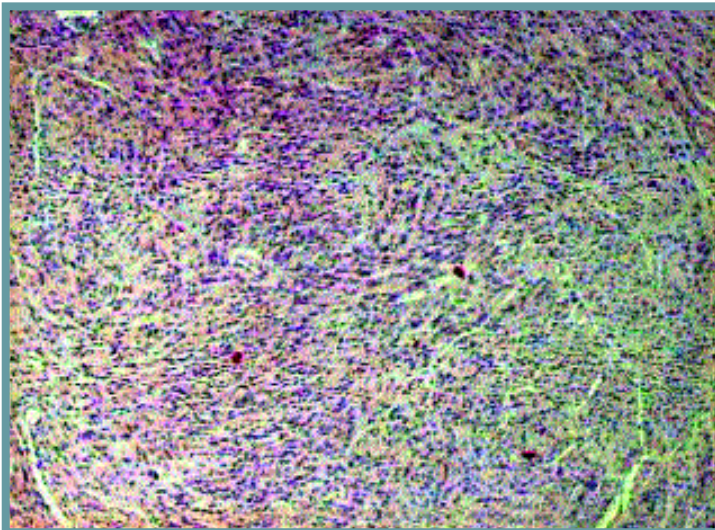


Ραβδομύωμα καρδιάς. Μεγάλα νεοπλασματικά κύτταρα με άφθονο διαυγές κυτταρόπλασμα, πλούσιο σε γλυκογόνο και μικρούς κεντρικούς πυρήνες.

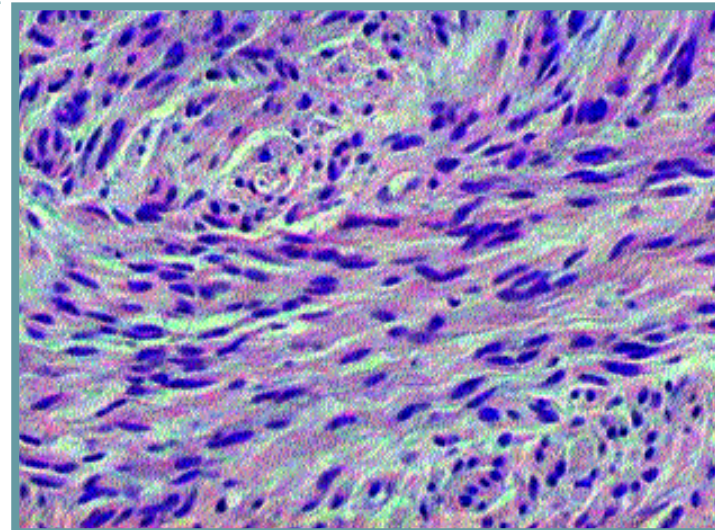


Νευροϊνώμα. Ατρακτόμορφα κύτταρα με κυματοειδείς πυρήνες αναπτύσσονται τυχαία μέσα σε μυξωματώδες υπόστρωμα.

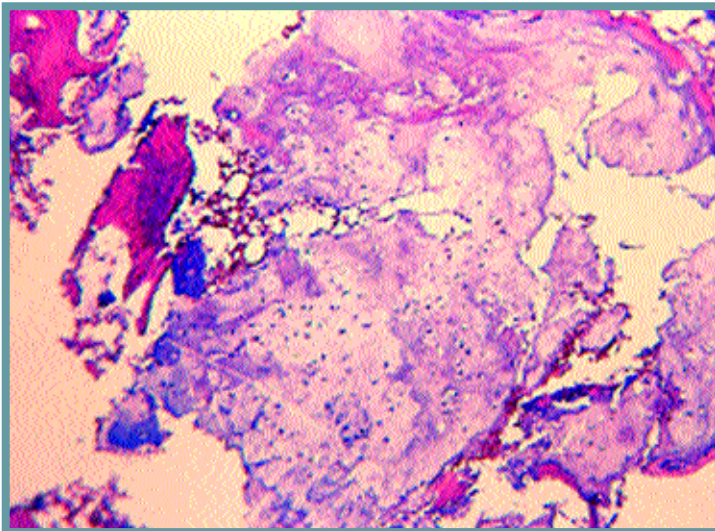
Νευροειλήμωμα (σβάννωμα). Παρατηρείται απότομη μετάβαση από τη λιγότερο κυτταροβριθή περιοχή (Antoni B) που καταλαμβάνει τη μεγαλύτερη έκταση του πεδίου στην πιο συμπαγή περιοχή (Antoni A) που βρίσκεται στην περιφέρεια της εικόνας (άνω και δεξιά).



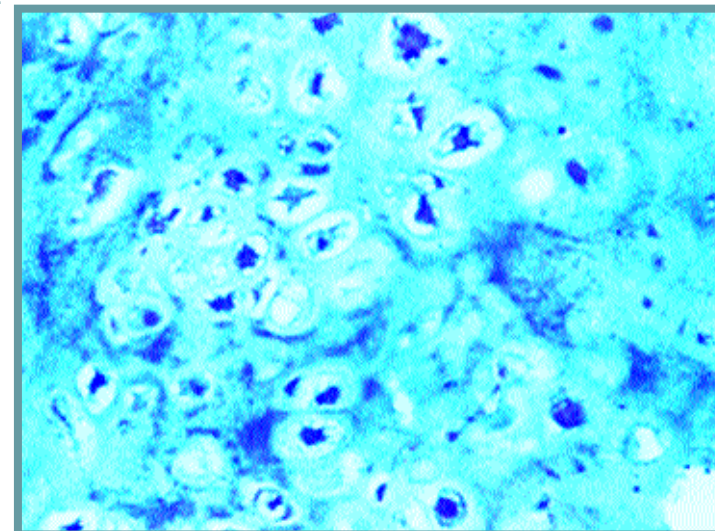
Νευροειλήμωμα (σβάννωμα). Στη θέση αυτή το ιστολογικό πρότυπο είναι συμπαγές (Antoni A). Τα νεοπλασματικά κύτταρα είναι ατρακτόμορφα, σχηματίζουν ασαφείς δέσμες και αναπτύσσονται σε πυκνό στρώμα.

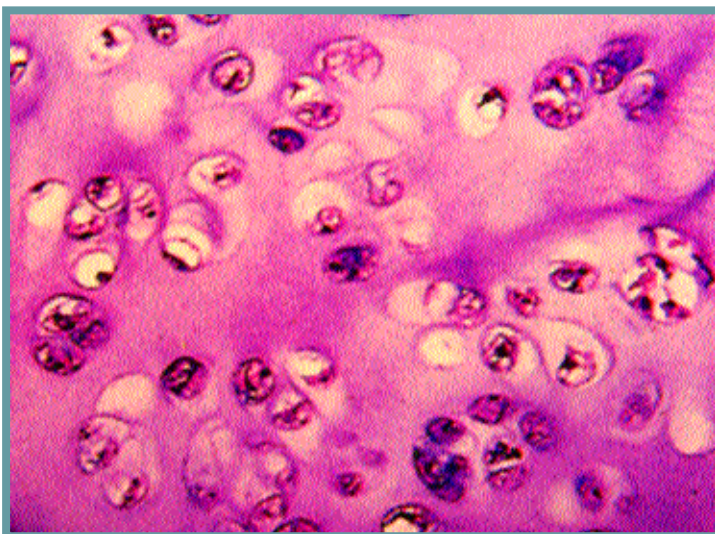


Εγγχόνδρωμα. Παρουσία λοβίων υαλοειδούς χόνδρου μεταξύ των οστεοδοκίδων του σπογγώδους οστού.

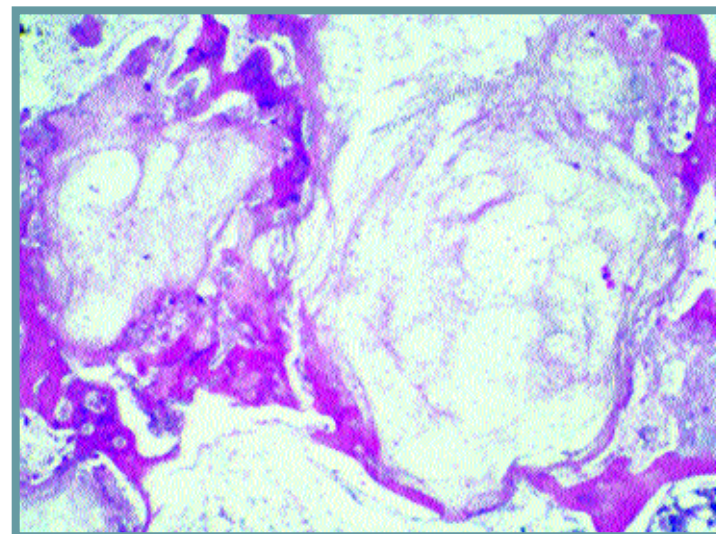


Εγγχόνδρωμα. Υαλοειδής χόνδρος χωρίς ατυπία.

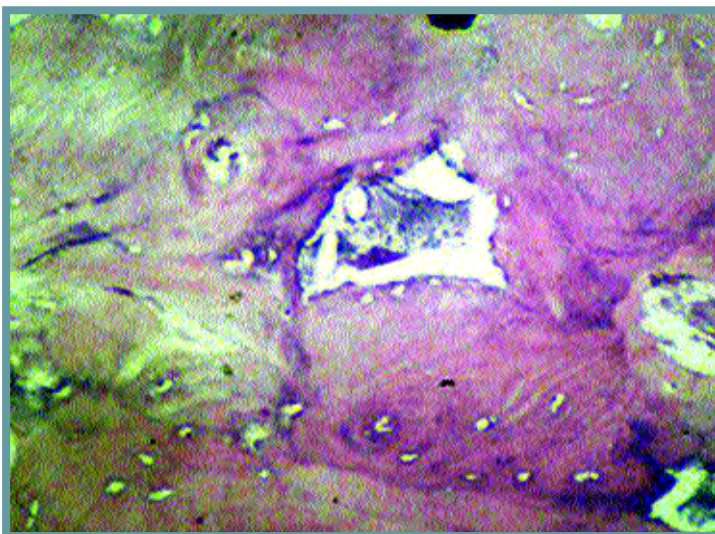




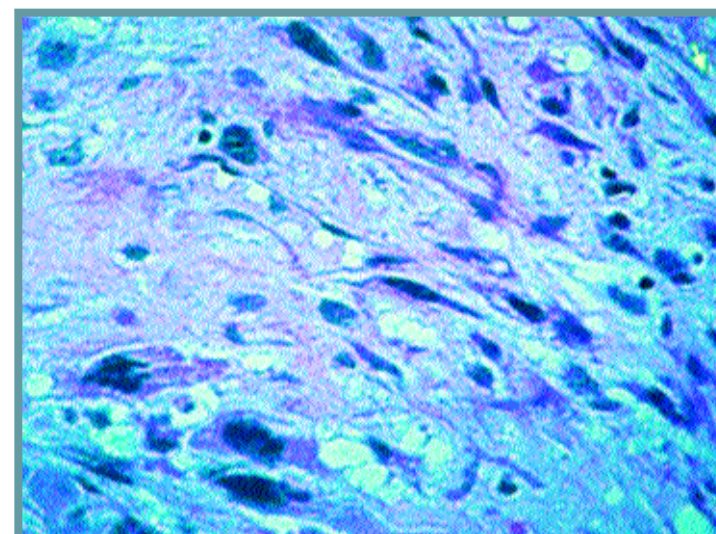
Χονδροσάρκωμα βαθμού κακοηθείας I. Ήπια κυτταρική ατυπία χωρίς πυρηνοκινήσιες.



Χονδροσάρκωμα βαθμού κακοηθείας II. Μυξωματώδης εκφύλιση του υποστρώματος.



Χονδροσάρκωμα βαθμού κακοηθείας III. Μεγάλη κυτταροβριθία, έντονη πυρηνική ατυπία.



Οστεοσάρκωμα. Ατρακτόμορφα νεοπλασματικά κύτταρα με έντονη πυρηνική ατυπία.