



ΕΝ ΤΩ ΒΑΘΕΙ ΛΕΥΚΗ ΟΥΣΙΑ

ΛΙΑΚΟΣ ΦΑΙΔΩΝΑΣ

ΝΕΥΡΟΧΕΙΡΟΥΡΓΟΣ

ΕΠΙΣΤΗΜΟΝΙΚΟΣ ΣΥΝΕΡΓΑΤΗΣ ΠΕΙΡΑΜΑΤΙΚΟΥ ΕΡΓΑΣΤΗΡΙΟΥ
ΝΕΥΡΟΧΕΙΡΟΥΡΓΙΚΗΣ ΑΝΑΤΟΜΙΑΣ

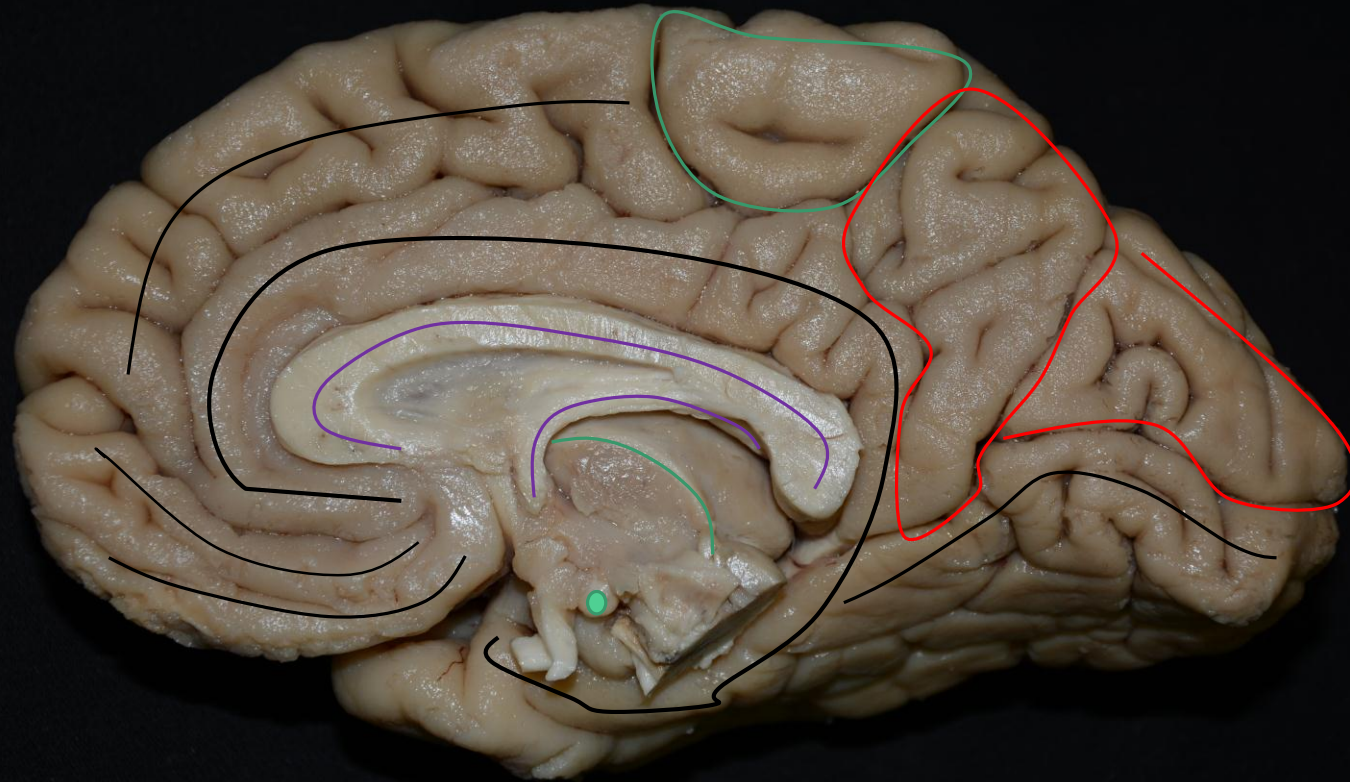
ΕΝ ΤΩ ΒΑΘΕΙ ΛΕΥΚΗ ΟΥΣΙΑ

- Παρασκευές δεματίων εν τω βάθει λευκής ουσίας
- Δεσμιδογραφία
- Λειτουργία
- Κλινική σημασία
- Κάτω ισθμός

ΕΝ ΤΩ ΒΑΘΕΙ ΛΕΥΚΗ ΟΥΣΙΑ

- Προσαγωγίο (Cingulum)
- Μεσολόβιο (Corpus callosum)
- Ψαλίδα (Fornix)
- Μυέλινη χορδή (Stria Medularis)
- Μαστιοθαλαμικό δεμάτιο (Mammillothalamic tract)
- Sledge Runner

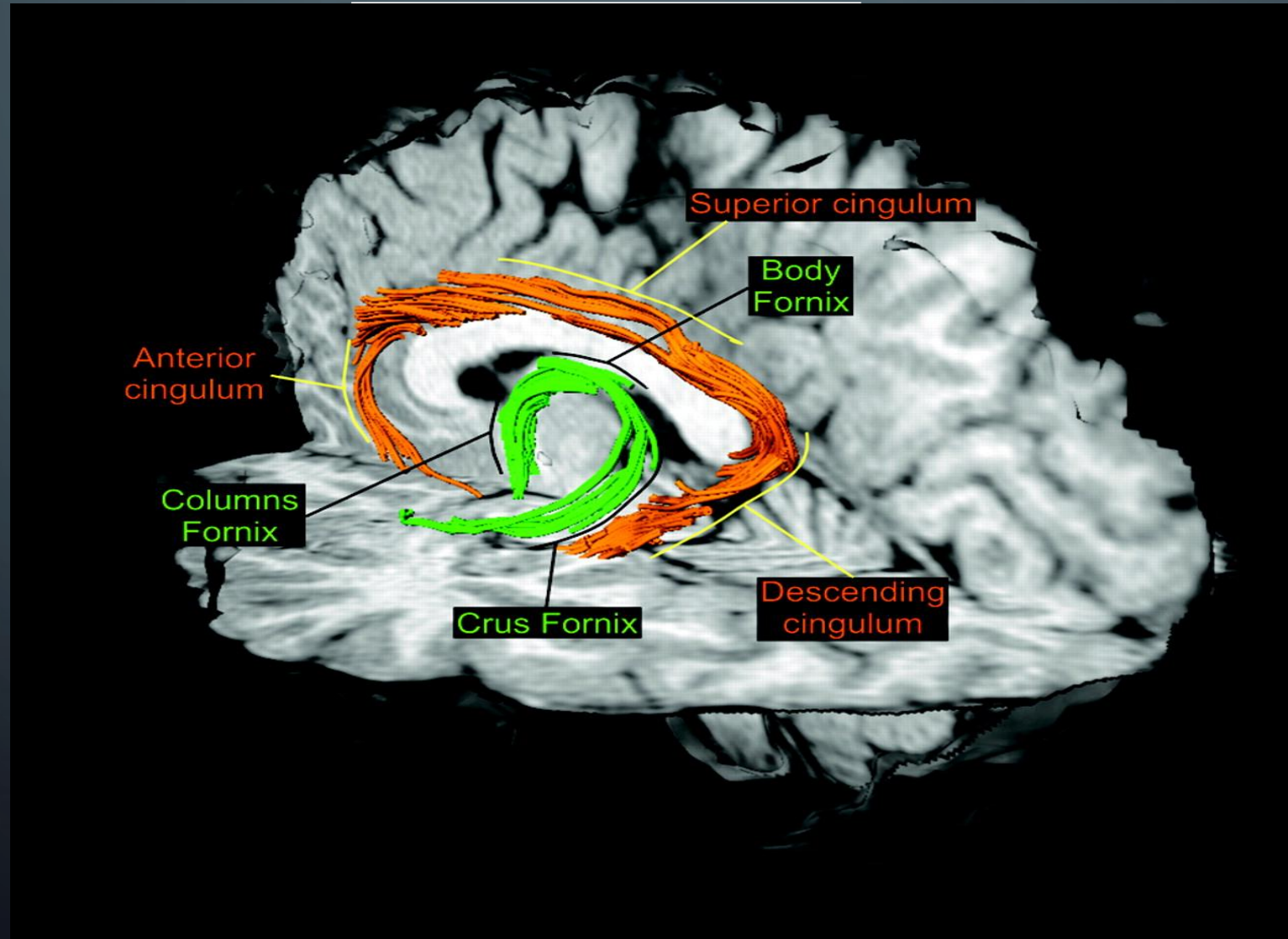
ΠΡΟΣΑΓΩΓΙΟ



ΠΡΟΣΑΓΩΓΙΟ



ΠΡΟΣΑΓΩΓΙΟ

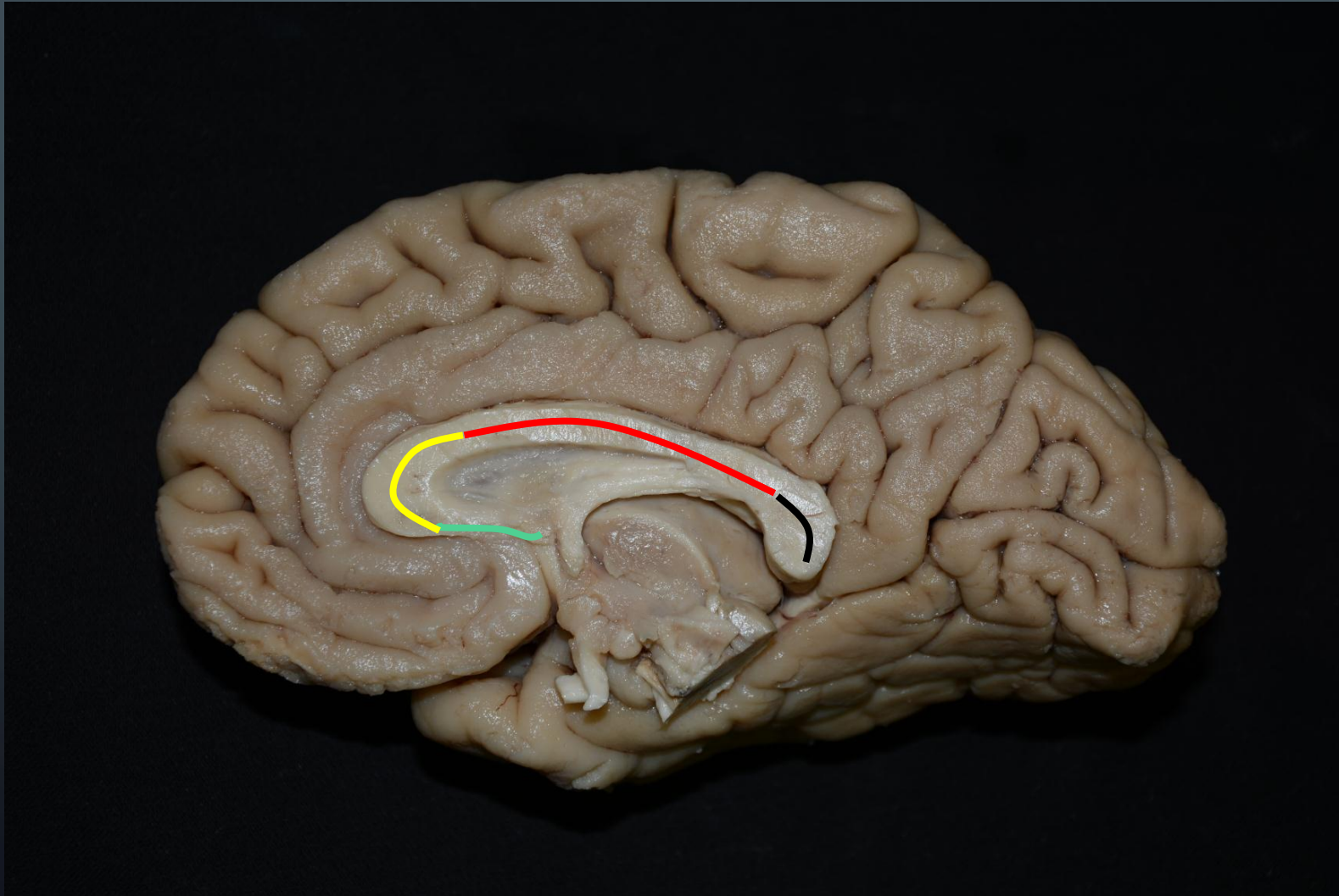


ΠΡΟΣΑΓΩΓΙΟ

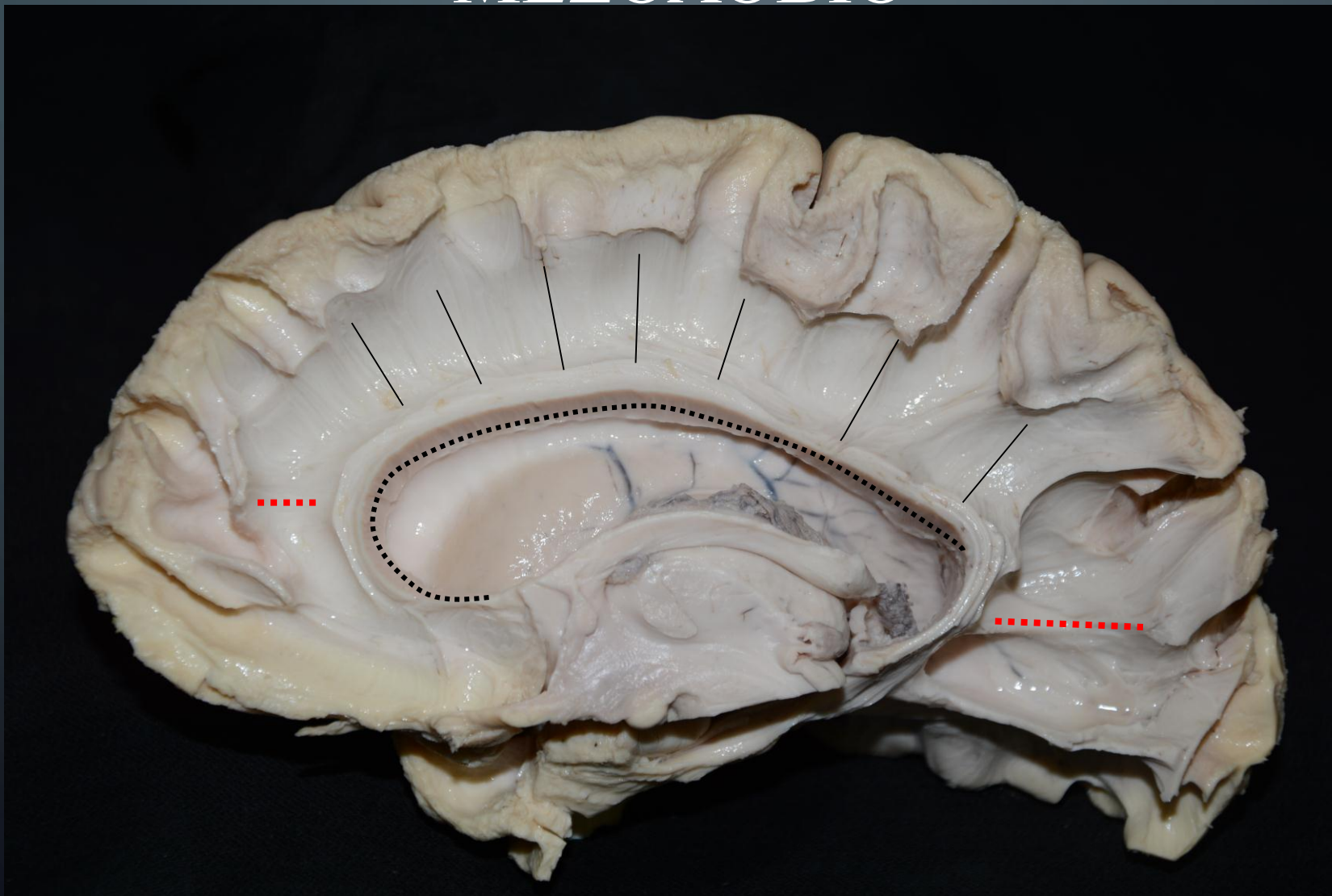
ΛΕΙΤΟΥΡΓΙΑ

1. Σύνδεση παραοσφρητικής – παρατελικής έλικας με τον ενδορινικό φλοιό=συναισθήματα, μνήμη
2. Πρόσθιο τμήμα έλικας του προσαγωγίου=έλεγχος συμπεριφοράς – υποσπληνικό τμήμα (ισθμός) επεισοδιακή μνήμη, προσοχή

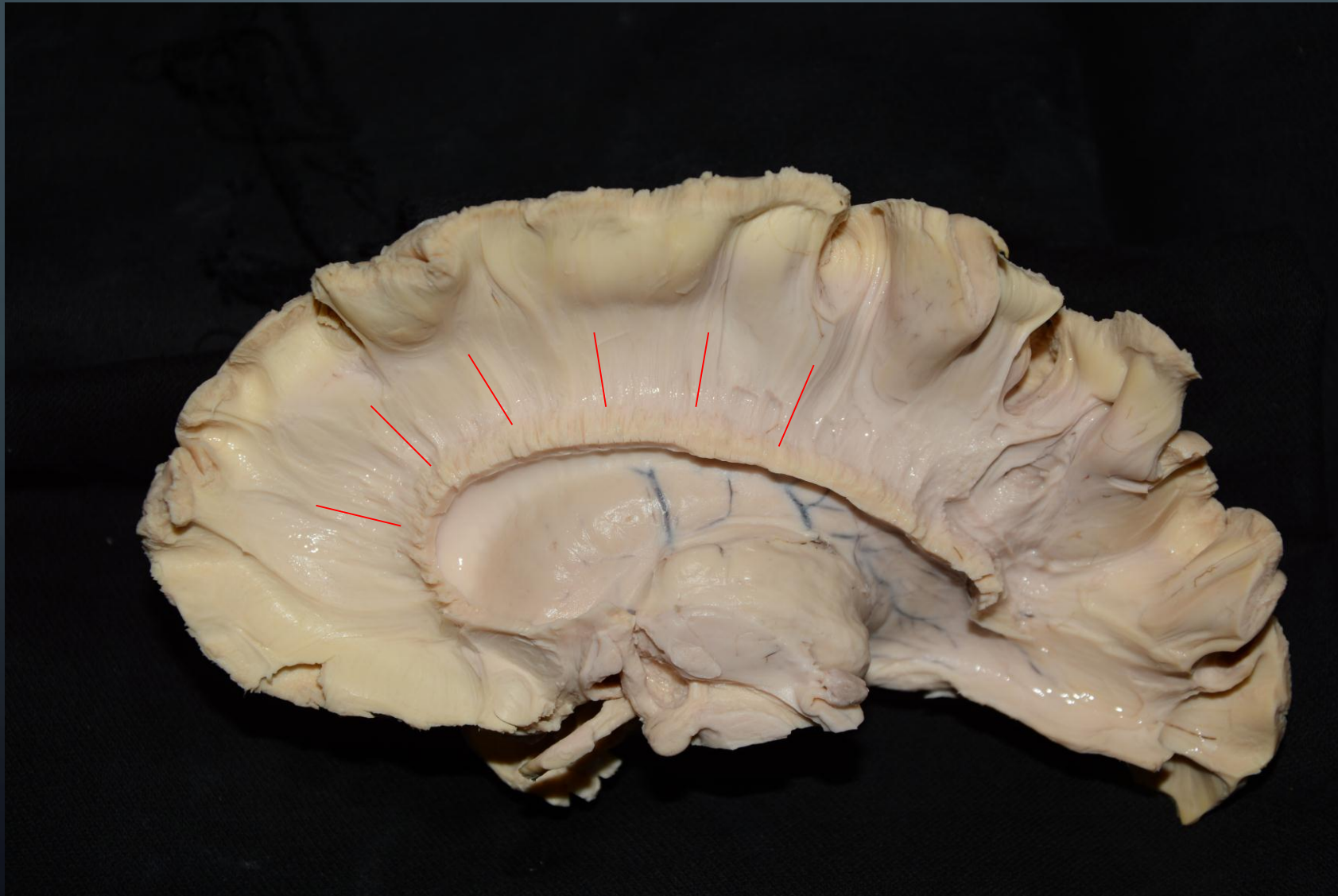
ΜΕΣΟΛΟΒΙΟ



ΜΕΣΟΛΟΒΙΟ



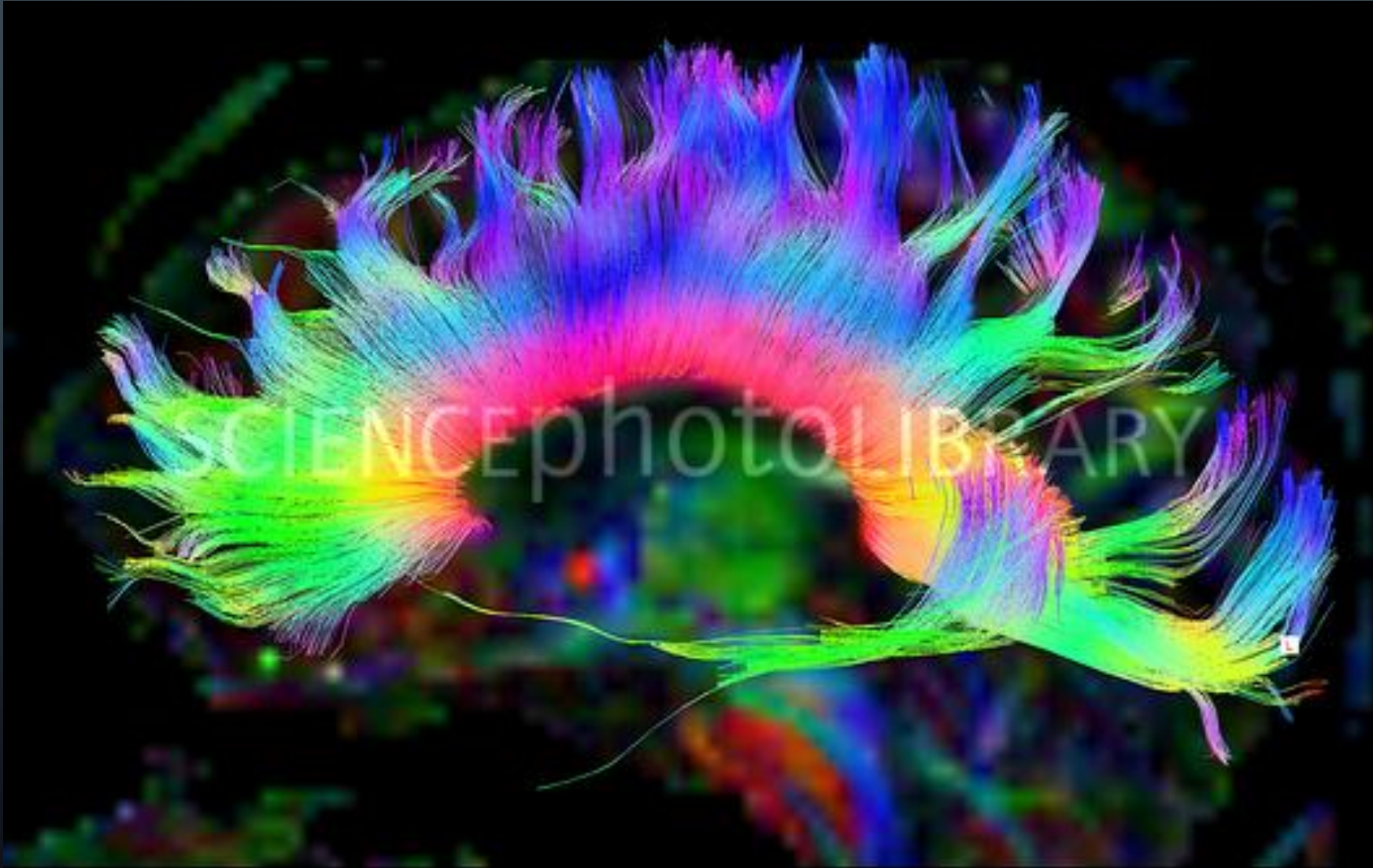
ΜΕΣΟΛΟΒΙΟ



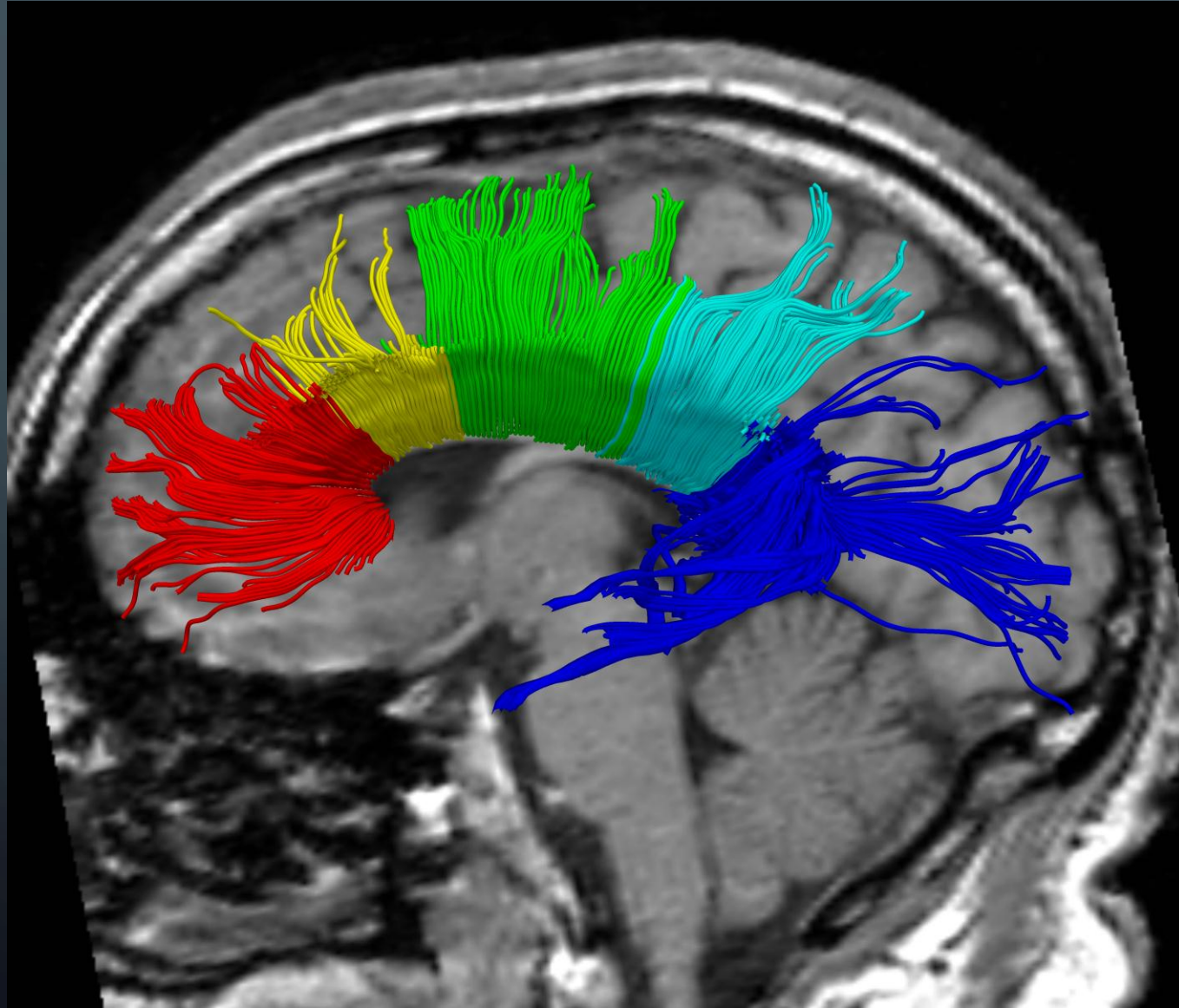
ΜΕΣΟΛΟΒΙΟ



ΜΕΣΟΛΟΒΙΟ



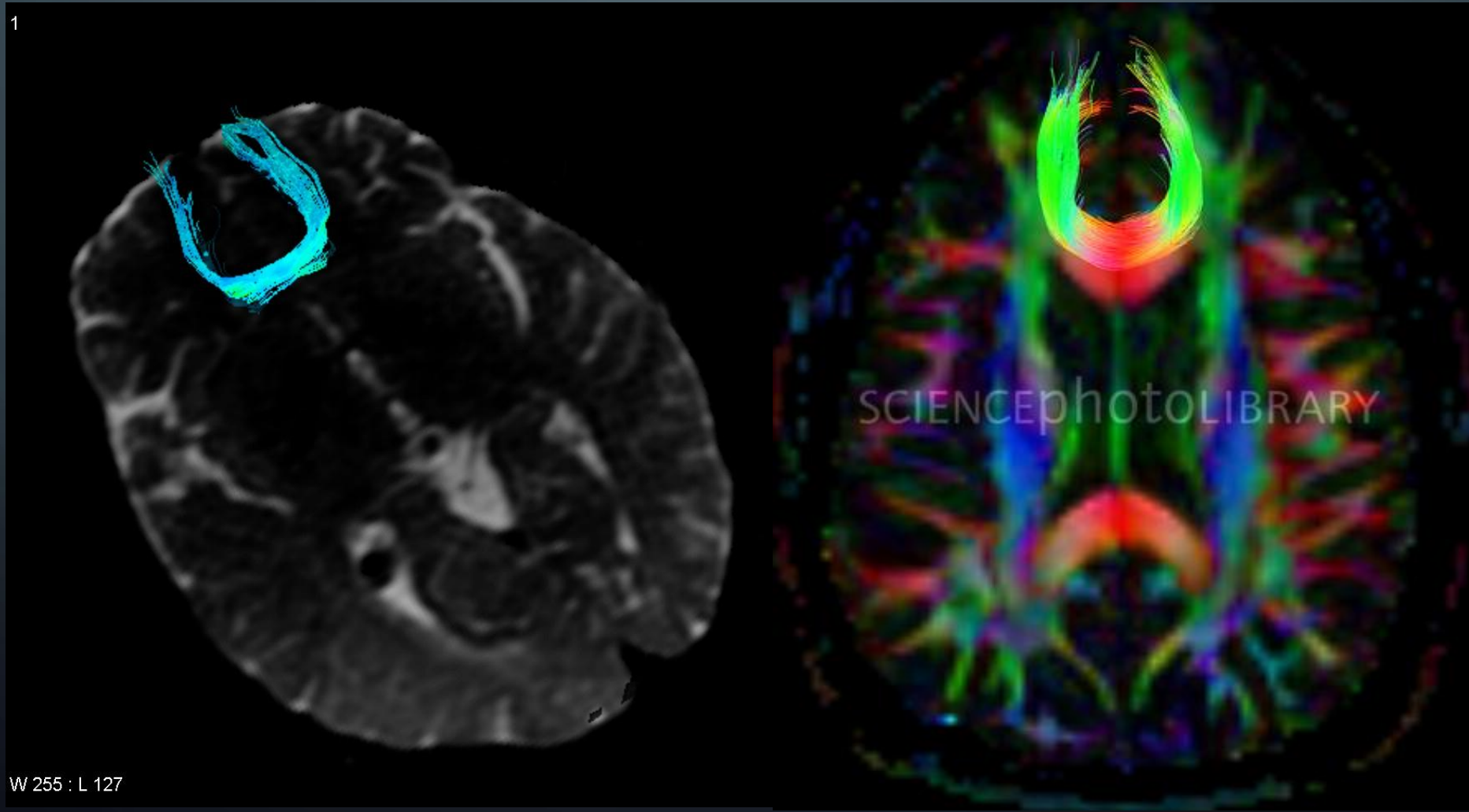
ΜΕΣΟΛΟΒΙΟ



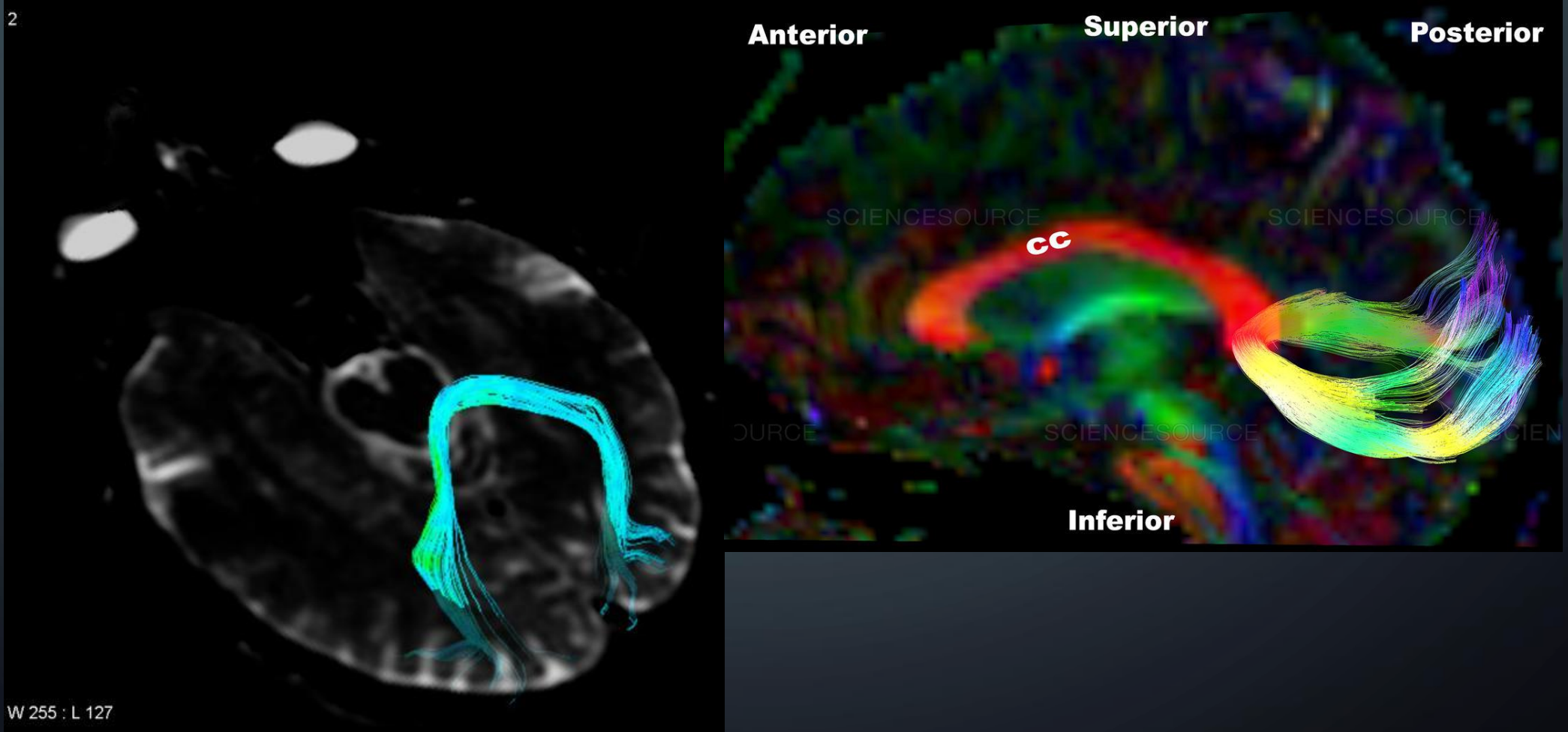
ΜΕΣΟΛΟΒΙΟ



ΜΕΣΟΛΟΒΙΟ



ΜΕΣΟΛΟΒΙΟ



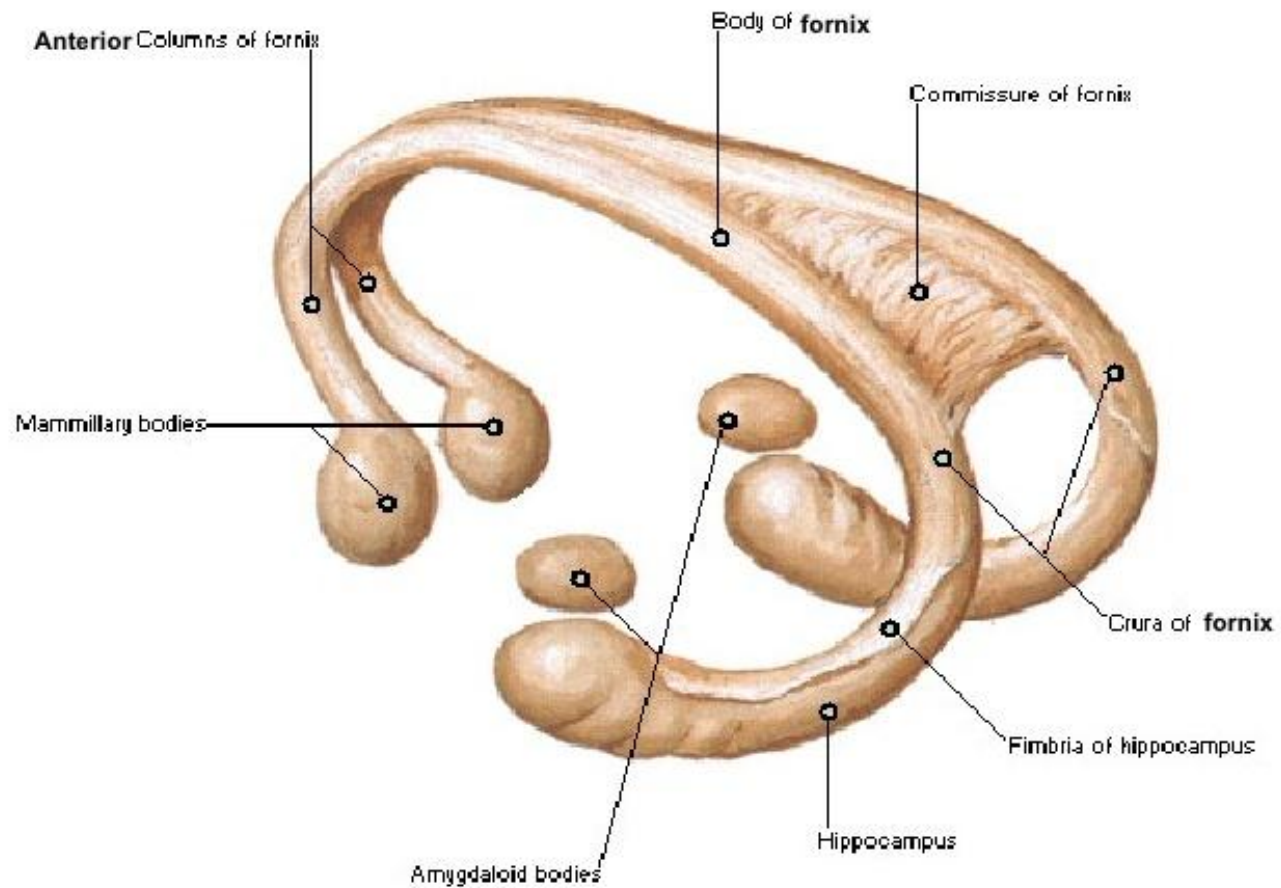
ΜΕΣΟΛΟΒΙΟ

ΛΕΙΤΟΥΡΓΙΑ

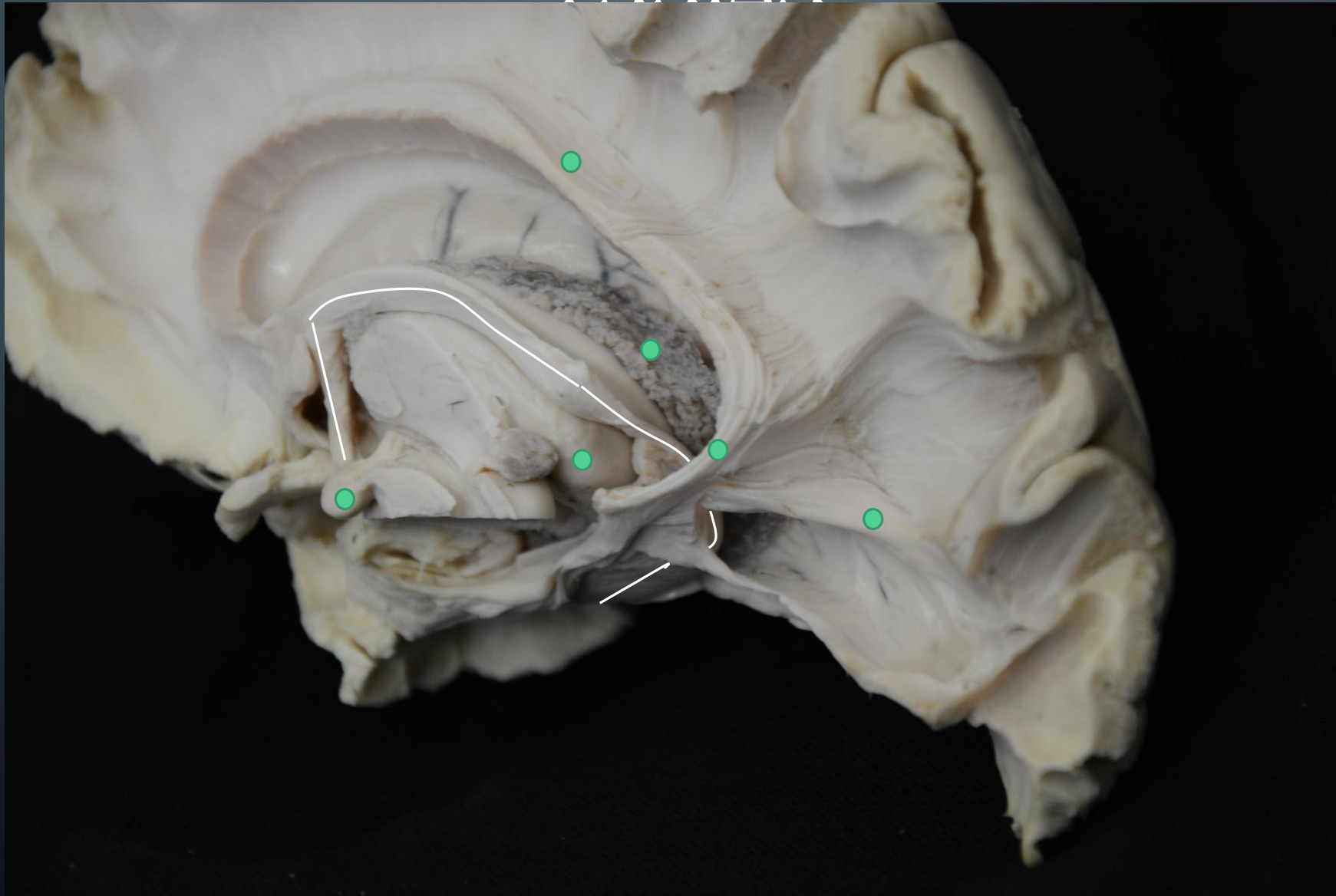
1. Δημισφαιρική σύνδεση
2. Γόνυ κ πρόσθιο τμήμα του σώματος=μακροπρόθεσμη μνήμη, εκμάθηση νέων δεξιοτήτων, λεκτική ευφράδεια
3. Οπίσθιο τμήμα και σπληνίο= σύνδεση απτικών και οπτικών πληροφοριών, ανάγνωση.

ΨΑΛΙΔΑ

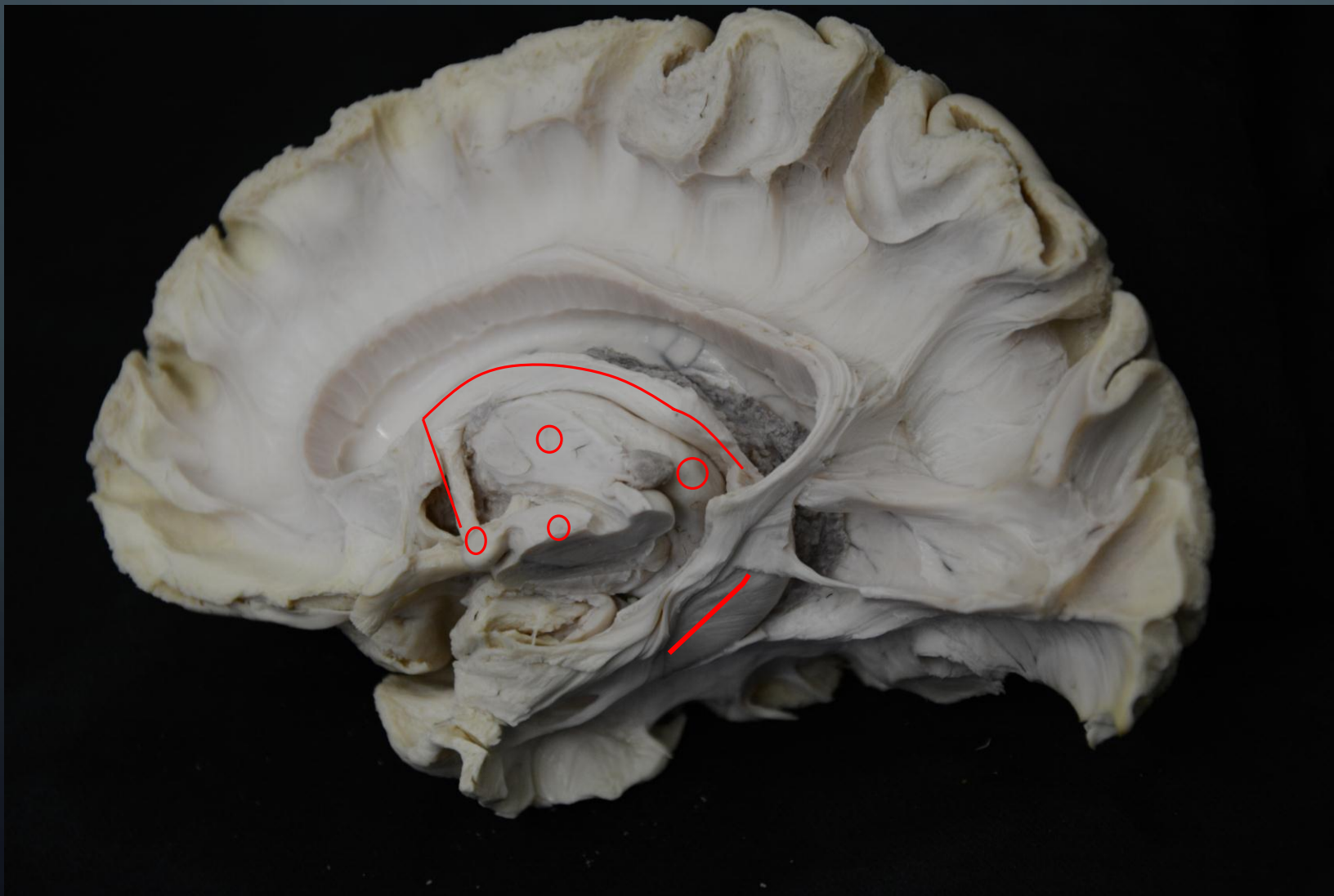
Hippocampus and Fornix Schema of Fornix



ΨΑΛΙΔΑ



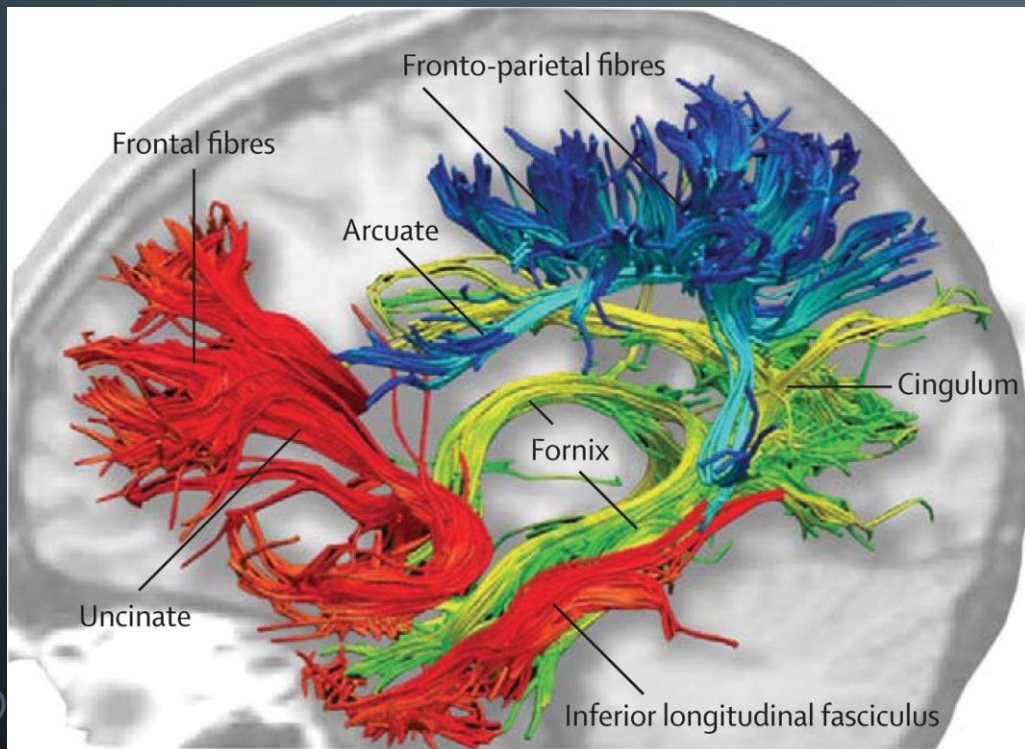
ΨΑΛΙΔΑ



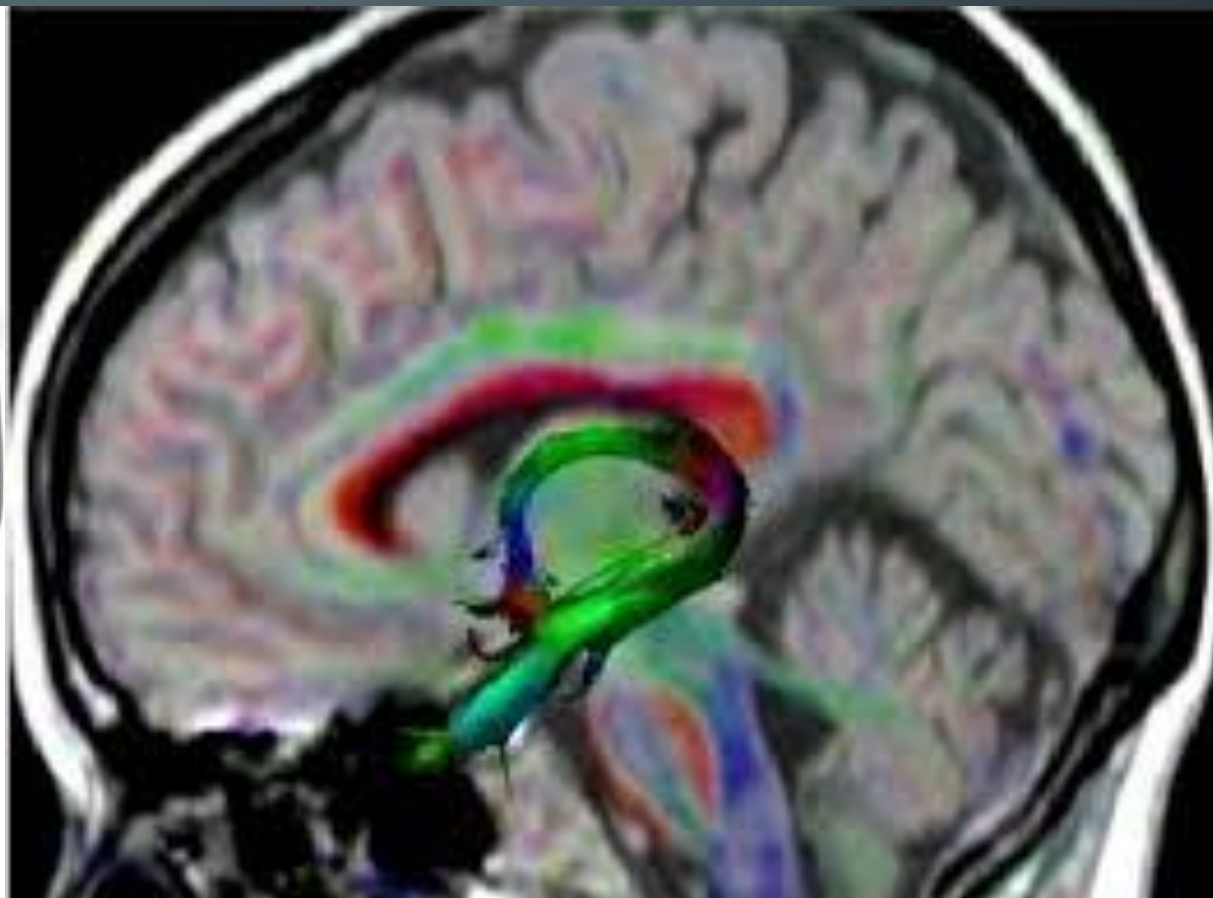
ΨΑΛΙΔΑ



ΨΑΛΙΔΑ



- Primary progressive aphasia and corticobasal degeneration
- Fronto-temporal dementia and semantic dementia
- Alzheimer's disease

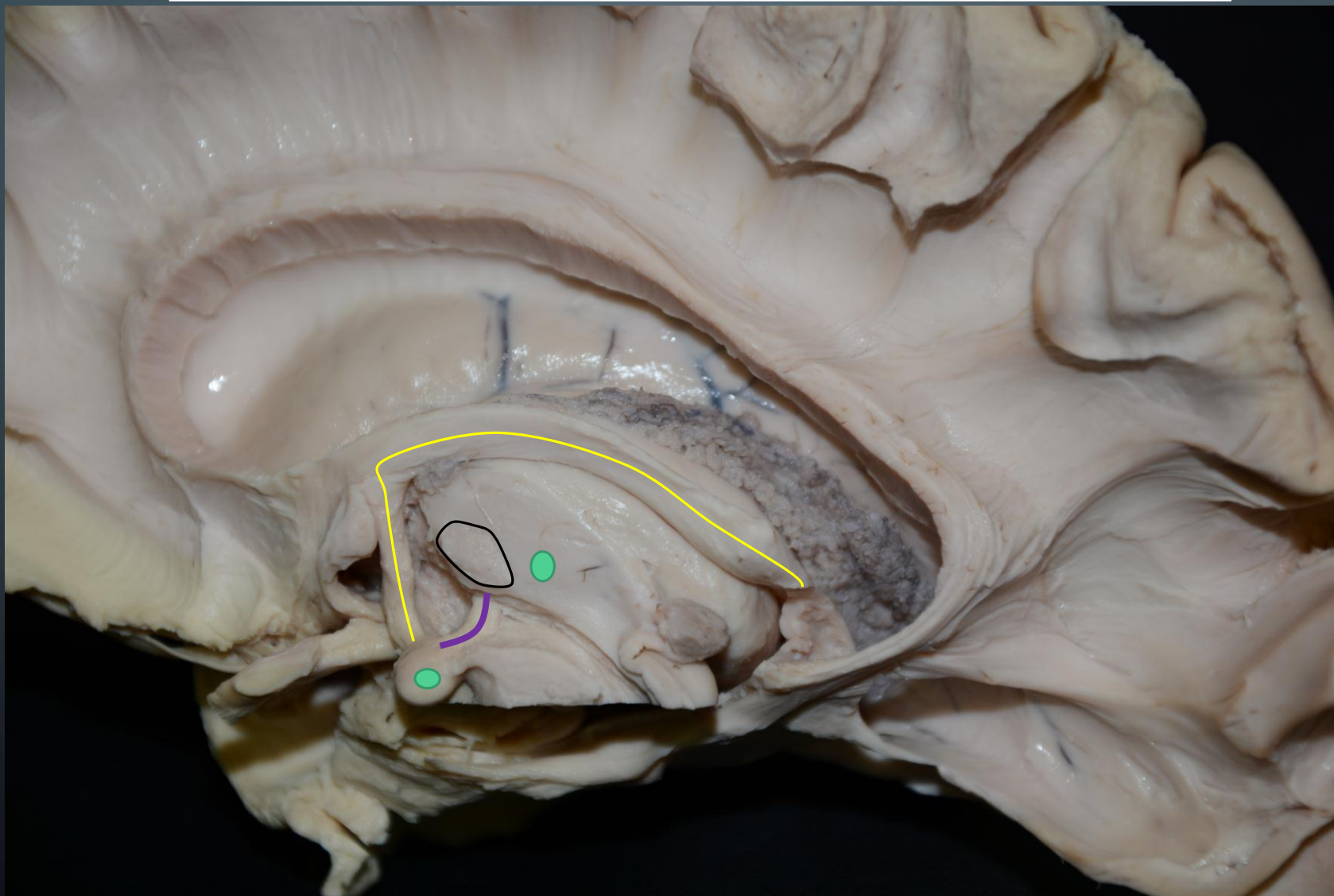


ΨΑΛΙΔΑ

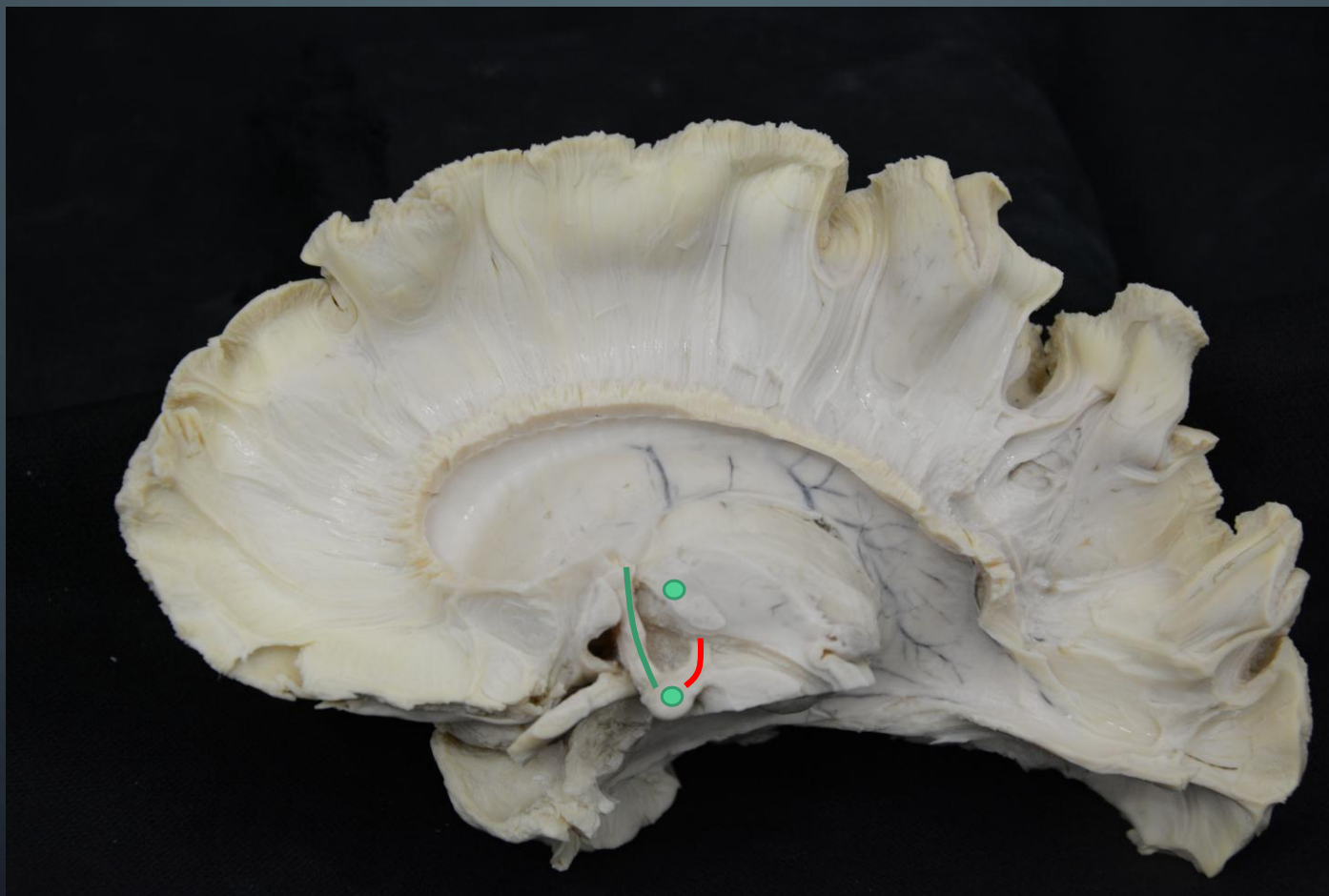
ΛΕΙΤΟΥΡΓΙΑ

- Μνήμη ανάκλησης
- Χειρουργικές προσπελάσεις τρίτης κοιλίας – βλάβη – αμνησία σε γεγονότα
- Στην MCI και την Alzheimer Disease ατροφία σε μελέτες με DTI

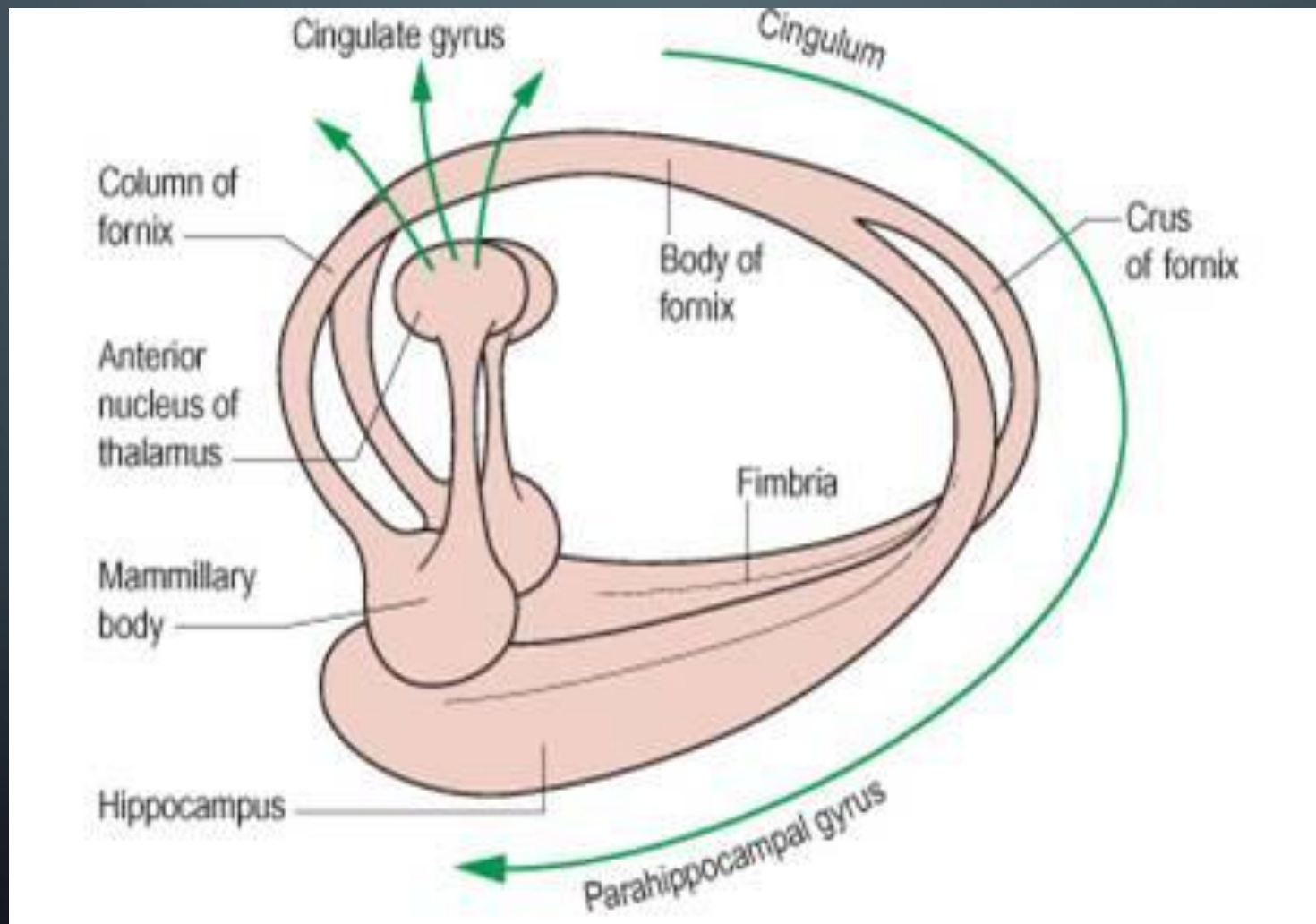
ΜΑΣΤΙΟΘΑΛΑΜΙΚΟ ΔΕΜΑΤΙΟ



ΜΑΣΤΙΟΘΑΛΑΜΙΚΟ ΔΕΜΑΤΙΟ



ΜΑΣΤΙΟΘΑΛΑΜΙΚΟ ΔΕΜΑΤΙΟ

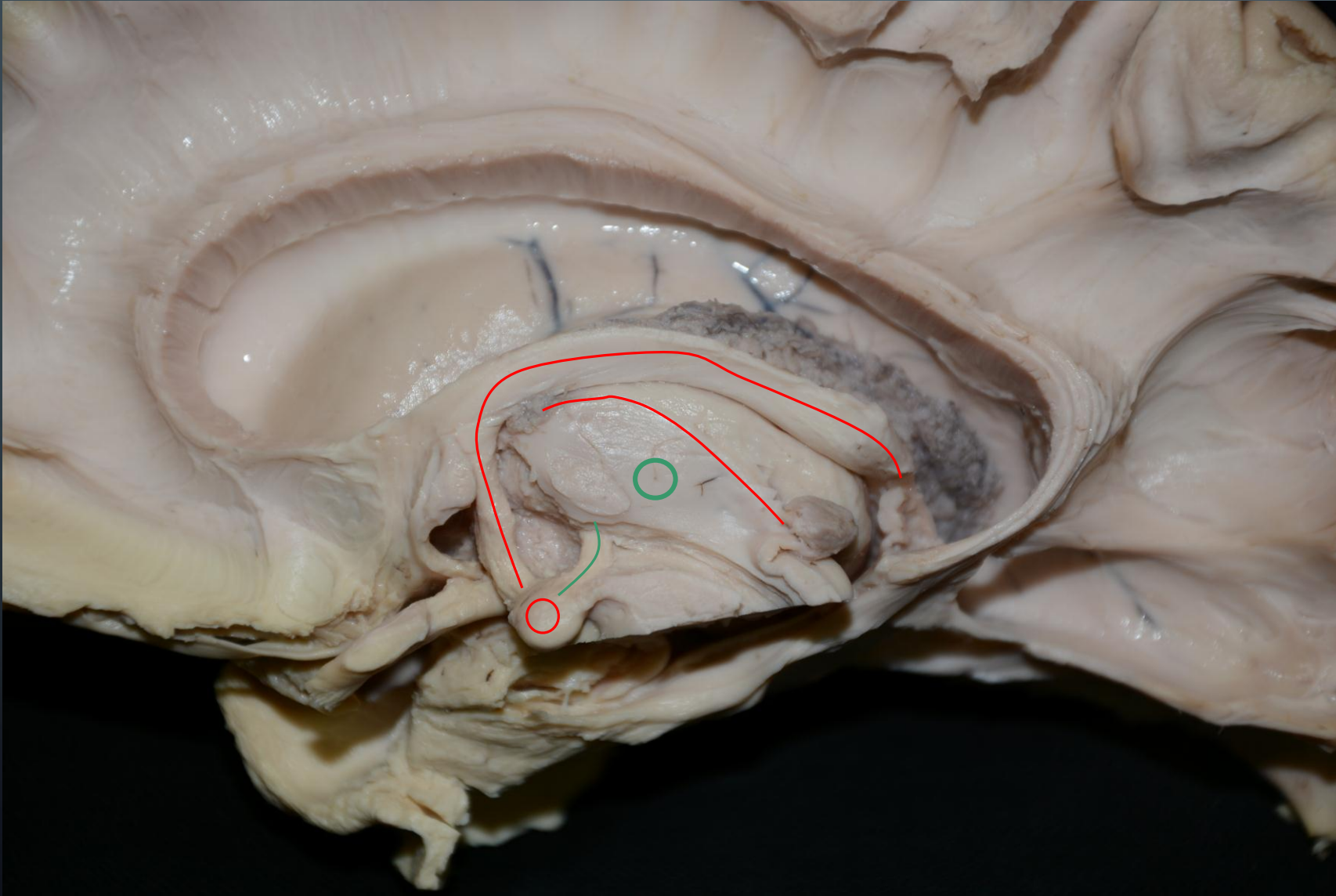


ΜΑΣΤΙΟΘΑΛΑΜΙΚΟ ΔΕΜΑΤΙΟ

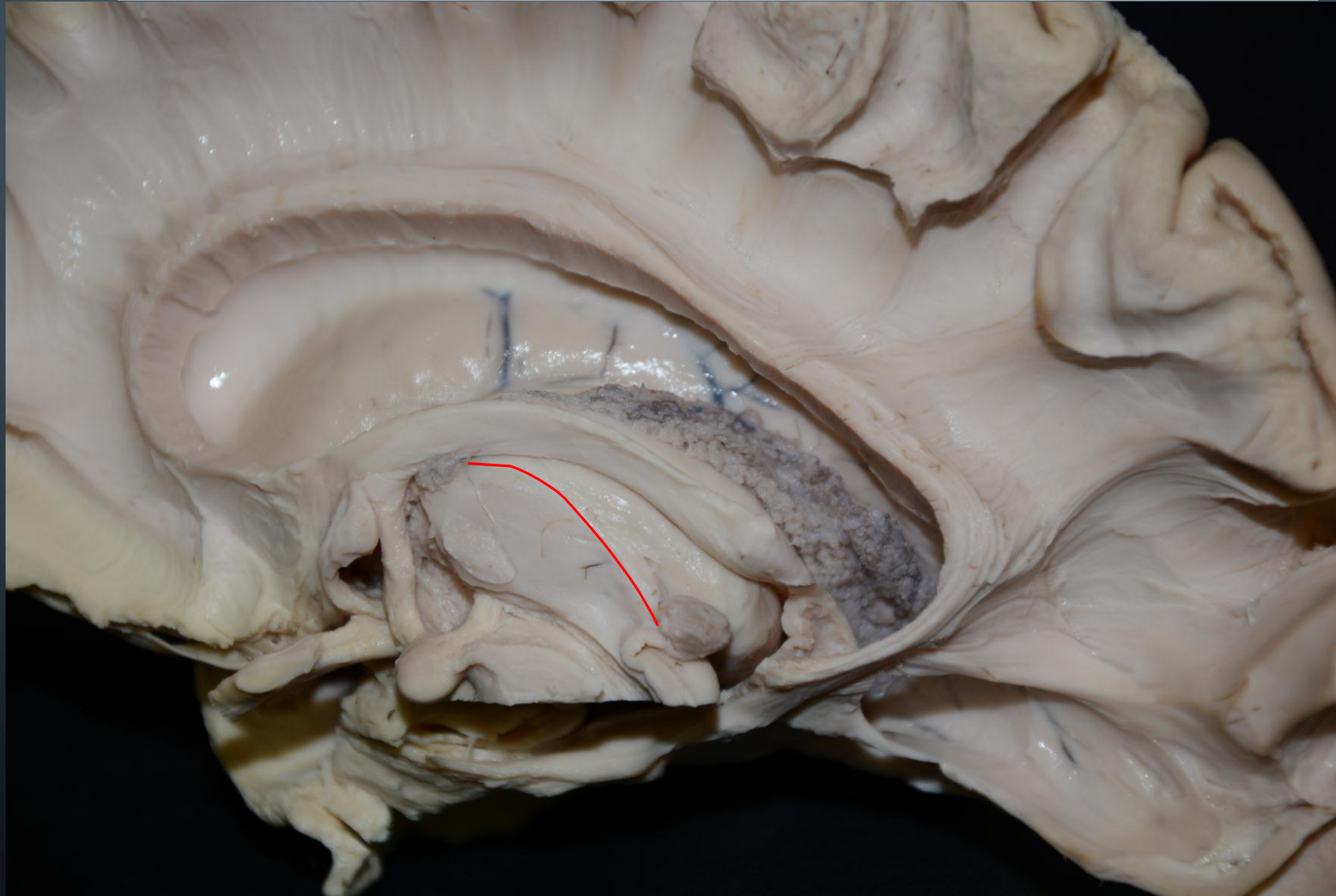
ΛΕΙΤΟΥΡΓΙΑ

ΩΣ ΒΑΣΙΚΟ ΤΜΗΜΑ ΤΟΥ ΚΥΚΛΩΜΑΤΟΣ ΤΟΥ ΡΑΡΕΖ ΣΥΜΜΕΤΕΧΕΙ
ΣΤΗΝ ΛΕΙΤΟΥΡΓΙΑ ΤΗΣ ΜΑΚΡΟΠΡΟΘΕΣΜΗΣ ΜΝΗΜΗΣ

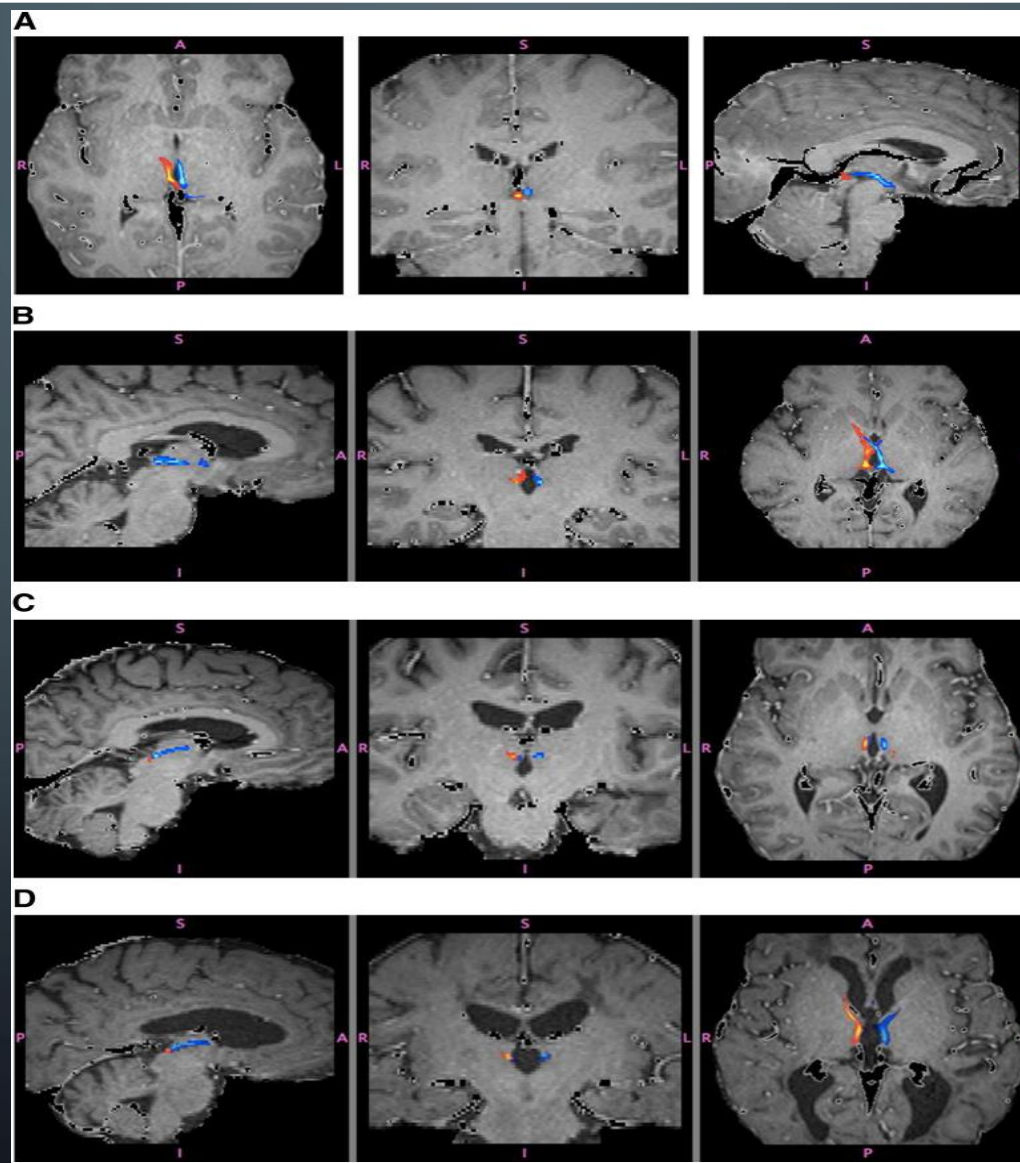
ΜΥΕΛΙΝΗ ΧΟΡΔΗ ΤΟΥ ΘΑΛΑΜΟΥ



ΜΥΕΛΙΝΗ ΧΟΡΔΗ ΤΟΥ ΘΑΛΑΜΟΥ



ΜΥΕΛΙΝΗ ΧΟΡΔΗ ΤΟΥ ΘΑΛΑΜΟΥ

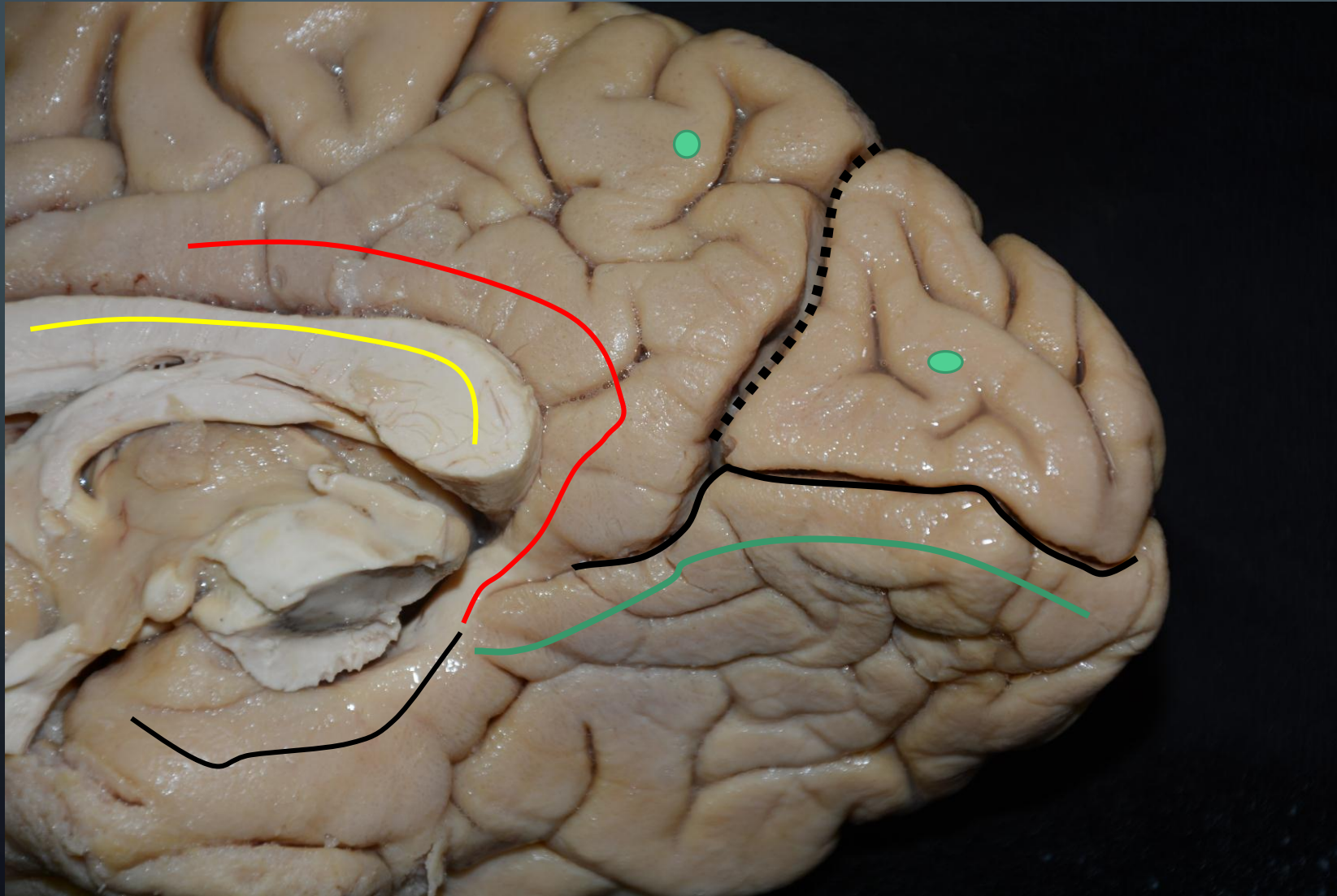


ΜΥΕΛΙΝΗ ΧΟΡΔΗ ΤΟΥ ΘΑΛΑΜΟΥ

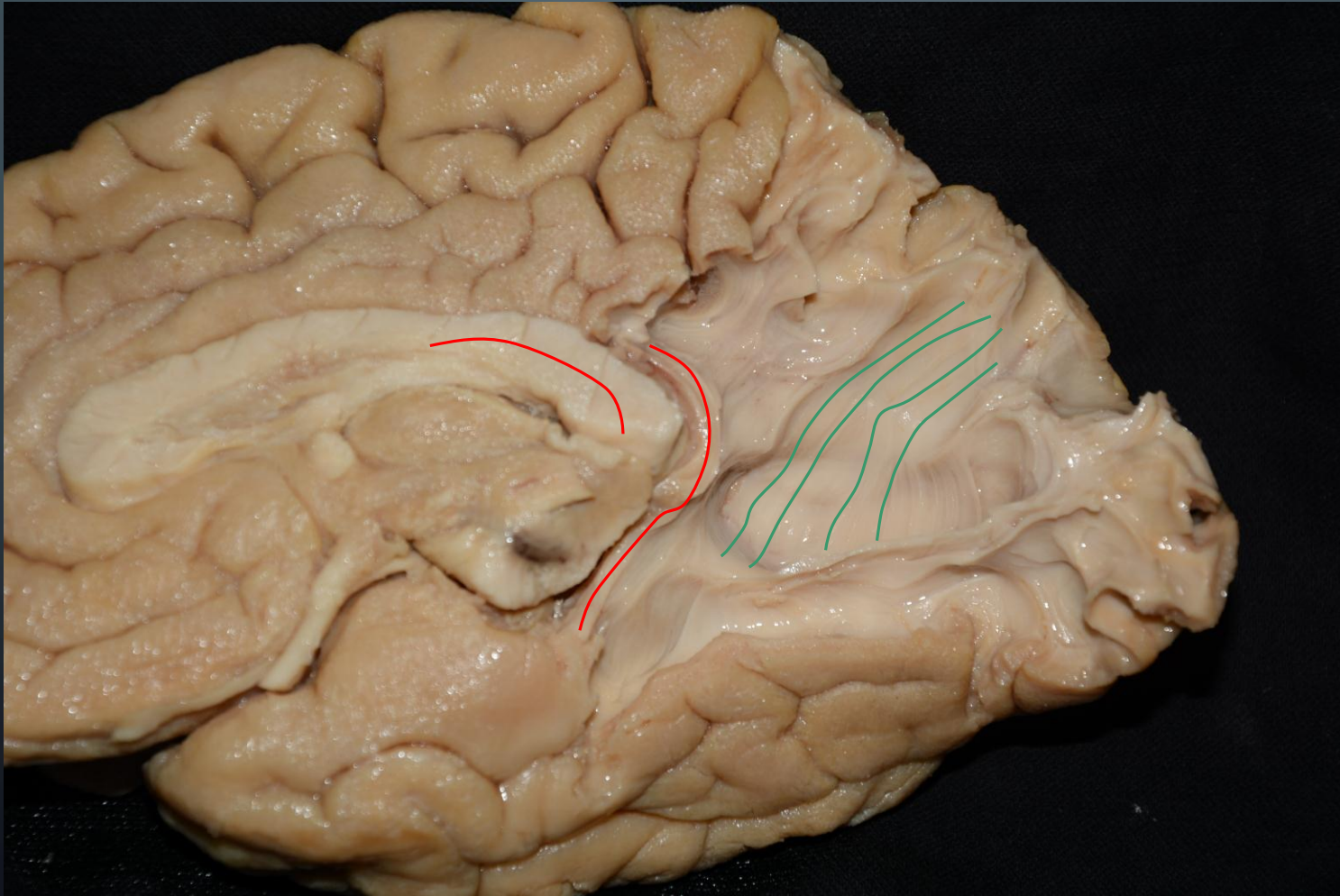
ΛΕΙΤΟΥΡΓΙΑ

1. ΠΥΡΗΝΑΣ ΙΝΙΑΣ= ΕΠΕΞΕΡΓΑΣΙΑ ΤΟΥ ΠΟΝΟΥ, ΚΟΙΝΩΝΙΚΗ ΣΥΜΠΕΡΙΦΟΡΑ, ΚΥΚΛΟ ΕΓΡΗΓΟΡΣΗΣ-ΥΠΝΟΥ, ΔΙΑΧΕΙΡΙΣΗ ΑΓΧΟΥΣ.
2. ΠΥΡΗΝΑΣ ΔΙΑΦΑΝΟΥΣ ΔΙΑΦΡΑΓΜΑΤΟΣ=ΚΟΙΝΩΝΙΚΗ ΣΥΜΠΕΡΙΦΟΡΑ

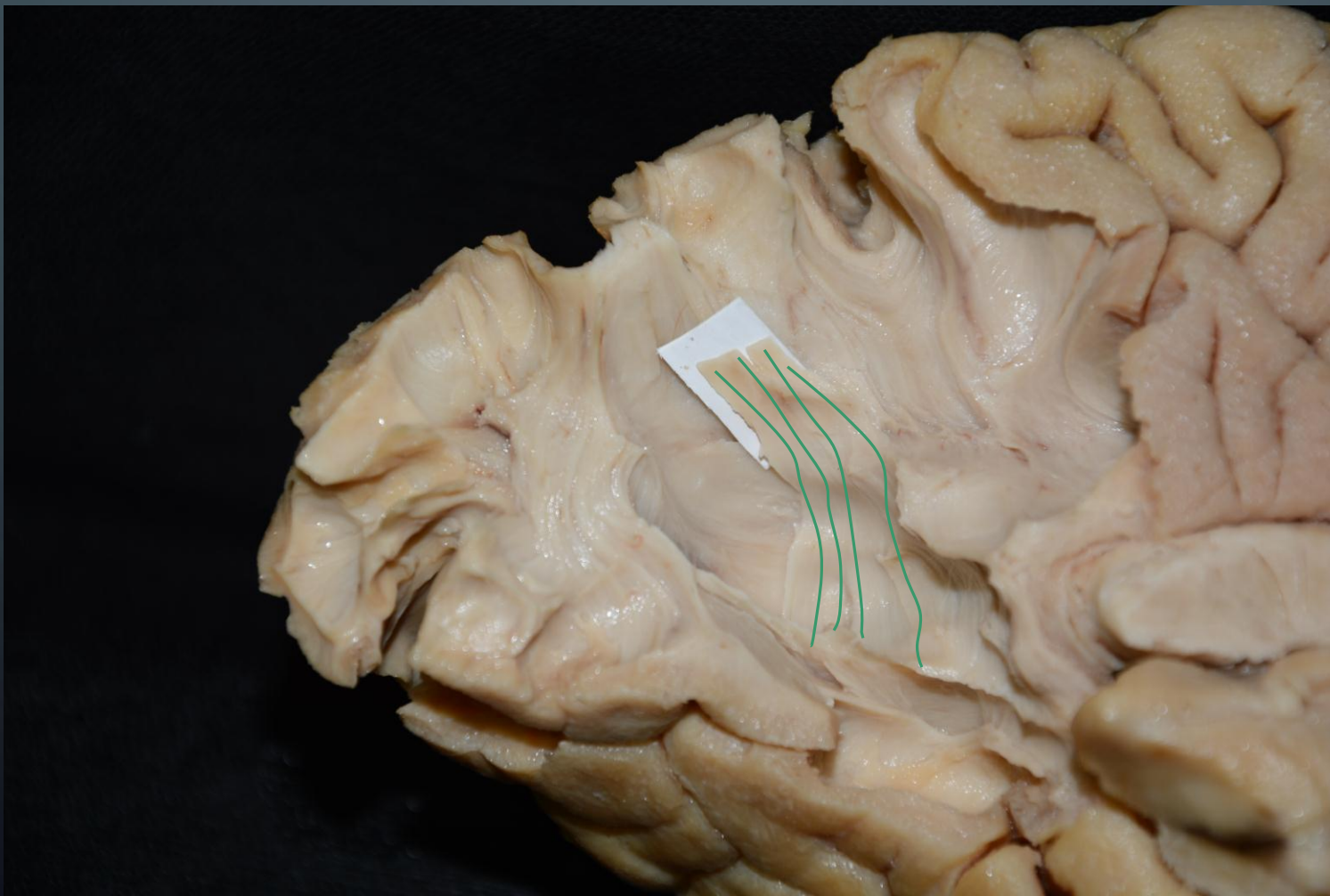
SLEDGE RUNNER



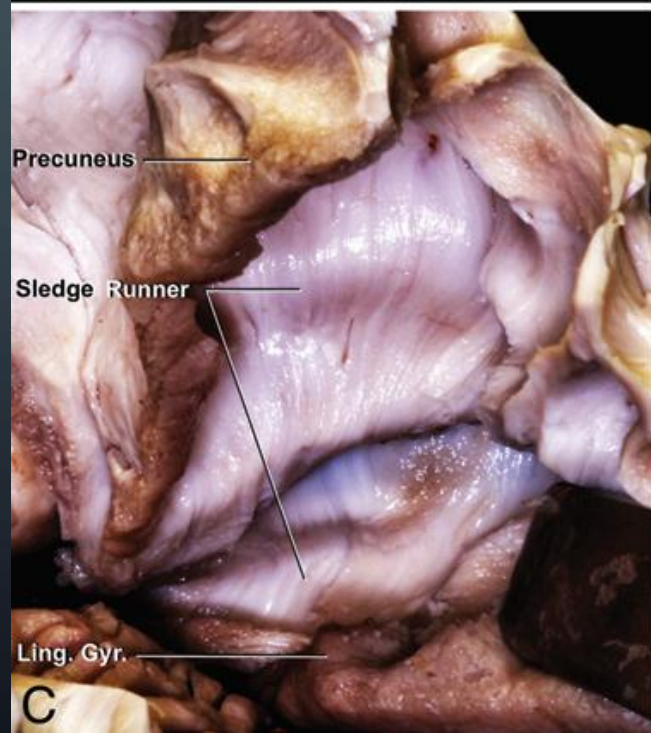
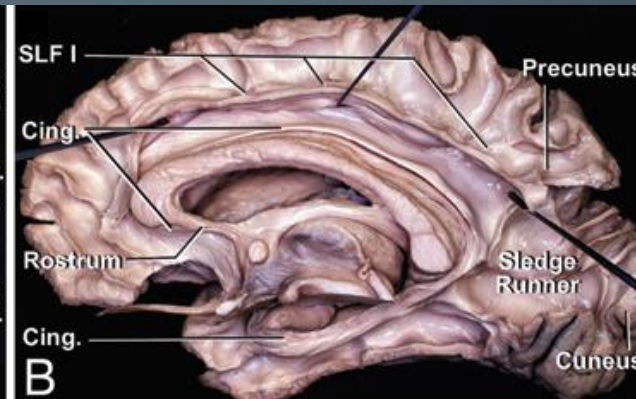
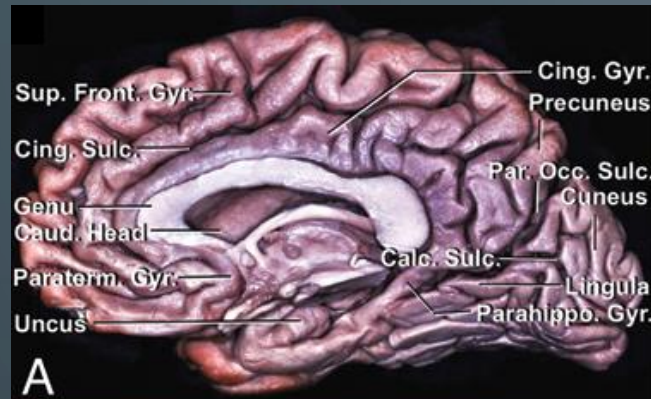
SLEDGE RUNNER



SLEDGE RUNNER



SLEDGE RUNNER



SLEDGE RUNNER

ΛΕΙΤΟΥΡΓΙΑ

ΣΥΝΔΕΣΗ ΑΝΩ ΤΜΗΜΑΤΟΣ ΤΟΥ ΣΦΗΝΟΕΙΔΟΥΣ ΛΟΒΙΟΥ ΜΕ ΤΗΝ ΓΛΩΣΣΟΕΙΔΗ
ΕΛΙΚΑ = ΑΝΑΓΝΩΡΙΣΗ ΤΩΝ ΠΡΟΣΩΠΩΝ

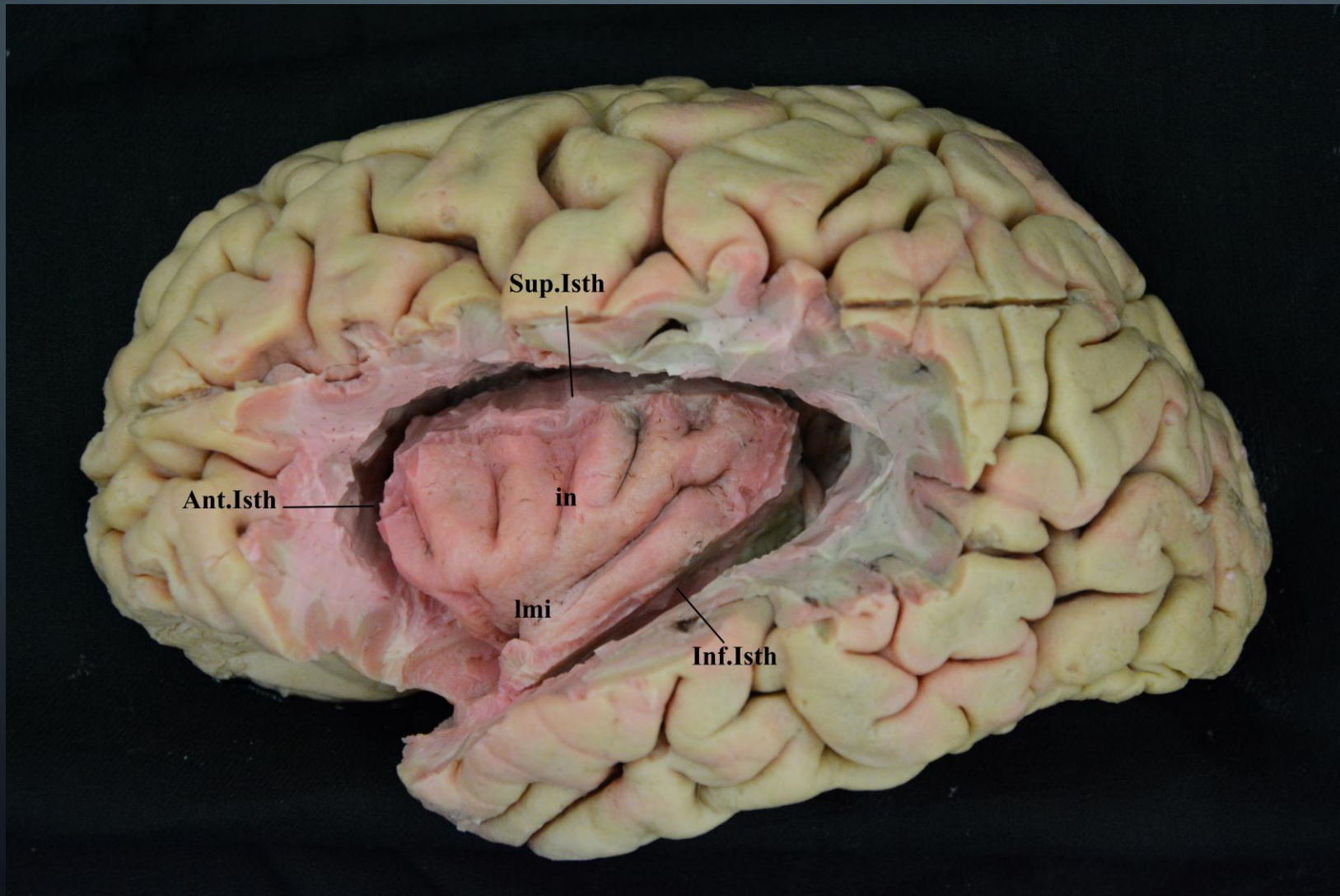
ΕΓΚΕΦΑΛΙΚΟΣ ΙΣΘΜΟΣ

- Ισθμός = λεπτή περιοχή λευκής ουσίας μεταξύ της κυκλικής αύλακας της νήσου και του κοιλιακού συτήματος και η οποία συνδέει τον κεντρικό πυρήνα και το φλοιό της νήσου με το υπόλοιπο ημισφαίριο
- Rhoton=η πρώτη αναφορά
- Πρόσθιος-Ανω-Κάτω

ΕΓΚΕΦΑΛΙΚΟΣ ΙΣΘΜΟΣ



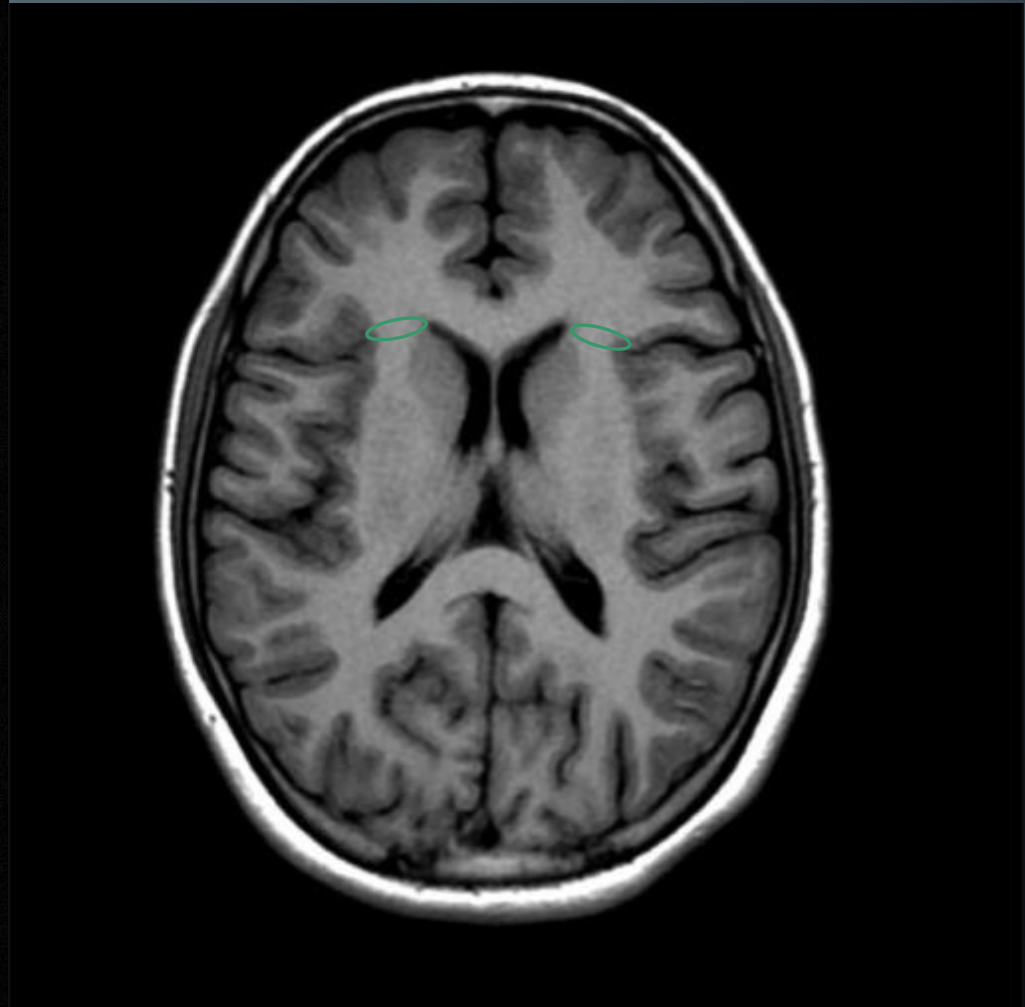
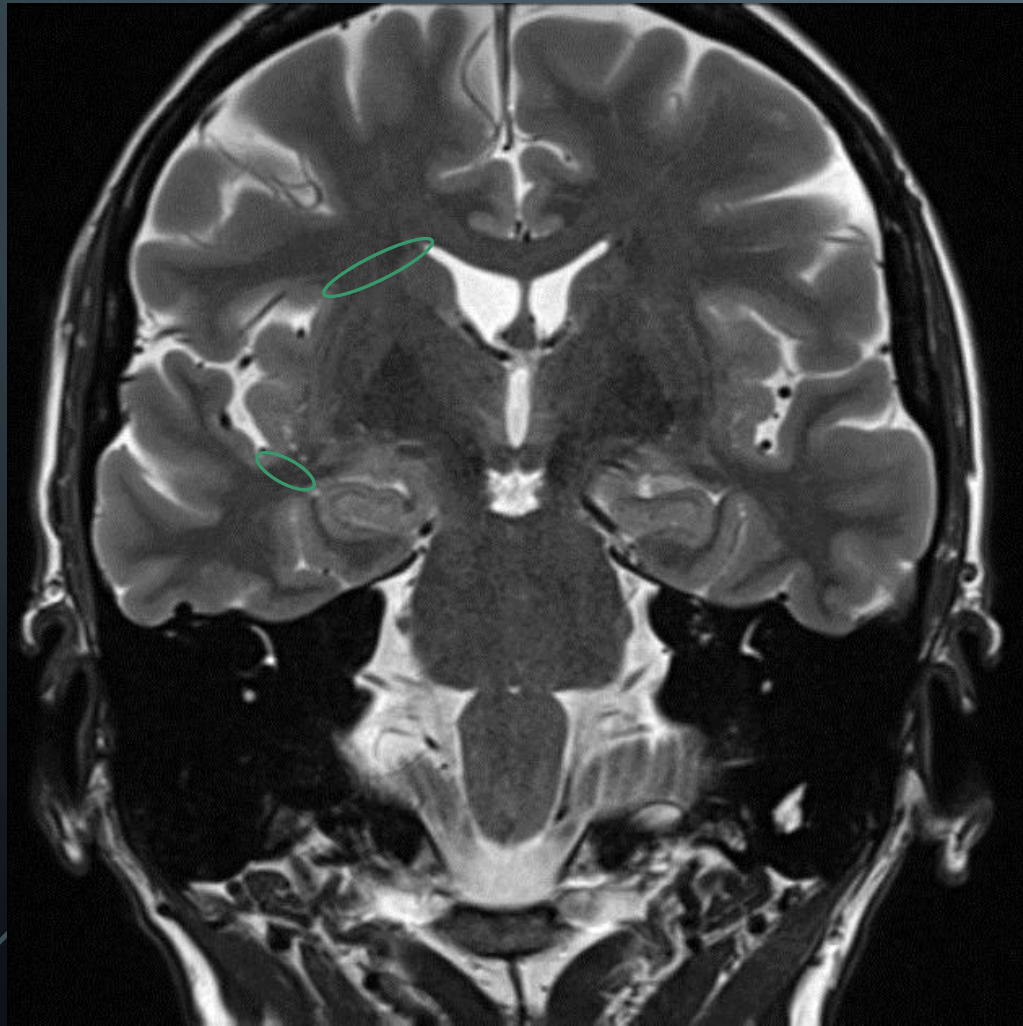
ΕΓΚΕΦΑΛΙΚΟΣ ΙΣΘΜΟΣ



ΕΓΚΕΦΑΛΙΚΟΣ ΙΣΘΜΟΣ



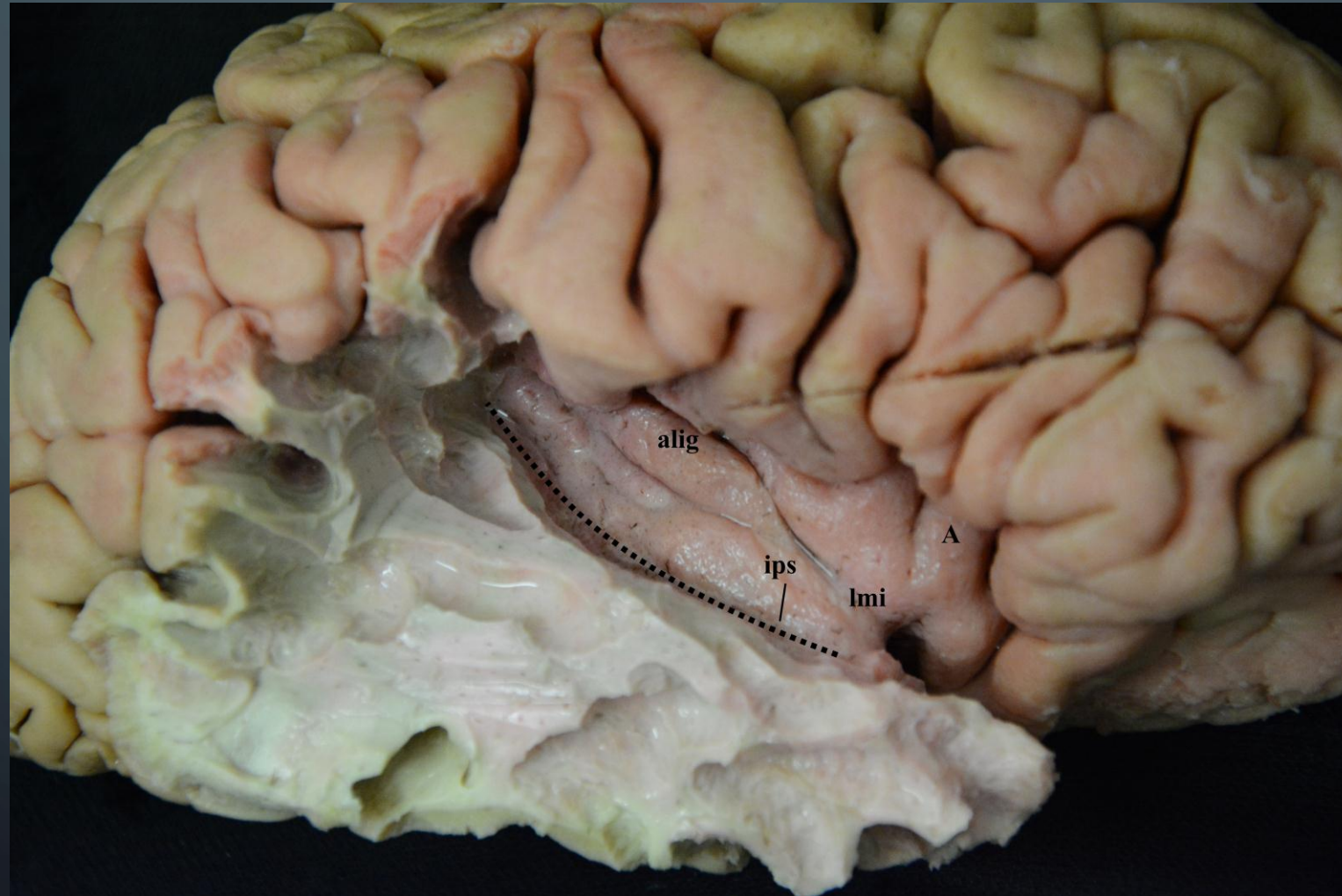
ΕΓΚΕΦΑΛΙΚΟΣ ΙΣΘΜΟΣ



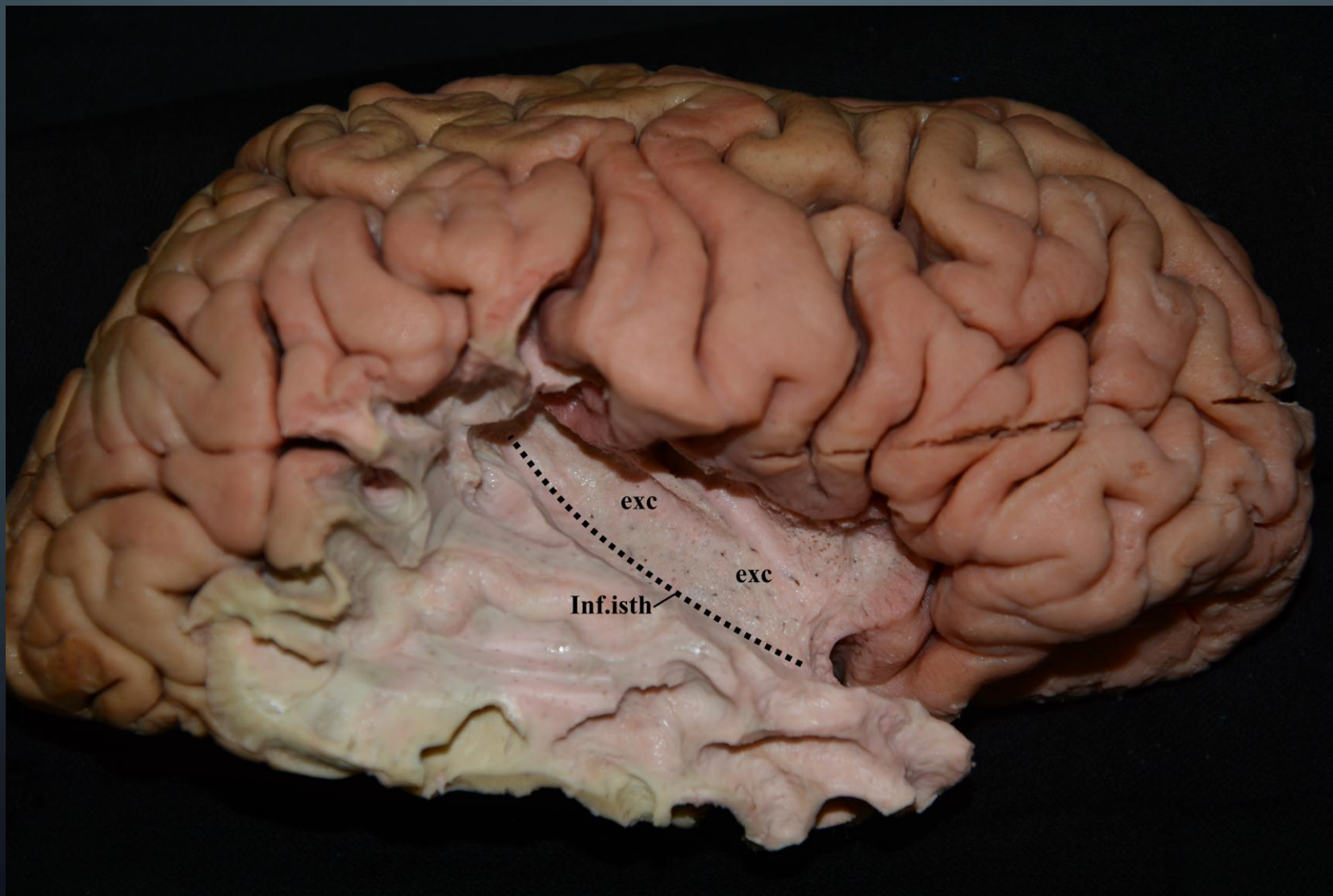
ΚΑΤΩ ΙΣΘΜΟΣ

- ΕΞΩΤΑΤΗ ΚΑΨΑ
- ΕΞΩ ΚΑΨΑ- ΚΑΤΩ ΜΕΤΩΠΟΙΝΙΑΚΟ- ΑΓΚΙΣΤΡΟΕΙΔΕΣ ΔΕΜΑΤΙΟ
- ΕΣΩ ΚΑΨΑ
- ΤΑΠΗΤΙΟ

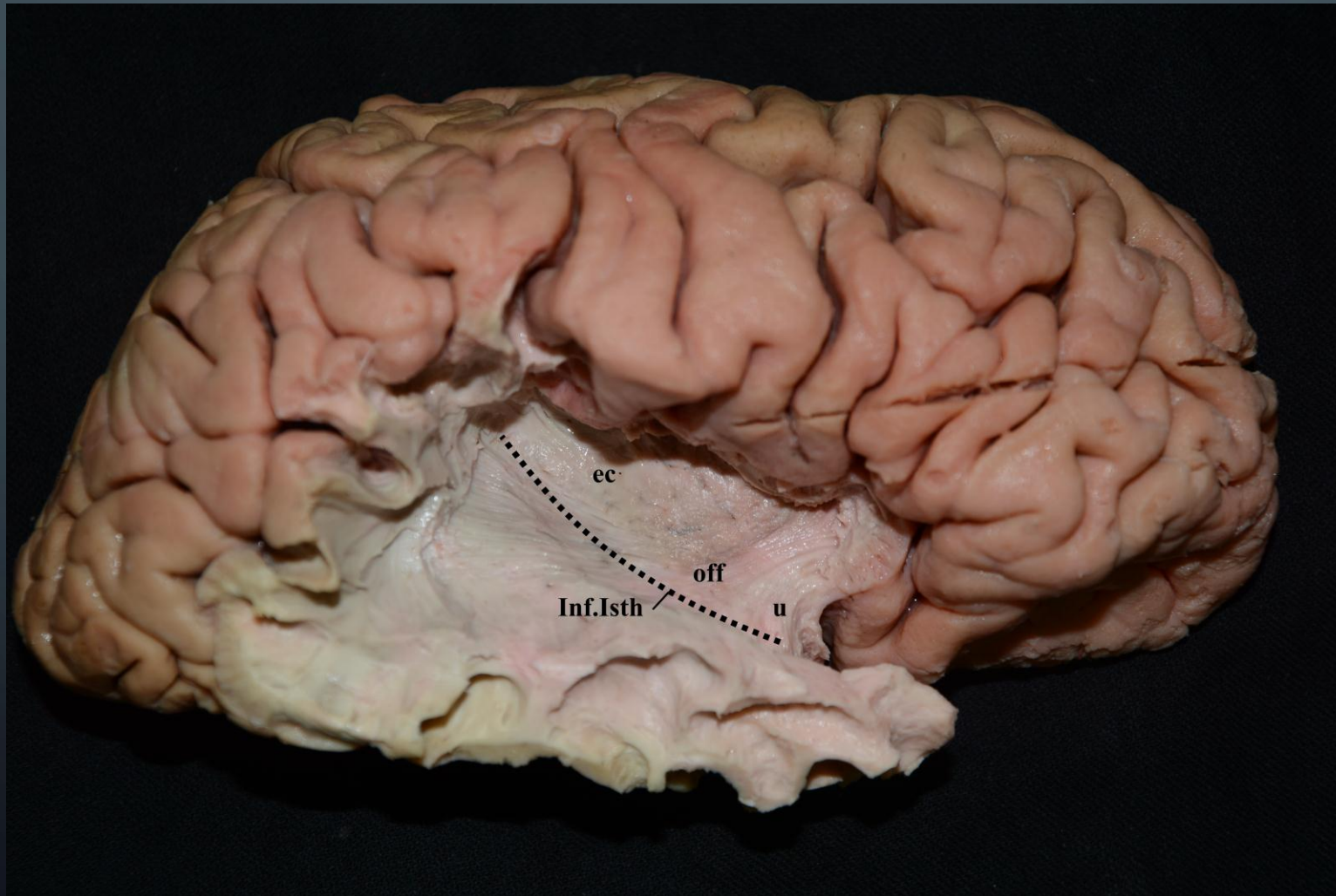
ΚΑΤΩ ΙΣΘΜΟΣ



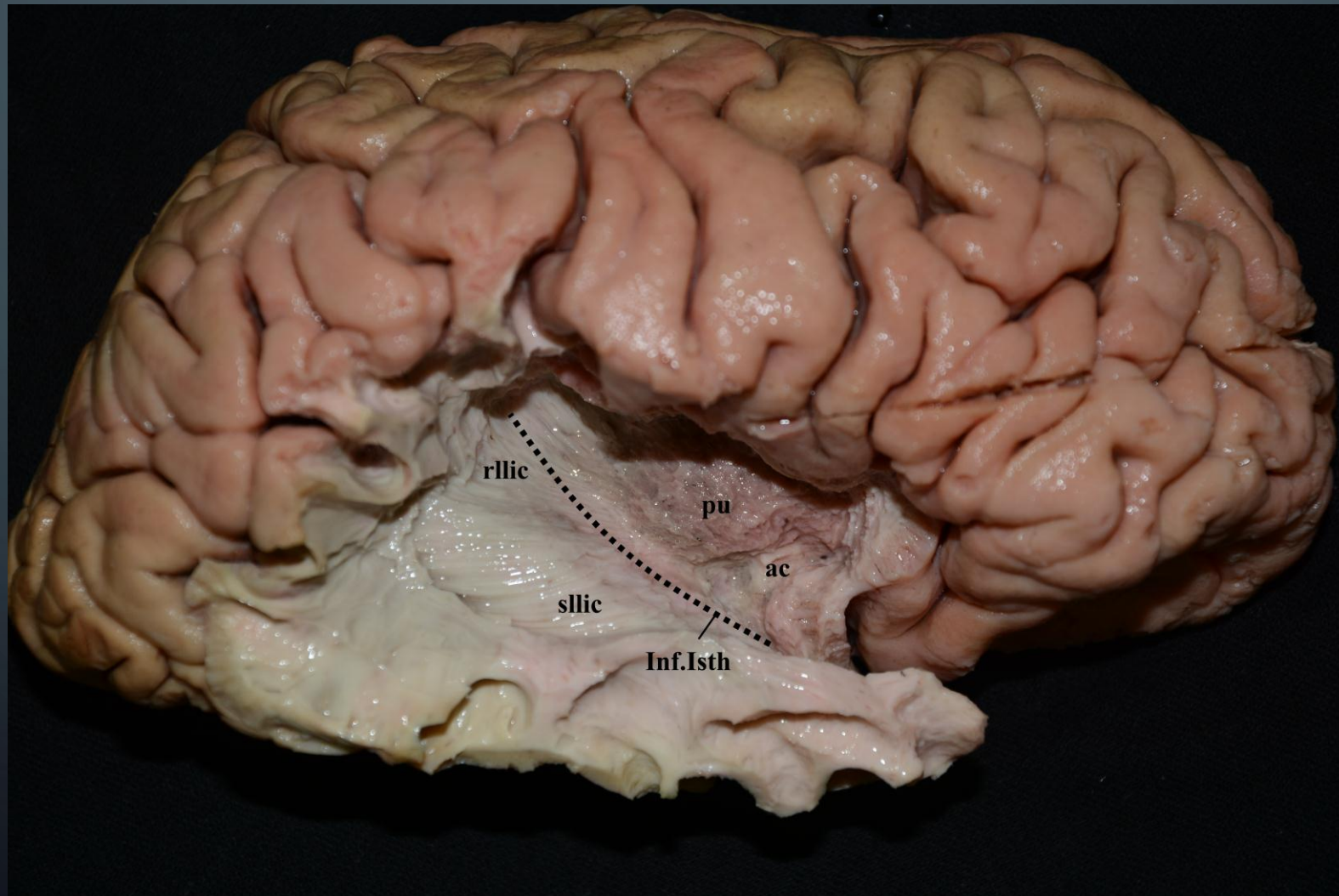
ΚΑΤΩ ΙΣΘΜΟΣ



ΚΑΤΩ ΙΣΘΜΟΣ



ΚΑΤΩ ΙΣΘΜΟΣ



ΚΑΤΩ ΙΣΘΜΟΣ



ΚΑΤΩ ΙΣΘΜΟΣ

- ΝΕΥΡΟΧΕΙΡΟΥΡΓΙΚΗ : ΓΛΟΙΩΜΑΤΑ ΤΗΣ ΝΗΣΟΥ → ΚΡΟΤΑΦΙΚΟ ΛΟΒΟ
- ΝΕΥΡΟΛΟΓΙΑ : ΕΠΙΛΗΨΙΑ ΜΕΤΩΠΟΚΡΟΤΑΦΙΚΗ ΑΝΟΙΑ
- ΨΗΧΙΑΤΡΙΚΗ : ΣΧΙΖΟΦΡΕΝΕΙΑ