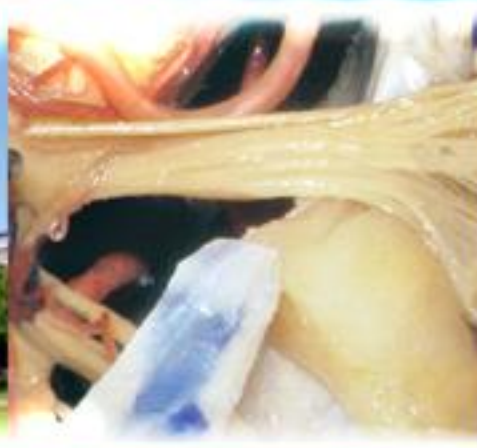


# ΧΕΙΡΟΥΡΓΙΚΗ ΑΝΑΤΟΜΙΚΗ ΑΓΓΕΙΩΝ ΟΠΙΣΘΙΟΥ ΚΡΑΝΙΑΚΟΥ ΒΟΘΡΟΥ



Μ.Κ.ΦΡΑΤΖΟΓΛΟΥ | ΓΕΝΙΚΟ ΚΡΑΤΙΚΟ ΝΙΚΑΙΑΣ  
30<sup>ο</sup> ΠΑΝΕΛΛΗΝΙΟ ΣΥΝΕΔΡΙΟ ΝΕΥΡΟΧΕΙΡΟΥΡΓΙΚΗΣ

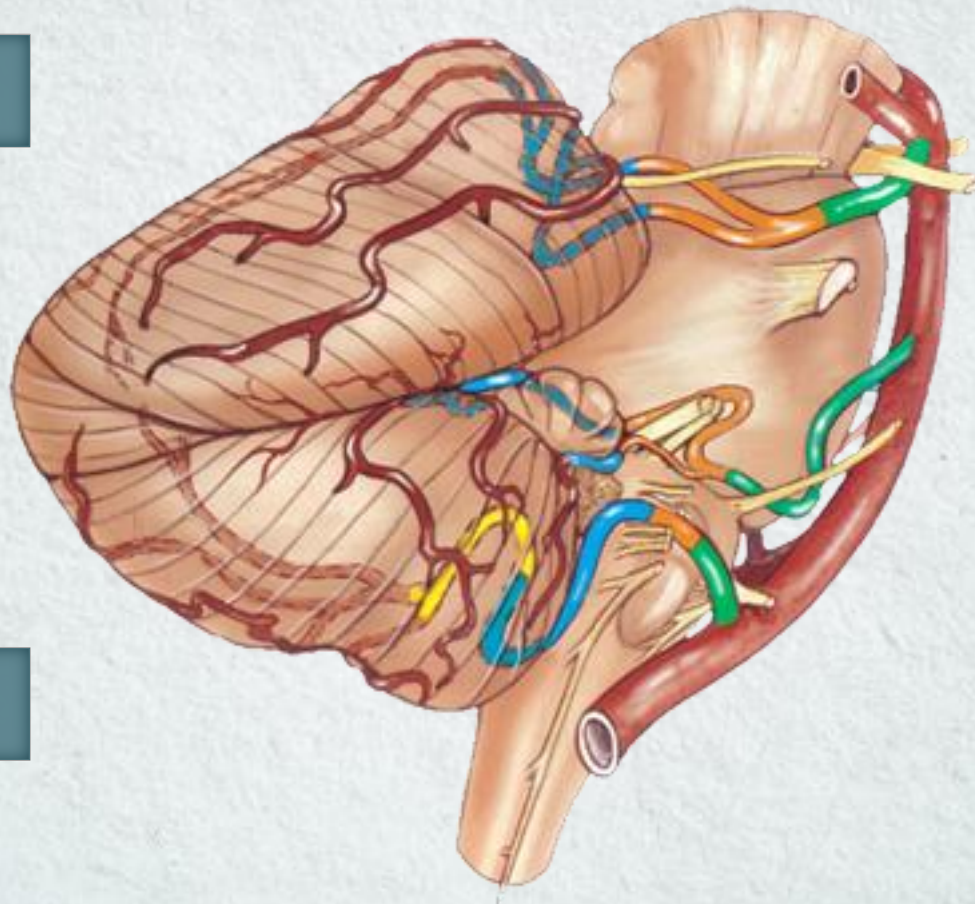
# ΠΑΡΕΓΚΕΦΑΛΙΔΙΚΕΣ ΑΡΤΗΡΙΕΣ



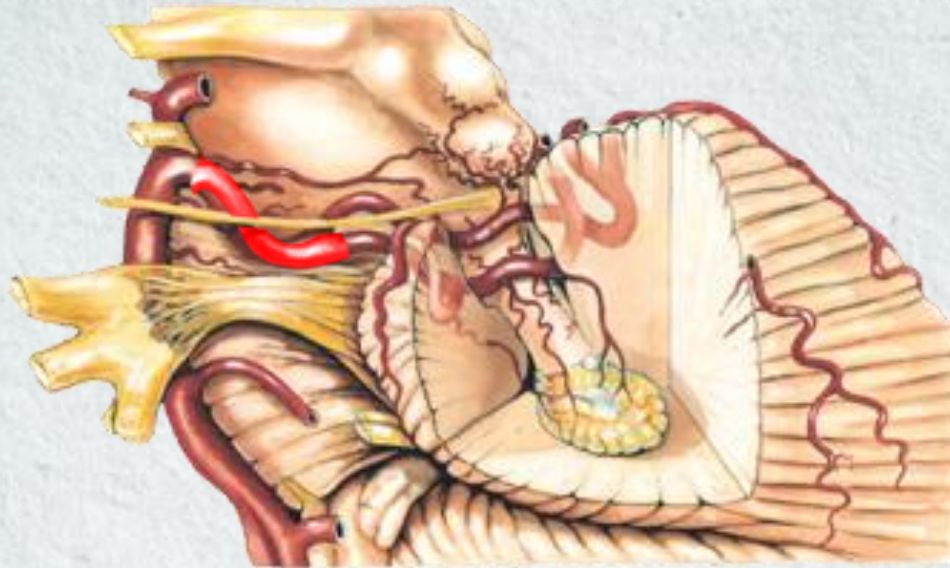
UPPER COMPLEX

MIDDLE COMPLEX

LOWER COMPLEX



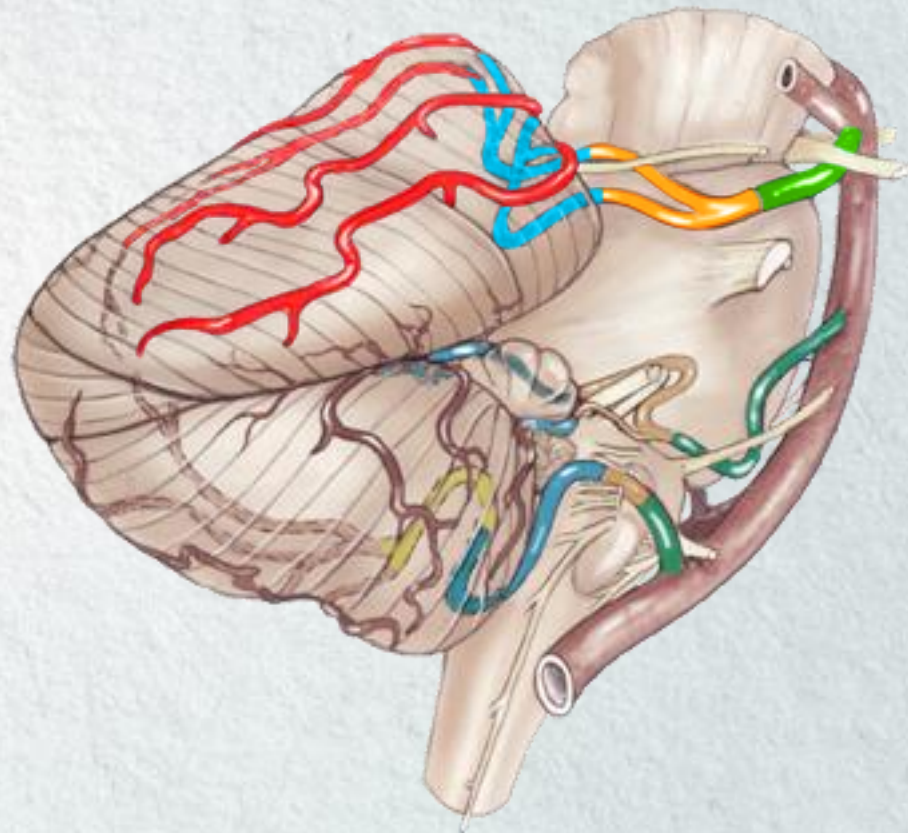
# ΑΝΩ ΠΑΡΕΓΚΕΦΑΛΙΔΙΚΗ ΑΡΤΗΡΙΑ (sca)



# ΑΝΩ ΠΑΡΕΓΚΕΦΑΛΙΔΙΚΗ ΑΡΤΗΡΙΑ



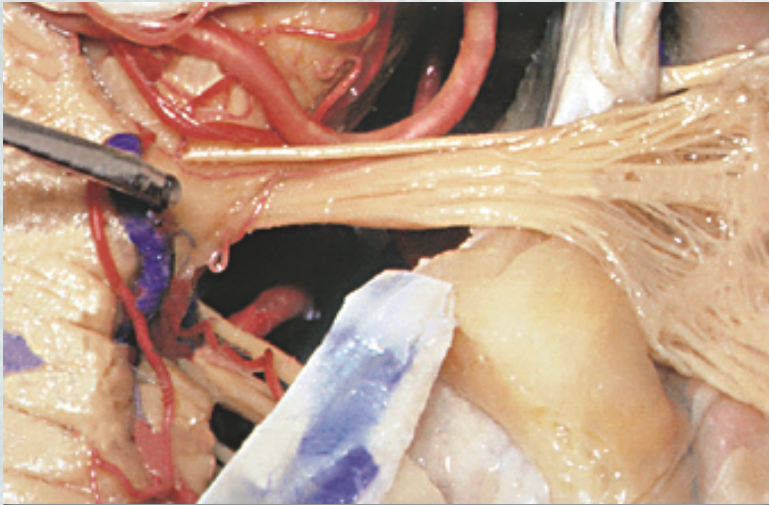
1. ΠΡΟΣΘΙΟ ΓΕΦΥΡΟΜΕΣΕΓΚΕΦΑΛΙΚΟ ΤΜΗΜΑ
2. ΠΛΑΓΙΟ ΓΕΦΥΡΟΜΕΣΕΓΚΕΦΑΛΙΚΟ ΤΜΗΜΑ
3. ΠΑΡΕΓΚΕΦΑΛΟΜΕΣΕΓΚΕΦΑΛΙΚΟ ΤΜΗΜΑ
4. ΦΛΟΙΙΚΟ ΤΜΗΜΑ



# ΠΡΟΣΘΙΟ ΓΕΦΥΡΟΜΕΣΕΓΚΕΦΑΛΙΚΟ ΤΜΗΜΑ



# ΠΛΑΓΙΟ ΓΕΦΥΡΟΜΕΣΕΓΚΕΦΑΛΙΚΟ ΤΜΗΜΑ



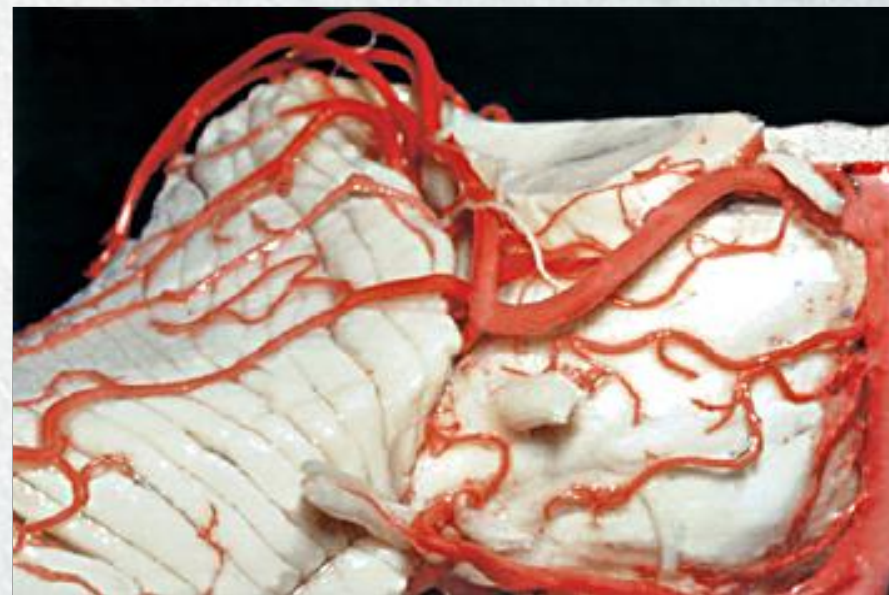


# ΠΑΡΕΓΚΕΦΑΛΟΜΕΣΕΓΚΕΦΑΛΙΚΟ ΤΜΗΜΑ

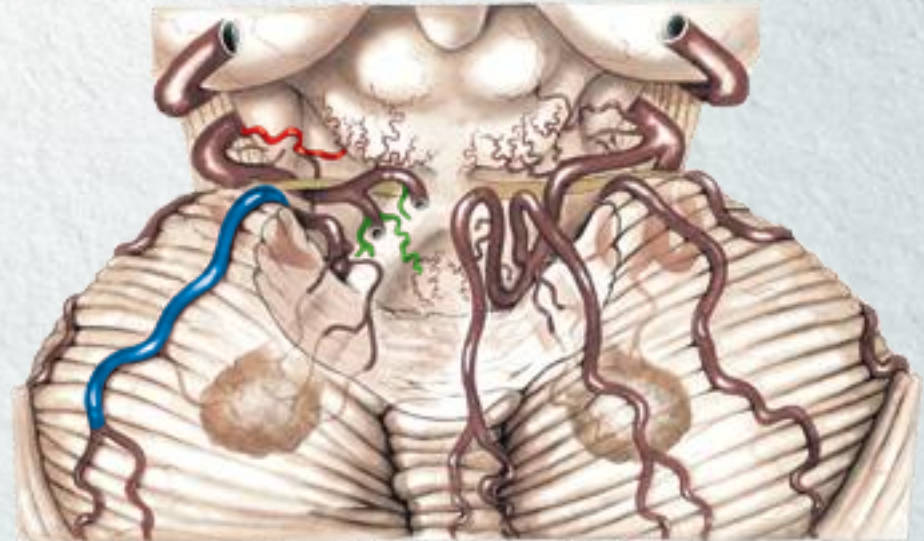
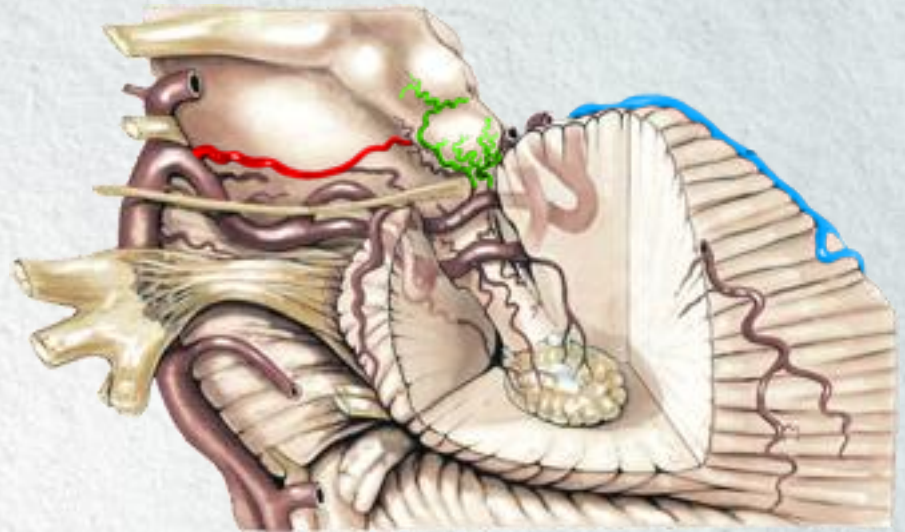




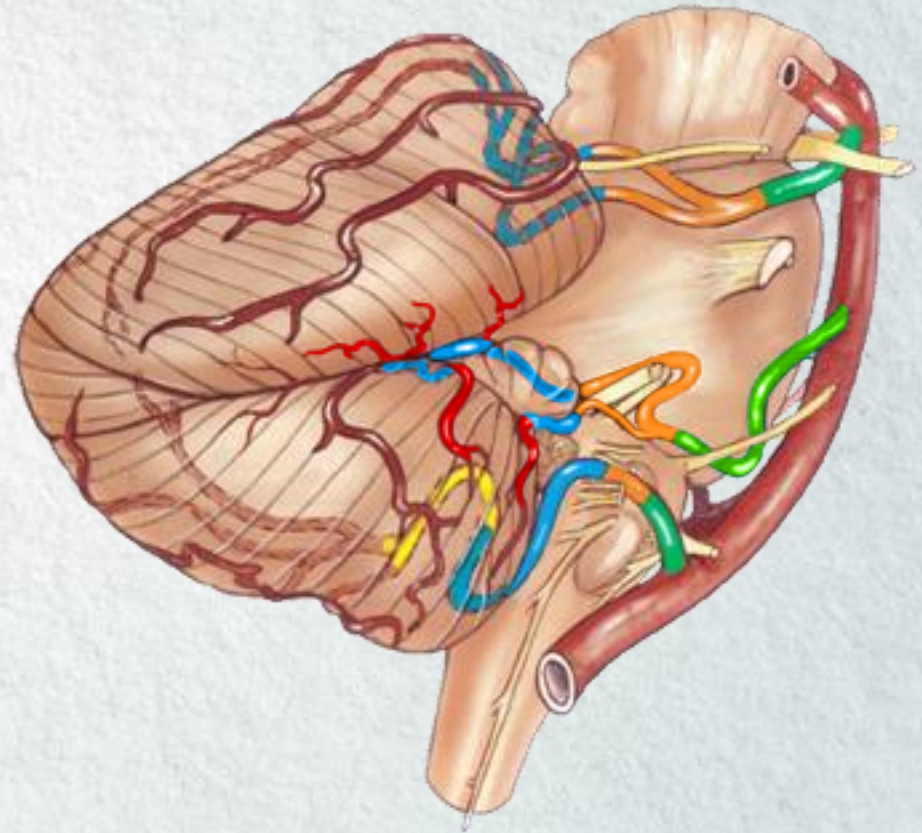
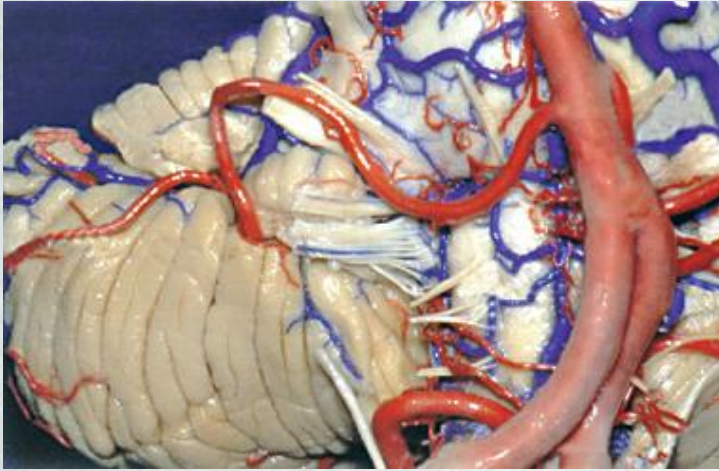




- Διατιτρένοντες
- Προπαρεγκεφαλικές αρτηρίες
- Φλοικές αρτηρίες

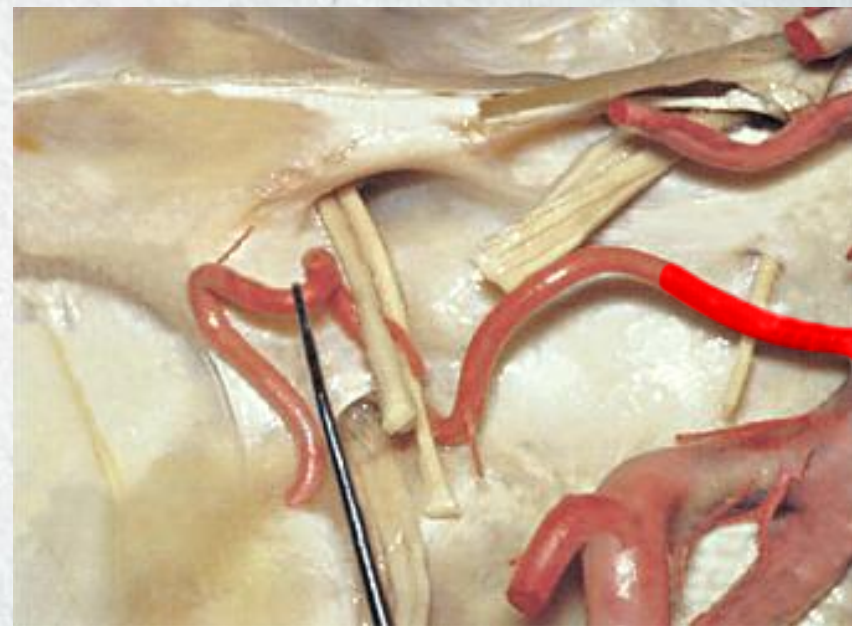
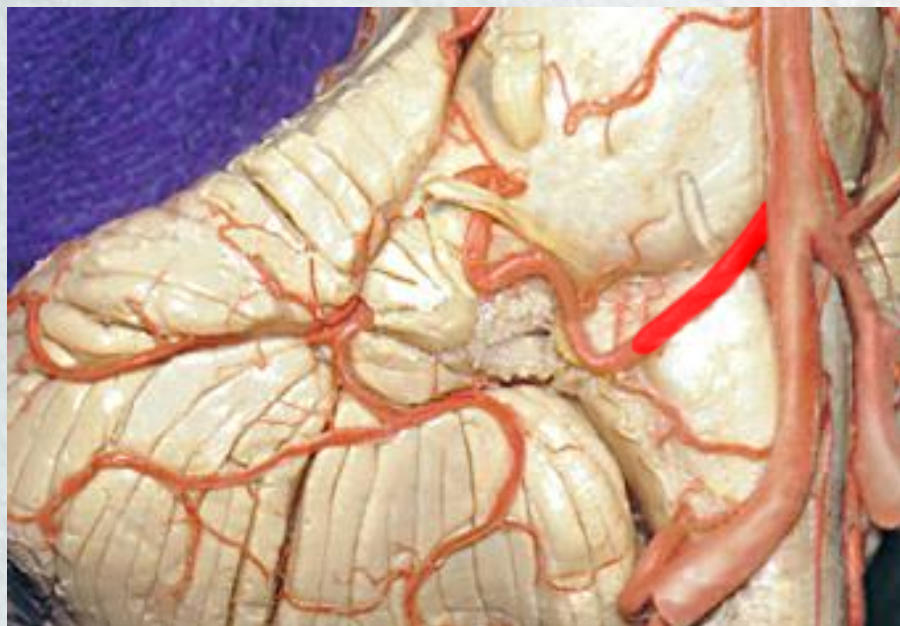


# ΠΡΟΣΘΙΑ ΚΑΤΩ ΠΑΡΕΓΚΕΦΑΛΙΔΙΚΗ ΑΡΤΗΡΙΑ (ΑΙΣΑ)



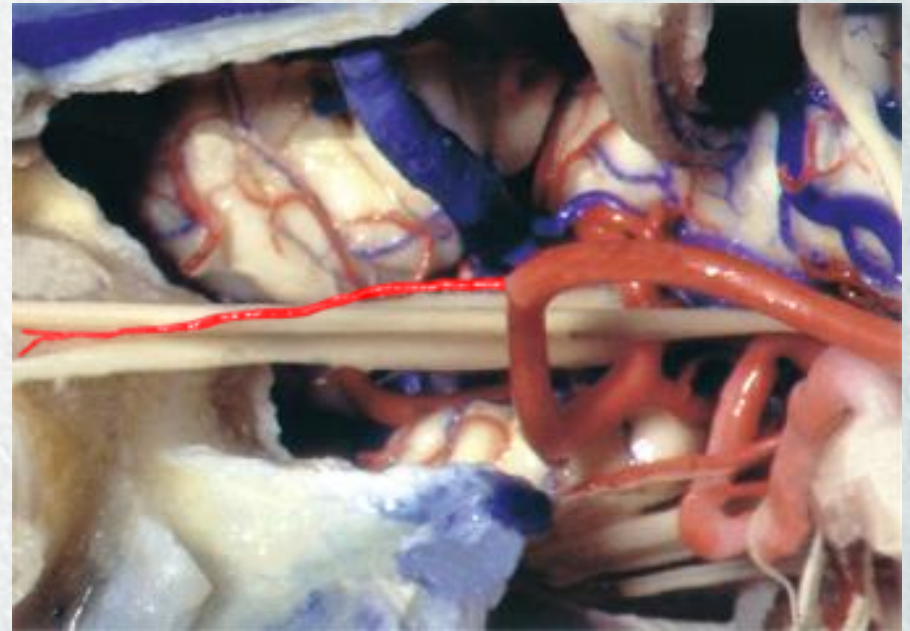
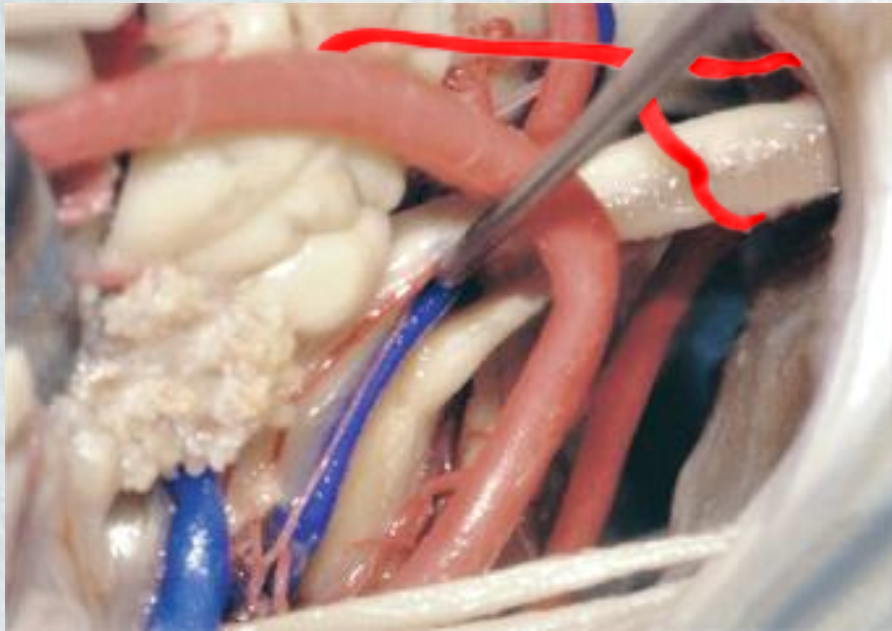
- ΠΡΟΣΘΙΟ ΓΕΦΥΡΙΚΟ ΤΜΗΜΑ
- ΠΛΑΓΙΟ ΓΕΦΥΡΙΚΟ ΤΜΗΜΑ
- ΚΡΟΚΙΔΙΚΟ ΤΜΗΜΑ
- ΦΛΟΙΙΚΟ ΤΜΗΜΑ

# ΠΡΟΣΘΙΟ ΓΕΦΥΡΙΚΟ ΤΜΗΜΑ



# ΠΡΟΣΘΙΟ ΓΕΦΥΡΙΚΟ ΤΜΗΜΑ

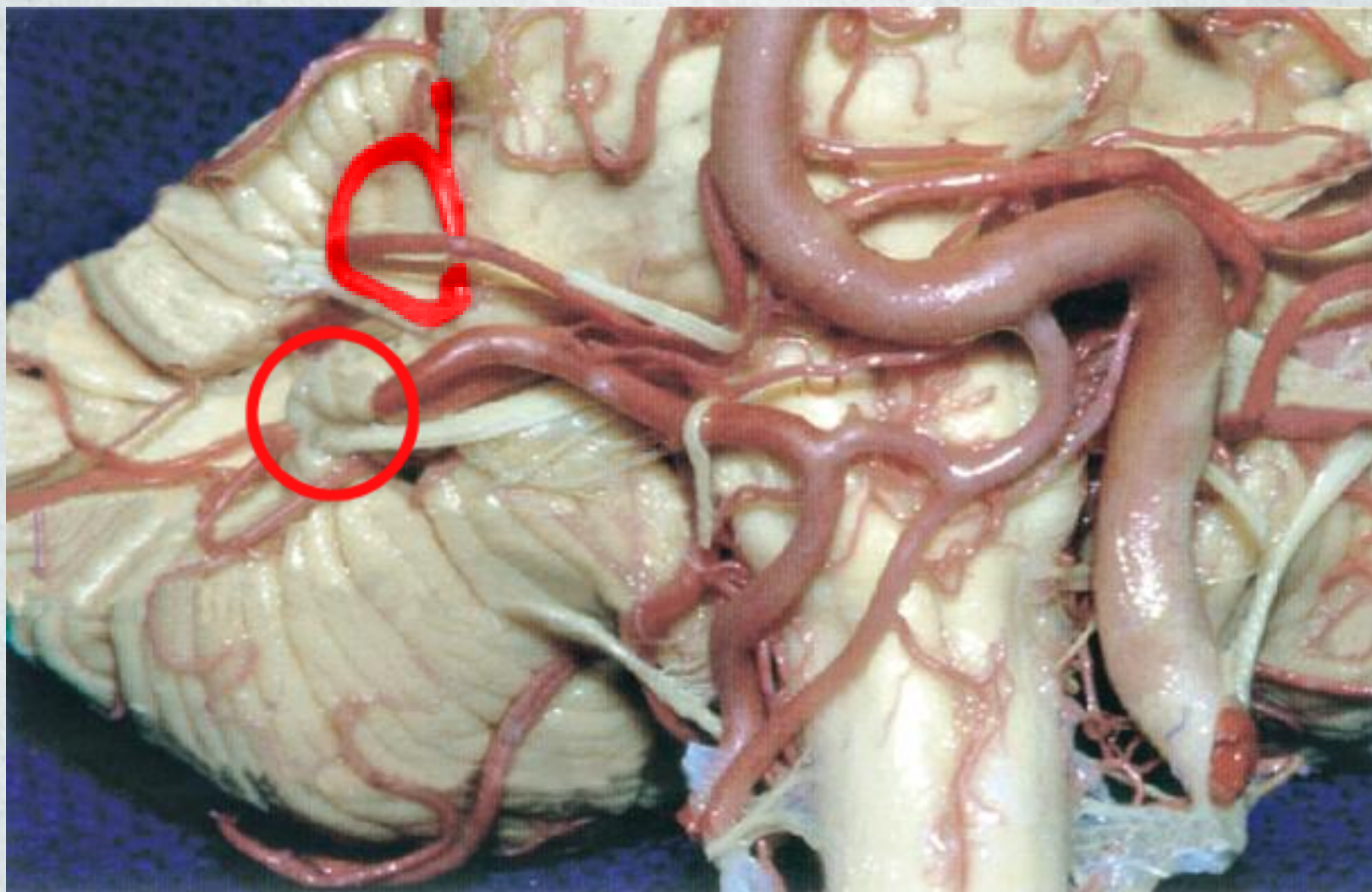


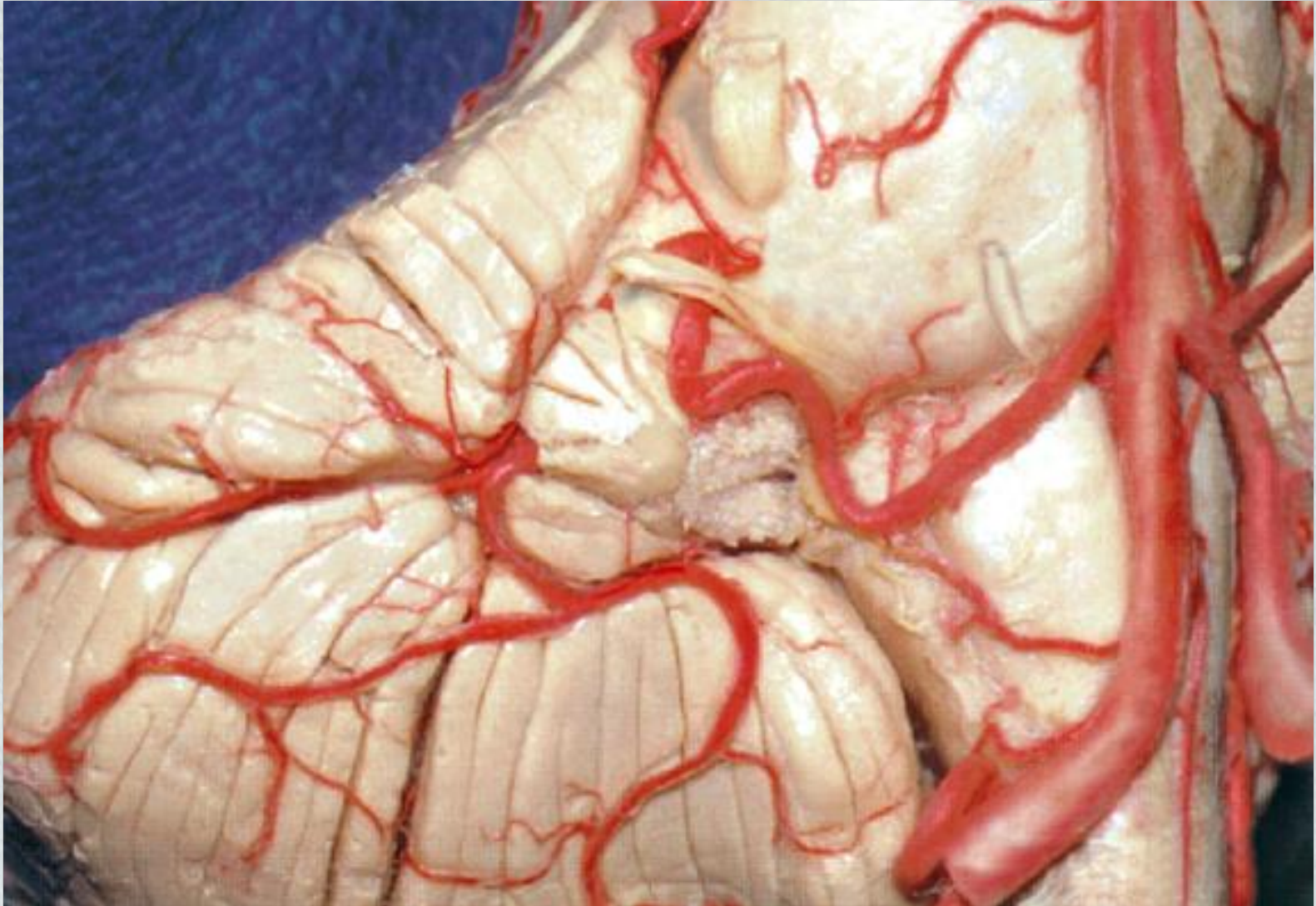






# ΚΡΟΚΥΔΙΚΟ ΤΜΗΜΑ

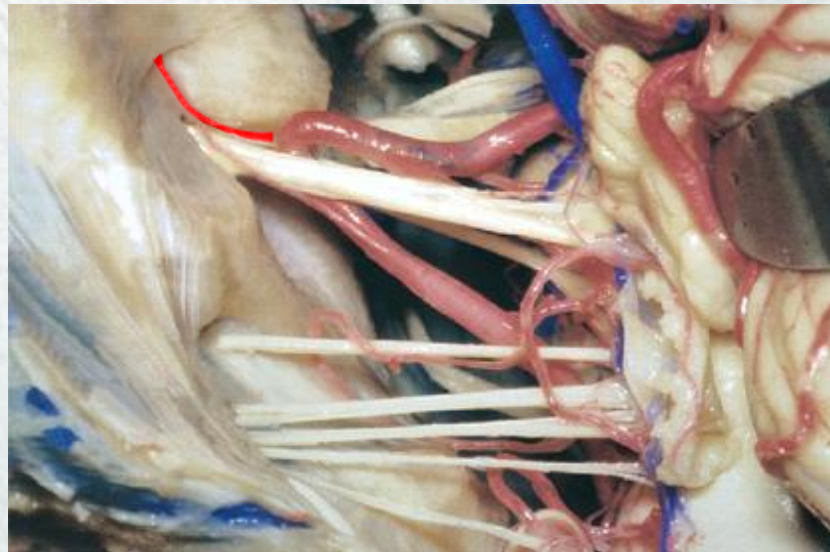




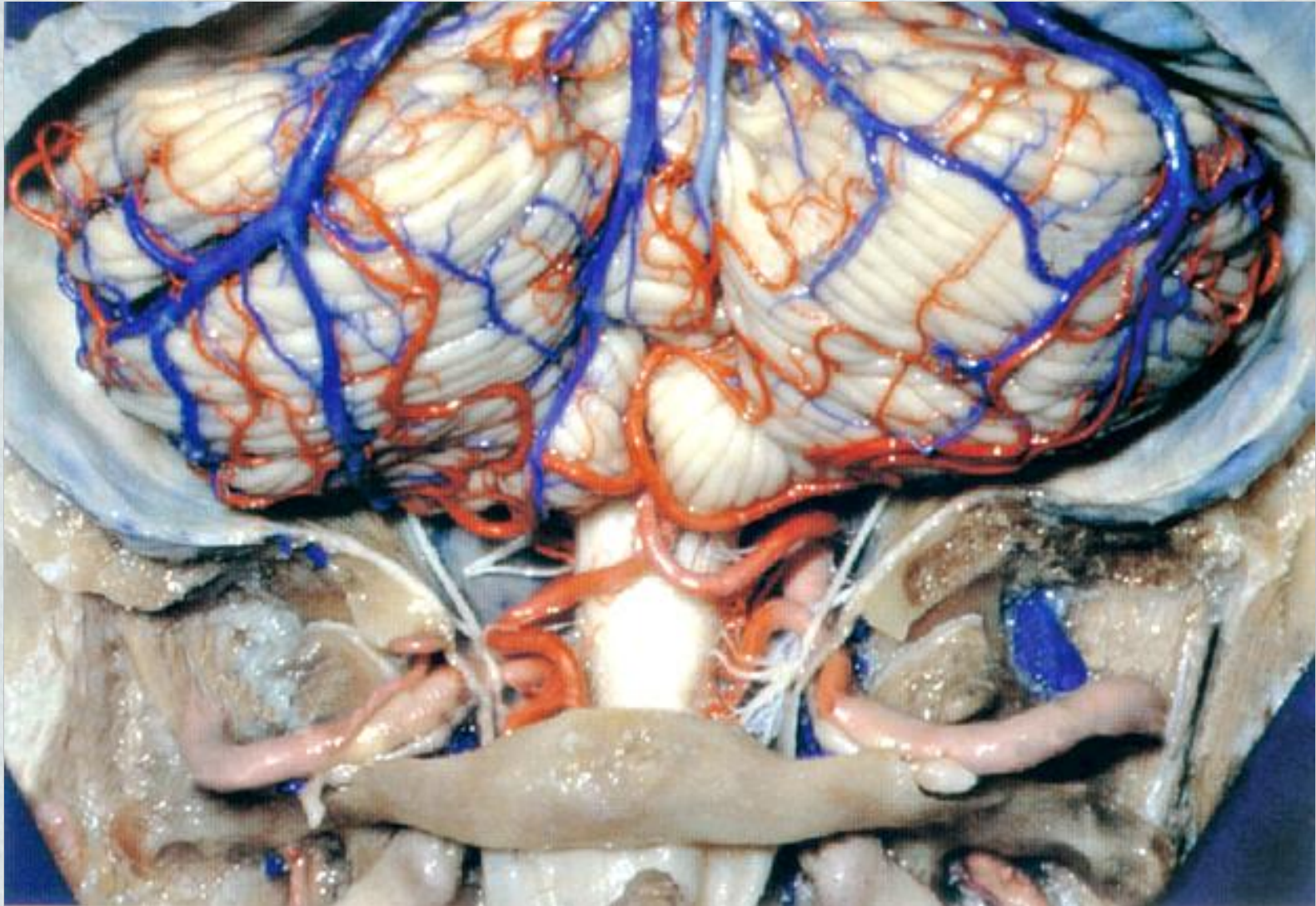
# ΚΛΑΔΟΙ



- Διατηρένοντες
- Λαβυρινθικές Αρτηρίες
- Υποτοξοειδής Αρτηρία



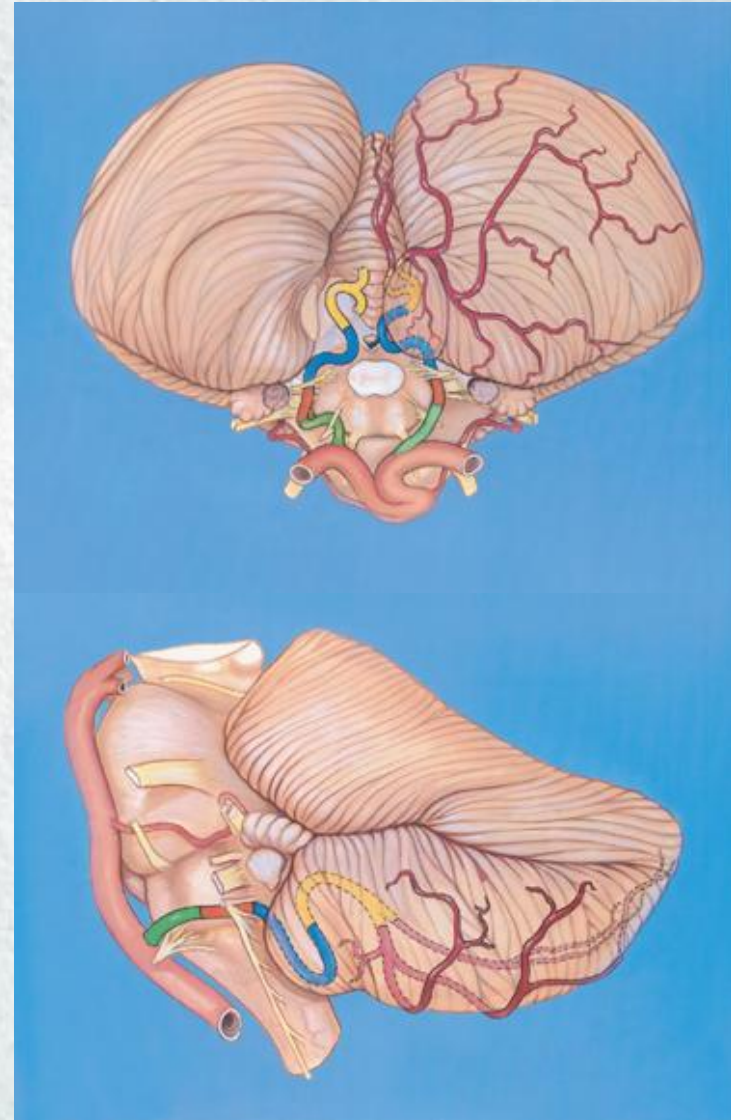
# ΟΠΙΣΘΙΑ ΚΑΤΩ ΠΑΡΕΓΚΕΦΑΛΙΔΙΚΗ ΑΡΤΗΡΙΑ



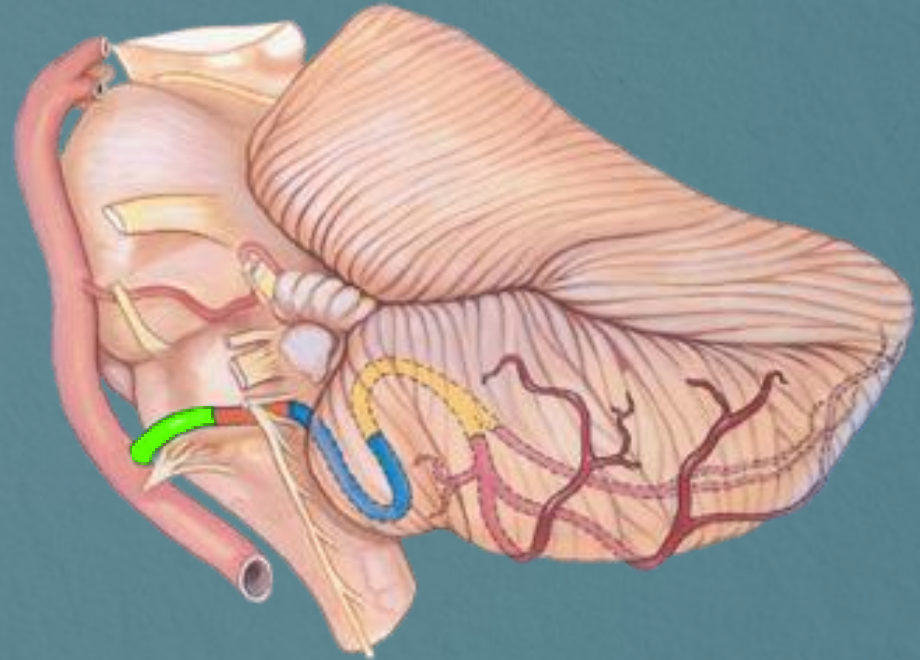
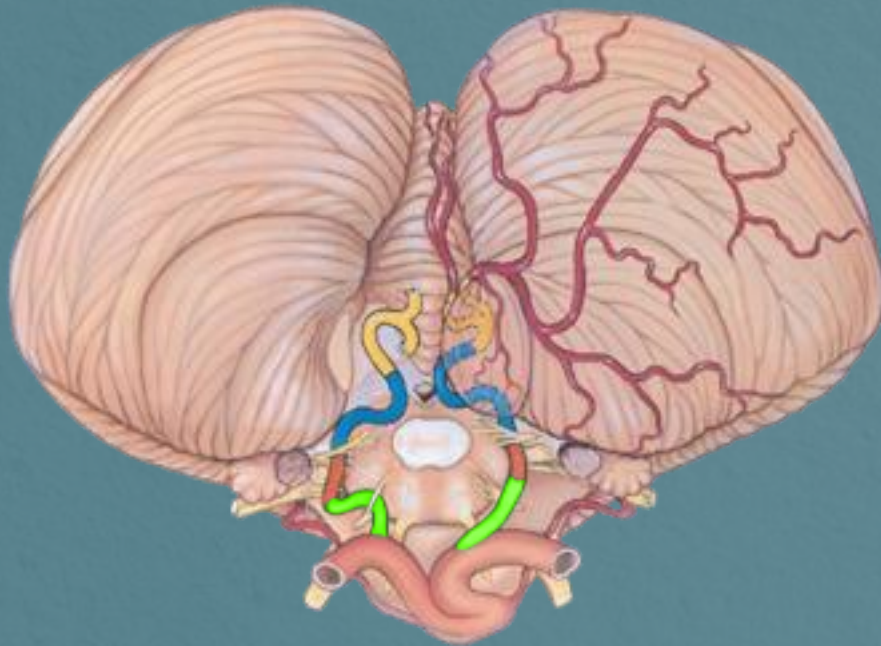
# ΟΠΙΣΘΙΑ ΚΑΤΩ ΠΑΡΕΓΚΕΦΑΛΙΔΙΚΗ ΑΡΤΗΡΙΑ (ΡΙΣΑ)



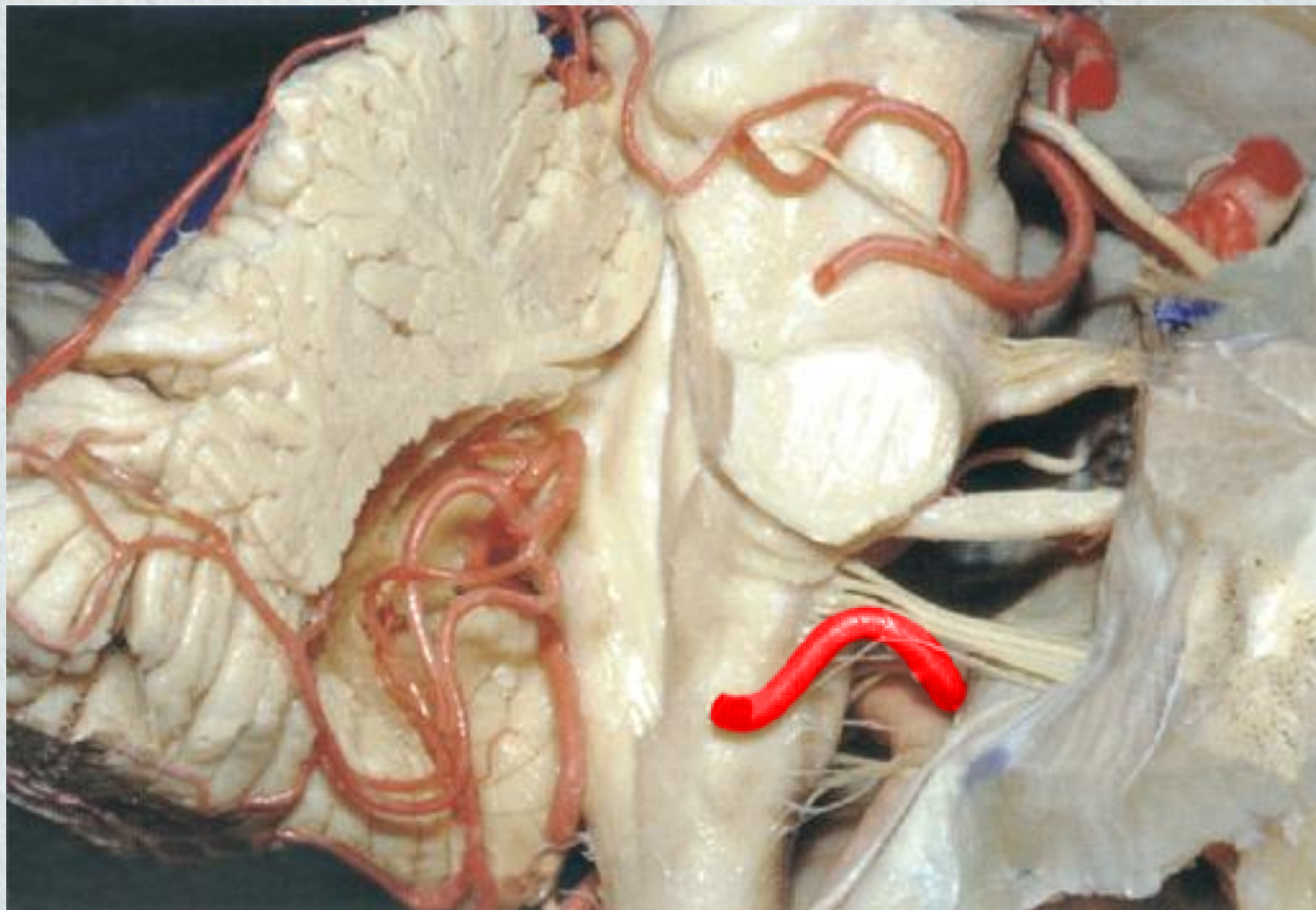
- ΠΡΟΣΘΙΟ ΜΥΕΛΙΚΟ ΤΜΗΜΑ
- ΠΛΑΓΙΟ ΜΥΕΛΙΚΟ ΤΜΗΜΑ
- ΑΜΥΓΔΑΛΟΜΥΕΛΙΚΟ ΤΜΗΜΑ (Tonsillomedulary)
- ΠΑΡΑ ΤΩ ΧΟΡΙΟΕΙΔΕΣ ΙΣΤΙΟ ΤΜΗΜΑ (telovelotonsilar)
- ΦΛΟΙΙΚΟ ΤΜΗΜΑ



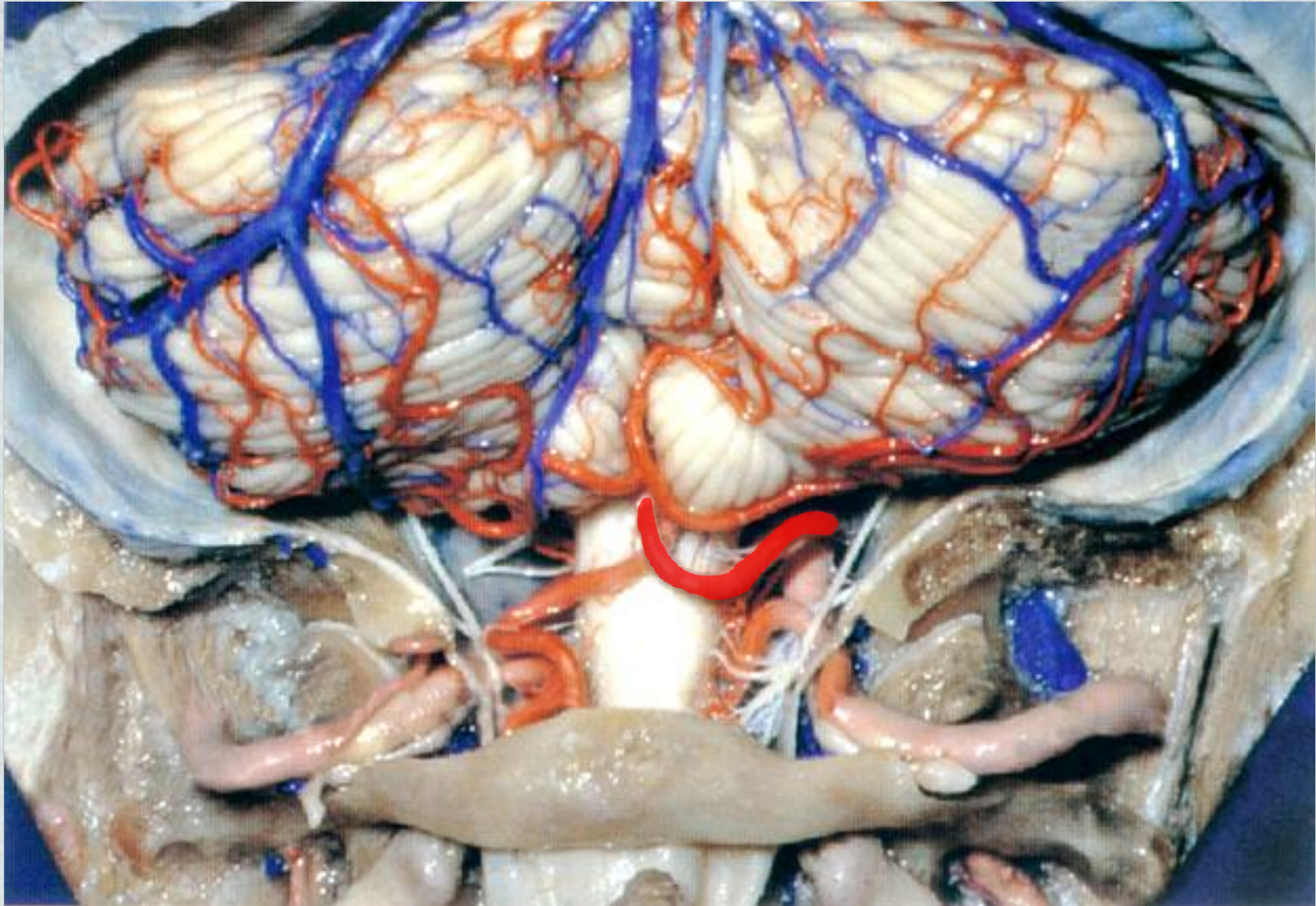
# ΠΡΟΣΘΙΟ ΜΥΕΛΙΚΟ ΤΜΗΜΑ



# ΠΛΑΓΙΟ ΜΥΕΛΙΚΟ ΤΜΗΜΑ



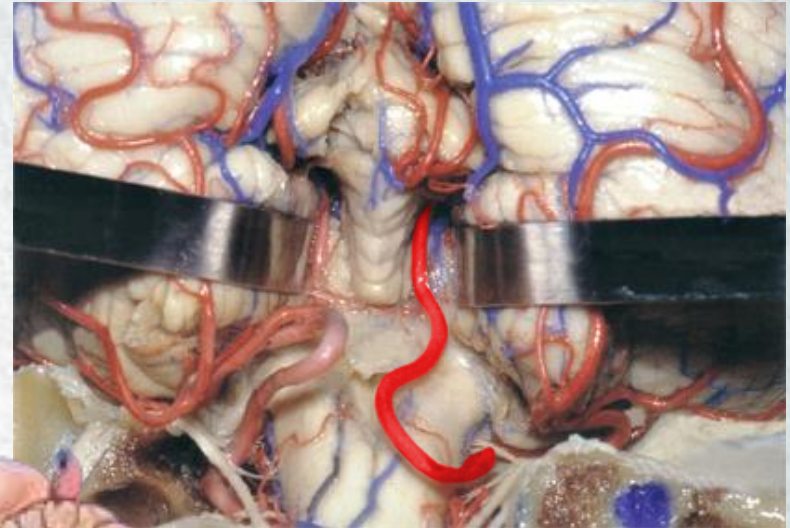
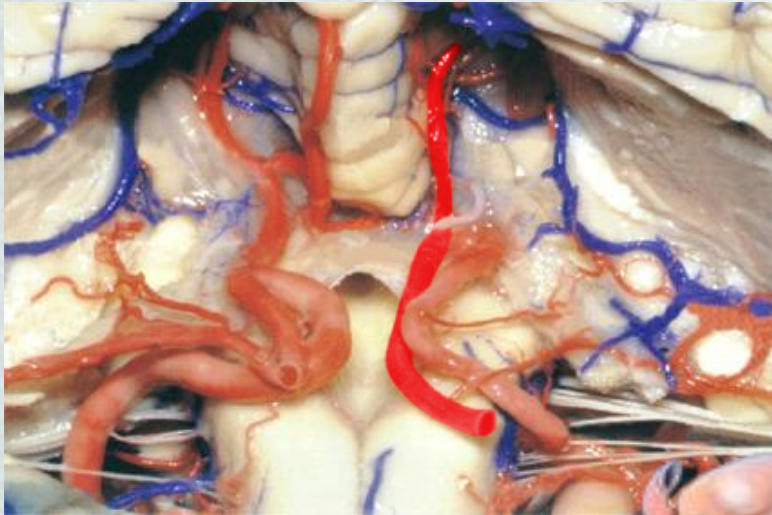
# ΑΜΥΓΔΑΛΟΜΥΕΛΙΚΟ ΤΜΗΜΑ (TONSILLOMEDULARY)

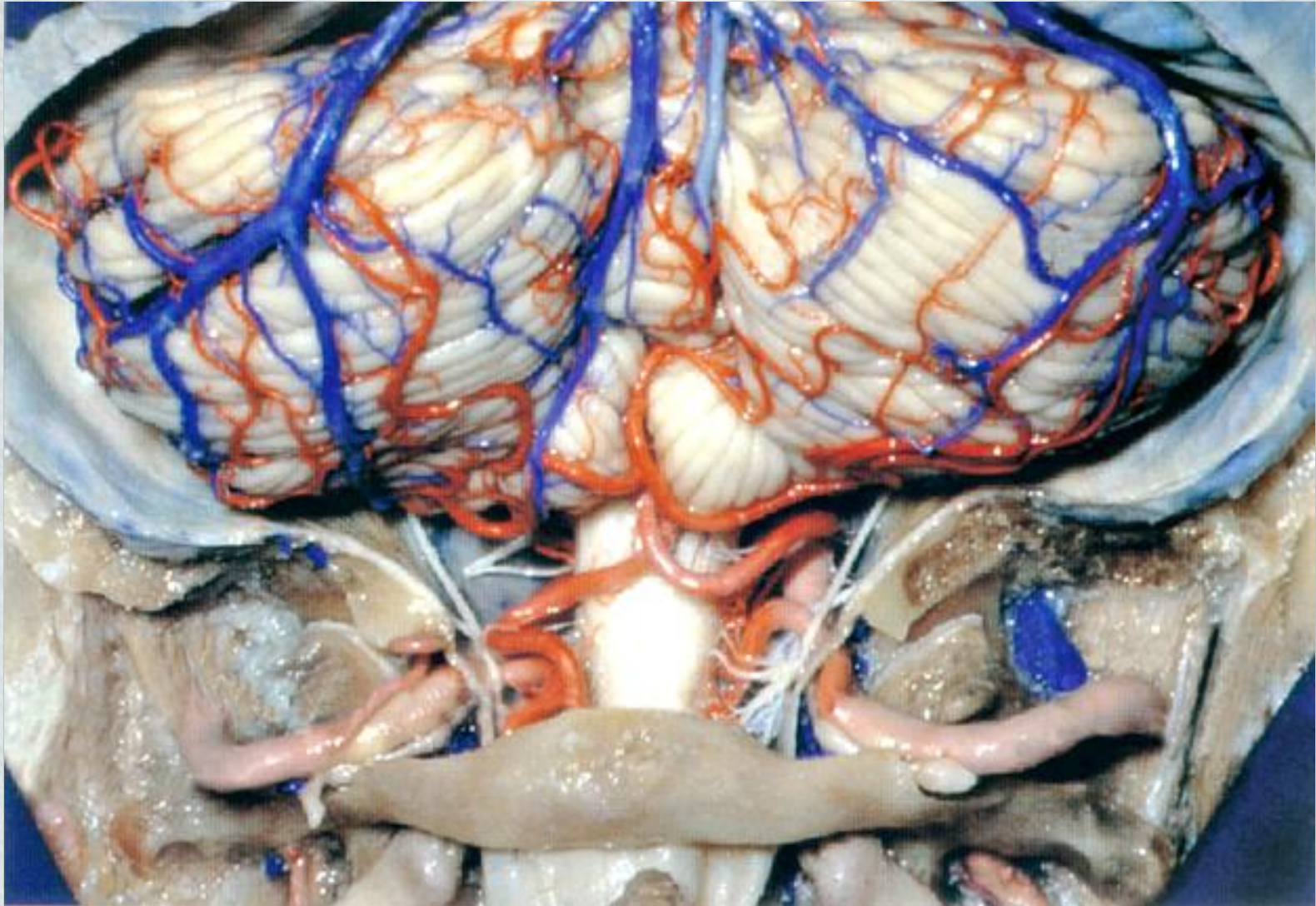




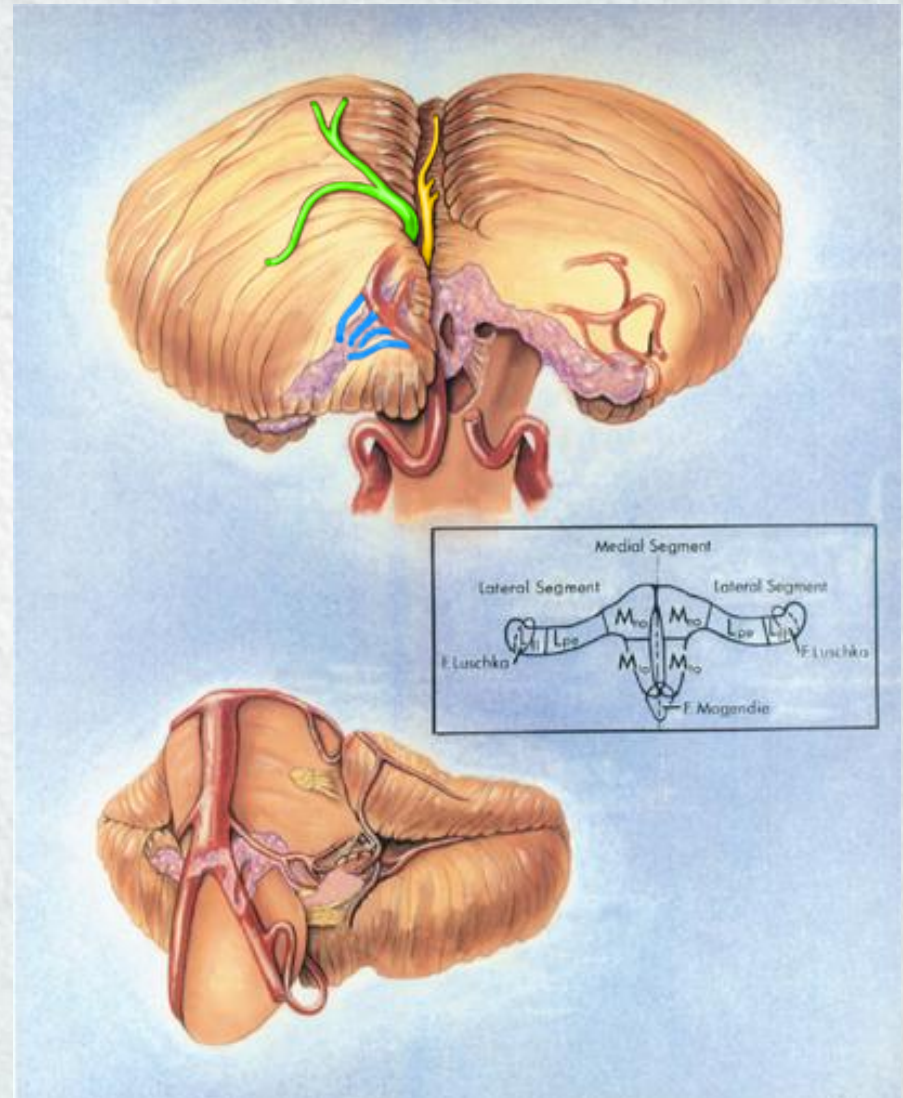


# ΠΑΡΑ ΤΩ ΧΟΡΙΟΕΙΔΕΣ ΙΣΤΙΟ ΤΜΗΜΑ (TELOVELOTONSILAR)

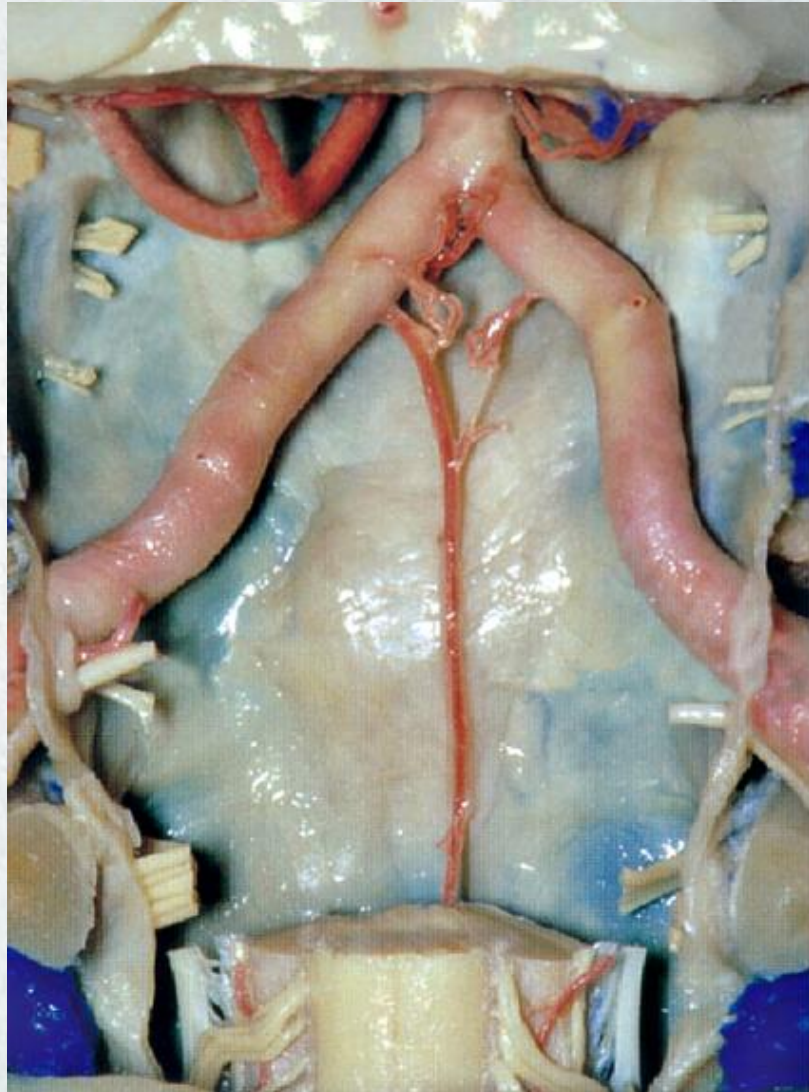


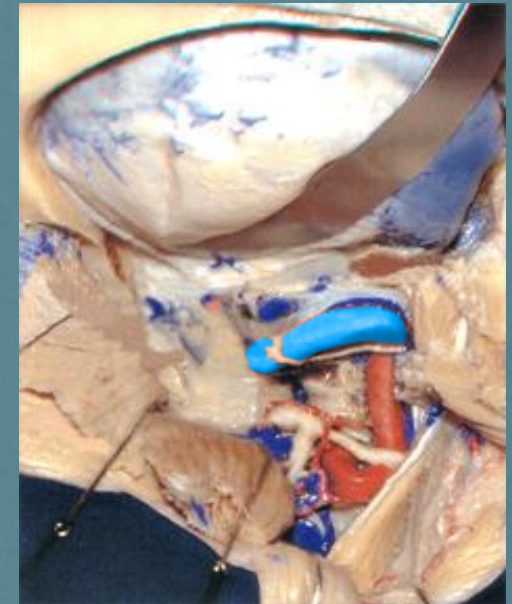
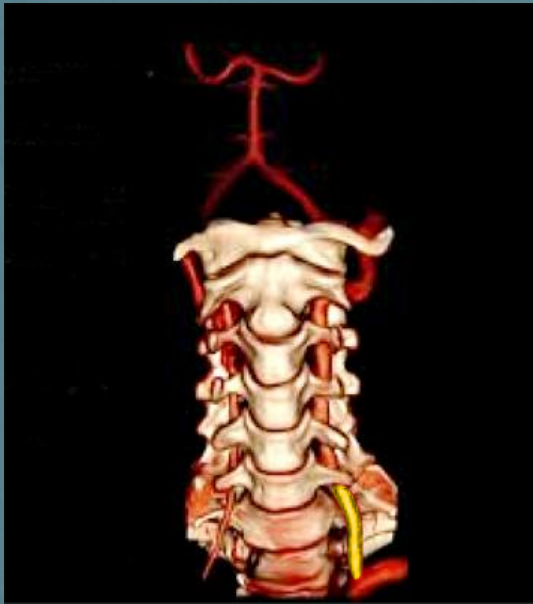


- ΔΙΑΤΙΤΡΕΝΟΝΤΕΣ ΚΛΑΔΟΙ
- ΧΟΡΟΕΙΔΙΚΕΣ ΑΡΤΗΡΙΕΣ
- ΦΛΟΙΙΚΕΣ ΑΡΤΗΡΙΕΣ
- ΑΡΤΗΡΙΕΣ ΤΟΥ ΣΚΩΛΗΚΑ ΠΑΡΕΓΚ.



- ΕΞΩΣΚΛΗΡΙΔΙΟ
- ΕΝΔΟΣΚΛΗΡΙΔΙΟ



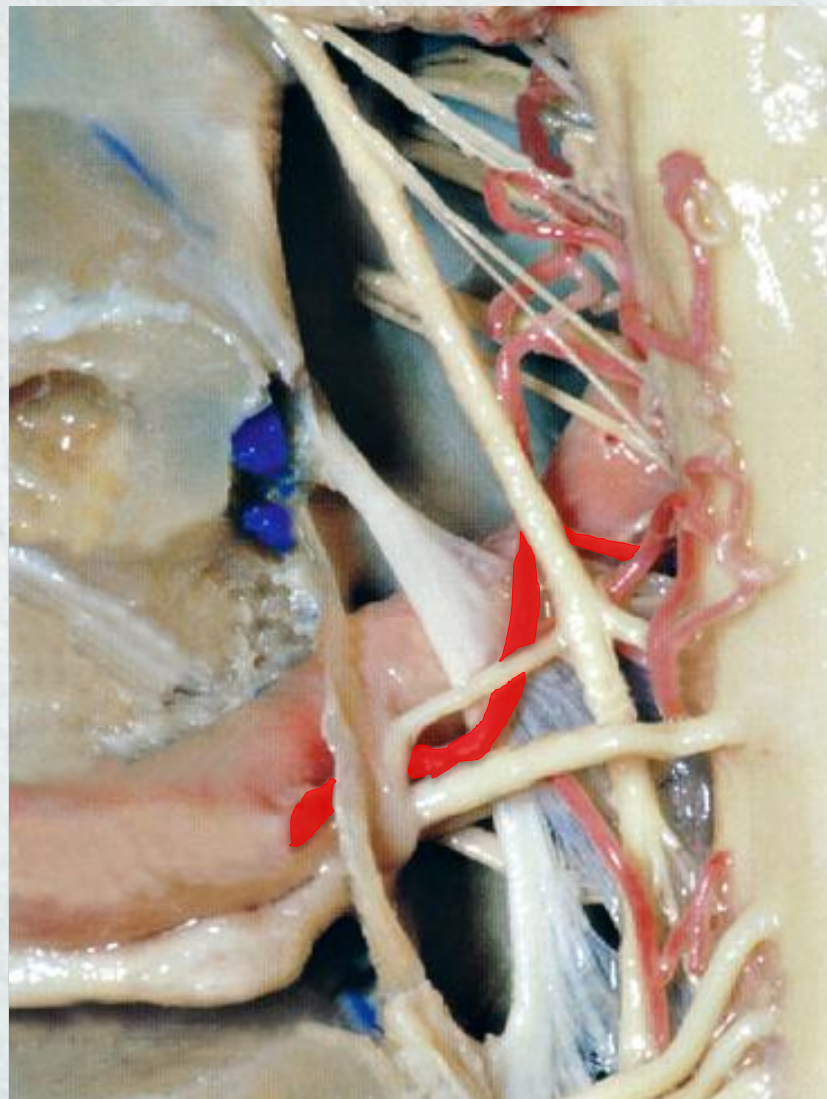


ΥΠΟΚΛΕΙΔΙΟ ➔ ΕΓΚ.ΤΡΗΜΑ Α6

ΕΓΚ.ΤΡΗΜΑ Α6 ➔ ΕΓΚ.ΤΡΗΜΑ Α1

ΟΡΙΖΟΝΤΙΟ ΤΜΗΜΑ ΣΠΟΝΔΥΛΙΚΗΣ

# ΕΝΔΟΣΚΛΗΡΙΔΙΟ ΤΜΗΜΑ



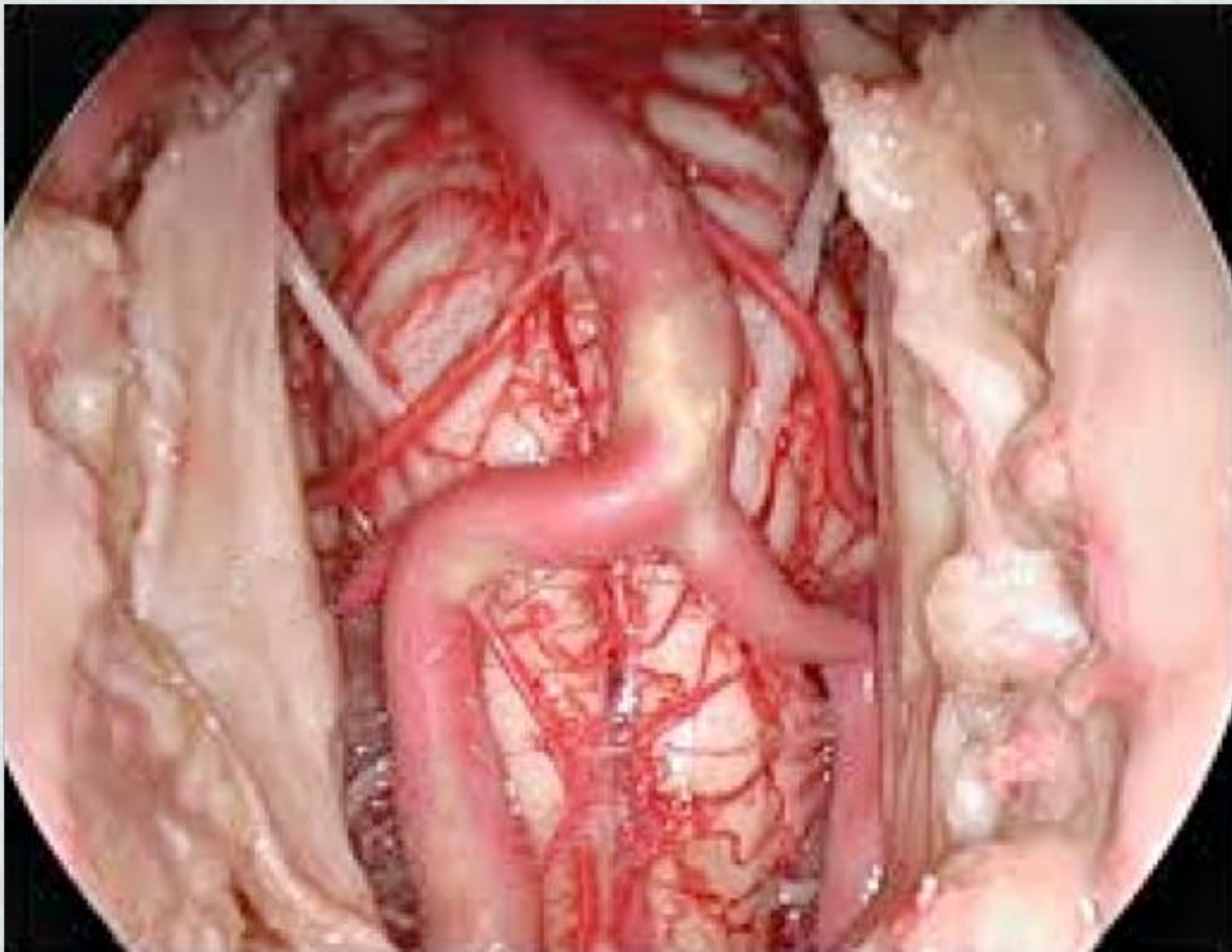
# ΚΛΑΔΟΙ



1. ΟΠΙΣΘΙΕΣ ΝΩΤΙΑΙΕΣ ΑΡΤΗΡΙΕΣ
2. ΠΡΟΣΘΙΑ ΝΩΤΙΑΙΑ ΑΡΤΗΡΙΑ
3. ΟΠΙΣΘΙΑ ΚΑΤΩ ΠΑΡΕΓΚΕΦΑΛΙΔΙΚΗ ΑΡΤΗΡΙΑ
4. ΜΗΝΙΓΓΙΚΕΣ ΑΡΤΗΡΙΕΣ



# ΒΑΣΙΚΗ ΑΡΤΗΡΙΑ



# ΚΛΑΔΟΙ



1. Οπίσθιες εγκεφαλικές Αρτηρίες
2. Άνω Παρεγκεφαλιδική αρτηρία
3. Πρόσθια Κάτω Παρεγκεφαλιδική Αρτηρία
4. Διατιτρένουσες Αρτηρίες του Στελέχους



- ✓ Στο σημείο διχασμού σε άνω και κάτω στέλεχος η Α.Π.Α. πιέζει το τρίδυμο νεύρο στο σημείο εισόδου στη γέφυρα.
- ✓ Κλάδοι της Π.Κ.Π.Α (λαβυρινθικές αρτηρίες) εισέρχονται στον έσω ακουστικό πόρο και αγγειώνουν το προσωπικό και το ακουστικό νεύρο.
- ✓ Η Ο.Κ.Π.Α. μπορεί να έχει και εξωσκληρίδια έκφυση.
- ✓ Η Σπονδυλική Αρτηρία εισέρχεται στον ενδοκράνιο χώρο μαζί με την Α1 ρίζα και την Οπίσθια Νωτιαία Αρτηρία.