

Διαχείριση Υδατικών Πόρων

Άσκηση 1

Υδρογεωλογική Αναγνώριση

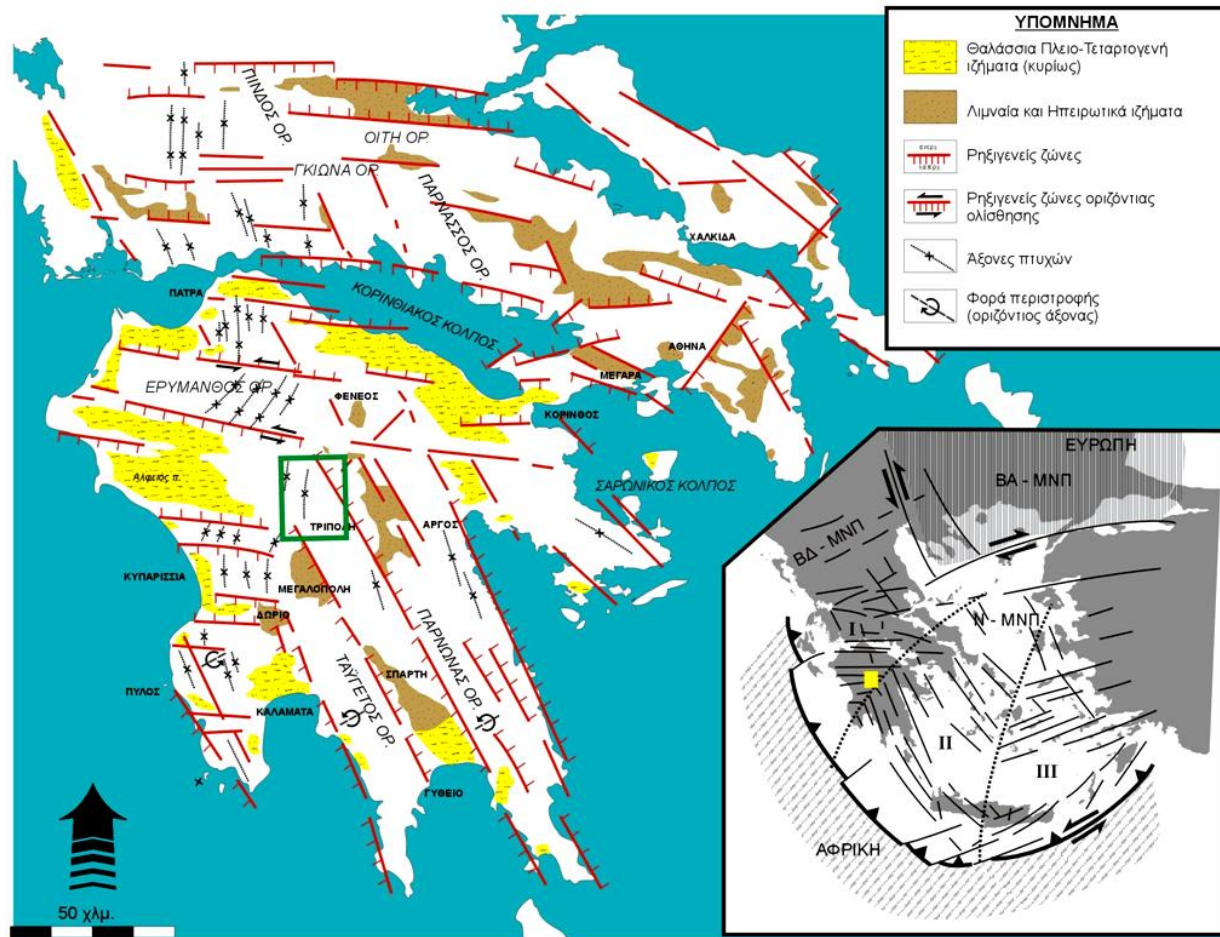
Ζητούμενα

- Για την περιοχή έρευνας, να περιγράψετε:
 1. Τη γεωμορφολογία της περιοχής (υψόμετρα, ανάγλυφο, υδρογραφικό δίκτυο)
 2. Την επιφανειακή αποστράγγιση
 3. Την υδρολιθολογία
 4. Την αναμενόμενη παρουσία υδροφόρων οριζόντων και την υπόγεια αποστράγγιση

Περιοχή έρευνας



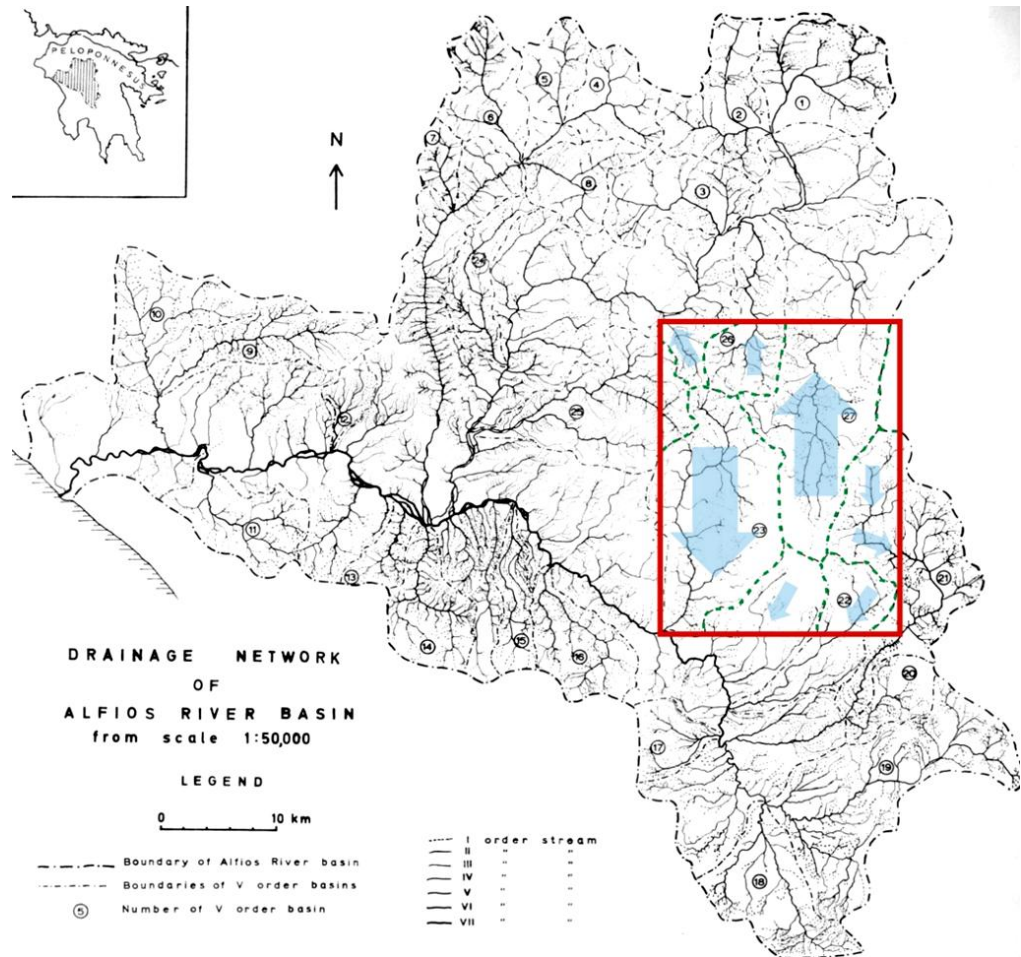
Νεοτεκτονικές Μακροδομές



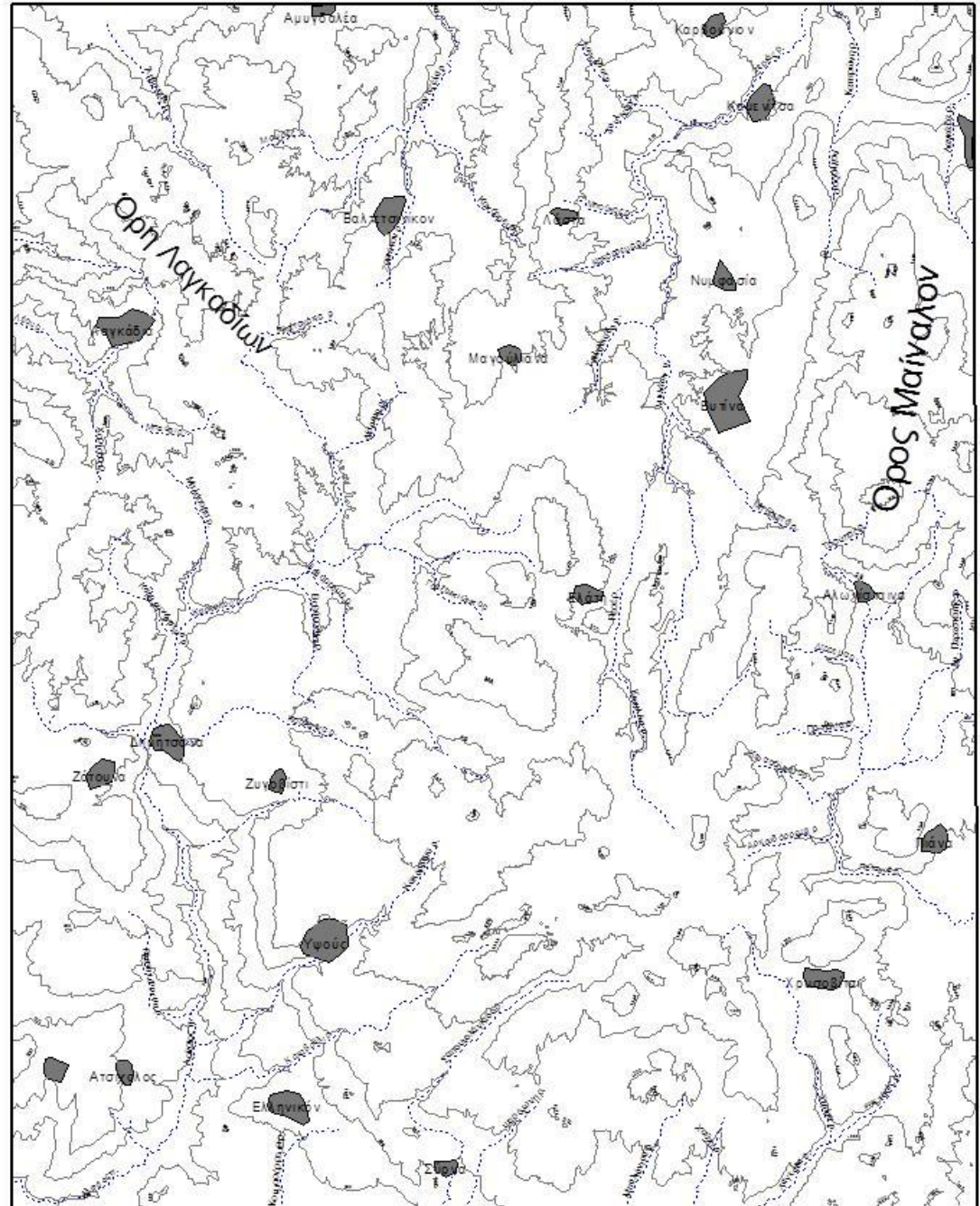
Η περιοχή ενδιαφέροντος σε σχέση με τις μεγάλες νεοτεκτονικές μακροδομές της νότιας ηπειρωτικής Ελλάδας, και σε σχέση με το Ελληνικό τόξο (από Μαριολάκος & Παπανικολάου, 1981, τροποποιημένο από Μαριολάκος, 2000).

Υδρολογική λεκάνη

Η περιοχή έρευνας βρίσκεται μέσα στη λεκάνη απορροής του ποταμού Αλφειού. Με πράσινη διακεκομμένη γραμμή σημειώνονται οι υδροκρίτες των επιμέρους λεκανών της περιοχής, ενώ τα γαλάζια βέλη δείχνουν για κάθε υπολεκάνη, τη γενική κατεύθυνση της απορροής (MARIOΛAKOS, I. & PAPANIKOLAΟΥ D., (1980)).

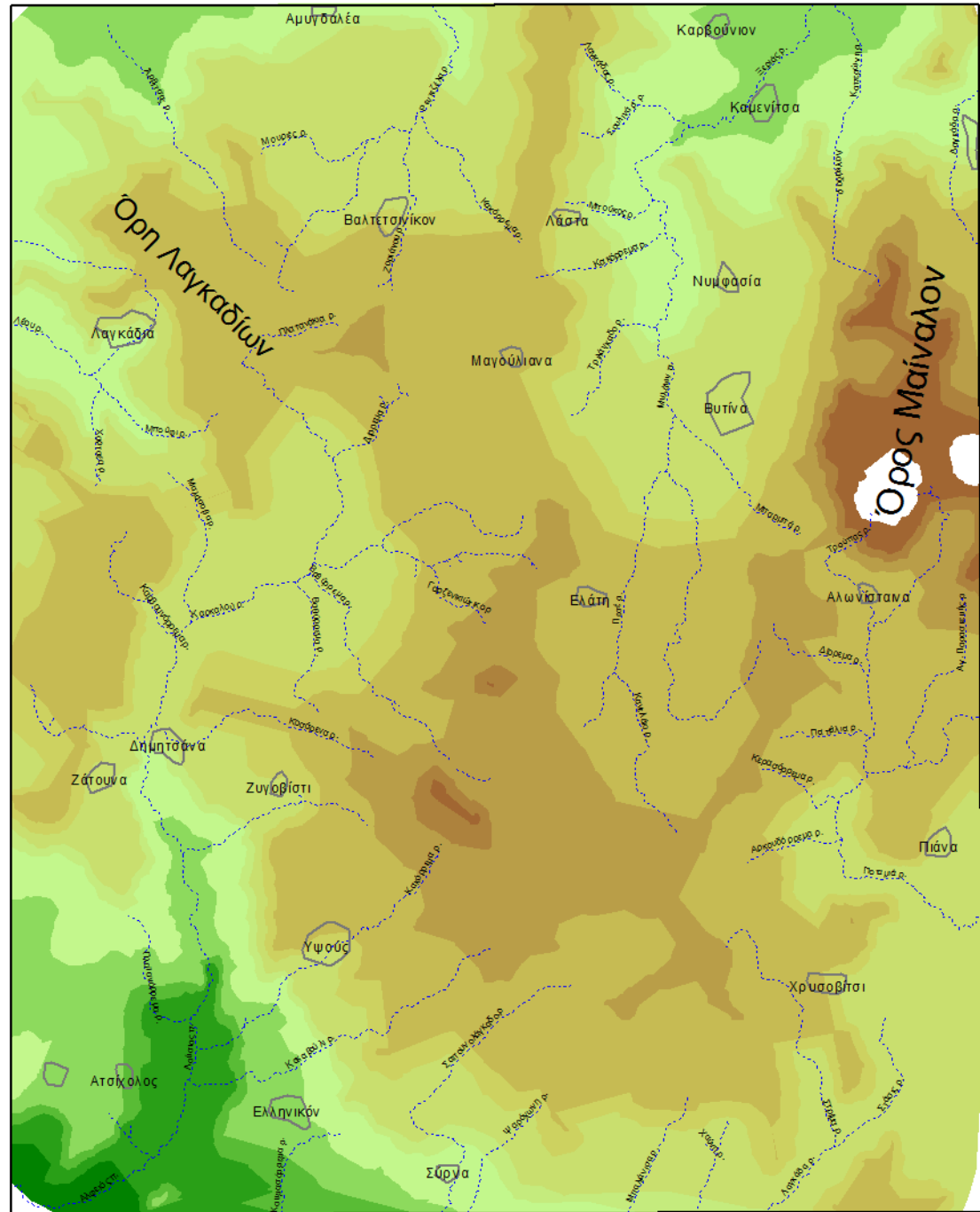


Τοπογραφία



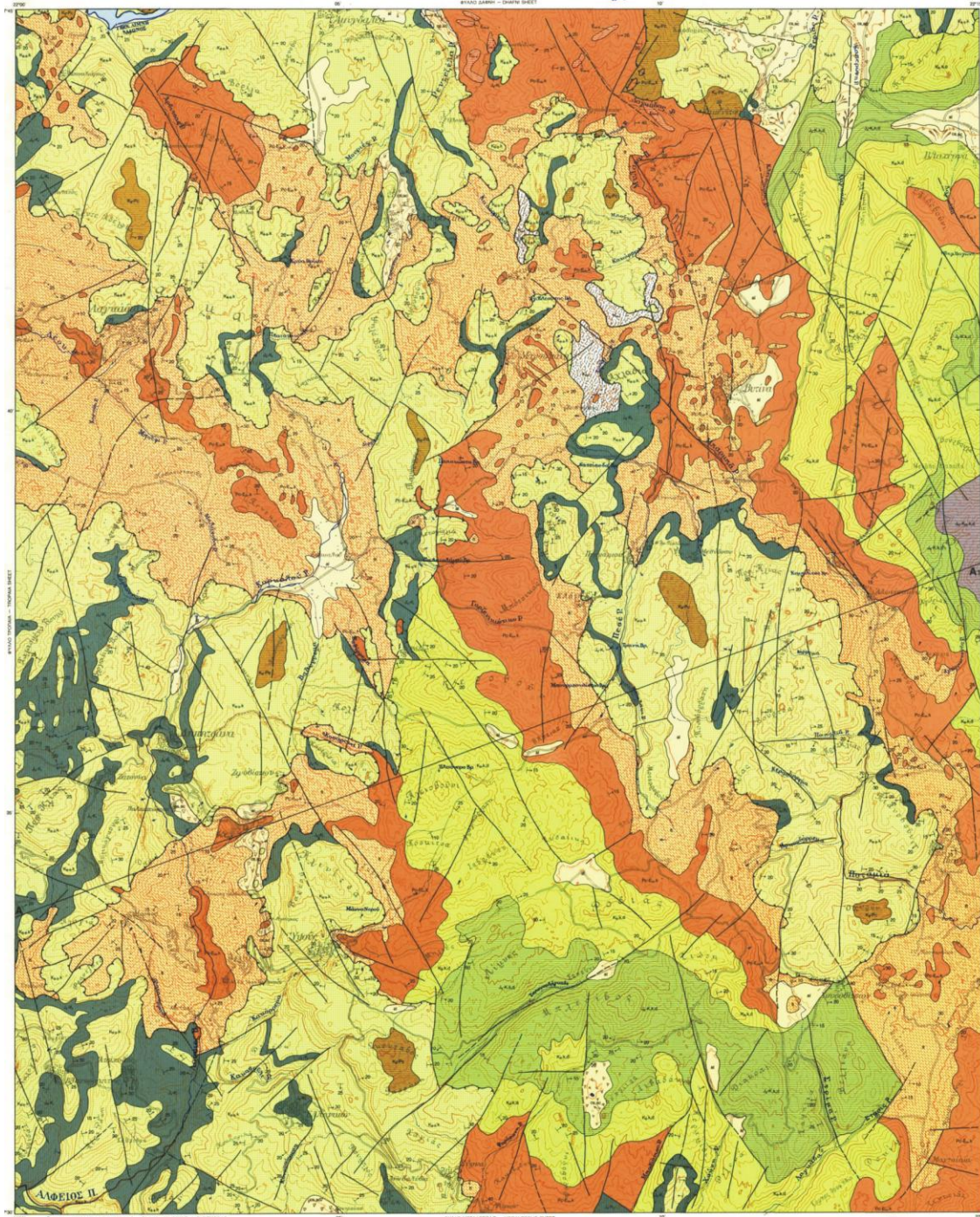
Μορφολογία

Μορφολογία της περιοχής (η χρωματική κλίμακα αντιστοιχεί στην υψομετρική με διαχωρισμό ανά 100 μέτρα, από τα 300 (βαθύ πράσινο) ως τα 1800 μέτρα (λευκό)).



Γεωλογία

Γεωλογικός χάρτης του ΙΓΜΕ,
Φύλλο Δημητσάνα 1:50000, σε
σμίκρυνση



Βιβλιογραφία

- FLEURY, J., (1980): Les zones de Gavrovo - Tripolitza et du Pinde - Olonos (Grece continental et Péloponnèse du Nord). Evolution d' une plateforme et d' une bassin dans le cadre alpin. Publ. Soc. Geol. Nord, No 4, vol. I.
- ΚΑΡΟΤΣΙΕΡΗΣ, Ζ., (1981): Γεωλογικές έρευνες στην περιοχή Βυτίνας (Κεντρική Πελοπόννησος). Διδακτορική διατριβή, Εκδόσεις Εργαστηρίου Γεωλ. & Παλαιοντ. Παν/μιου Αθηνών, Σειρά Α, Νο 45, Αθήνα.
- ΛΕΚΚΑΣ, Σ., (1978): Συμβολή εις την γεωλογικήν δομήν της περιοχής Νοτιοανατολικώς της Τριπόλεως (Κεντρική Πελοπόννησος). Διδακτορική διατριβή, Εκδόσεις Εργαστηρίου Γεωλ. & Παλαιοντ. Παν/μιου Αθηνών, Σειρά Α, Νο 25, Αθήνα.
- ΜΑΡΙΟΛΑΚΟΣ, Η., (1975): Σκέψεις και απόψεις επί ορισμένων προβλημάτων της Γεωλογίας και Τεκτονικής της Πελοποννήσου. Ann. Geol. Pays Hellen., 27, p. 215-313.
- ΜΑΡΙΟΛΑΚΟΣ, Ι. & ΡΑΡΑΝΙΚΟΛΑΟΥ Δ., (1980). - The influence of the map scale on the results of the quantitative Geomorphological analysis, exemplified by Alfios river, Peloponnesus, Greece. Ann. Geol. Pays Hellen., XXX/2, p. 441-454, Athens.
- ΜΑΡΙΟΛΑΚΟΣ, Ι., ΡΑΡΑΝΙΚΟΛΑΟΥ, Δ., (1981): The neogene basins of the Aegean Arc from the paleogeographic and the geodynamic point of view.
- ΜΑΡΙΟΛΑΚΟΣ, Η., ΠΑΠΑΝΙΚΟΛΑΟΥ, Δ., (1987): Είδος παραμόρφωσης και σχέση παραμόρφωσης - σεισμικότητας στο ελληνικό τόξο. Δ.Ε.Γ.Ε. XIX, 59-76.
- ΜΑΡΙΟΛΑΚΟΣ, Η., ΦΟΥΝΤΟΥΛΗΣ, Ι., ΣΠΥΡΙΔΩΝΟΣ, Ε., ΜΠΑΝΤΕΚΑΣ, Ι., ΜΑΡΙΟΛΑΚΟΣ, Δ., ΑΝΔΡΕΑΔΑΚΗΣ, ΕΜ., (2000): Η γεωμετρία του υπόγειου υδροφορέα στο Ναρθάκιο όρος (Θεσσαλία) ως αποτέλεσμα της νεοτεκτονικής παραμόρφωσης. Πρακτικά 8ου Πανελληνίου Συνεδρίου Ελληνικής Υδροτεχνικής Ένωσης Αθήνα Απρίλιος 2000, 343-350.
- ΠΑΠΑΝΙΚΟΛΑΟΥ, Δ., (1986): Γεωλογία της Ελλάδας. Εκδόσεις Επτάλοφος, 240 σ., Αθήνα.
- ΦΟΥΝΤΟΥΛΗΣ, Ι., (1994): Νεοτεκτονική εξέλιξη της κεντροδυτικής Πελοποννήσου. Διδ. Διατριβή, Γεωλογικό Τμήμα Παν/μιου Αθηνών, Τομέας Δυναμικής - Τεκτονικής - Εφαρμοσμένης Γεωλογίας.
- ΦΥΤΡΟΛΑΚΗΣ, Ν., (1980): Η γεωλογική δομή της Κρήτης: προβλήματα, παρατηρήσεις και συμπεράσματα. Θέση επί Υψηγεία. Ε.Μ.Π. Αθήνα, 143 σελ.