

Στρωματογραφία

Ασκήσεις υπαίθρου 2023

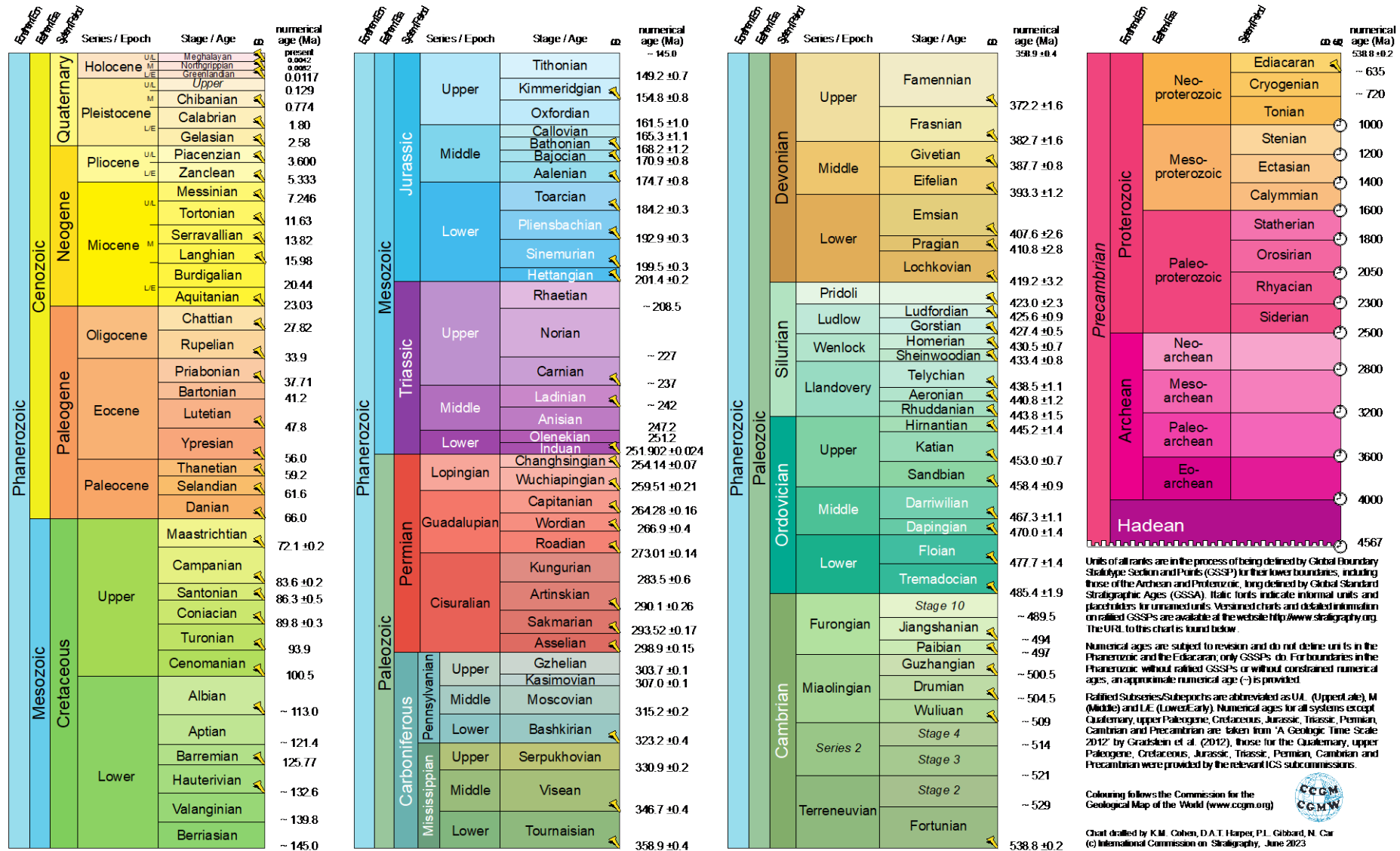


INTERNATIONAL CHRONOSTRATIGRAPHIC CHART

www.stratigraphy.org

International Commission on Stratigraphy

v 2023/06



Units of all ranks are in the process of being defined by Global Boundary Stratotype Section and Points (GSSP) for their lower boundaries, including those of the Archean and Proterozoic, long defined by Global Standard Stratigraphic Ages (GSSA). Italic fonts indicate informal units and placoderms for unranked units. Versioned charts and detailed information on ratified GSSPs are available at the website <http://www.stratigraphy.org>. The URL to this chart is found below.

Numerical ages are subject to revision and do not define units in the Phanerozoic and the Ediacaran; only GSSPs do. For boundaries in the Phanerozoic without ratified GSSPs or without constrained numerical ages, an approximate numerical age (-) is provided.

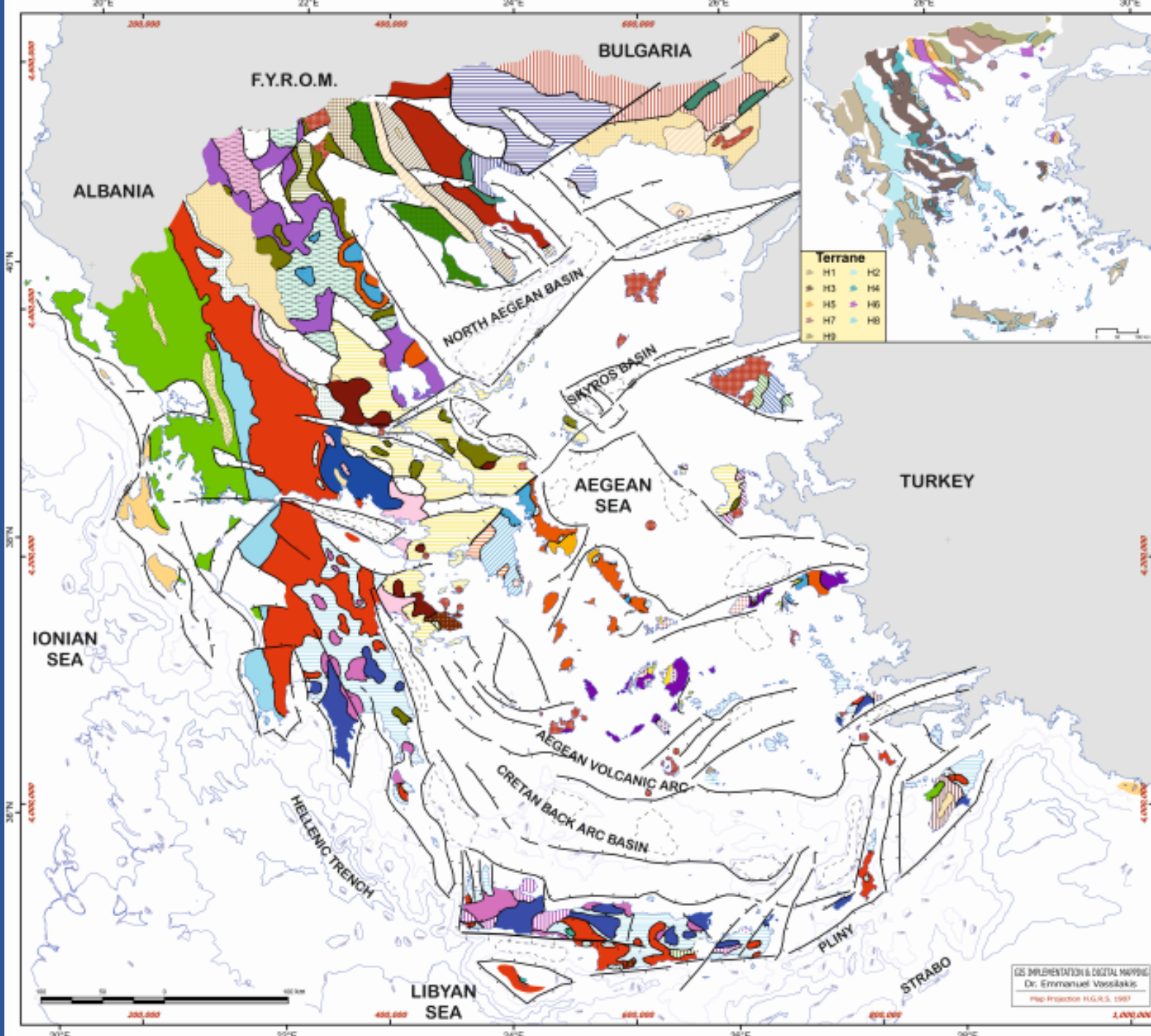
Ratified Subseries/Subepochs are abbreviated as UA (Upper/late), M (Middle) and LE (Lower/early). Numerical ages for all systems except Quaternary, upper Paleogene, Cretaceous, Jurassic, Triassic, Permian, Cambrian and Precambrian are taken from 'A Geologic Time Scale 2012' by Gradstein et al. (2012); those for the Quaternary, upper Paleogene, Cretaceous, Jurassic, Triassic, Permian, Cambrian and Precambrian were provided by the relevant ICS sub-commissions.



Chart drafted by K.M. Cohen, D.A.T. Harper, P.L. Gibbard, N. Car (c) International Commission on Stratigraphy, June 2023

To cite: Cohen, K.M., Finney, S.C., Gibbard, P.L. & Fan, J.-X. (2013; updated) The ICS International Chronostratigraphic Chart. Episodes 36, 199-204.

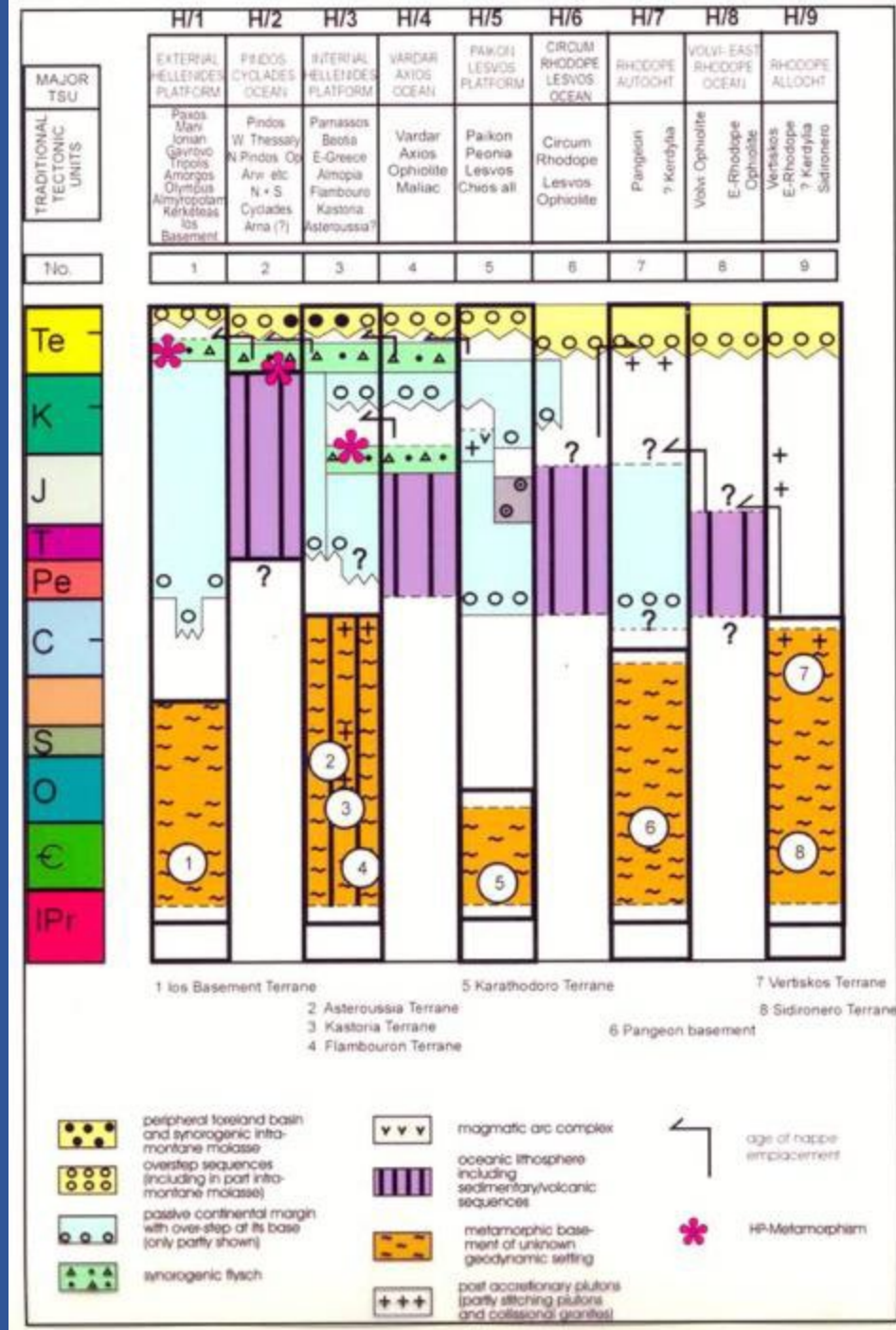
URL: <http://www.stratigraphy.org/ICSChart/ChronostratChart2023-06.pdf>

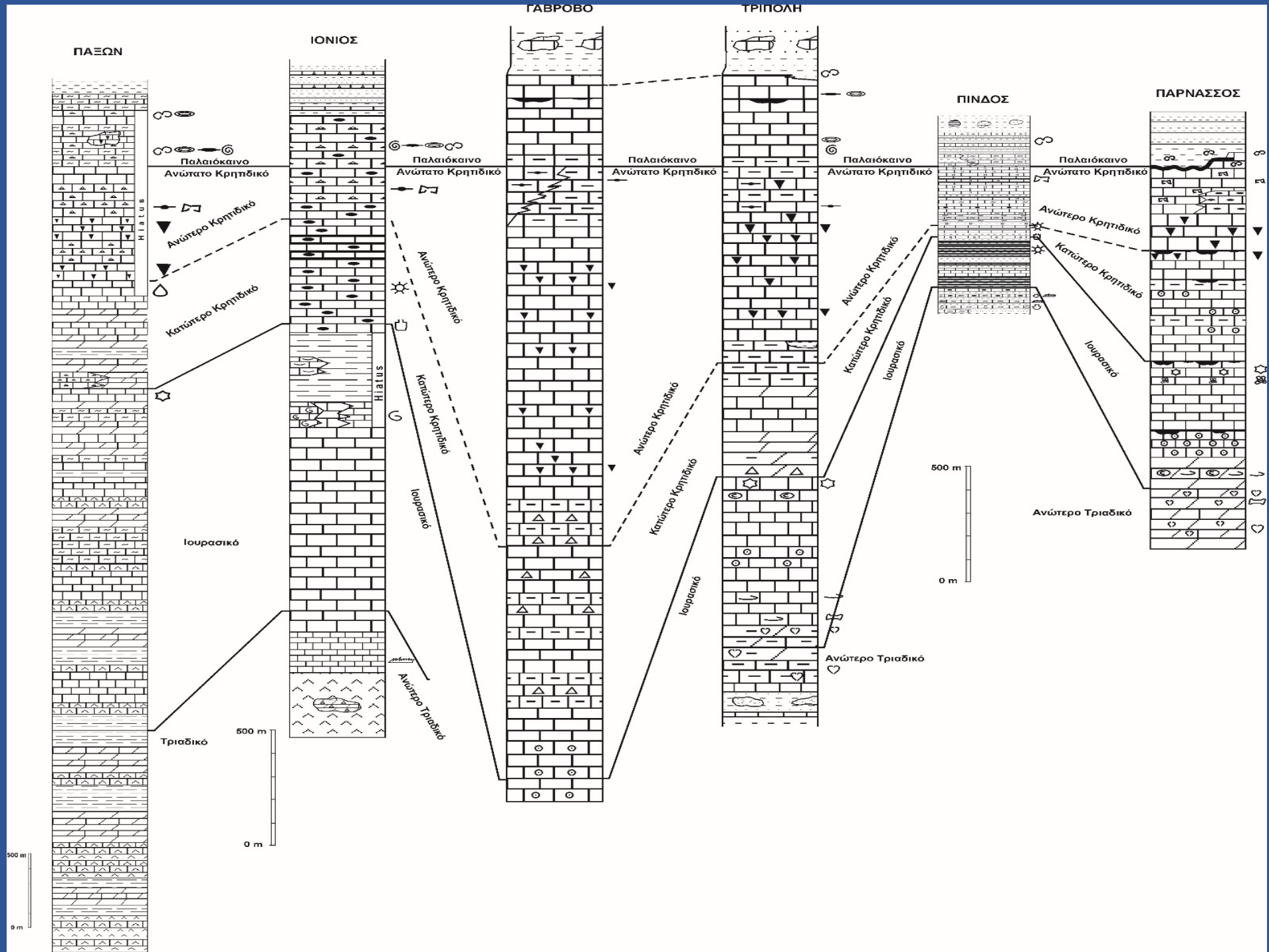


| | | |
|---|---|--|
| NEOTΕΚΤΟΝΙΚΕΣ ΛΕΚΑΝΕΣ | NEOTECTONIC BASINS | |
| ΜΟΛΑΣΣΙΚΕΣ ΛΕΚΑΝΕΣ (D-M) | MOLASSIC BASINS (D-M) | |
| ΜΟΛΑΣΣΙΚΕΣ ΛΕΚΑΝΕΣ (D-O) | MOLASSIC BASINS (D-O) | |
| ΗΘΑΞΕΥΜΑΤΑ | VOLCANICS | |
| ΓΡΑΝΙΤΙΚΑ ΣΩΜΑΤΑ | GRANITIC BODIES | |
| ΤΑΞΙΣ (ΤΡΟ-ΑΙΤΩΝΑ) - ΚΑΣΤΕΛΛΟΡΙΖΙΟΥ | TRACES (TRIPOLI) - KASTELLORIZO | |
| ΜΑΜΗ | MAM | |
| ΔΥΤΙΚΗ ΚΡΗΤΗ - ΤΡΙΠΛΗ | WESTERN CRETE - TRIPALI | |
| ΙΩΝΙΑ | IONIAN | |
| ΓΑΡΜΟΥΣΟ-ΠΙΛΟΣ | GARMOUSO - PILOS | |
| ΤΡΙΠΟΛΙΣ | TRIPOLIS | |
| ΑΙΩΡΟΓΙΟΣ | AIOROGIOS | |
| ΟΛΥΜΠΟΣ - ΑΛΜΥΡΟΠΟΤΑΜΟΣ - ΚΕΡΚΙΡΕΤΑ | OLYMPUS - ALMYROPOTAMOS - KERKIRETA | |
| ΑΤΤΙΚΗ | ATTICA | |
| ΑΡΝΑ (or ΡΗΥΛΙΤΕΣ - ΚΥΑΡΙΤΕΣ) | ARNA (or RHYLLITES - QUARTZITES) | |
| ΣΙΤΑ | SITA | |
| ΜΕΡΙΔΙΟΝ ΡΟΔΟΥ ΚΑΙ ΑΝΑΤΟΛΙΚΗ ΚΩ | LAERMA RHODES & EASTERN KOS | |
| ΡΙΝΔΟΣ | RINDOS | |
| ΑΡΦΗ | ARFI | |
| ΒΟΡΕΙΟΝ ΚΥΚΛΑΔΩΝ | NORTHERN CYCLADES | |
| ΜΑΚΡΟΤΑΝΤΑΛΟΥ - ΟΧΗ | MAKROTANTALOU - OCHI | |
| ΚΑΥΜΜΑΤΑ ΟΦΙΟΛΙΘΩΝ & ΠΙΛΟΣ & ΚΙΤΙΟΝ-ΕΡΜΙΟΝ-ΙΩΝΙΟΝ | OPHILITE NAPPS & PILOS-CITIEN-ERMION-IONIAN | |
| ΜΑΜΟΥ ΚΡΗΤΗΣ - ΑΣΕΡΩΝ ΑΡΓΟΛΙΔΑΣ | MAMOU CRETE - ASERES ARGOLIS | |
| ΜΕΤΑΜΟΡΦΩΣΕΩΣ ΟΦΙΟΛΙΘΩΝ ΤΩΝ ΚΥΚΛΑΔΩΝ | METAMORPHOSED OPHILITE NAPPS OF CYCLADES | |
| ΛΑΥΡΙΟ - ΑΘΗΝΑ ΑΛΛΟΙΩΘΗΝ | LAURIO - ATHENS ALLOIOTHON | |
| ΠΑΡΜΑΚΟΣ | PARMAKOS | |
| ΔΥΤΙΚΗ ΘΕΣΣΑΛΙΑ - ΒΟΙΩΤΙΑ | WESTERN THESSALY - BOIOTIA | |
| ΝΟΤΙΟΝ ΚΥΚΛΑΔΩΝ | SOUTHERN CYCLADES | |
| ΟΡΚΟΣ - ΜΕΣΑΡΙΑ | ORKOS - MESARIA | |
| ΥΠΟΡΕΓΑΤΩΝΗ - ΑΝΤΩΝΙΔΕΣ ΕΠΙΔΑΥΡΑΣ | SUB-REGALOMAN - EASTERN GREECE | |
| ΚΥΚΛΑΔΕΣ | CYCLADES | |
| ΑΛΜΟΡΑ (old PELAGONIAN s.s.) | ALMORA (old PELAGONIAN s.s.) | |
| ΙΟΣ - ΝΟΤΙΟΝ ΚΥΚΛΑΔΩΝ ΒΑΣΙΛΕΙΟΝ | IOS - SOUTHERN CYCLADES BASILION | |
| ΑΣΤΕΡΟΥΣΣΙΑ | ASTEROUSIA | |
| ΑΝΑΡΗ | ANAFI | |
| ΚΑΣΤΟΡΙΑ | KASTORIA | |
| ΦΛΑΜΟΥΡΓΟ | FLAMOURGO | |
| ΜΑΛΙΑΚ | MALIAK | |
| ΒΑΤΟΣ | BATOS | |
| ΚΑΥΜΜΑΤΑ ΟΦΙΟΛΙΘΩΝ ΤΟΥ ΑΙΩΙΟΥ | KAUMMATA OPHILOTHON TOY AIOY | |
| ΚΑΥΜΜΑΤΑ ΟΦΙΟΛΙΘΩΝ ΤΟΥ ΑΙΩΙΟΥ (ΒΕΡΒΙΟ) | KAUMMATA OPHILOTHON TOY AIOY (VERBIO) | |
| ΜΕΤΑΜΟΡΦΩΣΕΩΣ ΟΦΙΟΛΙΘΩΝ ΤΩΝ ΣΠΟΡΑΔΩΝ | METAMORPHOSED OPHILOTHON WITH OPHILITES | |
| ΛΕΣΒΟΣ | LESVOS | |
| ΟΧΙΩΝ ΑΛΛΟΙΩΘΗΝ | OCHI ALLOIOTHON | |
| ΠΑΡΟΣ | PAROS | |
| ΔΟΛΒΙΑ | DOLBIA | |
| ΛΕΣΒΟΣ ΑΛΛΟΙΩΘΗΝ ΚΑΙ ΟΦΙΟΛΙΘΕΣ | LESVOS ALLOIOTHON AND OPHILITES | |
| ΠΕΔΙΑ | PEONIA | |
| ΚΙΛΙΚΙΑ ΡΗΔΟΠΕ | KILIKIA RHODOPE | |
| ΚΙΛΙΚΙΑ ΡΗΔΟΠΕ (ΜΕΛΑ) | KILIKIA RHODOPE (MELAI) | |
| ΡΑΜΕΙΟ | RAMEIO | |
| ΑΓΡΟΥΛΙΑ | AGROYLIA | |
| ΥΟΙΟΝ ΟΚΕΑΝΟΥ - ΑΝΑΤΟΛΙΚΗ ΡΗΔΟΠΕ | YOYION OKEANOU - ANATOLIKH RHODOPE | |
| ΒΕΡΒΙΟ | VERBIO | |
| ΒΟΡΓΟΝΕΡΟ | BORGONERO | |



GIS IMPLEMENTATION & DIGITAL MAPPING
 Dr. Emmanouel Vassilakis
 PhD Professor I.L.G.S., 1997





ΑΣΚΗΣΗ ΔΕΛΦΟΙ

Στάση : Μοναστήρι Αγ. Ιωάννης
Θεολόγος - Μαζαράκη
(στην περιοχή της Θήβας)

- Αναγνώριση των διαφορετικών φάσεων σε ανθρακικούς και κλαστικούς σχηματισμούς και στρωματογραφικός συσχετισμός.
- Μετάβαση από νηριτικούς άστρωτους βιτουμενιούχους ασβεστόλιθους του Αν. Τριαδικού-Λιάσιου σε πελαγική φάση με λεπτοπλακώδεις ασβεστόλιθους και κερατόλιθους στο Μέσο Ιουρασικό (Δογγέριο) και κλαστική ακολουθία (“σχιστο-ψαμμιτο-κερατολιθική διάπλαση”, μίγμα ραδιολαριτών και οφιολιθικών στοιχείων, Αν. Ιουρασικό - Κατωτ. Κρητιδικό).
- Ταφροποίηση πλατφόρμας.
- ΑνωΚρητιδική επίκλυση (κυρίως νηριτική φάση με ρουδιστές)

Υπο-Πελαγονική

Η ενότητα της Υπο-Πελαγονικής ανήκει στις εσωτερικές ελληνίδες και ουσιαστικά αντιπροσωπεύει τις μη μεταμορφωμένες ενότητες της Ανατολικής Ελλάδας. Έχει τεκτονιστεί δύο φορές και παρακάτω παρουσιάζεται συνοπτικά η στρωματογραφία της.

Τεκτονισμός του Ηωκαίνου

- Φλύσχης (Δάνιο-Ηώκαινο)
- Πελαγικοί ασβεστόλιθοι με *Globotruncana*
- Νηρητικοί ασβεστόλιθοι με ρουδιστές
- Ανωκρητιδική Επίκλυση (Κενομάνιο)

Ενότητα Ανατολικής Ελλάδας

Παλαιοτεκτονισμός Ανωτέρου Ιουρασικού – Κατωτέρου Κρητιδικού

- Σχιστο-ψαμμιτο-κερατολιθική διάπλαση
- Βαθύ πελαγικό περιβάλλον – Πυριτική ιζηματογένεση (έως το Ανώτερο Ιουρασικό)
- Σπάσιμο και βύθιση πλατφόρμας (Ταφροποίηση)
- Πελαγική ιζηματογένεση (Μέσο Ιουρασικό)
- Ανθρακική ιζηματογένεση - νηρητική πλατφόρμα (Τριαδικό – Κατώτερο Ιουρασικό)

- Σχιστο-ψαμμιτο-κερατολιθική διάπλαση
- Ανθρακική ιζηματογένεση και βωξίτες (Τριαδικό – Κατώτερο Ιουρασικό)

Ενότητα Υπο-Πελαγονικής



Η ενότητα της Υπο-Πελαγονικής ανήκει στις εσωτερικές ελληνίδες και ουσιαστικά αντιπροσωπεύει τις μη μεταμορφωμένες ενότητες της Ανατολικής Ελλάδας. Έχει τεκτονιστεί δύο φορές και παρακάτω παρουσιάζεται συνοπτικά η στρωματογραφία της.

Τεκτονισμός του Ηωκαίνου

- Φλύσξης (Δάνιο-Ηώκαινο)
- Πελαγικοί ασβεστόλιθοι με *Globotruncana*
- Νηρητικοί ασβεστόλιθοι με ρουδιστές
- Ανωκρητιδική Επίκλυση (Κενομάνιο)

Ενότητα Ανατολικής Ελλάδας

Παλαιοτεκτονισμός Ανωτέρου Ιουρασικού – Κατωτέρου Κρητιδικού

- Σχιστο-ψαμμιτο-κερατολιθική διάπλαση
 - Βαθύ πελαγικό περιβάλλον – Πυριτική ιζηματογένεση (έως το Ανώτερο Ιουρασικό)
 - Σπάσιμο και βύθιση πλατφόρμας (Ταφροποίηση)
- Πελαγική ιζηματογένεση (Μέσο Ιουρασικό)
 - Ανθρακική ιζηματογένεση - νηρητική πλατφόρμα (Τριαδικό – Κατώτερο Ιουρασικό)
- Σχιστο-ψαμμιτο-κερατολιθική διάπλαση
 - Ανθρακική ιζηματογένεση και βωξίτες (Τριαδικό – Κατώτερο Ιουρασικό)

Ενότητα Υπο-Πελαγονικής



**Νηρητικοί ασβεστόλιθοι (Ανωτ. Τριαδικό-Λιάσιο,
ενότητα Ανατ. Ελλάδας, Αγ. Ιωάννης Θεολόγος Βοιωτίας)**

Η ενότητα της Υπο-Πελαγονικής ανήκει στις εσωτερικές ελληνίδες και ουσιαστικά αντιπροσωπεύει τις μη μεταμορφωμένες ενότητες της Ανατολικής Ελλάδας. Έχει τεκτονιστεί δύο φορές και παρακάτω παρουσιάζεται συνοπτικά η στρωματογραφία της.

Τεκτονισμός του Ηωκαίνου

- Φλύσχης (Δάνιο-Ηώκαινο)
- Πελαγικοί ασβεστόλιθοι με *Globotruncana*
- Νηρητικοί ασβεστόλιθοι με ρουδιστές
- Ανωκρητιδική Επίκλυση (Κενομάνιο)

Ενότητα Ανατολικής Ελλάδας

Παλαιοτεκτονισμός Ανωτέρου Ιουρασικού – Κατωτέρου Κρητιδικού

- Σχιστο-ψαμμιτο-κερατολιθική διάπλαση
 - Βαθύ πελαγικό περιβάλλον – Πυριτική ιζηματογένεση (έως το Ανώτερο Ιουρασικό)
 - Σπάσιμο και βύθιση πλατφόρμας (Ταφροποίηση)
- Πελαγική ιζηματογένεση (Μέσο Ιουρασικό)
 - Ανθρακική ιζηματογένεση - νηρητική πλατφόρμα (Τριαδικό – Κατώτερο Ιουρασικό)
- Σχιστο-ψαμμιτο-κερατολιθική διάπλαση
 - Ανθρακική ιζηματογένεση και βωξίτες (Τριαδικό – Κατώτερο Ιουρασικό)

Ενότητα Υπο-Πελαγονικής



Πελαγικοί ασβεστόλιθοι, Δογγέριο-Μάλμιο, Αγ. Ιωάννης Θεολόγος Βοιωτίας

Η ενότητα της Υπο-Πελαγονικής ανήκει στις εσωτερικές ελληνίδες και ουσιαστικά αντιπροσωπεύει τις μη μεταμορφωμένες ενότητες της Ανατολικής Ελλάδας. Έχει τεκτονιστεί δύο φορές και παρακάτω παρουσιάζεται συνοπτικά η στρωματογραφία της.

Τεκτονισμός του Ηωκαίνου

- Φλύσχης (Δάνιο-Ηώκαινο)
- Πελαγικοί ασβεστόλιθοι με *Globotruncana*
- Νηρητικοί ασβεστόλιθοι με ρουδιστές
- Ανωκρητιδική Επίκλυση (Κενομάνιο)

Ενότητα Ανατολικής Ελλάδας

Παλαιοτεκτονισμός Ανωτέρου Ιουρασικού – Κατωτέρου Κρητιδικού

- Σχιστο-ψαμμιτο-κερατολιθική διάπλαση
- Βαθύ πελαγικό περιβάλλον – Πυριτική ιζηματογένεση (έως το Ανώτερο Ιουρασικό)
- Σπάσιμο και βύθιση πλατφόρμας (Ταφροποίηση) - Πελαγική ιζηματογένεση (Μέσο Ιουρασικό)
- Ανθρακική ιζηματογένεση - νηρητική πλατφόρμα (Τριαδικό – Κατώτερο Ιουρασικό)

- Σχιστο-ψαμμιτο-κερατολιθική διάπλαση
- Ανθρακική ιζηματογένεση και βωξίτες (Τριαδικό – Κατώτερο Ιουρασικό)

Ενότητα Υπο-Πελαγονικής









Η ενότητα της Υπο-Πελαγονικής ανήκει στις εσωτερικές ελληνίδες και ουσιαστικά αντιπροσωπεύει τις μη μεταμορφωμένες ενότητες της Ανατολικής Ελλάδας. Έχει τεκτονιστεί δύο φορές και παρακάτω παρουσιάζεται συνοπτικά η στρωματογραφία της.

Τεκτονισμός του Ηωκαίνου

- Φλύσσης (Δάνιο-Ηώκαινο)
- Πελαγικοί ασβεστόλιθοι με *Globotruncana*
- Νηρητικοί ασβεστόλιθοι με ρουδιστές
- Ανωκρητιδική Επίκλυση (Κενομάνιο)

Ενότητα Ανατολικής Ελλάδας

Παλαιοτεκτονισμός Ανωτέρου Ιουρασικού – Κατώτερου Κρητιδικού

- Σχιστο-ψαμμιτο-κερατολιθική διάπλαση
- Βαθύ πελαγικό περιβάλλον – Πυριτική ιζηματογένεση (έως το Ανώτερο Ιουρασικό)
- Σπάσιμο και βύθιση πλατφόρμας (Ταφροποίηση) - Πελαγική ιζηματογένεση (Μέσο Ιουρασικό)
- Ανθρακική ιζηματογένεση - νηρητική πλατφόρμα (Τριαδικό – Κατώτερο Ιουρασικό)

- Σχιστο-ψαμμιτο-κερατολιθική διάπλαση
- Ανθρακική ιζηματογένεση και βωξίτες (Τριαδικό – Κατώτερο Ιουρασικό)

Ενότητα Υπο-Πελαγονικής



Στάση : Καρακόλιθος

Στρωματογραφία κλαστικών ακολουθιών του
“Βοιωτικού φλύσχη” Ανωτ. Ιουρασικό-Κατ. Κρητιδικό

Στρωματογραφικές στήλες Ανώτ. Τριαδικού – Ηωκαίνου

Ανώτ. Τριαδικό – Κιμμερίδιο (Ανώτ. Ιουρασικό):

ακολουθίες πελαγικές/νηριτικές/κλιτύος

Τιθώνιο (Ανώτ. Ιουρασικό) – Βερριάσιο (Κατώτ. Κρητιδικό):

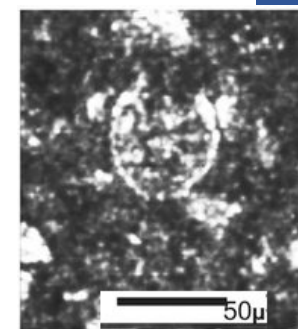
έναρξη απόθεσης σχηματισμού τύπου φλύσχη («Βοιωτικός φλύσχης»)

κλαστικό υλικό με έντονη την παρουσία οφιολιθικού και κερατολιθικού υλικού

Κενομάνιο – Μαιστρίχτιο:

φάση Θυμιάματος: ανθρακική πελαγική ιζηματογένεση και κλαστικοί λατυποπαγείς ασβεστόλιθοι

Δάνιο: έναρξη φλυσχογένεσης με ερυθρούς πηλίτες ως μεταβατικά

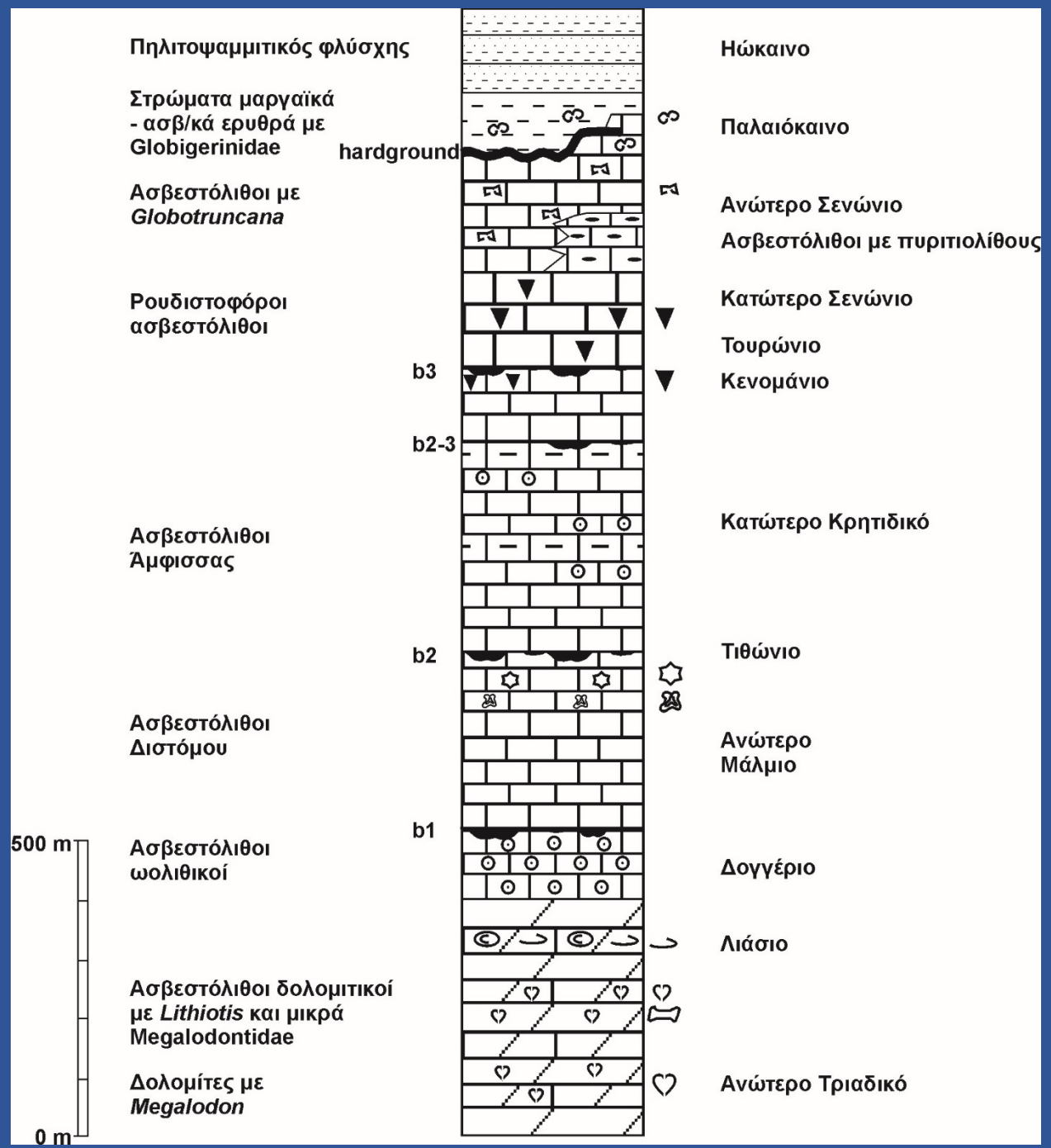




Στάση : έξω από Αράχωβα

**Γεωλογική τομή και στρωματογραφική στήλη-αναγνώριση ενότητας
Παρνασσού**

ΕΝΟΤΗΤΑ ΠΑΡΝΑΣΣΟΥ



Πλατφόρμα Παρνασσού

Νηριτικοί
παχυπλακώδεις
ασβεστόλιθοι με
ρουδιστές







σταδιακή βάθυνση της λεκάνης

πελαγικοί ασβεστόλιθοι με *Globotruncana*-πελαγικοί ασβεστόλιθοι με *Globigerina* και φλύσχης



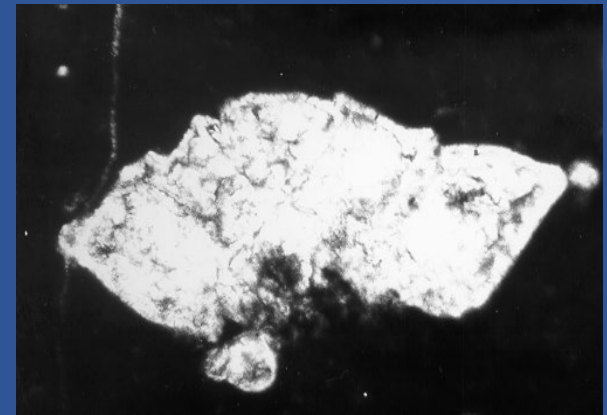
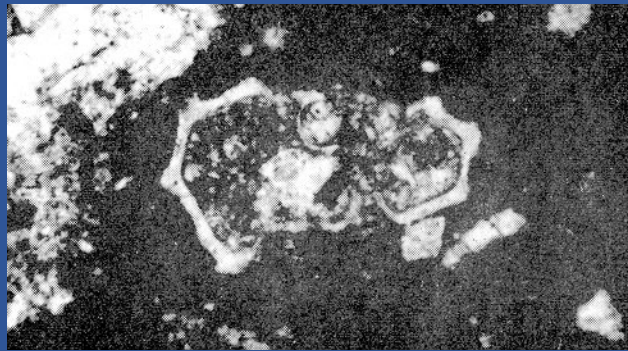
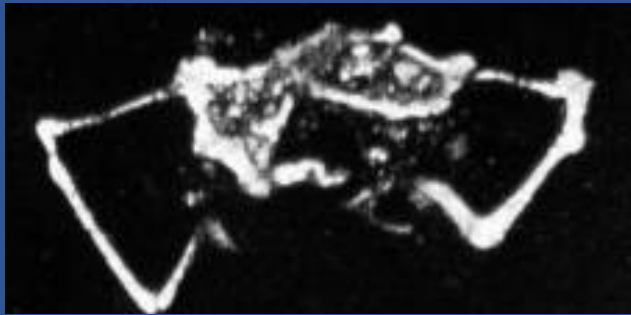




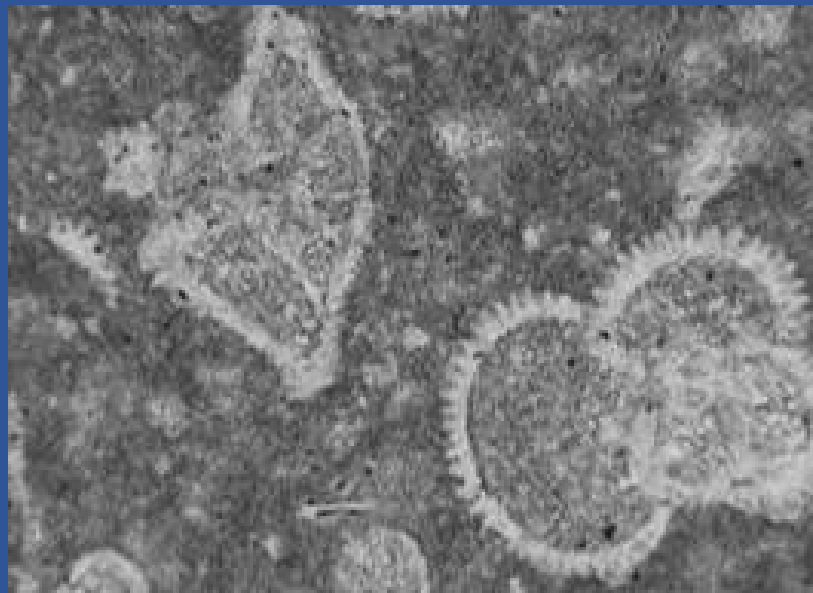
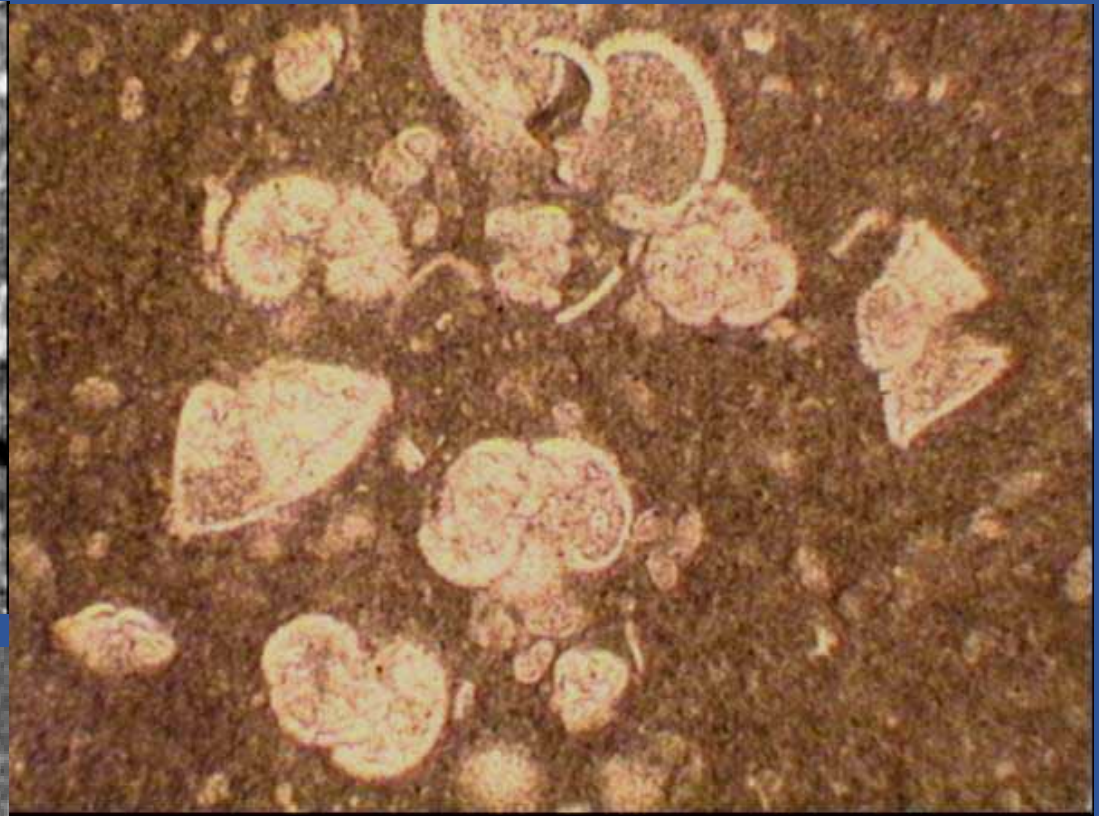
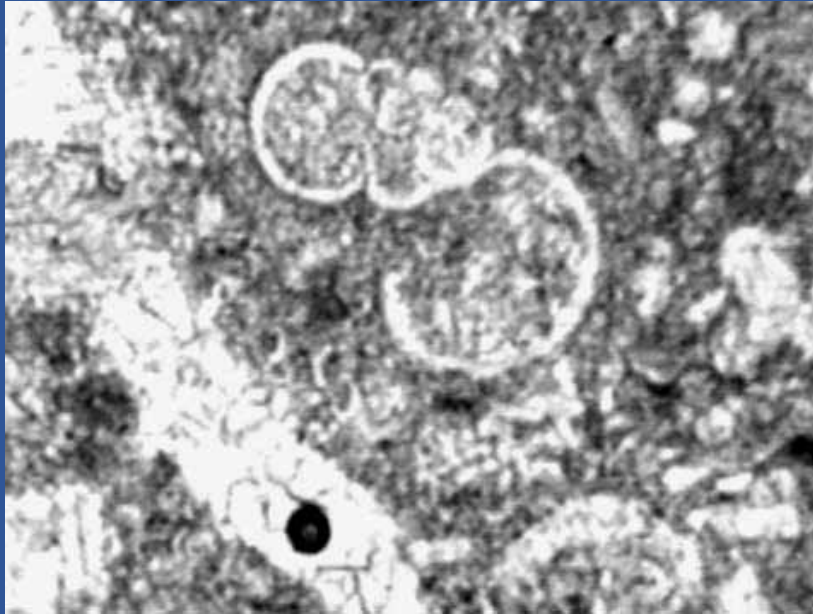
Οικογένεια Globotruncanidae

Ανωτέρου Κρητιδικού (Κονιάσιο – Μαιστρίχτιο)

Αξονικές τομές



Οικογένεια Globigerinidae







Φλύσξης Παρνασσού

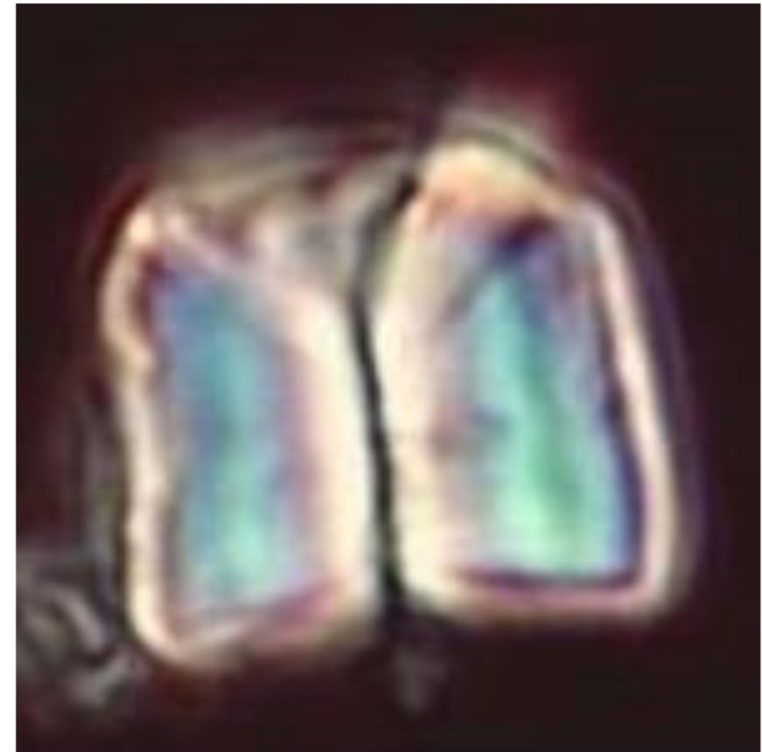
***Heliolithus kleinpellii* (Ναννόλιθος)**

Βιοζώνη NP6 (59.4-58.2Ma)



**ΦΛΥΣΧΗΣ ΠΑΡΝΑΣΣΟΥ (στάση Αράχωβα)
Παλαιόκαινο**

ΦΛΥΣΧΗΣ ΠΑΡΝΑΣΣΟΥ (στάση Αράχωβα)



***Fasciculithus tympaniformis* (Ναννόλιθος)**

Βιοζώνη NP6 (59.4-58.2Ma)

ΑΣΚΗΣΗ ΑΡΓΟΛΙΔΑ

Υπο-Πελαγονική

Η ενότητα της Υπο-Πελαγονικής ανήκει στις εσωτερικές ελληνίδες και ουσιαστικά αντιπροσωπεύει τις μη μεταμορφωμένες ενότητες της Ανατολικής Ελλάδας. Έχει τεκτονιστεί δύο φορές και παρακάτω παρουσιάζεται συνοπτικά η στρωματογραφία της.

Τεκτονισμός του Ηωκαίνου

- Φλύσξης (Δάνιο-Ηώκαινο)
- Πελαγικοί ασβεστόλιθοι με *Globotruncana*
- Νηρητικοί ασβεστόλιθοι με ρουδιστές
- Ανωκρητιδική Επίκλυση (Κενομάνιο)

Ενότητα Ανατολικής Ελλάδας

Παλαιοτεκτονισμός Ανωτέρου Ιουρασικού – Κατωτέρου Κρητιδικού

- Σχιστο-ψαμμιτο-κερατολιθική διάπλαση
- Βαθύ πελαγικό περιβάλλον – Πυριτική ιζηματογένεση (έως το Ανώτερο Ιουρασικό)
- Σπάσιμο και βύθιση πλατφόρμας - Πελαγική ιζηματογένεση (Μέσο Ιουρασικό)
- Ανθρακική ιζηματογένεση - νηρητική πλατφόρμα (Τριαδικό – Κατώτερο Ιουρασικό)



- Σχιστο-ψαμμιτο-κερατολιθική διάπλαση
- Ανθρακική ιζηματογένεση και βωξίτες (Τριαδικό – Κατώτερο Ιουρασικό)

Ενότητα Υπο-Πελαγονικής

Στάση : Αργολίδα, Μονή Αγνάντου











Στάση : Αγγελόκαστρο Κορινθίας

Λήψη τομής

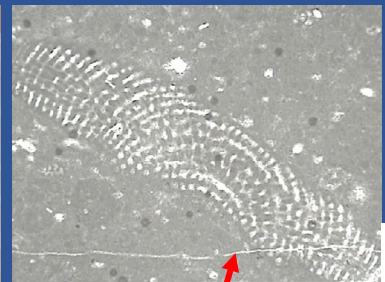
Γκρι παχυπλακώδεις ασβεστόλιθοι πλατφόρμας Υποπελαγονικής
Ηλικίας Κατώτερου Ιουρασικού



Κατώτερο Ιουρασικό (Λιάσιο)
Νηρητική φάση, περιβάλλον πλατφόρμας

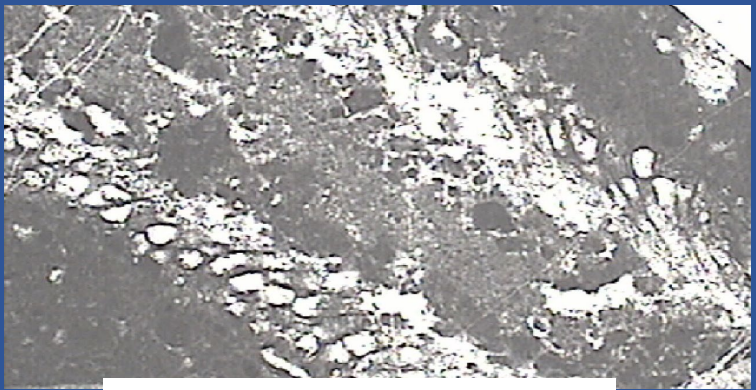


Παχυπλακώδεις-άστρωτοι ασβεστόλιθοι νηρητικής φάσης
Περιοχή Αγγελόκαστρου Κορινθίας

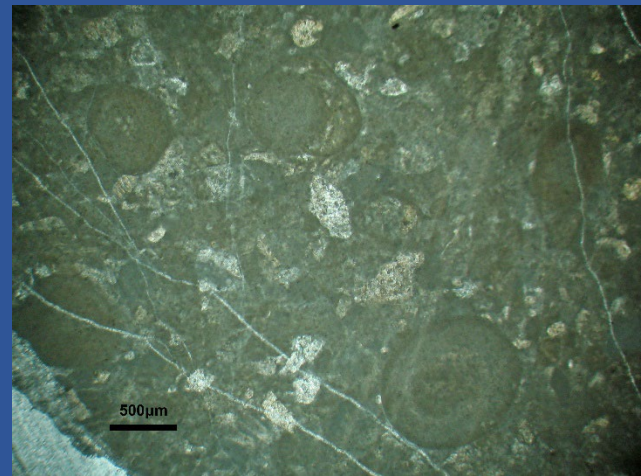


Λεπτή τομή

Orbitopsella praecursor
Χαρακτηριστικό βενθονικό τρηματοφόρο



Paleodasycladus mediterraneus
Λεπτή τομή - Χαρακτηριστικό φύκος

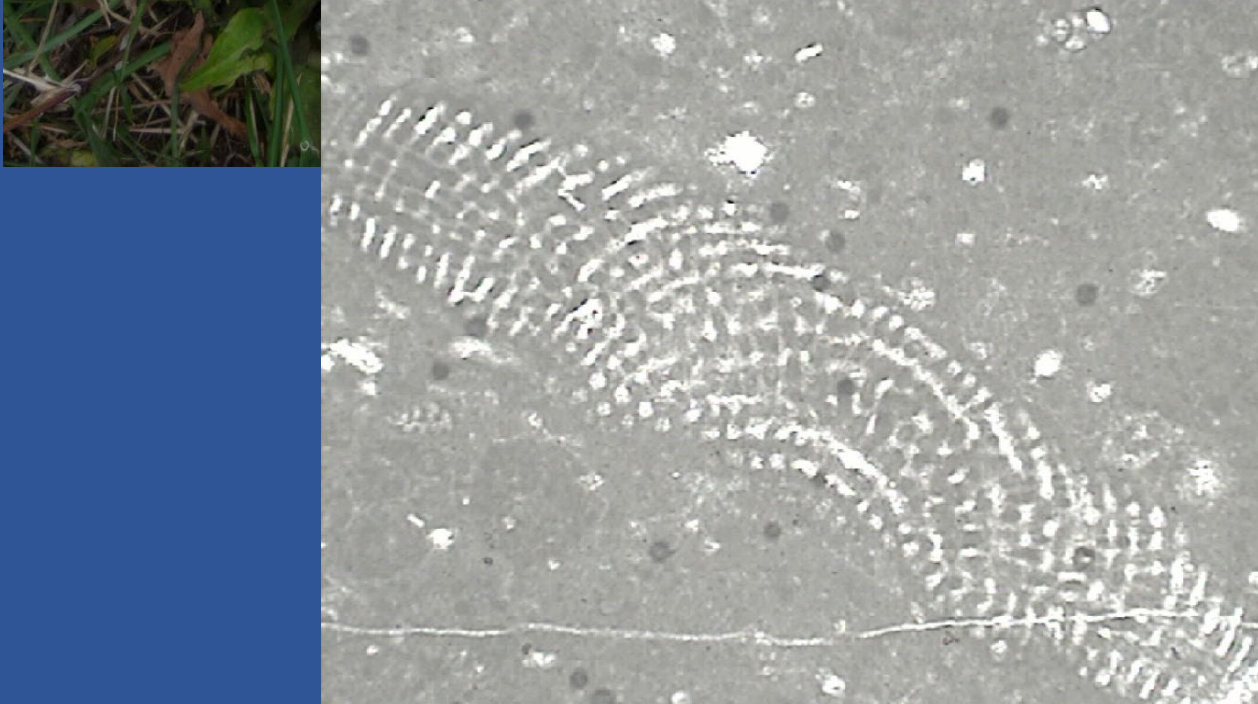


Λεπτή τομή ασβεστόλιθου της περιοχής
Διακρίνονται ιζηματοδομές και
ανακρυσταλλωμένα βενθονικά τρηματοφόρα,
χαρακτηριστικά της νηρητικής φάσης
Περιοχή Άγιος Γιάννης Μαζαράκης, Θήβα

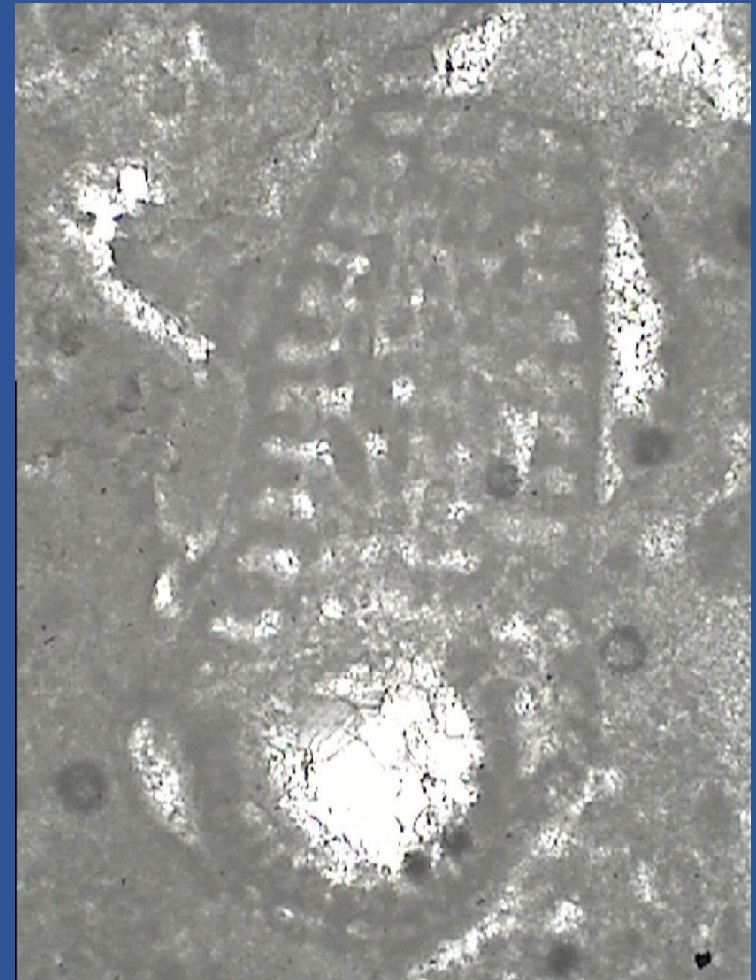
Ακολουθούν γκρι παχυπλακώδεις ασβεστόλιθοι



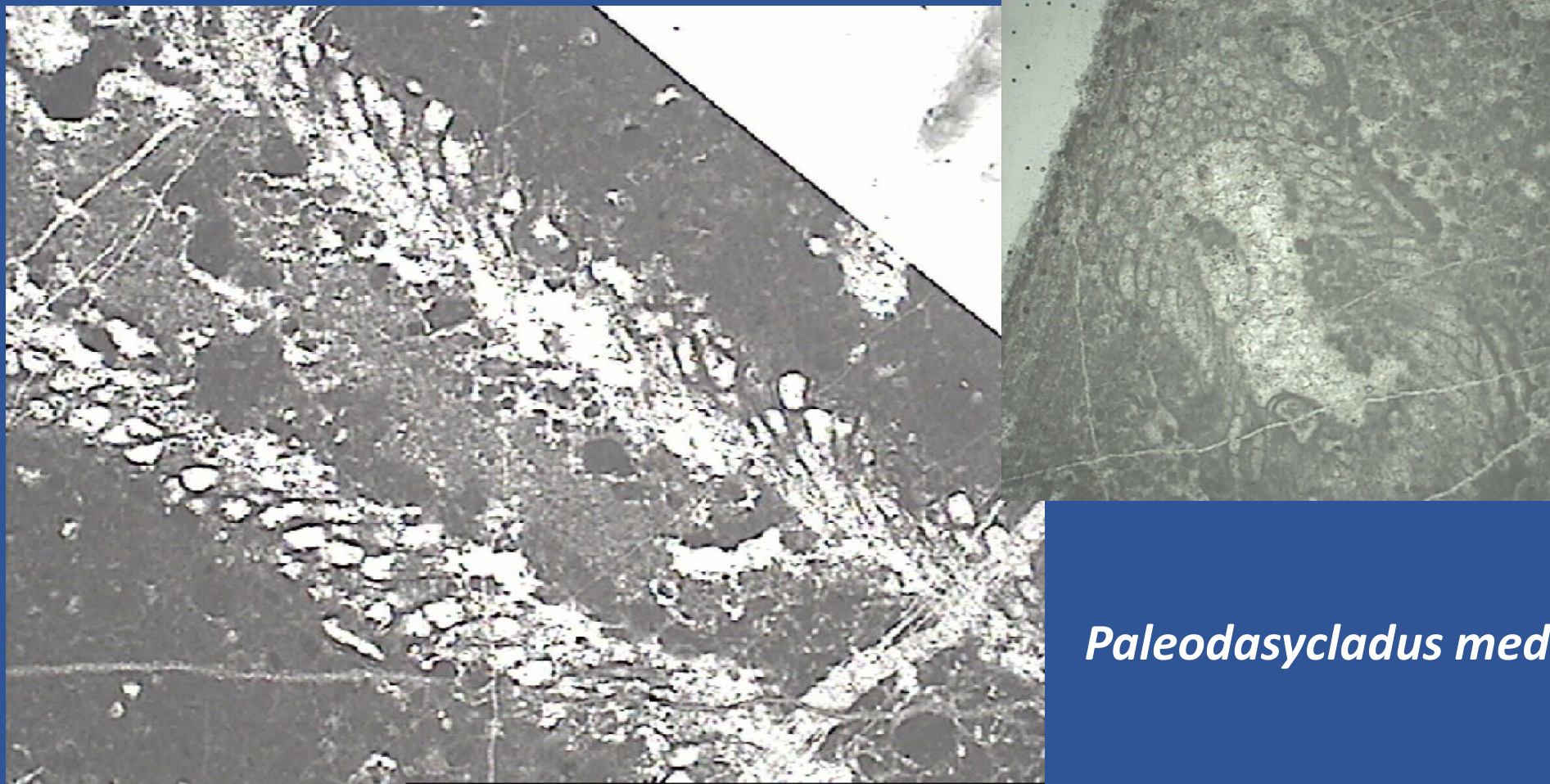
Μικροφάσεις Κατώτερου Ιουρασικού



*Orbitopsella
praecursor*



Μικροφάσεις Κατώτερου Ιουρασικού

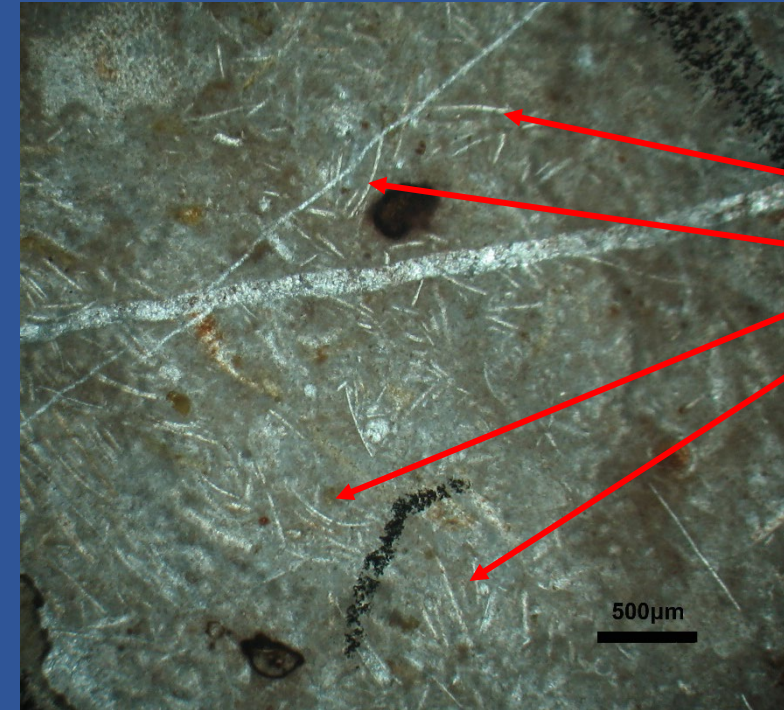


Paleodasycladus mediterraneus

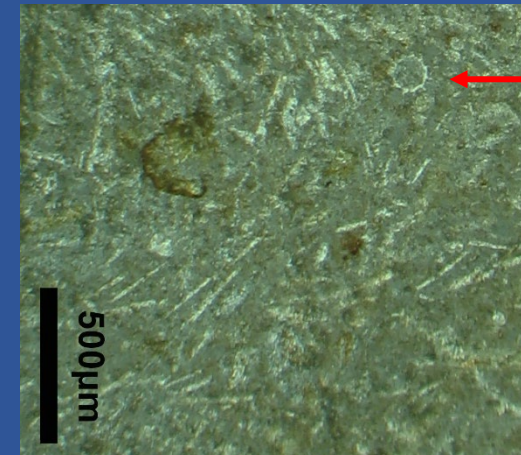
Μέσο Ιουρασικό (Δογγέριο)
Βύθιση πλατφόρμας, Πελαγική φάση

Ammonitico rosso
Περιοχή Αγγελόκαστρου Κορινθίας

Λεπτές τομές του Ammonitico rosso



Filaments και
βελόνες
πυριτιοσπόγγων



ακτινόζωα (ραδιολάρια)

ακολουθούν
λεπτοπλακώδεις
πυριτιόλιθοι



Βαθύ πελαγικό περιβάλλον – Επικράτηση πυριτικής
ιζηματογένεσης (έως το Κιμμερίδιο - Τιθώνιο)



Ammonitico rosso

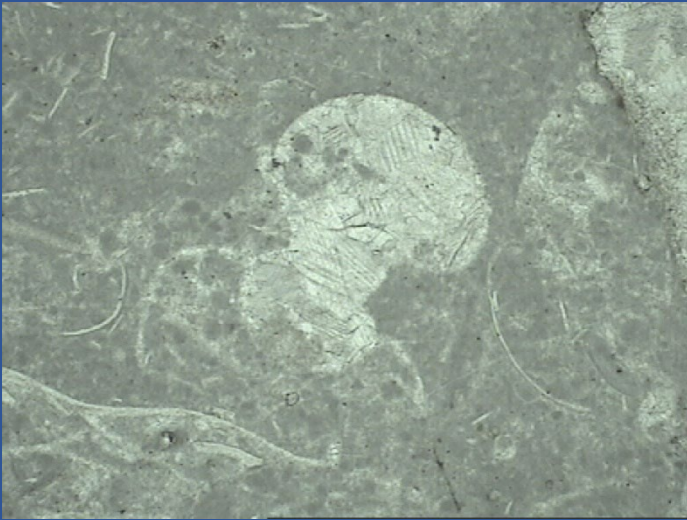
Πυριτικές αποθέσεις

Περιοχή Αγγελόκαστρου Κορινθίας

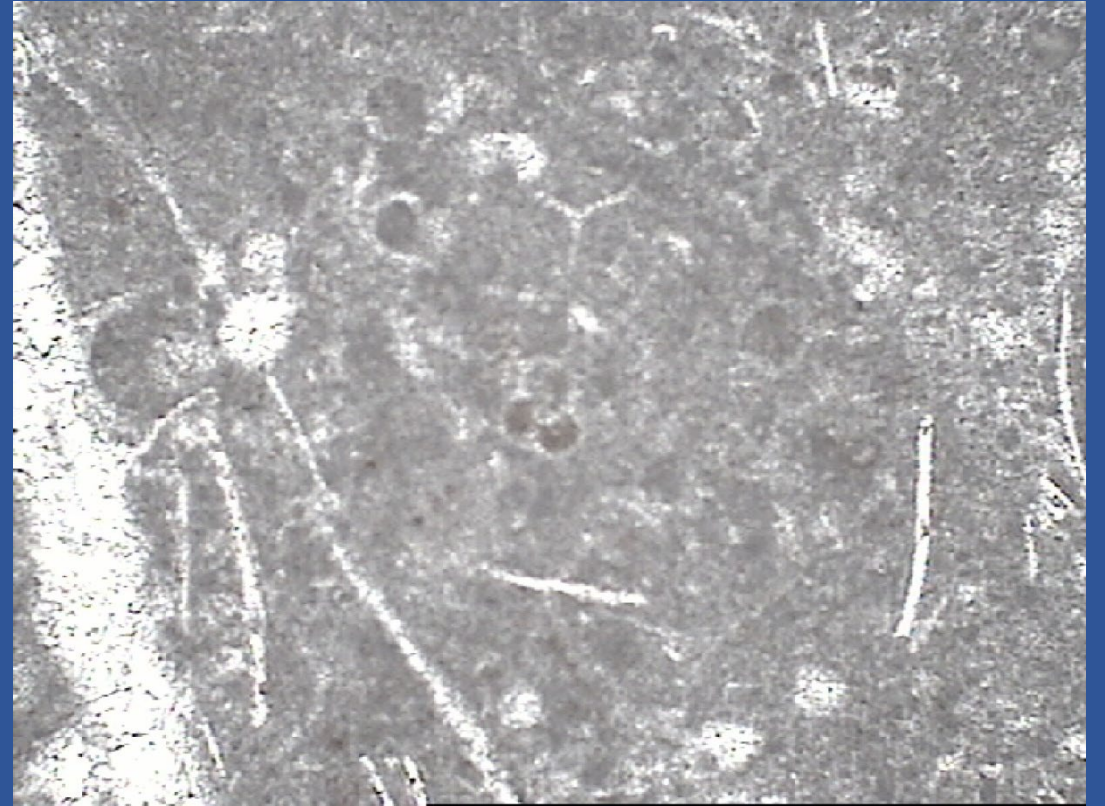


**Ammonitico rosso : Παχυπλακώδεις και λεπτοπλακώδεις κονδυλώδεις
λατυποπαγείς, γκρι και ροδόχροοι ασβεστόλιθοι**

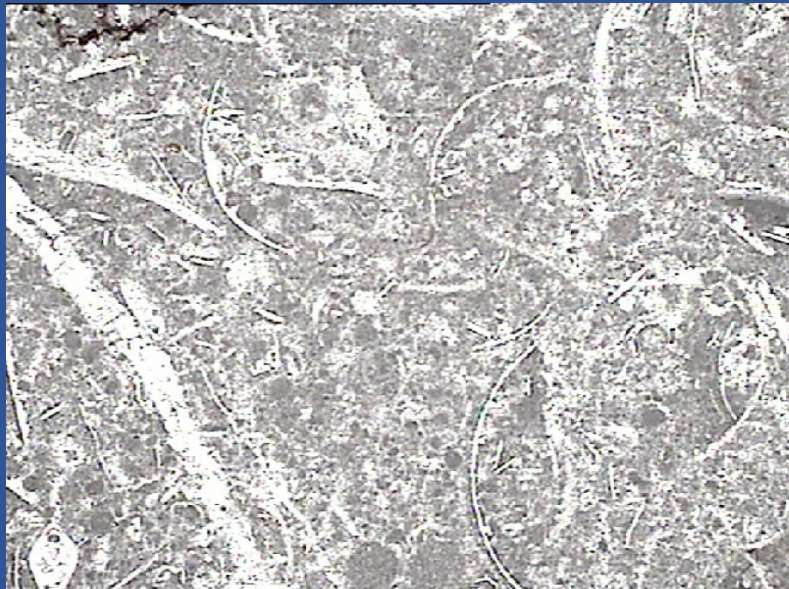
φάση Ammonitico rosso



Τομή Αμμωνίτη



Protoglobigerinids (Μέσο Ιουρασικό),
Ακτινόζωα, filaments βελόνες
πυριτιοσπόγγων





Ammonitico rosso

Βάθυνση πλατφόρμας: φάση Ammonitico rosso



Σχιστο-ψαμμιτο-κερατολιθική διάπλαση



Περιοχή: Άγιος Γιάννης Μαζαράκης, Θήβα

Περιοχή Αγγελόκαστρου Κορινθίας



Ακολουθεί η σχιστο-ψαμμιτο-κερατολιθική διάπλαση



Πάνω από τη διάπλαση, παρατηρήθηκαν ασβεστόλιθοι.
Αναμενόμενοι: Ασβεστόλιθοι της ανωκρητιδικής επίκλυσης



Αντί όμως για ρουδιστές βρέθηκαν Megalodonts, χαρακτηριστικά δίθυρα του Τριαδικού



Τριαδικό
Νηρητική φάση, περιβάλλον πλατφόρμας



Περιοχή Αγγελόκαστρου Κορινθίας

Ασβεστόλιθοι με *Megalodon*
(χαρακτηριστικά δίθυρα)



Megalodon
σε λεπτές τομές

