

ΦΩΤΟΓΕΩΛΟΓΙΑ

ΕΡΓΑΣΤΗΡΙΑΚΕΣ ΑΣΚΗΣΕΙΣ

Ευελπίδου Νίκη

Καθηγήτρια

Εργαστηριακή Άσκηση Φωτογεωλογίας (Sherda)

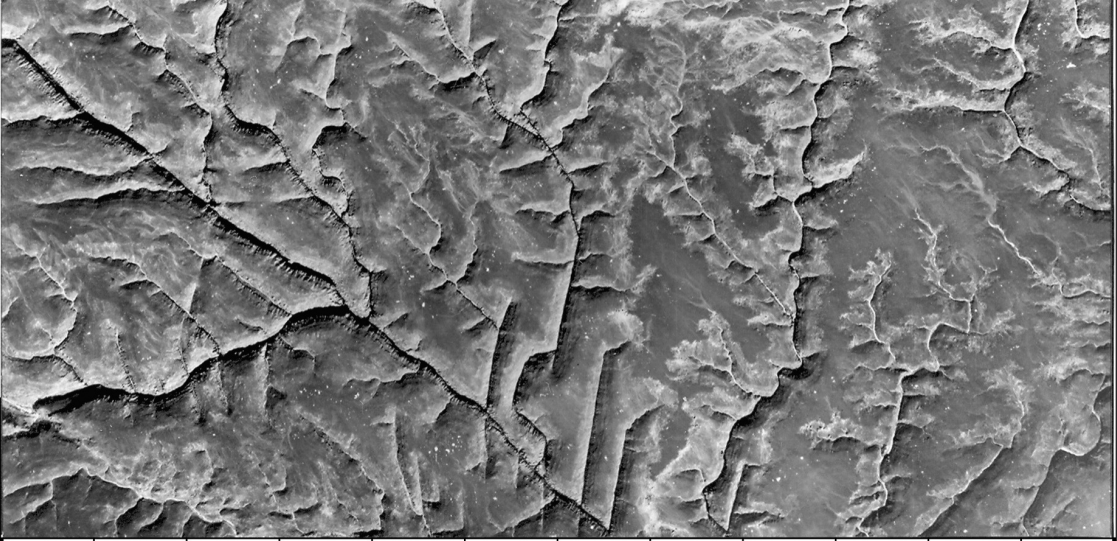
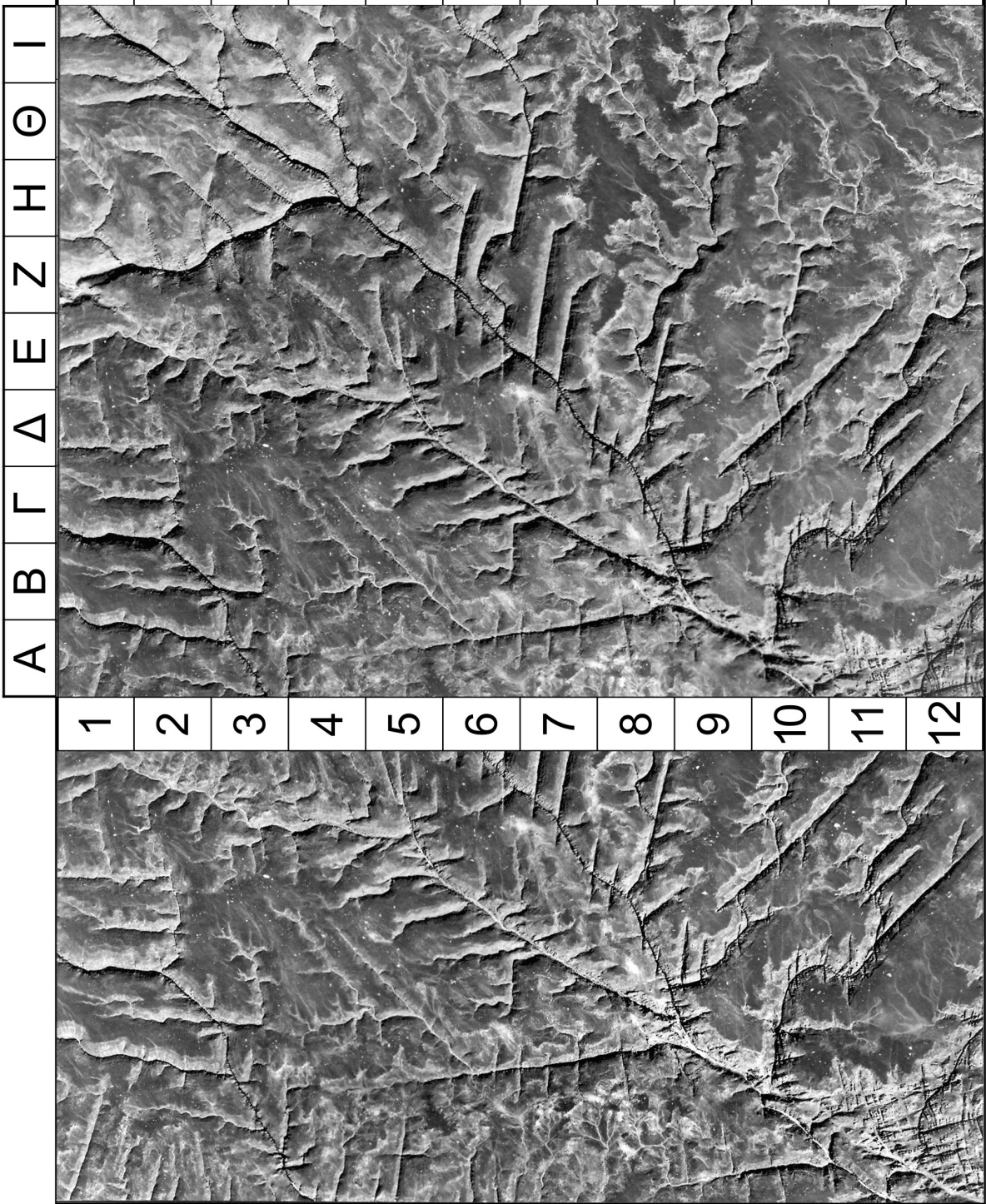
Δίνονται αεροφωτογραφίες για στερεοσκοπική παρατήρηση. Ο βορράς είναι προσανατολισμένος προς τα πάνω κατά την ανάγνωση των γραμμάτων και των αριθμών.

Ερωτήσεις:

- 1) Να χαρτογραφηθεί και να περιγραφεί το υδρογραφικό δίκτυο.
- 2) Να αναφερθεί ο ρόλος της τεκτονικής παραμόρφωσης στην διαμόρφωση του αποστραγγιστικού δικτύου.



INSTITUT GEOGRAPHIQUE NATIONAL
136 bis rue de Grenelle 75 PARIS 7.



1 2 3 4 5 6 7 8 9 10 11 12