



ΕΛΛΗΝΙΚΗ ΔΗΜΟΚΡΑΤΙΑ
Εθνικόν και Καποδιστριακόν
Πανεπιστήμιον Αθηνών
— ΙΔΡΥΘΕΝ ΤΟ 1837 —

ΣΧΟΛΗ ΕΠΙΣΤΗΜΩΝ ΤΗΣ ΑΓΩΓΗΣ
ΤΜΗΜΑ ΕΚΠΑΙΔΕΥΣΗΣ ΚΑΙ ΑΓΩΓΗΣ
ΣΤΗΝ ΠΡΟΣΧΟΛΙΚΗ ΗΛΙΚΙΑ

ΤΜΗΜΑ ΕΚΠΑΙΔΕΥΣΗΣ ΚΑΙ ΑΓΩΓΗΣ ΣΤΗΝ ΠΡΟΣΧΟΛΙΚΗ ΗΛΙΚΙΑ

Εαρινό Εξάμηνο 2021-2022

Στοιχεία και Τεχνικές των Εικαστικών Τεχνών- Εργαστήριο 82608

Χριστίνα Μπότσου

cbotsou@ecd.uoa.gr



ΕΛΛΗΝΙΚΗ ΔΗΜΟΚΡΑΤΙΑ
Εθνικόν και Καποδιστριακόν
Πανεπιστήμιον Αθηνών
— ΙΔΡΥΘΕΝ ΤΟ 1837 —

ΣΧΟΛΗ ΕΠΙΣΤΗΜΩΝ ΤΗΣ ΑΓΩΓΗΣ
ΤΜΗΜΑ ΕΚΠΑΙΔΕΥΣΗΣ ΚΑΙ ΑΓΩΓΗΣ
ΣΤΗΝ ΠΡΟΣΧΟΛΙΚΗ ΗΛΙΚΙΑ

ΤΜΗΜΑ ΕΚΠΑΙΔΕΥΣΗΣ ΚΑΙ ΑΓΩΓΗΣ ΣΤΗΝ ΠΡΟΣΧΟΛΙΚΗ ΗΛΙΚΙΑ

Εαρινό Εξάμηνο 2021-2022

Κεραμικές Μορφές και Πήλινα Ειδώλια

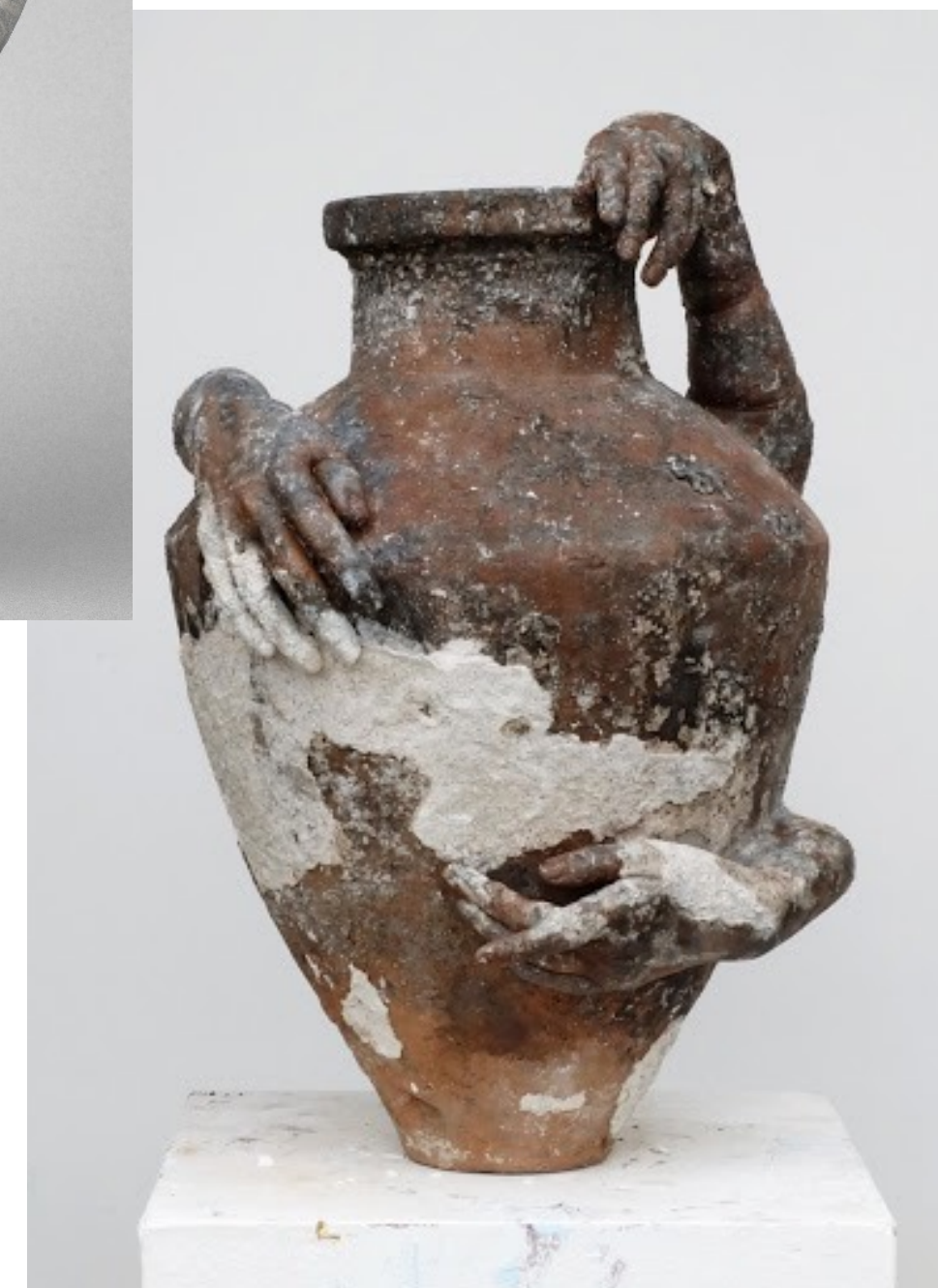
Χριστίνα Μπότσου

cbotsou@ecd.uoa.gr

Παράλληλες Αναδύσεις της Αντικειμενοποιημένης Θέασης του Γυναικείου Σώματος

ΕΙΚΟΝΕΣ ΚΑΙ ΕΙΔΩΛΙΑ ΤΗΣ ΓΥΝΑΙΚΕΙΑΣ ΜΟΡΦΗΣ

- λήκυθοι και αγγεία από τη μινωική περίοδο
- ανθρωπόμορφος αμφορέας της πρώιμης εποχής του Χαλκού που χρονολογείται στα 3600-3100 π.Χ που βρέθηκε στην πόλη Bab adh-Dhra της Ιορδανίας, κοντά στη Νεκρά Θάλασσα
- κυκλαδικές μαστροπρόχοι της Λέρνας, που χρονολογούνται περίπου στα 1900 π.Χ





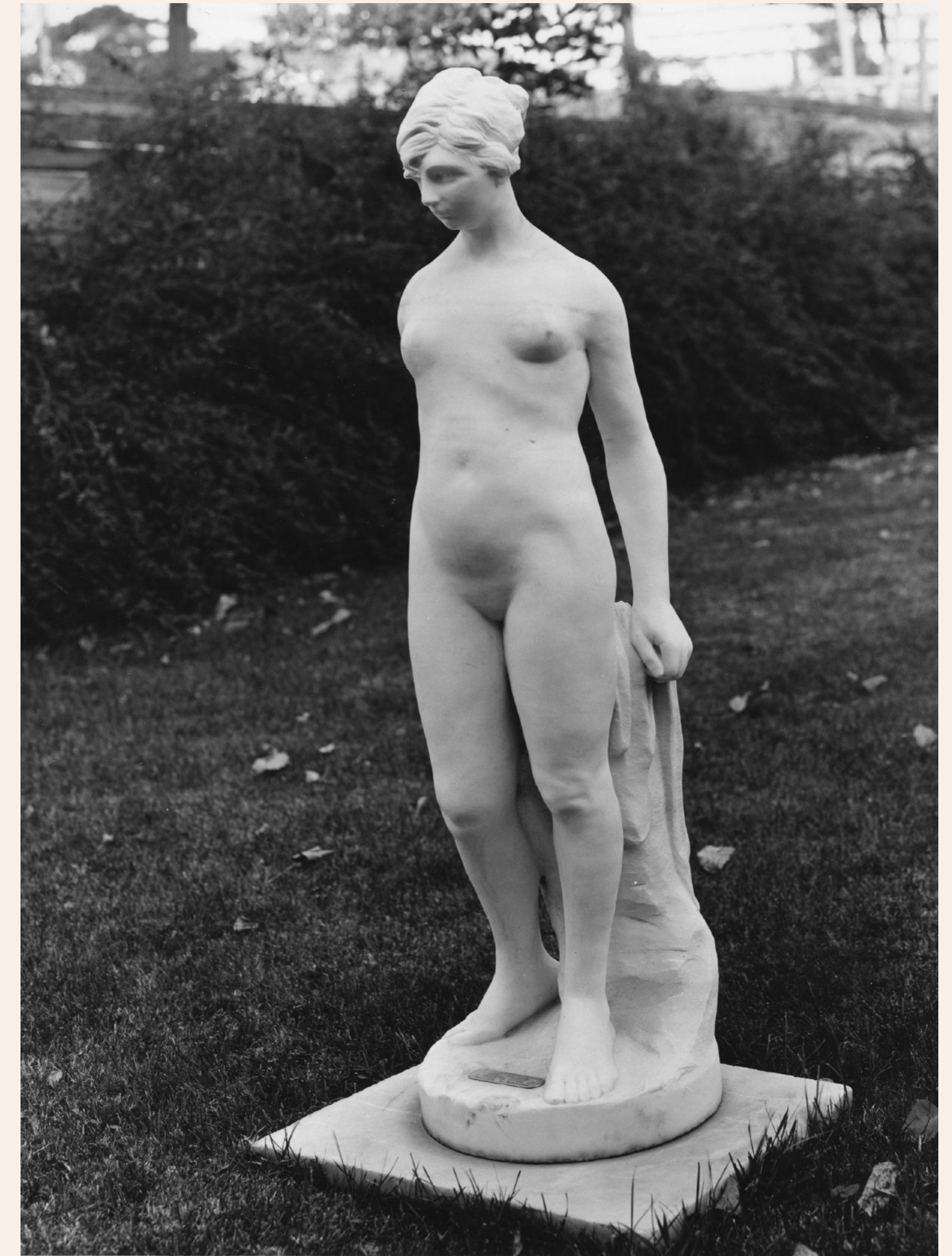
Οι «*Δύο κόρες*» και η Εργαλειοποιημένη Θέαση του Γυναικείου Σώματος

- έργο του γλύπτη Λάζαρου Λαμέρα, στην Εθνική Γλυπτοθήκη
- σαφείς συνδηλώσεις στο αρχαιο-ελληνικό παρελθόν και τη θέση της γυναίκας σε αυτό
- «Τα γυναικεία γεννητικά όργανα κρύβονται, μεταμορφώνονται ή συμπληρώνονται με τρόπους που αλλοιώνουν τη σημασία της γυναικείας σεξουαλικότητας» (Mulvey, 2004)

Η Λειτουργία του Ανδρικού Βλέμματος στον Χώρο της Τέχνης

ΟΙ ΠΟΛΛΑΠΛΕΣ ΕΡΜΗΝΕΙΕΣ ΚΑΙ ΔΙΑΜΕΣΟΛΑΒΗΣΕΙΣ
ΓΙΑ ΤΟ ΓΥΝΑΙΚΕΙΟ ΓΥΜΝΟ

- όλες οι γνώσεις μας για το γυναικείο σώμα είναι το αποτέλεσμα κάποιου είδους λόγου (discourse) αφηγηματικού, φανταστικού, κινηματογραφικού, ιστορικού ή φιλοσοφικού, που δεν είναι ποτέ αδιαμεσολάβητος και που φθάνει σε εμάς ως θεατές φιλτραρισμένος από ερμηνείες και προβολές (Susan Suleiman)
- η λειτουργία του ανδρικού βλέμματος (male gaze) πάνω στο γυναικείο σώμα
- Η απουσία γυναικών καλλιτεχνών ώστε να αποδώσουν αυθεντικές αναπαραστάσεις του να είσαι γυναίκα (womanhood)





Clementine Keith-Roach



Τα Κεραμικά Βάζα της Anissa Kermiche

ΜΙΑ ΝΕΑ ΠΡΟΣΕΓΓΙΣΗ ΣΤΟΥΣ ΑΜΦΟΡΕΙΣ ΜΕ
ΤΟ ΓΥΝΑΙΚΕΙΟ ΣΩΜΑ

- κεραμικά με αναπαραστάσεις του γυναικείου γυμνού σώματος από τις σκανδιναβικές χώρες
- ξεκίνησαν με χειραφετητικό πρόσημο από την κεραμίστρια Anissa Kermiche, στην προσπάθειά της να αποδώσει «μία γενιά γυναικών επιτυχημένων, δυναμικών και με χιούμορ»



Αναπαραστάσεις του Φύλου στο Ηλεκτρονικό Εμπόριο και τα Μέσα Κοινωνικής Δικτύωσης

ΟΙ ΕΙΚΟΝΕΣ ΑΠΟ ΤΑ ΜΕΣΑ ΚΟΙΝΩΝΙΚΗΣ ΔΙΚΤΥΩΣΗΣ ΚΑΙ ΤΟ ΔΙΑΔΙΚΤΥΟ ΚΑΙ Η «ΚΑΤΑΝΑΛΩΣΗ» ΤΟΥ ΓΥΝΑΙΚΕΙΟΥ ΣΩΜΑΤΟΣ

- κεριά, βάζα, ανθοδοχεία και μελανοδοχεία που απεικονίζουν το γυναικείο γυμνό
- μονοπώληση του διαδικτύου από εικόνες του γυναικείου σώματος
- φετιχισμός ή φεμινιστική χειραφέτηση;



ΕΛΛΗΝΙΚΗ ΔΗΜΟΚΡΑΤΙΑ
Εθνικόν και Καποδιστριακόν
Πανεπιστήμιον Αθηνών
— ΙΔΡΥΘΕΝ ΤΟ 1837 —

ΣΧΟΛΗ ΕΠΙΣΤΗΜΩΝ ΤΗΣ ΑΓΩΓΗΣ
ΤΜΗΜΑ ΕΚΠΑΙΔΕΥΣΗΣ ΚΑΙ ΑΓΩΓΗΣ
ΣΤΗΝ ΠΡΟΣΧΟΛΙΚΗ ΗΛΙΚΙΑ

ΤΜΗΜΑ ΕΚΠΑΙΔΕΥΣΗΣ ΚΑΙ ΑΓΩΓΗΣ ΣΤΗΝ ΠΡΟΣΧΟΛΙΚΗ ΗΛΙΚΙΑ

Εαρινό Εξάμηνο 2021-2022

Χριστίνα Μπότσου

cbotsou@ecd.uoa.gr