

ΠΡΟΣΩΡΙΝΕΣ - ΜΕΤΑΒΑΤΙΚΕΣ ΑΠΟΚΑΤΑΣΤΑΣΕΙΣ

ΗΡΑΚΛΗΣ ΓΟΥΣΙΑΣ

τ. Επίκουρος Καθηγητής Προσθετικής ΕΚΠΑ

ΓΕΡΑΣΙΜΟΣ ΦΙΛΙΠΠΑΤΟΣ

DDS, MSc, Phd Cand

Πανεπιστημιακός Υπότροφος ΕΚΠΑ

ΑΣΠΑΣΙΑ ΣΑΡΑΦΙΑΝΟΥ

DDS, MSc, PhD

Επικ. Καθηγήτρια Προσθετικής ΕΚΠΑ



Γιατί προσωρινές ;

Πόνος

Αισθητική

Υπερέκφυση-μετανάστευση

Συμβάλλουν στη μάσηση

Προστασία περιοδοντίου

Γιατί προσωρινές;

5 λόγοι



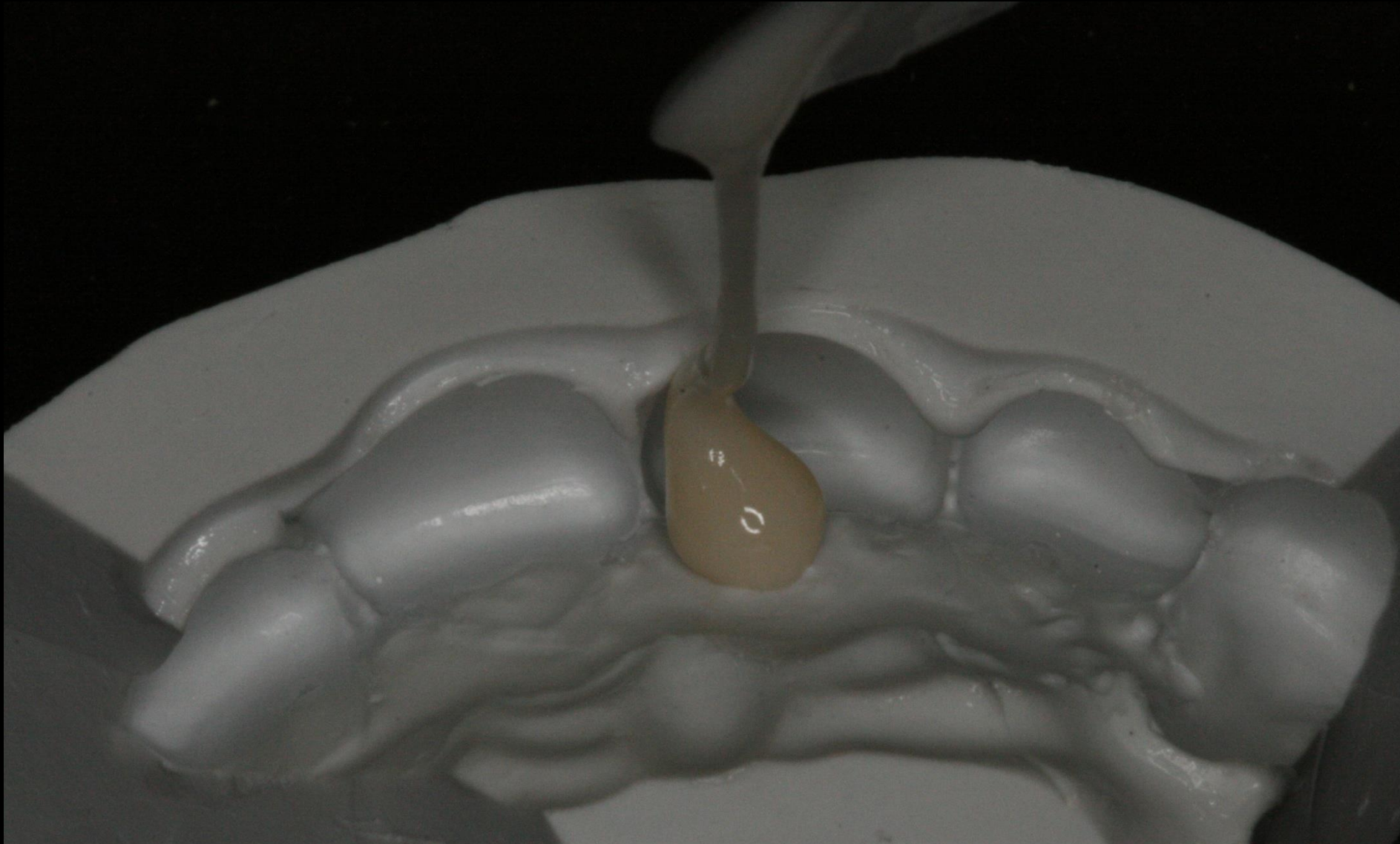


ΥΛΙΚΑ ΚΑΤΑΣΚΕΥΗΣ

- Εν ψυχρώ πολυμεριζόμενη ακρυλική ρητίνη



ρευστή σύσταση



ΑΥΤΟΠΟΛΥΜΕΡΙΖΟΜΕΝΗ ΑΚΡΥΛΙΚΗ ΡΗΤΙΝΗ



Τρία προβλήματα :

- 1) τοξικότητα μονομερούς
- 2) έκλυση θερμότητας
- 3) συστολή πολυμερισμού

ΥΛΙΚΑ ΚΑΤΑΣΚΕΥΗΣ

- Εν ψυχρώ πολυμεριζόμενη ακρυλική ρητίνη
- Εν θερμώ πολυμεριζόμενη ακρυλική ρητίνη

ΥΛΙΚΑ ΚΑΤΑΣΚΕΥΗΣ

- Εν ψυχρώ πολυμεριζόμενη ακρυλική ρητίνη
- Εν θερμώ πολυμεριζόμενη ακρυλική ρητίνη
- Φωτοπολυμεριζόμενες ακρυλικές ρητίνες

ειδικός φούρνος φωτοπολυμερισμού TRIAD



Διαγνωστικό κέρωμα



ενίσχυση ορίων

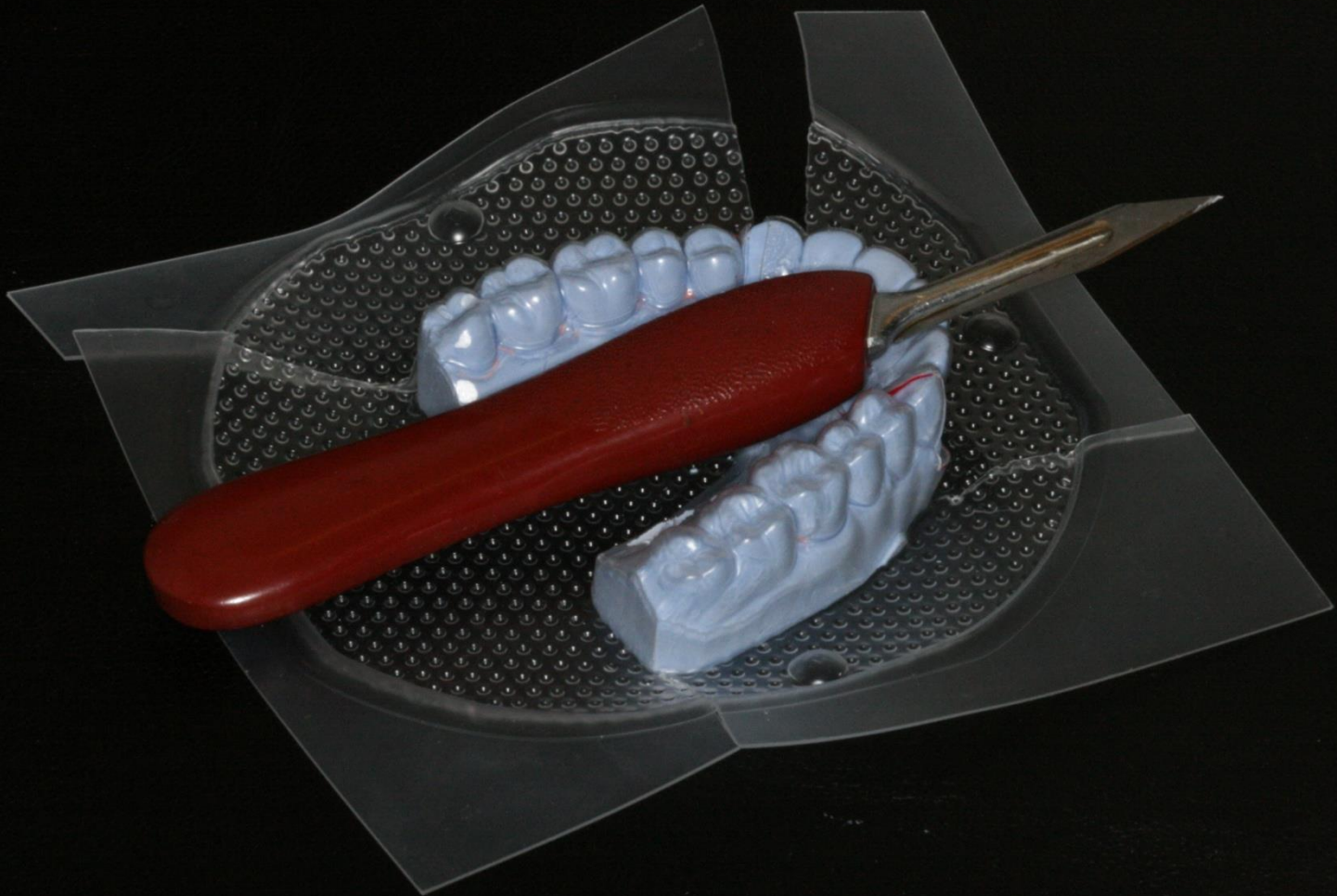


κλείσιμο μεσοδοντίων γεφυρώματος



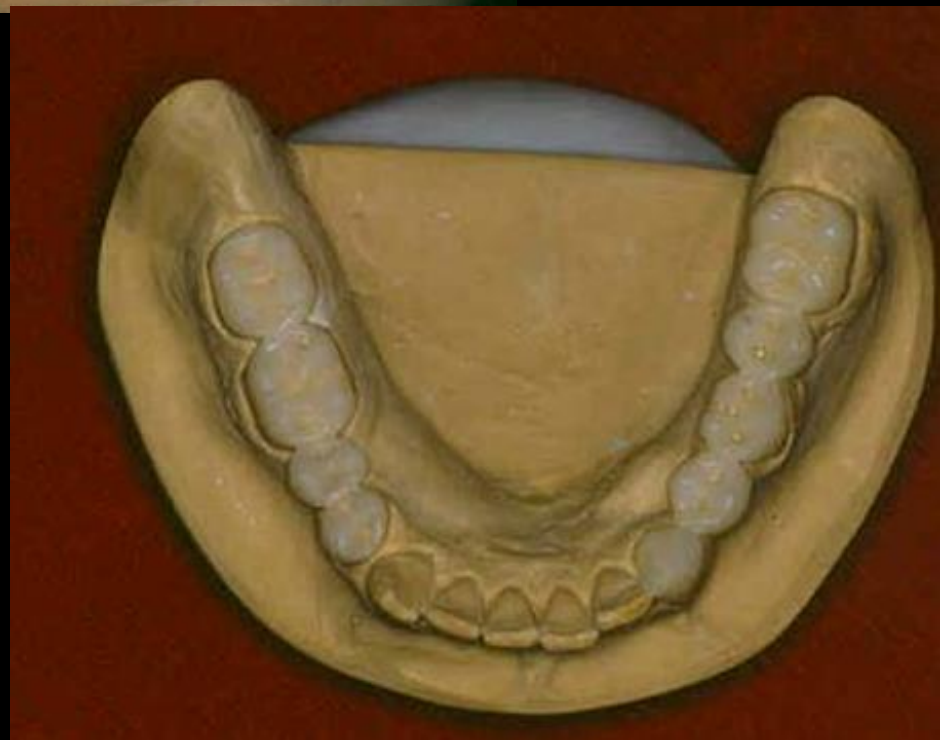


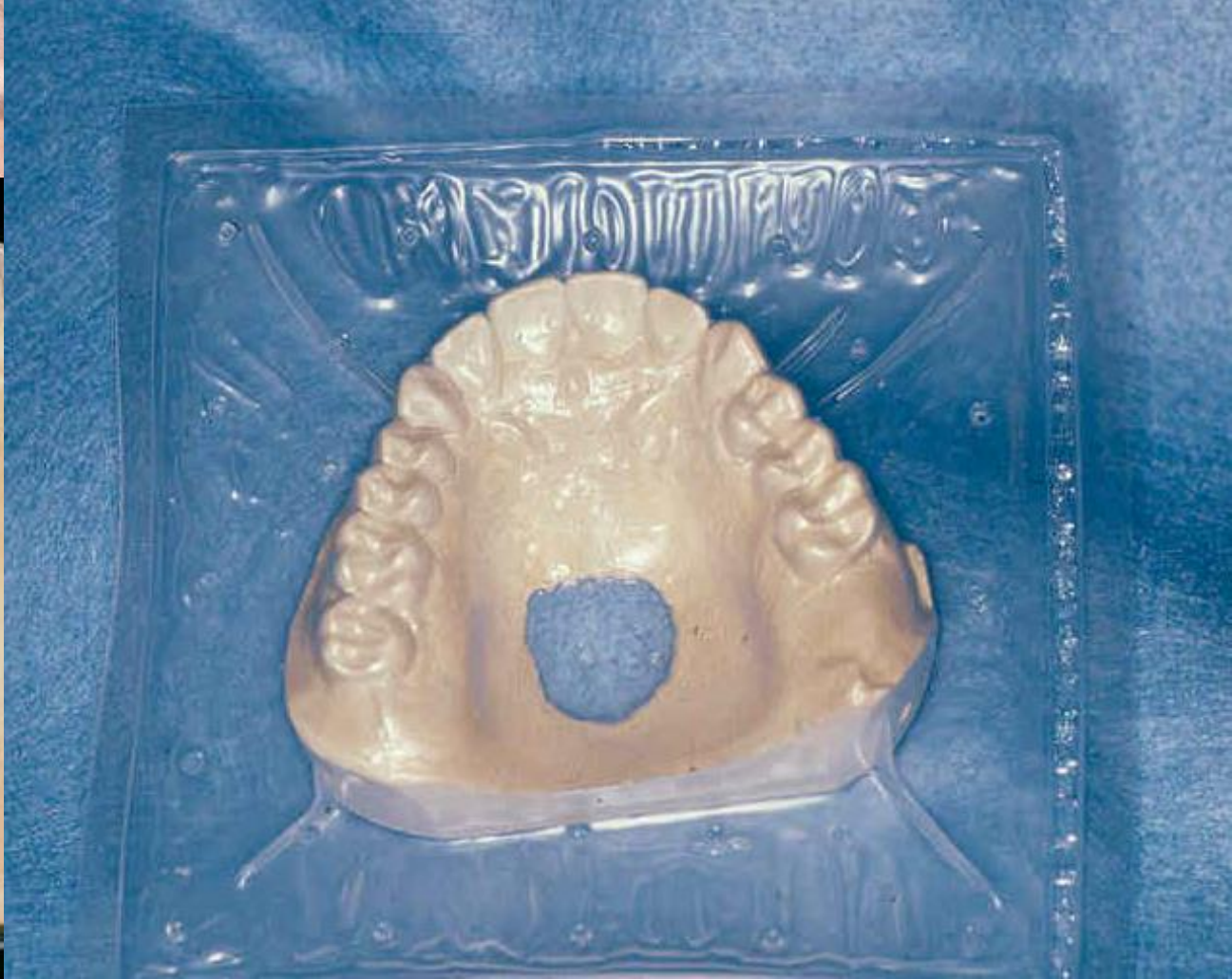
1) μητρα omnivac



2) μητρα σιλικόνης



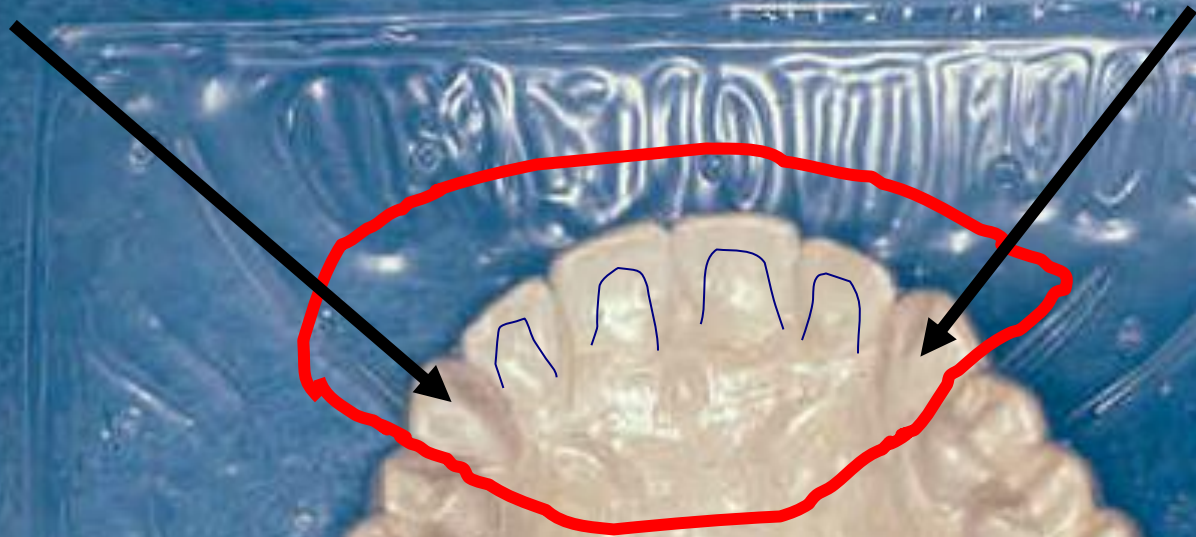




ΔΙΑΦΑΝΗΣ ΜΗΤΡΑ ΣΕΛΛΟΥΛΟΙΤΟΥ

OMNIVAC



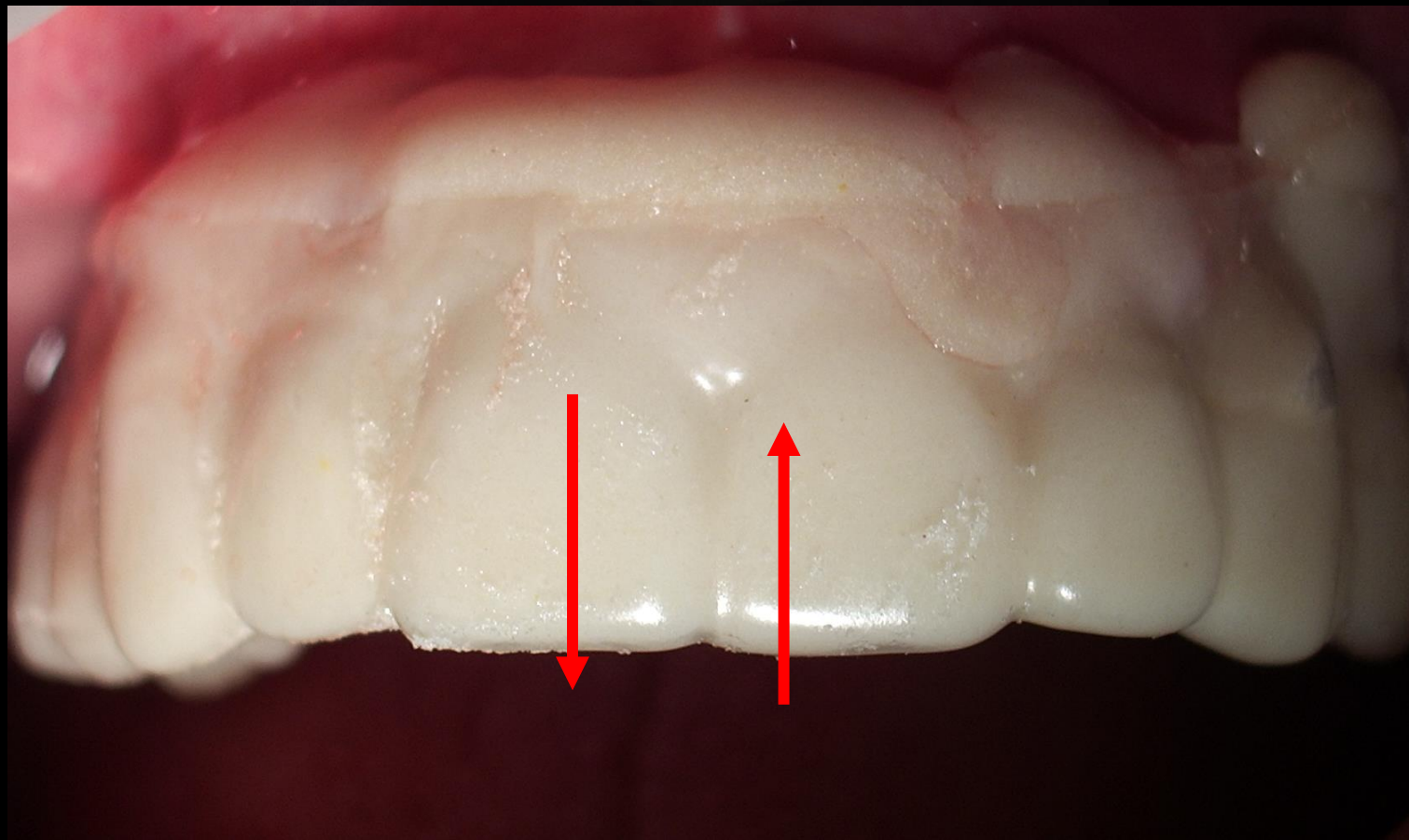


Hand-drawn blue annotations on the model, consisting of four small, upward-curving lines positioned above the central incisors, possibly indicating a specific dental feature or measurement.



ΑΥΤΟΠΟΛΥΜΕΡΙΖΟΜΕΝΗ ΑΚΡΥΛΙΚΗ ΡΗΤΙΝΗ





Επάλειψη με βαζελίνη

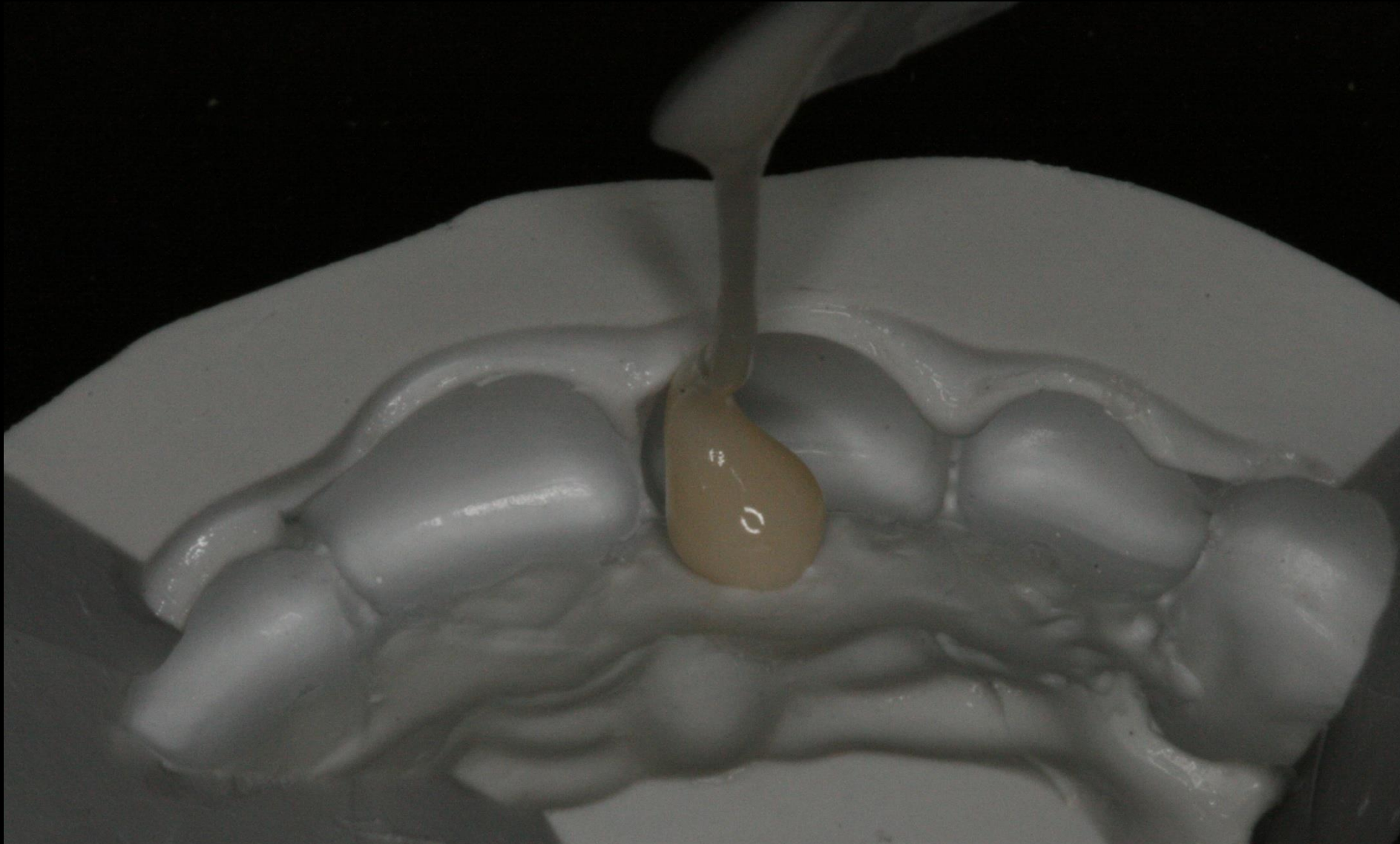


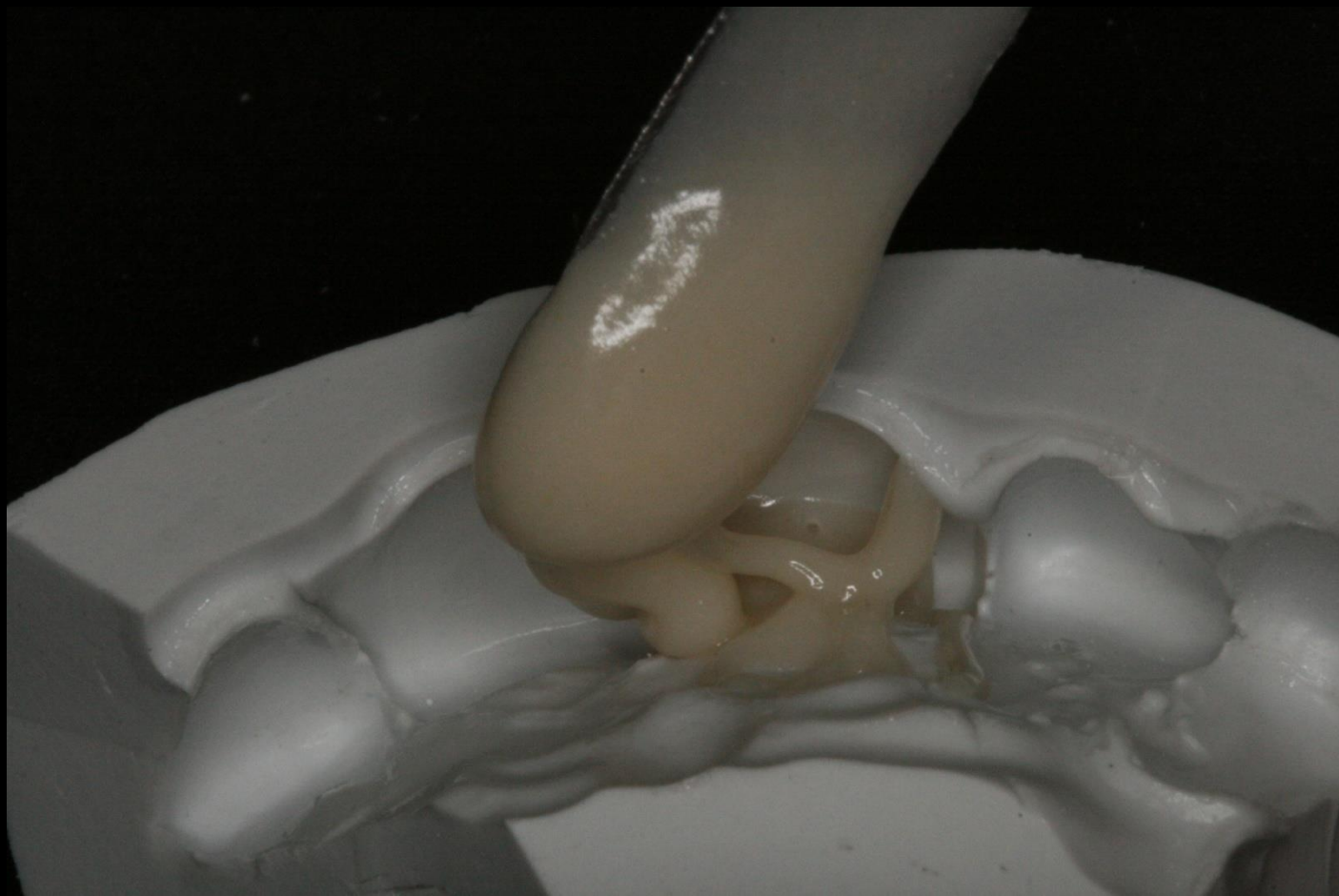


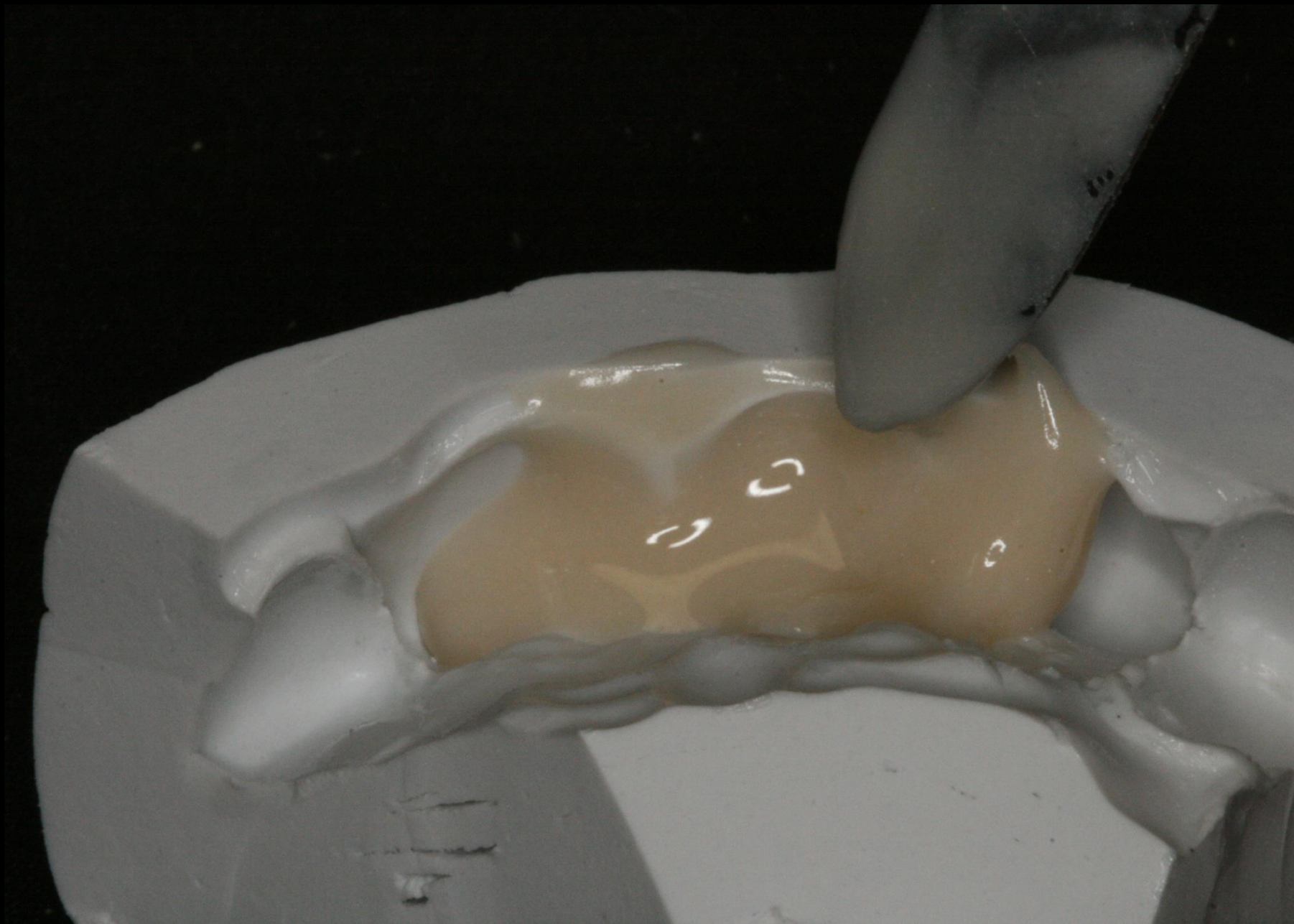
υγρό - σκόνη



ρευστή σύσταση

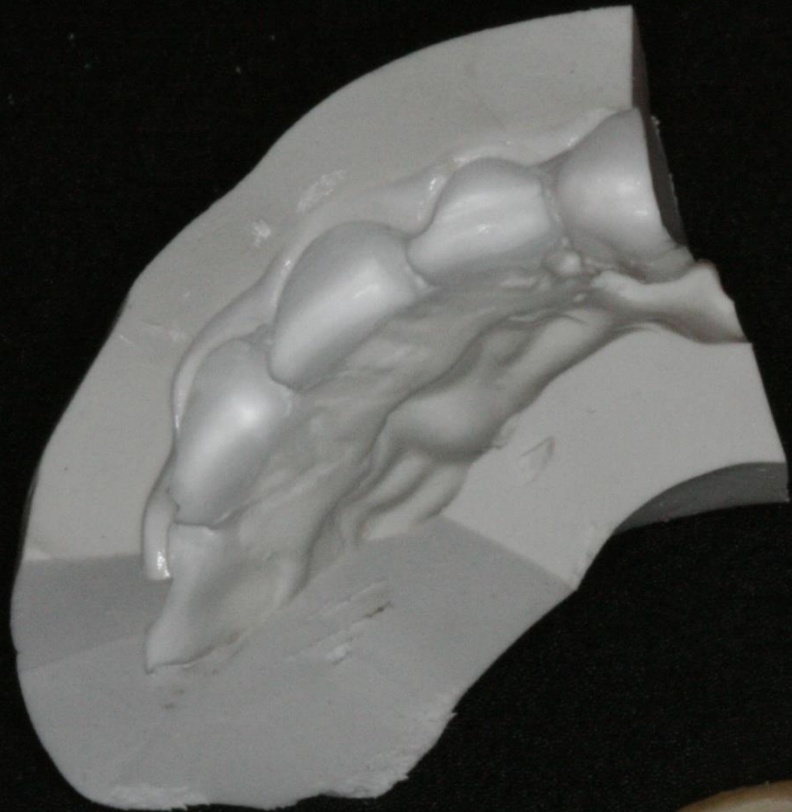


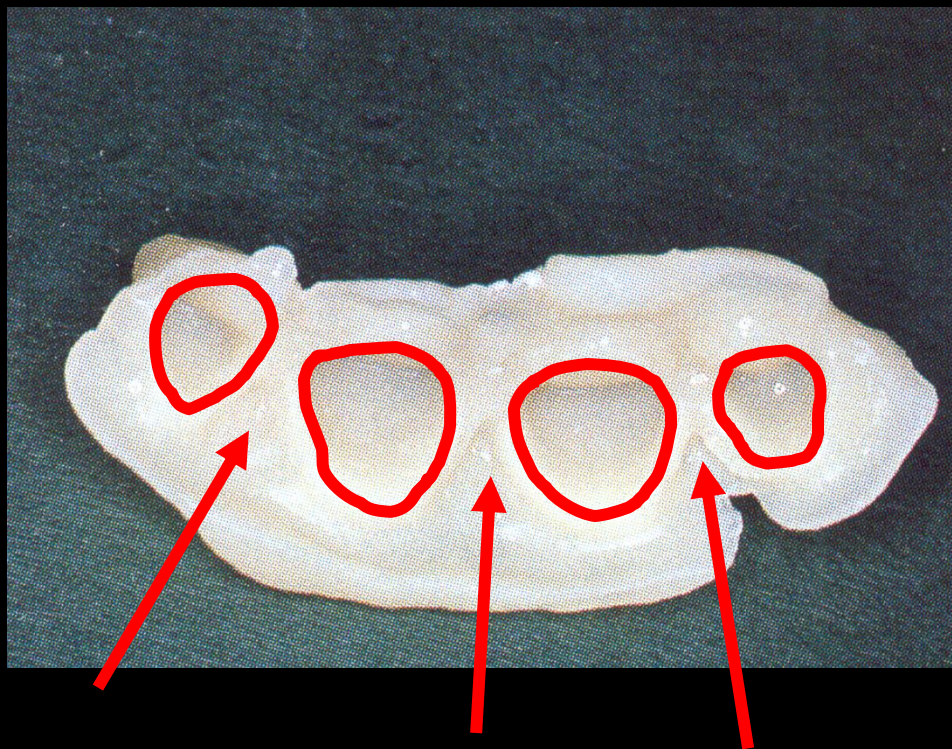
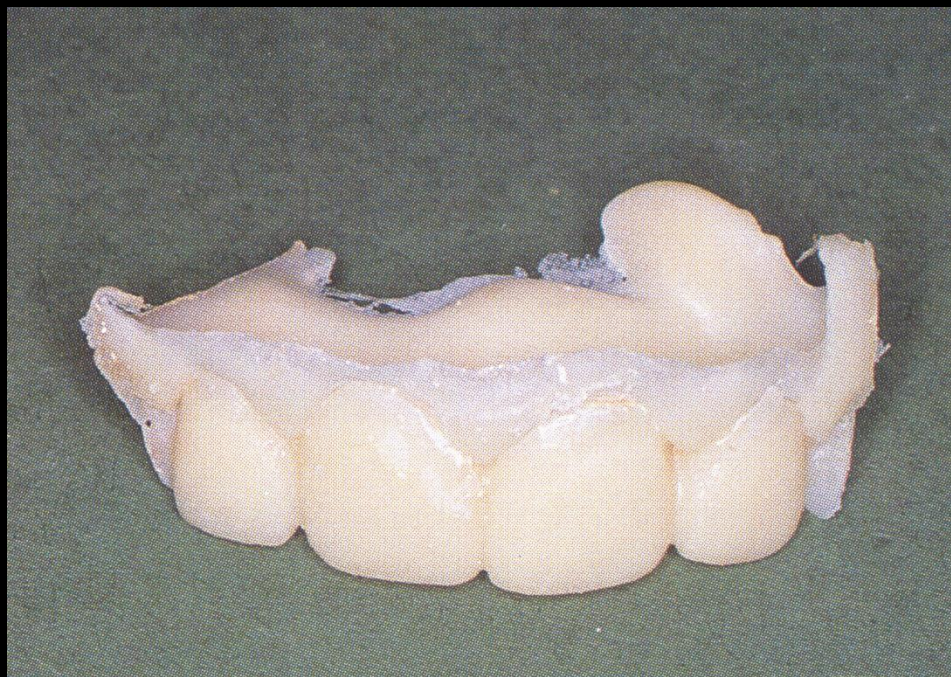




πριν πολυμεριστεί το
τοποθετούμε πάνω στο
παρασκευασμένα δόντια
(βαζελίνη)



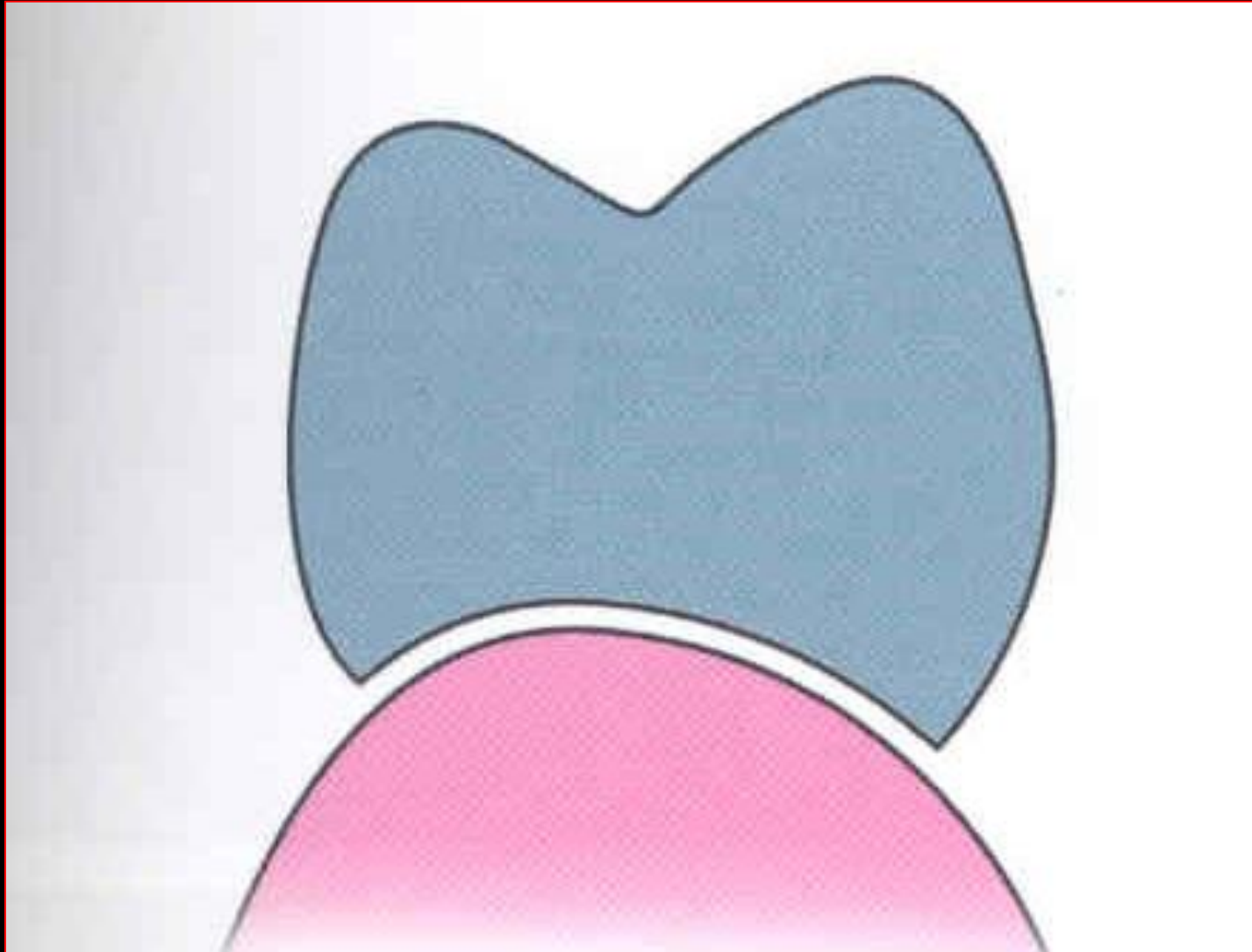




Γεφύρωμα σε σχήμα εφιππίου.....

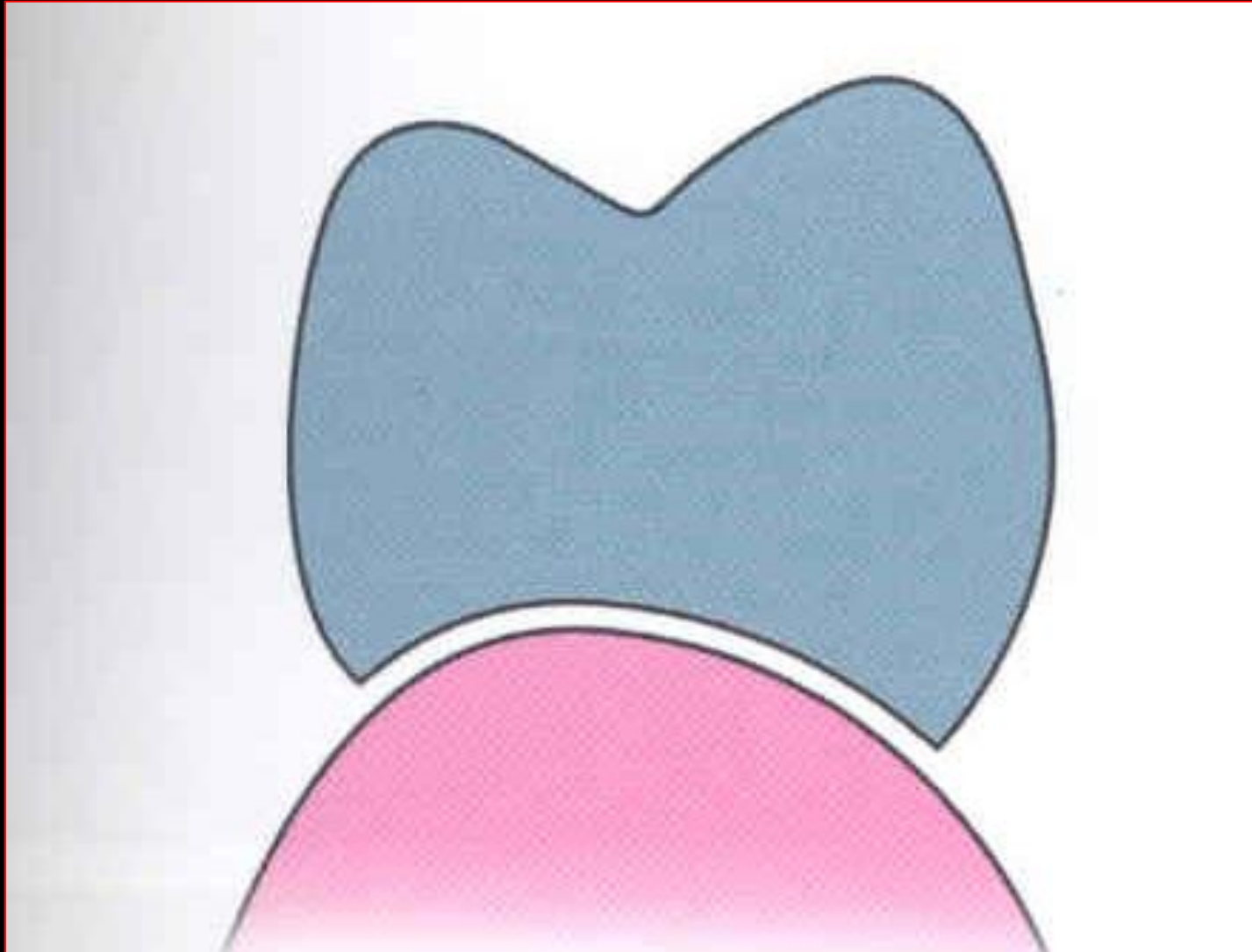


Γεφύρωμα σε σχήμα εφιππίου...

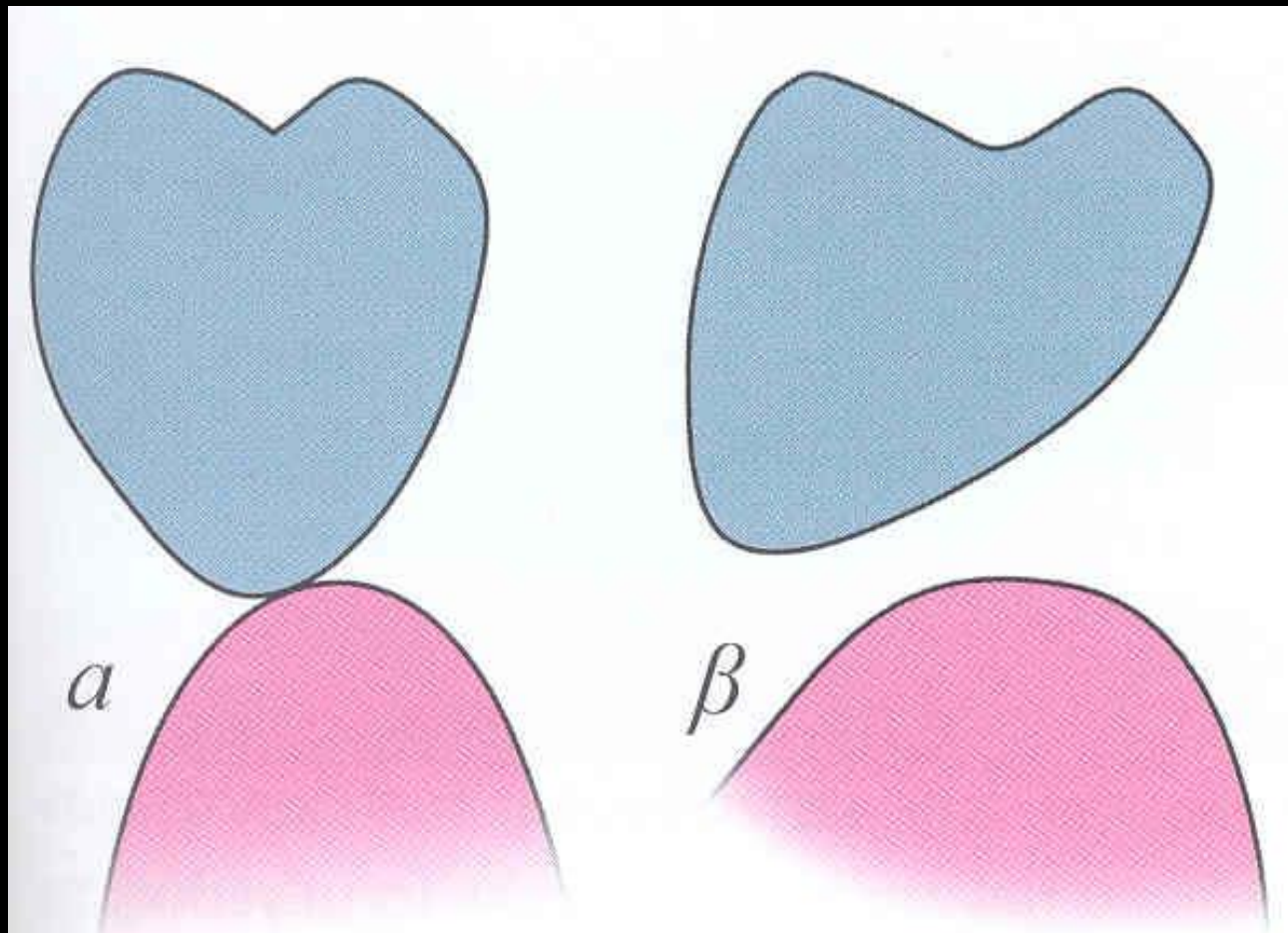


Γιατί ΔΕΝ το θέλουμε :::::
,,,,,

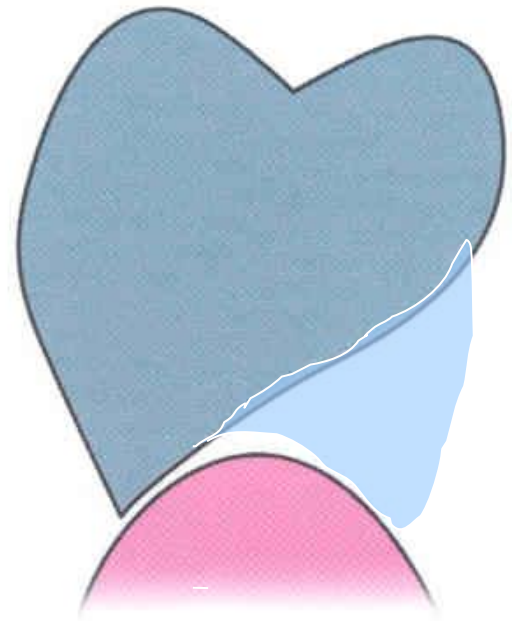
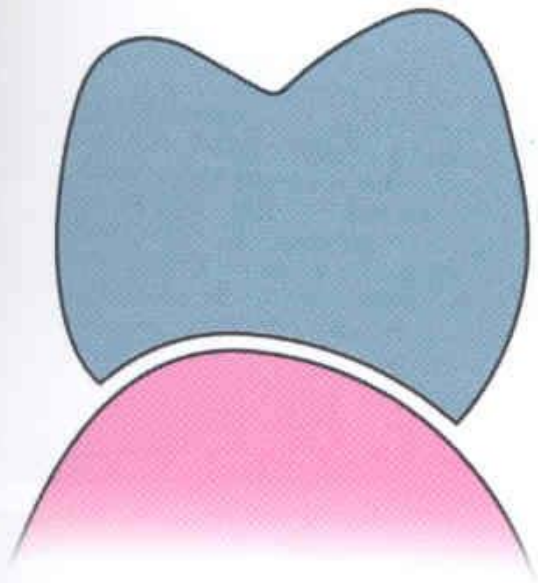
Γεφύρωμα σε σχήμα εφιππίου...



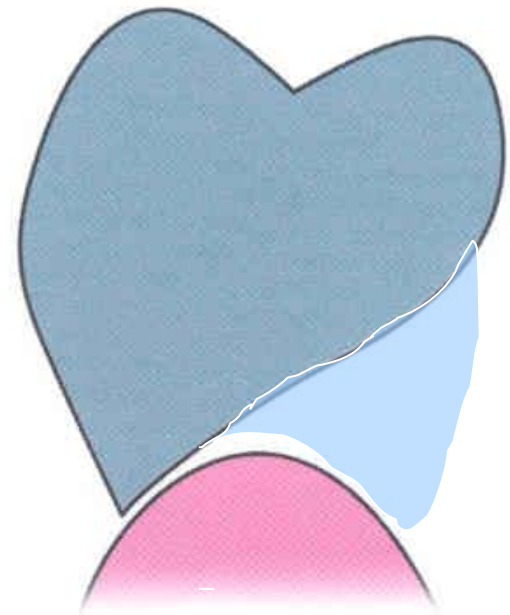
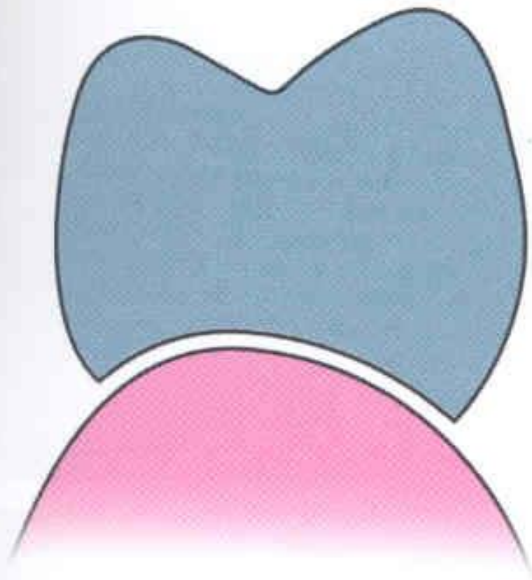
Κυρτή επιφάνεια που: α) μπορεί να εφάπτεται ή β) να απέχει του βλεννογόνου



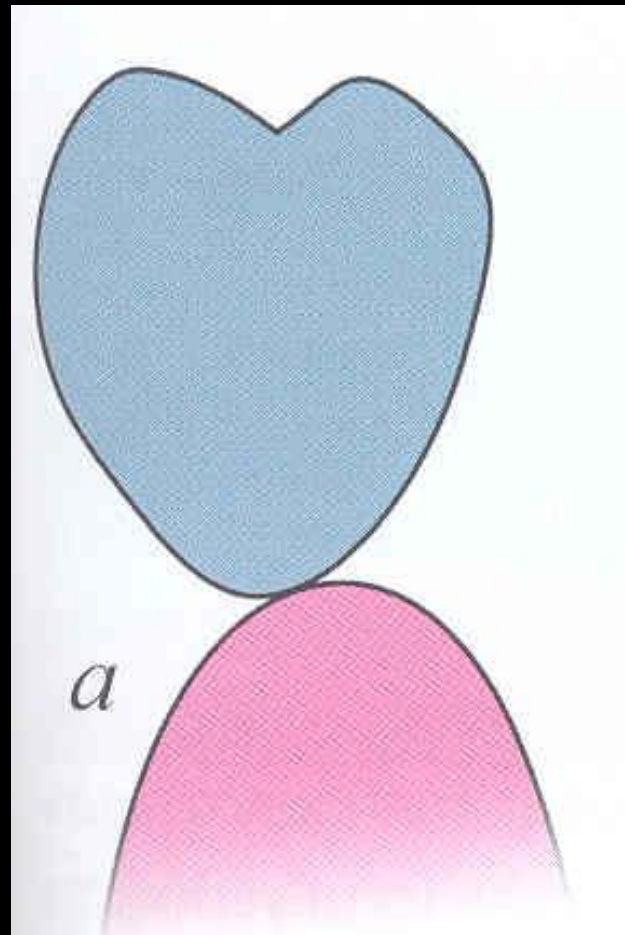
Τροποποιημένο εφίππιο ή εφαπτόμενο

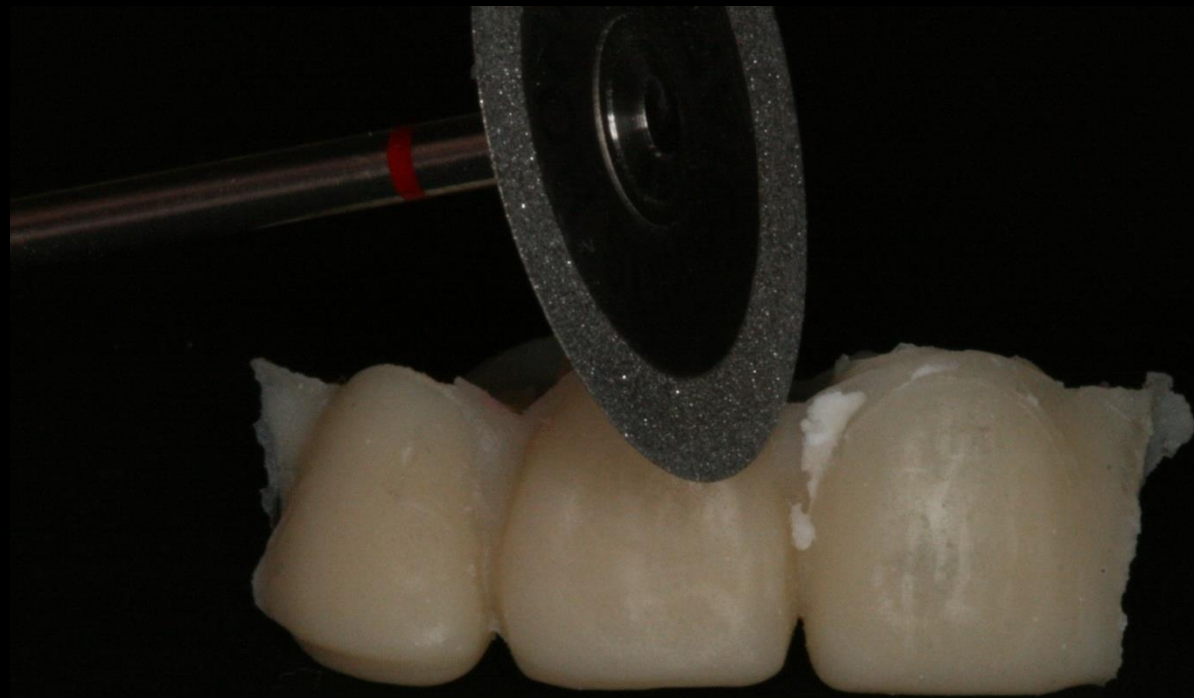


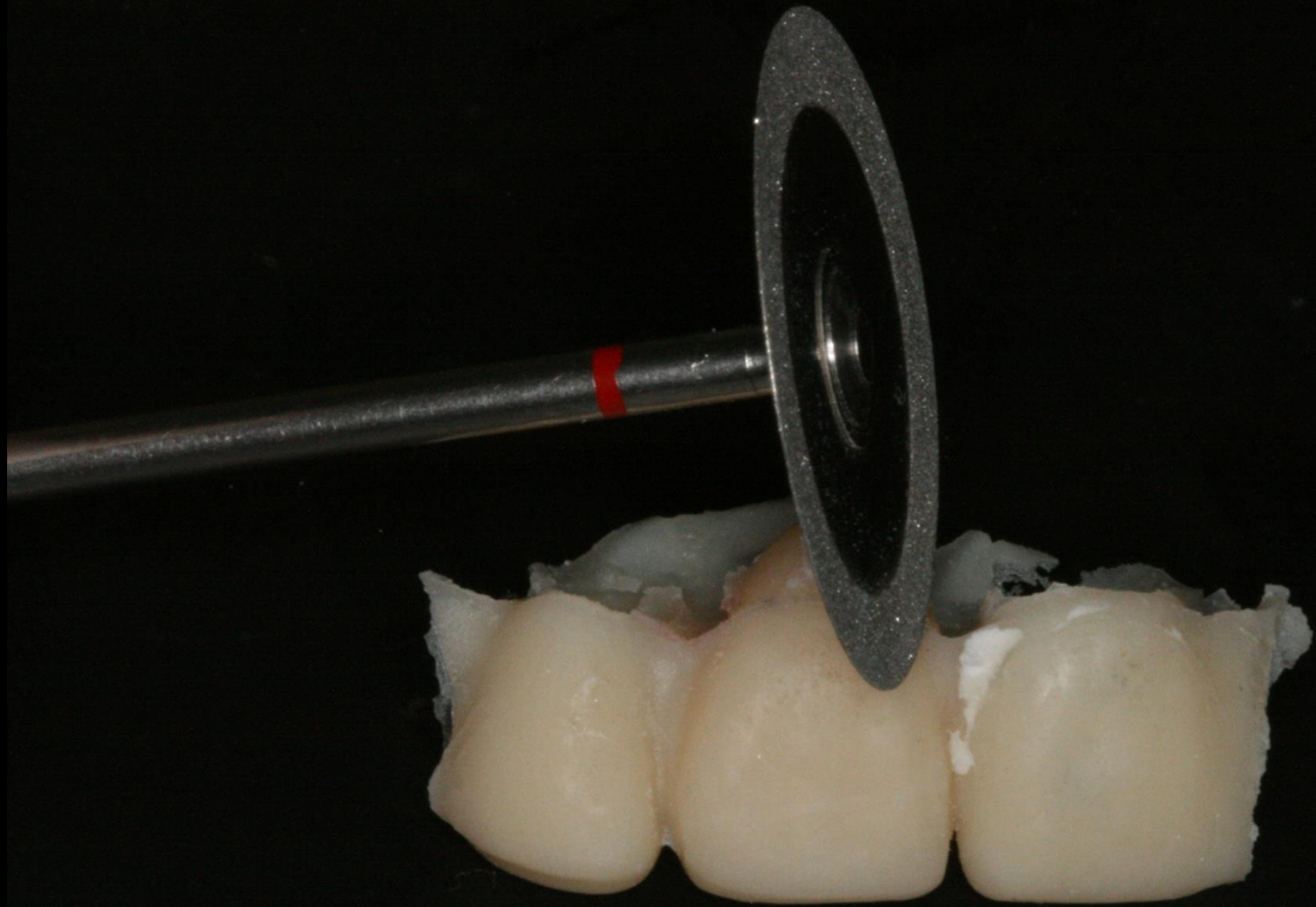
Τροποποιημένο εφίππιο ή εφαπτόμενο

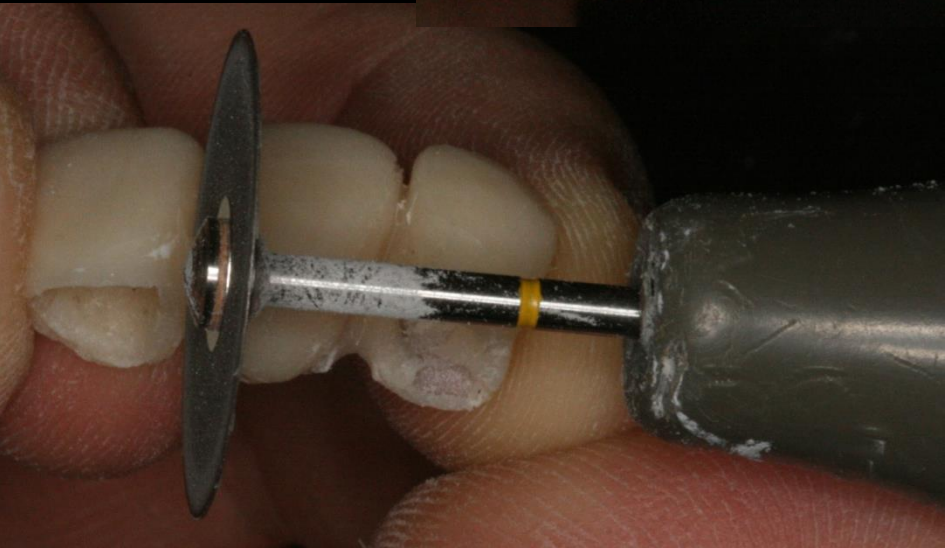


Κυρτή επιφάνεια





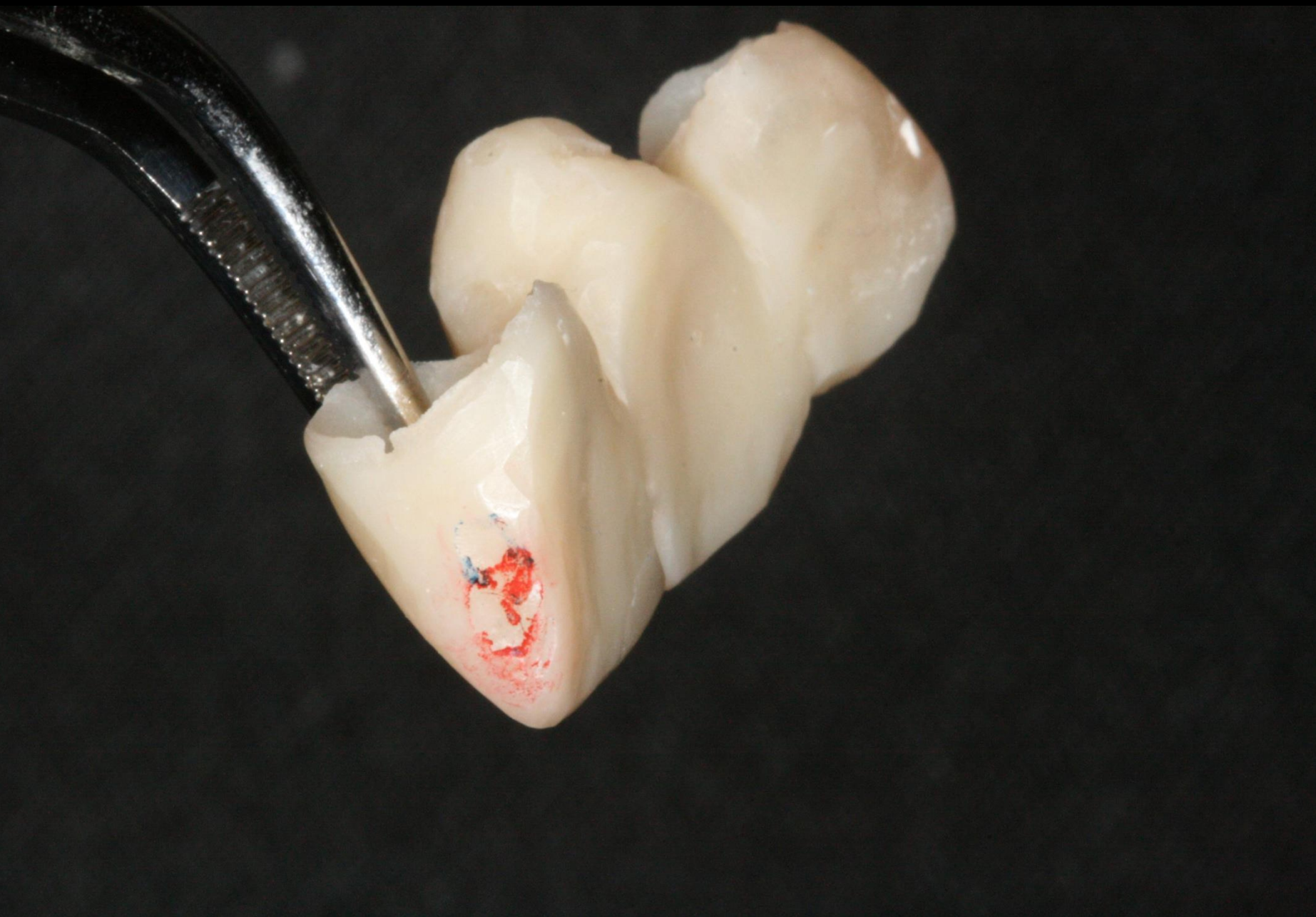










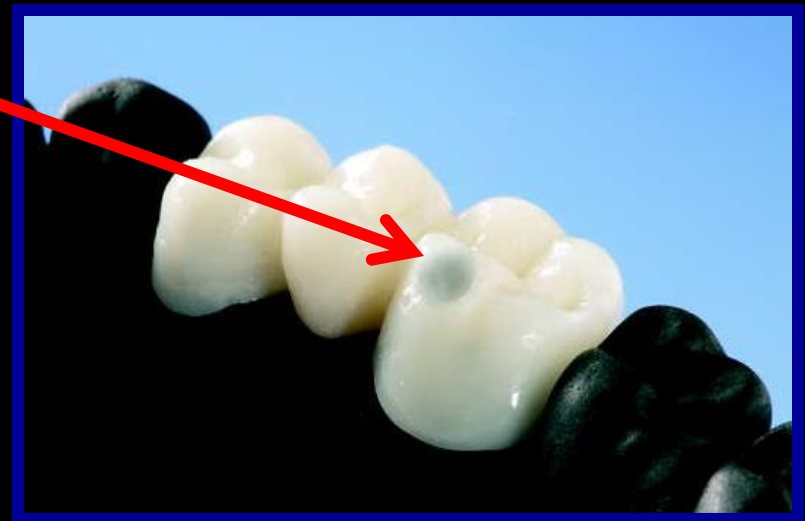
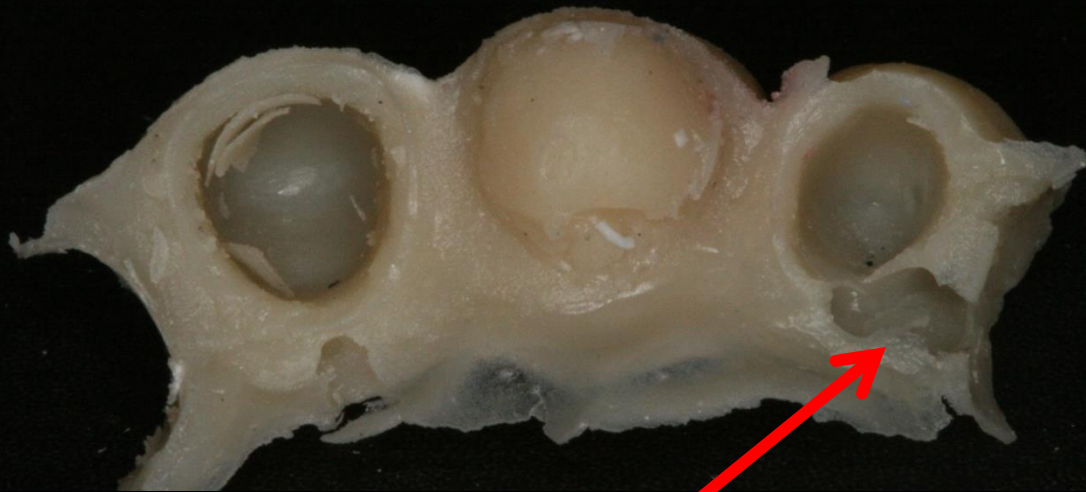


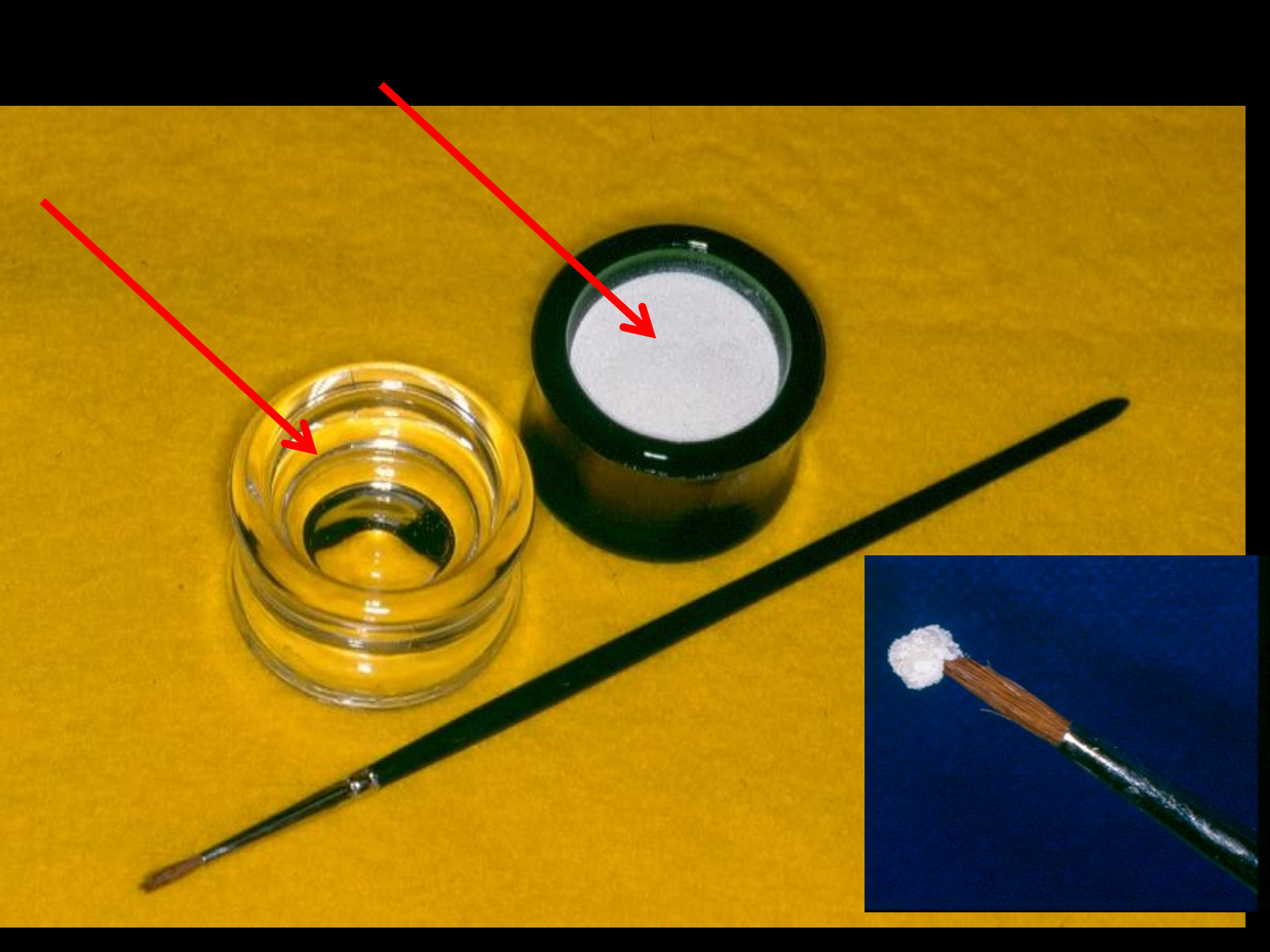


Διόρθωση ατελειών

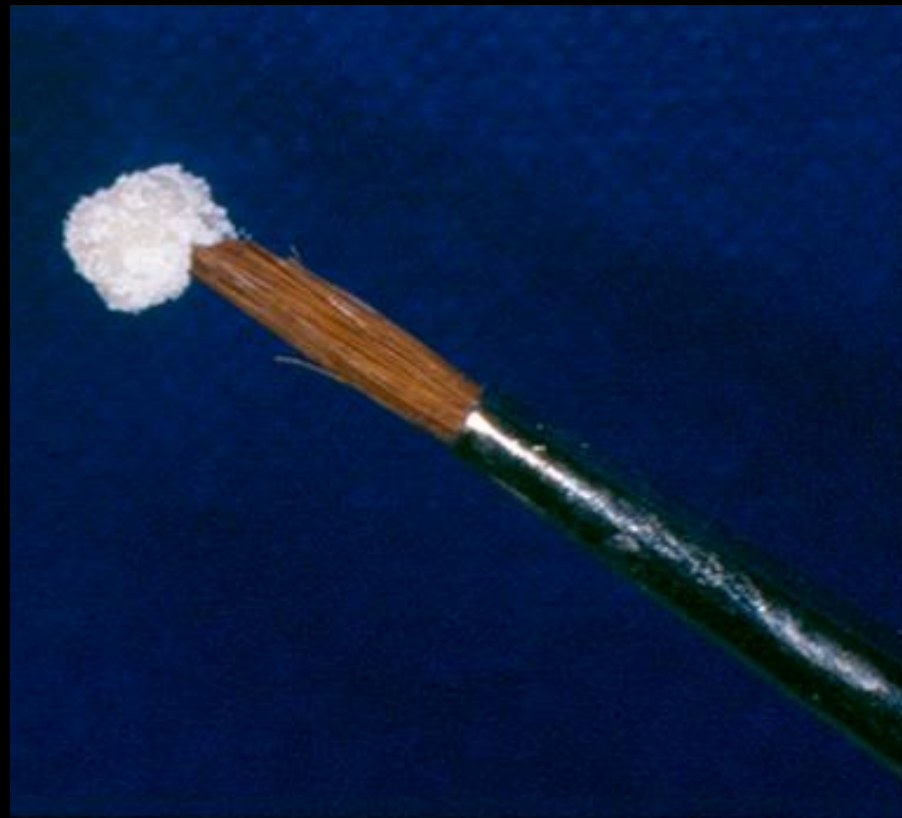


Διόρθωση ατελειών

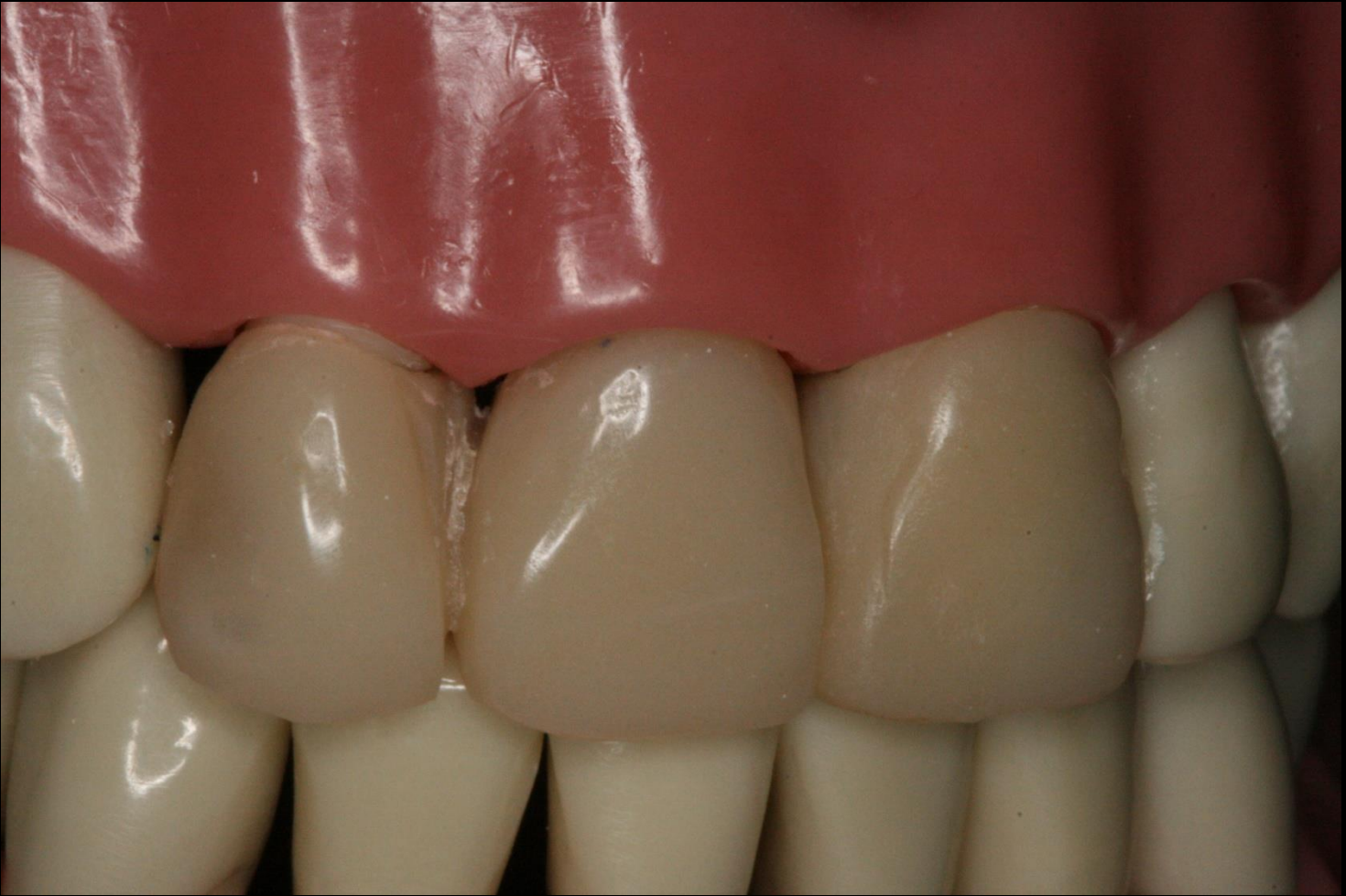




και ΞΑΝΑ στο υγρό







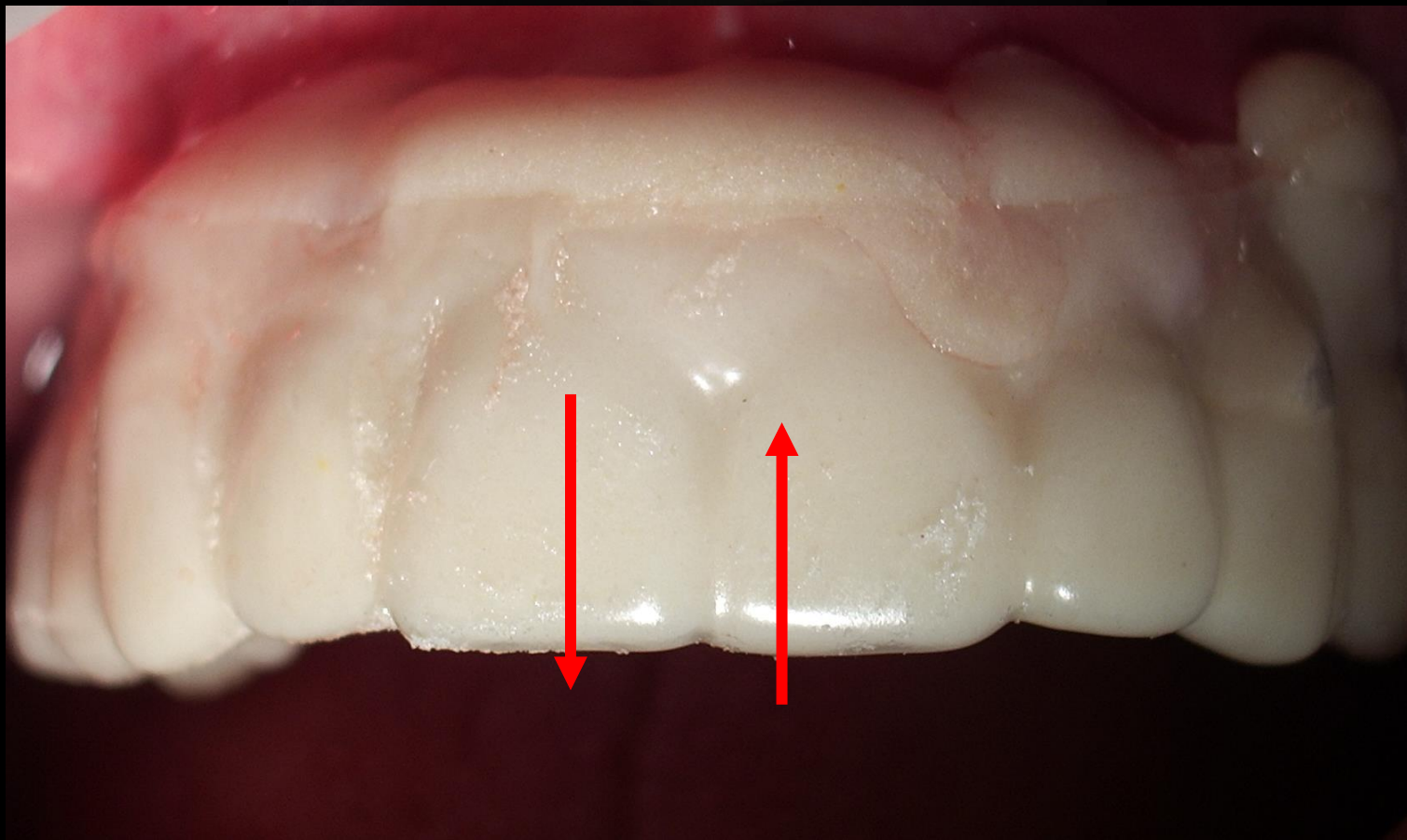


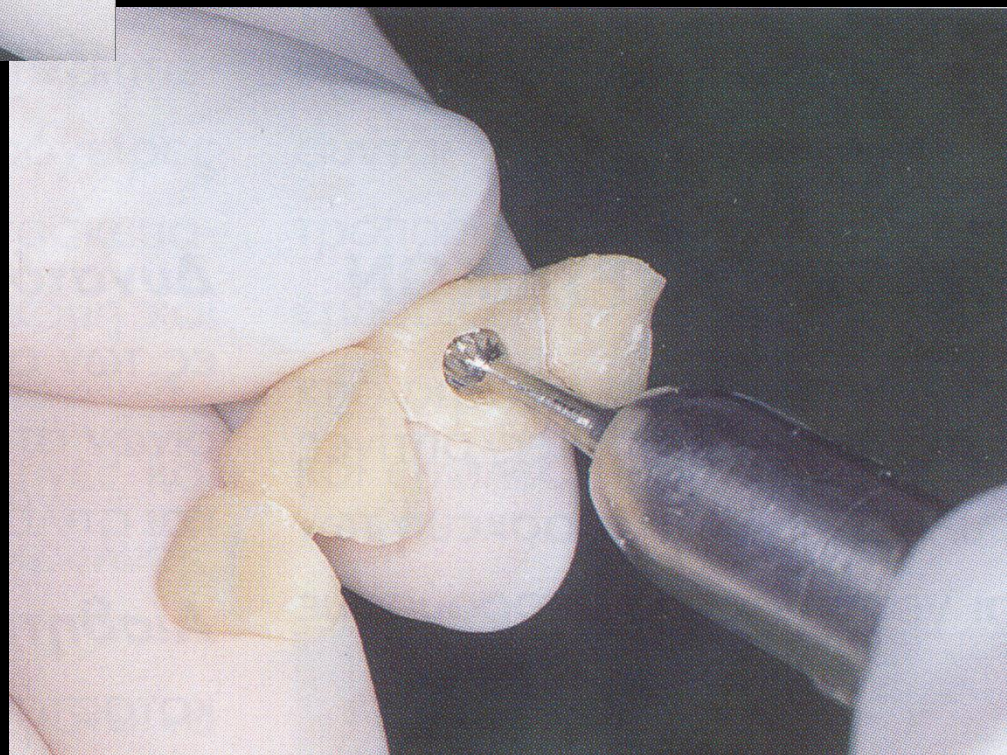
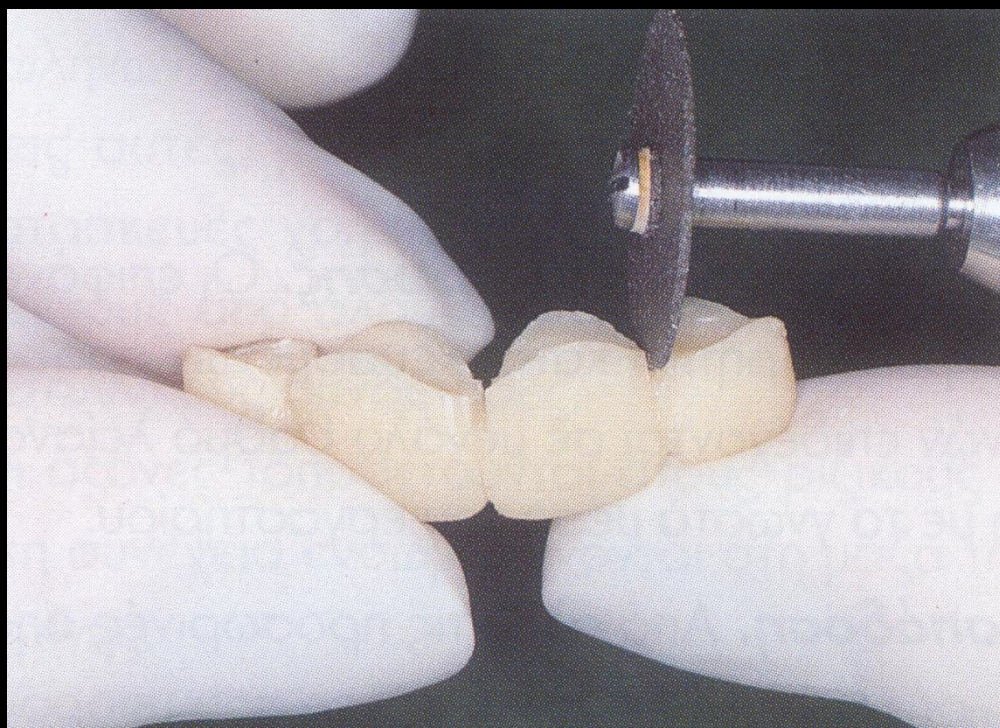


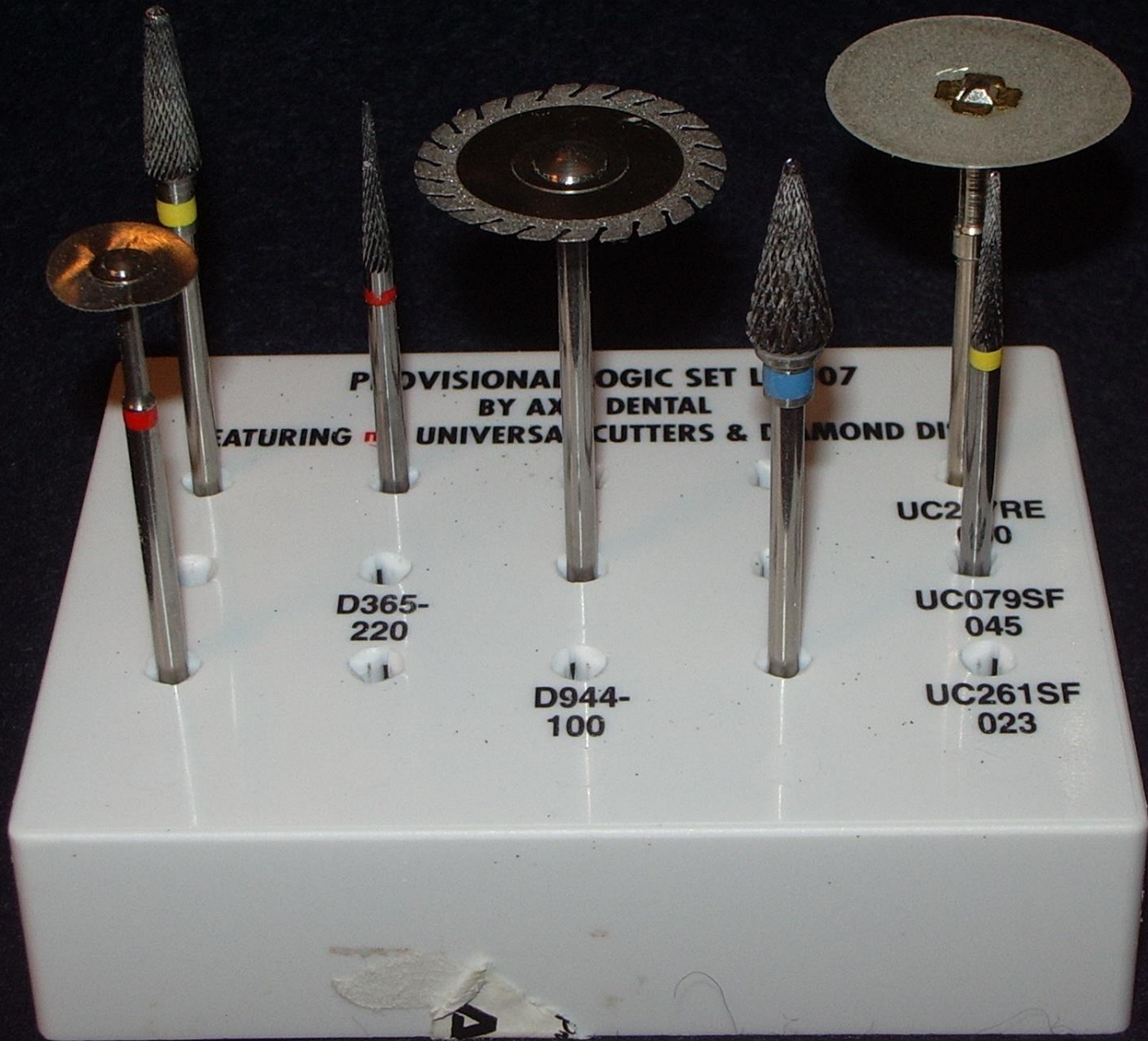
ΑΥΤΟΠΟΛΥΜΕΡΙΖΟΜΕΝΗ ΑΚΡΥΛΙΚΗ ΡΗΤΙΝΗ











PROVISIONAL LOGIC SET L 07
BY AX DENTAL

FEATURING UNIVERSAL CUTTERS & DIAMOND DI

D365-
220

D944-
100


UC2 RE
00

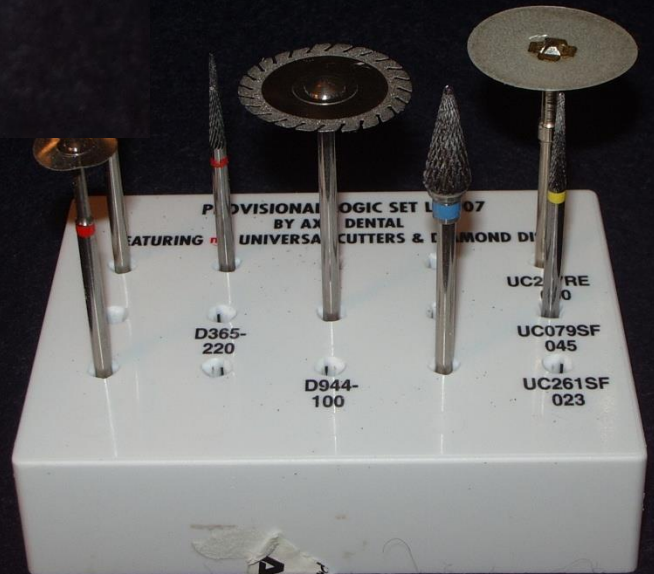
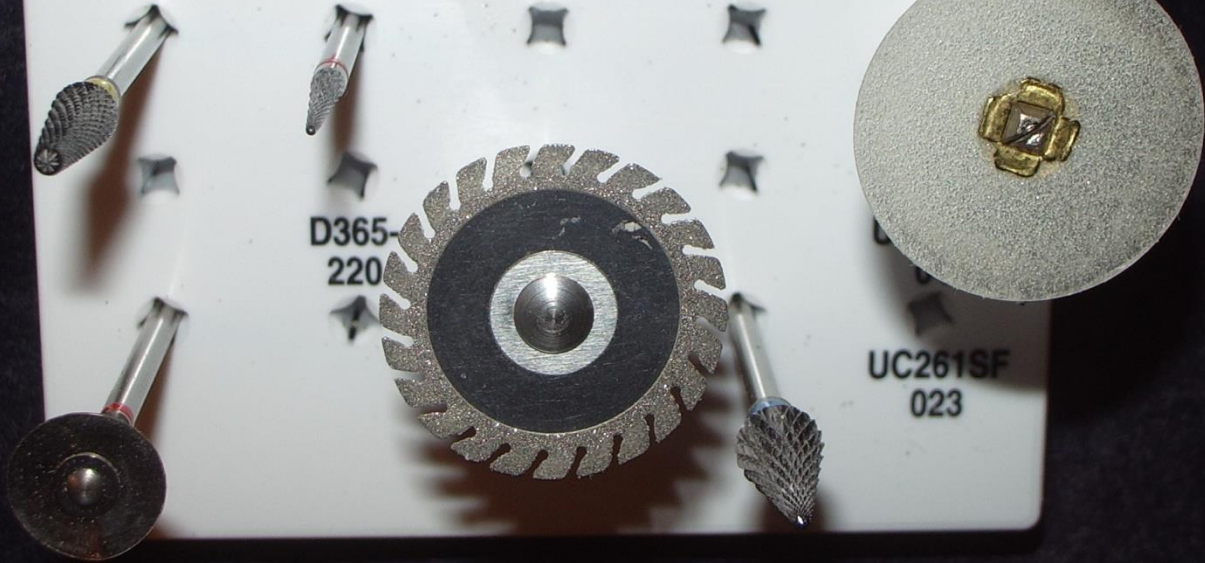
UC079SF
045

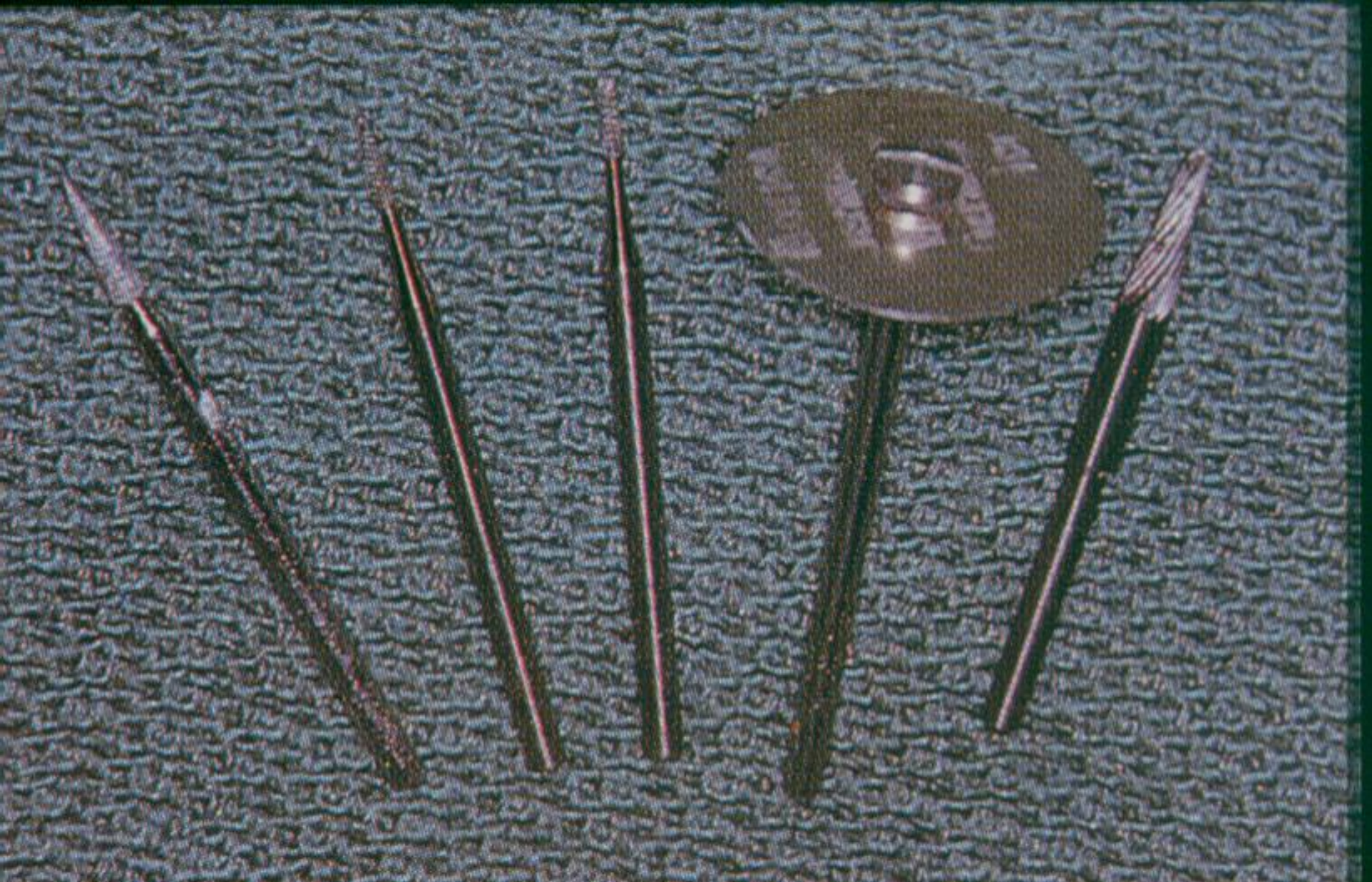
UC261SF
023

PROVISIONAL LOGIC SET LS-907

BY AXIS DENTAL

FEATURING  UNIVERSAL CUTTERS & DIAMOND DISCS







ΖΩΤΙΚΟΤΗΤΑ ΠΟΛΦΟΥ



ΚΑΤΑΣΚΕΥΗ ΜΕΤΑΒΑΤΙΚΩΝ ΣΤΟ ΕΚΜΑΓΕΙΟ



ΥΛΙΚΑ ΚΑΤΑΣΚΕΥΗΣ

- Εν ψυχρώ πολυμεριζόμενη ακρυλική ρητίνη
- Εν θερμώ πολυμεριζόμενη ακρυλική ρητίνη
- Φωτοπολυμεριζόμενες ακρυλικές ρητίνες

Τεχνικές κατασκευής

- Άμεση
- Έμμεση
- Έμμεση-άμεση

Σεβασμός περιοδοντικών ιστών







