

# ΟΓΚΟΙ ΒΛΕΝΝΟΓΟΝΟΥ ΤΟΥ ΣΤΟΜΑΤΟΣ (II): ΜΕΣΕΓΧΥΜΑΤΟΓΕΝΕΙΣ ΟΓΚΟΙ

ΑΝΤΙΔΡΑΣΤΙΚΗΣ ΦΥΣΕΩΣ  
ΟΓΚΟΜΟΡΦΕΣ ΕΞΕΡΓΑΣΙΕΣ

Πιπέρη Ευαγγελία  
*Λέκτορας Στοματολογίας*

# ΑΝΤΙΔΡΑΣΤΙΚΗΣ ΦΥΣΕΩΣ ΟΓΚΟΜΟΡΦΕΣ ΕΞΕΡΓΑΣΙΕΣ

- Τραυματικό ίνωμα
- Περιφερικό οστεοποϊό ίνωμα
- Αιμαγγειωματοειδές κοκκίωμα
- Περιφερικό γιγαντοκυτταρικό κοκκίωμα
- Τραυματικό νεύρωμα

# Τραυματικό ίνωμα (*Irritation Fibroma*)

- Αντιδραστική βλάβη
- **Εντόπιση:** περιοχές που υπόκεινται σε χρόνιο αμβληχρό τραυματισμό
- **Κλινικά:** ασυμπτωματικό ογκίδιο με λεία επιφάνεια, ευρεία βάση, ελαστική σύσταση και φυσιολογική χροιά



# Θεραπεία

- Χειρουργική εξαίρεση
- Άρση αιτιολογικών παραγόντων



## Περιφερικό Οστεοποϊό ίνωμα (*Peripheral Ossifying Fibroma*)

- Αντιδραστική βλάβη
- **Προέλευση:** περιόστεο, περιοδοντική μεμβράνη
- Νεαρά άτομα, Γ > Α, ΑΓ > ΚΓ
- **Κλινικά:** Όγκος των ούλων με ευρεία συνήθως βάση, υπόσκληρη σύσταση, υπόλευκη ή ρόδινη χροιά και λεία, πιθανόν εξελκωμένη επιφάνεια



# Περιφερικό Οστεοποϊό ίνωμα

## Ακτινογραφικά:

- Κυπελοειδής απορρόφηση φατνιακής ακρολοφίας
- 50% ακτινοσκοιερές εστίες
- **Θεραπεία:** Χειρουργική εξαίρεση + άρση αιτιολογικών παραγόντων





# Αιμαγγειωματοειδές ή πυογόνο κοκκίωμα (*Pyogenic Granuloma*)

- Αντιδραστική βλάβη, 75% ούλα
- Παιδιά, νεαροί ενήλικες
- Ασυμπτωματικός, άμισχος συνήθως όγκος με λεία ή λοβωτή, συχνά εξελκωμένη επιφάνεια
- Ερυθρή- βαθυέρυθρη - ρόδινη χροιά
- Σπογγώδη ή ελαστική σύσταση



# Αιμαγγειωματοειδές ή πυογόνο κοκκίωμα (*Pyogenic Granuloma*)

- Γρήγορη αύξηση, αιμορραγική βλάβη
- **Ακτινογραφικά:**  
κυπελλοειδής απορρόφηση της φατνιακής ακρολοφίας με σαφή όρια





# Αιμαγγειωματοειδές ή πυογόνο κοκκίωμα

## ■ Όγκος κύησης (*Pregnancy tumor*)

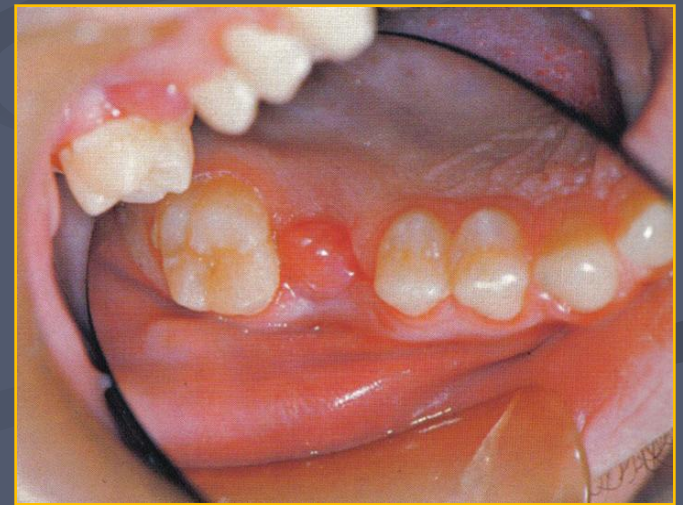
- 2ο -3ο τρίμηνο κύησης, **ΟΥΛΑ**
- επίδραση ορμονών

**Θεραπεία:** Χειρουργική εξαίρεση στο 3<sup>ο</sup> τρίμηνο ή μετά τον τοκετό



## ■ Μετεξακτικό κοκκίωμα

- Μικρό ερυθρό ογκίδιο στο μετεξακτικό φατνίο 7-10 ημέρες μετά
  - τρυγία, αμάλλαμα, οστικές άκανθες
- α/α:** ακτινοσκιερό σωματίδιο



# Περιφερικό γιγαντοκυτταρικό κοκκίωμα (*Peripheral Giant Cell Granuloma*)

- Αντιδραστική βλάβη
- **Προέλευση:** περιοδοντική μεμβράνη και περίοστεο
- Συνήθως οπίσθια ούλα ΚΓ, νωδή φατνιακή ακρολοφία
- $\Gamma > \Lambda$  , 5<sup>η</sup>-6<sup>η</sup> δεκαετία



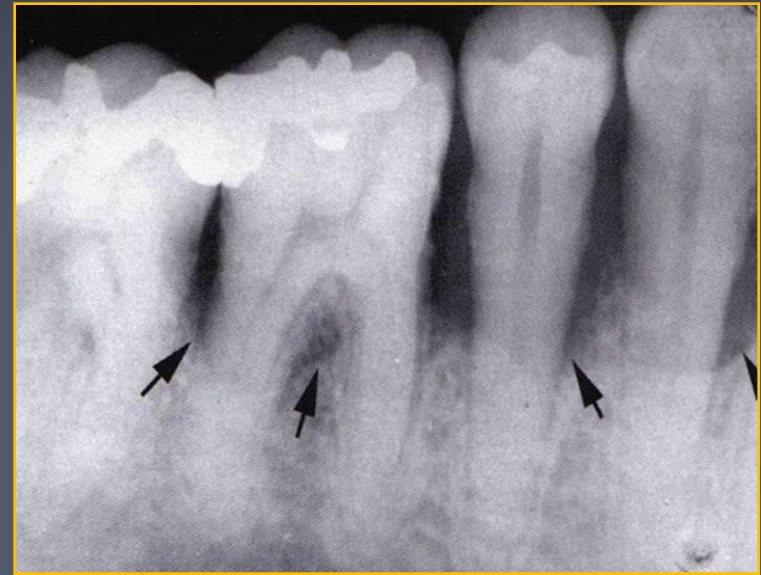
# Περιφερικό γιγαντοκυτταρικό κοκκίωμα

- Όγκος με ευρεία συνήθως βάση, ερυθρή-ερυθροκύανη χροιά και στο 50% εξελκωμένη επιφάνεια

**α/α:** Κυπελλοειδής απορρόφηση της φατνιακής ακρολοφίας με σαφή όρια – ακτινοσκιερές εστίες



# ΑΚΤΙΝΟΓΡΑΦΙΚΗ ΕΞΕΤΑΣΗ



Κυπελλοειδής απορρόφηση της φατνιακής ακρολοφίας  
(*cupping effect*)



# Διαφορική διάγνωση ΠΓΚ

- Αιμαγγειωματοειδές κοκκίωμα
- Σάρκωμα Kaposi
- Περιφερικός οδοντογενής όγκος
- Εξω-οστική εντόπιση φαιού όγκου (υπερπαραθυρεοειδισμός)
- Κακώηθες λέμφωμα
- Μεταστατικό νεόπλασμα

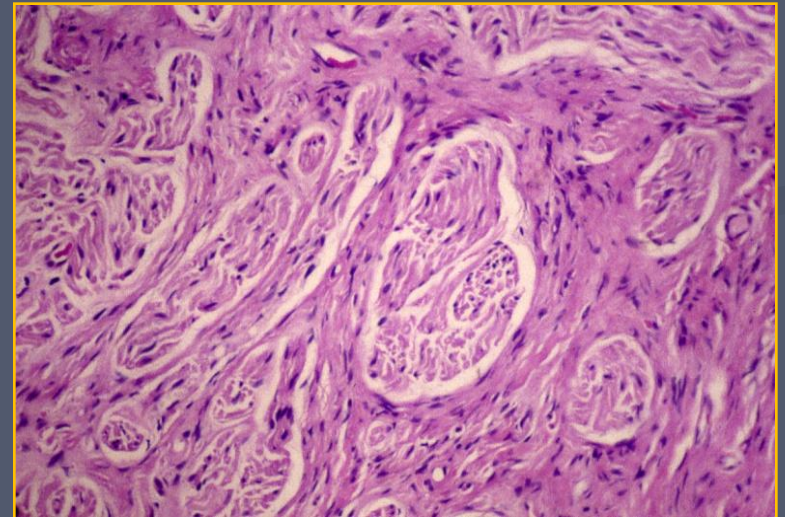
## ΘΕΡΑΠΕΙΑ

- Χειρουργική εξαίρεση
- Άρση αιτιολογικών παραγόντων



# Τραυματικό νεύρωμα (*Traumatic neuroma*)

- Αντιδραστική υπερπλασία νεύρου μετά από τραυματισμό
- Μικρό ογκίδιο, επώδυνο στην πίεση, υπαισθησία
- Γλώσσα, κάτω χείλος, περιοχή γενειακού τρήματος



## ΘΕΡΑΠΕΙΑ

- Χειρουργική εξαίρεση

# **ΒΛΑΒΕΣ ΔΥΣΠΛΑΣΤΙΚΗΣ ΑΡΧΗΣ**

# Αιμαγγείωμα (Hemangioma)

- Ερυθρή κηλίδα ή ογκίδιο ερυθρής ή κυανής χροιάς
- Βλάβες εμφανείς κατά τη γέννηση ή λίγο αργότερα
- Συμπτωματολογία σε τραυματισμό ή φλεγμονή



# Αιμαγγείωμα



ΔΙΑΣΚΟΠΙΑ



# Σύνδρομα με αγγειακές βλάβες



σ. Sturge-Weber  
(Εγκεφαλοτριδυμική αγγειωμάτωση)



Κληρονομική αιμορραγική  
τελεαγγειεκτασία





# Λεμφαγγείωμα

- Παιδιά,
- Γλώσσα, παρειά, χείλη, υπερώα

## Κλινικά

- Εκτεταμένες διογκώσεις διάχυτα εξαπλούμενες
- Βοτρυοειδείς σχηματισμοί «σαν φυσαλίδες που περιέχουν υγρό»
- Μακρογλωσσία
- Τριχοειδικό, σηραγγώδες, κυστικό ύγρωμα



**ΕΞΕΡΓΑΣΙΕΣ  
ΝΕΟΠΛΑΣΜΑΤΙΚΗΣ ΦΥΣΗΣ**

# Λίπωμα (*Lipoma*)

- Συχνότερος καλοήθης όγκος των μαλθακών ιστών του σώματος
- Στόμα, σπάνια

**ΚΛΙΝΙΚΑ:** ασυμπτωματικός όγκος, καλύπτεται από φυσιολογικό βλεννογόνο με κιτρινωπή χροιά που διευλαύνεται από διατεταμένα αιμοφόρα αγγεία

- παρειά, έδαφος στόματος, γλώσσα

