



ΕΘΝΙΚΟ ΚΑΙ ΚΑΠΟΔΙΣΤΡΙΑΚΟ ΠΑΝΕΠΙΣΤΗΜΙΟ ΑΘΗΝΩΝ
Φιλοσοφική Σχολή – Τμήμα Ιστορίας και Αρχαιολογίας
ΙΑ 02 «Εισαγωγή στην Αιγαιακή Προϊστορία»

Το Νεολιθικό Αιγαίο

Εποπτικό υλικό για την υποβοήθηση της μελέτης



Βασίλης Πετράκης

Σύντομη επισκόπηση των περιεχομένων της παρουσίασης

Η περιοδολόγηση της Νεολιθικής περιόδου: χρονολόγηση και συγχρονισμοί

Το πρόβλημα της ‘ακεραμικής’ φάσης

Οι τύποι των θέσεων και η σημασία τους

Ο ιδεατός κόσμος του Νεολιθικού ανθρώπου

Ο υλικός πολιτισμός

- Αρχιτεκτονική
- Ταφικά έθιμα
- Κεραμική
- Εργαλεία
- Κοσμήματα
- Ειδωλοπλαστική

Η γενική χρονολογική υποδιαίρεση της Νεολιθικής

	Υποδιαίρεση (περίοδος/ φάση)	έτη π.Χ.
Νεολιθική	‘Προκεραμική’ ή ‘Ακεραμική’ ή <i>Αρχική Νεολιθική</i>	6800-6500
	Πρώιμη	6500-5800
	Μέση	5800-5300
	Νεότερη ή Ύστερη	5300-4500
	Τελική (ή Ενεολιθική ή Χαλκολιθική)	4500-3200

Η Θεσσαλική αλληλουχία

Υποδιαίρεση (περίοδος/ φάση)

έτη π.Χ. [πάντοτε κατά προσέγγιση]

‘Προκεραμική’ ή ‘Ακεραμική’
ή *Αρχική Νεολιθική*

6800-6500

Πρώιμη

6500-5800

Πρώιμη Κεραμική

6500-6200

Πρωτοσέσκλο

6200-6000

Προσέκσλο

6000-5800

Μέση («πολιτισμός Σέσκλου»)

5800-5300

Νεότερη ή Ύστερη

5300-4500

NN I Προ-Διμηνιακές φάσεις

5300-4800 [φάσεις «Τσαγγλί» και «Αράπη»]

NN II Διμηνιακές φάσεις

4800-4500 [φάσεις «Αγία Σοφία», «Οτζάκι» και «Διμήνι»]

Τελική (ή Ενεολιθική ή Χαλκολιθική) 4500-3200/

Ραχμάνι

3000

Η Θεσσαλική αλληλουχία και οι συγχρονισμοί της στο Αιγαίο

Υποδιαίρεση (περίοδος/ φάση)

‘Προκεραμική’ ή ‘Ακεραμική’
ή Αρχική Νεολιθική

Πρώιμη

Πρώιμη Κεραμική

Πρωτοσέσκλο

Προσέκσλο

Μέση («πολιτισμός Σέσκλου»)

έτη π.Χ. [πάντοτε κατά προσέγγιση]

6800-6500

*Κρήτη: Κνωσός X Θεσσαλία: Άργισσα
Πελοπόννησος: Φράγχθι Pit F/A*

6500-5800

*Κρήτη: Κνωσός IX-VIII
Κέρκυρα: Σιδάρι [cardium impresso]
Βόρειες Σποράδες: Άγιος Πέτρος
Σπήλαιο Κύκλωπα
Δυτική Μακεδονία: Σέρβια V
Βουλγαρία: Karanovo I*

6500-6200

6200-6000

6000-5800

5800-5300

*Κρήτη: Κνωσός VII-VIB, stratum P
Κεντρική Ελλάδα: Χαιρώνεια (Urfirnis)
Δυτική Μακεδονία: Σέρβια [MN φάση]
Βουλγαρία: Karanovo II*

Η Θεσσαλική αλληλουχία και οι συγχρονισμοί της στο Αιγαίο

Υποδιαίρεση (περίοδος/ φάση)

έτη π.Χ. [πάντοτε κατά προσέγγιση]

Νεότερη ή Ύστερη

5300-4500

NN I Προ-Διμηνιακές φάσεις

5300-4800

Κρήτη: Κνωσός VIA-V

Κυκλάδες: Σάλιαγκος (Αντίπαρος)

Ανατολική Μακεδονία: Σίταγροι I-II, Dikili Tash I

Βουλγαρία: Karanovo III-IV

NN II Διμηνιακές φάσεις

4800-4500

Κρήτη: Κνωσός IV

Πελοπόννησος: Αλεπότρυπα Διρού (Μάνη)

Κυκλάδες: Σάλιαγκος, Σπήλαιο Ζα (Νάξος)

Ανατολική Μακεδονία: Σίταγροι IIIA, Dikili Tash II

Βουλγαρία: Karanovo V

Τελική (ή Ενεολιθική ή Χαλκολιθική) 4500-3200/

Ραχμάνι

3000

Κρήτη: Φαιστός, Πύργος, Κνωσός IIIB-IC [5 φάσεις]

Αττική/Κυκλάδες: Κεφάλια Κέας

ΒΑ Αιγαίο: Πολιόχνη I («Μαύρη»)

Ανατολική Μακεδονία: Σίταγροι IIIB-C

Βουλγαρία: Karanovo VI

Η Θεσσαλική αλληλουχία και οι συγχρονισμοί της στην Ανατολία

Υποδιαίρεση (περίοδος/ φάση)

‘Προκεραμική’ ή ‘Ακεραμική’
ή Αρχική Νεολιθική

έτη π.Χ. [πάντοτε κατά προσέγγιση]

6800-6500

Τελική φάση PPN [Pre-Pottery Neolithic] B/
PPN C
Πρώιμη Νεολιθική

Πρώιμη

Πρώιμη Κεραμική
Πρωτοσέσκλο
Προσέκσλο

6500-5800

Ύστερη Νεολιθική

Ανατολία: Hacilar IX-VI
Ulucak IV-V
Kuruçay 13-11

Μέση («πολιτισμός Σέσκλου»)

5800-5300

Πρώιμη Χαλκολιθική

Ανατολία: Hacilar V-I, Kuruçay 7-10

Νεότερη ή Ύστερη

NN I Προ-Διμηνιακές φάσεις
NN II Διμηνιακές φάσεις

5300-4500

Μέση Χαλκολιθική

Ανατολία: Kum Tepe IA
Χίος: Εμποριό X-VIII

Τελική (ή Ενεολιθική ή Χαλκολιθική)

Ραχμάνι

4500-3200/
3000

Ύστερη Χαλκολιθική 1-4

Ανατολία: Beycesultan XL-XX, Kum Tepe IB
Σάμος: Τηγάνι I-III *Χίος:* Εμποριό VII-VI

Αρχικά ερωτήματα

Η αρχή της Νεολιθικής: Ακεραμική, Προκεραμική ή όχι;



Vladimir MILOŠEVIĆ (1918-1978)

Paläolithikum um Larissa in Thessalien [1969]: Die frühen Dimini-Zeit aus der Arapi-Magula Thessaliens [1969]: Die Deutschen Ausgrabungen auf der Otzaki-Magula in Thessalien 3. Das späte Neolithikum und das Chalkolithikum [†1983]

Ανέσκαψε στην Άργισσα, στις μαγούλες Οτζάκι και Αράπη, στα Πευκάκια και άλλες Θεσσαλικές θέσεις

Η αβεβαιότητα εδράζεται στην ερμηνεία της απουσίας κεραμικής: εντοπίζεται στο σύνολο των θέσεων μιας ολόκληρης φάσης;

Πιθανές ‘ακεραμικές’ θέσεις [MILOŠEVIĆ, ΘΕΟΧΑΡΗΣ]

- Άργισσα [Θεσσαλία]
- Κνωσός X [Κρήτη]
- Φράγχθι [Πελοπόννησος]

Αμφισβήτηση από NANDRIS, GIMBUTAS, BLOEDOW, VITELLI, PERLÈS

Πρόταση της C. PERLÈS: ‘Αρχική’ Νεολιθική (“Initial Neolithic”/ IN) [τείνει να επικρατήσει]



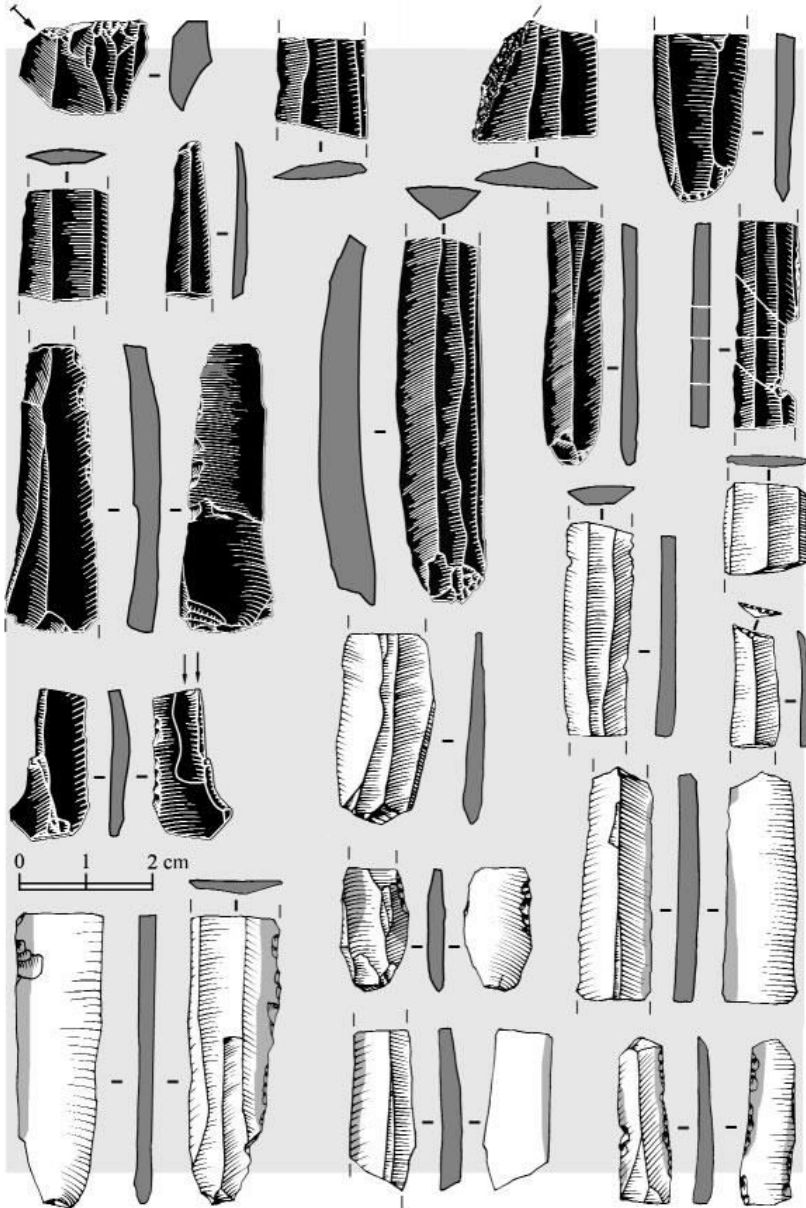
Δημήτριος P. ΘΕΟΧΑΡΗΣ (1919-1977)

Η Αυγή της Θεσσαλικής Προϊστορίας [1967]

Νεολιθική Ελλάς [1973]

Ανέσκαψε στο Βόλο και στο Σέσκλο
Συμμετείχε ως σχεδιαστής στις ανασκαφές Μυκηνών και Πύλου

Οι πιθανές ‘ακεραμικές’ θέσεις: Άργισσα, Φράγχθι, Κνωσός Χ



Συγκεκριμένα ερωτήματα των επικριτών:

- Θα μπορούσαν τα ‘ακεραμικά’ σύνολα να είναι σύγχρονα με ‘κεραμικά’ σύνολα από την ίδια ή άλλες θέσεις; (>> Ακεραμικές θέσεις/ σύνολα και όχι ‘ακεραμική’ φάση;)
- Μήπως οι όροι *A*-κεραμική/ Προ-κεραμική προσδίδουν υπερβολικά μεγάλη σημασία στην επινόηση της κεραμικής ως σταδίου της Νεολιθικοποίησης;
- Ορισμένα ελάχιστα όστρακα έχουν συλλεγεί από το ‘ακεραμικό’ Φράγχθι: είναι παρεισφρύσεις από το υπερκείμενο κεραμικό στρώμα ή μήπως είναι ίχνη (απορρίψεις) κεραμικής παραγωγής πολύ μικρής κλίμακας (VITELLI);

Άργισσα

Εργαλεία από οψιανό και πυριτόλιθο από ‘ακεραμικά’ επιπεδα

Οι βασικοί τύποι Νεολιθικών θέσεων

ΤΥΠΟΣ ΘΕΣΗΣ

ΠΑΡΑΔΕΙΓΜΑΤΑ (ΕΝΔΕΙΚΤΙΚΑ)

tell/ μαγούλα
τούμπα

Σέσκλο, Διμήνι [Θεσσαλία]

εκτεταμένος

Νέα Νικομήδεια [Μακεδονία]

λιμναίος

Δισπηλιό Καστορίας [Μακεδονία]

σπήλαιο

Αλεπότρυπα Διρού [Λακωνία]

Μαγούλες, τούμπες και εκτεταμένοι οικισμοί

Μια σημαντική διάκριση ή ένας δυναμει παραπλανητικός διαχωρισμός;

tell/ μαγούλα/ τούμπα

κάθετη ανάπτυξη

συνέχεια κατοίκησης και δόμησης στον ίδιο χώρο
ένταση της έννοιας της ιδιοκτησίας;

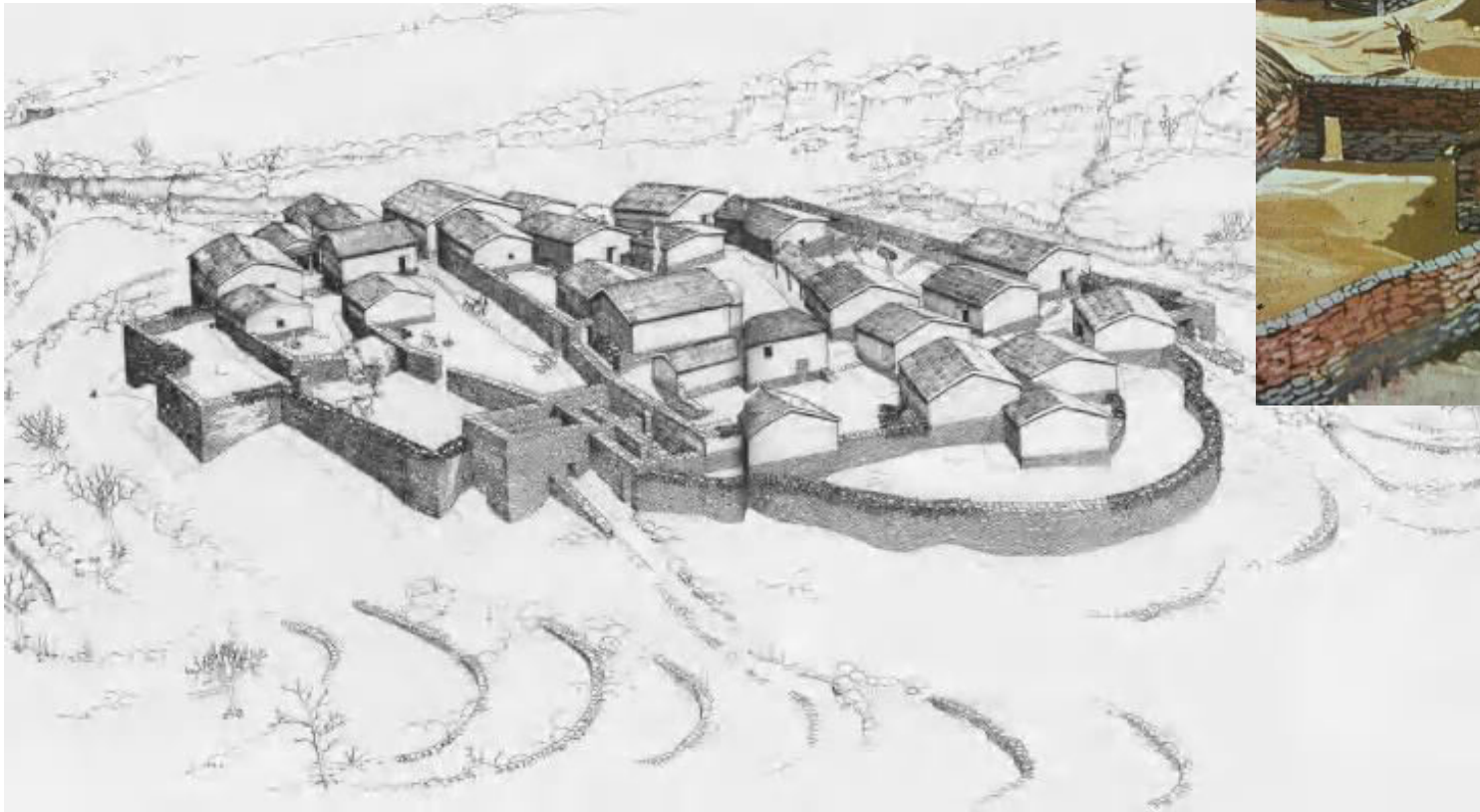
εκτεταμένοι οικισμοί

οριζόντια ανάπτυξη

μπορεί να υποδηλώνει συλλογική ιδιοκτησία
του χώρου (δομημένου και καλλιεργήσιμου;)

Η εγκατάσταση στο Σέσκλο (Θεσσαλία) Θέσεις Α-Δ

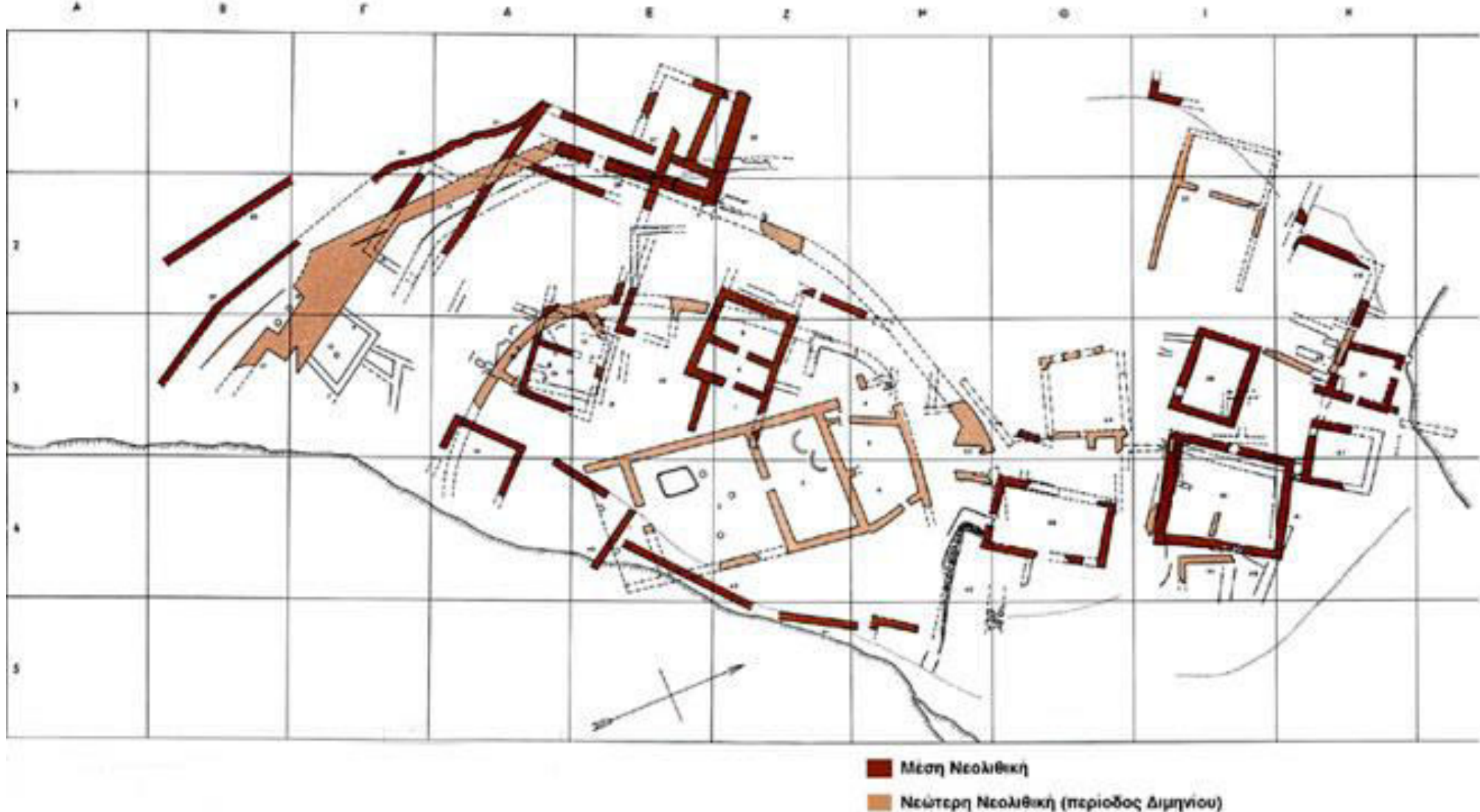
Σέσκλο Α – η λεγόμενη «ακρόπολη»



Η εγκατάσταση στο Σέσκλο (Θεσσαλία)

Θέσεις Α-Δ

Σέσκλο Α – η λεγόμενη «ακρόπολη»



Η εγκατάσταση στο Σέσκλο (Θεσσαλία)

Θέσεις Α-Δ

Η διαφοροποίηση ανάμεσα στο Σέσκλο Α και τις ΜΝ θέσεις εκτός των ‘τειχών’

Σέσκλο Α

Θέση τύπου tell

Περίβολος

Κτίσματα μονόχωρα και αυτόνομα

Συχνότητα διακοσμημένης κεραμικής

Σέσκλο Β

Εκτεταμένος οικισμός

Απουσία περιβόλου

Ομαδοποίηση χώρων σε ‘συγκροτήματα’

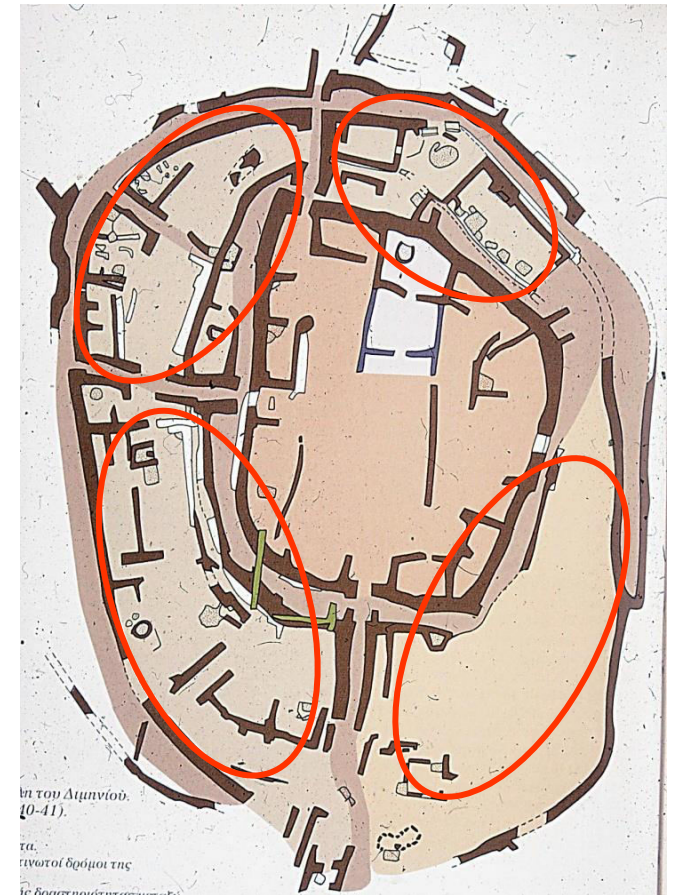
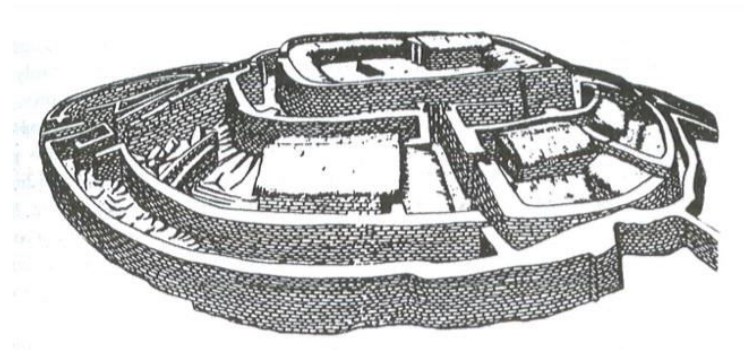
Σπανιότητα διακοσμημένης κεραμικής

Η εγκατάσταση στο Δίμηνη (Θεσσαλία)

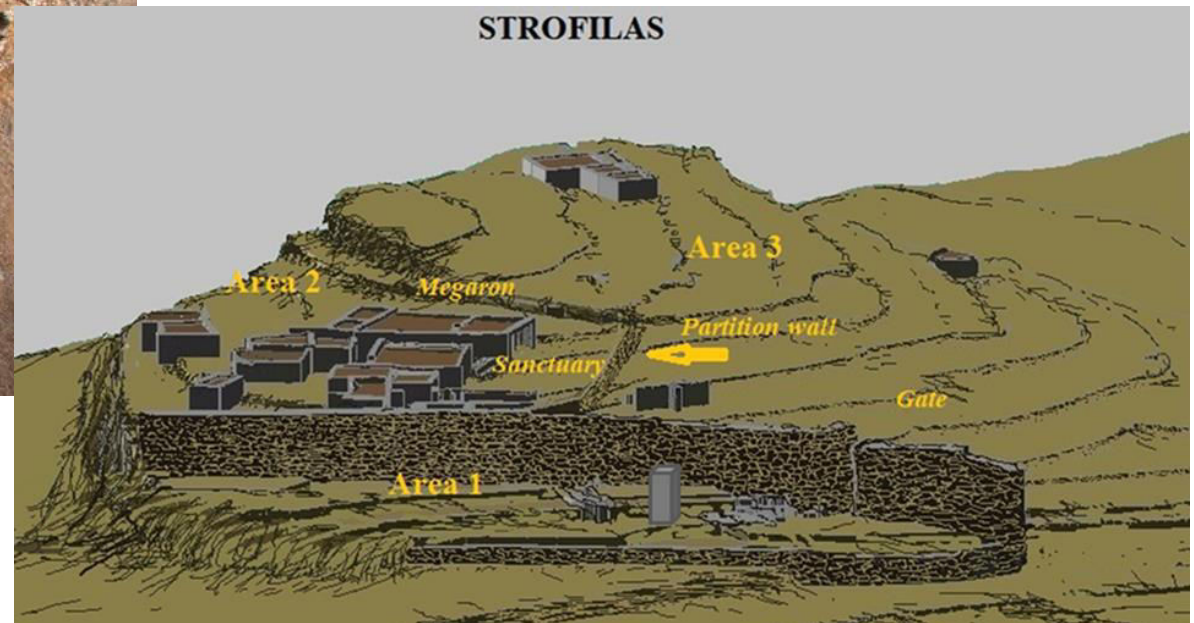
Διαδοχικοί περίβολοι

Λειτουργία περιβόλων

- Οχυρωματική/ αμυντική (ΤΣΟΥΝΤΑΣ)
- Χωροταξική/ διαχωριστική (ΧΟΥΡΜΟΥΖΙΑΔΗΣ)



Ο οχυρωμένος οικισμός του Στρόφιλα (Άνδρος) (NN - TN)

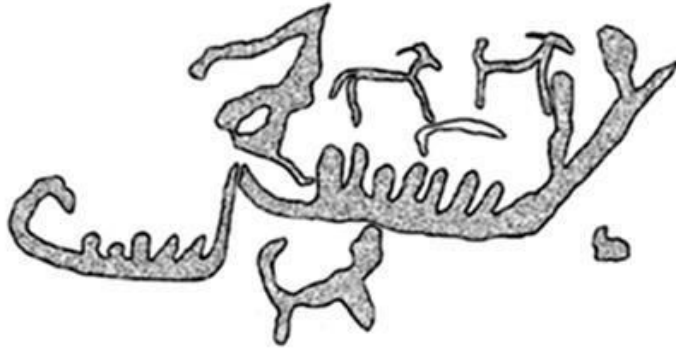


Ο οχυρωμένος οικισμός του Στρόφιλα (Άνδρος)
(Τελική Νεολιθική)



Βραχογραφικές παραστάσεις

Ο οχυρωμένος οικισμός του Στρόφιλα (Άνδρος)
(Τελική Νεολιθική)



Ο λιμναίος οικισμός του Δισπηλιού Καστοριάς



Ανασκαφή Α. Κεραμόπουλλου (1932-1938)

Ανασκαφή Γ.Χ. Χουρμουζιάδη [ΑΠΘ] (1992 ως σήμερα)

Κατοίκηση στη Μέση και Νεότερη Νεολιθική (αλλά και στη Χαλκοκρατία)

Πασσαλόπηκτες οικίες σε ξύλινες πλατφόρμες

Αγροκτηνοτροφική οικονομία
με σημαντικό συμπλήρωμα αλιείας



οστά ψαριών ζώομορφα αγγεία πυριτολιθικές αιχμές ανθρωπ. ειδώλια



Ο λιμναίος οικισμός του Δισπηλιού Καστοριάς

Υποθετικές αποκαταστάσεις πασσαλόπηκτων κτισμάτων



Άλλα παραδείγματα λιμναίων οικισμών στη Βόρεια Ελλάδα

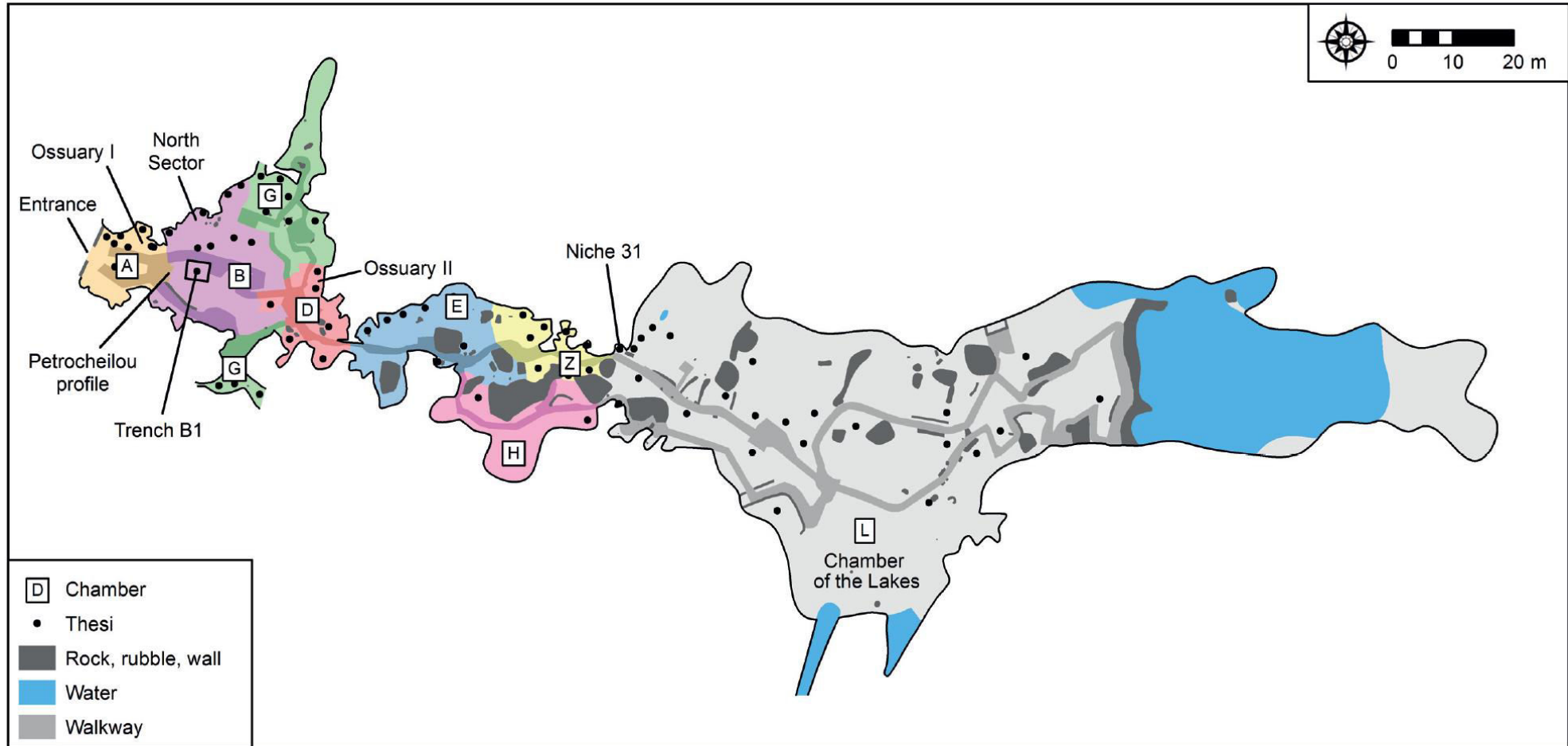


Η λεκάνη του Αμυνταίου (Φλώρινα)

Η λιμναία εγκατάσταση των Αγίων Αναργύρων IXb

- εξαιρετική διατήρηση οργανικών υλικών
- διπλός πασσαλόπηκτος περίβολος
- συνδεόταν μέσω 4 επιμηκών διαδρόμων με την απέναντι όχθη

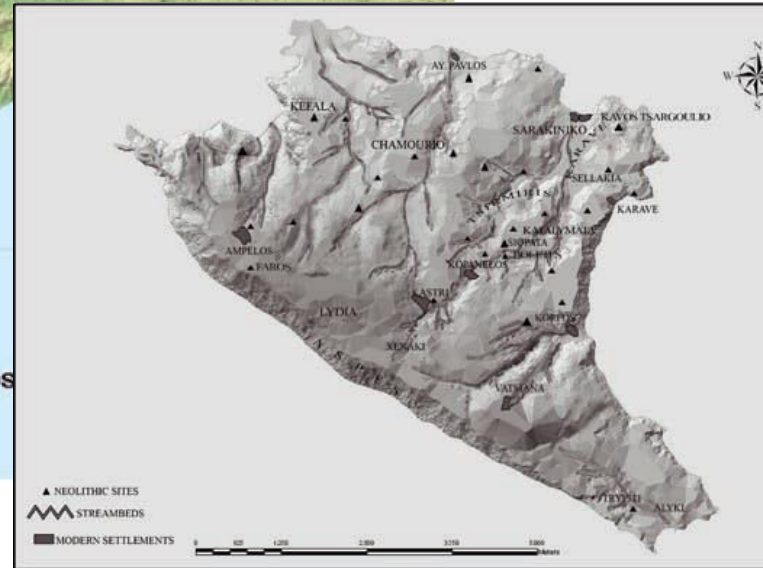
Το σπήλαιο «Αλεπότρυπα» στο Διρό (Μάνη Λακωνίας)



Κάτοψη του σπηλαίου *CPI 3. Map of the chambers of Alepotrypa Cave (by Rebecca Seifried).*

Πηγή: Parathanasiou/ Parkinson/
Pullen/ Karkanis eds 2018

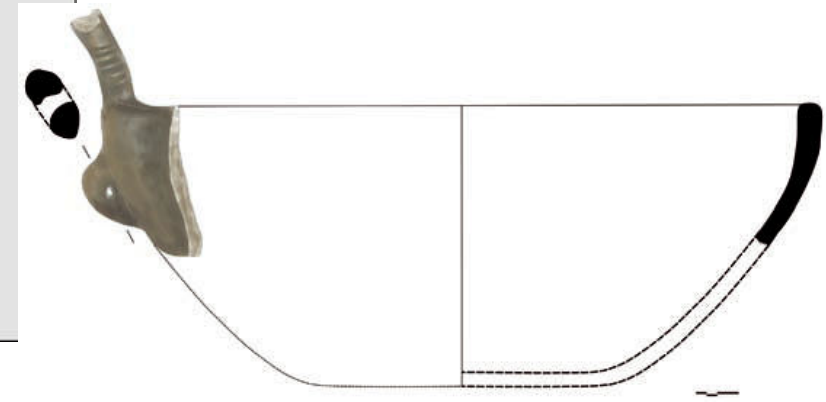
Η Νεολιθική κατοίκηση στον απώτερο Νότο: η Νεολιθική Γαύδος



Κατανομή Νεολιθικών θέσεων



Κεραμική της Μέσης Νεολιθικής



Κεραμική της Τελικής Νεολιθικής

Τα όστρεα *Spondylus* sp./ *Glykimeris* sp.: ένας δείκτης πρώιμου εμπορίου;

Spondylus gaederopus
'γαϊδουροπόδαρο'



Η κατανομή τεχνέργων των οστρέων *Spondylus* sp./ *Glykimeris* sp. στο Αιγαίο



Η διακίνηση τεχνέργων των οστρέων *Spondylus* sp./ *Glykimeris* sp. πέραν του Αιγαίου



Διακυμάνσεις ζήτησης;

Το εμπόριο των οστρέων *Spondylus* sp. / *Glykymeris* sp. διαχρονικά

- Το ξεκίνημα: μέσα 7^{ης} χιλιετίας π.Χ.
- Κορύφωση: 5500-4500 π.Χ.
- Περιορισμός: 4500-4000 π.Χ.
- Παρακμή: 4000-3500 π.Χ.

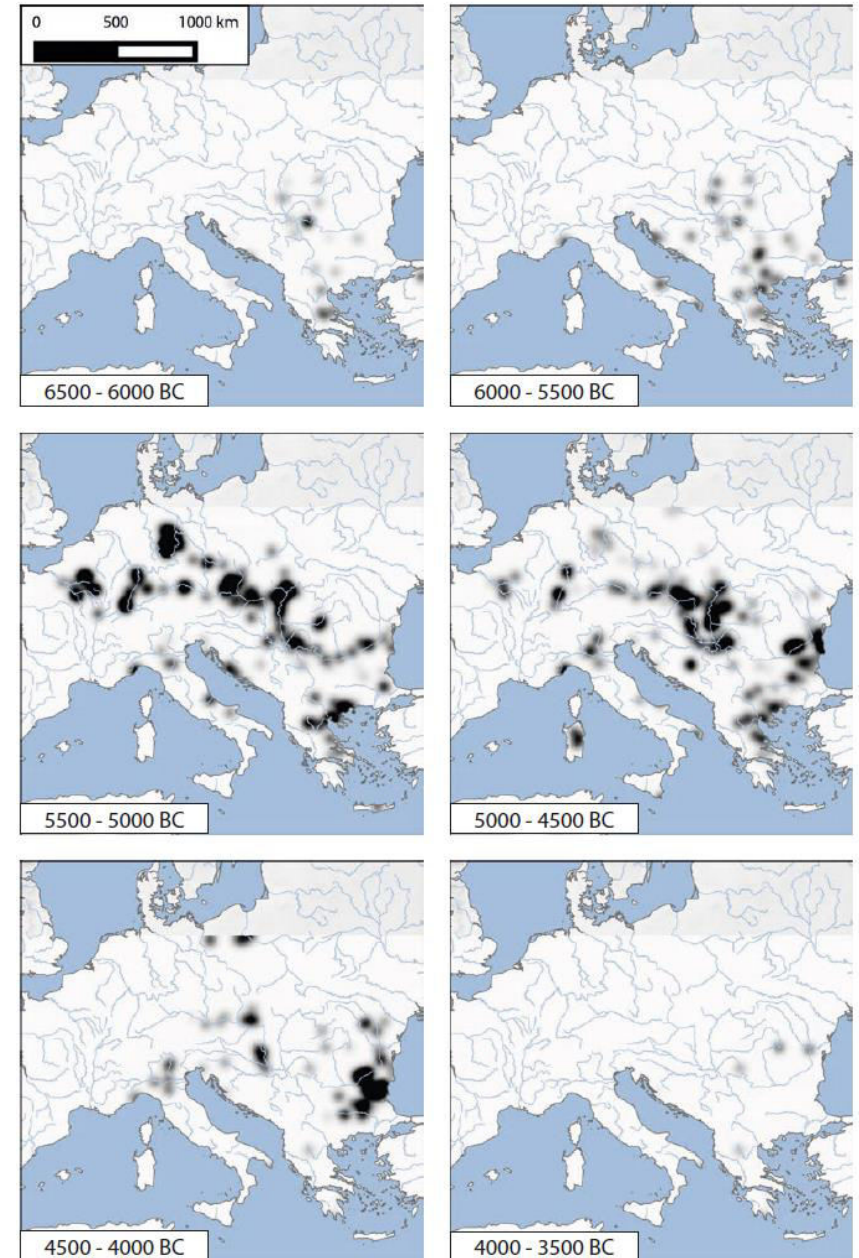


Fig. 4. The density of sites with *Spondylus* artefacts between 6500 and 3500 BC (graphics: Arne Windler).

Νεολιθική αρχιτεκτονική: ο άνθρωπος φτιάχνει το περιβάλλον του
Μια πρωτοποριακή βιοτεχνική δραστηριότητα



Νεολιθική αρχιτεκτονική

Η ανατομία του κτιστού ορίου

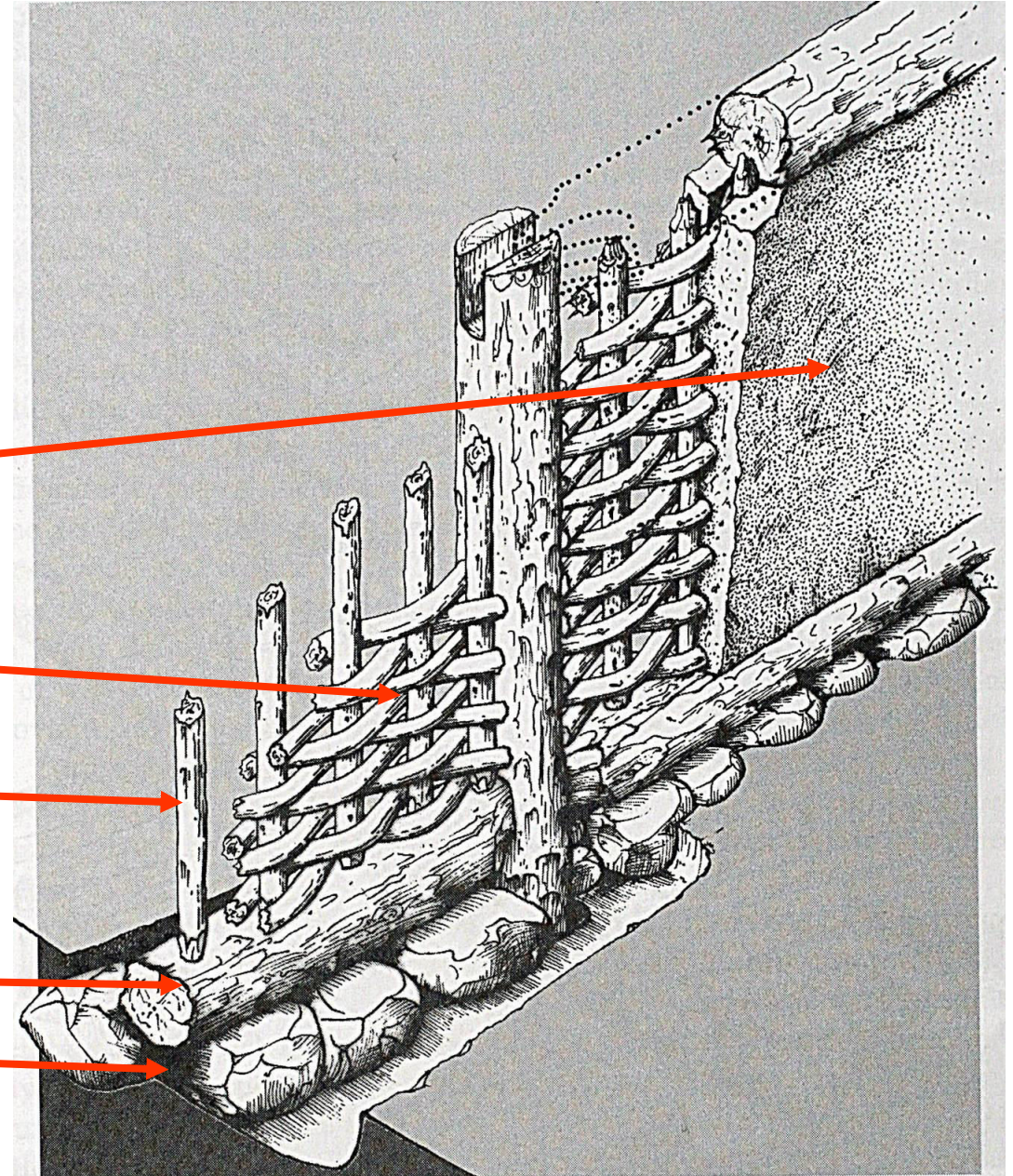
αχυροπηλός (pisé)

κλαδιά/ καλάμια

ξύλινος σκελετός

Δοκός στήριξης/ ευθυγράμμισης

Λίθινη θεμελίωση(δεν
απαντά πάντοτε)



Νεολιθική αρχιτεκτονική

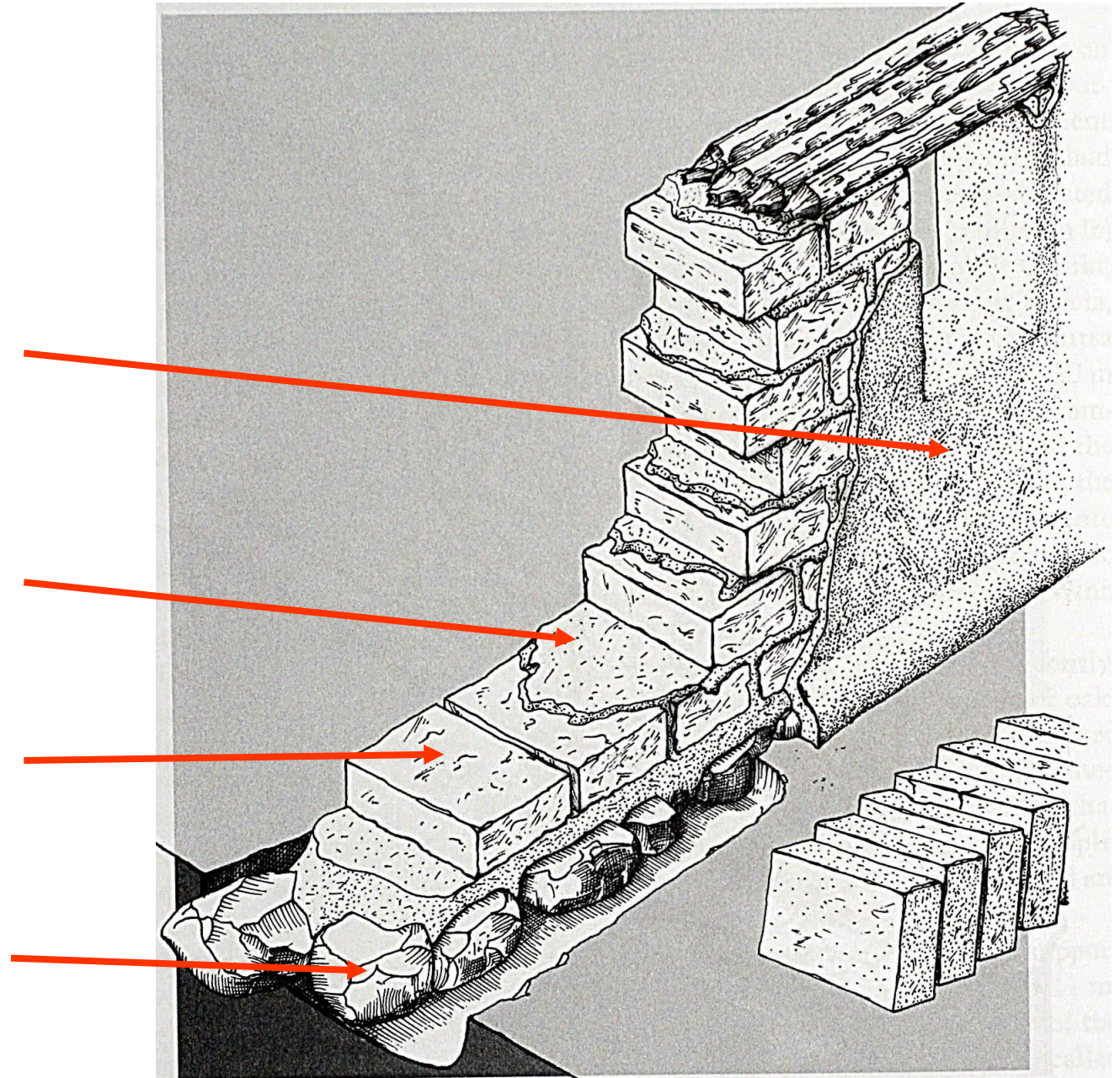
Η ανατομία του κτιστού ορίου

Επένδυση:
πηλοκονίαμα ή
ασβεστοκονίαμα

συνδετικό υλικό
ανωδομής
(πηλόχωμα)

ανωδομή (πλίνθοι)

λίθινη θεμελίωση
(δεν απαντά
πάντα)



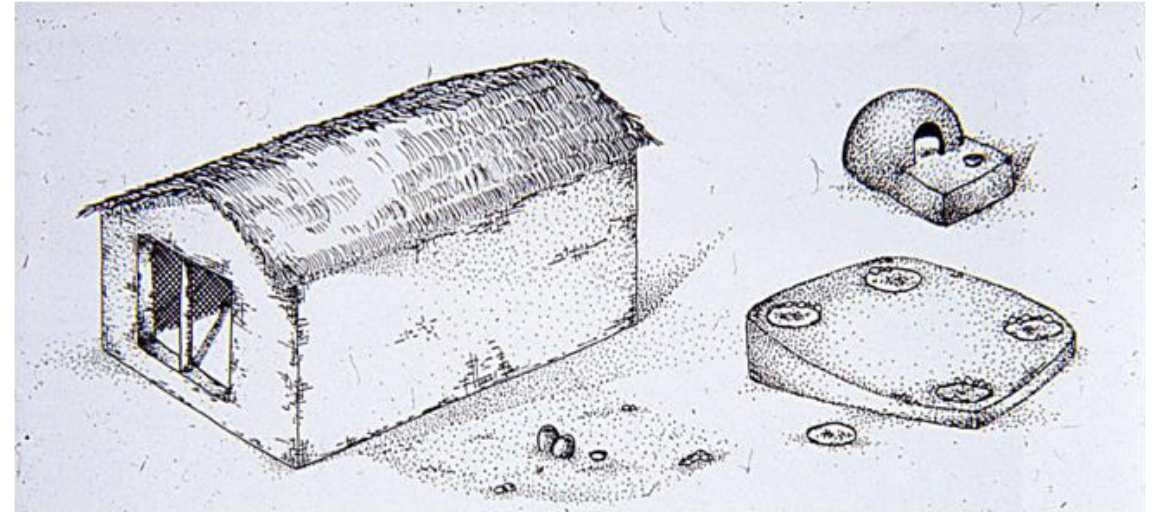
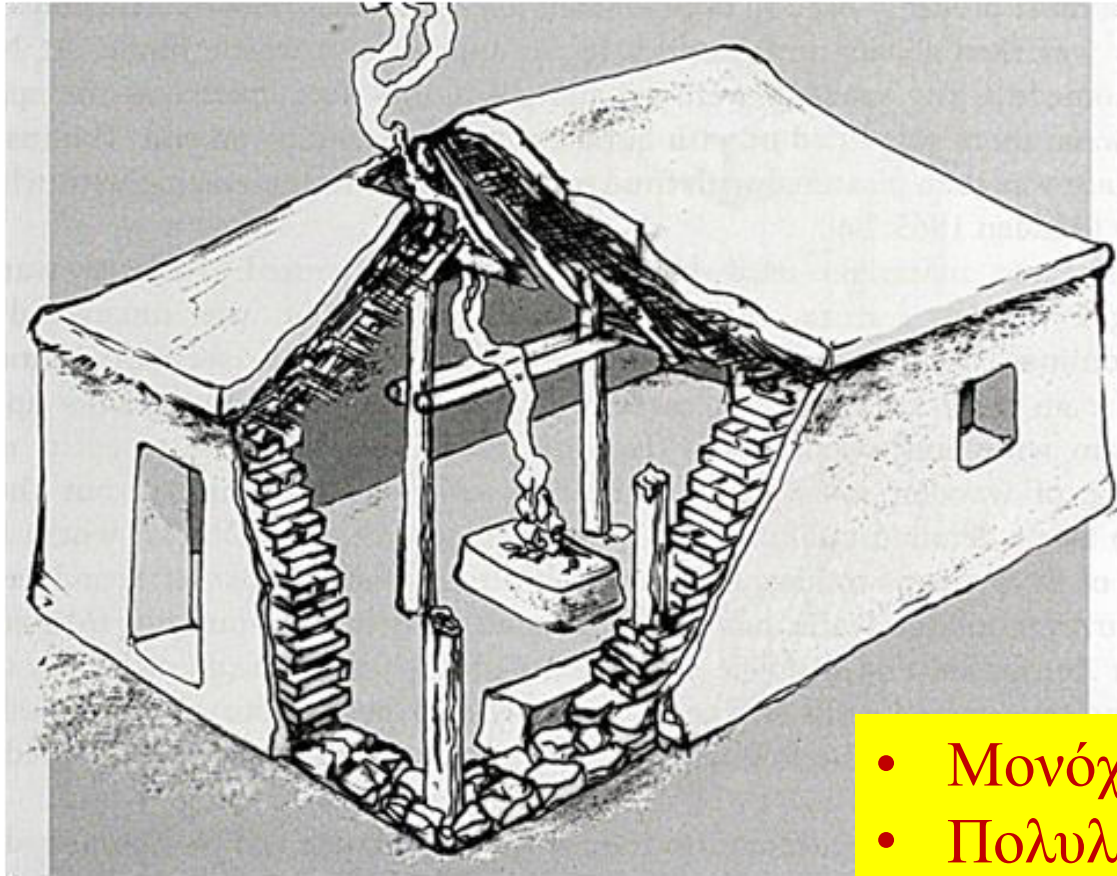
Νεολιθική αρχιτεκτονική

Η ανατομία του κτιστού ορίου



Νεολιθική αρχιτεκτονική

Η απλότητα της διαρρύθμισης



Αναπαράσταση οικίας στο Αχίλλειο (Θεσσαλία)
ΑΝ

- Μονόχωρα κτίσματα κυριαρχούν
- Πολυλειτουργικοί χώροι
- Δραστηριότητες στο άμεσο περιβάλλον της οικίας
- Εσωτερικές διαρρυθμίσεις και 'επίπλωση' υποτυπώδεις (ίσως παροδικές)

Άλλες πηγές μας για τη διαρρύθμιση και σημασία της Νεολιθικής ‘οικίας’



Ομοίωμα οικίας
Κραννώνας (Καρδίτσα)
Μέση Νεολιθική

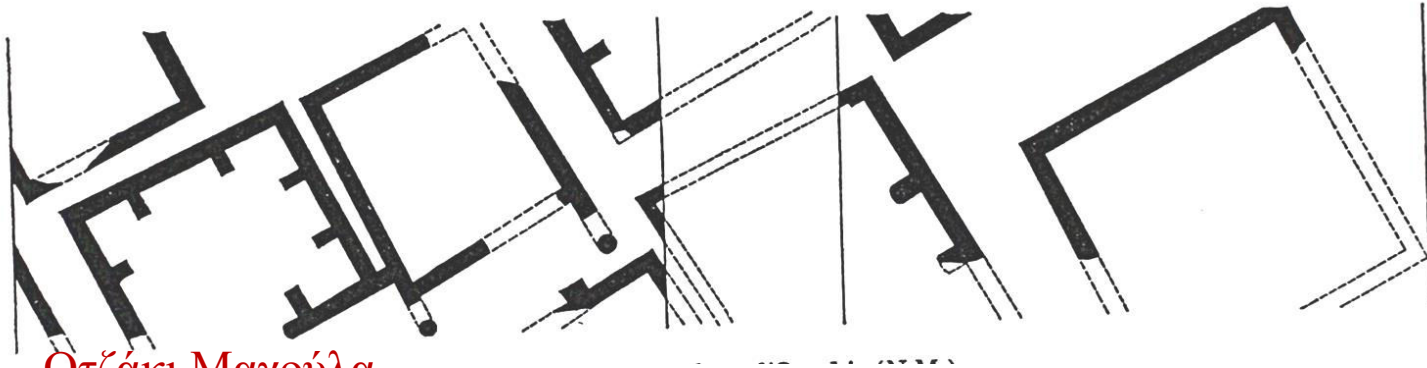


Ομοίωμα κλιβάνου ή φούρνου



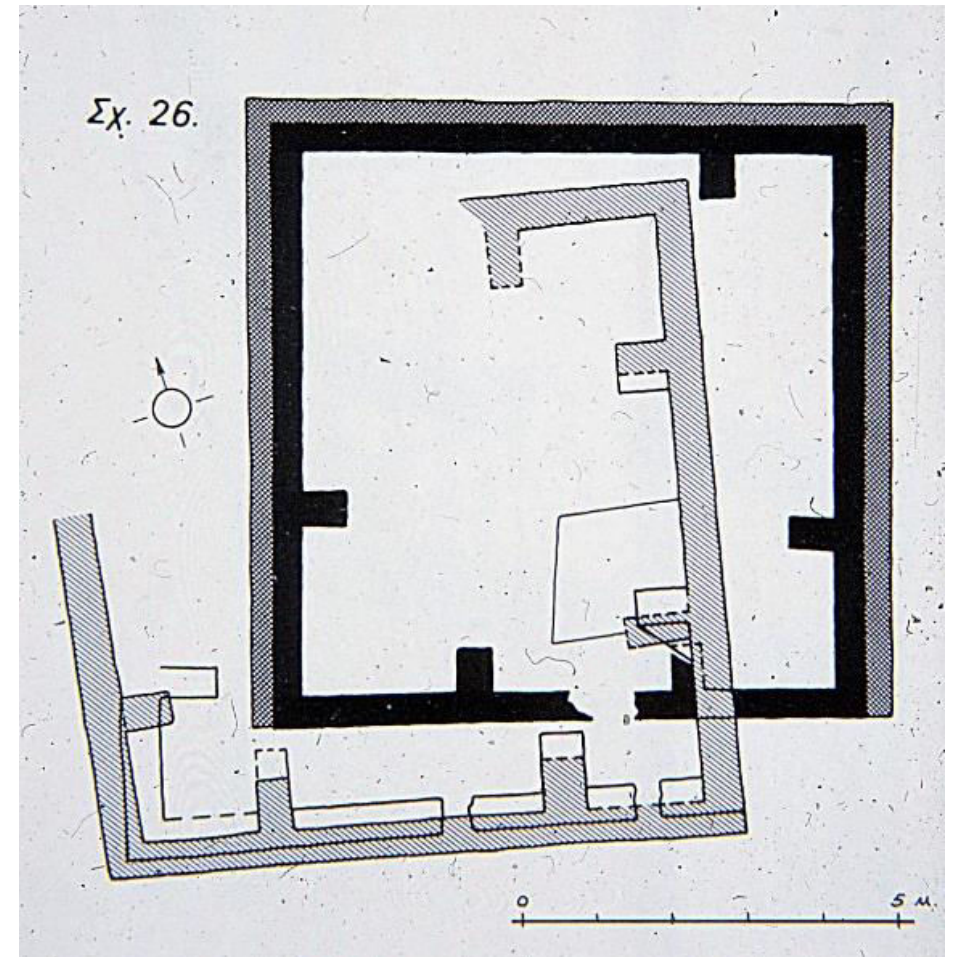
Ομοίωμα οικίας
Πλατιά Μαγούλα Ζάρκου
Νεότερη Νεολιθική

Η οικία τύπου «Τσαγγλί»
(Τσαγγλί, Οτζάκι Μαγούλα)
Μέση Νεολιθική
Θεσσαλία



Οτζάκι Μαγούλα

- Πυκνή δόμηση
- Πρόβλεψη χώρων διάβασης και επικοινωνίας



Τσαγγλί

Υπόσκαφα κτήρια
Μερέντα Μαρκοπούλου Αττικής
ΑΝ (αριστερά) και ΝΝ (δεξιά)



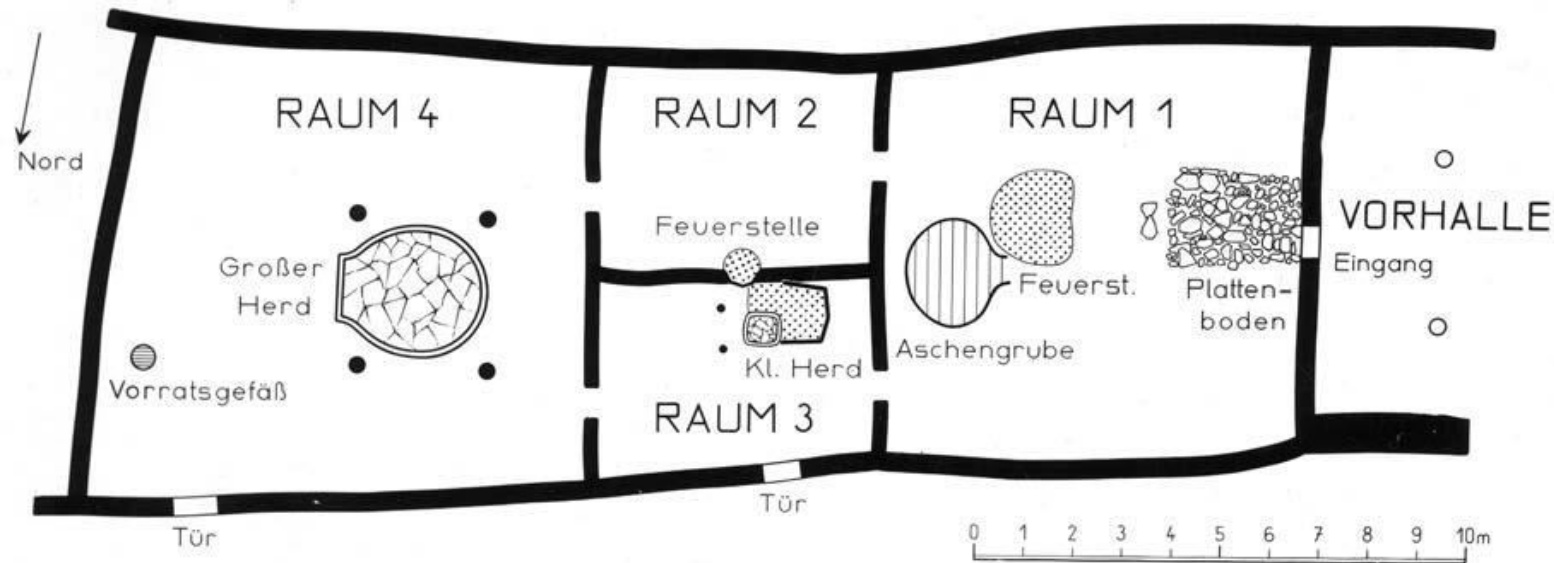
Υπόσκαφα κτήρια
Μερέντα Μαρκοπούλου Αττικής
Συγκροτήματα της ΤΝ



Ο τύπος αυτός
συνεχίζει στην Πρώιμη Εποχή
του Χαλκού (ΠΕ Ι) στο γειτονικό Κορωπί

Μαγούλα Βισβίκη (κοντά στο Βελεστίνο, Θεσσαλία)

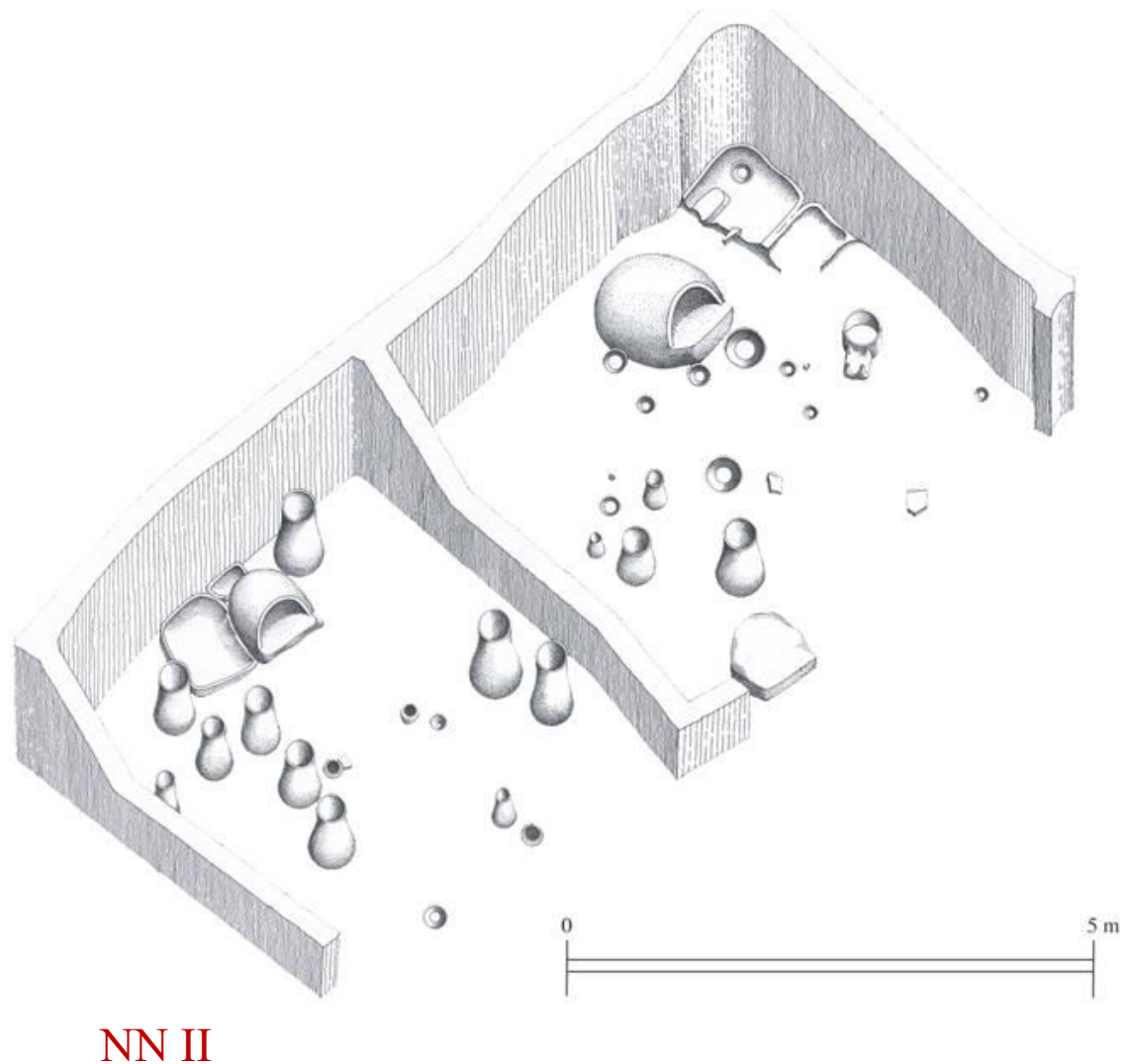
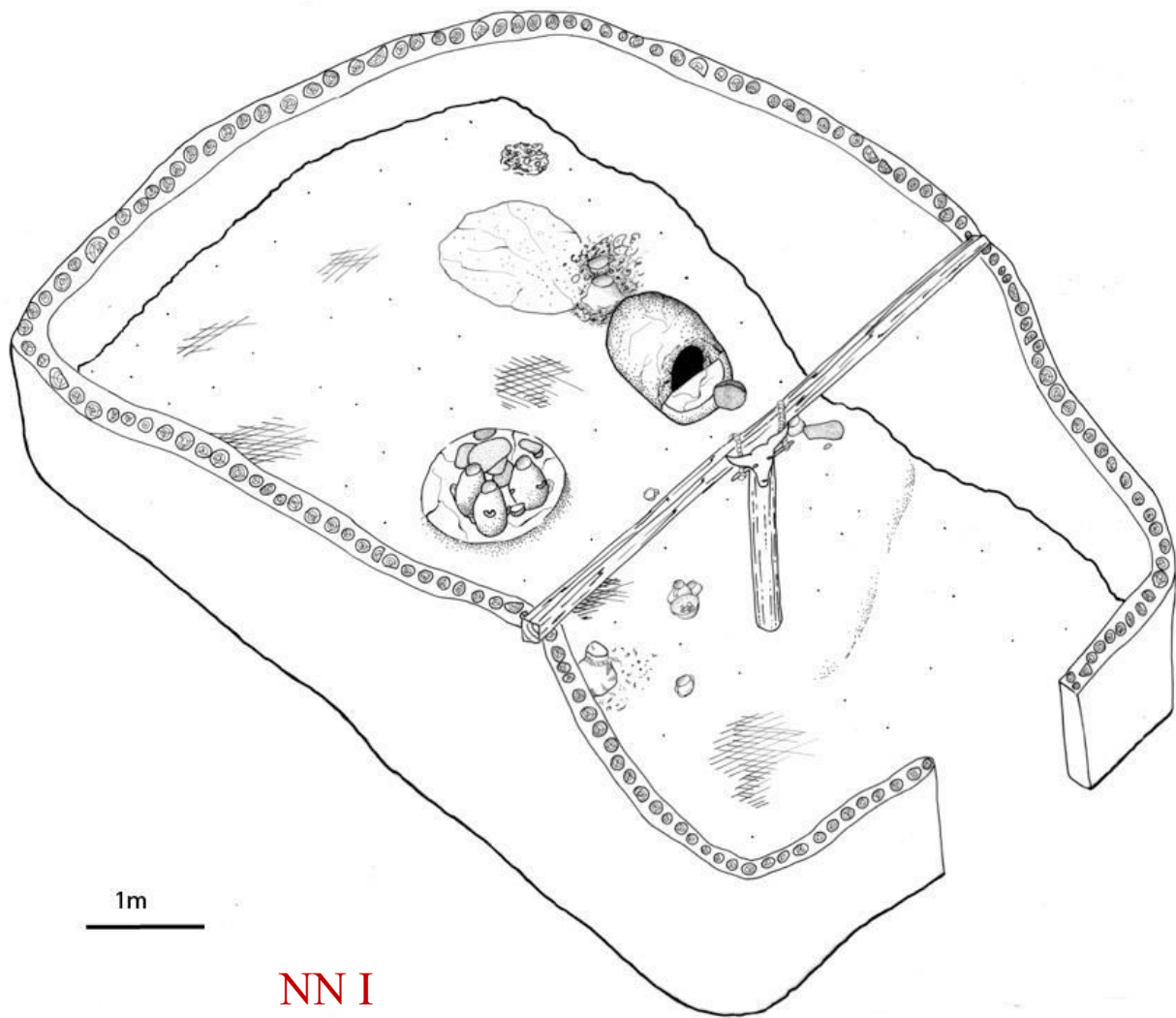
Το λεγόμενο 'μέγαρο'



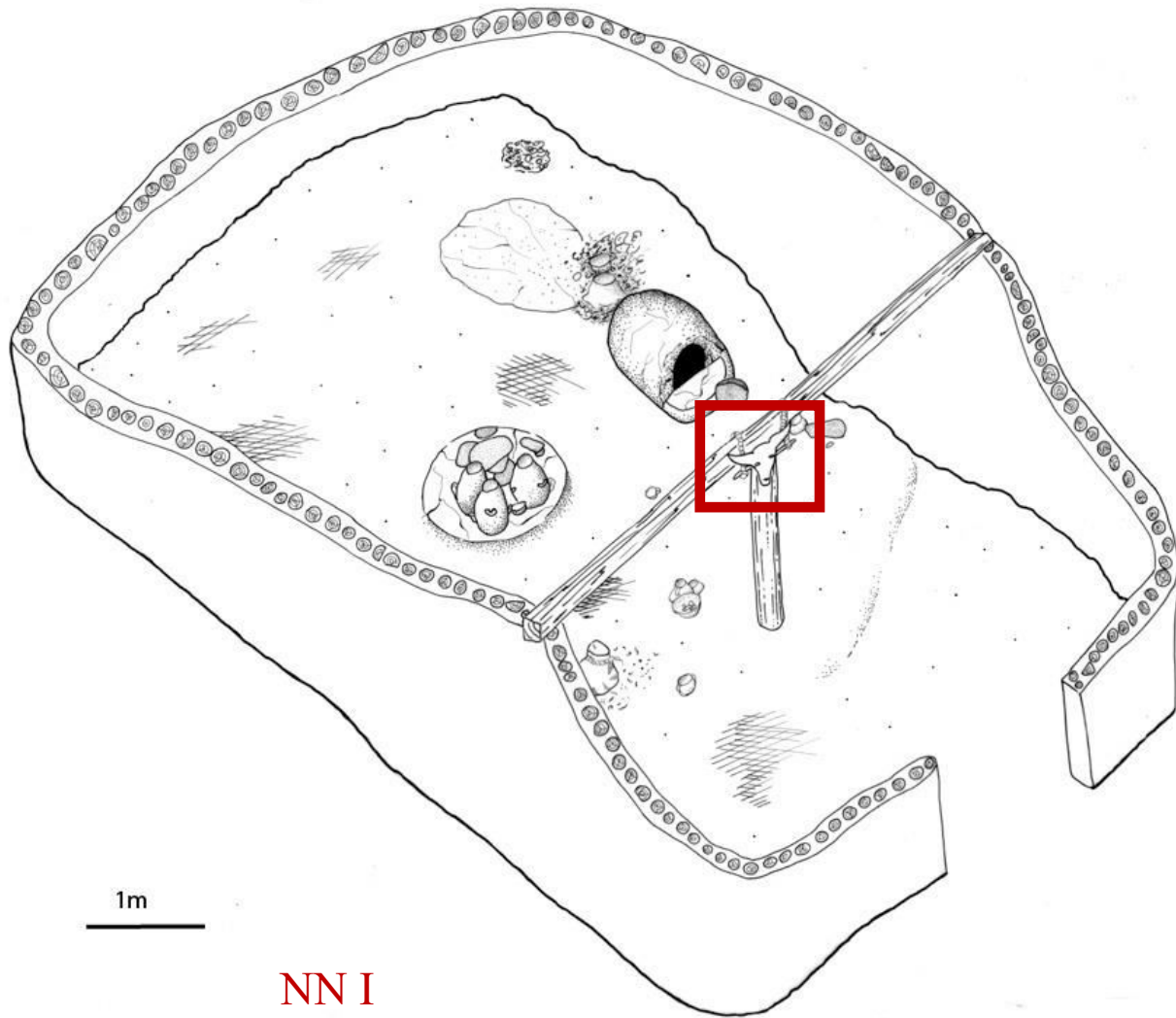
Απλοποιημένο σχέδιο κατά Benecke [1942]

Η λεπτομερής επανεξέταση [2015] διόρθωσε λεπτομέρειες της κάτοψης και έδειξε ότι τα ερείπια ανήκαν σε τουλάχιστον δύο οικοδομικές φάσεις

Νεολιθική αρχιτεκτονική Αναπαράσταση κτίσματος στο Dikili Tash (Φίλιπποι Καβάλας)



Νεολιθική αρχιτεκτονική
Αναπαράσταση κτίσματος στο Dikili Tash (Φίλιπποι Καβάλας)



NN I



Βουκράνιο επιχρισμένο με πηλοκονίαμα

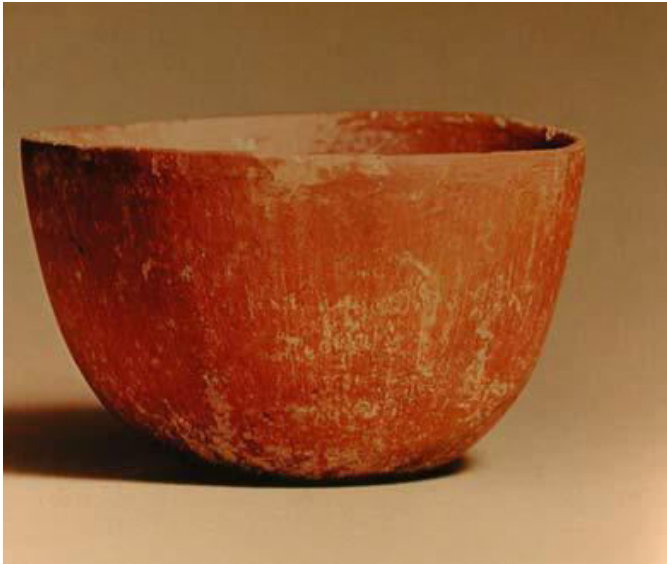
Νεολιθική αρχιτεκτονική

Διακόσμηση πήλινης ανωδομής (θέση «Κλείτος 1» Κοζάνης, κτίσμα Η)

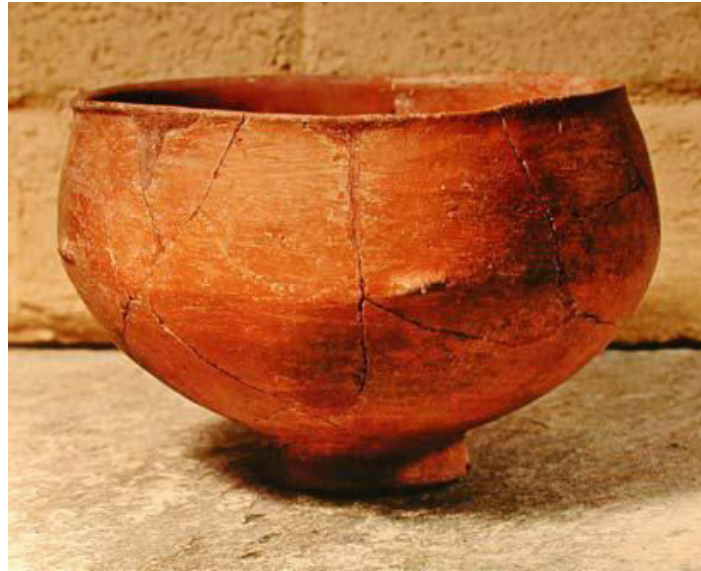
Νεότερη Νεολιθική



Κεραμική (Αρχαιότερη Νεολιθική) - Θεσσαλία



Ανοιχτό αγγείο
μονόχρωμο
επίπεδη βάση



Ανοιχτό αγγείο
μονόχρωμο
δαχτυλιόσχημη βάση

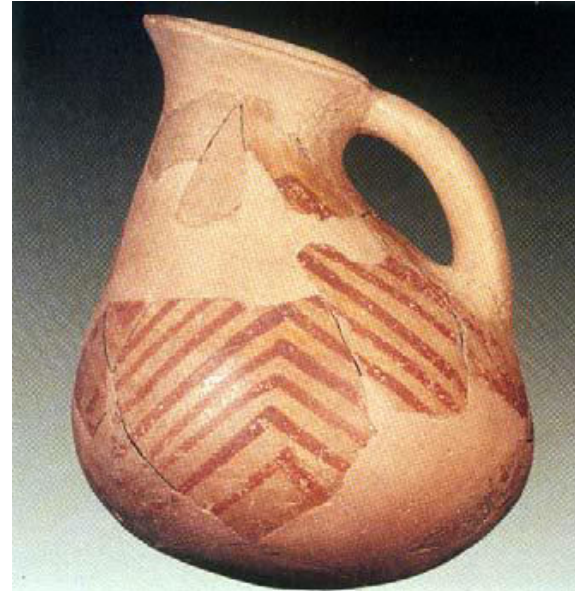


Ανοιχτό αγγείο
διακοσμημένο
δαχτυλιόσχημη βάση

Κεραμική (Μέση Νεολιθική) – Θεσσαλία

Μια μικρή διακοσμητική ‘έκρηξη’

- ποικιλία μοτίβων και σχημάτων
- κυριαρχία ερυθρού και λευκού χρώματος (συνήθως η σκοτεινότερη απόχρωση σε ανοιχτό βάθος)



Κεραμική (Μέση Νεολιθική) – Θεσσαλία



- κυριαρχία βαθμιδωτών ή αβακωτών μοτίβων
- Τα σχήματα ‘γεμίζονται’ (“solid style”)
- ‘φλογόσχημα’ ή ‘οδοντωτά’ μοτίβα
- διάταξη σε ταινίες

Κεραμική (Μέση Νεολιθική) – Κεντρική Ελλάδα

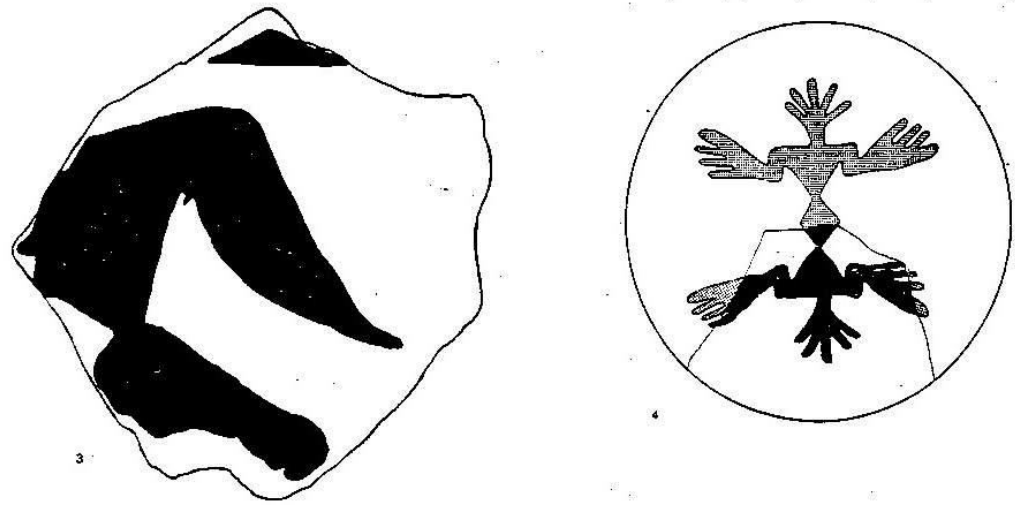
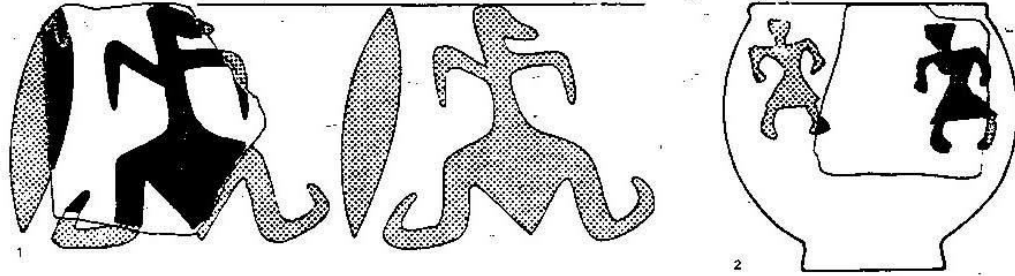


Λιανοκλάδι

- Η λεγόμενη ‘ξεστή’ κεραμική (μέρος του χρώματος αφαιρείται εκ των υστέρων)

Οι απαρχές της εικονιστικότητας;

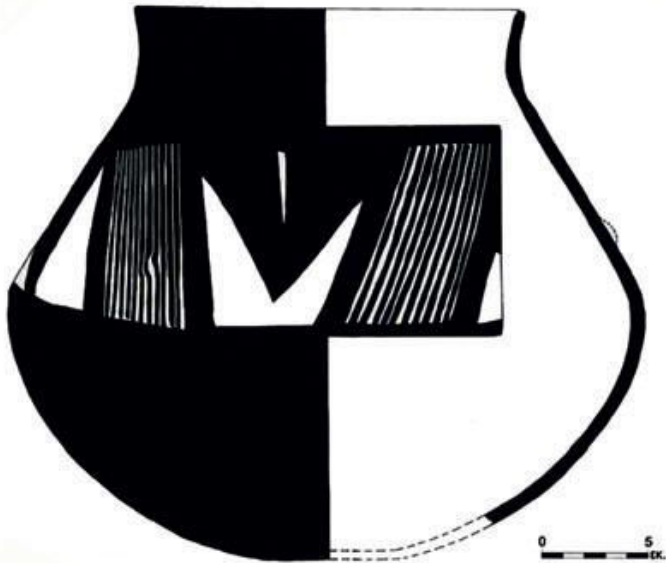
Μια σποραδική τάση διαμέσου της Νεολιθικής εποχής



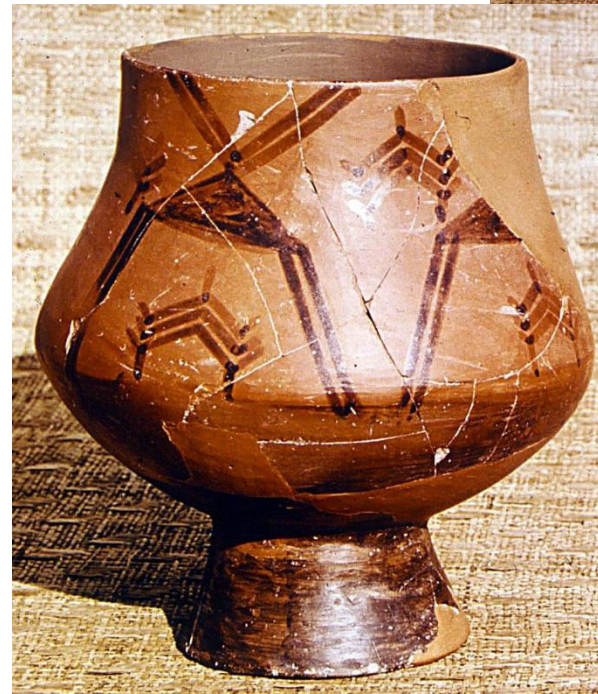
Κεραμική (Μέση Νεολιθική) – Πελοπόννησος και Στερεά



Στάμνος Urfirnis
(Αλεπότρυπα Διρού)



Urfirnis
(Φράγχθι)



Κεραμική (Νεότερη Νεολιθική) - Θεσσαλία



Γραπτή κεραμική
'Κλασική Διμηνιακή' τεχνοτροπία
Διμήνι
NN II



Εξάγεται στην κεντρική Μακεδονία

Κεραμική (Νεότερη Νεολιθική) - Θεσσαλία



Κεραμική με
εγγάρια διακόσμηση
Διμήνι
NN



Κεραμική (Νεότερη Νεολιθική) – Βόρεια Ελλάδα



Καρποδόχη ή «φρουτιέρα»
με γραπτή διακόσμηση
Δισπηλιό (NN)



Μελανοστεφές αγγείο
Κρεμαστή Κοιλάδα Κοζάνης
(NN)

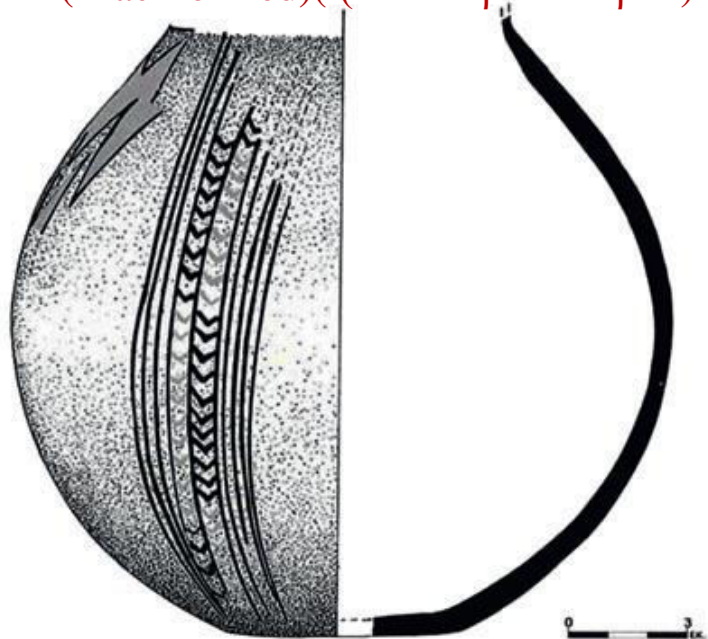


Μαύρη στιλβωμένη κεραμική
Σταυρούπολη
(NN)

Κεραμική (Νεότερη Νεολιθική) – Πελοπόννησος



Στάμνος ρυθμού Μελανού-επί-Ερυθρού
(Black-on-red) (Αλεπότρυπα Διρού)



Κεραμική με
αμαυρόχρωμη
(matt-painted)
διακόσμηση
(Αλεπότρυπα Διρού)

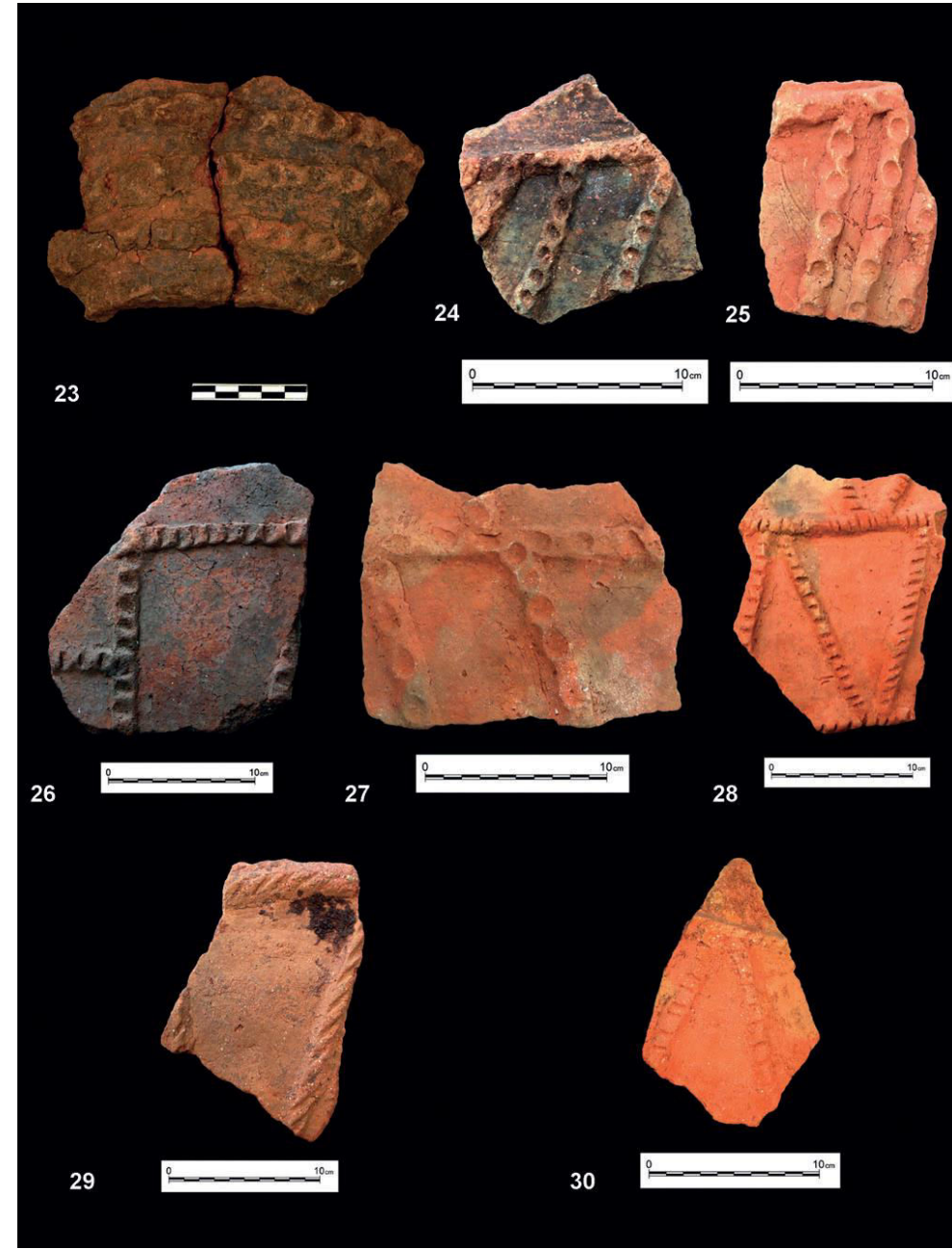


Κεραμική (Νεότερη Νεολιθική) – Πελοπόννησος



Κεραμική με ‘πολύχρωμη’ (polychrome) διακόσμηση
(Αλεπότρυπα Διρού)

Κεραμική με
ανάγλυφη εμπίεστη
διακόσμηση
(Αλεπότρυπα Διρού)



Κεραμική (Νεότερη Νεολιθική) – Πελοπόννησος



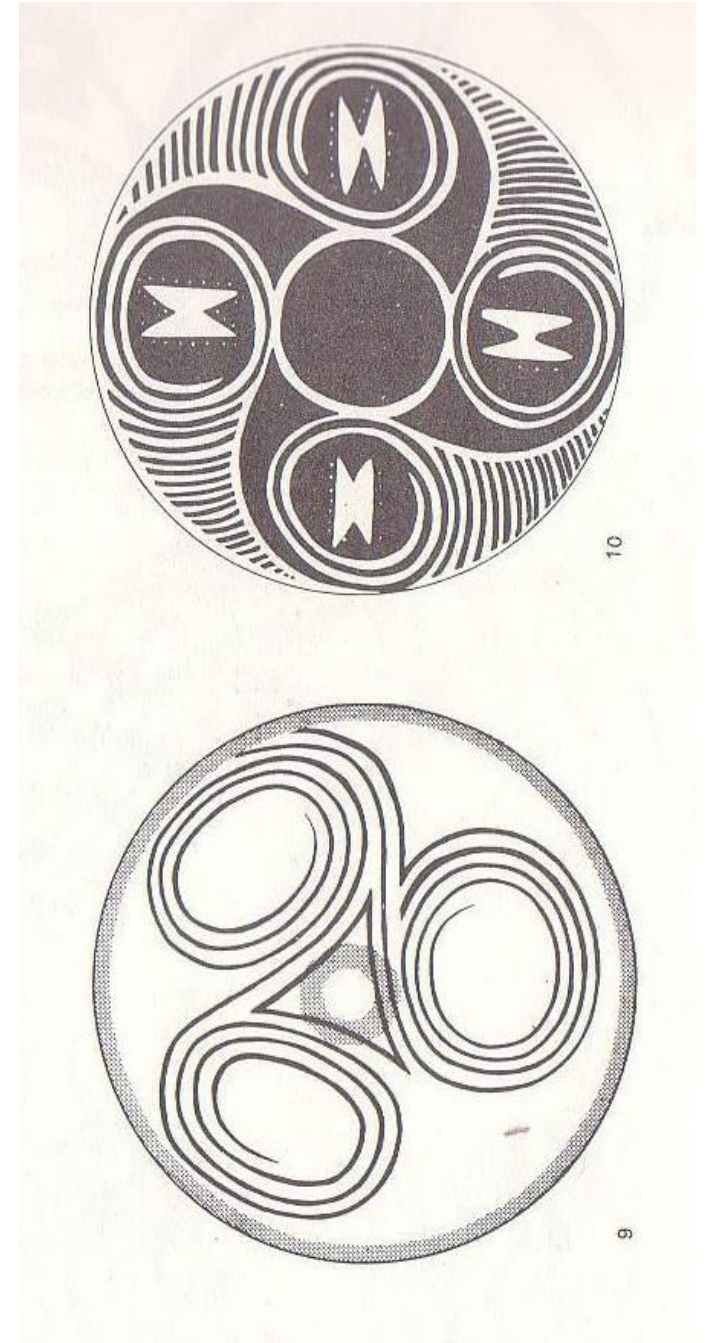
Κεραμική με
ανάγλυφη εμπίεστη
διακόσμηση
(Αλεπότρυπα Διρού)

Κεραμική (Τελική Νεολιθική) - Θεσσαλία



Οι δύο κύριοι διακοσμητικοί τρόποι της φάσης «Ραχμάνι»:

- γραπτός
- εμπίεστος



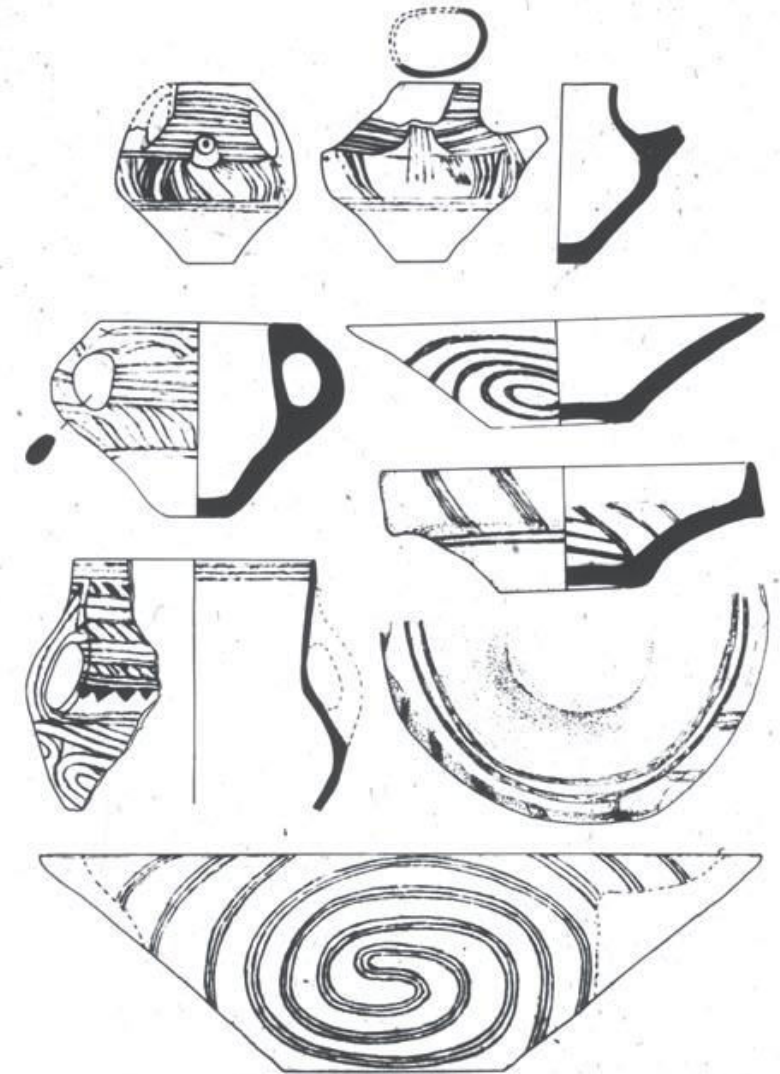
Κεραμική (Τελική Νεολιθική) – Βόρεια Ελλάδα



Φιάλη με διακόσμηση γραφίτη
Dikili Tash (NN II/ TN)

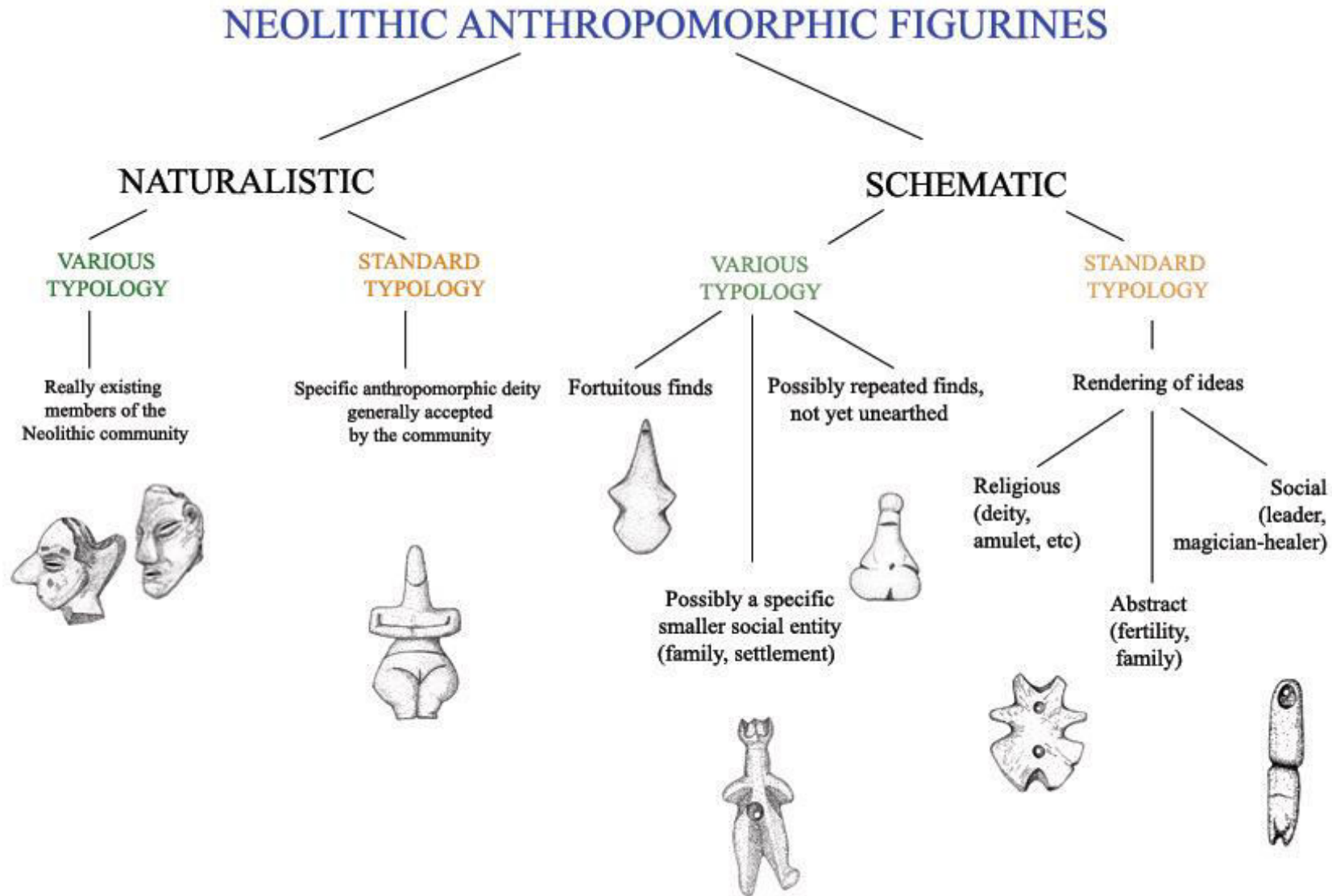


Κεραμική με διακόσμηση γραφίτη
Σίταγροι (φάση III)



Κεραμική με διακόσμηση γραφίτη
Σίταγροι (φάση III)

Νεολιθική ειδωλοπλαστική: οι βασικοί *συμβατικοί* τύποι



Νεολιθική ειδωλοπλαστική: αναφορές στη γονιμότητα;

Συχνά απαντώμενα χαρακτηριστικά ανθρώπινων μορφών

- Σχηματοποίηση και αφαίρεση (ακόμη και στους 'φυσιοκρατικούς' τύπους)



- Γυμνότητα

...ίσως όμως η γραπτή κόσμηση υποδηλώνει ενδύματα σε κάποιες περιπτώσεις;

- Συχνή έμφαση στα έμφυλα πρωτογενή χαρακτηριστικά
 - γεννητικά όργανα
 - γυναικείο στήθος (έμφαση εντείνεται από την κίνηση των άνω άκρων)
- Στις θηλυκές μορφές: τονίζονται οι γλουτοί, η λεκάνη και η κοιλιά
 - αναφορά σε κύηση ή στο γόνιμο του θηλυκού σώματος;



Νεολιθική ειδωλοπλαστική: αναφορές στη γονιμότητα;

Συχνά απαντώμενα χαρακτηριστικά ανθρώπινων μορφών

- Σχηματοποίηση και αφαίρεση (ακόμη και στους 'φυσιοκρατικούς' τύπους)
- Γυμνότητα
 - ...ίσως όμως η γραπτή κόσμηση υποδηλώνει ενδύματα σε κάποιες περιπτώσεις;
- Συχνή έμφαση στα έμφυλα πρωτογενή χαρακτηριστικά
 - γεννητικά όργανα
 - γυναικείο στήθος (έμφαση εντείνεται από την κίνηση των άνω άκρων)
- Στις θηλυκές μορφές: τονίζονται οι γλουτοί, η λεκάνη και η κοιλιά
 - αναφορά σε κύηση ή στο γόνιμο του θηλυκού σώματος;

Γραπτή διακόσμηση σε λίθινο σχηματοποιημένο ειδώλιο από το Διμήνι (NN) →



Νεολιθική ειδωλοπλαστική: αναφορές στη γονιμότητα;



Ειδώλιο «κουροτρόφου»: θηλυκή μορφή που κρατά παιδί
Σέσκλο NN II (φάση Διμηνίου)

Βασικές ερμηνευτικές οδοί

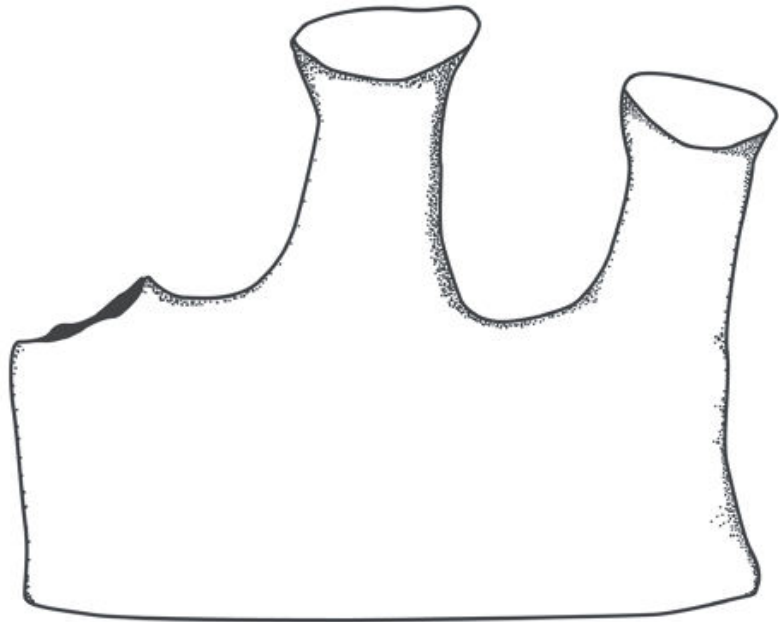
- Παραστάσεις θεοτήτων
 - σωματοποίηση
 - ανθρωπομορφισμός
- Μαγική «συμπαθητική» λειτουργία
 - πρόκληση γονιμότητας
 - φυλαχτά
- Παραστάσεις ανθρώπινων βιωμάτων
- Παιχνίδια

Οι παραπάνω προτάσεις δεν πρέπει να αποκλείονται αμοιβαία...

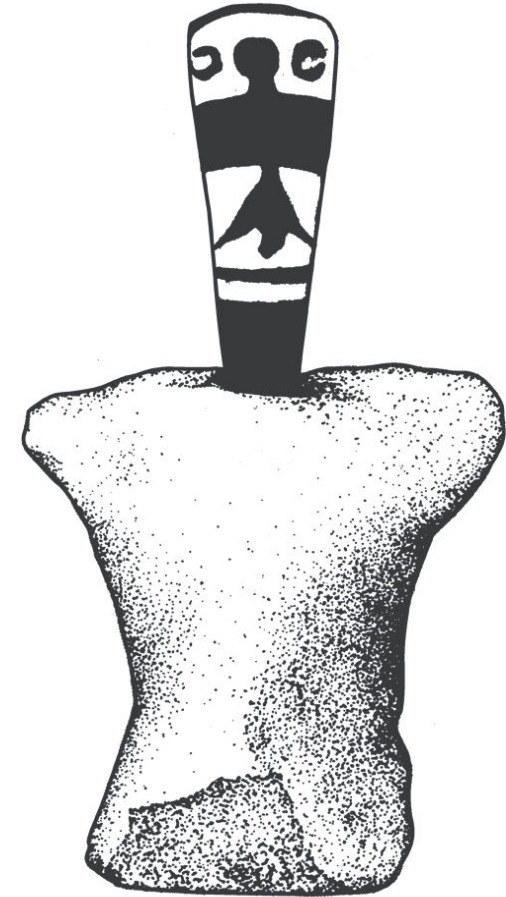


Ο λεγόμενος «Στοχαστής»: ιθυφαλλική ανδρική μορφή
περιοχή Καρδίτσας

Νεολιθική ειδωλοπλαστική

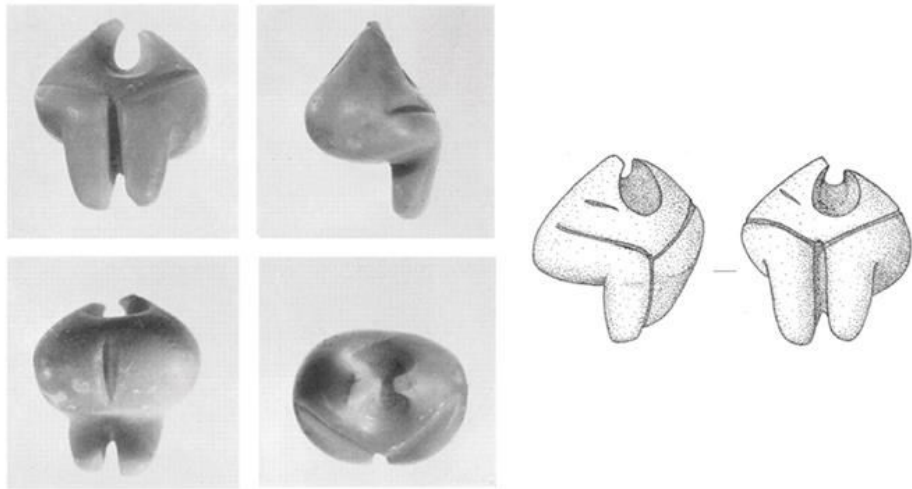


Σχηματοποιημένο ειδώλιο
Σύμπλεγμα τριών ανθρώπινων μορφών
Πευκάκια (Θεσσαλία)



Ακρολιθικό ανθρωπόμορφο ειδώλιο
Ραχμάνι (Θεσσαλία)

Νεολιθικά ειδώλια ως κειμήλια;



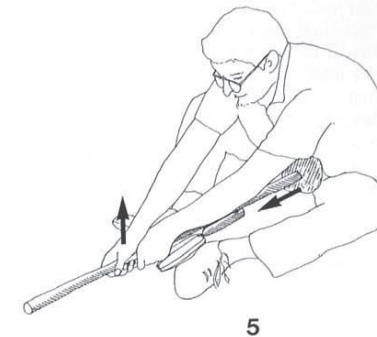
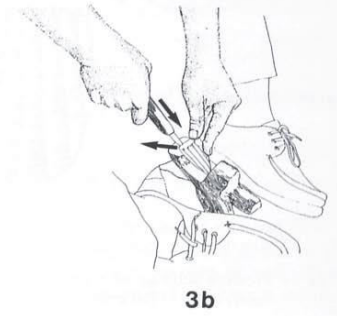
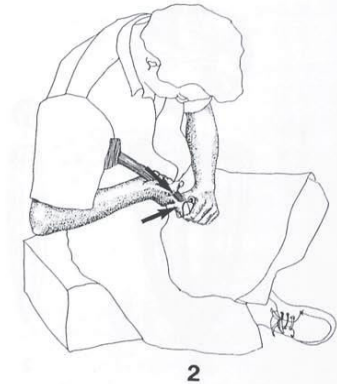
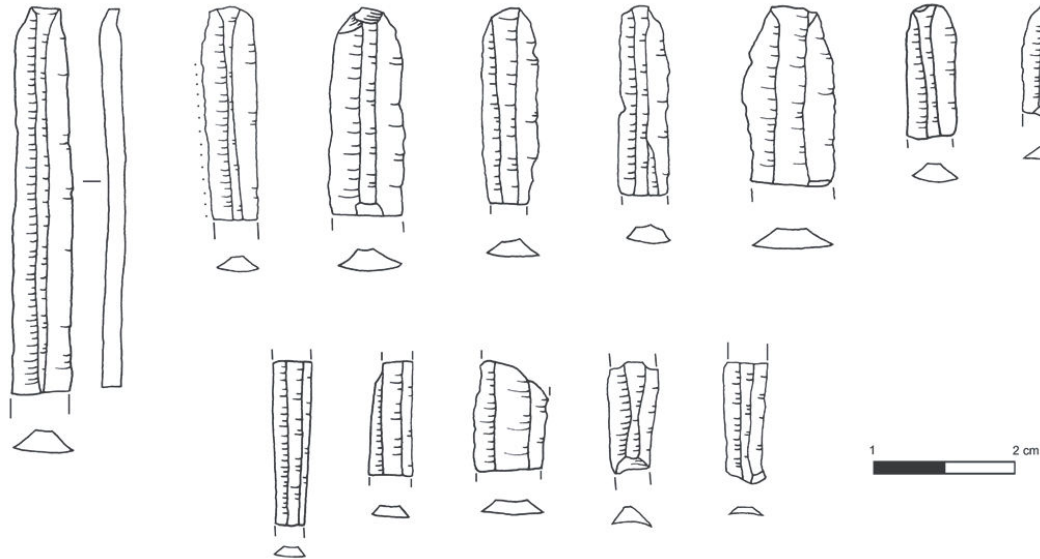
Μυκήνες (ΥΕ ΙΙΒ περιβάλλον)



Μάλθη (ασαφές περιβάλλον)
[χωρίς κλίμακα]

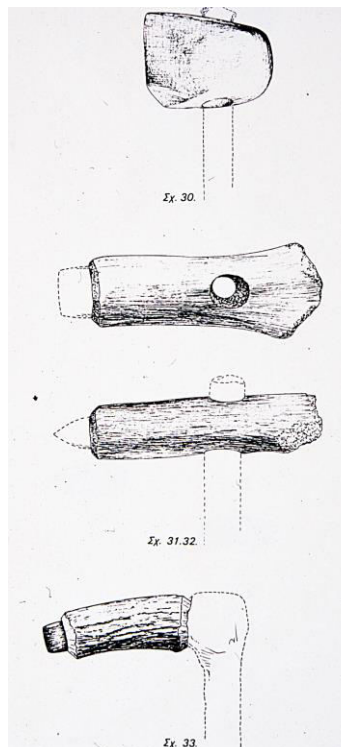
Νεολιθική καινοτομία; Η παραγωγή λεπίδων μέσω πίεσης

- Τεχνική γνωστή από την Άνωτερη Παλαιολιθική αλλού
- Εισάγεται(;) στο Αιγαίο με την αρχή της Νεολιθικής

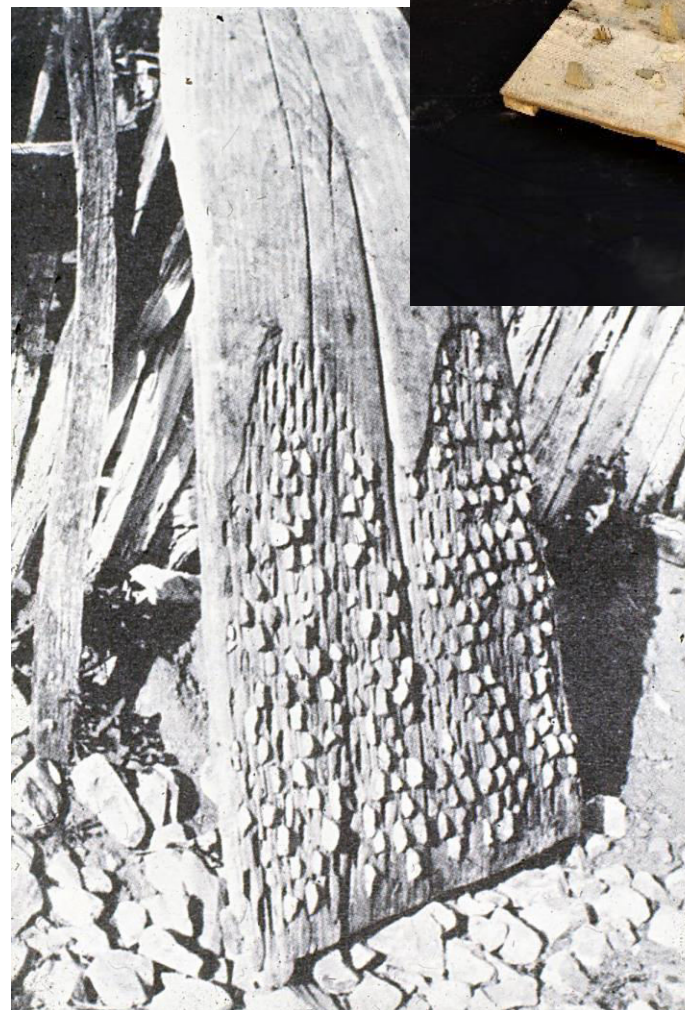


Νεολιθικά εργαλεία: η τεχνολογία του γεωργού

Τα αντικείμενα των εικόνων είναι ανακατασκευές ή σύγχρονα αντικείμενα



Εργαλεία με στειλέωση λίθινης αιχμής σε κέρατο

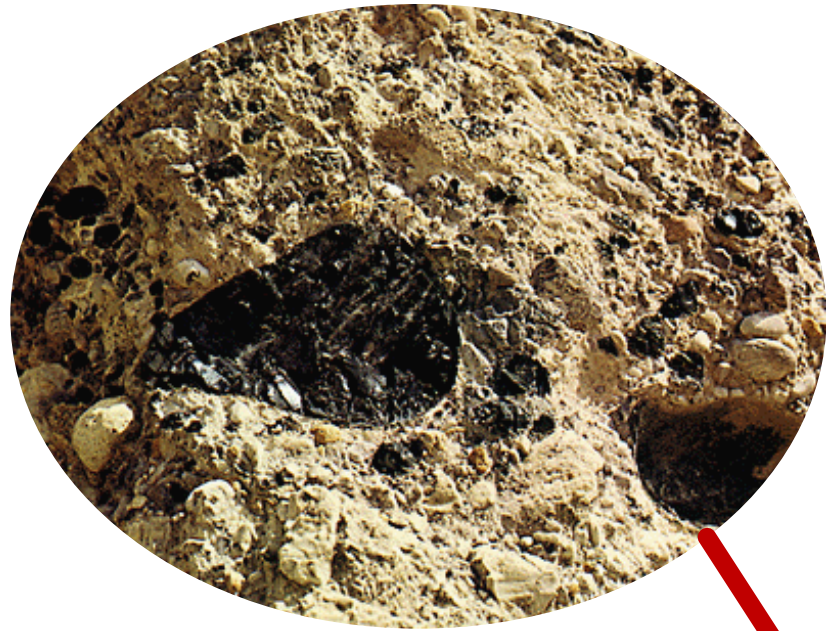


αδοκάνο ή δουκάνο (πρβλ.σβάρνα)
(πλατύ ξύλο με μπηγμένες λίθινες αιχμές)

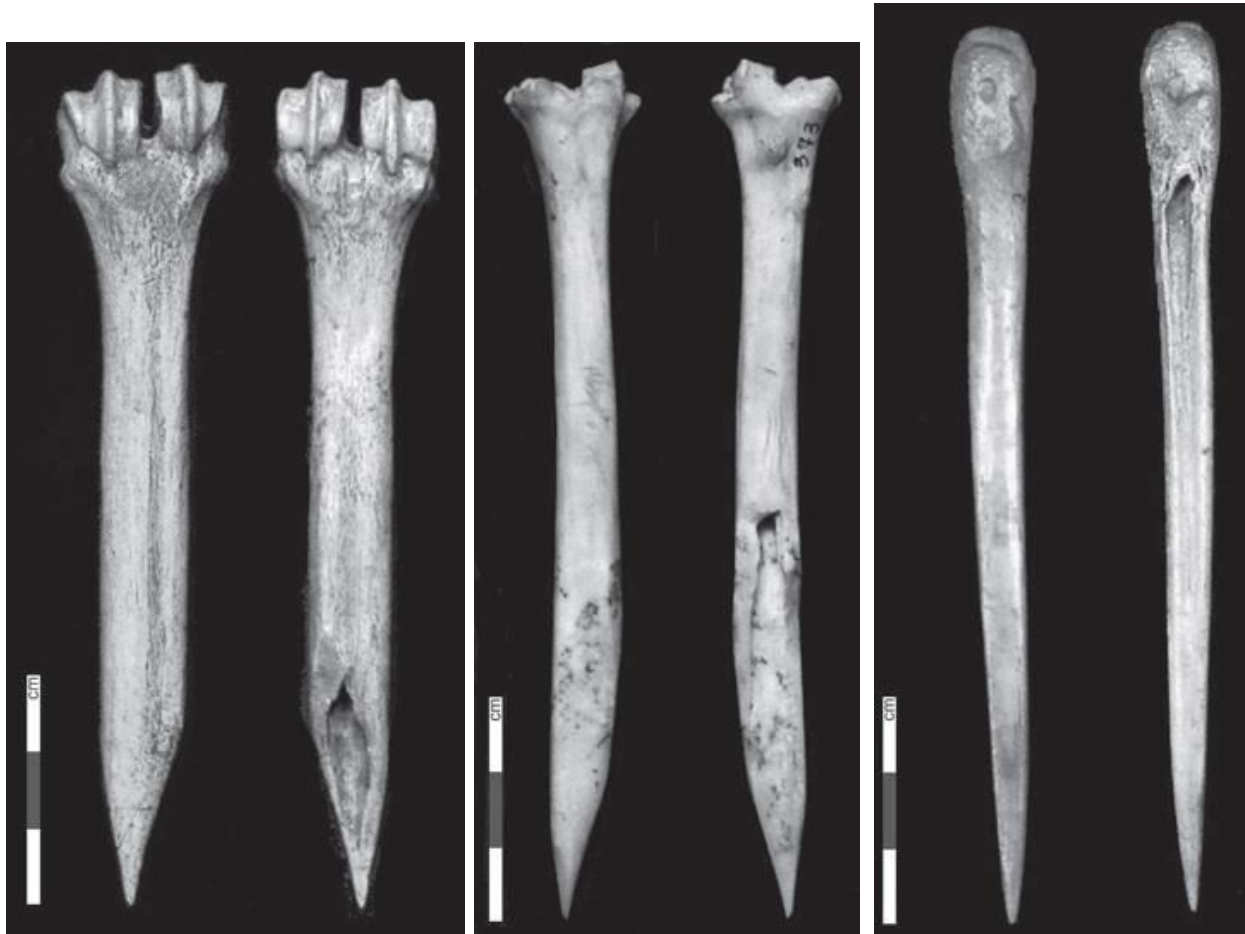


δρεπάνι με πυριτολιθικές αιχμές

Η επεξεργασία του οψιανού



Οστέινα εργαλεία



‘Οπίεις’ από την Αλεπότρυπα Διρού



Βελόνες από την Αλεπότρυπα Διρού

Οστέινα εργαλεία



Οστέινα
εργαλεία
(Δισπηλιό)

Αόρατα σήμερα, μα πολύ σημαντικά: τα υφάσματα και η υφαντική τέχνη



*Τα ταπεινά πήλινα σφονδύλια
Οι πλέον ορατές επιβιώσεις μιας
έντονης ασχολίας*



Αόρατα σήμερα, μα πολύ σημαντικά: τα υφάσματα και η υφαντική τέχνη

Η υφαντική ως πηγή έμπνευσης για (ορισμένα τουλάχιστον) μοτίβα;



Κοσμήματα, σύμβολα κύρους και άλλες Νεολιθικές ‘εκπλήξεις’ από τη Varna



Δακτυλιόσχημα περίπτα από τη νεκρόπολη της Varna
Μέσα 5^{ης} χιλιετίας π.Χ.



Σύμβολα κύρους



Χρυσά κοσμήματα και επιρράμματα

Οι απαρχές της μεταλλουργίας στο Αιγαίο;

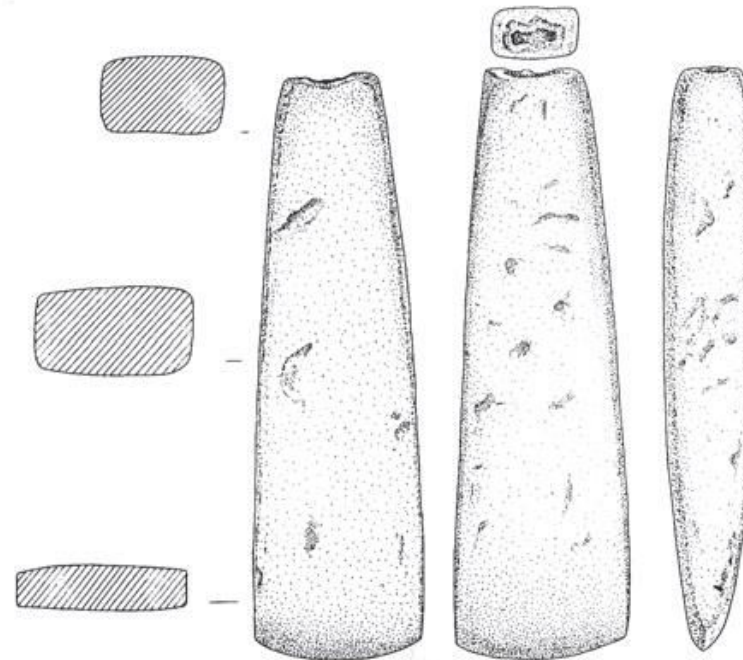
- Περιορισμένη διασπορά (αναμενόμενο)
- Έμφαση στη διακοσμητική και όχι πρακτική χρήση
- Λίγες (αλλά υπαρκτές) ενδείξεις μεταλλουργικής δραστηριότητας



Χάλκινο εγχειρίδιο
Διρός (Αλεπότρυπα)
TN



Χάλκινη βελόνα
Dikili Tash
τέλος NN/ TN



Χυτός πέλεκυς
Σέσκλο
TN

Νεολιθικοί 'θησαυροί' στο Αιγαίο;



Αντίστοιχο εύρημα:
Μεγάλο Νησί Γαλάνης (Κοζάνη)
παράδοση δακτυλιόσχημου ειδωλίου

Παλιομαγούλες/ Πλατομαγούλες Ριζομύλου (Μαγνησία)
επιφανειακό εύρημα



«Νεολιθικός θησαυρός»
Κατάσχεση και έκθεση στο Εθνικό Αρχαιολογικό Μουσείο (1997)

Αραβησσός Πέλλας
Τυχαίο εύρημα σε αγρό (δεκαετία '50)
(Μ. Θεσσαλονίκης)

Ο «Νεολιθικός θησαυρός» του Εθνικού Μουσείου

Άγνωστης προέλευσης

- έχει αναφερθεί η Άνδρος

53 χρυσά αντικείμενα

- στην πλειονότητά τους δακτυλιόσχημα περίαπτα



Οι Νεολιθικές ‘σφραγίδες’: μια αινιγματική ομάδα αντικειμένων

Κυριαρχεί ως υλικό ο πηλός

- Δευτερευόντως ο λίθος

Μικρό μέγεθος, ποικιλία σχημάτων

Ποικιλία μοτίβων (γενικά ‘ανεικονικά’)



Απαντούν σε όλες τις φάσεις της Νεολιθικής

- είναι συχνότερες στη MN-NN, αλλά δεν είναι ποτέ σύνηθες εύρημα

Δεν έχουν βρεθεί σφραγίσματα

- Έλλειψη ενδείξεων διοικητικής χρήσης
- Συζητείται έντονα η λειτουργία τους ως **pintaderas**

[ίσως η γραπτή διακόσμηση ειδωλίων μαρτυρά τη διακόσμηση του σώματος ή δερματοστιξία;]



Οι Νεολιθικές ‘σφραγίδες’: μια αινιγματική ομάδα αντικειμένων

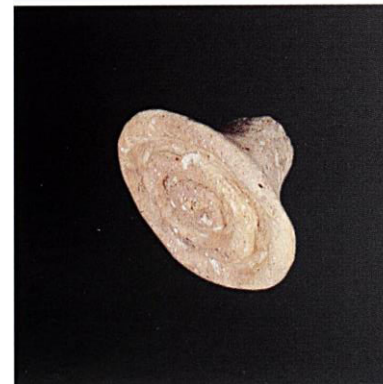
Το εθνογραφικό παράλληλο των pintaderas των Καναρίων νήσων

Κύριες υποθέσεις (όχι αμοιβαία αποκλειόμενες):

- (γραπτή) διακόσμηση σώματος
- σημεία ‘ιδιοκτησίας’
- ενδεικτικές συλλογικών ταυτοτήτων



Αντιπροσωπευτικά παραδείγματα μοτίβων σε Νεολιθικές ‘σφραγίδες’



Το Νεολιθικό κόσμημα: μια όχι πρωτόφαντη ανάγκη

Α Π
ν α
ώ λ
τ α
ε ι
ρ ο
η λ
ι θ
ι κ
ή



Κασρίτσα



Κλειδί



Θεόπετρα



Κλεισούρα



Φράγχθι

Φράγχθι

Πηγή:
Υφαντίδης 2019

Μεσολιθική



Το Νεολιθικό κόσμημα: οι βασικοί τύποι



Οι πανταχού παρούσες ψήφοι...

Πηγή:
Υφαντίδης 2019

... και τα περίαπτα



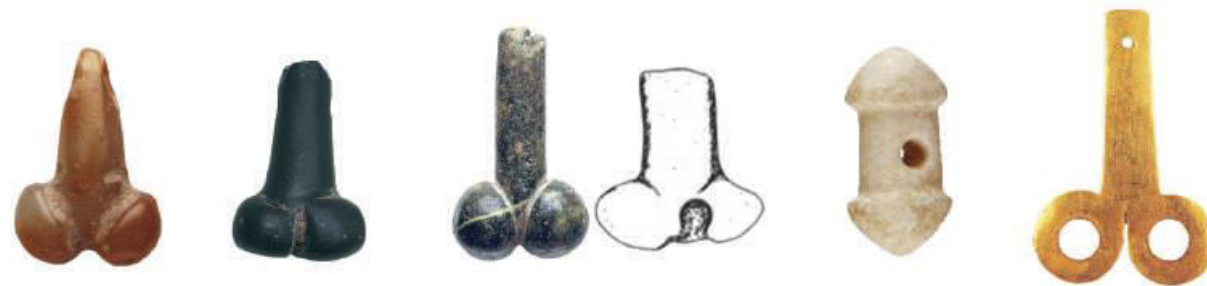
Το Νεολιθικό κόσμημα: οι βασικοί τύποι



Ζωόμορφα και
ανθρωπόμορφα
περίαπτα

Οι ητικές έννοιες
του 'ειδωλίου' και του
'κοσμήματος'
μπορεί να συγχωνεύονται
στα αντικείμενα αυτά

Φαλλόσχημα περίαπτα



Το Νεολιθικό κόσμημα: οι βασικοί τύποι

Δακτυλιόσχημα
περίαπτα
("ring-idols")



Οι ητικές έννοιες
του 'ειδωλίου' και του
'κοσμήματος'
μπορεί να συγχωνεύονται
στα αντικείμενα αυτά

Το Νεολιθικό κόσμημα: οι βασικοί τύποι



Περίαπτα σε σχήμα σμίλης; (Δισπηλιό)



Οι ητικές έννοιες του 'κοσμήματος' και του 'εργαλείου' μπορεί να συγχωνεύονται στην περίπτωση των περονών



Περόνες

Κομβία/ buttons

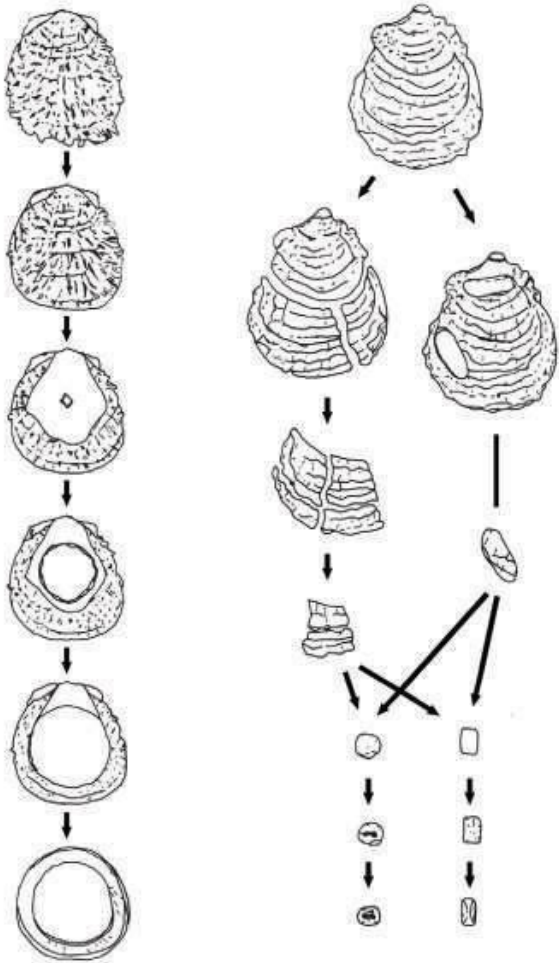
Το Νεολιθικό κόσμημα: οι βασικοί τύποι



Οστέινα άγκιστρα «πορπών»: πρακτικά αντικείμενα, κοσμήματα ή σύμβολα κύρους;

Πηγή:
Υφαντίδης 2019

Η κατασκευή ενός οστρέινου δακτυλίου



Λίθινοι δακτύλιοι από το Δισπηλιό



Σκευομορφισμός; μίμηση του οστρέου *Spondylus gaederopus*
ή τυχαία σύγκλιση;

θραύσμα λίθινου
δακτυλίου (Δισπηλιό)



δακτύλιοι *Spondylus*
(Ρουμανία)



Νεολιθικά μουσικά όργανα: οστέινοι αυλοί



Σέσκλο
MN

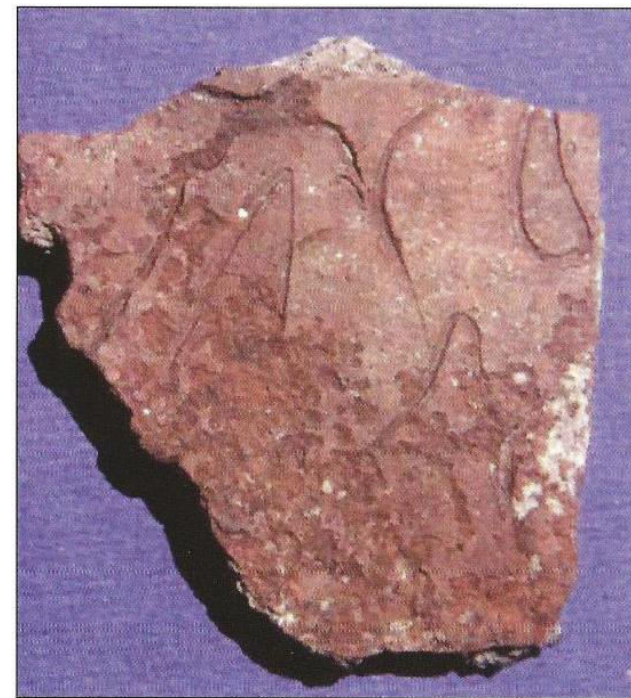


Δισπηλιό
NN

Συστήματα σήμανσης; Αβέβαιες ενδείξεις για τη Νεολιθική ‘γραφή’



Η λεγόμενη ξύλινη ‘πινακίδα’(;) του Δισπηλιού
Χρονολόγηση στην όψιμη 6^η χιλιετία π.Χ.
5202 ± 123 π.Χ. (Facorellis et al. *Radiocarbon* 56:2 [2014], 525-526)

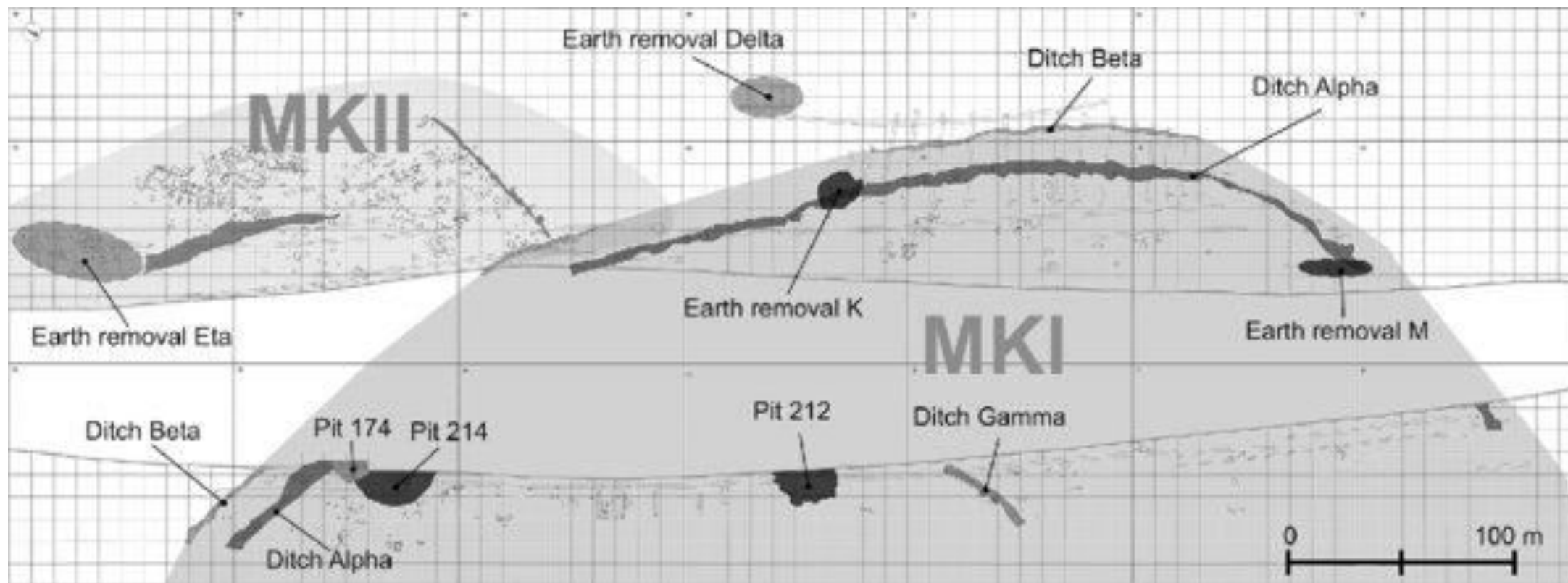


Όστρακο από το Σπήλαιο του Κύκλωπα
(Γιούρα Αλοννήσου)

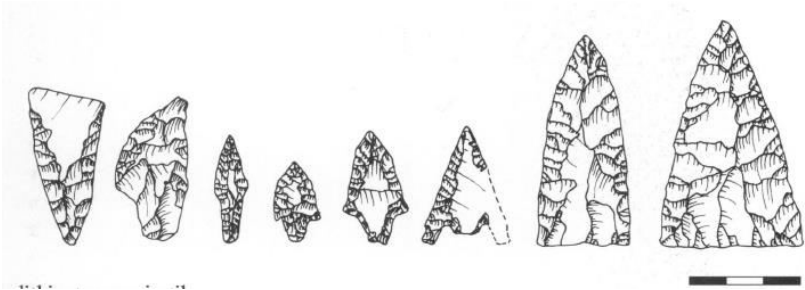
Συλλογικοί εορτασμοί; Ομοσιτικές εκδηλώσεις στη Νεολιθική Ελλάδα

Αντίστοιχο εύρημα στον Προμαχώνα-Τοροϊνικά:
ελλειψοειδές όρυγμα διαμέτρου 12 m και βάθους 7 m
με αλληπάλληλα επίπεδα χρήσης (αρχή NN)

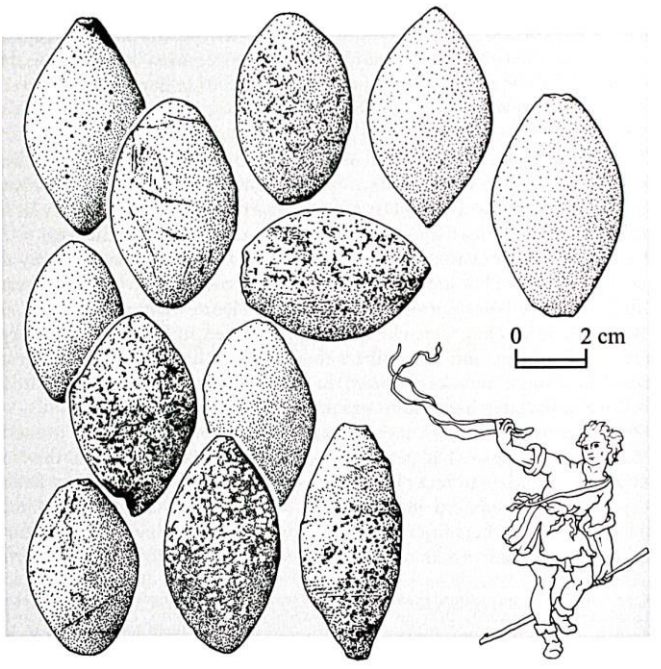
Κάτοψη των αποθέσεων σε εκτενές αβαθές όρυγμα Μακρύγαλο Πιερίας (NN)



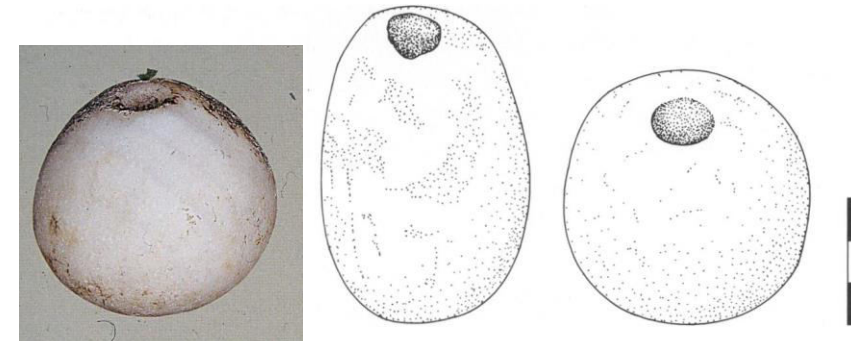
Η εποχή του πολέμου και του κυνηγιού;



Λίθινες αιχμές από το Φράγχθι



Βλήματα σφενδόνης;
Ευρήματα από το Σέσκλο και την Ελάτεια



Κεφαλοθραύστες(;) από το Διμήνι (πάνω)
και το Σέσκλο (κάτω)

Άμυνα ή χωροταξία; Τάφροι και περίβολοι στις περιφέρειες των Νεολιθικών οικισμών

- Τάφροι φαίνεται να ήταν συχνότεροι σε Θεσσαλία και Βόρεια Ελλάδα (όχι στατιστικά σημαντική διαφοροποίηση)
- Κτιστοί περίβολοι επίσης απαντούν στις ίδιες περιοχές

ΛΕΙΤΟΥΡΓΙΑ

- Δεν μπορεί να αποκλειστεί κάποια αμυντική λειτουργία
- Ο χωρικός διαχωρισμός καθρεφτίζει και ουσιαστικά ‘υλοποιεί’ το διαχωρισμό μεταξύ του ‘εξημερωμένου’ χώρου του ανθρώπου και του ‘άγριου’ χώρου της υπαίθρου (πρβλ. I. HODDER, *The Domestication of Europe* [1990])

Τάφροι της Τούμπας Κρεμαστής Κοιλιάδας Κοζάνης (NN)



Δικοί μας, αλλά διαφορετικοί; Οι νεκροί στο Νεολιθικό κόσμο

Ποικιλία αποκρίσεων στην ανάγκη της διαχείρισης του νεκρού σώματος
Σχεδόν όλοι οι τύποι ταφής απαντούν
σε κάθε περίοδο

Πώς;

- Πρωτογενής ενταφιασμός
- Δευτερογενής ενταφιασμός
- Καύση

Πού;

- Εντός οικισμών
- Εντός οικισμών σε μη κατοικούμενες περιοχές(;)
- Εκτός οικισμών
- Εκτός οικισμών σε οργανωμένους χώρους (κυρίως κατά τη NN/ TN)

Δεν ξεχνάμε ότι:

- Οι ζωντανοί είναι τα ενεργούντα πρόσωπα των εθίμων ταφής
- Τα ταφικά έθιμα μας πληροφορούν για αυτούς και όχι για τους νεκρούς

Δευτερογενής ταφή ή ανακομιδή

Πρόδρομος I (Καρδίτσα)
ΑΝ

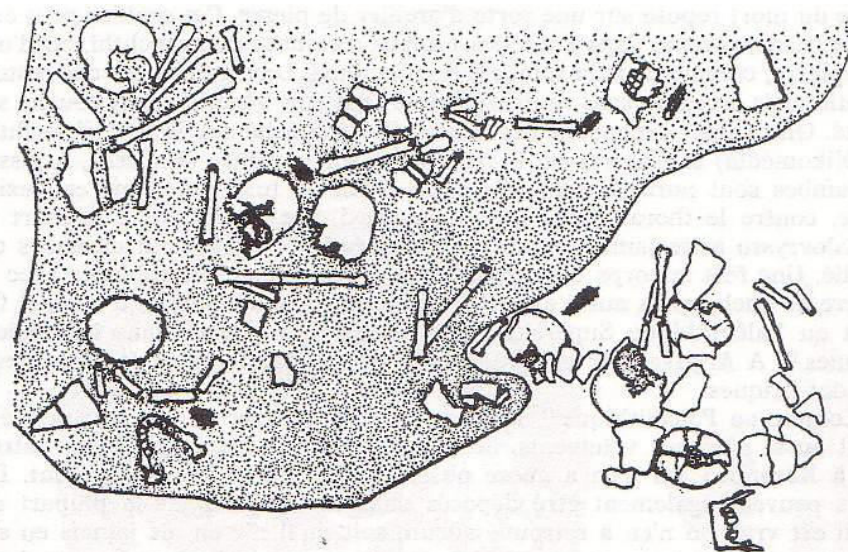


Fig. 217. — Sépultures de Prodrornos I (N.A.).

Καύση των νεκρών



Λάκκοι αποτέφρωσης
στα όρια του οικισμού

Σουφλί Μαγούλα
AN



Τεφροδόχο αγγείο
Διμήνι
NN



Ταφή Β

Νεολιθικές ταφές από την Αλεπότρυπα Διρού (Νεότερη Νεολιθική)



Ταφή Γ

