

[IA11] ΚΛΑΣΙΚΗ ΑΡΧΑΙΟΛΟΓΙΑ Α΄
Αρχαιολογία των γεωμετρικών και
αρχαϊκών χρόνων (1100 - 480 π.Χ.).

Καθ. Δημήτρης Πλάντζος

Αρχαϊκή εποχή:
ο 7^{ος} αι. π.Χ.

(συνέχεια)

Οι περίοδοι της αρχαίας ελληνικής τέχνης:

- Εποχή του Χαλκού (3200-1100 π.Χ.)
- Υπομυκηναϊκή εποχή (1100-1050 π.Χ.)
- Πρωτογεωμετρική εποχή (1050-900 π.Χ.)
- Γεωμετρική εποχή (900-700 π.Χ.)
- Αρχαϊκή εποχή (700-480 π.Χ.)
- Κλασική εποχή (480-336 π.Χ.)
- Ελληνιστική εποχή (336-31 π.Χ.)

Οι περίοδοι της αρχαίας ελληνικής τέχνης:

- Εποχή του Χαλκού (3200-1100 π.Χ.)
- Υπομυκηναϊκή εποχή (1100-1050 π.Χ.)
- Πρωτογεωμετρική εποχή (1050-900 π.Χ.)
- Γεωμετρική εποχή (900-700 π.Χ.)
- **Αρχαϊκή εποχή (700-480 π.Χ.)**
- Κλασική εποχή (480-336 π.Χ.)
- Ελληνιστική εποχή (336-31 π.Χ.)

Αρχαϊκή κεραμική:

- Συνέχεια της κεραμικής των Γεωμετρικών χρόνων
- Τεχνική εξέλιξη
- Επινόηση νέων σχημάτων και τεχνικών
- Ανάπτυξη της εικονογραφίας
- Σταθεροποίηση της τεχνοτροπικής απόδοσης ανάλογα με το εργαστήριο (Κόρινθος, Αθήνα κλπ)

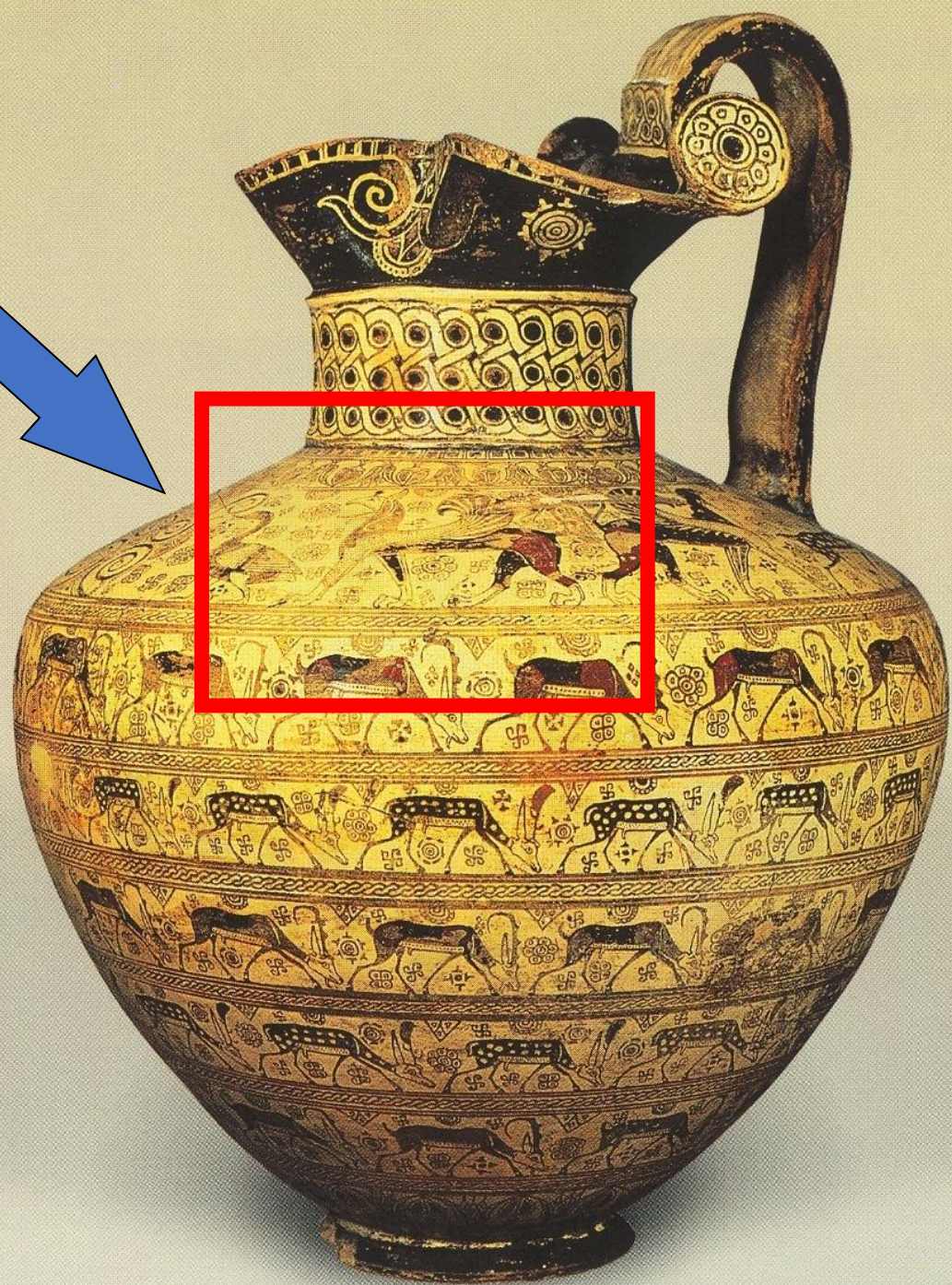
Ανατολίζουσα κεραμική (7^{ος} αι. π.Χ.):

- Μείωση γεωμετρικών μοτίβων
- Νέα, «ανατολίζοντα», διακοσμητικά θέματα: λιοντάρια, γρύπες, σφίγγες, άνθη λωτού, πλοχμοί, φυτικά μοτίβα
- Νέα, εξελιγμένα, σχήματα
- Τεχνική του περιγράμματος αντί σκιαγραφίας

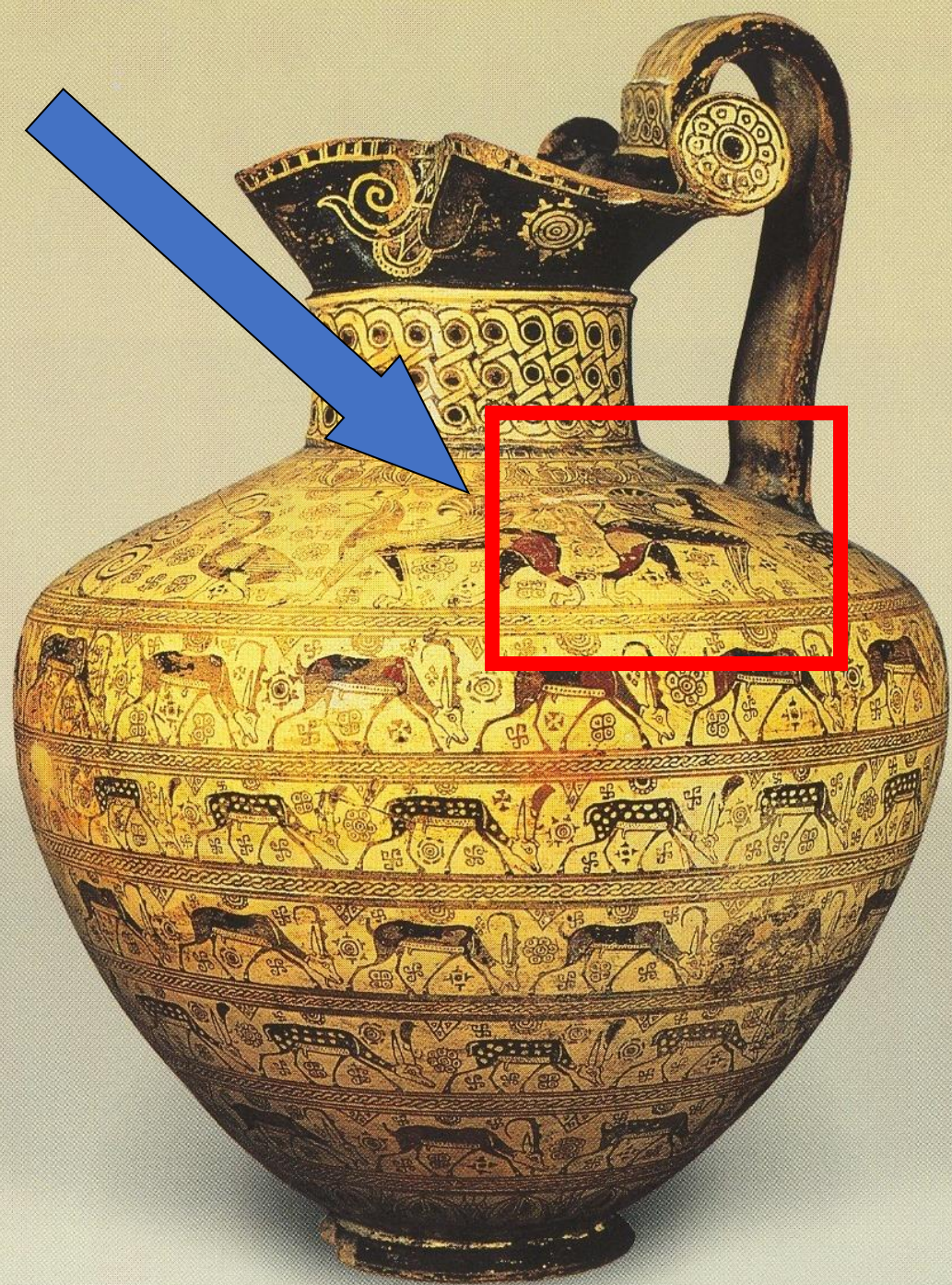
λιοντάρι



γρύπας



σφίγγα

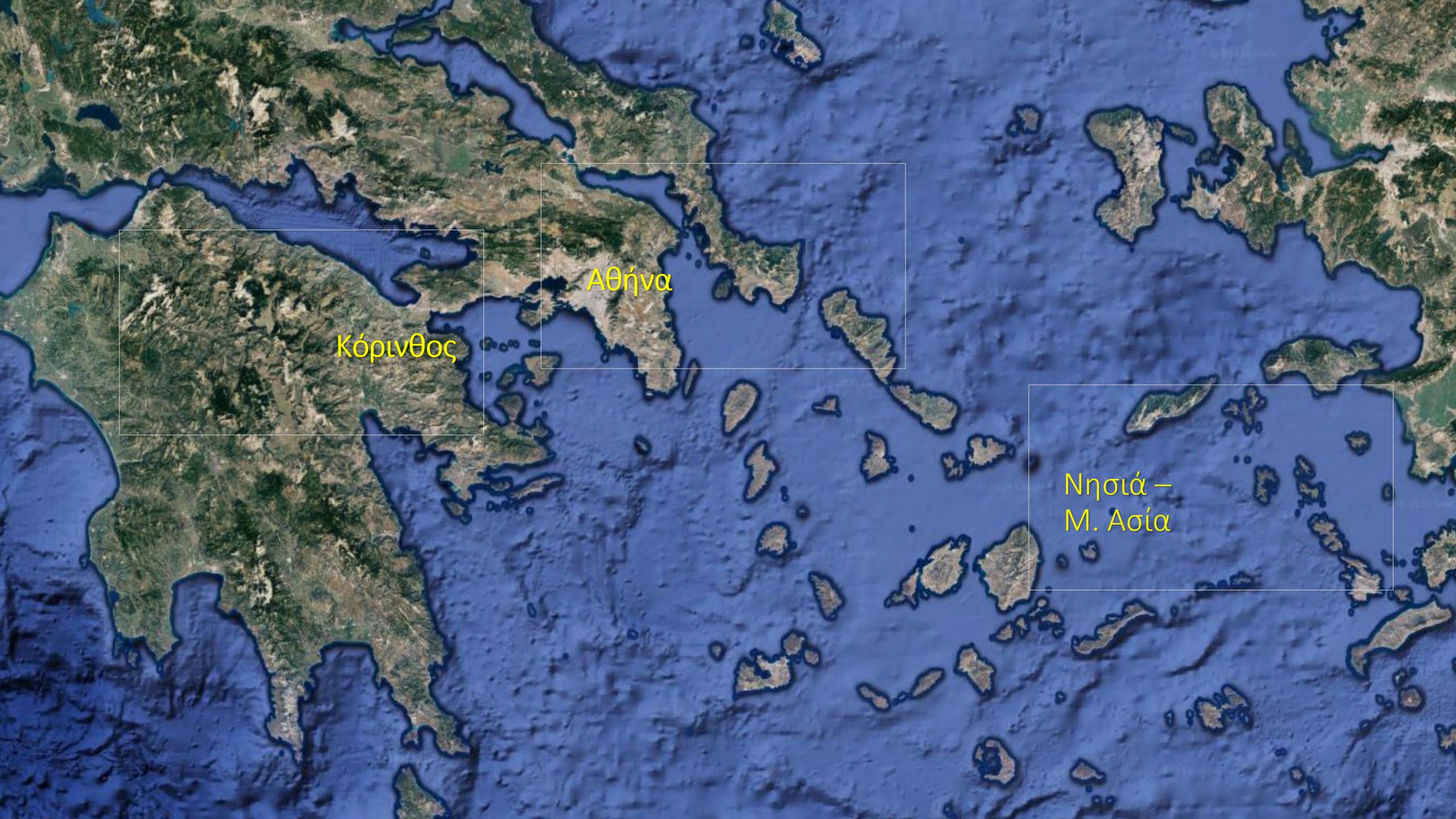


Άνθος
λωτού





πλοχμός



Κόρινθος

Αθήνα

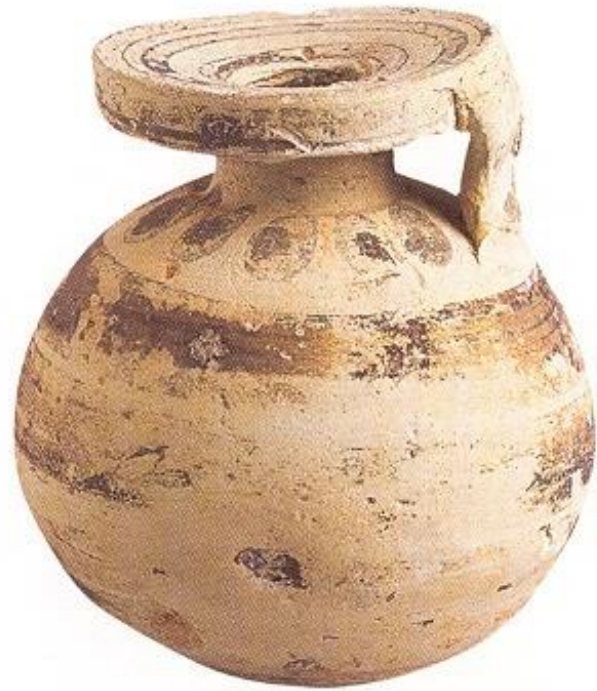
Νησιά –
Μ. Ασία

Κόρινθος

Πρωτοκορινθιακή κεραμική (725-640 π.Χ.):

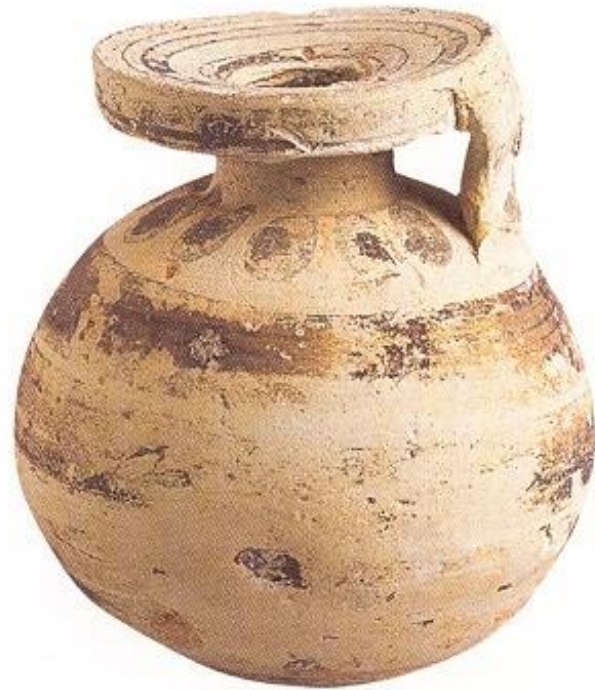
- Το σημαντικότερο εργαστήριο κεραμικής τον 7^ο αι. π.Χ.
 - Τεχνική αρτιότητα
 - Σχεδιαστική επινοητικότητα
 - Έμφαση στον διακοσμητικό χαρακτήρα των ανατολικών θεμάτων

Αρύβαλλοι:



Αρύβαλλοι:

απιόσχημος



σφαιρικός



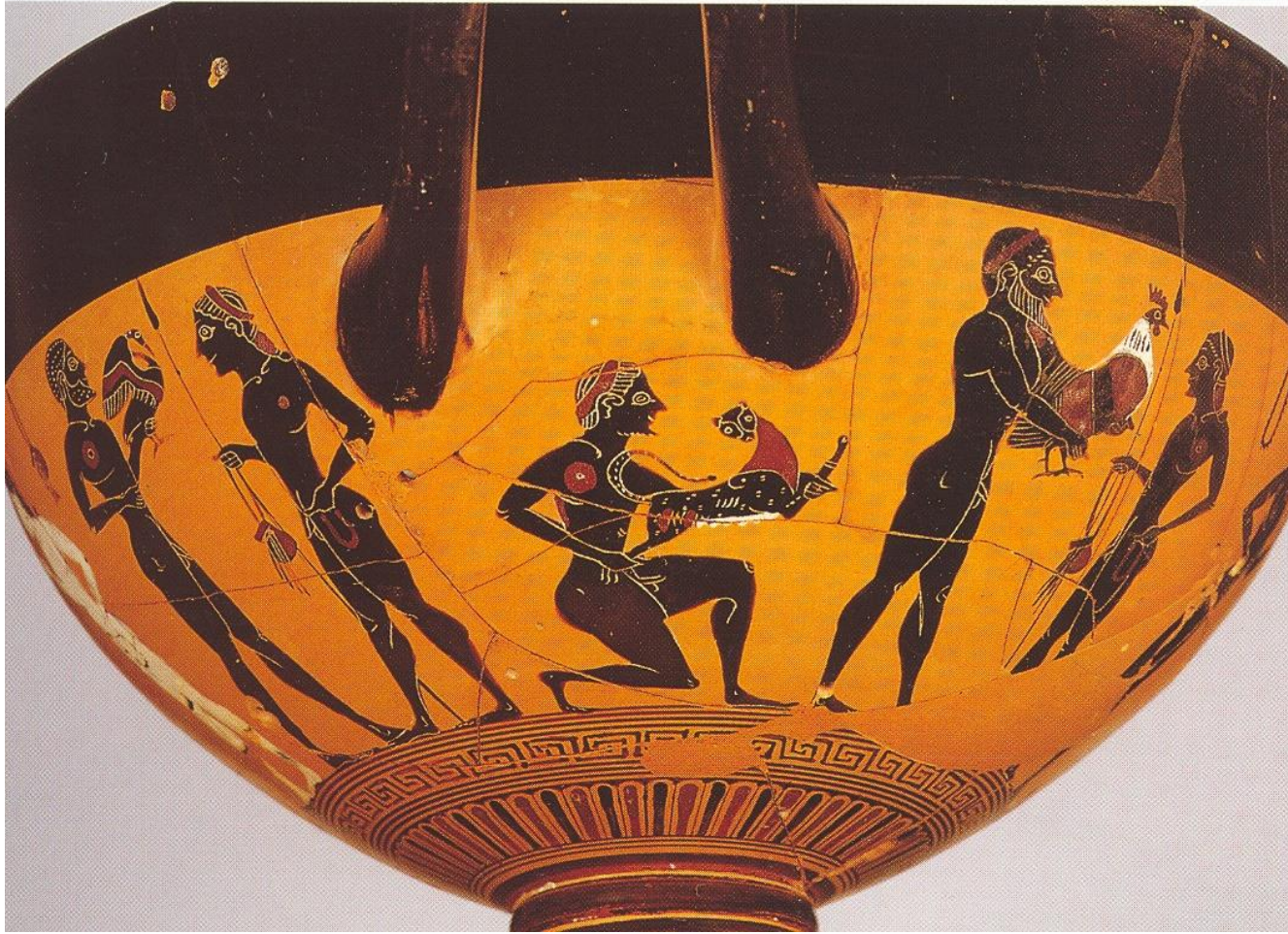
Αρύβαλλοι:

ωοειδής



σφαιρικός

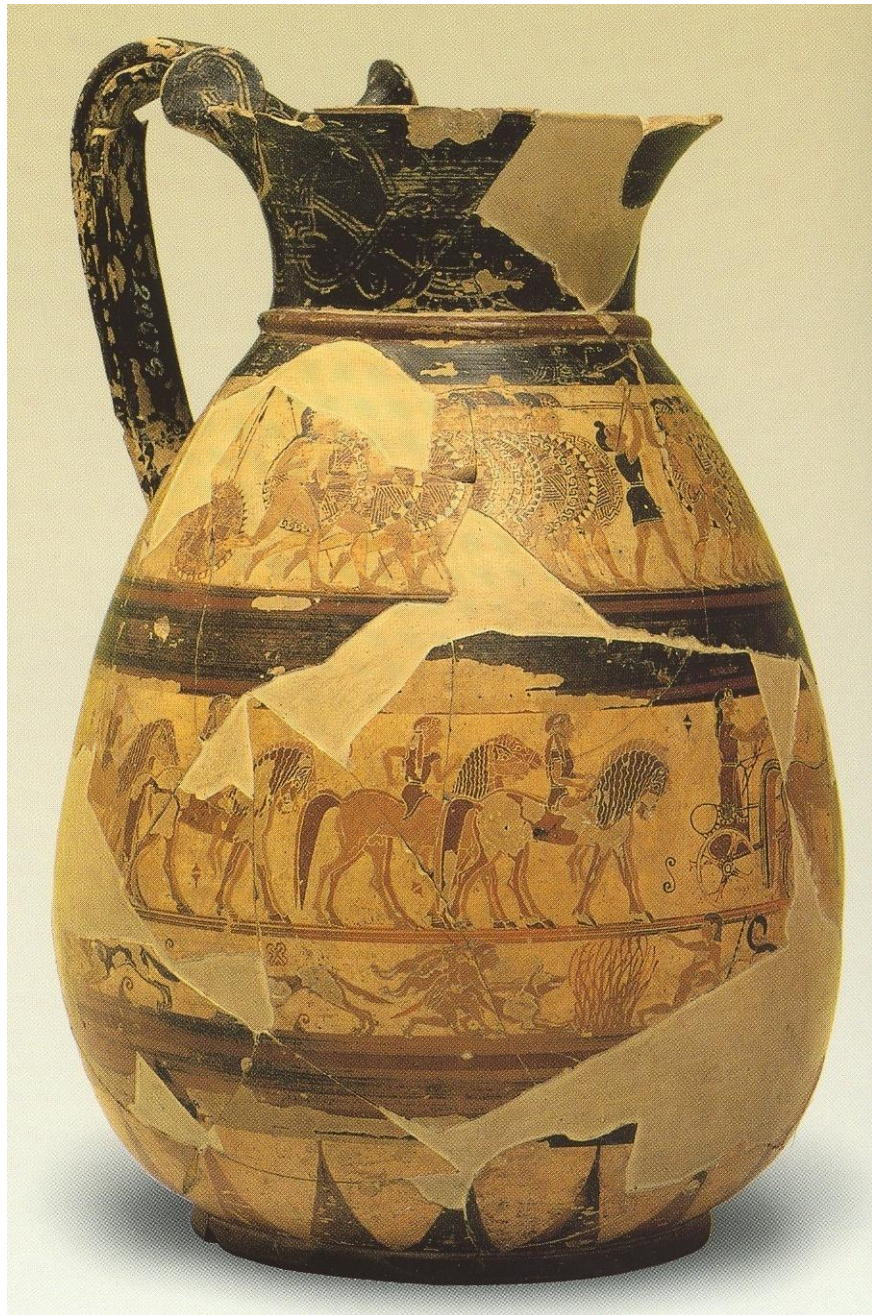




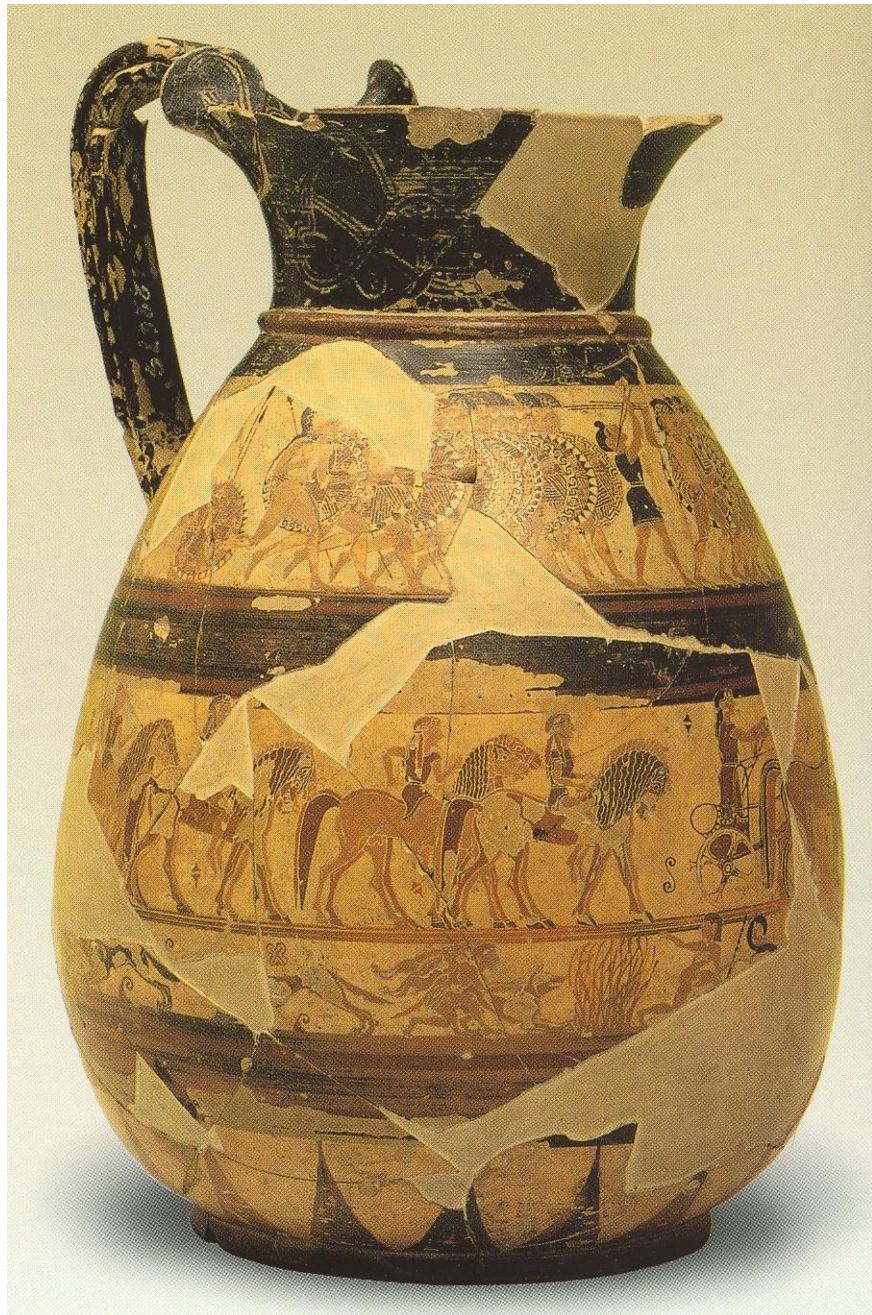


Κορινθιακός αρύβαλλος με λαιμό σε σχήμα
γυναικείας προτομής.
π. 650 π.Χ.





Κορινθιακή όλπη με παράσταση οπλιτικής
φάλαγγας. π. 650-640 π.Χ.

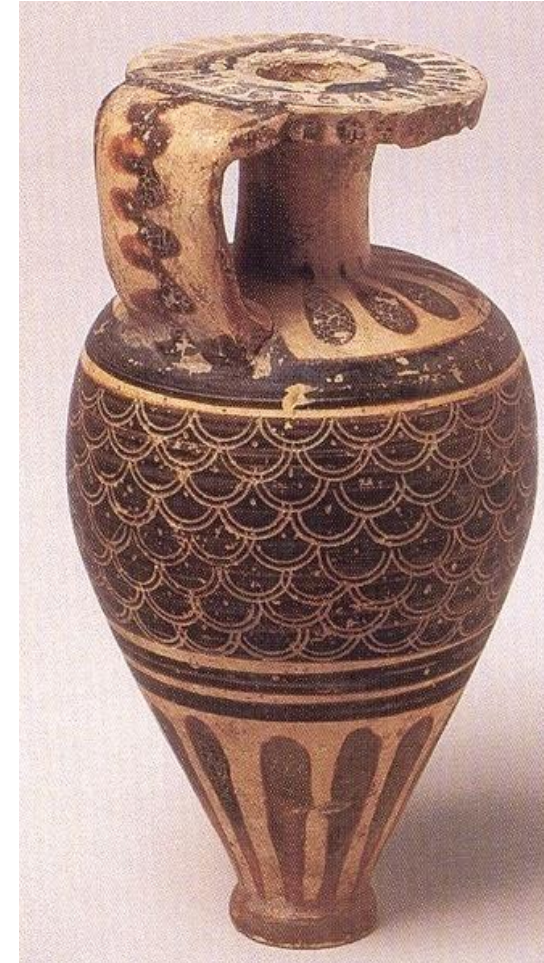


Κορινθιακή όλπη με παράσταση οπλιτικής
φάλαγγας. π. 650-640 π.Χ.

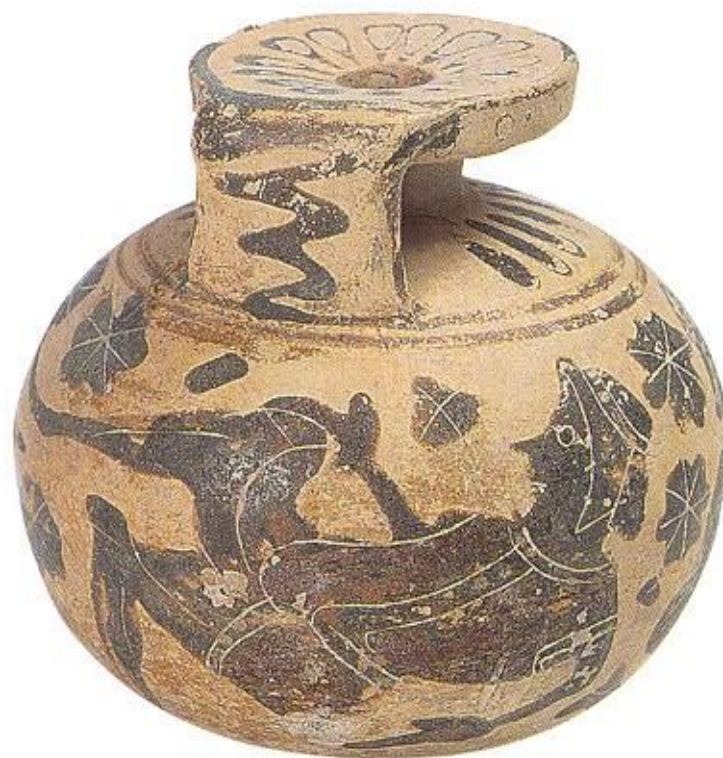
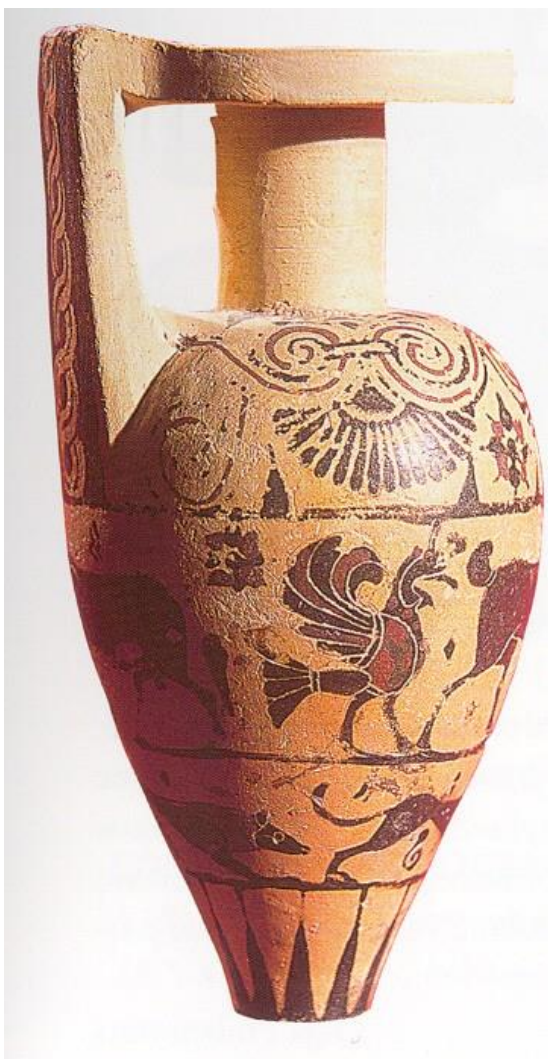
σκιαγραφία + εγχάραξη:



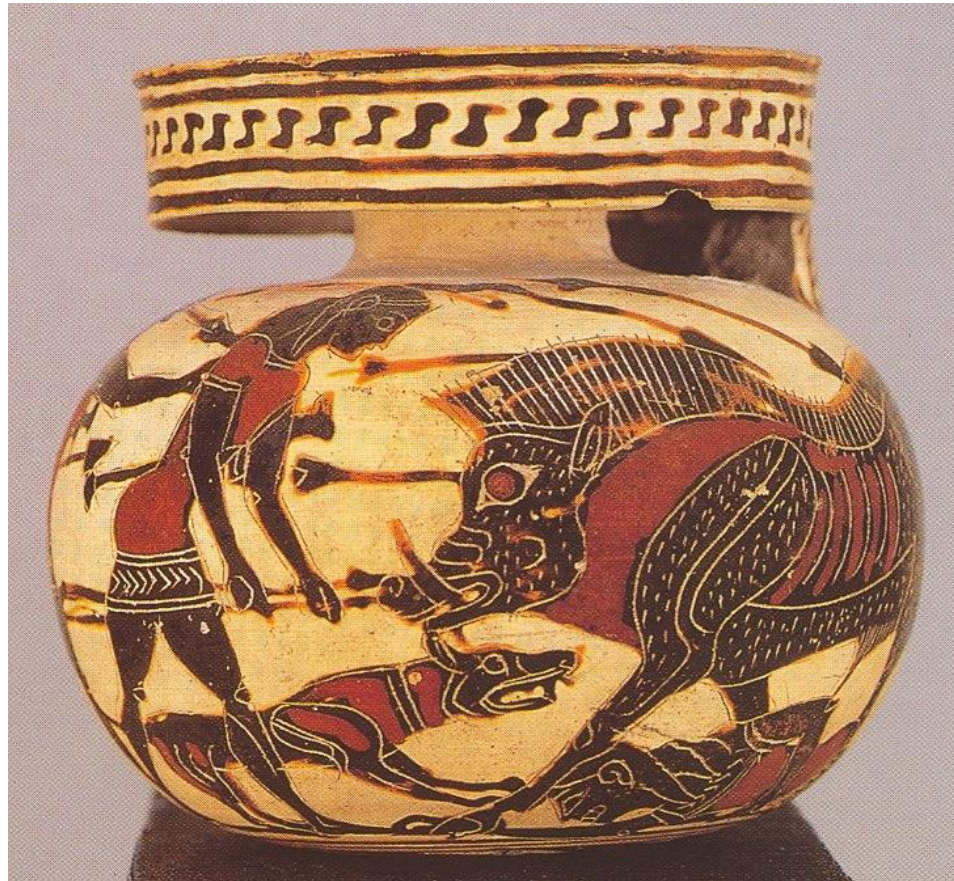
Κορινθιακός αρύβαλλος με μορφή γλαύκας.
7^{ος} αι. π.Χ.

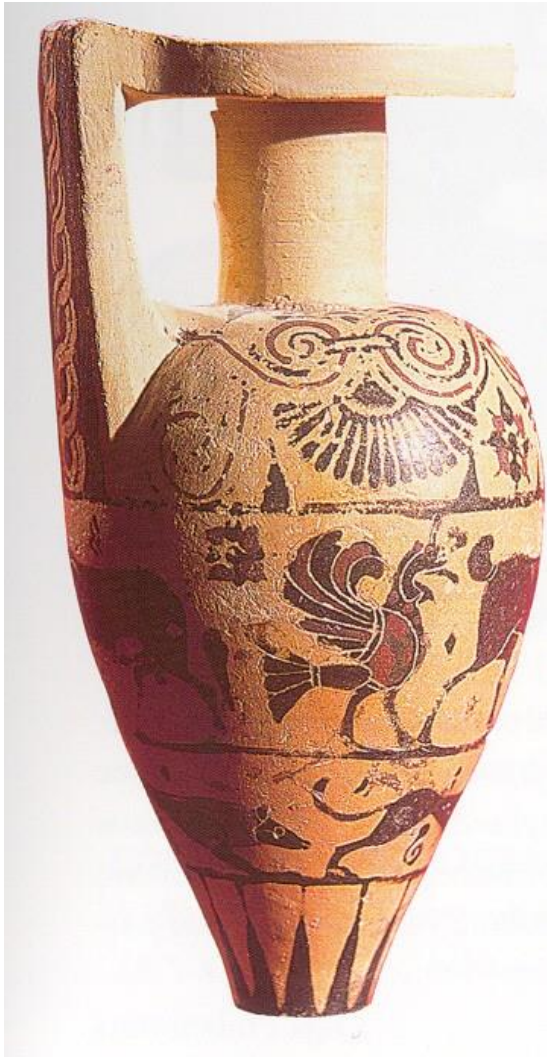


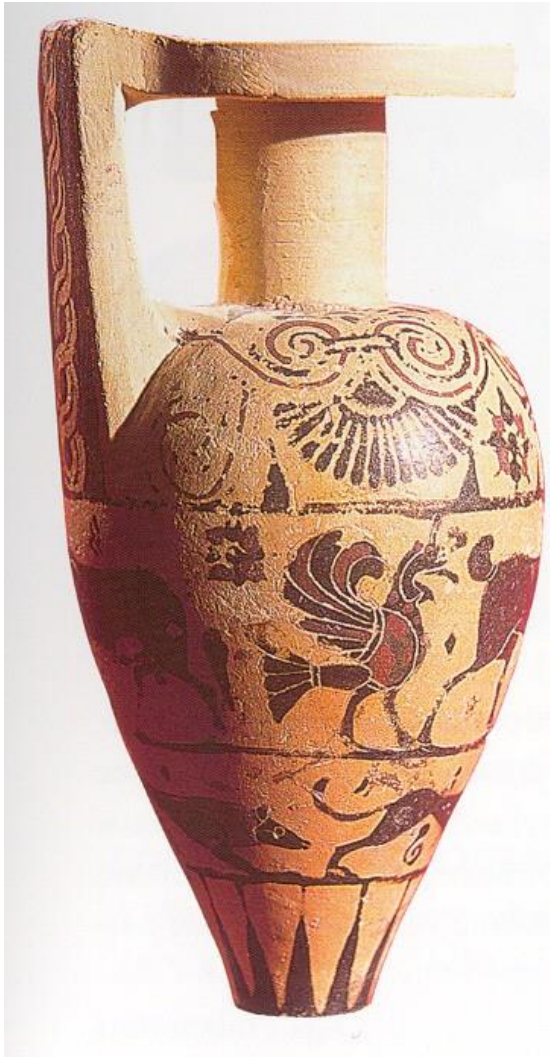
σκιαγραφία + εγχάραξη:

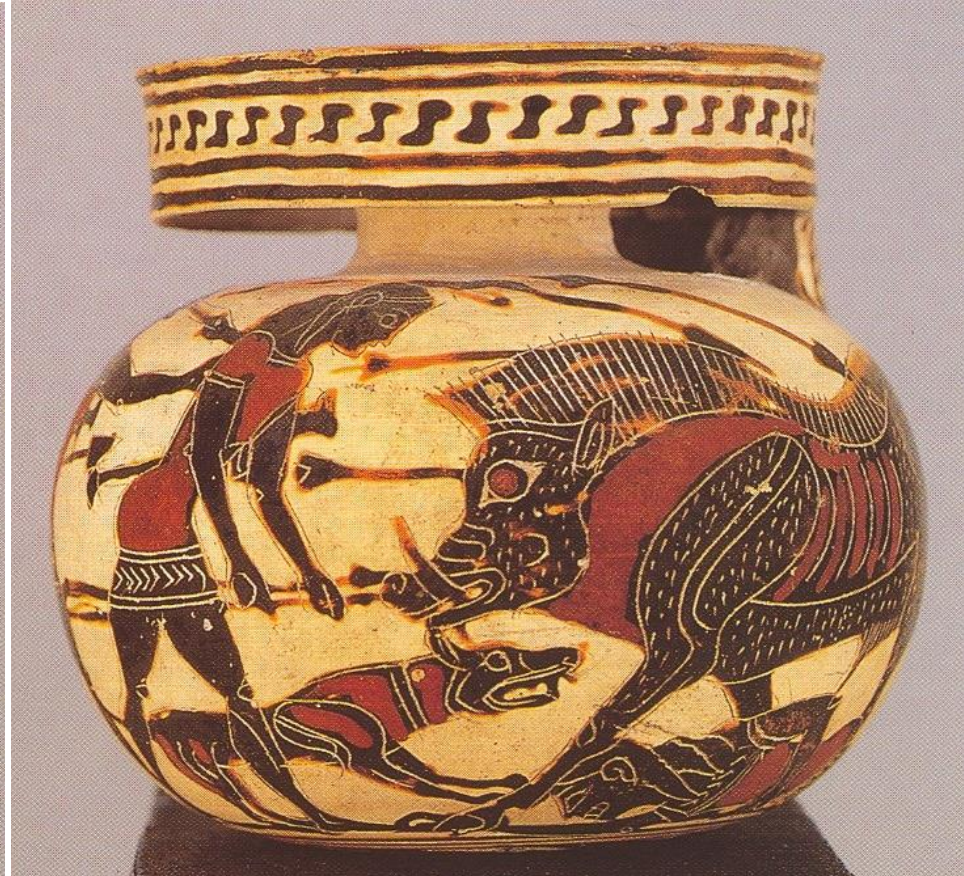


σκιαγραφία + εγχάραξη =
μελανόμορφος ρυθμός







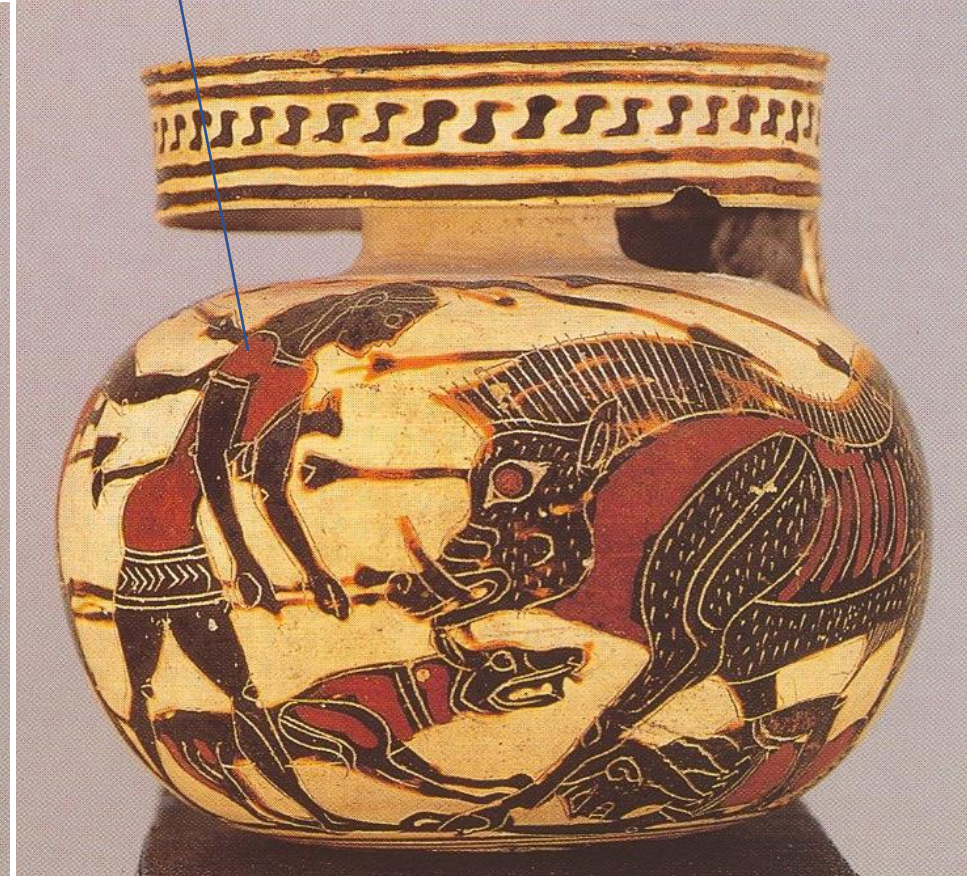


Κορινθιακός μελανόμορφος αρύβαλλος με σκηνή κυνηγιού. π. 580 π.Χ.

επίθετο χρώμα



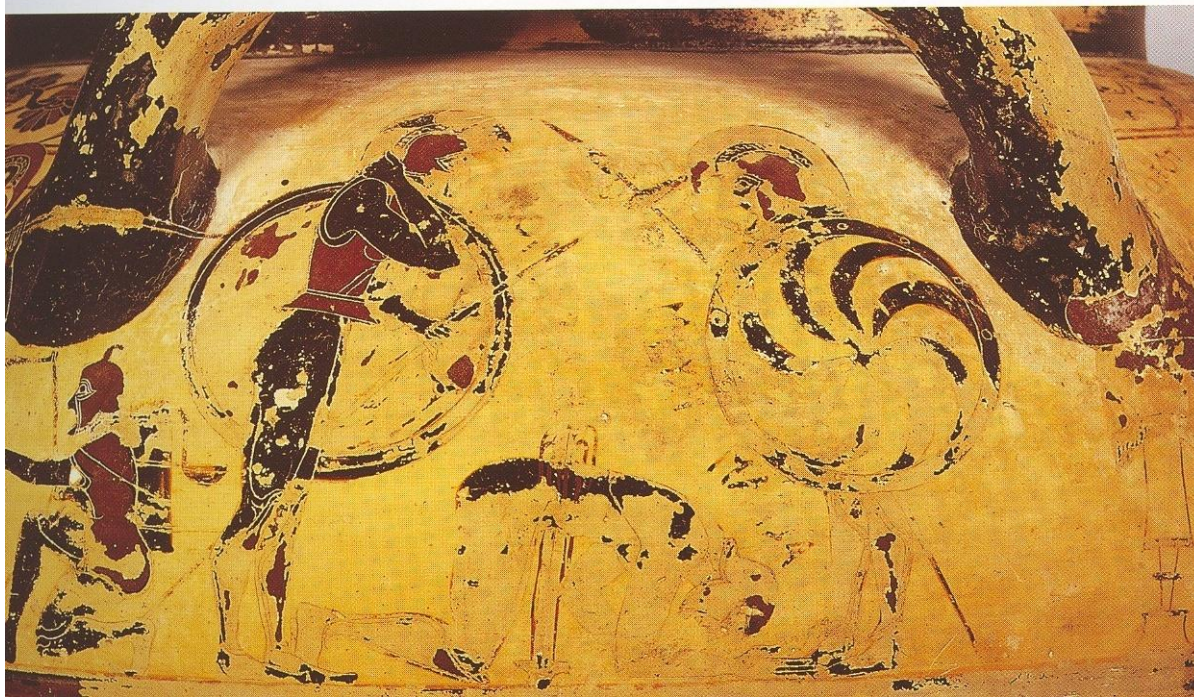
επίθετο χρώμα



Κορινθιακός μελανόμορφος αρύβαλλος με σκηνή κυνηγιού. π. 580 π.Χ.



Κορινθιακός μελανόμορφος κιονωτός κρατήρας με σκηνή συμποσίου. π. 600-590 π.Χ.



Αθήνα

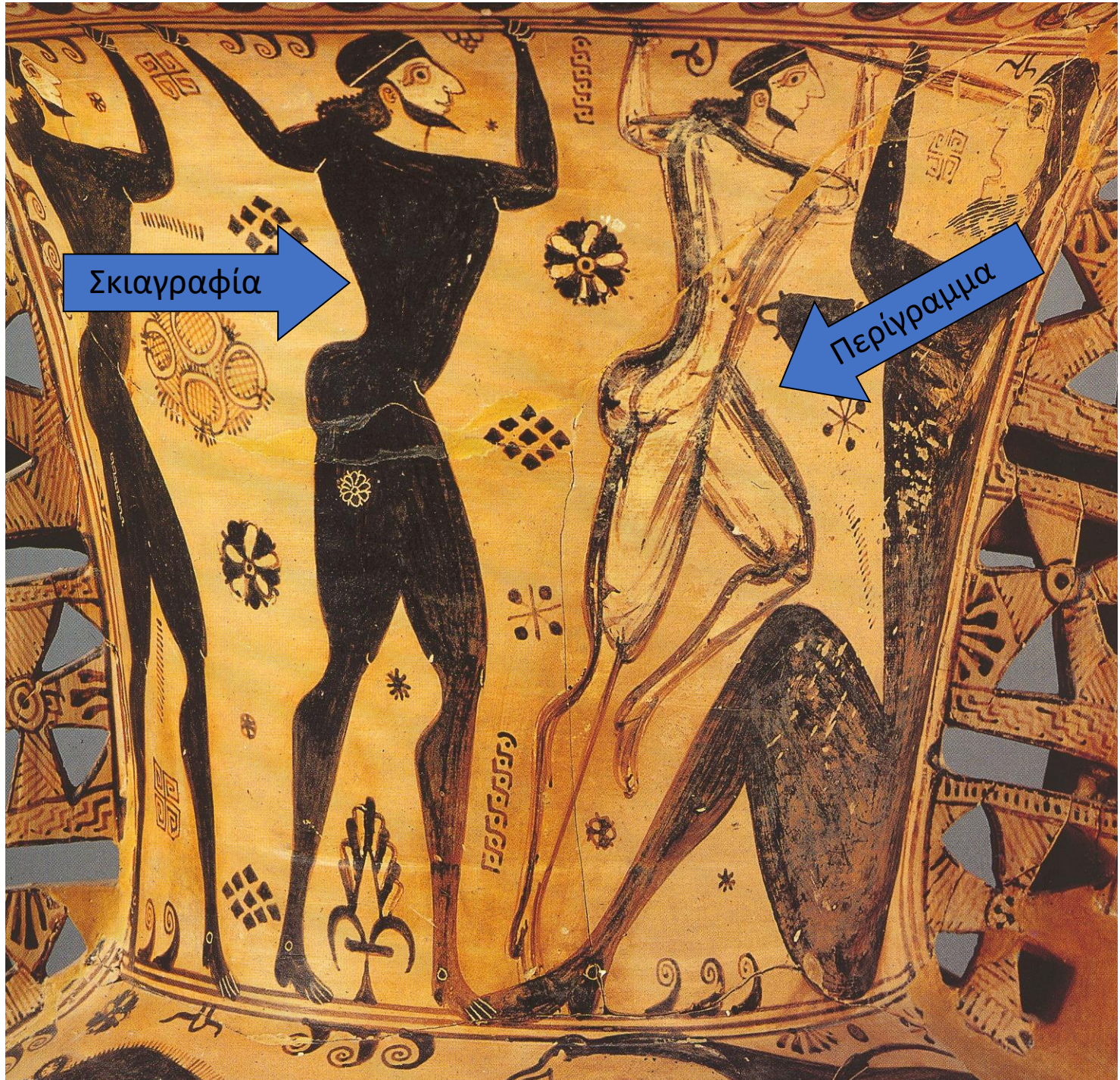
Πρωτοαττική κεραμική (700-620 π.Χ.):

- Συνεχιστής της Γεωμετρικής παράδοσης
- Έμφαση στις εικονιστικές παραστάσεις
- Σκιαγραφία
- Περίγραμμα
- Εγχάραξη: (μετά το 650 π.Χ.)



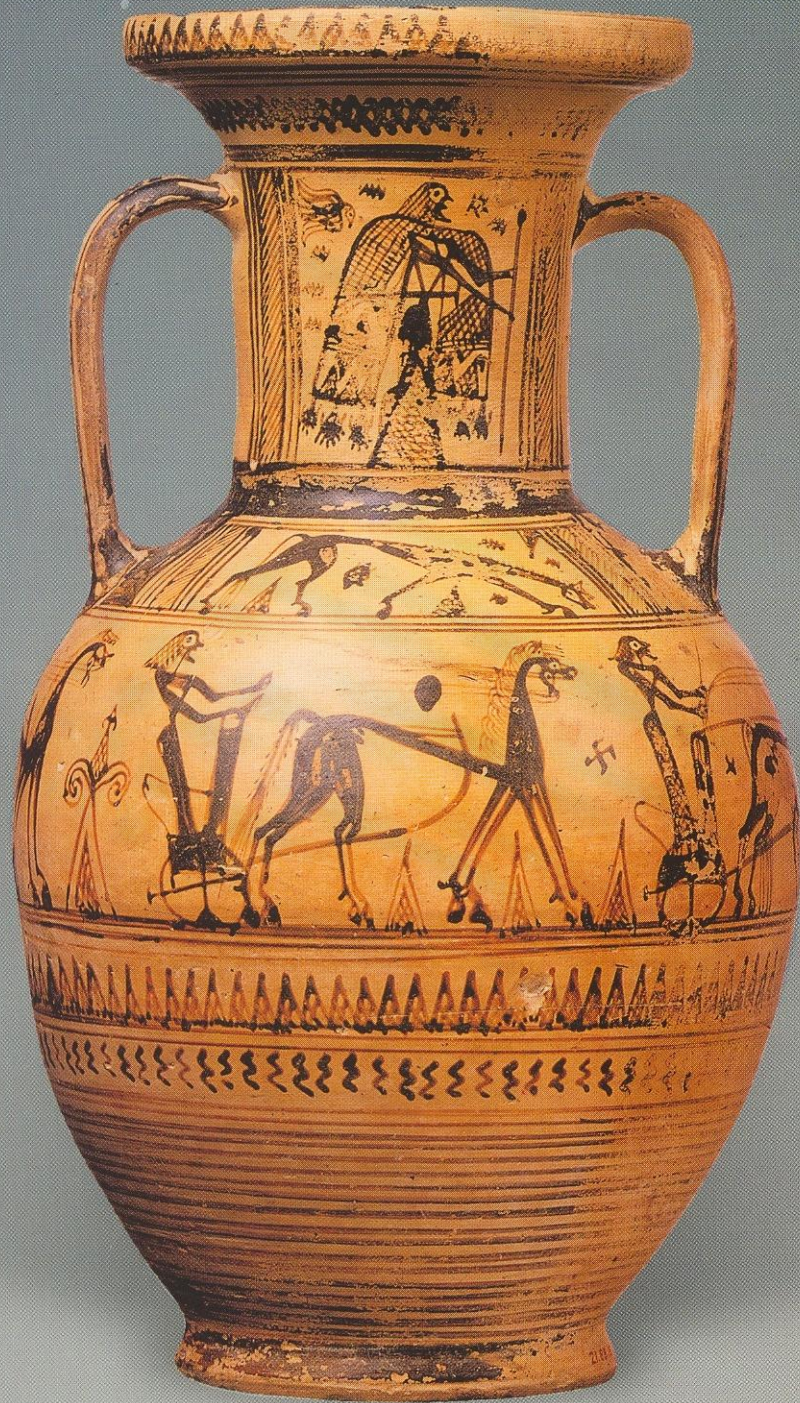
Σκιαγραφία





Σκιαγραφία

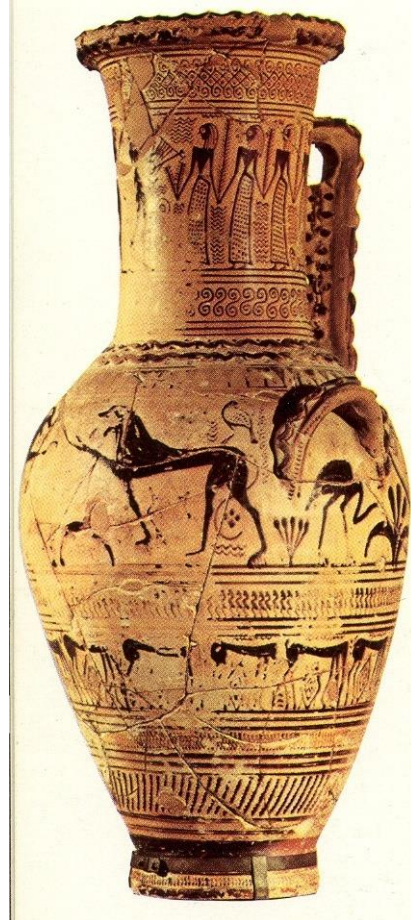
Περίγραμμα



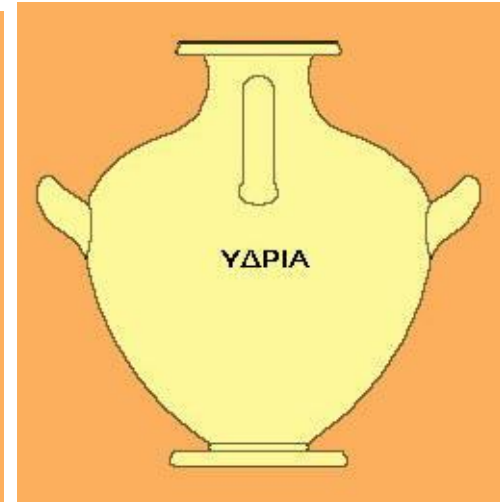
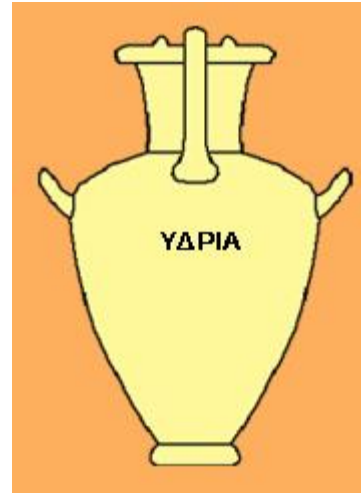
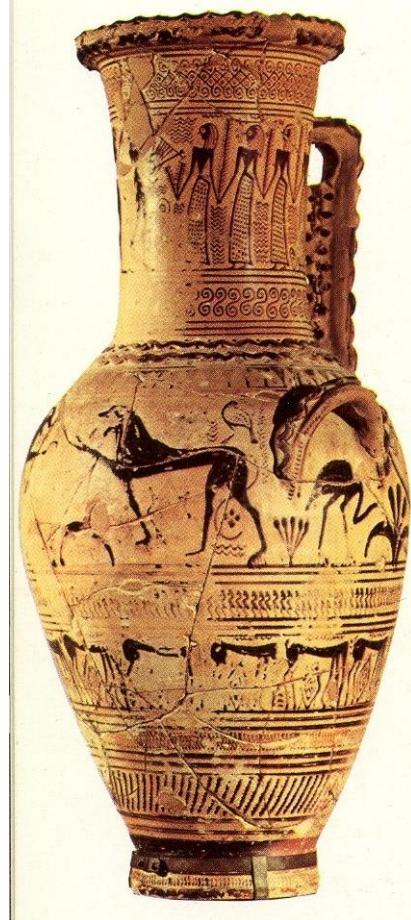
Αττικός γεωμετρικός αμφορέας.
π. 710 π.Χ.



Πρωτοαττικός αμφορέας.
π. 690 π.Χ.



Πρωτοαττική υδρία.
π. 690 π.Χ.

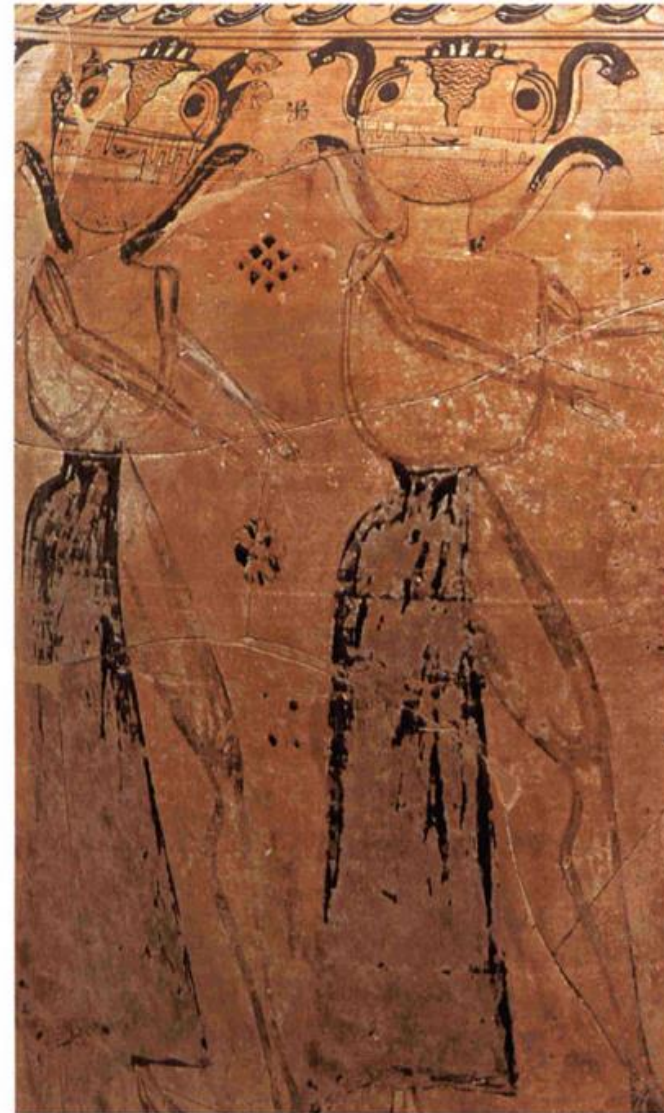


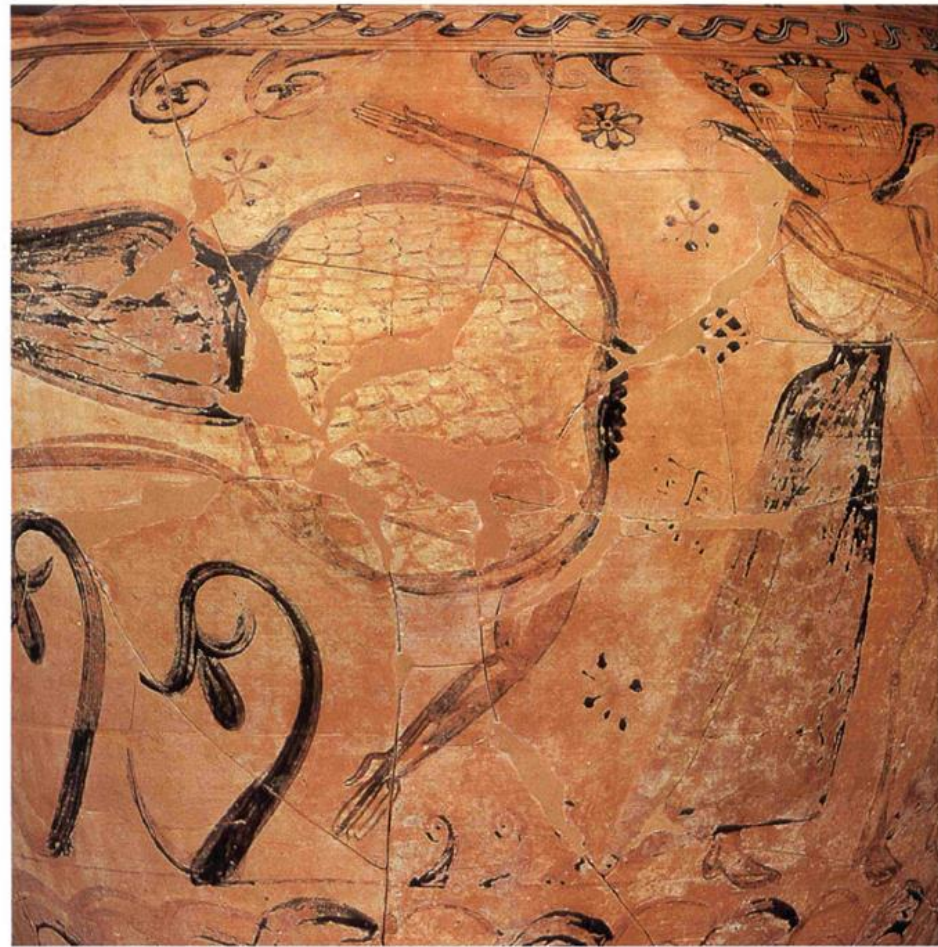
Πρωτοαττική υδρία.
π. 690 π.Χ.



Πρωτοαττικός αμφορέας.
π. 660 π.Χ.

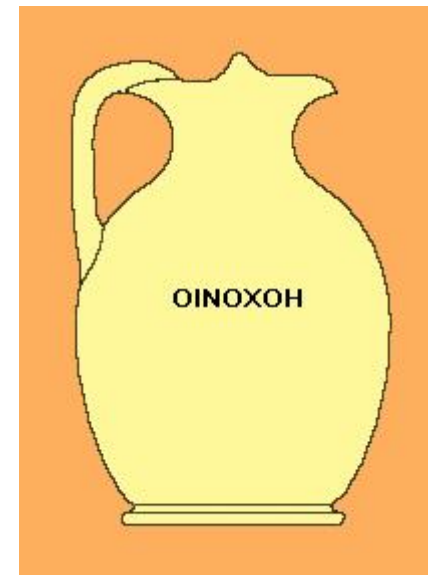
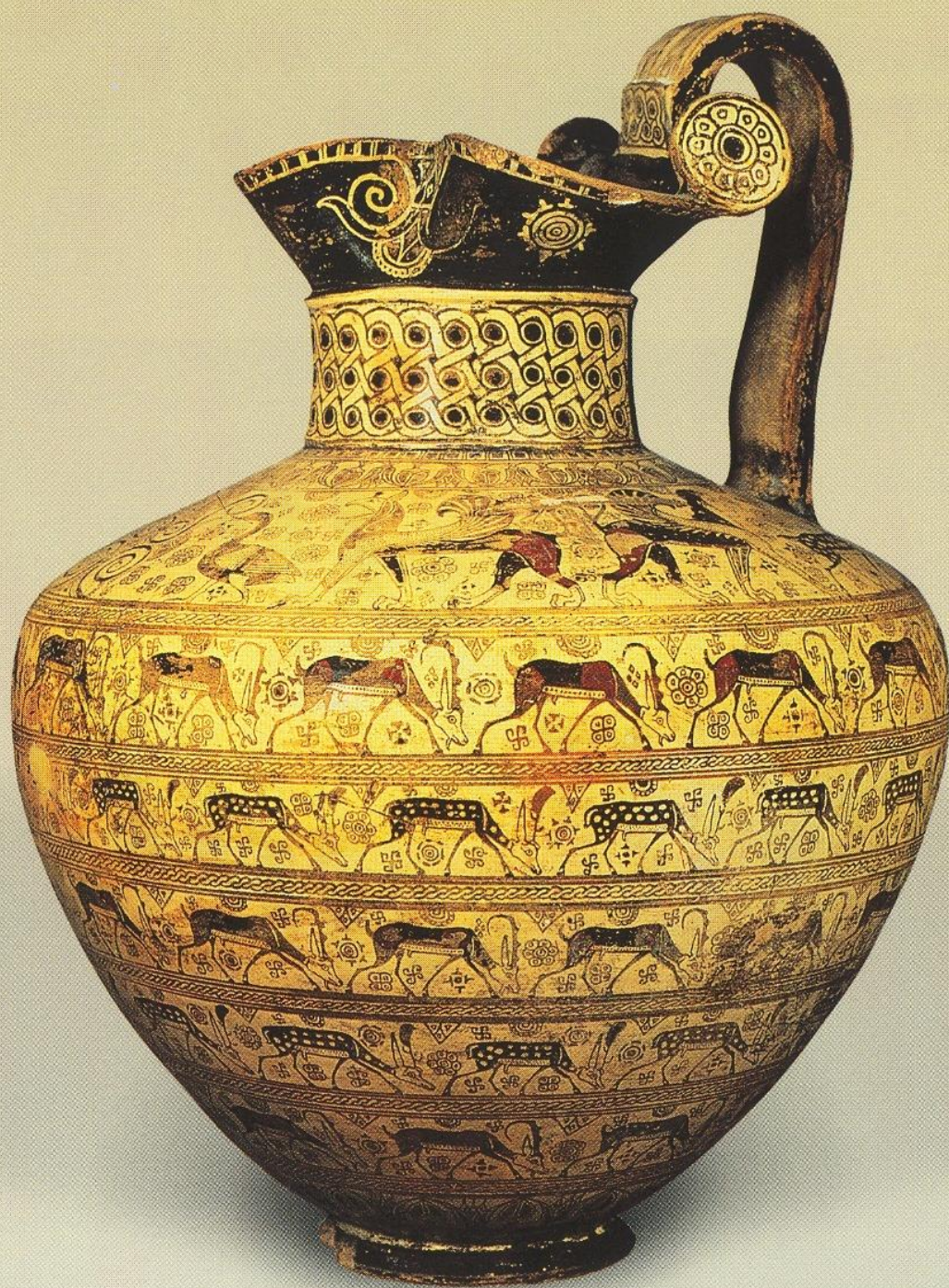








Νησιά –
Μ. Ασία



Τριφυλλόστομη οinoχόη
ανατολικής Ελλάδας.
7^{ος} αι. π.Χ.

Κυκλαδική οινόχρηστη με λαιμό σε σχήμα
κεφαλής γρύπα.
π. 680-670 π.Χ.





Κυκλαδικός πιθαμφορέας παριανού
εργαστηρίου.
π. 640-630 π.Χ.



Πινάκιο.
π. 610-600 π.Χ.