

[ΙΑ11] ΚΛΑΣΙΚΗ ΑΡΧΑΙΟΛΟΓΙΑ Α΄
Αρχαιολογία των γεωμετρικών και
αρχαϊκών χρόνων (1100 - 480 π.Χ.).

Καθ. Δημήτρης Πλάντζος

Αρχαϊκή εποχή:
ο 7^{ος} αι. π.Χ.

Οι περίοδοι της αρχαίας ελληνικής τέχνης:

- Εποχή του Χαλκού (3200-1100 π.Χ.)
- Υπομυκηναϊκή εποχή (1100-1050 π.Χ.)
- Πρωτογεωμετρική εποχή (1050-900 π.Χ.)
- Γεωμετρική εποχή (900-700 π.Χ.)
- Αρχαϊκή εποχή (700-480 π.Χ.)
- Κλασική εποχή (480-336 π.Χ.)
- Ελληνιστική εποχή (336-31 π.Χ.)

Οι περίοδοι της αρχαίας ελληνικής τέχνης:

- Εποχή του Χαλκού (3200-1100 π.Χ.)
- Υπομυκηναϊκή εποχή (1100-1050 π.Χ.)
- Πρωτογεωμετρική εποχή (1050-900 π.Χ.)
- Γεωμετρική εποχή (900-700 π.Χ.)
- **Αρχαϊκή εποχή (700-480 π.Χ.)**
- Κλασική εποχή (480-336 π.Χ.)
- Ελληνιστική εποχή (336-31 π.Χ.)

Αρχαϊκή εποχή: ο 7^{ος} αι. π.Χ.

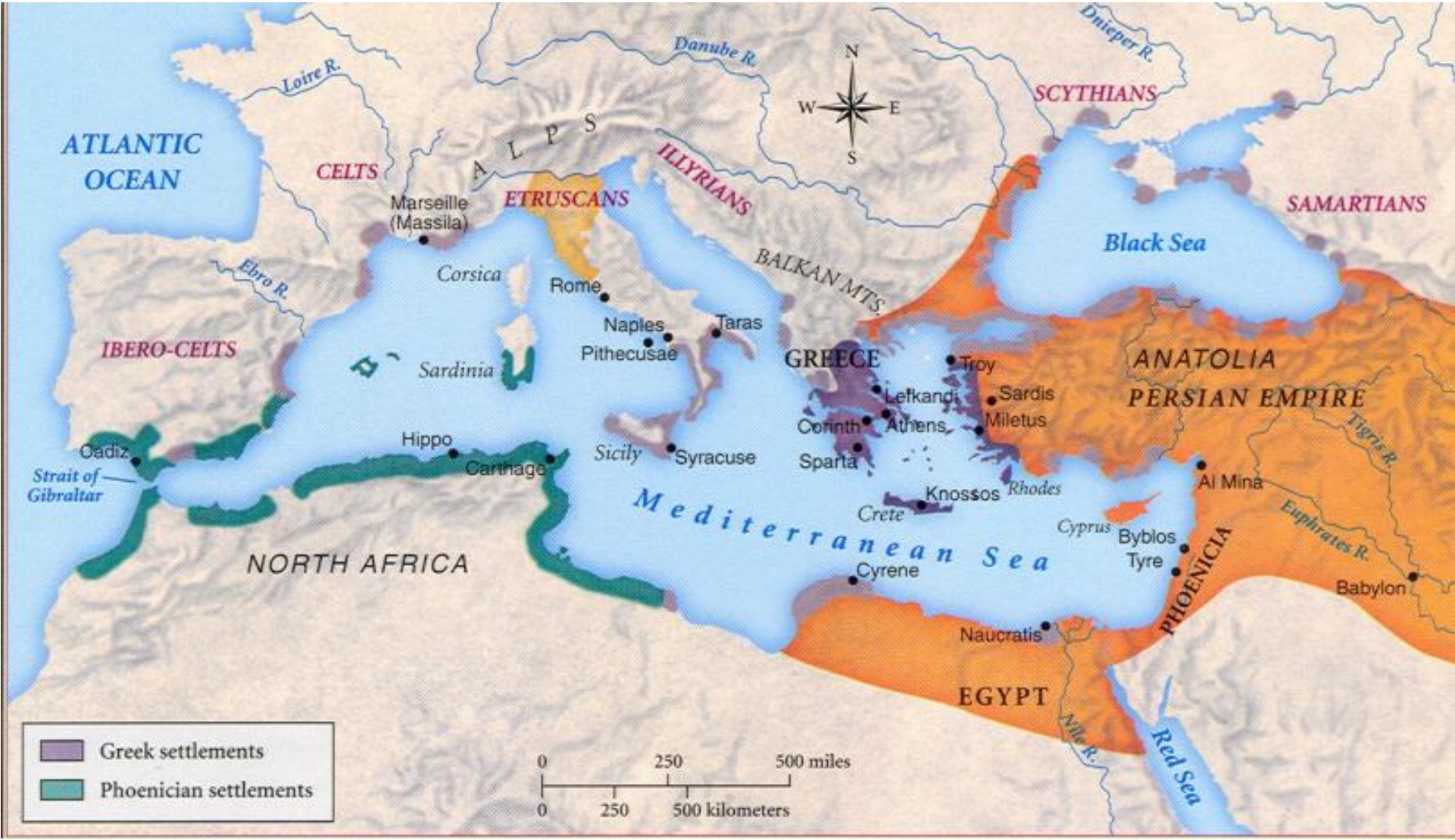
Εισαγωγικά

Ανατολίζουσα
τέχνη

Δαιδαλικός
ρυθμός

Εισαγωγικά





Αρχαϊκή εποχή (7^{ος} – 6^{ος} αι. π.Χ.):

- Εποχή μεγάλων κοινωνικών – πολιτικών αλλαγών:
 - Ανάπτυξη σε ναυτιλία, εμπόριο, βιοτεχνία.
 - «Δεύτερος» αποικισμός
 - Πολιτειακή οργάνωση
 - Νομοθετική μεταρρύθμιση
 - Παγίωση κοινωνικών τάξεων
 - *Τυραννίς*

Η τέχνη του 7^{ου} αι. π.Χ.:

«Ανατολίζουσα» περίοδος:

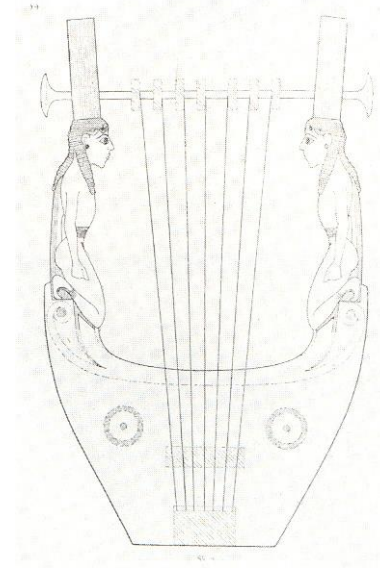
- Θεματολογία (σφίγγες, γρύπες, ζώα κλπ)
- Τεχνικές (μεταλλοτεχνία, ειδωλοπλαστική κλπ)
- Τεχνοτροπία (διακοσμητικότητα)
- Υλικά (σπάνια, εισαγόμενα είδη πολυτελείας)

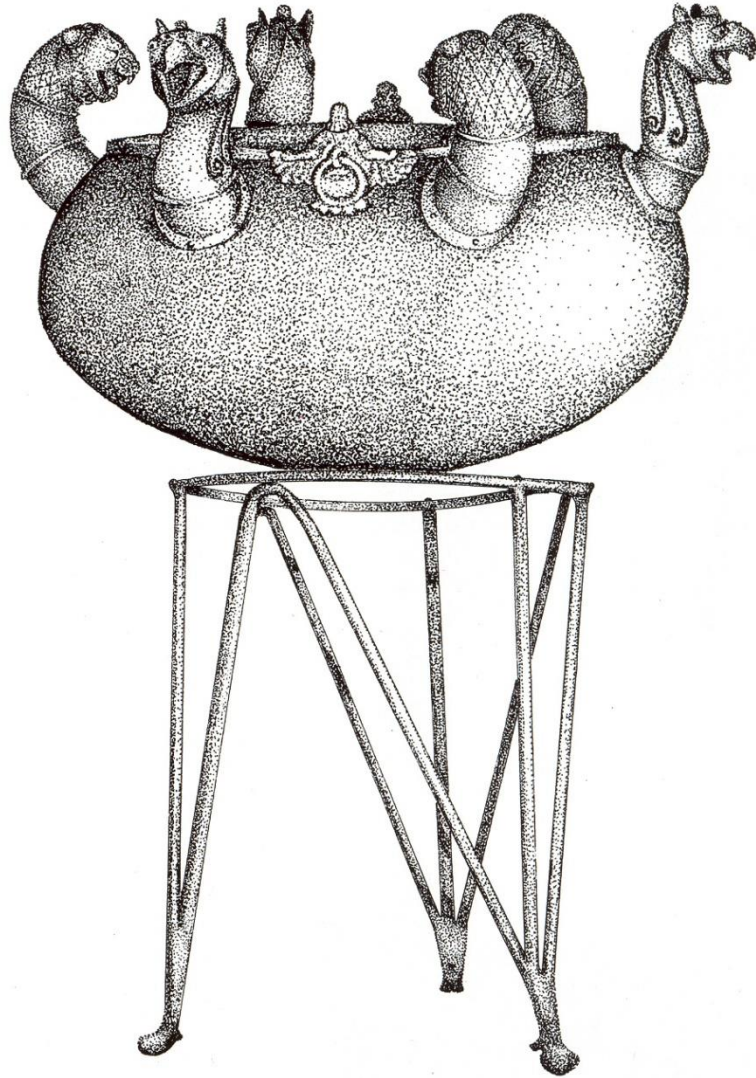
Ανατολίζουσα τέχνη



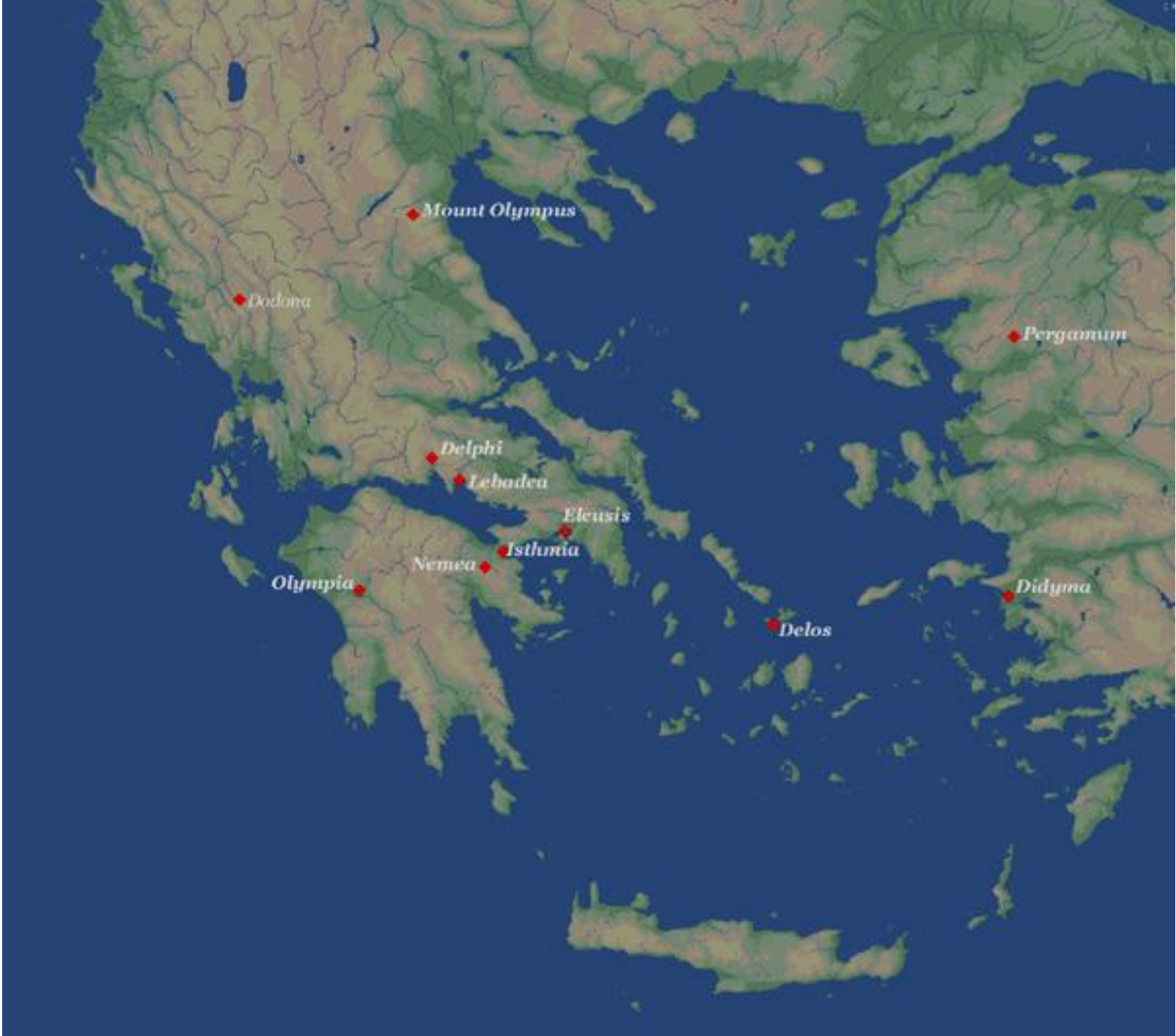
Ελεφαντοστέινο ειδώλιο
ανδρικής μορφής με λιοντάρι.

700-650 π.Χ.

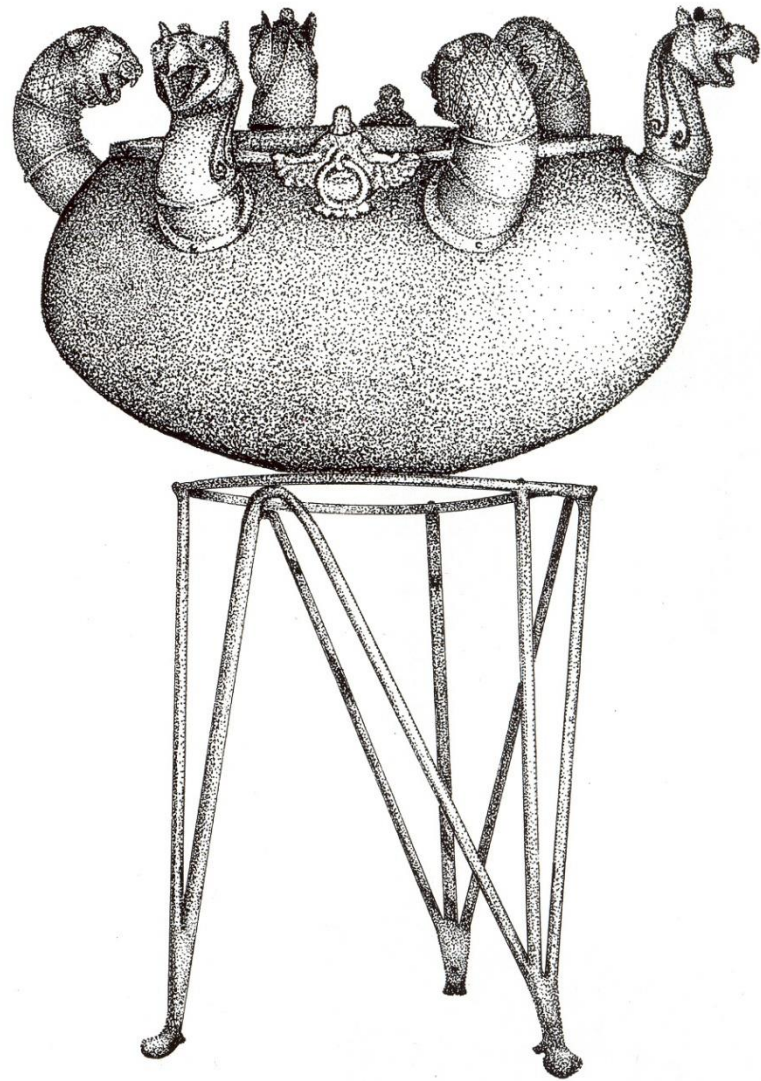




Χάλκινοι λέβητες με επιθήματα με
μορφή γρυπός.
Πρώμος 7ος αι. π.Χ.









ΜΑΝΤΙΚΛΙΟΝ ΜΑΜΕΟΦΕΚΕΦΕΧ
ΙΟΜΑΜΑΤΤΕΙΛΛΑΥΙΟΝ
ΑΒΟΝ
ΑΡΡΥΡΟΤΟΧΣΟΙΤΑΣ
ΒΙΟΦΑΝΥΤΣΑΤΑ
Φ

Χάλκινο ειδώλιο Απόλλωνος από τη
Θήβα, ανάθημα του Μαντίκλου.
Πρώιμος 7ος αι. π.Χ.



Χρυσά εξαρτήματα περιδεραίου.
7^{ος} αι. π.Χ.



Χρυσοί ρόδακες με επίθετο διάκοσμο από τη Μήλο. 7^{ος} αι. π.Χ.



Χρυσό διάδημα.
7^{ος} αι. π.Χ.

Χρυσό δακτυλίδι.
7^{ος} αι. π.Χ.



Χρυσό περιδέραιο.
7^{ος} αι. π.Χ.



Χρυσό περιδέραιο. 7^{ος} αι. π.Χ.

Χρυσό πλακίδιο από
περιδέραιο.
7^{ος} αι.π.Χ.





Η «κυρία της Auxerre».

περ. 640 π.Χ.

Δαιδαλικός
ρυθμός

«Δαιδαλική» τεχνοτροπία:

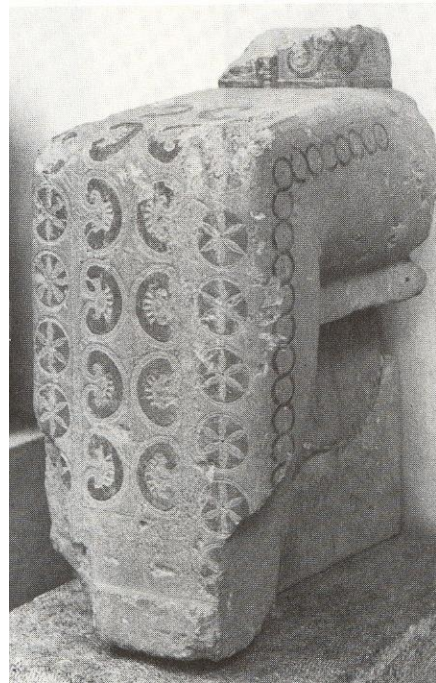
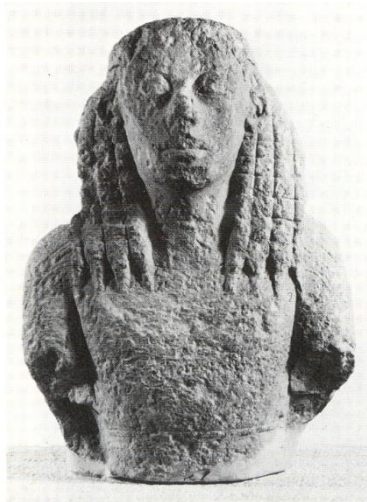
- Σχηματική απόδοση
- Διακοσμητικός χαρακτήρας
- Απουσία μνημειακού μεγέθους
- Μονοδιάστατες μορφές
- Ακαμψία, μονολιθικότητα
- Χαρακτηριστική απόδοση κεφαλής:
 - Χαμηλό μέτωπο
 - Επιφανειακά χαρακτηριστικά
 - «Οροφωτή φενάκη»

ΔΑΙΔΑΛΟΣ

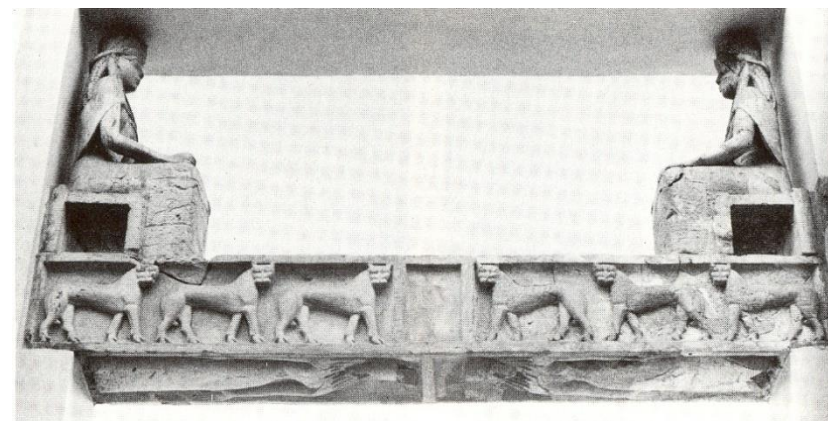
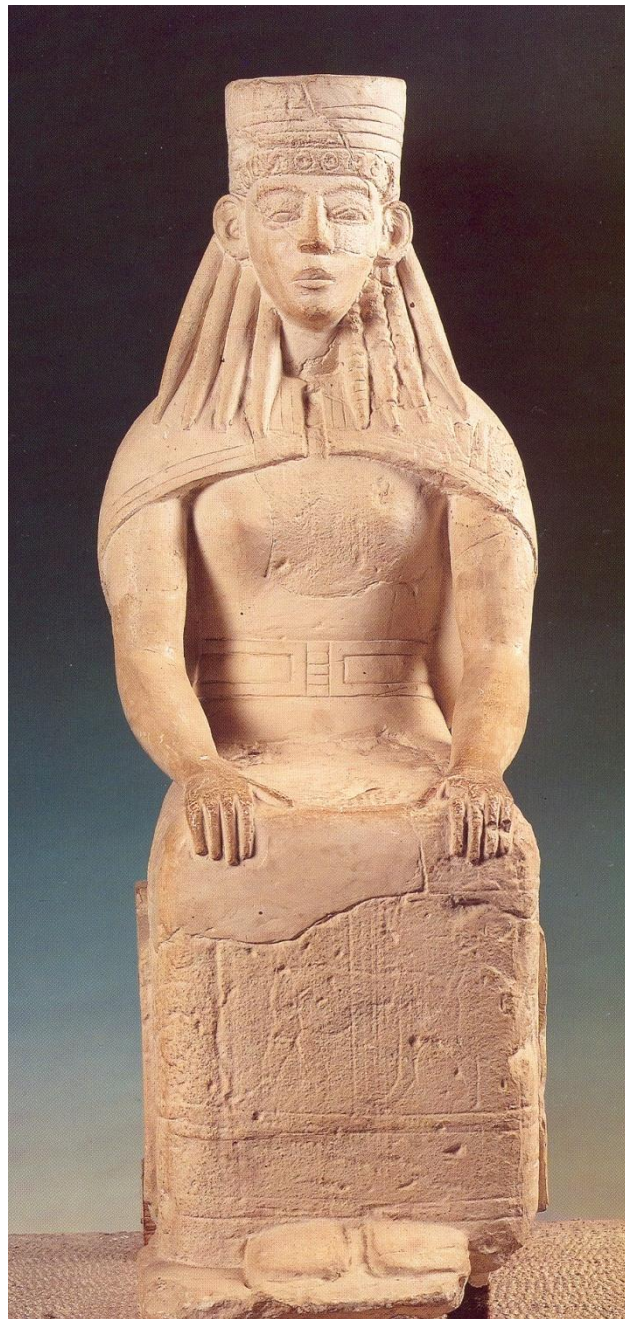
- Παυσανίας, 9.3.2: οι παλαιοί αποκαλούσαν τα ξύλινα αγάλματα *δαίδαλα* (=φτιαγμένα με δεξιοτεχνία), πριν γεννηθεί ο Δαίδαλος στην Αθήνα. Αυτός πήρε το όνομά του από τα *δαίδαλα* που κατασκεύαζε.

Κρήτη, Δαίδαλος, «δαιδαλικός» ρυθμός

- «Δαιδαλική» πλαστική: πρώτη συστηματική χρήση του λίθου για τη δημιουργία ολόγλυφων έργων σχετικά μεγάλων διαστάσεων
- Δαίδαλος: μυθικός γλύπτης και αρχιτέκτονας (Σ 590-3)
- Επιβίωσης παλαιότερης παράδοσης από την Εποχή του Χαλκού (κατασκευή λαβυρίνθου, απόδραση από αέρος με τον Ίκαρο κ.ο.κ.)
- Διόδωρος Σικελιώτης (4.76.1-6), Πausανίας (9.3.2): γλύπτης Δαίδαλος (πρώτα γλυπτά που «έμοιαζαν ζωντανά»)
- Αν και η ανατολίζουσα πλαστική του 7^{ου} αι. π.Χ. ονομάζεται συμβατικά «δαιδαλική», δεν σχετίζεται με την αρχαία παράδοση γύρω από τον τεχνίτη Δαίδαλο και το πολυδιάστατο έργο του







Καθήμενη θεά από τον Πριιά.

περ. 620 π.Χ.



Πώρινο ανάγλυφο με
παράσταση Σφίγγας από την
ακρόπολη των Μυκηνών.

περ. 630 π.Χ.



Λίθινο γλυπτό γυναικείας καθιστής μορφής
από τα Αγιωργίτικα Τριπόλεως.

περ. 630 π.Χ.



Δαιδαλική πλαστική:

- Διακοσμητικός χαρακτήρας
- Μικροτεχνική απόδοση
- Μικρογραφική τάση
- Κυριαρχία πωρόλιθου





ΜΙΚΑΝΔΡΩΜΑΜΕΘΕΚΕΜΕΚΕΟΓΟΠΠΟΧΕΑΙΡΒΙΦΟΡΒΔΕΙΜ
ΘΤΗΛΙΣΑΞΕΔΡΟΛΕΜΩΜΟΒΙΛΑΧΟΧΟΞΕΟΙΕΔΑΛΟΤΟΒΙΔ
ΗΖΟΧΟΛΑΔΟΡΔΑΒΘ

Ανάθημα («Άρτεμις») της Νικάνδρης

π. 650 π.Χ.