

[IA11] ΚΛΑΣΙΚΗ ΑΡΧΑΙΟΛΟΓΙΑ Α΄  
Αρχαιολογία των γεωμετρικών και  
αρχαϊκών χρόνων (1100 - 480 π.Χ.).

Καθ. Δημήτρης Πλάντζος



Εθνικόν και Καποδιστριακόν  
Πανεπιστήμιον Αθηνών  
ΙΔΡΥΘΕΝ ΤΟ 1837

Αναζήτηση...

Επιλογές Μαθήματος

Ανακοινώσεις

Έγγραφα 1

Πολυμέσα

Σύνδεσμοι



dkplantzos



Χαρτοφυλάκιο / Κλασική Αρχαιολογία Α'

## Κλασική Αρχαιολογία Α'

Δημήτρης Πλάντζος



### Περιγραφή



Το μάθημα προσφέρει μια συνοπτική εισαγωγή στην ιστορία, τη μεθοδολογία και το περιεχόμενο της Κλασικής Αρχαιολογίας. Παράλληλα γίνεται επισκόπηση της αρχαίας ελληνικής τέχνης από το 1100 έως το 480 π.Χ. Εξετάζονται οι κυριότερες μορφές ελληνικής τέχνης της Γεωμετρικής και της Αρχαϊκής περιόδου, με συγκεκριμένα παραδείγματα από τον χώρο της αρχιτεκτονικής, της πλαστικής, της αγγειογραφίας, της μεταλλοτεχνίας, της ζωγραφικής και της μικροτεχνίας.



### Ανακοινώσεις

#### ΔΙΕΞΑΓΩΓΗ ΜΑΘΗΜΑΤΩΝ

Τετάρτη, 06 Οκτωβρίου 2021

#### ΕΝΑΡΞΗ ΛΕΙΤΟΥΡΓΙΑΣ EDUPASS

Τετάρτη, 06 Οκτωβρίου 2021

Ανακοίνωση του επόπτη της Φιλοσοφικής Σχολής, κ. Πέτρου Ρούσ...

Πέμπτη, 30 Σεπτεμβρίου 2021



Εθνικόν και Καποδιστριακόν  
Πανεπιστήμιον Αθηνών  
— ΙΔΡΥΘΕΝ ΤΟ 1837 —

Αναζήτηση...

Βασικές Επιλογές

Μαθήματα

Εγγραφή

Εγχειρίδια

Σχετικά

Συχνές ερωτήσεις

Επικοινωνία

## Πλατφόρμα Τηλεκπαίδευσης



### Σύνδεση χρήστη

Είσοδος Χρηστών Παν. Αθηνών

Είσοδος

ή

Είσοδος Επισκεπτών

Η πλατφόρμα **η-Τάξη ΕΚΠΑ** αποτελεί ένα ολοκληρωμένο Σύστημα Διαχείρισης Ηλεκτρονικών Μαθημάτων. Ακολουθεί τη φιλοσοφία του λογισμικού ανοικτού κώδικα και υποστηρίζει την υπηρεσία Ασύγχρονης Τηλεκπαίδευσης χωρίς περιορισμούς και δεσμεύσεις. Η πρόσβαση στην υπηρεσία γίνεται με τη χρήση ενός απλού φυλλομετρητή (web browser) χωρίς την απαίτηση εξειδικευμένων τεχνικών γνώσεων.

#### Ανακοινώσεις

##### Εξ αποστάσεως Εξετάσεις - Σεπτέμβριος 2021

- Τρίτη, 05 Οκτωβρίου 2021 -

Οι φοιτητές και τα μέλη Δ.Ε.Π. του ΕΚΠΑ μπορούν να εγγραφούν στο μάθημα "**Εξ' αποστάσεως Εξετάσεις στο ΕΚΠΑ - Οδηγίες**". περισσότερα

Συνδεδεμένοι χρήστες: 1674

Αξιολόγηση  
μαθημάτων



open eclass  
e-learning platform



Εθνικόν και Καποδιστριακόν  
Πανεπιστήμιον Αθηνών  
— ΙΔΡΥΘΕΝ ΤΟ 1837 —

Αναζήτηση...

▼ Βασικές Επιλογές

🎓 Μαθήματα

📄 Εγγραφή

📖 Εγχειρίδια

📁 Σχετικά

🗋️ Συχνές ερωτήσεις

🗨️ Επικοινωνία

## Πλατφόρμα Τηλεκπαίδευσης



### Σύνδεση χρήστη

Είσοδος Χρηστών Παν. Αθηνών

Είσοδος

ή

Είσοδος Επισκεπτών

Η πλατφόρμα **η-Τάξη ΕΚΠΑ** αποτελεί ένα ολοκληρωμένο Σύστημα Διαχείρισης Ηλεκτρονικών Μαθημάτων. Ακολουθεί τη φιλοσοφία του λογισμικού ανοικτού κώδικα και υποστηρίζει την υπηρεσία Ασύγχρονης Τηλεκπαίδευσης χωρίς περιορισμούς και δεσμεύσεις. Η πρόσβαση στην υπηρεσία γίνεται με τη χρήση ενός απλού φυλλομετρητή (web browser) χωρίς την απαίτηση εξειδικευμένων τεχνικών γνώσεων.

#### Ανακοινώσεις

##### Εξ αποστάσεως Εξετάσεις - Σεπτέμβριος 2021

- Τρίτη, 05 Οκτωβρίου 2021 -

Οι φοιτητές και τα μέλη Δ.Ε.Π. του ΕΚΠΑ μπορούν να εγγραφούν στο μάθημα "**Εξ' αποστάσεως Εξετάσεις στο ΕΚΠΑ - Οδηγίες**". περισσότερα

👤 Συνδεδεμένοι χρήστες: 1674

Αξιολόγηση  
μαθημάτων



 **open eclass**  
e-learning platform

Κωδικός μόνον για επισκέπτες:

- **Username: guestARCH441**
- **Password: guestARCH441**



## ΓΙΝΕ ΕΘΕΛΟΝΤΗΣ/ΡΙΑ

Θεωρείς πως οι συνθήκες φοίτησης πρέπει να είναι ισότιμες για όλους; Δραστηριοποίησου με την ομάδα της Υπηρεσίας Εθελοντικής Υποστήριξης (ΥΕΥ) της Μονάδας Προσβασιμότητας του ΕΚΠΑ !



Τι είναι η Μονάδα Προσβασιμότητας;

Είναι η διοικητική υπηρεσία του ΕΚΠΑ που μεριμνά για την ισότιμη φοίτηση των φοιτητών με κινητική ή αισθητηριακή αναπηρία, με νευροαναπτυξιακές διαταραχές, σοβαρές ασθένειες, μαθησιακές δυσκολίες ή ψυχική αναπηρία. Παρέχει στα άτομα αυτά ενημέρωση και καθοδήγηση, καθώς και δωρεάν υπηρεσίες!



Πως μπορώ να βοηθήσω;

Εσύ θα μας πεις με ποιον τρόπο νιώθεις άνετα να υποστηρίξεις τους συμφοιτητές σου! Μπορείς για παράδειγμα να συνοδέψεις κάποιο άτομο από αίθουσα σε αίθουσα, ή να μοιραστείς μαζί του καλές φωτογραφίες των σημειώσεων σου, κα .

Χρειάζεται να έχω κάποια εμπειρία;

Όχι ! Θα λάβεις ταχύρρυθμη προετοιμασία από τη Μονάδα Προσβασιμότητας και εάν σε ενδιαφέρει, θα μπορείς να συμμετέχεις στις καταρτίσεις εξειδίκευσης που διοργανώνονται μέσα στο εξάμηνο. Η υπηρεσία θα εποπτεύει και θα υποστηρίζει τις δράσεις σου.



Πόσο χρόνο θα χρειαστεί να διαθέσω;

Πέρα από τη παρακολούθηση μιας 2ωρης συνάντησης ενημέρωσης και τη συμπλήρωση κάποιων εντύπων στην αρχή του εξαμήνου, εσύ θα επιλέξεις τον χρόνο που μπορείς να αφιερώσεις. Η υποστήριξη του συμφοιτητή ή της συμφοιτήτριάς σου θα μοιραστεί με άλλους εθελοντές!

Γιατί να γίνω εθελοντής ή εθελόντρια;

Αρχικά, επειδή η συμβολή σου θα είναι καθοριστικής σημασίας. Αλλά επίσης επειδή θα αποκομίσεις ο ίδιος/η ίδια κάτι από αυτά! Η εθελοντική εμπειρία εξαλείπτει στερεότυπα και προκαταλήψεις, βελτιώνει τις κοινωνικές δεξιότητες, τις δεξιότητες επικοινωνίας αλλά και τις ακαδημαϊκές δεξιότητες!



Θέλεις να δηλώσεις συμμετοχή; Σκάνανε το QR Code ή δήλωσε το ενδιαφέρον σου στο [access@uoa.gr](mailto:access@uoa.gr)!





# Η ΜΟΝΑΔΑ ΠΡΟΣΒΑΣΙΜΟΤΗΤΑΣ ΖΗΤΑ ΤΗ ΣΥΜΒΟΛΗ ΣΟΥ

## ΓΙΝΕ ΕΘΕΛΟΝΤΗΣ/ΡΙΑ

### ΑΠΟΣΤΟΛΗ ΣΗΜΕΙΩΣΕΩΝ

- 1 Σημειώνω αυτά που θεωρώ σημαντικά στο μάθημα.
- 2 Κοινοποιώ μια καλή φωτογραφία των σημειώσεών μου στον/στην συμφοιτητή/συμφοιτητριά μου.
- 3 Απαντώ σε πιθανές απορίες του/της.



Οι εθελοντές/ριες επιλέγουν πότε και με ποιον τρόπο θέλουν να βοηθήσουν!

ΔΗΛΩΣΕ  
ΣΥΜΜΕΤΟΧΗ



[access@uoa.gr](mailto:access@uoa.gr)  
210 7275130

ΧΡΟΝΟΣ : 30 ΛΕΠΤΑ/  
ΜΑΘΗΜΑ



# Επισκόπηση της αρχαίας ελληνικής τέχνης:

Πρώιμοι και Γεωμετρικοί  
χρόνοι (1100-700 π.Χ.)

«Σκοτεινοί χρόνοι»  
(1100-900 π.Χ.)



# Επισκόπηση της αρχαίας ελληνικής τέχνης:

Ύστερη Ελλαδική Περίοδος  
(Μυκηναϊκή): 1580-1100 π.Χ.

Πρώιμοι και Γεωμετρικοί  
χρόνοι (1100-700 π.Χ.)

«Σκοτεινοί χρόνοι»  
(1100-900 π.Χ.)

Πρώιμοι και Γεωμετρικοί  
χρόνοι (1100-700 π.Χ.)

Οι περίοδοι της αρχαίας ελληνικής τέχνης:

- Εποχή του Χαλκού (3200-1100 π.Χ.)
- Υπομυκηναϊκή εποχή (1100-1050 π.Χ.)
- Πρωτογεωμετρική εποχή (1050-900 π.Χ.)
- Γεωμετρική εποχή (900-700 π.Χ.)
- Αρχαϊκή εποχή (700-480 π.Χ.)
- Κλασική εποχή (480-336 π.Χ.)
- Ελληνιστική εποχή (336-31 π.Χ.)

## Πρώιμη Εποχή του Σιδήρου (1100-700 π.Χ.):

- Εποχή του Χαλκού (3200-1100 π.Χ.)
- Υπομυκηναϊκή εποχή (1100-1050 π.Χ.)
- Πρωτογεωμετρική εποχή (1050-900 π.Χ.)
- Γεωμετρική εποχή (900-700 π.Χ.)
- Αρχαϊκή εποχή (700-480 π.Χ.)
- Κλασική εποχή (480-336 π.Χ.)
- Ελληνιστική εποχή (336-31 π.Χ.)

# Σύστημα Τριών Εποχών

- Εποχή του Λίθου
- Εποχή του Χαλκού
- Εποχή του Σιδήρου

# Σύστημα Τριών Εποχών



**Christian Jürgensen Thomsen  
(1788–1865)**

**1891**



# Ελλαδικός χώρος

- Εποχή του Λίθου (έως 3.000 π.Χ.)
  - Παλαιολιθική, Μεσολιθική, Νεολιθική
- Εποχή του Χαλκού (3.000 – 1100 π.Χ.)
  - Πρώιμη, Μέση, Ύστερη
- Εποχή του Σιδήρου (από 1.100 π.Χ.)
  - Πρώιμη, ...









ΙΤΑΛΙΑ

ΣΙΚΕΛΙΑ

ΚΡΗΤΗ

ΡΟΔΟΣ

ΚΥΠΡΟΣ



- **75%** ορεινός όγκος
- **30%** καλλιεργήσιμο
- **20%** βιώσιμες καλλιέργειες







ΠΕΣ = ΥΜ + ΠρΓ + Γ



Γεωμετρικά



Ανατολίζοντα



Αρχαϊκά



Κλασικά



Ελληνιστικά



Όροι προερχόμενοι από την ιστορία της τέχνης



Ύστερη Ελλαδική Περίοδος  
(Μυκηναϊκή): 1580-1100 π.Χ.

Ύστερη Ελλαδική Περίοδος (Μυκηναϊκή):  
1580-1100 π.Χ.

- Φυσική συνέχεια της  
Μέσης Ελλαδικής

# Ύστερη Ελλαδική Περίοδος (Μυκηναϊκή): 1580-1100 π.Χ.

- Φυσική συνέχεια της Μέσης Ελλαδικής
- Ελεγχόμενη χρήση γραφής



# Ύστερη Ελλαδική Περίοδος (Μυκηναϊκή): 1580-1100 π.Χ.

- Φυσική συνέχεια της Μέσης Ελλαδικής
- Ελεγχόμενη χρήση γραφής
- Τειχισμένες ακροπόλεις (πολιτικά κέντρα;)

# Ύστερη Ελλαδική Περίοδος (Μυκηναϊκή): 1580-1100 π.Χ.

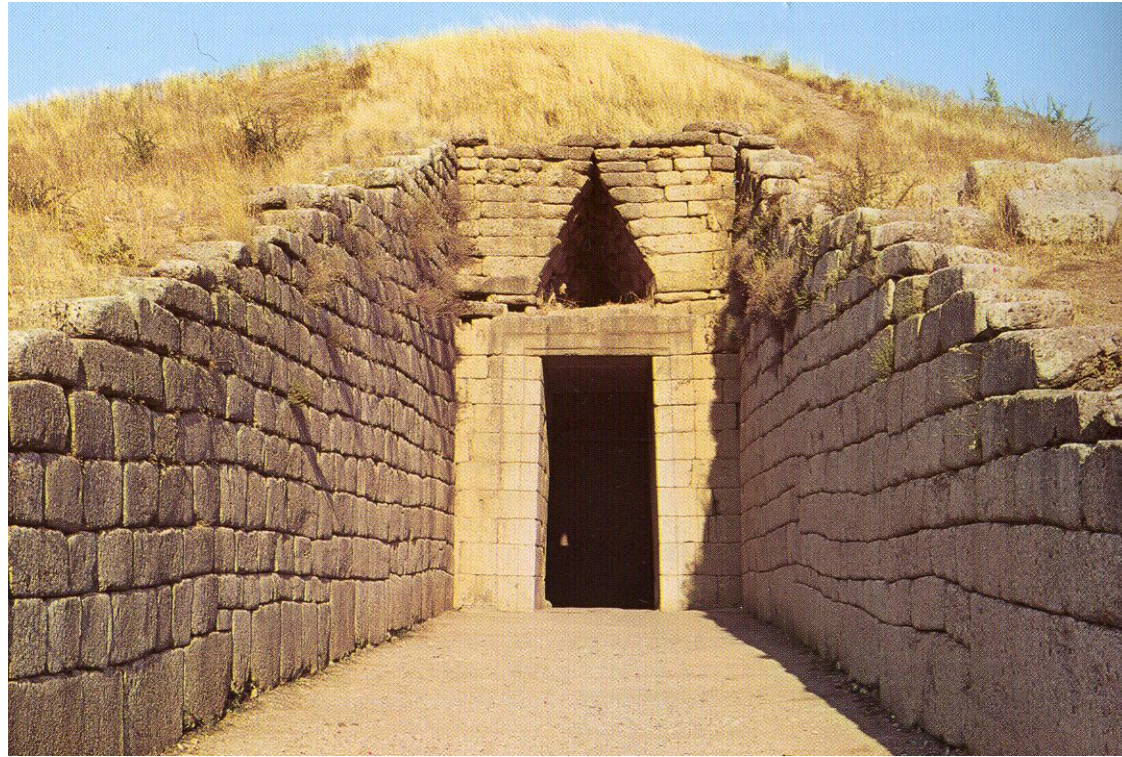
- Φυσική συνέχεια της Μέσης Ελλαδικής
- Ελεγχόμενη χρήση γραφής
- Τειχισμένες ακροπόλεις (πολιτικά κέντρα;)
- Μυκήναι, Τίρυνς, Άργος, Πύλος, Αθήναι







**Μυκήνες, Η Πύλη των Λεόντων (13<sup>ος</sup> αι. π.Χ.)**



**14ος-13ος αι. π.Χ.**







**16ος αι. π.Χ.**

# Η “έλευση των Ελλήνων”

- Πληθυσμιακές μετακινήσεις και καταστροφή οικισμών λίγο πριν το 2000 π.Χ.
- Νέες φυλετικές ομάδες εισέρχονται στον ελλαδικό χώρο από τον Βορρά
- Πολιτισμικές μεταβολές:
  - Αψιδωτά κτίρια
  - Ταφικές κατασκευές
  - Τύποι κεραμικής
  - Χρήση αλόγων
  - Πρώιμες μορφές ελληνικής γλώσσας
- Πολιτισμικό αμάλγαμα: θρησκεία, «προ-ελληνικά» τοπωνύμια (Κόρινθος, Υμηττός, Παρνασσός κ.ο.κ.), μυθολογία, κοινωνική οργάνωση.



16<sup>ος</sup> αι. π.Χ.



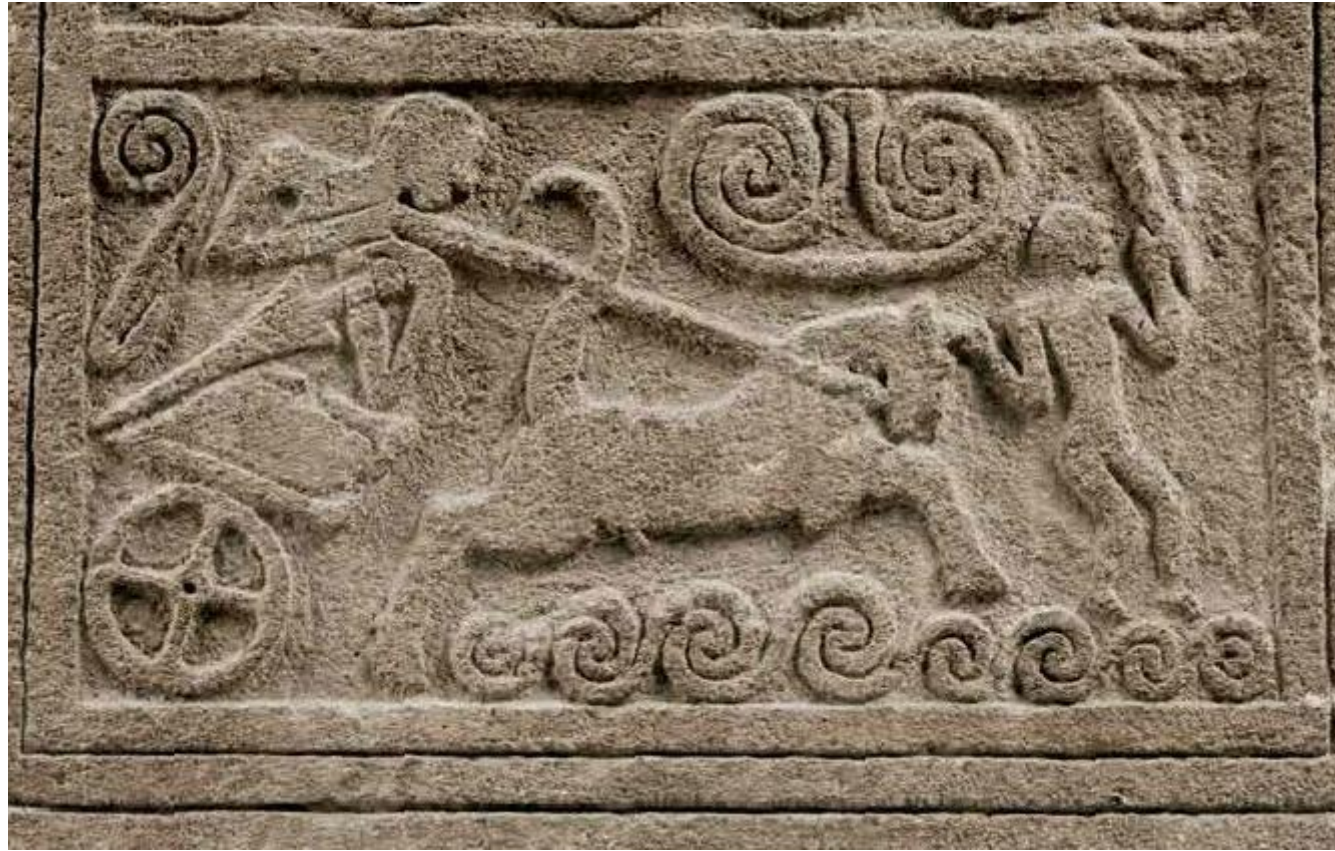
16<sup>ος</sup> αι. π.Χ.

15<sup>ος</sup> αι. π.Χ.



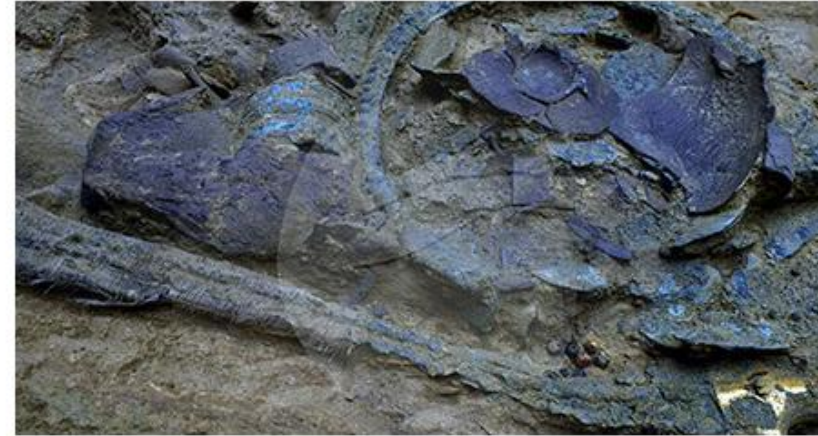
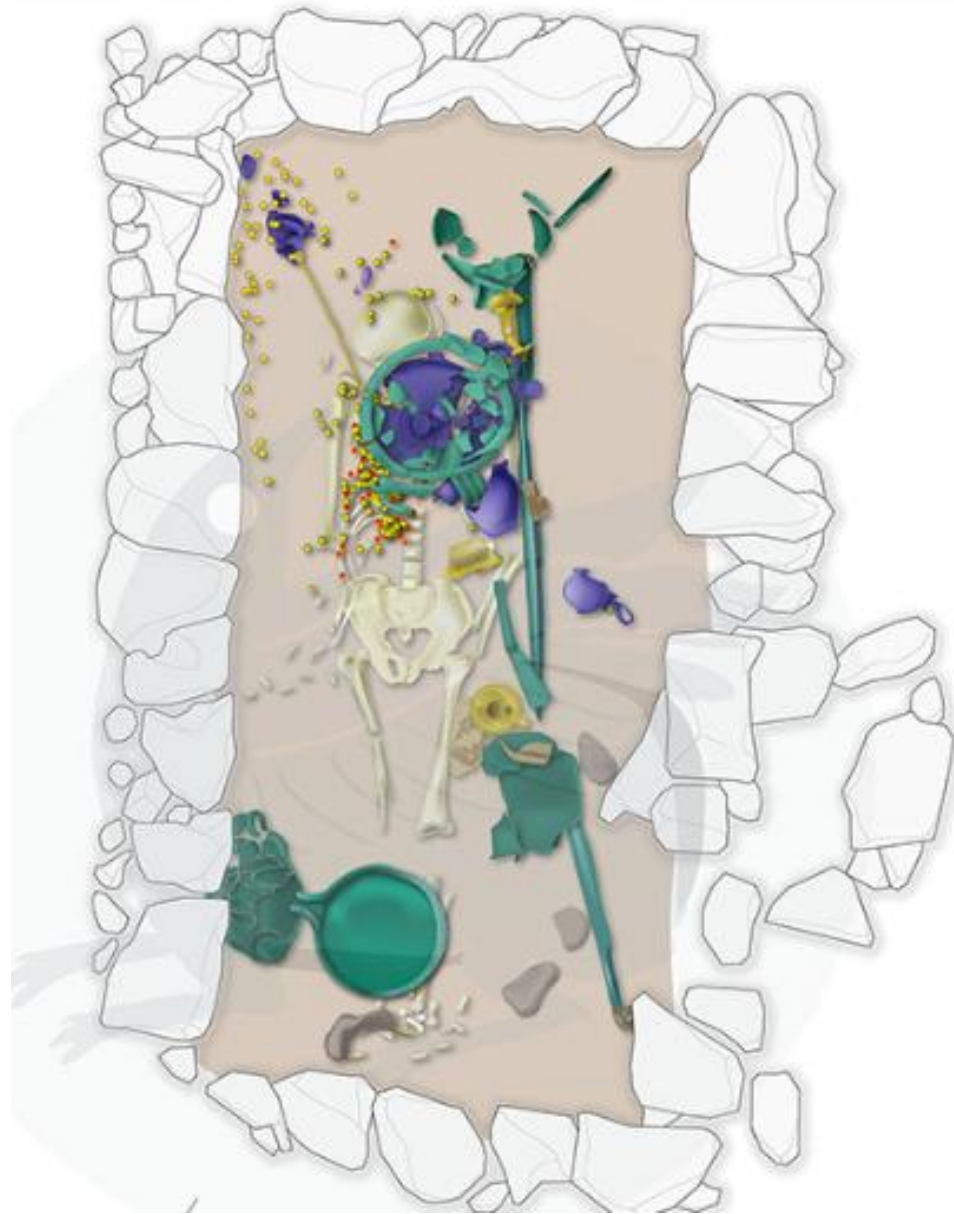
13<sup>ος</sup> αι. π.Χ.





16<sup>ος</sup> αι. π.Χ.





**περ. 1500 π.Χ.**





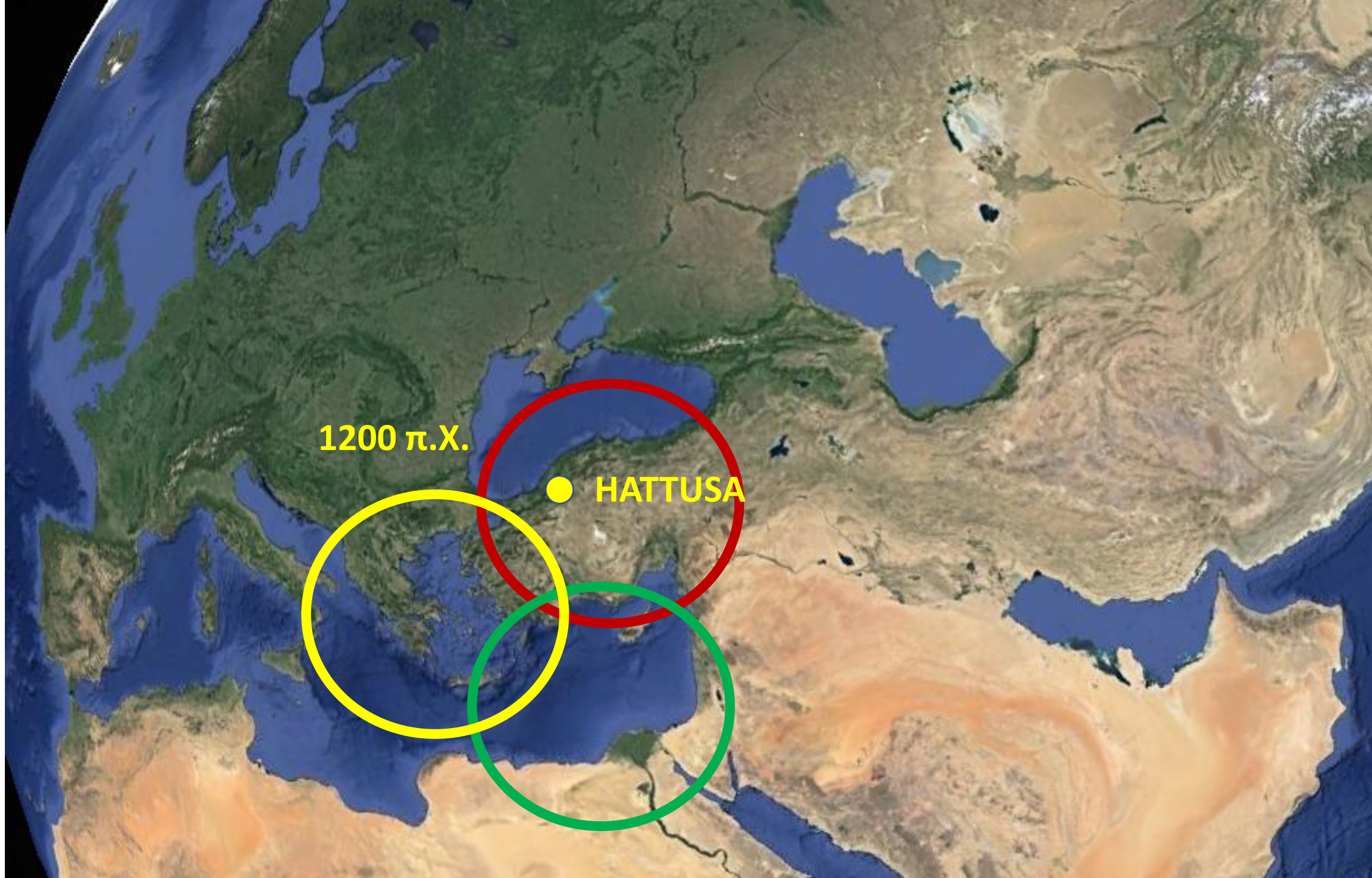
Μυκήνες, Ο «κρατήρας» των πολεμιστών (1200-1100 π.Χ.)



Μυκήνες, Ο «κρατήρας» των πολεμιστών (1200-1100 π.Χ.)

# Γιατί κατέρρευσε ο Μυκηναϊκός πολιτισμός;

- γενικευμένη ξηρασία και σιτοδεία
- αναταραχές ή συγκρούσεις
- σεισμοί ή άλλες φυσικές καταστροφές
- εισβολές εχθρικών φύλων («λαοί της θάλασσας»);
- επαναστάσεις των ντόπιων χωρικών και ακτημόνων (που ενδεχομένως να ανήκαν σε προελληνικά φύλα) ή και δούλων
- όρια της ανακτορικής γραφειοκρατίας
- οικονομικό αδιέξοδο στο οποίο οδηγήθηκε ο ελλαδικός χώρος σε μια περίοδο ευρύτερων αναταράξεων, μετακινήσεων πληθυσμών, διακοπής εμπορικών επαφών ή και ρήξης παλαιότερων συμμαχικών δεσμών
- στο οικονομικό, πολιτικό και πολιτισμικό κενό που άφησαν πίσω τους τα ανακτορικά κέντρα, βρήκε σταδιακά τον ζωτικό του χώρο ο ελληνικός πολιτισμός των ιστορικών χρόνων.



1200 π.Χ.

● HATTUSA



«Σκοτεινοί χρόνοι»  
(1100-900 π.Χ.)



# «Σκοτεινοί χρόνοι»: 1100-900 π.Χ.

- Υπομυκηναϊκή περίοδος (1100-1050 π.Χ.)

Η περίοδος πολιτικής και κοινωνικής παρακμής που διαδέχθηκε την Ύστερη Ελλαδική (μυκηναϊκή) περίοδο

- Πρωτογεωμετρική περίοδος (1050-900 π.Χ.)

Η μεταβατική περίοδος κατά την οποία εμφανίζονται τα πρώτα σημάδια νέας κοινωνικής και πολιτικής οργάνωσης, καθώς και της πρώτης άνθησης του αρχαίου ελληνικού πολιτισμού

# Στοιχεία πολιτισμικής συνέχειας με το μυκηναϊκό παρελθόν:

- Μερική φυλετική συνέχεια
- Μερική γλωσσική συνέχεια
- Επιβίωση θρησκευτικών και μυθολογικών στοιχείων
- Επιβίωση σε κάποιες μορφές τέχνης και τεχνολογίας (π.χ. κεραμική)

# Στοιχεία πολιτισμικής ρήξης με το μυκηναϊκό παρελθόν:

- Αλλαγή στην πολιτική και κοινωνική διάρθρωση
- Διακοπή εμπορικών σχέσεων και ανταλλαγών
- Εγκατάλειψη της γραφής
- Εγκατάλειψη μνημειακής αρχιτεκτονικής, ζωγραφικής, γλυπτικής
- Εγκατάλειψη των περισσότερων τεχνών (μεταλλοτεχνία, ελεφαντουργία κ.λ.π.)

# Η «κάθοδος των Δωριέων»

- «Δωριείς»: ελληνόφωνα φύλα που μέχρι το 1100 π.Χ. περ. ζούσαν στις ορεινές περιοχές της Πίνδου, στην Ήπειρο και τη Θεσσαλία.
- περιγραφές Ελλήνων ιστορικών και μυθογράφων, σχετικά με την επιστροφή των «Ηρακλειδών» στις πατρογονικές τους εστίες στην Πελοπόννησο.
- Σύμφωνα με τις αρχαιολογικές ενδείξεις, η έλευση των Δωριέων συμβαίνει αρκετά αργότερα, γύρω στο 1000 π.Χ., όταν οι πολιτικές και πολιτισμικές αλλαγές που τους αποδίδονται είχαν πλέον συντελεστεί με άλλα αίτια.
- Επιπλέον, η εισαγωγή του σιδήρου στον ελλαδικό χώρο δεν φαίνεται να έγινε από τον βορρά, αλλά από την Εγγύς Ανατολή – ενδεχομένως μέσω Κύπρου – και το πιθανότερο είναι από τόσο το νέο μέταλλο όσο και η κατεργασία του διαδόθηκαν βορειότερα με την συμβολή της Ελλάδας.

# Κεραμική: Πρωτογεωμετρικός Ρυθμός (1000-900 π.Χ.)

- Περιορισμένος αριθμός γεωμετρικών θεμάτων: ομόκεντροι κύκλοι και ημικύκλια, ταινίες, ρόμβοι, αβακωτά κοσμήματα, διαγραμμισμένα τρίγωνα, τεθλασμένες γραμμές
- Επικρατεί το χρώμα του πηλού



Αττικός ΠΓ αμφορέας. π. 950 π.Χ.

# Κεραμική: Πρωτογεωμετρικός Ρυθμός (1000-900 π.Χ.)



- Αποκλειστική χρήση μαύρου «χρώματος»: *σκιαγραφία*
- Χρήση διαβήτη και κανόνα
- Χρήση πολλαπλού χρωστήρα

# Κεραμική: Πρωτογεωμετρικός Ρυθμός (1000-900 π.Χ.)



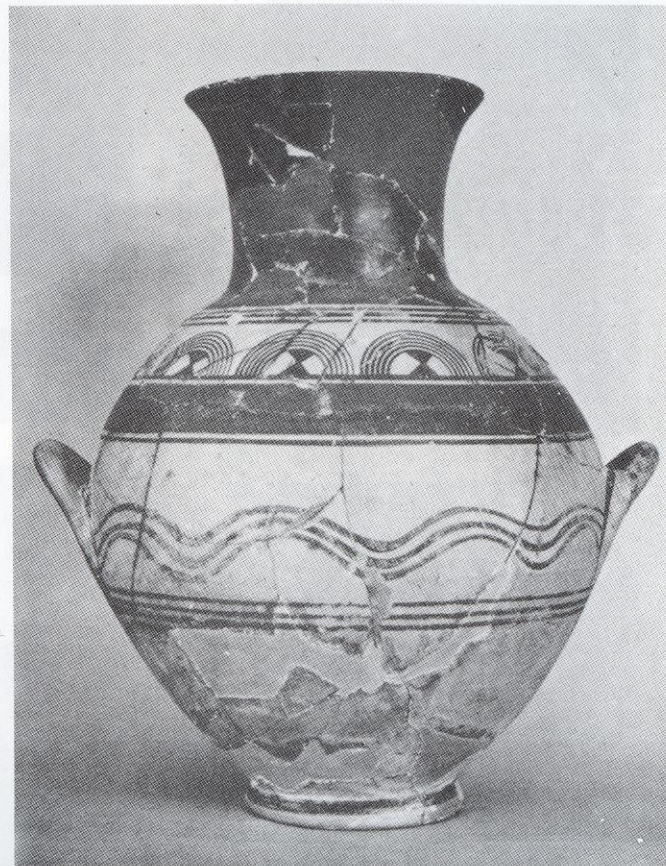
- Αποκλειστική χρήση μαύρου «χρώματος»: *σκιαγραφία*
- Χρήση διαβήτη και κανόνα
- Χρήση πολλαπλού χρωστήρα

## Σύγκριση Πρωτογεωμετρικού Ρυθμού με το Μυκηναϊκό παρελθόν:



Αμφορέας: ύψ. 52,5 εκατ. 14ος αι. π.Χ.

2Α. ΜΥΚΗΝΑΪΚΟΣ



Αμφορέας: ύψ. 46 εκατ. 10ος αι. π.Χ.

2Β. ΑΤΤΙΚΟΣ ΠΡΩΤΟΓΕΩΜΕΤΡΙΚΟΣ



## Σύγκριση Πρωτογεωμετρικού Ρυθμού με το Μυκηναϊκό παρελθόν:

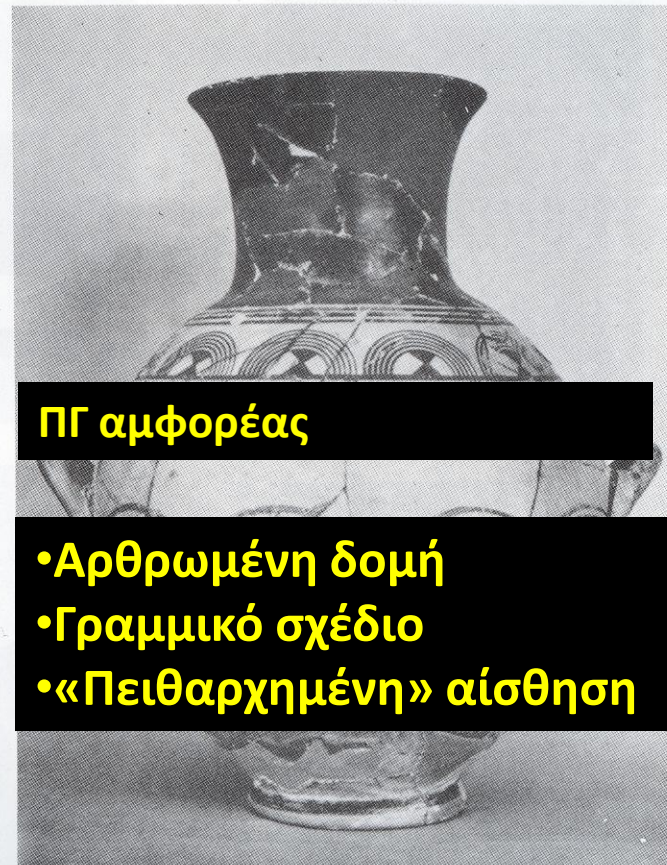


**Μυκηναϊκός αμφορέας**

- Φυσική δομή
- Ελεύθερο σχέδιο
- «Ζωντανή» αίσθηση

Αμφορέας: ύψ. 52,5 εκατ. 14ος αι. π.Χ.

2Α. ΜΥΚΗΝΑΪΚΟΣ

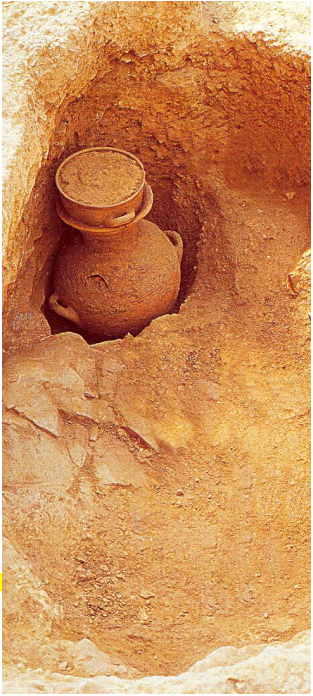
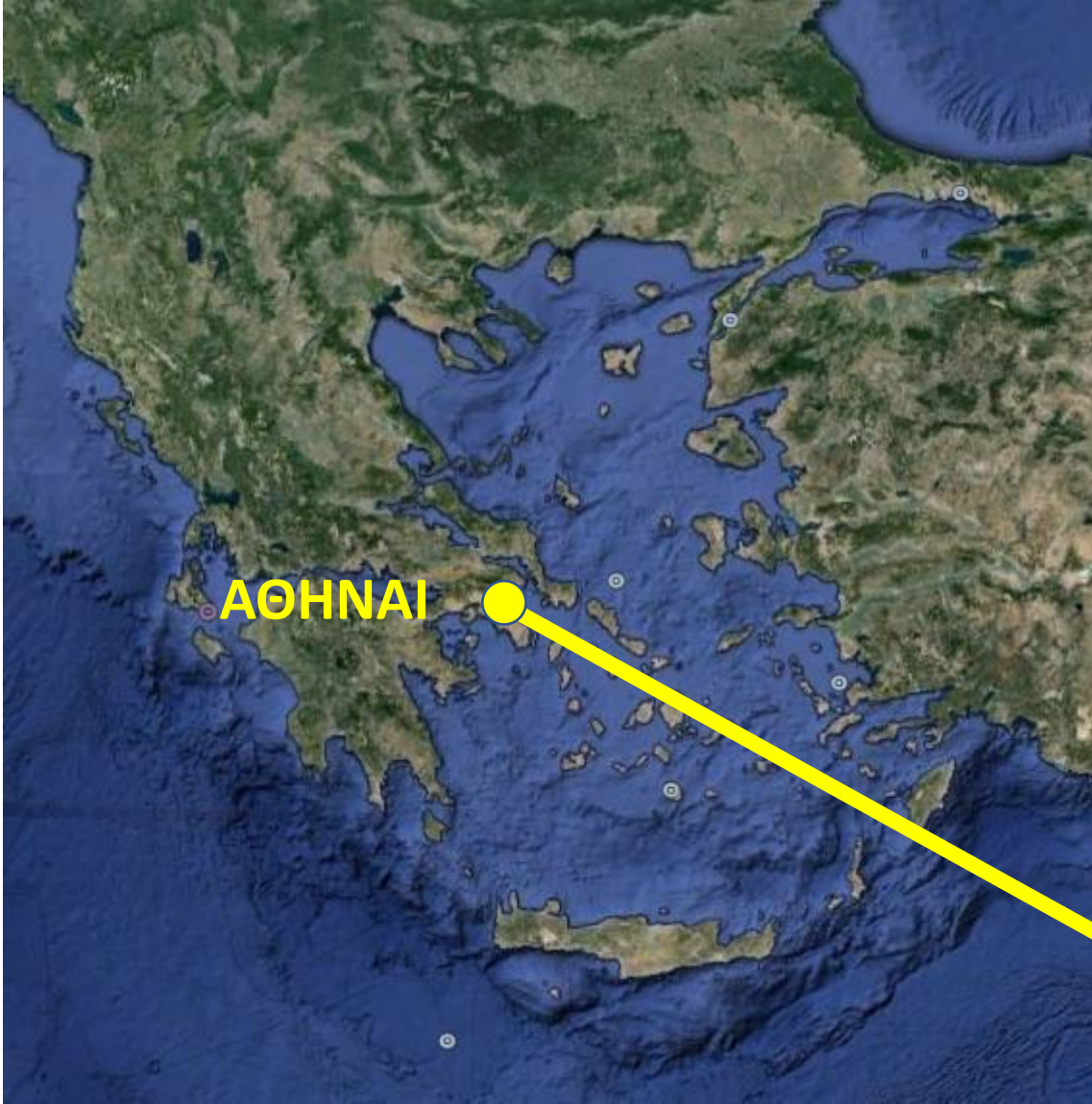


**ΠΓ αμφορέας**

- Αρθρωμένη δομή
- Γραμμικό σχέδιο
- «Πειθαρχημένη» αίσθηση

Αμφορέας: ύψ. 46 εκατ. 10ος αι. π.Χ.

2Β. ΑΤΤΙΚΟΣ ΠΡΩΤΟΓΕΩΜΕΤΡΙΚΟΣ





ΠΓ τάφος. Καύση γυναίκας. 10<sup>ος</sup> αι. π.Χ.

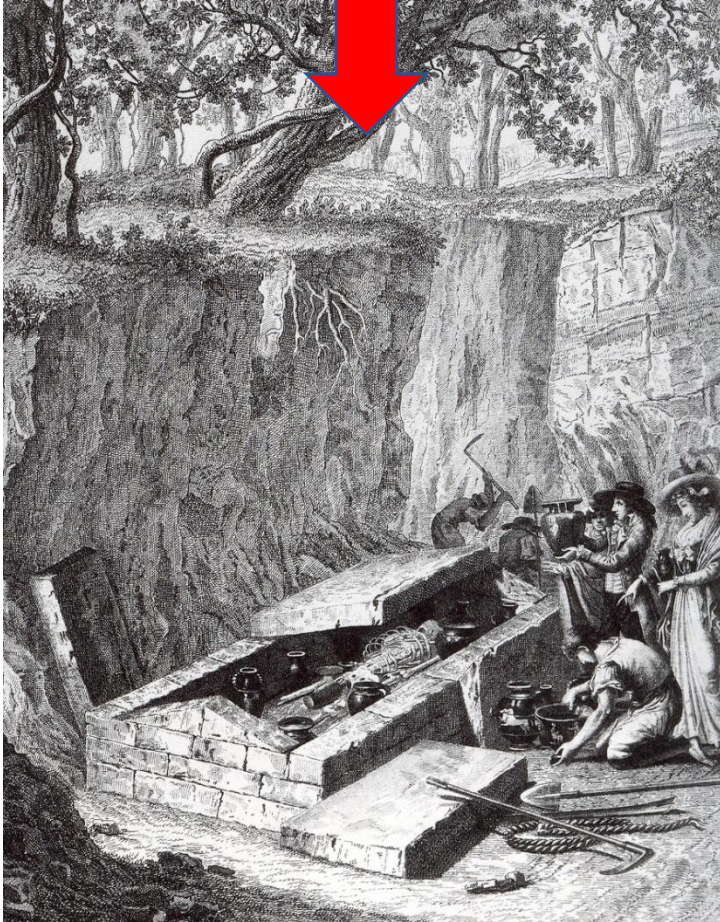


# Αρχαιολογική ανασκαφή:



# Αρχαιολογική ανασκαφή:

**1780**



**2010**

# Αρχαιολογική ανασκαφή:

**Ανασκαφή** είναι η καταστροφή των αρχαιολογικών στρωμάτων που έχουν σχηματιστεί με την πάροδο του χρόνου.

Σκοπός της ανασκαφής είναι:

- Η αποτύπωση της ιστορικής αλληλουχίας των επιμέρους χρονικών φάσεων
- Ο εντοπισμός *κινητών* και *μη κινητών* ευρημάτων και η μελέτη τους εντός της αρχαιολογικής τους συνάφειας.

# Αρχαιολογική στρωματογραφία:

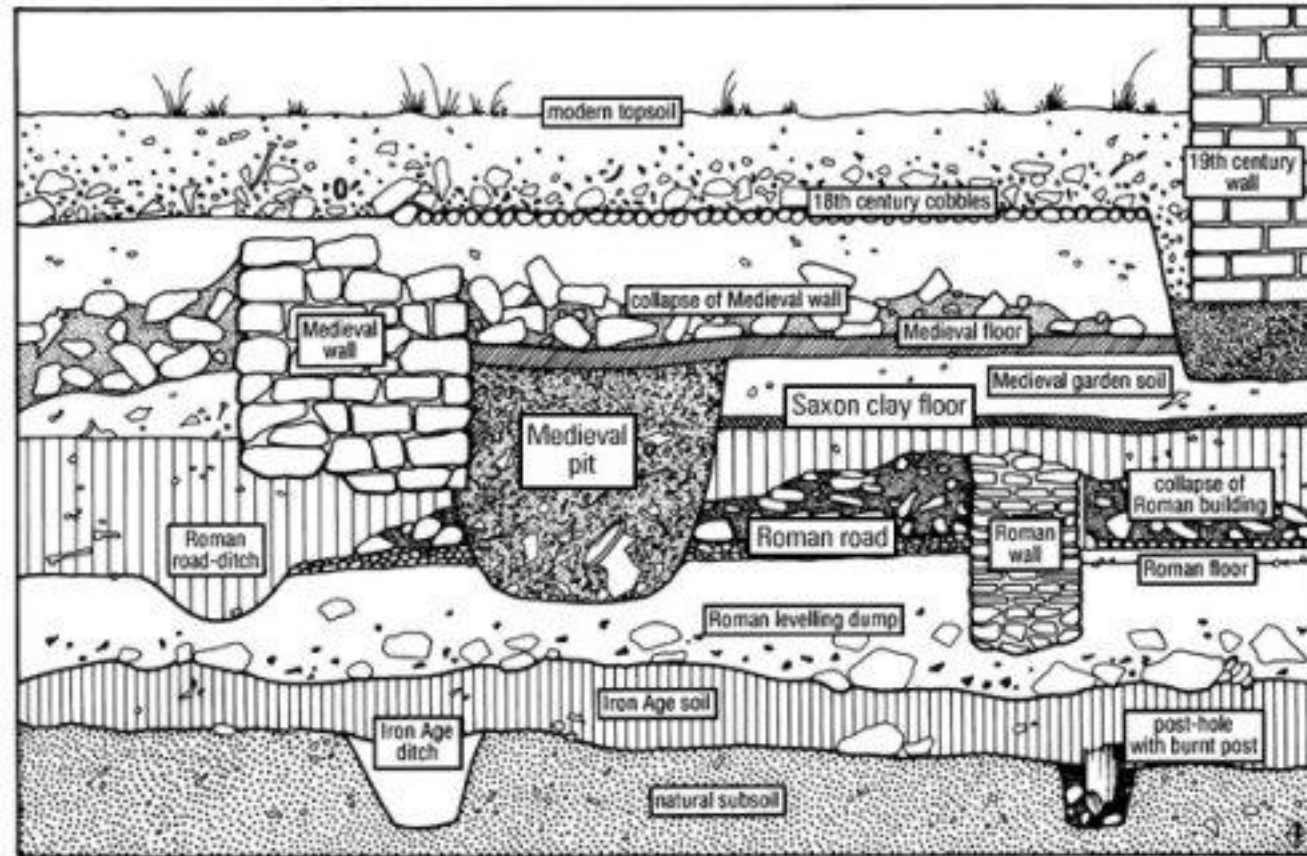
Η μελέτη της διάταξης των *αποθέσεων* (στρωμάτων), δηλαδή της διαστρωμάτωσης μιας αρχαιολογικής θέσης. Τα στρώματα σε μια αρχαιολογική θέση είναι φυσικά και πολιτισμικά, ή μόνον γεωλογικά, ανάλογα με τις φυσικές ή πολιτισμικές μεταβολές που έχουν λάβει χώρα στη θέση αυτή και τη διάρκειά τους.

# Αρχαιολογική στρωματογραφία:





# Αρχαιολογική στρωματογραφία και χρονολόγηση:



# Χρονολόγηση:

## **Απόλυτη**

- Η κατάταξη των υλικών καταλοίπων ανάλογα με την ακριβή ιστορική στιγμή της κατασκευής τους, όταν αυτή είναι γνωστή.

## **Σχετική**

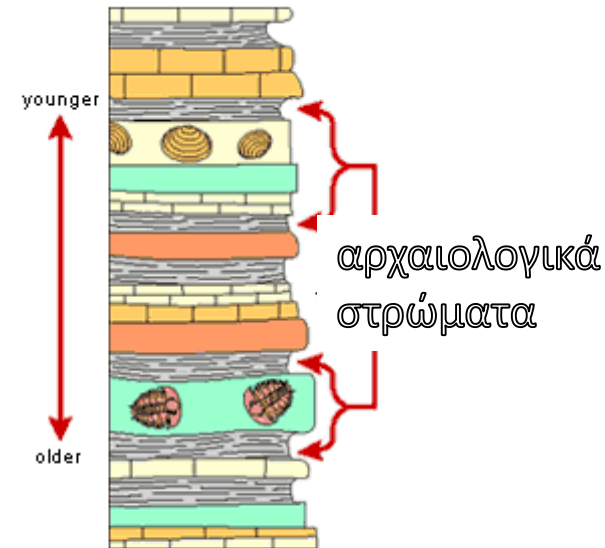
- Η κατάταξη των υλικών καταλοίπων σε σχέση με άλλα που θεωρούνται πρωιμότερα ή νεώτερα.

# Χρονολόγηση:

## Απόλυτη

- Η κατάταξη των υλικών καταλοίπων ανάλογα με την ακριβή ιστορική στιγμή της κατασκευής τους, όταν αυτή είναι γνωστή.

## Σχετική



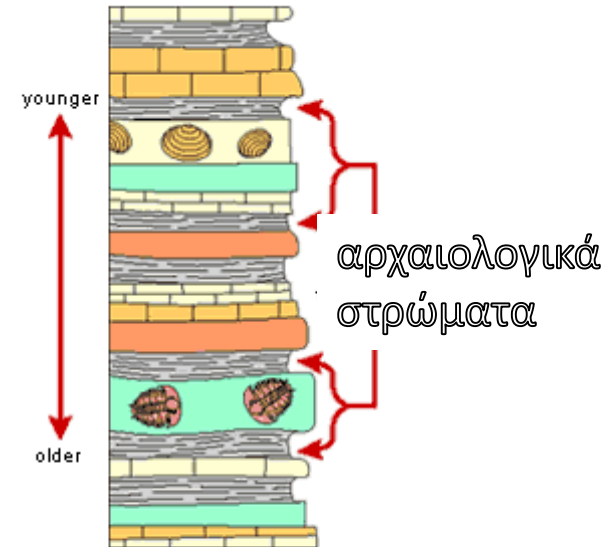
- Η κατάταξη των υλικών καταλοίπων σε σχέση με άλλα που θεωρούνται πρωιμότερα ή νεώτερα.

# Χρονολόγηση:

## Απόλυτη



## Σχετική



- Η κατάταξη των υλικών καταλοίπων ανάλογα με την ακριβή ιστορική στιγμή της κατασκευής τους, όταν αυτή είναι γνωστή.

- Η κατάταξη των υλικών καταλοίπων σε σχέση με άλλα που θεωρούνται πρωιμότερα ή νεώτερα.





ΠΓ τάφος. Καύση γυναίκας. 10<sup>ος</sup> αι. π.Χ.



