

[IA11] ΚΛΑΣΙΚΗ ΑΡΧΑΙΟΛΟΓΙΑ Α΄

Αρχαιολογία των γεωμετρικών και
αρχαϊκών χρόνων (1100 - 480 π.Χ.).

Καθ. Δημήτρης Πλάντζος

Αρχαϊκή εποχή:
ο 6^{ος} αι. π.Χ.

Οι περίοδοι της αρχαίας ελληνικής τέχνης:

- Εποχή του Χαλκού (3200-1100 π.Χ.)
- Υπομυκηναϊκή εποχή (1100-1050 π.Χ.)
- Πρωτογεωμετρική εποχή (1050-900 π.Χ.)
- Γεωμετρική εποχή (900-700 π.Χ.)
- Αρχαϊκή εποχή (700-480 π.Χ.)
- Κλασική εποχή (480-336 π.Χ.)
- Ελληνιστική εποχή (336-31 π.Χ.)

Οι περίοδοι της αρχαίας ελληνικής τέχνης:

- Εποχή του Χαλκού (3200-1100 π.Χ.)
- Υπομυκηναϊκή εποχή (1100-1050 π.Χ.)
- Πρωτογεωμετρική εποχή (1050-900 π.Χ.)
- Γεωμετρική εποχή (900-700 π.Χ.)
- **Αρχαϊκή εποχή (700-480 π.Χ.)**
- Κλασική εποχή (480-336 π.Χ.)
- Ελληνιστική εποχή (336-31 π.Χ.)

6^{ος} αι. π.Χ.:

- Περίοδος οικονομικής άνθησης για την κυρίως Ελλάδα: τυραννίδα
- Ανατολική Ελλάδα: Λυδική και Περσική κυριαρχία
- Αποικισμός: Σικελία, Κάτω Ιταλία, Εύξεινος Πόντος
- Ανάπτυξη της μνημειακής τέχνης (Αθήνα, Πελοπόννησος)
- Τέλος Αρχαϊκής περιόδου: εμφάνιση δημοκρατικού πολιτεύματος, Περσικοί πόλεμοι

Αρχαϊκή εποχή: ο 6^{ος} αι. π.Χ.

Μνημειακότητα:

Κόρες:

Κούροι:

Μνημειακότητα:

Μνημειακή τέχνη:

- Μόνιμο, ανθεκτικό υλικό
- Τεχνικό επίτευγμα
- Επιβλητικό μέγεθος
- Υποβλητική λειτουργία



Μνημειακή τέχνη;



Μνημειακή τέχνη:

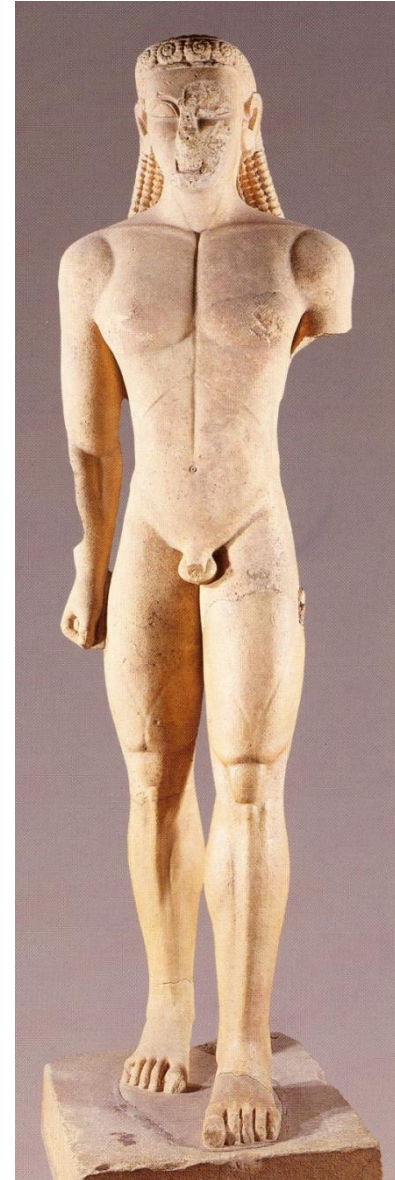
- Μόνιμο, ανθεκτικό υλικό
- Τεχνικό επίτευγμα
- Επιβλητικό μέγεθος
- Υποβλητική λειτουργία





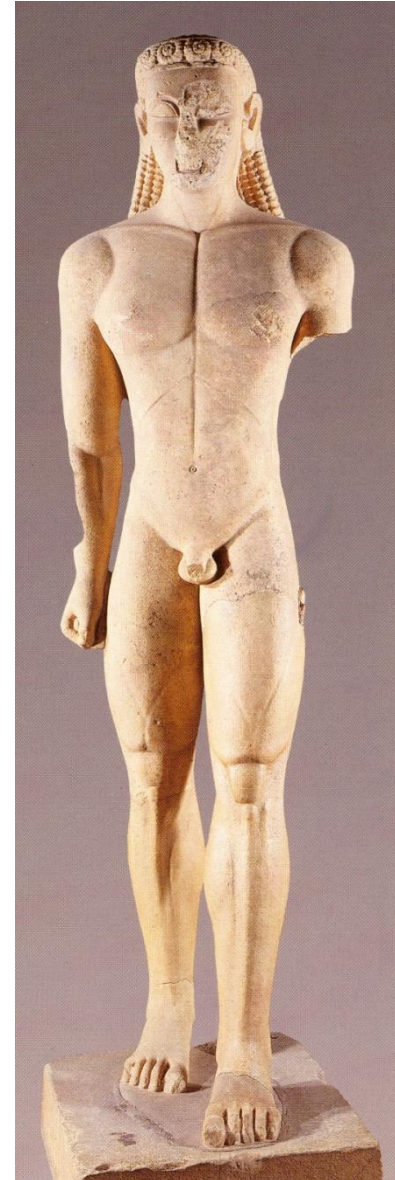
Κούροι:

Αρχαϊκή πλαστική: ο τύπος του *Κούρου*



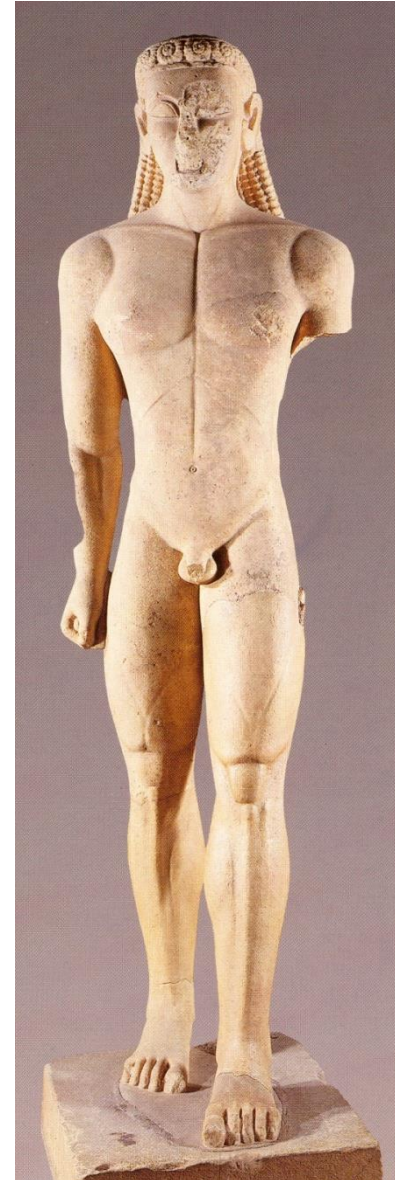
Αρχαϊκή πλαστική: ο τύπος του *Κούρου*

- Εμφανίζεται τον 7^ο αι. π.Χ. και χρησιμοποιείται έως το τέλος της Αρχαϊκής εποχής



Αρχαϊκή πλαστική: ο τύπος του *Κούρου*

- Εμφανίζεται τον 7^ο αι. π.Χ. και χρησιμοποιείται έως το τέλος της Αρχαϊκής εποχής
- Απεικονίζει έναν ορθό γυμνό νέο άνδρα με χέρια τεντωμένα και κολλημένα στα πλευρά και το αριστερό πόδι μπροστά, σε στάση βηματισμού



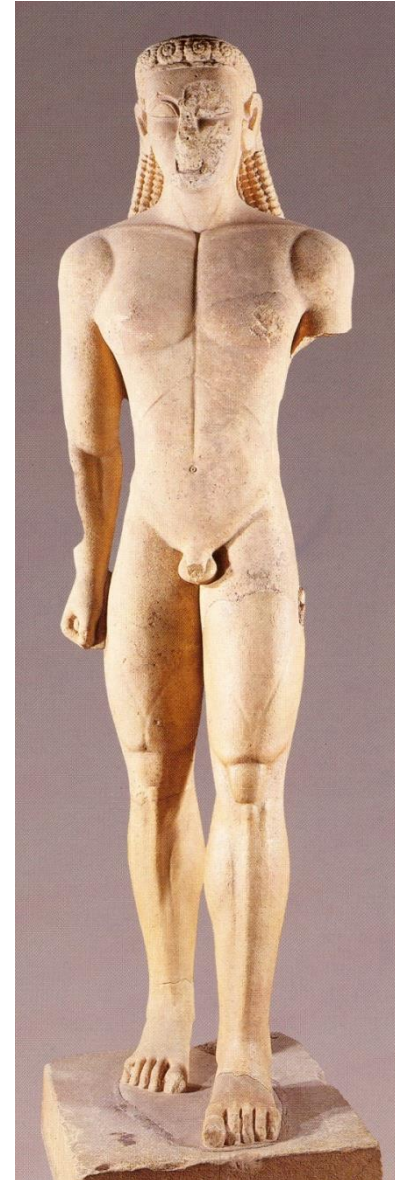
Αρχαϊκή πλαστική: ο τύπος του *Κούρου*

- Εμφανίζεται τον 7^ο αι. π.Χ. και χρησιμοποιείται έως το τέλος της Αρχαϊκής εποχής
- Απεικονίζει έναν ορθό γυμνό νέο άνδρα με χέρια τεντωμένα και κολλημένα στα πλευρά και το αριστερό πόδι μπροστά, σε στάση βηματισμού
- Συνήθως έχει μακριά μαλλιά που περιβάλλει ταινία δεμένη με τον κόμβο του Ηρακλέους (*Ηράκλειο άμμα*)



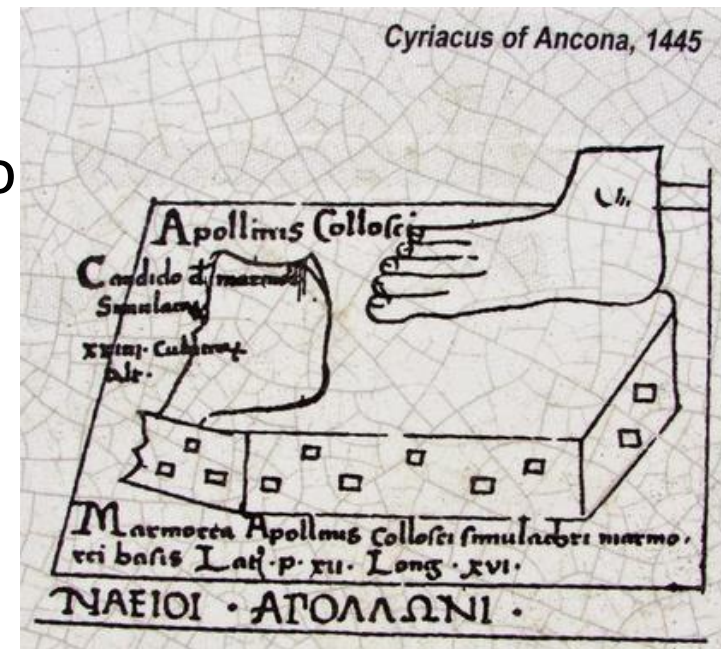
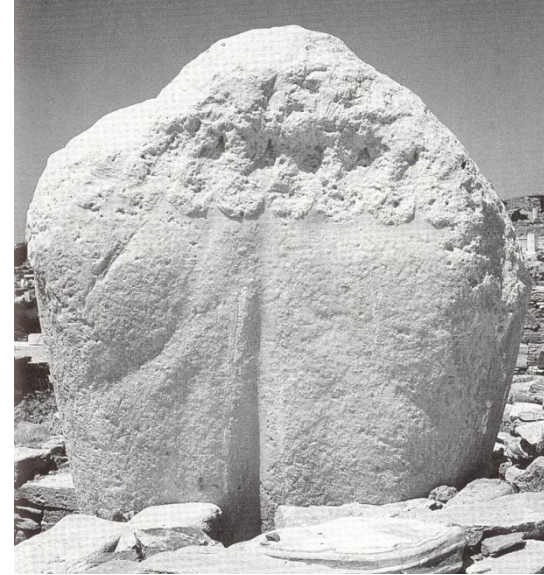
Αρχαϊκή πλαστική: ο τύπος του *Κούρου*

- Εμφανίζεται τον 7^ο αι. π.Χ. και χρησιμοποιείται έως το τέλος της Αρχαϊκής εποχής
- Απεικονίζει έναν ορθό γυμνό νέο άνδρα με χέρια τεντωμένα και κολλημένα στα πλευρά και το αριστερό πόδι μπροστά, σε στάση βηματισμού
- Συνήθως έχει μακριά μαλλιά που περιβάλλει ταινία δεμένη με τον κόμβο του Ηρακλέους (*Ηράκλειο άμμα*)
- Συχνά φυσικό ή και υπερφυσικό μέγεθος (2μ., 3μ. ακόμη και 8μ.)



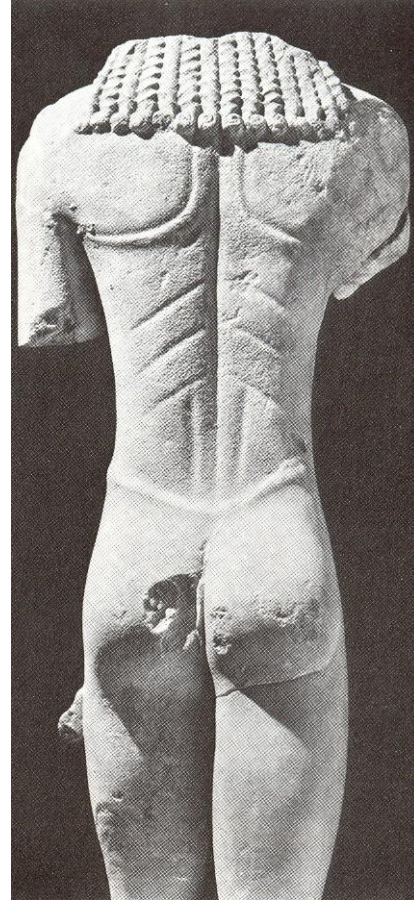
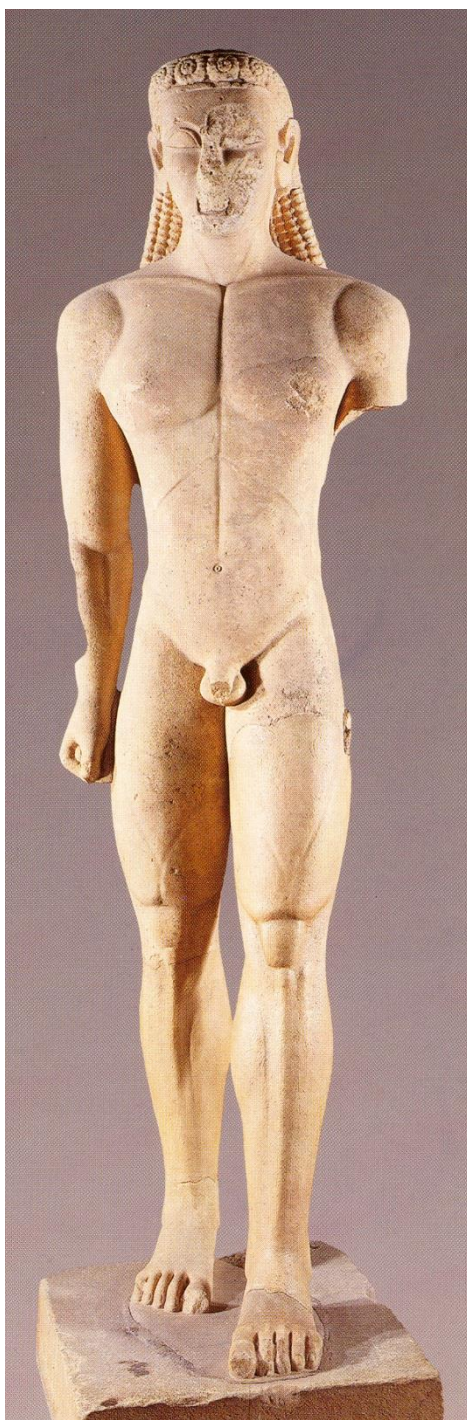
Αρχαϊκή πλαστική: ο τύπος του Κούρου

- Εμφανίζεται τον 7^ο αι. π.Χ. και χρησιμοποιείται έως το τέλος της Αρχαϊκής εποχής
- Απεικονίζει έναν ορθό γυμνό νέο άνδρα με χέρια τεντωμένα και κολλημένα στα πλευρά και το αριστερό πόδι μπροστά, σε στάση βηματισμού
- Συνήθως έχει μακριά μαλλιά που περιβάλλει ταινία δεμένη με τον κόμβο του Ηρακλέους (Ηράκλειο άμμα)
- Συχνά φυσικό ή και υπερφυσικό μέγεθος (2μ., 3μ. ακόμη και 8μ.)



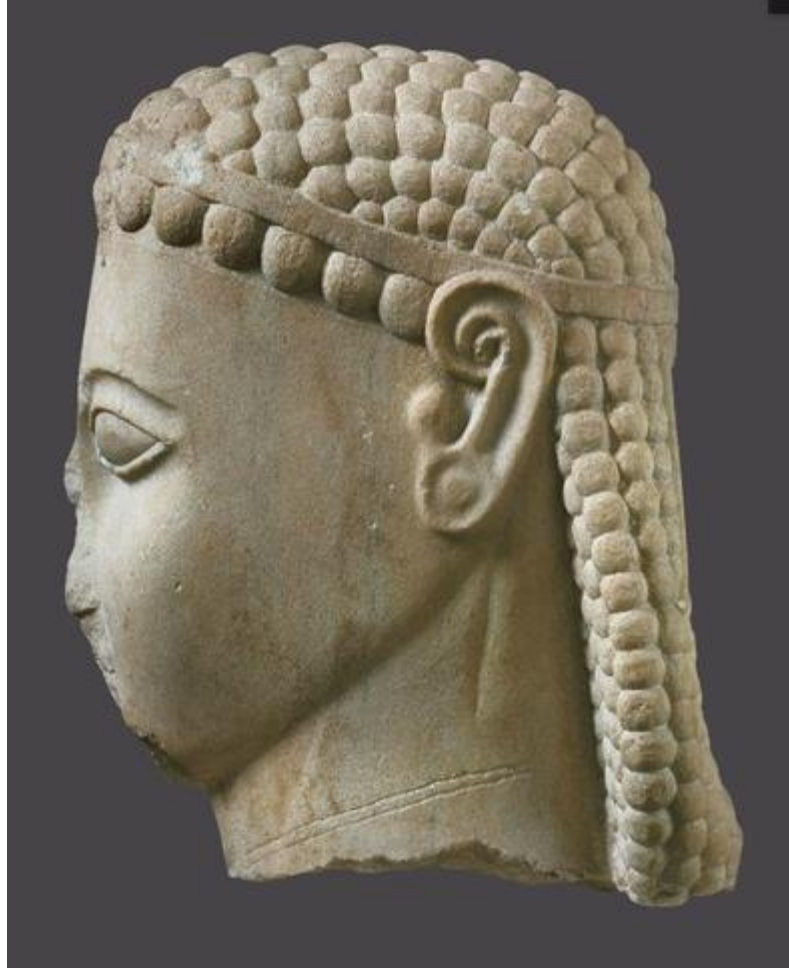


Χάλκινος Κούρος από τους Δελφούς.
περ. 630 π.Χ.



Ο Κούρος του Σουνίου.

περ. 600-580 π.Χ.



Η κεφαλή του Διπύλου.
περ. 610-600 π.Χ.



Η κεφαλή του Διπύλου.

περ. 610-600 π.Χ.



ΘΑΣΟΣ

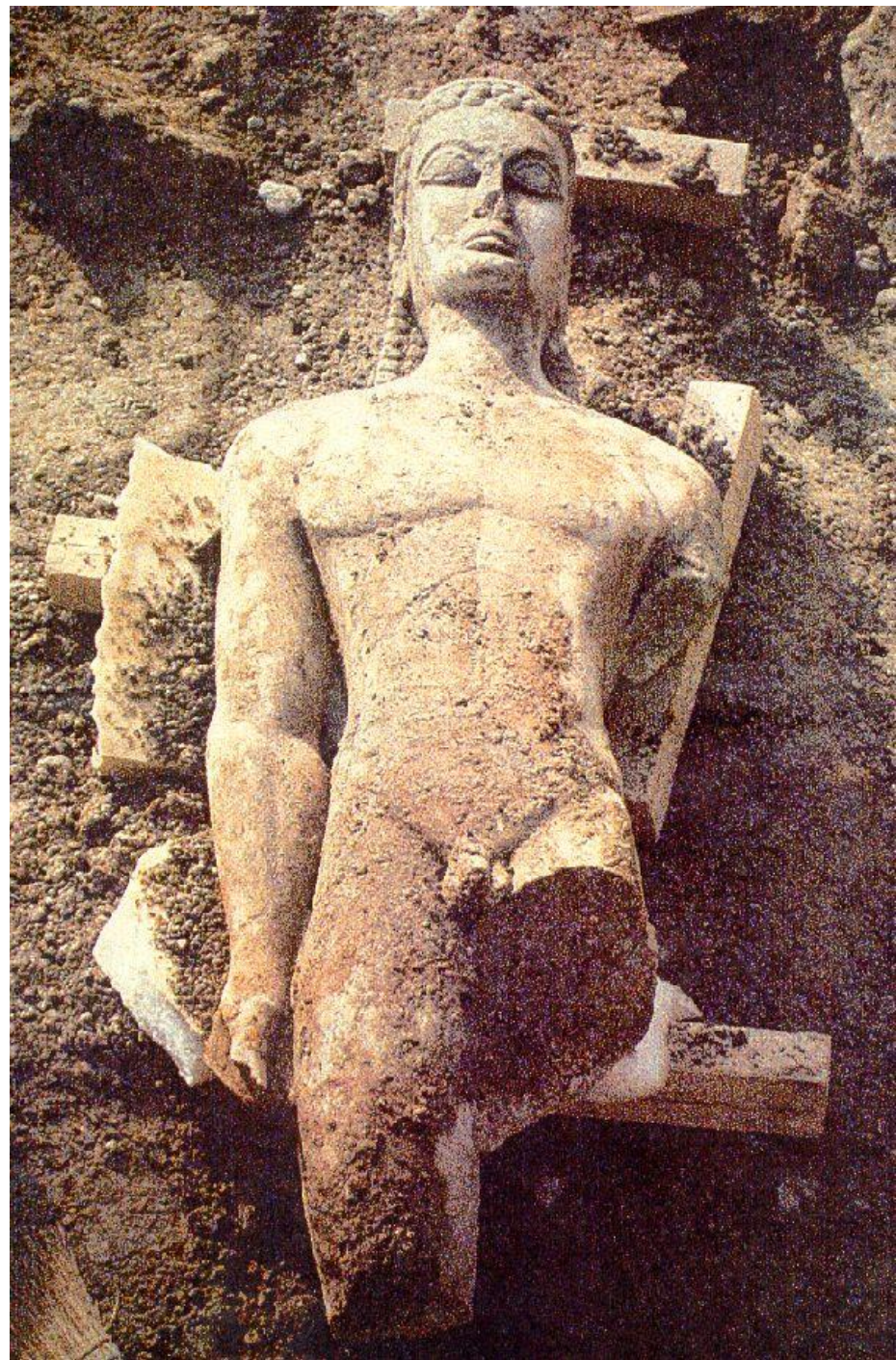
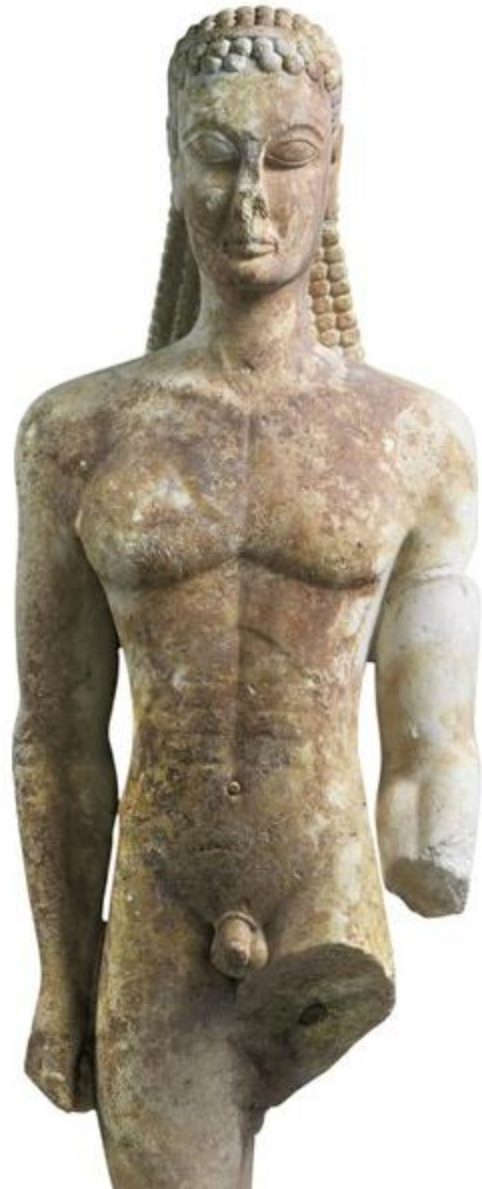


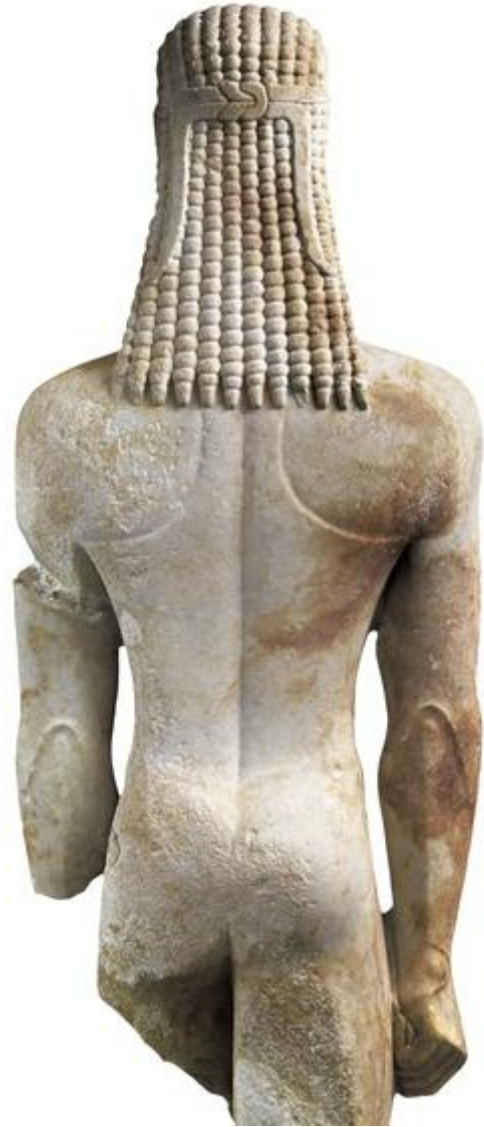
ΚΕΡΑΜΕΙΚΟΣ

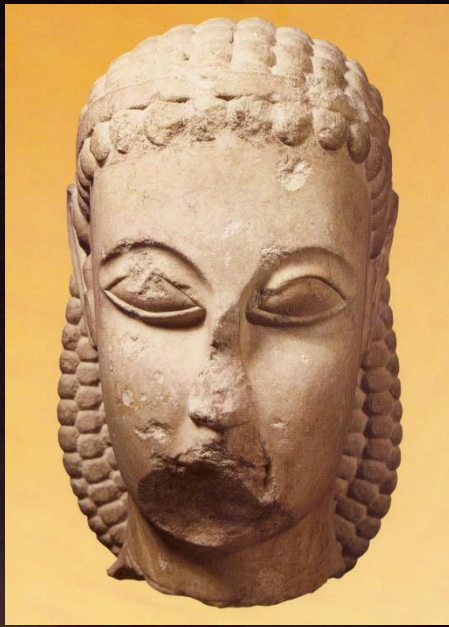


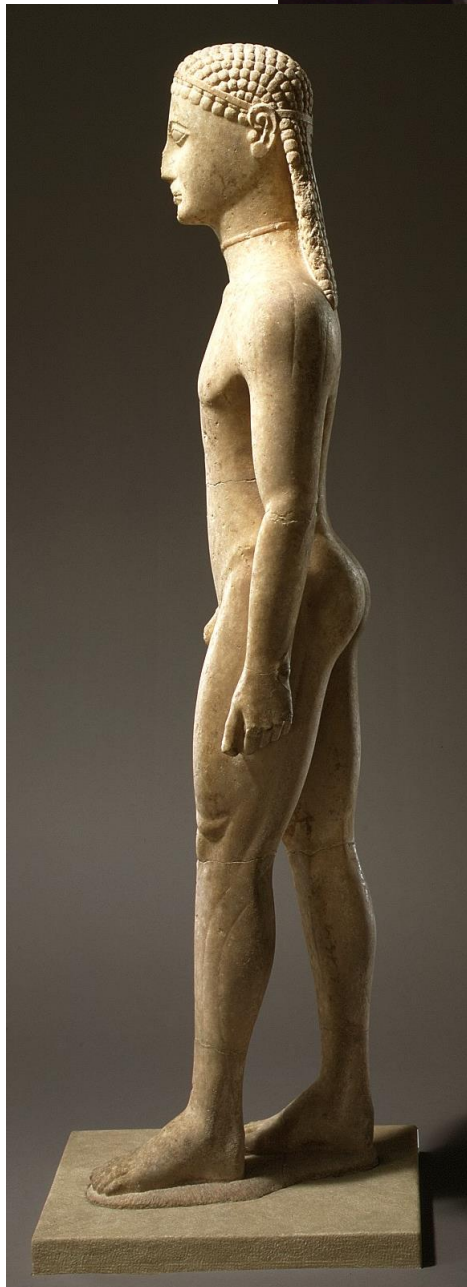
Ο Κούρος της Νέας Υόρκης.
περ. 600-590 π.Χ.

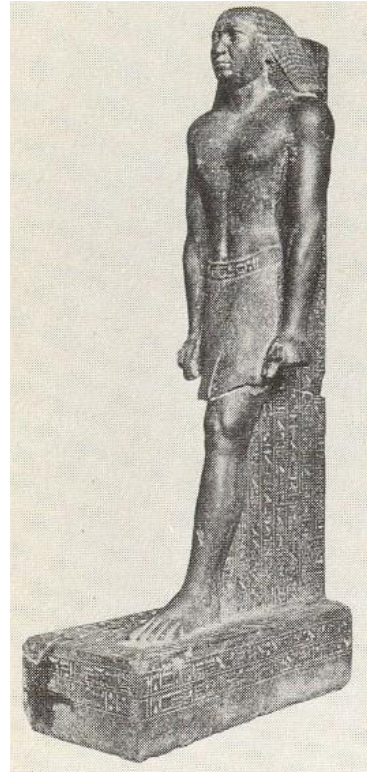
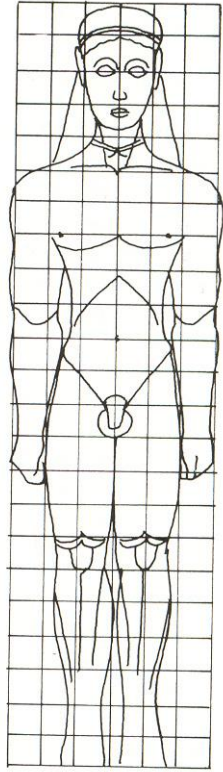
Ο Κούρος του Κεραμεικού.
περ. 600-580 π.Χ.

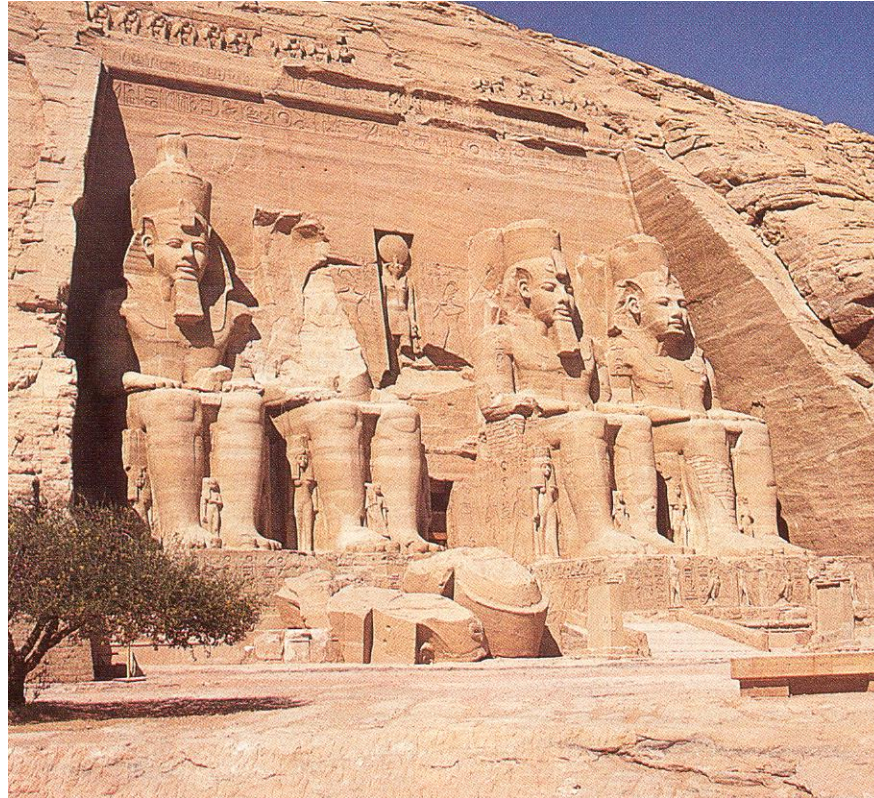
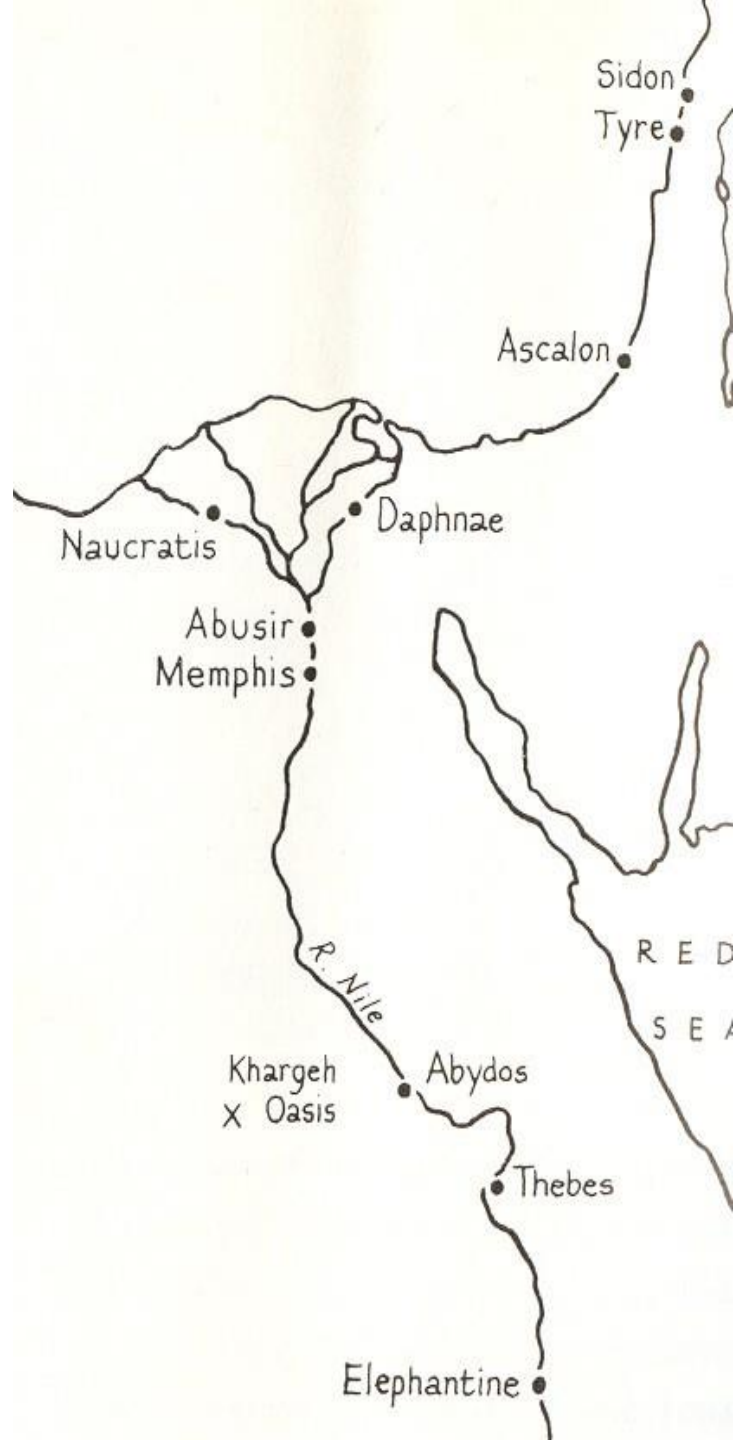












ΒΑΣΙΛΕΥΣ ΕΛΘΟΝΤΟΣ ΕΣΕΛΕΦΑΝΤΙΝΑΝ ΨΑΜΜΑΤΙΧΟ
 ΠΑΝΤΑ ΕΓΓΡΑΨΑΝ ΤΟΙΣ ΨΥΧΑΜΜΑΤΙΧΟΙ ΤΟΙΘΕΟΚΛΟΣ
 ΕΠΛΕΟΝ ΒΛΘΟΝ ΔΕ ΚΕΡΚΙΟΣ ΚΑΤΥ ΠΕΡΘΕ ΝΙΣΟΠΟΤΑΜΟΣ
 ΑΝΙΘΑΛΟΓΛΟΣΟΣ ΔΗΧΕ ΠΟΤΑΣΙ ΜΤΟ ΑΙΓΥΠΤΙΟΣ ΔΕ ΑΜΑΣΙΣ
 ΕΤΡΑΦΕ ΔΑΜΕΑΡΧΟΝ ΑΜΟΙΒΙΧΟ ΚΑΙ ΠΕΛΕΡΟΣΟΝ ΔΑΜΟ

BA
TA
EPI
AN
ETC

ΓΑΒΙΣ ΟΡΟΛΟΦΟΝΙΟΣ
ΖΥΝΝΑΜΜΑΤ

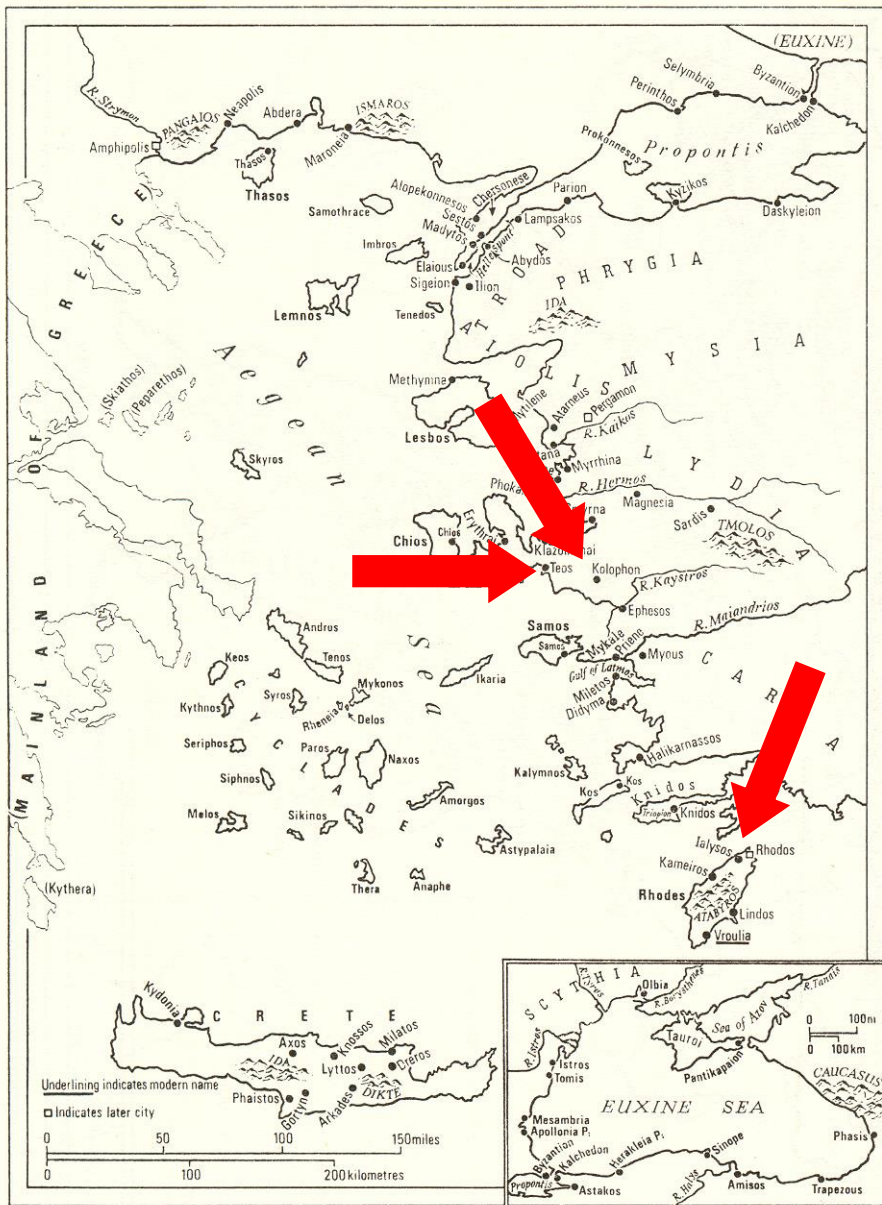
SIS
MO

ΑΝΑΧΖΑΝΟΡΕΡ Τ

ΒΟΙ ΛΛΥΖΙΟΣ ΒΟΚΑΒΑΖΙΑ

ΣΟΧΙΤΑΜΑΨ//////////ΙΟΤΑΡΠΟΤ 10ΤΑΡΤΣΗΟΤΞΖΑ13ΒΣΥΠΠ

ΑΓΕΣΙΒΙΟΣ ΟΤΗΙΟΣ



ΓΑΒΙΚ ΟΡΟΛΟΦΟΝΙΟΖ
 ΖΥΝΝΑΜΜΑΤ

ΑΝΑΞΖΑΝΟΡΕΡ Τ

ΒΟΙ ΜΑΥΖΙΟΖ ΕΘΟΚΑΒΑΖΙΛ

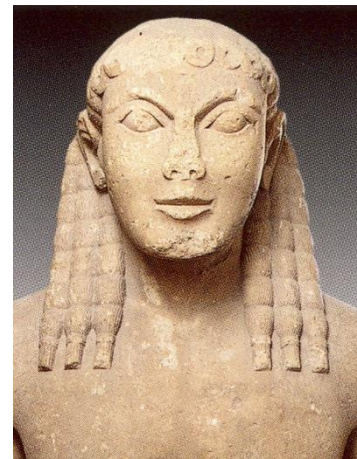
ΣΟΧΙΤΑΜ ΑΨ // ΜΟΤΑΡΠΟΤ ΙΟΤΑΡΤΣΗΟΤΕΖΑΤΕΒΣ

ΑΡΕΣΙΒΙΟΣ ΟΤΗΙΟΣ



Επιτύμβια στήλη του Κιττύλου και του
Δέρμουσ από την Τανάγρα.

περ. 580 π.Χ.



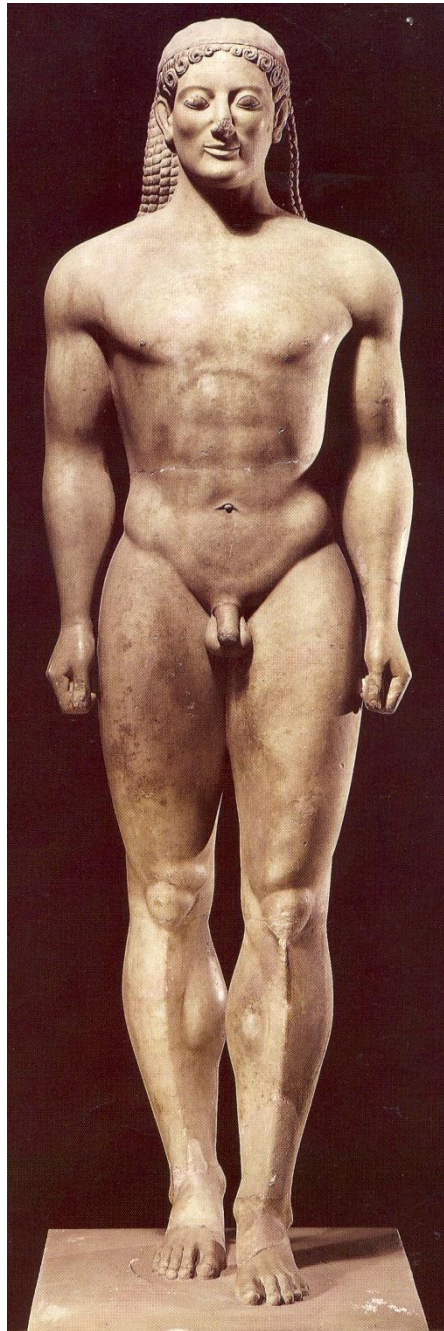
Οι Κλέοβις και Βίτων.

περ. 590-580 π.Χ.

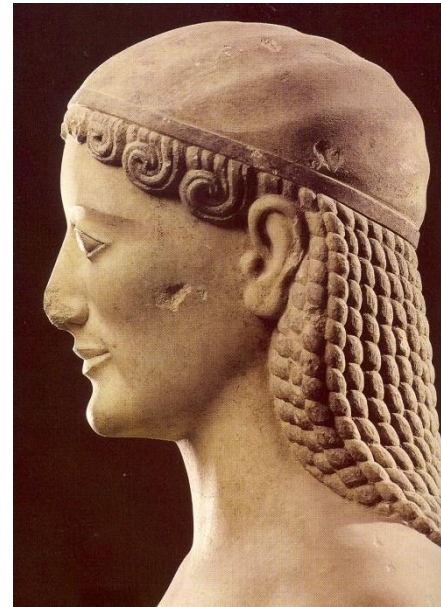
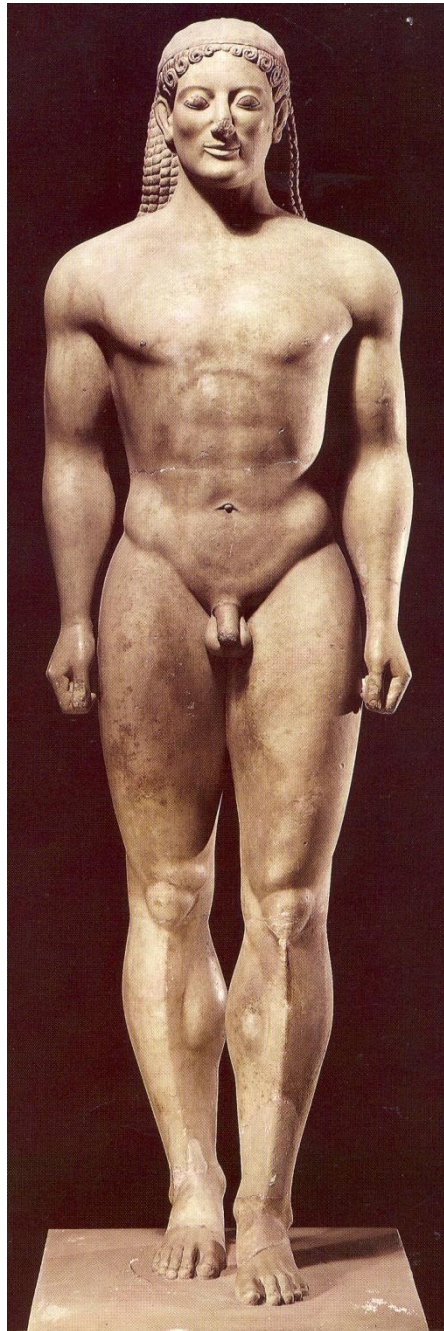


Ο Κούρος της Βολομάνδρας.

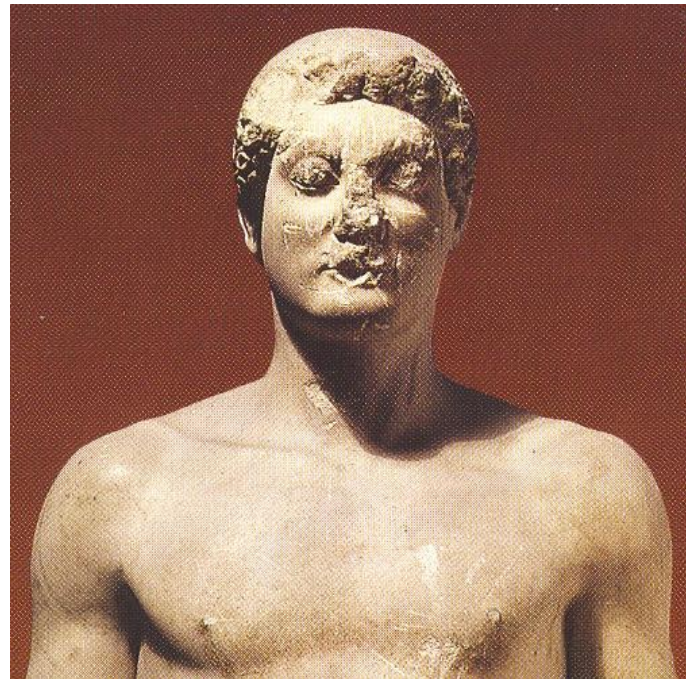
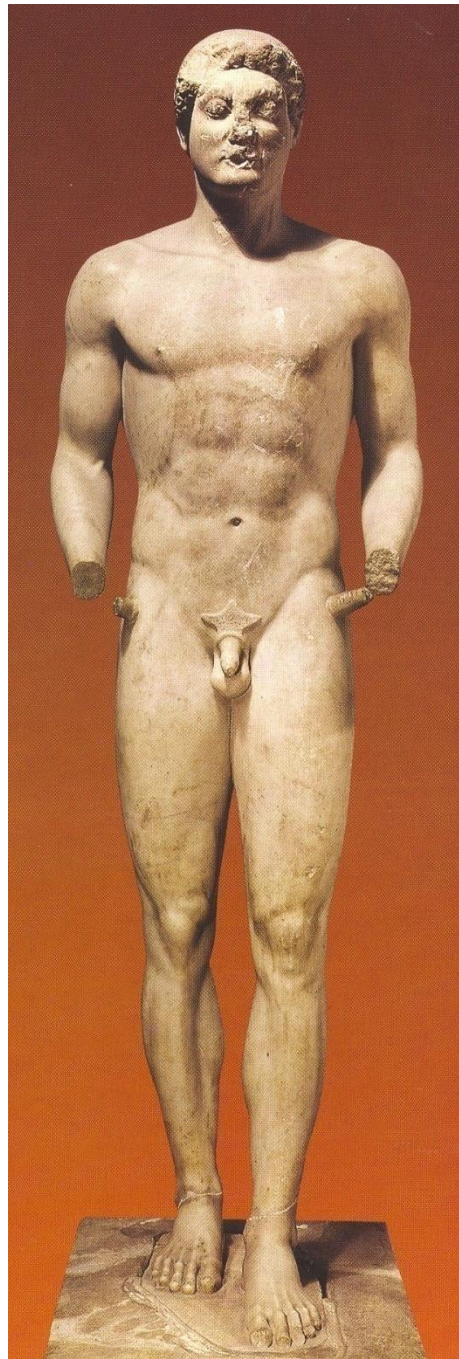
περ. 570 - 560 π.Χ.



Ο Κροΐσος.
περ. 530 π.Χ.



ΣΤΕΘΙ: ΚΑΙ ΟΙΚΤΙΡΟΜ ΚΡΟΙΣΟ
ΠΑΡΑΣ ΕΜΑΘ ΑΝΟΜΤΟΣΗΟΜ
ΓΟΤΕ ΜΙΓΡΟΜΑΘΟΙΣ: ΟΛΕΣΕ
ΘΟΡΟΣ: ΑΡΕΣ

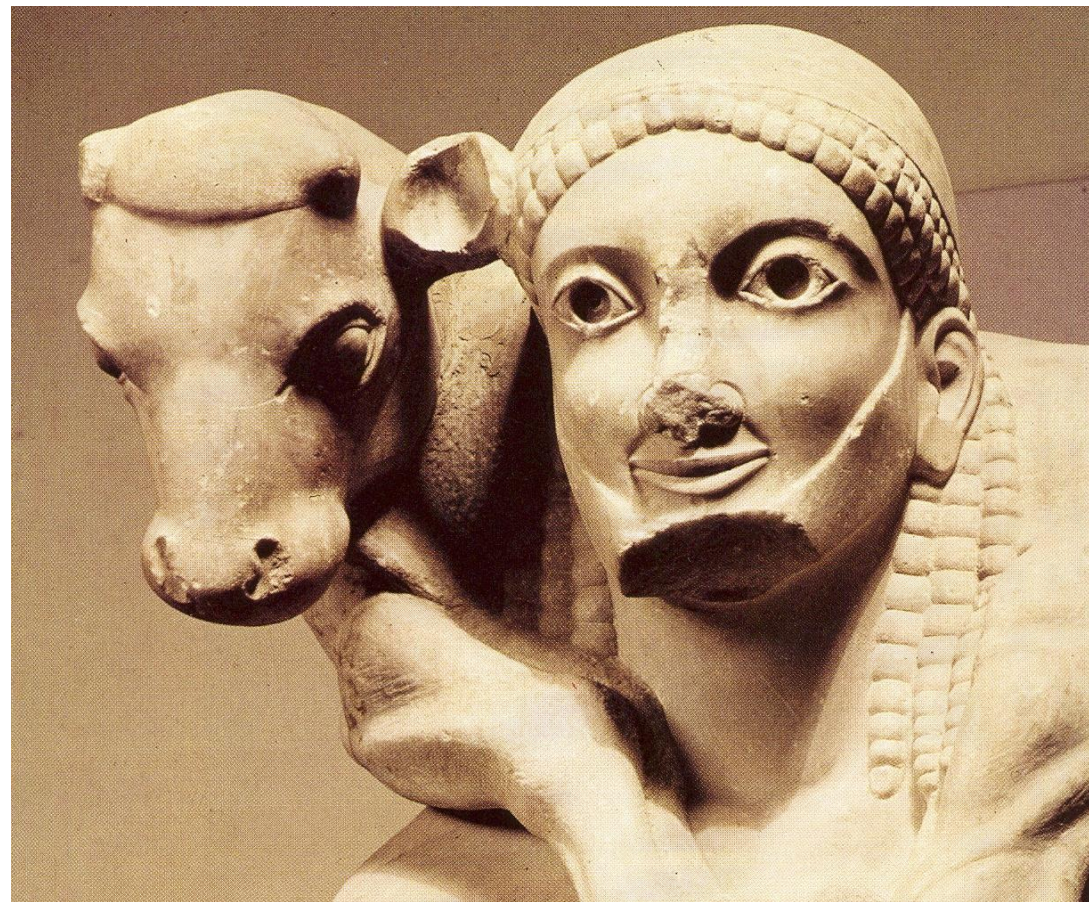


Ο Αριστόδικος.

περ. 500 π.Χ.

Χαρακτηριστικά των *Κούρων*:

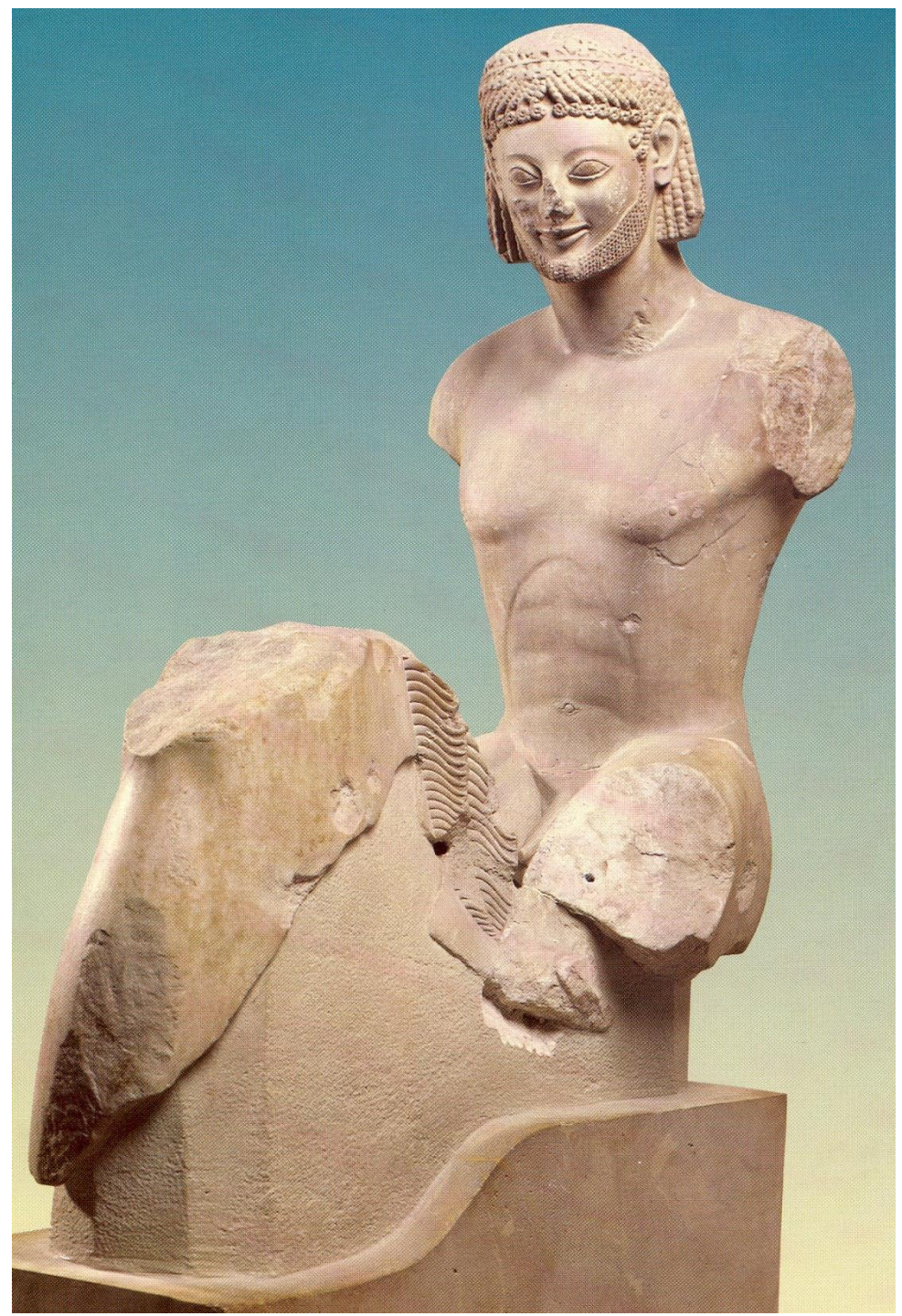
- Αυστηρή τυπολογία
- Συμμετρία, ευστάθεια
- Μετωπικότητα, σχηματοποίηση, ψυχρότητα
- Επιφανειακή ανατομία, συμβατικότητα και διακοσμητικότητα
- Άμεσες κοινωνικές αναφορές



Ο Μοσχοφόρος.
περ. 570 - 560 π.Χ.

Ο Ιππέας Rampin.

π. 550 π.Χ.





Κόρες:

Αρχαϊκή πλαστική: ο τύπος της *Κόρης*

- Εμφανίζεται τον 7^ο αι. π.Χ. και χρησιμοποιείται έως το τέλος της Αρχαϊκής εποχής
- Απεικονίζει μία ορθή νεαρή γυναίκα, ντυμένη συνήθως με χιτώνα και ιμάτιο
- Έχει ιδιαίτερα επιμελημένη κόμμωση και συνήθως κρατεί προσφορά (πτηνό, άνθος, καρπό)
- Φέρει πλούσια κοσμήματα (περιδέραια, διαδήματα, ενώτια, ψέλλια)







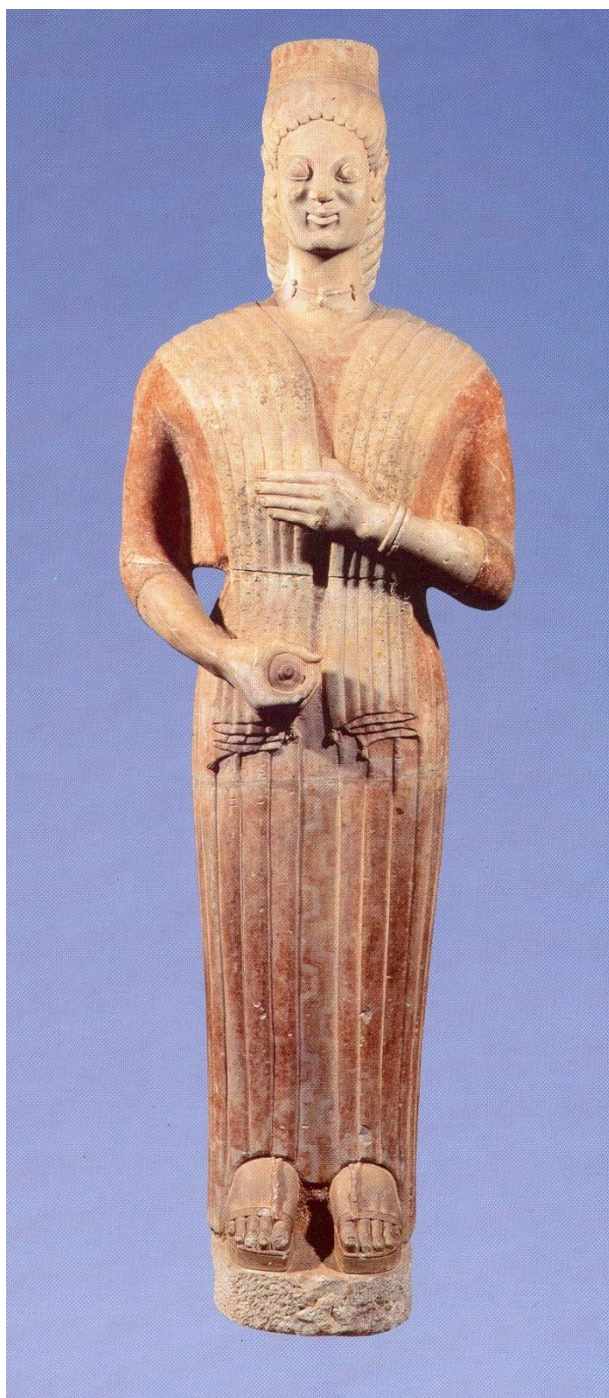
Κορμός Κόρης.
περ. 580 π.Χ.



ΧΗΡΑΜΝΗΣ ΜΑΥΞΘΙΚΕΝΤΗΡΗΙΑΓΑΛΜΑ

ΗΉρα του Χηραμύη.

περ. 560 π.Χ.



Η «θεά» του Βερολίνου.

περ. 570-560 π.Χ.



Η Φρασίκλεια.

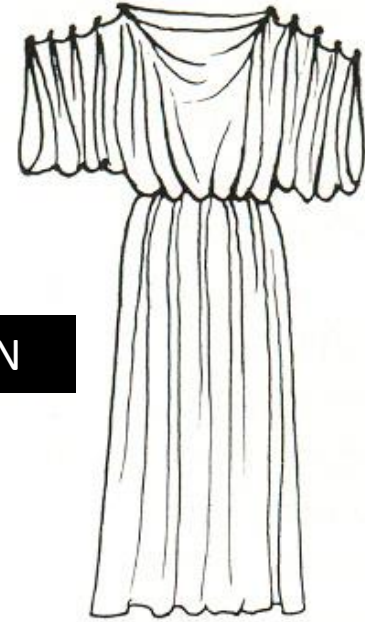
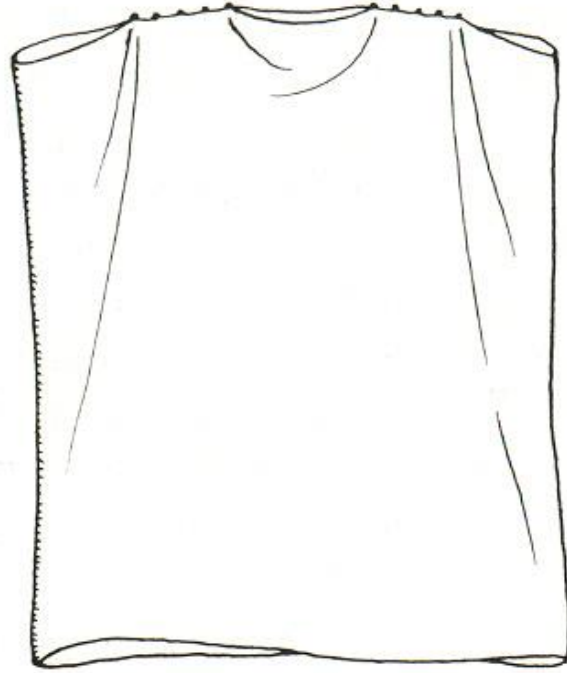
περ. 550-540 π.Χ.



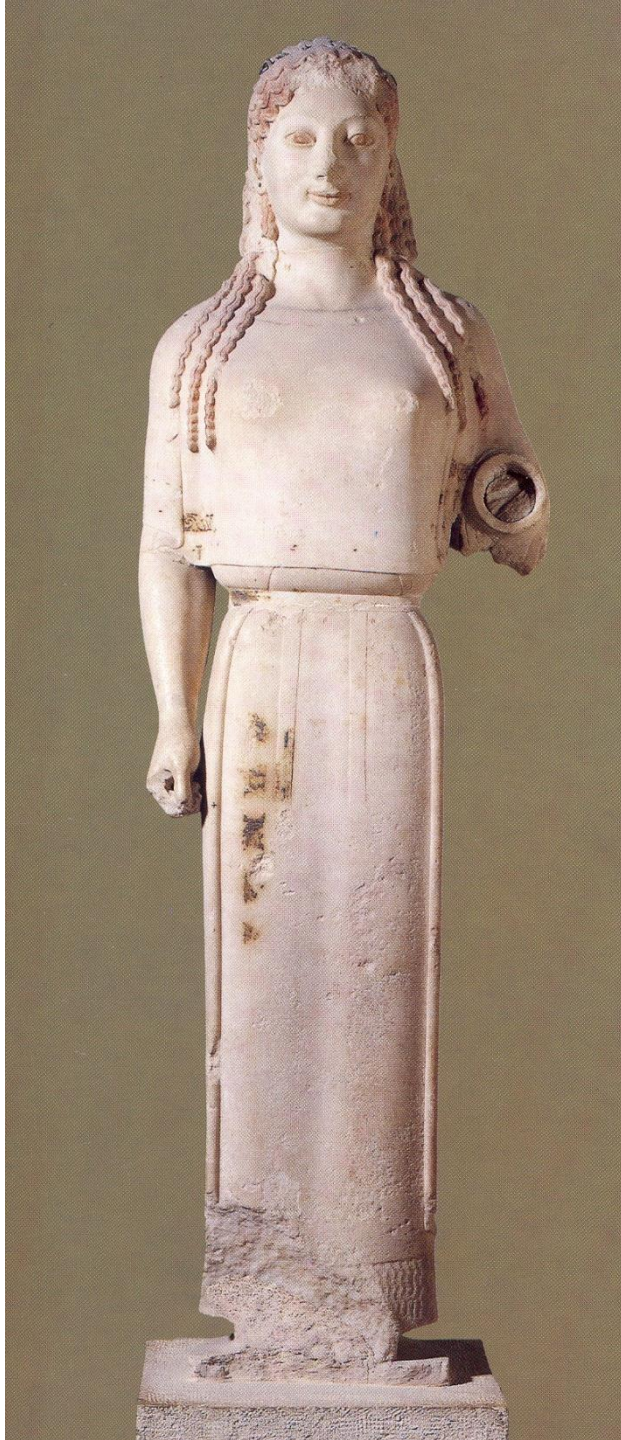
ΖΕΜΔΟΡΑΣΙΚΛΕΙΑΣ
ΚΟΡΕΚΕΚΛΕΖΟΜΑΙ
ΔΙΕΙΑΜΤΙΛΑΜΟ
ΠΑΡΑΘΕΟΜΤΟΥΤΟ
ΛΑΧΟΖΟΜΟΜΑ





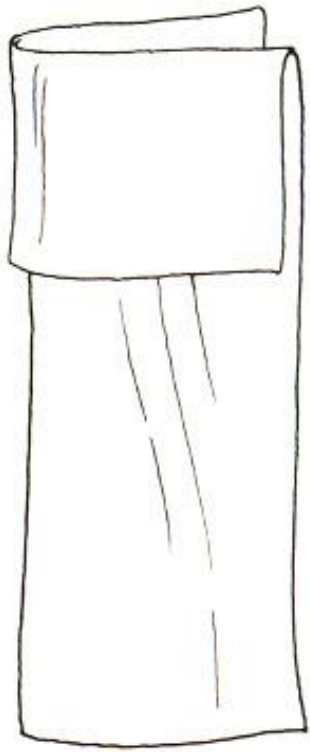
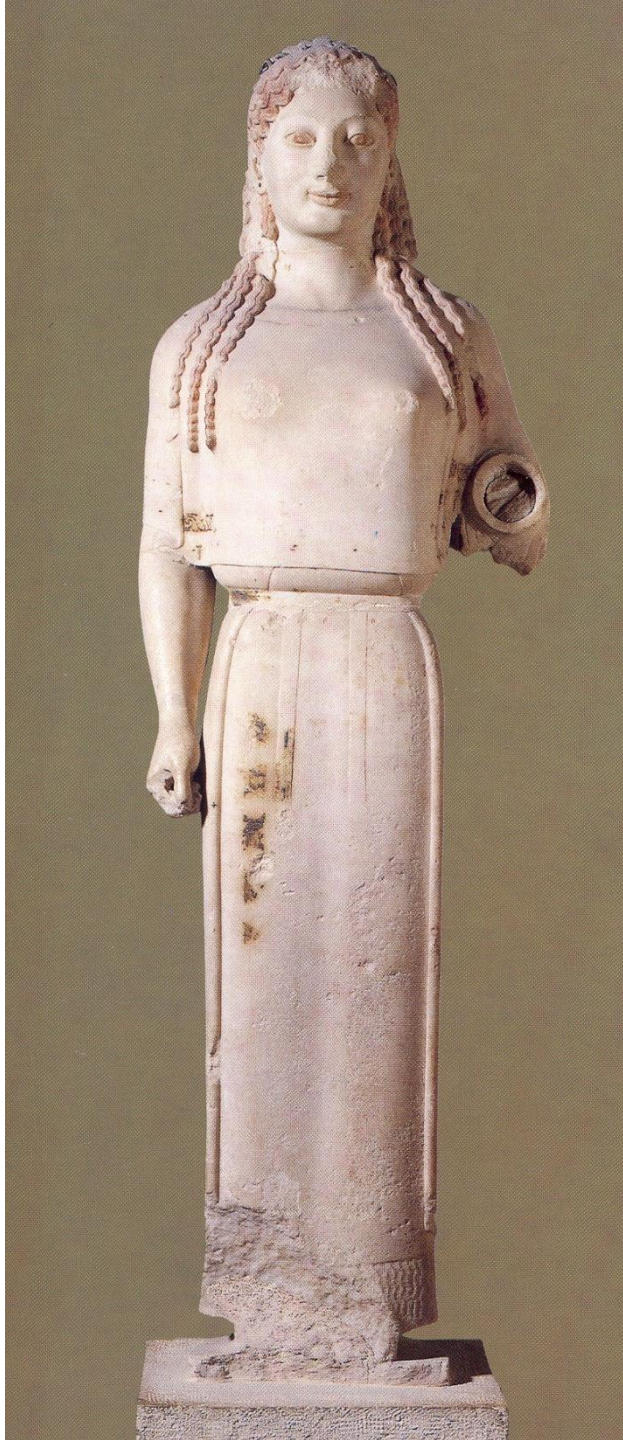


ΧΙΤΩΝ

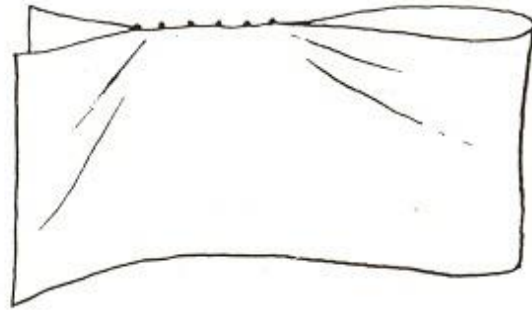


Η «Πεπλοφόρος».

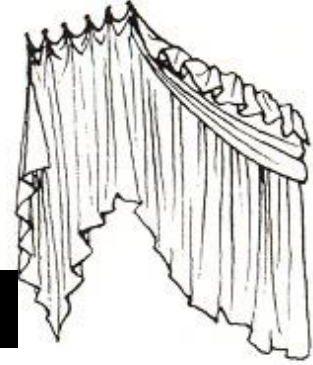
περ. 530 π.Χ.



ΠΕΠΛΟΣ

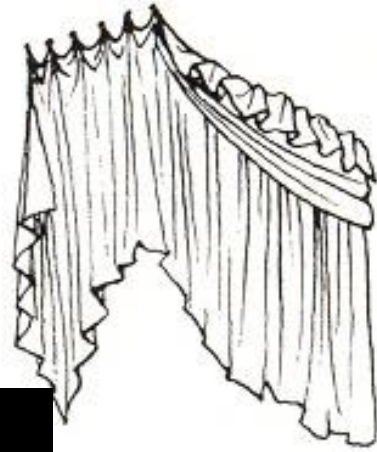
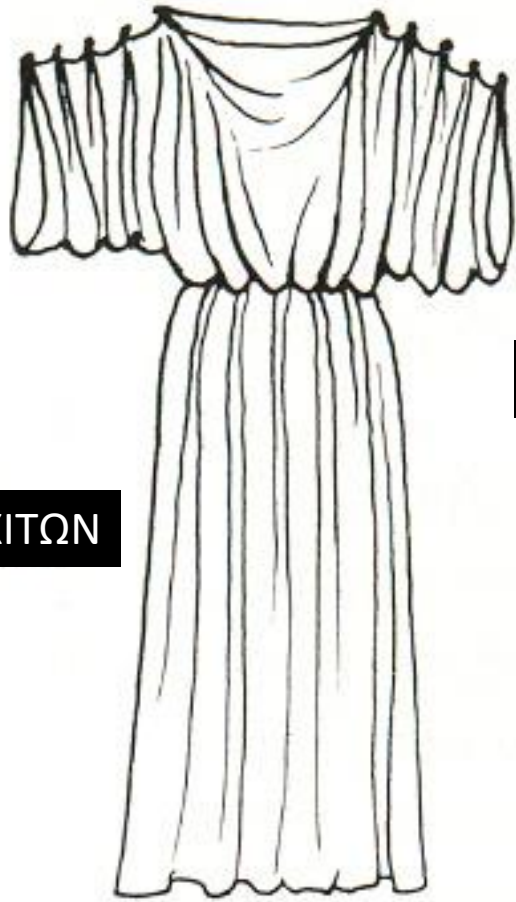


IMATION

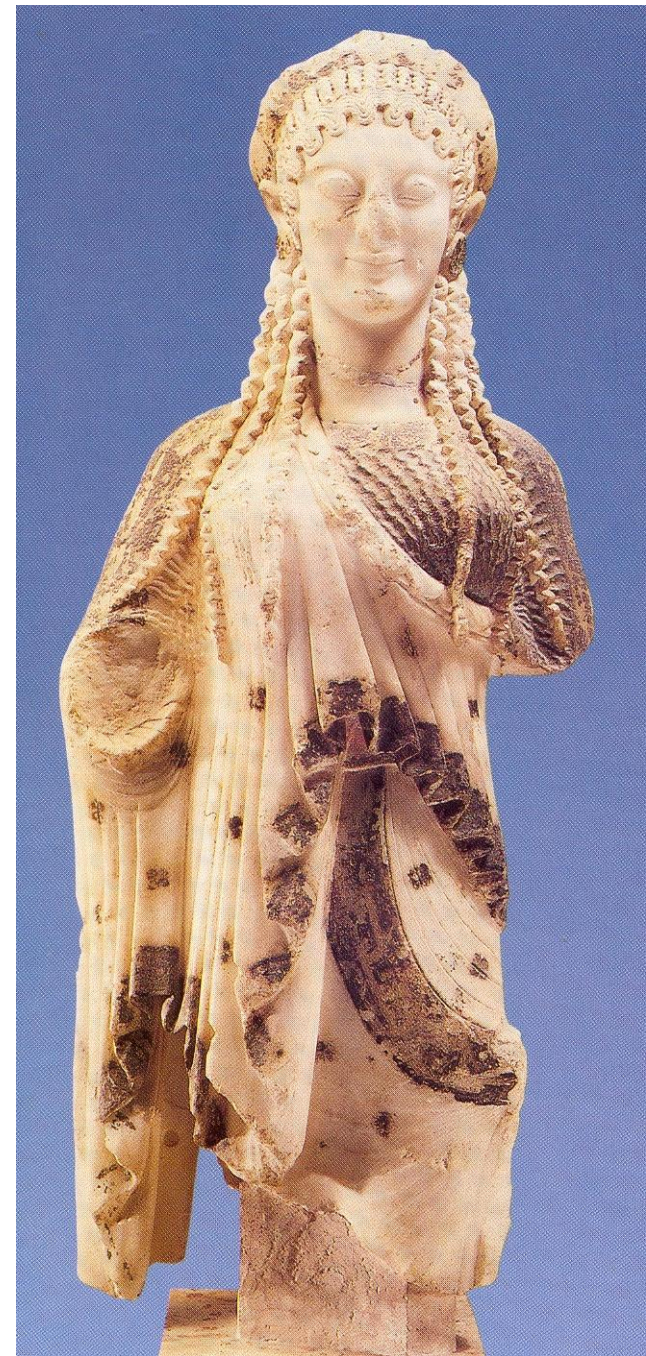




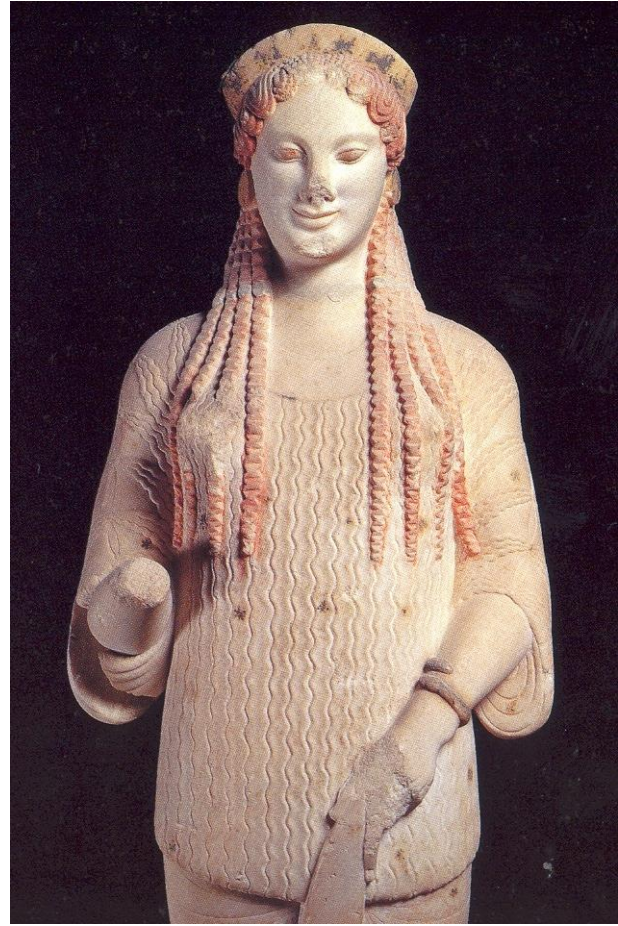
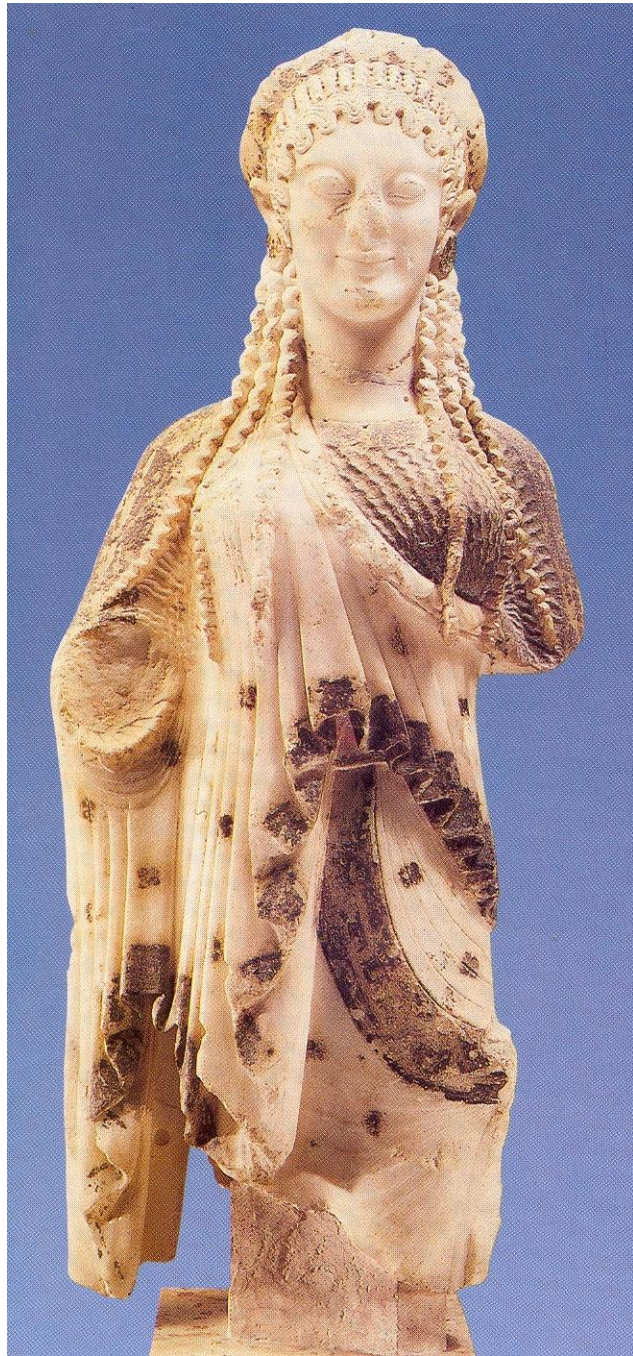
XITON



IMATION







Χαρακτηριστικά των *Κούρων-Κορών*:

- Αυστηρή τυπολογία
- Συμμετρία, ευστάθεια
- Μετωπικότητα, σχηματοποίηση, ψυχρότητα
- Επιφανειακή ανατομία, συμβατικότητα και διακοσμητικότητα
- Άμεσες κοινωνικές αναφορές