



# ΠΡΟΪΣΤΟΡΙΚΗ ΑΡΧΑΙΟΛΟΓΙΑ

## ΙΑ 10

Το ανάκτορο των Μαλίων

# Γενική άποψη του ανακτόρου

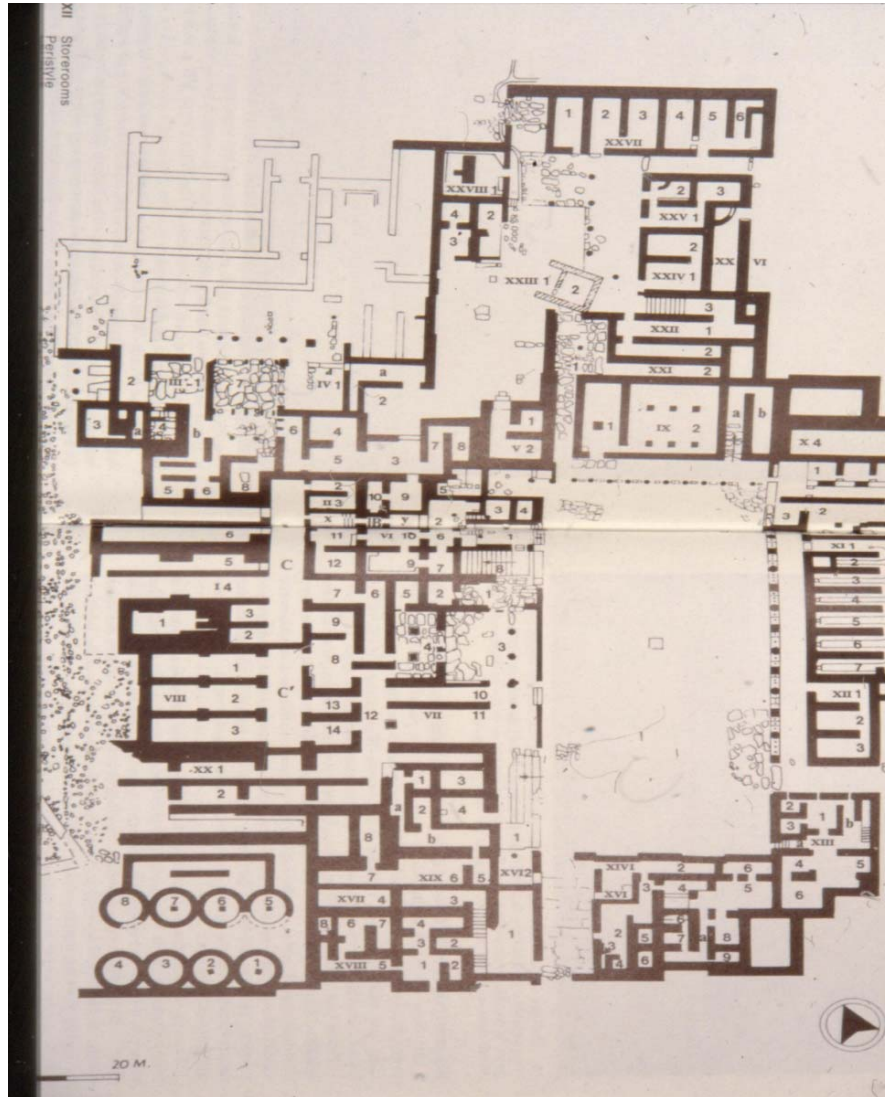




# Αεροφωτογραφία του ανακτόρου

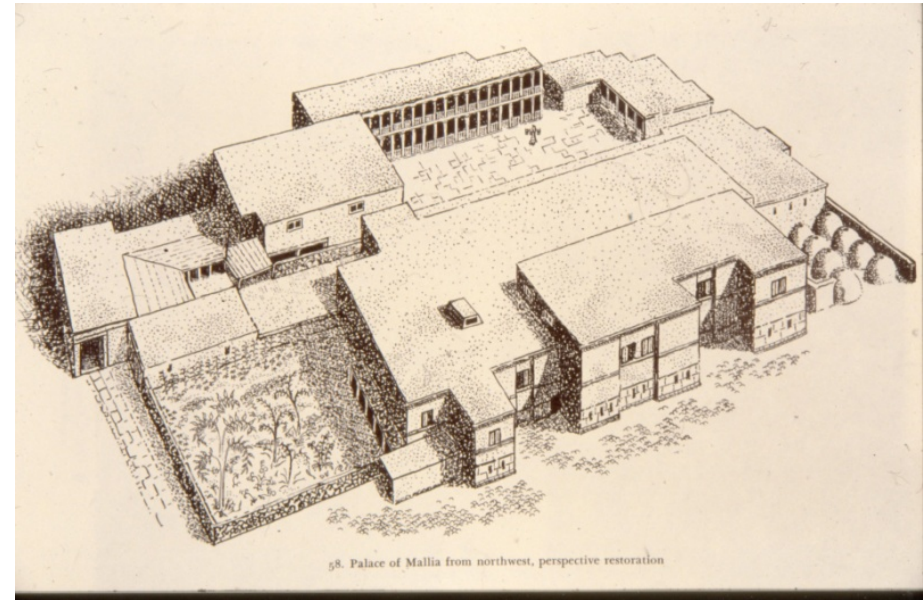


# Κάτοψη ανακτόρου





# Ομοίωμα και σχεδιαστική αναπαράσταση



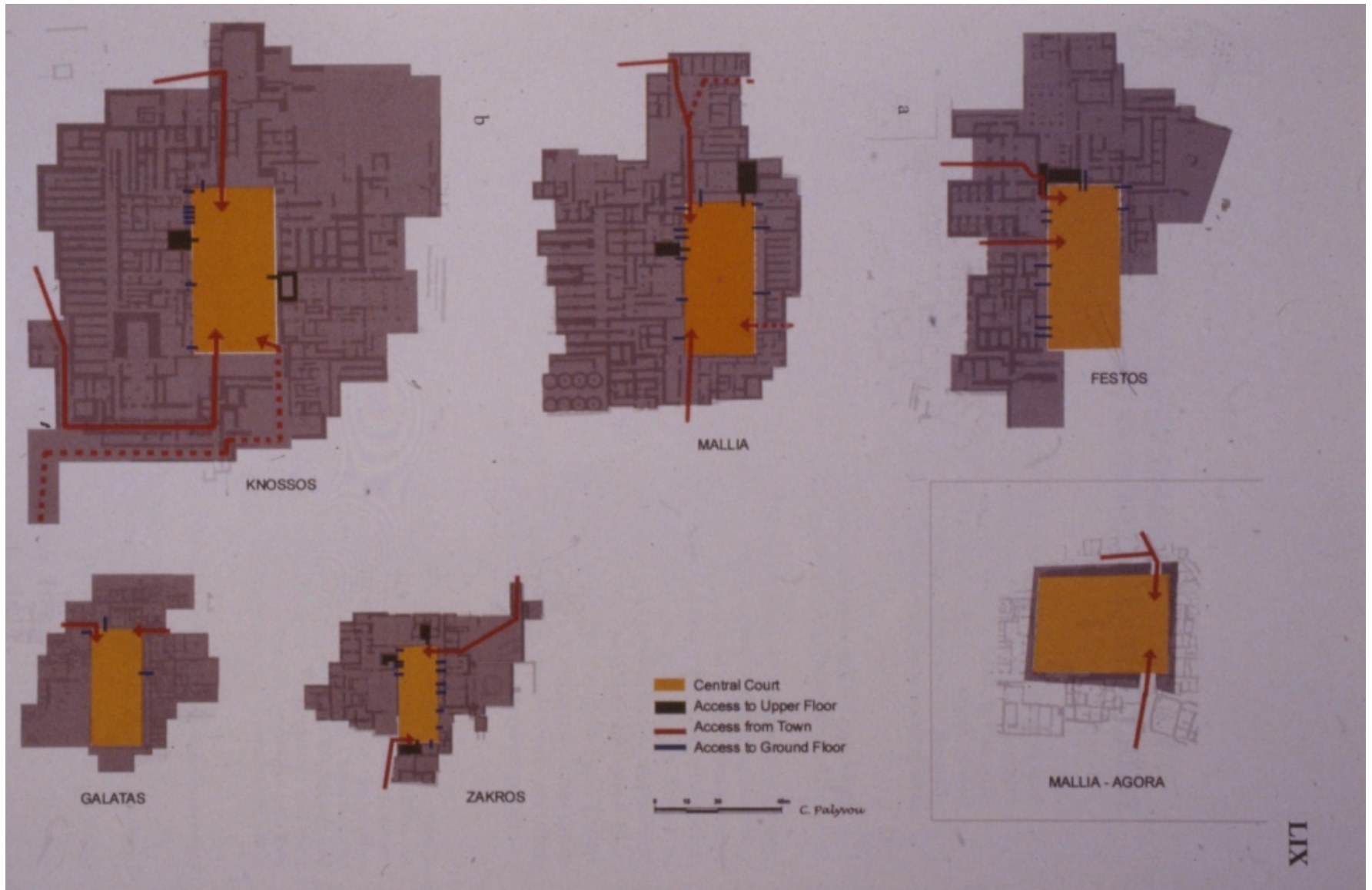


- Βασιλικός δρόμος που οδηγεί στη βόρεια είσοδο.



- Είσοδος με πλακόστρωτο μονοπάτι.

# Κεντρικές αυλές ανακτόρων





# Κεντρική αυλή.





Κεντρική αυλή. Βόρεια πλευρά.  
Βάσεις κιόνων.



# Δυτικές αυλές ανακτόρων

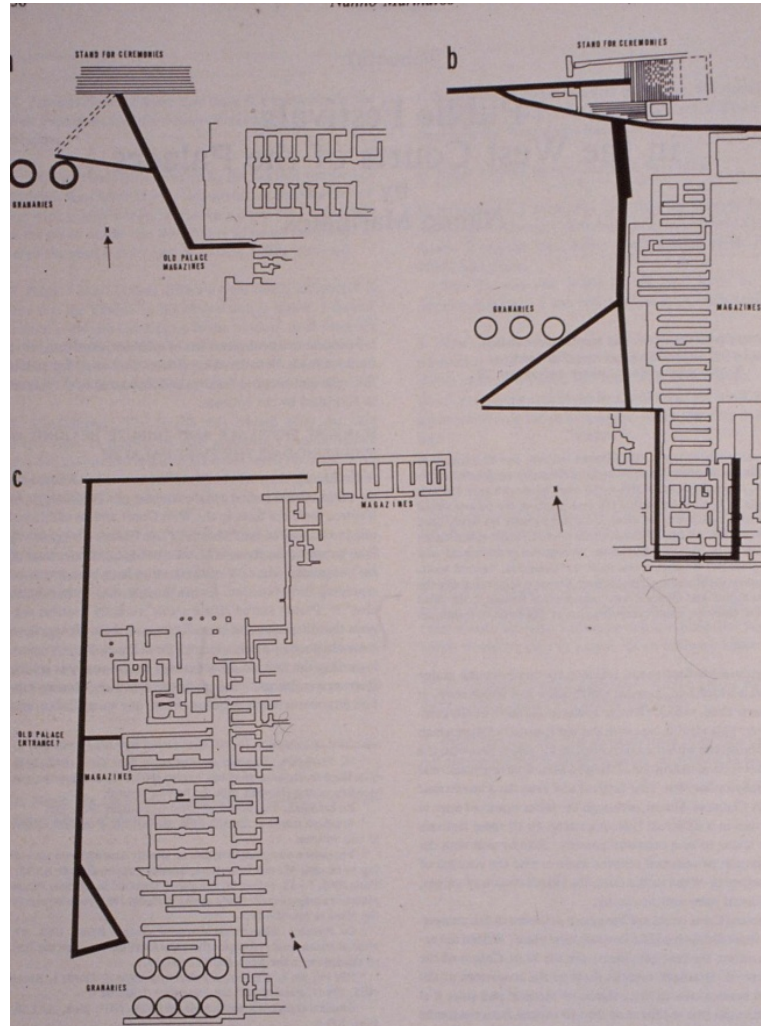


Fig. 1. Simplified plans of the three palaces of (a) Phaistos, (b) Knossos and (c) Malia showing the connection between causeways, granaries, magazines and stands. Drawing by A.-L. Schallin.



# Δυτική αυλή





- Δυτική πτέρυγα.  
Κεντρική αυλή. Loggia.  
Κλίμακα.



- Μεγάλη κλίμακα.



# Μερική άποψη της δυτικής πτέρυγας από την κεντρική αυλή



# Θεατρικός χώρος και μεγάλη κλίμακα





# Loggia. Πρόσθια και οπίσθια πλευρά.



# Κρύπτη των πεσσών







- Θεατρικός χώρος.



- Κέρνος.

# Εξωτερικό ιερό στο βόρειο άκρο της δυτικής πτέρυγας





# Κουλούρες στη ΝΔ πλευρά του ανακτόρου.





# Ανατολικές αποθήκες





# Αυλή με άποψη του Πύργου στο βάθος



Λοξό οικοδόμημα μυκηναϊκής εποχής που φράσσει το διάδρομο της βόρειας πτέρυγας.





# Βόρεια πτέρυγα. Είσοδος του Πύργου.



# Βόρεια αυλή





# ΒΔ αποθήκες





- Υπόστυλη κρύπτη στα ΒΔ του ανακτόρου.



- ΒΔ αποθήκες



# Νότια διαμερίσματα





# ΝΔ διαμερίσματα







- Λαβή ξίφους με ακροβάτη.



- Βασιλικό σκήπτρο.



52. Μεσομινωική ΙΙΙ πήλινη ράβδος με  
Γραμμική Α γραφή σε τέσσερις  
όψεις. Ανάκτορο Μάλιας.  
Middle Minoan III clay bar with  
Linear A script on four faces. Palace  
of Malia.

- ΜΜ ΙΙΙ. Πήλινη ράβδος με Γραμμική Α.