The background of the slide is a faded, sepia-toned image of a Minoan fresco. It depicts a bull-leaping scene, a common motif in Minoan art. In the center, a bull is shown in a dynamic, leaping pose. To the left, a figure is seen in a crouching position, possibly preparing to leap over the bull. To the right, another figure is shown in a similar crouching position, with a bull's head and horns visible nearby. The scene is set against a background of stylized architectural elements and other figures, all rendered in a characteristic Minoan style with bold lines and a focus on movement and naturalistic representation.

Βωμός: Ορισμός, σημασία, χρήση στην Κρήτη και Κύπρο της Ύστερης Χαλκοκρατίας

Ερωτήματα προς διερεύνηση

- Χρήση και σημασία των βωμών
- Θέματα ορισμού και ορολογίας - ο όρος «βωμός» («altar»)
- Αντιπαραβολή/σύγκριση δεδομένων μεταξύ Κρήτης και Κύπρου

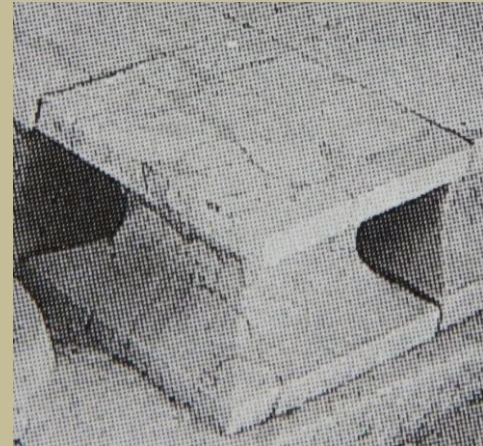
“The cult needs an altar” (Nilsson 1950, 117)

Nilsson, M. 1950. *The Minoan – Mycenaean Religion and its Survival in Greek Religion*. Lund.

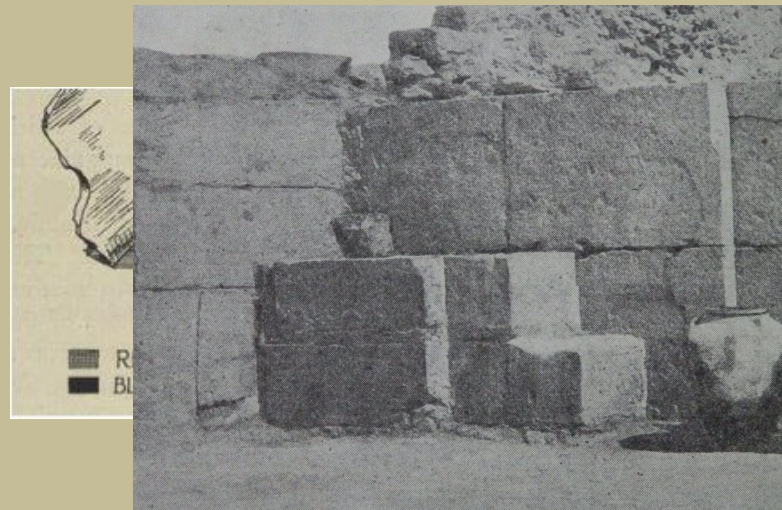
Η Κρήτη



Κτιστός τετράπλευρος βωμός



Αμφίκοιλος βωμός

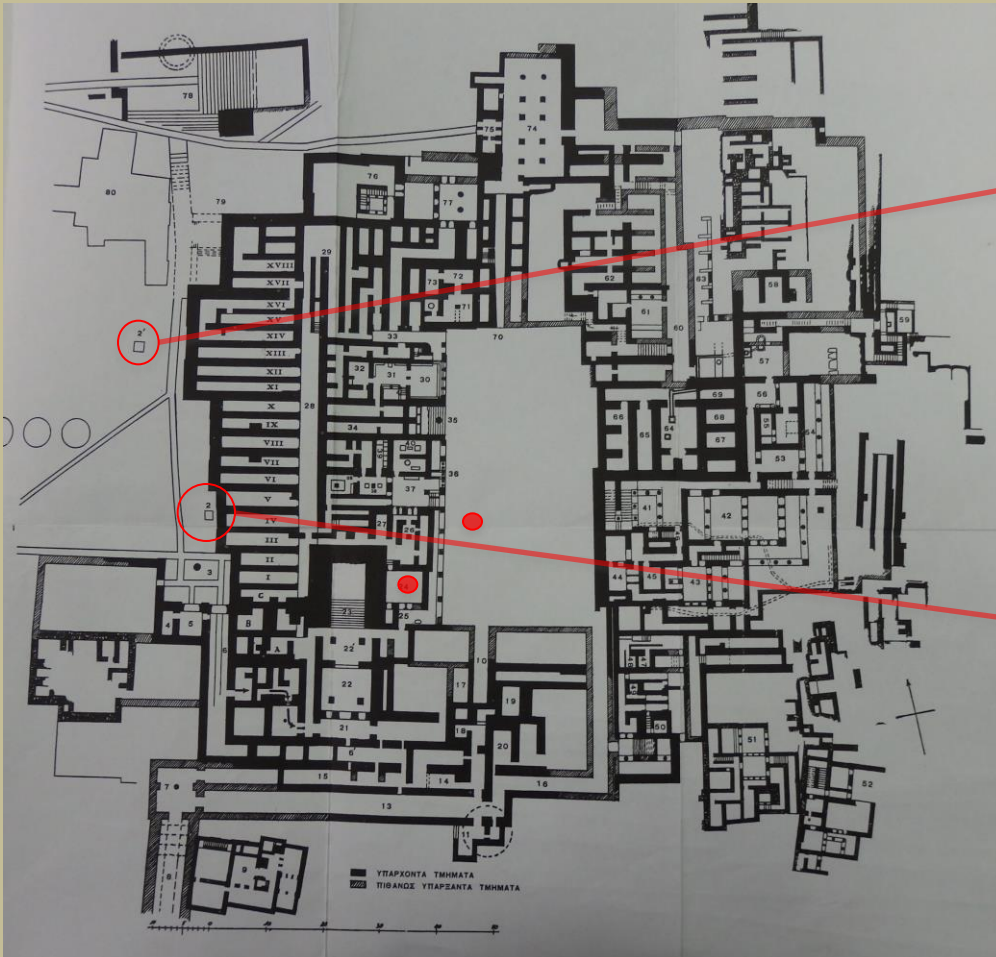


Βαθμιδωτός βωμός

Η Κρήτη

Νεοανακτορική περίοδος (ΜΜ ΙΙΙβ - ΥΜ Ιβ)

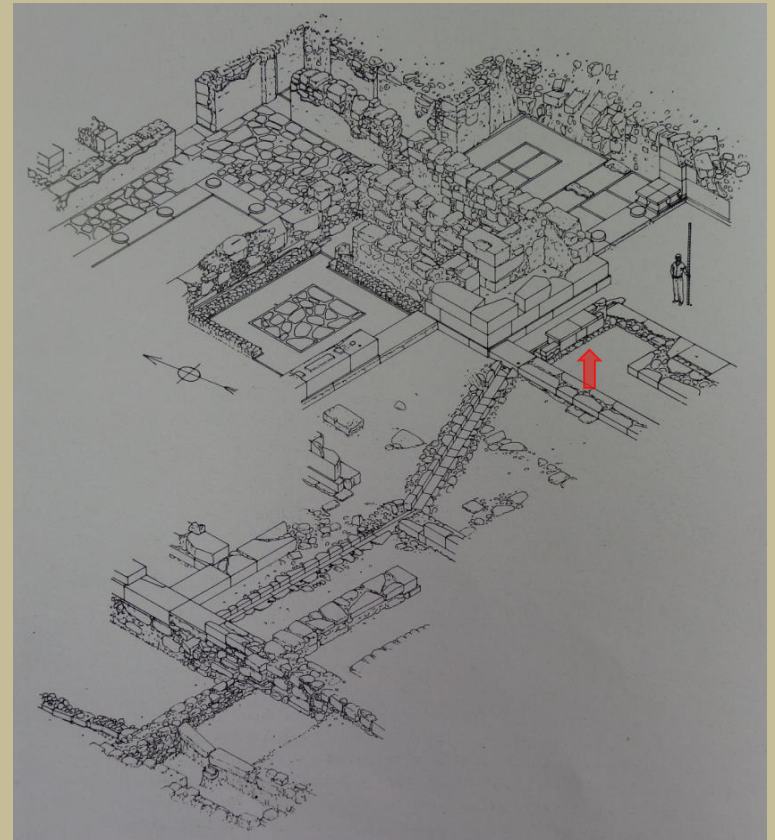
Κτιστός τετράπλευρος βωμός



Η Κρήτη

Νεοανακτορική περίοδος (ΜΜ ΙΙΙβ - ΥΜ Ιβ)

Κτιστός τετράπλευρος βωμός



Η Κρήτη

Νεοανακτορική περίοδος (ΜΜ ΙΙΙβ - ΥΜ Ιβ)

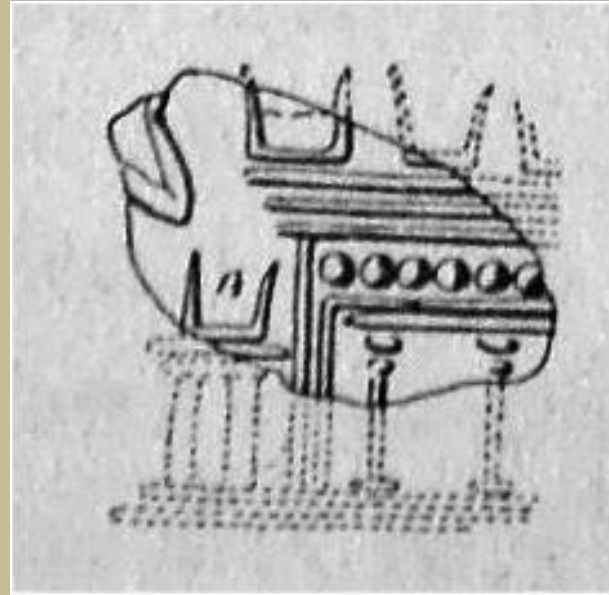
Κτιστός τετράπλευρος βωμός



Η Κρήτη

Νεοανακτορική περίοδος (ΜΜ ΙΙΙβ - ΥΜ Ιβ)

Κτιστός τετράπλευρος βωμός



Η Κρήτη

Νεοανακτορική περίοδος (ΜΜ ΙΙΙβ - ΥΜ Ιβ)

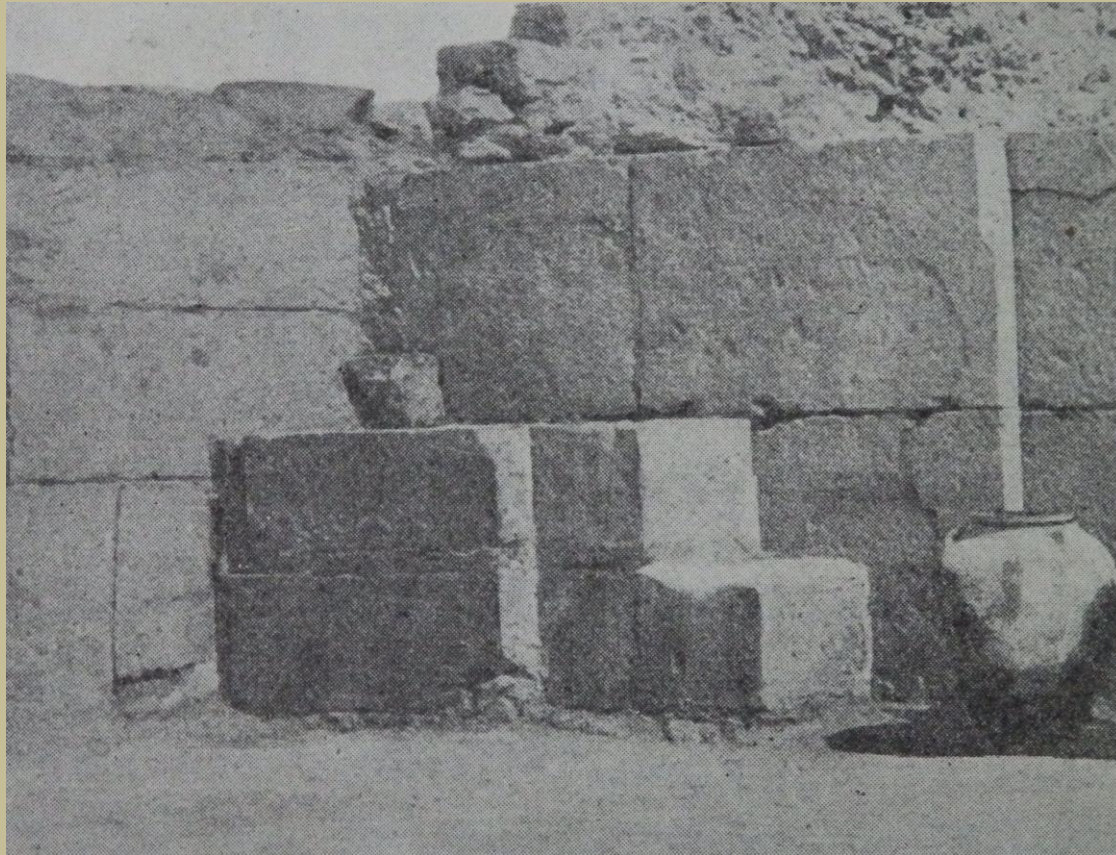
Κτιστός τετράπλευρος βωμός



Η Κρήτη

Νεοανακτορική περίοδος (ΜΜ ΙΙΙβ - ΥΜ Ιβ)

Βαθμιδωτός βωμός



Η Κρήτη

Νεοανακτορική περίοδος (ΜΜ ΙΙΙβ - ΥΜ Ιβ)

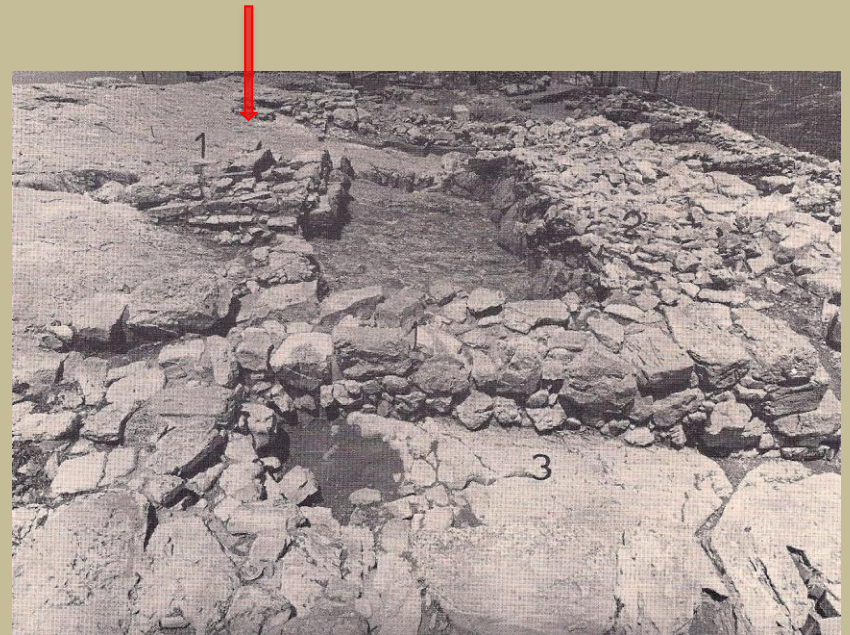
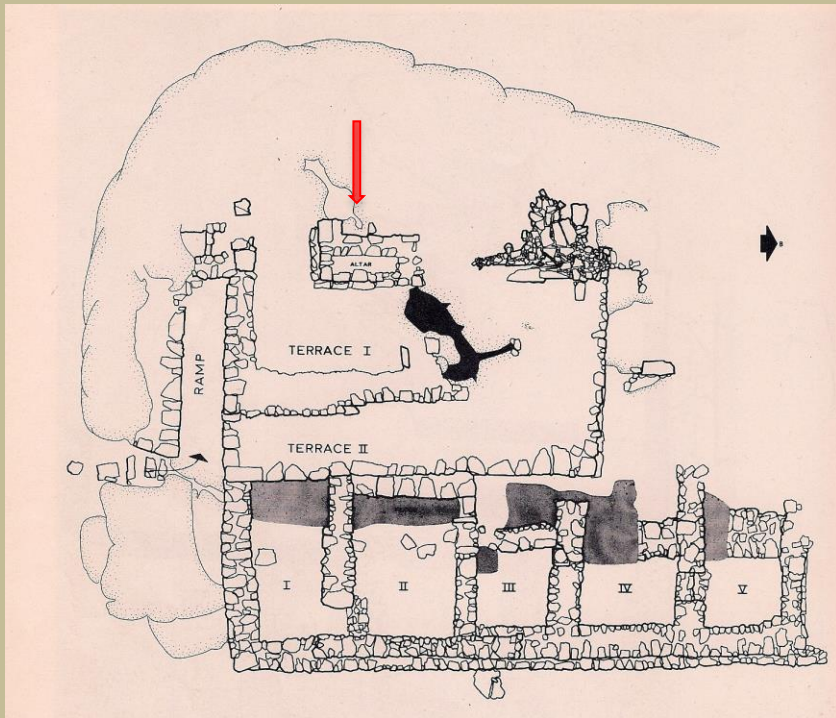
Βαθμιδωτός βωμός



Η Κρήτη

Νεοανακτορική περίοδος, Γιούχτας (ΜΜ ΙΙΙβ - ΥΜ Ιβ)

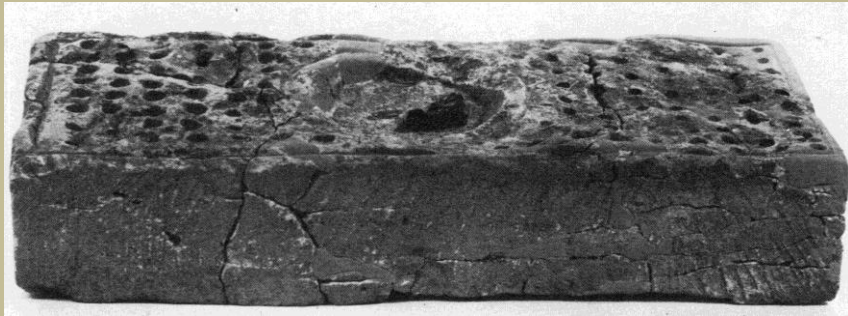
Βαθμιδωτός βωμός



Η Κρήτη

Νεοανακτορική περίοδος (ΜΜ ΙΙΙβ - ΥΜ Ιβ)

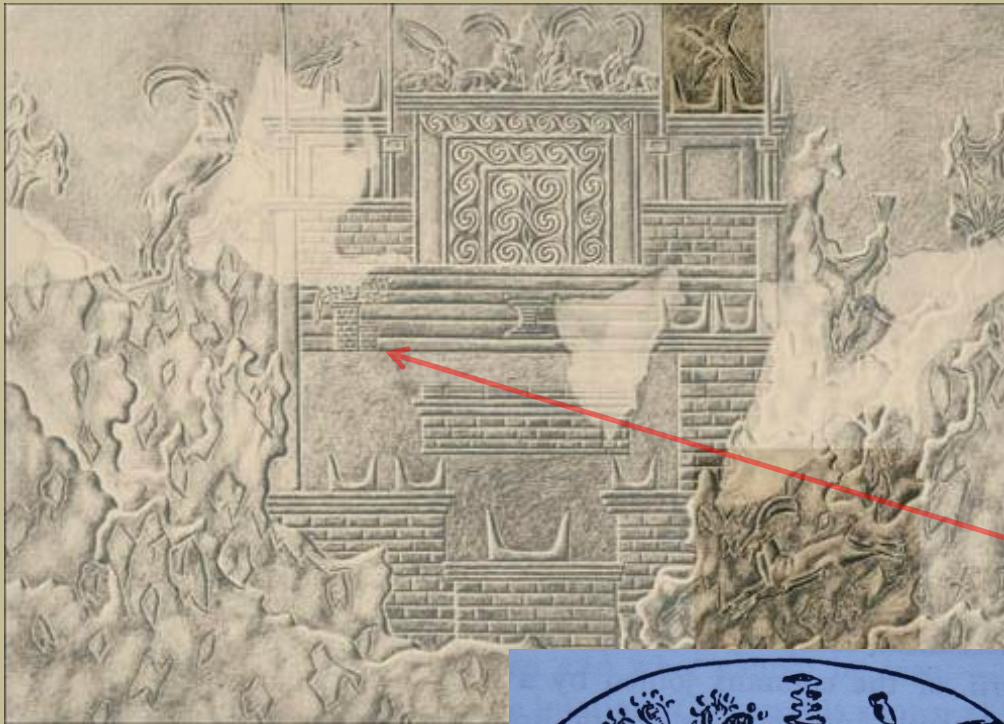
Βαθμιδωτός βωμός



Η Κρήτη

Νεοανακτορική περίοδος (ΜΜ ΙΙΙβ - ΥΜ Ιβ)

Βαθμιδωτός βωμός



Η Κρήτη

Νεοανακτορική περίοδος (ΜΜ ΙΙΙβ - ΥΜ Ιβ)

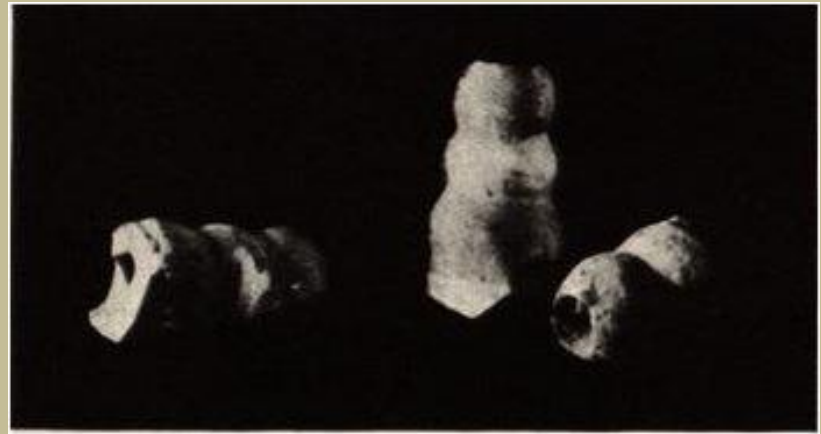
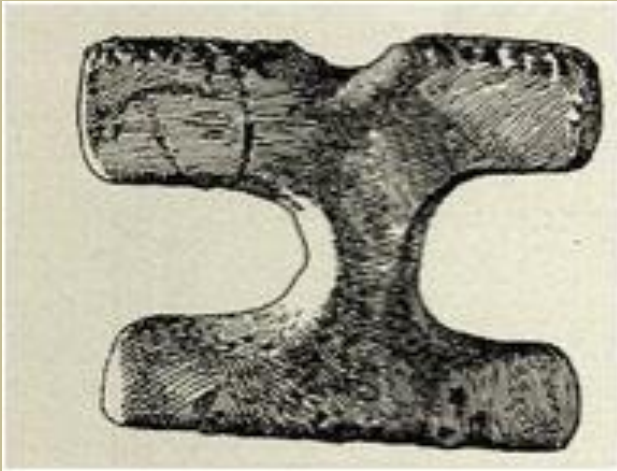
Βαθμιδωτός βωμός (;) σε
τράπεζα προσφορών από τον
Γιούχτα



Η Κρήτη

Νεοανακτορική περίοδος (ΜΜ ΙΙΙβ - ΥΜ Ιβ)

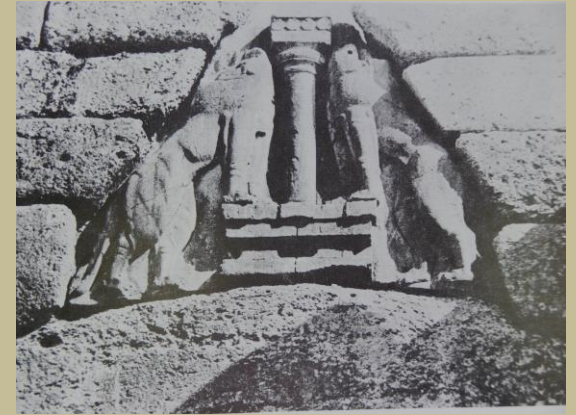
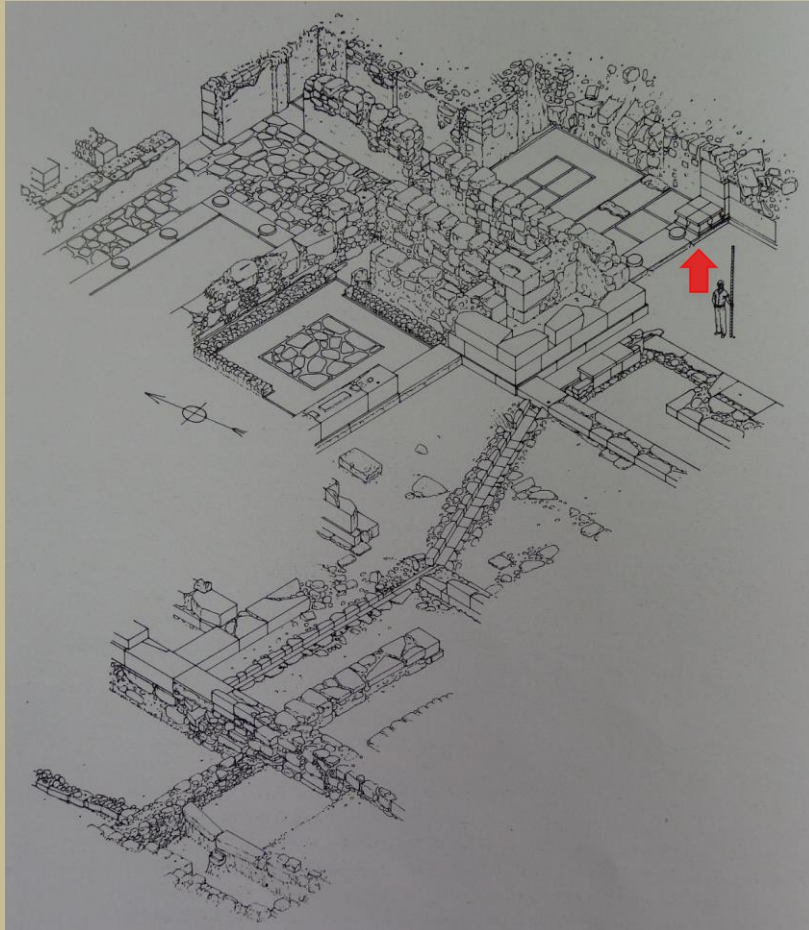
Αμφίκυκλος βωμός



Η Κρήτη

Νεοανακτορική περίοδος (ΜΜ ΙΙΙβ - ΥΜ Ιβ)

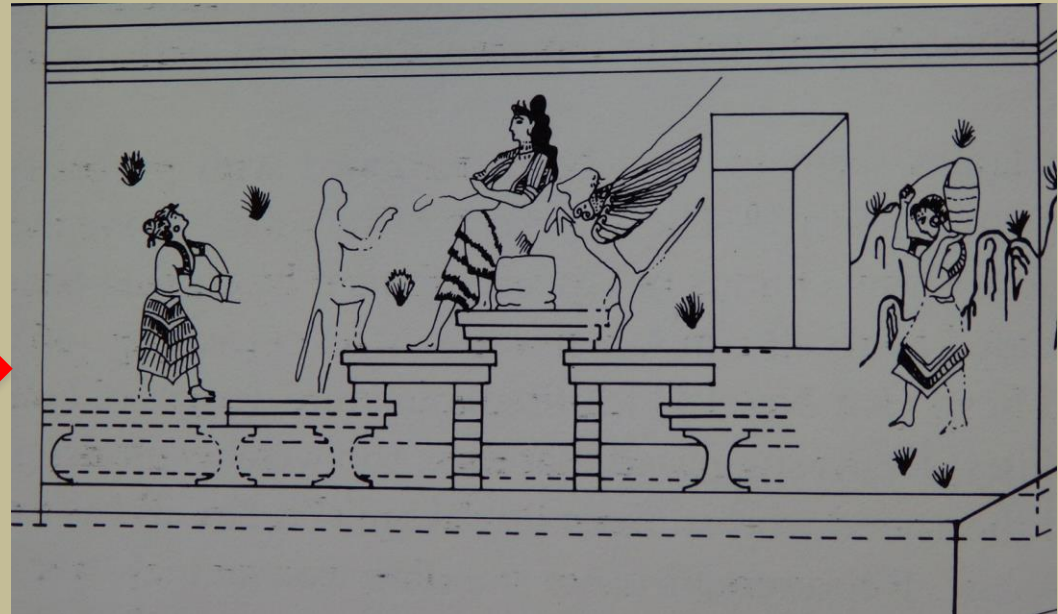
Αμφίκιλος βωμός



Η Κρήτη

Νεοανακτορική περίοδος (ΜΜ ΙΙΙβ - ΥΜ Ιβ)

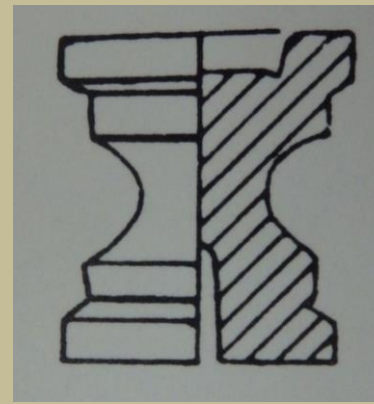
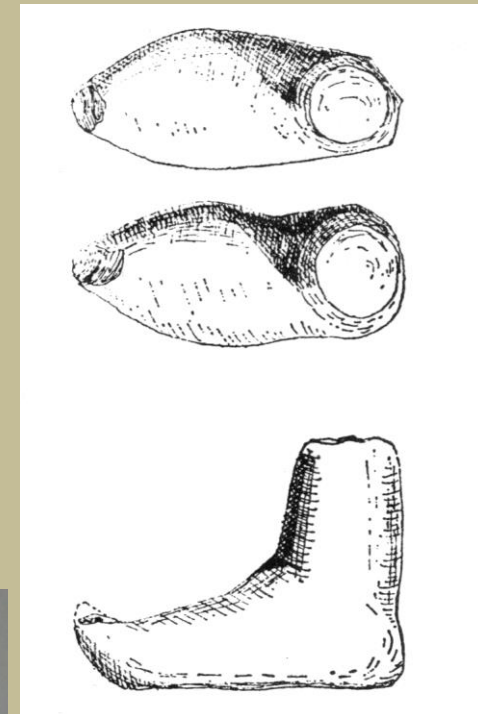
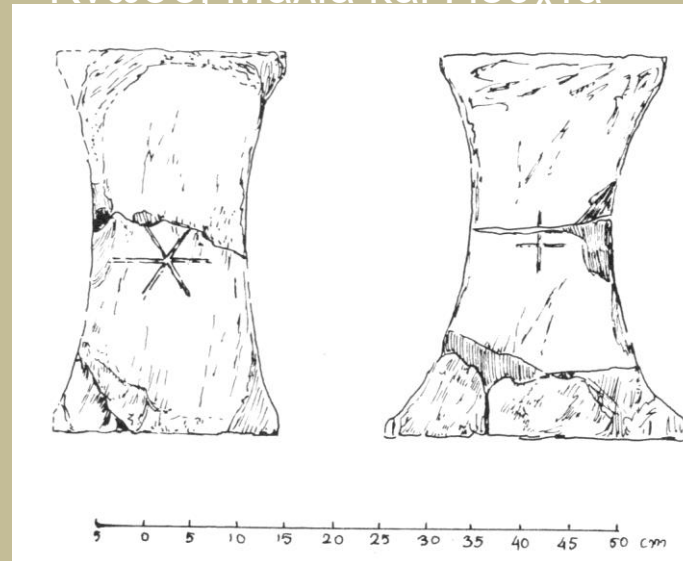
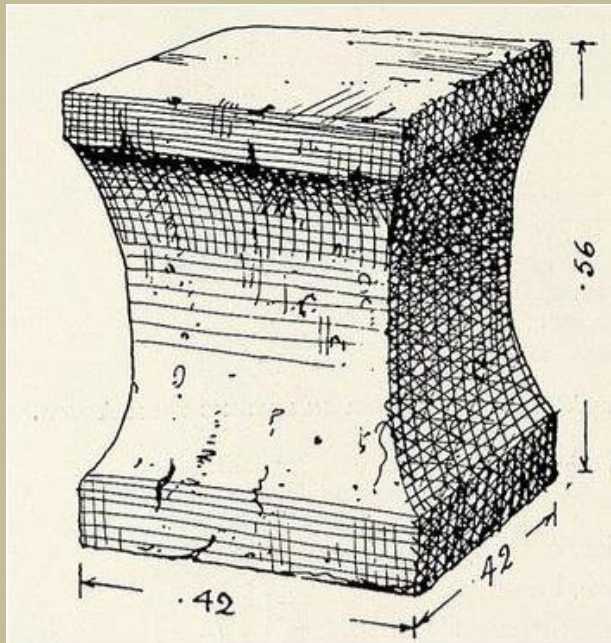
Αμφίκιλος βωμός



Η Κρήτη

Νεοανακτορική περίοδος (ΜΜ ΙΙΙβ - ΥΜ Ιβ)

Αμφίκυλλος βωμός, από
Κνωσό, Μάλια και Γιούχτα



Η Κρήτη

Νεοανακτορική περίοδος (ΜΜ ΙΙΙβ - ΥΜ Ιβ)

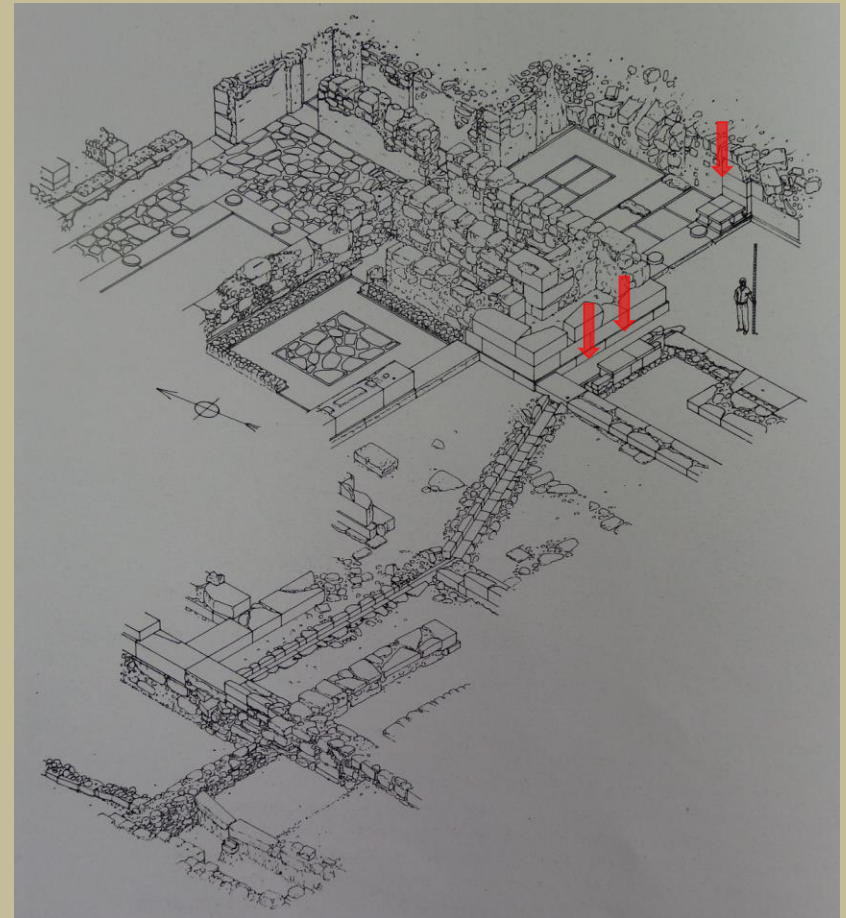
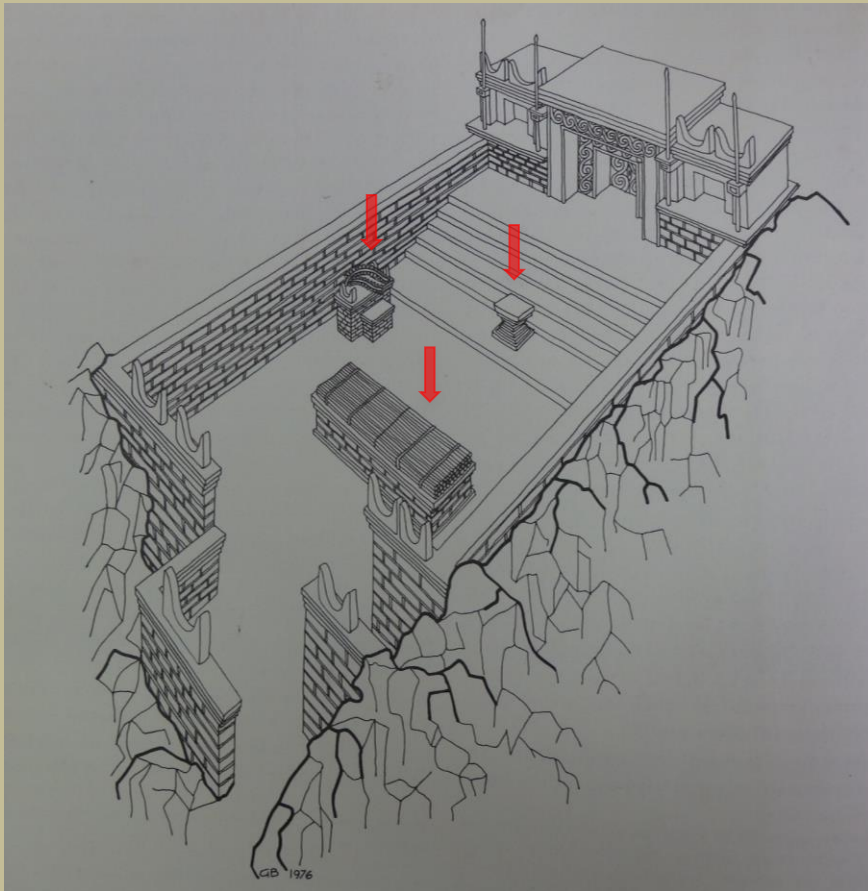
Αμφίκυκλος βωμός



Η Κρήτη

Νεοανακτορική περίοδος (ΜΜ ΙΙΙβ - ΥΜ Ιβ)

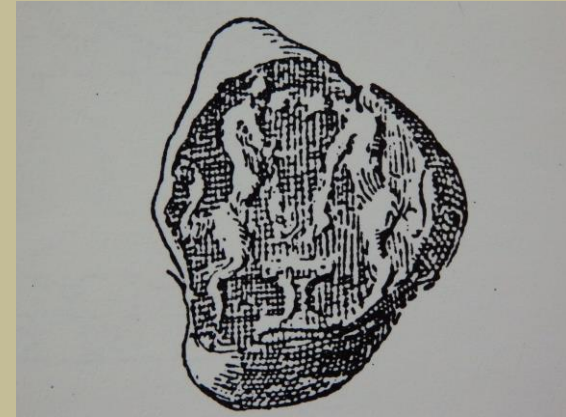
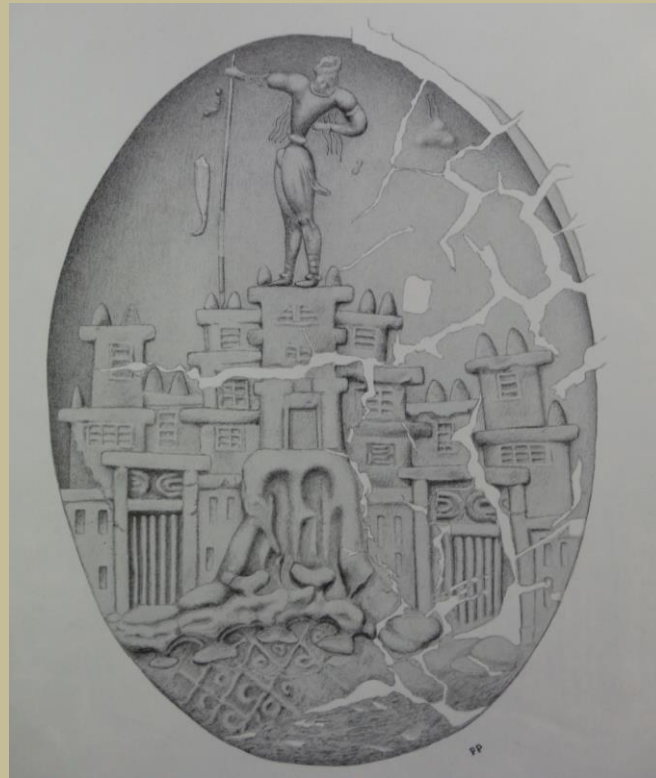
Αμφίκιλος βωμός



Η Κρήτη

Νεοανακτορική περίοδος (ΜΜ ΙΙΙβ - ΥΜ Ιβ)

Αμφίκιλος βωμός



Η Κρήτη

Νεοανακτορική περίοδος (ΜΜ ΙΙΙβ - ΥΜ Ιβ)

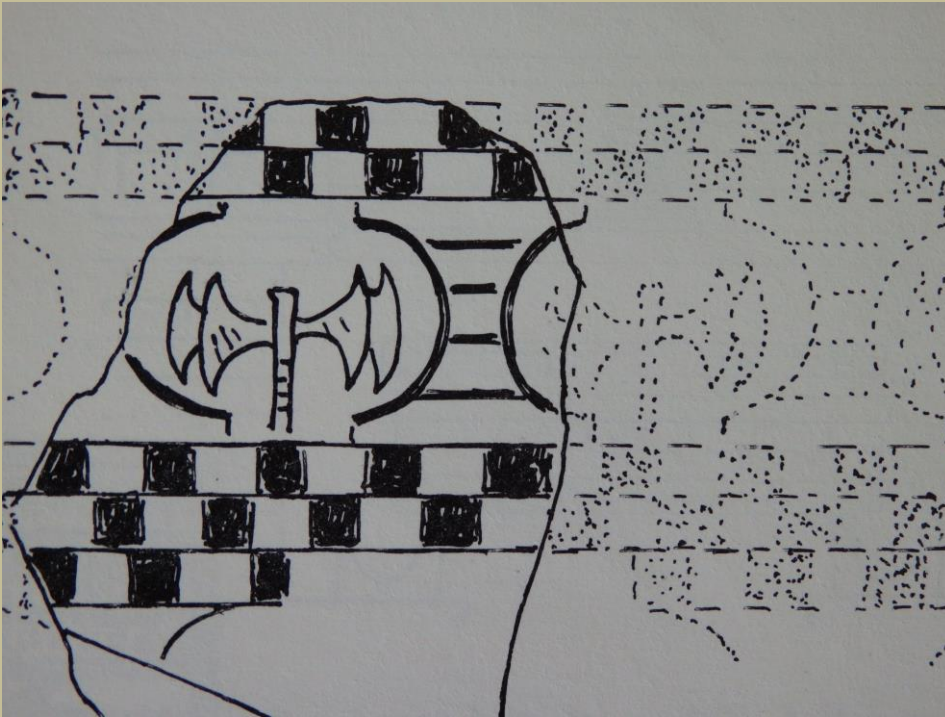
Αμφίκυκλος βωμός: Ψυχρό
και Ιδαίον άντρον



Η Κρήτη

Νεοανακτορική περίοδος (ΜΜ ΙΙΙβ - ΥΜ Ιβ)

Αμφίκοιλος βωμός



Θραύσμα τοιχογραφίας από Ανάκτορο της Κνωσού
από τον χώρο του Αποθέτη Ελεφαντόδοντου

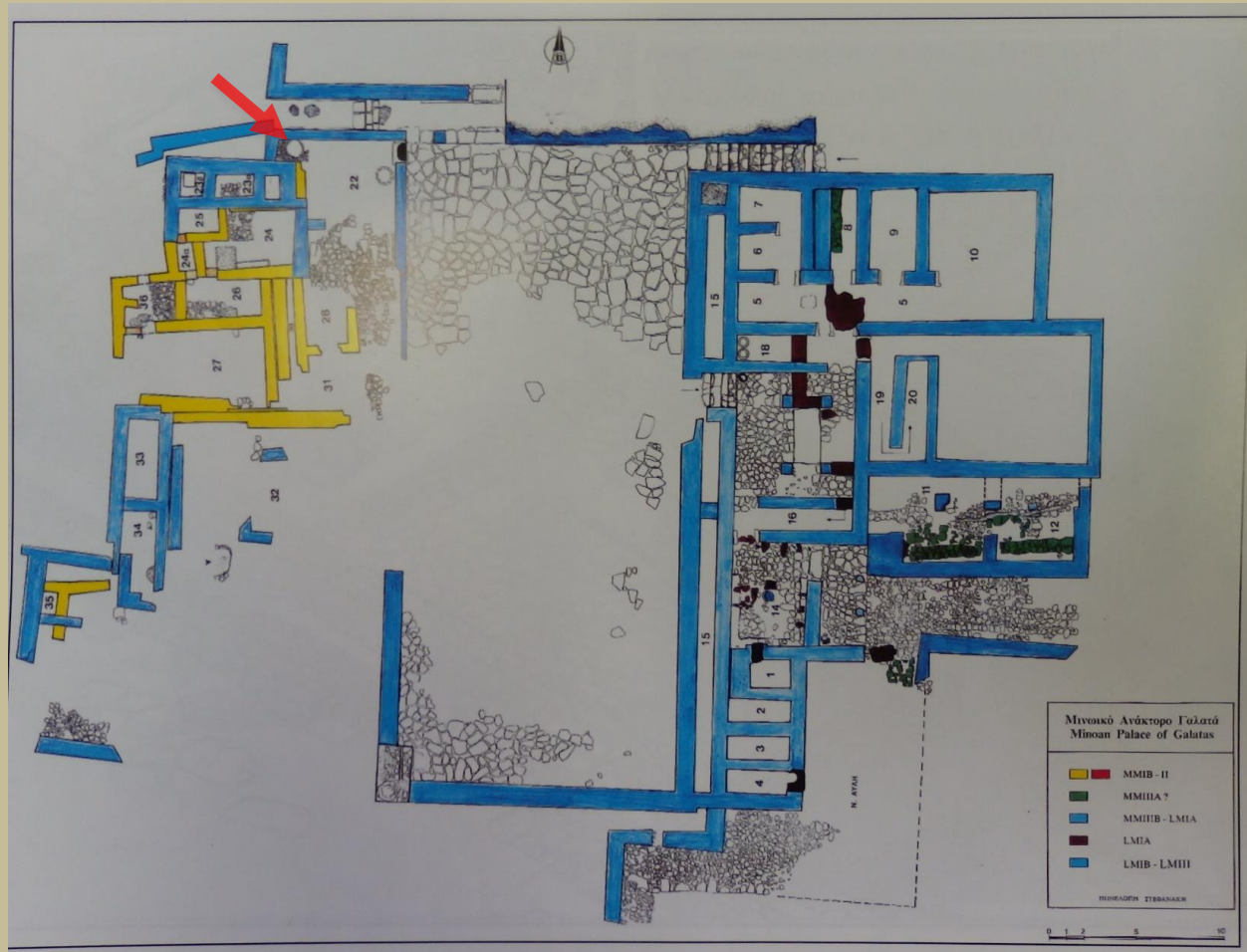


Ρυτό Ζάκρου (λεπτομέρεια)

Η Κρήτη

Νεοανακτορική περίοδος (ΜΜ ΙΙΙβ - ΥΜ Ιβ), Γαλατάς

Άλλα παραδείγματα



Η Κρήτη

Νεοανακτορική περίοδος (ΜΜ ΙΙΙβ - ΥΜ Ιβ)

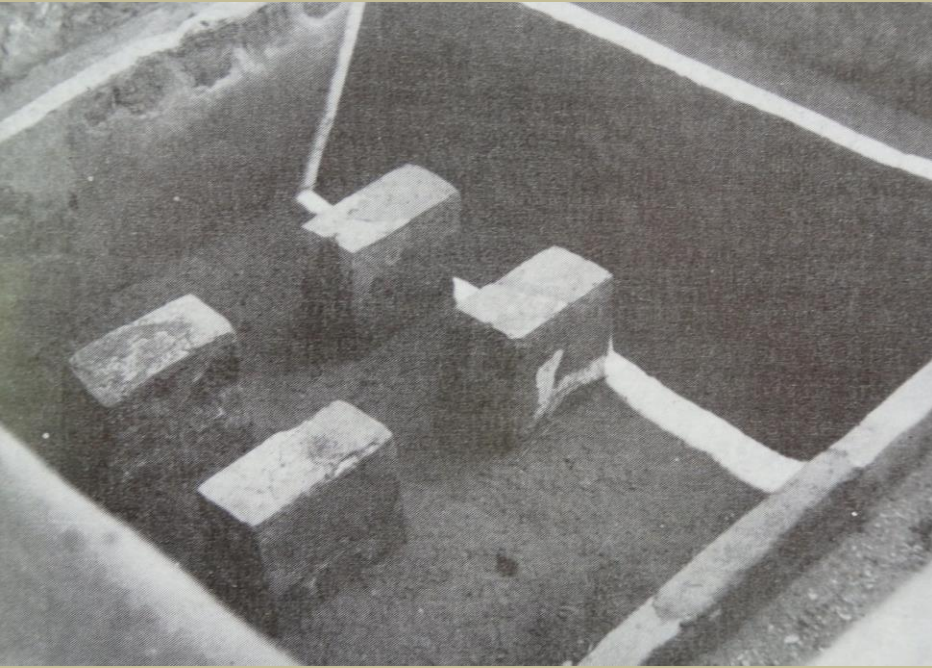
Άλλα παραδείγματα



Η Κρήτη

Νεοανακτορική περίοδος (ΜΜ ΙΙΙβ - ΥΜ Ιβ)

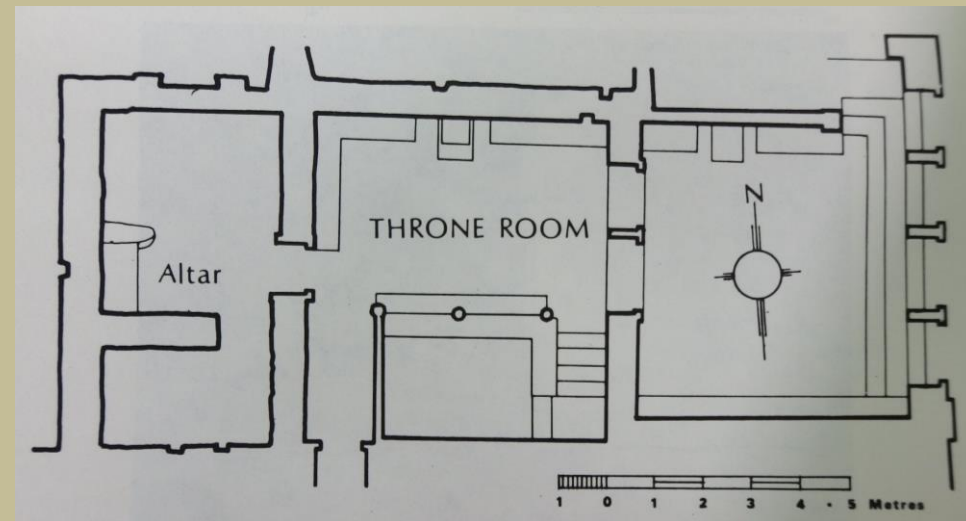
Άλλα παραδείγματα: Μάλια και Γουρνιά



Η Κρήτη

Τελική Ανακτορική και Μετανακτορική περίοδος
(ΥΜ ΙΙ - ΥΜ ΙΙΙγ): Αίθουσα του θρόνου, Κνωσός

Ορθογώνιος κτιστός βωμός



Η Κρήτη

Τελική Ανακτορική και Μετανακτορική
περίοδος (ΥΜ ΙΙ - ΥΜ ΙΙΙγ)

Ορθογώνιος κτιστός βωμός



Η Κρήτη

Τελική Ανακτορική και Μετανακτορική
περίοδος (ΥΜ ΙΙ - ΥΜ ΙΙΙγ)

Ορθογώνιος κτιστός βωμός



Η Κρήτη

Τελική Ανακτορική και Μετανακτορική
περίοδος (ΥΜ ΙΙ - ΥΜ ΙΙΙγ)

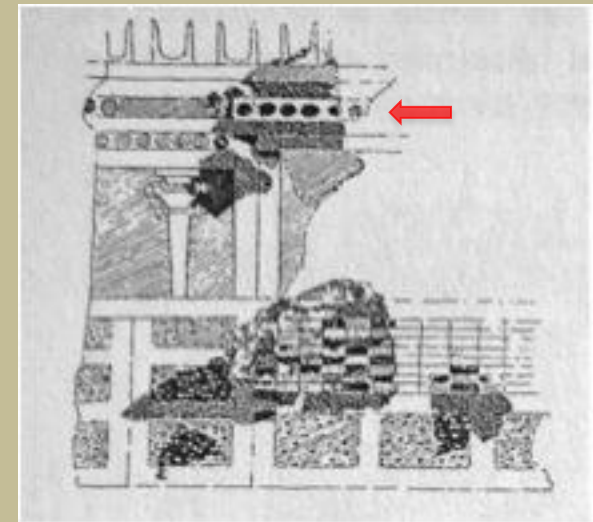
Ορθογώνιος κτιστός βωμός



Η Κρήτη

Τελική Ανακτορική και Μετανακτορική
περίοδος (ΥΜ ΙΙ - ΥΜ ΙΙΙγ)

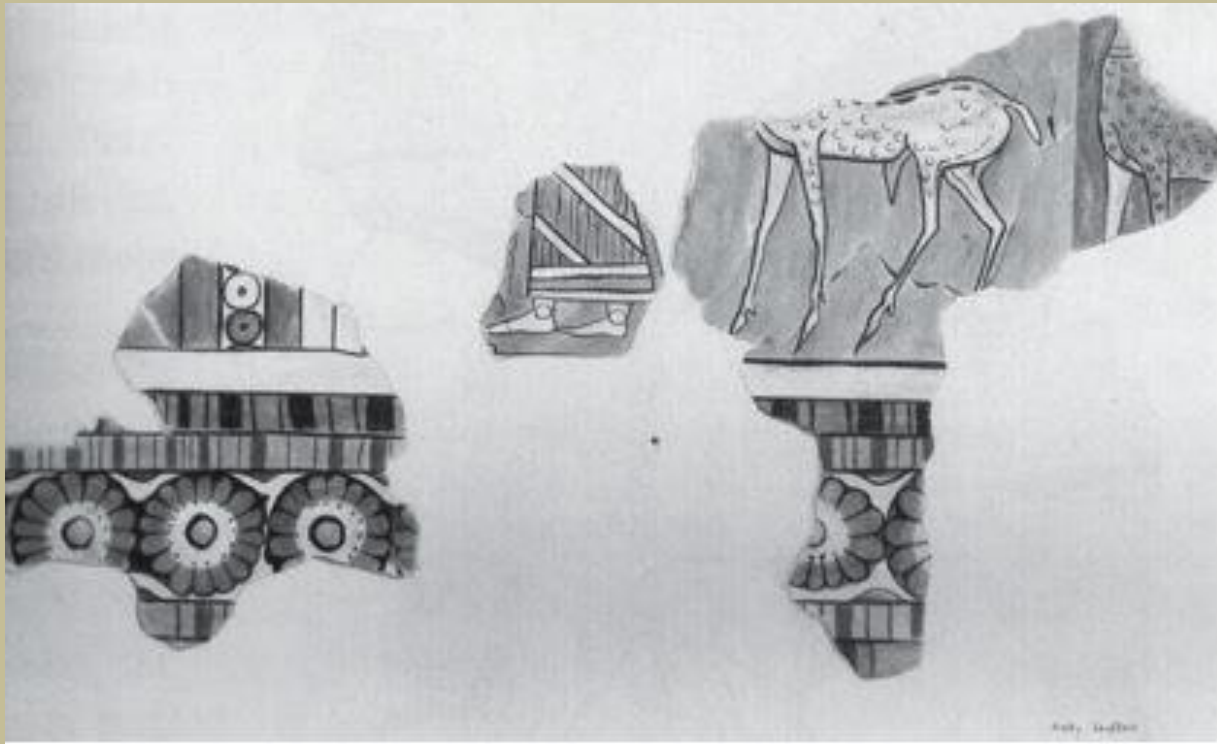
Ορθογώνιος κτιστός βωμός



Η Κρήτη

Τελική Ανακτορική και Μετανακτορική
περίοδος (ΥΜ ΙΙ - ΥΜ ΙΙΙγ)

Ορθογώνιος κτιστός βωμός



Η Κρήτη

Τελική Ανακτορική και Μετανακτορική περίοδος (ΥΜ ΙΙ - ΥΜ ΙΙΙγ), κατασκευή από τον Θεατρικό Χώρο των Αρχανών

Βαθμιδωτός βωμός



Η Κρήτη

Τελική Ανακτορική και Μετανακτορική
περίοδος (ΥΜ ΙΙ - ΥΜ ΙΙΙγ)

Βαθμιδωτός βωμός



Η Κρήτη

Τελική Ανακτορική και Μετανακτορική
περίοδος (ΥΜ ΙΙ - ΥΜ ΙΙΙγ)

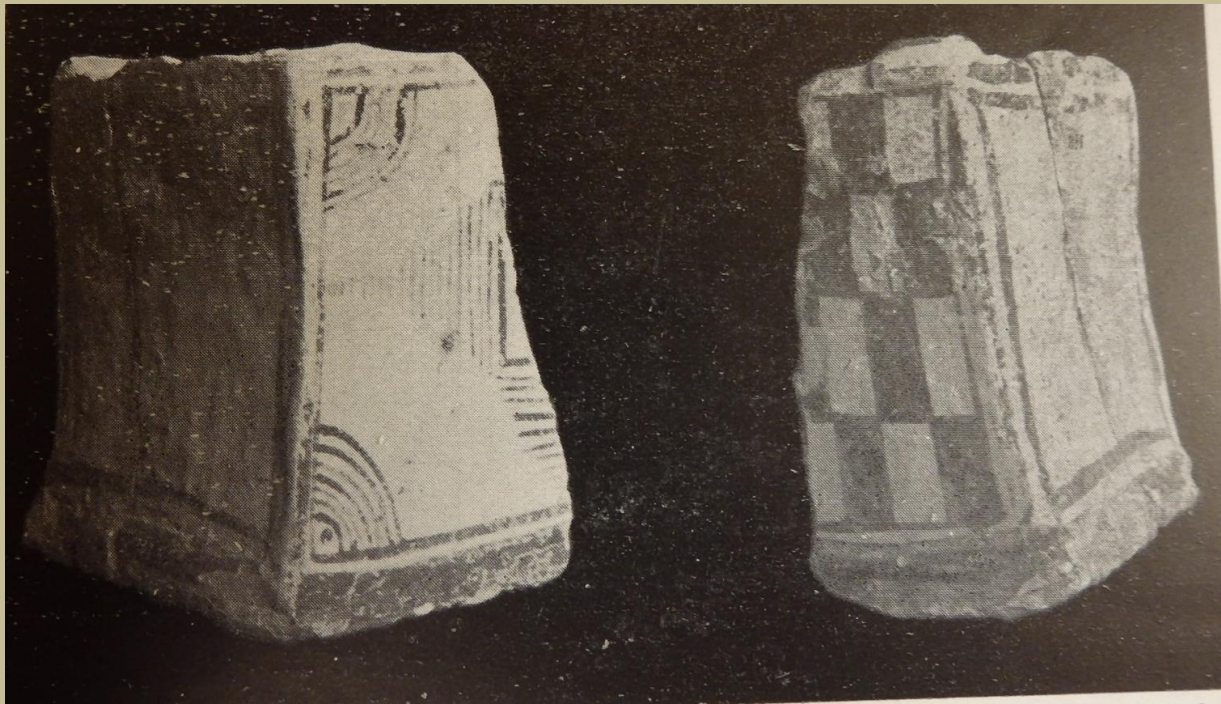
Βαθμιδωτός βωμός



Η Κρήτη

Τελική Ανακτορική και Μετανακτορική
περίοδος (ΥΜ ΙΙ - ΥΜ ΙΙΙγ)

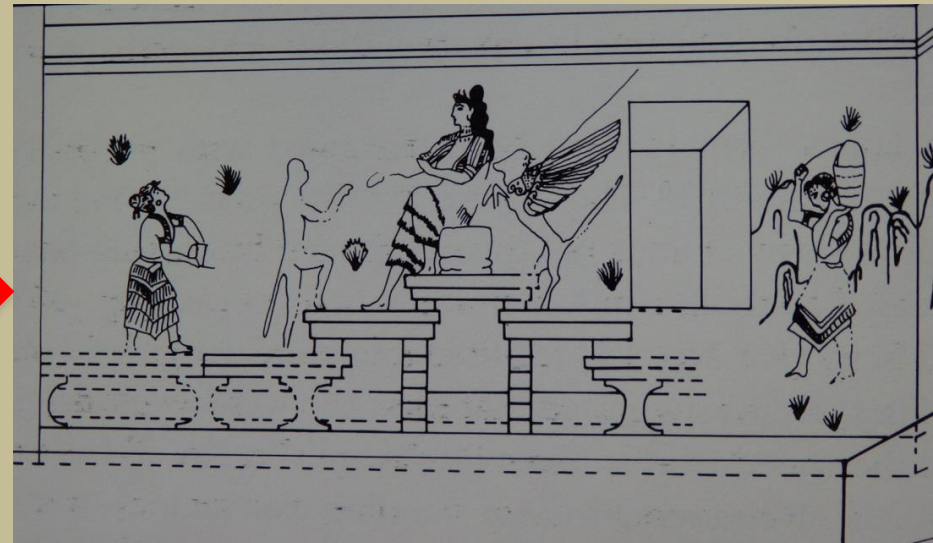
Αμφίκοιλος βωμός πήλινος: Αγροτική οικία στην Γόρτυνα



Η Κρήτη

Τελική Ανακτορική και Μετανακτορική
περίοδος (ΥΜ ΙΙ - ΥΜ ΙΙΙγ)

Αμφίκοιλος βωμός



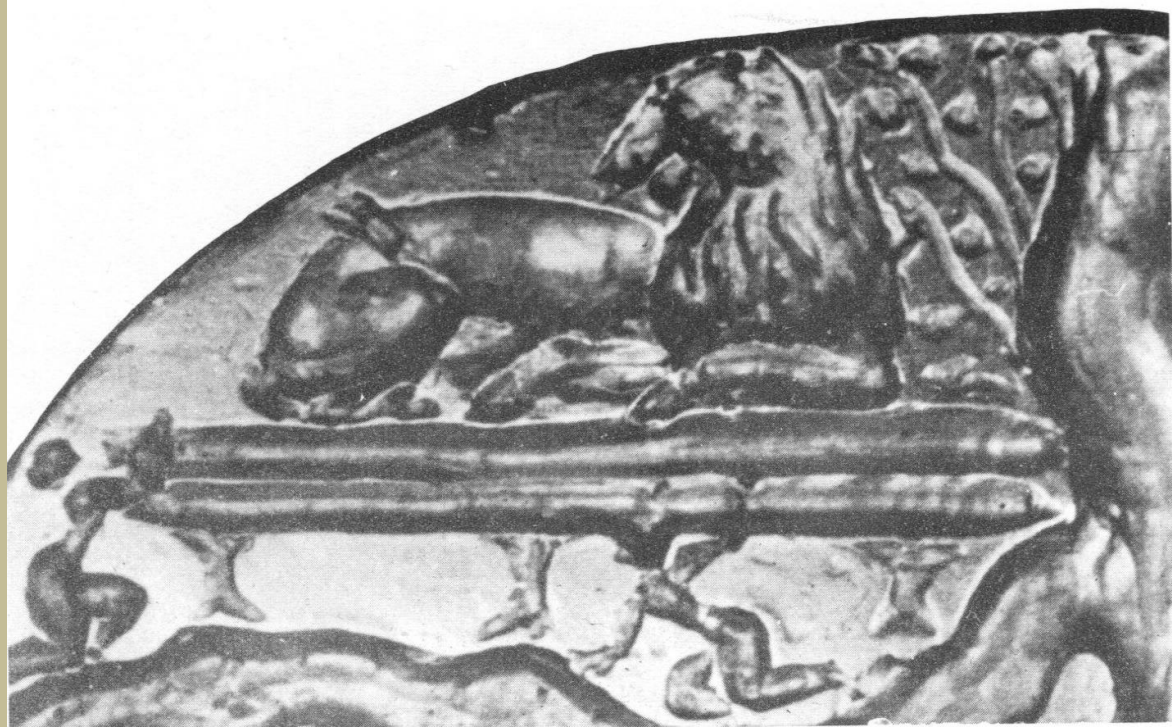
Η Κρήτη

Αμφίκιλος βωμός



Η Κρήτη

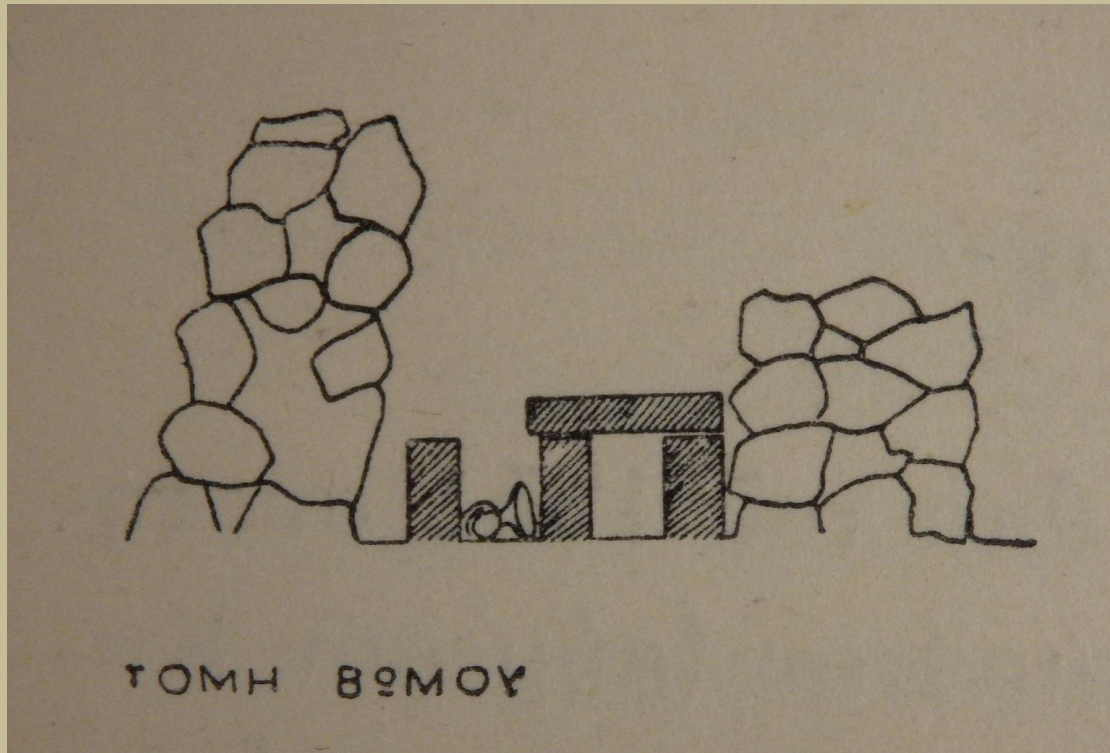
Αμφίκοιλος βωμός από χρυσό δακτυλίδι



Η Κρήτη

Τελική Ανακτορική και Μετανακτορική περίοδος (ΥΜ ΙΙ
- ΥΜ ΙΙΙγ), από Ιερό με θρανίο από τον Κατσαμπά

Άλλα παραδείγματα



Η Κρήτη

Συμπερασματικά

1^ο
επίπεδο

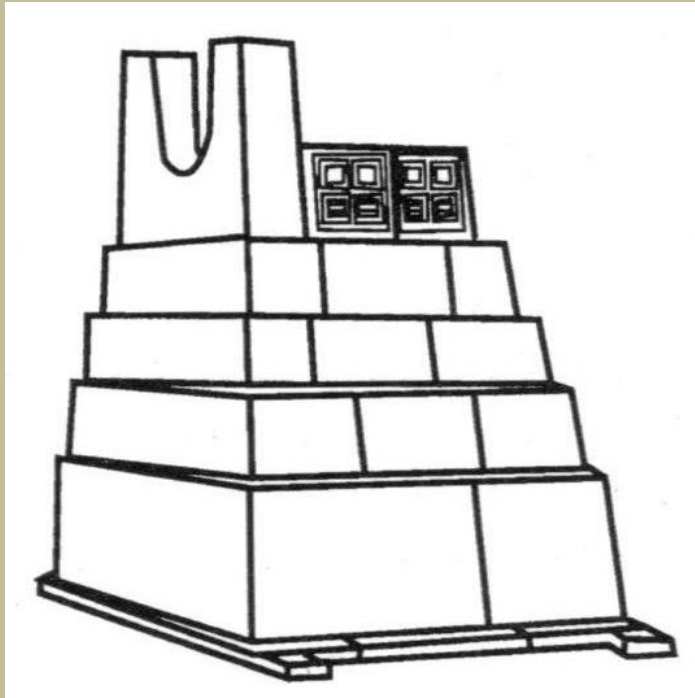
Ασυνεπής **η χρήση ίδιου όρου** και για τις τρεις κατηγορίες ευρημάτων
(ορθογώνιος κτιστός, βαθμιδωτός και αμφίκοιλος βωμός)

2^ο
επίπεδο

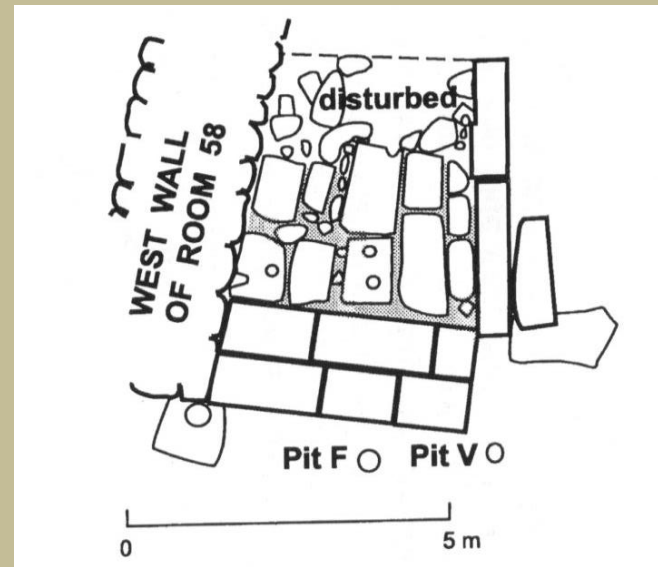
Προβληματική **η χρήση του όρου «βωμός»** για, τουλάχιστον, μία (αμφίκοιλος βωμός) από τις τρεις κατηγορίες ευρημάτων

1. Αμφίκοιλος βωμός ⇒ Υποστήριξη θρησκευτικής – λατρευτικής σκευής
Υποστήριξη επιπέδων έδρασης
2. Βαθμιδωτός βωμός ⇒ Προσωρινή έκθεση προσφορών
3. Ορθογώνιος
κτιστός βωμός: ⇒ Επίπεδο θυσιών – προσφορών (αιματηρές και
αναίμακτες)

Η Κύπρος



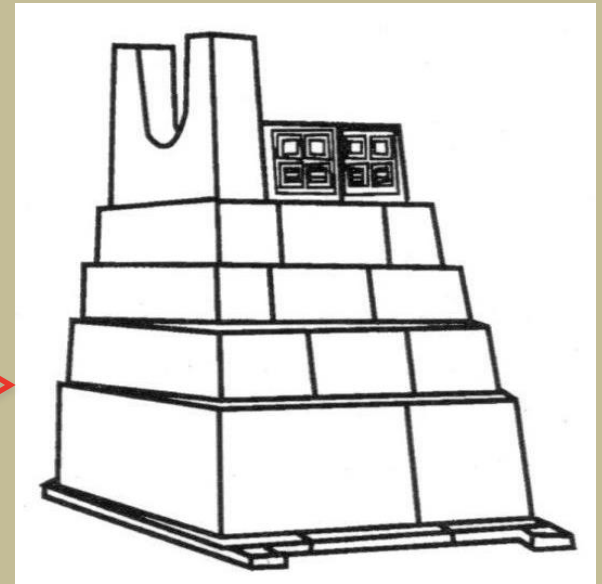
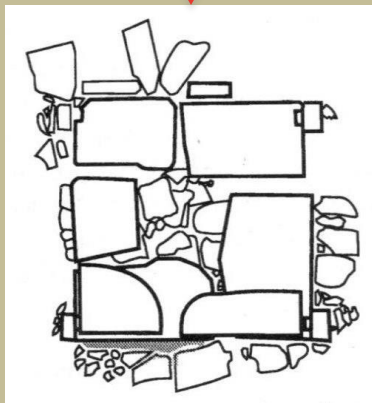
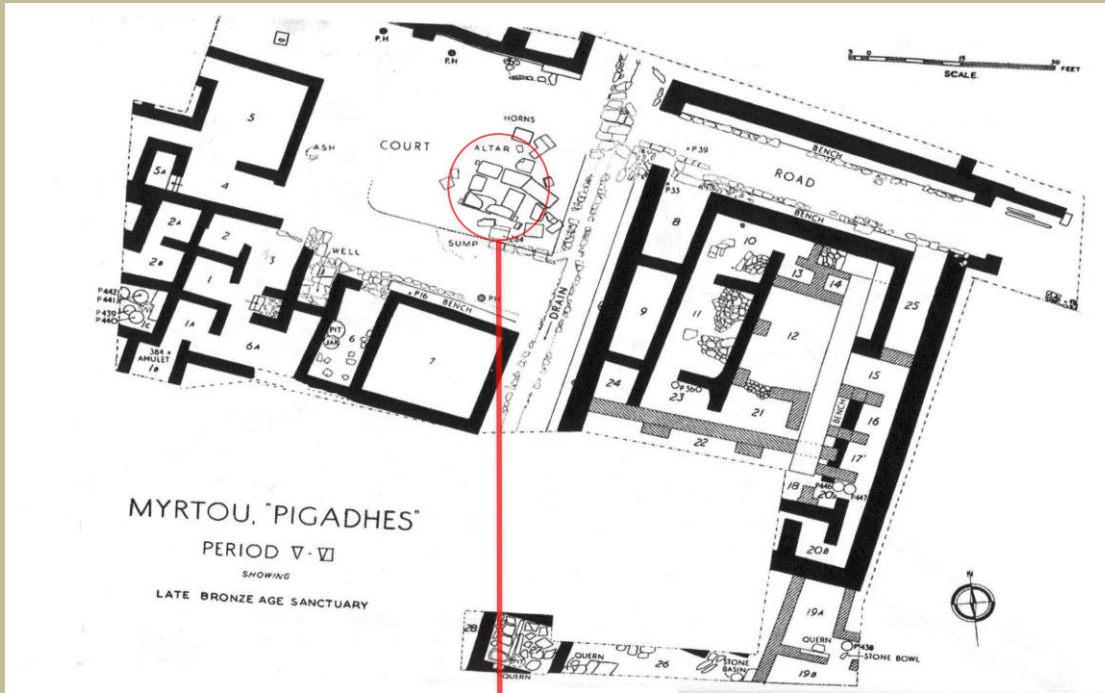
Κτιστός υψηλός βωμός από την Μύρτου Πηγάδες



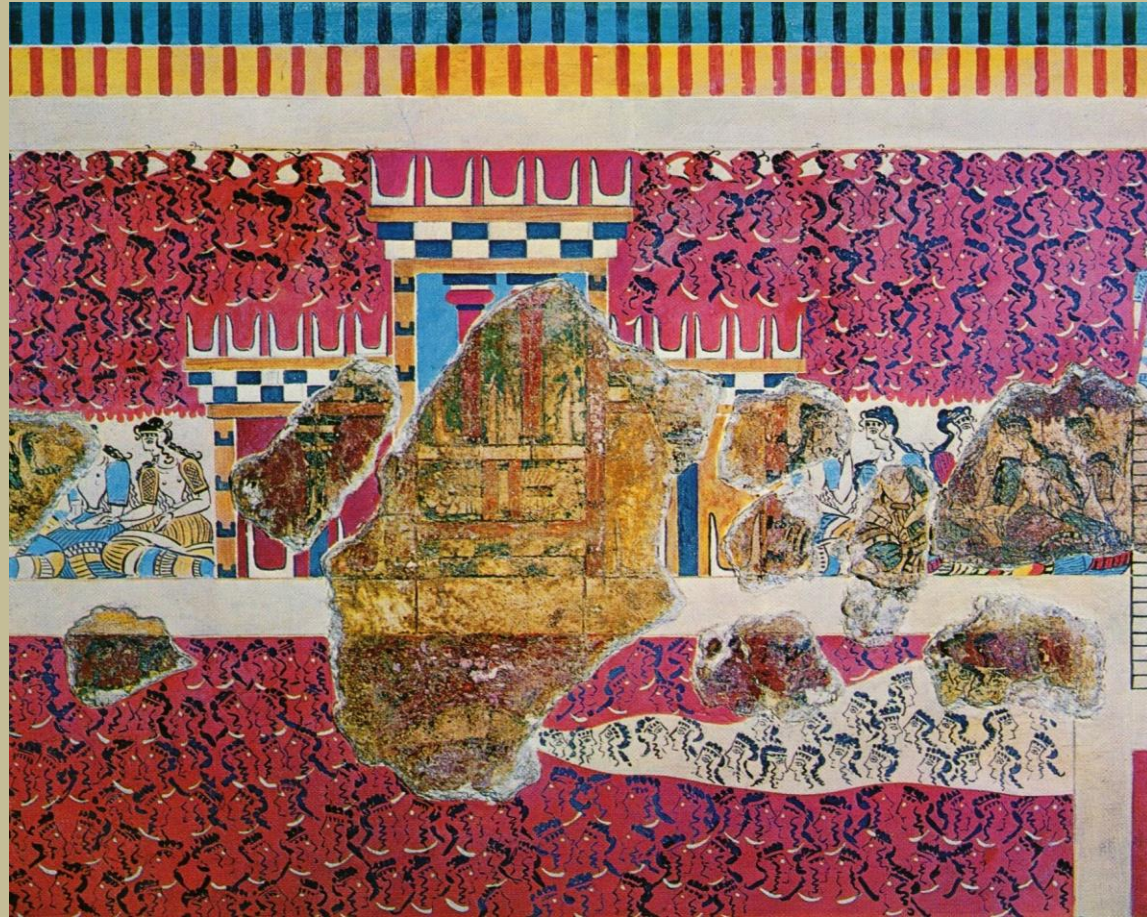
Λίθινος χαμηλός τραπεζοειδής βωμός από το Κίτιο

Η Κύπρος

Κτιστός, ψηλός βωμός: Μύρτου Πηγάδες

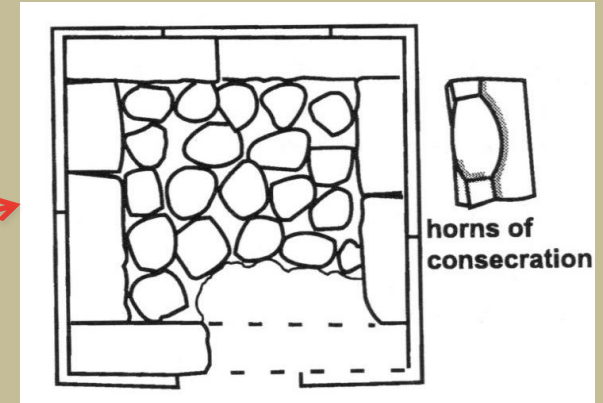
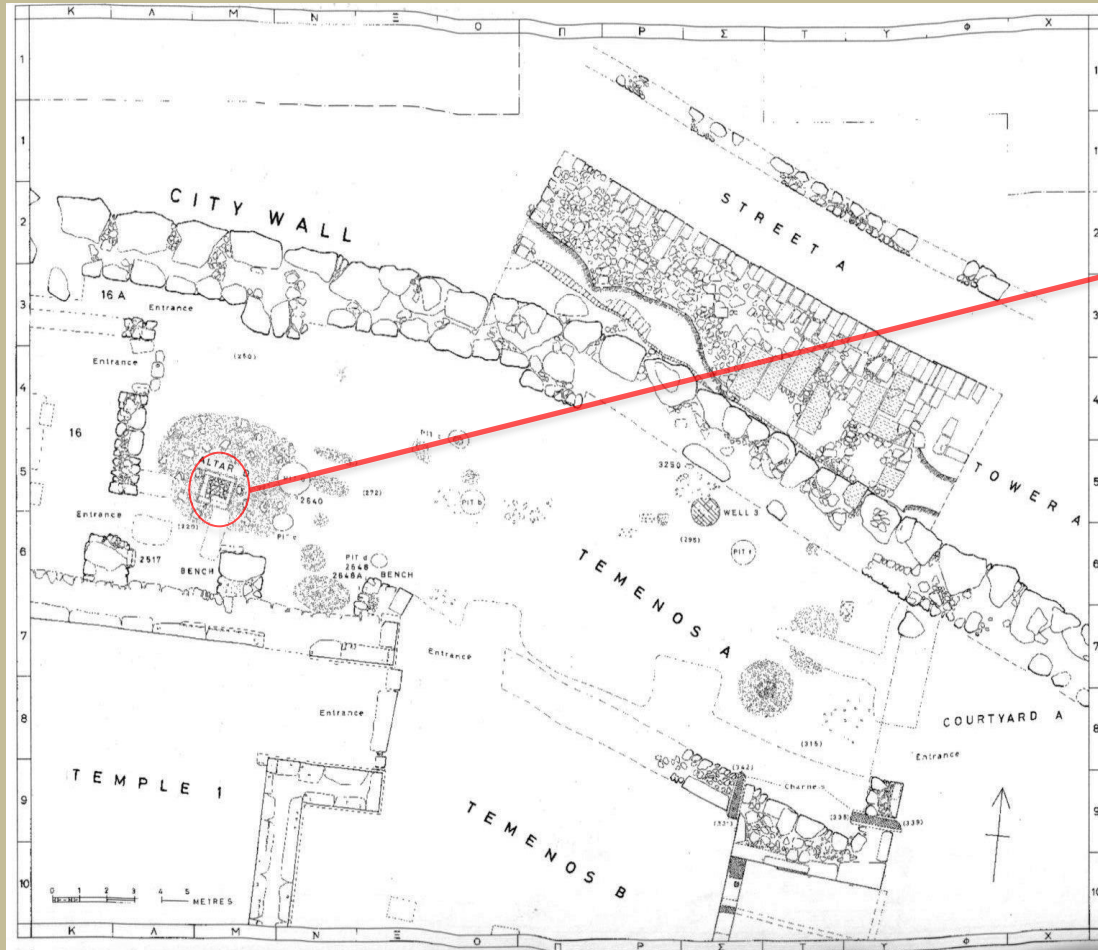


Στην Κρήτη, η εικονογραφία (π.χ. η τοιχογραφία του τριμερούς ιερού) επιβεβαιώνει την πιθανότητα επίστεψης ιερών χώρων με κέρατα καθοσίωσης σε υψηλά σημεία, όπως π.χ. επιχειρήθηκε στην αποκατάσταση του βωμού από την Μύρτου Πηγάδες



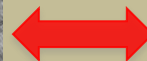
Η Κύπρος

Κάτοψη βωμού D από το Κίτιο. Κτιστός, υψηλός βωμός



Η Κύπρος

Βωμός D από το Κίτιο με κέρατα καθοσίωσης παραπλήσια. Κτιστός, ψηλός βωμός



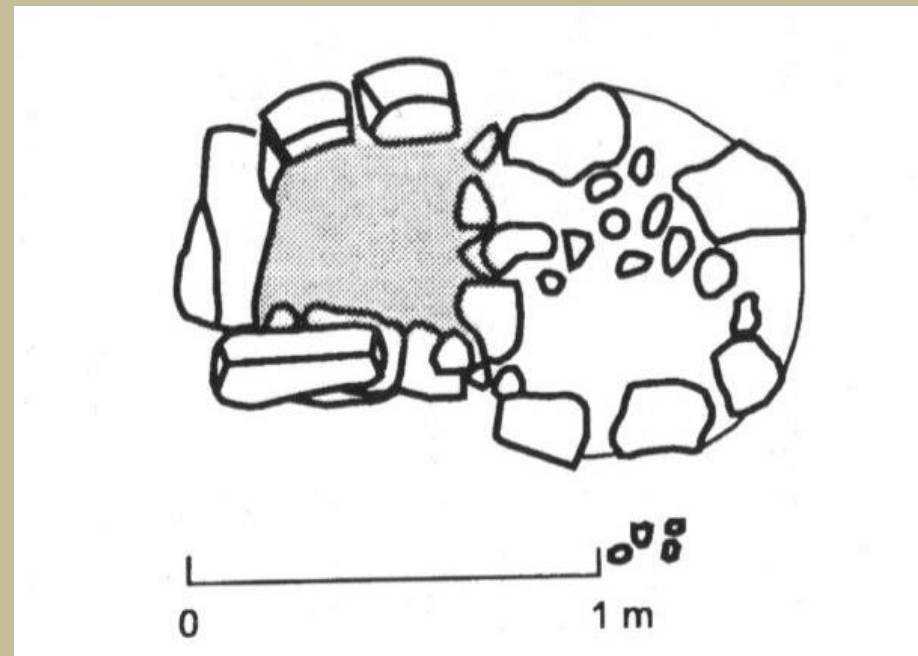
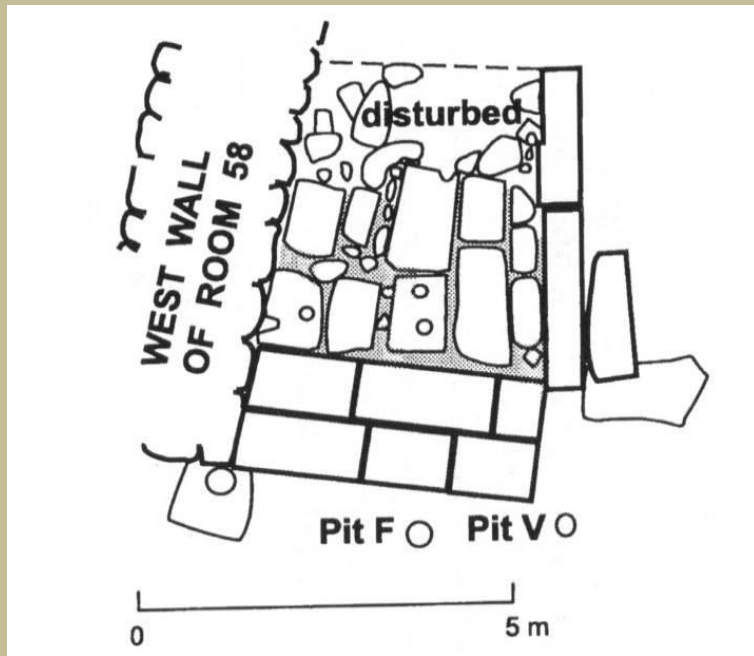
Η Κύπρος

Κτιστός, υψηλός βωμός (;). Κατασκευή από το Δωμάτιο 95Α από το Χαλά Σουλτάν Τεκκέ



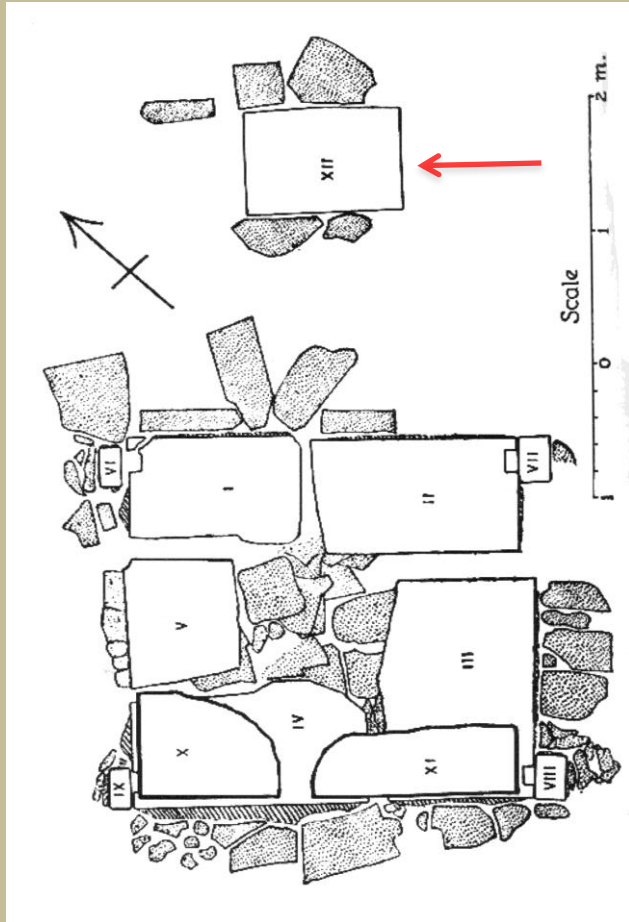
Η Κύπρος

Λίθινες χαμηλές τράπεζες/βωμοί: (αριστερά) Κίτιο, Ναός 5, Δωμάτιο 58.
(δεξιά) Κίτιο, Ναός 3, Βωμός Ε.



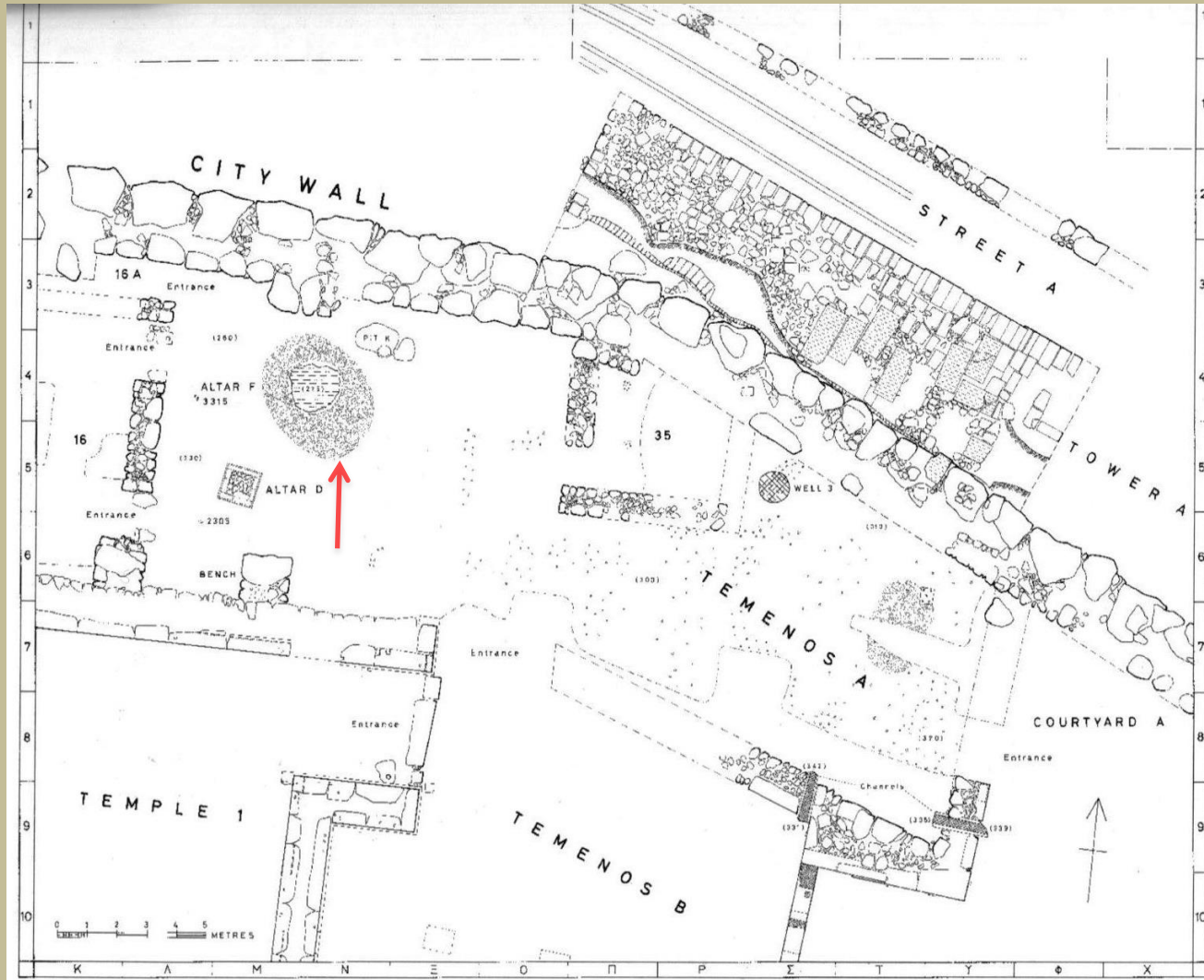
Η Κύπρος

Λίθινη χαμηλή τράπεζα από την Μύρτου Πηγάδες σε συνάφεια με τον κτιστό βωμό



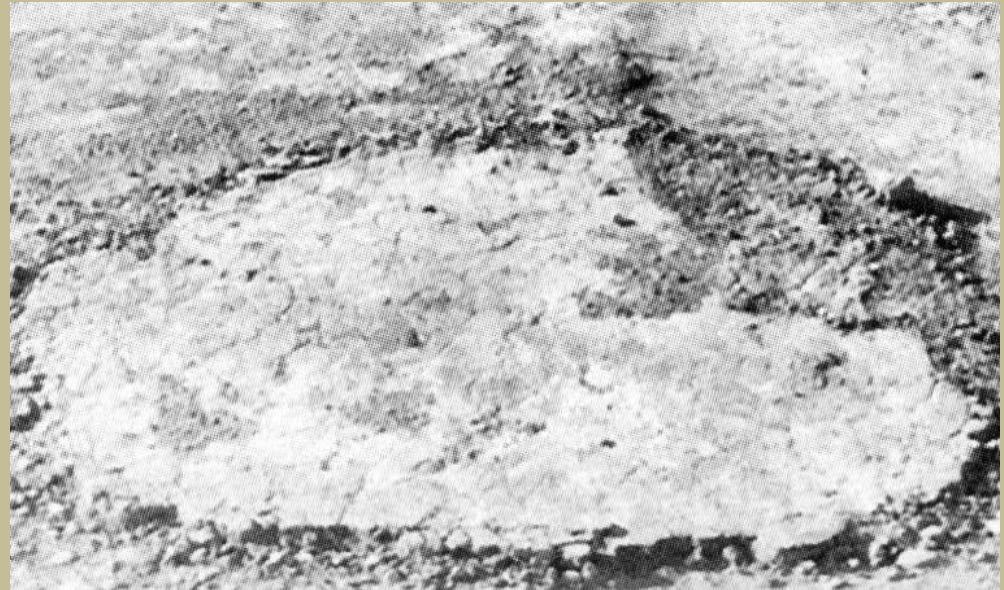
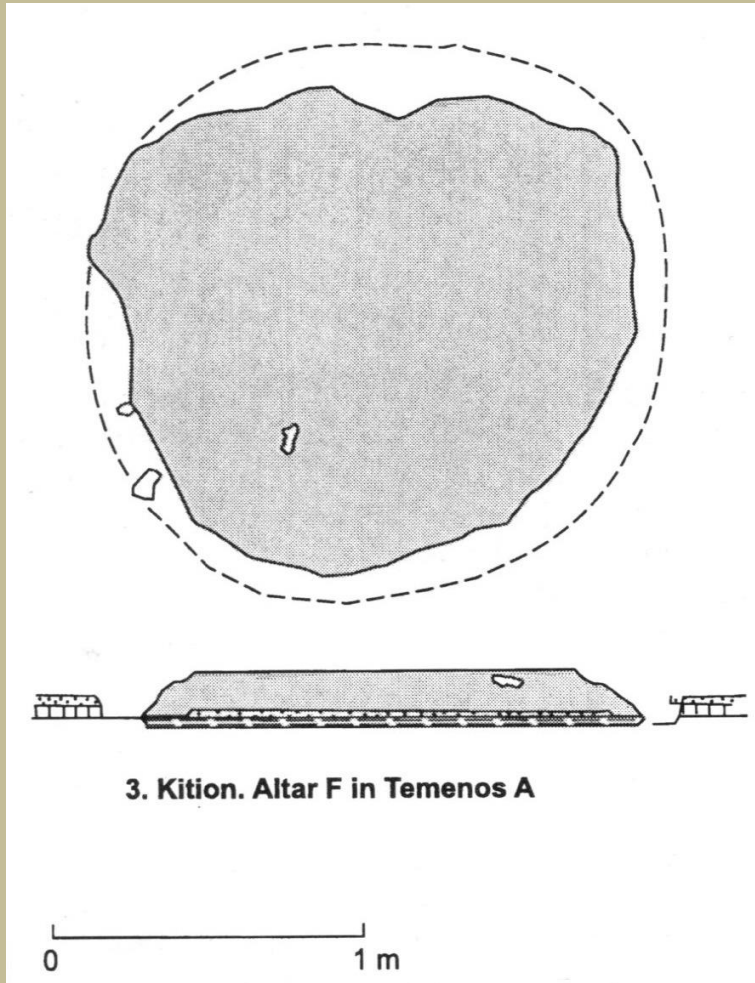
Η Κύπρος

Τέμενος Α, Περιοχή 2 στο Κίτιο: Εστία - βωμός



Η Κύπρος


Τέμενος Α, Περιοχή 2 στο Κίτιο: Εστία - βωμός



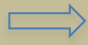
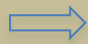
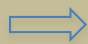
Η Κύπρος

Συμπερασματικά

Το σύνολο των κατασκευών που έχουν χαρακτηριστεί ως βωμοί τοποθετούνται μέσα στο χρονικό διάστημα **ΥΚ IIγ – ΥΚIIIβ** (περ. 1250 – 1000 π.Χ.)

Αν και  Οι θυσίες ζώων βρίσκονται στον πυρήνα των λατρευτικών εκδηλώσεων και αποτελούν τον λόγο ύπαρξης των κατασκευών που εξετάστηκαν

Είναι πολύ πιθανό να **μην** εξυπηρετούσαν τους ίδιους σκοπούς

1. Κτιστός, ψηλός βωμός  Βάση για λατρευτικά σύμβολα
Βωμός θυσιών
2. Λίθινος χαμηλός
τραπεζοειδής βωμός  Επιφάνειες έδρασης λατρευτικών συμβόλων
ή σκευής για την θυσία
Επιφάνειες θανάτωσης του ζώου
3. Εστίες – βωμοί  Θυσίες που τοποθετούνταν στην πυρά