

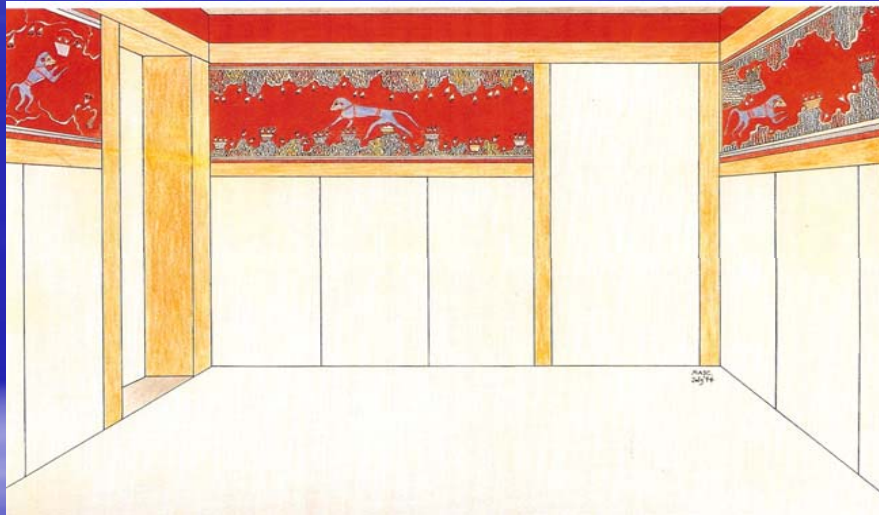
Η τέχνη της μεγάλης ζωγραφικής

Μινωική Κρήτη

Εισαγωγικές παρατηρήσεις

- Η εικονογραφία είναι η αναπαράσταση (έμψυχου όντος, άψυχου πράγματος, κατάστασης ή/και γεγονότος) με εικόνες.
- Η εικονογραφία είναι ένας όρος που χρησιμοποιείται στην ιστορία της τέχνης και την αρχαιολογία. Αποτελεί κλάδο μελέτης των εικαστικών τεχνών, τις οποίες και κατά κάποιον τρόπο αντιπροσωπεύει. Σχετίζεται περισσότερο με το νόημα (σημαίνον/σημαινόμενον: semantics) και λιγότερο με τη φόρμα (αισθητική: aesthetics).
- Εν προκειμένω η μινωική εικονογραφία μπορεί επίσης να ορισθεί ως η απεικόνιση νοημάτων μέσω της συμβολικής τους αναπαράστασης.
- Τα μέσα επί ή διά των οποίων εφαρμόζεται η εικονογραφία στη μινωική Κρήτη είναι πρωτίστως η μεγάλη ζωγραφική δηλαδή οι τοιχογραφίες και η τέχνη της σφραγιδογλυφίας και δευτερευόντως τα ανάγλυφα ή ολόγλυφα (περίοπτα) έργα σε ποικίλα υλικά (λίθος, πηλός, φαγεντιανή, ελεφαντόδοντο, χρυσός χαλκός κ.ά.).
- Εργαλεία προσέγγισης και ερμηνείας της εικονογραφίας είναι η ανάλυση των επιμέρους στοιχείων της εκάστοτε εικόνας, η σύγκρισή της με ανάλογα ή και όμοια παραδείγματα και η απόπειρα ανάγνωσης του περιεχομένου/συμβολισμού της (σύνθεση).
- Κάθε εικόνα πρέπει να εντάσσεται και να συζητείται μέσα στο πλαίσιο των συμφραζομένων της, εν προκειμένω εντός του λεγόμενου αρχαιολογικού της περιβάλλοντος, δηλαδή του χρόνου και του χώρου δημιουργίας της.
- Στην Αιγαιακή Εικονογραφία υπάρχουν τέσσερις τομείς δεδομένων από τους οποίους αντλούνται πληροφορίες: 1. ο φυσικός κόσμος, 2. η αρχαιολογική ανασκαφή, 3. οι γραπτές πηγές (Γραμμική Β) και 4. η συγκριτική εικονογραφία.

Κροκοσυλλέκτης πίθηκος, Κνωσός, ΜΜ ΙΙΙΑ



Ο «Κροκοσυλλέκτης Πίθηκος». Τοιχογραφία με πίθηκους σε βραχώδες τοπίο, που συλλέγουν άνθη κρόκου σε πανέλια. Αντιραελιστική, διακοσμητικά μικρογραφικά σύνθεση. Κνωσός, Νεοανακτορικά περίοδος (1600 π.Χ.).

Σπαράγματα ανάγλυφων τοιχογραφιών από την Κνωσό, ΜΜ ΙΙΙ

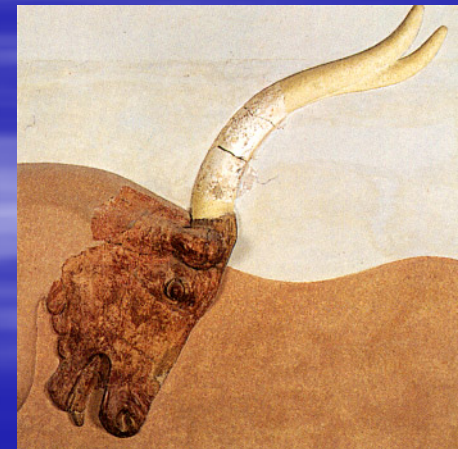


Μορφή ταύρου σε
κρυστάλλινο πλακίδιο,
Κνωσός, ΥΜ Ι

Ανάγλυφη τοιχογραφία της Ελιάς, Κνωσός, Βόρεια Είσοδος, ΜΜ ΙΙΑ



Τοιχογραφία Βόρειας Εισόδου ανακτόρου Κνωσού



Ο Πρίγκιπας των Κρίνων, Κνωσός, ΜΜ ΙΙΙ-ΥΜ Ι



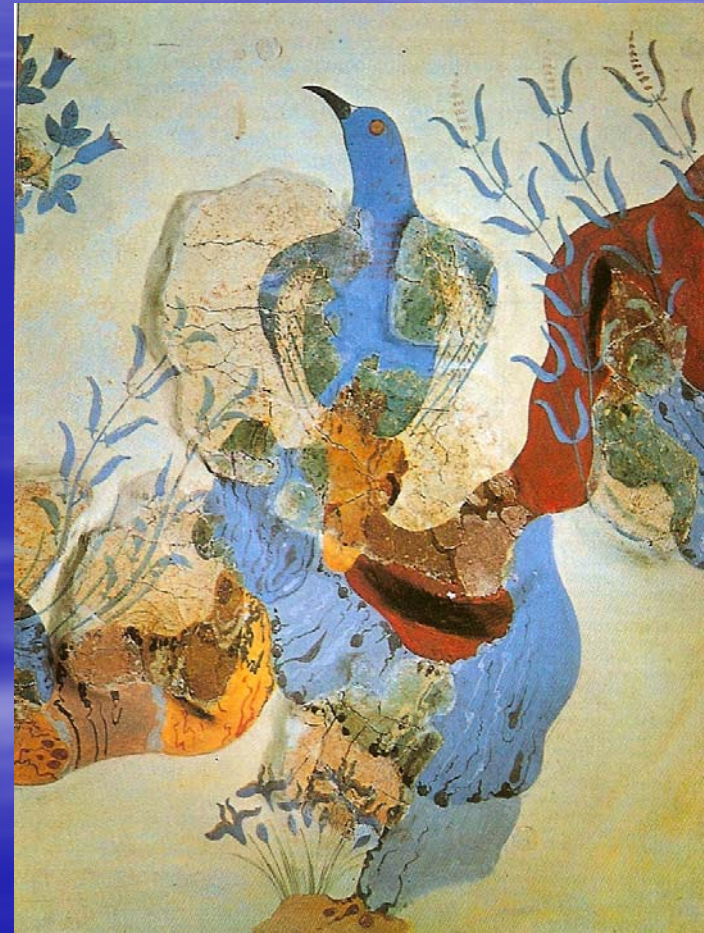
Οι κυανές κυρίες, Κνωσός MM IIIB-ΥΜ I



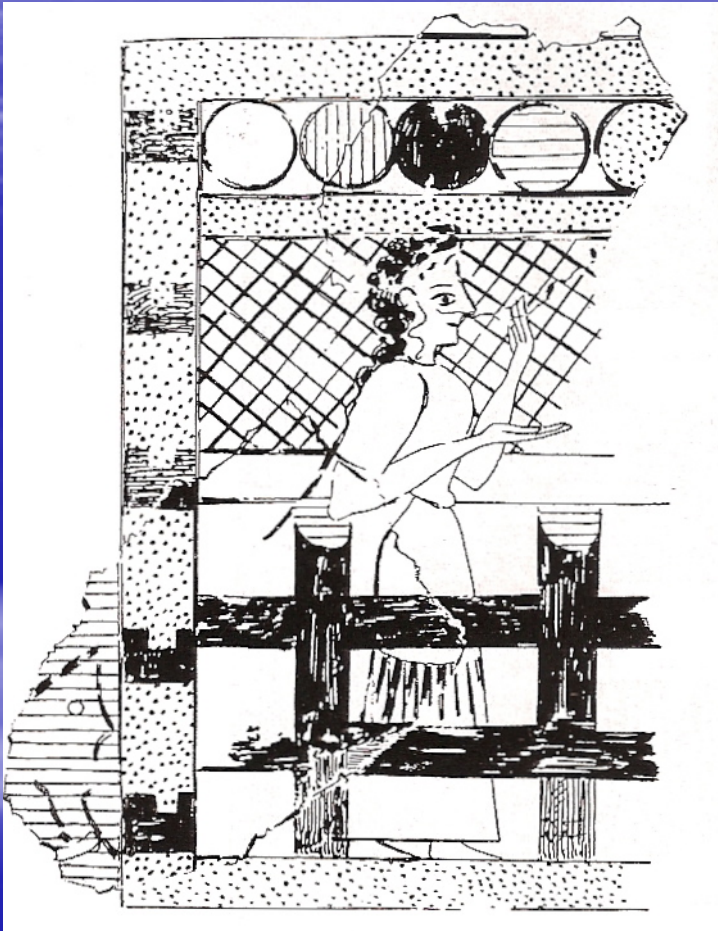
Οικία των Τοιχογραφιών, Κνωσός, ΥΜ Ι. Αναπαράσταση της ζωφόρου



Οικία των Τοιχογραφιών. Λεπτομέρειες της παράστασης



Κνωσός, κυρία στη βεράντα, ΥΜ Ι



Τοιχογραφία του Φορείου, Κνωσός, ΥΜ Ι

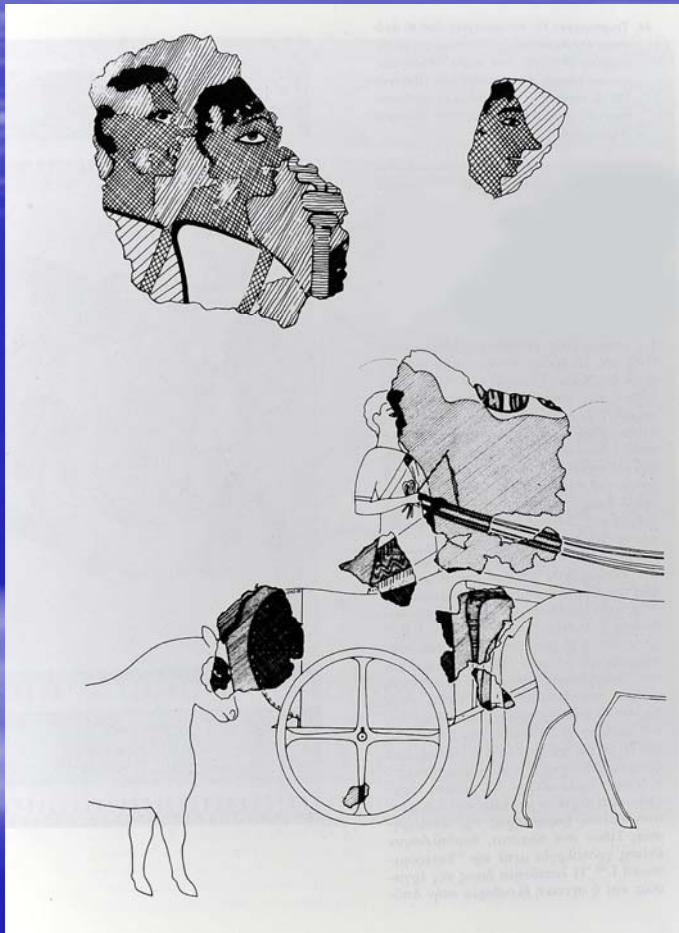


Fig. 27. Chariot fresco from Knossos as reconstructed by Cameron

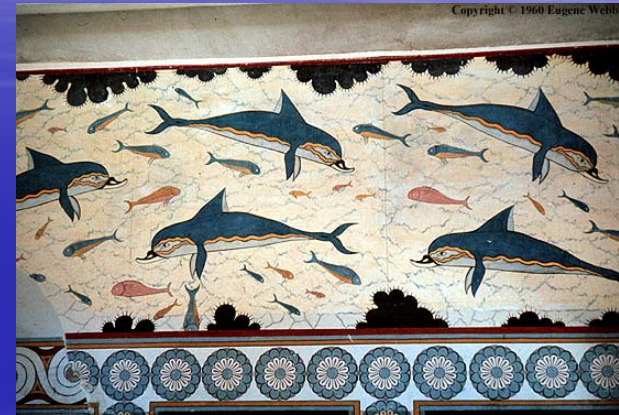


Τοιχογραφία με τις πέρδικες από το Καραβάν Σεράι, Κνωσός, ΥΜ Ι



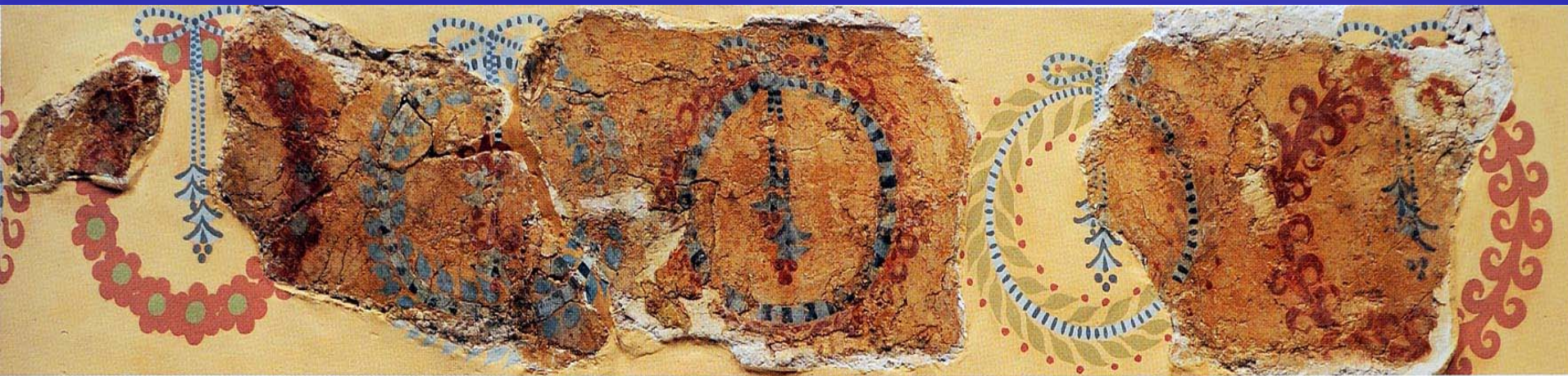
Μέγαρο βασίλισσας, Κνωσός, ΥΜ Ι

Τοιχογραφία των δελφινιών

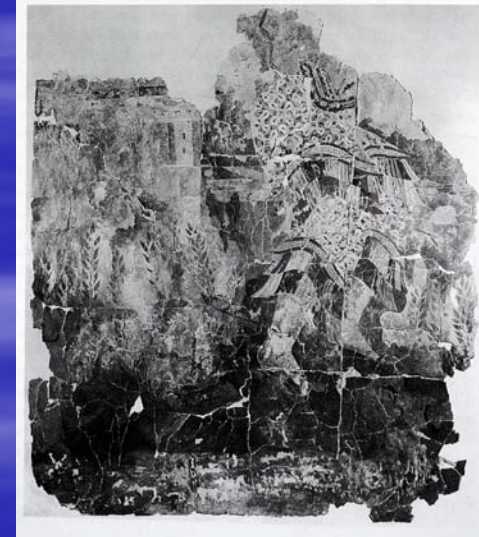
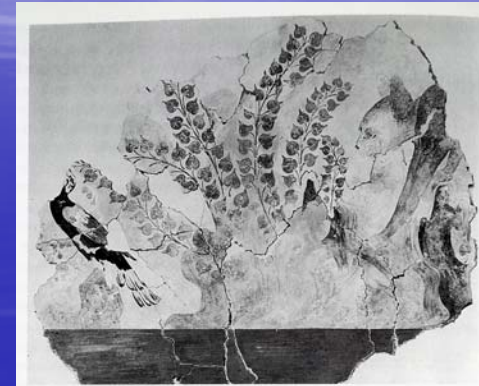


Κνωσός. Οικίες στο Στρωματογραφικό Μουσείο. ΥΜ Ι

Τοιχογραφία των στεφάνων



Τοιχογραφία Αγίας Τριάδας ΥΜ Ι



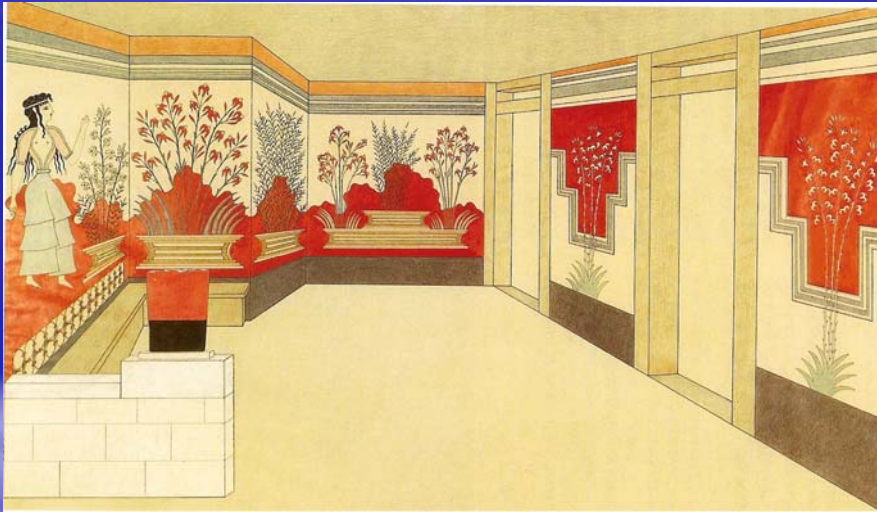


Τμήμα τοιχογραφίας θαλάσσιου τοπίου.
Αγία Τριάδα (1450-1300 π.Χ.).

Καθήμενη γυναικεία μορφή ανάγλυφης τοιχογραφίας από την Ψείρα, ΥΜ Ι



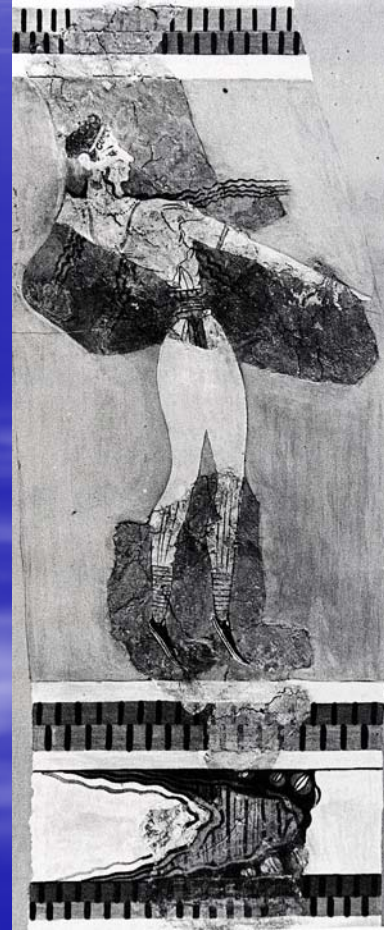
Τοιχογραφία έπταυλης Αμνισού, ΥΜ Ι



Τοιχογραφίες των ταυροκαθαψίων, Κνωσός, ΥΜ ΙΙ



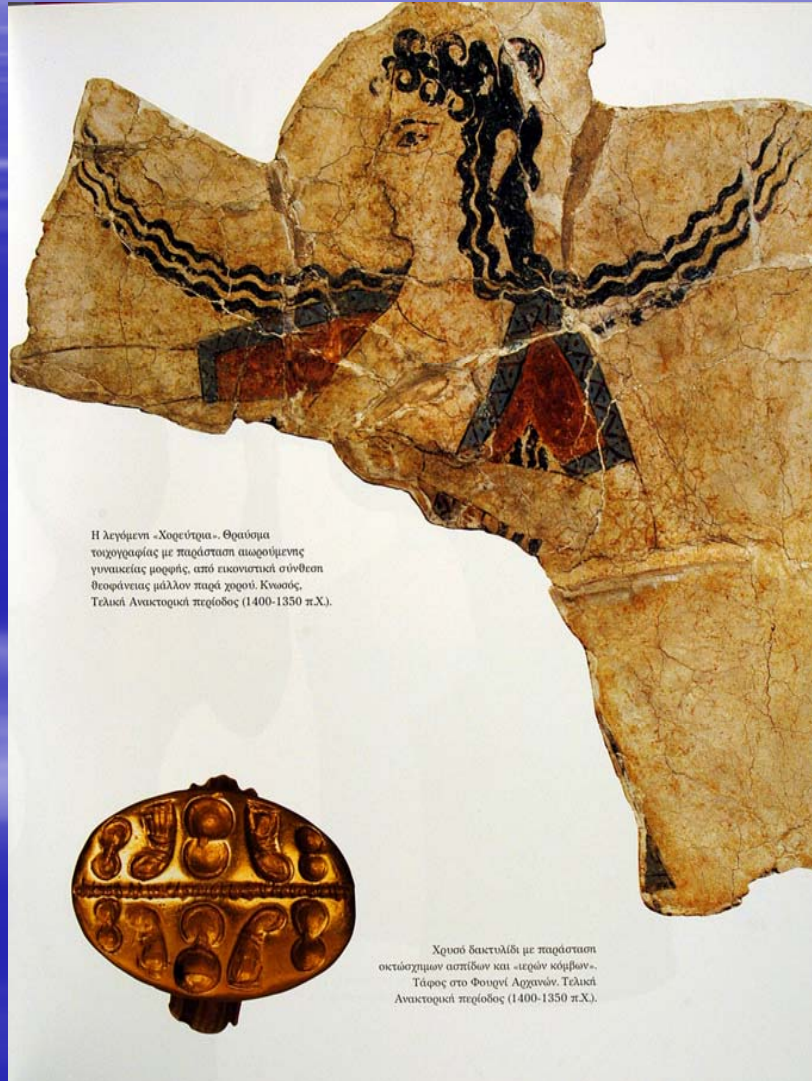
Fig. 11. Bull leapers and bull from Knossos ("Toreador Fresco")
(ca. 1450–1400 B.C.). Herakleion Archaeological Museum.



Τοιχογραφία ταυροκαθαρσιών από την Tell el Dab'a, Αίγυπτος, 1600 – 1400 π.Χ.



Τοιχογραφία της χορεύτριας, Κνωσός, ΥΜ ΙΙ-ΙΙΙΑ



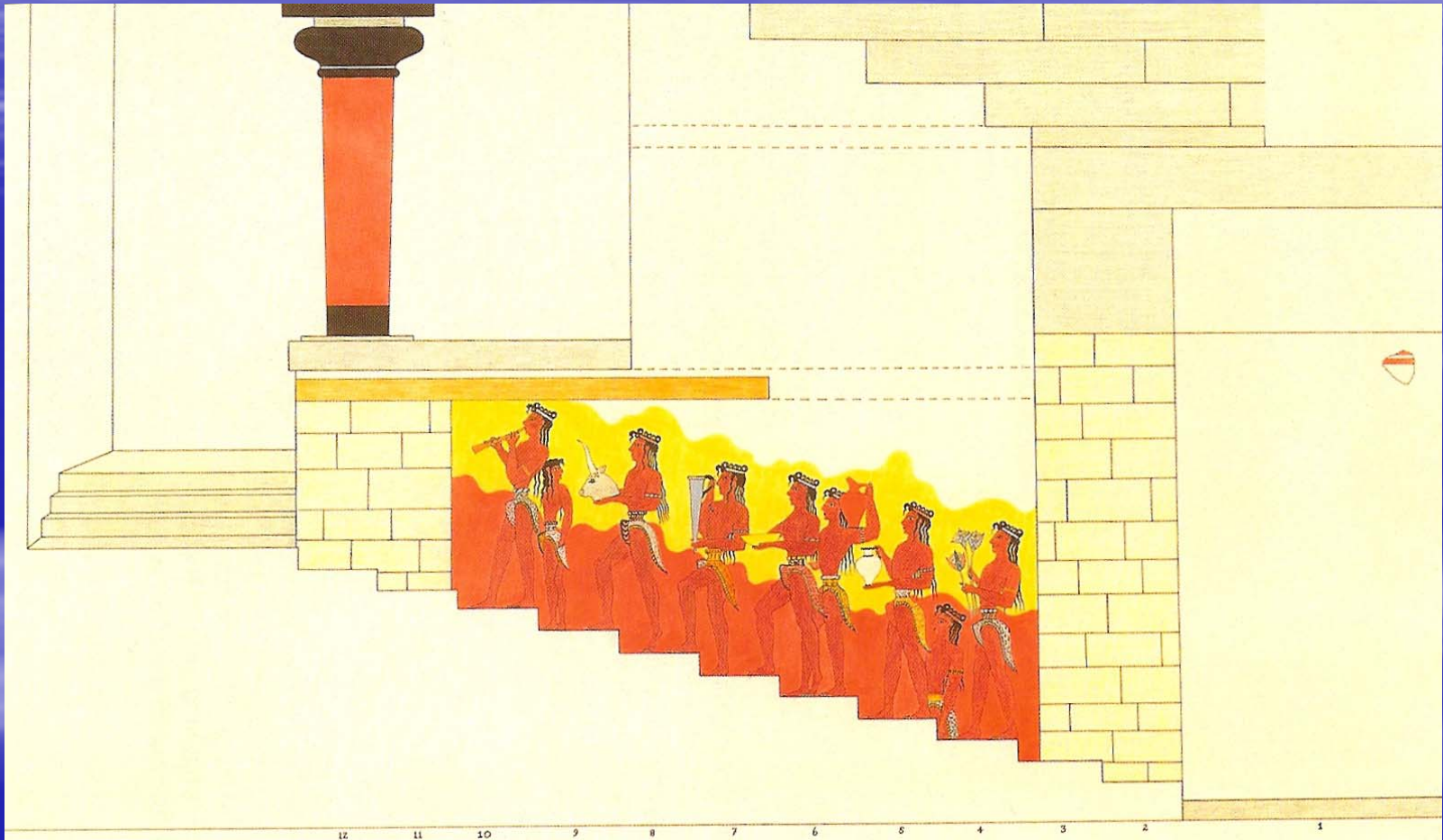
Η Λαγύμνη -Χορεύτρια-. Φραγάσμα τοιχογραφίας με παράσταση αιωρούμενης γυναικείας μορφής, από εικονιστική σύνθεση θεωρητικές μάλλον παρά χροιά. Κνωσός, Τελική Ανακτορική περίοδος (1400-1350 π.Χ.).

Χρυσό διαδηλίδα με παράσταση οκτώσημων ασπίδων και «ιερών κόμβων». Τάφος στο Φοινιό Αρχανών. Τελική Ανακτορική περίοδος (1400-1350 π.Χ.).

Κεφαλές γυναικείων μορφών από τοιχογραφίες της Θήρας, Κρήτης & Τίρυνθας



Τοιχογραφία της Πομπής, Κνωσός, ΥΜ II



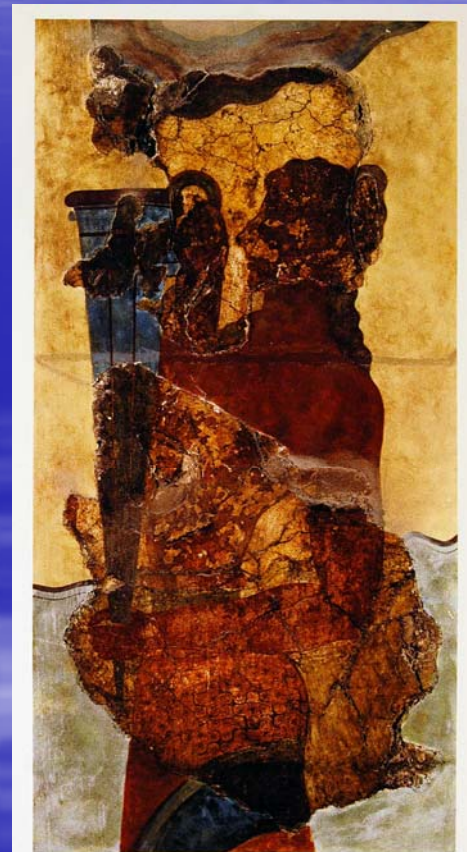
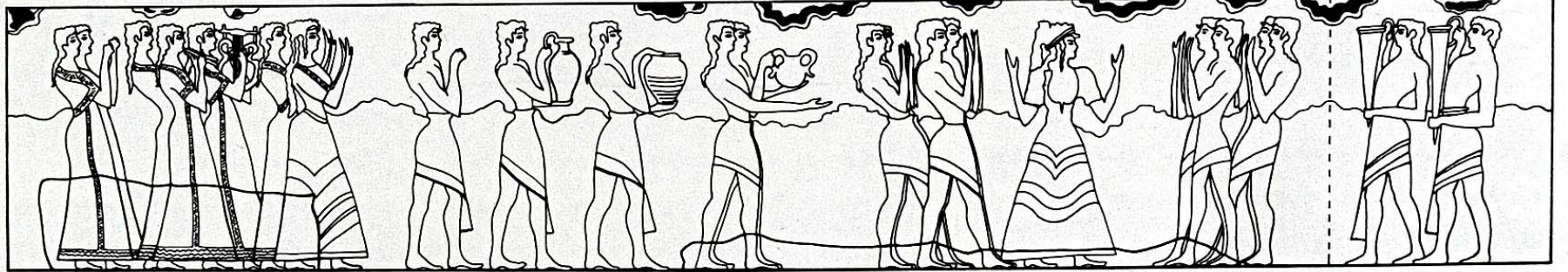


Fig. 7. The "Cupbearer." Fresco fragment of a large composition depicting a ceremonial procession (ca. 1525/1500-1450 B.C.). Palace at Knossos, Herakleion Archaeological Museum.

Λεπτομέρεια από την τοιχογραφία της
Πομπής. Γυναικεία μορφή





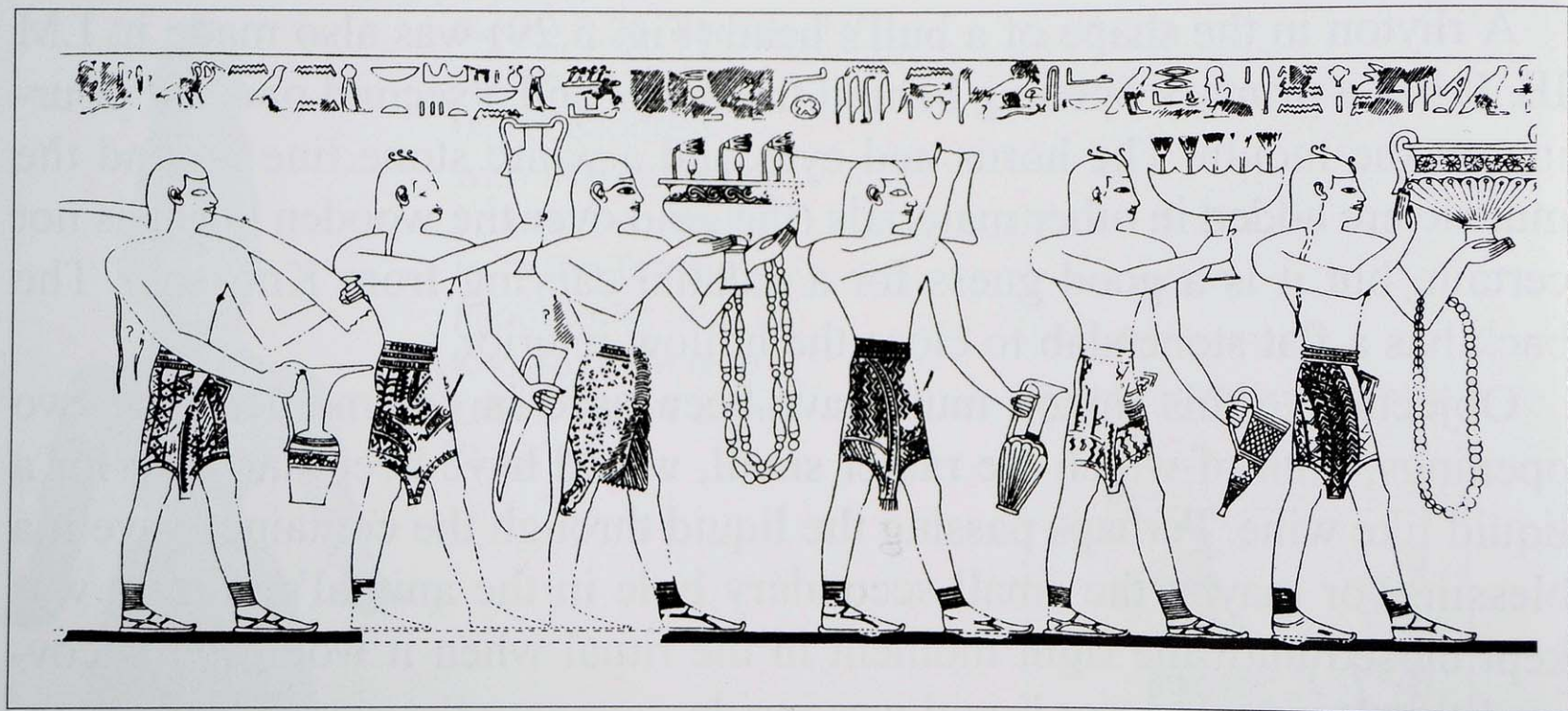


Figure 5.28. Procession of Aegeans bringing gifts to the Egyptian court, a wall painting from the tomb of Rekh-mi-re at Thebes. Reign of Tuthmosis III.

Τοιχογραφία της Αίθουσας του Θρόνου, Κνωσός, ΥΜ ΙΙ





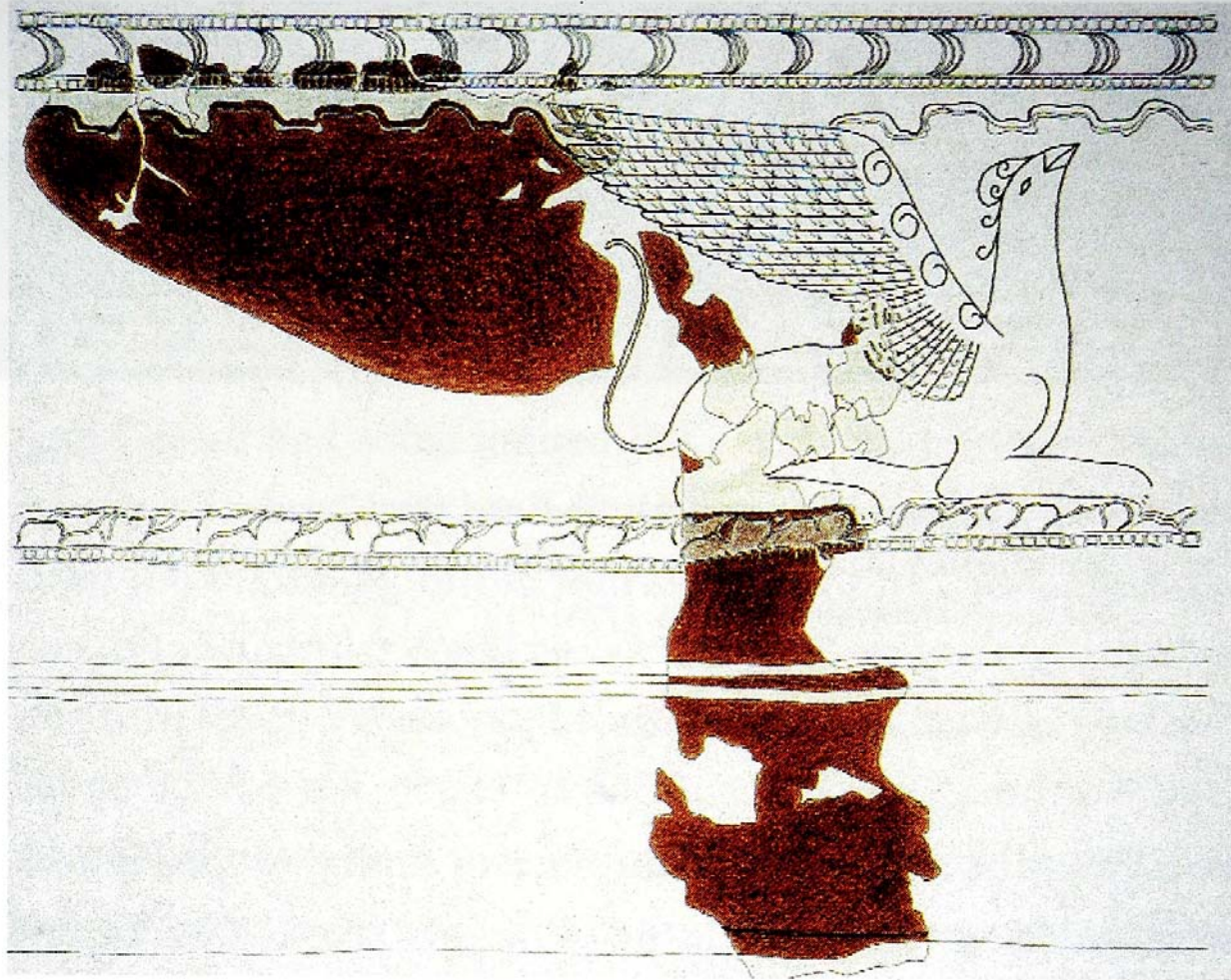
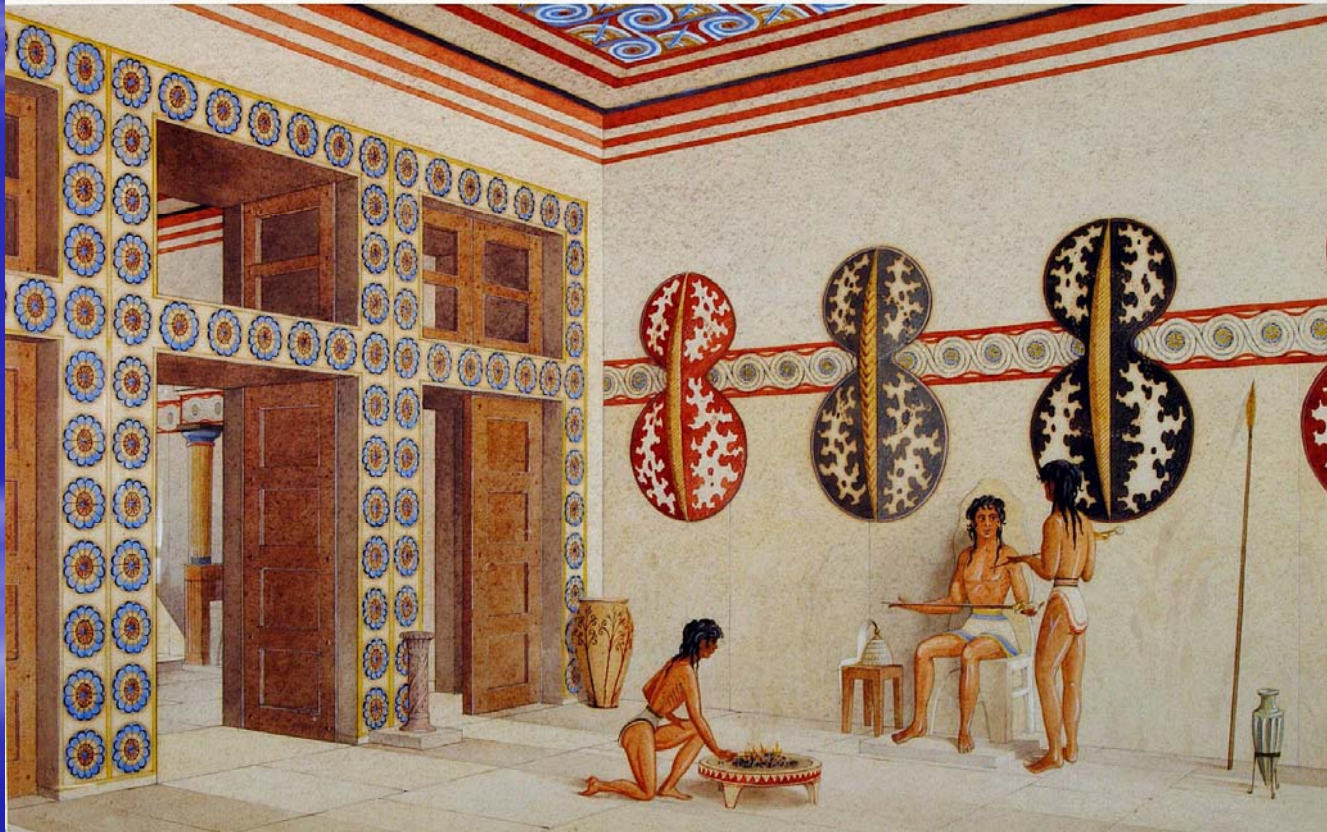


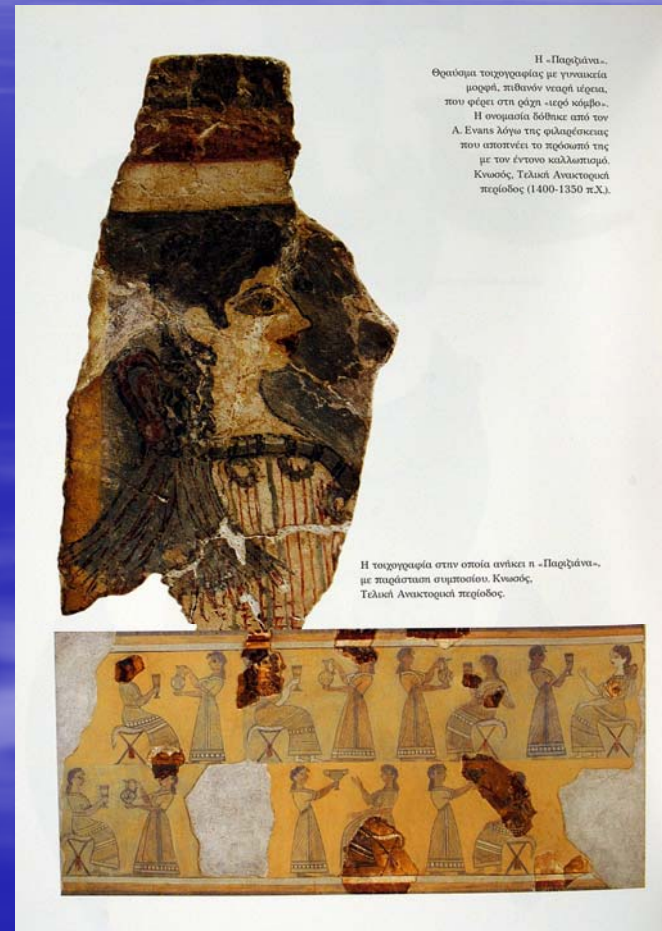
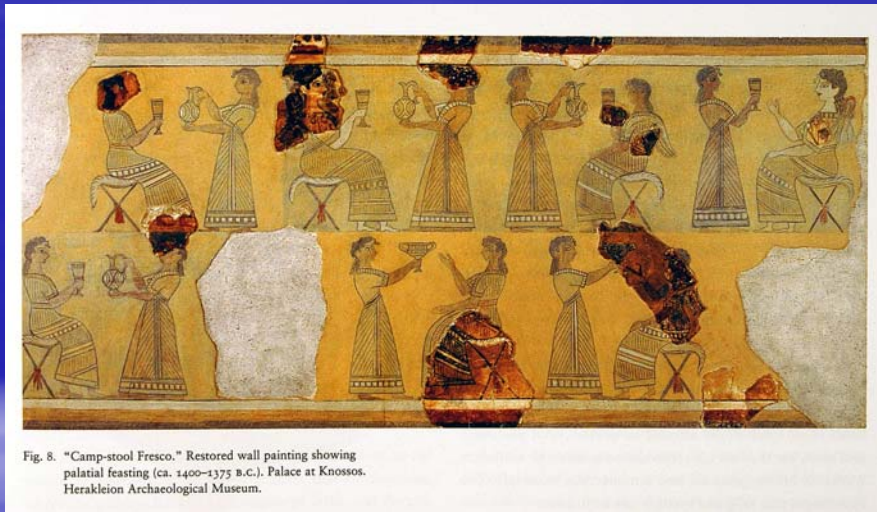
Fig. 3. "Couchant griffin" fresco. Alalakh (ca. 1650–1550 B.C.)
(restored drawing by B. Niemeier and photo by W.-D. Niemeier).

Η αίθουσα των Διπλών Πελέκεων, Κνωσός, ΥΜ II

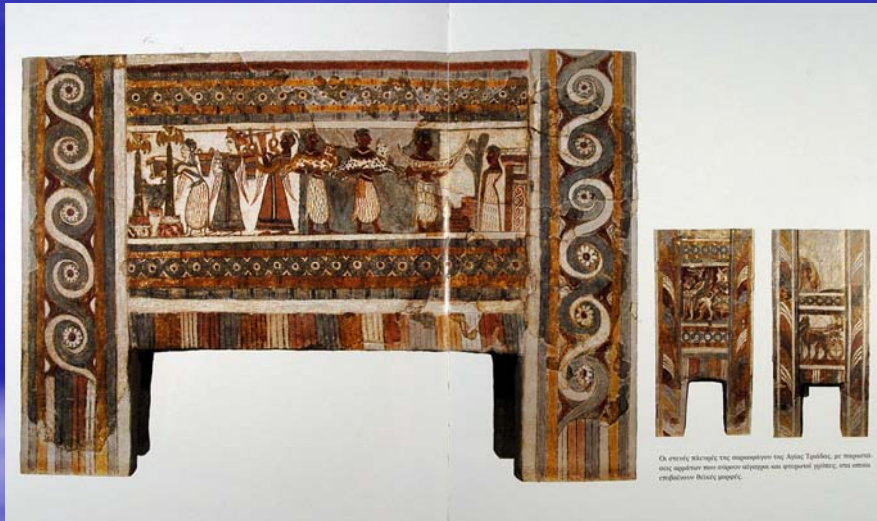
ΚΑΤΩ: Το εσωτερικό της «Αίθουσας των Διπλών Πελέκεων» («Μέγαρο του Βασιλέως») του ανακτόρου της Κνωσού.
Ζωγραφικές αναπαραστάσεις από τον Piet de Jong, συνεργάτη του A. Evans.



Η τοιχογραφία του Δίφρου, Κνωσός ΥΜ ΙΙΑ



Σαρκοφάγος της Αγίας Τριάδας, ΥΜ ΙΙΑ



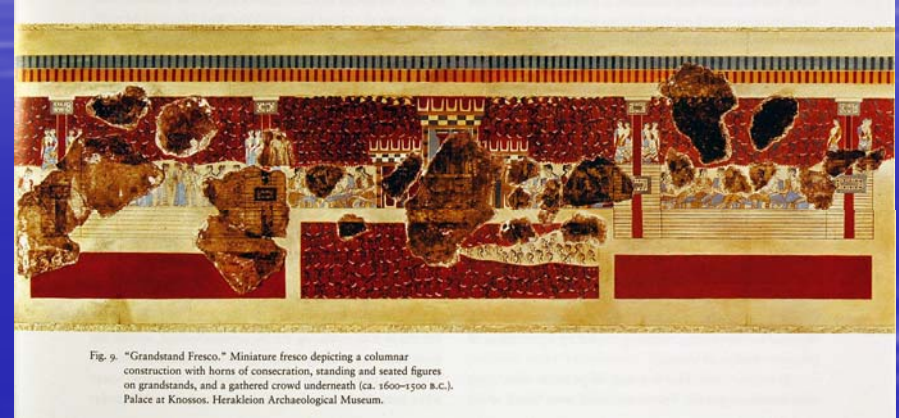
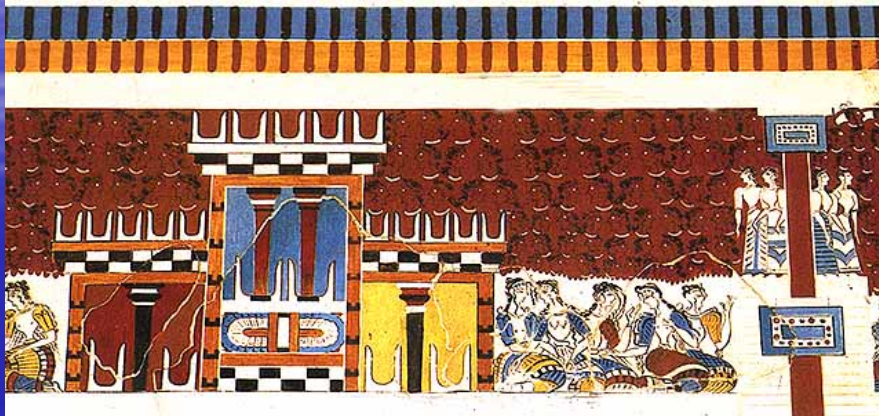


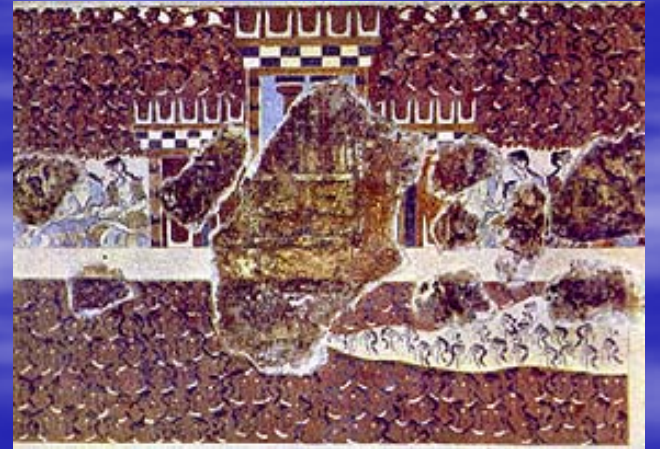
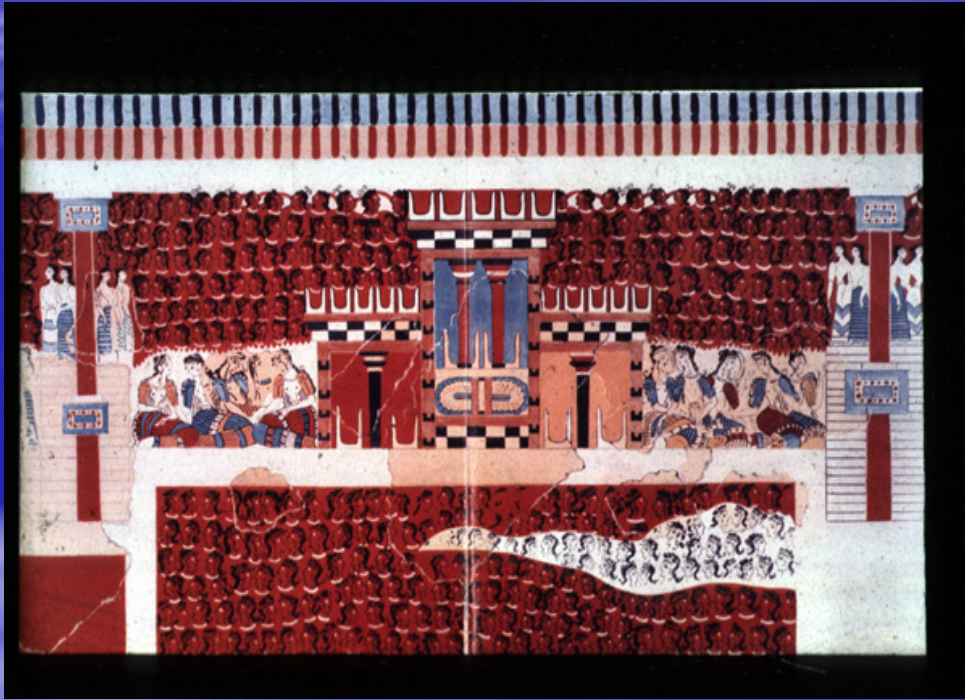
Οι στενές πλευρές της σαρκοφώνου: παραστάσεις με άμα που σύχουν γρύπτες και αίγιαγχοι, στο οποίο επιβαίνουν θεικές μορφές. Πρόκειται ίσως για αναφορά στο υπερβατικό ταξίδι του νεκρού.

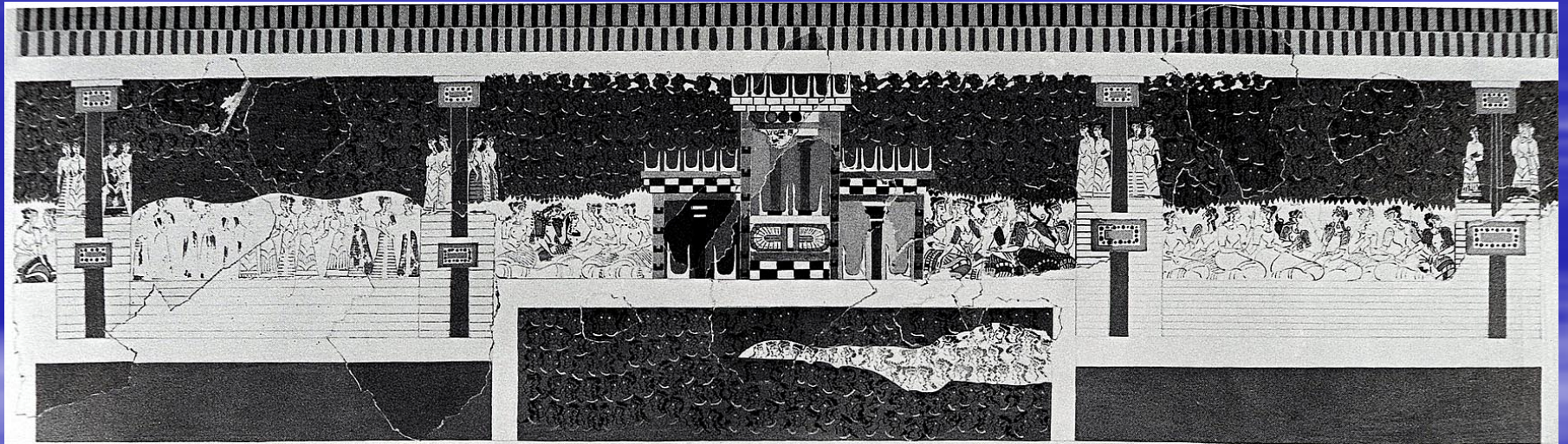




Μικρογραφική τοιχογραφία του Τριμερούς Ιερού, Κνωσός, ΥΜ ΙΒ







Τρικιώνιο ιερό (όχι μικρογραφική τοιχογραφία), Κνωσός, ΥΜ ΙΒ



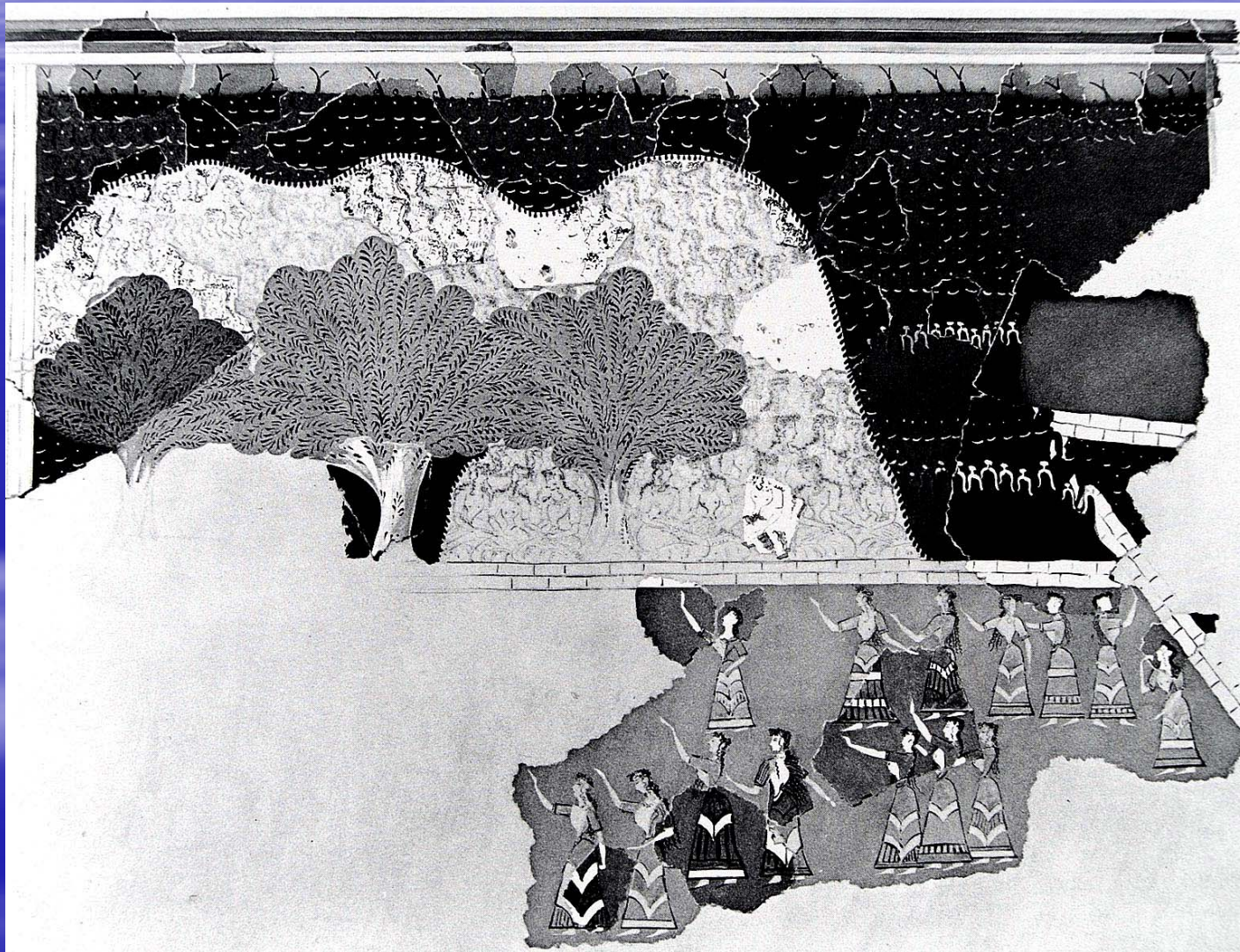
Το «Τρικιώνιο Ιερό»: τμήμα μικρογραφικής τοιχογραφίας με απεικόνιση κινουσαρχίας από πρόσωπη κτίσματος ιερού ασφαλώς, όπως υποδηλώνουν τα λατρευτικά σύμβολα, βασιλεί πελίσκις και «κέρχρητα καθοσιώστας», πάνω και ανάμεσα στους κίονες. Ανάκτορο Κνωσού, Νεοανακτορική περίοδος (1600-1500 π.Χ.).

Μικρογραφική τοιχογραφία του Ιερού Άλσους, Κνωσός, ΥΜ ΙΒ





Αναπαράσταση της τοιχογραφίας του Ιερού Άλσους



Ο αρχηγός των μαύρων (μετά την τελική καταστροφή του ανακτόρου, βρέθηκε εκτός της περιοχής του ανακτόρου)

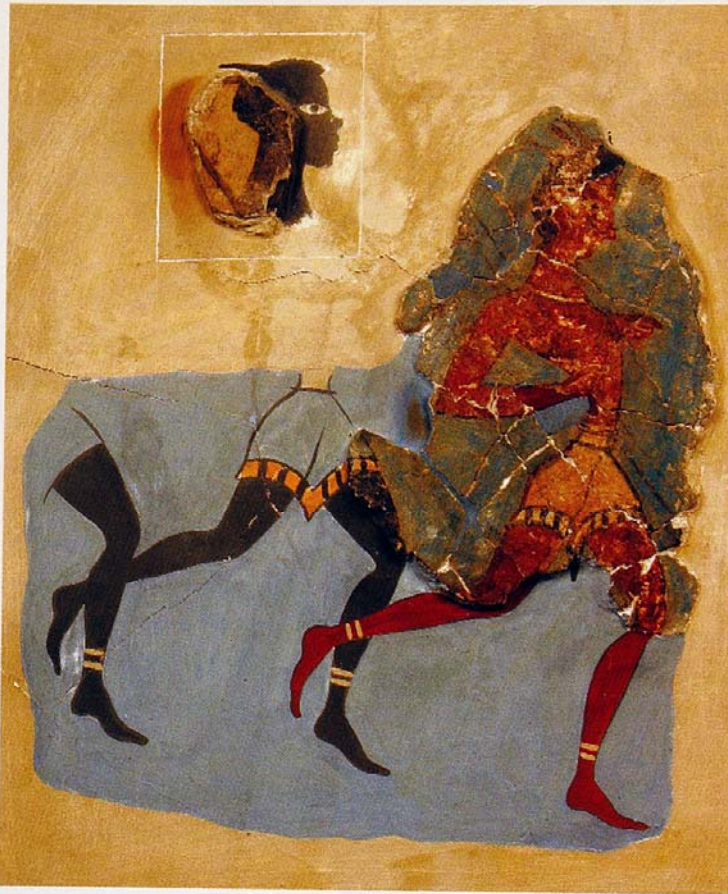


Fig. 6. "The Captain of the Blacks." Fresco wall painting from Knossos (ca. 1350–1300 B.C.). Herakleion Archaeological Museum.



Fig. 4. Sealstone with runners. Zakros (ca. 1500–1450 B.C.) (CMS II 7, no. 15). © CMS Archive, Marburg.



Fig. 5. Sherd with relief depiction of a runner holding a wreath. Prasas, Herakleion (ca. 1600–1450 B.C.).



Fig. 6. "The Captain of the Blacks." Fresco wall painting from Knossos (ca. 1350–1300 B.C.). Herakleion Archaeological Museum.

Βιβλιογραφία

- S. Hood, Η Τέχνη στην Προϊστορική Ελλάδα, Αθήνα 1987, σελ. 56 – 106
- S. Immerwahr, Aegean Painting in the Bronze Age, The Pennsylvania State University 1990 (όπου και πλήρης βιβλιογραφία για τις Αιγαιακές τοιχογραφίες έως το 1990)
- D. Preziosi & L. A. Hitchcock, Aegean Art and Architecture, Oxford 1999, σελ. 89 – 120
- P. Betancourt, Introduction to Aegean Art, Philadelphia 2007, σελ. 92 – 94, 115 – 126 & 174 - 182