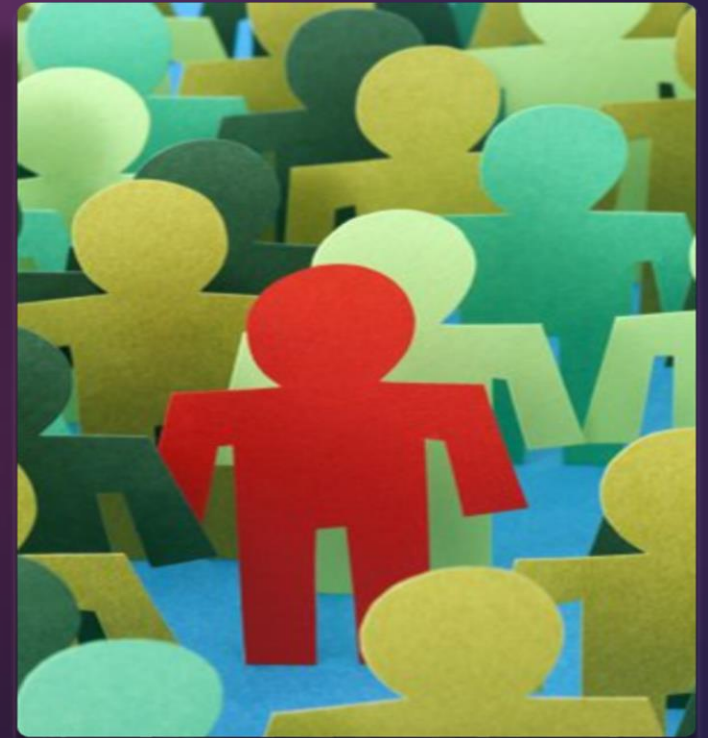


Κοινωνικοοικονομική και Ψυχολογική Προσαρμογή Μεταναστών και Στρατηγικές Επιπολιτισμού

Εφαρμοσμένη Κοινωνική Ψυχολογία (ΨΧ78)
Διδάσκων: Βασίλης Παυλόπουλος

Κούτση Γεωργία (ΑΜ: 1567201600061)
Παπαλουκά Μαρία-Ιωάννα (ΑΜ: 1567201600104)

Τμήμα Ψυχολογίας ΕΚΠΑ
Χειμερινό εξάμηνο 2020-2021



ΕΙΣΑΓΩΓΗ

ΘΕΜΑ

Η **ψυχοκοινωνική προσαρμογή** και οι **στρατηγικές επιπολιτισμού** που υιοθετούν οι μετανάστες που διαμένουν στο δήμο Αθηναίων

ΣΚΟΠΟΣ

- Να μελετηθούν τα **επίπεδα προσαρμογής** σε κοινωνικο-οικονομικό και ψυχολογικό τομέα
- Να εντοπιστούν οι **στρατηγικές επιπολιτισμού** που υιοθετούνται από τους μετανάστες
- Να εντοπιστούν οι **προβλεπτικοί παράγοντες για τη θετική προσαρμογή** των μεταναστών

ΠΑΡΑΓΟΝΤΕΣ ΠΡΟΣΑΡΜΟΓΗΣ

Αίσθηση
Ταυτότητας

Κοινωνική
Ταυτότητα

Ψυχική
Ανθεκτικότητα

Ατομικές
Πεποιθήσεις

Ανεξαρτησία
μέσα στη
Πολιτισμική
Ομάδα

Διάστημα
Παραμονής

Επίπεδο
Εκπαίδευσης

Οικογενειακή
Κατάσταση

Εργασιακή Θέση

Πρότυπα στη
Πολιτισμική
Ομάδα

Υποστηρικτικό
Πλαίσιο
(Κοινωνία/Φιλία)

Πεποιθήσεις
Πολιτισμικής
Ομάδας

Δεκτικότητα
/Ανοχή

Χώρα
Προέλευσης

Χώρα Υποδοχής

ΕΠΙΠΟΛΙΤΙΣΜΟΠΟΙΗΣΗ

Οι μεταβολές που βιώνει το άτομο, ως αποτέλεσμα τις προσωπικής επαφής με άλλες πολιτισμικές ομάδες, ή εξαιτίας της ένταξής του σε μια εθνοπολιτισμική ομάδα

Δισδιάστατο
Μοντέλο
Berry

Επιθυμία Διατήρησης Επαφής με την Έσω-Ομάδα

Επιθυμία Σύναψης Σχέσεων με την Έξω-Ομάδα

1	ΕΝΑΡΜΟΝΙΣΗ	=	Διατήρηση Εθνοπολιτισμικής Ταυτότητας	+	Άνοιγμα στη Κοινωνία
2	ΔΙΑΧΩΡΙΣΜΟΣ	=	Διατήρηση Εθνοπολιτισμικής Ταυτότητας	+	Αποστασιοποίηση από τη Κοινωνία
3	ΑΦΟΜΟΙΩΣΗ	=	Εγκατάλειψη Εθνοπολιτισμικής Ταυτότητας	+	Απορρόφηση Μειονότητας από Κυρίαρχη Ομάδα
4	ΠΕΡΙΘΩΡΙΟΠΟΙΗΣΗ	=	Απώλεια Εθνοπολιτισμικής Ταυτότητας	-	Λειτουργική Ένταξη στη Κοινωνία

ΕΡΕΥΝΗΤΙΚΕΣ ΥΠΟΘΕΣΕΙΣ

Μέση/Ανώτερη Εκπαίδευση

→ Θετική Προσαρμογή

Εναρμόνιση/Αφομοίωση

→ Θετική Προσαρμογή

≠ Διαχωρισμός

Οικογένεια (Εγγαμος/η)

→ Θετική Προσαρμογή

Χώρα Προέλευσης-Διάστημα

Παραμονής → Προβλεπτικοί
Παράγοντες σημαντικότεροι
από Ηλικία/Φύλο

Ψυχική Ανθεκτικότητα

→ Θετική Προσαρμογή

Αναμένονται:

Μετακίνηση ως Ευκαιρία

≠ Απώλεια

Διαφορές στην Επιλογή Στρατηγικής Επιπολιτισμού

Εθνική Προέλευση, Διάρκεια
Παραμονής, Ηλικία

Μέση Παραμονή έως **10 Χρόνια**

Όχι διαφορές μεταξύ **Εκούσιας ή**
Ακούσιας Μετακίνησης στις
Διεργασίες Επιπολιτισμού

Οικονομική Κατάσταση

Εργασιακή Θέση   

ΣΥΜΜΕΤΕΧΟΝΤΕΣ

ΚΡΙΤΗΡΙΑ ΕΠΙΛΟΓΗΣ

Μετανάστες γεννημένοι εκτός Ελλάδος

Ενήλικες (άνω των 18 ετών)

Γνώση Ελληνικής Γλώσσας (προφορική χρήση)

ΚΡΙΤΗΡΙΑ ΑΠΟΚΛΕΙΣΜΟΥ

Μετανάστες Δεύτερης και Τρίτης Γενιάς

Μετανάστες Γεννημένοι εκτός Ελλάδα με γονείς Γεννημένους στην Ελλάδα ή με Ελληνική Καταγωγή

ΜΕΣΑ ΣΥΛΛΟΓΗΣ ΔΕΔΟΜΕΝΩΝ

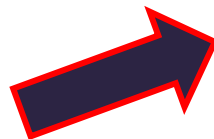
Δομημένη Συνέντευξη με τη Χρήση Ερωτηματολογίου

ΕΡΓΑΛΕΙΟ



Ερωτηματολόγιο για μια Αναλυτική Συνέντευξη με Μετανάστες
(Μπεζεβέγκης & Παυλόπουλος, 2008)

ΚΛΙΜΑΚΕΣ



Διωνυμική Κλίμακα

(1=«Ναι/Συμφωνώ», 0=«Όχι/Διαφωνώ»).



Πενταβάθμια Κλίμακα τύπου Likert

(1=«Καθόλου Ικανοποιημένος/η» και 5=«πάρα πολύ ικανοποιημένος/η»)

ΘΕΜΑΤΙΚΕΣ ΕΡΩΤΗΜΑΤΟΛΟΓΙΟΥ

- ➔ Διάρκεια Παραμονής στην Ελλάδα
- ➔ Κίνητρα Μετανάστευσης
- ➔ Απόφαση για Μετανάστευση
- ➔ Εργασιακή Κατάσταση/Εμπειρία Πριν και Μετά
- ➔ Οικονομικά Ζητήματα της Μετανάστευσης
- ➔ Κοινωνικές Διαστάσεις Μετακίνησης
- ➔ Θέματα Ψυχοκοινωνικής Προσαρμογής



Μελλοντικά
Σχέδια

ΔΙΑΔΙΚΑΣΙΑ ΣΥΛΛΟΓΗΣ ΠΛΗΡΟΦΟΡΙΩΝ

ΑΤΟΜΙΚΗ
ΧΟΡΗΓΗΣΗ

ΚΑΤΑΓΡΑΦΗ
ΑΠΟ ΤΟΝ ΕΡΕΥΝΗΤΗ

ΚΑΤΑΓΡΑΦΗ ΑΠΟ ΤΟ ΑΤΟΜΟ
(Παρουσία του Ερευνητή)

ΔΗΜΟΣ
ΑΘΗΝΑΙΩΝ ✓

ΤΥΧΑΙΑ
ΔΕΙΓΜΑΤΟΛΗΨΙΑ ✗

ΕΘΕΛΟΝΤΙΚΗ
ΣΥΜΜΕΤΟΧΗ ✓

ΑΝΩΝΥΜΙΑ
ΚΑΙ ΑΠΟΡΡΗΤΟ ✓

ΠΕΡΙΟΡΙΣΜΟΙ ΚΑΙ ΠΡΟΤΑΣΕΙΣ

ΠΕΡΙΟΡΙΣΜΟΙ



Δυνατότητα Γενίκευσης Ευρημάτων
(Μη Τυχαία Δειγματοληψία)



Οικολογική Εγκυρότητα

ΠΡΟΤΑΣΕΙΣ



Μετανάστες στην Επαρχία



**Ψυχοκοινωνική Προσαρμογή
και Καθεστώς Νομιμότητας**

ΒΙΒΛΙΟΓΡΑΦΙΑ

- ▶ Αποστολίνης, Π. (2016). Η Ψυχική Ανθεκτικότητα Μεταναστών και η Σχέση της με την Κατάθλιψη, το Άγχος και την Ικανοποίηση από τη Ζωή. (Μεταπτυχιακή Διατριβή, Πανεπιστήμιο Θεσσαλίας, Βόλος, Ελλάδα). Ανακτήθηκε από <https://ir.lib.uth.gr/xmlui/handle/11615/45400?show=full&locale-attribute=el>
- ▶ Berry, J. W., Kim, U., Minde, T., & Mok, D. (1987). Comparative studies of acculturative stress. *International migration review*, 21(3), 491-511. <https://doi.org/10.1177/019791838702100303>
- ▶ Berry, J. W. (1992). Acculturation and adaptation in a new society. International Organization for Migration Commission of the European Communities.
- ▶ Besevegis, E. & Pavlopoulos, V. (2008). Acculturation Patterns and Adaptation of Immigrants in Greece. In M. Finklestein & K. Dent-Brown (Ed.), *Psychological Stress in Immigrants and in Members of Minority Groups as a Factor of Terrorist Behavior* (pp. 23-25). Amsterdam: IOS Press. Ανακτήθηκε από https://books.google.gr/books?hl=el&lr=&id=gg7LgtJndD8C&oi=fnd&pg=PA23&dq=psychosocial+adaptation+immigrants+greece&ots=p1AGE2jNMb&sig=OxXUn00cgKhr2TF929TlwGATz50&redir_esc=y#v=onepage&q&f=false
- ▶ Block, J. H., & Block, J. (1980). The role of ego-control and ego-resiliency in the organization of behavior. In *Minnesota symposia on child psychology* (A., Collins Ed.) (Vol. 13, pp. 39-101).
- ▶ Bruhamaj, B. (2016). Πολιτικές κοινωνικής ενσωμάτωσης Μεταναστών. (Μεταπτυχιακή Διατριβή, Πανεπιστήμιο Πελοποννήσου, Κόρινθος, Ελλάδα). Ανακτήθηκε από <https://amitos.library.uop.gr/xmlui/handle/123456789/3149>
- ▶ Garnezy, N. (1993). Children in poverty: Resilience despite risk. *Psychiatry*, 56(1), 127-136. <https://doi.org/10.1080/00332747.1993.11024627>
- ▶ Giang, M. T., & Wittig, M. A. (2006). Implications of adolescents' acculturation strategies for personal and collective self-esteem. *Cultural Diversity and Ethnic Minority Psychology*, 12(4), 725. <https://doi.org/10.1037/1099-9809.12.4.725>

ΒΙΒΛΙΟΓΡΑΦΙΑ

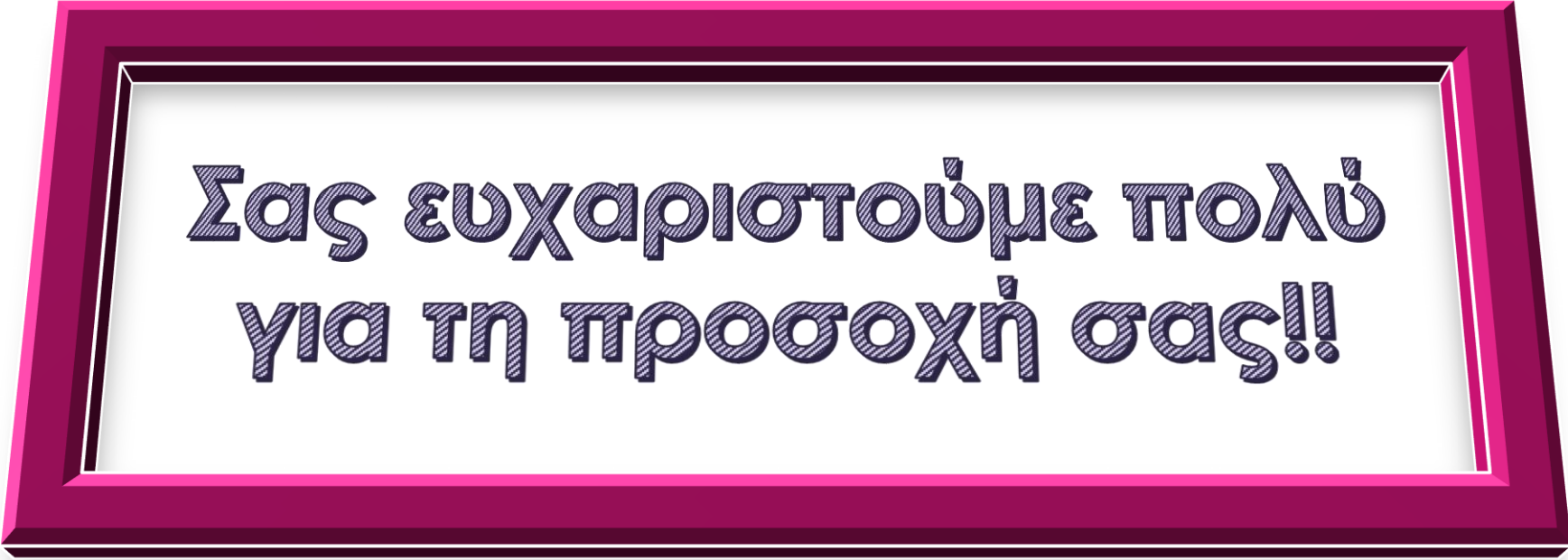
- ▶ Γώτη, Ε. (2016). Η ψυχική ανθεκτικότητα ως παράγοντας της ψυχοκοινωνικής προσαρμογής των παιδιών. *PRIME*. 9 (1), 47-58.
- ▶ Δημάκη, Δ. (2020). Πολιτικές ένταξης: Εκπαιδευτικές δραστηριότητες στα Κέντρα Προσωρινής Φιλοξενίας Προσφύγων. (Μεταπτυχιακή Διατριβή, Πανεπιστήμιο Πειραιώς, Ελλάδα). Ανακτήθηκε από <http://dione.lib.unipi.gr/xmlui/handle/unipi/12628>
- ▶ Ζαχάκη, Α. (2019). Ετερότητα και κρίση στη σύγχρονη Ελλάδα. Στρατηγικές επιβίωσης και πρακτικές ενσωμάτωσης Η περίπτωση των παλιννοστούντων μαθητών της Ορεστιάδας. (Μεταπτυχιακή Διατριβή, Δημοκρίτειο Πανεπιστήμιο Θράκης, Αλεξανδρούπολη, Ελλάδα). Ανακτήθηκε από <https://repo.lib.duth.gr/jsru/handle/123456789/11082>
- ▶ Haslam, S. A. (2004). *Psychology in organizations*. Sage. pp. 31.
- ▶ Καραγιάννη, Α. (2017). Οι πληθυσμιακές ροές προς στην Ελλάδα. Έρευνα για τις συνθήκες διαβίωσης των Προσφύγων στο Κέντρο Φιλοξενίας Περάματος. (Μεταπτυχιακή Διατριβή, Πανεπιστήμιο Πελοποννήσου, Κόρινθος, Ελλάδα). Ανακτήθηκε από <https://amitos.library.uop.gr/xmlui/handle/123456789/3734>
- ▶ Κατέρη, Ε. & Καραδήμας, Ε. (2017). Στρατηγικές επιπολιτισμού Αλβανών και Ινδών μεταναστών στην Κρήτη. *ΨΥΧΟΛΟΓΙΑ*. 22(1), 59-76.
- ▶ Kobasa, S. C. (1979). Stressful life events, personality, and health: an inquiry into hardiness. *Journal of personality and social psychology*, 37(1), 1. <https://doi.org/10.1037/0022-3514.37.1.1>
- ▶ Μπεζεβέγκης, Η., Παυλόπουλος, Β., & Μυλωνάς, Κ. (2008). Κοινωνικο-δημογραφικοί παράγοντες της μετανάστευσης. Στο Η. Μπεζεβέγκης (Επιμ.), *Μετανάστες στην Ελλάδα: Επιπολιτισμός και ψυχοκοινωνική προσαρμογή* (σελ. 38-53). Αθήνα: ΙΜΕΠΟ.
- ▶ Μπεζεβέγκης, Η., & Παυλόπουλος, Β. (2008α). Επιπτώσεις της μετανάστευσης: Προσαρμογή των μεταναστών. Στο Η. Μπεζεβέγκης (Επιμ.), *Μετανάστες στην Ελλάδα: Επιπολιτισμός και ψυχοκοινωνική προσαρμογή* (σελ. 72-93). Αθήνα: ΙΜΕΠΟ.
- ▶ Μπεζεβέγκης, Η., & Παυλόπουλος, Β. (2008β). Επιπολιτισμός και ψυχοκοινωνική προσαρμογή: Διαπιστώσεις και προοπτικές. Στο Η. Μπεζεβέγκης (Επιμ.), *Μετανάστες στην Ελλάδα: Επιπολιτισμός και ψυχοκοινωνική προσαρμογή* (σελ. 94-105). Αθήνα: ΙΜΕΠΟ.

ΒΙΒΛΙΟΓΡΑΦΙΑ

- ▶ Μπεζεβέγκης, Η., & Παυλόπουλος, Β. (2008γ). Μετανάστες στην Ελλάδα: Επιπολιτισμός και ψυχοκοινωνική προσαρμογή. Στο Η. Μπεζεβέγκης (Επιμ.). Αθήνα: ΙΜΕΠΟ.
- ▶ Παυλόπουλος, Β., & Μπεζεβέγκης, Η. (2008α). Θεωρητικές προσεγγίσεις για τη μετανάστευση και τον επιπολιτισμό. Στο Η. Μπεζεβέγκης (Επιμ.), Μετανάστες στην Ελλάδα: Επιπολιτισμός και ψυχοκοινωνική προσαρμογή (σελ. 17-37). Αθήνα: ΙΜΕΠΟ.
- ▶ Παυλόπουλος, Β., & Μπεζεβέγκης, Η. (2008β). Διεργασίες επιπολιτισμού των μεταναστών. Στο Η. Μπεζεβέγκης (Επιμ.), Μετανάστες στην Ελλάδα: Επιπολιτισμός και ψυχοκοινωνική προσαρμογή (σελ. 54-71). Αθήνα: ΙΜΕΠΟ.
- ▶ Πιτσάβα, Ε. (2019). Εκπαιδευτικές Πολιτικές στην Ευρωπαϊκή Ένωση για τη Διαπολιτισμική Εκπαίδευση και το εφαρμοζόμενο πλαίσιο στην Ελλάδα για την Πρωτοβάθμια Εκπαίδευση. (Μεταπτυχιακή Διατριβή, Πανεπιστήμιο Πειραιώς, Ελλάδα). Ανακτήθηκε από <http://dione.lib.unipi.gr/xmlui/handle/unipi/12450>
- ▶ Πομποδάκης, Γ. (2020). Ο ρόλος και οι απόψεις των εκπαιδευτικών ενηλίκων προσφύγων/ μεταναστών σε προγράμματα μάθησης. (Μεταπτυχιακή Διατριβή, Πανεπιστήμιο Αιγαίου, Ρόδος, Ελλάδα). Ανακτήθηκε από <https://hellenicus.lib.aegean.gr/handle/11610/20157?show=full>
- ▶ Πράπας, Χ. & Μαυρέας, Β. (2015). Ψυχική και σωματική υγεία, καθώς και ποιότητα ζωής Ελλήνων, Αλβανών μεταναστών και Ποντίων παλιννοστούντων. Αρχεία Ελληνικής Ιατρικής. 32(6), 766-776
- ▶ Προκοπάκης, Ε. (2010). Μετανάστευση και στρατηγικές κοινωνικής ένταξης στον αστικό χώρο: Η περίπτωση της πόλης του Ηρακλείου (Διδακτορική Διατριβή, Πανεπιστήμιο Κρήτης, Ρέθυμνο, Ελλάδα). Ανακτήθηκε από <https://www.didaktorika.gr/eadd/handle/10442/29079>
- ▶ Roccas, S., Horenczyk, G., & Schwartz, S. H. (2000). Acculturation discrepancies and well-being: The moderating role of conformity. *European Journal of Social Psychology*, 30(3), 323-334. [https://doi.org/10.1002/\(SICI\)1099-0992\(200005/06\)30:3<323::AID-EJSP992>3.0.CO;2-5](https://doi.org/10.1002/(SICI)1099-0992(200005/06)30:3<323::AID-EJSP992>3.0.CO;2-5)

ΒΙΒΛΙΟΓΡΑΦΙΑ

- ▶ Rutter, M. (1987). Psychosocial resilience and protective mechanisms. *American journal of orthopsychiatry*, 57(3), 316-331. <https://doi.org/10.1111/j.1939-0025.1987.tb03541.x>
- ▶ Rutter, M. (1990). Commentary: some focus and process considerations regarding effects of parental depression on children. *Developmental psychology*, 26(1), 60. <https://doi.org/10.1037/h0092669>
- ▶ Sam, D., & Berry, J. (1997). Acculturation and Adaptation. *Handbook of cross-cultural psychology: Social behavior and applications*, 3.
- ▶ Sam, D. L., & Berry, J. W. (Eds.). (2006). *The Cambridge handbook of acculturation psychology*. Cambridge University Press.
- ▶ Σέλληνας, Δ. (2012). Η σχέση της ταύτισης με μια Αθλητική Ομάδα και του Επιπολιτισμού των Μεταναστών. (Πτυχιακή Εργασία, ΑΤΕΙ Καβάλας, Ελλάδα). Ανακτήθηκε από <http://digilib.teiemt.gr/jsrui/bitstream/123456789/6188/1/SDO742012.pdf>
- ▶ Στελέτου, Α. (2018). Πολιτικές ένταξης μεταναστών. Ο ρόλος της Τοπικής Αυτοδιοίκησης. Η περίπτωση του Νομού Κορινθίας. (Μεταπτυχιακή Διατριβή, Πανεπιστήμιο Πελοποννήσου, Κόρινθος, Ελλάδα). Ανακτήθηκε από <https://amitos.library.uop.gr/xmlui/handle/123456789/5444?locale-attribute=el>
- ▶ Ταχίρ, Χ. (2020). Στρατηγική επιπολιτισμού και ικανοποίηση από τη ζωή σε δεύτερης γενιάς μετανάστες αφρικανικής καταγωγής στην Ελλάδα. (Μεταπτυχιακή Διατριβή, Ελληνικό Μεσογειακό Πανεπιστήμιο, Ηράκλειο, Ελλάδα). Ανακτήθηκε από <https://arothesis.lib.hmu.gr/handle/20.500.12688/9583>
- ▶ Frank, M. L., & Lester, D. (2001). Risky behaviors in Hispanic youth. *Hispanic Journal of Behavioral Sciences*, 23(4), 498-504. <https://doi.org/10.1177/0739986301234009>
- ▶ Χαλιάπα, Α. (2009). Η ενσωμάτωση των μεταναστών στην Ελλάδα: η προβληματική της δεύτερης γενιάς (Διδακτορική Διατριβή, Χαροκόπειο Πανεπιστήμιο, Αθήνα, Ελλάδα). Ανακτήθηκε από <https://www.didaktorika.gr/eadd/handle/10442/32363>
- ▶ Χρυσόχου, Ξ. (2011). Πολυπολιτισμική Πραγματικότητα: Οι κοινωνιοψυχολογικοί προσδιορισμοί της πολιτισμικής πολλαπλότητας. Αθήνα: Πεδίο



**Σας ευχαριστούμε πολύ
για τη προσοχή σας!!**

Αθήνα, 2021