

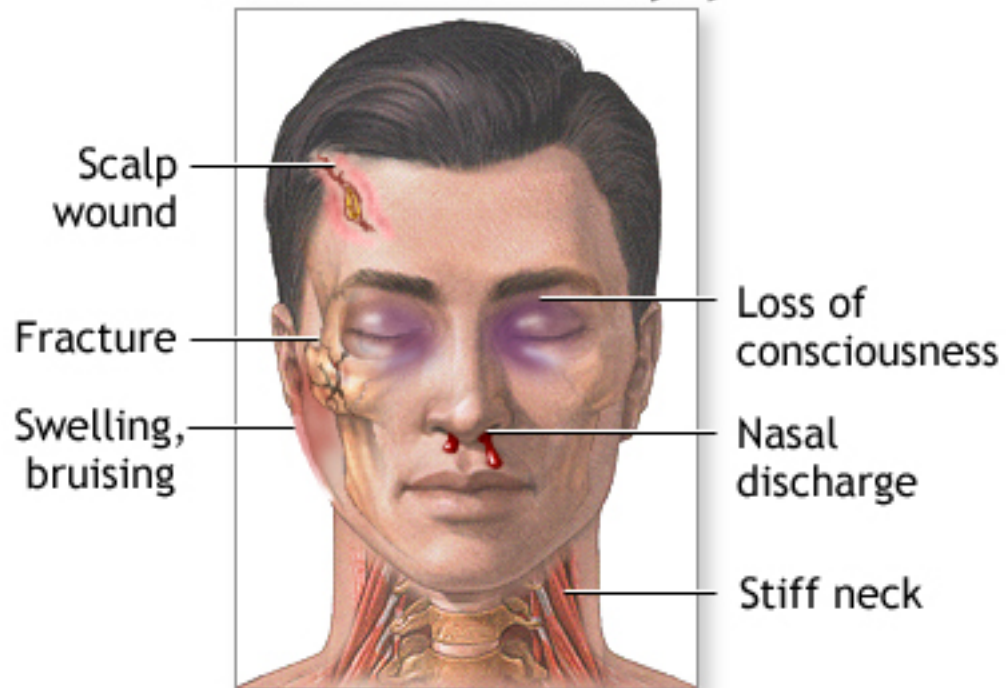
Κακώσεις του Εγκεφάλου



Τραυματισμοί στο κεφάλι

Όλοι οι τραυματισμοί στο κεφάλι είναι δυνητικά επικίνδυνοι και απαιτούν προσεκτική αξιολόγηση, ιδιαίτερα αν έχουν επηρεάσει την αντίληψη του πάσχοντα.

Indications of a head injury



TRAUMATIC BRAIN INJURIES

99%

PERCENTAGE OF
NFL players in a brain
donation program
diagnosed with brain
damage after death.

\$400,000

Lifetime cost per case of
severe brain injury.

2.8
MILLION

NUMBER OF
traumatic brain
injuries in 2013,
the most recent
data from the CDC.



26,212

NON-FATAL
bicycling-related
brain injuries
annually.

153

Deaths
per day from injuries
that include a
brain injury.

47%

PERCENTAGE INCREASE
in ER visits for brain injuries
from 2007 to 2013.

53,000

**Deaths from brain
injury** each year.

19.5%

PERCENTAGE
of high school
athletes who have
had a concussion.

3.2 to 5.3 MILLION

ESTIMATED NUMBER OF AMERICANS
living with a TBI-related disability.

5.5%

PERCENTAGE OF
high school athletes
who have had
more than one
concussion.

47%

Percentage of brain injuries
attributed to falls, the
leading cause of brain injury.



70%

PERCENTAGE OF
all sports and recreation-
related brain injuries
reported in people ages
29 and younger.

THE COST OF Traumatic Brain Injury

1.7 million

PEOPLE EACH YEAR

seek medical care
for TBI in the U.S.

TBI COSTS

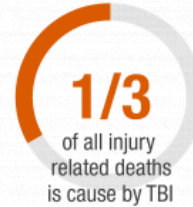
Indirect and direct
medical costs

\$77 billion

yearly in the U.S.

TOP 4 CAUSES OF TBI

1. Falls - **35.2%**
2. Motor vehicle -
traffic - **17.3%**
3. Struck by/against
events - **16.5%**
4. Assaults - **10%**



THE NIH HAS AWARDED **\$18.8 million**
over 5 years to U.S. researchers in an international collaboration.

MORE THAN **63**

Institutions worldwide are
participating in the international
consortium to fight TBI.

INTERNATIONALLY

more than
8,000 patients
will be enrolled in
studies as part of the
consortium research.



















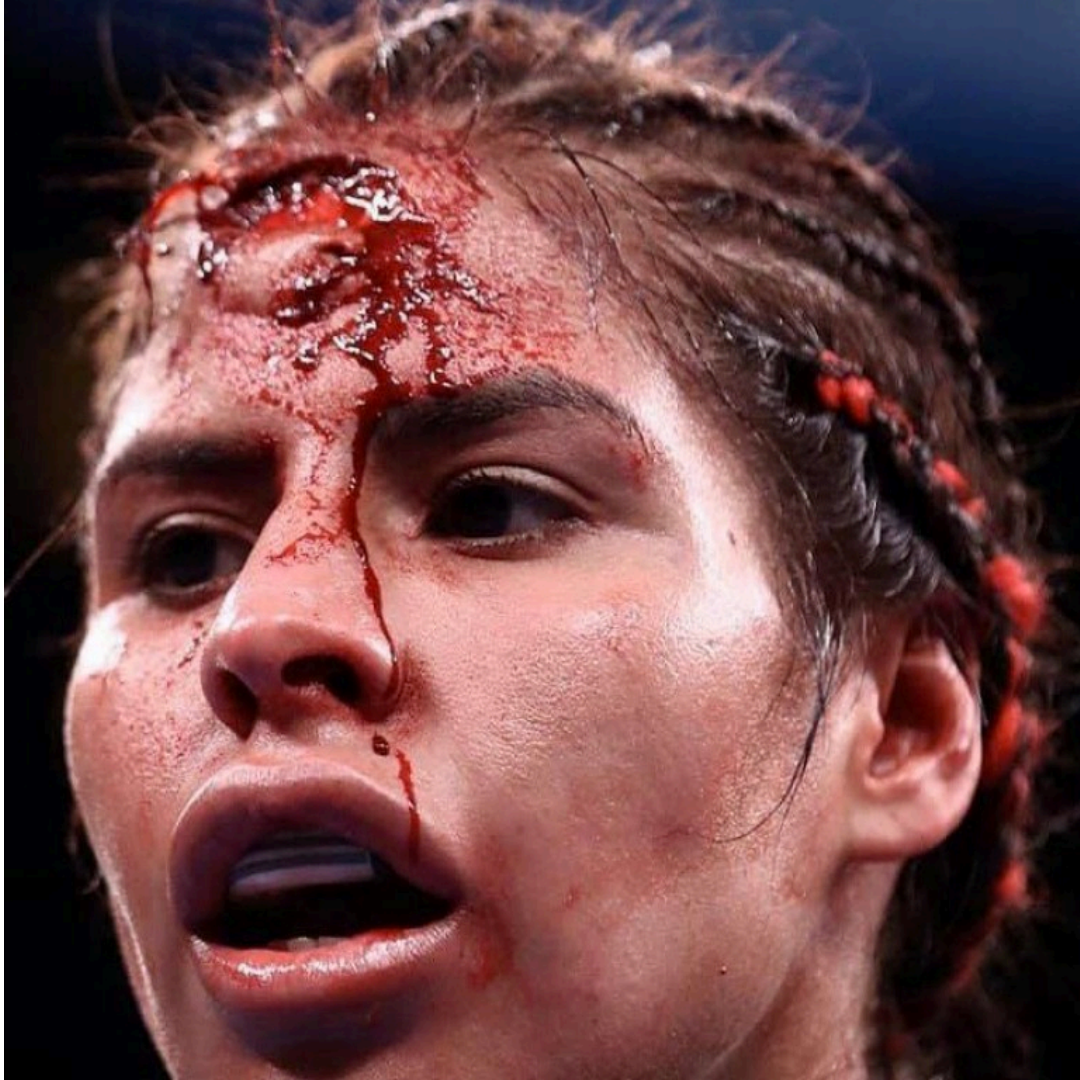
Do's & Don'ts for Head Injuries



- ✓ Be extra cautious if you suspect a head injury
- ✓ Stabilise the head and neck
- ✓ Seek medical help for any type of head injury
- ✓ Get medical assistance if the casualty vomits more than once
- ✗ Move the casualty unless they are in immediate danger
- ✗ Place pressure on the head
- ✗ Pack the ears or nose with any dressings
- ✗ Remove objects sticking out of a head wound

On-field/Sideline Evaluations

- Εξέταση ΑΜΣΣ στο γήπεδο
- Α' Βοήθειες
- Έλεγχος Αιμορραγίας
- DRABCD
- Υποψία Διάσεισης
- Αφαίρεση κράνους
- SCAT5 – rapid sideline screening
- Παρακολούθηση επιπέδου συνείδησης τις επόμενες ώρες









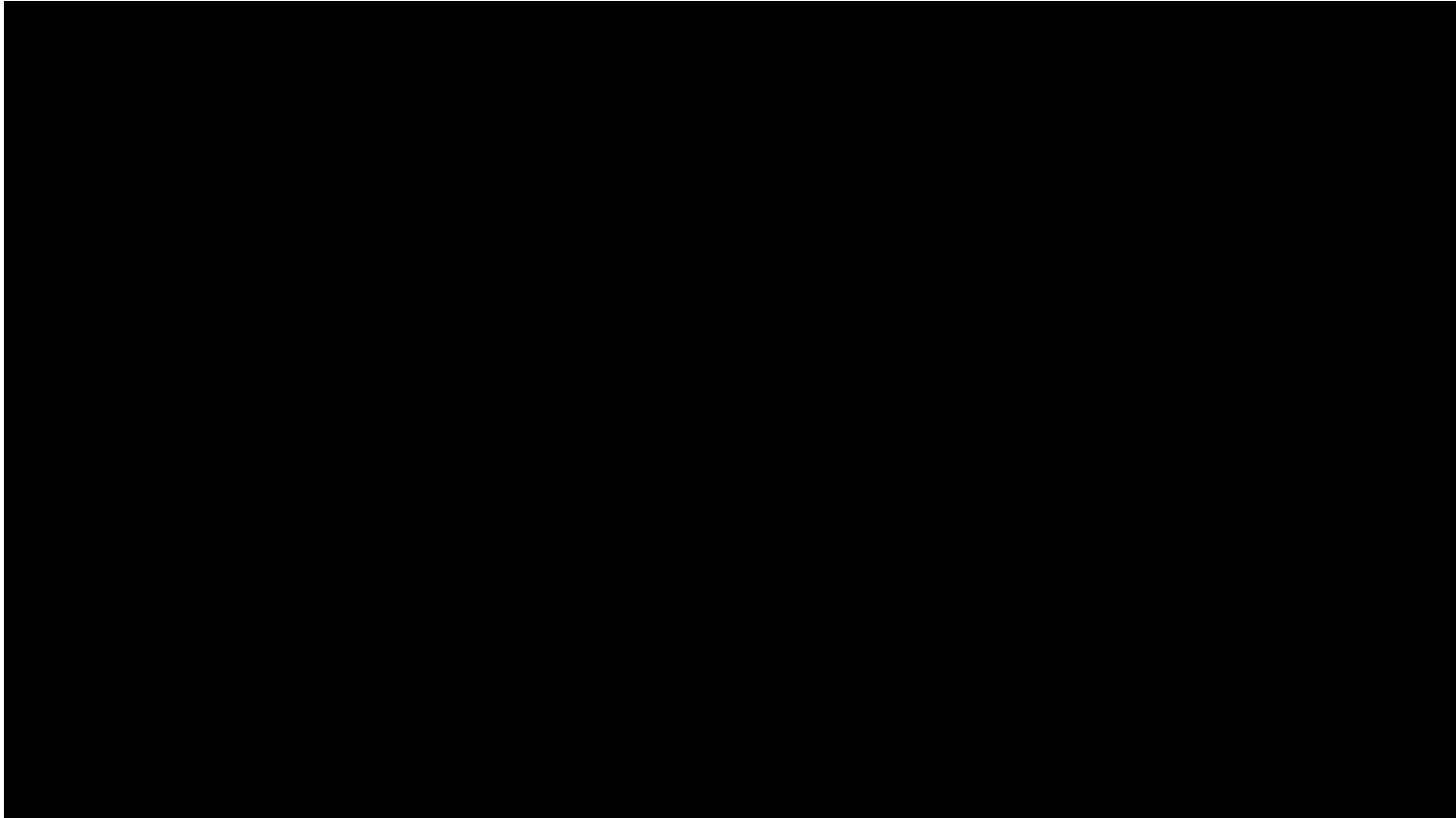






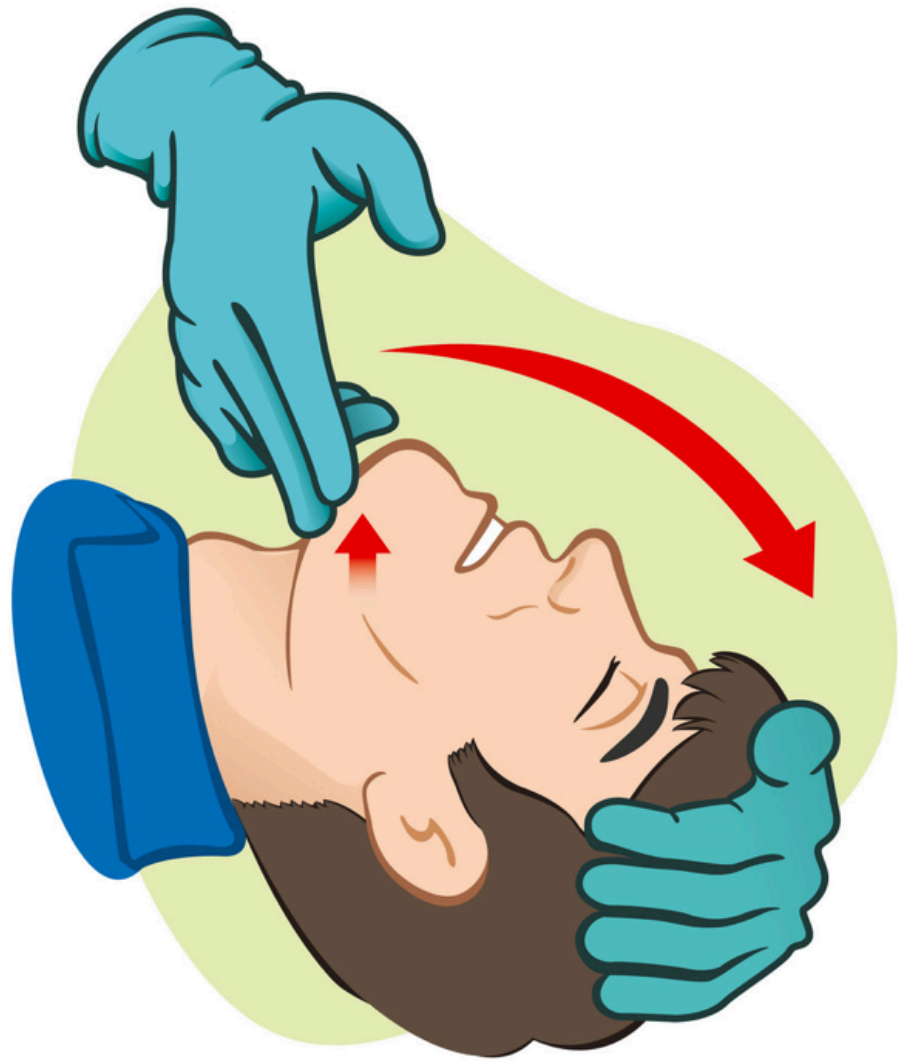
© Callum O'Hare/Twitter















C



D



E



Θέση ανάνηψης



ADVICE ON HEAD INJURIES



SOOTHE THE PAIN

It is advised that you soothe the pain with a damp cloth or a "Mr Bump" style compress that is kept in the fridge



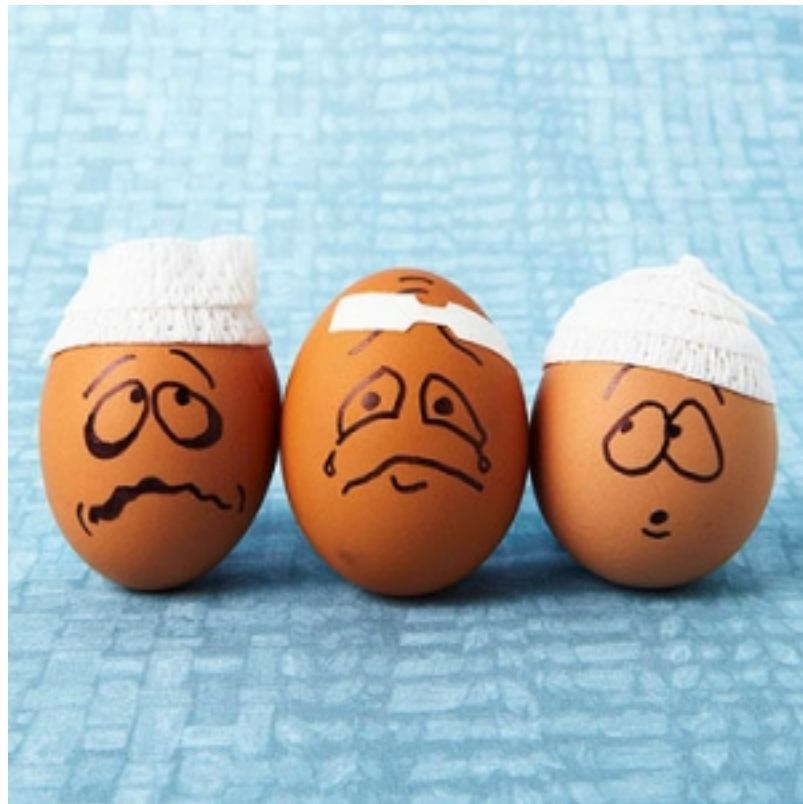
KEEP AN EYE ON THEM

Make sure you keep an eye out for further symptoms such as; nausea, dizziness or vomiting



SEEK ADVICE

Childrens brains are still developing, so it is best to go to the doctors/hospital to ensure that the brain has not been impacted

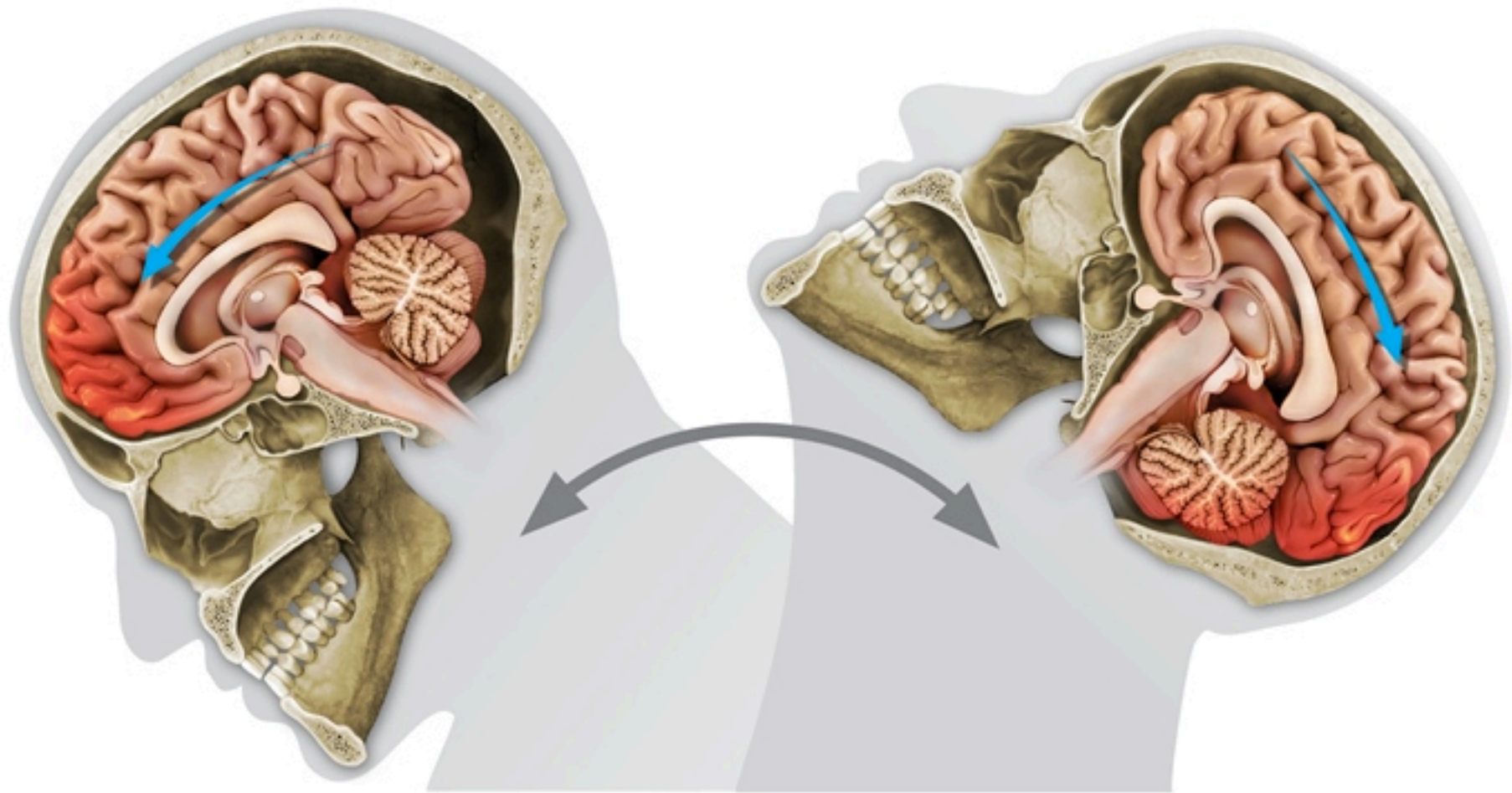


Διάσειση

Διαταραχή της εγκεφαλικής λειτουργίας
από άμεση ή έμμεση πλήξη στον εγκέφαλο
Ποικιλία μη ειδικών συμπτωμάτων
Συχνά χωρίς απώλεια συνείδησης



Coup-contrecoup injury



Διάσχιση: Συμπτώματα

Απώλεια συνείδησης

Πονοκέφαλος

Διαταραχή συγκέντρωσης, σκέψης, μνήμης

Ναυτία, έμετος

Διαταραχή ύπνου, συμπεριφοράς

Όρασης, ομιλίας

Αστάθεια

Συναισθηματική αστάθεια, διάθεση

Απώλεια αίσθησης

Mild TBI: 0 – 30 min

Moderate TBI: 30 min – 24 hours

Severe TBI: >24 hours



Κάταγμα κρανίου-αγωγή

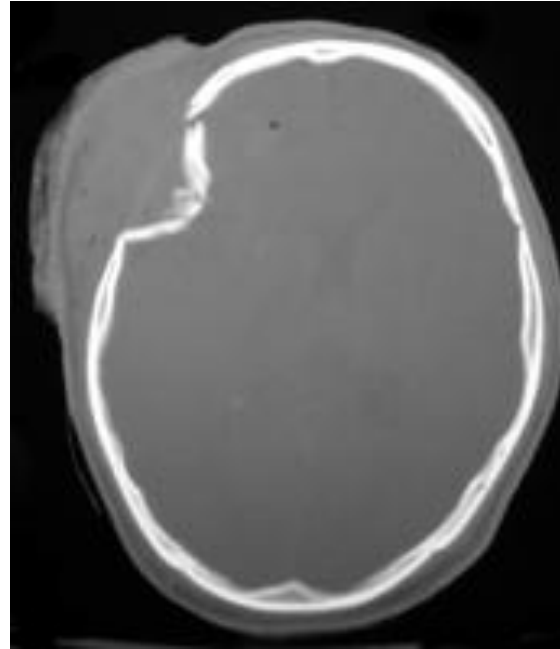
Αν είναι αναισθητος,

διασφαλίστε αεραγωγό, ελέγξτε την αναπνοή και τον σφυγμό και να είστε έτοιμοι για αναζωογόνηση αν χρειαστεί, τοποθετήστε τον σε θέση ανάνηψης

βοηθήστε τον ξύπνιο πάσχοντα να ξαπλώσει, με το κεφάλι και τους ώμους ανασηκωμένους

παρακολουθείτε τα ζωτικά σημεία του πάσχοντος

Depressed Skull Fracture



Battle Sign



Raccoon Eyes



Raccoon Eyes





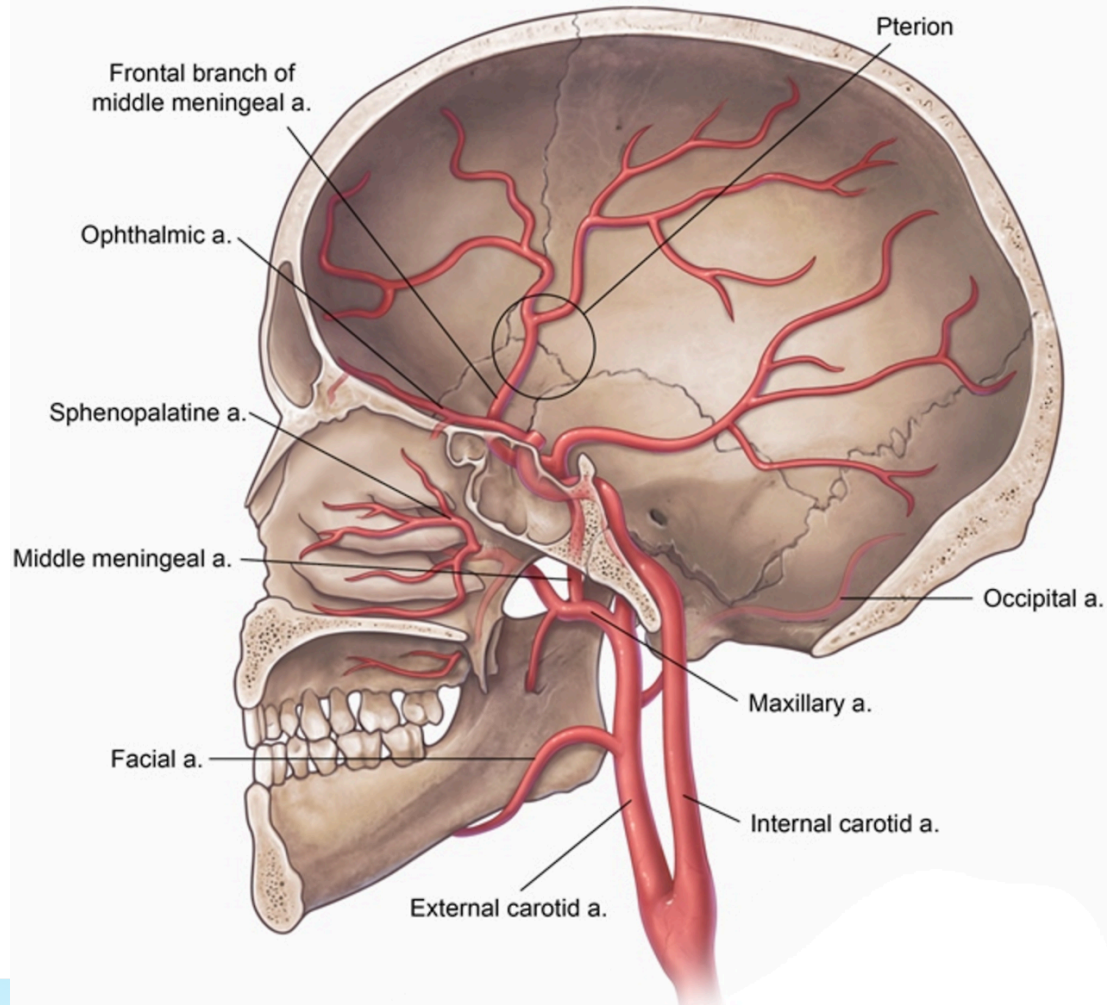
Κάταγμα Κρανίου

Αιμορραγία
από τα αυτιά
και τη μύτη

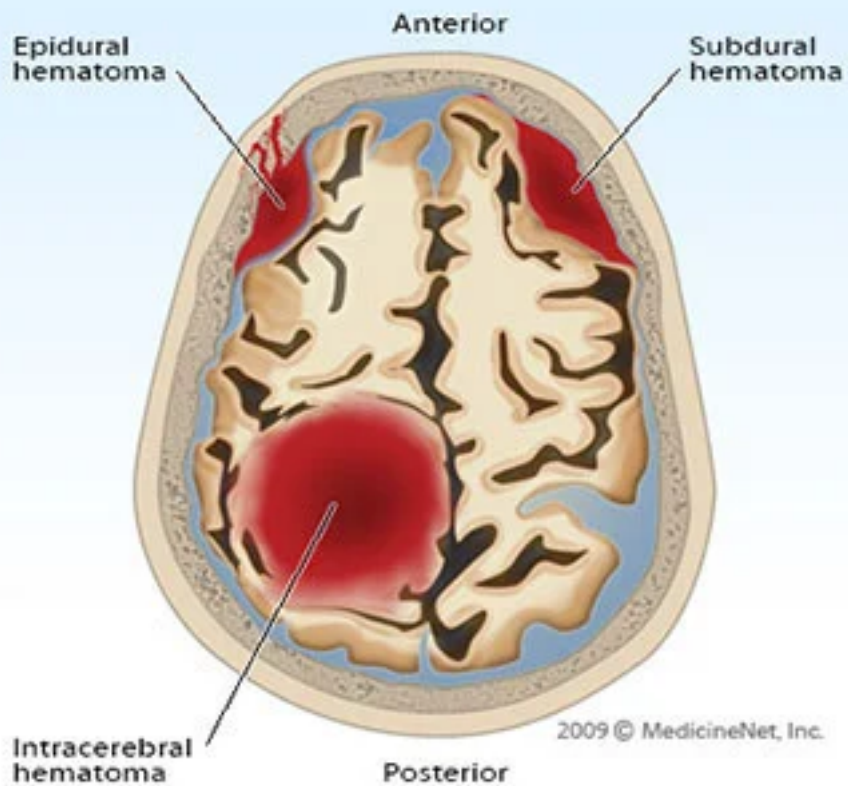




Arteries of the Head



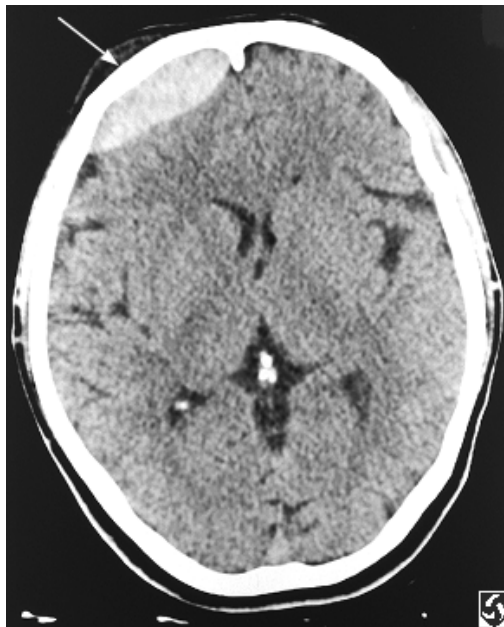
Brain Hematoma



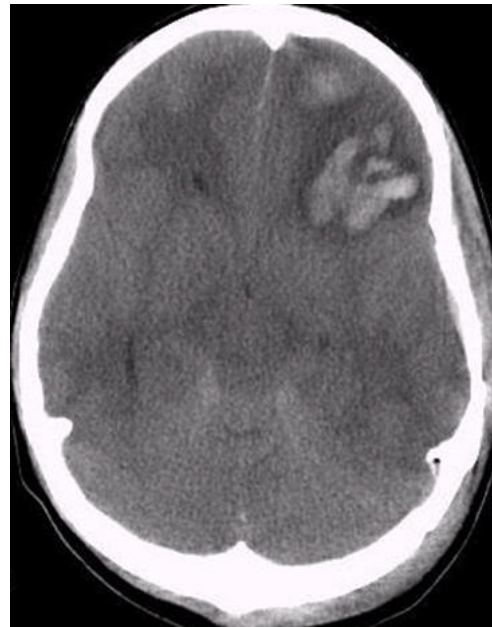


Ενδοκράνια Αιμορραγία

Επισκληρίδιο Αιμάτωμα



Θλάση



Κάταγμα Κρανίου

Ανισοκορία
Σημαντική
αιμορραγία

