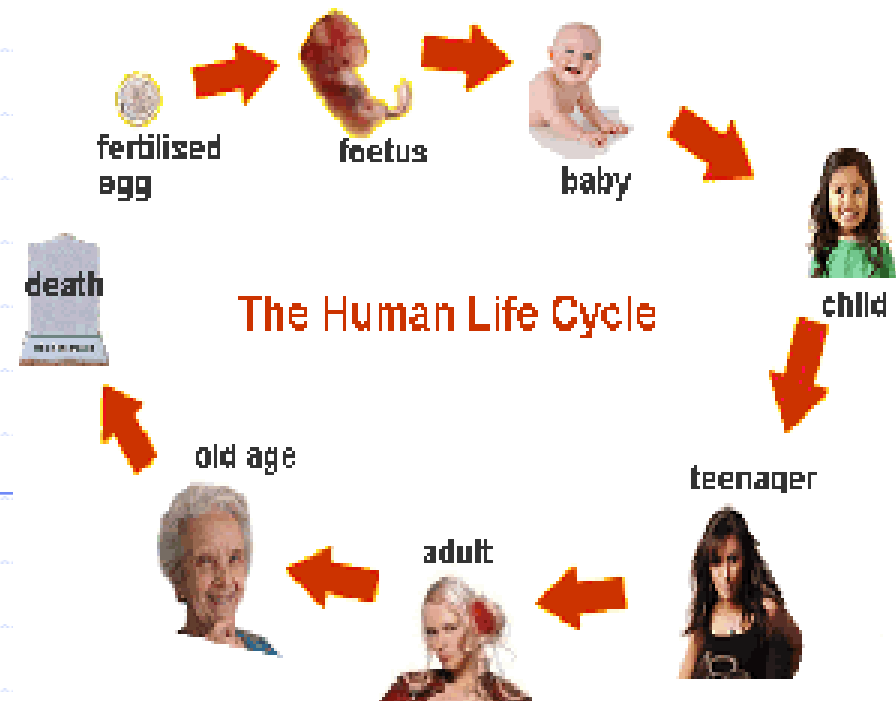


ΑΝΑΠΤΥΞΗ ΚΑΙ ΕΞΕΛΙΞΗ ΤΟΥ ΑΝΘΡΩΠΟΥ

- ✓ Κληρονομικότητα
- ✓ Περιβάλλον
- ✓ Συμπεριφορά



Αρχές ανάπτυξης και εξέλιξης

- ◆ Μεθοδικές, διαδοχικές
- ◆ Συνεχείς και πολύπλοκες
- ◆ Συγκεκριμένες για κάθε άτομο
- ◆ Επηρεάζονται από περιβαλλοντικούς παράγοντες
- ◆ Κατευθύνονται από τις συνήθειες τάσεις
- ◆ Είναι ποιοτικές και ποσοτικές
- ◆ Ολοκληρώνονται
- ◆ Έχουν ευαίσθητες περιόδους
- ◆ Έχουν ρυθμούς και τρόπους που μπορεί να μεταβληθούν
- ◆ Διέρχονται σε διαφορετικά στάδια και ρυθμούς.

ΒΑΣΙΚΕΣ ΕΠΙΣΤΗΜΕΣ

Περιγράφουν τη βιολογική εξέλιξη του ανθρώπου από τη σύλληψη μέχρι το θάνατο

- ◆ Εμβρυολογία
- ◆ Ανατομική
- ◆ Φυσιολογία



- ◆ Περιγράφουν τη φυσιολογική ανάπτυξη και εξέλιξη

ΨΥΧΟΛΟΓΙΑ

◆ Οι θεωρίες της εξέλιξης έχουν διατυπωθεί για να περιγράψουν και εξηγήσουν τα φαινόμενα και τις ανθρώπινες αντιδράσεις στις διάφορες ηλικίες κατά τη διάρκεια της ζωής.

- Freud

- Erikson

- Havighurst

- Piaget

- Kohlberg &
Gilligan

- Fowler

Freud και η ψυχαναλυτική θεωρία

- Έμφυτες επιθυμίες διαμορφώνουν την ανθρώπινη συμπεριφορά
- Στάδια εξέλιξης με βάση τη σεξουαλική ενόρμηση
- Έννοιες: ασυνείδητο, εγώ, υπερεγώ, εκείνο
- Στάδια εξέλιξης: στοματικό, πρωκτικό, φαλλικό, λανθάνουσα περίοδος, γενετήσιο

Erikson και η ψυχοκοινωνική Θεωρία

- Ψυχαναλυτική Θεωρία και πολιτισμικές-κοινωνικές επιδράσεις
- Εμπιστοσύνη/δυσπιστία
- Αυτονομία/ντροπή και αμφιβολία
- Πρωτοβουλία/ενοχή
- Υπεροχή/κατωτερότητα
- Ταυτότητα/σύγχυση ρόλου
- Οικειότητα/απομόνωση
- Δημιουργικότητα/στασιμότητα
- Ακεραιότητα/απόγνωση

Τα στάδια της
ψυχοκοινωνικής
ανάπτυξης κατά
Erikson

Η ψυχοσεξουαλική Στάδια της ζωής / σχέσεις / καταστάσεις
ανάπτυξη κατά
Freud

Εμπιστοσύνη/
δυσπιστία

Αυτονομία/ ντροπή
& αμφιβολία

Πρωτοβουλία/
ενοχή

Υπεροχή/
κατωτερότητα

Ταυτότητα/
σύγχυση ρόλου

Οικειότητα/
απομόνωση

Δημιουργικότητα/
στασιμότητα

ακεραιότητα/
απόγνωση

Στοματικό

Πρωκτικό

Φαλλικό

Λανθάνουσα
περίοδος

Εφηβεία/
γενετήσιο

Γενετήσιο

Δεν έχει
αντιστοιχία

Δεν έχει
αντιστοιχία

βρέφος / μητέρα / διατροφή, εμφάνιση δοντιών,
ύπνος

νήπιο / γονείς / σωματικές λειτουργίες,
εκπαίδευση τουαλέτας, έλεγχος μυών, βάδισμα

προσχολική ηλικία / οικογένεια / εξερεύνηση και
ανακάλυψη, περιπέτεια και παιγνίδι

σχολική ηλικία / σχολείο, δάσκαλοι, φίλοι,
γειτονιά / επίτευγμα και ολοκλήρωση


εφηβεία / συνομήλικοι, ομάδα, επιρροές / εύρεση
ταυτότητας και κατεύθυνσης, μεγαλώνοντας

νέος ενήλικας / εραστές, φίλοι, εργασιακές
σχέσεις / οικείες σχέσεις, επαγγελματική και
κοινωνική ζωή

μεσήλικας / παιδιά, κοινότητα / επιστροφή,
βοήθεια, συνεισφορά

ηλικιωμένος / κοινωνία, ο κόσμος, η ζωή /
σημασία και σκοπός, τα επιτεύγματα της ζωής

Θεωρίες με ενδιαφέρον για τη νοσηλευτική

- Piaget - γνωστική εξέλιξη
- Kohlberg & Gilligan - ηθική εξέλιξη
- Havighurst - εξελικτική σχέση (μάθηση  προσαρμογή)
- Fowler - εξέλιξη της πίστης

ΚΟΙΝΩΝΙΟΛΟΓΙΑ

- ✓ Οικογένεια
- ✓ Κοινωνικό περιβάλλον
- ✓ Κοινωνικές αντιλήψεις,
πιστεύω και συμπεριφορές

Η επίδραση της Οικογένειας

- Αξίες για τη μορφή και λειτουργία της
- Πιστεύω για υγεία και ασθένεια
- Σχέσεις μεταξύ των μελών της
- Συνήθειες υγείας

Ο ρόλος του νοσηλευτή στην υποστήριξη της οικογένειας

- ✓ Εκτίμηση παραγόντων κινδύνου στο πλαίσιο της οικογένειας
- ✓ Εκτίμηση παραγόντων κινδύνου που προέρχονται από το περιβάλλον
- ✓ Ενημέρωση για τους παράγοντες κινδύνου
- ✓ Εκπαίδευση και υποστήριξη για την προαγωγή της υγείας
- ✓ Πρόληψη ασθένειας και τραυματισμού

Ο ρόλος του νοσηλευτή στα διάφορα στάδια της ζωής

- ✓ Ενδομήτρια ανάπτυξη
- ✓ Φροντίδα του βρέφους και της μητέρας
- ✓ Υποστήριξη κατά τη νηπιακή και παιδική ηλικία
- ✓ Εφηβεία
- ✓ Νέα ενήλικη ζωή
- ✓ Ενήλικη ζωή
- ✓ Γήρανση

➤ Πρωτογενής πρόληψη

➤ Δευτερογενής πρόληψη

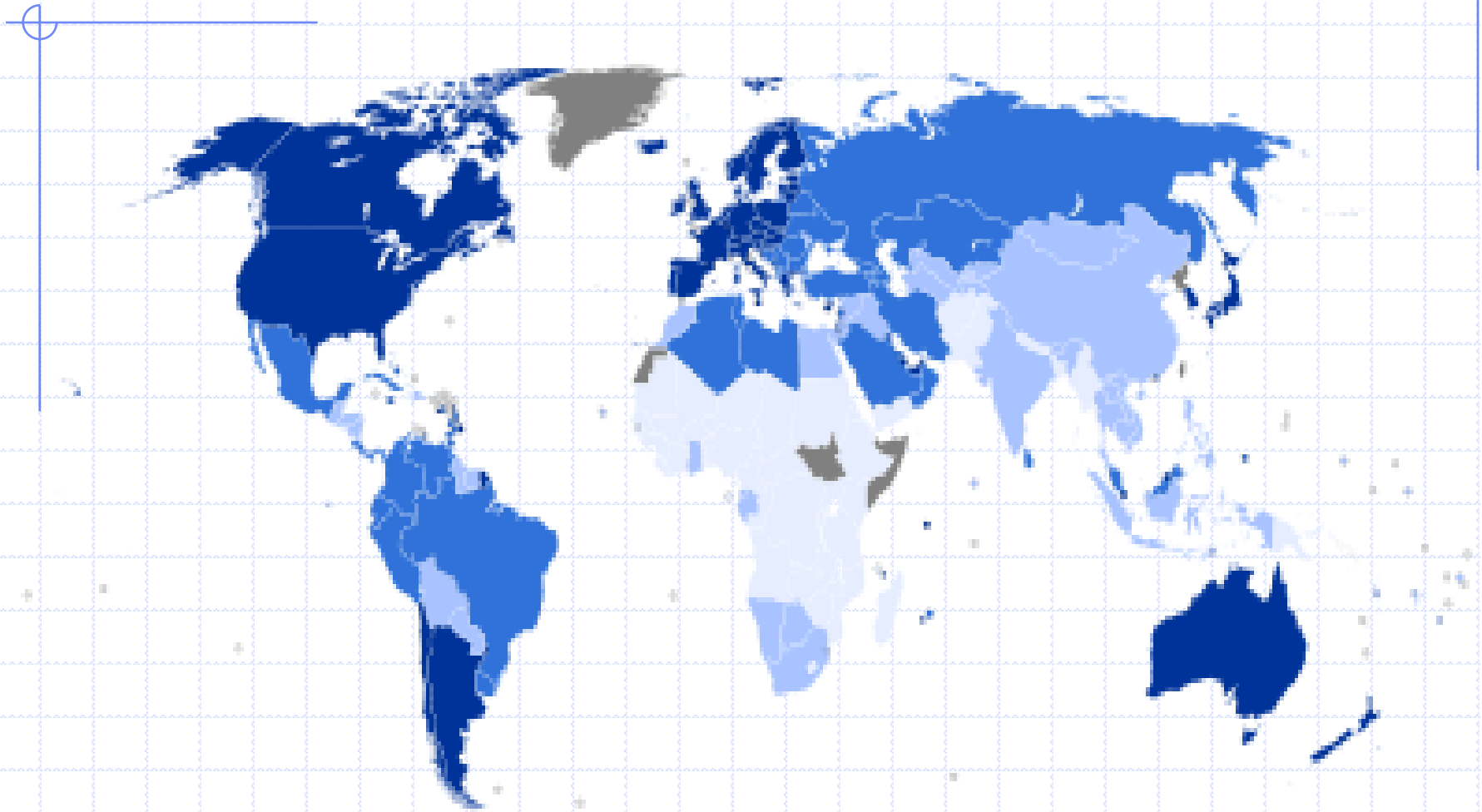
➤ Τριτογενής πρόληψη ή αποκατάσταση

Η ανάπτυξη του ανθρώπου στο πλαίσιο της κοινωνίας

Μέτρηση της ανθρώπινης ανάπτυξης

- ◆ Μακροζωία - προσδόκιμο ζωής στη γέννηση & με καλή υγεία
- ◆ Μόρφωση και εκπαίδευση
- ◆ Επίπεδο ζωής - κατά κεφαλήν ΑΕΠ

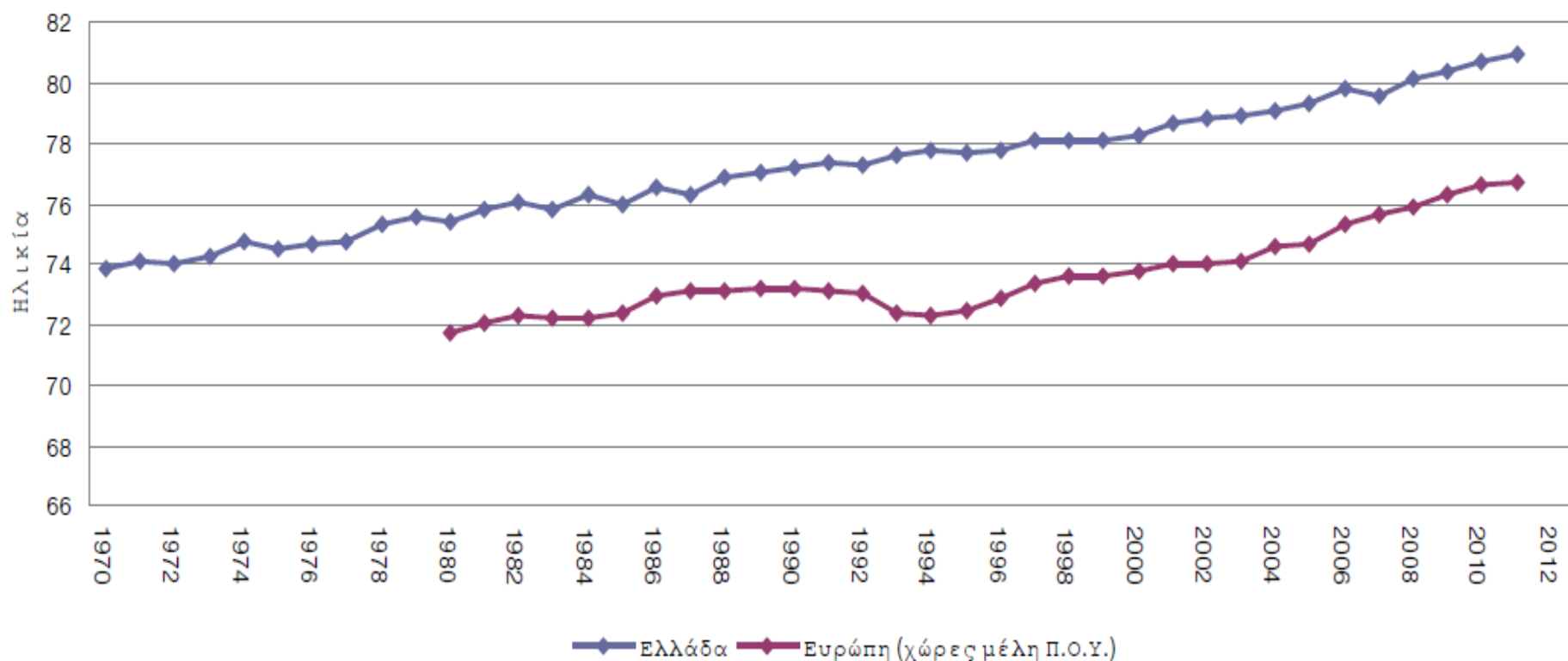
Παγκόσμιος χάρτης της κατάταξης των χωρών με βάση τον Δείκτη Ανθρώπινης Ανάπτυξης του 2015



Ανθρώπινη ανάπτυξη στην Ελλάδα

- ◆ Κατατάσσεται 29^η από τις 47 χώρες με πολύ υψηλή ανθρώπινη ανάπτυξη
- ◆ Έχει πολύ υψηλούς δείκτες για εμβολιασμούς
- ◆ Υψηλό επίπεδο εκπαίδευσης
- ◆ Πολύ υψηλό προσδόκιμο ζωής
- ◆ Πολύ χαμηλή βρεφική θνησιμότητα
- ◆ Υψηλό ΑΕΠ/κκ

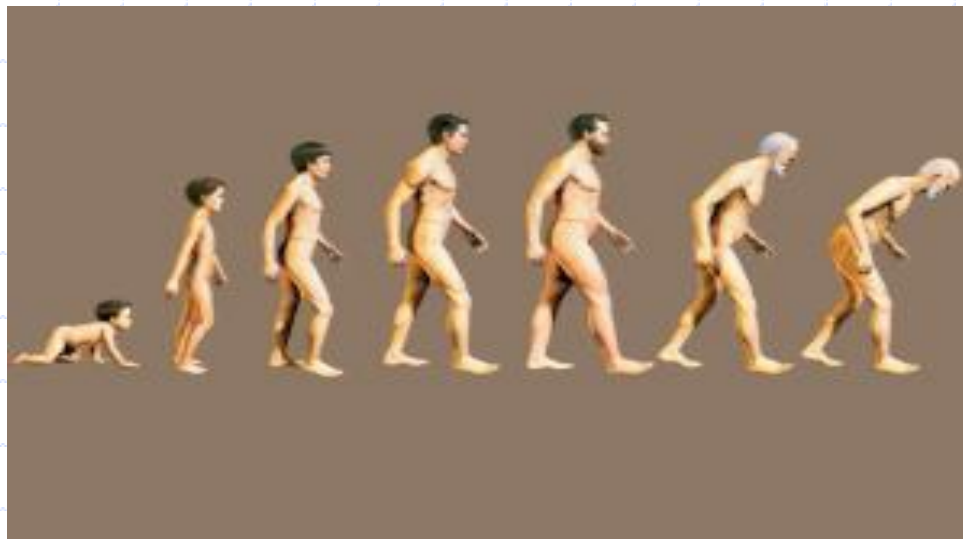
Διάγραμμα 36. Διαχρονική μεταβολή (1970-2010) του προσδόκιμου επιβίωσης κατά τη γέννηση στην Ελλάδα και στα δύο φύλα σε σύγκριση με τον ευρωπαϊκό μέσο όρο (53 χώρες-μέλη ΠΟΥ)



Πηγή: WHO/Europe, European HFA Database, July 2012 (accessed on August 2013)

Γήρανση του πληθυσμού

***Αποτελεί ένα από τα πιο σύνθετα
προβλήματα των κοινωνιών μας:
ΓΙΑΤΙ;***



Γεννήσεις και θάνατοι στην Ελλάδα (1931-2013)

| ΕΤΟΣ | ΓΕΝΝΗΣΕΙΣ | ΘΑΝΑΤΟΙ | ΦΥΣΙΚΗ ΜΕΤΑΒΟΛΗ |
|-------|-----------|---------|-----------------|
| 1931 | 199.243 | 114.369 | 84.874 |
| 1950 | 151.134 | 53.755 | 97.379 |
| 1960 | 157.239 | 60.563 | 96.676 |
| 1970 | 144.928 | 74.009 | 70.919 |
| 1980 | 148.134 | 87.282 | 60.852 |
| 1990 | 102.229 | 94.152 | 8.077 |
| 2000 | 103.274 | 105.170 | -1.896 |
| 2009 | 117.933 | 108.316 | 9.617 |
| 2010 | 114.766 | 109.084 | 5.682 |
| 2011 | 106.428 | 111.099 | -4.671 |
| 2012 | 100.371 | 116.668 | -16.297 |
| 2013* | 94.134 | 111.794 | -17.660 |

ΕΠΙ ΜΗΜΗΝΙΟΥ

* Οι γεννήσεις στην Ελλάδα παρουσίασαν μείωση κατά 6,21% σε σχέση με την προηγούμενη χρονιά

• Από τις αρχές του 2014 έως τον Αύγουστο καταγράφονται 56.280 γεννήσεις και 71.236 θάνατοι.

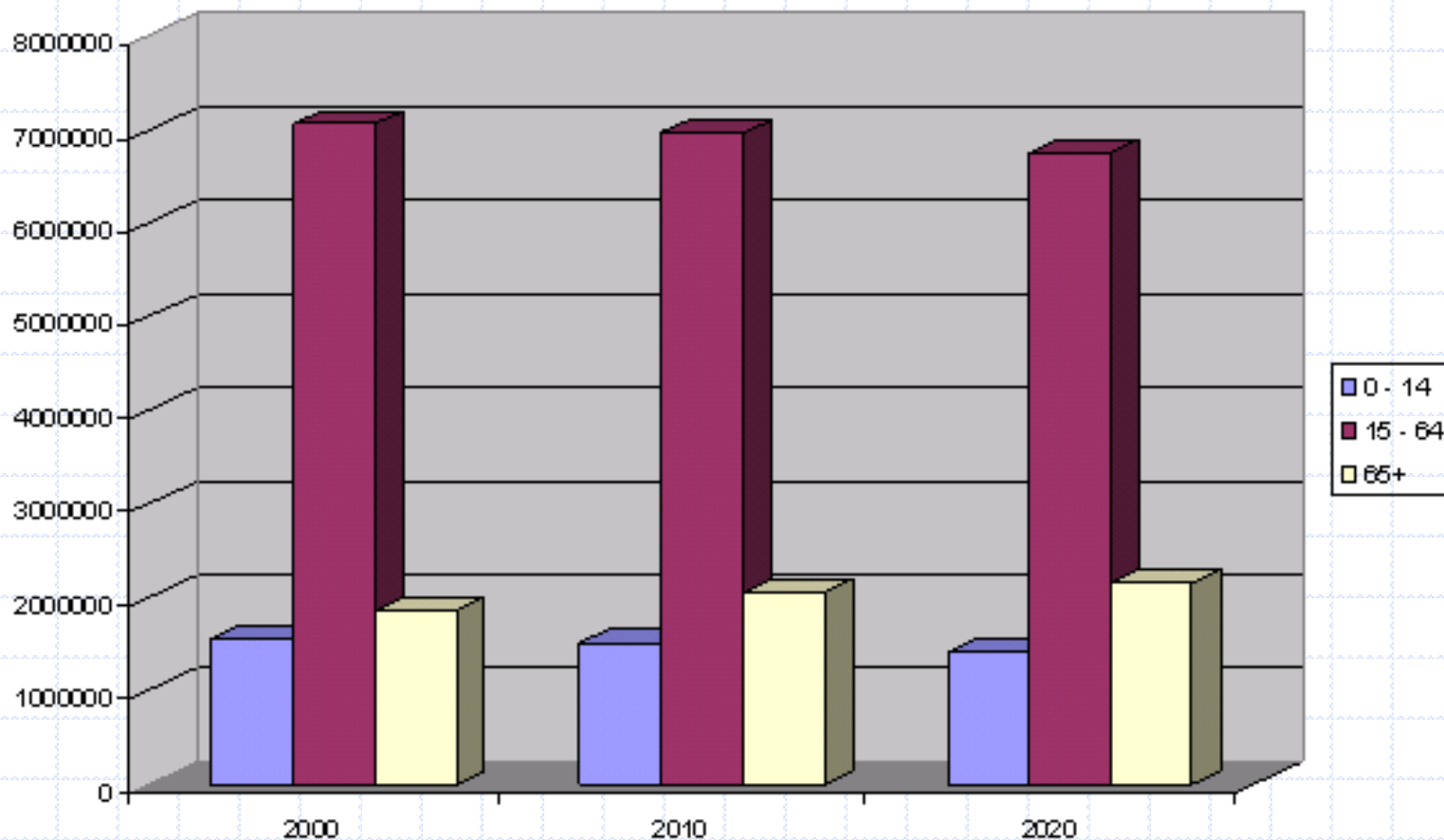
• Τα μωρά 0-4 ετών που καταγράφηκαν το 2013 ανέρχονταν σε 549.038. Το 2011 ήταν 557.150

Γεννήσεις και θάνατοι ανά περιφέρεια το 2013 (κατά τόπο μόνιμης κατοικίας της μητέρας και του θανόντος)



Πληθυσμός της Ελλάδας από το 2000-2020 κατά κύριες ηλικιακές ομάδες (απόλυτοι αριθμοί)

Πηγή: N.S.S.G (2000c)



Laslett 1996

Διέκρινε 4 στάδια της ζωής:

✓ Το 1ο, **περίοδος εξάρτησης**, κοινωνικοποίησης, ανωριμότητας και εκπαίδευσης.

✓ Το 2ο, περίοδος ανεξαρτησίας, ωριμότητας, ευθύνης και κερδών.

✓ Το 3ο, περίοδος προσωπικών δημιουργιών και εκπλήρωσης.

✓ Το 4ο, **περίοδος εξάρτησης**, εξασθένησης, θανάτου.

Προκαταλήψεις και στερεότυπα για τους ηλικιωμένους

- ✓ Η Τρίτη ηλικία αρχίζει στα 65
- ✓ Οι περισσότεροι ηλικιωμένοι είναι άρρωστοι και ιδρυματοποιημένοι
- ✓ Η μεγάλη ηλικία σημαίνει αναπόφευκτη πνευματική φθορά
- ✓ Οι περισσότεροι ηλικιωμένοι είναι μοναχικά και κοινωνικά απομονωμένα άτομα
- ✓ Η ευφυΐα μειώνεται με την ηλικία
- ✓ Το ενδιαφέρον για σεξουαλική δραστηριότητα δεν συμβαδίζει με τη μεγάλη ηλικία
- ✓ Η εικόνα του σώματος δεν ενδιαφέρει ιδιαίτερα τους ηλικιωμένους
- ✓ Τα προβλήματα με την ουροδόχο κύστη αποτελούν φυσιολογικό μέρος της διεργασίας της γήρανσης
- ✓ Τα ηλικιωμένα άτομα δεν δικαιούνται επιθετικές θεραπευτικές προσεγγίσεις για την αντιμετώπιση των προβλημάτων υγείας.

Ο ρόλος του νοσηλευτή στη βελτίωση της ανθρώπινης ανάπτυξης

- ◆ Να μπορεί να ανακτά και να συγκρίνει δεδομένα
- ◆ Να μπορεί να κάνει προτάσεις
- ◆ Να εφαρμόζει μέτρα
- ◆ Να κινητοποιεί άτομα/οικογένειες και κοινότητες



◆ <https://www.youtube.com/watch?v=la7h00bZSA4>