

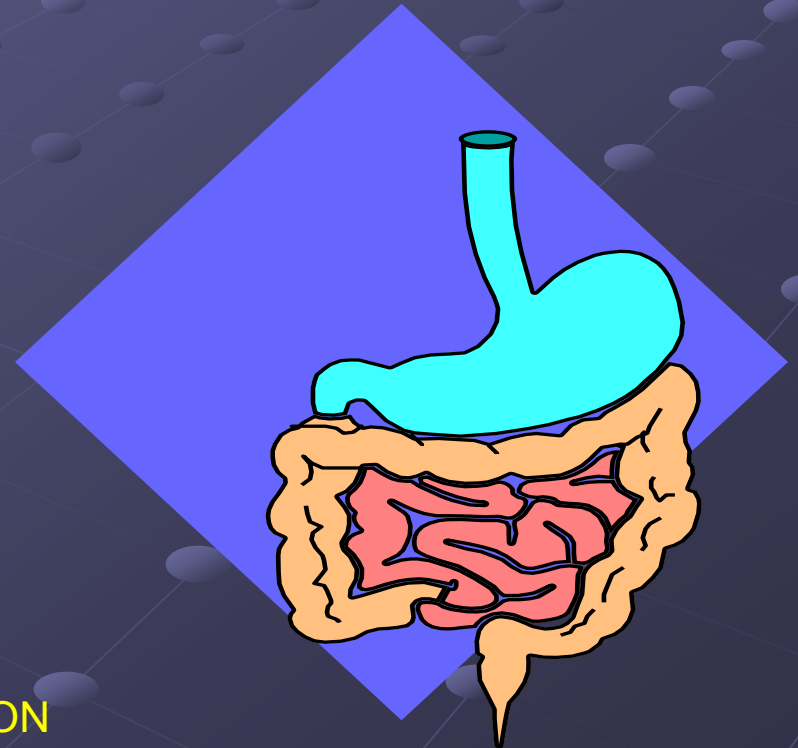


# ΕΙΣΑΓΩΓΗ ΣΤΗ ΝΟΣΟΛΟΓΙΑ ΤΟΥ ΠΕΠΤΙΚΟΥ ΣΥΣΤΗΜΑΤΟΣ

ΑΝΤΩΝΗΣ Ι. ΠΑΠΑΔΟΠΟΥΛΟΣ

ΕΠΙΚ. ΚΑΘΗΓΗΤΗΣ ΠΑΘΟΛΟΓΙΑΣ – ΛΟΙΜΩΞΕΩΝ  
Δ' ΠΑΘΟΛΟΓΙΚΗ ΠΑΝΕΠ. ΚΛΙΝΙΚΗ

ΓΕΝΙΚΟ ΠΑΝΕΠΙΣΤΗΜΙΑΚΟ ΝΟΣΟΚΟΜΕΙΟ «ΑΤΤΙΚΟΝ»



## ΛΕΙΤΟΥΡΓΙΕΣ ΓΕΣ

### ΑΦΟΜΟΙΩΣΗ ΤΡΟΦΩΝ – ΑΠΟΒΟΛΗ ΑΧΡΗΣΤΩΝ ΟΥΣΙΩΝ

ΑΝΑΤΟΜΙΚΗ ΠΕΡΙΟΧΗ	ΛΕΙΤΟΥΡΓΙΑ
Στοματική κοιλότητα	Μάσηση – αμυλάση
Οισοφάγος	Προώθηση
Στόμαχος	Ανάδευση, προώθηση, αποστείρωση, πεψίνη – HCL
Λεπτό έντερο	Αφομοίωση (ένζυμα, απορρόφηση), προώθηση
	Νήστις: απλά δομικά συστατικά τροφών, μέταλλα
	Ειλεός: B12, χολικά άλατα
Πάγκρεας	Ένζυμα, διττανθρακικά
Χολή	Πέψη λίπους, αποβολή τοξινών, φαρμάκων, χολησ
Παχύ έντερο	Αφυδάτωση κοπράνων (100-200 ml), βακτήρια (ζύμωση υδατανθράκων και βραχείας αλύσου λιπ.οξέων)
Πρωκτός	Ελεγχόμενη εκκένωση (αφόδευση)
Άμυνα	Λεμφικό σύστημα (GALT), πυλαία - ήπαρ
Κυκλοφορία -ΑΝΣ	Αρτηρίες, πυλαία, λέμφος, πνευμονογαστρικό ν.

# ΤΑΞΙΝΟΜΗΣΗ ΤΩΝ ΠΑΘΗΣΕΩΝ ΤΟΥ ΠΕΠΤΙΚΟΥ

- Διαταραχές πέψης και απορρόφησης
- Διαταραχές έκκρισης
- Διαταραχές διάβασης
  - Μηχανική απόφραξη
  - Κινητικές διαταραχές
- Φλεγμονώδεις παθήσεις
- Διαταραχές αιμάτωσης
- Νεοπλασίες
- Λειτουργικές διαταραχές

# ΤΑΞΙΝΟΜΗΣΗ ΤΩΝ ΠΑΘΗΣΕΩΝ ΗΠΑΤΟΣ - ΧΟΛΗΦΟΡΩΝ

- Παρεγχυματικές
  - Ηπατίτιδα
  - Κίρρωση
  - Διηθητικές νόσοι
  - Χωροκατακτητικές βλάβες
  - Λειτουργικές διαταραχές
- Παθήσεις χοληφόρων
  - Εξωηπατική απόφραξη
  - Χολαγγειίτιδα
- Αγγειακές

# ΠΡΟΣΕΓΓΙΣΗ ΑΣΘΕΝΟΥΣ

- Ιστορικό
- Αντικειμενική εξέταση
- Βιοχημικές εξετάσεις
- Απεικονιστικές και επεμβατικές εξετάσεις

# ΚΛΙΝΙΚΗ ΕΙΚΟΝΑ

- Κοιλιακό άλγος
- Οπισθοστερνικός καύσος - Δυσκαταποσία
- Ναυτία - Έμετος
- Διαταραχές κενώσεων
- Αιμορραγία πεπτικού
- Ίκτερος

# ΚΟΙΛΙΑΚΟ ΑΛΓΟΣ

- Οξύ ή χρόνιο
- Ένταση
- Εντόπιση – επέκταση – αντανάκλαση
- Χαρακτήρες
- Παράγοντες επιδείνωσης ή βελτίωσης

- Παθήσεις ΓΕΣ

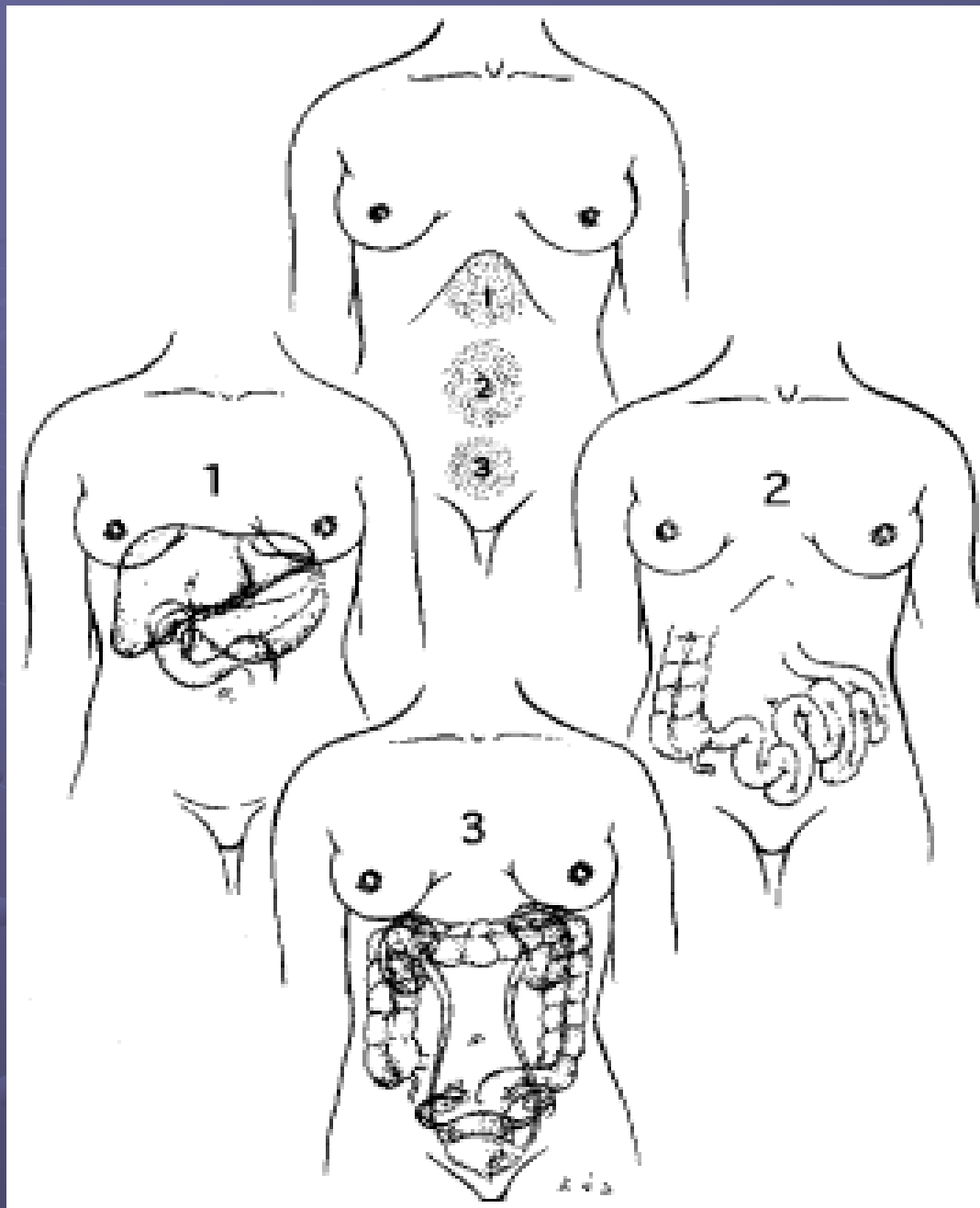
- Εξωεντερικές: ουροποιογεννητικό, κοιλιακό τοίχωμα, θώρακας, ΣΣ, αγγεία



# ΚΟΙΛΙΑΚΟ ΑΛΓΟΣ: ΕΝΤΟΠΙΣΗ

- Ερεθισμός τοιχωματικού περιτοναίου: εντόπιση πάνω από το σημείο της φλεγμονής
- Ερεθισμός περισπλάγγνιου περιτοναίου: ασαφής με περιομφαλική εντόπιση





# ΟΠΙΣΘΟΣΤΕΡΝΙΚΟ ΚΑΥΣΟΣ - ΔΙΑΤΑΡΑΧΕΣ ΚΑΤΑΠΟΣΗΣ

- Οπισθοστερνικό καύσος: Αίσθημα καύσους στο θώρακα - γαστροοισοφαγική παλινδρόμηση
- Δυσφαγία: δυσχέρεια κατάποσης κατά την κάθοδο της τροφής ή των υγρών
- Οδυνοφαγία: επώδυνη κατάποση

# ΝΑΥΤΙΑ - ΕΜΕΤΟΣ

- Σχεδόν όλες οι παθήσεις του ΓΕΣ
- Αλλά και από παθήσεις άλλων συστημάτων (ΚΝΣ, αιθουσαίο σύστημα, ενδοκρινείς, φάρμακα)

# ΔΙΑΤΑΡΑΧΕΣ ΚΕΝΩΣΕΩΝ

- Διάρροια: Συχνές κενώσεις χαλαρής σύστασης ( $\geq 3$  κενώσεις ημερησίως ή αποβολή  $> 200\text{g}$  κοπράνων ημερησίως)
- Οξεία: διάρκεια  $< 4-7$  ημερών
- Δυσκοιλότητα:  $< 3$  κενώσεις εβδομαδιαίως, σκληρά κόπρανα ή αίσθημα ατελούς κένωσης
- Στεατόρροια: αυξημένη περιεκτικότητα σε λίπος  $> 7\text{ g}$  ημερησίως - κενώσεις δύσοσμες ανοικτού χρώματος

# ΑΙΜΟΡΡΑΓΙΑ ΠΕΠΤΙΚΟΥ

- Μέλαινα ή ερυθρομέλαινα

- Αιματέμεση

- Αιμοχεσία

- Αποβολή ερυθρού αίματος ή βυσσινόχρες κενώσεις

} ΑΝΩΤΕΡΟ

} ΚΑΤΩΤΕΡΟ

# ΙΚΤΕΡΟΣ

- Αποφρακτικός

- Υπέρχρωση ούρων + αποχρωματισμός κοπράνων

- Ηπατοκυτταρικός

- Συνοδά συμπτώματα λχ ΠΥΡΕΤΟΣ ± ΡΙΓΟΣ ή ΚΝΗΣΜΟΣ

# ΑΛΛΑ ΣΥΜΠΤΩΜΑΤΑ

- Απώλεια βάρους, ανορεξία, κόπωση
- Πυρετός
- Εξωεντερικές: πχ αρθρίτις, δερματίτις
- Από άλλες νόσους πχ ΣΕΛ, stress

# ΙΣΤΟΡΙΚΟ

- Ηλικία
- Χρόνος
- Συσχέτιση με τα γεύματα
- Στρεσογόνοι παράγοντες
- Φάρμακα – βότανα – αλκοόλ
- Χειρουργικές επεμβάσεις
- Ηπατίτιδα
- Ταξίδια



# ΚΛΙΝΙΚΗ ΕΞΕΤΑΣΗ

- Όλα τα συστήματα
- Ζωτικά σημεία
- ΔΑΚΤΥΛΙΚΗ ΕΞΕΤΑΣΗ





# ΕΡΓΑΣΤΗΡΙΑΚΕΣ ΕΞΕΤΑΣΕΙΣ

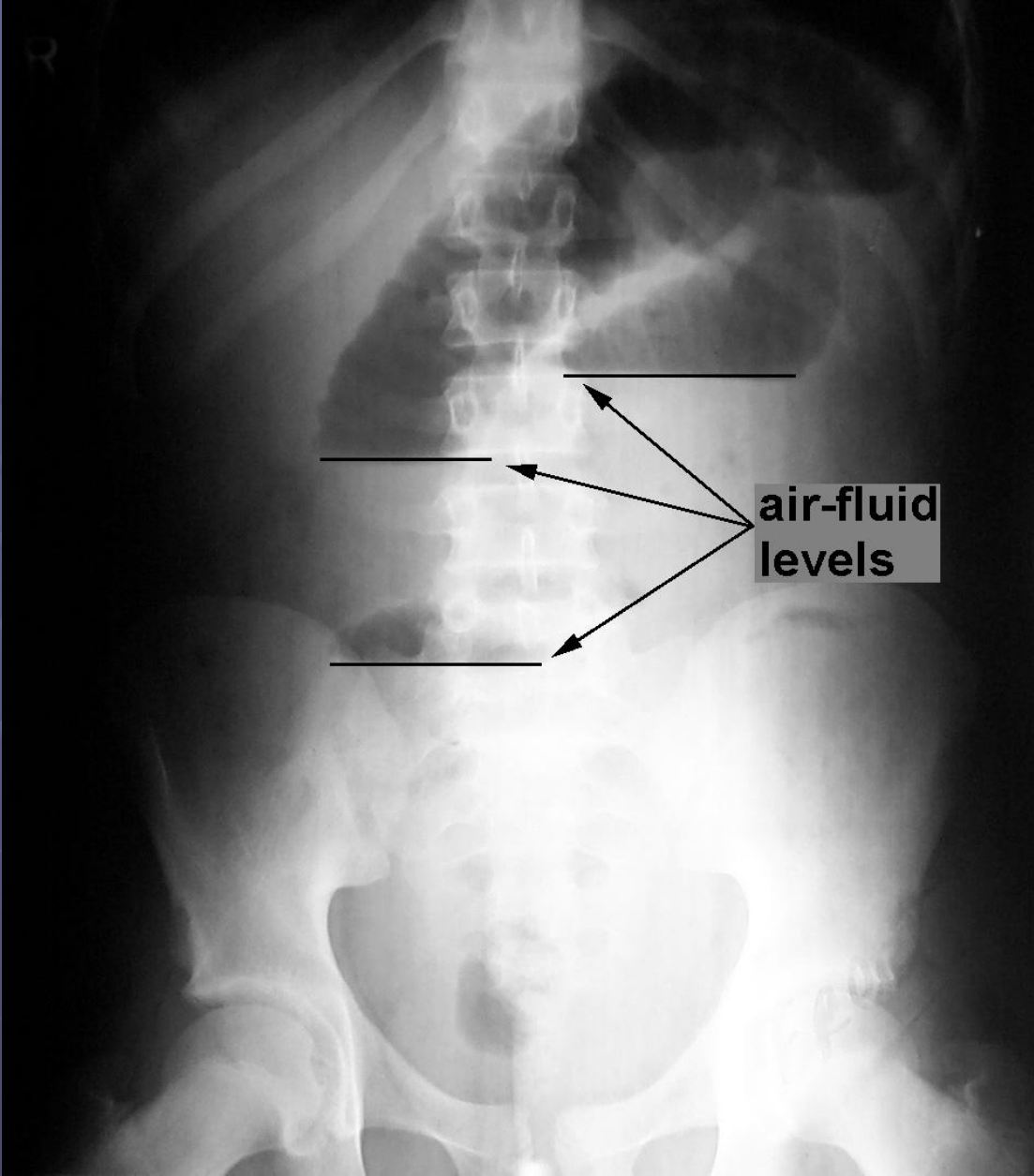
- Γενική αίματος: μη ειδική
- Τρανσαμινάσες, γGT, αλκαλική φωσφατάση, 5-νουκλεοτιδάση
- Ηλεκτρολύτες, B12, φυλλικό, TSH, T3, T4
- Χολερυθρίνη
- Λευκωματίνη, PT, aPTT
- Αμυλάση
- HBsAg, anti-HCV, HBV DNA, HCV RNA
- AMA, p-ANCA, ANA, ASMA, ASCA
- Αντισώματα έναντι γλιαδίνης, ενδομυσίου, ιστικής τρανσγλουταμινάσης
- Αντισώματα έναντι τοιχωματικών κυττάρων (APCA), έναντι ενδογενούς παράγοντα
- CEA, CA 19-9, Afp
- Test κυήσεως

# ΕΞΕΤΑΣΗ ΚΟΠΡΑΝΩΝ

- Μικροσκοπική εξέταση
- Καλλιέργεια
- Παρασιτολογική
- Τοξίνη *Clostridium difficile*
- Αιμοσφαιρίνη κοπράνων
- Λίπος

# ΑΠΕΙΚΟΝΙΣΤΙΚΕΣ ΜΕΘΟΔΟΙ

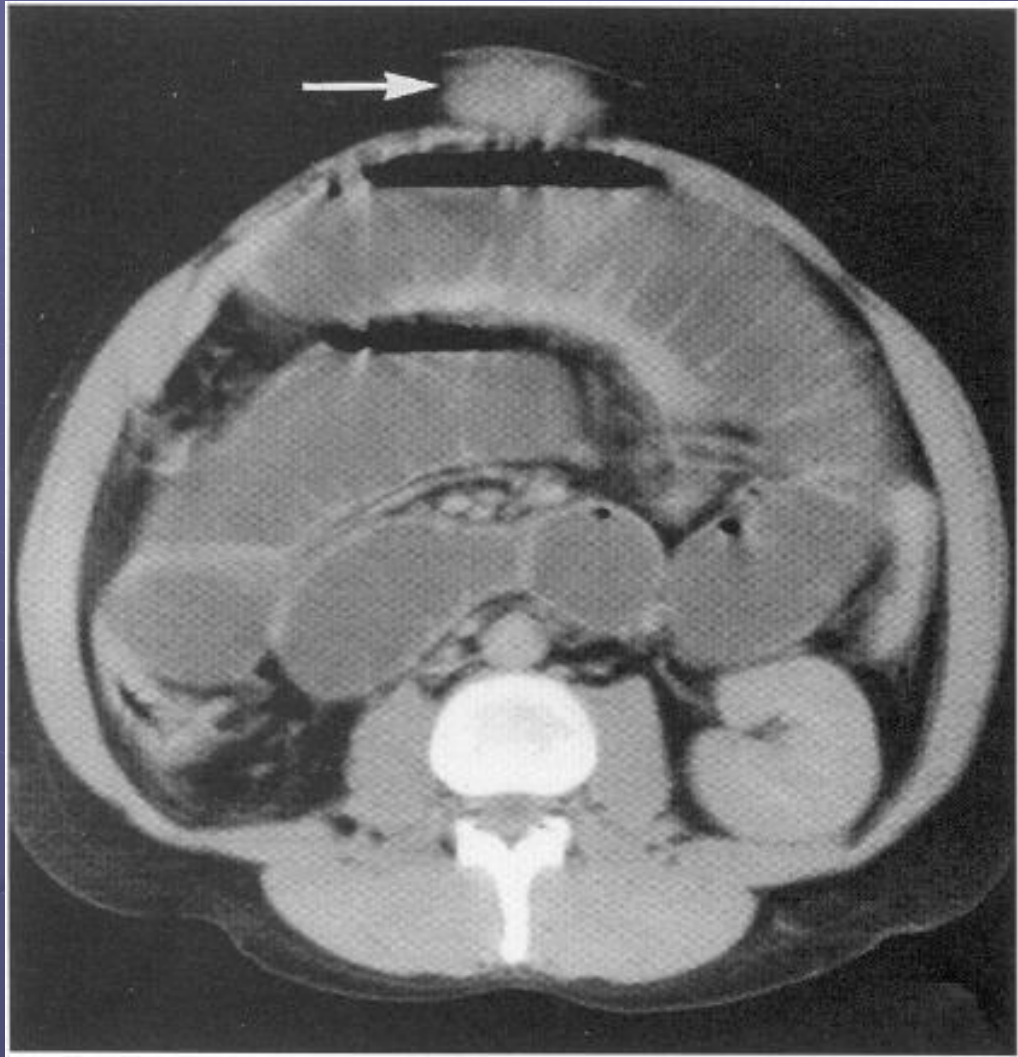
- Απλή ακτινογραφία κοιλίας (σε ορθία θέση)
- Οισοφαγογράφημα - Εντερόκλυση  
Βαριούχο γεύμα - υποκλυσμός
- U/S ήπατος-χοληφόρων-παγκρέατος
- Υπολογιστική τομογραφία (CT)
- Μαγνητική τομογραφία (MRI)
- Μαγνητική χολαγγειοπαγκρεατογραφία (MRCP)
- Σπινθηρογράφημα



EMBBS

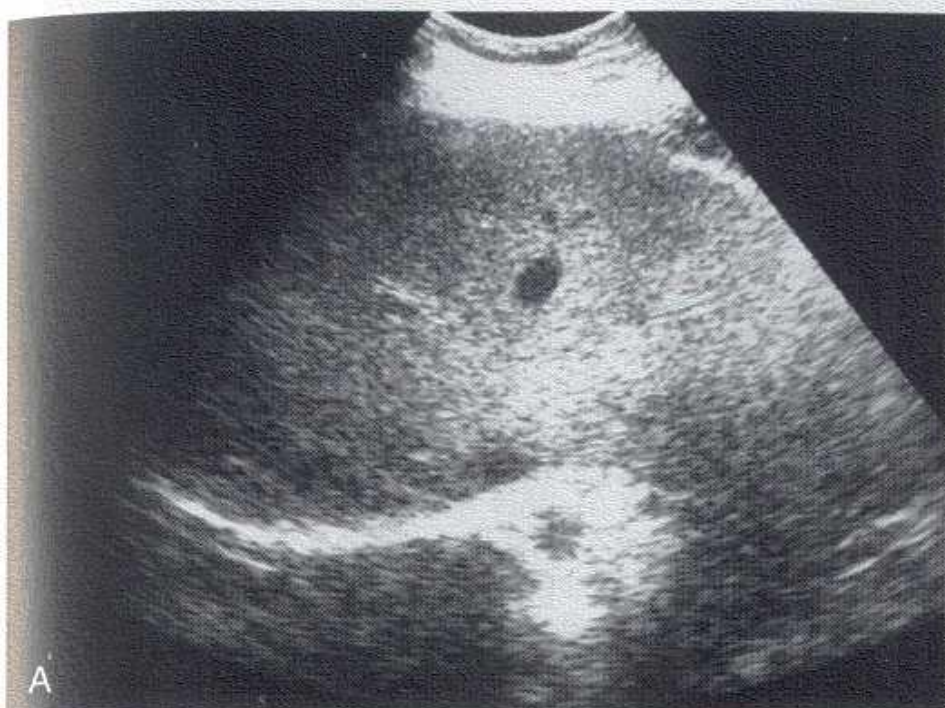






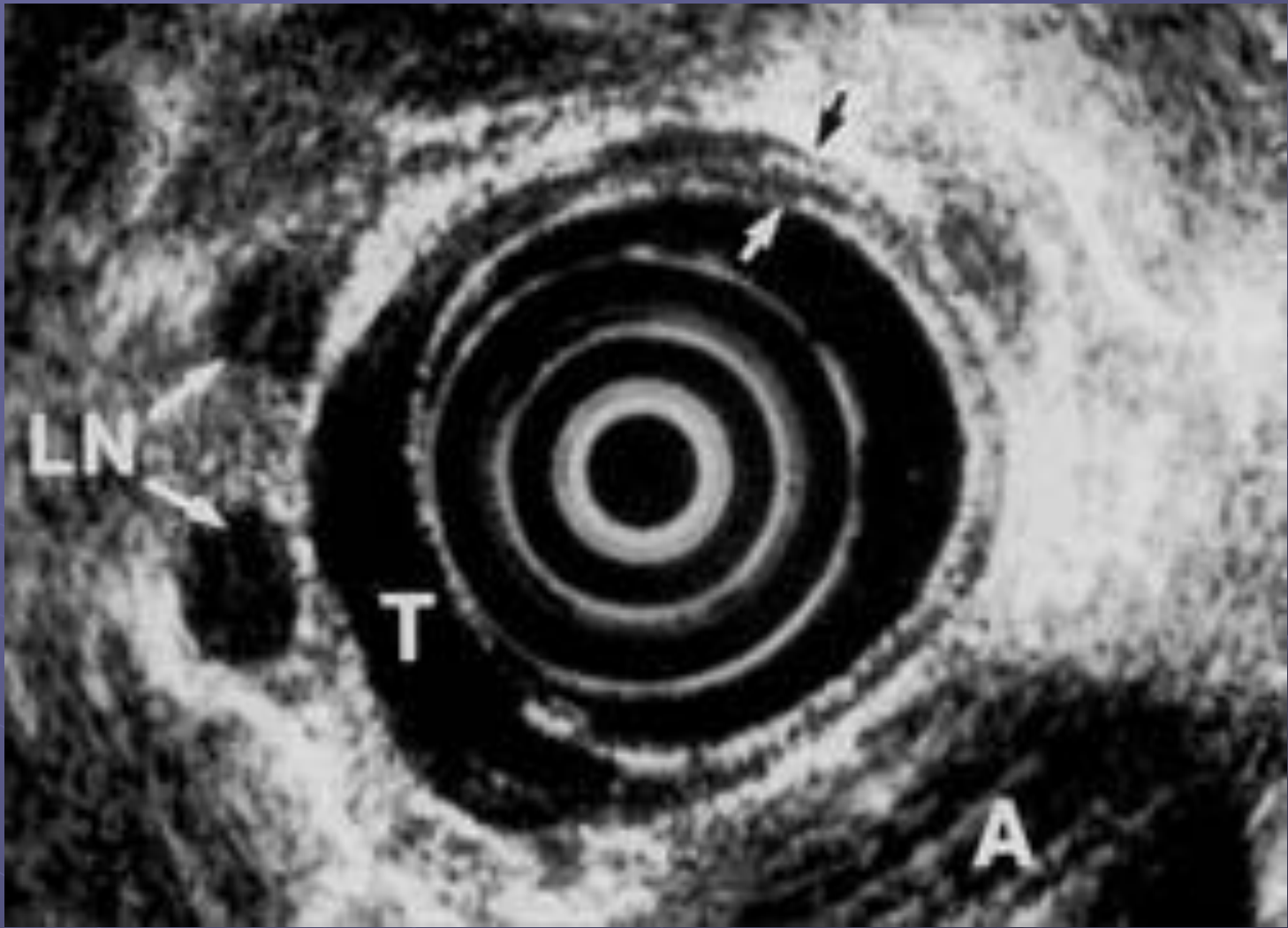


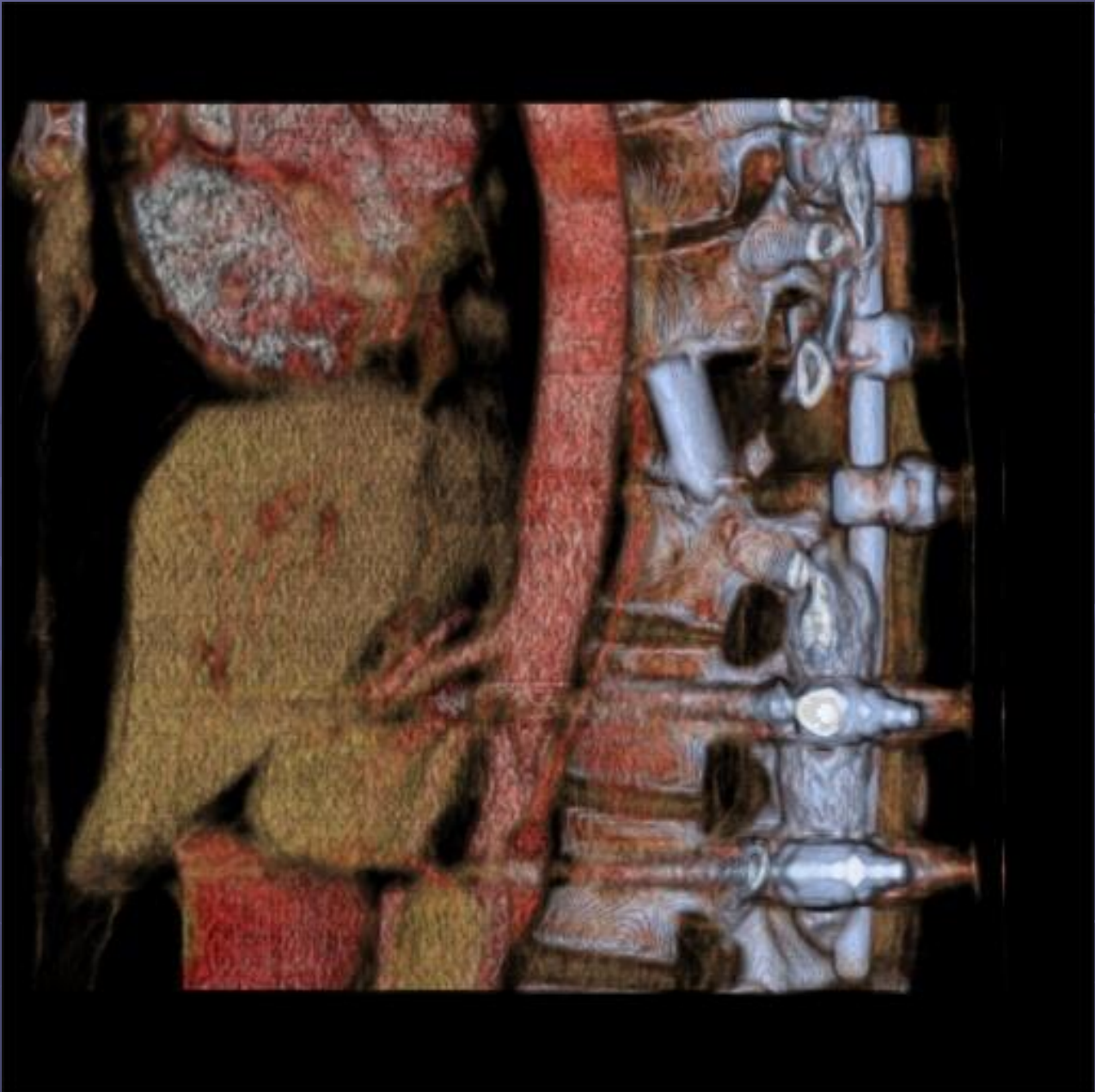
ΑΞΟΝΙΚΗ ΤΟΜΟΓΡΑΦΙΑ



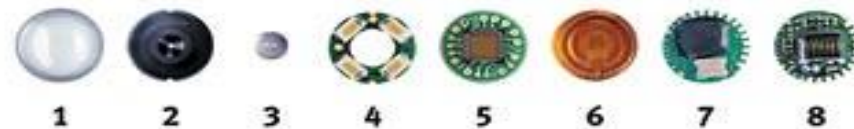
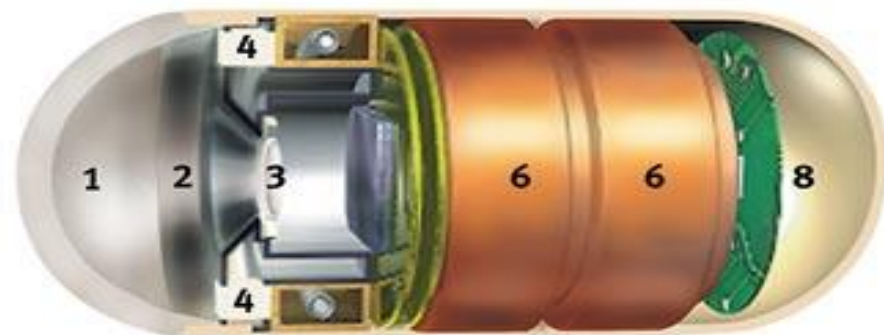
**Figure 10-3**

Sonographic images of the liver from patients with a biopsy-proven normal liver (*A*), severe steatosis (*B*), and cirrhosis caused by primary sclerosing cholangitis (*C*). Increased echogenicity is evident in both the steatotic and cirrhotic liver images compared with the normal liver.



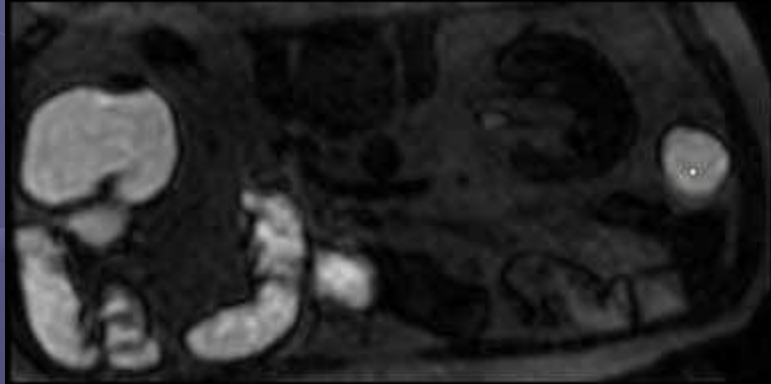
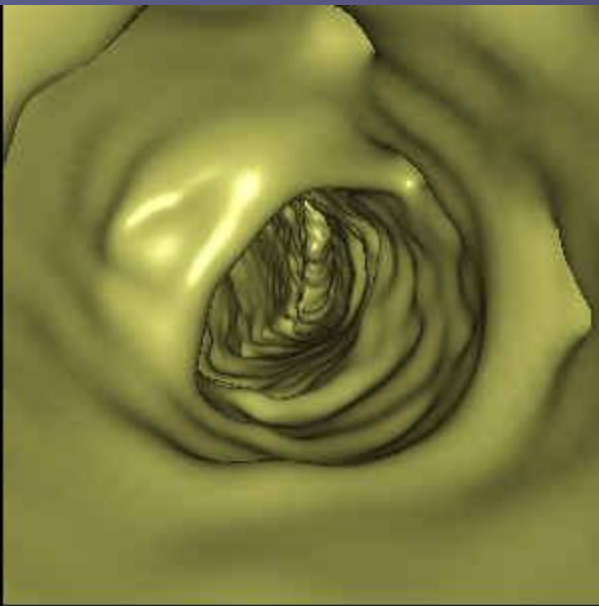
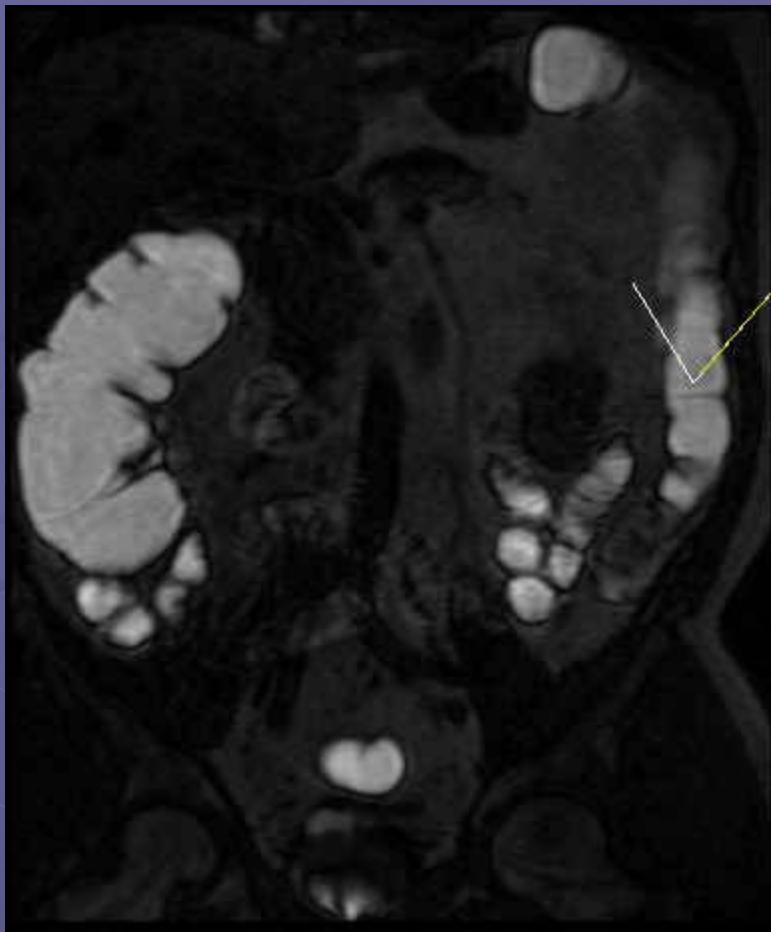






### INSIDE THE M2A™ CAPSULE

1. Optical dome
2. Lens holder
3. Lens
4. Illuminating LEDs (Light Emitting Diode)
5. CMOS (Complementary Metal Oxide Semiconductor) imager
6. Battery
7. ASIC (Application Specific Integrated Circuit) transmitter
8. Antenna







CT κολονοσκόπηση

# ΛΕΙΤΟΥΡΓΙΚΟΣ ΕΛΕΓΧΟΣ

- Μανομετρία οισοφάγου
- Μανομετρία ορθού
- Δοκιμασίες απορρόφησης
- pH οισοφάγου – στομάχου

# ΔΙΑΓΝΩΣΤΙΚΕΣ ΚΑΙ ΕΠΕΜΒΑΤΙΚΕΣ ΤΕΧΝΙΚΕΣ

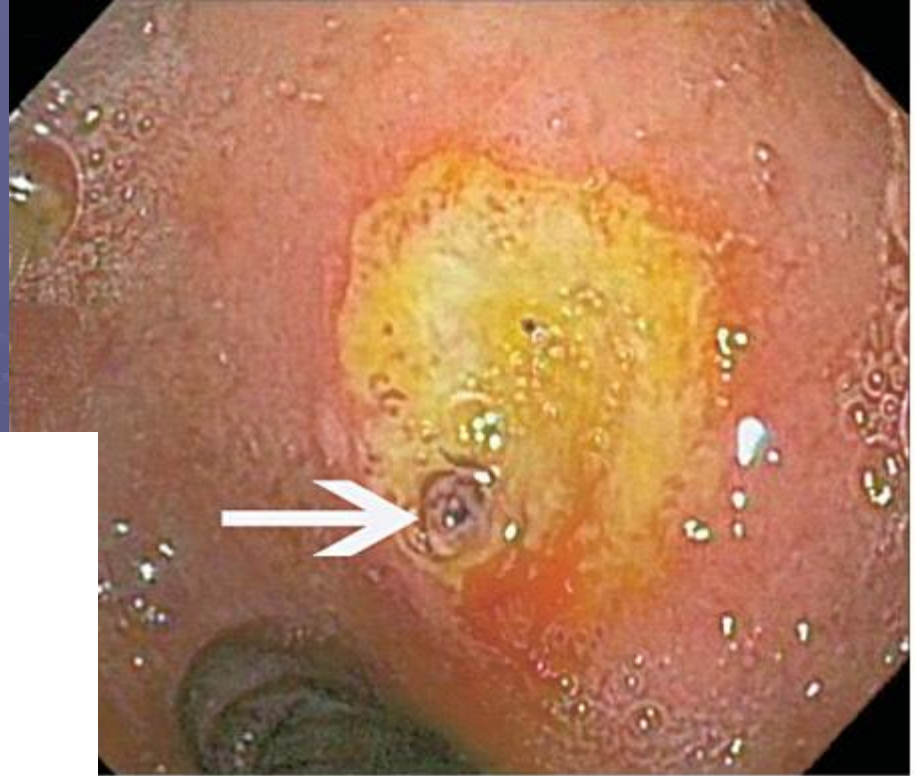
- Οισοφαγογαστροσκόπηση
- Κολονοσκόπηση
- Ενδοσκοπικό υπερηχογράφημα
- ERCP
- Αγγειογραφία
- Βιοψίες

## Duodenal ulcers.

- A. Ulcer with a clean base.
- B. Ulcer with a visible vessel (arrow) in a patient with recent hemorrhage

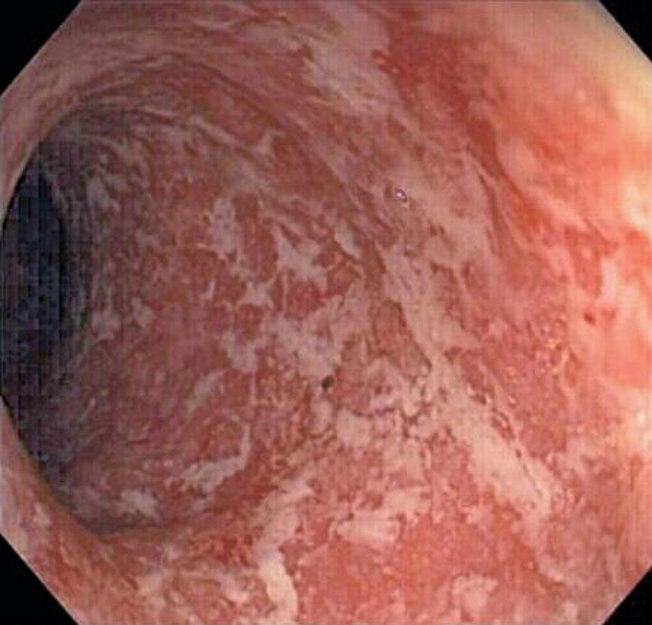


**A**



**B**

Fauci AS, Kasper DL, Braunwald E, Hauser SL, Longo DL, Jameson JL, Loscalzo J. *Harrison's Principles of Internal Medicine*, 17th Edition: <http://www.accessmedicine.com>  
© The McGraw-Hill Companies, Inc. All rights reserved.



**A**



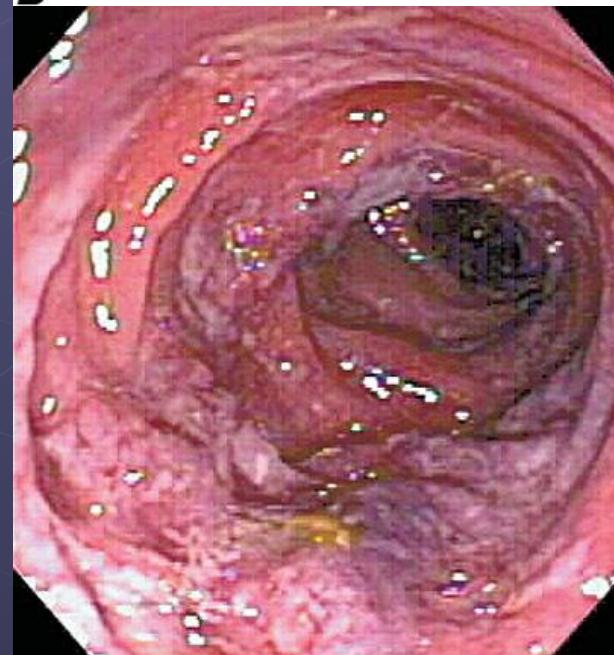
**C**

### Causes of colitis.

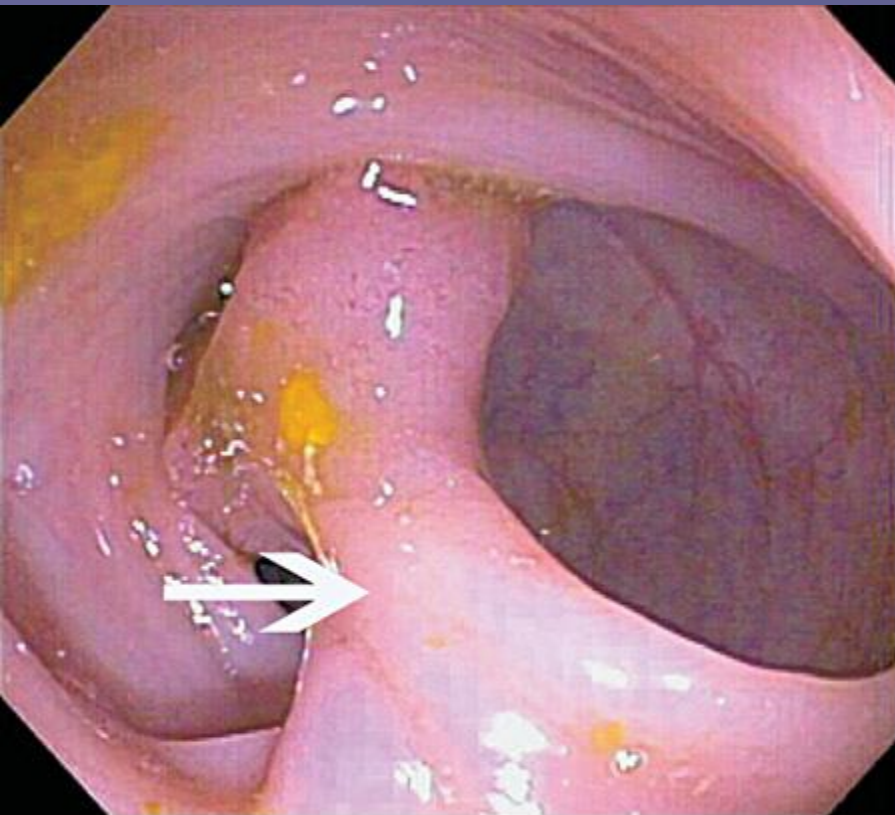
- A. Chronic ulcerative colitis with diffuse ulcerations and exudates.
- B. Severe Crohn's colitis with deep ulcers.
- C. Pseudomembranous colitis with yellow, adherent pseudomembranes.
- D. Ischemic colitis with patchy mucosal edema, subepithelial hemorrhage, and cyanosis.



**B**

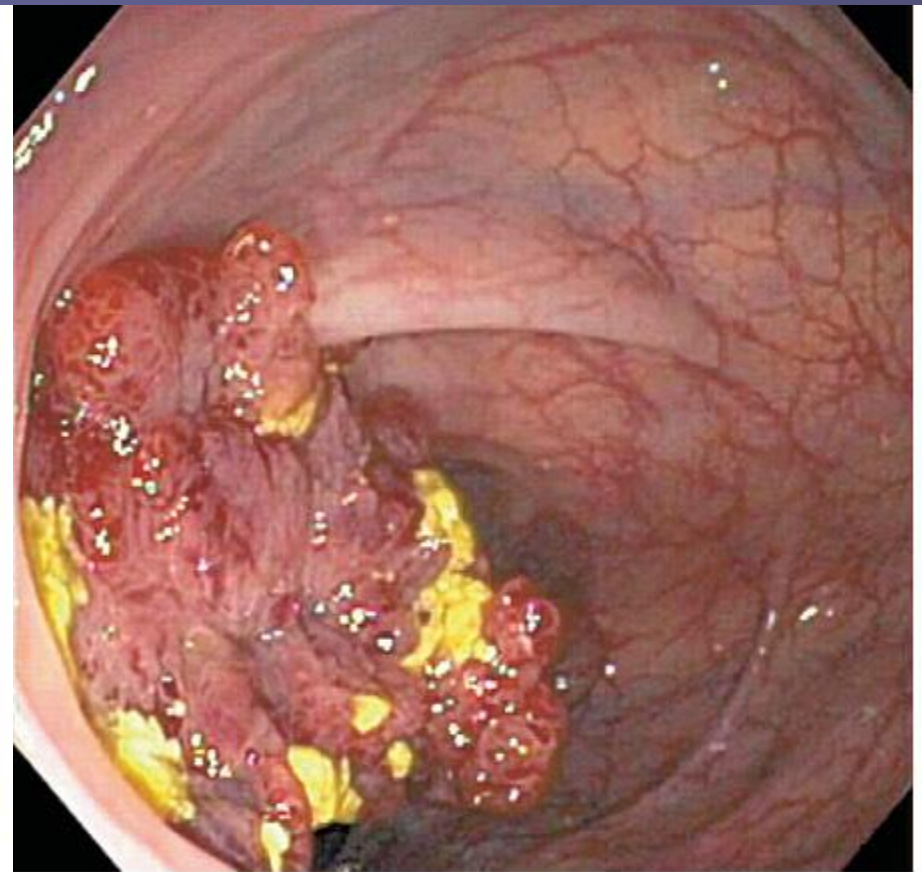


**D**



**A**

Source: Fauci AS, Kasper DL, Braunwald E, Hauser SL, Longo DL, Jameson JL, Loscalzo J, *Harrison's Principles of Internal Medicine*, 17th Edition: <http://www.accessmedicine.com>  
Copyright © The McGraw-Hill Companies, Inc. All rights reserved.



Source: Fauci AS, Kasper DL, Braunwald E, Hauser SL, Longo DL, Jameson JL, Loscalzo J, *Harrison's Principles of Internal Medicine*, 17th Edition: <http://www.accessmedicine.com>  
Copyright © The McGraw-Hill Companies, Inc. All rights reserved.

Pedunculated **colon polyp** on a thick stalk covered with normal mucosa (*arrow*).

**Colon adenocarcinoma** growing into the lumen

# ΔΙΑΓΝΩΣΗ ΠΑΡΟΥΣΙΑΣ *HELICOBACTER PYLORI*

- Urea Breath Test
- Αντίδραση ουρεάσης σε ιστό (CLO test)
- Βιοψία και χρώση H&E
- Αντισώματα IgG & IgA

Detects the urease enzyme of  
*Helicobacter pylori*

 = Positive

 = Negative

U.S. Patent No. 4,745,113  
U.K. Distributor: Tiv Medical Specialities Inc.  
2031 Alden, Lymington NE29 8JZ

CLOtest™



Manufactured by  
Dela West Limited  
15 Brake Hill Drive  
Bentley, 6102  
Western Australia

Detects the urease enzyme of  
*Helicobacter pylori*

 = Positive

 = Negative

U.S. Patent No. 4,745,113  
U.K. Distributor: Tiv Medical Specialities Inc.  
2031 Alden, Lymington NE29 8JZ

CLOtest™



Manufactured by  
Dela West Limited  
15 Brake Hill Drive  
Bentley, 6102  
Western Australia



