

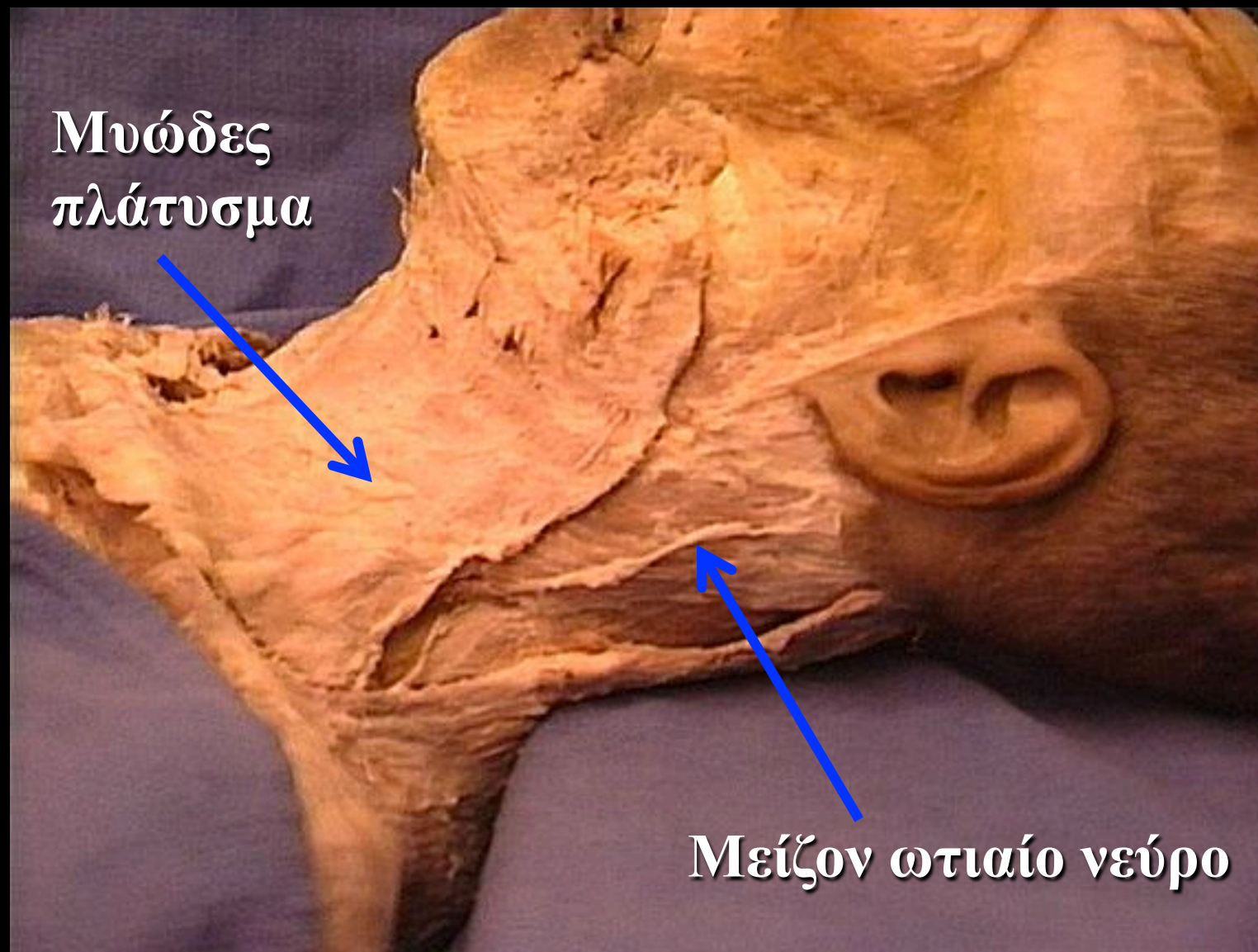
Τράχηλος

E Johnson

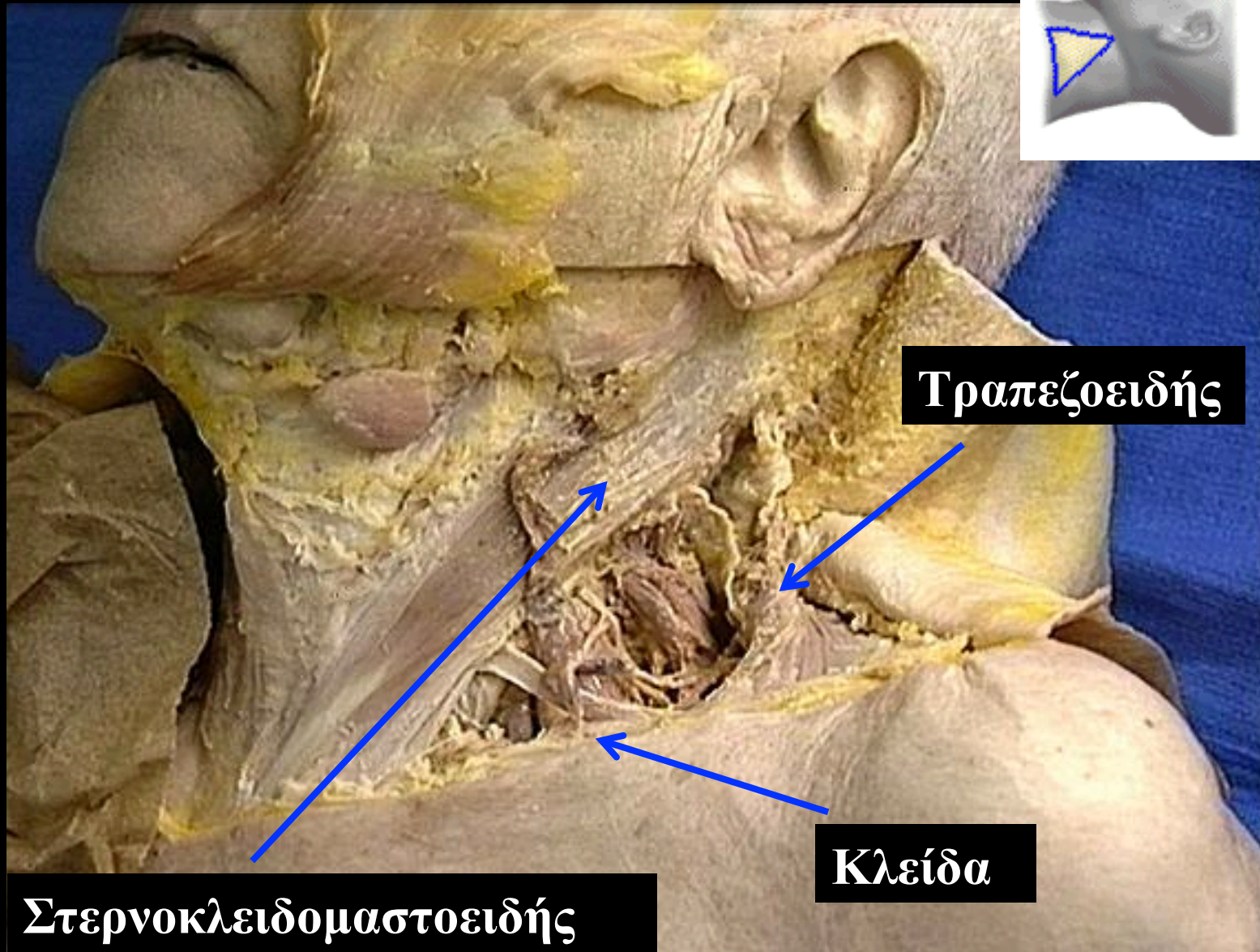
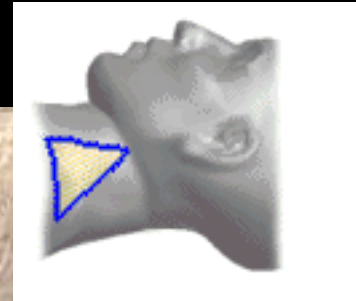
Αν. Καθηγήτρια

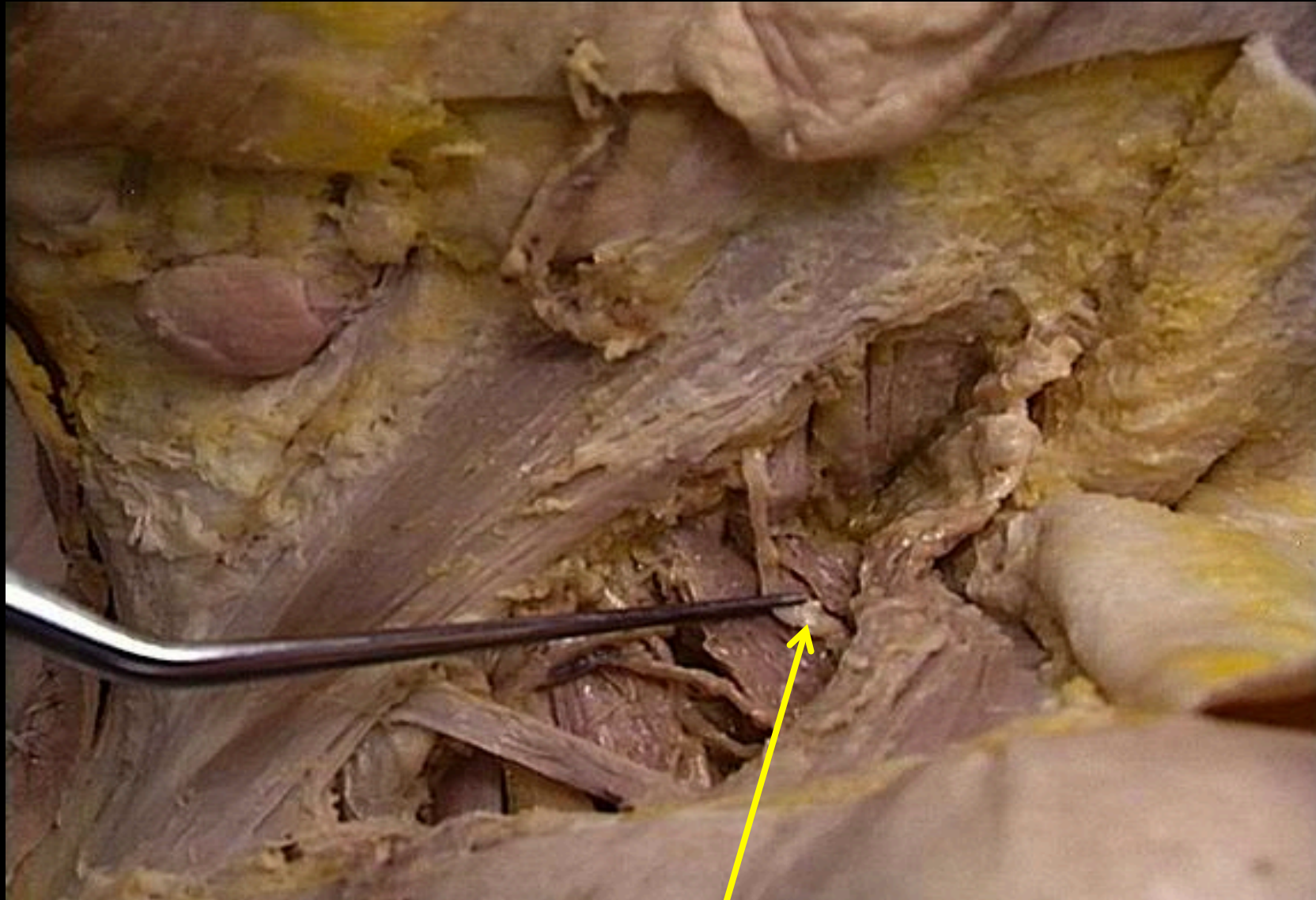
Εργαστήριο Ανατομίας

E. Τζόνσον, Αν. Καθηγήτρια



Όρια του οπίσθιου τραχηλικού τριγώνου



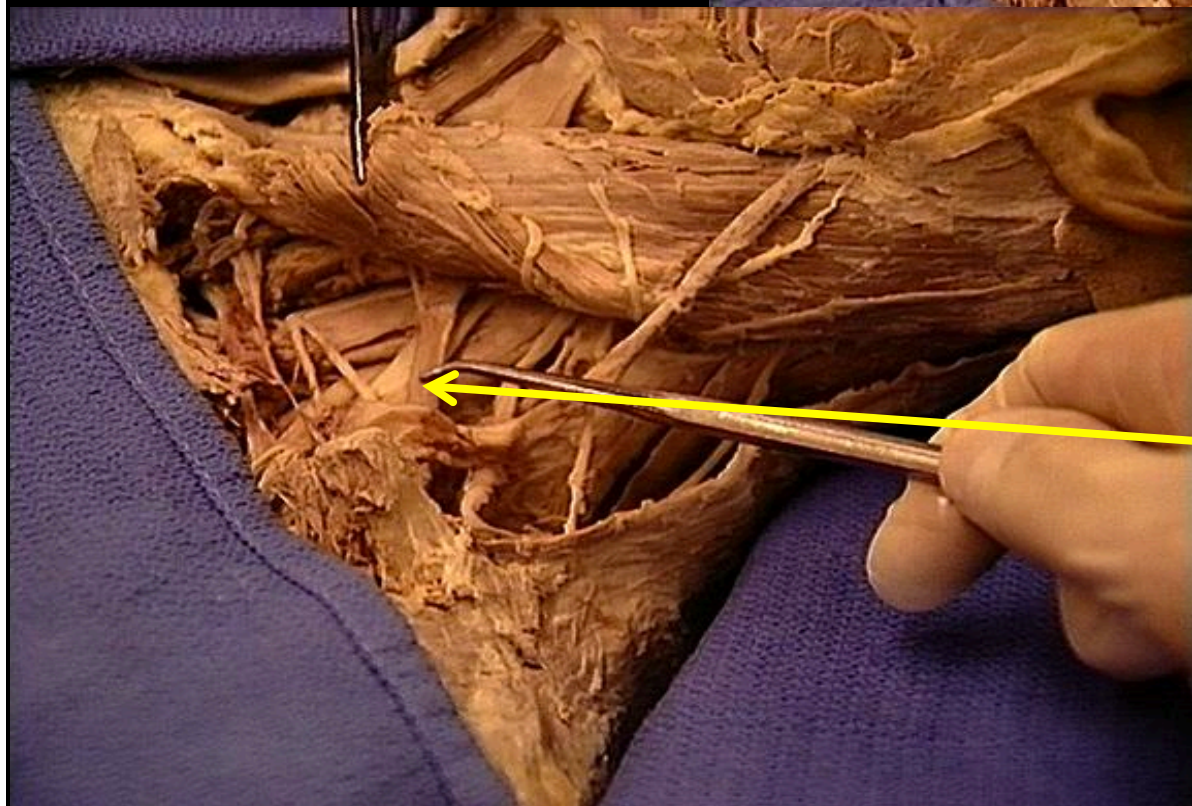
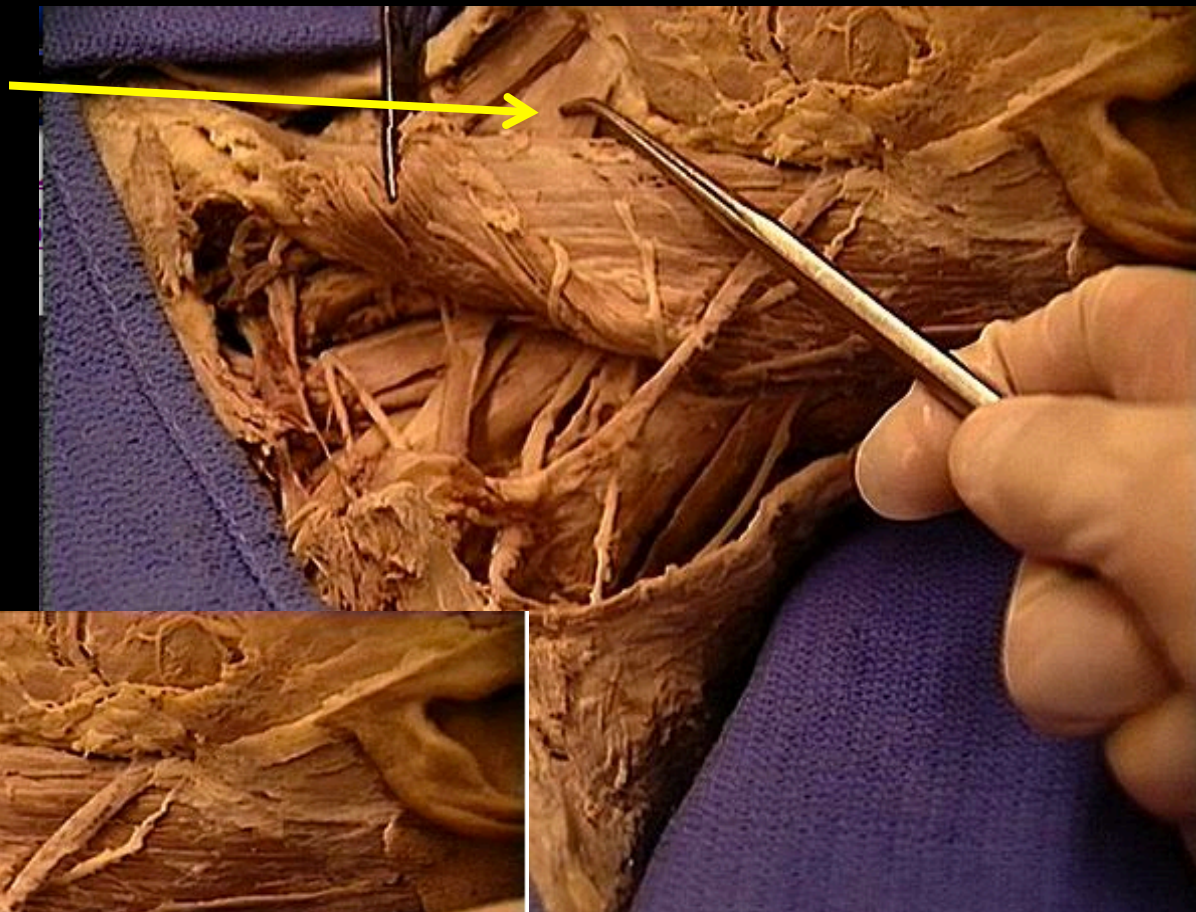


Παραπληρωματικό νεύρο (EN XI)

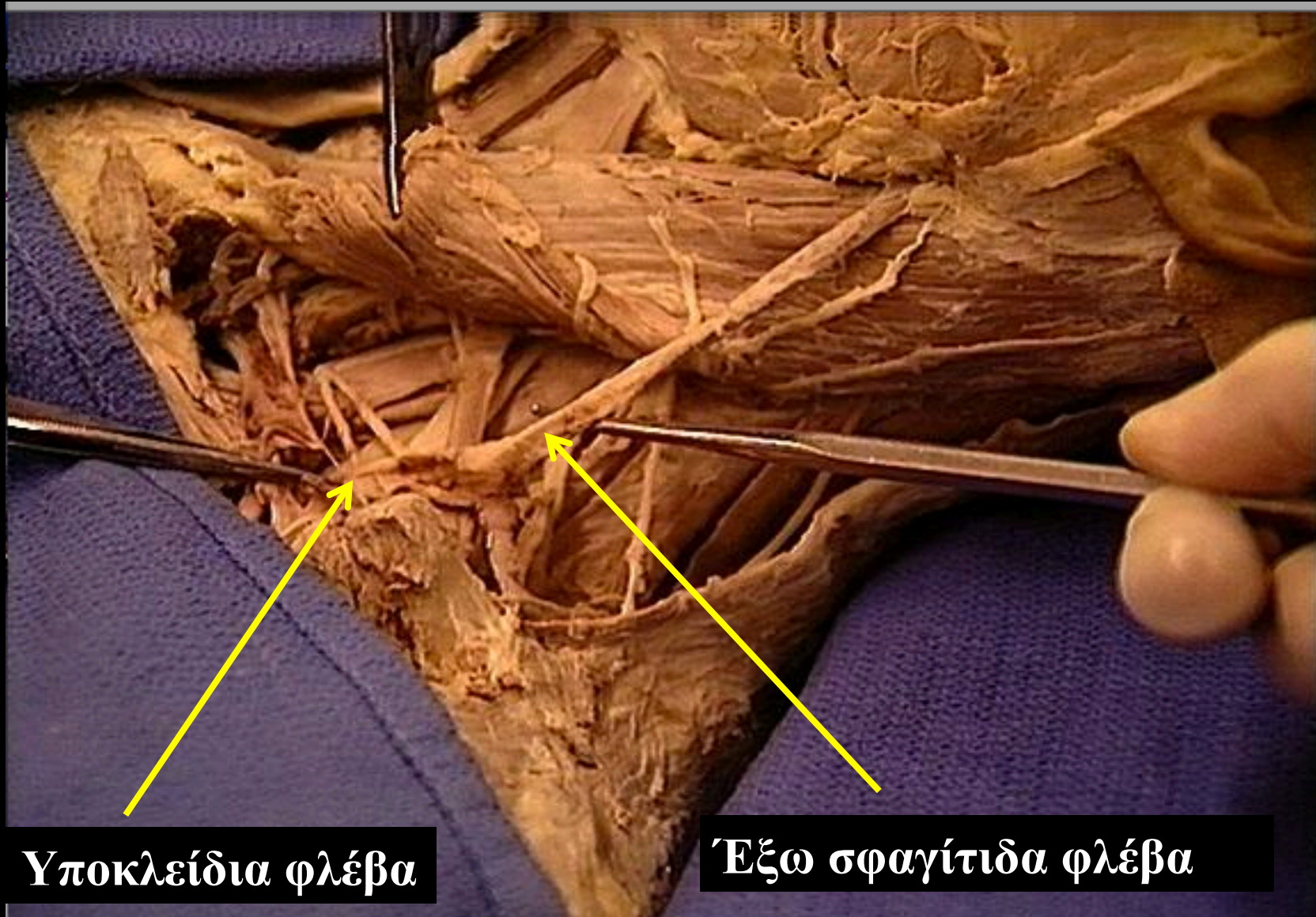
Ε. Τζόνσον, Αν. Καθηγήτρια

άνω γαστέρα

Ωμοϋοειδής μυσ



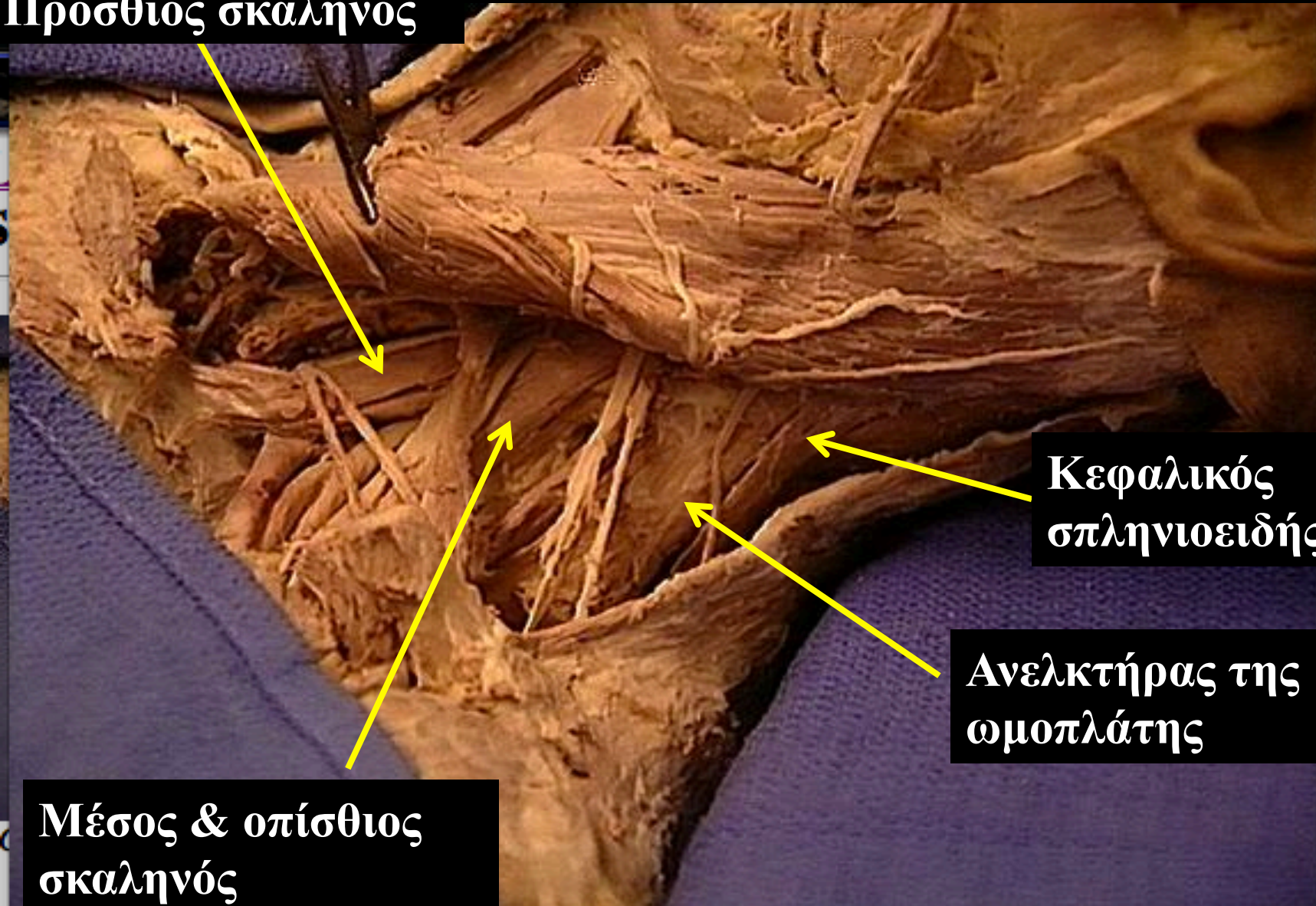
Κάτω γαστέρα



Υποκλείδια φλέβα

Έξω σφαγίτιδα φλέβα

Πρόσθιος σκαληνός



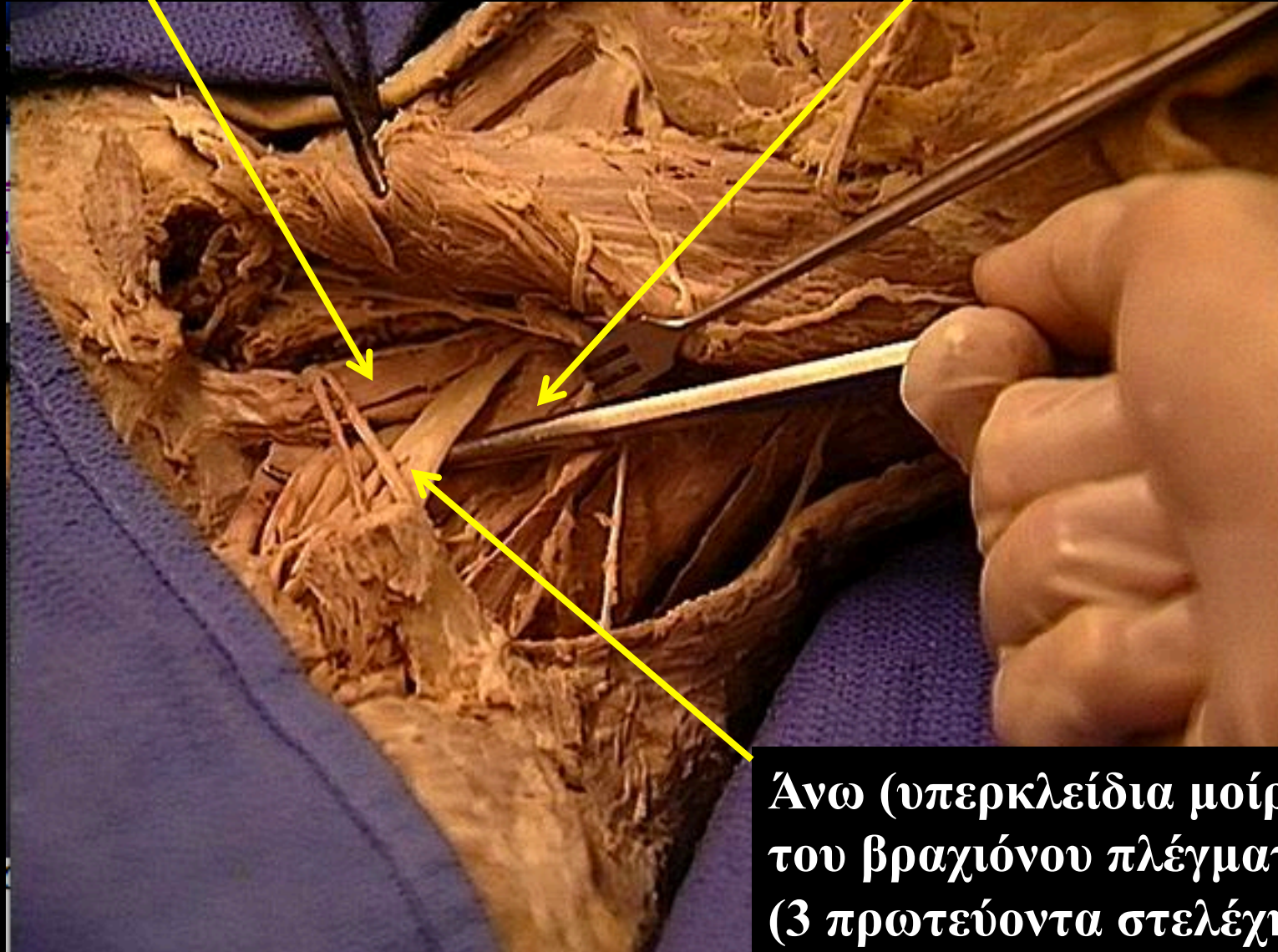
**Κεφαλικός
σπληνιοειδής**

**Ανεκκτήρας της
ωμοπλάτης**

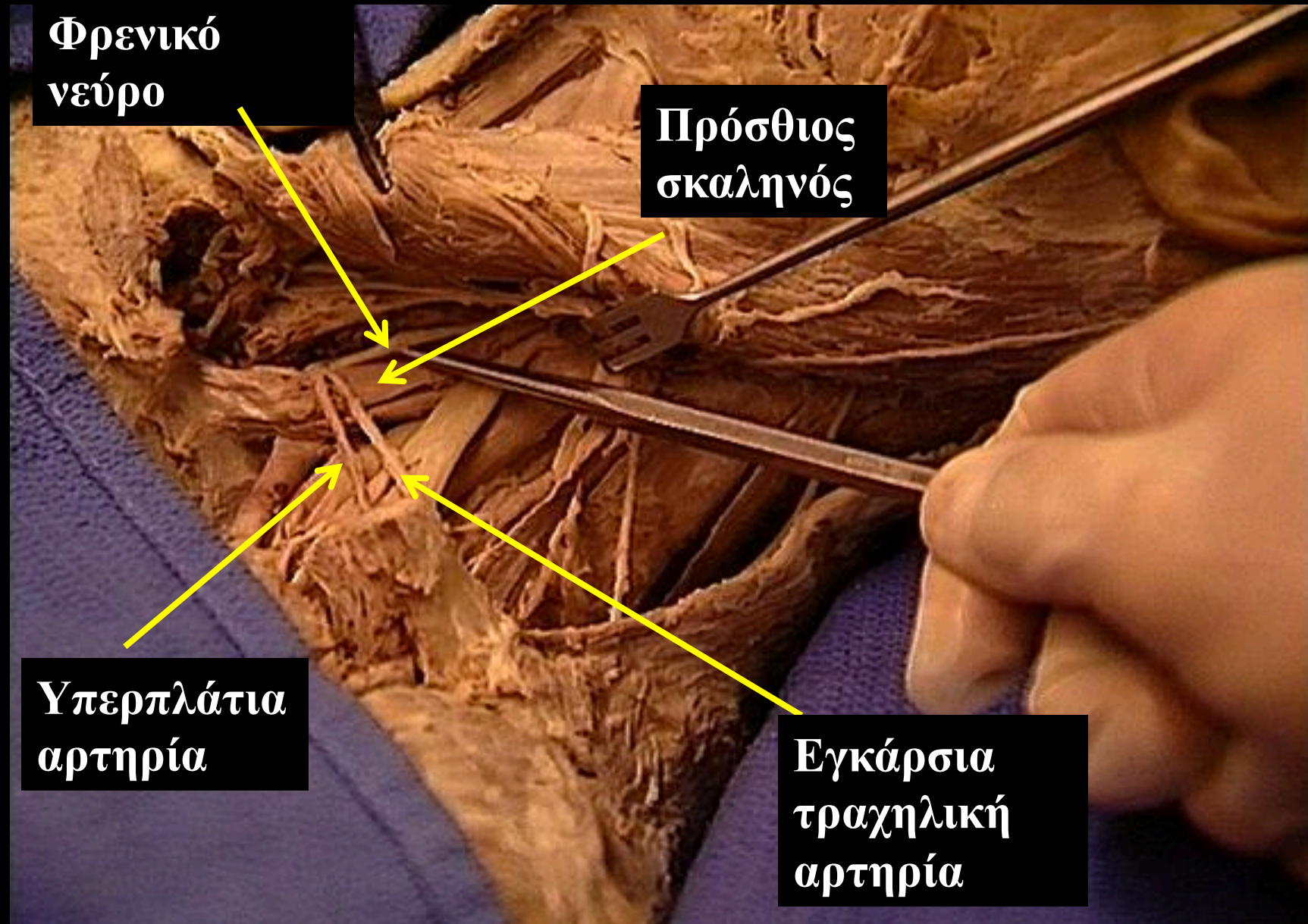
**Μέσος & οπίσθιος
σκαληνός**

Πρόσθιος σκαληνός

Μέσος σκαληνός



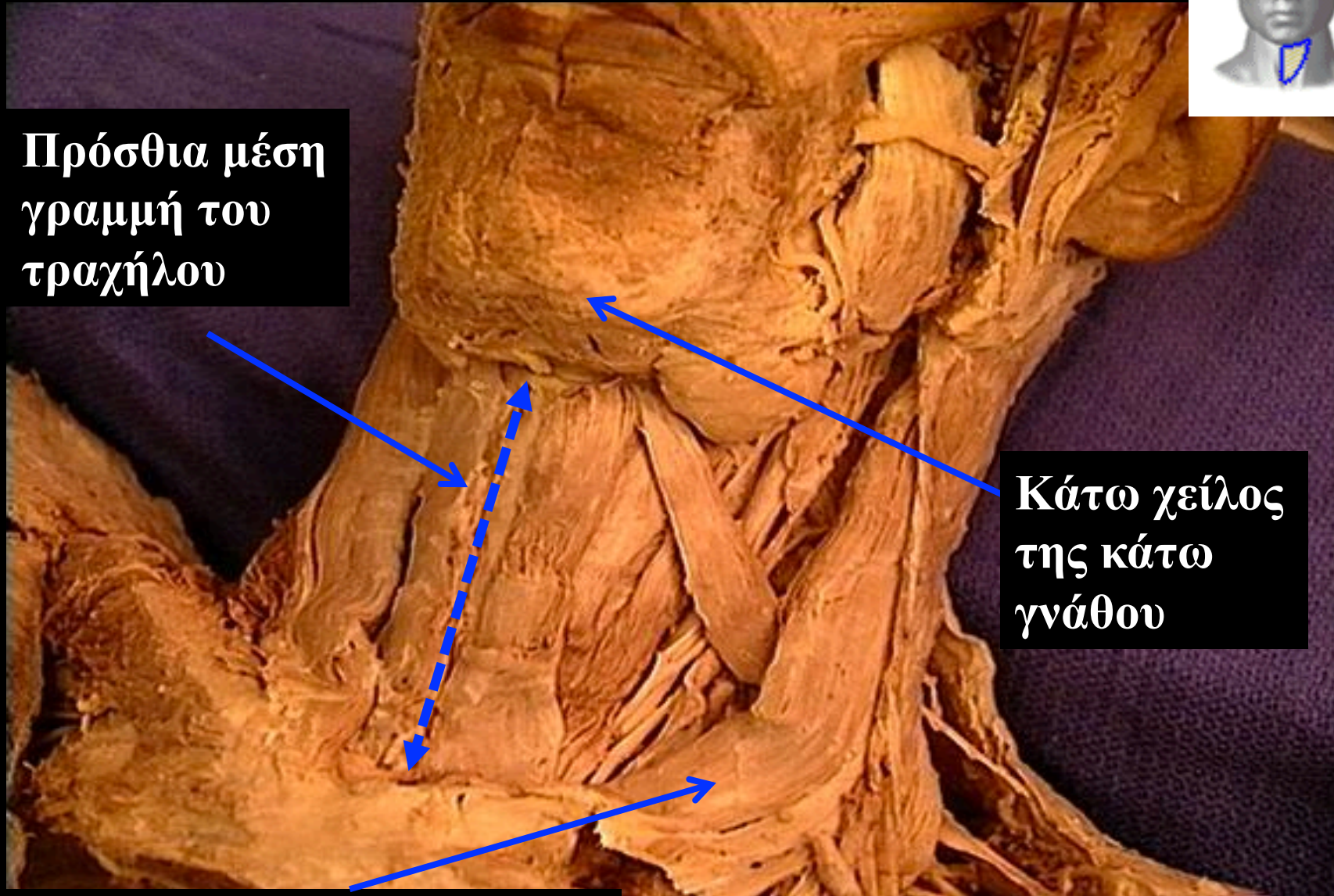
**Άνω (υπερκλείδια μοίρα)
του βραχιόνου πλέγματος
(3 πρωτεύοντα στελέχη)**



Όρια του πρόσθιου τραχηλικού τριγώνου



Πρόσθια μέση
γραμμή του
τραχήλου



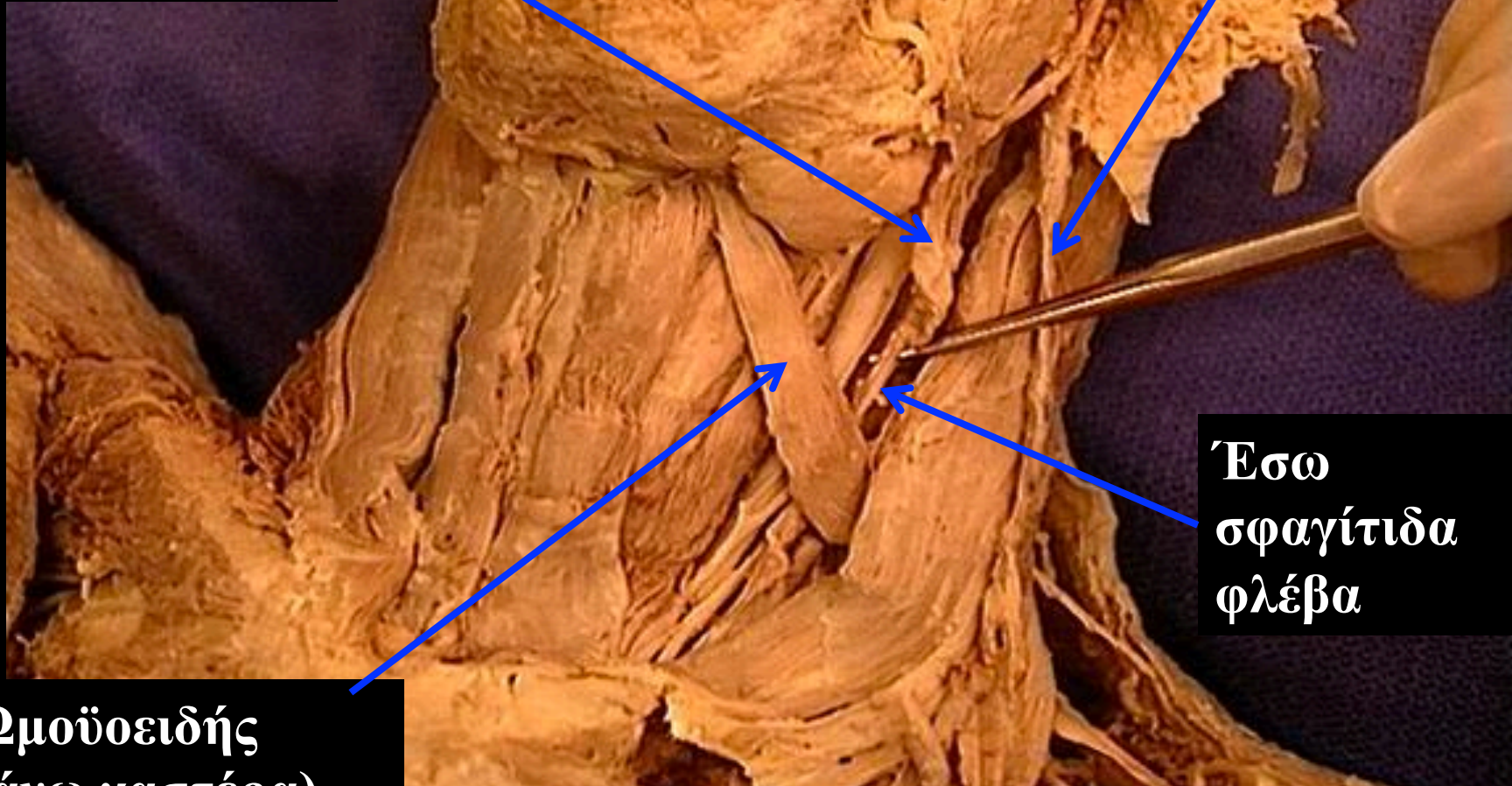
Κάτω χείλος
της κάτω
γνάθου

Στερνοκλειδομαστοειδής

Ε. Τζόνσον, Αν. Καθηγήτρια

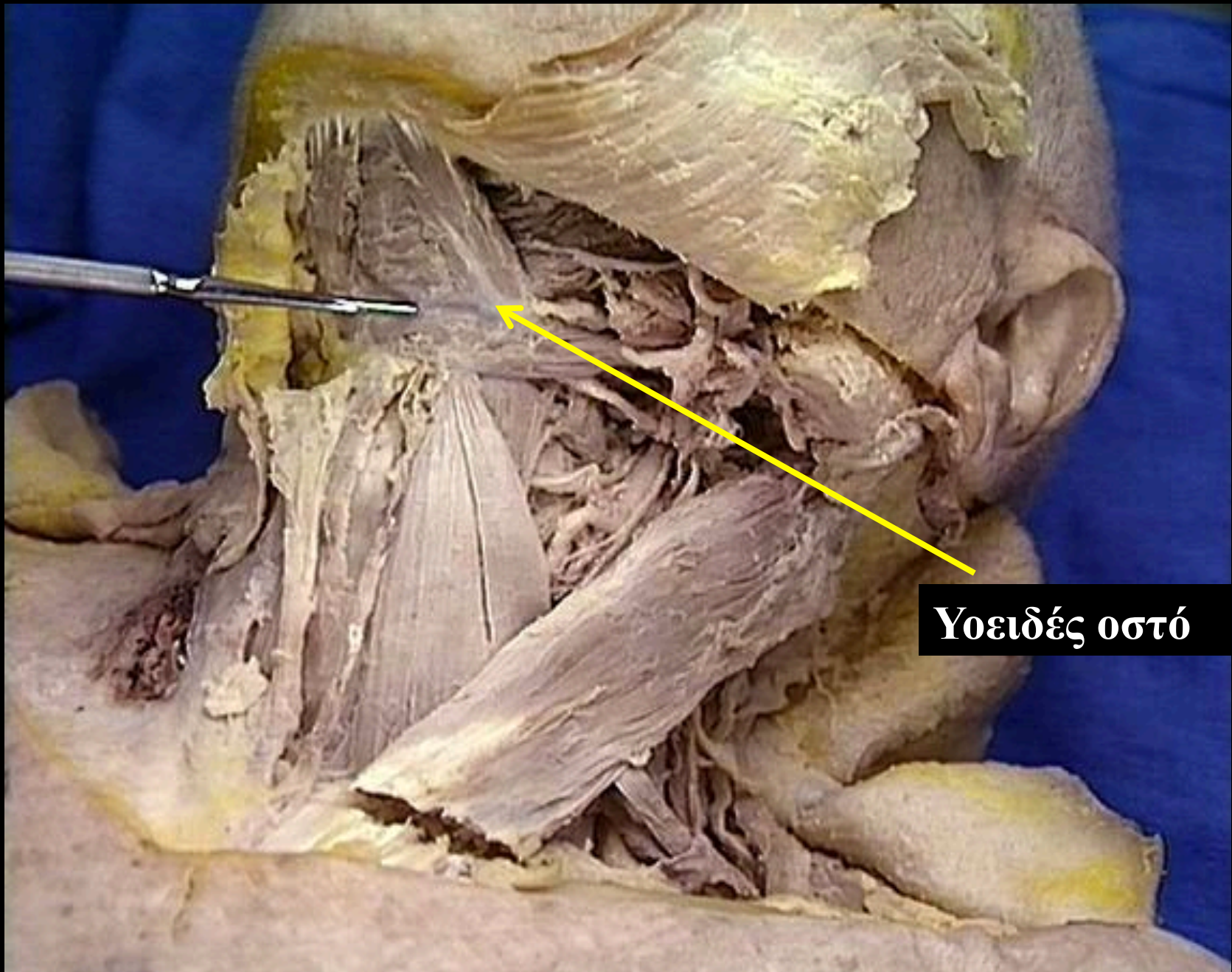
**Κοινό
στέλεχος
προσωπική
φλέβα**

**Έξω
σφαγίτιδα
φλέβα**



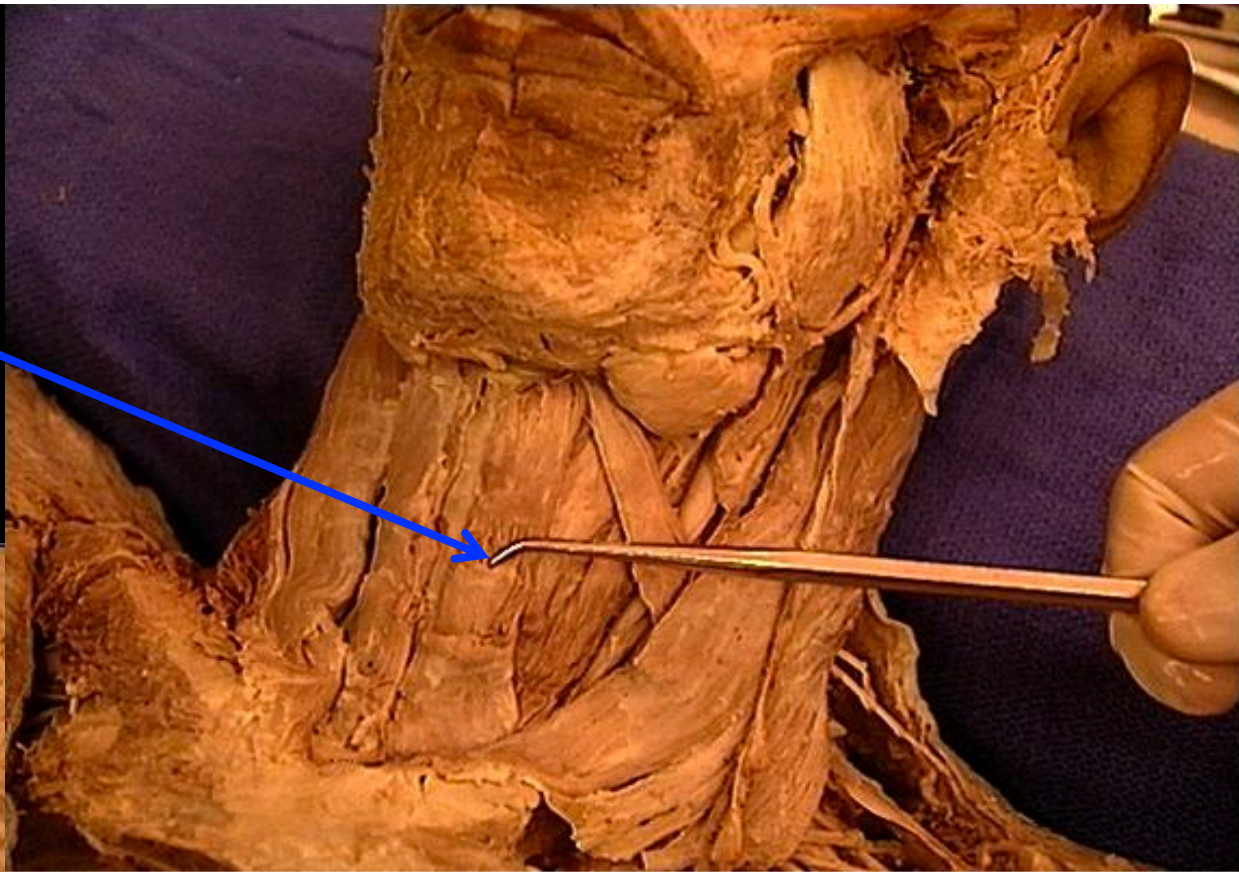
**Ωμοϋοειδής
(άνω γαστέρα)**

**Έσω
σφαγίτιδα
φλέβα**



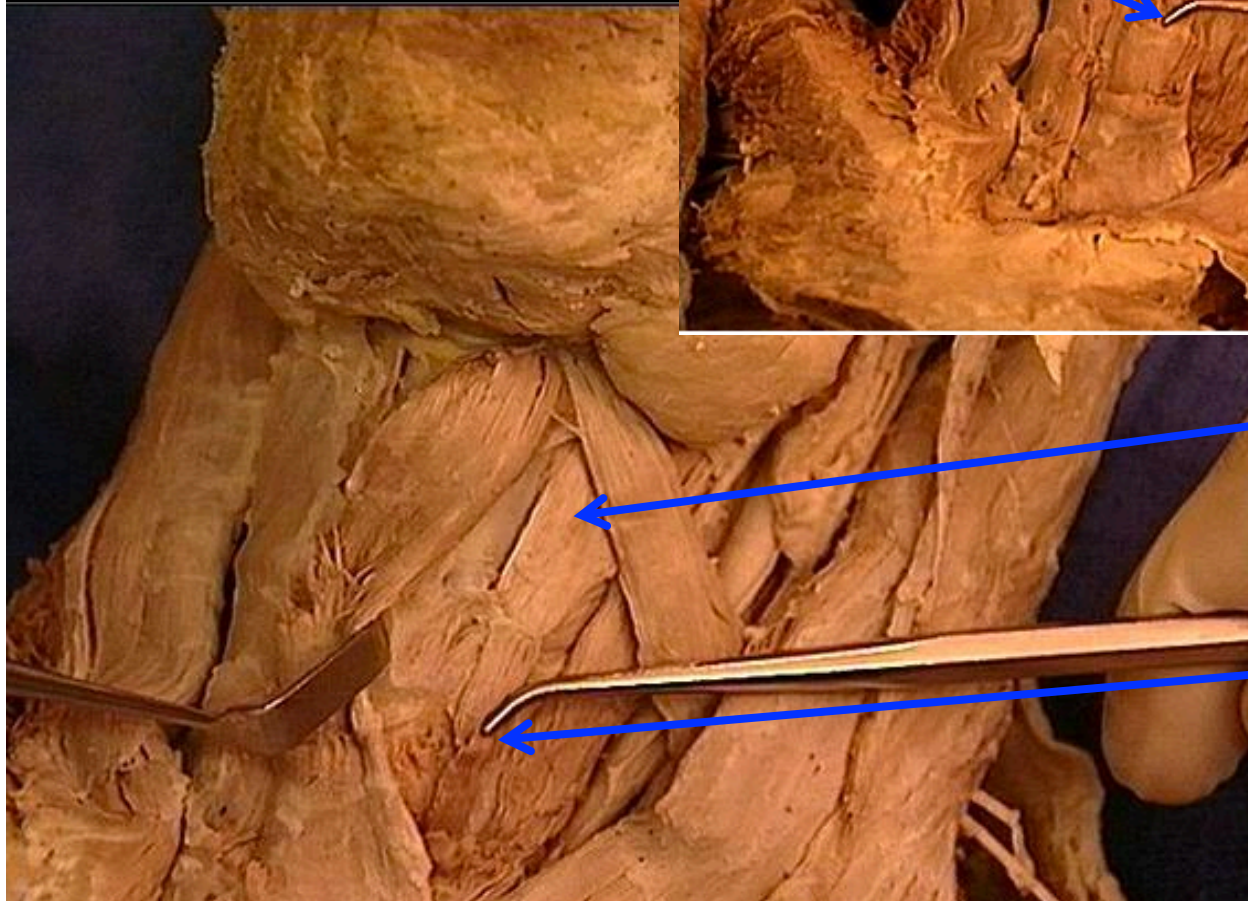
Υοειδές οστό

Στερνοϋοειδής

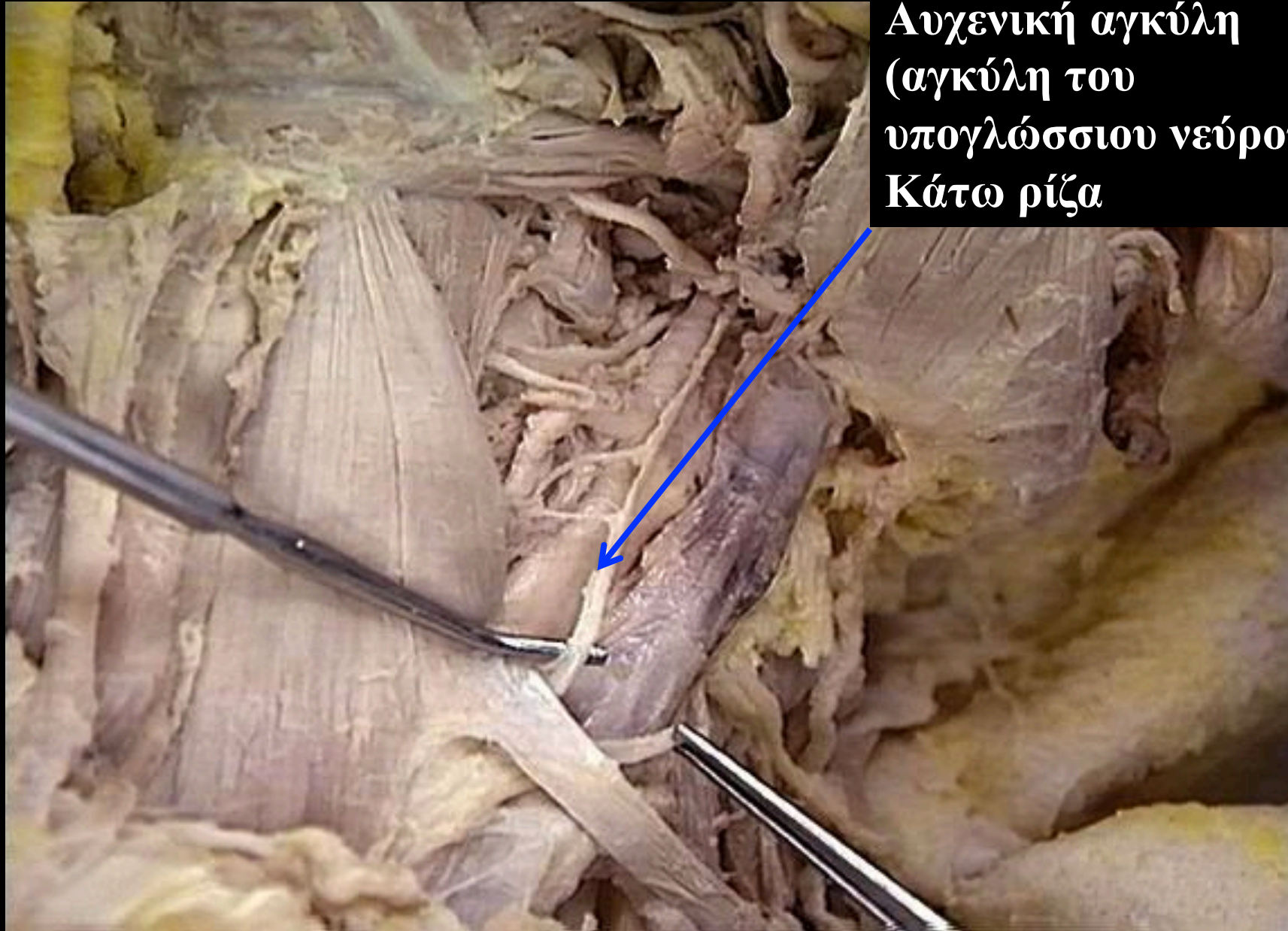


Θυρεοϋοειδής

Στερνοθυρεοειδής

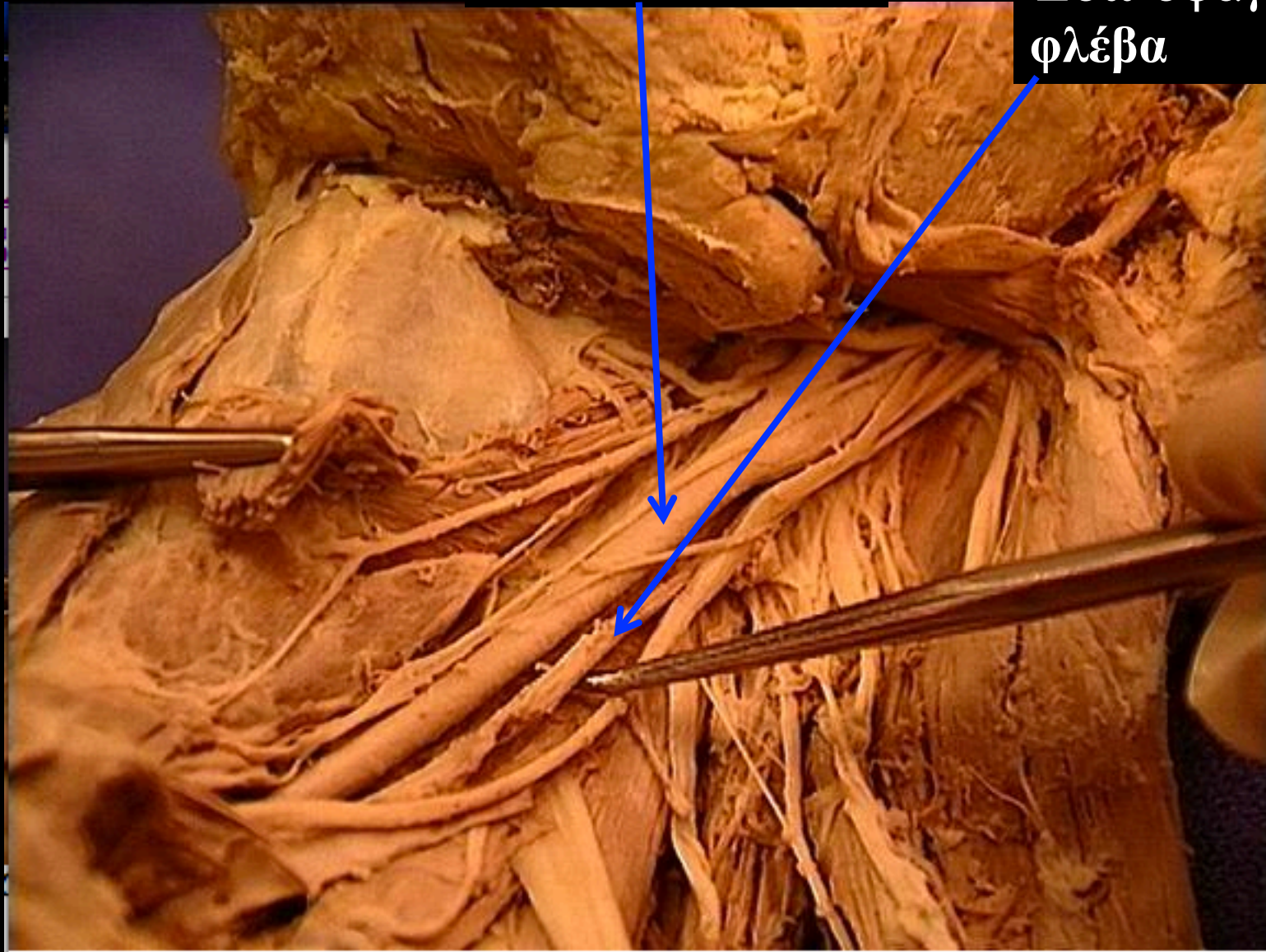


**Αυχενική αγκύλη
(αγκύλη του
υπογλώσσιου νεύρου)
Κάτω ρίζα**

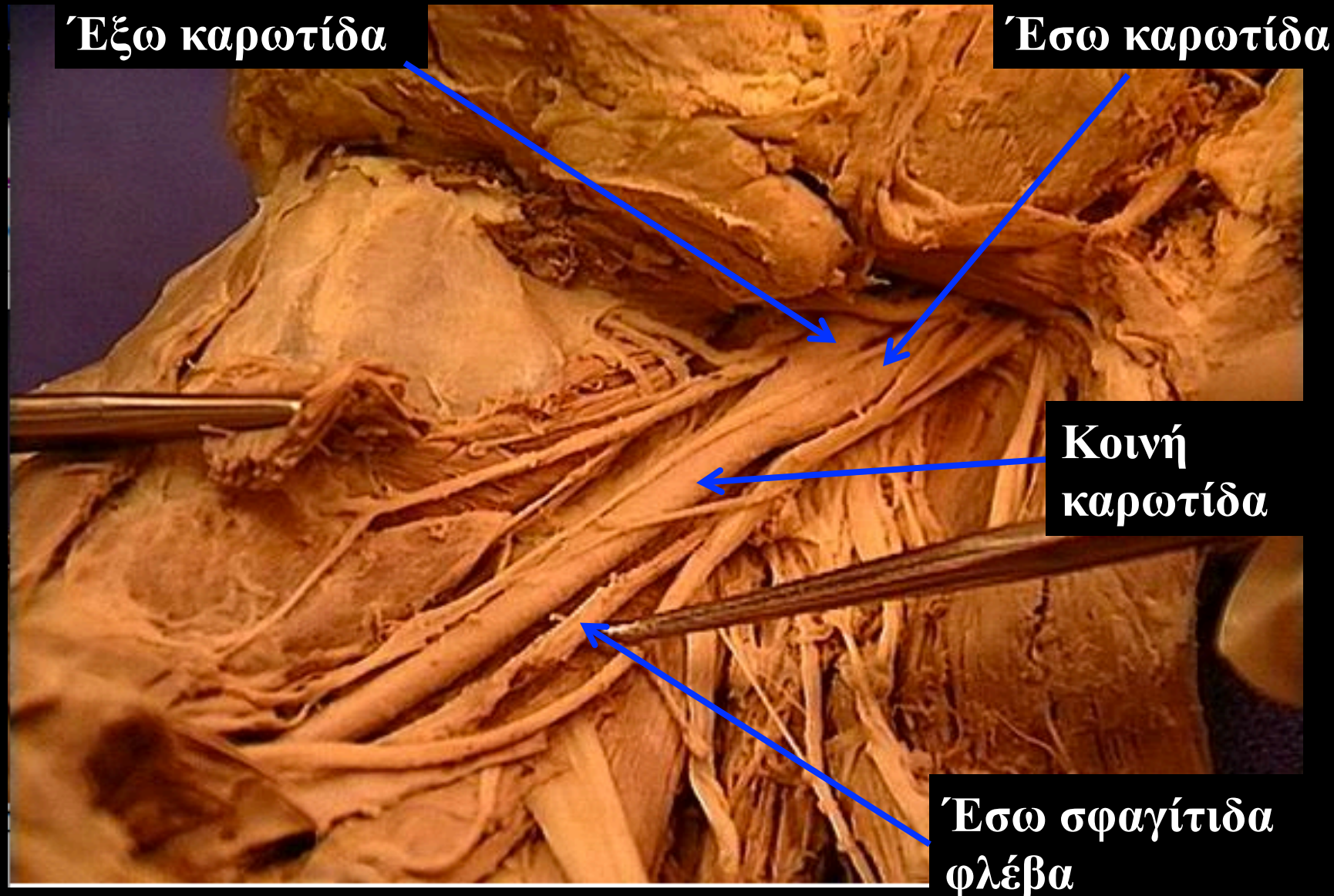


Κοινή καρωτίδα

**Έσω σφαγίτιδα
φλέβα**



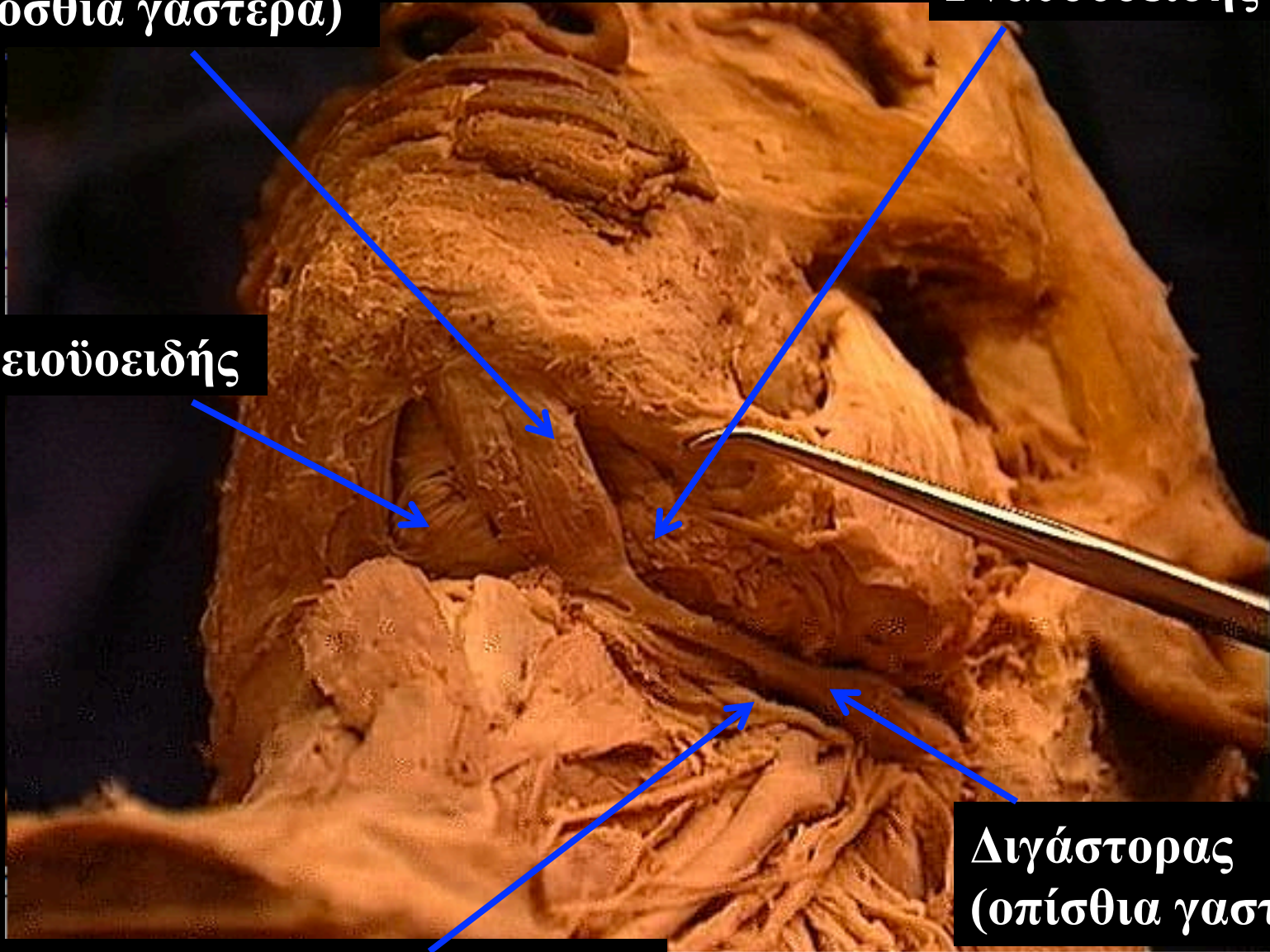
Το καρωτιδικό ή αγγειώδες έλυτρο – περιέχει:



**Διγάζτορας
(πρόσθια γαστέρα)**

Γναθοϋοειδής

Γενειοϋοειδής



**Διγάζτορας
(οπίσθια γαστέρα)**

Υπογλώσσιο νεύρο (EN XII)