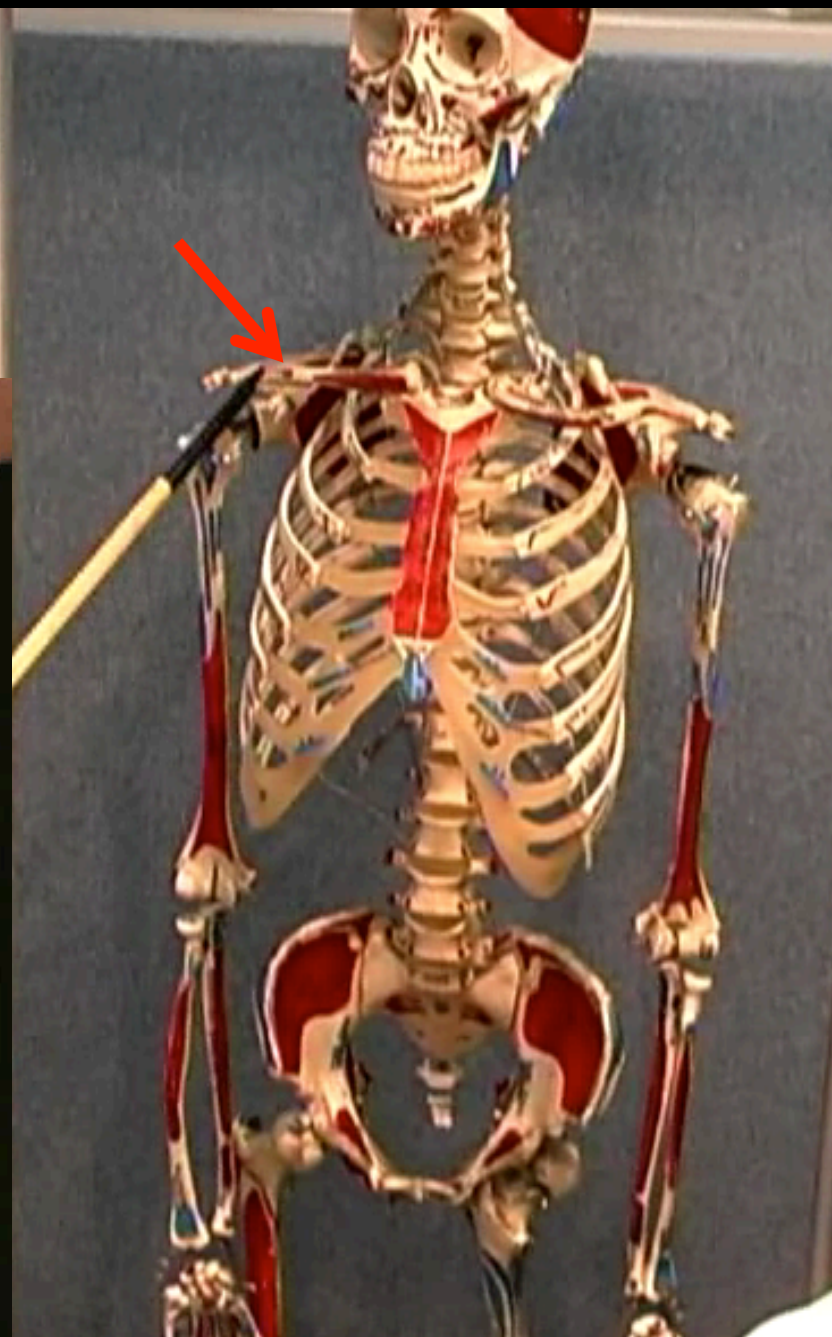
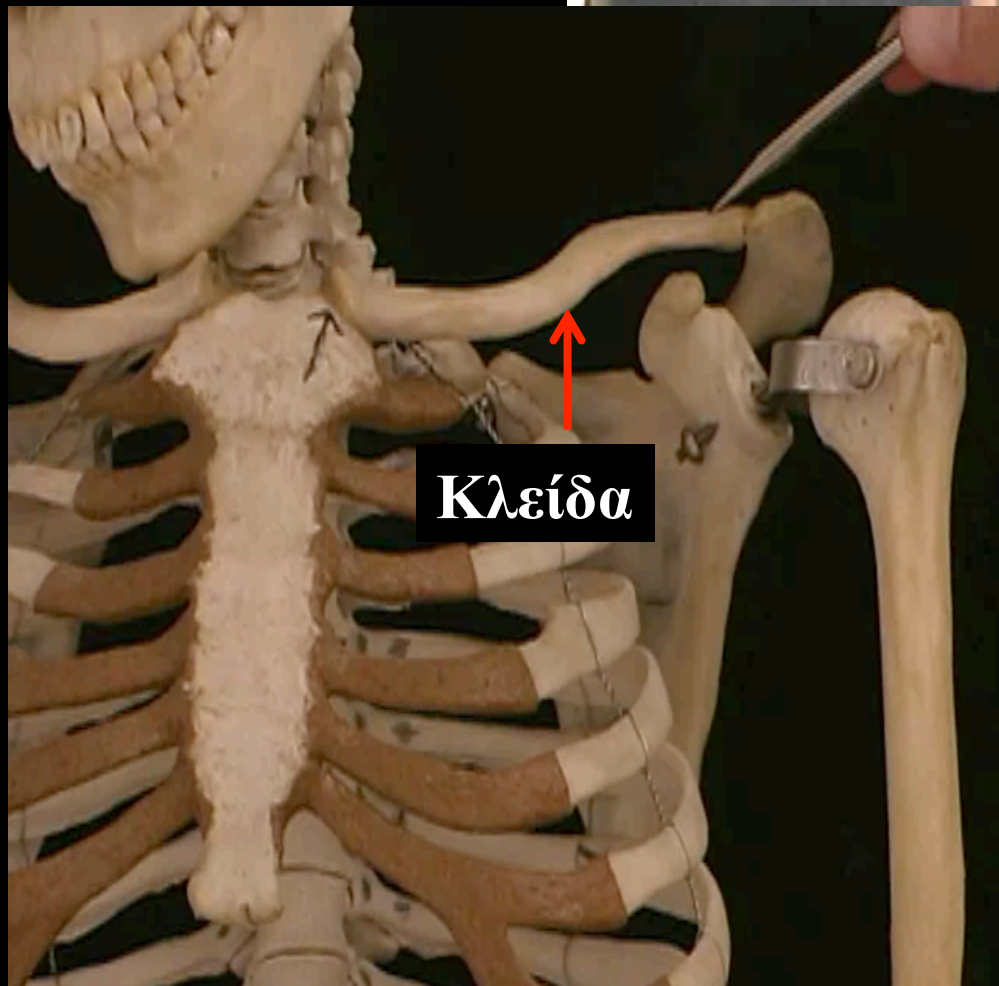
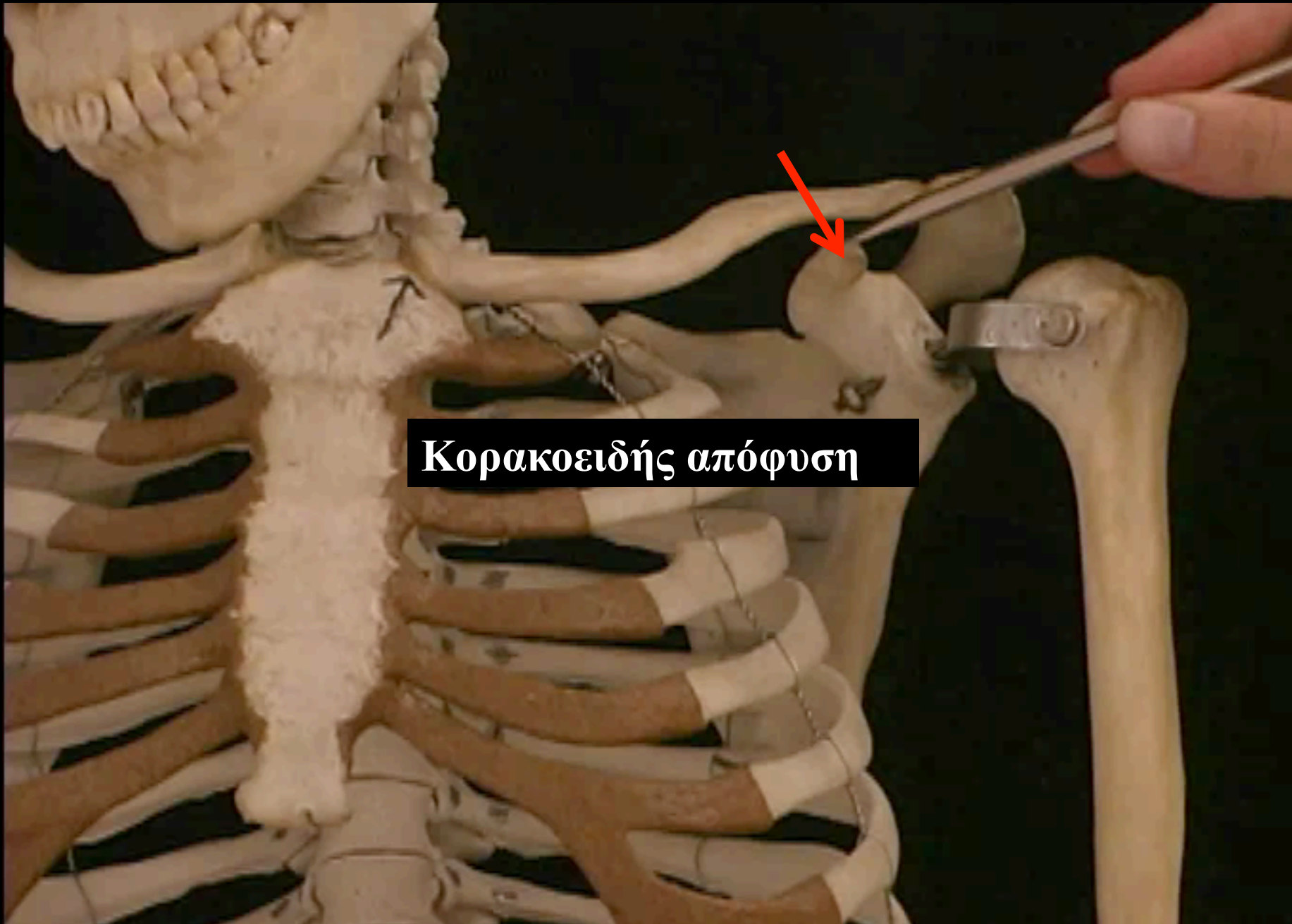


# *Θωρακικό Τοίχωμα*

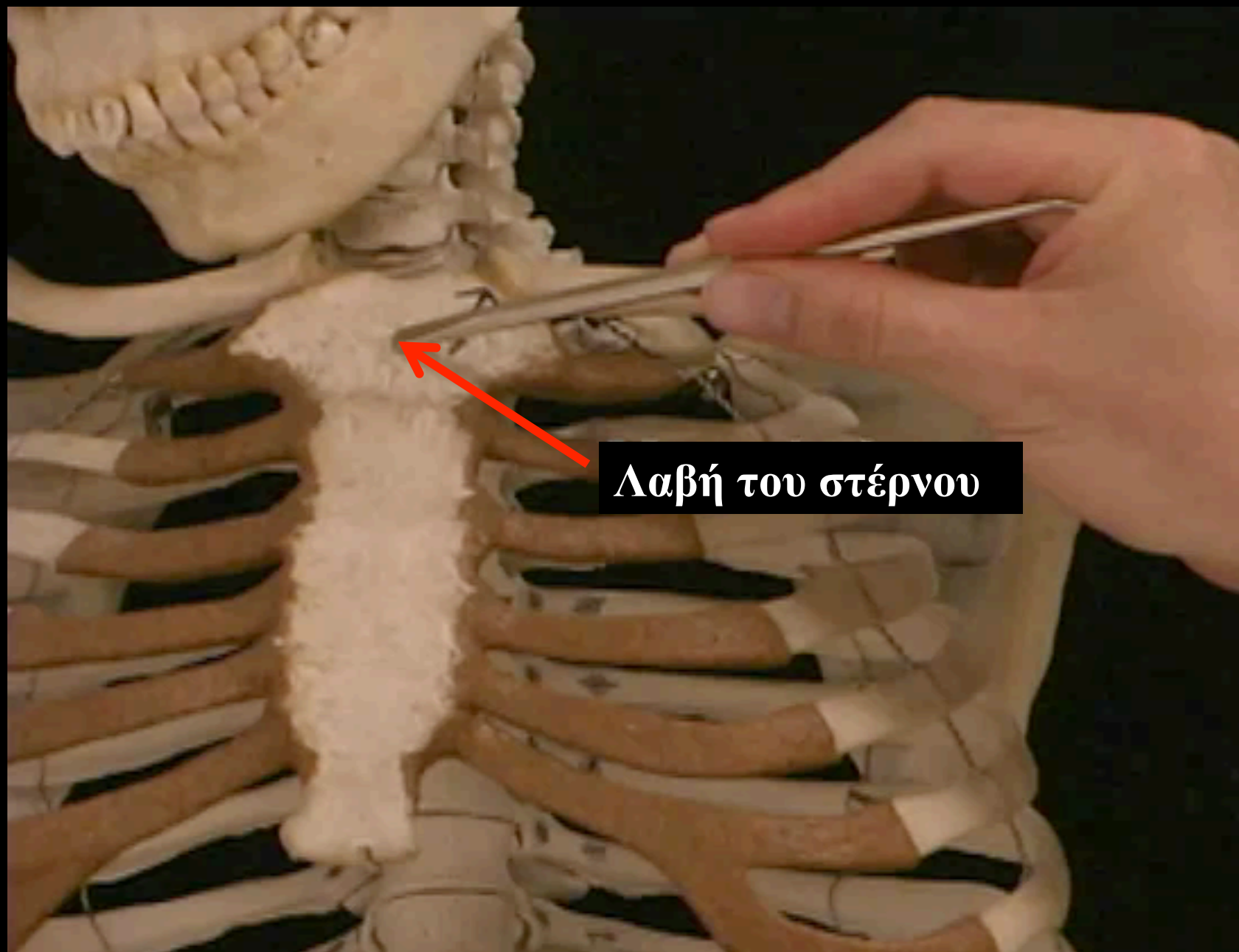
*E Johnson*  
*Αν. Καθηγήτρια*  
*Εργαστήριο Ανατομίας*

**Οστεολογία**  
**Οδηγά σημεία**





**Κορακοειδής απόφυση**

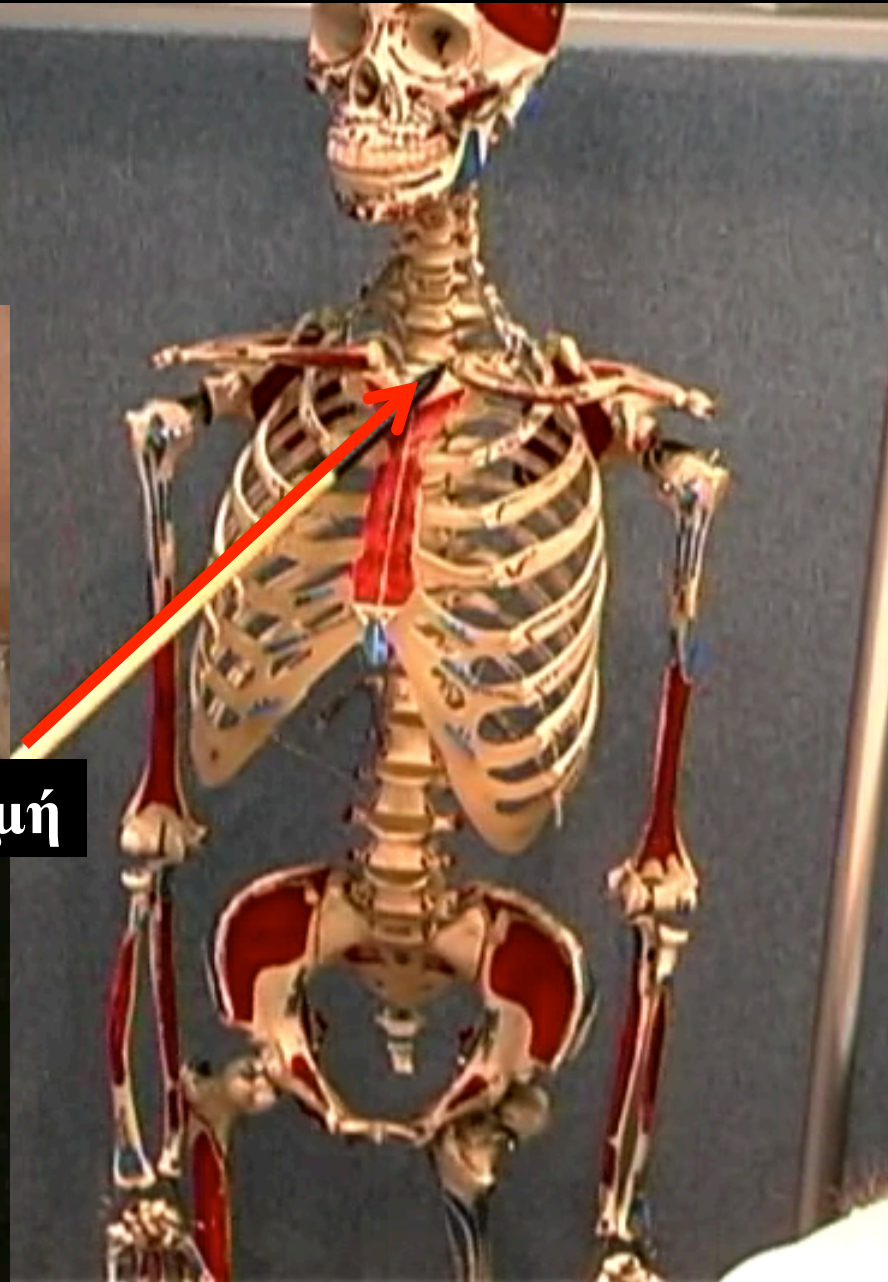


**Λαβή του στέρνου**

**Σφαγιτιδική (μηνοειδής) εντομή**  
στο άνω χείλος της λαβής  
(στην μέση γραμμή)

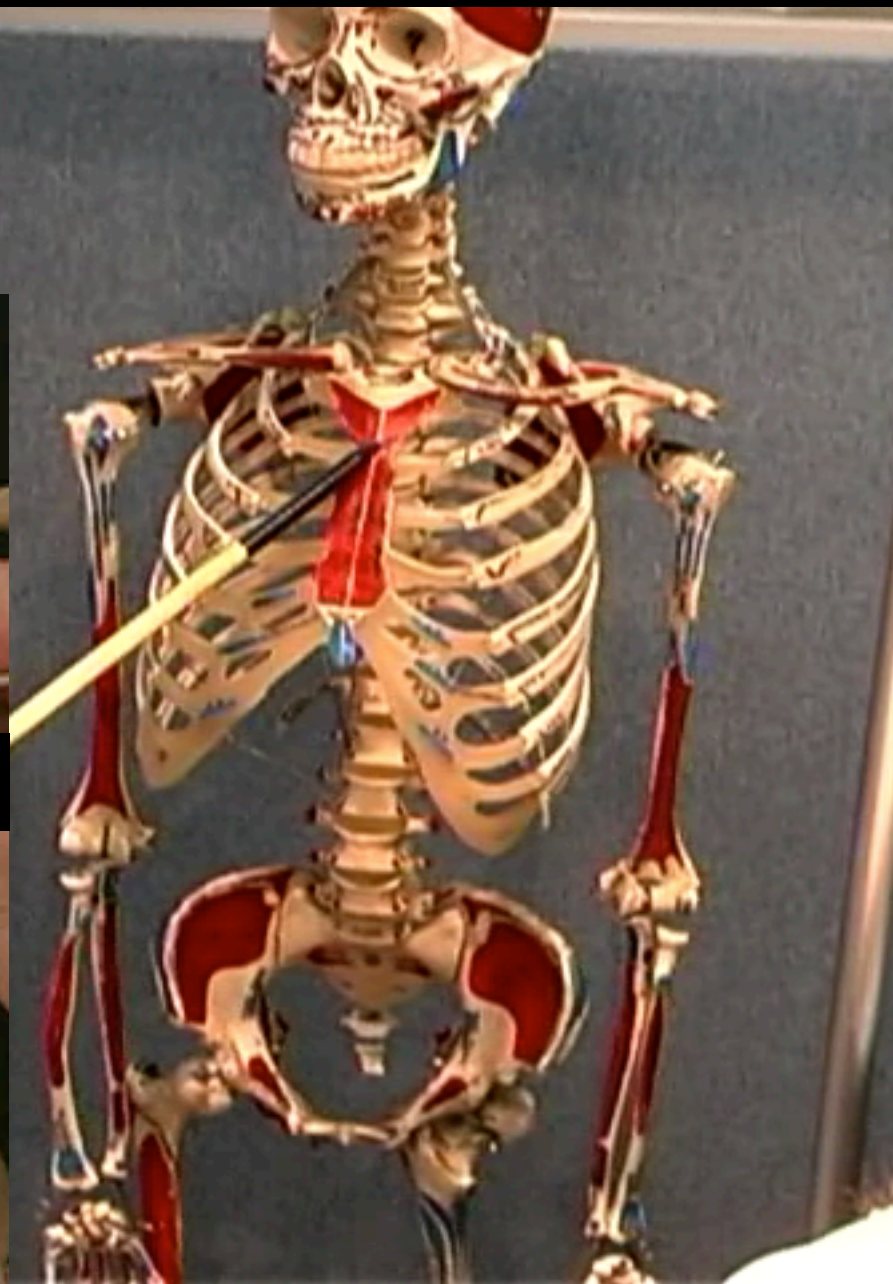


**Σφαγιτιδική εντομή**

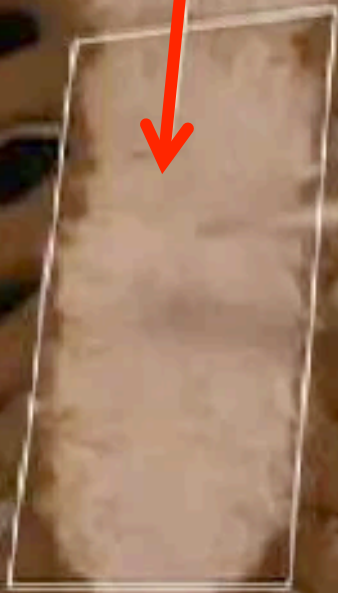


## Στερνική γωνία

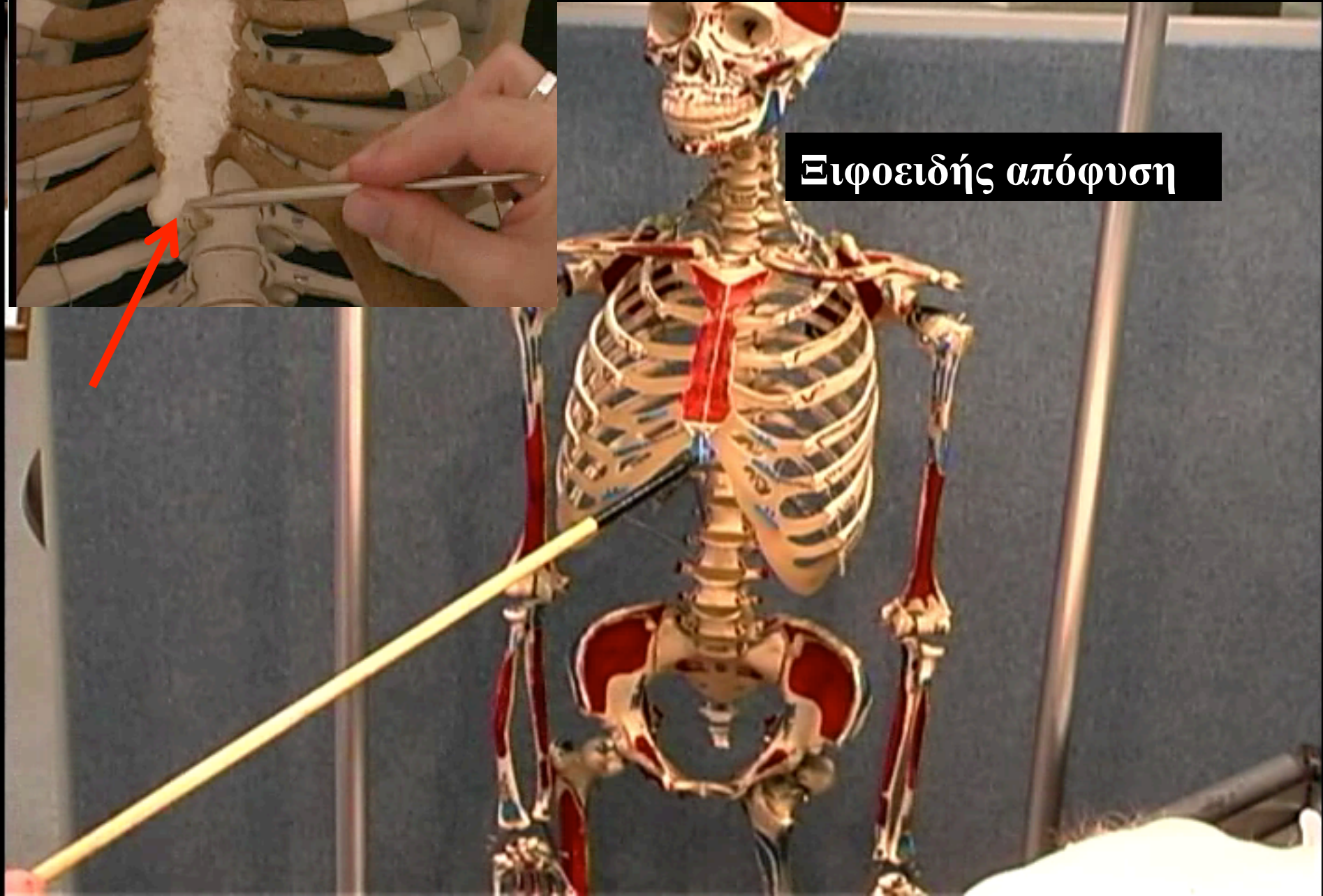
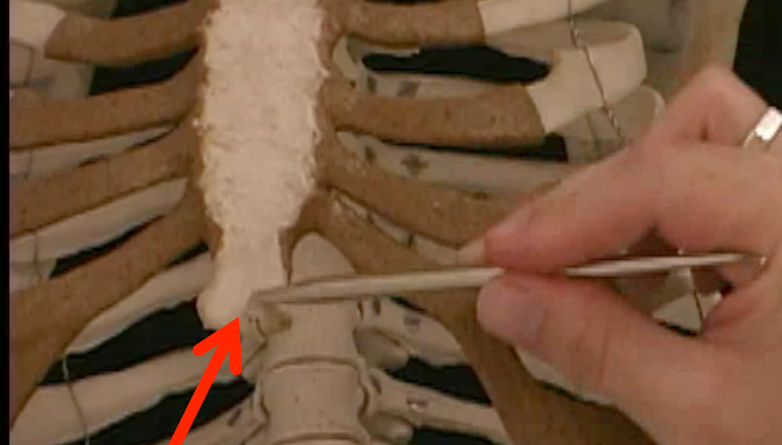
Άρθρωση μεταξύ λαβής & σώματος του στέρνου



**Σώμα στέρνου**

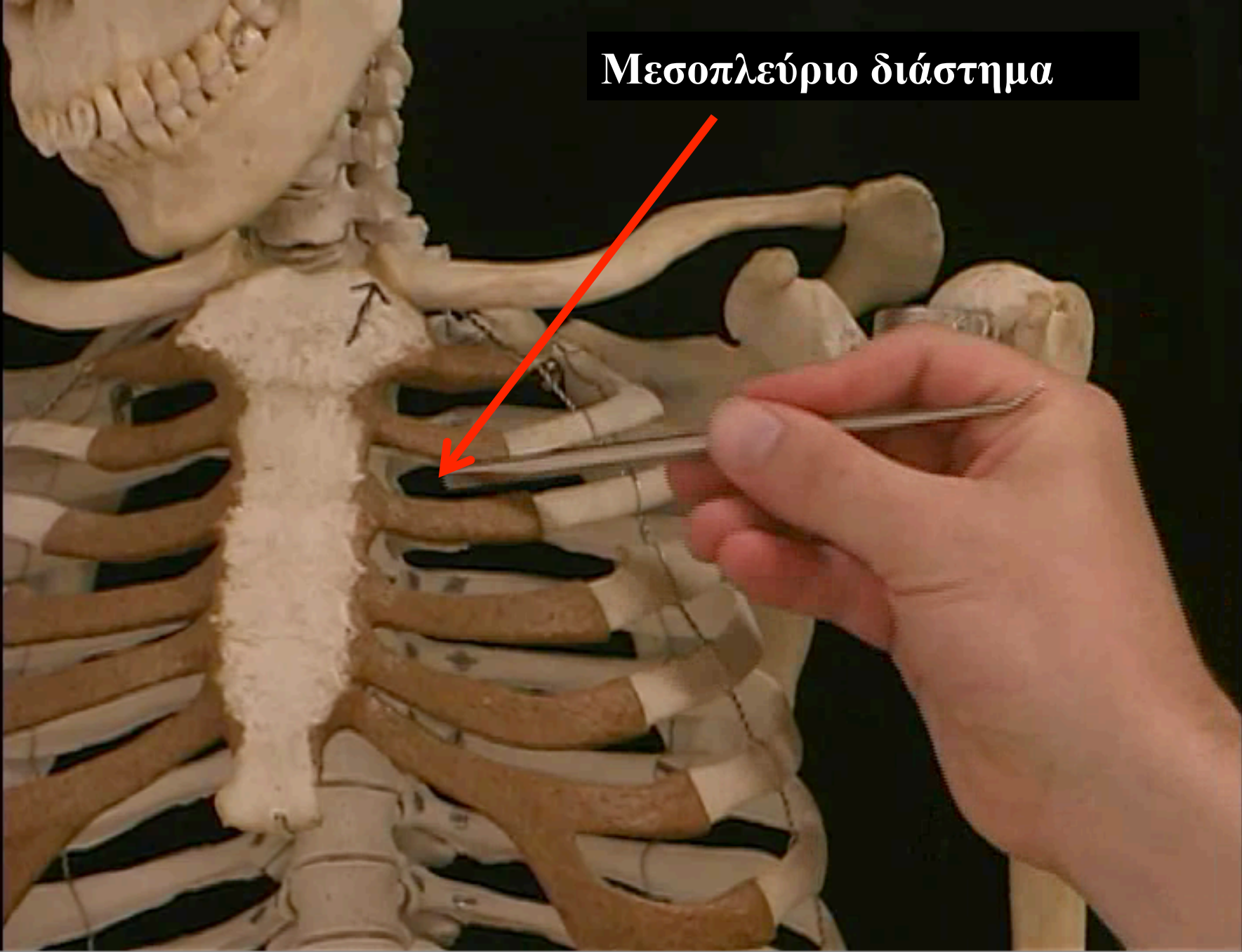


**Ειφοειδής απόφυση**

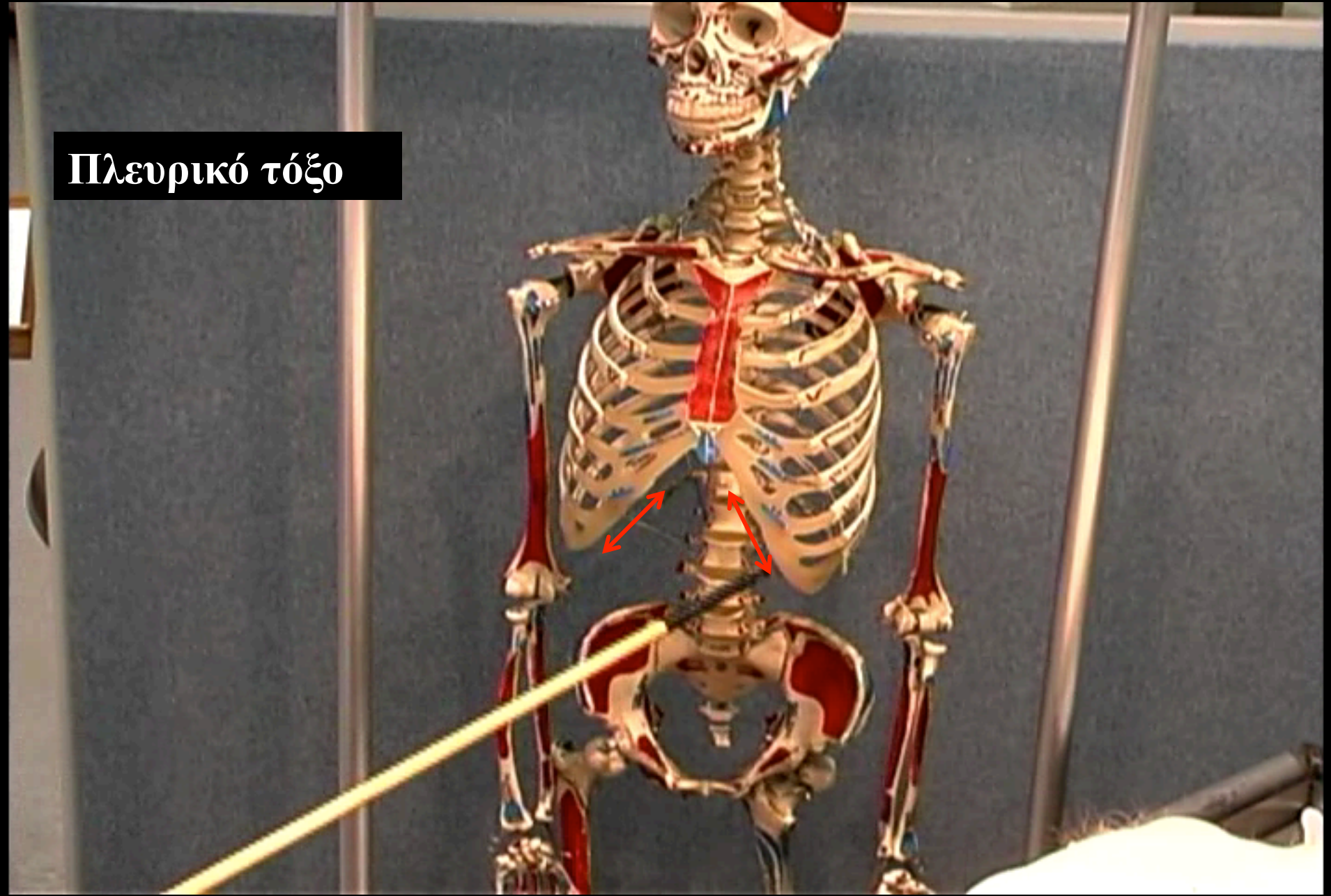


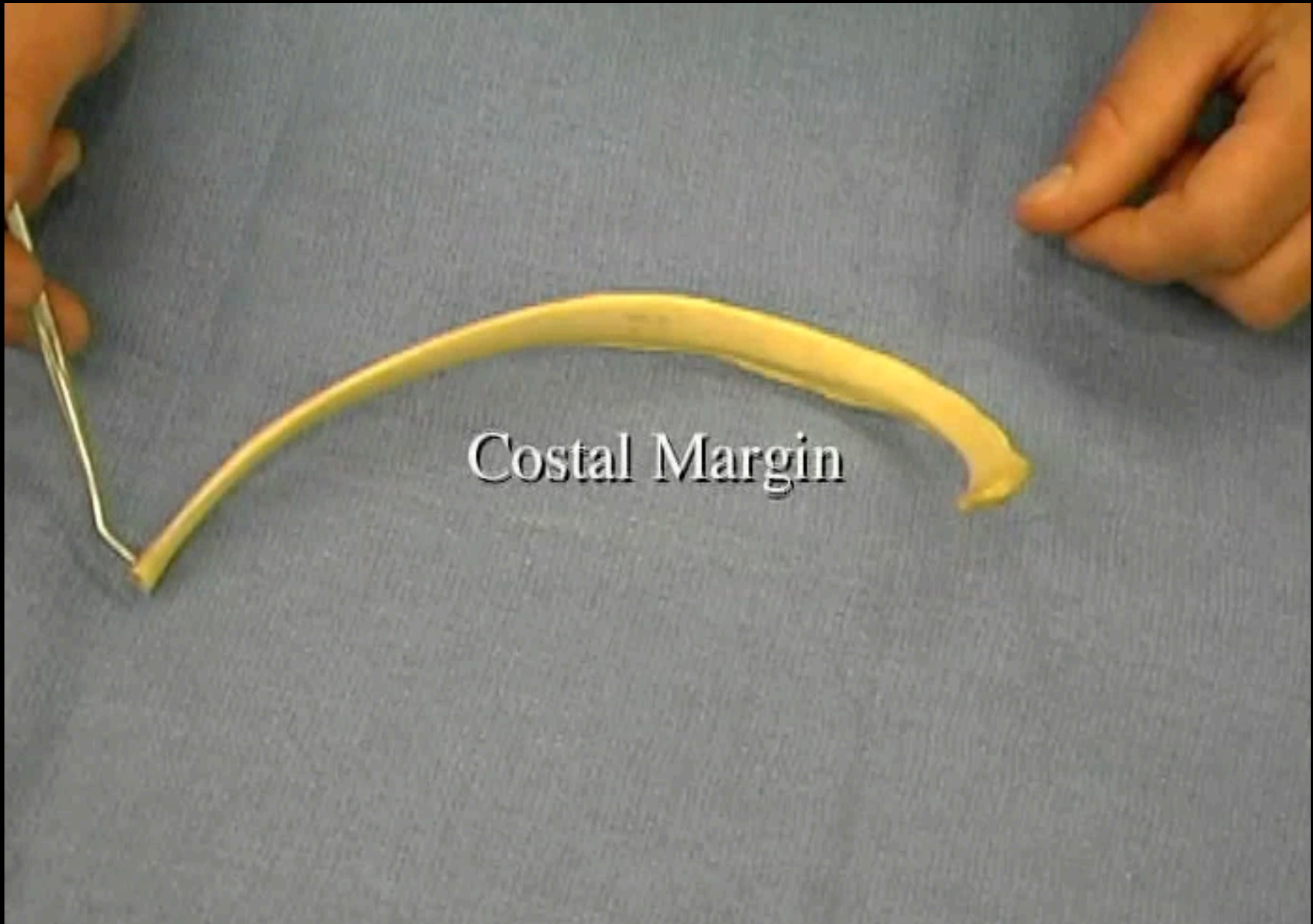


**Μεσοπλεύριο διάστημα**



# Πλευρικό τόξο





Costal Margin



Κεφαλή



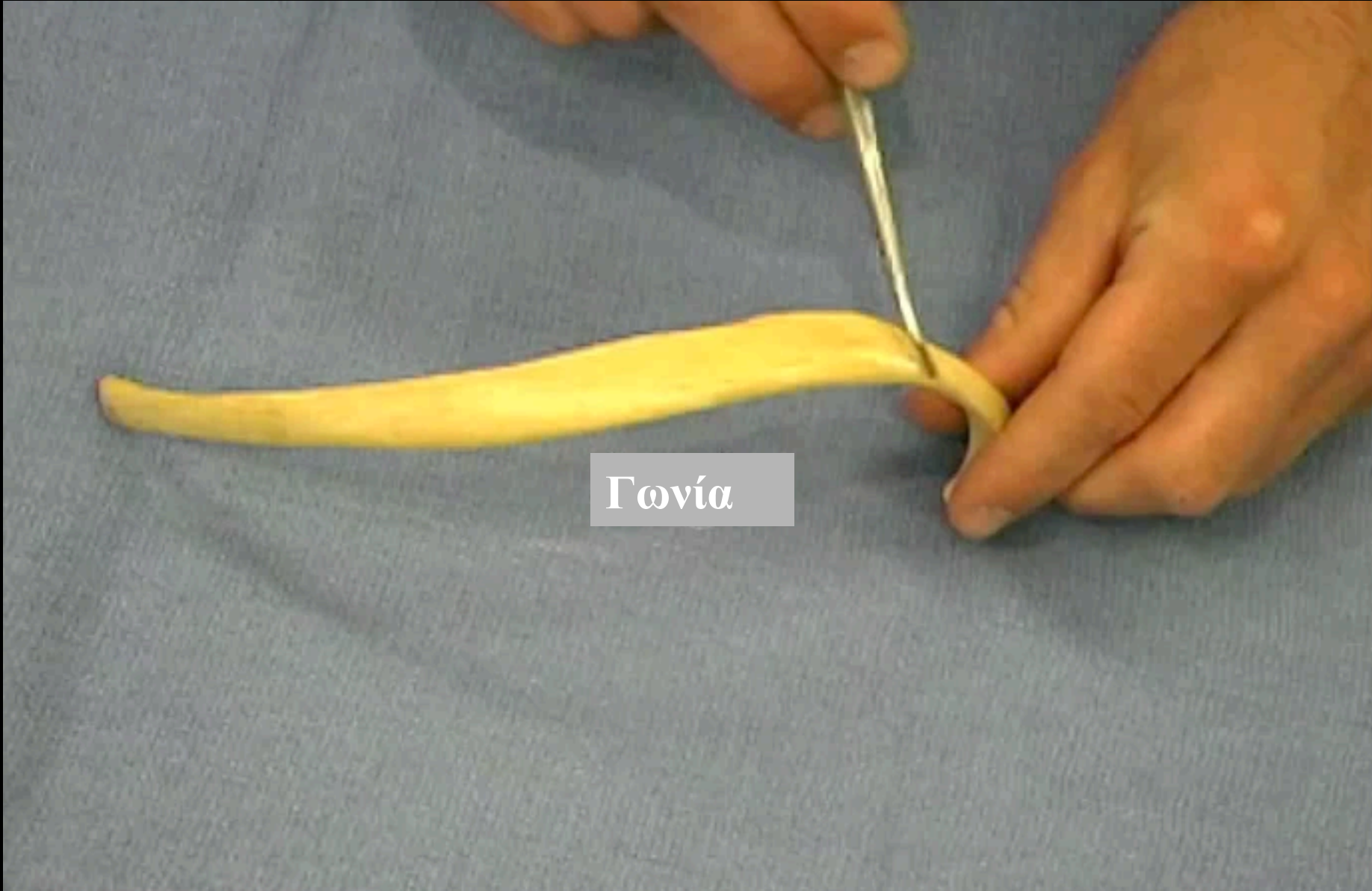
Αυχένας



Φύμα



Πλευρική αύλακα



Γωνία



Στο πτώμα



**Κλείδα**  
(αρ & δεξ)

**Σφαγιτιδική εντομή**  
στο άνω χείλος της λαβής  
(στην μέση γραμμή)



**Στερνική γωνία**  
*Άρθρωση μεταξύ λαβής &  
σώματος του στέρνου*

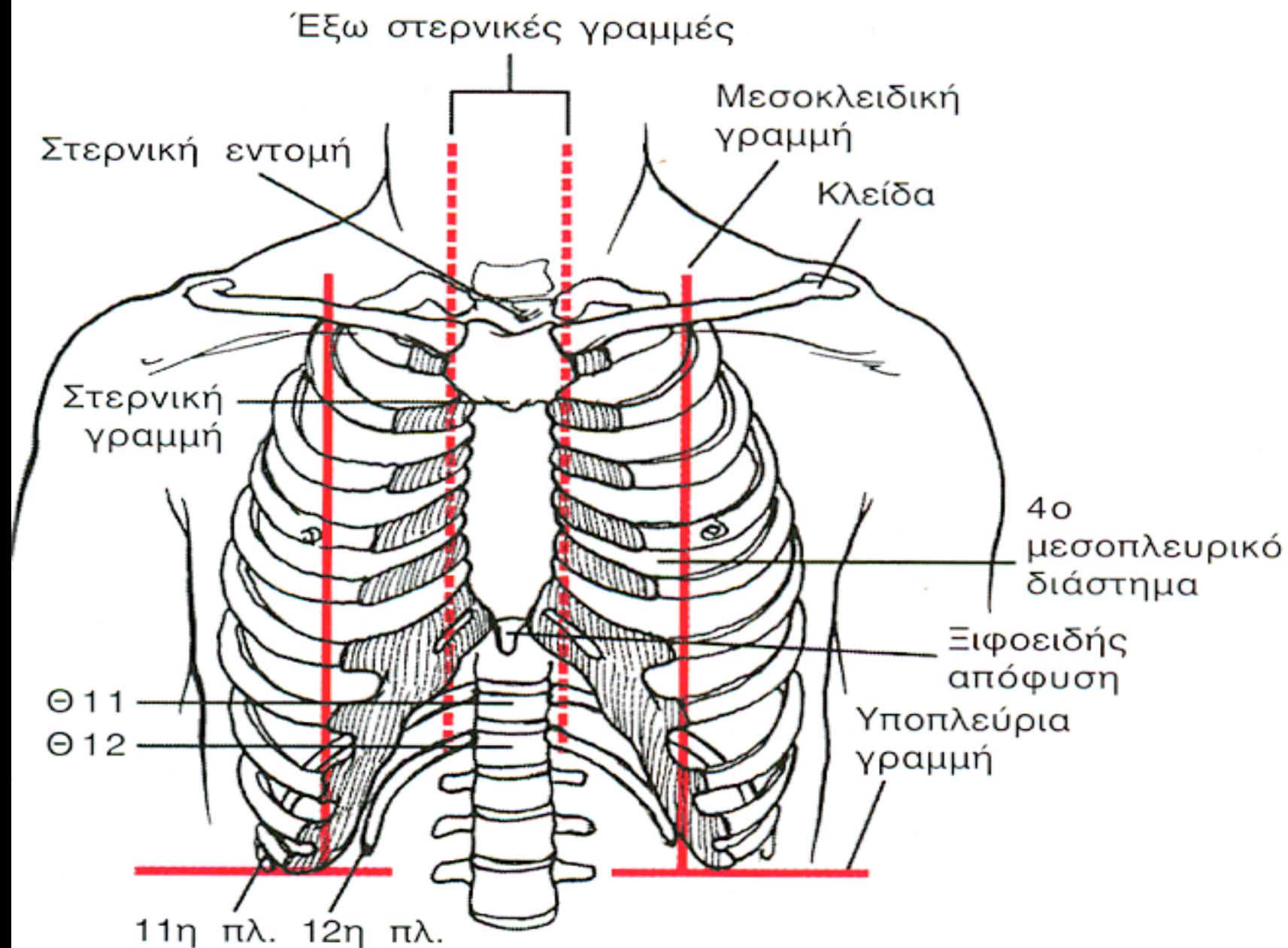


## Ξιφοειδής απόφυση



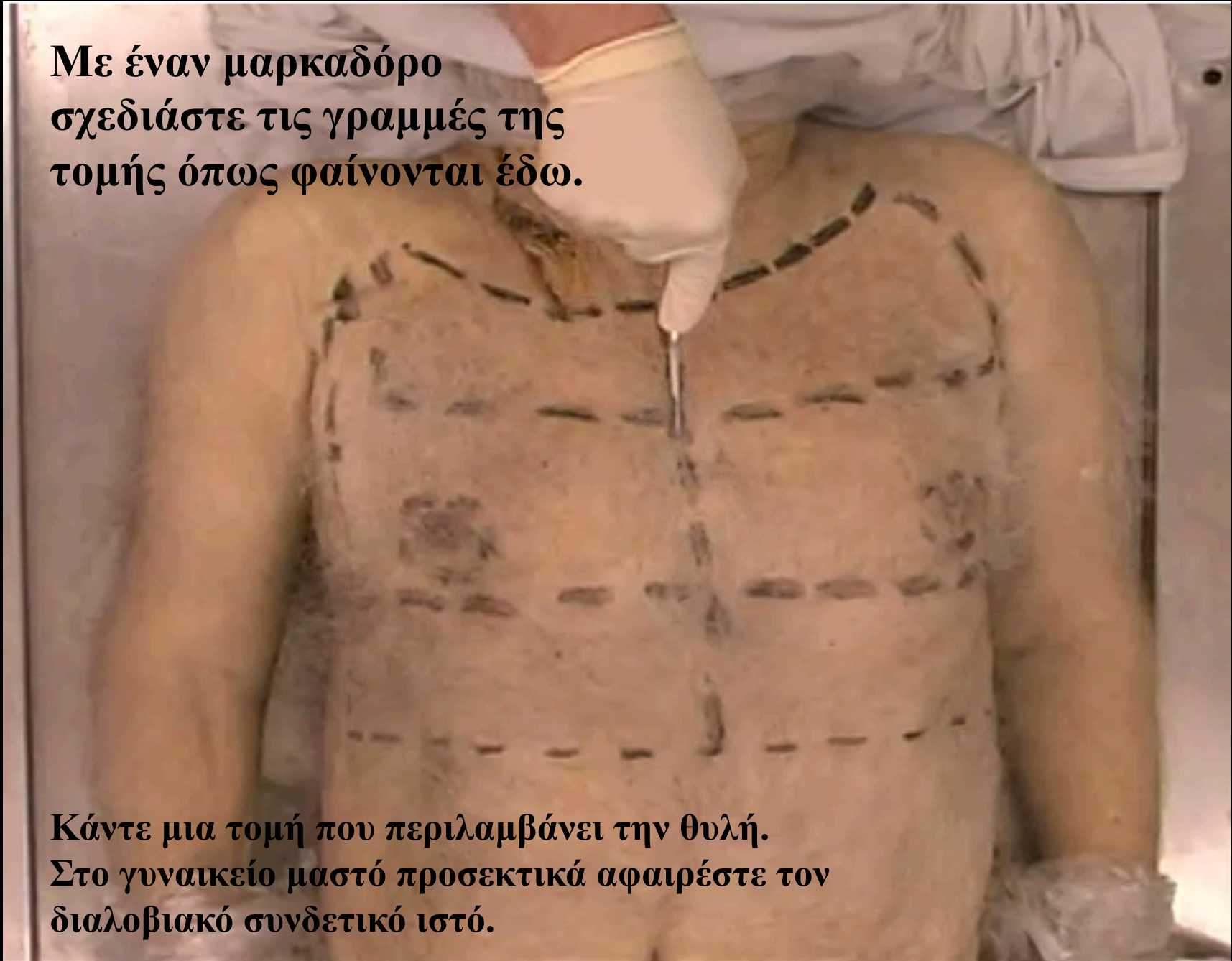
## Πλευρικό τόξο

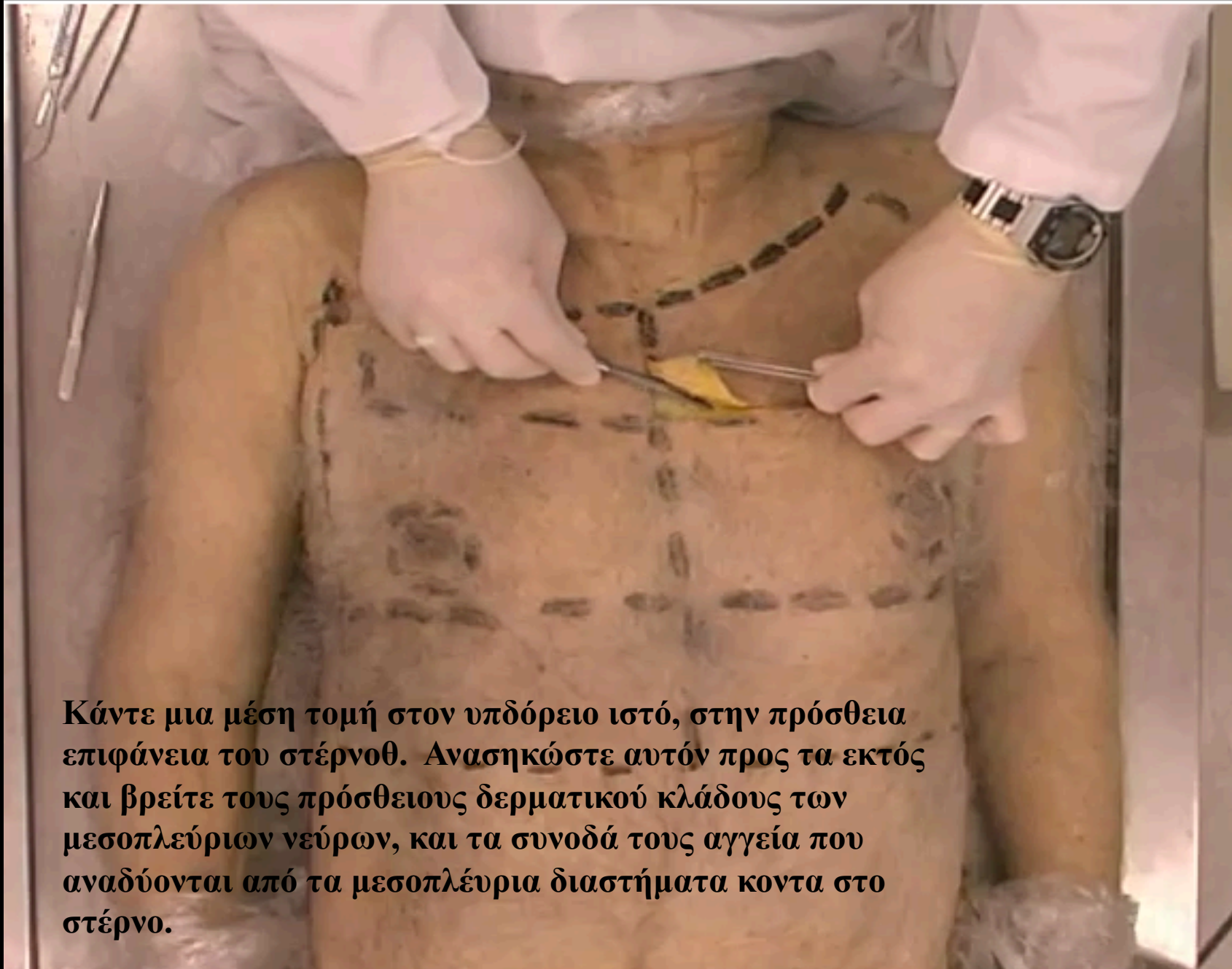




**Με έναν μαρκαδόρο  
σχεδιάστε τις γραμμές της  
τομής όπως φαίνονται έδω.**

**Κάντε μια τομή που περιλαμβάνει την θυλή.  
Στο γυναικείο μαστό προσεκτικά αφαιρέστε τον  
διαλοβιακό συνδετικό ιστό.**





**Κάντε μια μέση τομή στον υπδόρειο ιστό, στην πρόσθια επιφάνεια του στέρνοθ. Ανασηκώστε αυτόν προς τα εκτός και βρείτε τους πρόσθιους δερματικού κλάδους των μεσοπλεύριων νεύρων, και τα συνοδά τους αγγεία που αναδύονται από τα μεσοπλεύρια διαστήματα κοντα στο στέρνο.**





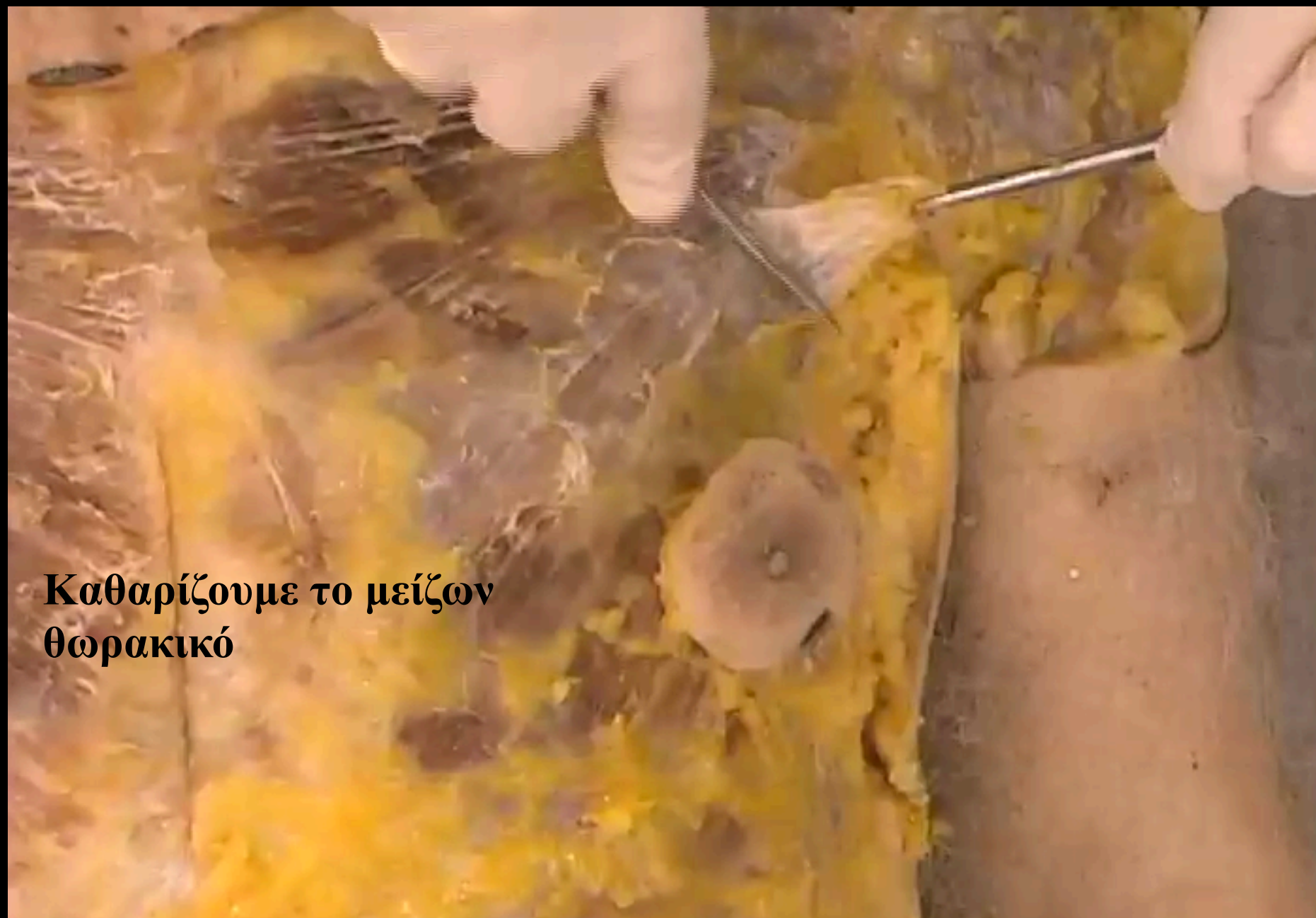






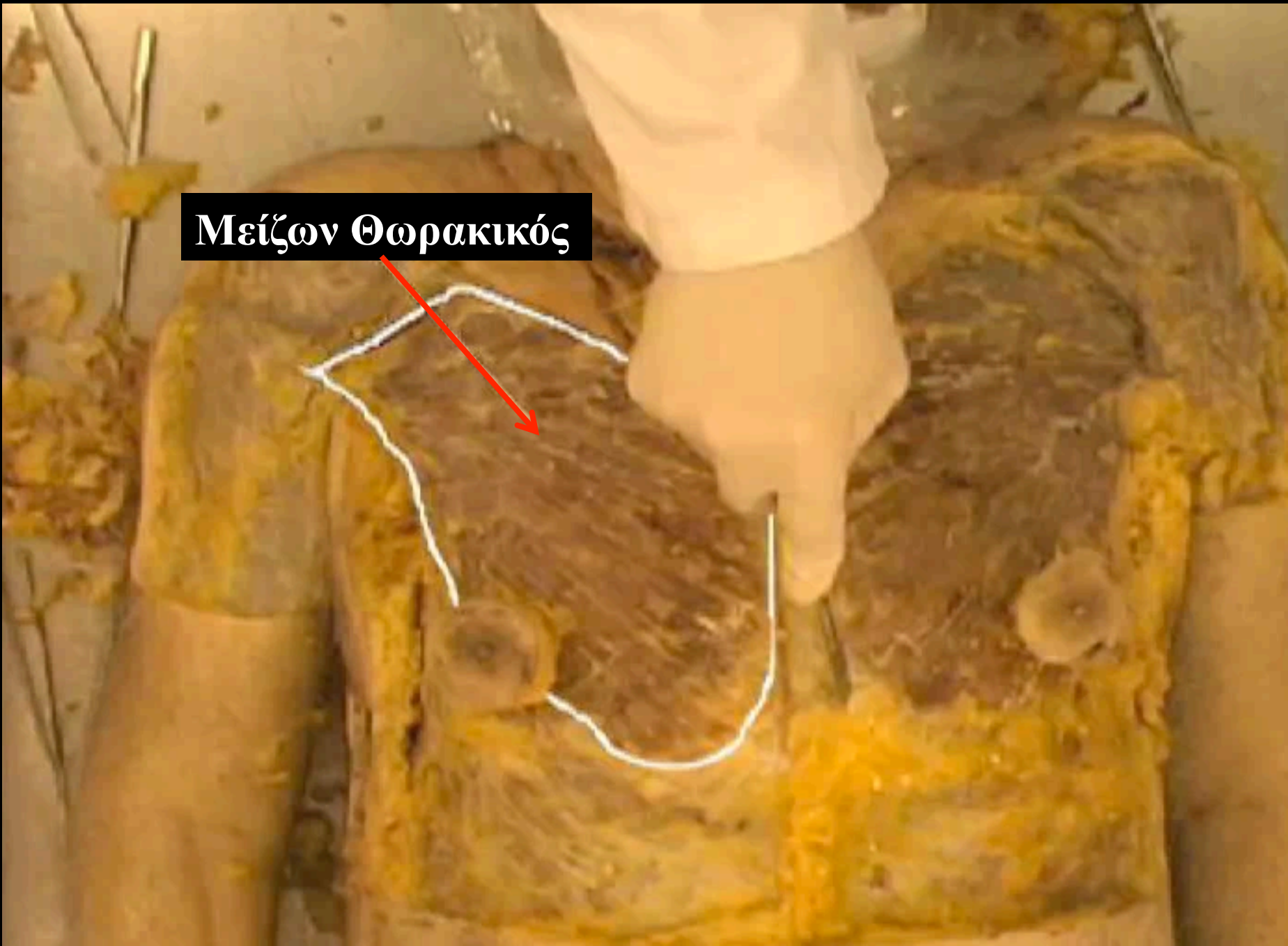
A surgical dissection showing a skin branch being carefully separated from underlying tissue. The tissue is stained yellow, and surgical instruments are visible. A red arrow points to the specific branch being identified.

**Πλάγιος δερματικός κλάδος**



**Καθαρίζουμε το μείζων  
θωρακικό**

**Μείζων Θωρακικός**



## Μείζων Θωρακικό Ενέργεια

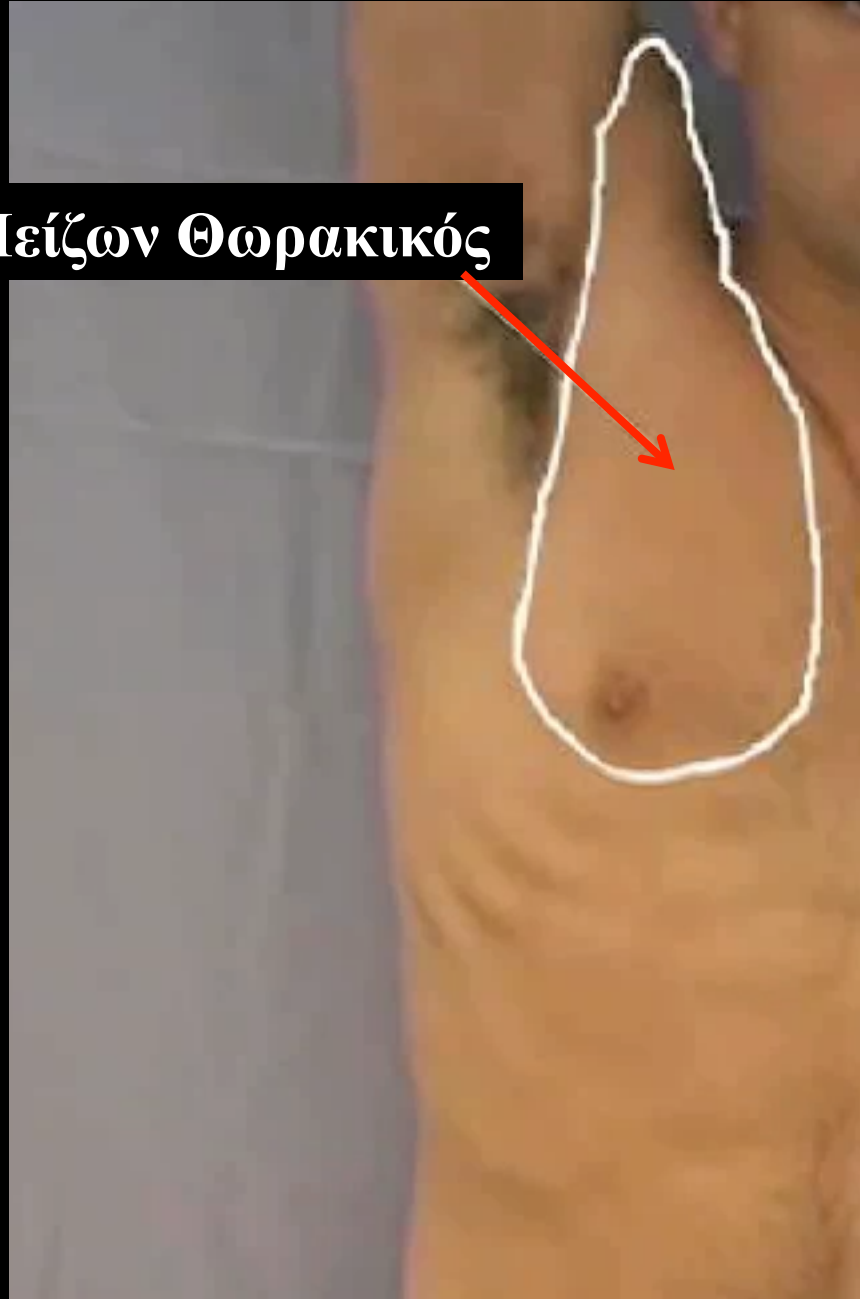
Κάμψη, προσαγωγή  
& έσω στροφή  
του βραχίονα

Πρόσθια  
μετάτοπιση & προς  
τα κάτω έλξη της  
ωμοπλάτης





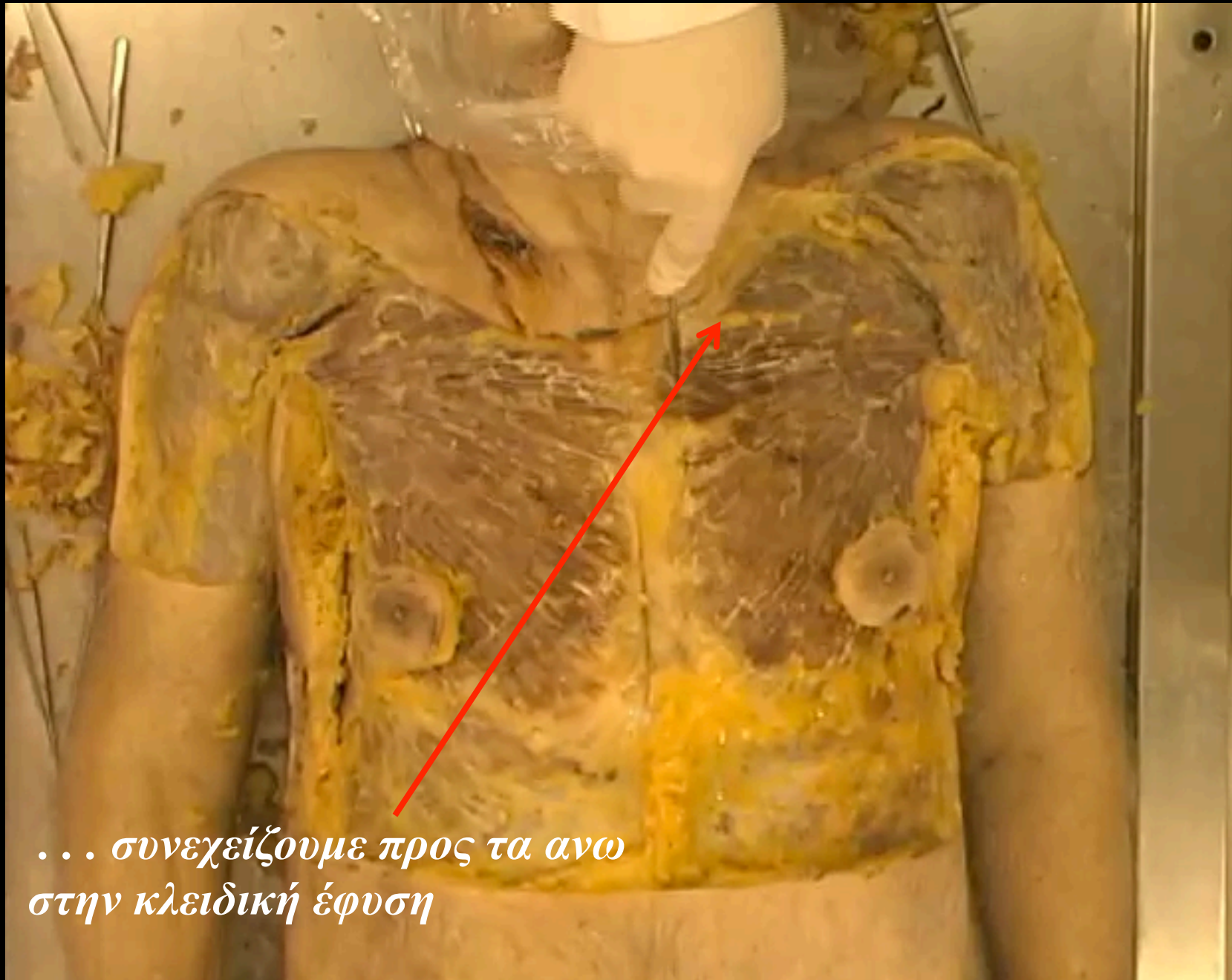
**Μείζων Θωρακικός**





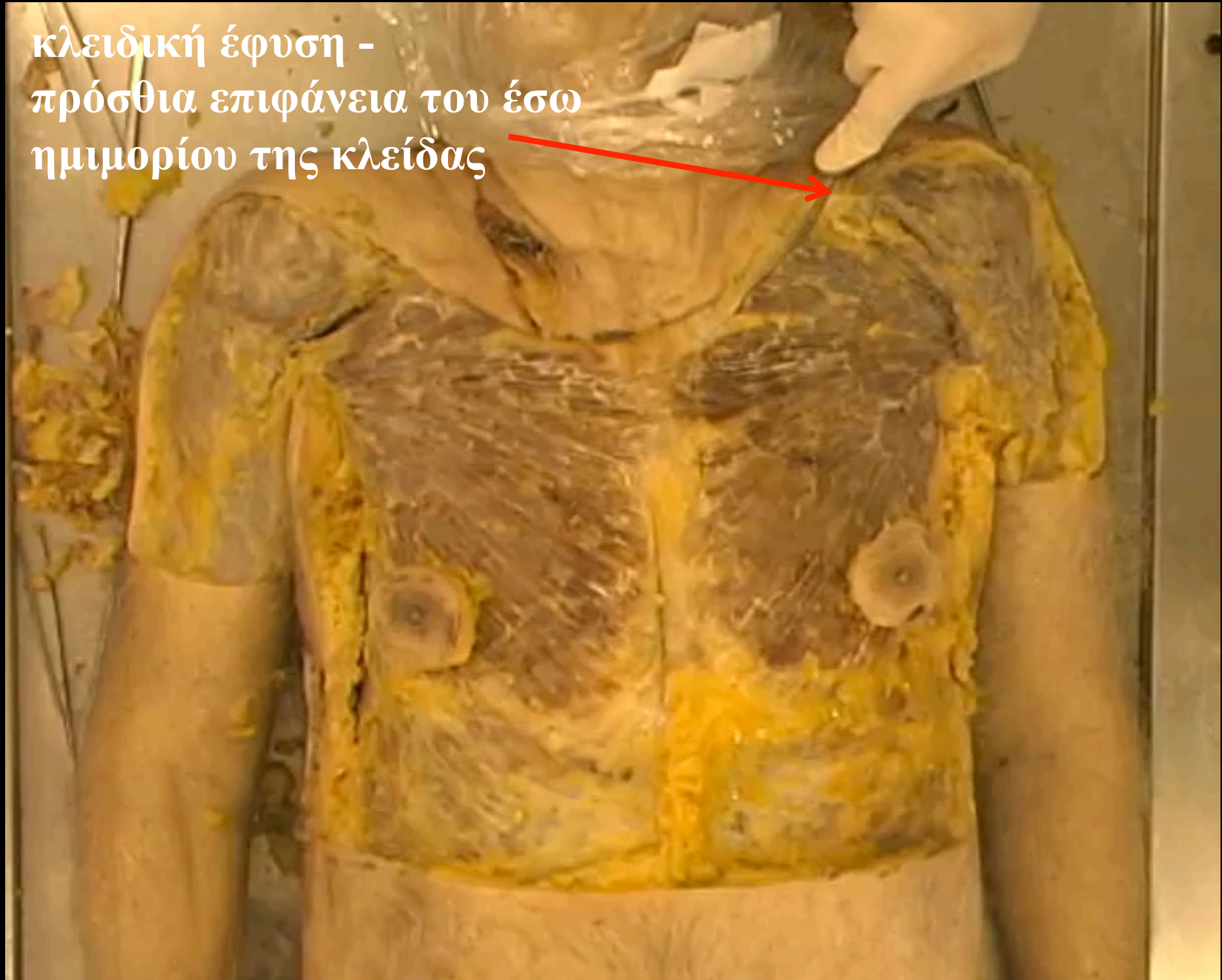
Σηκώνουμε το μειζ. θωρακικό απο  
την στερνοπλευρική εκφυση του

- πρόσθια επιφάνεια του στερνου
- πρωτοι 7 πλευρικοί χονδροι
- στερνικό άκρο της 6<sup>ης</sup> πλευρας
- απονεύρωση του έξω λοξού



*... συνεχίζουμε προς τα ανω  
στην κλειδική έφυση*

κλειδική έφυση -  
πρόσθια επιφάνεια του έσω  
ημιμορίου της κλείδας









Έσω θωρακικό  
νεύρο

**Έξω θωρακικό νεύρο, &  
θωρακικός κλάδος  
ακρωμιοθωρακικής  
αρτηρίας & φλέβας**





**Ελάσσων Θωρακικός**





Ελάσσων  
Θωρακικός

The image shows a detailed anatomical dissection of the thoracic wall. A hand in a white glove is shown pulling down the coracoclavicular ligament to reveal the serratus anterior muscle. The muscle is highlighted with a white outline, and a red arrow points to it from a text box above. The surrounding structures include the ribs, intercostal spaces, and other muscles of the chest wall.

**Ενέργεια**  
*Έλκει την κορυφή του  
ώμου προς τα κάτω*





**Έσω θωρακικό νεύρο**

## Πρόσθιος οδοντωτός

Έκφυση – έξω επιφάνεια των  
ανωτέρων 8-9 πλευρών & εν τω  
βάθει περιτονία στα αντιστοιχα  
μεσοπλεύρια διαστήματα



## Πρόσθιος οδοντωτός

Κατάφυση –  
πλευρική επιφάνεια  
έσω χείλους ωμοπλάτης



*Το σηκώνουμε από την έκφυση  
του σε κάθε πλευρά*







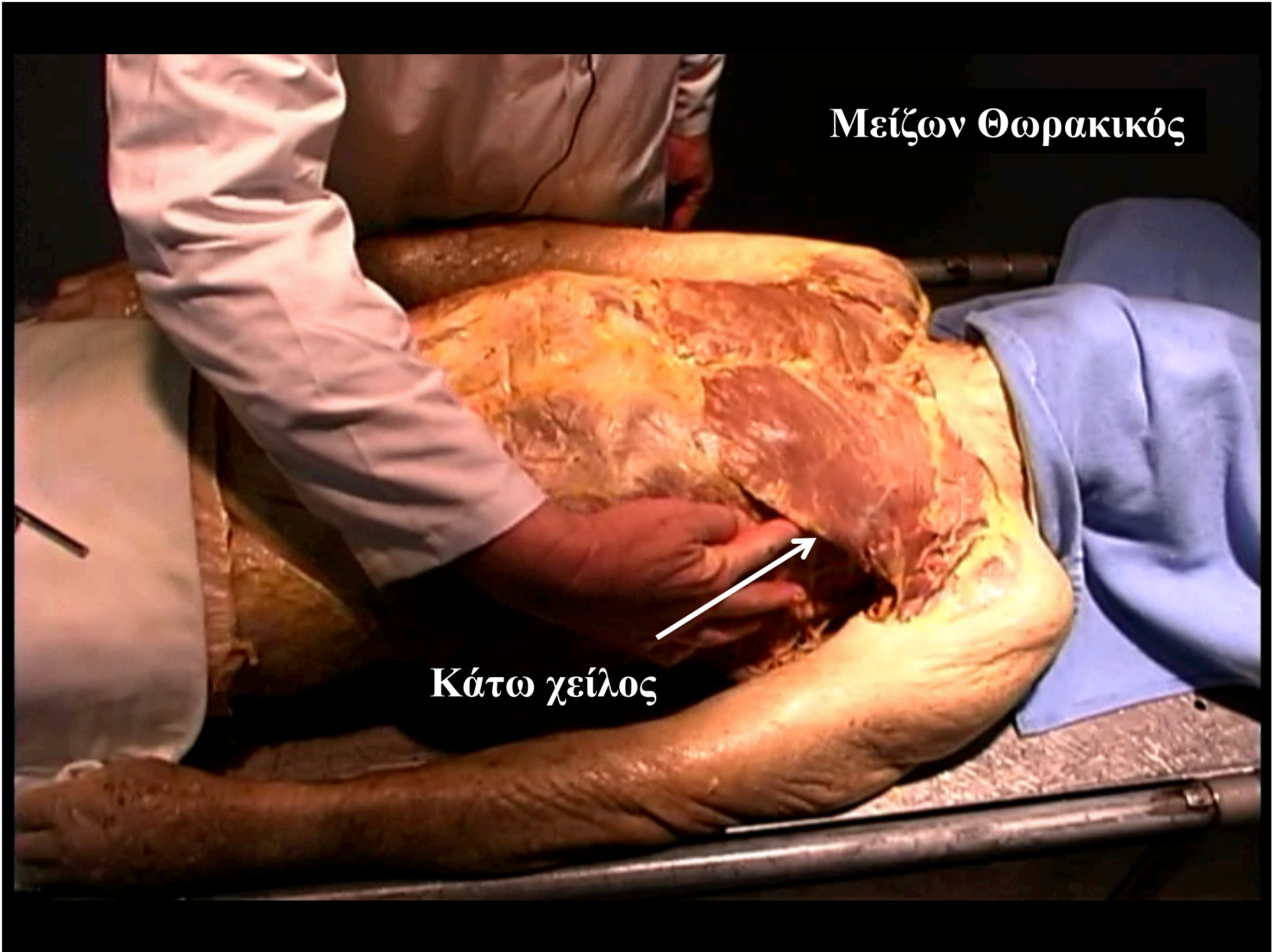


**Μείζων Θωρακικός**



Μείζων Θωρακικός

Κάτω χείλος



**Μείζων Θωρακικός**

**Στερνοπλευρική  
έκφυση**





**Μείζων Θωρακικός**

**κλειδική έκφυση**

Μείζων Θωρακικός



**Ελασσων  
Θωρακικός**



**Ελασσων  
Θωρακικός**





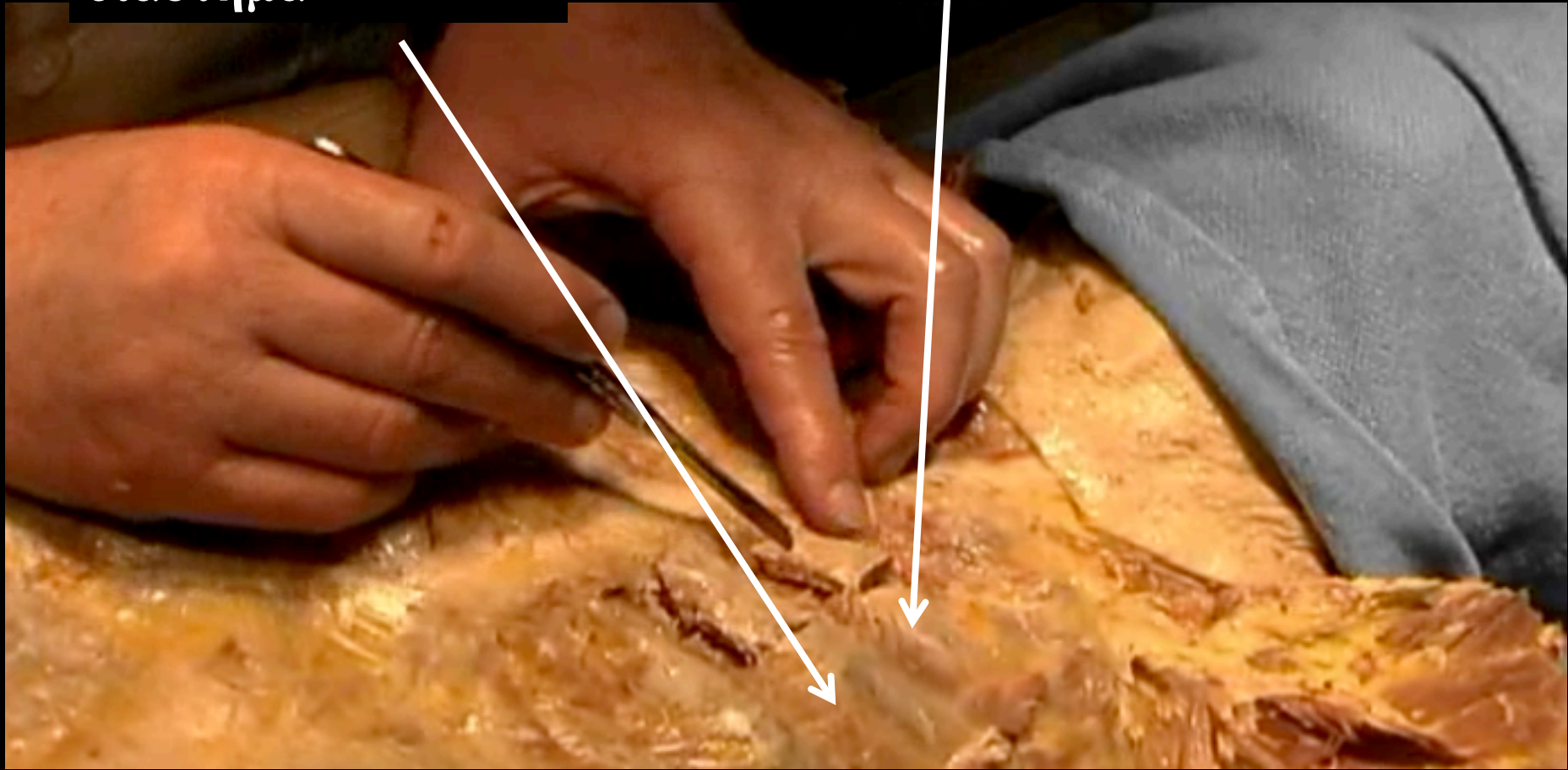
**Πλευρά**

**Μεσοπλεύριο  
διάστημα**

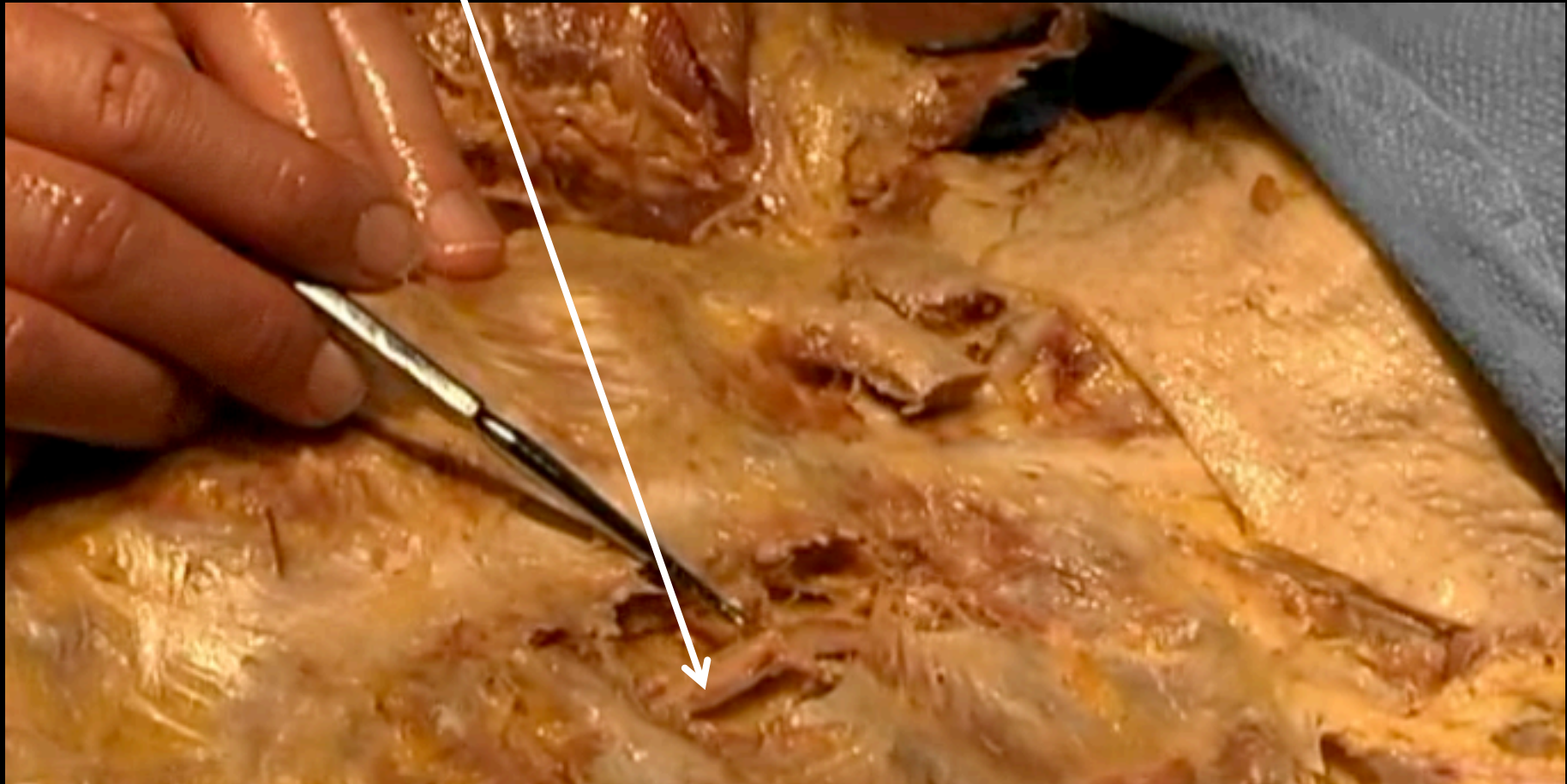


**Μεσοπλεύριο  
διάστημα**

**Πλευρά**



Ἐσω θωρακική αρτηρία



# Πρόσθια θωρακική αρτηρία

