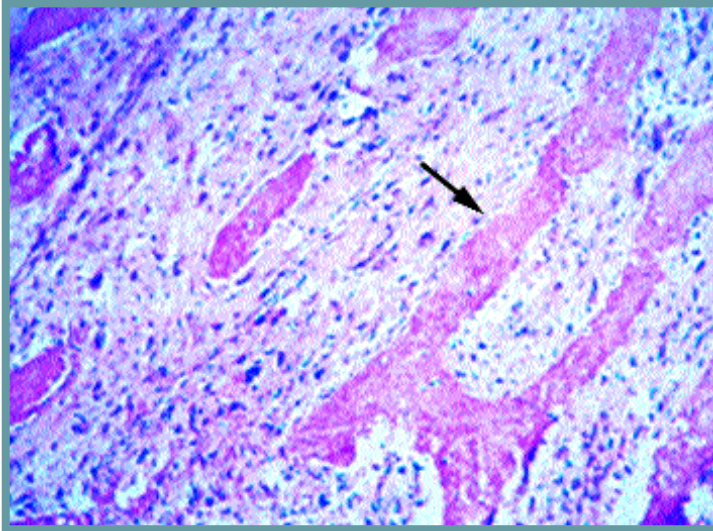
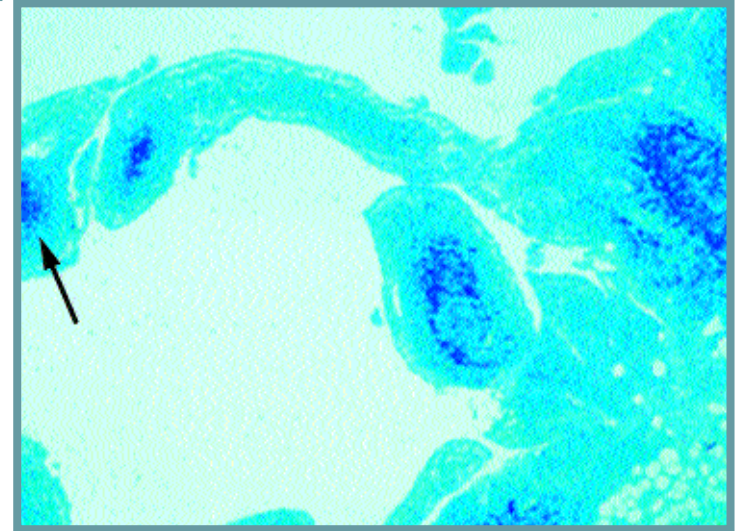


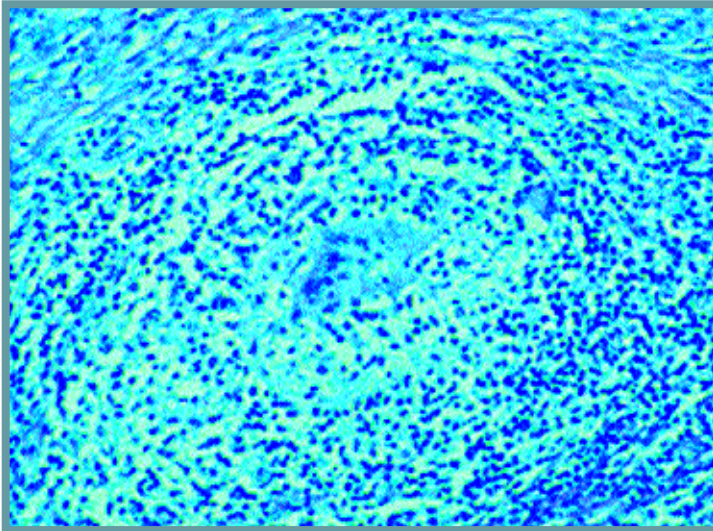
Οστεοσάρκωμα. Παραγωγή οστεοειδούς (βέλος) από τα νεοπλασματικά κύτταρα.



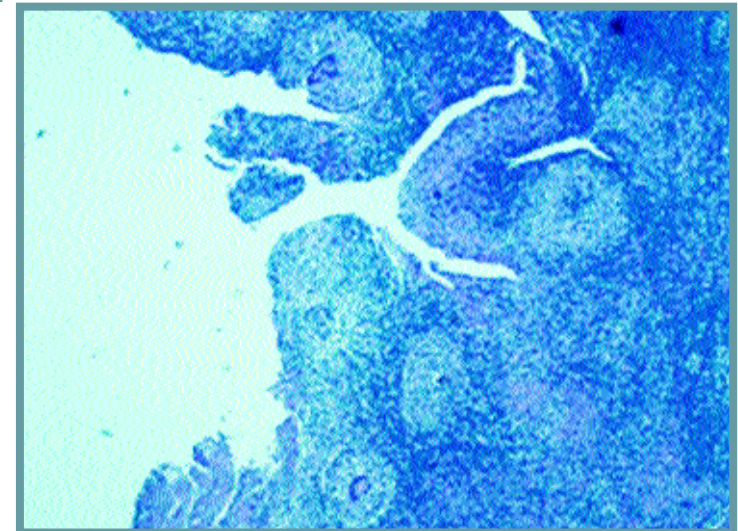
Ρευματοειδής αρθρίτις. Λαχνωτή διαμόρφωση του αρθρικού υμένα και παρουσία λεμφοζιδίων (βέλος).

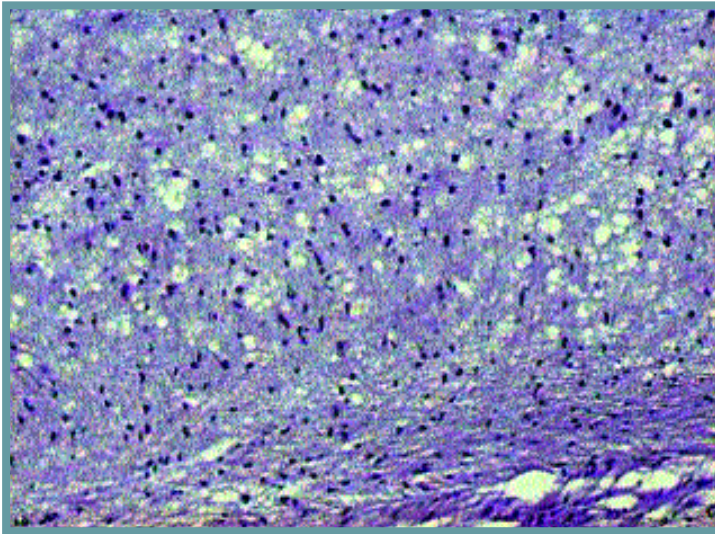


Κοκκιωματώδης υμενίτις. Στο κέντρο του κοκκιώματος αναγνωρίζονται πολυπύρρηνα γιγαντοκύτταρα.

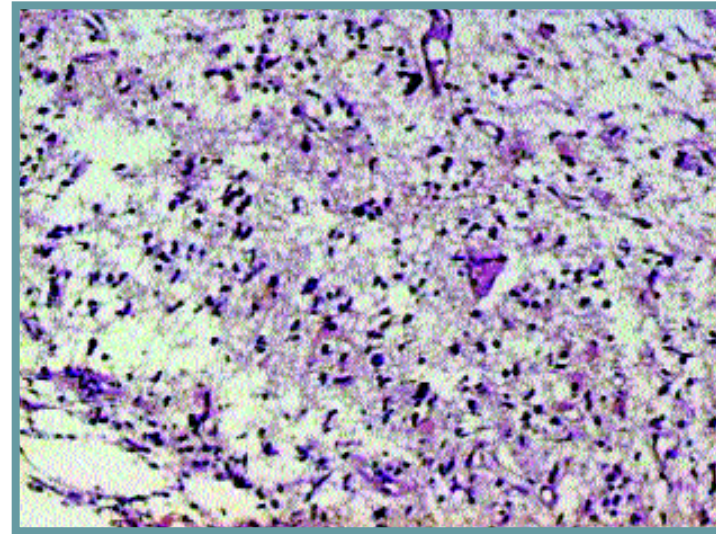


Κοκκιωματώδης υμενίτις. Λαχνωτή διαμόρφωση του αρθρικού υμένα και παρουσία επιθηλιοειδών κοκκιωμάτων στις λάχνες.

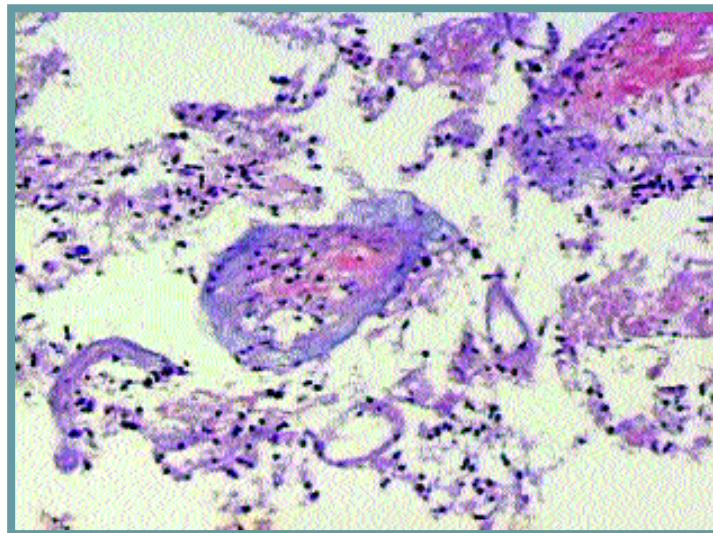




Αστροκύτωμα βαθμού κακοηθείας II (καλά διαφοροποιημένο αστροκύτωμα). Νεοπλασματικά αστροκύτταρα με ήπια πυρηνική ατυπία αναπτύσσονται μέσα σε ένα ινιδώδες, μικροκυστικά εκφυλισμένο υπόστρωμα. Η απόκλιση από τη φυσιολογική λευκή εγκεφαλική ουσία είναι ελάχιστη.

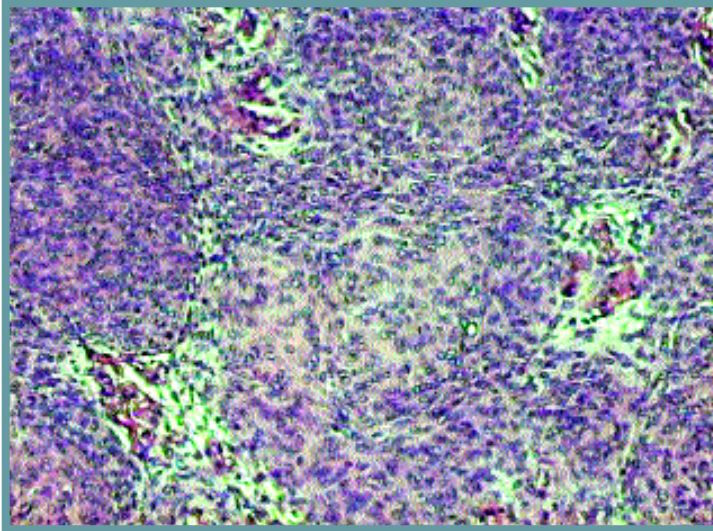


Πολύμορφο γλοιοβλάστωμα. Νεοπλασματικά κύτταρα με έντονη ατυπία.



Πολύμορφο γλοιοβλάστωμα. Αγγεία με υπερπλαστικά ενδοθηλιακά κύτταρα. Η μορφολογία των αγγείων θυμίζει αγγειώδη σπειράματα νεφρού.

Μηνιγγίωμα. Τα νεοπλασματικά κύτταρα σχηματίζουν συγκυτιακές αθροίσεις.



Μηνιγγίωμα. Τα νεοπλασματικά κύτταρα έχουν ασαφή κυτταρικά όρια και υποστρώγυλους πυρήνες με ψευδοέγκλειστα.

