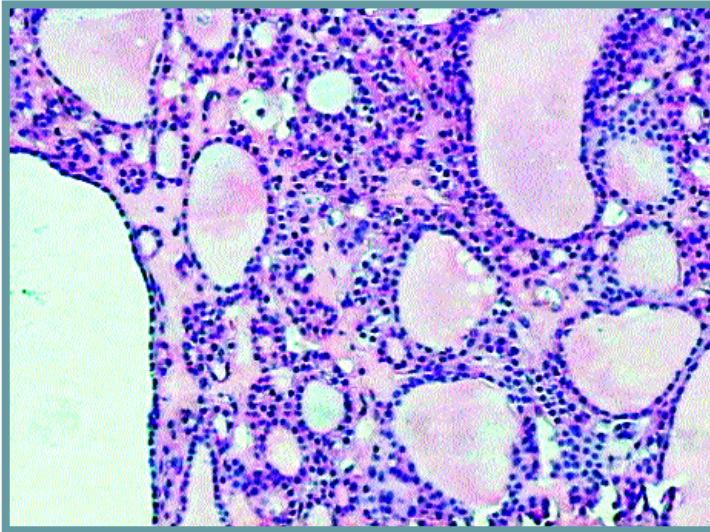
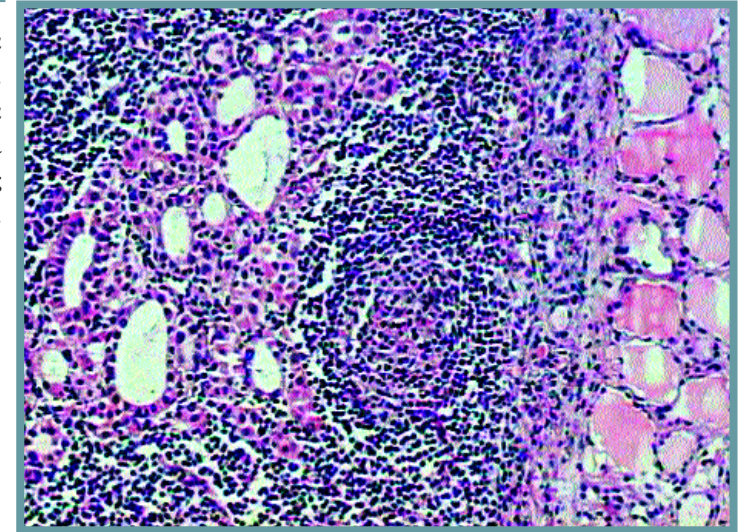


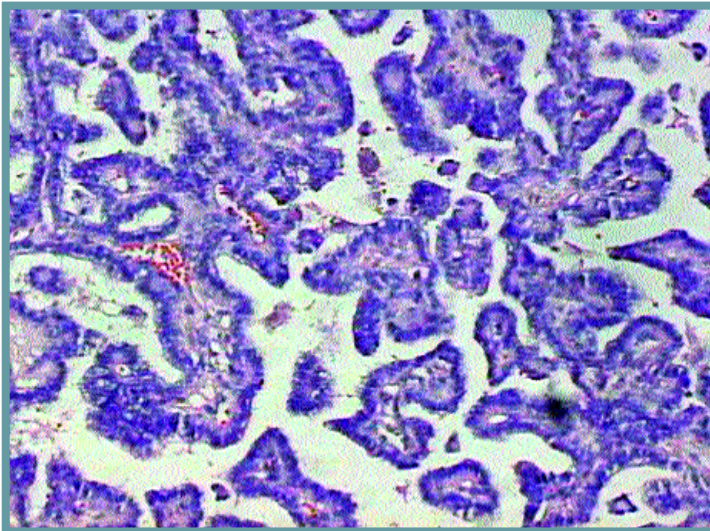
Οζώδης υπερπλασία θυροειδούς (μικτή μεγαλο- και μικρο-θυλακιάδης ανάπτυξη).



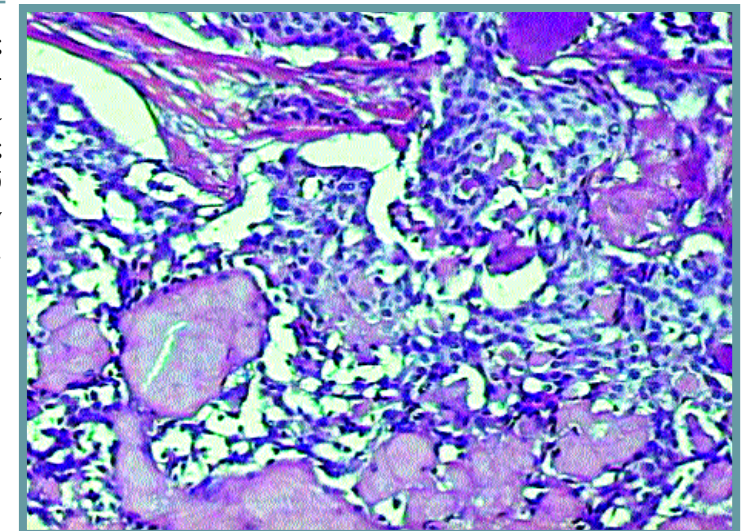
Θυροειδίτιδα Hashimoto. Διακρίνονται οξυφιλα κύτταρα και λεμφοκυτταρικές διηθήσεις.

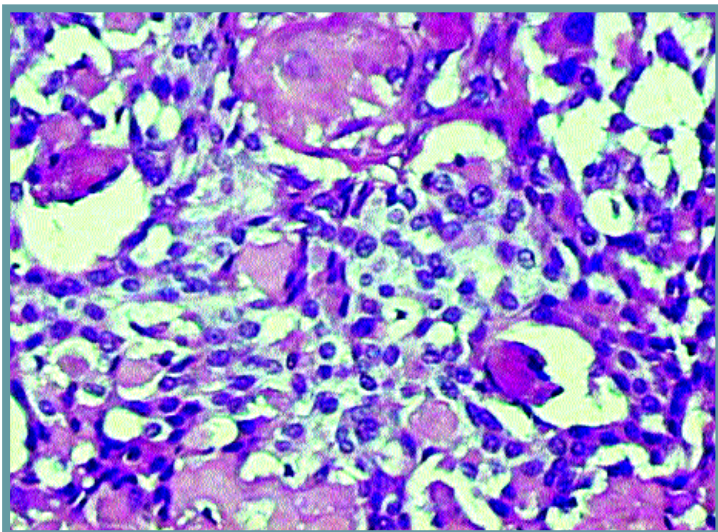


Θηλώδες καρκίνωμα θυροειδούς. Διακρίνονται οι θηλώδεις νεοπλασματικοί σχηματισμοί.

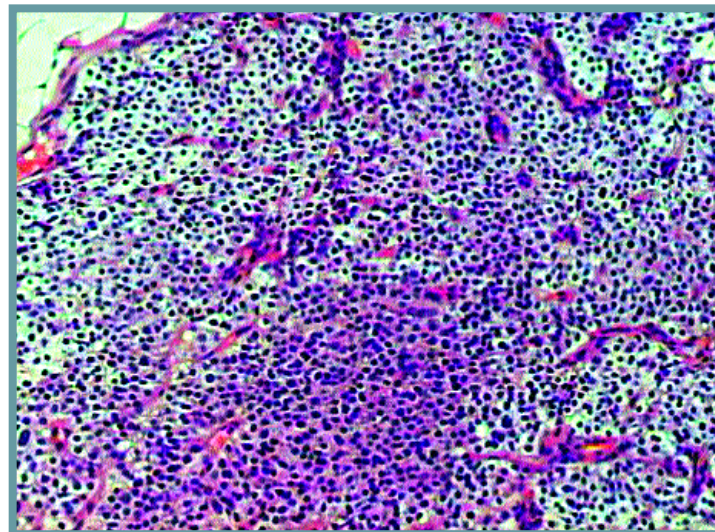


Μυλοειδές καρκίνωμα θυροειδούς. Παρατηρούνται αρκετές μάζες αμυλοειδούς μεταξύ των νεοπλασματικών κυττάρων.

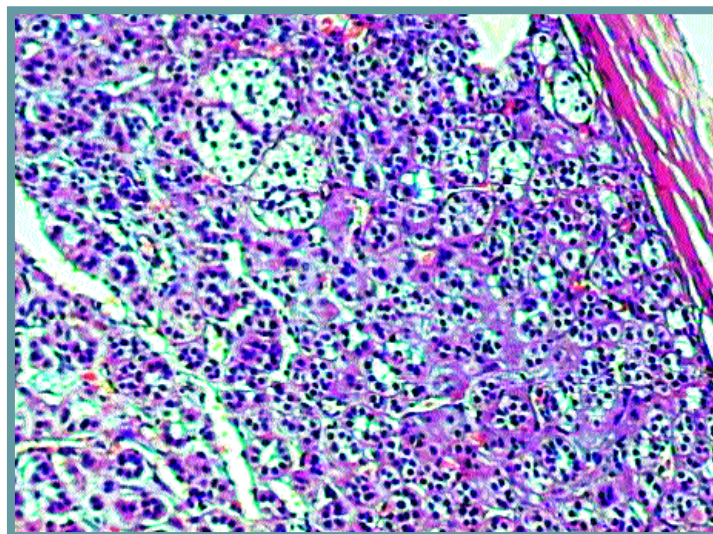




Μυελοειδές Ca
θυρεοειδούς.
Παρατηρούνται τα
νεοπλασματικά
πλασματοκυτταροειδή
κύτταρα.

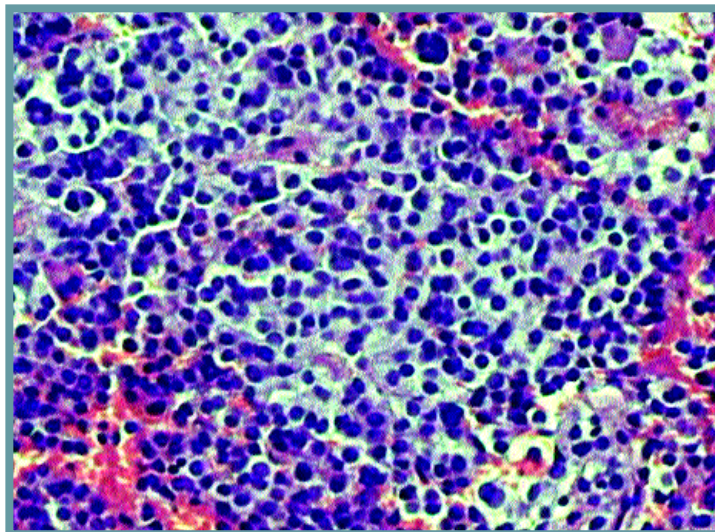


Αδένωμα
παραθυρεοειδούς
αδένα. Χαρακτηρίζεται
από απουσία λίπους,
λεπτή κάψα και ομοιό-
μορφο κυτταρικό
πληθυσμό.



Αδένωμα
επινεφριδίου.
Διακρίνονται η κάψα
και τα λιποειδοφόρα
κύτταρα.

Αδένωμα
υποφύσεως.
Διακρίνεται
η συμπαγής ανάπτυξη
του νεοπλάσματος από
χρωμόφοβα κύτταρα.



Ανοσοϊστοχημικός
έλεγχος για προλακτίνη
του αδενώματος υπο-
φύσεως της προηγού-
μενης εικόνας. Στικτική
θετικότητα
(προλακτίνωμα με
αραιή κοκκίωση).

