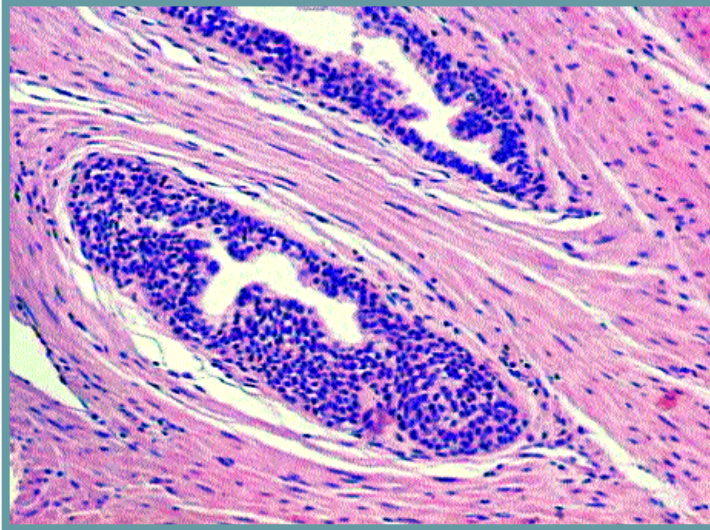
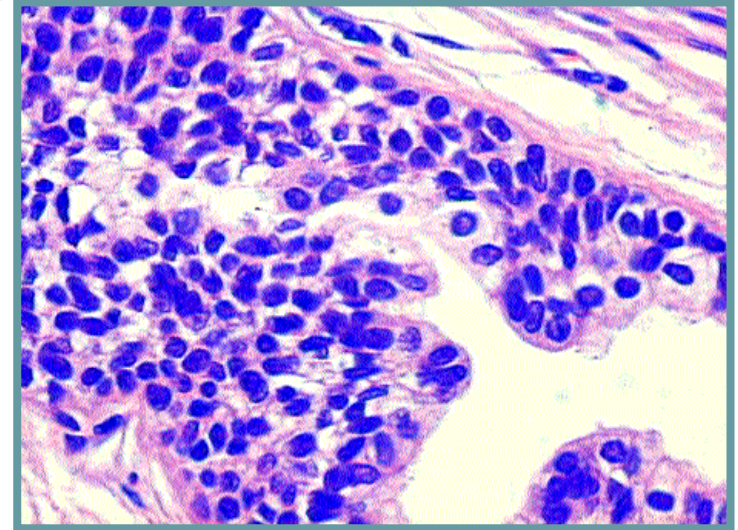


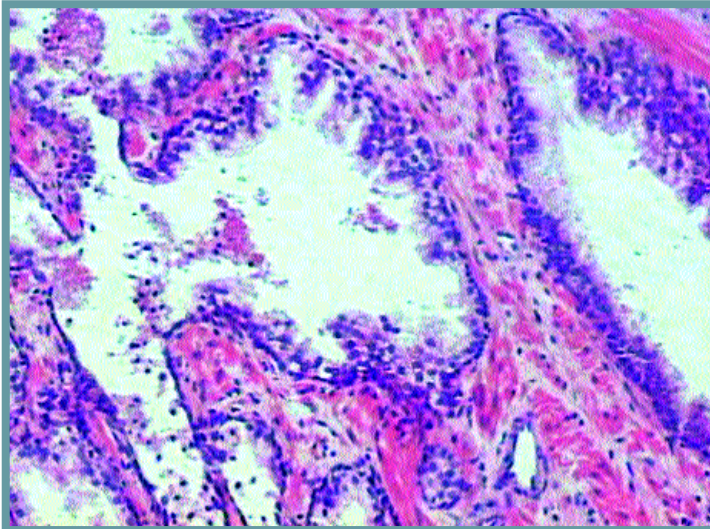
Προστάτης αδένας. Υπερπλασία βασικών κυττάρων. Προς τον αυλό διακρίνονται τα εκκριτικά επιθηλιακά κύτταρα.



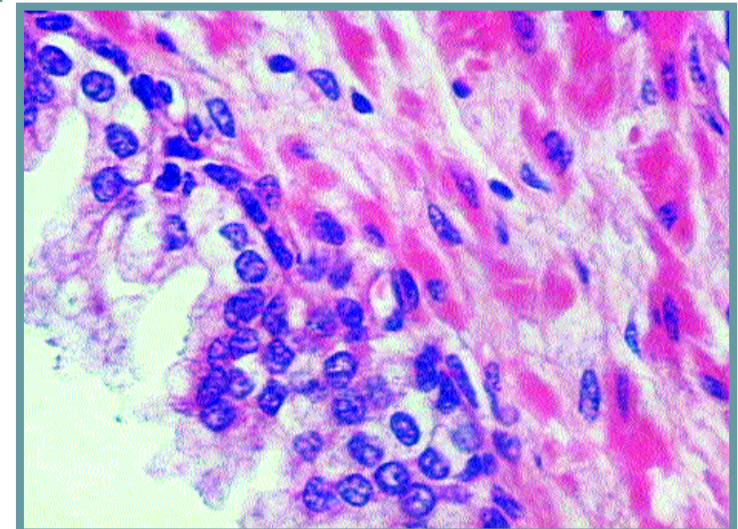
Προστάτης αδένας. Υπερπλασία βασικών κυττάρων (μεγάλη μεγέθυνση). Δεν παρατηρείται ατυπία ούτε πυρήνιο.

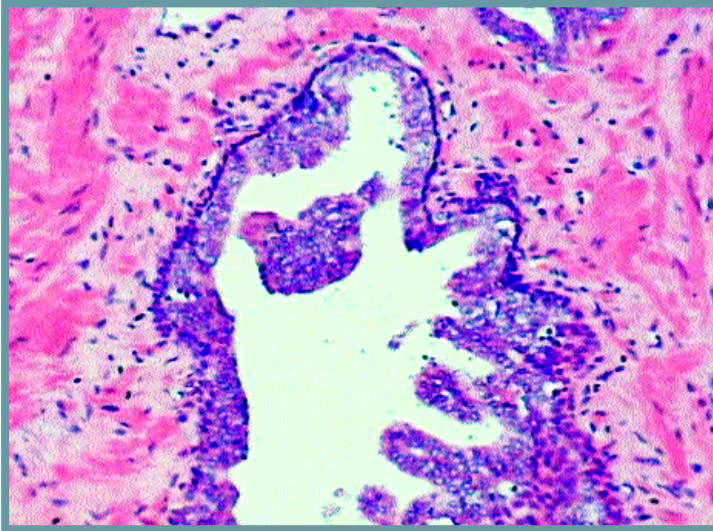


Αδενωματώδης υπερπλασία προστάτου. Υπερπλαστικά προστατικά αδένια με διπλό κυτταρικό στοίχο από βασικά και εκκριτικά κύτταρα.

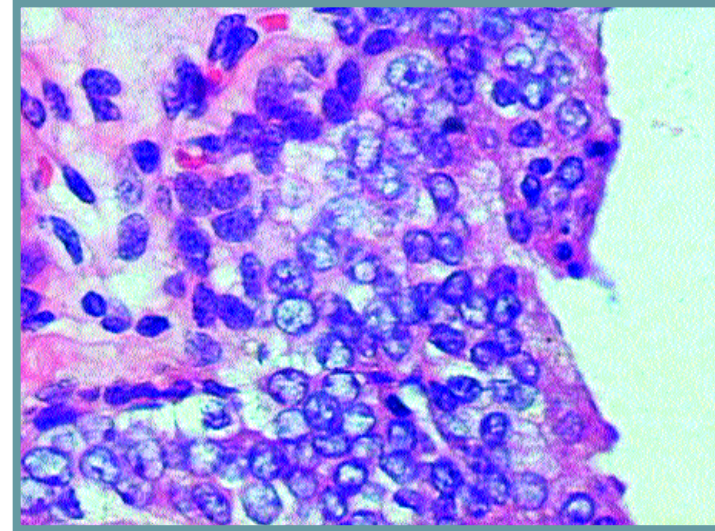


Αδενωματώδης υπερπλασία προστάτου. Υπερπλαστικά αδένια (μεγάλη μεγέθυνση).

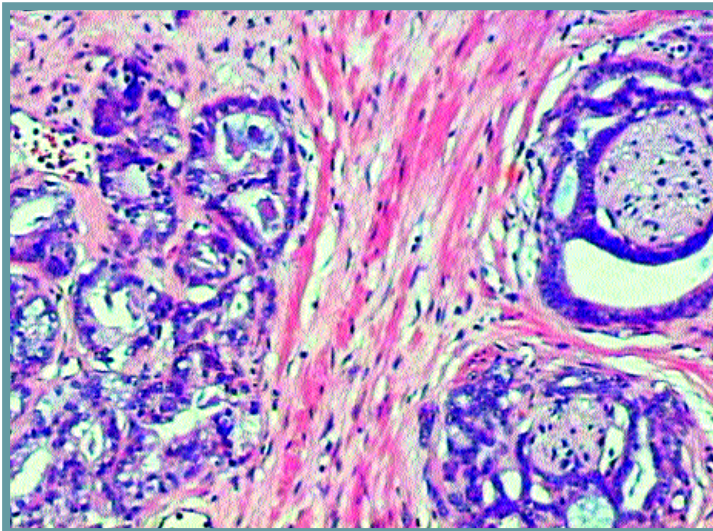




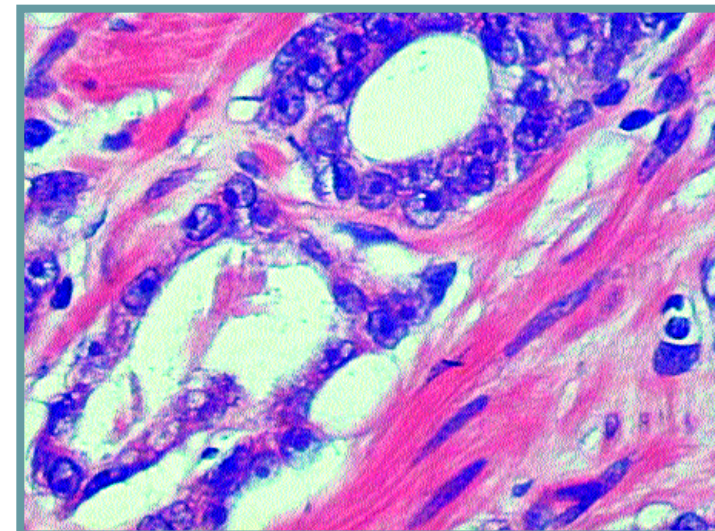
Προστατική ενδοεπιθηλιακή νεοπλασία (PIN). Υπάρχει ατυπία με εμφανές πυρήνιο αλλά διατηρείται ο βασικός κυτταρικός στοίχος.



PIN (μεγάλη μεγέθυνση).

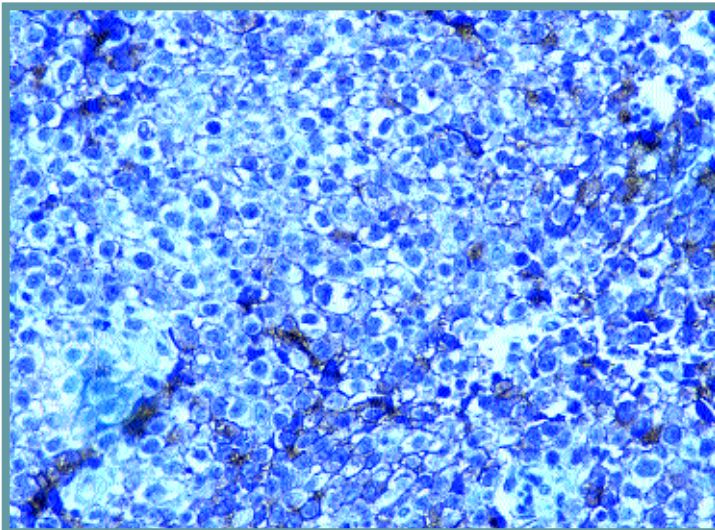


Διθητικό αδενοκαρκίνωμα προστάτη (Gleason score 6) με χαρακτηριστική περινευρική διήθηση (στη δεξιά γωνία).

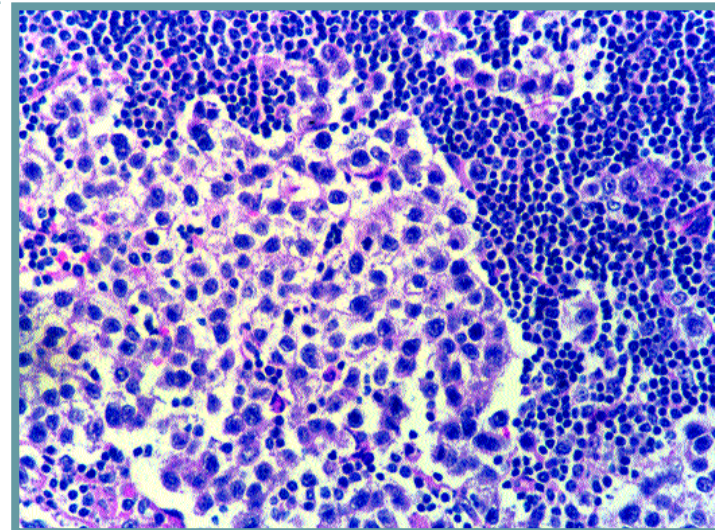


Αδενοκαρκίνωμα προστάτη (μεγάλη μεγέθυνση). Χαρακτηριστικό εμφάνιση πυρήνιο και απουσία στοίχου βασικών κυττάρων.

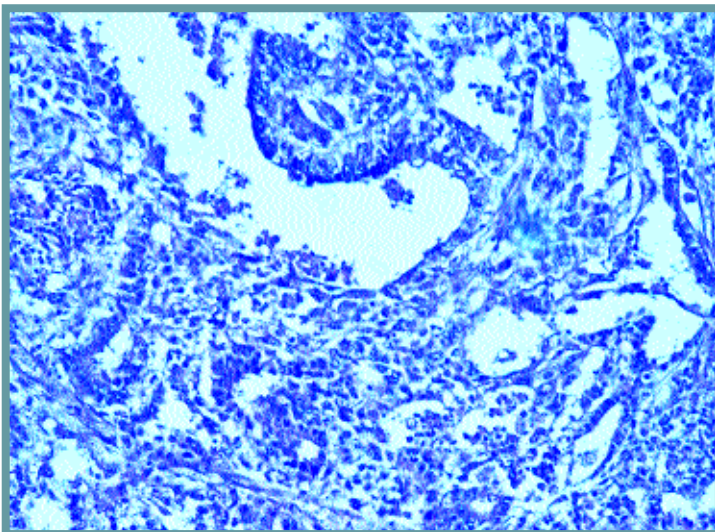
Κλασικό σεμίνωμα όρχεως. Ανοσοϊστοχημική κατάδειξη της μεμβρανικής έκφρασης της πλακουντιακής αλκαλικής φωσφατάσης (PLAP) από τα νεοπλασματικά κύτταρα.



Κλασικό σεμίνωμα όρχεως. Μεγάλα νεοπλασματικά κύτταρα, με σαφή κυτταρικά όρια και διαυγές κυτταρόπλασμα, σχηματίζουν αθροίσεις που διαχωρίζονται από άφθονα λεμφοκύτταρα.



Εμβρυϊκό καρκίνωμα όρχεως. Κυστικοί, σχισμοειδείς και σωληνώδεις σχηματισμοί που επαλείφονται από νεοπλασματικά κύτταρα με έντονη ατυπία.



Όγκος λεκθικού ασκού. Πολλαπλοί κυστικοί και σωληνώδεις σχηματισμοί επενδύμενοι από αποπλατυσμένα κύτταρα.

