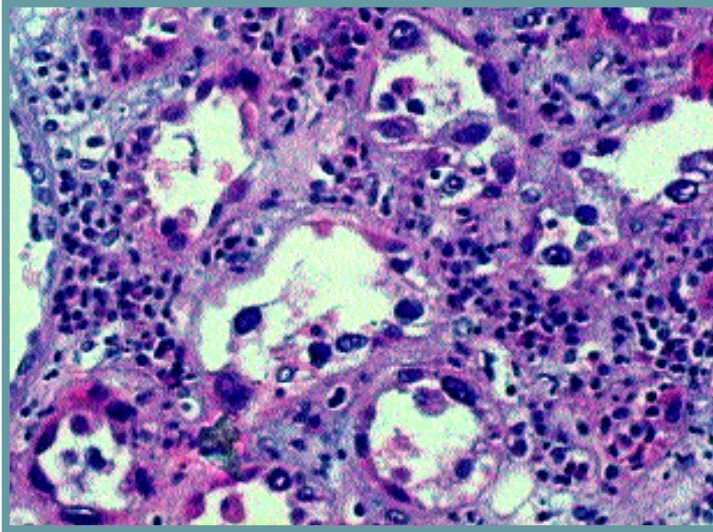
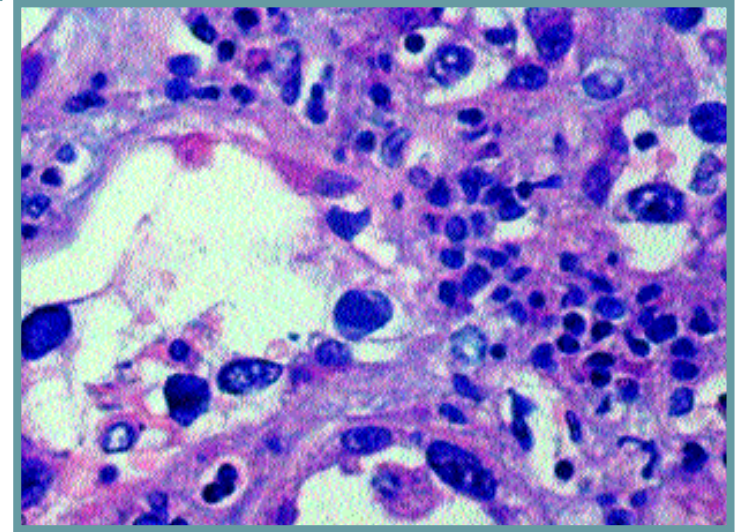


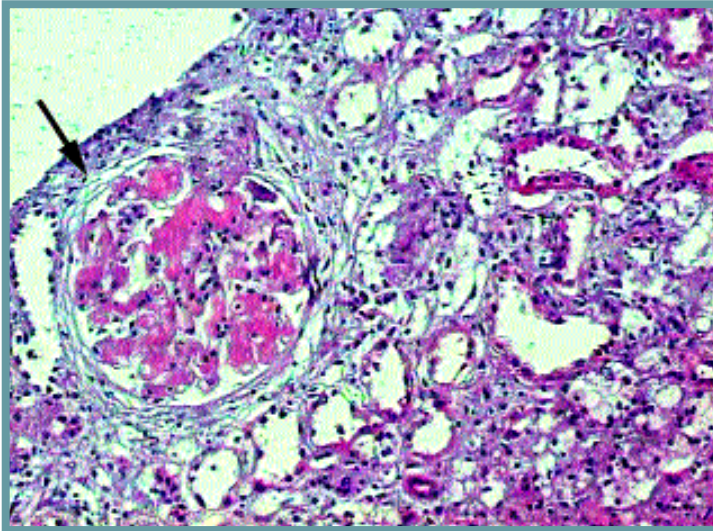
Νεφροπάθεια από
κυτταρομεγαλοϊό. Τα
επιθηλιακά κύτταρα
των ουροφόρων σωλη-
ναρίων εμφανίζουν
λίαν ευμεγέθεις βαθυ-
χρωματικούς πυρήνες.



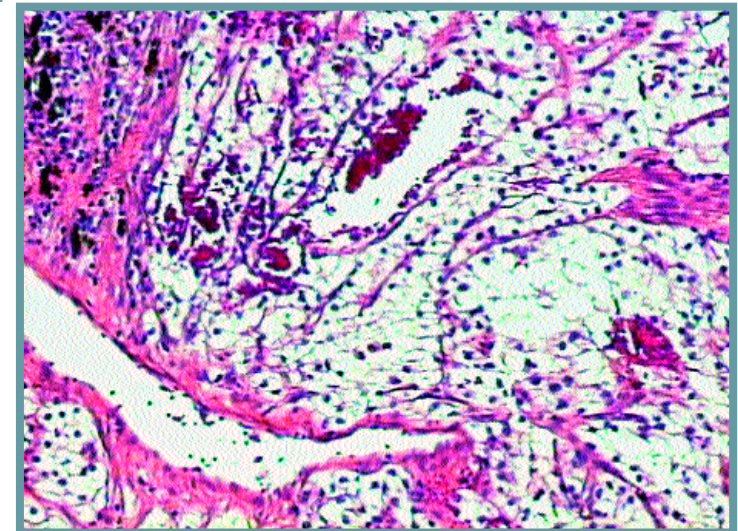
Νεφροπάθεια από
κυτταρομεγαλοϊό.
Υποσημαίνεται η
παρουσία ιογενών
εγκλείστων στους
πυρήνες των επιθη-
λιακών κυττάρων
των ουροφόρων
σωληναρίων.

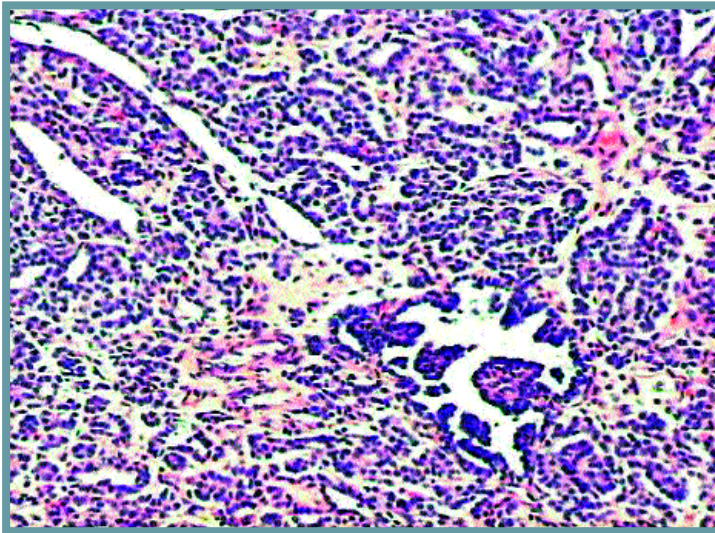


Αμυλοείδωση νεφρού.
Εναπόθεση άμορφης
ηωσινόφιλης ουσίας
στο αγγειώδες
σπείραμα (βέλος).

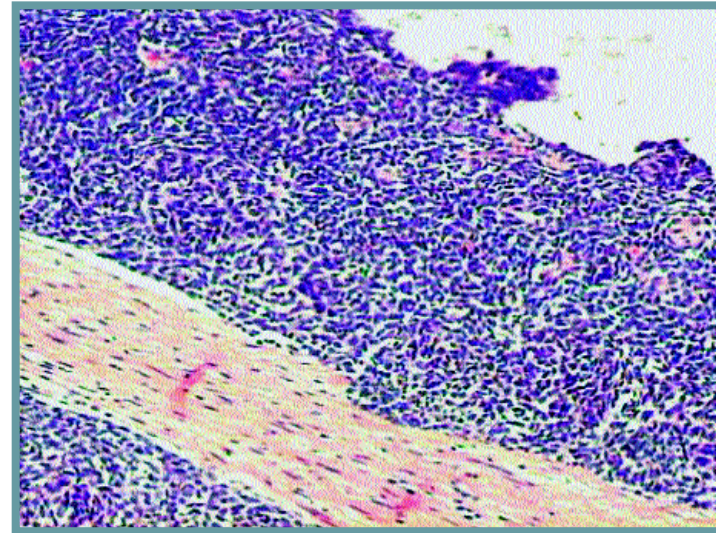


Καρκίνωμα από
νεφρικά κύτταρα,
διαυγοκυτταρικού
(συμβατικού) ιστολο-
γικού τύπου, χαμηλού
βαθμού πυρηνικής
κακοήθειας.

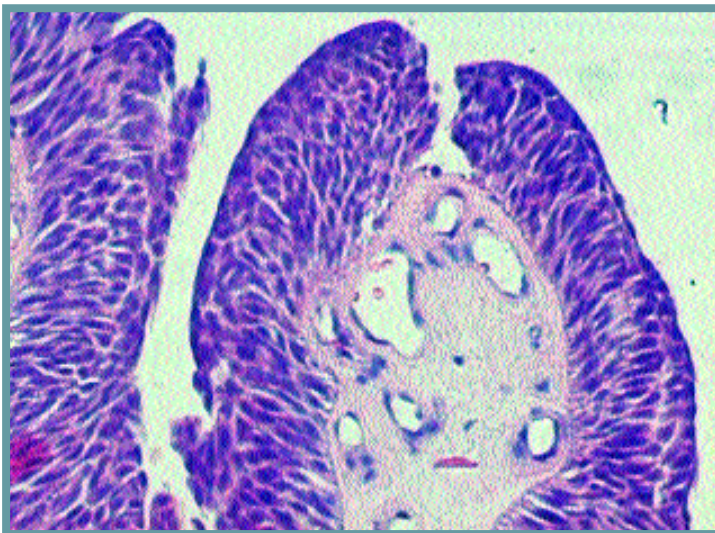




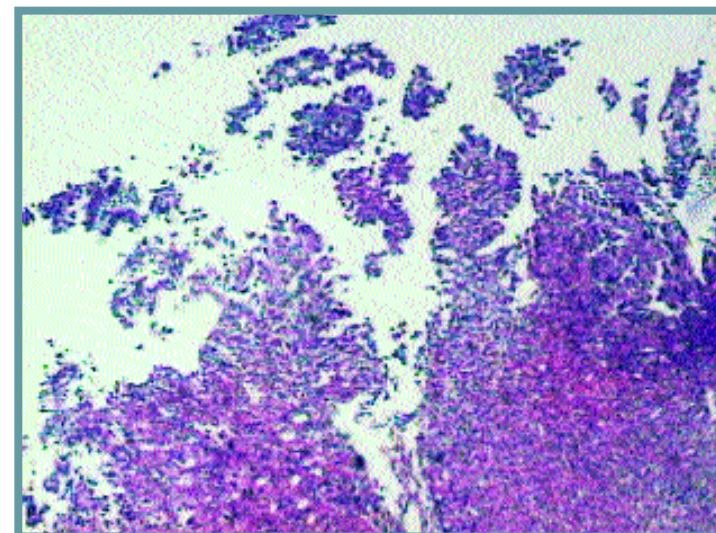
Νεφροβλάστωμα.
Επιθηλιακά
στοιχεία
του όγκου.



Νεφροβλάστωμα.
Περιοχή νεφρογόνου
βλαστήματος.

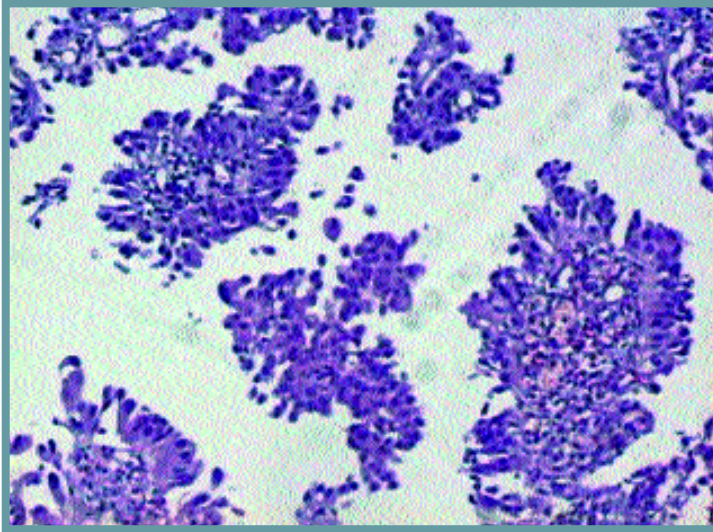


Θηλώδες ουροθηλιακό
καρκίνωμα χαμηλού
βαθμού κακοήθειας.
Τα νεοπλασματικά
κύτταρα διατηρούν τον
προσανατολισμό τους.
Στην επιφάνεια ανα-
γνωρίζονται τα κύττα-
ρα δίκην “ομπρέλας”.



Ουροθηλιακό καρκί-
νωμα με θηλώδες (στο
άνω ήμισυ της εικόνας)
και συμπαγές (στο
κάτω ήμισυ της εικό-
νας) αρχιτεκτονικό
πρότυπο.

Θηλώδες ουροθηλιακό καρκίνωμα υψηλού βαθμού κακοήθειας. Τα νεοπλασματικά κύτταρα εμφανίζουν μέτρια πυρηνική ατυπία και πολυμορφία.



Ουροθηλιακό καρκίνωμα υψηλού βαθμού κακοήθειας. Συμπαγής ανάπτυξη έντονα ατύπων νεοπλασματικών κυττάρων. Στην κάτω αριστερή γωνία αναγνωρίζεται θηλώδης σχηματισμός (βέλος).

