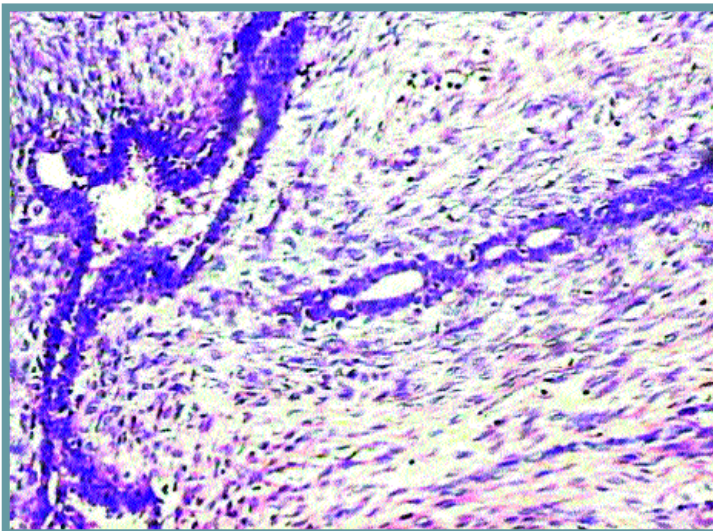
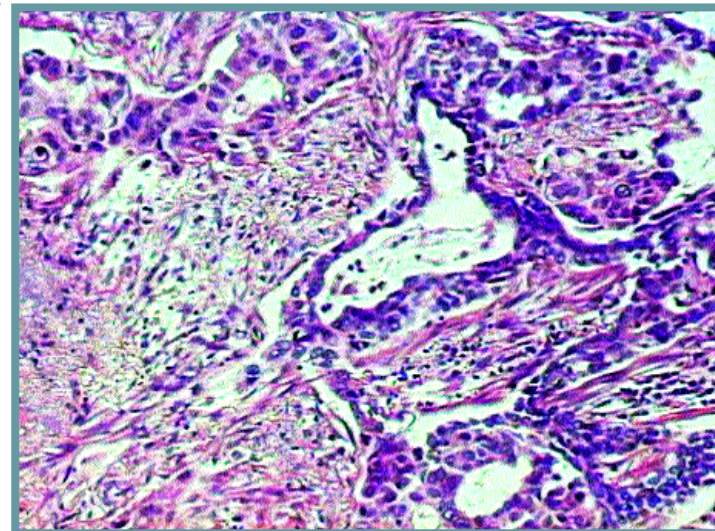


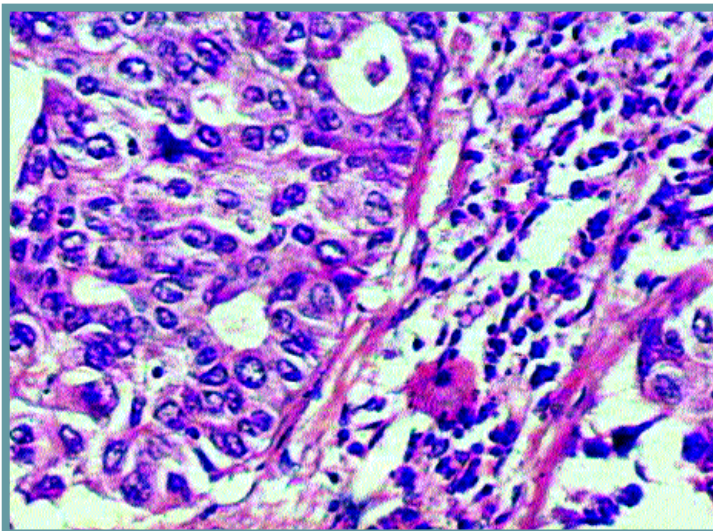
Ινοαδένωμα μαστού.
Παρατηρείται
ο συνδυασμός
αδενικού και ινώδους
στοιχείου.



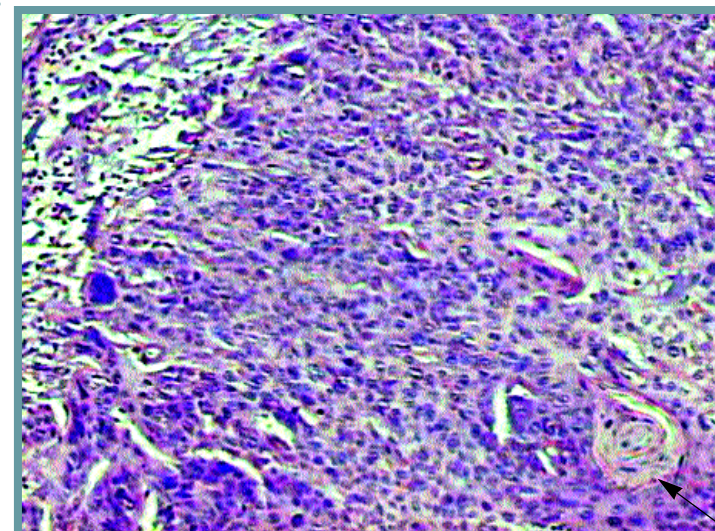
Αδενοκαρκίνωμα.
Διακρίνονται
οι σωληνώδεις
καρκινικοί
σχηματισμοί.

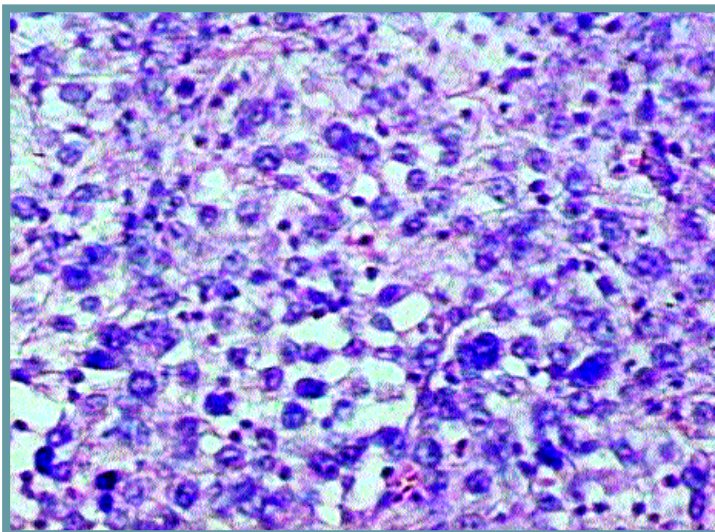


Αδενοκαρκίνωμα.
Παρατηρείται
ηθμοειδές πρότυπο
ανάπτυξης.

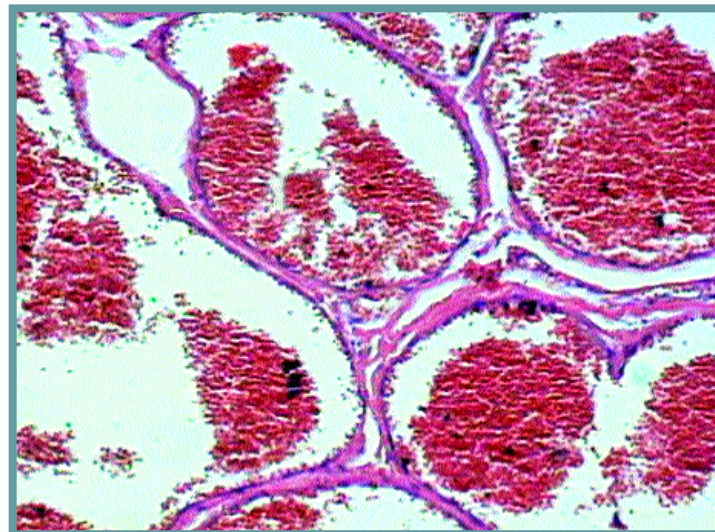


Επιδερμοειδές
(πλακώδες) καρκίνωμα.
Διακρίνεται κάτω
δεξιά η σφαίρα
κερατίνης (βέλος).

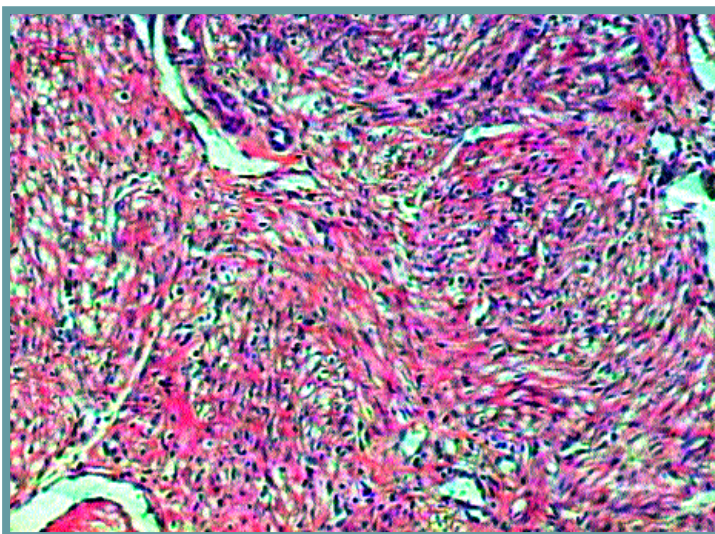




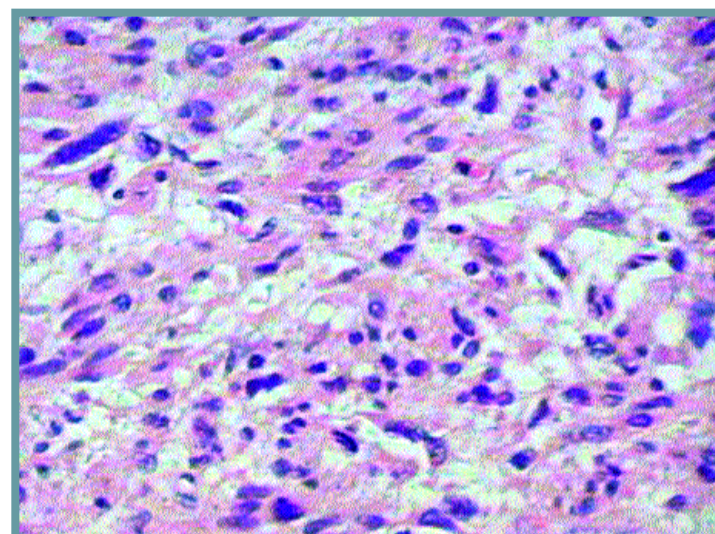
Καρκίνωμα χαμηλής διαφοροποίησης με συμπαγή και διάχυτη ανάπτυξη καρκινικών κυττάρων που εμφανίζουν ικανού βαθμού ατυπία.



Σηραγγώδες αιμαγγείωμα. Διακρίνονται ευμεγέθεις αγγειακοί χώροι πληρούμενοι από αίμα.



Λειομύωμα. Παρατηρείται δεσμιδοτή ανάπτυξη των λείων μυϊκών κυττάρων.



Λειομυοσάρκωμα. Χαρακτηρίζεται από πυρηνική ατυπία, πολυμορφία και μιτώσεις.