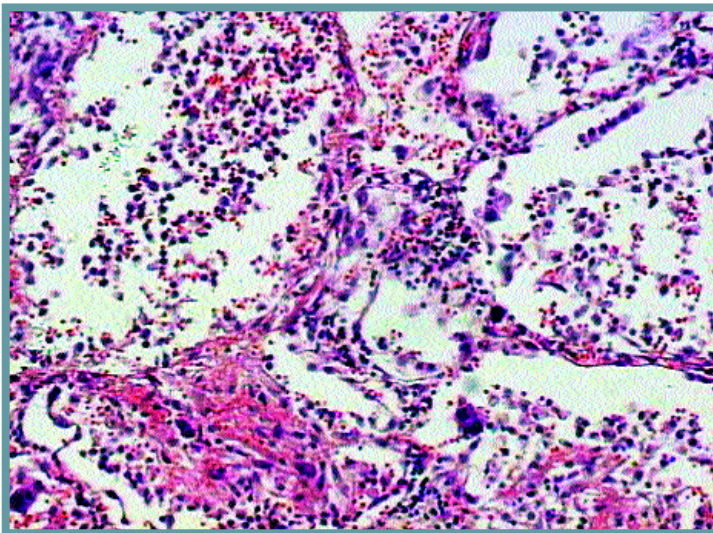
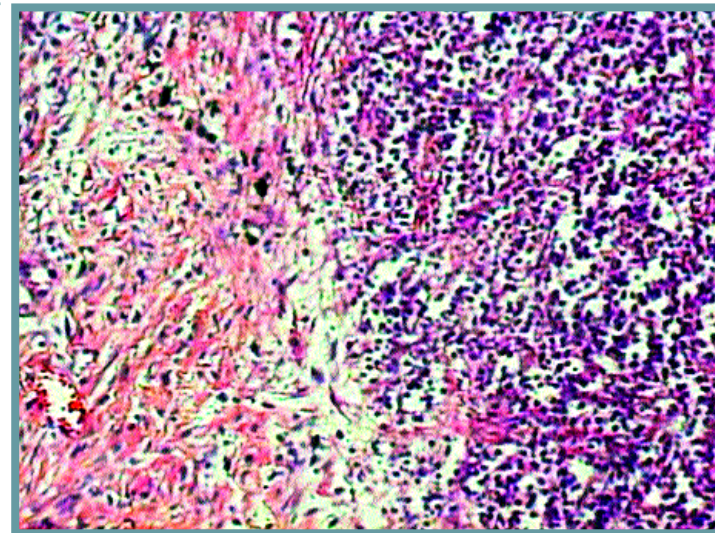


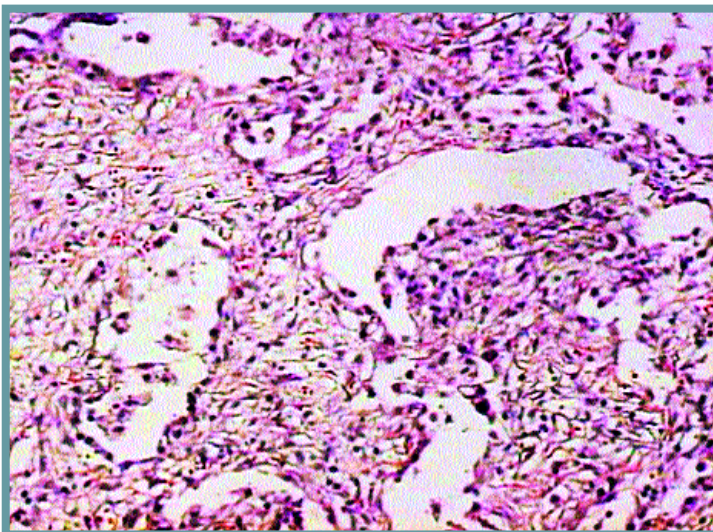
**Λ**οβώδης πνευμονία. Σχηματισμός φλεγμονώδους εξιδρώματος και πλήρωση των κυψελίδων. Παρουσία φαγοκυττάρων εντός των κυψελίδων.



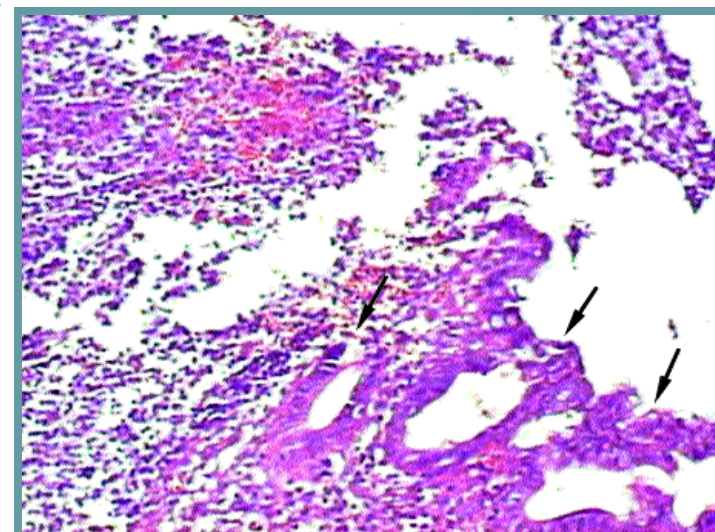
**Σ**χηματισμός αποστήματος ως επιπλοκή λοβώδους πνευμονίας. Δεξιά διακρίνονται φλεγμονώδη κύτταρα και νεκροβιωτικό υλικό, ενώ αριστερά παρατηρείται οργάνωση από συνδετικό ιστό με αγγεία.

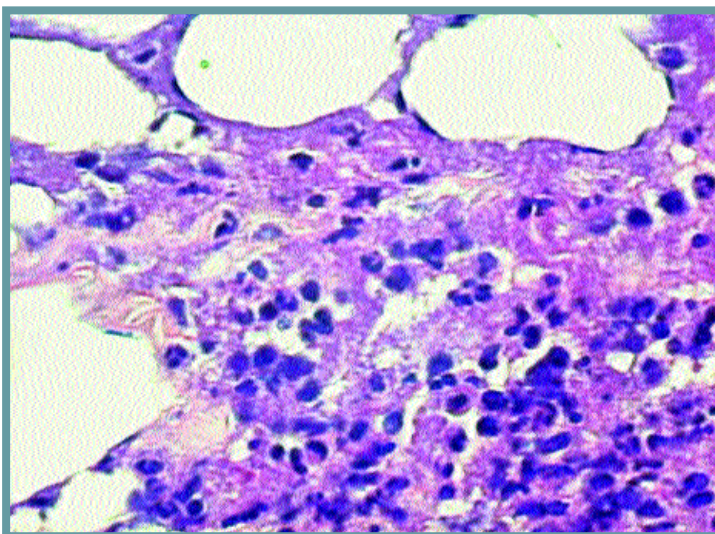


**Ο**ργάνωση του εξιδρώματος στις κυψελίδες με συνδετικό ιστό: ρίκνωση των κυψελίδων ως επιπλοκή λοβώδους πνευμονίας.

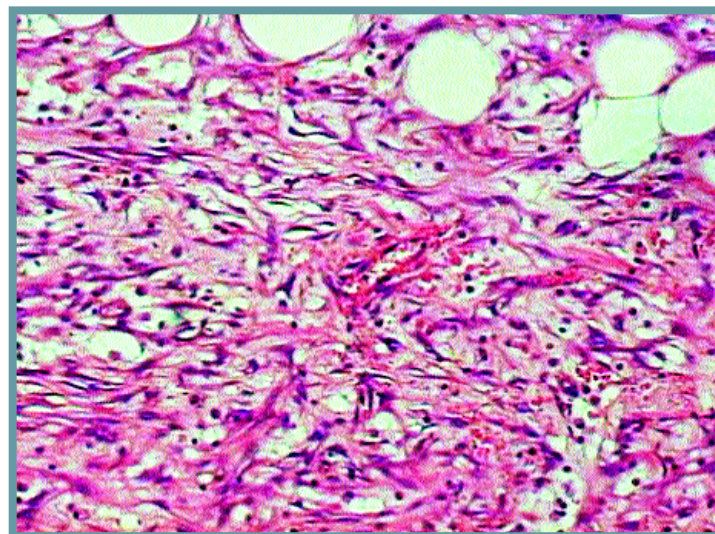


**Ο**ξεία σκληροειδίτιδα. Διάβρωση του βλεννογονικού αδενικού επιθηλίου. Διακρίνονται υπολείμματά του (βέλη).

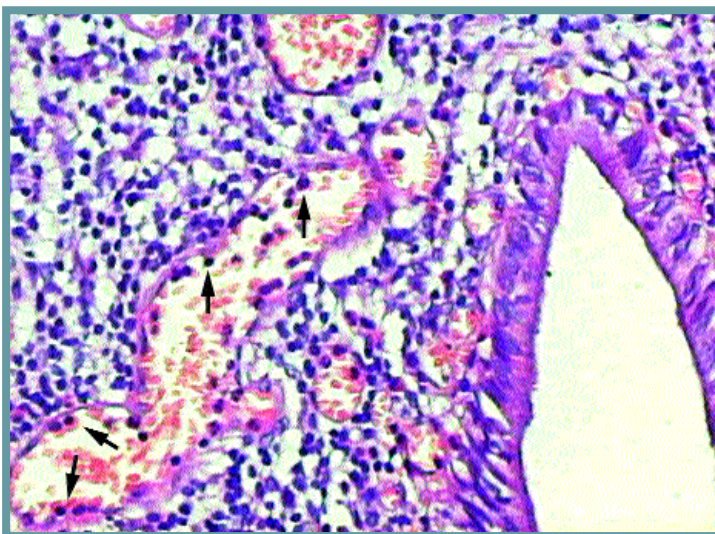




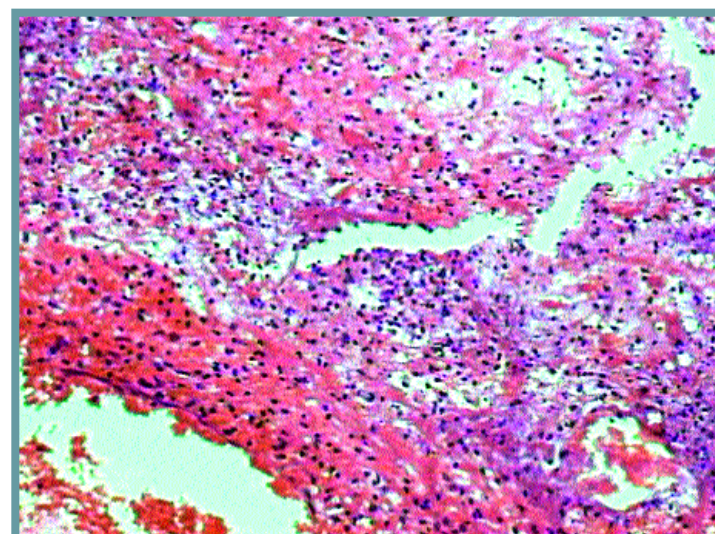
**Ο**ξεία περισκληροειδίτιδα. Παρουσία ουδετερόφιλων πολυμορφοπύρηνων στο μεσεντερίδιο της σκωληκοειδούς απόφυσης.



**Έ**ντονη δεσμοπλασία με παρουσία κολλαγονοπαραγωγών ινοβλαστών στον πεπαχυσμένο πρόσθετο χιτώνα της χοληδόχου κύστεως στα πλαίσια χρόνιας χολοκυστίτιδας.

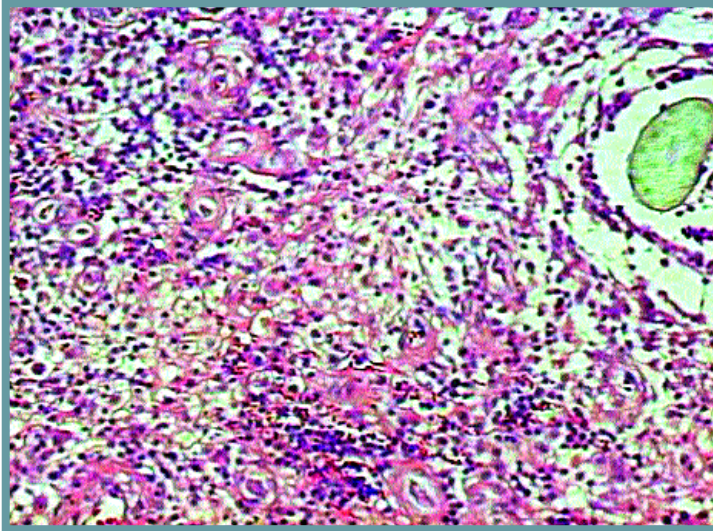


**Π**εριφερική κίνηση (κύλισμα) φαγοκυττάρων (*βέλη*) σε αγγείο του υποεπιθηλιακού συνδετικού υποστρώματος της χοληδόχου κύστεως. Δημιουργία φλεγμονώδους εξιδρώματος.

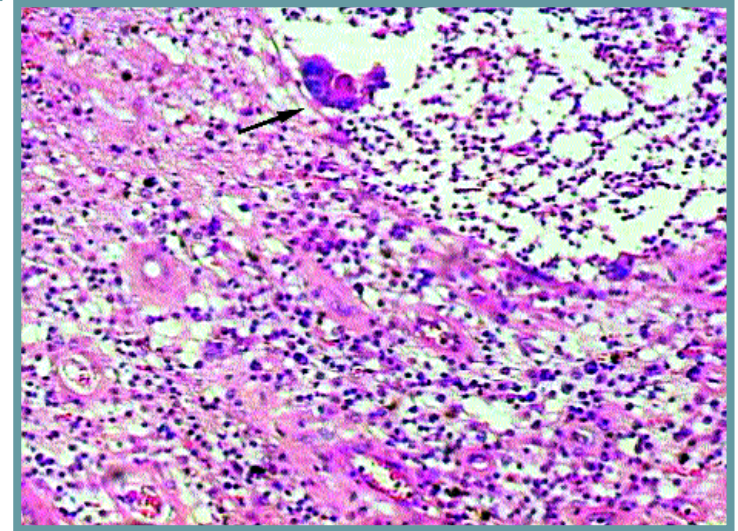


**Ν**εκροβιωτικό υλικό με ουδετερόφιλα πολυμορφόκηνα. Διαβρωτική χολοκυστίτιδα σε παρόξυνση.

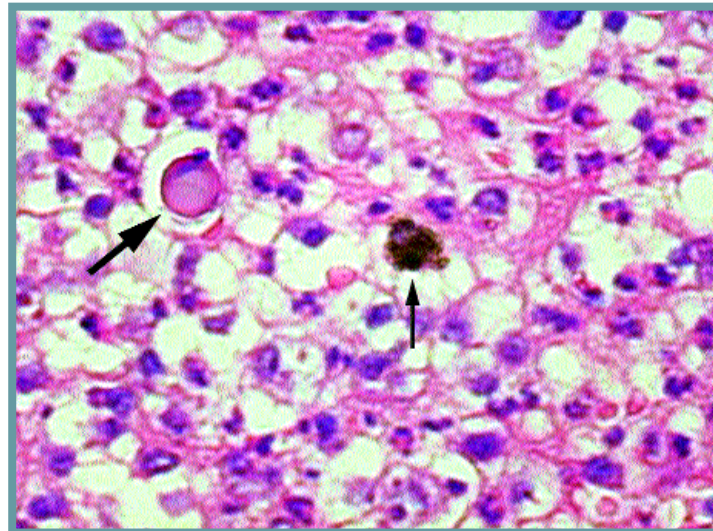
**Π**αρουσία κερατίνης  
(ξένου σώματος)  
(δεξιά) μέσα σε  
αντιδραστικό φαγο-  
κοκκίωμα.

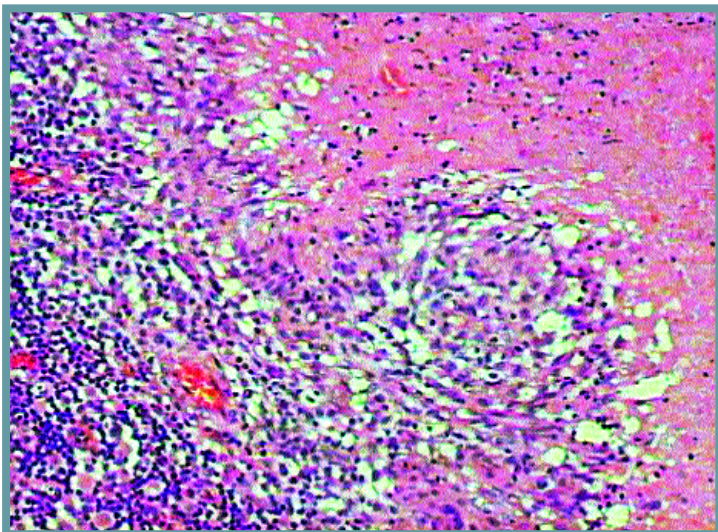


**Ι**νοαγγειακός φλεγ-  
μονώδης κοκκιώδης  
ιστός με παρουσία  
πολυπύρηνου γιγα-  
ντοκυττάρου εντός  
αντιδραστικού  
φαγοκοκκιώματος  
(βέλος).

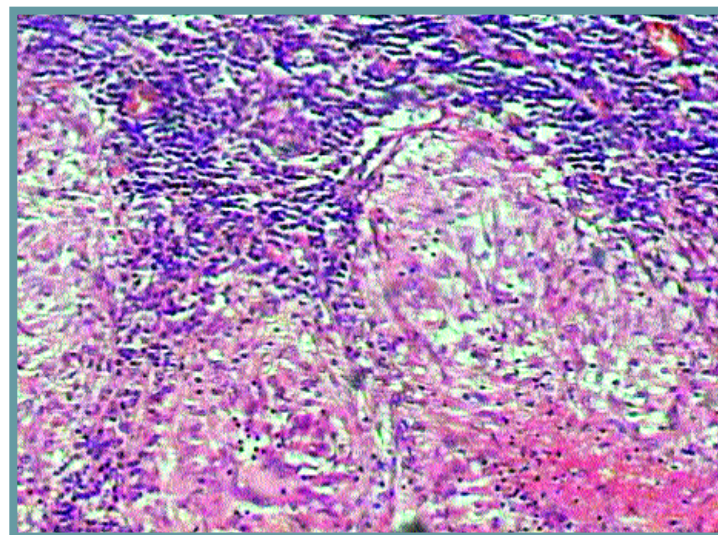


**Ι**στική εναπόθεση  
ανοσοσφαιρίνης (*μεγά-  
λο βέλος*) και πολυάριθ-  
μα πλασματοκύτταρα  
μέσα σε φλεγμονώδη  
κοκκιώδη ιστό από το  
αντιδραστικό φαγο-  
κοκκίωμα. Διακρίνεται  
και ένα σιδηροφάγο  
ιστιοκύτταρο (*μικρό  
βέλος*).





**Τ**υροειδής νέκρωση και επιθηλιοειδή ιστοκύτταρα σε φυματιώδη λεμφαδενίτιδα.



**Σ**χηματισμός ανόσων κοκκιωμάτων (φυματίων) σε φυματιώδη λεμφαδενίτιδα. Παρουσία γιγαντοκυττάρου τύπου Langhans και τυροειδής νέκρωση (κάτω δεξιά) εντός των κοκκιωμάτων.