



Εθνικό και Καποδιστριακό Πανεπιστήμιο Αθηνών
 Νομική Σχολή
 Πρόγραμμα Μεταπτυχιακών Σπουδών «Δίκαιο του Περιβάλλοντος»

**Ενσωμάτωση της περιβαλλοντικής διάστασης
 στον αναπτυξιακό σχεδιασμό μέσω της
 περιβαλλοντικής αδειοδότησης**
 Βασικές πτυχές, θεσμικό πλαίσιο, έμπρακτες εφαρμογές



Αλέξανδρος Κουλίδης
 Χημικός Μηχανικός, MSc, υπ. PhD ΕΜΠ
 Υπουργείο Περιβάλλοντος και Ενέργειας
 Διεύθυνση Περιβαλλοντικής Αδειοδότησης

**Γιατί το περιβάλλον
 χρειάζεται ειδική μέριμνα;**

- **Περιβάλλον:**
 Οικότοπος κοινωνιών - θεμέλιο ευημερίας
- Η βασική αναγκαιότητα προστασίας του περιβάλλοντος είναι βαθιά ανθρωποκεντρική
- **Περιβάλλον + Οικονομία + Κοινωνία = Αειφόρος Ανάπτυξη**
- **Αειφόρος ανάπτυξη: βασική προτεραιότητα σε όλα τα θεμελιώδη θεσμικά κείμενα**

Πρόληψη ή εκ των υστέρων αντιμετώπιση;

- Η εκ των υστέρων αντιμετώπιση αποδείχθηκε αναποτελεσματική.
- Οι προσπάθειες προστασίας του περιβάλλοντος ανεξάρτητα από το σχεδιασμό, αποδείχθηκαν ατελέσφορες, ακριβές και περιορισμένης αποτελεσματικότητας.
- Όταν το περιβάλλον λαμβάνεται εκ των προτέρων υπόψη, εισάγονται ανάλογες και ισόρροπες πρόνοιες στο σχεδιασμό.
- Εξασφαλίζεται έτσι εξαρχής η περιβαλλοντική συμβατότητα της αναπτυξιακής πορείας και η αποφυγή πρόκλησης σημαντικών επιπτώσεων.

7-Δεκ-2017

Αλέξανδρος Κουλίδης: Ενσωμάτωση της περιβαλλοντικής διάστασης στον αναπτυξιακό σχεδιασμό

3

Διεθνείς διαστάσεις

- Η προστασία του περιβάλλοντος έχει σημαντικές υπερτοπικές διαστάσεις.
- Διεθνές επίπεδο λήψης αποφάσεων (UN, WHO, WTO, IMO, ICAO κ.ά.): δεσμευτικές συμφωνίες.
- Διακρατικό, διαπολιτειακό, ομοσπονδιακό επίπεδο: κοινά όρια και υποχρεώσεις για τα μέλη.
- Στην ΕΕ, η περιβαλλοντική προστασία κατέχει κομβική θέση τόσο στις θεμελιώδεις αρχές της (συνθήκες) όσο και στη νομοθετική παραγωγή (κανονισμοί και οδηγίες).

7-Δεκ-2017

Αλέξανδρος Κουλίδης: Ενσωμάτωση της περιβαλλοντικής διάστασης στον αναπτυξιακό σχεδιασμό

4

Τοπικές δράσεις

- Μεγάλο μέρος της θεσμικής παραγωγής περιβαλλοντικών δεσμεύσεων συμβαίνει στο διεθνές και κυρίως στο ευρωπαϊκό επίπεδο, αλλά η εφαρμογή μέτρων για το περιβάλλον πραγματοποιείται τοπικά.
- Συνολική περιβαλλοντική βελτίωση: άθροιση τοπικών δράσεων.
- Αποκλίσεις στο τοπικό επίπεδο: τοπική επιδείνωση αλλά και συνολική περιβαλλοντική οπισθοδρόμηση.

7-Δεκ-2017

Αλέξανδρος Κουλίδης: Ενσωμάτωση της περιβαλλοντικής διάστασης στον αναπτυξιακό σχεδιασμό

5

Περιβαλλοντική συμβατότητα = έξυπνος σχεδιασμός

- Αρχικά, η περιβαλλοντική διάσταση επιβαλλόταν εκ των άνω και ανεξάρτητα από την τεχνική διάσταση.
- Σήμερα, επικρατεί υβριδισμός. Η περιβαλλοντική μέριμνα συνδυάζεται με τις τεχνικές και τις οικονομικές επιλογές.
- Έτσι, ο σχεδιασμός συχνά καθίσταται «έξυπνότερος»:
 - τεχνικά αρτιότερες και πιο προωθημένες επιλογές,
 - χαμηλότερο κόστος,
 - μεγαλύτερη περιβαλλοντική συμβατότητα.

7-Δεκ-2017

Αλέξανδρος Κουλίδης: Ενσωμάτωση της περιβαλλοντικής διάστασης στον αναπτυξιακό σχεδιασμό

6

Ρυθμιστικές προσεγγίσεις

- **Τομεακοί κανόνες:** όρια εκπομπών, όρια συγκεντρώσεων, απαγορεύσεις ουσιών, ποιότητα εισροών κ.ά.
- **Θεματικοί κανόνες:** προστασία υδάτων, δασών, βιοποικιλότητας, εδάφους, τοπίου κ.ά.
- **Χωρικοί κανόνες:** σημαντικές ή ευαίσθητες περιοχές, ρύθμιση χρήσεων γης, περιβαλλοντική χωροταξία
- **Ενσωμάτωση περιβαλλοντικής διάστασης στον αναπτυξιακό σχεδιασμό:** εκτίμηση περιβαλλοντικών επιπτώσεων σχεδίων/προγραμμάτων και έργων δραστηριοτήτων δηλαδή «**περιβαλλοντική αδειοδότηση**»

7-Δεκ-2017

Αλέξανδρος Κουλίδης: Ενσωμάτωση της περιβαλλοντικής διάστασης στον αναπτυξιακό σχεδιασμό

7

Περιβαλλοντική αδειοδότηση: Βασική στόχευση



Μια εξισορροπητική διαδικασία που στοχεύει στην εισαγωγή της περιβαλλοντικής διάστασης στον αναπτυξιακό σχεδιασμό

7-Δεκ-2017

Αλέξανδρος Κουλίδης: Ενσωμάτωση της περιβαλλοντικής διάστασης στον αναπτυξιακό σχεδιασμό

8

Περιβαλλοντική αδειοδότηση Κεντρική ιδέα

- Ενσωμάτωση μέτρων για την περιβαλλοντική συμβατότητα *μέσα* στον αναπτυξιακό σχεδιασμό
- Εξαρχής σύζευξη τεχνικών και περιβαλλοντικών διερευνήσεων, που συχνά οδηγεί σε εξυπνότερο σχεδιασμό.
- Ειδική, ad hoc, εφαρμογή για κάθε έργο ή δραστηριότητα, όχι προδιαγεγραμμένες συνταγές.
- Η συλλογική φύση των περιβαλλοντικών αγαθών, η «συνιδιοκτησία» του περιβάλλοντος, απαιτεί μια ευρεία, ανοικτή διαδικασία λήψης απόφασης, μετά από δημόσια διαβούλευση.

7-Δεκ-2017

Αλέξανδρος Κουλιδής: Ενσωμάτωση της περιβαλλοντικής διάστασης στον αναπτυξιακό σχεδιασμό

9

Περιβαλλοντική αδειοδότηση Βασική δομή

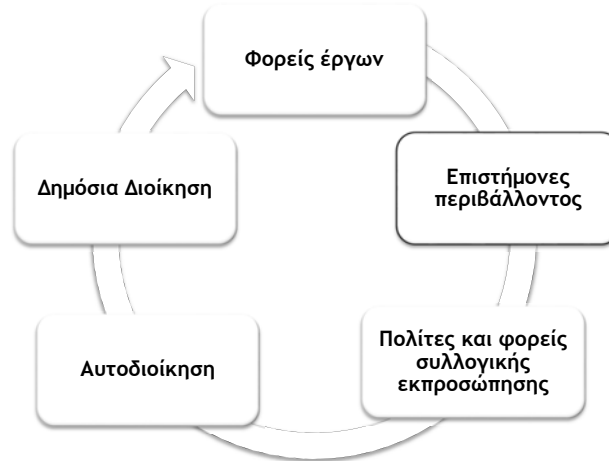


7-Δεκ-2017

Αλέξανδρος Κουλιδής: Ενσωμάτωση της περιβαλλοντικής διάστασης στον αναπτυξιακό σχεδιασμό

10

Περιβαλλοντική αδειοδότηση Βασικοί «παίκτες»

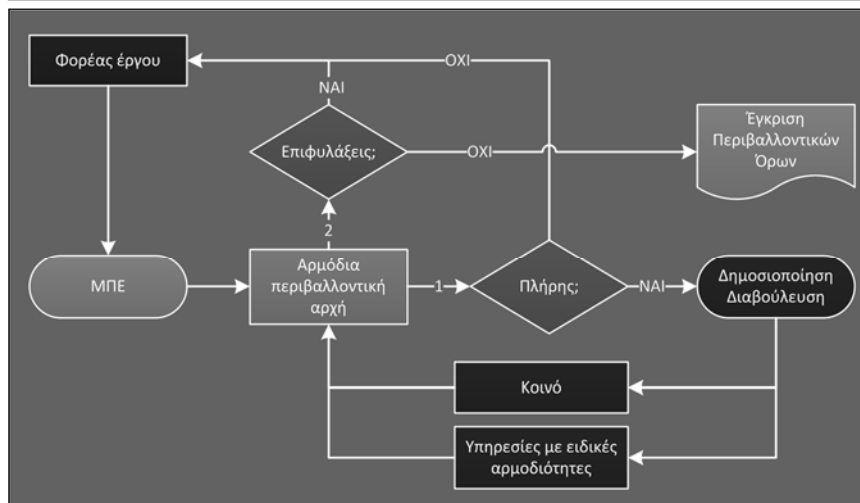


7-Δεκ-2017

Αλέξανδρος Κουλίδης: Ενσωμάτωση της περιβαλλοντικής διάστασης στον αναπτυξιακό σχεδιασμό

11

Περιβαλλοντική αδειοδότηση Σύνοψη της διαδικασίας



7-Δεκ-2017

Αλέξανδρος Κουλίδης: Ενσωμάτωση της περιβαλλοντικής διάστασης στον αναπτυξιακό σχεδιασμό

12

Περιβαλλοντική αδειοδότηση και δημοκρατικός προγραμματισμός της ανάπτυξης

- Οι πολίτες ενημερώνονται **επίσημως** σχετικά με την πρόθεση ανάπτυξης ενός έργου ή δραστηριότητας, για **πρώτη φορά** κατά τη φάση της περιβαλλοντικής αδειοδότησης.
- Η περιβαλλοντική αδειοδότηση δεν είναι απλώς το πρώτο, αλλά στις περισσότερες περιπτώσεις ουσιαστικά και το **μόνο** θεσμοθετημένο μέσο διαβούλευσης.
- Οι παίκτες της περιβαλλοντικής αδειοδότησης είναι **πολλοί** και αρκετά **ανεξάρτητοι** μεταξύ τους. Έχουν τη δυνατότητα να «**μπολιάσουν**» το τελικό αποτέλεσμα με τις ιδέες και επιδιώξεις τους.

7-Δεκ-2017

Αλέξανδρος Κουλίδης: Ενσωμάτωση της περιβαλλοντικής διάστασης στον αναπτυξιακό σχεδιασμό

13

Περιβαλλοντική αδειοδότηση: Η συγκρότηση της ΜΠΕ



7-Δεκ-2017

Αλέξανδρος Κουλίδης: Ενσωμάτωση της περιβαλλοντικής διάστασης στον αναπτυξιακό σχεδιασμό

14

Η συγκρότηση της ΜΠΕ: Σχεδιασμός έργου



7-Δεκ-2017

Αλέξανδρος Κουλίδης: Ενσωμάτωση της περιβαλλοντικής διάστασης στον αναπτυξιακό σχεδιασμό

15

Η συγκρότηση της ΜΠΕ: Υφιστάμενο περιβάλλον

Έδαφος	Ύδατα	Ατμόσφαιρα	Χλωρίδα
Πανίδα	Οικοσυστήματα	Προστατευόμενες περιοχές	Οικισμοί, πολεοδομικός σχεδιασμός
Χωροταξικός σχεδιασμός, σχέδια χρήσης γης	Ορεινός, παράκτιος, αγροτικός χαρακτήρας	Παραγωγική ταυτότητα	Πιέσεις - τάσεις

7-Δεκ-2017

Αλέξανδρος Κουλίδης: Ενσωμάτωση της περιβαλλοντικής διάστασης στον αναπτυξιακό σχεδιασμό

16

Η συγκρότηση της ΜΠΕ: Εκτίμηση επιπτώσεων

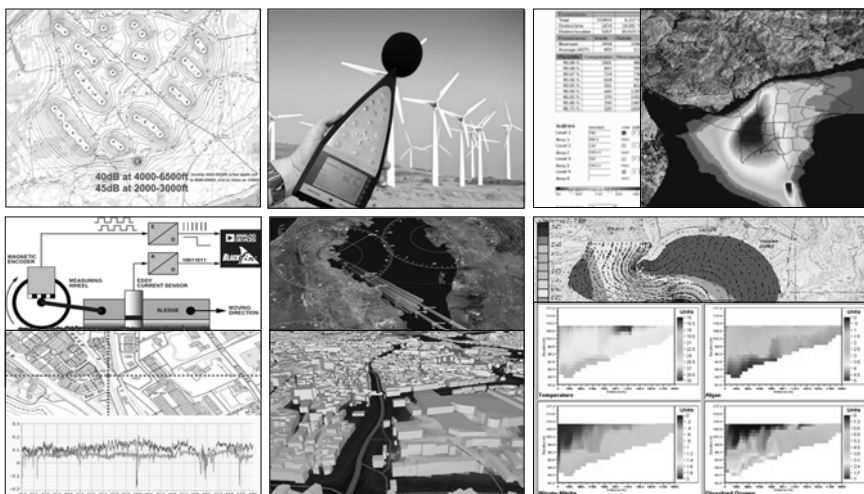
- Υποκείμενη λογική:
 - σύζευξη περιβαλλοντικών συνιστωσών με τα χαρακτηριστικά του έργου
 - υπολογισμός πρωτογενών αιτιών (εκπομπές, κατάληψη φυσικού εδάφους κ.ά.)
 - εκτίμηση συνεπειών λόγω των πρωτογενών αιτιών (συγκεντρώσεις, επίπεδα θορύβου, επιπτώσεις στα οικοσυστήματα κ.ά.)
- Επιλογή κατάλληλης μεθοδολογίας
 - dose-response για τις άμεσες επιδράσεις
 - DPSIR (drivers, pressures, state, impact, response) για τις επιπτώσεις σε περιβαλλοντικούς τομείς που επηρεάζονται από πολλούς παράγοντες

7-Δεκ-2017

Αλέξανδρος Κουλίδης: Ενσωμάτωση της περιβαλλοντικής διάστασης στον αναπτυξιακό σχεδιασμό

17

Η συγκρότηση της ΜΠΕ: Εκτίμηση επιπτώσεων



7-Δεκ-2017

Αλέξανδρος Κουλίδης: Ενσωμάτωση της περιβαλλοντικής διάστασης στον αναπτυξιακό σχεδιασμό

18

Η συγκρότηση της ΜΠΕ: Προτάσεις αντιμετώπισης

- Στόχος τα αίτια και όχι τα αποτελέσματα
- Σειρά προτεραιότητας: πρόληψη, μείωση έντασης και έκτασης, αντιστάθμιση
- Μέτρα που μπορούν να ενταχθούν στο έργο ή να υλοποιηθούν στο πλαίσιό του
- Προτεραιότητα σε μέτρα που αντιμετωπίζουν συγχρόνως περισσότερες από μία επιπτώσεις
- Υπολογισμός αποτελεσματικότητας και παραμένουσας περιβαλλοντικής μεταβολής

7-Δεκ-2017

Αλέξανδρος Κουλιδής: Ενσωμάτωση της περιβαλλοντικής διάστασης στον αναπτυξιακό σχεδιασμό

19

Εξέλιξη νομικού πλαισίου: Ευρωπαϊκή Ένωση

- Πρώτη εφαρμογή: **Οδηγία 85/337**
 - σημαντικό εύρος έργων και δραστηριοτήτων
 - εκ των προτέρων εκτίμηση περιβαλλοντικών επιπτώσεων (υποχρεωτική ή μετά από screening)
 - συμμετοχή κοινού
 - αναλυτική και πλήρης μελέτη (ΜΠΕ)
 - διασυνοριακή εκτίμηση
- Εκτενής τροποποίηση: **Οδηγία 97/11**
 - εναρμόνιση με σύμβαση Espoo
 - εφαρμογή σε περισσότερα είδη έργων, αύξηση έργων με υποχρεωτική ΕΠΕ
 - νέες διαδικασίες και νέα κριτήρια screening
- Μικρές προσαρμογές: **Οδηγίες 2003/35 και 2009/31**
 - εναρμόνιση της συμμετοχής του κοινού με σύμβαση Aarhus
 - ΕΠΕ για αποθήκευση CO₂ σε γεωλογικούς σχηματισμούς
- Κωδικοποίηση: **Οδηγία 2011/92**
 - ενιαίο νομικό κείμενο αρχικής Οδηγίας και τροποποιήσεών της, διευκρινίσεις αμφισβημιών
- Σημαντική τροποποίηση: **Οδηγία 2014/52**
 - Ενσωμάτωση στο εθνικό δίκαιο εντός του 2017
 - Πολλές από τις απαιτήσεις έχουν ήδη υιοθετηθεί με το ν.4014/2011

7-Δεκ-2017

Αλέξανδρος Κουλιδής: Ενσωμάτωση της περιβαλλοντικής διάστασης στον αναπτυξιακό σχεδιασμό

20

Εξέλιξη νομικού πλαισίου: Ελλάδα

- Έναρξη: **ν.1650/86**
 - Πρωτοποριακή ρύθμιση ευρύτερων θεμάτων προστασίας του περιβάλλοντος
 - Αδειοδότηση σε δύο στάδια (ΠΧ και ΕΠΟ)
 - Αυστηρή εναρμόνιση με την Οδηγία 85/337
- Τροποποίηση: **ν.3010/2002**
 - Εναρμόνιση με την τροποποίηση της Οδηγίας ΕΠΕ, πλήρως αλλά πιο προσαρμοσμένα στις εδώ συνθήκες
 - Εισαγωγή screening (υποκατηγορία 3)
- Αναμόρφωση: **ν.4014/2011**

7-Δεκ-2017

Αλέξανδρος Κουλίδης: Ενωμάτωση της περιβαλλοντικής διάστασης στον αναπτυξιακό σχεδιασμό

21

Αναμόρφωση θεσμικού πλαισίου περιβαλλοντικής αδειοδότησης με ν.4014/2011: **Βασικές αλλαγές** (1/2)

- **Απλοποίηση**
 - από δύο στάδια σε ένα
 - από 3-5 υπουργικές υπογραφές σε μία
 - από περιβαλλοντική έκθεση για κάθε μικρό έργο σε ΠΠΔ
 - επίκεινται απλουστεύσεις στη διαδικασία γνωμοδοτήσεων
- **Αποκέντρωση:** περισσότερα έργα/δραστηριότητες
 - υπ' ευθύνη Αποκεντρωμένων Διοικήσεων για ΕΠΟ
 - υπ' ευθύνη Περιφερειών για ΠΠΔ
- **Ψηφιοποίηση:**
 - διαδικτυακή δημοσιοποίηση απόφασης ΕΠΟ
 - επικείμενο ηλεκτρονικό περιβαλλοντικό μητρώο

7-Δεκ-2017

Αλέξανδρος Κουλίδης: Ενωμάτωση της περιβαλλοντικής διάστασης στον αναπτυξιακό σχεδιασμό

22

Αναμόρφωση θεσμικού πλαισίου περιβαλλοντικής αδειοδότησης με ν.4014/2011: Βασικές αλλαγές (2/2)

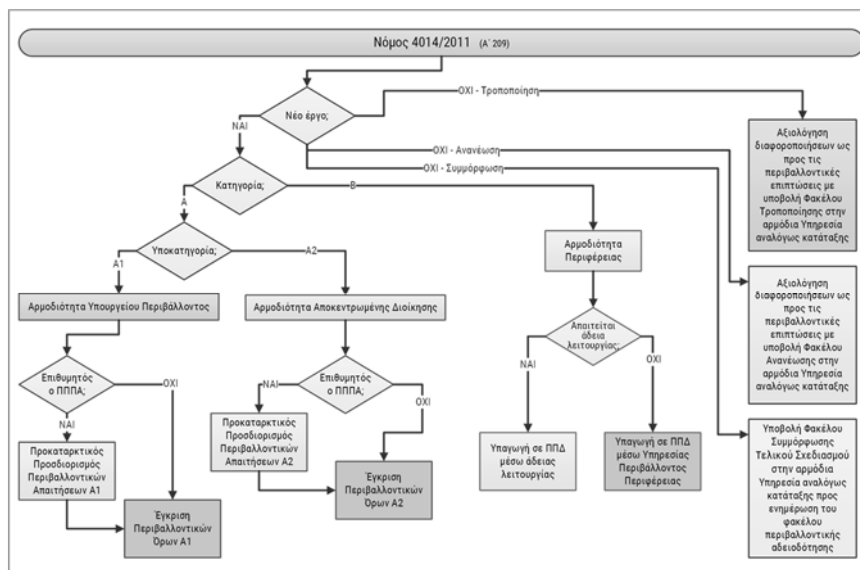
- **Αντικειμενικό screening**
 - στις βιομηχανικές δραστηριότητες, με υ.α. κατάταξης
- **Ειδική Οικολογική Αξιολόγηση**
 - διακριτή εφαρμογή «δέουσας εκτίμησης» της Οδηγίας Οικοτόπων
 - οριοθέτηση σε ακεραιότητα και συνεκτικότητα, μέσω στόχων διατήρησης
- **Ενοποίηση ΕΠΟ με άλλες άδειες**
 - έγκριση επέμβασης σε δασικές εκτάσεις
 - διαχείριση υγρών και στερεών αποβλήτων
 - η ενοποίηση αφορά και τις ΠΠΔ
- **Λειτουργικές βελτιώσεις** (τροποποιήσεις, συνοδά έργα, υφιστάμενα έργα χωρίς ΕΠΟ, Δι.Π.Α., Κε.Σ.Π.Α. κ.ά.)

7-Δεκ-2017

Αλέξανδρος Κουλιδής: Ενωμάτωση της περιβαλλοντικής διάταξης στον αναπτυξιακό σχεδιασμό

23

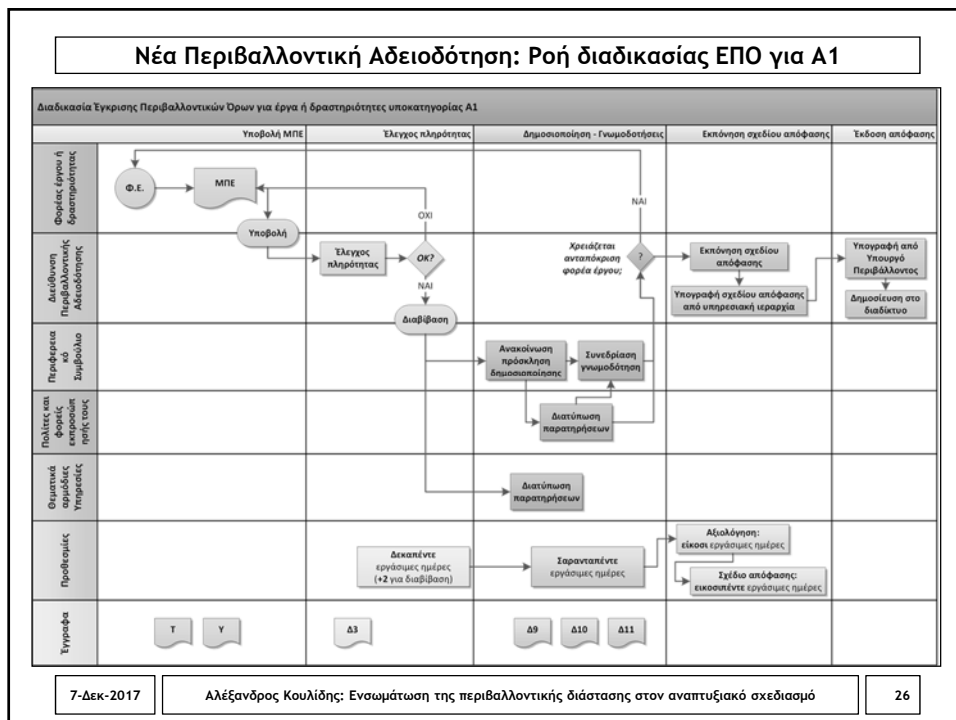
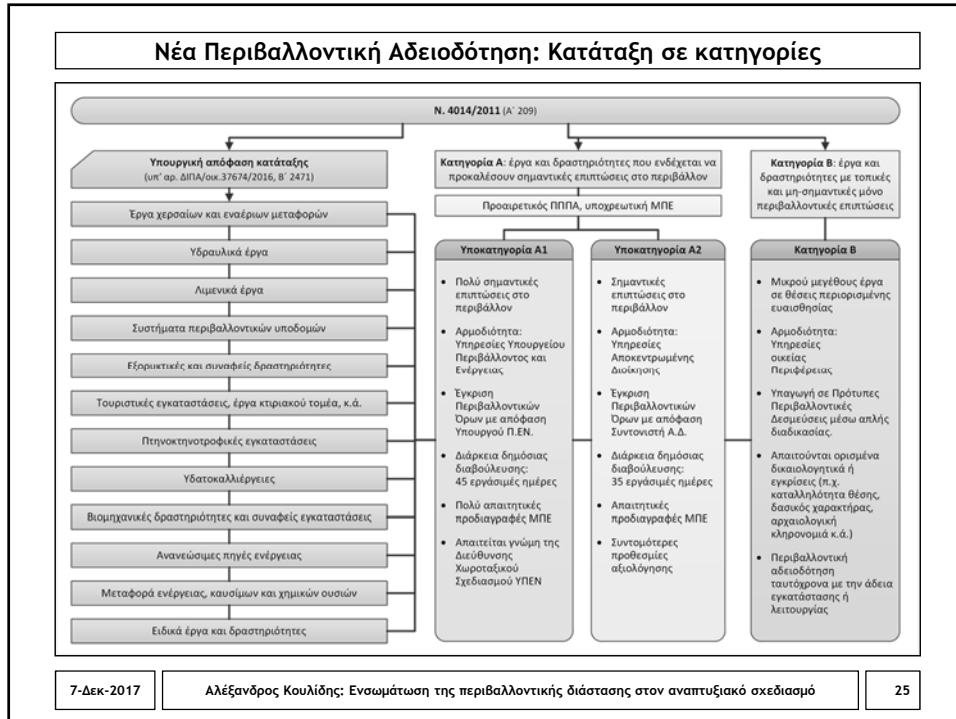
Νέα Περιβαλλοντική Αδειοδότηση: Διαδρομές εφαρμογής



7-Δεκ-2017

Αλέξανδρος Κουλιδής: Ενωμάτωση της περιβαλλοντικής διάταξης στον αναπτυξιακό σχεδιασμό

24



Σημαντικές πτυχές

(1/3)

- **Νέο περιεχόμενο περιβαλλοντικών μελετών**
 - Εστίαση στα ουσιαστικά σκέλη της περιβαλλοντικής πληροφορίας
 - Κοινός κορμός, εξειδικεύσεις ανά ομάδα έργων ή ανά διαδικασία, διατήρηση συνεκτικότητας και ισορροπημένων απαιτήσεων
 - Νέα διαδικασία: τυποποίηση, λεπτομερέστερη περιγραφή βημάτων και ενεργειών, νέες προθεσμίες
- **Νέα δημόσια διαβούλευση**
 - Μέριμνα για επαρκή δημοσιοποίηση και χρόνο διατύπωσης απόψεων
 - Τυποποίηση γνωμοδοτήσεων
 - Έντονη ψηφιακή διάσταση
- **Νέο περιεχόμενο απόφασης έγκρισης περιβαλλοντικών όρων**
 - Ακριβείς, εφικτοί, δεσμευτικοί και ελέγξιμοι περιβαλλοντικοί όροι
 - Περισσότερες πληροφορίες για το έργο, τις χρήσεις γης, τις οριακές τιμές κ.ά.
 - Θεματική διάκριση μέτρων
 - Ενοποίηση με έγκριση επέμβασης και άδειες αποβλήτων

7-Δεκ-2017

Αλέξανδρος Κουλιδής: Ενωμάτωση της περιβαλλοντικής διάστασης στον αναπτυξιακό σχεδιασμό

27

Σημαντικές πτυχές

(2/3)

- **Ανανέωση**
 - Εμπρόθεσμη υποβολή φακέλου (2 μήνες προ λήξης) εξασφαλίζει συνέχιση ισχύος
 - Ενημερώνεται το Περιφερειακό Συμβούλιο, χωρίς απαίτηση διαβούλευσης
- **Τροποποίηση**
 - Τρεις πιθανές εκβάσεις: απαίτηση νέας ΜΠΕ, τροποποίηση βάσει ΦΤ, απόφαση μη-τροποποίησης
 - Ενημερώνεται το κοινό, μέσω Περιφερειακού Συμβουλίου, χωρίς απαίτηση διαβούλευσης
- **Συνοδά έργα**
 - Συνεκτικότερη αδειοδότηση ως προς το κυρίως έργο (δυνατότητα ΤΕΠΕΜ)
 - Δυνατότητα χρήσης ανενεργής εξόρυξης ως αποθεσιοθαλάμου, μετά από έγκριση Δασαρχείου

7-Δεκ-2017

Αλέξανδρος Κουλιδής: Ενωμάτωση της περιβαλλοντικής διάστασης στον αναπτυξιακό σχεδιασμό

28

Σημαντικές πτυχές

(3/3)

- **Πρότυπες Περιβαλλοντικές Δεσμεύσεις**
 - Αφορούν σε πολλά μικρά έργα
 - Η υπαγωγή σε ΠΠΔ είναι ενοποιημένη με την άδεια εγκατάστασης ή λειτουργίας, ενώ αποτελεί και έγκριση επέμβασης. Με μία αίτηση χορηγούνται δύο ή τρεις άδειες.
- **Αδειοδότηση έργων εντός περιοχών Natura 2000**
 - Ειδική Οικολογική Αξιολόγηση ως διακριτό παράρτημα της ΜΠΕ
 - Εστίαση σε στόχους διατήρησης
 - Κριτήριο: δεν παραβιάζεται η ακεραιότητα της περιοχής, βάσει των οικολογικών λειτουργιών της
- **Ανάρτηση ΑΕΠΟ στο διαδίκτυο**
 - Υποχρεωτική ανάρτηση, εντός μηνός από έκδοση, αλλιώς άκυρη
 - Διπλή ανάρτηση: και [Δι@uygia](mailto:Di@uygia) και aero.ypeka.gr
 - Με την ανάρτηση τεκμαίρεται πλήρης γνώση κάθε ενδιαφερόμενου

7-Δεκ-2017

Αλέξανδρος Κουλίδης: Ενσωμάτωση της περιβαλλοντικής διάστασης στον αναπτυξιακό σχεδιασμό

29

Επίκεινται

- **Ως προς την περιβαλλοντική αδειοδότηση:**
 - Ηλεκτρονικό Περιβαλλοντικό Μητρώο
 - Τέλη διαδικασιών περιβαλλοντικής αδειοδότησης
 - Πιθανή ενεργοποίηση πιστοποιημένων ιδιωτών αξιολογητών ΜΠΕ
- **Ως προς την περιβαλλοντική επιθεώρηση:**
 - Πιθανή ενεργοποίηση πιστοποιημένων ιδιωτών περιβαλλοντικών ελεγκτών
 - Αύξηση συχνότητας και αριθμού περιβαλλοντικών επιθεωρήσεων
 - Οργάνωση τακτικών επιθεωρήσεων βάσει σχεδίων
 - Αλγόριθμος επιβολής χρηματικών κυρώσεων

7-Δεκ-2017

Αλέξανδρος Κουλίδης: Ενσωμάτωση της περιβαλλοντικής διάστασης στον αναπτυξιακό σχεδιασμό

30

Πρώτη αποτίμηση εφαρμογής ν.4014/2011

• Θετικές εντυπώσεις:

- de facto «κατάργηση» πρώτου σταδίου
- σοβαρή επιτάχυνση του σταδίου υπογραφών
- επιτάχυνση και απλοποίηση (+μείωση κόστους) από την ενοποίηση αδειών
- αναβαθμισμένη δημοσιοποίησης απόφασης, με ανάρτηση στο διαδίκτυο
- καλύτερη αντιμετώπιση θεμάτων σε περιοχές δικτύου Natura 2000
- εξορθολογισμός τροποποίησης και ανανέωσης
- βαθμιαία βελτίωση περιεχομένου γνωμοδοτήσεων
- βαθμιαία αδειοδότηση έργων χωρίς περιβαλλοντικούς όρους

7-Δεκ-2017

Αλέξανδρος Κουλιδής: Ενσωμάτωση της περιβαλλοντικής διάστασης στον αναπτυξιακό σχεδιασμό

31

Πρώτη αποτίμηση εφαρμογής ν.4014/2011

• Προβληματισμοί:

- Νέα είδη καθυστερήσεων (π.χ. δασικές Υπηρεσίες)
- Υπερφόρτωση περιβαλλοντικών Διευύνσεων στις Αποκεντρωμένες Διοικήσεις
- Θέματα κατάταξης
- Εξισορρόπηση τυποποίησης και ουσιαστικής αξιολόγησης
- Καθυστέρηση ενεργοποίησης ΗΠΜ

7-Δεκ-2017

Αλέξανδρος Κουλιδής: Ενσωμάτωση της περιβαλλοντικής διάστασης στον αναπτυξιακό σχεδιασμό

32

Περιβαλλοντική αδειοδότηση:
Περιπτώσεις έμπρακτης εφαρμογής

Μελέτη περίπτωσης:
Τραμ Πειραιά

7-Δεκ-2017

Αλέξανδρος Κουλίδης: Ενσωμάτωση της περιβαλλοντικής διάστασης στον αναπτυξιακό σχεδιασμό

33

Επέκταση Τραμ
από το ΣΕΦ έως το κέντρο του Πειραιά

- Βασικά ερωτήματα
 - Σκοπιμότητα - εφικτότητα;
 - Εναλλακτικές λύσεις;
 - Κυριότερες περιβαλλοντικές επιπτώσεις;
 - Αντιμετωπίζονται; Πως;
- Το Τραμ της Αθήνας
 - κατέστησε σοφότερα όλα τα εμπλεκόμενα μέρη,
 - «εκπαίδευσε» το κοινό ως προς την έννοια του τροχιόδρομου.

7-Δεκ-2017

Αλέξανδρος Κουλίδης: Ενσωμάτωση της περιβαλλοντικής διάστασης στον αναπτυξιακό σχεδιασμό

34

Εναλλακτικές χαράξεις



7-Δεκ-2017

Αλέξανδρος Κουλίδης: Ενσωμάτωση της περιβαλλοντικής διάστασης στον αναπτυξιακό σχεδιασμό

35

Κρίσιμες σχεδιαστικές επιλογές σε συσχέτιση με το αστικό περιβάλλον

- Μονός ή διπλός διάδρομος;
Μονός - κυκλική πορεία
- Αποκλειστική ή μικτή χρήση διαδρόμου;
Αποκλειστική σε μεγάλο μέρος, μικτή σημειακά
- Ενσωμάτωση στο υπάρχον κυκλοφοριακό σύστημα
ή εφαρμογή νέας κυκλοφοριακής μελέτης;
Εφαρμογή νέας κυκλοφοριακής μελέτης

7-Δεκ-2017

Αλέξανδρος Κουλίδης: Ενσωμάτωση της περιβαλλοντικής διάστασης στον αναπτυξιακό σχεδιασμό

36

Επιλεγείσα χάραξη



7-Δεκ-2017

Αλέξανδρος Κουλίδης: Ενσωμάτωση της περιβαλλοντικής διάστασης στον αναπτυξιακό σχεδιασμό

37

Εκτενής διαβούλευση επί της ΜΠΕ

- Νομαρχιακό (τότε) Συμβούλιο: προσθήκη στάσης, προσαρμογή στις ιδιαιτερότητες των οδών υποδοχής.
- Αρχαιολογικές Υπηρεσίες: όχι εκσκαφές πέραν του πάχους οδοστρώματος, προστασία αρχαίων τειχών
- ΔΜΕΟ: κυκλοφοριακές βελτιώσεις
- ΗΣΑΠ: συνέργεια με ηλεκτρικό σιδηρόδρομο, απρόσφορη η λύση υπογειοποίησης

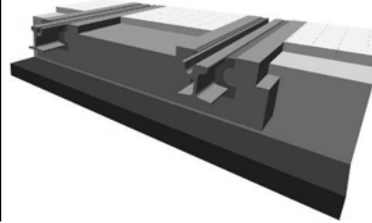
7-Δεκ-2017

Αλέξανδρος Κουλίδης: Ενσωμάτωση της περιβαλλοντικής διάστασης στον αναπτυξιακό σχεδιασμό

38

Κυριότεροι περιβαλλοντικοί όροι

- **Πλήρης προκατασκευή:** ελαχιστοποίηση επιπτώσεων εντός του αστικού περιβάλλοντος, πλήρης ποιοτικός έλεγχος. *Προτάθηκε στη ΜΠΕ, κατέστη υποχρεωτική με την ΑΕΠΟ.*



- **Ελαχιστοποίηση δονήσεων λειτουργίας:** πλωτή πλάκα σε ευαίσθητα τμήματα, ενθυλακωμένη τροχιά και αντιδονητικές λωρίδες μεταξύ τροχιάς και έδρασης
- **Συμβατότητα με λειτουργία λιμανιού**
- **Ειδικά μέτρα:** Αποκατάσταση αστικού πρασίνου, στάσεις σε πλατείες, ελαχιστοποίηση οπτικής παρείσδυσης, διαχείριση αποβλήτων κατασκευής

7-Δεκ-2017

Αλέξανδρος Κουλίδης: Ενσωμάτωση της περιβαλλοντικής διάστασης στον αναπτυξιακό σχεδιασμό

39

Περιβαλλοντική αδειοδότηση: Περιπτώσεις έμπρακτης εφαρμογής

Μελέτη περίπτωσης: Ανάπλαση οδού Πανεπιστημίου

7-Δεκ-2017

Αλέξανδρος Κουλίδης: Ενσωμάτωση της περιβαλλοντικής διάστασης στον αναπτυξιακό σχεδιασμό

40

Η σημερινή κατάσταση



- Κέντρο της Αθήνας: μετά τις αλλαγές που επήλθαν λόγω Μετρό από το 2000 έως το 2004, οι παρεμβάσεις για την τόνωση της μητροπολιτικής κεντρικότητας είναι ελάχιστες.
- Το Κέντρο έχει αφεθεί στον «αυτόματο πιλότο», παρά τις πολυετείς συζητήσεις για την αναζωγόνησή του.
- Η κρίση μείωσε τις δυνάμεις ζωτικότητας και αύξησε τις τάσεις υποβάθμισης.
- Αντί του «φυσικού» της ρόλου, ως πόλου έλξης και παραμονής, η οδός Πανεπιστημίου είναι ζώνη διέλευσης.
- Η υπερτοπική κυκλοφορία διαπερνά αδιάφορα μια από τις πιο ιστορικές και πολυτιμες ζώνες της πρωτεύουσας.
- Εμβληματικά κτίρια συνυπάρχουν με εικόνες υποβάθμισης.

7-Δεκ-2017

Αλέξανδρος Κουλιδής: Ενσωμάτωση της περιβαλλοντικής διάστασης στον αναπτυξιακό σχεδιασμό

41

Η μελλοντική εικόνα



Μετατροπή κέντρου πόλης σε τόπο προορισμού και όχι ζώνη διέλευσης

Λειτουργική, περιβαλλοντική και αισθητική αναβάθμιση

Ανάδειξη ιστορικής ταυτότητας - Διαμόρφωση σύγχρονης εικόνας

Βελτίωση καθημερινής ποιότητας ζωής

7-Δεκ-2017

Αλέξανδρος Κουλιδής: Ενσωμάτωση της περιβαλλοντικής διάστασης στον αναπτυξιακό σχεδιασμό

42

Σε τι χρειάζεται η περιβαλλοντική αδειοδότηση;

- Τυπικά: αντιμετώπιση επιπτώσεων του Τραμ
- Ουσιαστικά:
 - Οι μεγάλες παρεμβάσεις σε ένα κορεσμένο και γεμάτο εντάσεις αστικό περιβάλλον ενδέχεται να έχουν παρενέργειες
 - Οι άριστες προθέσεις δεν εγγυώνται άριστα αποτελέσματα
 - Παραδείγματα επιπτώσεων που χρήζουν αντιμετώπισης
 - ποιότητα αέρα & ακουστικό περιβάλλον, λόγω κυκλοφοριακής αναδιάταξης
 - αλλαγές στις επικρατούσες χρήσεις γης

7-Δεκ-2017

Αλέξανδρος Κουλιδης: Ενωμάτωση της περιβαλλοντικής διάστασης στον αναπτυξιακό σχεδιασμό

43

Το έργο της Ανάπλασης

(1/6)

ΕΦΗΜΕΡΙΣ ΤΗΣ ΚΥΒΕΡΝΗΣΕΩΣ
ΤΗΣ ΕΛΛΗΝΙΚΗΣ ΔΗΜΟΚΡΑΤΙΑΣ

ΑΡΙΘΜΟΣ 1515/1985

ΕΠΙΧΕΙΡΗΣΙΑΚΟ ΠΡΟΓΡΑΜΜΑ

ΕΠΙΧΕΙΡΗΣΙΑΚΟ ΠΡΟΓΡΑΜΜΑ

ΕΠΙΧΕΙΡΗΣΙΑΚΟ ΠΡΟΓΡΑΜΜΑ

Επιζητείται από το Ρυθμιστικό Σχέδιο Αθήνας (ν.1515/1985)

- Η οδός Πανεπιστημίου απεικονίζεται ως «κύριο δίκτυο ροής πεζών» με «κεντρικές λειτουργίες», ενώ οι παράλληλες οδοί Σταδίου και Ακαδημίας ανήκουν στο «κύριο οδικό δίκτυο».
- Προωθείται η «η ενοποίηση και ανάδειξη των μεγάλων ιστορικών χώρων και η ανάδειξη αξόνων με ιστορική σημασία όπως η Ιερά Οδός και η οδός Πανεπιστημίου»

ΑΝΑΣΤΡΟΦΙΚΗ ΓΕΩΜΕΤΡΙΑ
ΚΟΡΟΙ ΠΡΑΣΙΝΩΝ, ΑΡΧΑΙΟΛΟΓΙΚΟΙ ΚΟΡΟΙ, ΕΛΕΥΘΕΡΟΙ ΚΟΡΟΙ
ΚΥΡΟ ΔΙΚΤΥΟ ΡΟΗΣ ΠΕΖΩΝ
ΔΕΥΤΕΡΟΝ ΔΙΚΤΥΟ ΡΟΗΣ ΠΕΖΩΝ
ΙΣΤΟΡΙΚΟ ΚΕΝΤΡΟ
ΚΕΝΤΡΙΚΕΣ ΑΣΤΟΧΡΗΣΕΙΣ
ΚΑΤΕΥΘΥΝΣΗ ΕΠΕΚΤΑΣΗΣ ΚΕΝΤΡΙΚΩΝ ΑΣΤΟΧΡΗΣΕΩΝ
ΤΡΙΣΩΝΟ ΚΑΛΕΣΜΗ
ΕΠΙΧΕΙΡΗΣΙΑΚΟ ΠΡΟΓΡΑΜΜΑ ΔΗΜΟΣΙΩΝ ΣΥΓΚΟΙΝΩΝΩΝ



7-Δεκ-2017

Αλέξανδρος Κουλιδης: Ενωμάτωση της περιβαλλοντικής διάστασης στον αναπτυξιακό σχεδιασμό

44

Το έργο της Ανάπλασης

(2/6)

Εικονογράφηση ενημερωτικού φυλλαδίου του Υ.Χ.Ο.Π. στις αρχές της δεκαετίας του 1980. Το οδόστρωμα της Πανεπιστημίου έχει αποδοθεί στους πεζούς, με μοναδικό μέσο κυκλοφορίας το Τραμ.



«Ενηλικίωση» της πρόβλεψης στο Νέο Ρυθμιστικό Σχέδιο Αθήνας/Αττικής 2021

7-Δεκ-2017

Αλέξανδρος Κουλιδης: Ενωμάτωση της περιβαλλοντικής διάστασης στον αναπτυξιακό σχεδιασμό

45

Το έργο της Ανάπλασης

(3/6)

• Στόχοι:

- η αρχιτεκτονική και λειτουργική αναβάθμιση του δημόσιου χώρου,
- η διατήρηση και ανάδειξη της Ελληνικής πολιτισμικής κληρονομιάς,
- η αειφόρος ανάπτυξη του κέντρου της πόλης με ποικιλία χρήσεων γης, όπως κατοικία, εμπόριο, διοίκηση, υπηρεσίες, πολιτισμός, αναψυχή
- η μείωση ρύπανσης και όχλησης, με την προσθήκη μέσων μαζικής κυκλοφορίας και νέων κυκλοφοριακών ρυθμίσεων
- η βελτίωση του μικροκλίματος με φυτεύσεις και άλλες τεχνικές παρεμβάσεις στον δημόσιο χώρο

• Επιδιώξεις:

- Η δημιουργία μιας προσβάσιμης πόλης
- Η συμβολή στην προσαρμογή της Αθήνας στην κλιματική αλλαγή
- Η δημιουργία μιας πόλης που σφύζει από ζωντάνια

7-Δεκ-2017

Αλέξανδρος Κουλιδης: Ενωμάτωση της περιβαλλοντικής διάστασης στον αναπτυξιακό σχεδιασμό

46

Το έργο της Ανάπλασης

(4/6)

• Κύριες παρεμβάσεις:

- Επέκταση του Τραμ από το Σύνταγμα έως την πλατεία Αιγύπτου.
- Ανασχεδιασμός του δημόσιου χώρου στη ζώνη Ακαδημίας - Σταδίου και στις Αμαλίας και Πατησίων, με κριτήριο την προτεραιότητα στον πεζό.
- Κυκλοφοριακές ρυθμίσεις και ανασχεδιασμός της δημόσιας συγκοινωνίας, για καλύτερη πρόσβαση στο κέντρο με δημόσια μέσα μεταφοράς.
- Ανασχεδιασμός της πλατείας Ομονοίας και Δικαιοσύνης, οδού Κοραή και προαύλιου Αρχαιολογικού Μουσείου.
- Διαμόρφωση ενός συνεκτικού δικτύου πρασίνου που θα ενώνει τον δημόσιο χώρο προς κάθε κατεύθυνση, με επίκεντρο την οδό Πανεπιστημίου, στην οποία το πράσινο θα προσδίδει τον χαρακτήρα γραμμικού αστικού πάρκου με επιμέρους πράσινα «αστικά δωμάτια».
- Ταμίευση ομβρίων για άρδευση του πρασίνου.

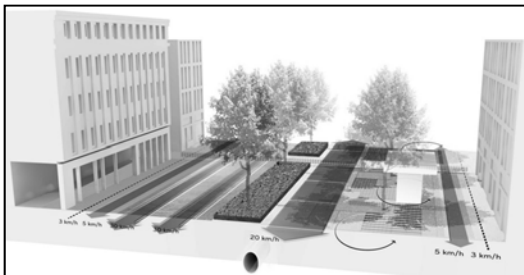
7-Δεκ-2017

Αλέξανδρος Κουλιδής: Ενωμάτωση της περιβαλλοντικής διάστασης στον αναπτυξιακό σχεδιασμό

47

Το έργο της Ανάπλασης

(5/6)



Ευανάγνωστη τυπολογία, τέσσερις ζώνες: αργός περίπατος, κίνηση πεζών, Τραμ, ποδήλατα - πεζοί - ταξί, πράσινα «δωμάτια».



Λεπτομερές σύστημα εξυπηρέτησης των κάθετων κινήσεων και των αναγκών τροφοδοσίας.

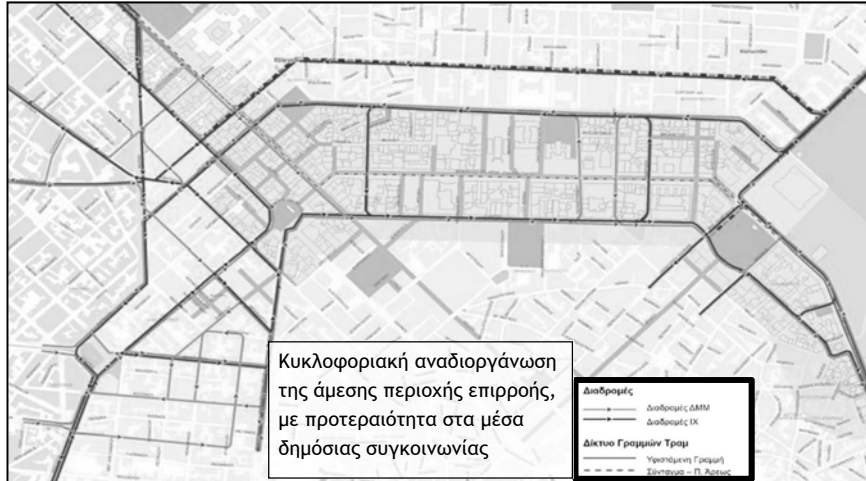
7-Δεκ-2017

Αλέξανδρος Κουλιδής: Ενωμάτωση της περιβαλλοντικής διάστασης στον αναπτυξιακό σχεδιασμό

48

Το έργο της Ανάπλασης

(6/6)



Κυκλοφοριακή αναδιοργάνωση της άμεσης περιοχής επιρροής, με προτεραιότητα στα μέσα δημόσιας συγκοινωνίας

7-Δεκ-2017

Αλέξανδρος Κουλιδης: Ενωμάτωση της περιβαλλοντικής διάστασης στον αναπτυξιακό σχεδιασμό

49

Η Μελέτη Περιβαλλοντικών Επιπτώσεων(1/10)

- **Μέρος ενός πολύπτυχου συνόλου μελετών**
(κυριότερες μελέτες βάσης: αρχιτεκτονική, κυκλοφοριακή, ερευνητικό έργο ΕΜΠ - ΥΠΕΚΑ)
- **Εκτίμηση των περιβαλλοντικών επιπτώσεων σε τρεις ζώνες γύρω από το έργο:**
 - περιοχή άμεσης επιρροής (ζώνη Ακαδημίας - Σταδίου)
 - εγγύς περιοχή επιρροής (εσωτερικός δακτύλιος)
 - ευρύτερη περιοχή (όρια Δήμου Αθηναίων)
- **Απαραίτητη η ευρύτητα των διεπιστημονικών προσεγγίσεων και η ευρηματικότητα στη σύνθεση μεθοδολογικών προσεγγίσεων**

7-Δεκ-2017

Αλέξανδρος Κουλιδης: Ενωμάτωση της περιβαλλοντικής διάστασης στον αναπτυξιακό σχεδιασμό

50

Η Μελέτη Περιβαλλοντικών Επιπτώσεων(2/10)

- Εναλλακτικές λύσεις
 - ως προς τη θέση
(θα μπορούσε να γίνει αλλού;)
 - ως προς τον τύπο των δημόσιων μέσων μεταφοράς
(λεωφορειολωρίδες;)
 - Μηδενική λύση
(να μείνει η κατάσταση ως έχει;)
- Αναλυτική αξιολόγηση δείχνει ότι από την πλευρά του αστικού περιβάλλοντος, ενός ζωντανού και εξελισσόμενου μητροπολιτικού “οικοσυστήματος”, η Ανάπλαση σύμφωνα με την προτεινόμενη λύση είναι η πλέον κατάλληλη επιλογή

7-Δεκ-2017

Αλέξανδρος Κουλίδης: Εναωμάτωση της περιβαλλοντικής διάστασης στον αναπτυξιακό σχεδιασμό

51

Η Μελέτη Περιβαλλοντικών Επιπτώσεων(3/10)

- Περιγραφή του έργου
 - παρουσιάζονται όλα τα στοιχεία σχεδιασμού που επηρεάζουν τα χαρακτηριστικά των περιβαλλοντικών επιπτώσεων
 - το έργο δεν είναι μόνο οι κατασκευαστικές εργασίες, αλλά και η λειτουργία Τραμ και δημόσιου χώρου
 - περιλαμβάνεται η κυκλοφοριακή αναρρύθμιση στην περιοχή επιρροής

7-Δεκ-2017

Αλέξανδρος Κουλίδης: Εναωμάτωση της περιβαλλοντικής διάστασης στον αναπτυξιακό σχεδιασμό

52

Η Μελέτη Περιβαλλοντικών Επιπτώσεων(4/10)

- Η καταγραφή της υφιστάμενης κατάστασης του περιβάλλοντος που θα επηρεαστεί, έπρεπε να είναι εξαντλητικά λεπτομερής
- Καταγράφηκε η κατάσταση και οι τάσεις για ένα μεγάλο εύρος περιβαλλοντικών τομέων που ξεκινά από το έδαφος, τον αέρα και τα νερά και φθάνει έως τις χρήσεις και τις αξίες γης, τις κοινωνικό-οικονομικές παραμέτρους, τη δημογραφία, την τοπιολογία, την ιστορικότητα κ.ά.
- Τα στοιχεία συλλέχθηκαν είτε με εργασία πεδίου στο πλαίσιο της ΜΠΕ, είτε από πληθώρα πηγών, όπως το ερευνητικό έργο ΕΜΠ-ΥΠΕΚΑ, τα δεδομένα της ΕΛΣΤΑΤ, έρευνες επιμελητηρίων κ.ά.

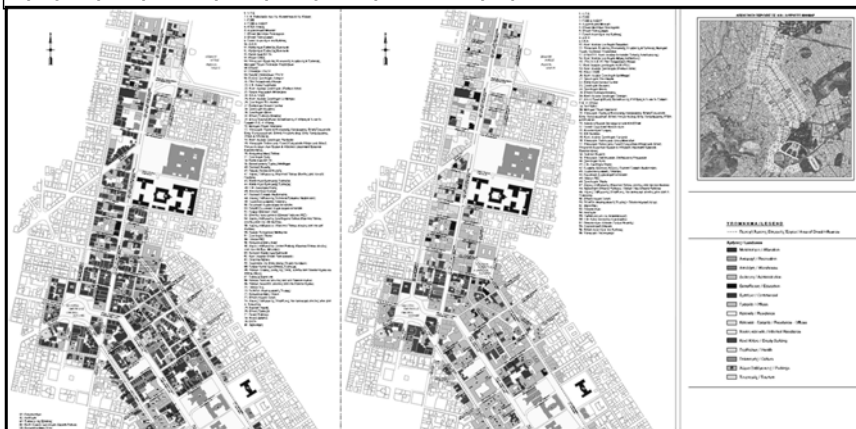
7-Δεκ-2017

Αλέξανδρος Κουλιδής: Ενωμάτωση της περιβαλλοντικής διάστασης στον αναπτυξιακό σχεδιασμό

53

Η Μελέτη Περιβαλλοντικών Επιπτώσεων(5/10)

Για παράδειγμα, οι χρήσεις γης και οι αστικές λειτουργίες καταγράφηκαν κτίριο προς κτίριο, με διάκριση μεταξύ ισογείου και ορόφων



7-Δεκ-2017

Αλέξανδρος Κουλιδής: Ενωμάτωση της περιβαλλοντικής διάστασης στον αναπτυξιακό σχεδιασμό

54

Η Μελέτη Περιβαλλοντικών Επιπτώσεων(6/10)

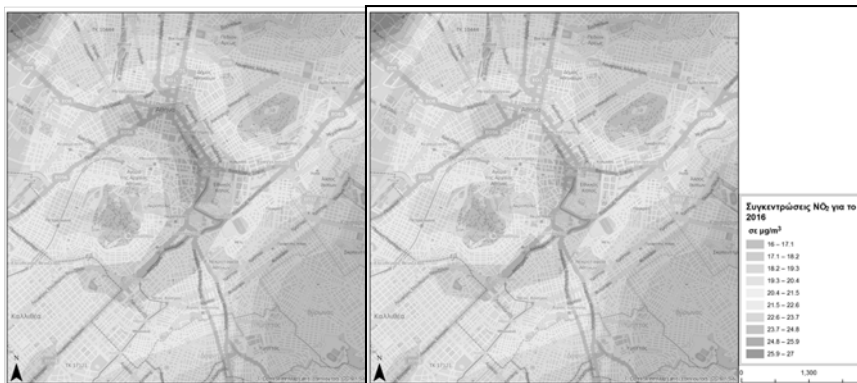
- Η εκτίμηση των περιβαλλοντικών επιπτώσεων έδωσε ιδιαίτερο βάρος
 - στην ποιότητα του αέρα
 - στο θόρυβο
 - στις δονήσεις
 - στο πράσινο
 - στις ανάγκες νερού
- Οι επιπτώσεις της κατασκευής εκτιμήθηκαν διακριτά από τις επιπτώσεις της λειτουργίας

7-Δεκ-2017

Αλέξανδρος Κουλιδης: Ενωμάτωση της περιβαλλοντικής διάστασης στον αναπτυξιακό σχεδιασμό

55

Η Μελέτη Περιβαλλοντικών Επιπτώσεων(7/10)



Υπολογίστηκαν οι συγκεντρώσεις κύριων αέριων ρύπων οδικής κυκλοφορίας (CO, NO₂, PM₁₀, PM_{2.5}, BaP) με και χωρίς το έργο, για το άμεσο και απώτερο μέλλον (2016, 2023), στην άμεση και στην εγγύς περιοχή επιρροής

7-Δεκ-2017

Αλέξανδρος Κουλιδης: Ενωμάτωση της περιβαλλοντικής διάστασης στον αναπτυξιακό σχεδιασμό

56

Η Μελέτη Περιβαλλοντικών Επιπτώσεων(8/10)

Αναμένεται μείωση των μέσων συγκεντρώσεων στον άξονα των Σταδίου, Πανεπιστημίου, Ακαδημίας και Σόλωνος σε σύγκριση με την υφιστάμενη κατάσταση. Ταυτόχρονα, οι συγκεντρώσεις πέραν της περιοχής άμεσης επιρροής φαίνεται να παραμένουν σχεδόν ανεπηρέαστες από τη υλοποίηση του έργου εκτός ελαχίστων περιοχών (π.χ. επί της λεωφ. Βασ. Κωνσταντίνου ή στο νότιο τμήμα της εγγύτερης περιοχής), στις οποίες υπολογίζονται μικρές αυξήσεις συγκεντρώσεων.

Σημείο	Συγκέντρωση (μg/m ³)				Σημείο	Ποσοστό (%)			
	NO ₂		PM ₁₀			NO ₂		PM ₁₀	
	2016	2023	2016	2023		2016	2023	2016	2023
Τριλογία	-3.4	-2.7	-1.5	-0.9	Τριλογία	-19.9	-15.0	-10.0	-0.9
Σύνταγμα	-1.7	-1.4	-0.8	-0.5	Σύνταγμα	-10.7	-9.0	-5.7	-0.5
Ομόνοια	-2.4	-1.8	-1.0	-0.6	Ομόνοια	-14.4	-11.3	-6.7	-0.6
Μουσείο	-1.2	-1.0	-0.4	-0.3	Μουσείο	-9.3	-7.8	-4.1	-0.3

Αναμένεται ωστόσο αύξηση των συγκεντρώσεων αιχμής:

- NO₂ στην Ακαδημίας (39,6 → 41,2 δηλ. 4,0%) και στη Σκουφά (26,0→33,4 δηλ. 28,5%)
- PM₁₀ στην Ακαδημίας (29,9 → 30,0 δηλ. 0,3%) και στη Σκουφά (27,4→28,5 δηλ. 4,0%)

7-Δεκ-2017

Αλέξανδρος Κουλιδης: Ενωμάτωση της περιβαλλοντικής διάστασης στον αναπτυξιακό σχεδιασμό

57

Η Μελέτη Περιβαλλοντικών Επιπτώσεων(9/10)



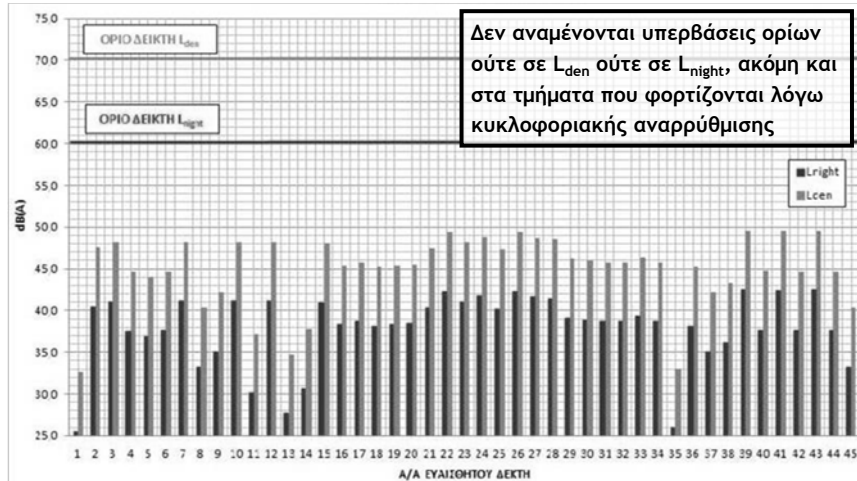
ΜΕ ΑΝΑΛΟΓΗ ΠΡΟΣΕΓΓΙΣΗ, ΥΠΟΛΟΓΙΣΤΗΚΑΝ ΟΙ ΧΑΡΤΕΣ ΘΟΡΥΒΟΥ ΚΑΙ ΔΟΝΗΣΕΩΝ, ΜΕ ΚΑΙ ΧΩΡΙΣ ΤΟ ΈΡΓΟ.

7-Δεκ-2017

Αλέξανδρος Κουλιδης: Ενωμάτωση της περιβαλλοντικής διάστασης στον αναπτυξιακό σχεδιασμό

58

Η Μελέτη Περιβαλλοντικών Επιπτώσεων (10/10)



7-Δεκ-2017

Αλέξανδρος Κουλιδης: Ενωμάτωση της περιβαλλοντικής διάστασης στον αναπτυξιακό σχεδιασμό

59

Η διαβούλευση

(1/2)

- Η ΜΠΕ διαβιβάστηκε στα τέλη Σεπ-2013
 - προς το Περιφερειακό Συμβούλιο για δημοσιοποίηση προς το κοινό και για διατύπωση γνώμης
 - προς τις Υπηρεσίες Υπουργείων και Περιφέρειας με αρμοδιότητα σε
 - αρχαιολογική κληρονομιά
 - ρυθμιστικό σχέδιο και πολεοδομικό σχεδιασμό
 - αστικές συγκοινωνίες
 - κυκλοφοριακή ρύθμιση
 - υδραυλική λειτουργία

7-Δεκ-2017

Αλέξανδρος Κουλιδης: Ενωμάτωση της περιβαλλοντικής διάστασης στον αναπτυξιακό σχεδιασμό

60

Η διαβούλευση

(2/2)

- Μέχρι Ιαν-2014, ελήφθησαν δεκαέξι γνωμοδοτήσεις
 - Όλες είτε θετικές ή χωρίς αντιρρήσεις
 - Ορισμένες από αυτές εμπεριείχαν παρατηρήσεις, επιφυλάξεις ή προτάσεις
 - Ο φορέας του έργου κάλυψε με διευκρινίσεις και πρόσθετη τεκμηρίωση το σύνολο των παρατηρήσεων
 - Οι πολίτες ή φορείς εκπροσώπησής τους δεν διατύπωσαν απόψεις

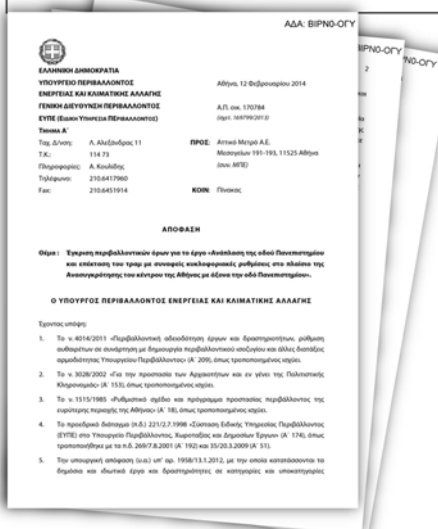
7-Δεκ-2017

Αλέξανδρος Κουλιδής: Εναρμότωση της περιβαλλοντικής διάστασης στον αναπτυξιακό σχεδιασμό

61

Η έγκριση περιβαλλοντικών όρων

(1/4)



- Απόφαση Υπουργού Περιβάλλοντος
- Αναλυτικοί όροι (απόφαση 22 σελίδων)
- Δημοσιεύθηκε διαδικτυακά (στη Διαύγεια και στο aero.ypeka.gr)
- Προέκυψε με βάση τη ΜΠΕ και τα αποτελέσματα της διαβούλευσης
- Εκδόθηκε σε λιγότερο από 5 μήνες (από 18-Σεπ-2013 έως 12-Φεβ-2014)

7-Δεκ-2017

Αλέξανδρος Κουλιδής: Εναρμότωση της περιβαλλοντικής διάστασης στον αναπτυξιακό σχεδιασμό

62

Η έγκριση περιβαλλοντικών όρων

(2/4)

- Κυριότερα μέτρα για σχεδιασμό-κατασκευή:
 - Υιοθέτηση προτάσεων ΜΠΕ για
 - προκατασκευή διαδρόμου Τραμ,
 - όχι υψηλή ηλεκτροφόρο στην Πανεπιστημίου
 - αποθήκευση ομβρίων σε κυψέλες και δεξαμενές
 - πέντε στάδια στη φάση κατασκευής
 - Σχέδιο μεταφοράς υλικών
 - Σχέδιο διαχείρισης αποβλήτων κατασκευής
 - Κινούμενο εργοτάξιο
 - Ελαχιστοποίηση σκόνης και αέριων ρύπων
 - Ελαχιστοποίηση δονήσεων και θορύβου

7-Δεκ-2017

Αλέξανδρος Κουλιδης: Ενωμάτωση της περιβαλλοντικής διάστασης στον αναπτυξιακό σχεδιασμό

63

Η έγκριση περιβαλλοντικών όρων

(3/4)

- Κυριότερα μέτρα για τη λειτουργία:
 - Πρόγραμμα διαχείρισης
 - Λειτουργία Τραμ για μέγιστο δυνατό μέρος 24ώρου
 - Συντήρηση πρασίνου με στόχο το μικροκλίμα
 - Επιτήρηση αποτελεσματικότητας κυκλοφοριακών ρυθμίσεων
 - Όρια θορύβου και δονήσεων από λειτουργία Τραμ

7-Δεκ-2017

Αλέξανδρος Κουλιδης: Ενωμάτωση της περιβαλλοντικής διάστασης στον αναπτυξιακό σχεδιασμό

64

Η έγκριση περιβαλλοντικών όρων

(4/4)

- **Κυριότερα μέτρα για την παρακολούθηση:**
 - Λεπτομερή και διακριτά προγράμματα για κατασκευή και λειτουργία
 - Δημοσιοποίηση αποτελεσμάτων
 - Εστίαση στις σημαντικές επιπτώσεις
 - Για την κατασκευή: τήρηση όρων για θόρυβο, σκόνη, κυκλοφορία, απόβλητα κ.ά.
 - Για τη λειτουργία: Τραμ και συνέργειες με δημόσιο χώρο, δονήσεις, νερό, κυκλοφορία, συντήρηση κ.ά.
- **Ισχύς ΕΠΟ: δέκα έτη**
- **Νομική δυνατότητα προσφυγής: στο ΣτΕ**

7-Δεκ-2017

Αλέξανδρος Κουλίδης: Ενωμάτωση της περιβαλλοντικής διάστασης στον αναπτυξιακό σχεδιασμό

65

Περιβαλλοντική αδειοδότηση: Περιπτώσεις έμπρακτης εφαρμογής

Μελέτη περίπτωσης: Οδικά έργα

7-Δεκ-2017

Αλέξανδρος Κουλίδης: Ενωμάτωση της περιβαλλοντικής διάστασης στον αναπτυξιακό σχεδιασμό

66

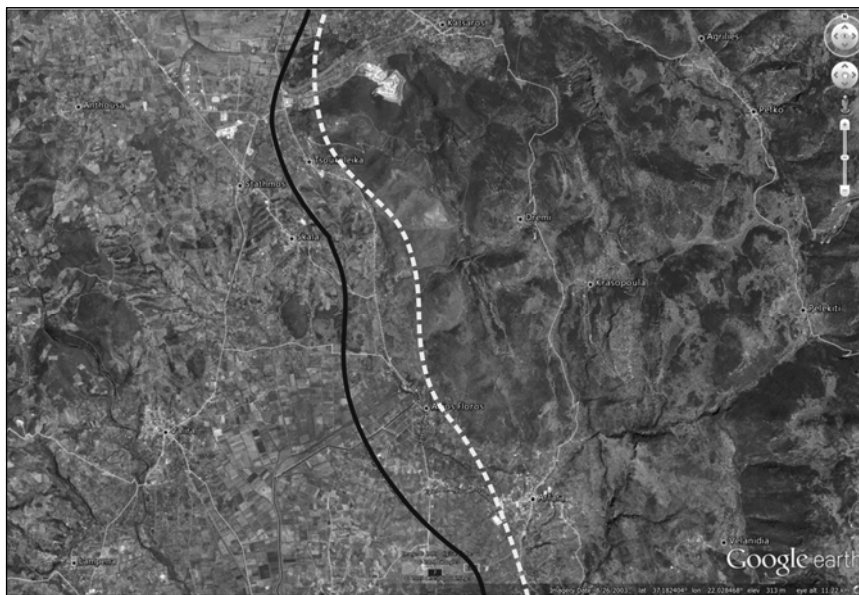
Αλλαγή χάραξης αυτοκινητοδρόμου

- Ο νέος αυτοκινητόδρομος Τρίπολης - Καλαμάτας, στο τμήμα κάτω από την Τσακώνα, σχεδιάσθηκε αρχικά ώστε να διέρχεται επί των υπωρειών του ορεινού όγκου στα ανατολικά του.
- Η βασική επιδίωξη αυτού του σχεδιασμού ήταν η αποφυγή απαλλοτριώσεων αγροτικών εκτάσεων του κάμπου στα δυτικά.
- Οι περιβαλλοντικές συνέπειες θα ήταν έντονες:
 - Μεγάλες εκσκαφές, βαθιά ορύγματα, υψηλά επικώματα.
 - Πιθανή διατάραξη πηγών ποταμού Πάμισου, πάνω από τον Άγιο Φλώρο
- Διαμέσου της διαδικασίας περιβαλλοντικής αδειοδότησης, αντί της αρχικής, επιβλαβούς λύσης επελέγη η χάραξη στα πεδινά.

7-Δεκ-2017

Αλέξανδρος Κουλίδης: Ενσωμάτωση της περιβαλλοντικής διάστασης στον αναπτυξιακό σχεδιασμό

67



7-Δεκ-2017

Αλέξανδρος Κουλίδης: Ενσωμάτωση της περιβαλλοντικής διάστασης στον αναπτυξιακό σχεδιασμό

68

Αλλαγή χάραξης παρακαμπτήριας οδού

- Η παράκαμψη Αγριάς και Λεχωνίων στα ανατολικά του Βόλου, προτάθηκε αρχικώς με «ορεινή» χάραξη, η οποία είχε πολύ σοβαρές επιπτώσεις στο φυσικό περιβάλλον (δάση, μορφολογία, οικοσυστημική συνοχή)
- Πρόδηλος στόχος ήταν η διασφάλιση ζωτικού χώρου μελλοντικής επέκτασης των οικισμών εις βάρος του δάσους
- Με τη διαδικασία περιβαλλοντικής αδειοδότησης, τεκμηριώθηκαν λεπτομερώς οι έντονες επιπτώσεις της ορεινής χάραξης και εν τέλει επελέγη μια πεδινή όδευση, που είναι μεν πιο κοντά στους οικισμούς αλλά δεν διαταράσσει το δασικό οικοσύστημα.

7-Δεκ-2017

Αλέξανδρος Κουλίδης: Ενσωμάτωση της περιβαλλοντικής διάστασης στον αναπτυξιακό σχεδιασμό

69



7-Δεκ-2017

Αλέξανδρος Κουλίδης: Ενσωμάτωση της περιβαλλοντικής διάστασης στον αναπτυξιακό σχεδιασμό

70

Περιβαλλοντική αδειοδότηση: Περιπτώσεις έμπρακτης εφαρμογής

Μελέτη περίπτωσης: Κτιριακά έργα

7-Δεκ-2017

Αλέξανδρος Κουλίδης: Ενσωμάτωση της περιβαλλοντικής διάστασης στον αναπτυξιακό σχεδιασμό

71

Εμπορικά κέντρα

- Η μετασκευή του Μεγάρου Μετοχικού Ταμείου Στρατού στο εμπορικό κέντρο City link (Attica) στο κέντρο της Αθήνας, ενσωμάτωσε μέσω της περιβαλλοντικής αδειοδότησης, σειρά μέτρων για την:
 - χρήση υλικών με χαμηλό περιβαλλοντικό αποτύπωμα,
 - ελαχιστοποίηση της ενεργειακής κατανάλωσης,
 - μεγιστοποίηση της ανακύκλωσης απορριμμάτων.
- Παρόμοια μέτρα ενσωματώθηκαν στο σχεδιασμό μετασκευής του IBC σε Golden Hall. Επιπλέον, σε δεύτερη φάση, ο ένας εκ των τριών καυτήρων αντικαταστάθηκε με μονάδα Σ.Η.Θ.Υ.Α.

7-Δεκ-2017

Αλέξανδρος Κουλίδης: Ενσωμάτωση της περιβαλλοντικής διάστασης στον αναπτυξιακό σχεδιασμό

72

Κέντρο Πολιτισμού Ίδρυμα Σταύρος Νιάρχος

- Στο χώρο του παλαιού ιπποδρόμου, σχεδιάστηκε από τον Renzo Piano και υλοποιείται με χρηματοδότηση από το Ίδρυμα Σταύρος Νιάρχος η νέα Εθνική Λυρική Σκηνή, η νέα Εθνική Βιβλιοθήκη και ένα μεγάλο Πάρκο.
- Εξαρχής, το σύνολο του έργου ενσωμάτωσε ιδιαίτερη μέριμνα για το περιβάλλον.
- Μέσω της διαδικασίας περιβαλλοντικής αδειοδότησης, υιοθετήθηκαν μέτρα για την
 - αποδοχή των «πράσινων» πρωτοβουλιών
 - αντιμετώπιση δευτερογενών επιπτώσεων (π.χ. πολύ πράσινο, αυξημένη ανάγκη νερού άρδευσης, αδυναμία αρδευτικής γεώτρησης λόγω υφαλμύρισης, πως λύνεται;)
 - αντιμετώπιση επιπτώσεων κατασκευής (π.χ. αξιοποίηση επιτόπου χωματισμών, καταστολή σκόνης κ.ά.)

7-Δεκ-2017

Αλέξανδρος Κουλίδης: Ενσωμάτωση της περιβαλλοντικής διάστασης στον αναπτυξιακό σχεδιασμό

73

Κέντρο Πολιτισμού Ίδρυμα Σταύρος Νιάρχος

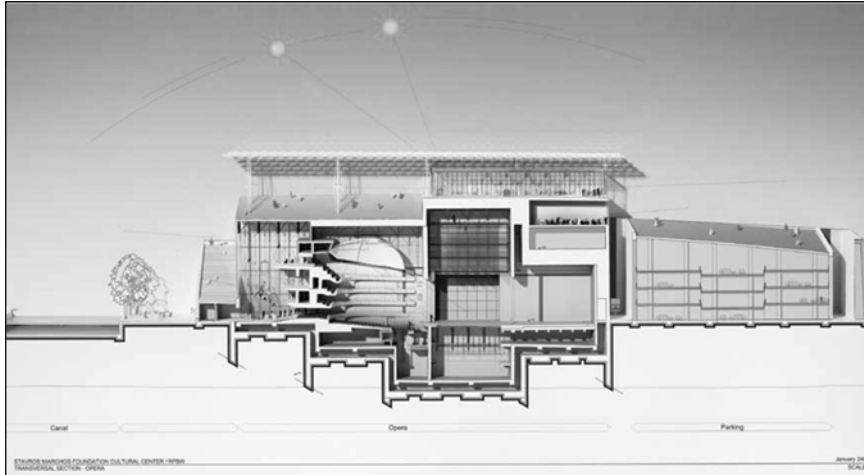


7-Δεκ-2017

Αλέξανδρος Κουλίδης: Ενσωμάτωση της περιβαλλοντικής διάστασης στον αναπτυξιακό σχεδιασμό

74

Κέντρο Πολιτισμού Ίδρυμα Σταύρος Νιάρχος

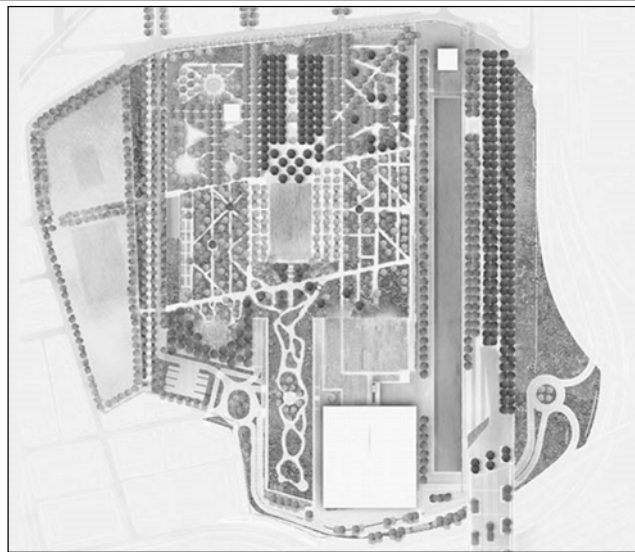


7-Δεκ-2017

Αλέξανδρος Κουλίδης: Ενσωμάτωση της περιβαλλοντικής διάστασης στον αναπτυξιακό σχεδιασμό

75

Κέντρο Πολιτισμού Ίδρυμα Σταύρος Νιάρχος



7-Δεκ-2017

Αλέξανδρος Κουλίδης: Ενσωμάτωση της περιβαλλοντικής διάστασης στον αναπτυξιακό σχεδιασμό

76

Περιβαλλοντική αδειοδότηση:
Περιπτώσεις έμπρακτης εφαρμογής

Μελέτη περίπτωσης:
Ανάπλαση Φαληρικού μετώπου

7-Δεκ-2017

Αλέξανδρος Κουλίδης: Ενσωμάτωση της περιβαλλοντικής διάστασης στον αναπτυξιακό σχεδιασμό

77

Ανάπλαση Φαληρικού μετώπου
Που είμαστε τώρα;



7-Δεκ-2017

Αλέξανδρος Κουλίδης: Ενσωμάτωση της περιβαλλοντικής διάστασης στον αναπτυξιακό σχεδιασμό

78

Ανάπλαση Φαληρικού μετώπου Που θέλουμε να πάμε;



- Μητροπολιτικό πάρκο 600 στρεμμάτων με άξονες τη φύση, τον πολιτισμό, την άθληση και την ψυχαγωγία.
- Αποκατάσταση της απρόσκοπτης επικοινωνίας πόλης - θάλασσας

7-Δεκ-2017

Αλέξανδρος Κουλίδης: Ενσωμάτωση της περιβαλλοντικής διάστασης στον αναπτυξιακό σχεδιασμό

79

Ανάπλαση Φαληρικού μετώπου Κύριες παρεμβάσεις

- Μετατόπιση παραλιακής λεωφόρου Ποσειδώνος προς τη θάλασσα (έως και 90 m), κάλυψη/υπογειοποίηση σε δύο τμήματα και γεφυρώσεις για απρόσκοπτη ενοποίηση του αστικού χώρου με το παραλιακό μέτωπο.
- Πράσινες «κοιλιάδες» ως αντιπλημμυρικά έργα, στη θέση της υφιστάμενης παραλιακής λεωφόρου, βατές από πεζούς. Ήπιες εδαφικές πτυχώσεις για παραλαβή ακραίων πλημμυρικών παροχών, ενώ όλο τον άλλο καιρό θα αποτελούν πράσινες μεταβατικές ζώνες από την πόλη προς τη θάλασσα.
- Τέσσερις προβλήτες μέσα στη θάλασσα, μικρή τεχνητή παραλία στο δυτικό άκρο του μετώπου, δύο τεχνητές νησίδες και εξέδρα τοπόσημου.

7-Δεκ-2017

Αλέξανδρος Κουλίδης: Ενσωμάτωση της περιβαλλοντικής διάστασης στον αναπτυξιακό σχεδιασμό

80

Ανάπλαση Φαληρικού μετώπου Κύριες παρεμβάσεις

- **Μητροπολιτικό πάρκο:**
 - Η σύνδεση της πόλης με το θαλάσσιο μέτωπό της αναπτύσσεται σε πέντε εγκάρσιους άξονες, γραμμικούς περίπατους με κοινή απόληξη το νερού, στις προβλήτες που εισχωρούν στη θάλασσα.
 - Συγχρόνως το υδάτινο στοιχείο διεισδύει στο πάρκο, με τα τρία υγρά κανάλια, την τεχνητή παραλία και τα κρηπιδώματα, δημιουργώντας ζωντανούς πόλους θαλάσσιας αναψυχής.
 - Πέρα από το εκτεταμένο πράσινο, εγκαθίστανται λειτουργίες εκπαιδευτικού και ενημερωτικού χαρακτήρα με άξονα τη φύση και την επιστήμη, δραστηριότητες πολιτισμού, αναψυχής, τουρισμού, αθλητισμού και ναυταθλητισμού, άσκησης και αναψυχής, καθώς και μικρής έκτασης και τοπικού ενδιαφέροντος εμπορικές χρήσεις.
 - Φιλοξενούνται πέντε ειδικές γλυπτικές κατασκευές - τοπόσημα
- **Ακολουθούν φωτορρεαλιστικές αποδόσεις των σχεδίων**

7-Δεκ-2017

Αλέξανδρος Κουλιδής: Ενσωμάτωση της περιβαλλοντικής διάστασης στον αναπτυξιακό σχεδιασμό

81

Ανάπλαση Φαληρικού μετώπου Φωτορρεαλιστικές αποδόσεις



Άποψη από την εκβολή του Κηφισού

7-Δεκ-2017

Αλέξανδρος Κουλιδής: Ενσωμάτωση της περιβαλλοντικής διάστασης στον αναπτυξιακό σχεδιασμό

82

Ανάπλαση Φαληρικού μετώπου Φωτορρεαλιστικές αποδόσεις



Ο άξονας αναψυχής και η απόληξή του στη θάλασσα

7-Δεκ-2017

Αλέξανδρος Κουλίδης: Ενσωμάτωση της περιβαλλοντικής διάστασης στον αναπτυξιακό σχεδιασμό

83

Ανάπλαση Φαληρικού μετώπου Φωτορρεαλιστικές αποδόσεις



Ο περίπατος «επάνω» στο νερό

7-Δεκ-2017

Αλέξανδρος Κουλίδης: Ενσωμάτωση της περιβαλλοντικής διάστασης στον αναπτυξιακό σχεδιασμό

84

Ανάπλαση Φαληρικού μετώπου Φωτορρεαλιστικές αποδόσεις



Ο παραλιακός περίπατος

7-Δεκ-2017

Αλέξανδρος Κουλίδης: Ενσωμάτωση της περιβαλλοντικής διάστασης στον αναπτυξιακό σχεδιασμό

85

Ανάπλαση Φαληρικού μετώπου Φωτορρεαλιστικές αποδόσεις



Η θάλασσα εισδύει στο πάρκο

7-Δεκ-2017

Αλέξανδρος Κουλίδης: Ενσωμάτωση της περιβαλλοντικής διάστασης στον αναπτυξιακό σχεδιασμό

86

Ανάπλαση Φαληρικού μετώπου Υποστηρικτικά έργα

- **Κέντρο ανάκτησης νερού Ελαιώνα:**
 - Κάλυψη αναγκών άρδευσης του εκτεταμένου νέου πρασίνου.
 - Χωροθέτηση σε λοβό κόμβου Αγίας Άννης - Κηφισού.
 - Τροφοδοσία από υγρή φάση λυμάτων Κεντρικού Αποχετευτικού Αγωγού → υπόγεια μονάδα τριτοβάθμιας επεξεργασίας → επιστροφή ιλύος στον αγωγό ακαθάρτων.
 - Δυναμικότητα 1.200 m³/ημέρα, πλήρης συμμόρφωση παραγόμενου ανακτημένου νερού στις απαιτήσεις για άρδευση χωρίς περιορισμούς, τόσο στο πάρκο όσο και σε μέρος του Κέντρου Πολιτισμού «Σταύρος Νιάρχος».
- Διατάξεις για την ανανέωση των στάσιμων νερών στον Κηφισό και στον Ιλισό.
- Μονάδα αξιοποίησης των πράσινων αποβλήτων από τη συντήρηση του πάρκου.

7-Δεκ-2017

Αλέξανδρος Κουλίδης: Ενσωμάτωση της περιβαλλοντικής διάστασης στον αναπτυξιακό σχεδιασμό

87

Ανάπλαση Φαληρικού μετώπου Πρόσθετα στοιχεία

- Η ανάπλαση βασίζεται σε σχέδια του Renzo Piano.
- Οι μελέτες του έργου εκπονήθηκαν με δωρεά του Ιδρύματος Σταύρος Νιάρχος.
- Επιτυγχάνεται λειτουργική και αισθητική συνοχή της παραλιακής ζώνης του Παλαιού Φαλήρου με το πράσινο του Σταδίου Ειρήνης και Φιλίας, αξιοποιώντας και αναβαθμίζοντας τα ήδη υλοποιημένα Ολυμπιακά έργα στο Φαληρικό μέτωπο, από τον Ιλισσό έως το Δέλτα
- Προϋπολογισμός € 250.000.000, κυρίως από το νέο ΕΣΠΑ.
- Έχει μελετηθεί η οικονομική βιωσιμότητα και αυτοτέλεια
- Αναμένονται 1.000 θέσεις εργασίας στην κατασκευή και 70 θέσεις άμεσης απασχόλησης κατά τη λειτουργία.

7-Δεκ-2017

Αλέξανδρος Κουλίδης: Ενσωμάτωση της περιβαλλοντικής διάστασης στον αναπτυξιακό σχεδιασμό

88

Ανάπλαση Φαληρικού μετώπου - Κύρια στοιχεία ΜΠΕ
Υπολογισμοί θορύβου - ΠΡΙΝ



7-Δεκ-2017

Αλέξανδρος Κουλίδης: Ενσωμάτωση της περιβαλλοντικής διάστασης στον αναπτυξιακό σχεδιασμό

89

Ανάπλαση Φαληρικού μετώπου - Κύρια στοιχεία ΜΠΕ
Υπολογισμοί θορύβου - ΜΕΤΑ



7-Δεκ-2017

Αλέξανδρος Κουλίδης: Ενσωμάτωση της περιβαλλοντικής διάστασης στον αναπτυξιακό σχεδιασμό

90

Ευχαριστώ για το ενδιαφέρον σας

7-Δεκ-2017

Αλέξανδρος Κουλίδης: Ενσωμάτωση της περιβαλλοντικής διάστασης στον αναπτυξιακό σχεδιασμό

91