



Ζάκυνθος 2018

ΜΑΚΡΟΣΕΙΣΜΙΚΗ ΕΡΓΑΣΤΗΡΙΟ 3

ΒΛΑΒΕΣ ΣΤΑ ΚΤΗΡΙΑ

- Στις εικόνες που ακολουθούν να αναγνωρίσετε το βαθμό βλάβης και την κατηγορία τρωτότητας.
- Να τεκμηριώσετε τις απαντήσεις σας.
- Μπορείτε να δουλέψετε ομαδικά, αλλά να ανεβάσετε την άσκηση ξεχωριστά.



Ζάκυνθος 2018



Μυτιλήνη 2017



Μυτιλήνη 2017



Μυτιλήνη 2017



Σεισμός Arequipa 1868





Κως 2017



Κως 2017



Fig. 44. Eine Partie von Casamicciola nach dem Erdbeben vom Jahre 1883 (nach einer Photographie).

Σεισμός Casamicciola 1883



PICCOLA SENTINELLA AT CASAMICCIOLA, 1883.



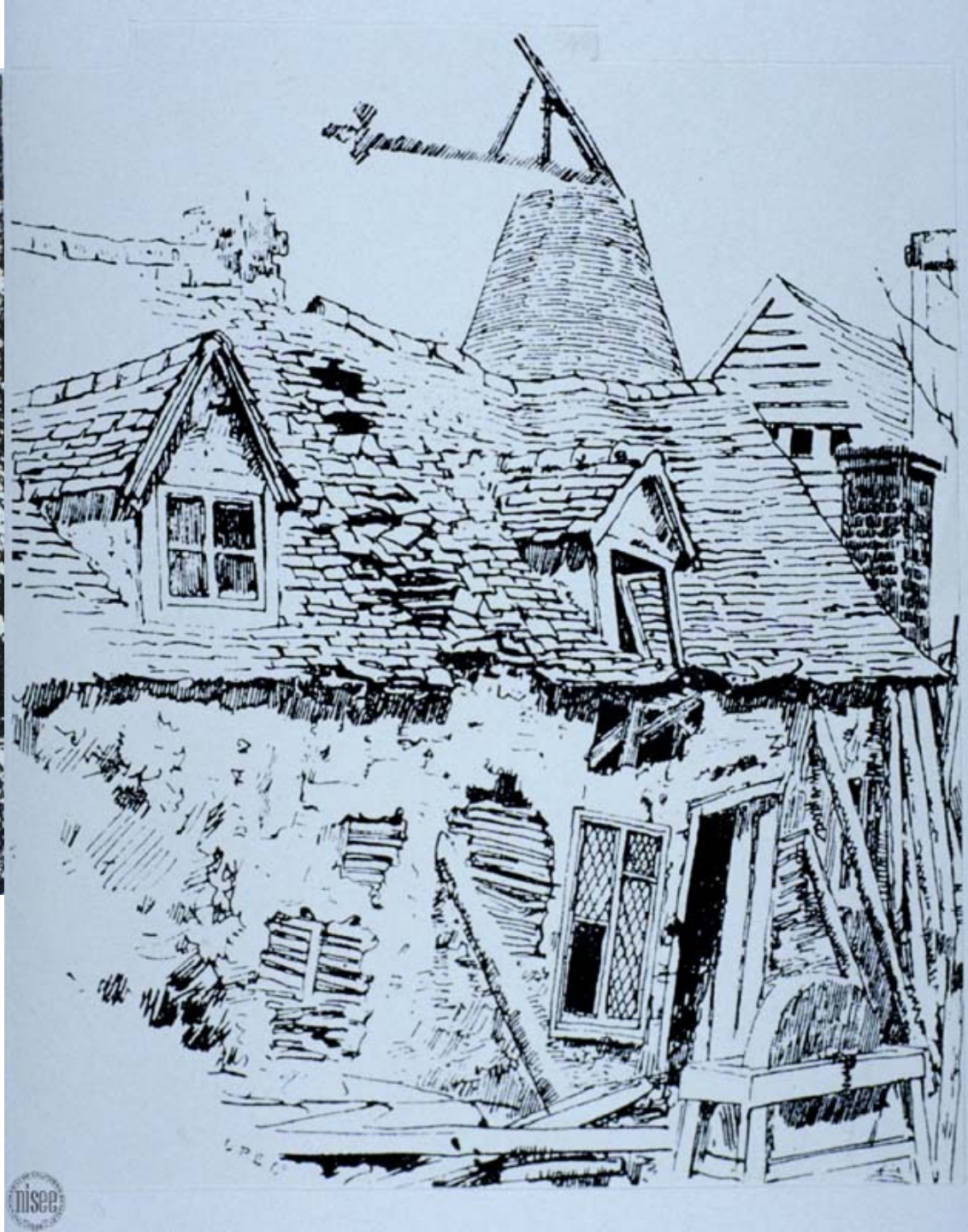
Πάργα 2020



Πάργα 2020



Σεισμός Colchester 1884





Κεφαλονιά 28 Ιανουαρίου 2014



ZΟΥ

Κεφαλονιά 28 Ιανουαρίου 2014



Die eingestürzte Kirche in Granschina bei Agram.

Σεισμός Zagreb 1880



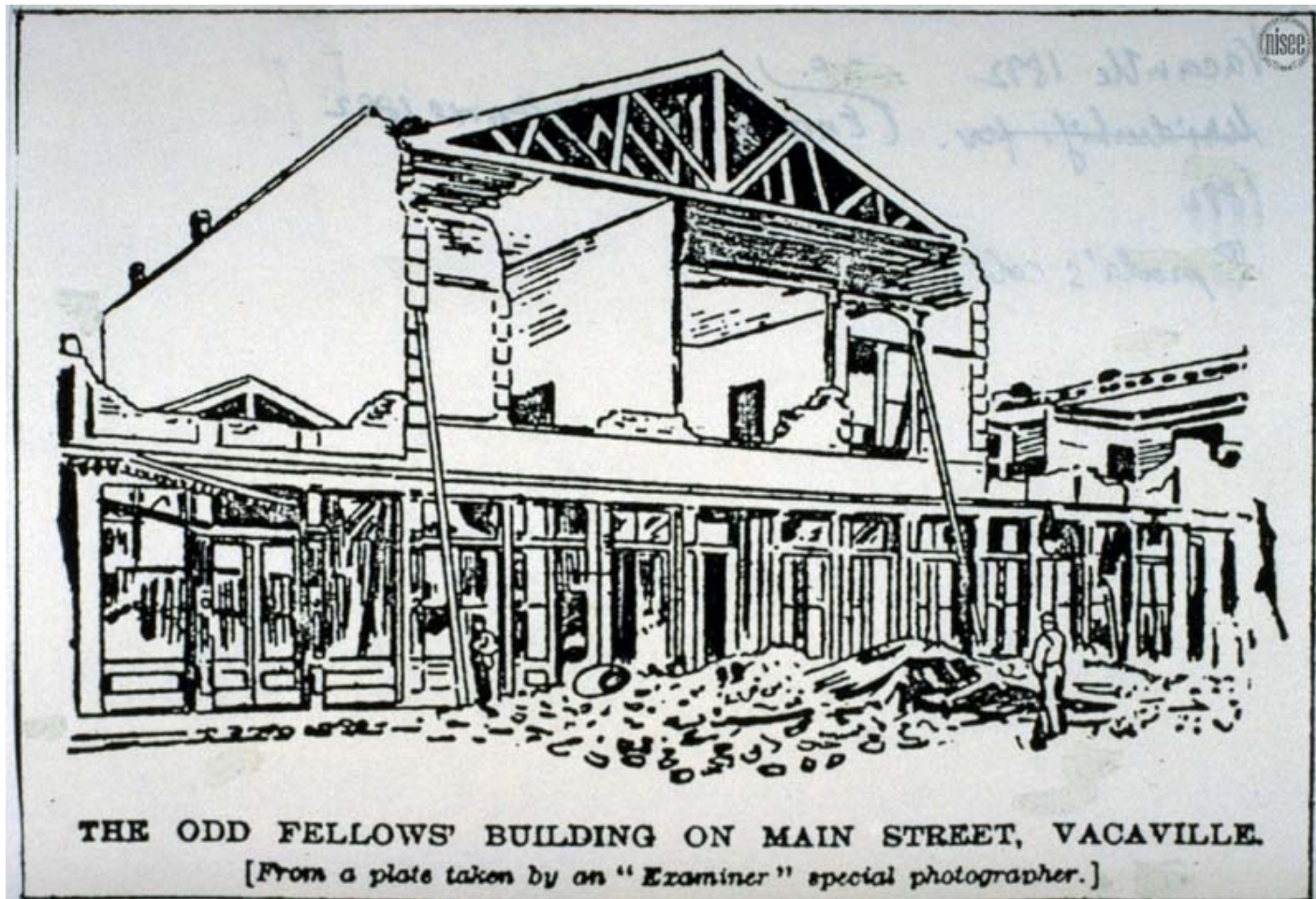
Schloss St. Nikola. Einsturz gegen N 15° W. Nach der von Dr. F. WÄHNER mit Benutzung einer Photographie von Joh. Standl in Agram gegebenen Abbildung.



Λευκάδα 2014



Λευκάδα 2014



THE ODD FELLOWS' BUILDING ON MAIN STREET, VACAVILLE.
[From a plate taken by an "Examiner" special photographer.]

Σεισμός Vacaville 1892



THE CRACKED WALLS OF THE MASONIC TEMPLE ON FIRST STREET, DIXON.
[From a plate taken by an "Examiner" special photographer.]



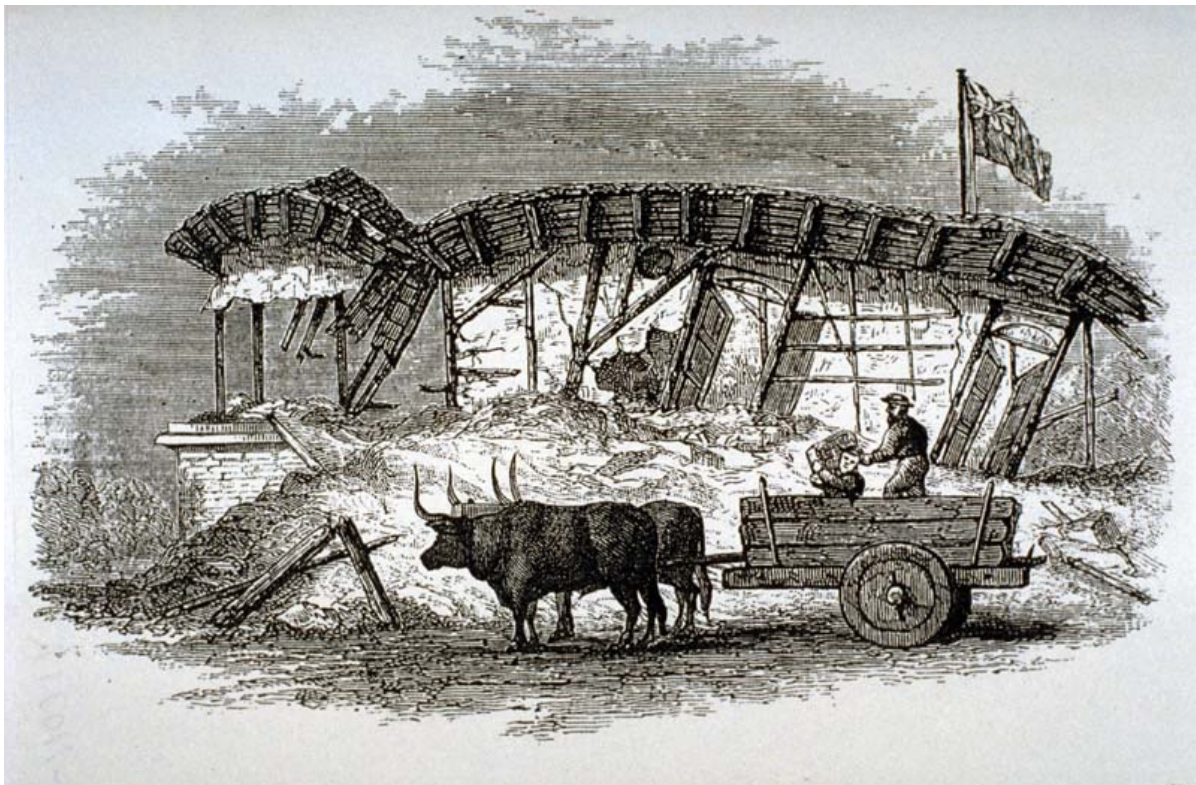
Λήμνος 2014



Λήμνος 2014



Ανδραβίδα 2008



THE ENGLISH CONSULATE AFTER THE EARTHQUAKE OF SAN SALVADOR.



Σεισμός San Salvador 1873



SAN SALVADOR—RUINS OF THE CATHEDRAL AFTER THE EARTHQUAKE.—[FROM A SKETCH BY CAPTAIN W. R. KENNEDY.]

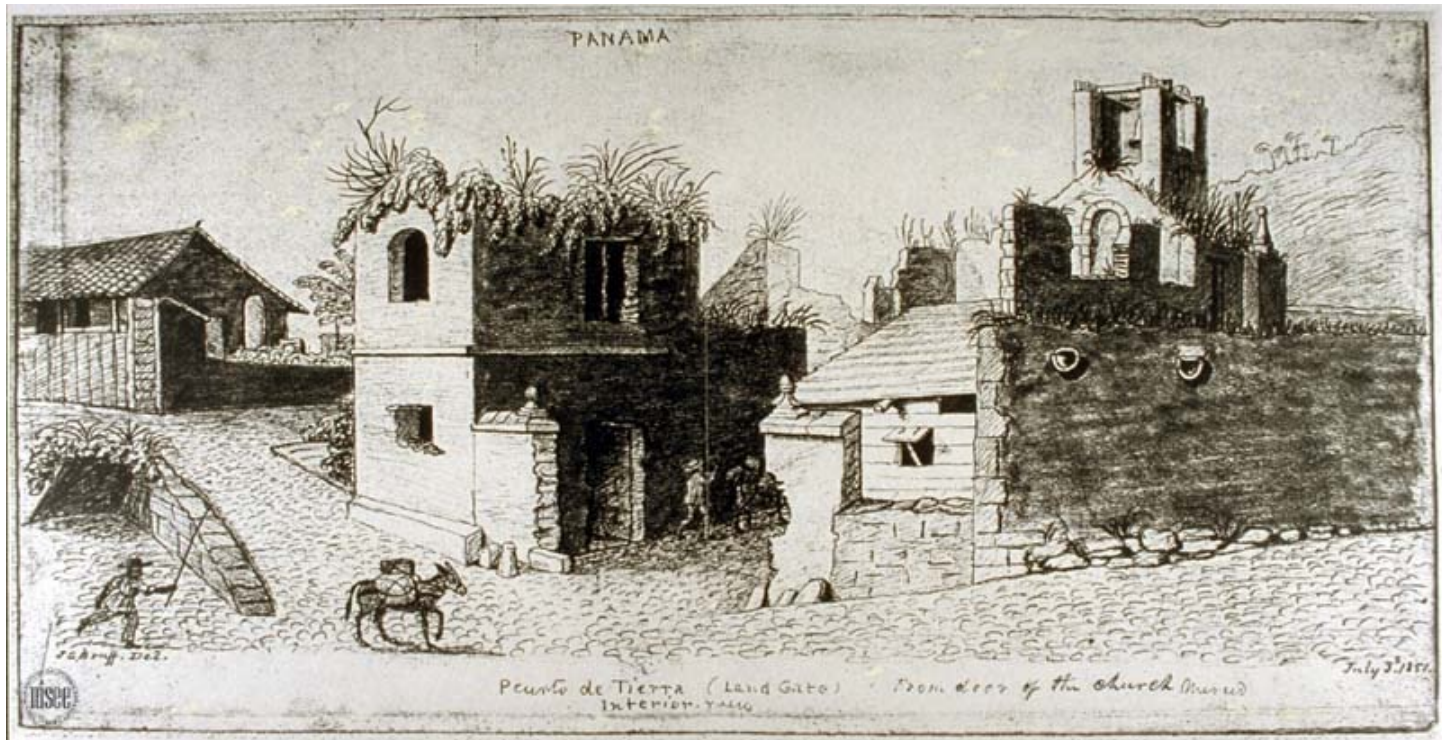




Κύθηρα 2006



Κύθηρα 2006



Σεισμός Panama 1849



Exterior of the Porto Tierra or Land Gate.

Λεωνίδιο 2008

