

# ΦΩΤΟΓΕΩΛΟΓΙΑ

ΕΡΓΑΣΤΗΡΙΑΚΕΣ ΑΣΚΗΣΕΙΣ

Ευελπίδου Νίκη

Καθηγήτρια

## Εργαστηριακή Άσκηση Φωτογεωλογίας (Sisteron)

Δίνονται αεροφωτογραφίες για στερεοσκοπική παρατήρηση, από την περιοχή Sisteron της νότιας Γαλλίας. Ο βορράς είναι προσανατολισμένος προς τα πάνω κατά την ανάγνωση των γραμμάτων και των αριθμών.

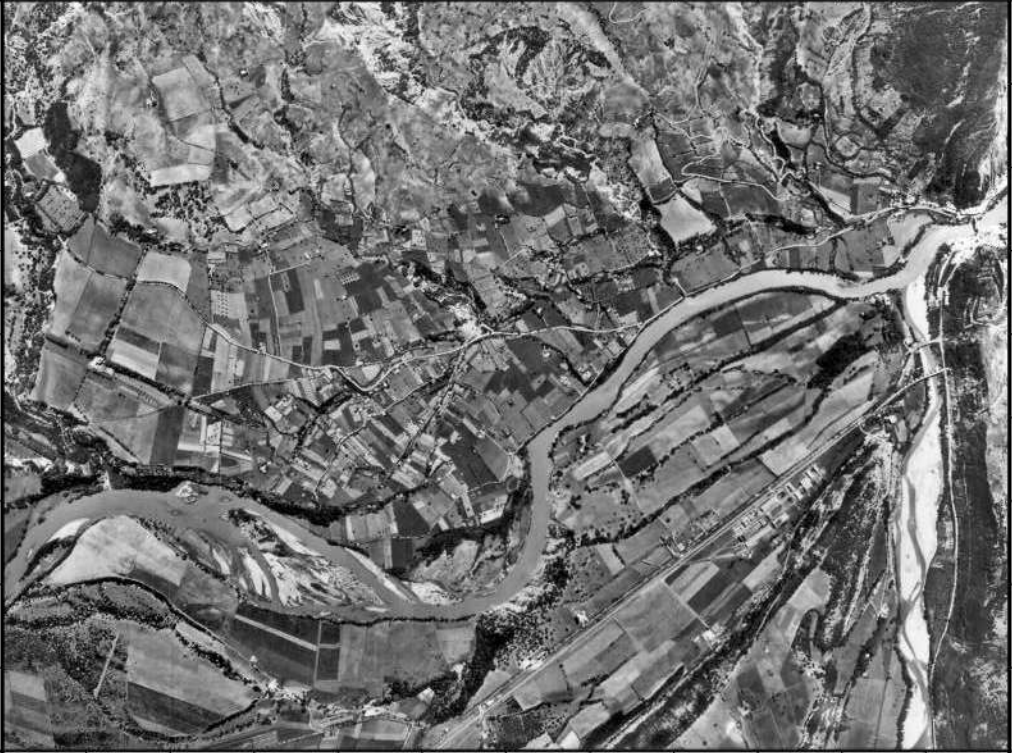
### Ερωτήσεις:

- 1) Να περιγραφεί το ανάγλυφο και το αποστραγγιστικό δίκτυο της περιοχής. Εν συνεχεία να τοποθετηθούν θέσεις με έντονες μορφολογικές κλίσεις, να σχεδιαστούν οι κύριοι κλάδοι του υδρογραφικού δικτύου, καθώς και οι διευθύνσεις ροής τους.
- 2) Να χαρτογραφηθούν οι επιφάνειες των ποτάμιων αναβαθμίδων. Σε ποιες περιοχές εμφανίζονται στα μεγαλύτερα υψόμετρα από τη σημερινή κοίτη; Να γίνει σχηματική τομή Κ-Λ μεταξύ των σημείων Α10 - Ζ8 στην οποία να φαίνονται τα επίπεδα των αναβαθμίδων.
- 3) Να δοθεί η γεωμορφολογική εξέλιξη της περιοχής των αεροφωτογραφιών.
- 4) Στις περιοχές νοτίως του παραλλήλου Νο7 να γίνει απεικόνιση των χρήσεων γης.



1 2 3 4 5 6 7 8 9 10 11 12

A B Γ Δ E Z H Θ I



1 2 3 4 5 6 7 8 9 10 11 12

