

ΦΩΤΟΓΕΩΛΟΓΙΑ

ΕΡΓΑΣΤΗΡΙΑΚΕΣ ΑΣΚΗΣΕΙΣ

Ευελπίδου Νίκη

Καθηγήτρια

Εργαστηριακή Άσκηση Φωτογεωλογίας (D'Atar)

Δίνονται αεροφωτογραφίες για στερεοσκοπική παρατήρηση. Ο βορράς είναι προσανατολισμένος προς τα πάνω, κατά την ανάγνωση των γραμμάτων και των αριθμών.

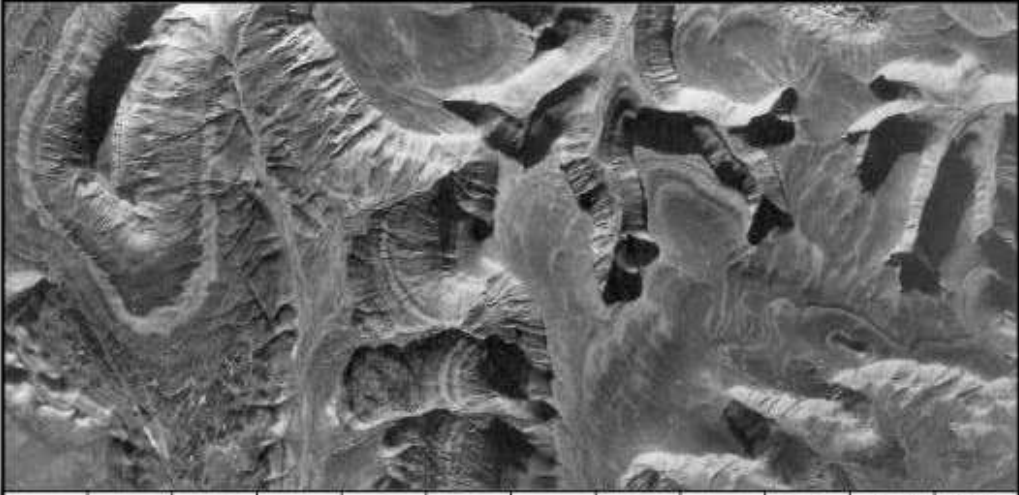
Ερωτήσεις:

- 1) Να περιγραφούν τα γεωλογικά χαρακτηριστικά της περιοχής (λιθολογικοί σχηματισμοί και τεκτονική παραμόρφωση). Να σχεδιαστούν οι βασικές τεκτονικές ασυνέχειες.
- 2) Να περιγραφεί το αποστραγγιστικό δίκτυο της περιοχής και να αναφερθεί ο ρόλος της τεκτονικής στην διαμόρφωση αυτού. Εν συνεχεία, να σχεδιαστούν οι κύριοι κλάδοι του δικτύου και ο κύριος υδροκρίτης που διαχωρίζει την απορροή των επιφανειακών νερών προς τα ανατολικά και τα δυτικά.
- 3) Αφού σημειωθούν θέσεις με έντονη μεταβολή στην μορφολογική κλίση, να σκιαγραφηθούν οι περιοχές στις οποίες επικρατεί απόθεση ποταμοχειμάρριων υλικών, καθώς και τα διαμορφωθέντα αλλουβιακά ριπίδια.
- 4) Να χαρτογραφηθεί η γεωμορφή η οποία μαρτυρά ανύψωση της περιοχής.



INSTITUT GEOGRAPHIQUE NATIONAL
136 bis rue de Grenelle · 75 · PARIS 7.

A B Γ Δ E Z H Θ I



1 2 3 4 5 6 7 8 9 10 11 12



1 2 3 4 5 6 7 8 9 10 11 12

