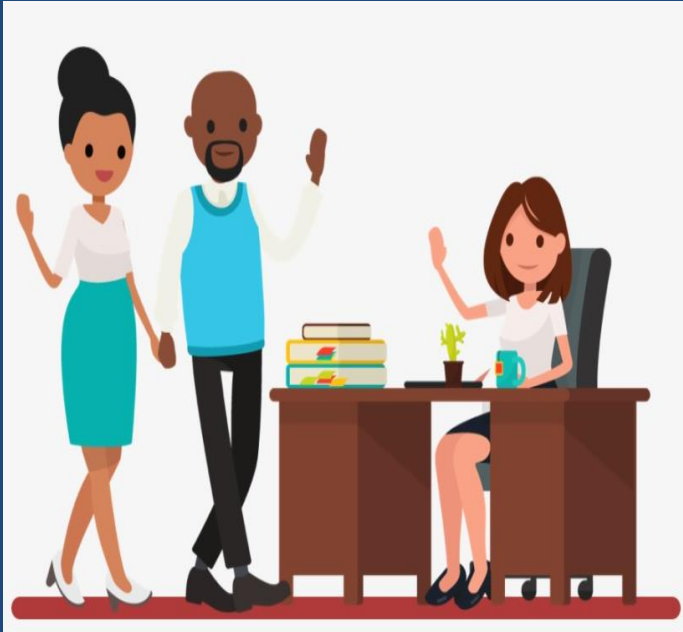


Συνεργασία Οικογένειας-Σχολείου: Πρακτικές και ζητήματα γύρω από την ένταξη



ΕΛΕΝΑ Π. ΣΟΥΚΑΚΟΥ, UNIVERSITY OF
ROEHAMPTON, U.K.

Εθνικό και Καποδιστριακό Πανεπιστήμιο Αθηνών,
ΠΜΣ «Ειδική Αγωγή» Τ.Ε.Α.Π.Η. ΕΚΠΑ

Σύγχρονα θέματα ειδικής αγωγής

2 Απριλίου, 2024

Συνεργασία Σχολείου- Οικογένειας

- Κατανόηση των εμπειριών και ζητημάτων που απασχολούν την οικογένεια.
- Χαρακτηριστικά μιας αποτελεσματικής σχέσης οικογένειας-σχολείου (Characteristics of family-school partnership).

Η Εμπειρία Της Οικογένειας



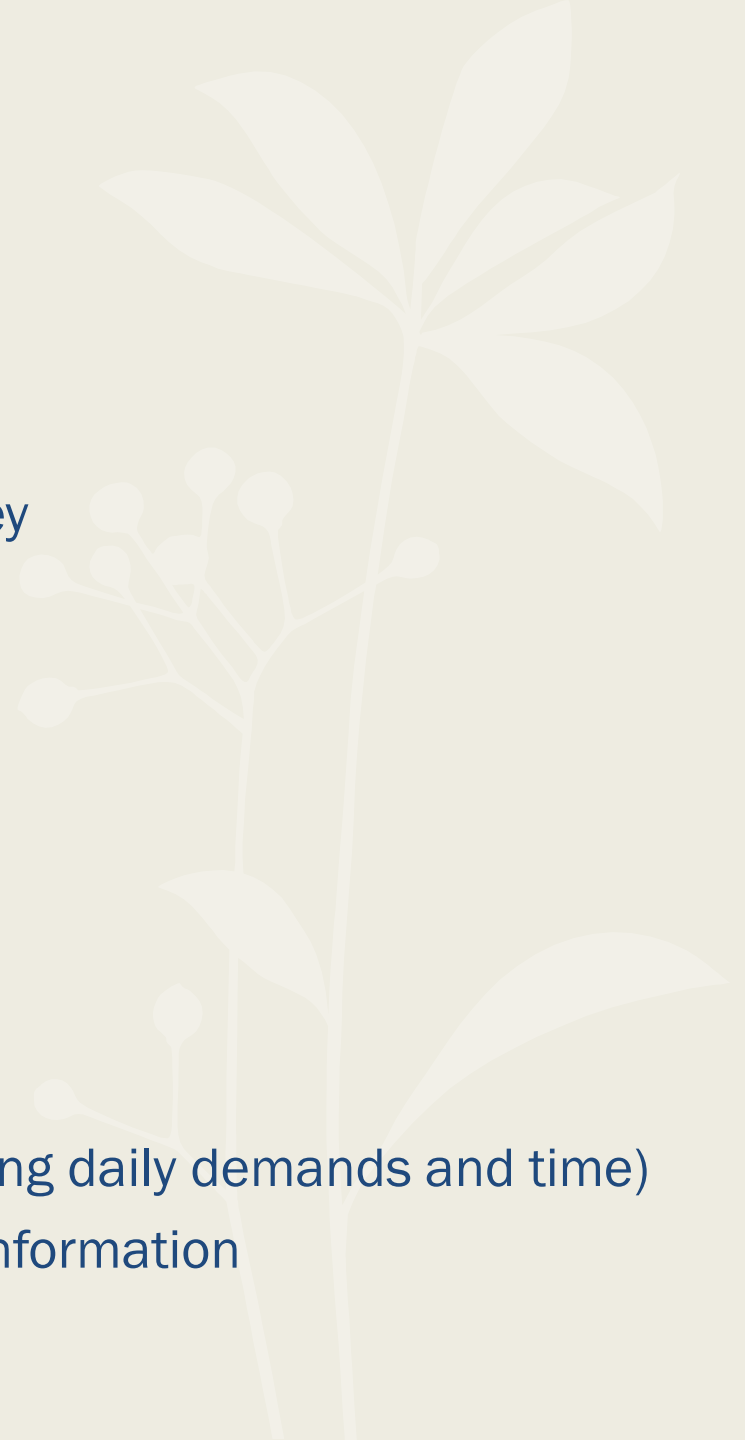
Η εμπειρία

Για το παιδί:

- Ένα συναισθηματικό ταξίδι
An emotionally diverse journey
- Αλλαγές στις καθημερινές ρουτίνες
Change of routines
- Αναπτυξιακή πρόκληση
Developmentally challenging

Για την οικογένεια:

- Ένα συναισθηματικό ταξίδι
- Πρακτικά ζητήματα (e.g., managing daily demands and time)
- New, not always 'family-friendly' information



Πώς ανταποκρίνονται οι οικογένειες στην αναπηρία?

- Διαφορετικές οικογένειες, διαφορετική ανταπόκριση.
- Για πολλές οικογένειες, η υποστήριξη των ατομικών των παιδιών τους αποτελεί πηγή ευτυχίας, και συναισθηματικής ολοκλήρωσης (Turnbull et al., 2015).
- Περισσότερες από 40% των οικογενειών με παιδί με αναπηρία δυσκολεύονται να διεκπεραιώσουν καθημερινές υποχρεώσεις (e.g., arranging errands, doctor appointments, managing finances)
(Anderson, L.L., Larson, S.A., & Wuorio, A. , 2011).

Τί Επηρεάζει Τον Τρόπο Που Ανταποκρίνεται η Οικογένεια?

- Τα χαρακτηριστικά της αναπηρίας
- Το ξεκίνημα της αναπηρίας (Age of onset)
- Οι αντιλήψεις και εμπειρίες της οικογένειας
- Οικογενειακά συστήματα υποστήριξης πόροι & (Family support systems and resources)

Μεγάλο Εύρος Συναισθημάτων

■ Αγχος

■ Χαρά

■ Σύγχυση

■ Αγωνία

■ Φόβος

■ Ενοχή

■ Ενθάρρυνση

■ Ενδυνάμωση

■ Λύπη

■ Μειωμένη/ Αυξημένη
Αυτοπεποίθηση

Υπηρεσίες, Παρεμβάσεις, και Πρακτικές: Οικογενειο-κεντρική Υποστήριξη

ΠΟΙΟΙ ΕΜΠΛΕΚΟΝΤΑΙ?

-Παιδαγωγοί, Οικογένεια, Επαγγελματίες/Ειδικοί

ΤΙ ΕΙΔΟΥΣ ΥΠΟΣΤΗΡΙΞΗ?

-Εκπαιδευτική, Κοινωνική, Οικογενειακή, Ιατρική, Ψυχολογική Υποστήριξη, Τεχνολογική, Επαγγελματική

-Εξειδικευμένα προγράμματα/υπηρεσίες παρεμβάσεις

ΠΟΥ?

- Σπίτι, Σχολείο, Κοινότητα

Πρακτικά Ζητήματα

- Διαχείριση οικονομικών και επαγγελματικών θεμάτων.
- Διαχείριση χρόνου, οικογένειας, και καθημερινών υποχρεώσεων.
- Συνεργασία με εμπλεκόμενους επαγγελματίες.
- Προσαρμογές στο οικογενειακό και σπιτικό περιβάλλον.
- Χρήση τεχνολογίας και ειδικού εξοπλισμού/υλικών κλπ.

Συνεργασία Σχολείου-Οικογένειας: Ένα «Partnership»



Τί εννοούμε με τον όρο «Family- Professional Partnerships» ?



Τί εννοούμε με τον όρο «Family- Professional Partnerships» ?

- Μια σχέση με την οικογένεια που υποστηρίζει την ανάπτυξη του παιδιού, την οικογενειακή ευεξία, και τις θετικές, αλληλεπιδράσεις μεταξύ παιδιών-οικογένειας

(Zero to Three, 2021 policy resource. Retrieved from <https://www.zerotothree.org/resources/1635-family-partnerships-and-engagement-in-early-childhood-systems>)

Τί εννοούμε με τον όρο «Family- Professional Partnerships» ?

“Building relationships with and among families that support children’s development, family well-being, and positive parent-child interactions. Families are engaged in meaningful and culturally respectful ways and have opportunities to influence programs, practices, policies, and systems for young children”

(Zero to Three, 2021 policy resource. Retrieved from <https://www.zerotothree.org/resources/1635-family-partnerships-and-engagement-in-early-childhood-systems>)

Ζητήματα Και Προκλήσεις

- Διαφορές στην αντίληψη και κατανόηση της ζητημάτων σχετικά με την αναπηρία.
- Η επικοινωνία δεν είναι πάντα εποικοδομητική.
- Δυσκολία στην αμοιβαία κατανόηση ρόλων.
- Διαφορές στο πώς βιώνεται ο σεβασμός και κατανόηση ατομικών χαρακτηριστικών/προτεραιοτήτων.
- Έλλειψη συναποφασιστικών πρακτικών.

<https://www.youtube.com/watch?v=RVNrRJ9Kr88>

<https://www.youtube.com/watch?v=logiEKNt1eE&list=PLUJUReudJRfkKhAxxG4jMrba8xHY-gnu>

Χαρακτηριστικά Αποτελεσματικής Συνεργασίας

- Σεβασμός, εμπιστοσύνη
- Έμφαση στις δυνάμεις και επιτυχίες της οικογένειας (strength-based approach; emphasis on success)
- Προώθηση επιλογών της οικογένειας (Promoting family choice)
- Εκτίμηση οικογενειακών αρχών, κουλτούρας, και ατομικών χαρακτηριστικών της οικογένειας (Honouring family values, culture, and individual characteristics)

Smith, & McLean, 2005; Turnbull, A. P., Turnbull, H. Rutherford, Erwin, E., Soodak, L., & Shogren, K. (2015).

- Ανοιχτή, καθημερινή, αμφίδρομη επικοινωνία
- Διαρκής, ανταλλαγή πληροφοριών
- Φιλικές προς την οικογένεια πρακτικές και διαδικασίες
- Χρήση εξατομικευμένου, οικογενειακο-κεντρικού προγράμματος για την συμμετοχή της οικογένειας στο εκπαιδευτικό πρόγραμμα του παιδιού τους.
- Διαδικασίες για την καταγραφή οικογενειακών προτεραιοτήτων.

Turnbull, A. P., Turnbull, H. Rutherford, Erwin, E., Soodak, L., & Shogren, K. (2015).

- Ενεργή ενθάρρυνση της συμμετοχής οικογένειας στο εκπαιδευτικό πρόγραμμα του παιδιού τους.
- Ολιστική προσέγγιση της οικογένειας.
- Στοχευμένη υποστήριξη σε διαφορετικά μέλη της οικογένειας.
- Διαδικασίες για την συμμετοχή της οικογένειας στην αξιολόγηση της ποιότητας του εκπαιδευτικού προγράμματος.

Turnbull, A. P., Turnbull, H. Rutherford, Erwin, E., Soodak, L., & Shogren, K. (2015).

Χαρακτηριστικά Αποτελεσματικής Συνεργασίας

Group 1:

Καθημερινή, αμφίδρομη επικοινωνία για θέματα που ενδιαφέρουν ή απασχολούν τα παιδιά

Group 2:

Ενθάρρυνση της οικογένειας στη διαμόρφωση του εξατομικευμένου προγράμματος του παιδιού τους

Χαρακτηριστικά Αποτελεσματικής Συνεργασίας

Group 3:

Ενθάρρυνση για ενεργή συμμετοχή της οικογένειας στο εκπαιδευτικό πρόγραμμα του παιδιού τους και στην ευρύτερη σχολική κοινότητα

Group 4:

Ολιστική προσέγγιση και υποστήριξη της οικογένειας (υποστήριξη σε διαφορετικά μέλη, εύρος ζητημάτων) .

Βιβλιογραφία

- Chapter 3 (pp.17-25). Promoting positive child outcomes through family partnerships. *Hemmeter, M. L., Ostrosky, M., & Fox, L. (Eds.) (2020). Unpacking the Pyramid Model: A Practical Guide for Preschool Teachers. Brookes Publishing.*
- DEC Recommended Practices Commission. (2014). DEC recommended practices. Division for Early Childhood. (2014). DEC recommended practices in early intervention/early childhood special education 2014. Retrieved from <http://www.dec-spced.org/recommendedpractices>
- Dunst, C. J., Trivette, C. M., & Hamby, D. W. (2007). Meta-analysis of family-centered helping practices research. *Mental Retardation and Developmental Disabilities Research Reviews, 13*, 370-378.

Βιβλιογραφία

- Μουταβελης Α.Γ και Γελαστοπούλου Μ. (2017). Εκπαιδευτικό υλικό για την παράλληλη στήριξη και την ένταξη μαθητών με αναπηρία ή/και ειδικές εκπαιδευτικές ανάγκες στο σχολείο. Συλλογικός Επιστημονικός Τόμος. Αθήνα, ΙΕΠ.
- Odom, S. L., Vitztum, J., Wolery, R., Lieber, J., Sandall, S., Hanson, M. J., . . . Horn, E. (2004). Preschool inclusion in the United States: A review of research from an ecological systems perspective. *Journal of Research in Special Educational Needs*, 4, 17-49.
- Turnbull, A. P., Turnbull, H. Rutherford, Erwin, E., Soodak, L., & Shogren, K. (2015). *Families, professionals, and exceptionality: Positive outcomes through partnerships and trust*, Boston, MA: Merrill/Prentice Hall.